



REGIONE AUTÒNOMA DE SARDIGNA  
REGIONE AUTONOMA DELLA SARDEGNA



---

# CONGIUNTURA ECONOMICA

---

## MERCATO DEL LAVORO

Dati regionali

---

IV Trimestre Anno 2023

## **2024 REGIONE AUTONOMA DELLA SARDEGNA**

Presidenza  
Ufficio di Statistica della Regione  
Responsabile: Sergio Loddo  
Viale Trento, 69 - Cagliari

**A cura di: Maria Carla Massa**

**Gruppo di lavoro: Anna Minnei, Marzia Ravenna**

*La Regione Autonoma della Sardegna pubblica questi contenuti al solo scopo divulgativo, per cui declina ogni responsabilità da possibili errori di stampa o da involontarie omissioni.*

*Aggiornamento del 13 marzo 2024*

## Sommario

<b>Premessa metodologica</b> .....	<b>4</b>
<b>1. Forza lavoro</b> .....	<b>5</b>
1.1 Valori assoluti .....	5
1.2 Variazione tendenziale.....	5
<b>2. Inattivi</b> .....	<b>7</b>
2.1 Valori assoluti .....	7
2.2 Variazione tendenziale.....	7
2.3 Tasso di inattività .....	9
<b>3. Disoccupazione</b> .....	<b>11</b>
3.1 Valori assoluti .....	11
3.2 Variazione tendenziale.....	11
3.3 Tasso di disoccupazione.....	13
<b>4. Occupazione</b> .....	<b>15</b>
4.1 Valori assoluti .....	15
4.2 Variazione tendenziale.....	15
4.3 Tasso di occupazione .....	17
<b>Glossario</b> .....	<b>19</b>

## Premessa metodologica

I dati provengono dalla Rilevazione sulle forze di lavoro dell'Istat. Dall'indagine sulle forze di lavoro derivano le stime ufficiali degli occupati e delle persone in cerca di lavoro, nonché informazioni sui principali aggregati dell'offerta di lavoro, professione, ramo di attività economica, ore lavorate, tipologia e durata dei contratti, formazione. Le informazioni vengono raccolte dall'Istat intervistando ogni trimestre un campione di circa 60 mila famiglie, pari a 110 mila individui residenti in Italia, anche se temporaneamente all'estero. Sono escluse le famiglie che vivono abitualmente all'estero e i membri permanenti delle convivenze (istituti religiosi, caserme, etc.).

Negli anni l'indagine è stata più volte rinnovata per tenere conto, da un lato, delle continue trasformazioni del mercato del lavoro, dall'altro, delle crescenti esigenze conoscitive degli utenti sulla realtà sociale ed economica del nostro Paese. L'attuale rilevazione campionaria è continua in quanto le informazioni sono raccolte in tutte le settimane dell'anno e non più in una singola settimana per trimestre. I risultati vengono diffusi con cadenza mensile per l'intero territorio nazionale, trimestrale fino al dettaglio regionale e annuale fino al dettaglio provinciale.

A partire dal 1° gennaio 2021 sono state apportate importanti modifiche in applicazione del Regolamento (UE) 2019/1700 del Parlamento europeo e del Consiglio che stabilisce requisiti più dettagliati e vincolanti per le statistiche europee su persone e famiglie basate su dati a livello individuale ottenuti su campioni, con l'obiettivo di migliorarne l'armonizzazione. La nuova Rilevazione sulle forze di lavoro, in Italia come in tutti i Paesi dell'Unione europea, recepisce le indicazioni del Regolamento che introducono cambiamenti in particolare nei criteri di identificazione di famiglia e occupati. Con l'occasione della riprogettazione, il questionario è stato perfezionato sia razionalizzando le informazioni che già venivano raccolte, sia introducendo nuovi quesiti per rispondere agli attuali bisogni conoscitivi o approfondire temi specifici (ad esempio, il percorso migratorio, le ore lavorate e il lavoro autonomo). Nel complesso, rispetto al questionario utilizzato fino al 2020, sono stati confermati 164 quesiti, 89 sono stati modificati, 86 eliminati mentre 48 sono nuovi.

Per rendere confrontabili le nuove stime rispetto ai dati riferiti agli anni passati l'Istat ha provveduto alla ricostruzione delle serie storiche trimestrali dei principali indicatori del mercato del lavoro dal I trimestre 2004 al IV trimestre 2020.

### **Avvertenze**

Tutte le tavole e i grafici sono elaborazioni dell'Ufficio di Statistica della Regione su dati Istat - Rilevazione sulle forze di lavoro.

Dati scaricati il 13.03.2024

Per il dettaglio sui cambiamenti intervenuti nel 2021 nella Rilevazione sulle forze di lavoro si rimanda al seguente link <https://www.istat.it/it/archivio/253095>

## 1. Forza lavoro

### 1.1 Valori assoluti

**Tavola 1.1 Forza lavoro in Sardegna per sesso e trimestre**

in migliaia

	IV-21	I-22	II-22	III-22	IV-22	I-23	II-23	III-23	IV-23
<b>Maschi</b>	359,2	354,4	379,6	373,6	352,1	354,9	365,2	376,8	368,1
<b>Femmine</b>	272,1	273,6	276,5	276,1	272,9	281,5	275,7	272,5	269,3
<b>Totale</b>	<b>631,3</b>	<b>628,0</b>	<b>656,2</b>	<b>649,6</b>	<b>625,0</b>	<b>636,3</b>	<b>640,9</b>	<b>649,3</b>	<b>637,4</b>

**Tavola 1.2 Forza lavoro nel Mezzogiorno per sesso e trimestre**

in migliaia

	IV-21	I-22	II-22	III-22	IV-22	I-23	II-23	III-23	IV-23
<b>Maschi</b>	4.405,8	4.368,2	4.448,0	4.423,0	4.447,8	4.474,7	4.509,9	4.549,7	4.557,8
<b>Femmine</b>	2.739,2	2.678,3	2.750,4	2.656,5	2.760,7	2.799,9	2.777,5	2.780,4	2.871,4
<b>Totale</b>	<b>7.145,0</b>	<b>7.046,4</b>	<b>7.198,4</b>	<b>7.079,6</b>	<b>7.208,5</b>	<b>7.274,6</b>	<b>7.287,4</b>	<b>7.330,2</b>	<b>7.429,2</b>

**Tavola 1.3 Forza lavoro in Italia per sesso e trimestre**

in migliaia

	IV-21	I-22	II-22	III-22	IV-22	I-23	II-23	III-23	IV-23
<b>Maschi</b>	14.370,6	14.280,7	14.422,3	14.378,4	14.407,3	14.458,4	14.624,8	14.590,3	14.644,2
<b>Femmine</b>	10.833,1	10.630,5	10.836,1	10.679,4	10.872,7	10.889,0	10.927,3	10.869,2	11.104,2
<b>Totale</b>	<b>25.203,6</b>	<b>24.911,2</b>	<b>25.258,5</b>	<b>25.057,9</b>	<b>25.280,0</b>	<b>25.347,4</b>	<b>25.552,1</b>	<b>25.459,4</b>	<b>25.748,3</b>

### 1.2 Variazione tendenziale

**Tavola 2.1 Forza lavoro in Sardegna per sesso e trimestre**

Variazioni percentuali

	IV-21	I-22	II-22	III-22	IV-22	I-23	II-23	III-23	IV-23
<b>Maschi</b>	-1,2	-2,2	-0,7	-2,4	-2,0	0,1	-3,8	0,9	4,6
<b>Femmine</b>	3,6	-2,5	-2,7	-1,4	0,3	2,9	-0,3	-1,3	-1,3
<b>Totale</b>	<b>0,8</b>	<b>-2,3</b>	<b>-1,5</b>	<b>-2,0</b>	<b>-1,0</b>	<b>1,3</b>	<b>-2,3</b>	<b>-0,1</b>	<b>2,0</b>

**Tavola 2.2 Forza lavoro nel Mezzogiorno per sesso e trimestre**

Variazioni percentuali

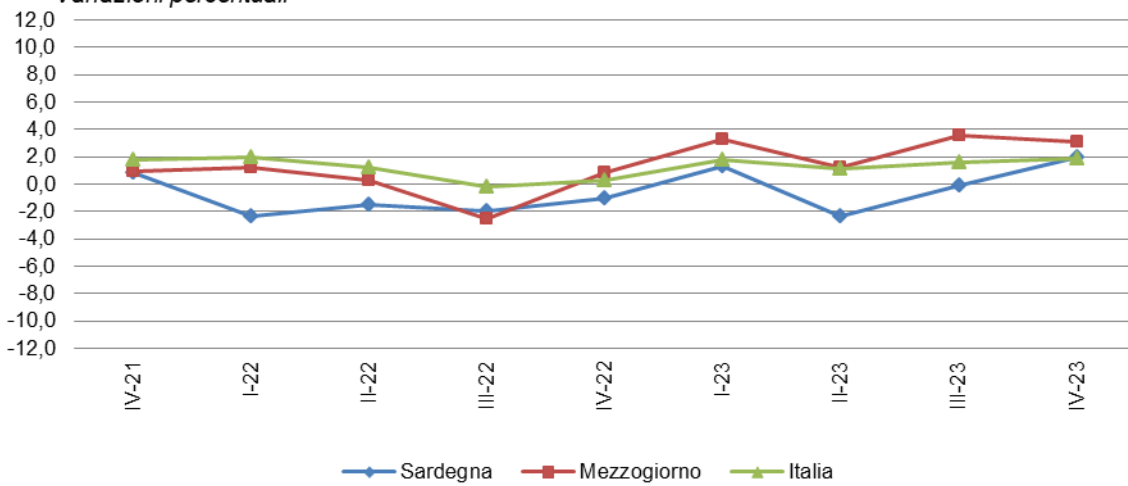
	IV-21	I-22	II-22	III-22	IV-22	I-23	II-23	III-23	IV-23
<b>Maschi</b>	-0,1	1,1	-0,5	-2,1	1,0	2,4	1,4	2,9	2,5
<b>Femmine</b>	2,8	1,5	1,6	-3,1	0,8	4,5	1,0	4,7	4,0
<b>Totale</b>	<b>1,0</b>	<b>1,2</b>	<b>0,3</b>	<b>-2,5</b>	<b>0,9</b>	<b>3,2</b>	<b>1,2</b>	<b>3,5</b>	<b>3,1</b>

**Tavola 2.3 Forza lavoro in Italia per sesso e trimestre**

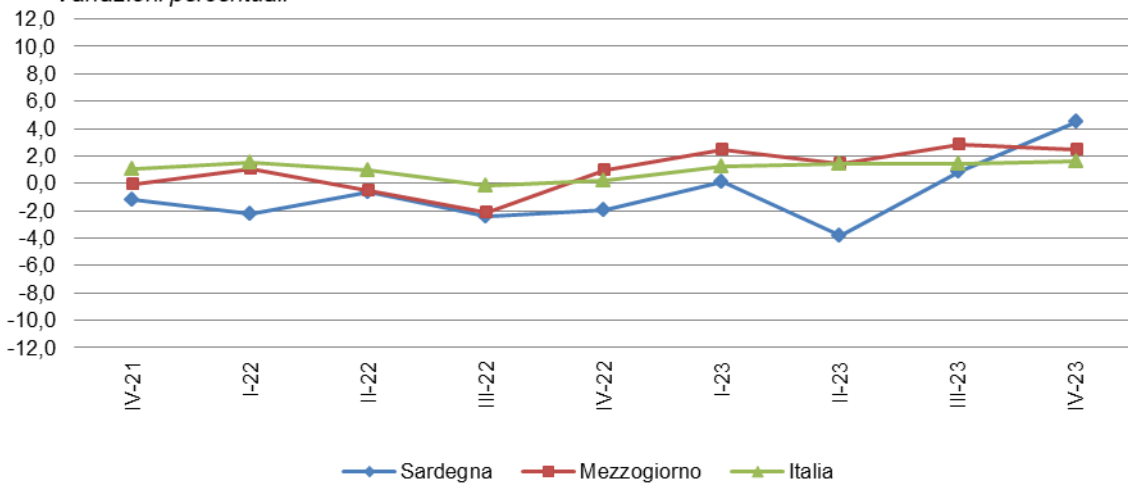
Variazioni percentuali

	IV-21	I-22	II-22	III-22	IV-22	I-23	II-23	III-23	IV-23
<b>Maschi</b>	1,0	1,5	0,9	-0,1	0,3	1,2	1,4	1,5	1,6
<b>Femmine</b>	2,8	2,6	1,5	-0,2	0,4	2,4	0,8	1,8	2,1
<b>Totale</b>	<b>1,8</b>	<b>2,0</b>	<b>1,2</b>	<b>-0,1</b>	<b>0,3</b>	<b>1,8</b>	<b>1,2</b>	<b>1,6</b>	<b>1,9</b>

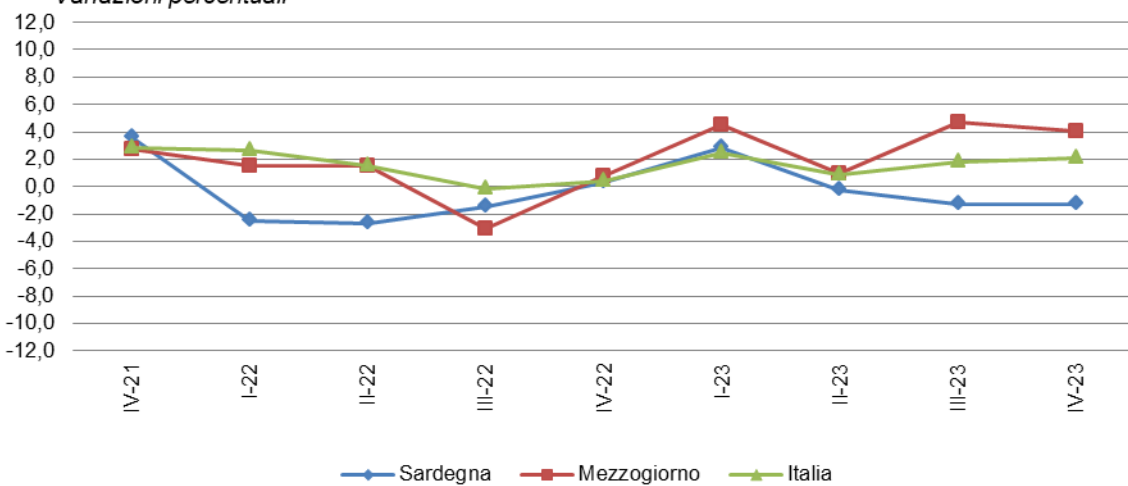
**Grafico 1.1 Forza lavoro totale**  
Variazioni percentuali



**Grafico 1.2 Forza lavoro maschi**  
Variazioni percentuali



**Grafico 1.3 Forza lavoro femmine**  
Variazioni percentuali



## 2. Inattivi

### 2.1 Valori assoluti

**Tavola 3.1 Inattivi in Sardegna per sesso e trimestre**

in migliaia

	IV-21	I-22	II-22	III-22	IV-22	I-23	II-23	III-23	IV-23
<b>Maschi</b>	155,2	159,6	136,1	138,3	162,7	159,1	151,5	138,0	145,4
<b>Femmine</b>	232,3	231,3	229,9	225,5	228,6	220,4	223,4	224,3	226,6
<b>Totale</b>	<b>387,5</b>	<b>390,8</b>	<b>366,1</b>	<b>363,9</b>	<b>391,3</b>	<b>379,5</b>	<b>374,9</b>	<b>362,3</b>	<b>372,0</b>

**Tavola 3.2 Inattivi nel Mezzogiorno per sesso e trimestre**

in migliaia

	IV-21	I-22	II-22	III-22	IV-22	I-23	II-23	III-23	IV-23
<b>Maschi</b>	2.056,4	2.086,3	1.990,2	2.001,2	2.022,4	1.988,9	1.953,7	1.895,9	1.882,6
<b>Femmine</b>	3.742,1	3.794,6	3.714,7	3.782,2	3.684,3	3.631,2	3.645,9	3.620,2	3.524,9
<b>Totale</b>	<b>5.798,5</b>	<b>5.880,9</b>	<b>5.704,9</b>	<b>5.783,4</b>	<b>5.706,7</b>	<b>5.620,1</b>	<b>5.599,5</b>	<b>5.516,1</b>	<b>5.407,5</b>

**Tavola 3.3 Inattivi in Italia per sesso e trimestre**

in migliaia

	IV-21	I-22	II-22	III-22	IV-22	I-23	II-23	III-23	IV-23
<b>Maschi</b>	4.778,1	4.828,8	4.673,7	4.695,1	4.699,0	4.636,6	4.488,4	4.508,9	4.458,1
<b>Femmine</b>	8.103,0	8.288,4	8.078,1	8.180,1	7.935,0	7.922,7	7.887,0	7.924,4	7.680,1
<b>Totale</b>	<b>12.881,1</b>	<b>13.117,3</b>	<b>12.751,8</b>	<b>12.875,2</b>	<b>12.634,0</b>	<b>12.559,3</b>	<b>12.375,4</b>	<b>12.433,3</b>	<b>12.138,1</b>

### 2.2 Variazione tendenziale

**Tavola 4.1 Inattivi in Sardegna per sesso e trimestre**

Variazioni percentuali

	IV-21	I-22	II-22	III-22	IV-22	I-23	II-23	III-23	IV-23
<b>Maschi</b>	-5,6	-3,9	-8,6	-1,8	4,8	-0,3	11,3	-0,2	-10,6
<b>Femmine</b>	-7,3	-2,2	-1,8	-1,7	-1,6	-4,7	-2,9	-0,5	-0,9
<b>Totale</b>	<b>-6,6</b>	<b>-2,9</b>	<b>-4,4</b>	<b>-1,8</b>	<b>1,0</b>	<b>-2,9</b>	<b>2,4</b>	<b>-0,4</b>	<b>-4,9</b>

**Tavola 4.2 Inattivi nel Mezzogiorno per sesso e trimestre**

Variazioni percentuali

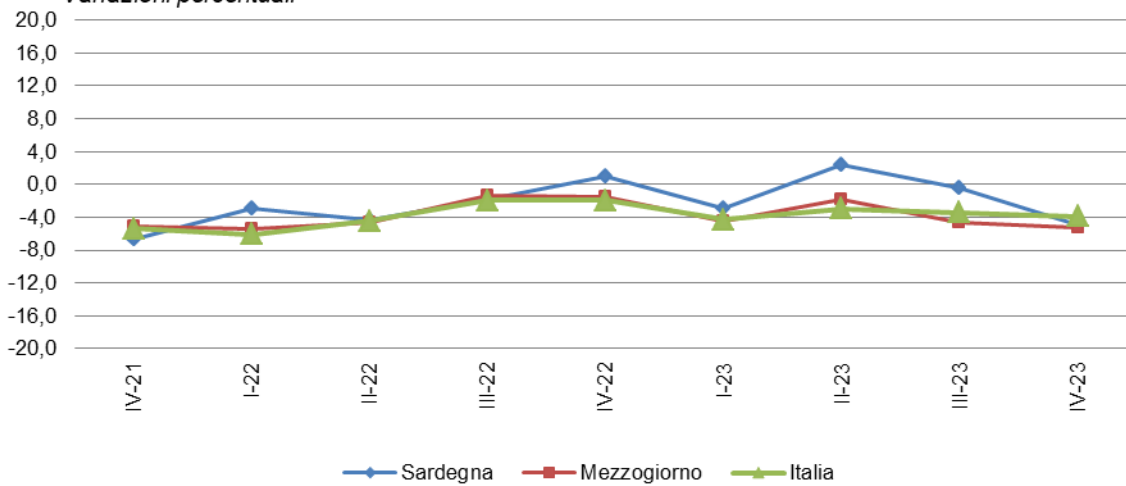
	IV-21	I-22	II-22	III-22	IV-22	I-23	II-23	III-23	IV-23
<b>Maschi</b>	-5,5	-7,6	-5,5	-1,9	-1,7	-4,7	-1,8	-5,3	-6,9
<b>Femmine</b>	-4,9	-4,1	-4,3	-1,0	-1,5	-4,3	-1,9	-4,3	-4,3
<b>Totale</b>	<b>-5,1</b>	<b>-5,4</b>	<b>-4,7</b>	<b>-1,3</b>	<b>-1,6</b>	<b>-4,4</b>	<b>-1,8</b>	<b>-4,6</b>	<b>-5,2</b>

**Tavola 4.3 Inattivi in Italia per sesso e trimestre**

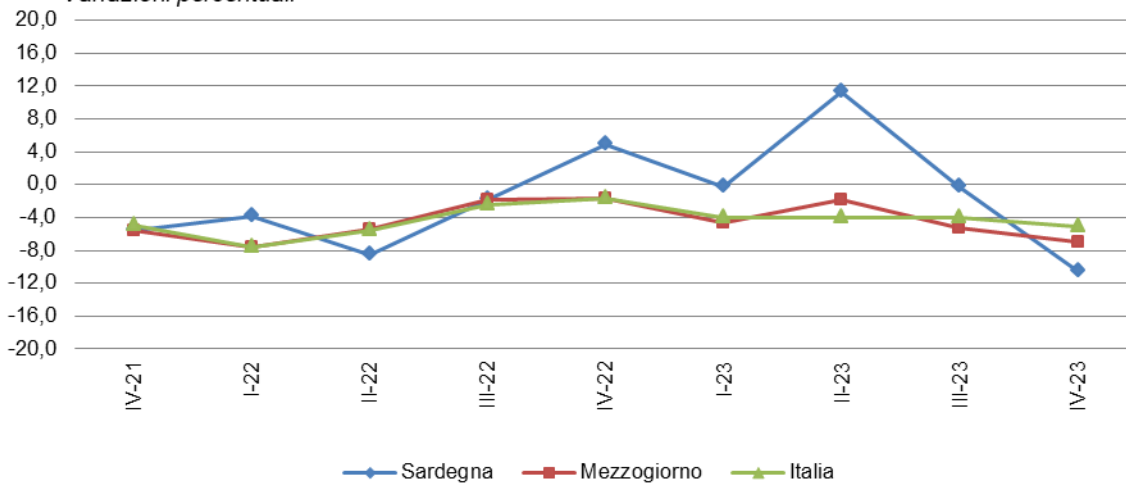
Variazioni percentuali

	IV-21	I-22	II-22	III-22	IV-22	I-23	II-23	III-23	IV-23
<b>Maschi</b>	-5,0	-7,5	-5,6	-2,4	-1,7	-4,0	-4,0	-4,0	-5,1
<b>Femmine</b>	-5,6	-5,2	-3,7	-1,7	-2,1	-4,4	-2,4	-3,1	-3,2
<b>Totale</b>	<b>-5,4</b>	<b>-6,1</b>	<b>-4,4</b>	<b>-1,9</b>	<b>-1,9</b>	<b>-4,3</b>	<b>-3,0</b>	<b>-3,4</b>	<b>-3,9</b>

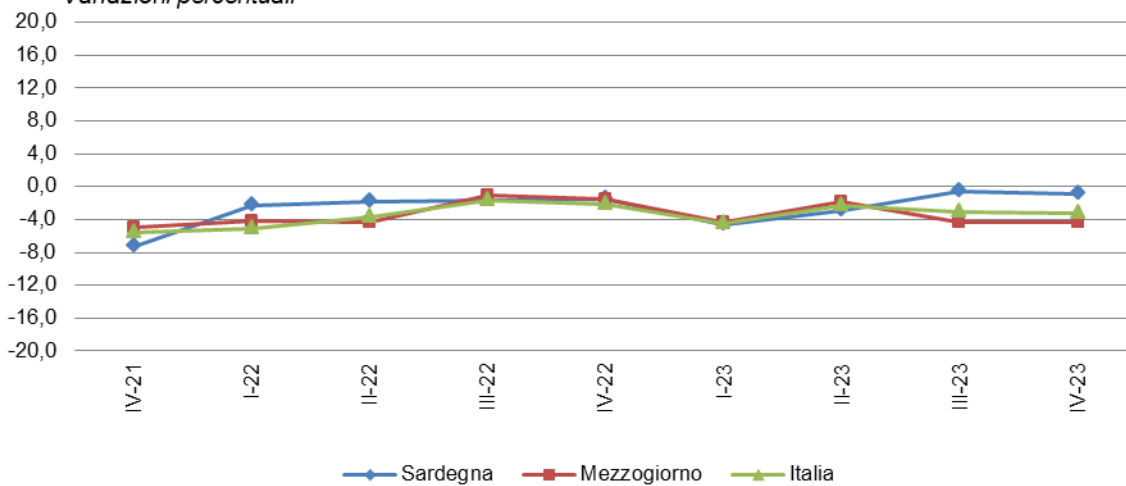
**Grafico 2.1 Inattivi totale**  
Variazioni percentuali



**Grafico 2.2 Inattivi maschi**  
Variazioni percentuali



**Grafico 2.3 Inattivi femmine**  
Variazioni percentuali





## 2.3 Tasso di inattività

**Tavola 5.1 Tasso di inattività in Sardegna per sesso e trimestre**

Valori percentuali

	IV-21	I-22	II-22	III-22	IV-22	I-23	II-23	III-23	IV-23
<b>Maschi</b>	30,8	31,7	27,2	27,7	32,3	31,7	30,2	27,6	29,1
<b>Femmine</b>	46,4	46,3	46,2	45,5	46,1	44,6	45,3	45,6	46,2
<b>Totale</b>	<b>38,6</b>	<b>39,0</b>	<b>36,6</b>	<b>36,5</b>	<b>39,1</b>	<b>38,1</b>	<b>37,7</b>	<b>36,6</b>	<b>37,6</b>

**Tavola 5.2 Tasso di inattività nel Mezzogiorno per sesso e trimestre**

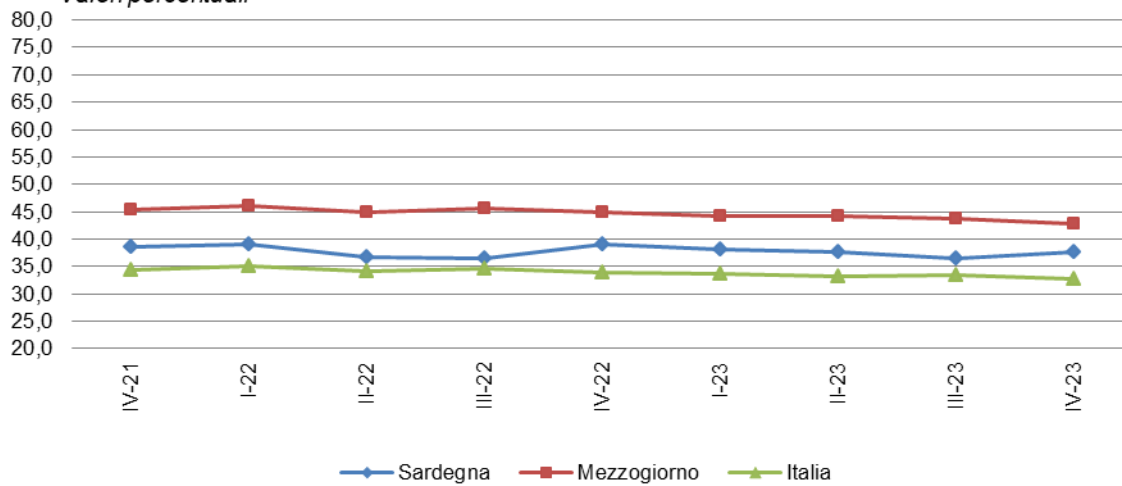
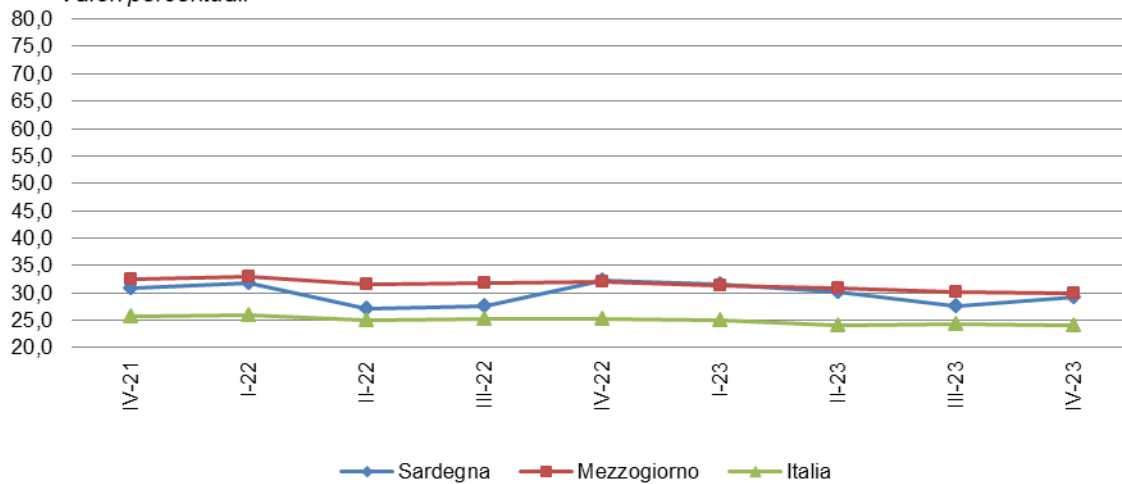
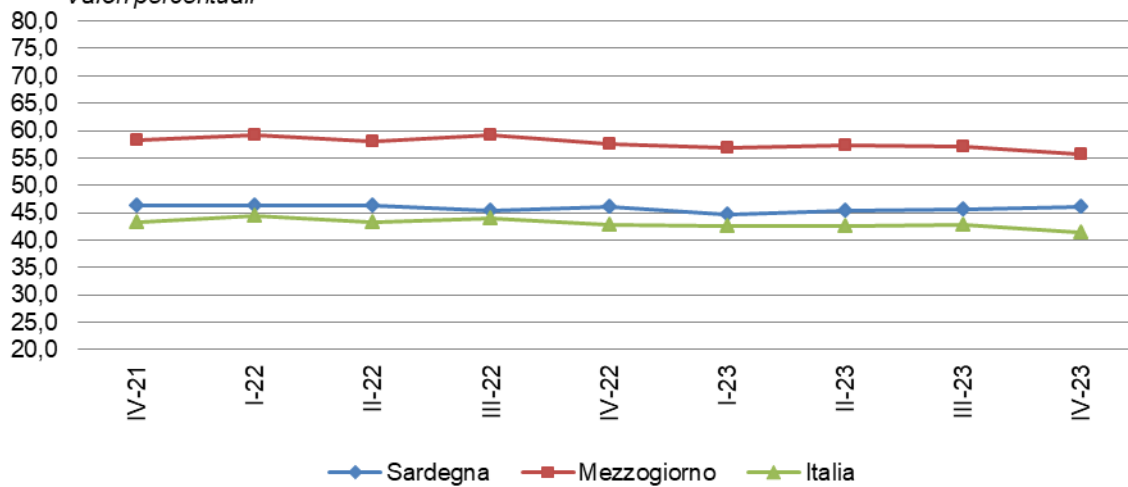
Valori percentuali

	IV-21	I-22	II-22	III-22	IV-22	I-23	II-23	III-23	IV-23
<b>Maschi</b>	32,5	33,0	31,6	31,8	31,9	31,4	31,0	30,1	29,9
<b>Femmine</b>	58,2	59,1	58,0	59,2	57,7	57,0	57,3	57,1	55,6
<b>Totale</b>	<b>45,4</b>	<b>46,1</b>	<b>44,9</b>	<b>45,6</b>	<b>44,8</b>	<b>44,3</b>	<b>44,2</b>	<b>43,6</b>	<b>42,8</b>

**Tavola 5.3 Tasso di inattività in Italia per sesso e trimestre**

Valori percentuali

	IV-21	I-22	II-22	III-22	IV-22	I-23	II-23	III-23	IV-23
<b>Maschi</b>	25,6	25,9	25,1	25,3	25,2	24,9	24,1	24,3	24,0
<b>Femmine</b>	43,3	44,3	43,3	43,9	42,7	42,7	42,5	42,8	41,5
<b>Totale</b>	<b>34,5</b>	<b>35,1</b>	<b>34,2</b>	<b>34,6</b>	<b>33,9</b>	<b>33,8</b>	<b>33,3</b>	<b>33,5</b>	<b>32,7</b>

**Grafico 3.1 Tasso di inattività totale***Valori percentuali***Grafico 3.2 Tasso di inattività maschi***Valori percentuali***Grafico 3.3 Tasso di inattività femmine***Valori percentuali*

## 3. Disoccupazione

### 3.1 Valori assoluti

**Tavola 6.1 Disoccupati in Sardegna per sesso e trimestre**

*in migliaia*

	IV-21	I-22	II-22	III-22	IV-22	I-23	II-23	III-23	IV-23
<b>Maschi</b>	42,7	37,8	41,4	29,7	39,5	46,4	33,3	34,1	35,0
<b>Femmine</b>	32,7	43,8	35,1	33,2	33,7	31,0	30,8	22,6	23,9
<b>Totale</b>	<b>75,3</b>	<b>81,6</b>	<b>76,4</b>	<b>62,9</b>	<b>73,2</b>	<b>77,4</b>	<b>64,1</b>	<b>56,7</b>	<b>58,9</b>

**Tavola 6.2 Disoccupati nel Mezzogiorno per sesso e trimestre**

*in migliaia*

	IV-21	I-22	II-22	III-22	IV-22	I-23	II-23	III-23	IV-23
<b>Maschi</b>	644,8	605,9	546,4	513,0	577,6	630,4	548,4	518,7	563,3
<b>Femmine</b>	466,6	465,3	455,0	458,4	452,2	483,8	437,5	457,6	458,1
<b>Totale</b>	<b>1.111,4</b>	<b>1.071,2</b>	<b>1.001,4</b>	<b>971,4</b>	<b>1.029,8</b>	<b>1.114,2</b>	<b>985,9</b>	<b>976,3</b>	<b>1.021,5</b>

**Tavola 6.3 Disoccupati in Italia per sesso e trimestre**

*in migliaia*

	IV-21	I-22	II-22	III-22	IV-22	I-23	II-23	III-23	IV-23
<b>Maschi</b>	1.219,7	1.131,8	997,8	938,3	1.020,0	1.077,0	983,9	913,0	978,2
<b>Femmine</b>	1.060,1	1.042,1	1.008,1	988,5	983,3	1.020,5	920,8	933,9	960,2
<b>Totale</b>	<b>2.279,8</b>	<b>2.173,9</b>	<b>2.005,9</b>	<b>1.926,8</b>	<b>2.003,4</b>	<b>2.097,5</b>	<b>1.904,7</b>	<b>1.846,9</b>	<b>1.938,4</b>

### 3.2 Variazione tendenziale

**Tavola 7.1 Disoccupati in Sardegna per sesso e trimestre**

*Variazioni percentuali*

	IV-21	I-22	II-22	III-22	IV-22	I-23	II-23	III-23	IV-23
<b>Maschi</b>	-26,0	-32,4	-33,8	-18,7	-7,4	22,7	-19,6	14,6	-11,4
<b>Femmine</b>	-19,0	-20,6	8,3	0,8	3,1	-29,2	-12,1	-31,9	-29,2
<b>Totale</b>	<b>-23,1</b>	<b>-26,5</b>	<b>-19,4</b>	<b>-9,4</b>	<b>-2,8</b>	<b>-5,2</b>	<b>-16,2</b>	<b>-9,9</b>	<b>-19,6</b>

**Tavola 7.2 Disoccupati nel Mezzogiorno per sesso e trimestre**

*Variazioni percentuali*

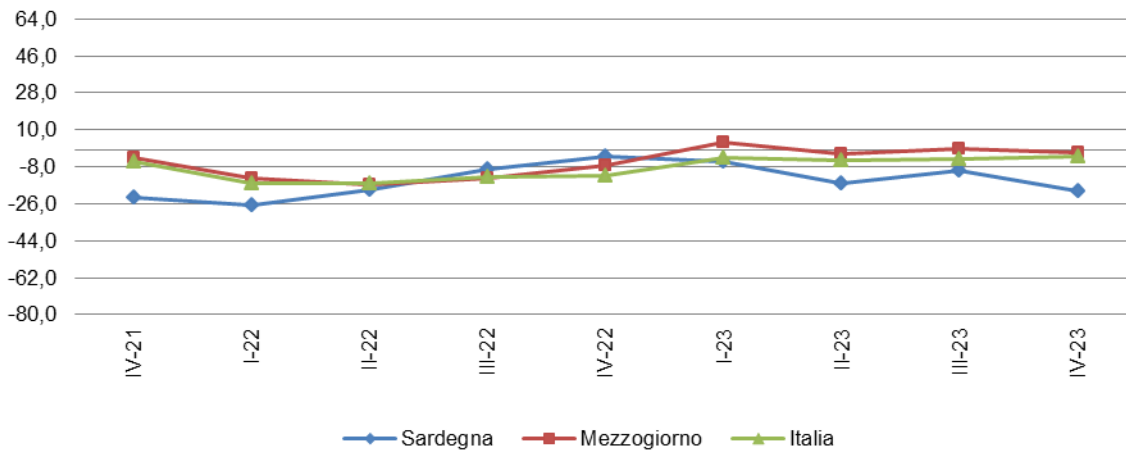
	IV-21	I-22	II-22	III-22	IV-22	I-23	II-23	III-23	IV-23
<b>Maschi</b>	-5,2	-16,9	-20,2	-13,4	-10,4	4,1	0,4	1,1	-2,5
<b>Femmine</b>	-1,7	-9,4	-11,7	-13,2	-3,1	4,0	-3,8	-0,2	1,3
<b>Totale</b>	<b>-3,7</b>	<b>-13,8</b>	<b>-16,6</b>	<b>-13,3</b>	<b>-7,3</b>	<b>4,0</b>	<b>-1,5</b>	<b>0,5</b>	<b>-0,8</b>

**Tavola 7.3 Disoccupati in Italia per sesso e trimestre**

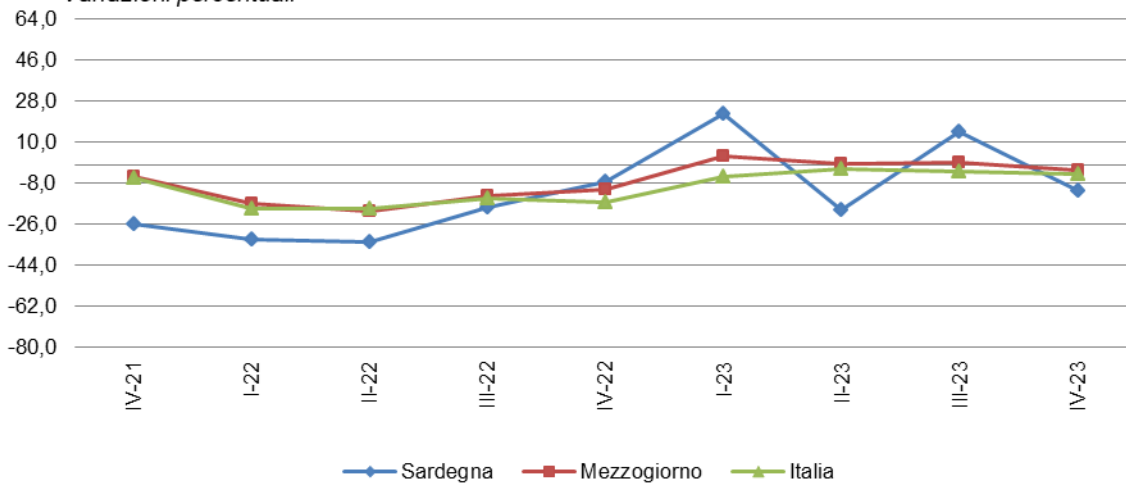
*Variazioni percentuali*

	IV-21	I-22	II-22	III-22	IV-22	I-23	II-23	III-23	IV-23
<b>Maschi</b>	-5,7	-18,9	-18,8	-14,7	-16,4	-4,8	-1,4	-2,7	-4,1
<b>Femmine</b>	-5,0	-12,6	-13,0	-11,1	-7,2	-2,1	-8,7	-5,5	-2,4
<b>Totale</b>	<b>-5,4</b>	<b>-16,0</b>	<b>-16,0</b>	<b>-12,9</b>	<b>-12,1</b>	<b>-3,5</b>	<b>-5,0</b>	<b>-4,1</b>	<b>-3,2</b>

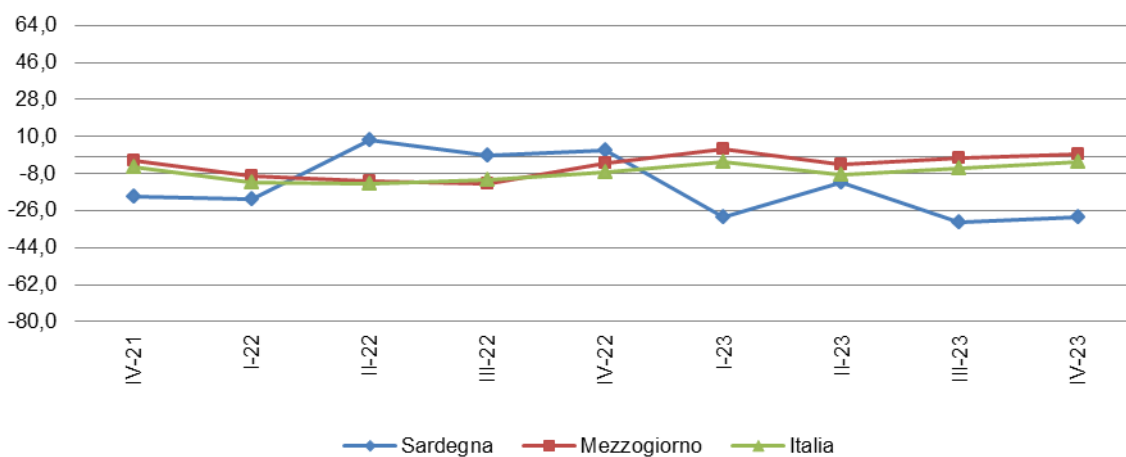
**Grafico 4.1 Disoccupazione totale**  
Variazioni percentuali



**Grafico 4.2 Disoccupazione maschi**  
Variazioni percentuali



**Grafico 4.3 Disoccupazione femmine**  
Variazioni percentuali



### 3.3 Tasso di disoccupazione

**Tavola 8.1 Tasso di disoccupazione in Sardegna per sesso e trimestre**

Valori percentuali

	IV-21	I-22	II-22	III-22	IV-22	I-23	II-23	III-23	IV-23
<b>Maschi</b>	11,9	10,7	10,9	8,0	11,3	13,1	9,2	9,1	9,5
<b>Femmine</b>	12,0	16,0	12,7	12,1	12,4	11,0	11,4	8,3	8,9
<b>Totale</b>	<b>12,0</b>	<b>13,0</b>	<b>11,7</b>	<b>9,7</b>	<b>11,7</b>	<b>12,2</b>	<b>10,2</b>	<b>8,8</b>	<b>9,2</b>

**Tavola 8.2 Tasso di disoccupazione nel Mezzogiorno per sesso e trimestre**

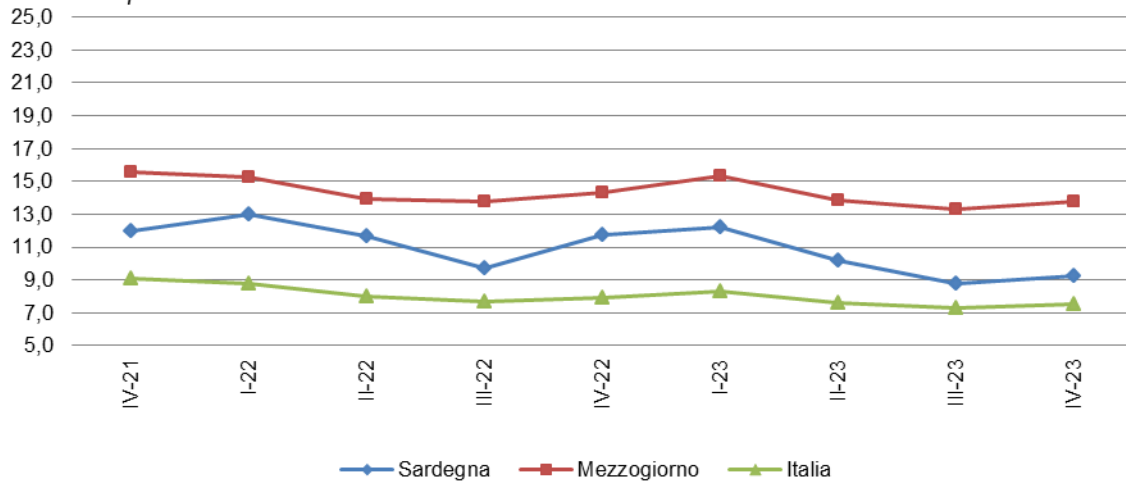
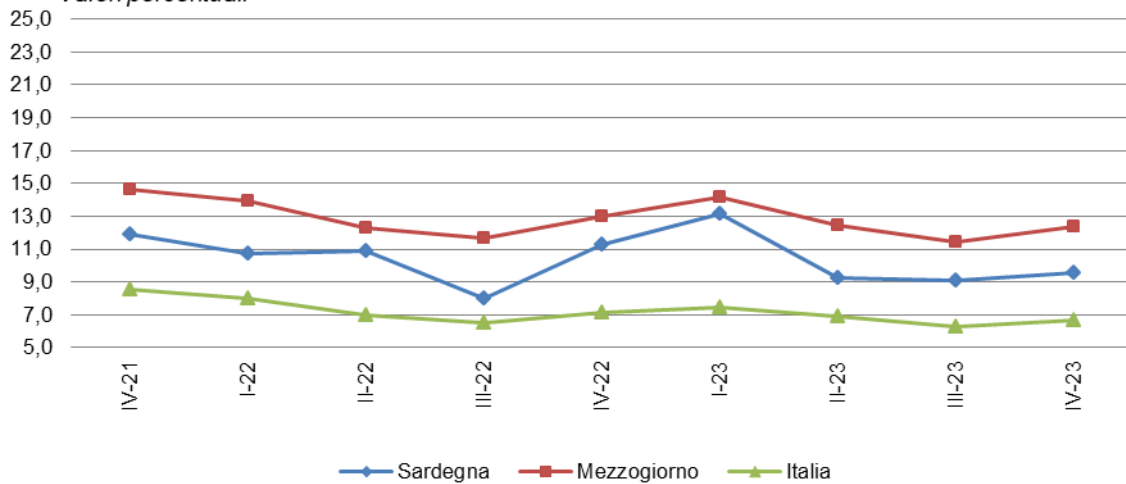
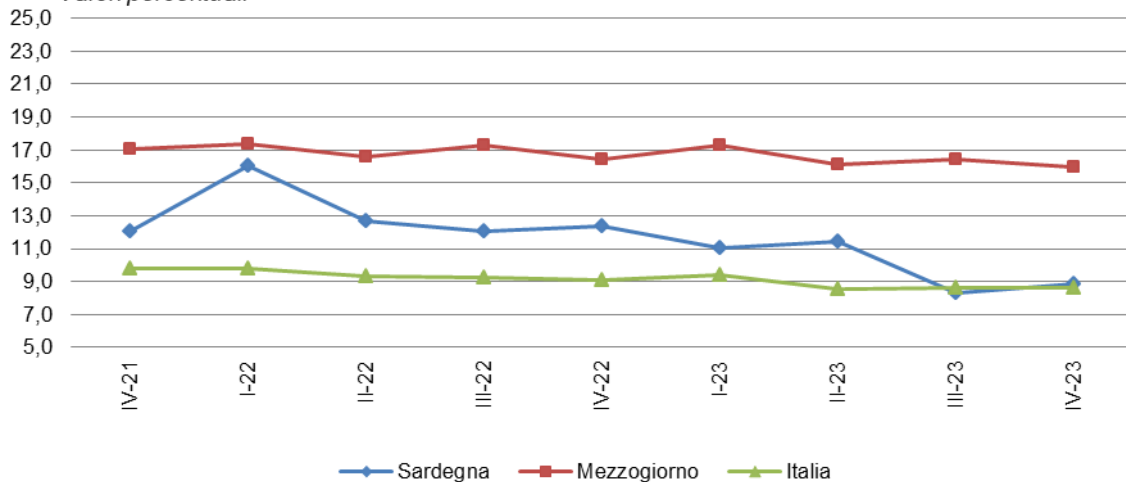
Valori percentuali

	IV-21	I-22	II-22	III-22	IV-22	I-23	II-23	III-23	IV-23
<b>Maschi</b>	14,7	13,9	12,3	11,6	13,0	14,1	12,5	11,4	12,4
<b>Femmine</b>	17,0	17,4	16,6	17,3	16,4	17,3	16,1	16,5	16,0
<b>Totale</b>	<b>15,6</b>	<b>15,2</b>	<b>13,9</b>	<b>13,8</b>	<b>14,3</b>	<b>15,3</b>	<b>13,9</b>	<b>13,3</b>	<b>13,8</b>

**Tavola 8.3 Tasso di disoccupazione in Italia per sesso e trimestre**

Valori percentuali

	IV-21	I-22	II-22	III-22	IV-22	I-23	II-23	III-23	IV-23
<b>Maschi</b>	8,5	8,0	6,9	6,6	7,1	7,5	6,9	6,3	6,7
<b>Femmine</b>	9,8	9,8	9,3	9,3	9,1	9,4	8,6	8,6	8,7
<b>Totale</b>	<b>9,1</b>	<b>8,8</b>	<b>8,0</b>	<b>7,7</b>	<b>7,9</b>	<b>8,3</b>	<b>7,6</b>	<b>7,3</b>	<b>7,5</b>

**Grafico 5.1 Tasso di disoccupazione totale***Valori percentuali***Grafico 5.2 Tasso di disoccupazione maschi***Valori percentuali***Grafico 5.3 Tasso di disoccupazione femmine***Valori percentuali*

## 4. Occupazione

### 4.1 Valori assoluti

**Tavola 9.1 Occupati in Sardegna per sesso e trimestre**

*in migliaia*

	IV-21	I-22	II-22	III-22	IV-22	I-23	II-23	III-23	IV-23
<b>Maschi</b>	316,6	316,6	338,2	343,8	312,6	308,5	331,9	342,7	333,1
<b>Femmine</b>	239,4	229,8	241,5	242,8	239,2	250,5	244,9	249,8	245,4
<b>Totale</b>	<b>556,0</b>	<b>546,4</b>	<b>579,7</b>	<b>586,7</b>	<b>551,8</b>	<b>558,9</b>	<b>576,8</b>	<b>592,5</b>	<b>578,5</b>

**Tavola 9.2 Occupati nel Mezzogiorno per sesso e trimestre**

*in migliaia*

	IV-21	I-22	II-22	III-22	IV-22	I-23	II-23	III-23	IV-23
<b>Maschi</b>	3.761,0	3.762,3	3.901,5	3.910,0	3.870,2	3.844,3	3.961,5	4.031,0	3.994,4
<b>Femmine</b>	2.272,7	2.212,9	2.295,5	2.198,1	2.308,5	2.316,1	2.340,0	2.322,9	2.413,3
<b>Totale</b>	<b>6.033,7</b>	<b>5.975,2</b>	<b>6.197,0</b>	<b>6.108,1</b>	<b>6.178,7</b>	<b>6.160,4</b>	<b>6.301,5</b>	<b>6.353,9</b>	<b>6.407,7</b>

**Tavola 9.3 Occupati in Italia per sesso e trimestre**

*in migliaia*

	IV-21	I-22	II-22	III-22	IV-22	I-23	II-23	III-23	IV-23
<b>Maschi</b>	13.150,8	13.148,9	13.424,5	13.440,1	13.387,3	13.381,4	13.640,9	13.677,3	13.666,0
<b>Femmine</b>	9.773,0	9.588,4	9.828,1	9.691,0	9.889,3	9.868,5	10.006,5	9.935,3	10.144,0
<b>Totale</b>	<b>22.923,8</b>	<b>22.737,3</b>	<b>23.252,6</b>	<b>23.131,1</b>	<b>23.276,6</b>	<b>23.249,9</b>	<b>23.647,4</b>	<b>23.612,5</b>	<b>23.810,0</b>

### 4.2 Variazione tendenziale

**Tavola 10.1 Occupati in Sardegna per sesso e trimestre**

*Variazioni percentuali*

	IV-21	I-22	II-22	III-22	IV-22	I-23	II-23	III-23	IV-23
<b>Maschi</b>	3,5	3,3	5,8	-0,7	-1,3	-2,6	-1,9	-0,3	6,6
<b>Femmine</b>	7,7	1,9	-4,1	-1,7	-0,1	9,0	1,4	2,9	2,6
<b>Totale</b>	<b>5,3</b>	<b>2,7</b>	<b>1,5</b>	<b>-1,1</b>	<b>-0,8</b>	<b>2,3</b>	<b>-0,5</b>	<b>1,0</b>	<b>4,8</b>

**Tavola 10.2 Occupati nel Mezzogiorno per sesso e trimestre**

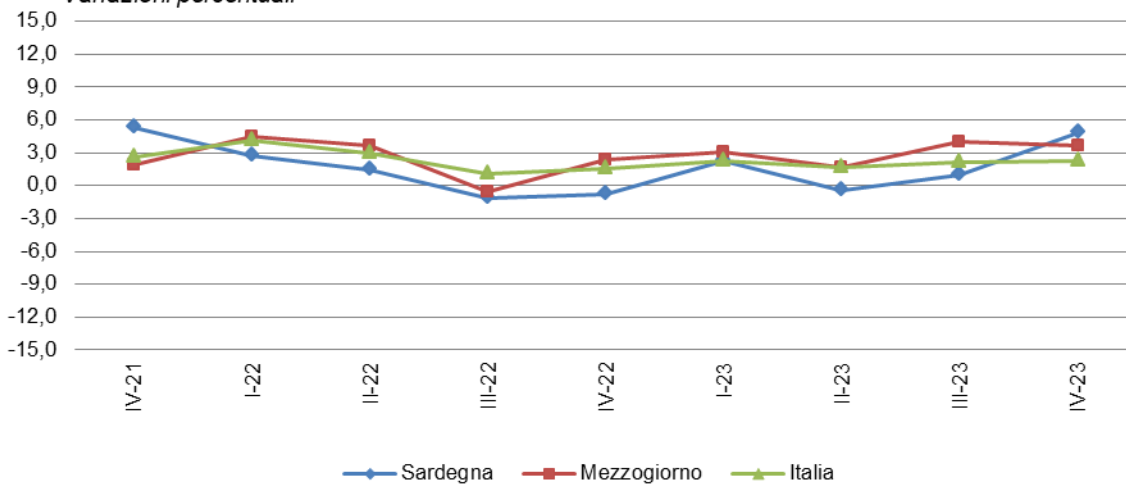
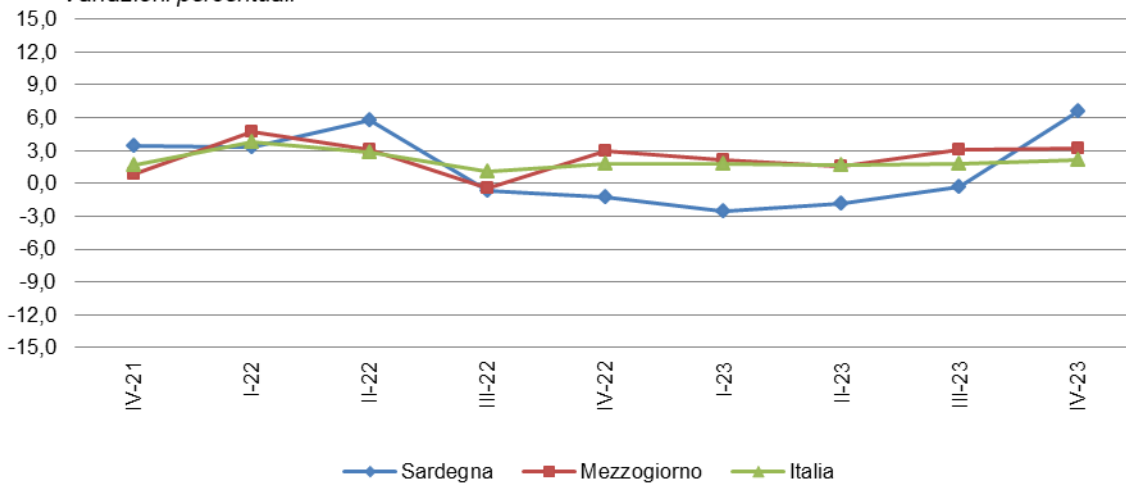
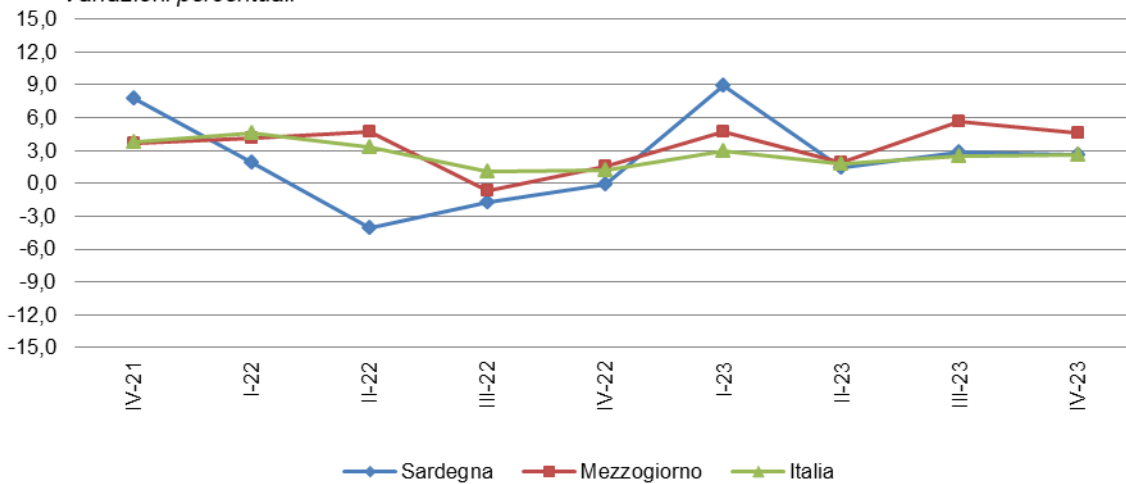
*Variazioni percentuali*

	IV-21	I-22	II-22	III-22	IV-22	I-23	II-23	III-23	IV-23
<b>Maschi</b>	0,8	4,7	3,1	-0,4	2,9	2,2	1,5	3,1	3,2
<b>Femmine</b>	3,7	4,1	4,7	-0,7	1,6	4,7	1,9	5,7	4,5
<b>Totale</b>	<b>1,9</b>	<b>4,5</b>	<b>3,7</b>	<b>-0,5</b>	<b>2,4</b>	<b>3,1</b>	<b>1,7</b>	<b>4,0</b>	<b>3,7</b>

**Tavola 10.3 Occupati in Italia per sesso e trimestre**

*Variazioni percentuali*

	IV-21	I-22	II-22	III-22	IV-22	I-23	II-23	III-23	IV-23
<b>Maschi</b>	1,7	3,8	2,8	1,1	1,8	1,8	1,6	1,8	2,1
<b>Femmine</b>	3,7	4,6	3,3	1,1	1,2	2,9	1,8	2,5	2,6
<b>Totale</b>	<b>2,6</b>	<b>4,1</b>	<b>3,0</b>	<b>1,1</b>	<b>1,5</b>	<b>2,3</b>	<b>1,7</b>	<b>2,1</b>	<b>2,3</b>

**Grafico 6.1 Occupazione totale***Variazioni percentuali***Grafico 6.2 Occupazione maschi***Variazioni percentuali***Grafico 6.3 Occupazione femmine***Variazioni percentuali*



### 4.3 Tasso di occupazione

**Tavola 11.1 Tasso di occupazione in Sardegna per sesso e trimestre**

Valori percentuali

	IV-21	I-22	II-22	III-22	IV-22	I-23	II-23	III-23	IV-23
<b>Maschi</b>	60,9	60,8	64,7	66,5	59,9	59,3	63,3	65,6	63,9
<b>Femmine</b>	47,1	44,9	46,9	47,8	47,1	49,2	48,4	49,7	49,0
<b>Totale</b>	<b>54,0</b>	<b>52,9</b>	<b>55,8</b>	<b>57,2</b>	<b>53,6</b>	<b>54,3</b>	<b>55,9</b>	<b>57,7</b>	<b>56,5</b>

**Tavola 11.2 Tasso di occupazione nel Mezzogiorno per sesso e trimestre**

Valori percentuali

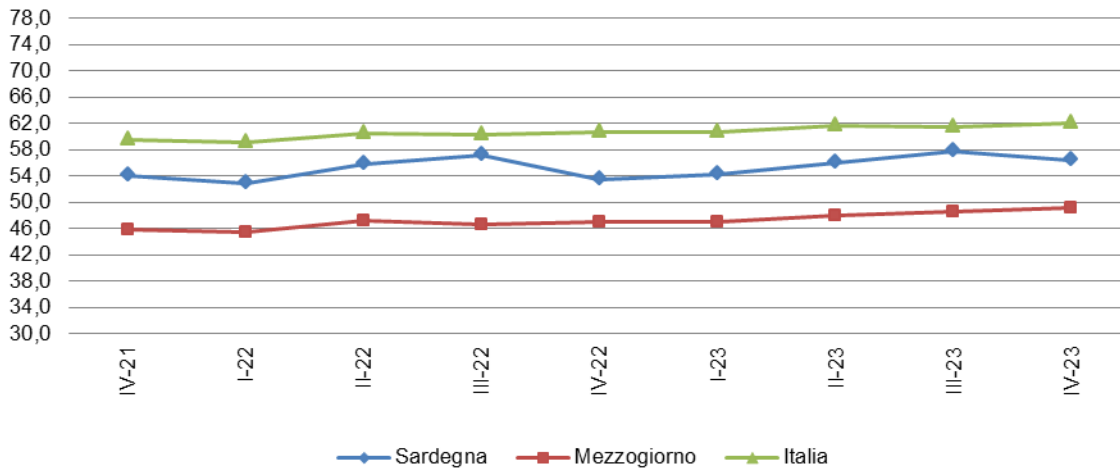
	IV-21	I-22	II-22	III-22	IV-22	I-23	II-23	III-23	IV-23
<b>Maschi</b>	57,5	57,5	59,8	60,1	59,1	58,7	60,4	61,7	61,2
<b>Femmine</b>	34,6	33,7	34,9	33,6	35,3	35,5	35,8	35,7	37,2
<b>Totale</b>	<b>46,0</b>	<b>45,5</b>	<b>47,3</b>	<b>46,7</b>	<b>47,1</b>	<b>47,0</b>	<b>48,1</b>	<b>48,7</b>	<b>49,1</b>

**Tavola 11.3 Tasso di occupazione in Italia per sesso e trimestre**

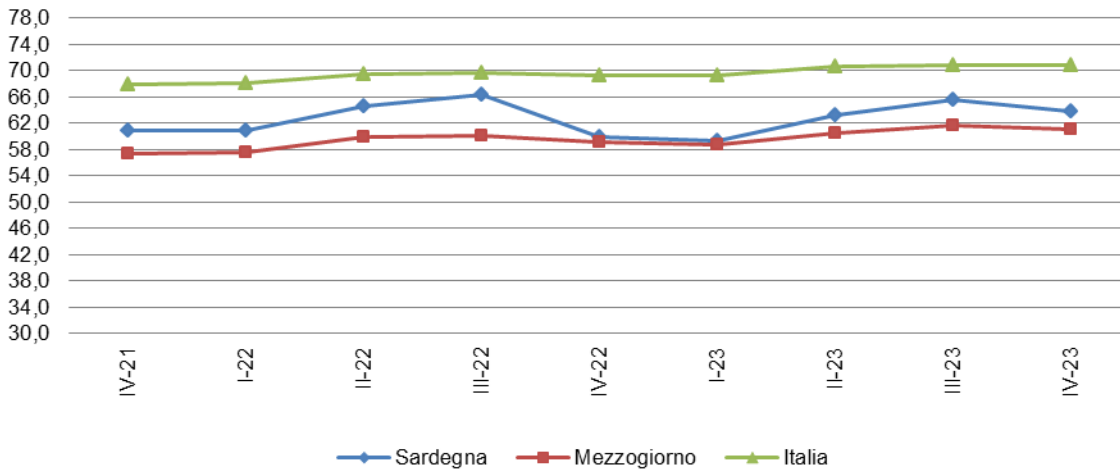
Valori percentuali

	IV-21	I-22	II-22	III-22	IV-22	I-23	II-23	III-23	IV-23
<b>Maschi</b>	67,9	68,1	69,6	69,7	69,4	69,4	70,6	70,9	70,8
<b>Femmine</b>	51,1	50,1	51,4	50,9	52,1	51,9	52,6	52,2	53,4
<b>Totale</b>	<b>59,5</b>	<b>59,1</b>	<b>60,5</b>	<b>60,3</b>	<b>60,7</b>	<b>60,6</b>	<b>61,6</b>	<b>61,6</b>	<b>62,1</b>

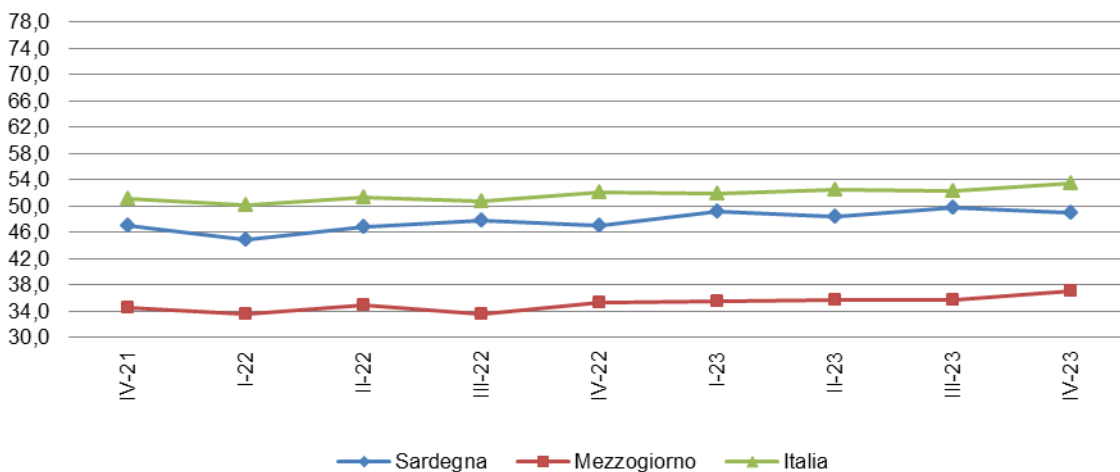
**Grafico 7.1 Tasso di occupazione totale**  
Valori percentuali



**Grafico 7.2 Tasso di occupazione maschi**  
Valori percentuali



**Grafico 7.3 Tasso di occupazione femmine**  
Valori percentuali



## Glossario

**Forze di lavoro:** insieme delle persone occupate e disoccupate di 15 anni e oltre.

**Disoccupati:** persone non occupate di 15-74 anni che hanno effettuato almeno un'azione di ricerca di lavoro nelle quattro settimane che precedono la settimana di riferimento e sono disponibili a lavorare (o ad avviare un'attività autonoma) entro le due settimane successive; oppure inizieranno un lavoro entro tre mesi dalla settimana di riferimento e sarebbero disponibili a lavorare (o ad avviare un'attività autonoma) entro le due settimane successive, qualora fosse possibile anticipare l'inizio del lavoro.

**Inattivi:** persone di 15-64 anni che non fanno parte delle forze di lavoro, ovvero quelle non classificate come occupate o in cerca di occupazione (disoccupate).

**Occupati:** persone di 15-89 anni che nella settimana di riferimento hanno svolto almeno un'ora di lavoro a fini di retribuzione o di profitto, compresi i coadiuvanti familiari non retribuiti; oppure sono temporaneamente assenti dal lavoro perché in ferie, con orario flessibile (part time verticale, recupero ore, etc.), in malattia, in maternità/paternità obbligatoria, in formazione professionale retribuita dal datore di lavoro; oppure sono in congedo parentale e ricevono e/o hanno diritto a un reddito o a prestazioni legate al lavoro, indipendentemente dalla durata dell'assenza; oppure sono assenti in quanto lavoratori stagionali ma continuano a svolgere regolarmente mansioni e compiti necessari al proseguimento dell'attività (da tali mansioni e compiti va escluso l'adempimento di obblighi legali o amministrativi); oppure sono temporaneamente assenti per altri motivi e la durata prevista dell'assenza è pari o inferiore a tre mesi.

**Tasso di disoccupazione:** rapporto percentuale tra i disoccupati di 15-74 anni e l'insieme di occupati e disoccupati (forze lavoro) della stessa classe di età.

**Tasso di inattività:** rapporto percentuale tra le persone non appartenenti alle forze di lavoro di 15-64 anni e la popolazione residente totale della stessa classe di età.

**Tasso di occupazione:** rapporto percentuale tra gli occupati di 15-64 anni e la popolazione residente totale della stessa classe di età.

**Variazione tendenziale:** variazione percentuale rispetto allo stesso mese/periodo dell'anno precedente.

