



**REGIONE AUTÒNOMA DE SARDIGNA
REGIONE AUTONOMA DELLA SARDEGNA**

Congiuntura economica

Mercato del lavoro

Dati regionali

IV Trimestre 2015



2016 REGIONE AUTONOMA DELLA SARDEGNA

Presidenza
Servizio della Statistica regionale
Viale Trento, 69 - 09123 Cagliari

Autore: Tullio Pintus

Immagine: archivio della Regione Autonoma della Sardegna

La Regione Autonoma della Sardegna pubblica questi contenuti al solo scopo divulgativo, per cui declina ogni responsabilità da possibili errori di stampa o da involontarie omissioni.

Aggiornamento del 10 marzo 2016

Sommario

1. Forza lavoro.....	4
1.1 Valori assoluti	4
1.2 Variazione tendenziale.....	4
1.3 Tasso di attività.....	6
2. Disoccupazione	8
2.1 Valori assoluti	8
2.2 Variazione tendenziale.....	8
2.3 Tasso di disoccupazione.....	10
3. Occupazione.....	12
3.1 Valori assoluti	12
3.2 Variazione tendenziale.....	12
3.3 Tasso di occupazione	14
4. Occupazione settoriale	16
4.1 Valori assoluti	16
4.2 Variazione tendenziale.....	17
5. Occupazione. Contributi settoriali alla crescita	18
Nota metodologica	21
Glossario	22

1. Forza lavoro

1.1 Valori assoluti

Tav. 1. Forza lavoro in Sardegna per sesso e trimestre

Valori assoluti in migliaia di unità

	T4-2013	T1-2014	T2-2014	T3-2014	T4-2014	T1-2015	T2-2015	T3-2015	T4-2015
Maschi	390,6	390,6	394,0	402,3	393,6	388,6	398,5	399,8	392,8
Femmine	261,2	286,1	276,3	277,0	274,5	291,5	294,4	289,3	280,0
Totale	651,9	676,6	670,3	679,3	668,1	680,1	692,9	689,1	672,7

Fonte: Istat - Rilevazione sulle forze di lavoro

Tav. 1a. Forza lavoro nel Mezzogiorno per sesso e trimestre

Valori assoluti in migliaia di unità

	T4-2013	T1-2014	T2-2014	T3-2014	T4-2014	T1-2015	T2-2015	T3-2015	T4-2015
Maschi	4.614,6	4.618,1	4.552,9	4.594,3	4.638,5	4.602,6	4.661,3	4.597,0	4.661,0
Femmine	2.764,3	2.790,0	2.778,8	2.715,2	2.840,3	2.756,3	2.818,9	2.698,2	2.734,9
Totale	7.378,9	7.408,1	7.331,7	7.309,4	7.478,8	7.359,0	7.480,2	7.295,2	7.396,0

Fonte: Istat - Rilevazione sulle forze di lavoro

Tav. 1b. Forza lavoro in Italia per sesso e trimestre

Valori assoluti in migliaia di unità

	T4-2013	T1-2014	T2-2014	T3-2014	T4-2014	T1-2015	T2-2015	T3-2015	T4-2015
Maschi	14.636,1	14.658,4	14.654,2	14.671,6	14.764,9	14.659,5	14.787,3	14.755,6	14.813,6
Femmine	10.794,7	10.814,0	10.765,0	10.702,1	11.029,6	10.800,8	10.811,0	10.566,0	10.798,3
Totale	25.430,8	25.472,4	25.419,1	25.373,7	25.794,4	25.460,3	25.598,3	25.321,6	25.611,9

Fonte: Istat - Rilevazione sulle forze di lavoro

1.2 Variazione tendenziale

Tav. 2. Forza lavoro in Sardegna per sesso e trimestre

Variazioni % su trimestre corrispondente anno precedente

	T4-2013	T1-2014	T2-2014	T3-2014	T4-2014	T1-2015	T2-2015	T3-2015	T4-2015
Maschi	-1,3	-1,4	-0,8	3,5	0,8	-0,5	1,1	-0,6	-0,2
Femmine	-6,4	2,7	0,6	6,3	5,1	1,9	6,5	4,4	2,0
Totale	-3,4	0,3	-0,3	4,6	2,5	0,5	3,4	1,4	0,7

Fonte: elaborazioni del Servizio della Statistica regionale su dati Istat - Rilevazione sulle forze di lavoro

Tav. 2a. Forza lavoro nel Mezzogiorno per sesso e trimestre

Variazioni % su trimestre corrispondente anno precedente

	T4-2013	T1-2014	T2-2014	T3-2014	T4-2014	T1-2015	T2-2015	T3-2015	T4-2015
Maschi	-1,6	0,0	-1,4	0,6	0,5	-0,3	2,4	0,1	0,5
Femmine	-2,4	-0,9	1,2	2,6	2,8	-1,2	1,4	-0,6	-3,7
Totale	-1,9	-0,4	-0,4	1,3	1,4	-0,7	2,0	-0,2	-1,1

Fonte: elaborazioni del Servizio della Statistica regionale su dati Istat - Rilevazione sulle forze di lavoro

Tav. 2b. Forza lavoro in Italia per sesso e trimestre

Variazioni % su trimestre corrispondente anno precedente

	T4-2013	T1-2014	T2-2014	T3-2014	T4-2014	T1-2015	T2-2015	T3-2015	T4-2015
Maschi	-0,5	0,4	0,5	0,9	0,9	0,0	0,9	0,6	0,3
Femmine	0,3	0,6	1,0	2,2	2,2	-0,1	0,4	-1,3	-2,1
Totale	-0,1	0,5	0,7	1,4	1,4	0,0	0,7	-0,2	-0,7

Fonte: elaborazioni del Servizio della Statistica regionale su dati Istat - Rilevazione sulle forze di lavoro

Grafico 1. Forza lavoro totale

Variation % su trimestre corrispondente anno precedente

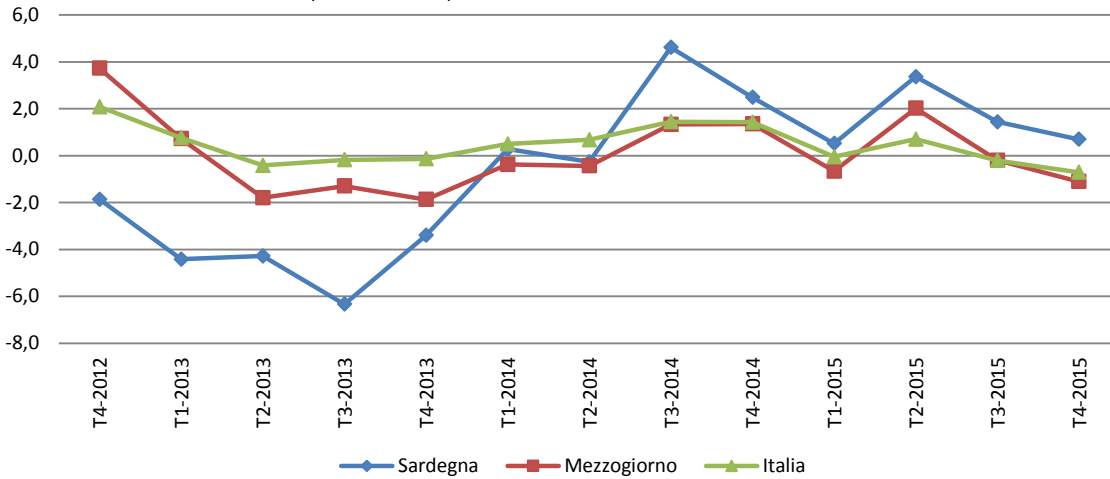


Grafico 1a. Forza lavoro maschi

Variation % su trimestre corrispondente anno precedente

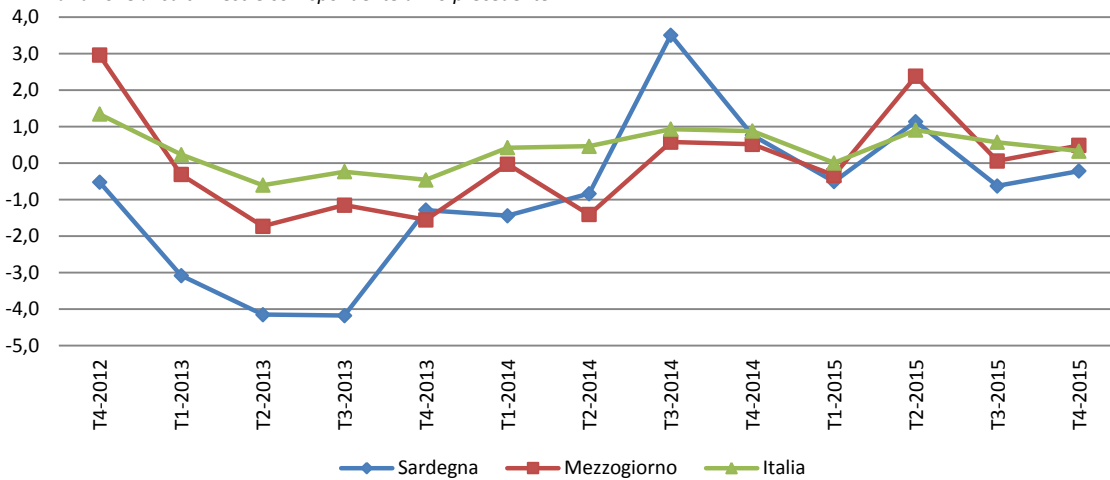
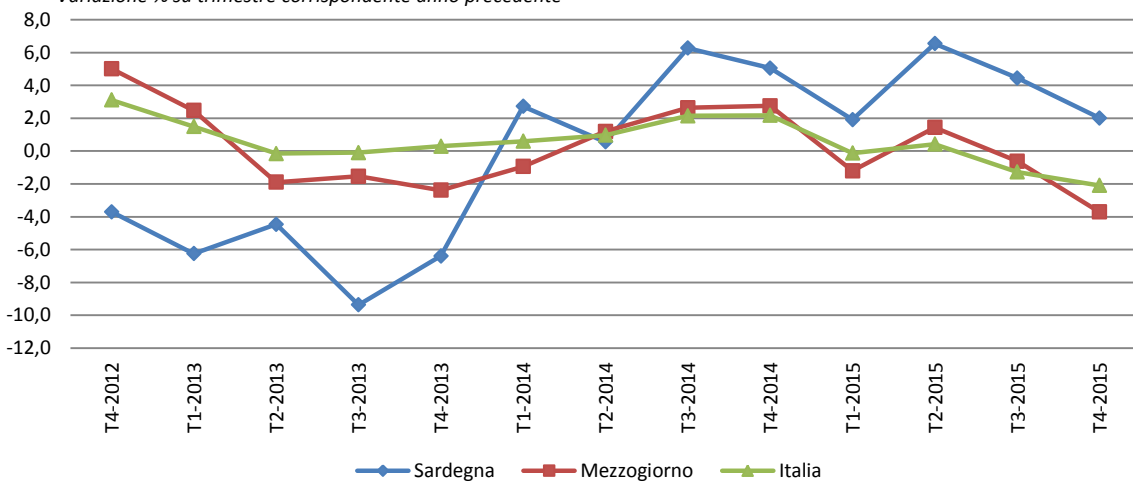


Grafico 1b. Forza lavoro femmine

Variation % su trimestre corrispondente anno precedente



1.3 Tasso di attività

Tav. 3. Tasso di attività in Sardegna per sesso e trimestre

Valori %

	T4-2013	T1-2014	T2-2014	T3-2014	T4-2014	T1-2015	T2-2015	T3-2015	T4-2015
Maschi	68,9	68,6	69,5	71,1	69,8	68,6	70,3	70,3	69,4
Femmine	46,8	51,2	49,4	49,7	49,4	52,6	52,8	51,9	50,8
Totale	57,9	59,9	59,5	60,4	59,6	60,6	61,6	61,2	60,1

Fonte: Istat - Rilevazione sulle forze di lavoro

Tav. 3a. Tasso di attività nel Mezzogiorno per sesso e trimestre

Valori %

	T4-2013	T1-2014	T2-2014	T3-2014	T4-2014	T1-2015	T2-2015	T3-2015	T4-2015
Maschi	66,3	66,3	65,5	66,2	66,9	66,2	67,0	66,3	67,4
Femmine	39,3	39,7	39,6	38,7	40,5	39,3	40,2	38,5	39,2
Totale	52,7	52,9	52,4	52,3	53,6	52,7	53,5	52,3	53,2

Fonte: Istat - Rilevazione sulle forze di lavoro

Tav. 3b. Tasso di attività in Italia per sesso e trimestre

Valori %

	T4-2013	T1-2014	T2-2014	T3-2014	T4-2014	T1-2015	T2-2015	T3-2015	T4-2015
Maschi	73,5	73,5	73,3	73,5	74,0	73,5	74,1	74,1	74,5
Femmine	54,2	54,4	54,1	53,7	55,4	54,4	54,4	53,1	54,5
Totale	63,8	63,9	63,6	63,6	64,7	63,9	64,2	63,6	64,5

Fonte: Istat - Rilevazione sulle forze di lavoro

Grafico 2. Tasso attività totale

Valori %

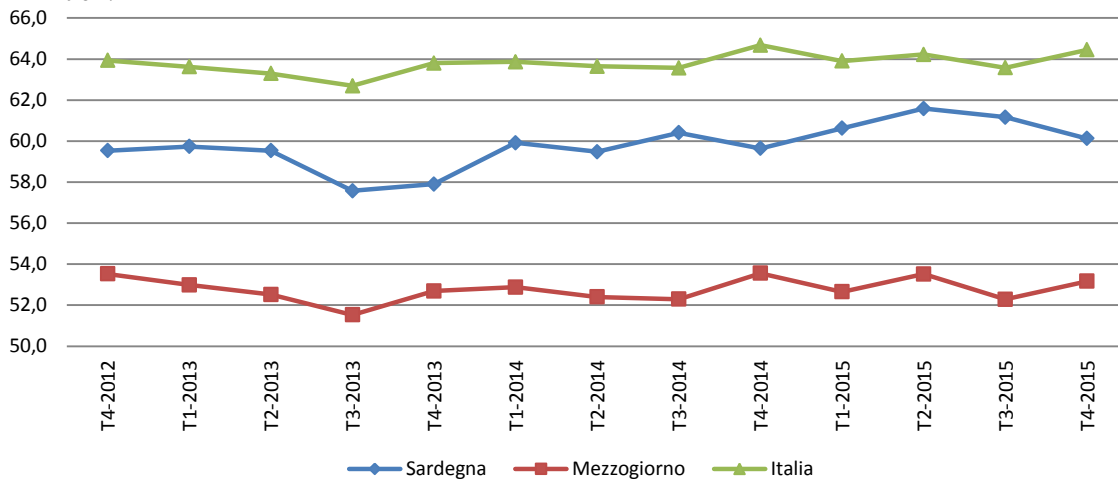


Grafico 2a. Tasso attività maschi

Valori %

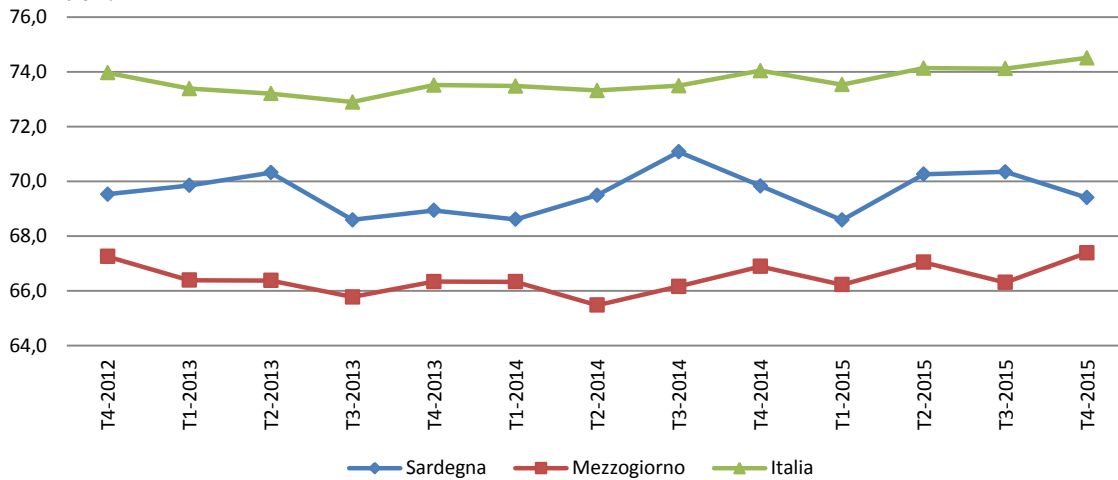
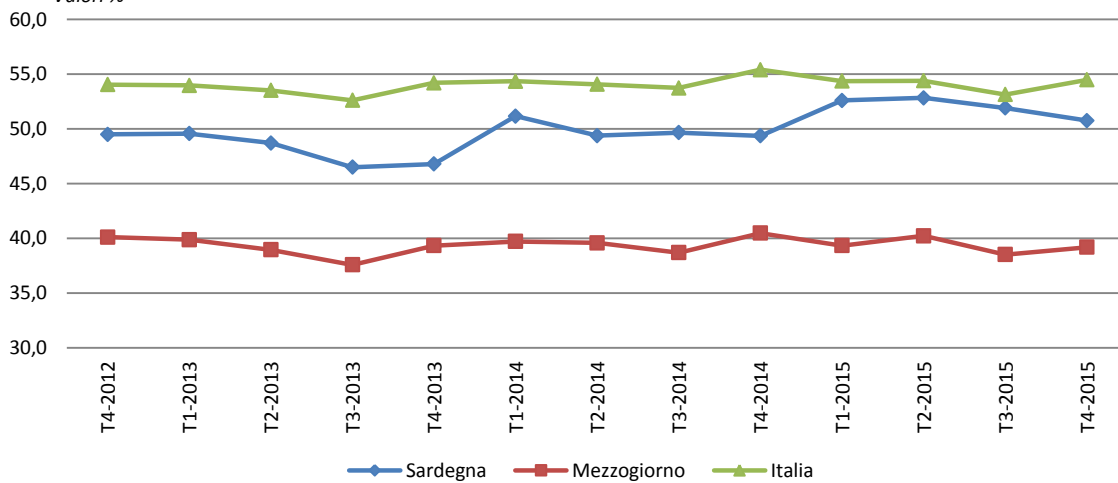


Grafico 2b. Tasso attività femmine

Valori %



2. Disoccupazione

2.1 Valori assoluti

Tav. 4. Disoccupati in Sardegna per sesso e trimestre

Valori assoluti in migliaia di unità

	T4-2013	T1-2014	T2-2014	T3-2014	T4-2014	T1-2015	T2-2015	T3-2015	T4-2015
Maschi	70,4	77,9	70,2	74,5	68,0	67,3	70,0	65,2	61,3
Femmine	47,7	55,3	47,0	55,3	53,8	56,2	54,8	49,6	50,2
Totale	118,1	133,2	117,2	129,8	121,8	123,5	124,8	114,8	111,5

Fonte: Istat - Rilevazione sulle forze di lavoro

Tav. 4a. Disoccupati nel Mezzogiorno per sesso e trimestre

Valori assoluti in migliaia di unità

	T4-2013	T1-2014	T2-2014	T3-2014	T4-2014	T1-2015	T2-2015	T3-2015	T4-2015
Maschi	882,5	940,5	844,2	829,9	901,1	905,3	896,9	746,4	835,5
Femmine	620,8	662,3	637,5	601,9	686,0	601,2	612,9	534,9	596,0
Totale	1.503,3	1.602,8	1.481,6	1.431,8	1.587,1	1.506,6	1.509,8	1.281,3	1.431,6

Fonte: Istat - Rilevazione sulle forze di lavoro

Tav. 4b. Disoccupati in Italia per sesso e trimestre

Valori assoluti in migliaia di unità

	T4-2013	T1-2014	T2-2014	T3-2014	T4-2014	T1-2015	T2-2015	T3-2015	T4-2015
Maschi	1.735,2	1.891,6	1.673,7	1.603,5	1.799,2	1.815,2	1.717,4	1.474,5	1.670,5
Femmine	1.476,8	1.555,2	1.428,7	1.371,9	1.620,3	1.486,6	1.384,1	1.202,1	1.382,6
Totale	3.212,0	3.446,7	3.102,4	2.975,4	3.419,5	3.301,8	3.101,5	2.676,5	3.053,2

Fonte: Istat - Rilevazione sulle forze di lavoro

2.2 Variazione tendenziale

Tav. 5. Disoccupati in Sardegna per sesso e trimestre

Variazioni % su trimestre corrispondente anno precedente

	T4-2013	T1-2014	T2-2014	T3-2014	T4-2014	T1-2015	T2-2015	T3-2015	T4-2015
Maschi	11,5	1,4	-3,5	22,4	-3,5	-13,6	-0,2	-12,5	-9,8
Femmine	1,6	16,6	-8,0	55,0	12,8	1,7	16,6	-10,3	-6,7
Totale	7,3	7,2	-5,3	34,4	3,1	-7,2	6,5	-11,6	-8,4

Fonte: elaborazioni del Servizio della Statistica regionale su dati Istat - rilevazione sulle forze di lavoro

Tav. 5a. Disoccupati nel Mezzogiorno per sesso e trimestre

Variazioni % su trimestre corrispondente anno precedente

	T4-2013	T1-2014	T2-2014	T3-2014	T4-2014	T1-2015	T2-2015	T3-2015	T4-2015
Maschi	12,1	6,7	-2,5	2,4	2,1	-3,7	6,2	-10,1	-7,3
Femmine	4,5	9,7	7,7	13,4	10,5	-9,2	-3,8	-11,1	-13,1
Totale	8,8	7,9	1,6	6,8	5,6	-6,0	1,9	-10,5	-9,8

Fonte: elaborazioni del Servizio della Statistica regionale su dati Istat - rilevazione sulle forze di lavoro

Tav. 5b. Disoccupati in Italia per sesso e trimestre

Variazioni % su trimestre corrispondente anno precedente

	T4-2013	T1-2014	T2-2014	T3-2014	T4-2014	T1-2015	T2-2015	T3-2015	T4-2015
Maschi	10,4	9,0	0,0	3,2	3,7	-4,0	2,6	-8,0	-7,1
Femmine	7,6	4,6	5,4	9,0	9,7	-4,4	-3,1	-12,4	-14,7
Totale	9,1	7,0	2,4	5,8	6,5	-4,2	0,0	-10,0	-10,7

Fonte: elaborazioni del Servizio della Statistica regionale su dati Istat - rilevazione sulle forze di lavoro

Grafico 3. Disoccupazione totale

Variazione % su trimestre corrispondente anno precedente

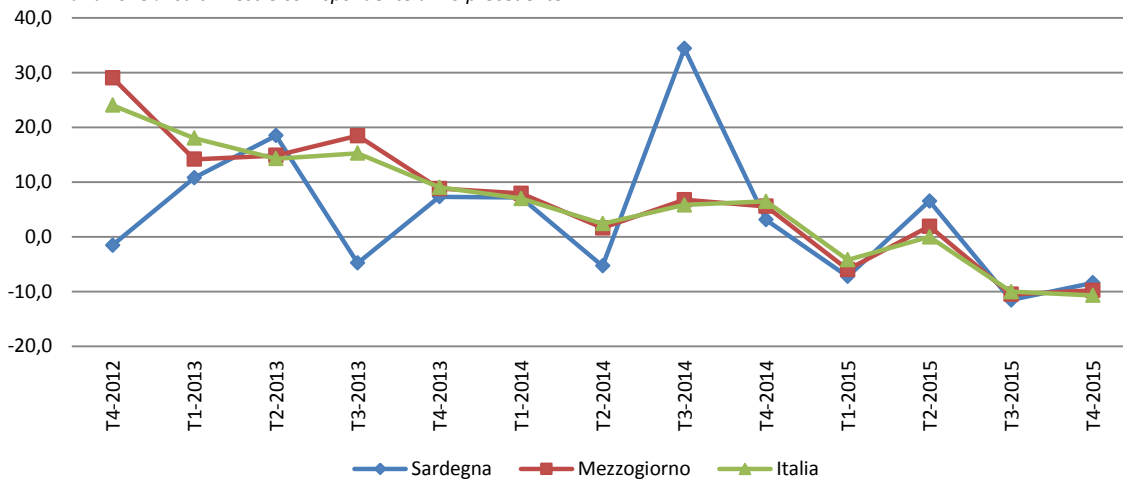


Grafico 3a. Disoccupazione maschi

Variazione % su trimestre corrispondente anno precedente

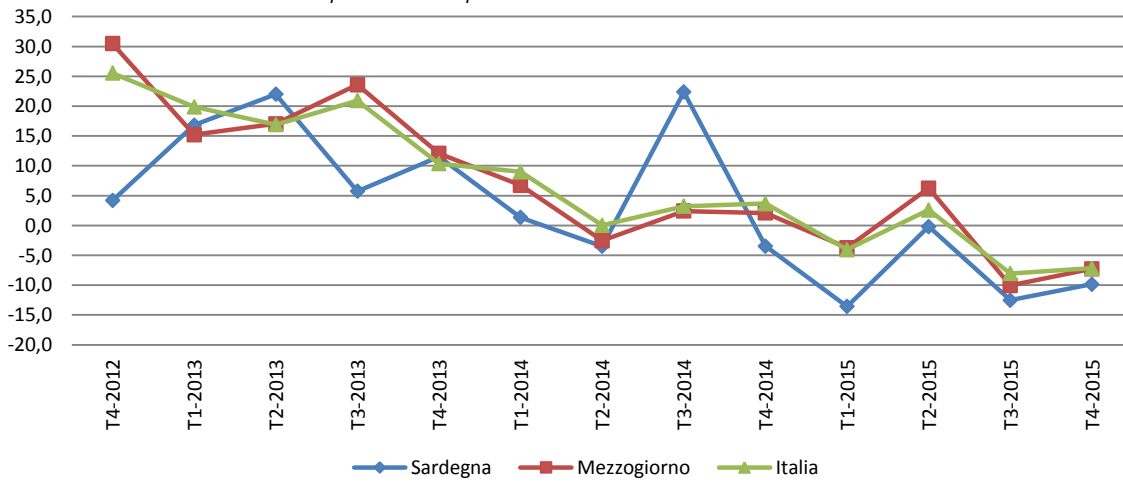
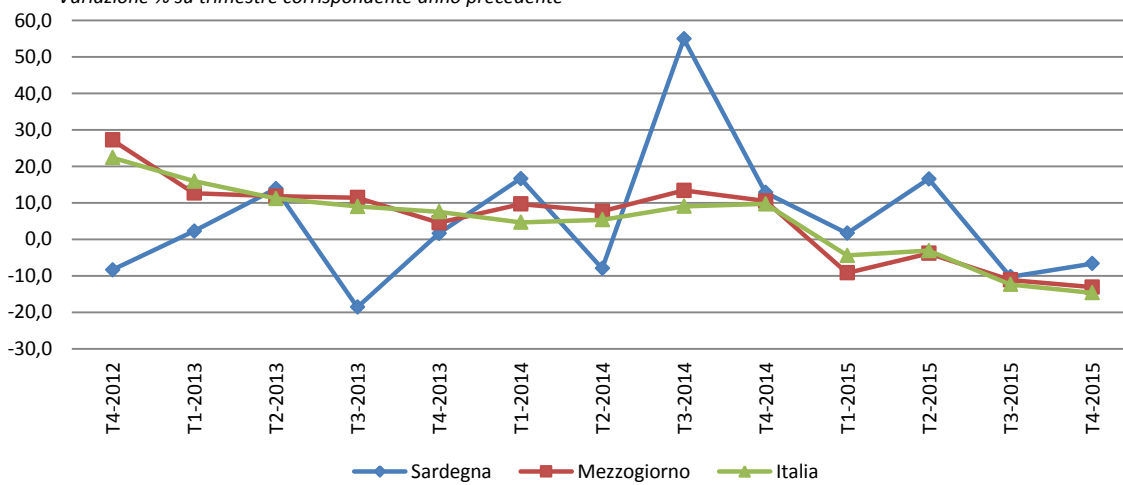


Grafico 3b. Disoccupazione femmine

Variazione % su trimestre corrispondente anno precedente



2.3 Tasso di disoccupazione

Tav. 6. Tasso di disoccupazione in Sardegna per sesso e trimestre

Valori %

	T4-2013	T1-2014	T2-2014	T3-2014	T4-2014	T1-2015	T2-2015	T3-2015	T4-2015
Maschi	18,0	19,9	17,8	18,5	17,3	17,3	17,6	16,3	15,6
Femmine	18,2	19,3	17,0	20,0	19,6	19,3	18,6	17,1	17,9
Totale	18,1	19,7	17,5	19,1	18,2	18,2	18,0	16,7	16,6

Fonte: Istat - Rilevazione sulle forze di lavoro

Tav. 6a. Tasso di disoccupazione nel Mezzogiorno per sesso e trimestre

Valori %

	T4-2013	T1-2014	T2-2014	T3-2014	T4-2014	T1-2015	T2-2015	T3-2015	T4-2015
Maschi	19,1	20,4	18,5	18,1	19,4	19,7	19,2	16,2	17,9
Femmine	22,5	23,7	22,9	22,2	24,2	21,8	21,7	19,8	21,8
Totale	20,4	21,6	20,2	19,6	21,2	20,5	20,2	17,6	19,4

Fonte: Istat - Rilevazione sulle forze di lavoro

Tav. 6b. Tasso di disoccupazione in Italia per sesso e trimestre

Valori %

	T4-2013	T1-2014	T2-2014	T3-2014	T4-2014	T1-2015	T2-2015	T3-2015	T4-2015
Maschi	11,9	12,9	11,4	10,9	12,2	12,4	11,6	10,0	11,3
Femmine	13,7	14,4	13,3	12,8	14,7	13,8	12,8	11,4	12,8
Totale	12,6	13,5	12,2	11,7	13,3	13,0	12,1	10,6	11,9

Fonte: Istat - Rilevazione sulle forze di lavoro

Grafico 4. Tasso di disoccupazione totale

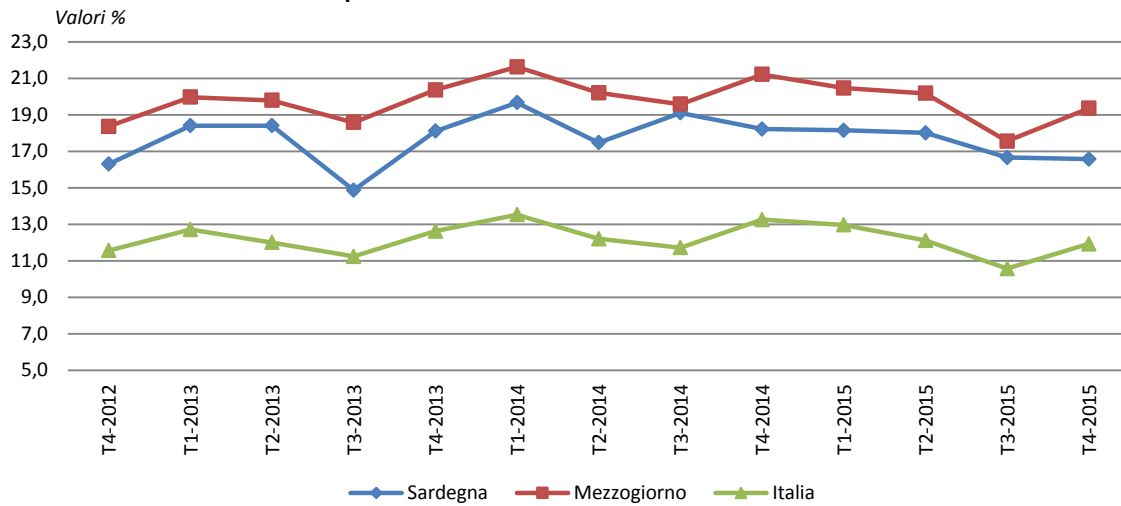


Grafico 4a. Tasso di disoccupazione maschi

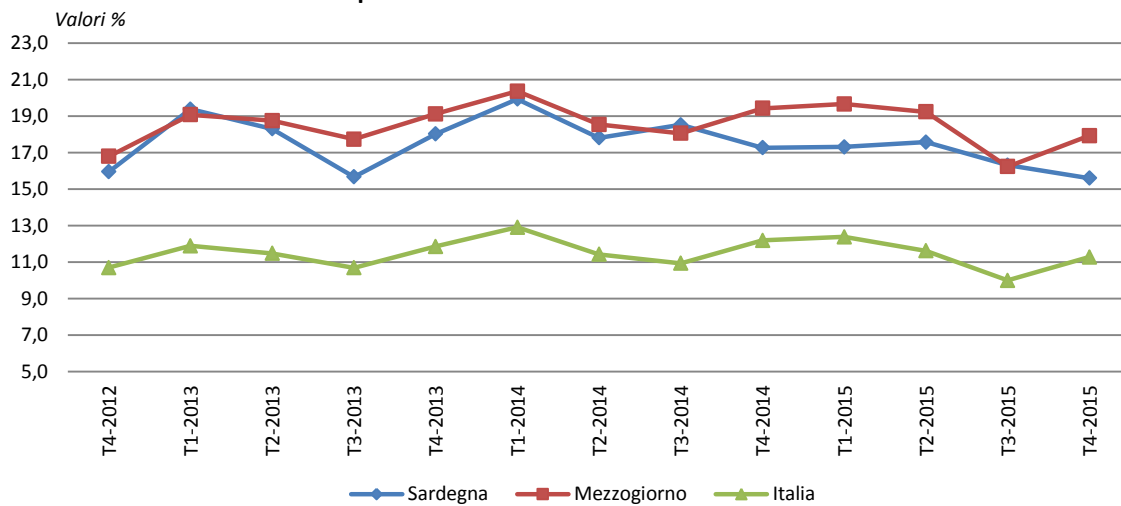
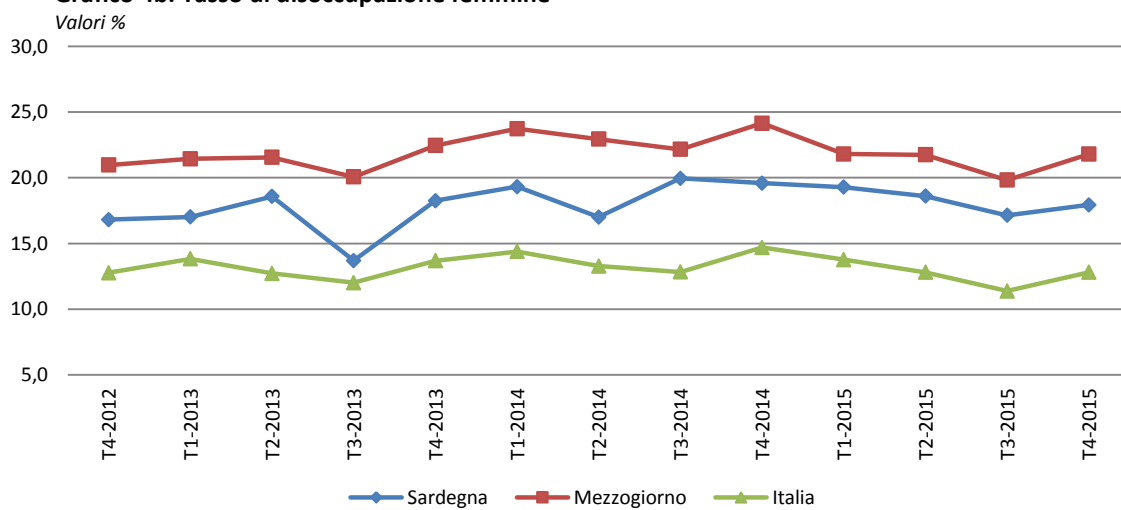


Grafico 4b. Tasso di disoccupazione femmine



3. Occupazione

3.1 Valori assoluti

Tav. 7. Occupati in Sardegna per sesso e trimestre

Valori assoluti in migliaia di unità

	T4-2013	T1-2014	T2-2014	T3-2014	T4-2014	T1-2015	T2-2015	T3-2015	T4-2015
Maschi	320,2	312,7	323,8	327,7	325,6	321,3	328,4	334,6	331,5
Femmine	213,6	230,8	229,3	221,7	220,7	235,3	239,7	239,7	229,8
Totale	533,8	543,5	553,1	549,5	546,3	556,6	568,1	574,3	561,2

Fonte: Istat - Rilevazione sulle forze di lavoro

Tav. 7a. Occupati nel Mezzogiorno per sesso e trimestre

Valori assoluti in migliaia di unità

	T4-2013	T1-2014	T2-2014	T3-2014	T4-2014	T1-2015	T2-2015	T3-2015	T4-2015
Maschi	3.732,1	3.677,6	3.708,8	3.764,4	3.737,4	3.697,3	3.764,4	3.850,6	3.825,5
Femmine	2.143,5	2.127,7	2.141,3	2.113,2	2.154,3	2.155,1	2.206,0	2.163,4	2.138,9
Totale	5.875,6	5.805,3	5.850,1	5.877,6	5.891,7	5.852,4	5.970,4	6.013,9	5.964,4

Fonte: Istat - Rilevazione sulle forze di lavoro

Tav. 7b. Occupati in Italia per sesso e trimestre

Valori assoluti in migliaia di unità

	T4-2013	T1-2014	T2-2014	T3-2014	T4-2014	T1-2015	T2-2015	T3-2015	T4-2015
Maschi	12.900,9	12.766,8	12.980,5	13.068,1	12.965,7	12.844,2	13.069,9	13.281,2	13.143,0
Femmine	9.317,9	9.258,9	9.336,3	9.330,2	9.409,2	9.314,2	9.426,9	9.363,9	9.415,7
Totale	22.218,8	22.025,7	22.316,8	22.398,3	22.374,9	22.158,4	22.496,8	22.645,1	22.558,7

Fonte: Istat - Rilevazione sulle forze di lavoro

3.2 Variazione tendenziale

Tav. 8. Occupati in Sardegna per sesso e trimestre

Variazioni % su trimestre corrispondente anno precedente

	T4-2013	T1-2014	T2-2014	T3-2014	T4-2014	T1-2015	T2-2015	T3-2015	T4-2015
Maschi	-3,7	-2,1	-0,2	0,0	1,7	2,7	1,4	2,1	1,8
Femmine	-8,0	-0,1	2,5	-1,4	3,3	2,0	4,5	8,1	4,1
Totale	-5,5	-1,3	0,9	-0,6	2,3	2,4	2,7	4,5	2,7

Fonte: elaborazioni del Servizio della Statistica regionale su dati Istat - rilevazione sulle forze di lavoro

Tav. 8a. Occupati nel Mezzogiorno per sesso e trimestre

Variazioni % su trimestre corrispondente anno precedente

	T4-2013	T1-2014	T2-2014	T3-2014	T4-2014	T1-2015	T2-2015	T3-2015	T4-2015
Maschi	-4,3	-1,6	-1,1	0,2	0,1	0,5	1,5	2,3	2,4
Femmine	-4,2	-3,8	-0,6	-0,1	0,5	1,3	3,0	2,4	-0,7
Totale	-4,3	-2,4	-0,9	0,1	0,3	0,8	2,1	2,3	1,2

Fonte: elaborazioni del Servizio della Statistica regionale su dati Istat - rilevazione sulle forze di lavoro

Tav. 8b. Occupati in Italia per sesso e trimestre

Variazioni % su trimestre corrispondente anno precedente

	T4-2013	T1-2014	T2-2014	T3-2014	T4-2014	T1-2015	T2-2015	T3-2015	T4-2015
Maschi	-1,8	-0,7	0,5	0,7	0,5	0,6	0,7	1,6	1,4
Femmine	-0,8	-0,1	0,3	1,2	1,0	0,6	1,0	0,4	0,1
Totale	-1,3	-0,4	0,4	0,9	0,7	0,6	0,8	1,1	0,8

Fonte: elaborazioni del Servizio della Statistica regionale su dati Istat - rilevazione sulle forze di lavoro

Grafico 5. Occupazione totale

Variazione % su trimestre corrispondente anno precedente

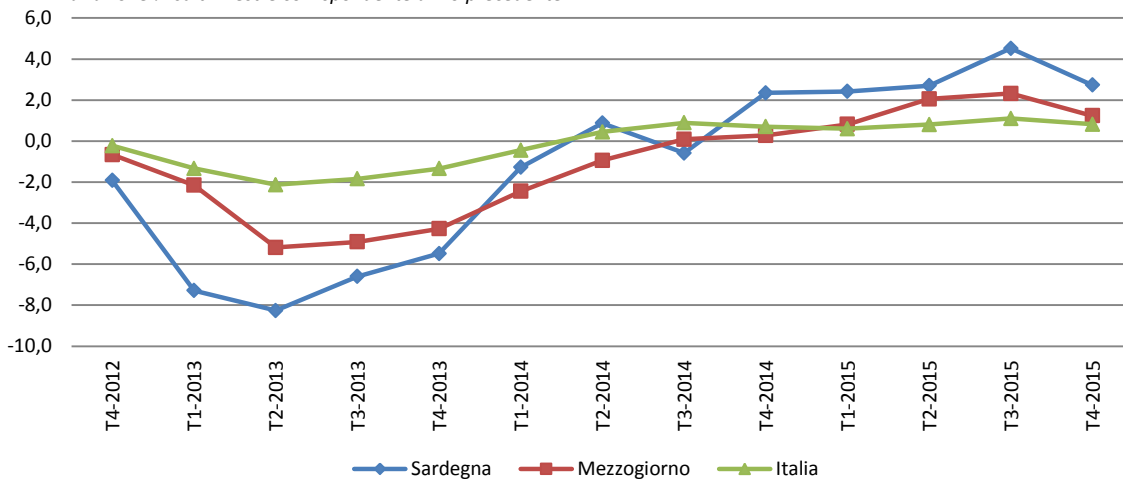


Grafico 5a. Occupazione maschi

Variazione % su trimestre corrispondente anno precedente

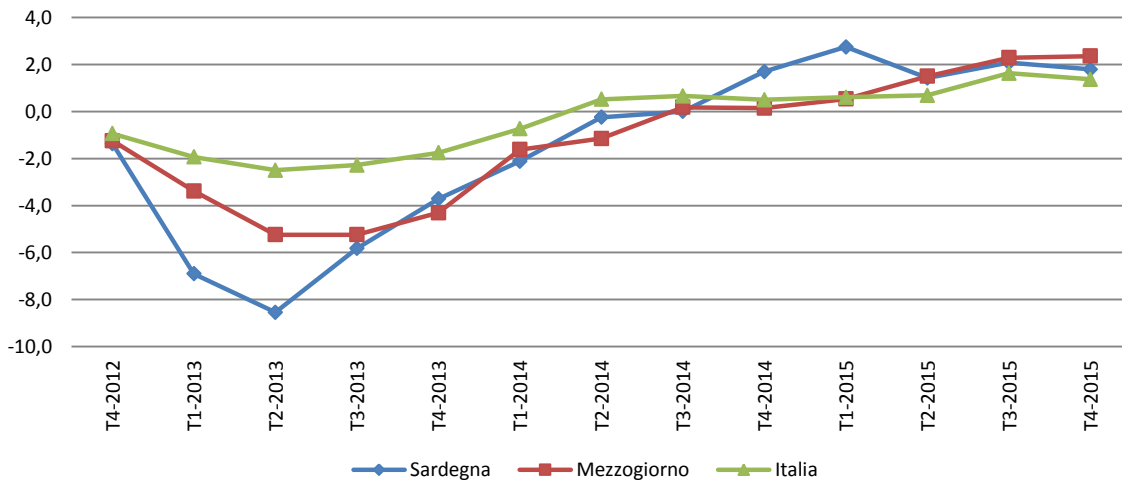
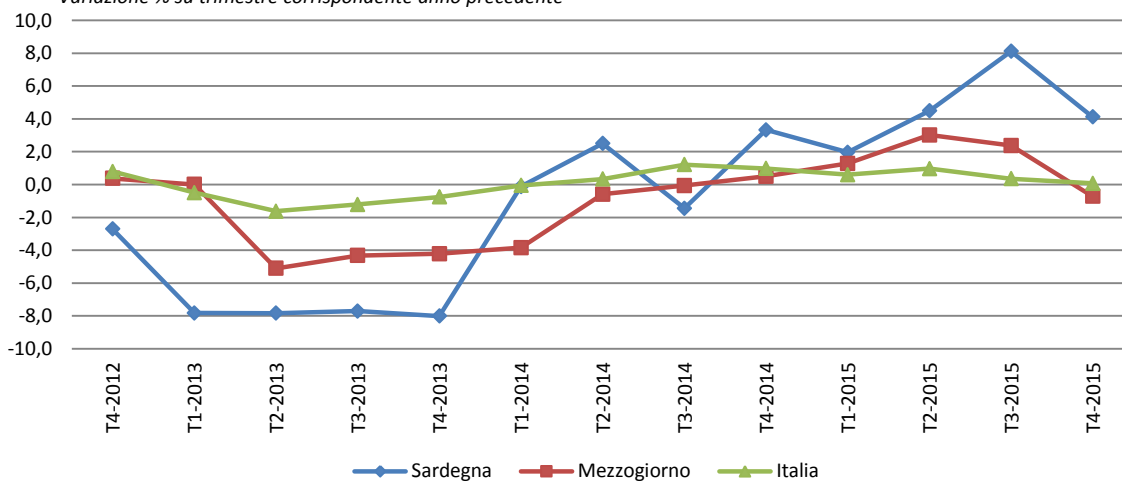


Grafico 5b. Occupazione femminile

Variazione % su trimestre corrispondente anno precedente



3.3 Tasso di occupazione

Tav. 9. Tasso di occupazione in Sardegna per sesso e trimestre

Valori %

	T4-2013	T1-2014	T2-2014	T3-2014	T4-2014	T1-2015	T2-2015	T3-2015	T4-2015
Maschi	56,3	54,7	56,9	57,7	57,6	56,4	57,7	58,6	58,3
Femmine	38,2	41,2	40,9	39,6	39,6	42,5	42,9	42,9	41,6
Totale	47,3	48,0	48,9	48,7	48,6	49,5	50,3	50,8	50,0

Fonte: Istat - Rilevazione sulle forze di lavoro

Tav. 9a. Tasso di occupazione nel Mezzogiorno per sesso e trimestre

Valori %

	T4-2013	T1-2014	T2-2014	T3-2014	T4-2014	T1-2015	T2-2015	T3-2015	T4-2015
Maschi	53,5	52,6	53,2	54,0	53,7	53,0	53,9	55,4	55,1
Femmine	30,4	30,2	30,5	30,1	30,6	30,7	31,4	30,8	30,6
Totale	41,8	41,3	41,7	41,9	42,1	41,7	42,6	43,0	42,8

Fonte: Istat - Rilevazione sulle forze di lavoro

Tav. 9b. Tasso di occupazione in Italia per sesso e trimestre

Valori %

	T4-2013	T1-2014	T2-2014	T3-2014	T4-2014	T1-2015	T2-2015	T3-2015	T4-2015
Maschi	64,6	63,8	64,8	65,3	64,8	64,2	65,3	66,6	65,9
Femmine	46,7	46,5	46,8	46,8	47,2	46,8	47,4	47,0	47,5
Totale	55,6	55,1	55,7	56,0	56,0	55,5	56,3	56,7	56,6

Fonte: Istat - Rilevazione sulle forze di lavoro

Grafico 6. Tasso occupazione totale

Valori %

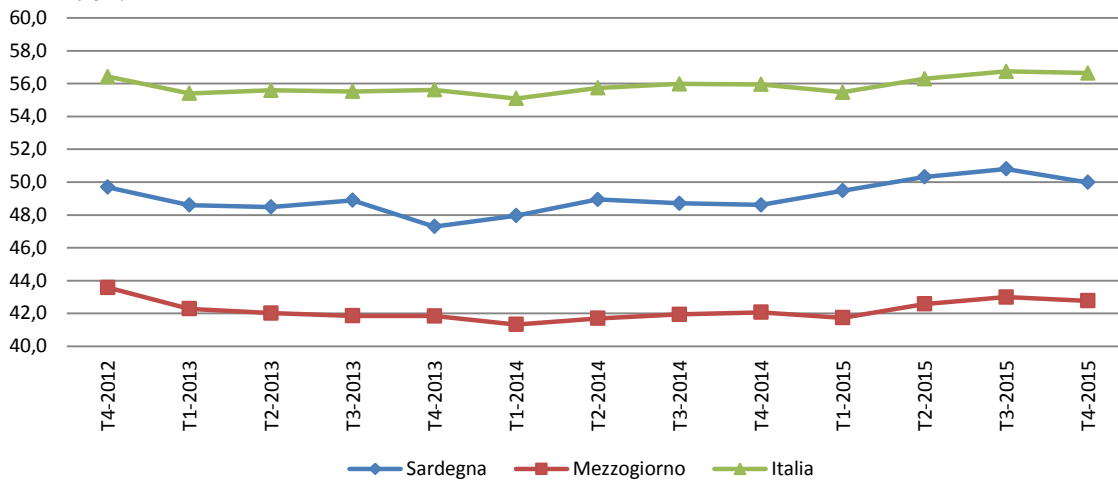


Grafico 6a. Tasso occupazione maschi

Valori %

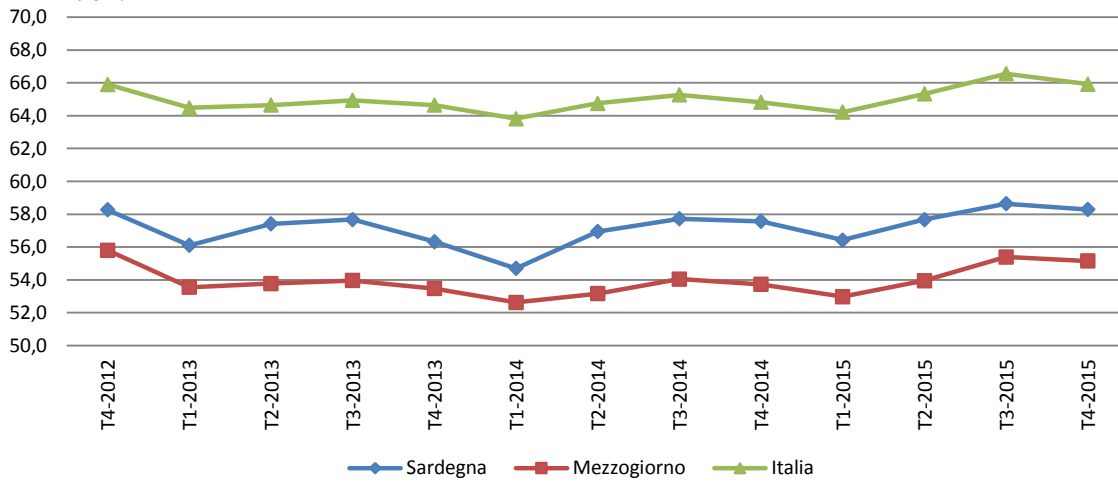
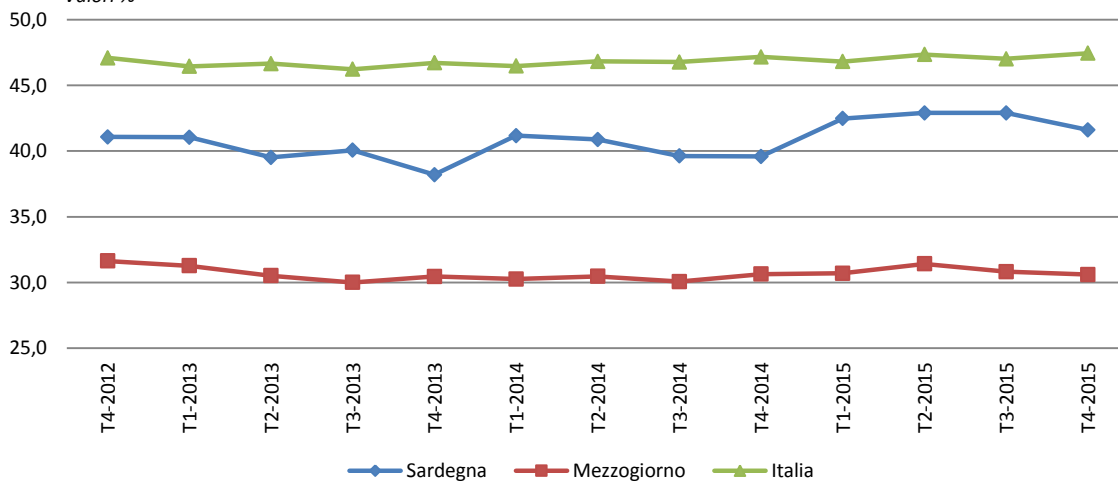


Grafico 6b. Tasso occupazione femmine

Valori %



4. Occupazione settoriale

4.1 Valori assoluti

Tav. 10. Occupati totali in Sardegna per settore e trimestre

Valori assoluti in migliaia di unità

	T4-2013	T1-2014	T2-2014	T3-2014	T4-2014	T1-2015	T2-2015	T3-2015	T4-2015
agricoltura, silvicoltura e pesca	33,7	31,7	29,4	37,9	38,1	44,4	42,9	37,3	39,5
totale industria (b-f)	103,2	96,9	102,1	103,3	101,7	87,8	90,1	94,8	85,9
totale industria escluse costruzioni (b-e)	57,0	57,7	56,7	51,6	56,0	51,2	51,2	53,8	49,0
costruzioni	46,3	39,1	45,4	51,7	45,7	36,5	38,9	40,9	36,9
totale servizi (g-u)	396,8	414,9	421,7	408,3	406,6	424,4	435,1	442,2	435,9
commercio, alberghi e ristoranti (g,i)	113,0	115,7	130,7	144,1	126,8	111,4	122,7	141,9	125,6
altre attività dei servizi (j-u)	283,8	299,2	291,0	264,2	279,8	313,0	312,5	300,3	310,3
totale	533,8	543,5	553,1	549,5	546,3	556,6	568,1	574,3	561,2

Fonte: Istat - Rilevazione sulle forze di lavoro

Tav. 10a. Occupati totali nel Mezzogiorno per settore e trimestre

Valori assoluti in migliaia di unità

	T4-2013	T1-2014	T2-2014	T3-2014	T4-2014	T1-2015	T2-2015	T3-2015	T4-2015
agricoltura, silvicoltura e pesca	424,9	332,5	358,8	417,7	429,8	347,2	388,9	423,1	463,5
totale industria (b-f)	1.218,1	1.179,8	1.191,6	1.219,0	1.224,0	1.212,9	1.190,0	1.194,9	1.194,3
totale industria escluse costruzioni (b-e)	787,4	783,4	759,7	781,7	820,7	801,5	745,1	748,2	800,3
costruzioni	430,7	396,4	431,9	437,3	403,3	411,4	444,9	446,8	394,0
totale servizi (g-u)	4.232,5	4.292,9	4.299,7	4.240,9	4.238,0	4.292,3	4.391,5	4.395,9	4.306,6
commercio, alberghi e ristoranti (g,i)	1.255,6	1.233,1	1.297,9	1.359,0	1.255,8	1.234,1	1.303,2	1.435,7	1.310,3
altre attività dei servizi (j-u)	2.976,9	3.059,8	3.001,8	2.881,9	2.982,2	3.058,3	3.088,3	2.960,2	2.996,3
totale	5.875,6	5.805,3	5.850,1	5.877,6	5.891,7	5.852,4	5.970,4	6.013,9	5.964,4

Fonte: Istat - Rilevazione sulle forze di lavoro

Tav. 10b. Occupati totali in Italia per settore e trimestre

Valori assoluti in migliaia di unità

	T4-2013	T1-2014	T2-2014	T3-2014	T4-2014	T1-2015	T2-2015	T3-2015	T4-2015
agricoltura, silvicoltura e pesca	809,6	726,5	799,0	854,8	866,7	771,7	814,8	890,0	894,9
totale industria (b-f)	6.083,8	5.948,7	5.997,4	6.024,5	6.003,1	5.889,6	6.034,4	6.031,0	5.947,5
totale industria escluse costruzioni (b-e)	4.520,7	4.477,8	4.501,4	4.509,0	4.549,1	4.435,8	4.504,2	4.550,3	4.539,1
costruzioni	1.563,1	1.470,9	1.496,0	1.515,5	1.454,0	1.453,8	1.530,2	1.480,7	1.408,4
totale servizi (g-u)	15.325,4	15.350,5	15.520,4	15.519,0	15.505,1	15.497,1	15.647,6	15.724,1	15.716,3
commercio, alberghi e ristoranti (g,i)	4.440,3	4.389,4	4.520,6	4.640,3	4.433,4	4.397,7	4.494,5	4.705,3	4.515,2
altre attività dei servizi (j-u)	10.885,1	10.961,0	10.999,8	10.878,7	11.071,8	11.099,4	11.153,1	11.018,8	11.201,1
totale	22.218,8	22.025,7	22.316,8	22.398,3	22.374,9	22.158,4	22.496,8	22.645,1	22.558,7

Fonte: Istat - Rilevazione sulle forze di lavoro

4.2 Variazione tendenziale

Tav. 11. Occupati totali in Sardegna per settore e trimestre

Variazioni % su trimestre corrispondente anno precedente

	T4-2013	T1-2014	T2-2014	T3-2014	T4-2014	T1-2015	T2-2015	T3-2015	T4-2015
agricoltura, silvicoltura e pesca	13,7	9,5	7,9	2,7	12,8	40,3	45,9	-1,5	3,7
totale industria (b-f)	3,0	-1,7	-5,6	1,3	-1,5	-9,4	-11,8	-8,3	-15,5
totale industria escluse costruzioni (b-e)	16,1	-0,6	-17,5	-11,1	-1,8	-11,3	-9,7	4,3	-12,5
costruzioni	-9,5	-3,4	15,2	17,7	-1,2	-6,6	-14,4	-20,9	-19,2
totale servizi (g-u)	-8,8	-1,9	2,1	-1,4	2,5	2,3	3,2	8,3	7,2
commercio, alberghi e ristoranti (g,i)	-11,7	-1,0	13,7	11,5	12,2	-3,7	-6,1	-1,5	-0,9
altre attività dei servizi (j-u)	-7,6	-2,2	-2,4	-7,2	-1,4	4,6	7,4	13,7	10,9
totale	-5,5	-1,3	0,9	-0,6	2,3	2,4	2,7	4,5	2,7

Fonte: elaborazioni del Servizio della Statistica regionale su dati Istat - Rilevazione sulle forze di lavoro

Tav. 11a. Occupati totali nel Mezzogiorno per settore e trimestre

Variazioni % su trimestre corrispondente anno precedente

	T4-2013	T1-2014	T2-2014	T3-2014	T4-2014	T1-2015	T2-2015	T3-2015	T4-2015
agricoltura, silvicoltura e pesca	-1,9	-8,6	-5,6	0,9	1,1	4,4	8,4	1,3	7,8
totale industria (b-f)	-8,0	-2,5	-0,8	1,5	0,5	2,8	-0,1	-2,0	-2,4
totale industria escluse costruzioni (b-e)	-5,7	0,6	-1,9	2,6	4,2	2,3	-1,9	-4,3	-2,5
costruzioni	-12,0	-8,1	1,3	-0,6	-6,4	3,8	3,0	2,2	-2,3
totale servizi (g-u)	-3,4	-1,9	-0,6	-0,4	0,1	0,0	2,1	3,7	1,6
commercio, alberghi e ristoranti (g,i)	-2,4	-2,9	-2,8	2,3	0,0	0,1	0,4	5,6	4,3
altre attività dei servizi (j-u)	-3,8	-1,5	0,4	-1,6	0,2	0,0	2,9	2,7	0,5
totale	-4,3	-2,4	-0,9	0,1	0,3	0,8	2,1	2,3	1,2

Fonte: elaborazioni del Servizio della Statistica regionale su dati Istat - Rilevazione sulle forze di lavoro

Tav. 11b. Occupati totali in Italia per settore e trimestre

Variazioni % su trimestre corrispondente anno precedente

	T4-2013	T1-2014	T2-2014	T3-2014	T4-2014	T1-2015	T2-2015	T3-2015	T4-2015
agricoltura, silvicoltura e pesca	-2,4	-5,2	1,5	2,6	7,1	6,2	2,0	4,1	3,3
totale industria (b-f)	-1,9	-1,1	1,1	0,8	-1,3	-1,0	0,6	0,1	-0,9
totale industria escluse costruzioni (b-e)	-0,6	-0,1	2,8	2,2	0,6	-0,9	0,1	0,9	-0,2
costruzioni	-5,4	-4,2	-3,6	-3,0	-7,0	-1,2	2,3	-2,3	-3,1
totale servizi (g-u)	-1,1	0,1	0,1	0,8	1,2	1,0	0,8	1,3	1,4
commercio, alberghi e ristoranti (g,i)	-0,1	-0,8	-2,2	1,4	-0,2	0,2	-0,6	1,4	1,8
altre attività dei servizi (j-u)	-1,5	0,4	1,1	0,6	1,7	1,3	1,4	1,3	1,2
totale	-1,3	-0,4	0,4	0,9	0,7	0,6	0,8	1,1	0,8

Fonte: elaborazioni del Servizio della Statistica regionale su dati Istat - Rilevazione sulle forze di lavoro

5. Occupazione. Contributi settoriali alla crescita

Tav. 12. Calcolo contributi alla crescita dell'occupazione in Sardegna totale e per settore

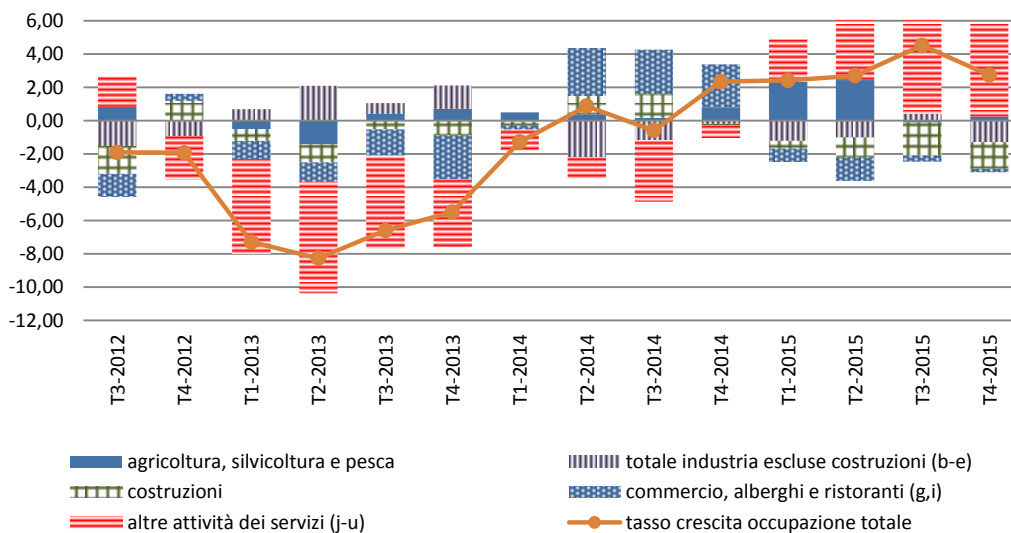
Valori %

	T3-2012	T4-2012	T1-2013	T2-2013	T3-2013	T4-2013	T1-2014	T2-2014	T3-2014	T4-2014	T1-2015	T2-2015	T3-2015	T4-2015
agricoltura, silvicoltura e pesca	0,83	-0,03	-0,49	-1,41	0,40	0,72	0,50	0,39	0,18	0,81	2,35	2,44	-0,11	0,25
totale industria escluse costruzioni (b-e)	-1,52	-0,89	0,70	2,11	0,66	1,40	-0,06	-2,19	-1,16	-0,19	-1,20	-0,99	0,41	-1,28
costruzioni	-1,68	1,19	-0,72	-1,08	-0,52	-0,86	-0,25	1,09	1,41	-0,10	-0,48	-1,18	-1,96	-1,60
commercio, alberghi e ristoranti (g,i)	-1,37	0,43	-1,09	-1,17	-1,57	-2,64	-0,22	2,88	2,69	2,58	-0,79	-1,45	-0,39	-0,21
altre attività dei servizi (j-u)	1,83	-2,62	-5,70	-6,70	-5,58	-4,11	-1,25	-1,30	-3,70	-0,75	2,54	3,88	6,57	5,57
totale	-1,91	-1,92	-7,29	-8,26	-6,60	-5,48	-1,28	0,88	-0,59	2,35	2,42	2,70	4,52	2,74

Fonte: elaborazioni del Servizio della Statistica regionale su dati Istat - Rilevazione sulle forze di lavoro

Gráfico 7. Contributi di settore alla dinamica dell'occupazione

Sardegna, valori %



Tav. 12a. Calcolo contributi alla crescita dell'occupazione nel Mezzogiorno totale e per settore

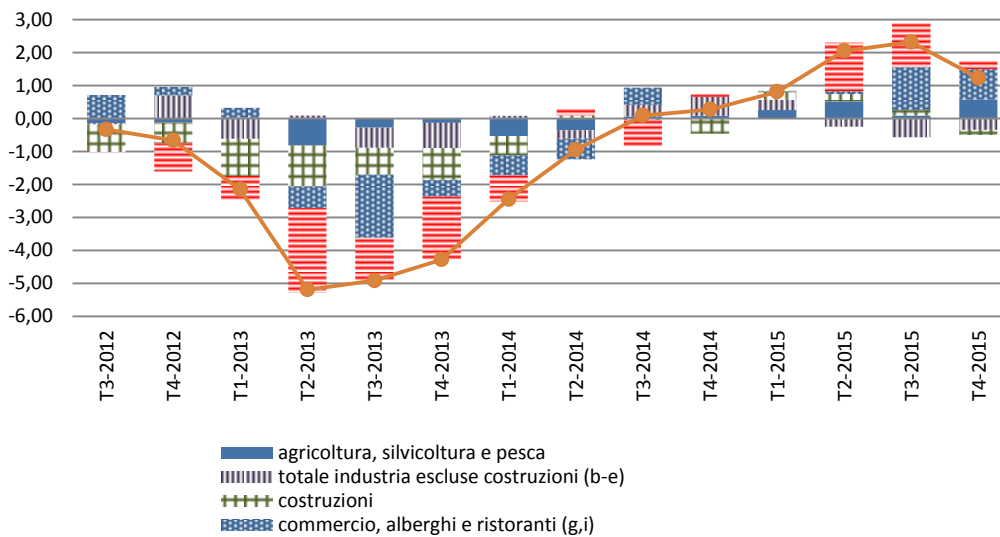
Valori %

	T3-2012	T4-2012	T1-2013	T2-2013	T3-2013	T4-2013	T1-2014	T2-2014	T3-2014	T4-2014	T1-2015	T2-2015	T3-2015	T4-2015
agricoltura, silvicoltura e pesca	-0,14	-0,12	0,02	-0,81	-0,27	-0,13	-0,53	-0,36	0,07	0,08	0,25	0,51	0,09	0,57
totale industria escluse costruzioni (b-e)	-0,04	0,70	-0,62	0,09	-0,62	-0,77	0,08	-0,25	0,34	0,57	0,31	-0,25	-0,57	-0,35
costruzioni	-0,84	-0,63	-1,13	-1,26	-0,82	-0,96	-0,59	0,09	-0,04	-0,47	0,26	0,22	0,16	-0,16
commercio, alberghi e ristoranti (g,i)	0,71	0,25	0,30	-0,65	-1,91	-0,50	-0,61	-0,63	0,53	0,00	0,02	0,09	1,30	0,92
altre attività dei servizi (j-u)	-0,02	-0,86	-0,72	-2,55	-1,30	-1,91	-0,80	0,20	-0,81	0,09	-0,03	1,48	1,33	0,24
totale	-0,33	-0,66	-2,15	-5,19	-4,92	-4,28	-2,45	-0,94	0,09	0,27	0,81	2,06	2,32	1,23

Fonte: elaborazioni del Servizio della Statistica regionale su dati Istat - Rilevazione sulle forze di lavoro

Grafico 7a. Contributi di settore alla dinamica dell'occupazione

Mezzogiorno, valori %



Tav. 12b. Calcolo contribuiti alla crescita dell'occupazione in Italia totale e per settore

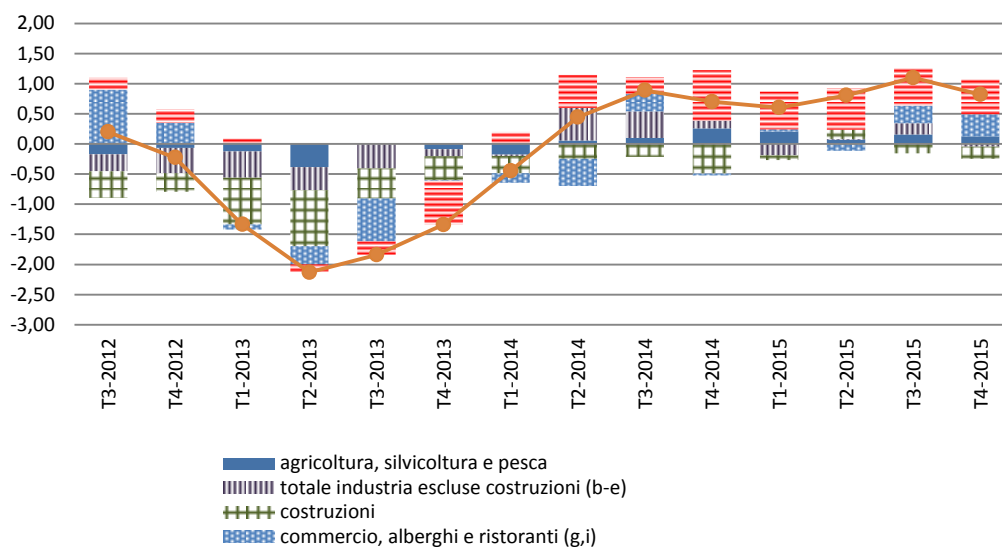
Valori %

	T3-2012	T4-2012	T1-2013	T2-2013	T3-2013	T4-2013	T1-2014	T2-2014	T3-2014	T4-2014	T1-2015	T2-2015	T3-2015	T4-2015
agricoltura, silvicoltura e pesca	-0,17	-0,07	-0,12	-0,39	-0,01	-0,09	-0,18	0,05	0,10	0,26	0,20	0,07	0,16	0,13
totale industria escluse costruzioni (b-e)	-0,28	-0,42	-0,44	-0,38	-0,40	-0,12	-0,02	0,54	0,44	0,13	-0,19	0,01	0,18	-0,04
costruzioni	-0,44	-0,30	-0,78	-0,93	-0,50	-0,40	-0,29	-0,25	-0,21	-0,49	-0,08	0,15	-0,16	-0,20
commercio, alberghi e ristoranti (g,i)	0,90	0,35	-0,08	-0,31	-0,72	-0,01	-0,16	-0,45	0,29	-0,03	0,04	-0,12	0,29	0,37
altre attività dei servizi (j-u)	0,20	0,22	0,09	-0,13	-0,22	-0,72	0,20	0,55	0,28	0,84	0,63	0,69	0,63	0,58
totale	0,20	-0,22	-1,34	-2,13	-1,84	-1,34	-0,45	0,44	0,89	0,70	0,60	0,81	1,10	0,82

Fonte: elaborazioni del Servizio della Statistica regionale su dati Istat - Rilevazione sulle forze di lavoro

Grafico 7b. Contributi di settore alla dinamica dell'occupazione

Italia, valori %



Nota metodologica

I dati provengono dalla Rilevazione sulle forze di lavoro dell'Istat. Dall'indagine sulle forze di lavoro derivano le stime ufficiali degli occupati e delle persone in cerca di lavoro, nonché informazioni sui principali aggregati dell'offerta di lavoro, professione, ramo di attività economica, ore lavorate, tipologia e durata dei contratti, formazione. Le informazioni vengono raccolte dall'Istat intervistando ogni trimestre un campione di quasi 77 mila famiglie, pari a 175 mila individui residenti in Italia, anche se temporaneamente all'estero. Sono escluse le famiglie che vivono abitualmente all'estero e i membri permanenti delle convivenze (istituti religiosi, caserme, ecc.). Negli anni l'indagine è stata più volte rinnovata per tenere conto, da un lato, delle continue trasformazioni del mercato del lavoro, dall'altro, delle crescenti esigenze conoscitive degli utenti sulla realtà sociale ed economica del nostro Paese. L'attuale rilevazione campionaria è continua in quanto le informazioni sono raccolte in tutte le settimane dell'anno e non più in una singola settimana per trimestre. I risultati vengono diffusi con cadenza trimestrale, fatta eccezione per il dettaglio provinciale che ha cadenza annuale. La rilevazione si caratterizza per la definizione di nuovi criteri di individuazione degli occupati e delle persone in cerca di lavoro, nonché per la profonda riorganizzazione del processo di raccolta e produzione dei dati. Per rendere confrontabili le nuove stime rispetto ai dati riferiti agli anni passati l'Istat ha provveduto a ricostruire le serie storiche a partire dal quarto trimestre del 1992.

Fonte: dati-congiuntura.istat.it

Glossario

Forze di lavoro: insieme delle persone occupate e disoccupate.

Disoccupati: persone non occupate di 15 anni e oltre che hanno effettuato almeno un'azione di ricerca di lavoro nelle quattro settimane che precedono la settimana di riferimento e sono disponibili a lavorare (o ad avviare un'attività autonoma) entro le due settimane successive; oppure inizieranno un lavoro entro tre mesi dalla settimana di riferimento e sarebbero disponibili a lavorare (o ad avviare un'attività autonoma) entro le due settimane successive, qualora fosse possibile anticipare l'inizio del lavoro.

Occupati: persone di 15 anni e oltre che nella settimana di riferimento (a cui sono riferite le informazioni) presentano almeno una delle seguenti caratteristiche:

- hanno svolto almeno un'ora di lavoro in una qualsiasi attività che prevede un corrispettivo monetario o in natura;
- hanno svolto almeno un'ora di lavoro non retribuito nella ditta di un familiare nella quale collaborano abitualmente;
- sono assenti dal lavoro (ad esempio, per ferie, malattia o Cassa integrazione).

I dipendenti assenti dal lavoro sono considerati occupati se l'assenza non supera tre mesi, oppure se durante l'assenza continuano a percepire almeno il 50% della retribuzione.

I lavoratori indipendenti assenti dal lavoro, a eccezione dei coadiuvanti familiari, sono considerati occupati se, durante il periodo di assenza, continuano a mantenere l'attività.

I coadiuvanti familiari sono considerati occupati se l'assenza non supera tre mesi.

Le precedenti condizioni prescindono dalla sottoscrizione di un contratto di lavoro e gli occupati stimati attraverso l'indagine campionaria sulle Forze di lavoro comprendono pertanto anche forme di lavoro irregolare.

Tasso di attività: rapporto tra le persone appartenenti alle forze di lavoro e la popolazione di 15-64 anni (forze di lavoro/popolazione di 15-64 anni).

Tasso di disoccupazione: rapporto percentuale tra i disoccupati di una determinata classe di età (in genere 15 anni e oltre) e l'insieme di occupati e disoccupati (forze lavoro) della stessa classe di età.

Tasso di occupazione: rapporto percentuale tra gli occupati di una determinata classe di età (in genere 15-64 anni) e la popolazione residente totale di quella determinata classe di età.

Variazione tendenziale: variazione percentuale rispetto allo stesso mese/periodo dell'anno precedente.

