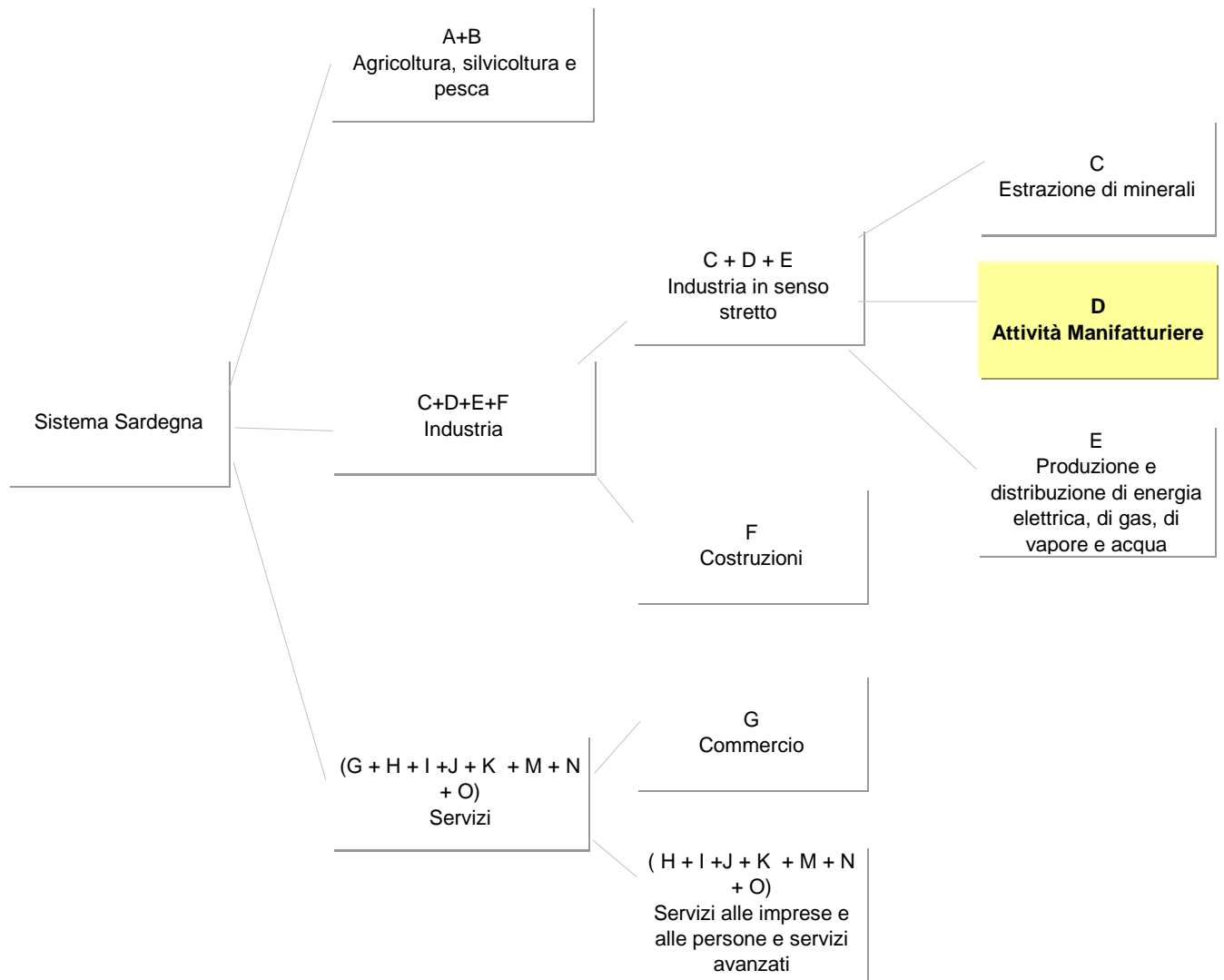


Schede di settore

Attività manifatturiere

Aggiornamento Gennaio 2007



D Attivita' manifatturiere

Dinamiche dell'ambiente di riferimento

- 0 **Incidenza del settore nel sistema produttivo nazionale e regionale - confronti settoriali e territoriali Sardegna, Mezzogiorno, Italia: Valore aggiunto ai prezzi base e Occupati**
 - Valore aggiunto ai prezzi base per ripartizione geografica e per macroclassi di attività economica
 - Occupati totali per ripartizione geografica e per macroclassi di attività economica
- 1 **Confronti territoriali Sardegna, Mezzogiorno, Italia: Valore aggiunto ai prezzi base, produttività per unità di lavoro (ULA) e Investimenti fissi per anno e ripartizione geografica**
 - Valore aggiunto ai prezzi base per anno e ripartizione geografica
 - Produttività del lavoro
 - Investimenti fissi per branca proprietaria
- 2 **Confronti territoriali Sardegna, Mezzogiorno, Italia: Occupati, Redditi, Remunerazioni, Contributi e Unità di lavoro per anno e ripartizione geografica**
 - Occupati totali
 - Occupati dipendenti
 - Occupati indipendenti
 - Redditi da lavoro dipendente
 - Remunerazioni lorde totali
 - Contributi sociali
 - Unità di lavoro totali
 - Unità di lavoro dipendenti
 - Unità di lavoro indipendenti
- 3 **Esportazioni ed Importazioni della Sardegna verso l'Area del Mediterraneo, l'Unione Europea (25, 27 paesi), Europa e Mondo per anno.**
 - Esportazioni ed Importazioni della Sardegna, anni 2000 - 2006
 - Peso dell'Export sul PIL della Sardegna. Anni 2000 - 2005

Struttura del settore

- 4 **Confronti territoriali Sardegna, Mezzogiorno, Italia: consistenza delle imprese attive (totali e artigiane), distribuzione per forma giuridica e ripartizione geografica**
 - Imprese attive totali ed imprese attive artigiane per ripartizione geografica, anni 2000 - 2006
 - Peso % delle imprese totali per ripartizione geografica sul totale nazionale (Italia = 100). Anni 2000 - 2006
- 5 **Consistenza per forma giuridica delle imprese attive totali e artigiane e Tassi di natalità, Anno 2006**
- 6 **Confronti per provincia storica in Sardegna: consistenza delle imprese attive (totali e artigiane) e distribuzione per forma giuridica**

Condotta e performance

- 7 **Copertura delle informazioni di bilancio: numerosità delle imprese e dei bilanci disponibili - Valori assoluti e percentuali**
 - Consistenza settoriale delle imprese dei bilanci disponibili nel 2005
 - Panel settoriale triennale: consistenza delle imprese dei bilanci disponibili nel triennio 2003-2005
- 8 **Bilancio Aggregato di un Panel settoriale di imprese della Sardegna per voce di conto ed anno - Valori somma in migliaia di euro**
 - 8 - Stato Patrimoniale Aggregato
 - 9 - Conto Economico Aggregato
- 10 **Analisi della distribuzione del valore aggiunto tra i fattori primari**
- 11 **Analisi della Concentrazione per fatturato**
- 12 **Parametri di riferimento ed indicatori di bilancio delle imprese della Sardegna - Valori mediani per parametro ed anno**
 - 12 - Variabili di posizionamento ed indicatori di sviluppo per anno di bilancio
- 13 **Indicatori di Redditività e di Produttività per anno di bilancio**
- 14 **Indicatori di Struttura, di Gestione del Circolante e della Liquidità per anno di bilancio**

Note/Definizione

Dinamiche dell'ambiente di riferimento

D Attivita' manifatturiere
Dinamiche dell'ambiente di riferimento

**Incidenza del settore nel sistema produttivo nazionale e regionale - confronti settoriali e territoriali Sardegna, Mezzogiorno, Italia:
 Valore aggiunto ai prezzi base e Occupati**

Fonte: nostre elaborazioni su dati Istat, Conti economici territoriali, anni 2000 - 2005

Valore aggiunto ai prezzi base per ripartizione geografica e per sottosectori del comparto dell'industria

milioni di euro - valori concatenati - anno di riferimento 2000

Valori assoluti

	2004			2005		
	Sardegna	Mezzogiorno	Italia	Sardegna	Mezzogiorno	Italia
Industria	4.828	52.871	298.828	4.633	52.604	295.042
Industria in senso stretto	3.180	35.340	237.955	3.136	35.220	233.633
Estrazione di minerali	98	615	4.369	116	665	4.681
Industria manifatturiera	2.043	28.273	210.275	2.010	28.169	205.007
- Industrie alimentari, delle bevande e del tabacco	393	4.351	19.874	366	4.393	19.487
- Industrie tessili e dell'abbigliamento	89	2.407	17.831	83	2.271	16.295
- Industrie conciarie, fabbricazione di prodotti in cuoio, pelle e similari	7	686	5.767	6	720	5.500
- Fabbricazione della pasta-carta, della carta e dei prodotti di carta; stampa ed editoria	94	1.499	13.074	102	1.543	13.079
- Cokerie, raffinerie, chimiche, farmaceutiche	303	2.533	18.935	274	2.258	17.077
- Fabbricazione di prodotti della lavorazione di minerali non metalliferi	201	2.392	12.225	242	2.607	12.429
- Produzione di metallo e fabbricazione di prodotti in metallo	298	4.158	35.507	313	4.364	35.696
- Fabbricazione di macchine ed apparecchi meccanici, elettrici ed ottici; mezzi di trasporto	379	6.827	60.821	369	6.669	59.798
- Industria del legno, della gomma, della plastica e altre manifatturiere	262	3.374	26.412	243	3.314	25.826
Produzione e distribuzione di energia elettrica, di gas, di vapore e acqua	1.031	6.431	23.251	1.003	6.366	23.952
Costruzioni	1.638	17.485	60.813	1.494	17.341	61.259

Quote % sul totale dell'Industria

	2004			2005		
	Sardegna	Mezzogiorno	Italia	Sardegna	Mezzogiorno	Italia
Industria	100,0	100,0	100,0	100,0	100,0	100,0
Industria in senso stretto	65,9	66,8	79,6	67,7	67,0	79,2
Estrazione di minerali	2,0	1,2	1,5	2,5	1,3	1,6
Industria manifatturiera	42,3	53,5	70,4	43,4	53,5	69,5
- Industrie alimentari, delle bevande e del tabacco	8,1	8,2	6,7	7,9	8,4	6,6
- Industrie tessili e dell'abbigliamento	1,8	4,6	6,0	1,8	4,3	5,5
- Industrie conciarie, fabbricazione di prodotti in cuoio, pelle e similari	0,1	1,3	1,9	0,1	1,4	1,9
- Fabbricazione della pasta-carta, della carta e dei prodotti di carta; stampa ed editoria	2,0	2,8	4,4	2,2	2,9	4,4
- Cokerie, raffinerie, chimiche, farmaceutiche	6,3	4,8	6,3	5,9	4,3	5,8
- Fabbricazione di prodotti della lavorazione di minerali non metalliferi	4,2	4,5	4,1	5,2	5,0	4,2
- Produzione di metallo e fabbricazione di prodotti in metallo	6,2	7,9	11,9	6,8	8,3	12,1
- Fabbricazione di macchine ed apparecchi meccanici, elettrici ed ottici; mezzi di trasporto	7,9	12,9	20,4	8,0	12,7	20,3
- Industria del legno, della gomma, della plastica e altre manifatturiere	5,4	6,4	8,8	5,2	6,3	8,8
Produzione e distribuzione di energia elettrica, di gas, di vapore e acqua	21,4	12,2	7,8	21,6	12,1	8,1
Costruzioni	33,9	33,1	20,4	32,2	33,0	20,8

D Attivita' manifatturiere
Dinamiche dell'ambiente di riferimento

**Incidenza del settore nel sistema produttivo nazionale e regionale - confronti settoriali e territoriali Sardegna, Mezzogiorno, Italia:
 Valore aggiunto ai prezzi base e Occupati**

Fonte: nostre elaborazioni su dati Istat, Conti economici territoriali, anni 2000 - 2005

Occupati totali per ripartizione geografica e per sottosectori del comparto dell'industria

media annua in migliaia

Valori assoluti

	2004			2005		
	Sardegna	Mezzogiorno	Italia	Sardegna	Mezzogiorno	Italia
Industria	124,2	1.502,5	6.983,7	122,5	1.506,3	6.961,7
Industria in senso stretto	73,1	939,8	5.197,0	71,6	930,0	5.108,2
Estrazione di minerali	3,0	11,6	41,0	3,0	11,7	40,9
Industria manifatturiera	64,8	889,0	5.026,4	63,4	880,4	4.940,6
- Industrie alimentari, delle bevande e del tabacco	12,7	144,5	488,6	12,4	144,4	484,8
- Industrie tessili e dell'abbigliamento	5,3	124,6	637,9	4,9	118,7	600,8
- Industrie conciarie, fabbricazione di prodotti in cuoio, pelle e similari	0,3	33,9	196,7	0,3	31,4	182,8
- Fabbricazione della pasta-carta, della carta e dei prodotti di carta; stampa ed editoria	2,5	40,4	272,6	2,6	40,6	271,4
- Cokerie, raffinerie, chimiche, farmaceutiche	6,2	37,8	231,5	6,1	37,7	229,7
- Fabbricazione di prodotti della lavorazione di minerali non metalliferi	5,6	64,9	256,1	5,5	65,8	254,9
- Produzione di metallo e fabbricazione di prodotti in metallo	10,7	132,7	856,6	10,6	134,6	852,7
- Fabbricazione di macchine ed apparecchi meccanici, elettrici ed ottici; mezzi di trasporto	11,7	191,2	1.362,2	11,6	191,6	1.356,0
- Industria del legno, della gomma, della plastica e altre manifatturiere	9,8	119,0	724,2	9,4	115,6	707,5
Produzione e distribuzione di energia elettrica, di gas, di vapore e acqua	5,3	39,2	129,6	5,2	37,9	126,7
Costruzioni	51,1	562,7	1.786,7	50,9	576,3	1.853,5

Quote % sul totale dell'Industria

	2004			2005		
	Sardegna	Mezzogiorno	Italia	Sardegna	Mezzogiorno	Italia
Industria	100,0	100,0	100,0	100,0	100,0	100,0
Industria in senso stretto	58,9	62,5	74,4	58,4	61,7	73,4
Estrazione di minerali	2,4	0,8	0,6	2,4	0,8	0,6
Industria manifatturiera	52,2	59,2	72,0	51,8	58,4	71,0
- Industrie alimentari, delle bevande e del tabacco	10,2	9,6	7,0	10,1	9,6	7,0
- Industrie tessili e dell'abbigliamento	4,3	8,3	9,1	4,0	7,9	8,6
- Industrie conciarie, fabbricazione di prodotti in cuoio, pelle e similari	0,2	2,3	2,8	0,2	2,1	2,6
- Fabbricazione della pasta-carta, della carta e dei prodotti di carta; stampa ed editoria	2,0	2,7	3,9	2,1	2,7	3,9
- Cokerie, raffinerie, chimiche, farmaceutiche	5,0	2,5	3,3	5,0	2,5	3,3
- Fabbricazione di prodotti della lavorazione di minerali non metalliferi	4,5	4,3	3,7	4,5	4,4	3,7
- Produzione di metallo e fabbricazione di prodotti in metallo	8,6	8,8	12,3	8,7	8,9	12,2
- Fabbricazione di macchine ed apparecchi meccanici, elettrici ed ottici; mezzi di trasporto	9,4	12,7	19,5	9,5	12,7	19,5
- Industria del legno, della gomma, della plastica e altre manifatturiere	7,9	7,9	10,4	7,7	7,7	10,2
Produzione e distribuzione di energia elettrica, di gas, di vapore e acqua	4,3	2,6	1,9	4,2	2,5	1,8
Costruzioni	41,1	37,5	25,6	41,6	38,3	26,6

D Attivita' manifatturiere

Dinamiche dell'ambiente di riferimento

Confronti territoriali Sardegna, Mezzogiorno, Italia: Valore aggiunto ai prezzi base, produttività per unità di lavoro (ULA) e Investimenti fissi per anno e ripartizione geografica

Fonte: nostre elaborazioni su dati Istat, Conti economici territoriali, anni 2000 - 2005

Valore aggiunto ai prezzi base per anno e ripartizione geografica

milioni di euro - valori concatenati - anno di riferimento 2000

Valori assoluti

	Anno	2000	2001	2002	2003	2004	2005	Valore aggiunto ai prezzi base (t1 - t0)/t0 %					
								01/00	02/01	03/02	04/03	05/04	05/00
Sardegna		2.103	2.215	2.275	2.209	2.043	2.010	5,3	2,7	-2,9	-7,5	-1,6	-4,4
Mezzogiorno		31.680	31.777	32.000	30.513	28.273	28.169	0,3	0,7	-4,7	-7,3	-0,4	-11,1
Italia		223.062	220.994	218.202	212.974	210.275	205.007	-0,9	-1,3	-2,4	-1,3	-2,5	-8,1

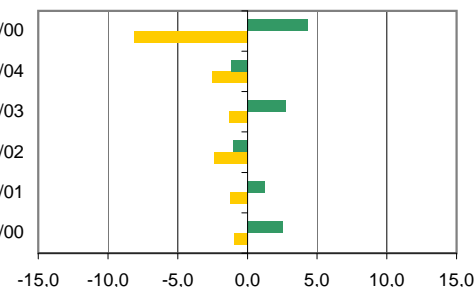
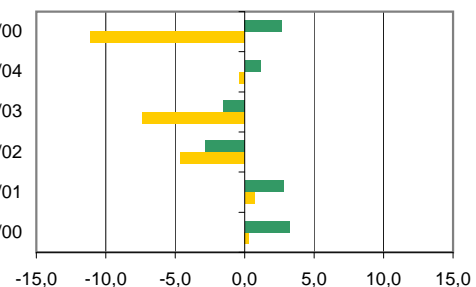
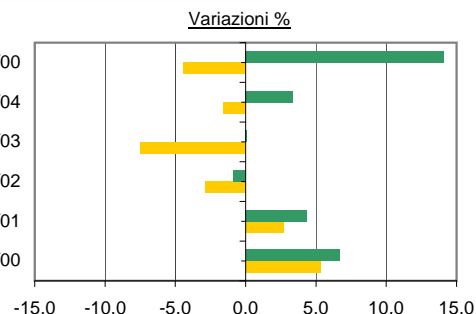
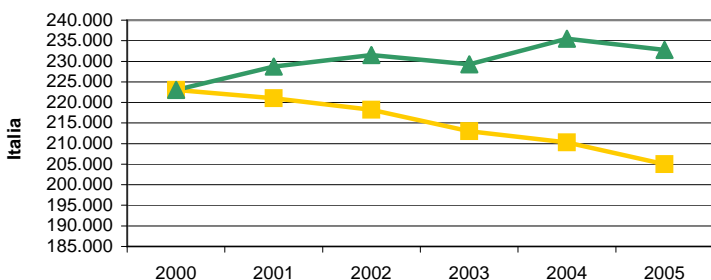
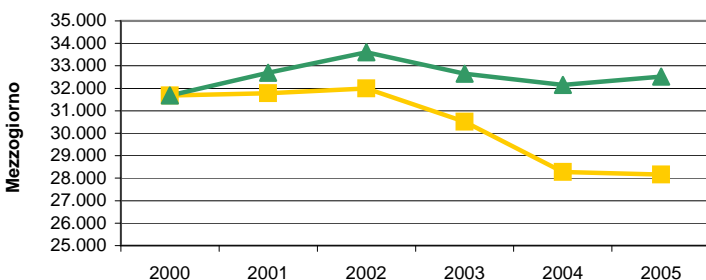
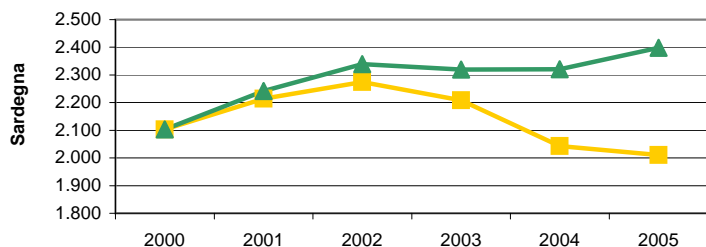
milioni di euro correnti

Valori assoluti

	Anno	2000	2001	2002	2003	2004	2005	Valore aggiunto ai prezzi base (t1 - t0)/t0 %					
								01/00	02/01	03/02	04/03	05/04	05/00
Sardegna		2.103	2.242	2.339	2.319	2.321	2.399	6,6	4,3	-0,9	0,1	3,3	14,1
Mezzogiorno		31.680	32.694	33.601	32.651	32.158	32.516	3,2	2,8	-2,8	-1,5	1,1	2,6
Italia		223.062	228.686	231.487	229.249	235.490	232.758	2,5	1,2	-1,0	2,7	-1,2	4,4

Andamento del valore aggiunto ai prezzi base, valori correnti e valori concatenati - anno di riferimento 2000, per anno e ripartizioni geografiche. Anni 2000 - 2005

■ milioni di euro - valori concatenati - anno di riferimento 2000 ▲ milioni di euro correnti



D Attivita' manifatturiere

Dinamiche dell'ambiente di riferimento

Confronti territoriali Sardegna, Mezzogiorno, Italia: Valore aggiunto ai prezzi base, produttività per unità di lavoro (ULA) e Investimenti fissi per anno e ripartizione geografica

Fonte: nostre elaborazioni su dati Istat, Conti economici territoriali, anni 2000 - 2005

Produttività del lavoro per anno e ripartizione geografica

migliaia di euro - valori concatenati - anno di riferimento 2000

Valore aggiunto ai prezzi base / Unità di lavoro (ULA)

(Sardegna/Italia)%, (Mezzogiorno/Italia)%

Valori assoluti

Incidenza su totale italiano %

Anno	2000	2001	2002	2003	2004	2005	2000	2001	2002	2003	2004	2005
Sardegna	39,4	38,5	37,4	35,7	32,6	32,7	86,6	85,0	84,2	82,3	75,4	76,1
Mezzogiorno	37,1	36,9	36,0	34,3	32,9	33,3	81,6	81,4	80,9	79,3	76,3	77,4
Italia	45,5	45,3	44,4	43,3	43,2	43,0	100,0	100,0	100,0	100,0	100,0	100,0

migliaia di euro correnti

Valore aggiunto ai prezzi base / Unità di lavoro (ULA)

(Sardegna/Italia)%, (Mezzogiorno/Italia)%

Valori assoluti

Incidenza su totale italiano %

Anno	2000	2001	2002	2003	2004	2005	2000	2001	2002	2003	2004	2005
Sardegna	39,4	39,0	38,5	37,5	37,0	39,1	86,6	83,2	81,6	80,3	76,6	80,0
Mezzogiorno	37,1	37,9	37,8	36,7	37,5	38,4	81,6	80,9	80,1	78,8	77,5	78,7
Italia	45,5	46,9	47,2	46,6	48,4	48,9	100,0	100,0	100,0	100,0	100,0	100,0

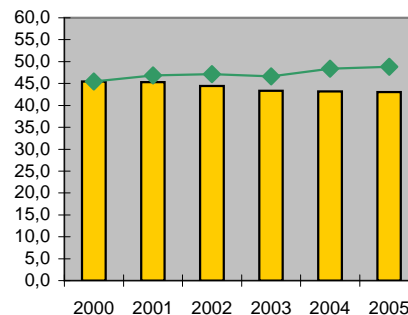
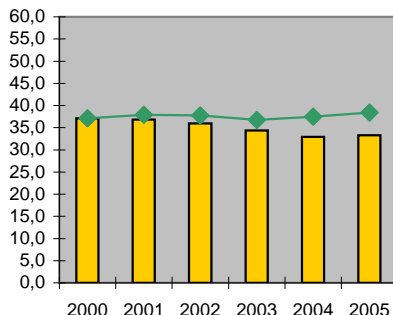
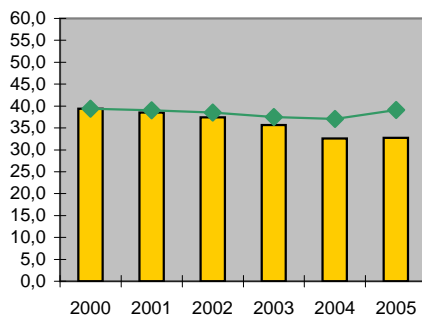
Produttività del lavoro in valori correnti e valori concatenati - anno di riferimento 2000, per anno e ripartizioni geografiche. Anni 2000 - 2005

■ milioni di euro - valori concatenati - base 2000 ◆ milioni di euro correnti

Sardegna

Mezzogiorno

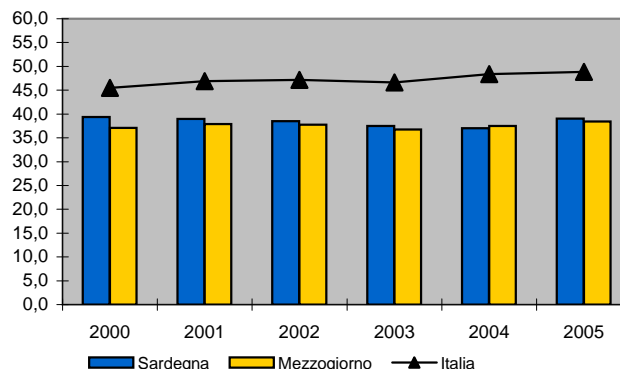
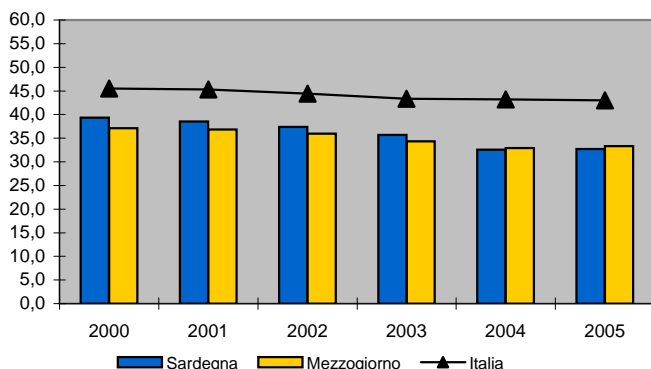
Italia



Produttività del lavoro per anno e ripartizioni geografiche. Valori correnti e valori concatenati - anno di riferimento 2000. Anni 2000 - 2005

migliaia di euro - valori concatenati - anno di riferimento 2000

migliaia di euro correnti



D Attivita' manifatturiere

Dinamiche dell'ambiente di riferimento

Confronti territoriali Sardegna, Mezzogiorno, Italia: Valore aggiunto ai prezzi base, produttività per unità di lavoro (ULA) e Investimenti fissi per anno e ripartizione geografica

Fonte: nostre elaborazioni su dati Istat, Conti economici territoriali, anni 2000 - 2005

Investimenti fissi per branca proprietaria per anno e ripartizione geografica

milioni di euro - valori concatenati - anno di riferimento 2000

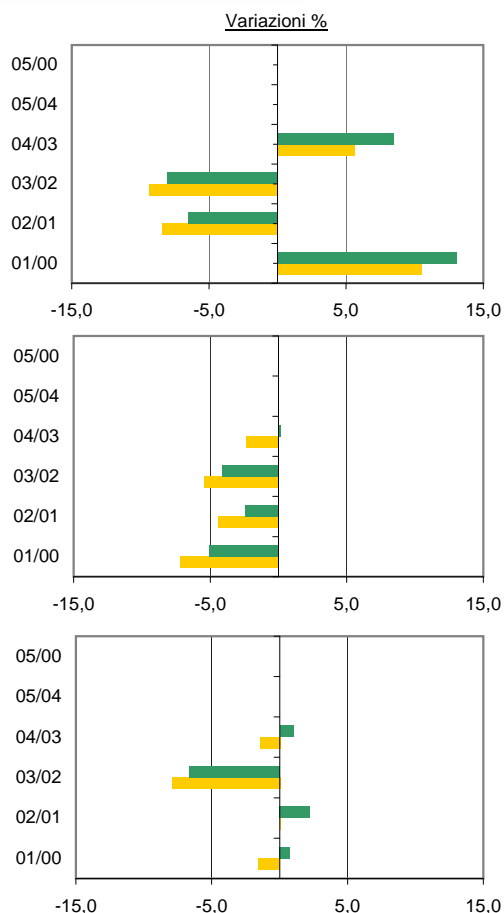
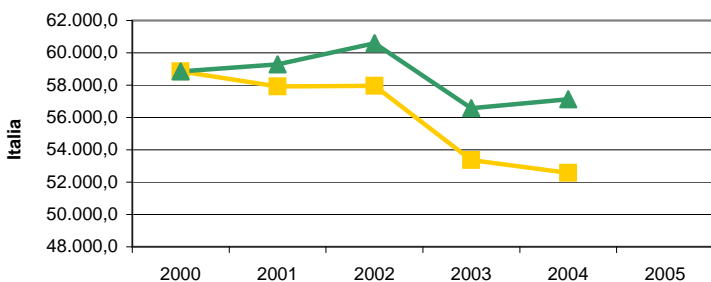
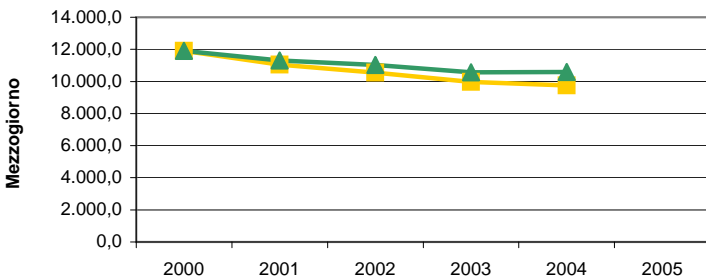
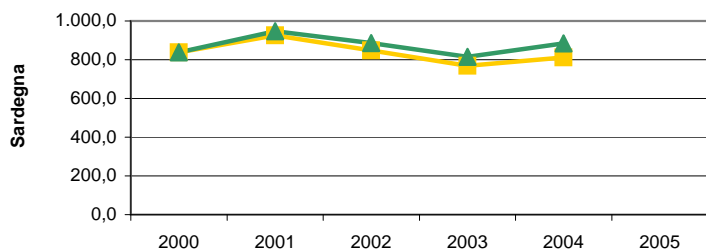
Valori assoluti	Anno	2000	2001	2002	2003	2004	2005	Investimenti fissi per branca proprietaria (t1 - t0)/t0 %					
								Variazioni %					
								01/00	02/01	03/02	04/03	05/04	05/00
Sardegna		837,4	925,6	847,6	768,3	811,7		10,5	-8,4	-9,4	5,6		
Mezzogiorno		11.900,2	11.042,5	10.552,5	9.977,0	9.746,7		-7,2	-4,4	-5,5	-2,3		
Italia		58.847,3	57.924,0	57.961,3	53.364,7	52.583,9		-1,6	0,1	-7,9	-1,5		

milioni di euro correnti

Valori assoluti	Anno	2000	2001	2002	2003	2004	2005	Investimenti fissi per branca proprietaria (t1 - t0)/t0 %					
								Variazioni %					
								01/00	02/01	03/02	04/03	05/04	05/00
Sardegna		837,4	947,0	885,5	814,4	883,6		13,1	-6,5	-8,0	8,5		
Mezzogiorno		11.900,2	11.298,3	11.024,0	10.570,3	10.586,5		-5,1	-2,4	-4,1	0,2		
Italia		58.847,3	59.284,4	60.586,2	56.572,9	57.131,9		0,7	2,2	-6,6	1,0		

Investimenti fissi lordi per branca proprietaria, valori correnti e valori concatenati - anno di riferimento 2000, per anno e ripartizioni geografiche.

—■— milioni di euro - valori concatenati - anno di riferimento 2000 —▲— milioni di euro correnti



D **Attività manifatturiere**

Dinamiche dell'ambiente di riferimento

Confronti territoriali Sardegna, Mezzogiorno, Italia: Occupati, Redditi, Remunerazioni, Contributi e Unità di lavoro per anno e ripartizione geografica

Fonte: nostre elaborazioni su dati Istat, Conti economici territoriali, anni 2000 - 2005

Occupati totali, dipendenti e indipendenti per anno e ripartizione geografica

Occupati totali

media annua in migliaia

Valori assoluti	Anno	Valori assoluti					Occupati totali (t1 - t0)/t0 %						
		2000	2001	2002	2003	2004	2005	Variazioni %					
		01/00	02/01	03/02	04/03	05/04	05/00						
Sardegna	55,4	58,6	62,6	64,0	64,8	63,4	5,8	6,8	2,2	1,3	-2,2	14,4	
Mezzogiorno	877,9	886,3	915,3	920,3	889,0	880,4	1,0	3,3	0,6	-3,4	-1,0	0,3	
Italia	5.004,7	4.994,1	5.034,4	5.071,7	5.026,4	4.940,6	-0,2	0,8	0,7	-0,9	-1,7	-1,3	

Occupati dipendenti

media annua in migliaia

Valori assoluti	Anno	Valori assoluti					Occupati dipendenti (t1 - t0)/t0 %						
		2000	2001	2002	2003	2004	2005	Variazioni %					
		01/00	02/01	03/02	04/03	05/04	05/00						
Sardegna	41,9	45,1	47,7	48,4	49,2	48,5	7,6	5,8	1,5	1,7	-1,4	15,8	
Mezzogiorno	698,0	709,1	730,3	731,8	704,7	706,7	1,6	3,0	0,2	-3,7	0,3	1,3	
Italia	4.185,4	4.191,7	4.218,5	4.240,0	4.203,1	4.158,6	0,2	0,6	0,5	-0,9	-1,1	-0,6	

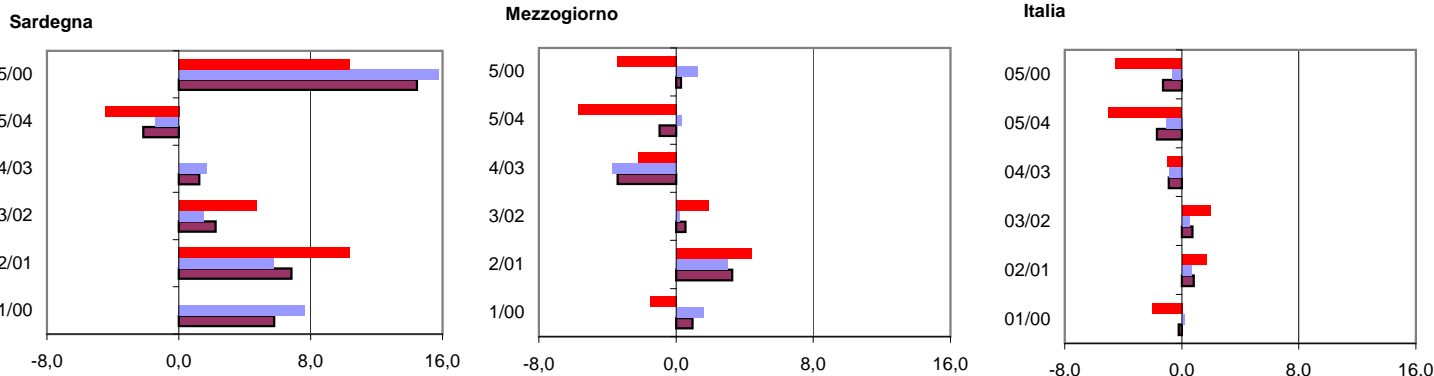
Occupati indipendenti

media annua in migliaia

Valori assoluti	Anno	Valori assoluti					Occupati indipendenti (t1 - t0)/t0 %						
		2000	2001	2002	2003	2004	2005	Variazioni %					
		01/00	02/01	03/02	04/03	05/04	05/00						
Sardegna	13,5	13,5	14,9	15,6	15,6	14,9	0,0	10,4	4,7	0,0	-4,5	10,4	
Mezzogiorno	179,9	177,2	185,0	188,5	184,3	173,7	-1,5	4,4	1,9	-2,2	-5,8	-3,5	
Italia	819,3	802,4	815,9	831,7	823,3	782,0	-2,1	1,7	1,9	-1,0	-5,0	-4,6	

Variazioni % degli Occupati dipendenti e indipendenti, per anno e ripartizioni geografiche. Anni 2000 - 2005

- Occupati indipendenti (t1 - t0)/t0 %
- Occupati dipendenti (t1 - t0)/t0 %
- Occupati totali (t1 - t0)/t0 %



D Attivita' manifatturiere

Dinamiche dell'ambiente di riferimento

Confronti territoriali Sardegna, Mezzogiorno, Italia: Occupati, Redditi, Remunerazioni, Contributi e Unità di lavoro per anno e ripartizione geografica

Fonte: nostre elaborazioni su dati Istat, Conti economici territoriali, anni 2000 - 2005

Redditi da lavoro dipendente, Retribuzioni lorde totali e Contributi sociali per anno e ripartizione geografica

Redditi da lavoro dipendente

Milioni di euro correnti

Valori assoluti	Anno	Valori assoluti					Redditi da lavoro dipendente (t1 - t0)/t0 %						
		2000	2001	2002	2003	2004	2005	01/00	02/01	03/02	04/03	05/04	05/00
Sardegna		1.053,3	1.167,0	1.254,0	1.303,9	1.367,0	1.399,1	10,8	7,5	4,0	4,8	2,4	32,8
Mezzogiorno		16.301,8	17.156,8	17.863,4	18.154,2	18.271,1	18.854,8	5,2	4,1	1,6	0,6	3,2	15,7
Italia		119.640,2	123.265,1	126.736,2	130.086,1	134.295,0	135.889,1	3,0	2,8	2,6	3,2	1,2	13,6

Retribuzioni lorde totali

Milioni di euro correnti

Valori assoluti	Anno	Valori assoluti					Retribuzioni lorde totali (t1 - t0)/t0 %						
		2000	2001	2002	2003	2004	2005	01/00	02/01	03/02	04/03	05/04	05/00
Sardegna		769,5	850,3	908,8	947,5	995,3	1.013,4	10,5	6,9	4,3	5,0	1,8	31,7
Mezzogiorno		11.946,4	12.513,4	13.054,1	13.248,3	13.287,1	13.653,5	4,8	4,3	1,5	0,3	2,8	14,3
Italia		83.896,8	86.284,9	88.834,7	90.971,4	93.833,7	95.027,1	2,9	3,0	2,4	3,2	1,3	13,3

Contributi sociali

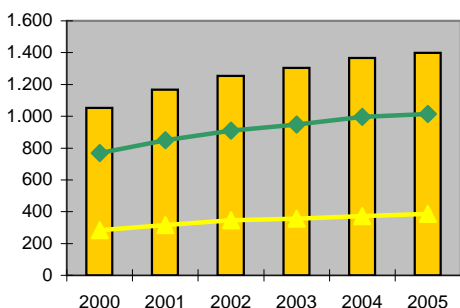
Milioni di euro correnti

Valori assoluti	Anno	Valori assoluti					Contributi sociali (t1 - t0)/t0 %						
		2000	2001	2002	2003	2004	2005	01/00	02/01	03/02	04/03	05/04	05/00
Sardegna		283,8	316,7	345,2	356,4	371,7	385,7	11,6	9,0	3,2	4,3	3,8	35,9
Mezzogiorno		4.355,4	4.643,4	4.809,3	4.905,9	4.984,0	5.201,3	6,6	3,6	2,0	1,6	4,4	19,4
Italia		35.743,4	36.980,2	37.901,5	39.114,7	40.461,3	40.862,0	3,5	2,5	3,2	3,4	1,0	14,3

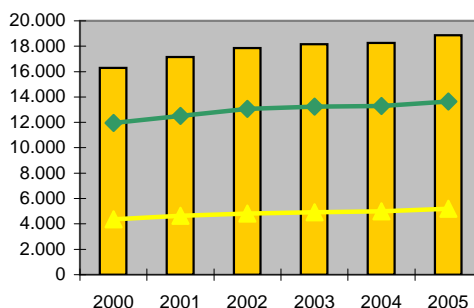
Redditi del lavoro dipendente, retribuzioni lorde totali e contributi sociali per anno e ripartizioni geografiche. Anni 2000 - 2005

■ - Redditi da lavoro dipendente ◆ - Retribuzioni lorde totali ▲ - Contributi sociali

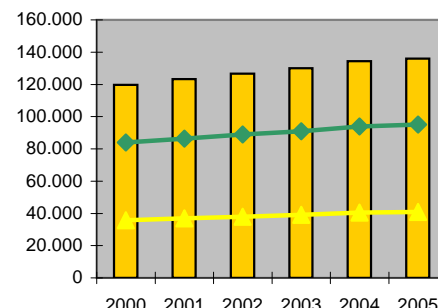
Sardegna



Mezzogiorno

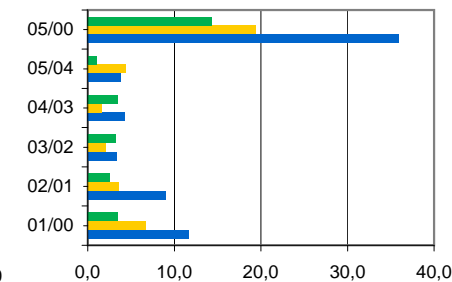
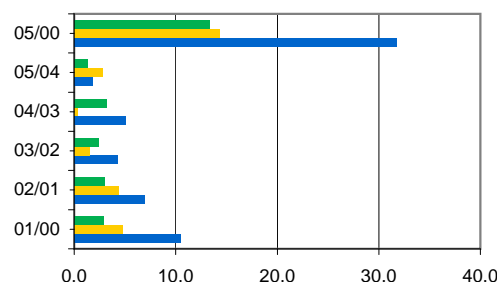
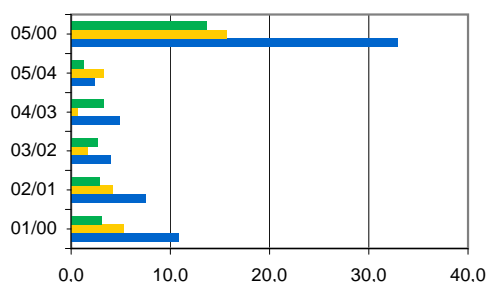


Italia



Variazioni % Redditi del lavoro dipendente, delle retribuzioni lorde totali e contributi sociali per anno e ripartizioni geografiche. Anni 2000 - 2005

■ Sardegna ■ Mezzogiorno ■ Italia



D **Attività manifatturiere**

Dinamiche dell'ambiente di riferimento

Confronti territoriali Sardegna, Mezzogiorno, Italia: Occupati, Redditi, Remunerazioni, Contributi e Unità di lavoro per anno e ripartizione geografica

Fonte: nostre elaborazioni su dati Istat, Conti economici territoriali, anni 2000 - 2005

Unità di lavoro totali, dipendenti e indipendenti per anno e ripartizione geografica

Unità di lavoro totali

media annua in migliaia

Valori assoluti							Unità di lavoro totali (t1 - t0)/t0 %						
	Anno	2000	2001	2002	2003	2004	2005	Variazioni %					
								01/00	02/01	03/02	04/03	05/04	05/00
Sardegna		53,4	57,5	60,8	61,9	62,7	61,4	7,7	5,7	1,8	1,3	-2,1	15,0
Mezzogiorno		853,9	862,2	889,7	888,5	858,3	845,9	1,0	3,2	-0,1	-3,4	-1,4	-0,9
Italia		4.903,2	4.879,2	4.909,2	4.914,9	4.869,9	4.764,3	-0,5	0,6	0,1	-0,9	-2,2	-2,8

Unità di lavoro dipendenti

media annua in migliaia

Valori assoluti							Unità di lavoro dipendenti (t1 - t0)/t0 %						
	Anno	2000	2001	2002	2003	2004	2005	Variazioni %					
								01/00	02/01	03/02	04/03	05/04	05/00
Sardegna		39,8	43,4	45,8	45,9	46,8	46,6	9,1	5,5	0,2	2,0	-0,4	17,1
Mezzogiorno		673,5	683,1	703,5	697,9	671,9	670,2	1,4	3,0	-0,8	-3,7	-0,3	-0,5
Italia		4.068,0	4.059,1	4.075,3	4.064,8	4.028,6	3.965,1	-0,2	0,4	-0,3	-0,9	-1,6	-2,5

Unità di lavoro indipendenti

media annua in migliaia

Valori assoluti							Unità di lavoro indipendenti (t1 - t0)/t0 %						
	Anno	2000	2001	2002	2003	2004	2005	Variazioni %					
								01/00	02/01	03/02	04/03	05/04	05/00
Sardegna		13,6	14,1	15,0	16,0	15,9	14,8	3,7	6,4	6,7	-0,6	-6,9	8,8
Mezzogiorno		180,4	179,1	186,2	190,6	186,4	175,7	-0,7	4,0	2,4	-2,2	-5,7	-2,6
Italia		835,2	820,1	833,9	850,1	841,3	799,2	-1,8	1,7	1,9	-1,0	-5,0	-4,3

D Attivita' manifatturiere

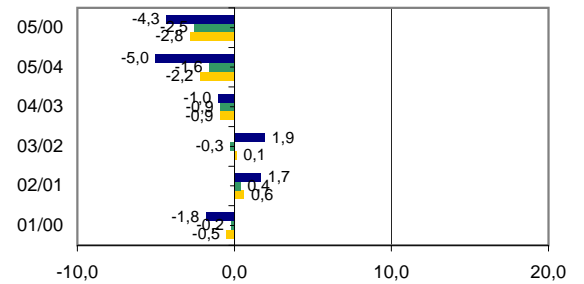
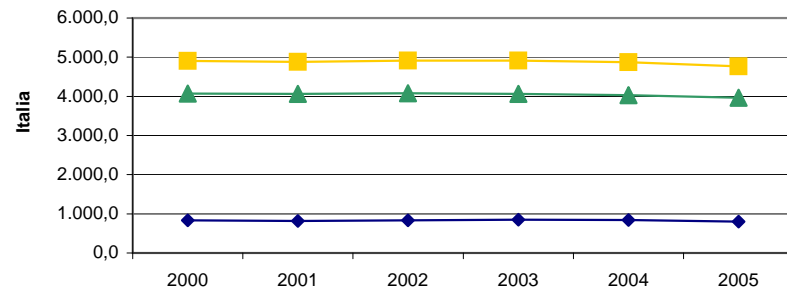
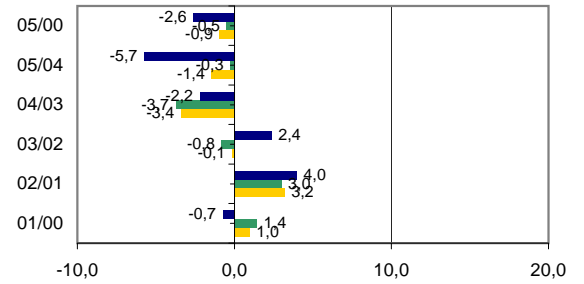
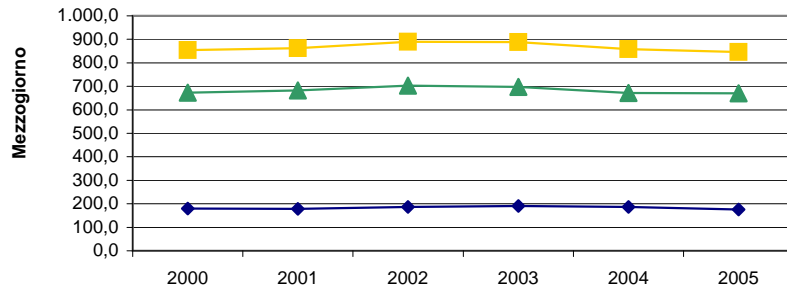
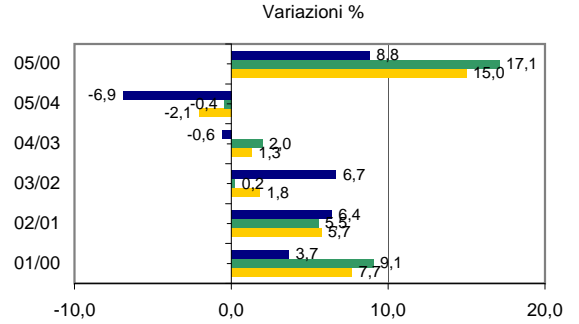
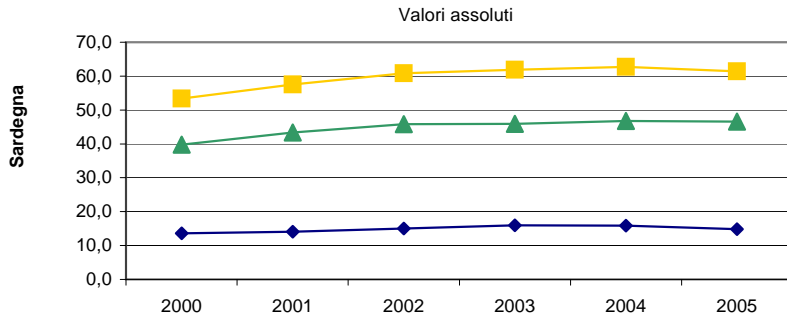
Dinamiche dell'ambiente di riferimento

Confronti territoriali Sardegna, Mezzogiorno, Italia: Occupati, Redditi, Remunerazioni, Contributi e Unità di lavoro per anno e ripartizione geografica

Fonte: nostre elaborazioni su dati Istat, Conti economici territoriali, anni 2000 - 2005

Unità di lavoro, per anno e ripartizioni geografiche. Anni 2000 - 2005

—■— Unità di lavoro totali —▲— Unità di lavoro dipendenti —◆— Unità di lavoro indipendenti



SardegnaStatistiche**Schede di settore****D Attivita' manifatturiere****Dinamiche dell'ambiente di riferimento**

Esportazioni ed Importazioni della Sardegna con l'Area del Mediterraneo, l'Unione Europea (25, 27 paesi), Europa e Mondo per anno.

Fonte: nostre elaborazioni su dati Istat, Coeweb anni 2000 - 2006, 2006 p (provvisorio)

Esportazioni ed Importazioni della Sardegna, anni 2000 - 2006**Export**

Valori assoluti (euro)

Variazioni (t1 - t0)/t0 %

anno	Area del Mediterraneo	Unione europea 25	Unione europea 27	Europa	Mondo		Area del Mediterraneo	Unione europea 25	Unione europea 27	Europa	Mondo
2000	475.699.360	1.285.812.139	1.335.054.505	1.547.975.100	2.388.585.218	00/01	-33,72	-7,18	-7,03	-9,41	-6,94
2001	315.291.296	1.193.513.491	1.241.198.529	1.402.255.216	2.222.912.609	01/02	1,92	3,17	0,69	-0,08	-6,31
2002	321.353.039	1.231.376.498	1.249.803.057	1.401.139.392	2.082.632.483	02/03	-6,73	23,06	21,88	18,40	14,80
2003	299.722.905	1.515.347.477	1.523.275.036	1.658.888.673	2.390.933.227	03/04	31,27	2,91	2,58	8,14	16,44
2004	393.446.625	1.559.454.780	1.562.548.447	1.793.944.377	2.783.957.025	04/05	28,33	33,00	32,81	32,63	34,20
2005	504.904.114	2.074.141.786	2.075.277.188	2.379.241.752	3.736.044.993	05/06	-15,74	4,29	4,43	10,07	13,35
2006 pi	425.433.675	2.163.115.388	2.167.293.280	2.618.828.691	4.234.821.441	00/06	-10,57	68,23	62,34	69,18	77,29

Import

Valori assoluti (euro)

Variazioni (t1 - t0)/t0 %

anno	Area del Mediterraneo	Unione europea 25	Unione europea 27	Europa	Mondo		Area del Mediterraneo	Unione europea 25	Unione europea 27	Europa	Mondo
2000	74.449.563	574.360.252	584.075.329	707.206.580	1.110.446.666	00/01	20,35	-13,68	-12,72	-7,45	-13,70
2001	89.597.163	495.773.988	509.768.228	654.535.628	958.326.528	01/02	33,52	10,59	8,92	9,85	14,72
2002	119.633.796	548.285.814	555.251.536	719.039.542	1.099.418.612	02/03	-9,48	6,92	6,44	7,59	2,38
2003	108.289.425	586.229.163	590.998.622	773.626.638	1.125.606.900	03/04	25,58	2,12	3,02	9,32	6,30
2004	135.995.205	598.667.241	608.822.945	845.759.583	1.196.498.564	04/05	15,77	24,83	27,37	11,14	12,62
2005	157.441.489	747.307.514	775.482.932	939.950.268	1.347.480.454	05/06	7,12	11,14	8,20	7,23	10,48
2006 pi	168.648.431	830.564.899	839.107.696	1.007.904.896	1.488.754.778	00/06	126,53	44,61	43,66	42,52	34,07

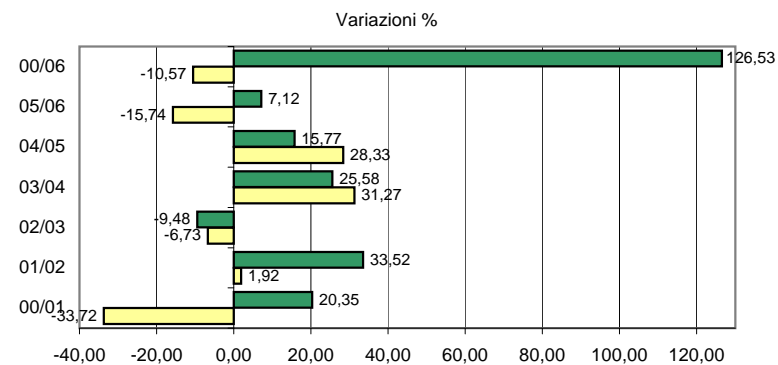
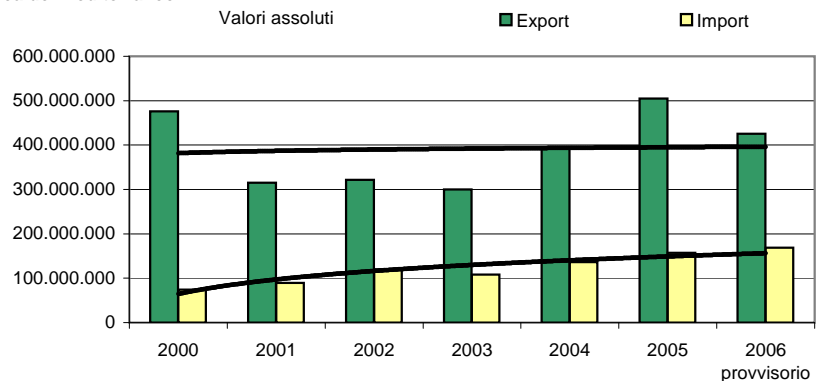
D Attivita' manifatturiere

Dinamiche dell'ambiente di riferimento

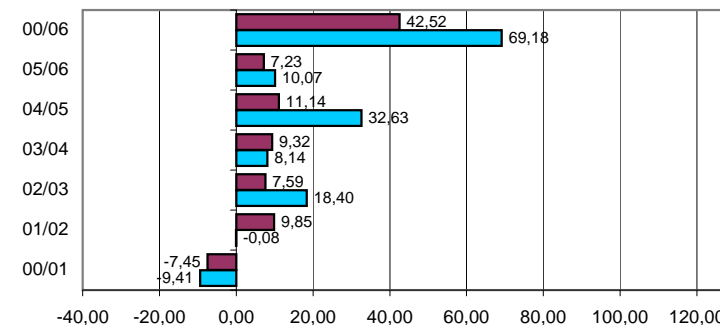
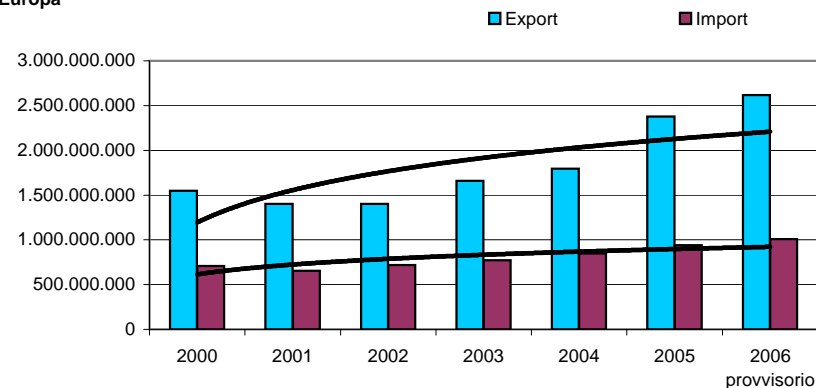
Esportazioni ed Importazioni della Sardegna con l'Area del Mediterraneo, l'Unione Europea (25, 27 paesi), Europa e Mondo per anno.

Fonte: nostre elaborazioni su dati Istat, Coeweb anni 2000 - 2006, 2006 p (provvisorio)

Area del Mediterraneo



Europa



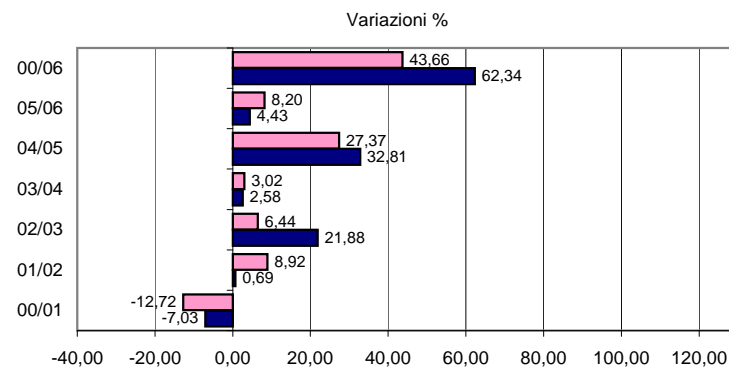
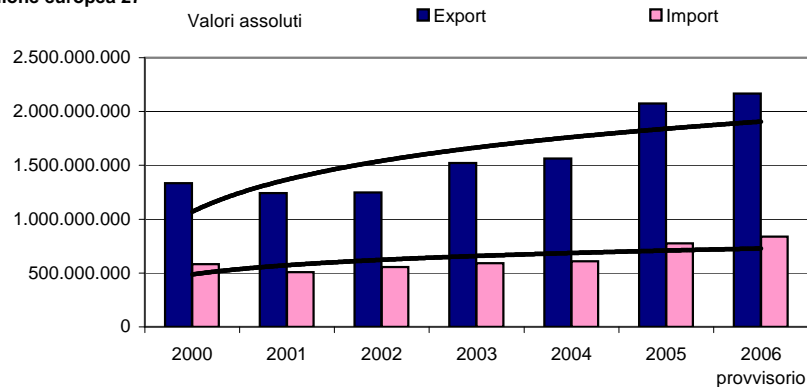
D Attivita' manifatturiere

Dinamiche dell'ambiente di riferimento

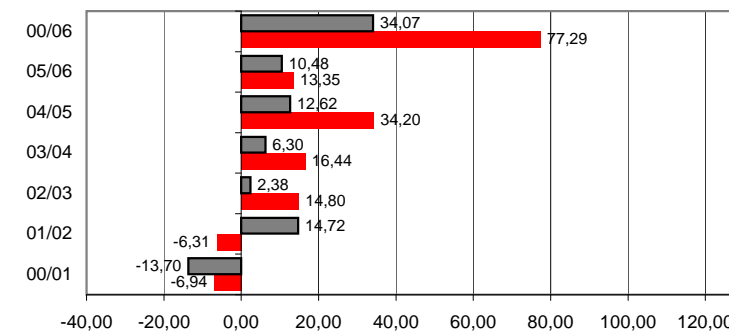
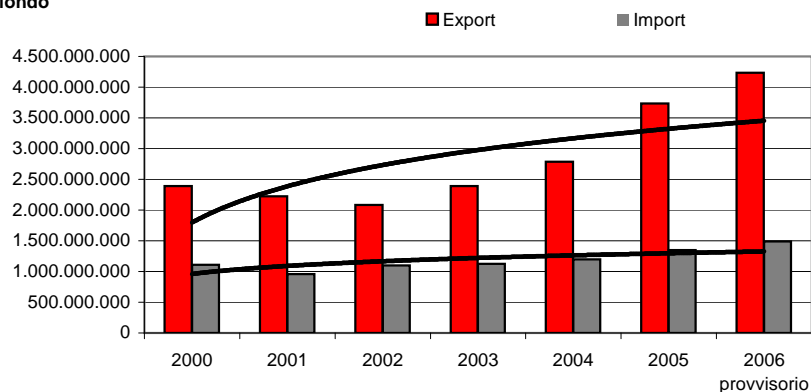
Esportazioni ed Importazioni della Sardegna con l'Area del Mediterraneo, l'Unione Europea (25, 27 paesi), Europa e Mondo per anno.

Fonte: nostre elaborazioni su dati Istat, Coeweb anni 2000 - 2006, 2006 p (provvisorio)

Unione europea 27



Mondo



SardegnaStatistiche

Schede di settore

D Attivita' manifatturiere

Dinamiche dell'ambiente di riferimento

Esportazioni ed Importazioni della Sardegna con l'Area del Mediterraneo, l'Unione Europea (25, 27 paesi), Europa e Mondo per anno.

Fonte: nostre elaborazioni su dati Istat, Coeweb anni 2000 - 2006, 2006 p (provvisorio)

Peso dell'Export sul PIL della Sardegna. Anni 2000 - 2005

Export (milioni di euro correnti)/PIL (milioni di euro correnti)%

Valori assoluti (milioni di euro)

Variazioni (t1 - t0)/t0 %

anno	Valori assoluti (milioni di euro)					Variazioni (t1 - t0)/t0 %					
	Area del Mediterraneo	Unione europea 25	Unione europea 27	Europa	Mondo	Area del Mediterraneo	Unione europea 25	Unione europea 27	Europa	Mondo	
2000	1,83	4,95	5,14	5,96	9,20	00/01	-37,54	-12,53	-12,39	-14,64	-12,31
2001	1,14	4,33	4,51	5,09	8,07	01/02	-0,26	0,96	-1,47	-2,22	-8,32
2002	1,14	4,37	4,44	4,98	7,40	02/03	-11,69	16,52	15,40	12,10	8,70
2003	1,01	5,10	5,12	5,58	8,04	03/04	27,95	0,30	-0,02	5,40	13,49
2004	1,29	5,11	5,12	5,88	9,13	04/05	22,28	26,74	26,56	26,38	27,88
2005	1,58	6,48	6,48	7,43	11,67	00/05	-13,93	30,80	26,05	24,63	26,83

Prodotto interno lordo della Sardegna

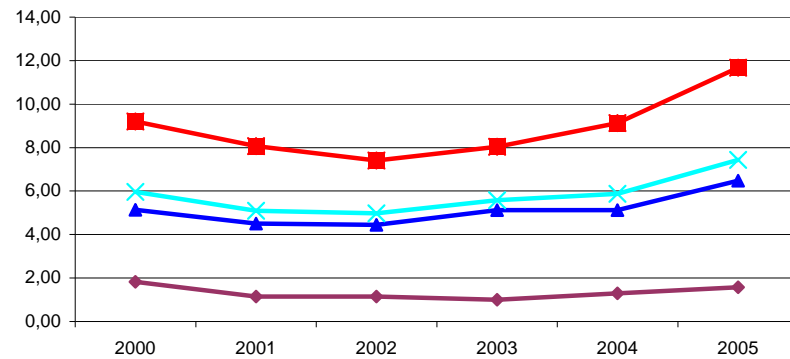
Milioni di euro correnti

anno	PIL
2000	25.958,12
2001	27.547,59
2002	28.151,56
2003	29.731,67
2004	30.504,24
2005	32.012,53

Peso dell'Export del settore sul PIL della Sardegna

Valori %

- ◆ Area del Mediterraneo
- ▲ Unione europea 27
- ✕ Europa
- Mondo



Struttura del settore

D Attivita' manifatturiere

Struttura del settore

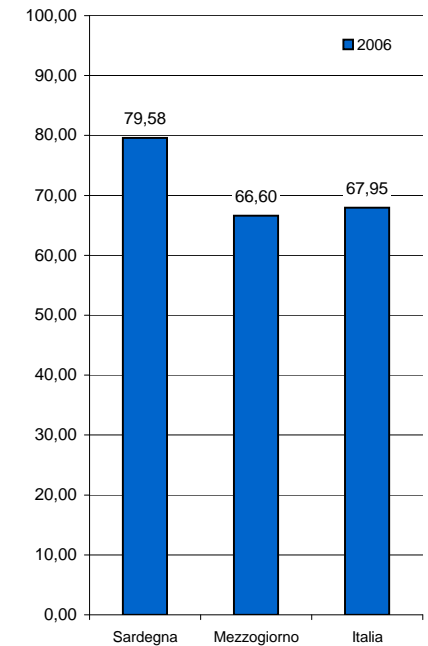
Confronti territoriali Sardegna, Mezzogiorno ed Italia: consistenza delle imprese attive (totali e artigiane) e tassi di natalità per ripartizione geografica

Fonte: nostre elaborazioni su dati Movimprese, anni 2000 - 2006

Imprese attive totali ed imprese attive artigiane per ripartizione geografica, anni 2000 - 2006

N° Imprese				di cui N° Imprese artigiane				Incidenza % delle imprese artigiane sulle imprese totali			
Anno	Sardegna	Mezzogiorno	Italia	Anno	Sardegna	Mezzogiorno	Italia	Anno	Sardegna	Mezzogiorno	Italia
2000	12.746	165.757	639.778	2000	10.179	112.692	444.863	2000	79,86	67,99	69,53
2001	13.303	168.867	645.508	2001	10.632	114.852	446.751	2001	79,92	68,01	69,21
2002	13.998	173.232	648.122	2002	11.178	117.497	447.044	2002	79,85	67,83	68,98
2003	14.470	176.085	647.691	2003	11.582	118.239	444.488	2003	80,04	67,15	68,63
2004	14.807	177.041	643.267	2004	11.856	118.968	440.460	2004	80,07	67,20	68,47
2005	14.898	177.855	640.054	2005	11.876	118.917	436.254	2005	79,72	66,86	68,16
2006	14.958	176.603	636.219	2006	11.904	117.624	432.291	2006	79,58	66,60	67,95

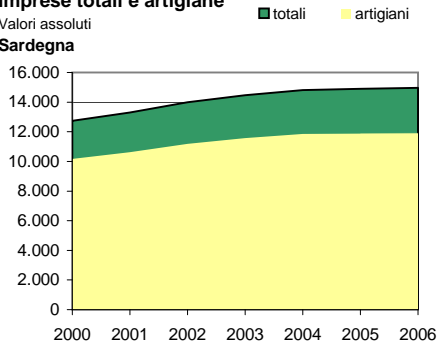
Incidenza % delle imprese artigiane valori %



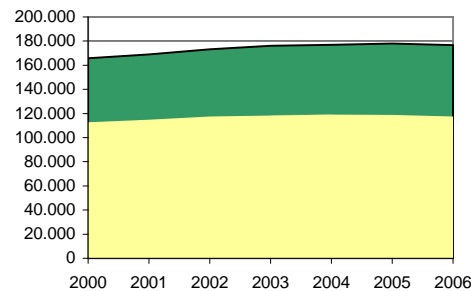
Imprese totali e artigiane

Valori assoluti

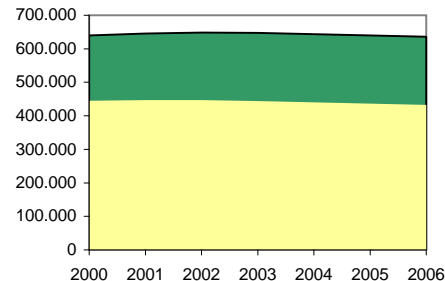
Sardegna



Mezzogiorno



Italia



D Attivita' manifatturiere

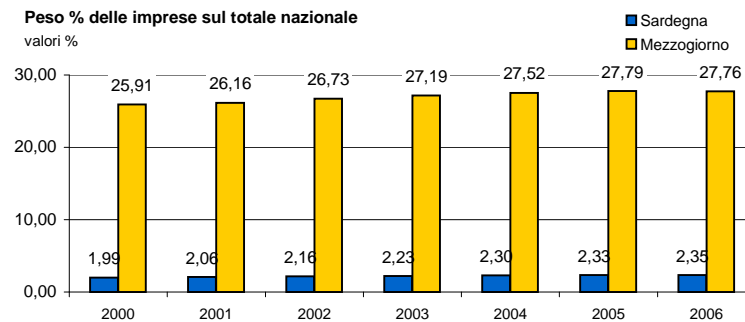
Struttura del settore

Confronti territoriali Sardegna, Mezzogiorno ed Italia: consistenza delle imprese attive (totali e artigiane) e tassi di natalità per ripartizione geografica

Fonte: nostre elaborazioni su dati Movimprese, anni 2000 - 2006

Peso % delle imprese totali per ripartizione geografica sul totale nazionale (Italia = 100). Anni 2000 - 2006

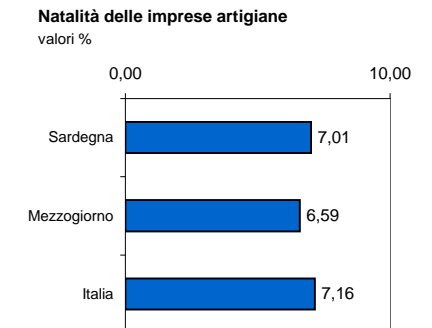
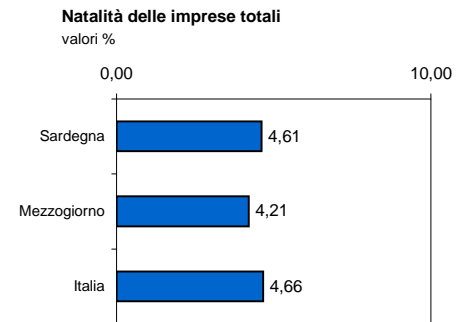
Anno	Valori %		Italia
	Sardegna	Mezzogiorno	
2000	1,99	25,91	100,0
2001	2,06	26,16	100,0
2002	2,16	26,73	100,0
2003	2,23	27,19	100,0
2004	2,30	27,52	100,0
2005	2,33	27,79	100,0
2006	2,35	27,76	100,0



Natalità delle imprese totali e artigiane per ripartizione geografica. Anni 2000 - 2006

Tasso di natalità: *Iscritte / Attive *100*

Anno	Imprese totali			Anno	Imprese artigiane		
	Sardegna	Mezzogiorno	Italia		Sardegna	Mezzogiorno	Italia
2000	6,90	5,87	5,25	2000	10,24	8,58	7,46
2001	7,61	6,04	5,37	2001	10,07	9,18	7,74
2002	7,92	5,65	5,04	2002	11,28	8,97	7,57
2003	6,43	4,92	4,6	2003	9,49	7,34	6,8
2004	5,48	4,90	4,6	2004	8,54	7,74	7,26
2005	4,62	4,19	4,52	2005	7,16	6,40	6,97
2006	4,61	4,21	4,66	2006	7,01	6,59	7,16



D Attivita' manifatturiere

Struttura del settore

Confronti territoriali Sardegna, Mezzogiorno, Italia: consistenza delle imprese attive (totali e artigiane), natalità, distribuzione per forma giuridica e ripartizione geografica

Fonte: nostre elaborazioni su dati Movimprese, Anno 2006

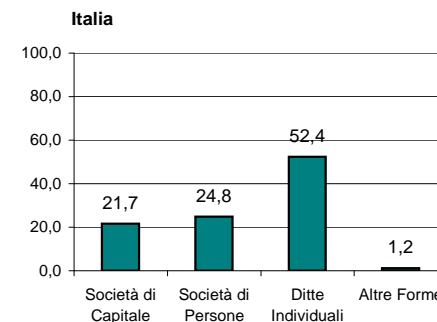
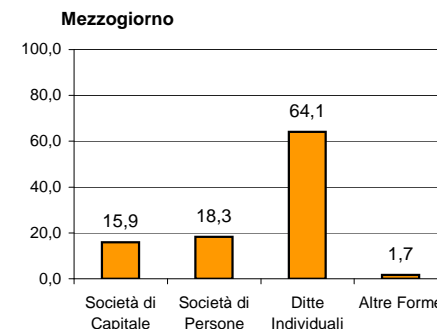
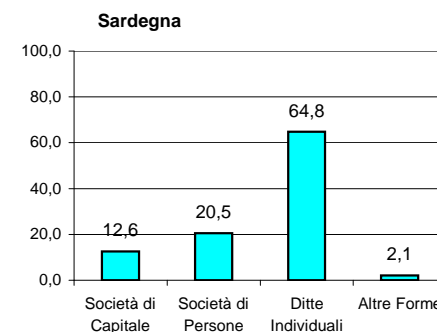
Consistenza per forma giuridica delle imprese attive totali e artigiane e Tassi di natalità, Anno 2006

	Società di Capitale	Società di Persone	Ditte Individuali	Altre Forme	Totale
Sardegna					
N°Imprese	1.881	3.070	9.695	312	14.958
%	12,6	20,5	64,8	2,1	100,0
di cui N°artigiane	368	2.447	9.015	74	11.904
N°artigiane /N°Impres	19,6	79,7	93,0	23,7	79,6
Mezzogiorno					
N°Imprese	28.019	32.352	113.225	3.007	176.603
%	15,9	18,3	64,1	1,7	100,0
di cui N°artigiane	2.359	18.989	96.000	276	117.624
N°artigiane /N°Impres	8,4	58,7	84,8	9,2	66,6
Italia					
N°Imprese	137.778	157.709	333.424	7.308	636.219
%	21,7	24,8	52,4	1,2	100,0
di cui N°artigiane	16.522	121.235	293.937	597	432.291
N°artigiane /N°Impres	12,0	76,9	88,2	8,2	67,9

Tasso di natalità per forme giuridiche: imprese totali ed artigiane % 2006

Sardegna Totali	1,7	1,2	6,4	0,32	4,61
Artigiani	9,5	6,8	7,0	5,41	7,01
Mezzogiorno Totali	2,5	1,5	5,5	1,46	4,21
Artigiani	16,3	7,9	6,1	6,52	6,59
Italia Totali	2,4	1,3	7,2	2,39	4,66
Artigiani	16,2	4,7	7,7	7,54	7,16

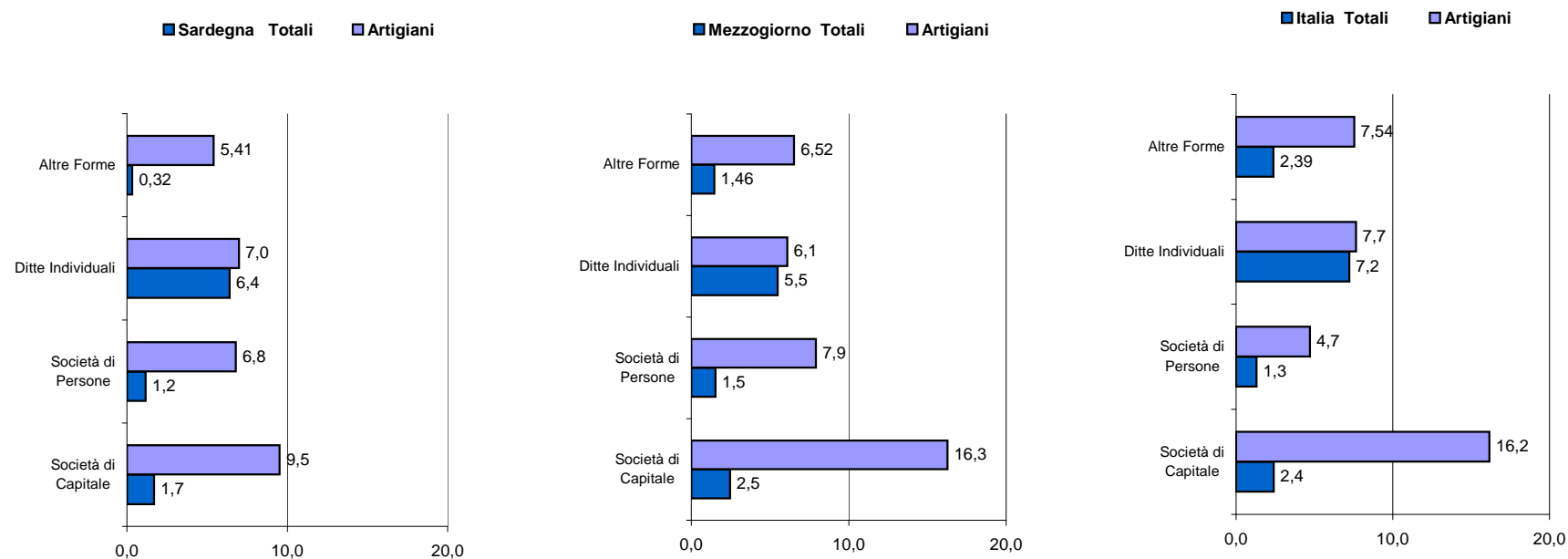
Imprese per forma giuridica, anno 2006
valori %



D Attivita' manifatturiere

Struttura del settore

Natalità delle imprese per forma giuridica e per ripartizione geografica
 valori %



D Attivita' manifatturiere

Struttura del settore

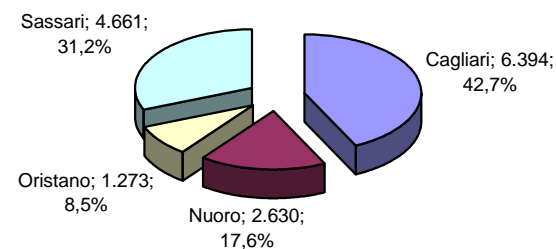
Confronti per provincia storica in Sardegna: consistenza delle imprese attive (totali e artigiane) e distribuzione per forma giuridica

Fonte: nostre elaborazioni su dati Movimprese, Anno 2006

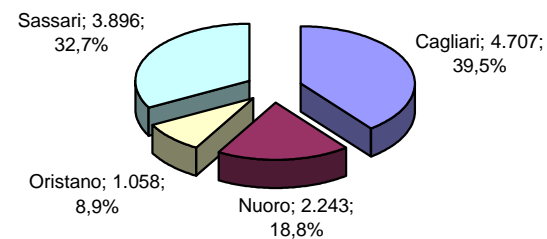
Imprese attive totali e artigiane per forma giuridica e per provincia storica. Sardegna, Anno 2006

	Società di Capitale	Società di Persone	Ditte Individuali	Altre Forme	Totale
Cagliari					
N°Imprese	967	1.319	3.990	118	6.394
%	15,1	20,6	62,4	1,9	100,0
di cui N°artigiane	172	971	3.532	32	4.707
N°artigiane /N°Imprese	17,8	73,6	88,5	27,1	73,6
Nuoro					
N°Imprese	207	524	1.842	57	2.630
%	7,9	19,9	70,0	2,2	100,0
di cui N°artigiane	43	430	1.762	8	2.243
N°artigiane /N°Imprese	20,8	82,1	95,7	14,0	85,3
Oristano					
N°Imprese	111	303	806	53	1.273
%	8,7	23,8	63,3	4,2	100,0
di cui N°artigiane	17	247	784	10	1.058
N°artigiane /N°Imprese	15,3	81,5	97,3	18,9	83,1
Sassari					
N°Imprese	596	924	3.057	84	4.661
%	12,8	19,8	65,6	1,8	100,0
di cui N°artigiane	136	799	2.937	24	3.896
N°artigiane /N°Imprese	22,8	86,5	96,1	28,6	83,6

Imprese attive totali per provincia storica nel 2006



Artigiane attive per provincia storica nel 2006



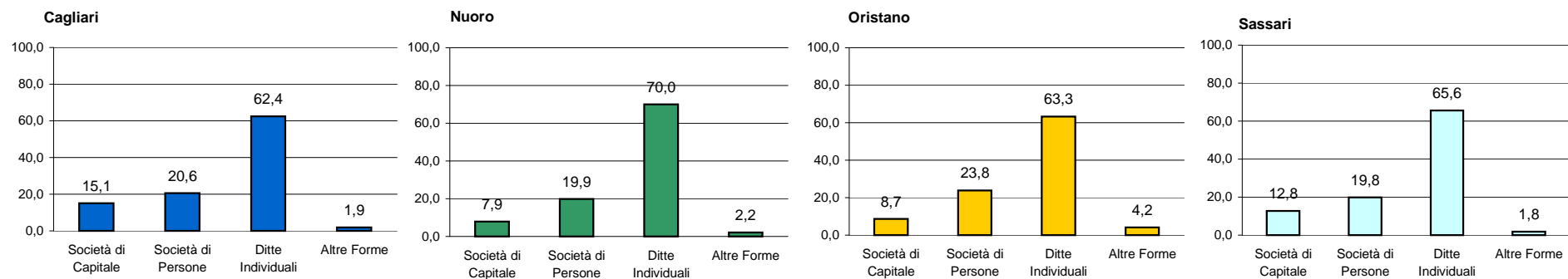
D Attivita' manifatturiere

Struttura del settore

Confronti per provincia storica in Sardegna: consistenza delle imprese attive (totali e artigiane) e distribuzione per forma giuridica

Fonte: nostre elaborazioni su dati Movimprese, Anno 2006

Distribuzione delle imprese per forma giuridica nelle provincie storiche, anno 2006
 valori %



D Attivita' manifatturiere

Struttura del settore

Confronti per provincia storica in Sardegna: consistenza delle imprese attive (totali e artigiane) e distribuzione per forma giuridica

Fonte: nostre elaborazioni su dati Movimprese, Anno 2006

Natalità per forma giuridica e per provincia storica. Sardegna, Anno 2006

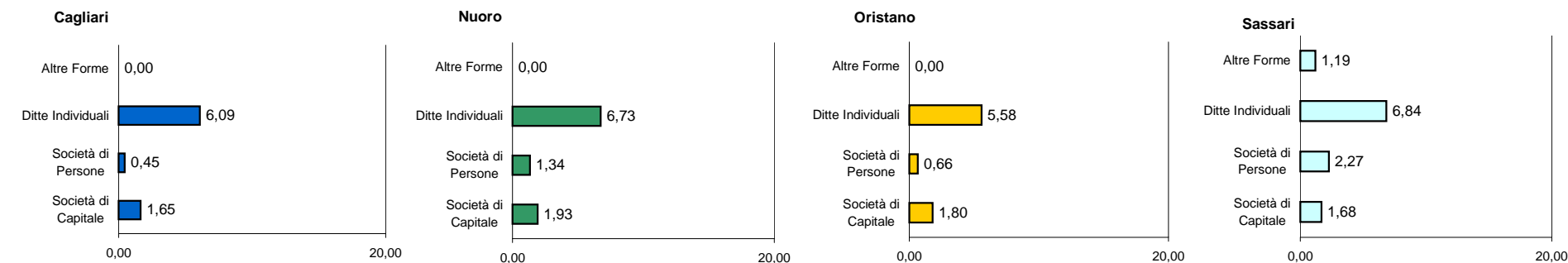
Tasso di natalità Imprese Totali: (Iscritte/Attive) * 100

	Società di Capitale	Società di Persone	Ditte Individuali	Altre Forme	Totale
Cagliari	1,65	0,45	6,09	0,00	4,14
Nuoro	1,93	1,34	6,73	0,00	5,13
Oristano	1,80	0,66	5,58	0,00	3,85
Sassari	1,68	2,27	6,84	1,19	5,17

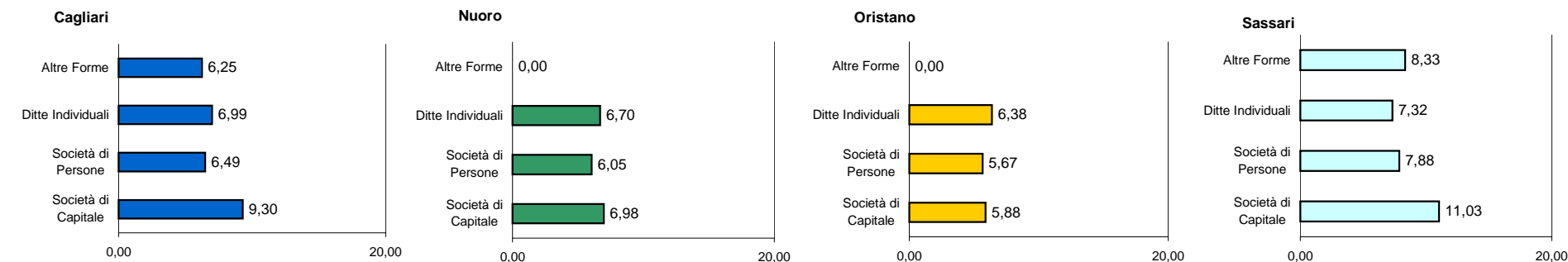
Tasso di natalità Imprese Artigiane: (Iscritte/Attive) * 100

	Società di Capitale	Società di Persone	Ditte Individuali	Altre Forme	Totale
Cagliari	9,30	6,49	6,99	6,25	6,97
Nuoro	6,98	6,05	6,70	0,00	6,55
Oristano	5,88	5,67	6,38	0,00	6,14
Sassari	11,03	7,88	7,32	8,33	7,57

Tasso di natalità Imprese Totali: (Iscritte/Attive) * 100



Tasso di natalità Imprese Artigiane: (Iscritte/Attive) * 100



Condotta e Performance delle imprese

D **Attivita' manifatturiere**

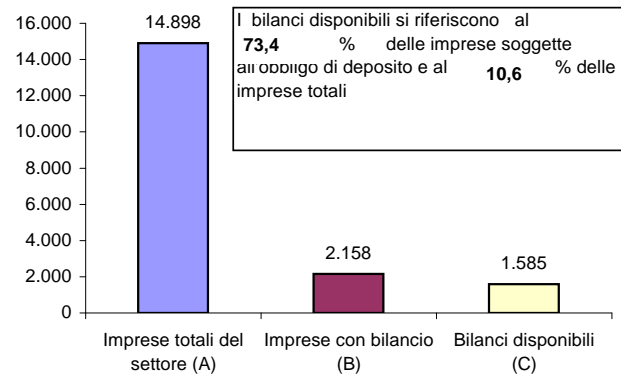
Condotta e performance delle imprese

Copertura delle informazioni di bilancio: numerosità delle imprese e dei bilanci disponibili - Valori assoluti e percentuali

Fonte: nostre elaborazioni sui dati della sezione regionale del Nab - Banca dati dei bilanci dell'Osservatorio Economico, anni 2003 - 2005

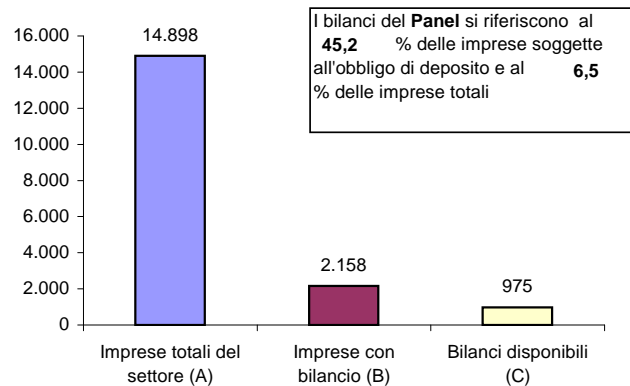
Consistenza settoriale delle imprese con bilanci disponibili nel 2005

	N	N / A	N / B
	Numero	Copertura	Copertura
	Imprese	%	%
	v.a.	%	%
Imprese totali del settore (A)	14.898	100,0	
Imprese con bilancio (B)	2.158	14,5	100,0
Bilanci disponibili (C)	1.585	10,6	73,4



Panel settoriale triennale: consistenza delle imprese con bilanci disponibili nel triennio 2003-2005

	N	N / A	N / B
	Numero	Copertura	Copertura
	Imprese	%	%
	v.a.	%	%
Imprese totali del settore (A)	14.898	100,0	
Imprese con bilancio (B)	2.158	14,5	100,0
Bilanci disponibili (C)	975	6,5	45,2



D **Attività manifatturiere**

Condotta e performance delle imprese

Bilancio Aggregato di un Panel settoriale di imprese della Sardegna, per voce di conto ed anno - Valori somma in migliaia di euro

Fonte: nostre elaborazioni su un panel d'impresa della sezione regionale del Nab - Banca dati dei bilanci dell'Osservatorio Economico, anni 2003 - 2005

Stato Patrimoniale Aggregato

valori somma - in migliaia di Euro

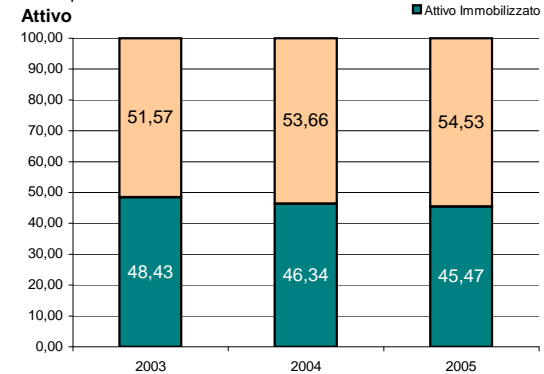
Attivo	N° Imprese		975			
	2003	%	2004	%	2005	%
Immobilizzazioni immateriali nette	74.264	1,40	97.641	1,74	94.864	1,64
Immobilizzazioni materiali nette	1.998.226	37,79	1.961.657	34,98	1.960.289	33,95
<i>Immobilizzazioni materiali in corso</i>	201.775	3,82	114.892	2,05	141.594	2,45
Immobilizzazioni finanziarie nette	488.673	9,24	539.224	9,62	570.090	9,87
Attivo Immobilizzato	2.561.163	48,43	2.598.522	46,34	2.625.243	45,47
Rimanenze	852.422	16,12	908.198	16,20	955.783	16,55
Crediti	1.696.260	32,08	1.927.070	34,37	1.998.024	34,61
Liquidità	133.222	2,52	124.752	2,22	140.721	2,44
Altre attività	44.965	0,85	49.067	0,88	53.967	0,93
Attivo corrente	2.726.869	51,57	3.009.087	53,66	3.148.495	54,53
Totale attivo	5.288.032	100,00	5.607.609	100,00	5.773.738	100,00

Passivo e Netto

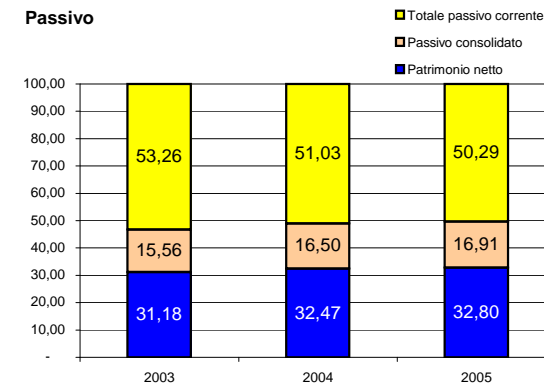
	2003	%	2004	%	2005	%
Capitale sociale	635.094	12,01	642.642	11,46	659.712	11,43
Riserve	675.552	12,78	1.058.284	18,87	1.145.022	19,83
Fondi particolari	151.772	2,87	142.201	2,54	158.930	2,75
Utile (o perdita) a nuovo	176.334	3,33	-152.289	-2,72	-205.323	-3,56
Utile (o perdita) di esercizio	10.028	0,19	129.781	2,31	135.511	2,35
Patrimonio netto	1.648.780	31,18	1.820.619	32,47	1.893.852	32,80
Fondi accantonati	218.966	4,14	250.123	4,46	290.407	5,03
Debiti consolidati	603.660	11,42	675.302	12,04	685.663	11,88
Passivo consolidato	822.626	15,56	925.425	16,50	976.070	16,91
Totale capitali permanenti	2.471.406	46,74	2.746.044	48,97	2.869.922	49,71
Debiti finanziari di esercizio	1.371.659	25,94	1.423.220	25,38	1.319.873	22,86
Debiti commerciali	948.549	17,94	935.774	16,69	1.121.350	19,42
Debiti tributari	66.645	1,26	134.283	2,39	119.865	2,08
Debiti diversi a breve termine	0	-	0	-	0	0,00
Altre passività	429.773	8,13	368.288	6,57	342.728	5,94
Totale passivo corrente	2.816.626	53,26	2.861.565	51,03	2.903.816	50,29
Totale passivo e netto	5.288.032	100,00	5.607.609	100,00	5.773.738	100,00

Composizione % dello Stato Patrimoniale

valori percentuali



Passivo



D **Attivita' manifatturiere**

Condotta e performance delle imprese

Bilancio Aggregato di un Panel settoriale di imprese della Sardegna, per voce di conto ed anno - Valori somma in migliaia di euro

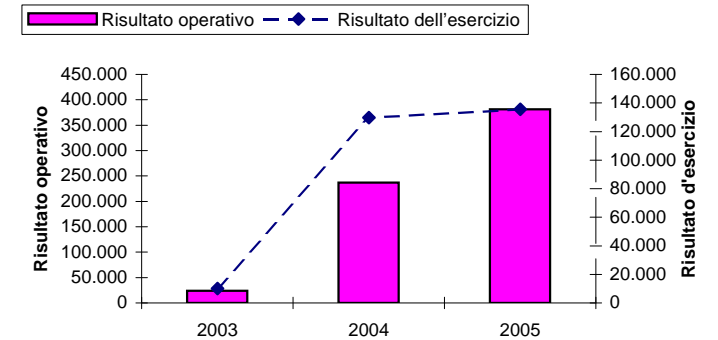
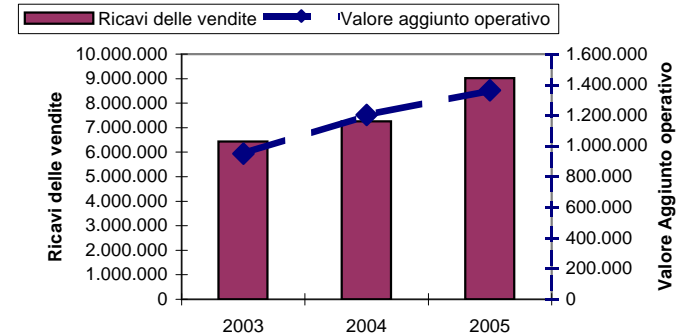
Fonte: nostre elaborazioni su un panel d'impresa della sezione regionale del Nab - Banca dati dei bilanci dell'Osservatorio Economico, anni 2003 - 2005

Conto Economico aggregato

valori somma - in migliaia di Euro

	N° Imprese		975			
	2003	%	2004	%	2005	%
Ricavi delle vendite	6.438.609	100,00	7.257.076	100,00	9.026.885	100,00
<i>Variazione lavori in corso semilavorati e prodotti finiti</i>	74.364	1,15	-23.973	- 0,33	-13.280	- 0,15
<i>Prodotti per uso interno</i>	22.348	0,35	24.908	0,34	16.971	0,19
<i>Contributi in c/esercizio</i>	21.369	0,33	44.923	0,62	44.992	0,50
<i>Ricavi accessori diversi</i>	124.812	1,94	185.960	2,56	111.360	1,23
Valore della produzione	6.681.502	103,77	7.488.894	103,19	9.186.928	101,77
<i>Consumi di materie</i>	4.411.701	68,52	4.846.148	66,78	6.334.430	70,17
<i>Costi di servizi vari</i>	1.320.125	20,50	1.438.946	19,83	1.489.554	16,50
Costo della produzione	5.731.826	89,02	6.285.094	86,61	7.823.984	86,67
Valore aggiunto operativo	949.676	14,75	1.203.800	16,59	1.362.944	15,10
<i>Costo del lavoro</i>	610.977	9,49	654.257	9,02	669.667	7,42
MOL	338.699	5,26	549.543	7,57	693.277	7,68
<i>Ammortamenti</i>	283.670	4,41	298.300	4,11	291.748	3,23
<i>Accantonamenti e svalutazioni</i>	30.865	0,48	14.131	0,19	20.306	0,22
<i>Ammortamenti accantonamenti svalutazioni</i>	314.535	4,89	312.431	4,31	312.054	3,46
Risultato operativo	24.164	0,38	237.112	3,27	381.223	4,22
<i>Proventi finanziari</i>	171.999	2,67	93.087	1,28	73.645	0,82
<i>Oneri finanziari</i>	178.971	2,78	122.347	1,69	208.410	2,31
Risultato al netto degli oneri finanziari	17.192	0,27	207.852	2,86	246.458	2,73
<i>Saldo della gestione straordinaria</i>	45.893	0,71	53.027	0,73	57.444	0,64
Risultato ante imposte	63.085	0,98	260.879	3,59	303.902	3,37
<i>Imposte sul reddito</i>	50.989	0,79	129.651	1,79	167.405	1,85
<i>Imposte degli esercizi precedenti</i>	2.051	0,03	1.503	0,02	977	0,01
<i>Rettifiche</i>	-17	- 0,00	56	0,00	-9	- 0,00
Risultato dell'esercizio	10.028	0,16	129.781	1,79	135.511	1,50

I Principali Aggregati dal 2003 al 2005
valori somma (migliaia di euro)



SardegnaStatistiche

Schede di settore

D Attivita' manifatturiere

Condotta e performance delle imprese

Analisi della distribuzione del valore aggiunto tra i fattori primari - Valori somma in migliaia di euro

Fonte: nostre elaborazioni su un panel d'impresе della sezione regionale del Nab - Banca dati dei bilanci dell'Osservatorio Economico, anni 2003 - 2005

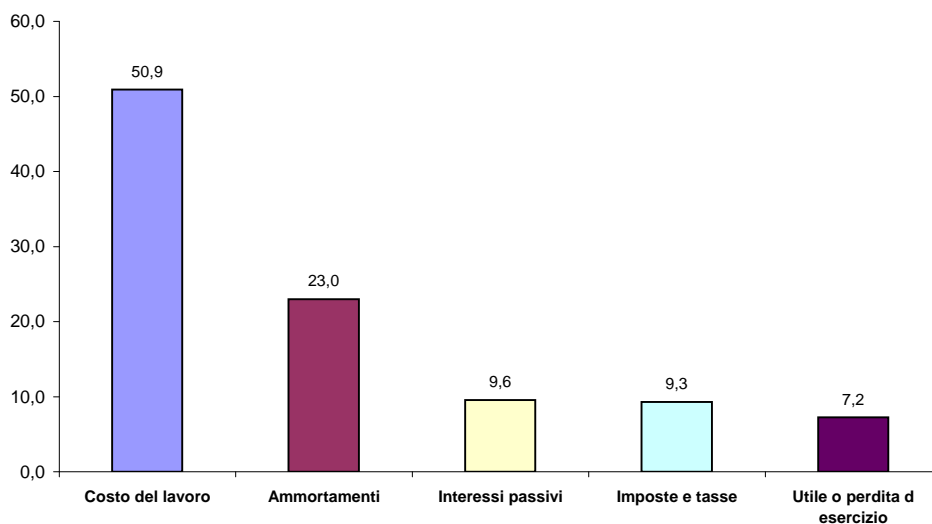
Distribuzione del Valore Aggiunto tra i fattori primari

N°Imprese

975

	2003	%	2004	%	2005	%	Media	%
Valore Aggiunto Operativo	949.676	86,2	1.203.800	92,6	1.362.944	97,5	1.172.140	92,5
Saldo ricavi ed oneri diversi	105.618	9,6	43.642	3,4	-22.300	-1,6	42.320	3,3
Saldo gestione straordinaria	45.893	4,2	53.027	4,1	57.444	4,1	52.121	4,1
Valore aggiunto Complessivo	1.101.187	100,0	1.300.469	100,0	1.398.088	100,0	1.266.581	100,0
Costo del lavoro	610.977	55,5	654.257	50,3	669.667	47,9	644.967	50,9
Ammortamenti	283.670	25,8	298.300	22,9	291.748	20,9	291.239	23,0
Interessi passivi	143.455	13,0	87.033	6,7	132.771	9,5	121.086	9,6
Imposte e tasse	53.040	4,8	131.154	10,1	168.382	12,0	117.525	9,3
Utile o perdita d esercizio	10.028	0,9	129.781	10,0	135.511	9,7	91.773	7,2

Distribuzione media del Valore Aggiunto tra i fattori primari (2003-2005) - Valori medi %



SardegnaStatistiche
Schede di settore

D **Attività manifatturiere**

Condotta e performance delle imprese

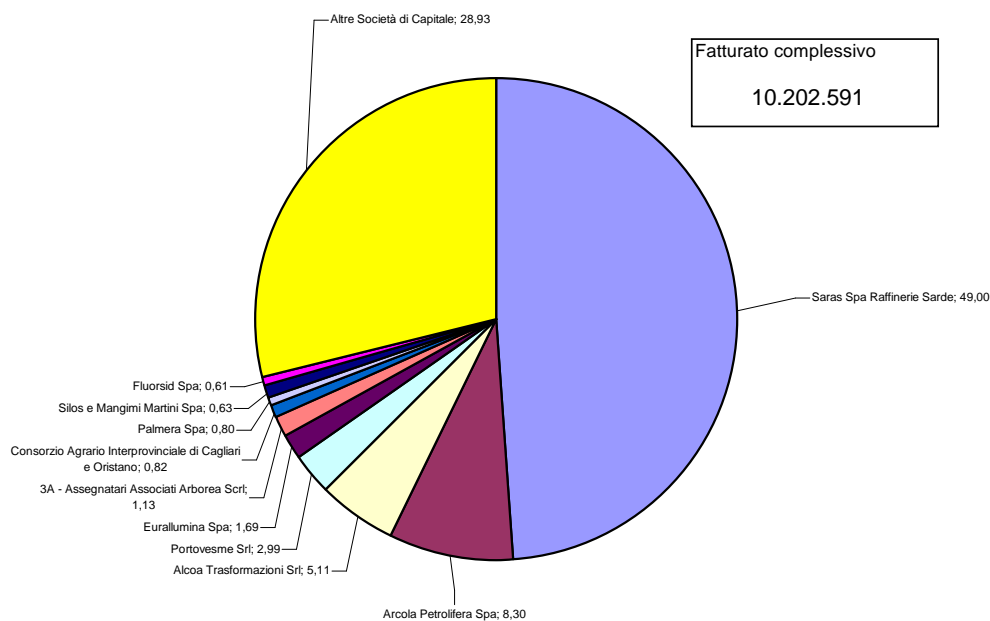
Analisi della concentrazione del settore - Valori in migliaia di euro

Fonte: nostre elaborazioni sui dati della sezione regionale del Nab - Banca dati dei bilanci dell'Osservatorio Economico, anno 2005

Analisi della Concentrazione per fatturato

N° Imprese 1.585

Nome delle prime 10 società	Attività economica	Fatturato	Quota %	
			Mercato	Cumulata
Saras Spa Raffinerie Sarde	Petrolio	4.998.802	49,00	49,00
Arcola Petrolifera Spa	Petrolio	846.858	8,30	57,30
Alcoa Trasformazioni Srl	Metallo	520.878	5,11	62,40
Portovesme Srl	Metallo	305.004	2,99	65,39
Eurallumina Spa	Metallo	172.311	1,69	67,08
3A - Assegnatari Associati Arborea ScrI	Alimentari - Latte	114.915	1,13	68,21
Consorzio Agrario Interprovinciale di Cagliari e Oris	Alimentari - Mangimi	84.032	0,82	69,03
Palmera Spa	Alimentari - Pesce	81.597	0,80	69,83
Silos e Mangimi Martini Spa	Alimentari - Mangimi	63.873	0,63	70,46
Fluorsid Spa	Chimica	62.618	0,61	71,07
Altre Società di Capitale	Attività del settore	2.951.703	28,93	100,00



D Attivita' manifatturiere

Condotta e performance delle imprese

Parametri di riferimento ed indicatori di bilancio delle imprese della Sardegna - Valori mediани per parametro ed anno

Fonte: nostre elaborazioni sui dati della sezione regionale del Nab - Banca dati dei bilanci dell'Osservatorio Economico, anni 2003 - 2005

Variabili di posizionamento ed indicatori di sviluppo per anno di bilancio

valori mediани

Variabili di Posizionamento (valori in migliaia di euro)

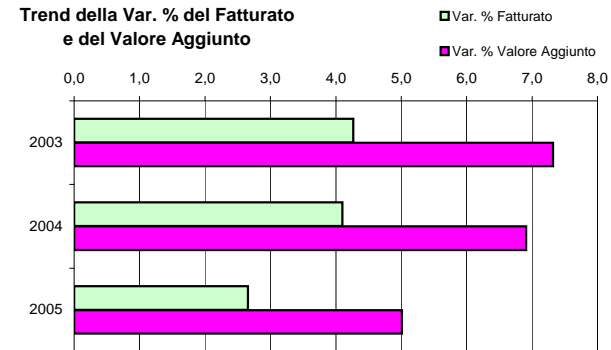
Anno	N° Imprese	Utile o Perdita d'esercizio	Fatturato	Valore Aggiunto	Attivo	Capitale Netto
2003	1.394	1	396	142	768	68
2004	1.653	1	466	169	844	78
2005	1.585	1	456	163	828	73

Indicatori di Sviluppo

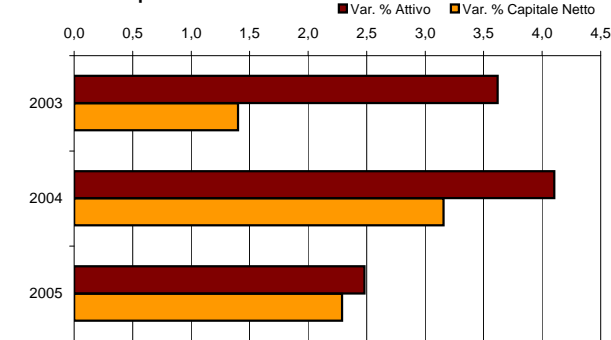
Anno	N° Imprese	Var. % Fatturato	Var. % Valore Aggiunto	Var. % Costo del lavoro	Var. % Costi per Servizi	Var. % Mol
2003	1.394	4,3	7,3	5,7	8,5	6,2
2004	1.653	4,1	6,9	7,8	8,1	4,5
2005	1.585	2,7	5,0	4,9	3,8	9,1

Anno	N° Imprese	Var. % Mon	Var. % Oneri finanziari	Valore della produzione	Var. % Attivo	Var. % Capitale Netto
2003	1.394	5,0	0,0	3,6	3,6	1,4
2004	1.653	2,8	0,0	5,9	4,1	3,2
2005	1.585	4,7	0,0	2,1	2,5	2,3

Trend della Var. % del Fatturato e del Valore Aggiunto



Trend della Var. % dell'Attivo e del Capitale Netto



D Attivita' manifatturiere

Condotta e performance delle imprese

Parametri di riferimento ed indicatori di bilancio delle imprese della Sardegna - Valori mediani per parametro ed anno

Fonte: nostre elaborazioni sui dati della sezione regionale del Nab - Banca dati dei bilanci dell'Osservatorio Economico, anni 2003 - 2005

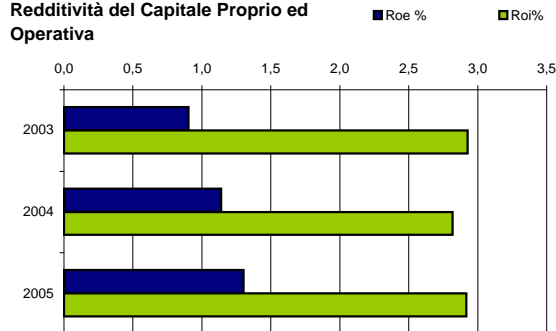
Indicatori di Redditività e di Produttività per anno di bilancio

valori mediani

Indicatori di Redditività

Anno	N° Imprese	Roe %	Roi%	Ros %	Turnover	Cash flow operating su Attivo %
2003	1.394	0,9	2,9	4,0	0,7	6,7
2004	1.653	1,1	2,8	4,1	0,7	5,1
2005	1.585	1,3	2,9	4,2	0,7	5,7

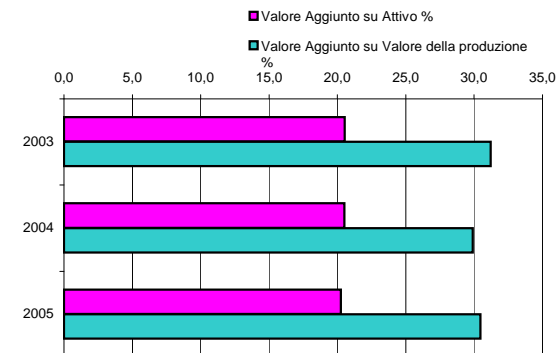
Redditività del Capitale Proprio ed Operativa



Indicatori di Produttività

Anno	N° Imprese	Valore Aggiunto su Attivo %	Valore Aggiunto su Valore della produzione %	Valore Aggiunto su Costo del lavoro
2003	1.394	20,5	31,2	1,4
2004	1.653	20,5	29,9	1,4
2005	1.585	20,3	30,5	1,4

Incidenza % del Valore Aggiunto sul Valore della Produzione



D Attivita' manifatturiere

Condotta e performance delle imprese

Parametri di riferimento ed indicatori di bilancio delle imprese della Sardegna - Valori mediани per parametro ed anno

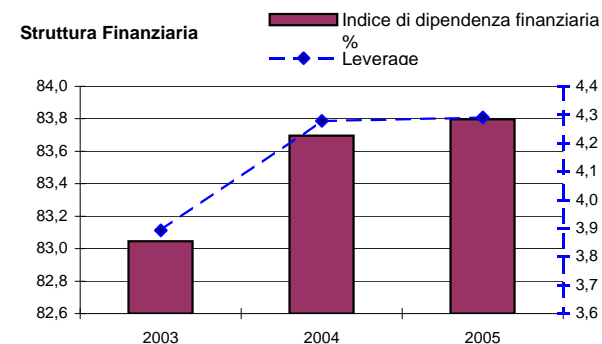
Fonte: nostre elaborazioni sui dati della sezione regionale del Nab - Banca dati dei bilanci dell'Osservatorio Economico, anni 2003 - 2005

Indicatori di Struttura, di Gestione del Circolante e della Liquidità per anno di bilancio

valori mediани

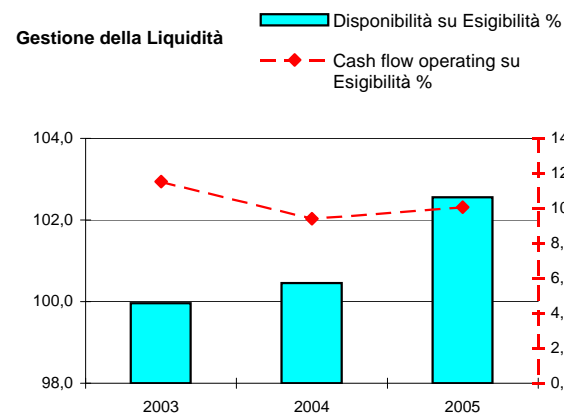
Struttura dei Finanziamenti

Anno	N° Imprese	Capitalizzazi one %	Riserve / Attività %	Indice di dipendenza finanziaria %	Passività a BT su Passività %	Leverage
2003	1.394	16,8	4,6	83,0	86,8	3,9
2004	1.653	16,3	5,3	83,7	84,3	4,3
2005	1.585	16,4	5,5	83,8	82,7	4,3



Gestione del Circolante e della Liquidità

Anno	N° Imprese	Disponibilità su Esigibilità %	Cash flow operating su Esigibilità	Days inventory gg
2003	1.394	100,0	11,5	139,9
2004	1.653	100,5	9,4	108,4
2005	1.585	102,6	10,1	157,2



D Attività manifatturiere

Definizione del settore

Attività Manifatturiere

Fonte: Istat, Classificazione delle Attività economiche. Ateco 2002 derivata dalla Nace Rev. 1.1

In questa sezione devono essere classificate le unità impegnate nella trasformazione meccanica, fisica o chimica di materiali, sostanze o componenti in nuovi prodotti. I materiali, le sostanze o i componenti trasformati sono materie prime che provengono dall'agricoltura, dalla silvicoltura, dalla pesca, dall'estrazione di minerali oppure sono il prodotto di altre attività manifatturiere.

Le attività manifatturiere spesso sono effettuate in stabilimenti, fabbriche o opifici che utilizzano macchine a motore e apparecchiature di movimentazione dei materiali. Tuttavia rientrano in questa sezione anche le unità che trasformano manualmente materiali e sostanze in nuovi prodotti, quelle che effettuano la manifattura nell'abitazione del lavoratore e le unità che vendono al pubblico prodotti fabbricati nei medesimi locali in cui avviene la vendita, quali panetterie e sartorie di abiti su misura.

In generale le unità manifatturiere lavorano direttamente i materiali, ma possono anche appaltarne la lavorazione ad altre unità. Entrambi i tipi di unità rientrano tra quelle che svolgono attività manifatturiere.

Il prodotto di un'unità manifatturiera può essere finito, ossia pronto per l'utilizzo o il consumo, oppure può essere semilavorato e destinato ad un'ulteriore attività manifatturiera. Ad esempio il prodotto della raffineria di allumina viene utilizzato per la produzione di alluminio di base; questo viene utilizzato negli impianti di trafilatura per fili di alluminio, i quali sono utilizzati nelle unità manifatturiere che fabbricano prodotti fatti con fili di alluminio.

Il montaggio dei componenti di prodotti lavorati rientra tra le attività manifatturiere, tranne il caso in cui l'attività sia classificata in una classe della sezione F (Costruzioni). Il montaggio e l'installazione di macchine e attrezzature in unità estrattive, manifatturiere, commerciali o di altro genere, se realizzati come attività specializzate, sono classificati nella stessa classe di attività manifatturiera cui appartiene la fabbricazione dell'elemento montato o installato (ad esempio fabbricazione e relativa installazione di turbine idrauliche e termiche cfr. 29.11.2).

Il montaggio e l'installazione di macchine e attrezzature, se realizzati come servizi connessi alla vendita di beni da parte di un'unità impegnata principalmente nella fabbricazione o nel commercio all'ingrosso e al dettaglio, sono classificati secondo l'attività principale dell'unità che ha effettuato la fabbricazione o la vendita.

In generale le attività di manutenzione e riparazione di macchine e attrezzature industriali, commerciali e simili sono classificate nella stessa classe di attività manifatturiera delle unità specializzate nella fabbricazione dei corrispondenti beni. Tuttavia, fanno eccezione: le unità impegnate nella riparazione di macchine per ufficio e di elaboratori elettronici che sono classificate nella classe 72.50; le unità la cui attività principale consiste nella riparazione di elettrodomestici, attrezzature per la casa e articoli di arredamento, autoveicoli e altri beni di consumo durevole, che vengono classificate in base al tipo di beni oggetto della riparazione, nella classe appropriata della divisione 50 (Commercio, manutenzione e riparazione di autoveicoli e motocicli; vendita al dettaglio di carburante per autotrazione) o della divisione 52 (Commercio al dettaglio, escluso quello di autoveicoli e di motocicli; riparazione di beni personali e per la casa).

L'alterazione sostanziale, il rinnovamento e la ricostruzione di beni rientrano generalmente nelle attività manifatturiere. La fabbricazione di componenti e pezzi speciali, di accessori e di pezzi di corredo per macchine e attrezzature, in linea generale, viene classificata nella stessa classe della fabbricazione

delle macchine e attrezzature a cui sono destinati pezzi ed accessori. La fabbricazione di componenti e pezzi non speciali per macchine e attrezzature (ad esempio: motori, pistoni, motori elettrici, gruppi elettrici, valvole, ingranaggi, cuscinetti a rulli) viene classificata nella classe appropriata di attività manifatturiera, indipendentemente dalle macchine e attrezzature in cui tali pezzi possono essere inseriti.

In applicazione dei criteri classificatori adottati dalla Nace rientrano tra le attività manifatturiere

anche le seguenti:

- pastorizzazione e imbottigliamento del latte;
- lavorazione del pesce fresco (sgusciatura di ostriche, sfilettatura di pesce);
- stampa e attività connesse;
- produzione di calcestruzzo pronto per l'uso;
- trasformazione del cuoio;
- conservazione del legno;
- galvanostegia, placcatura, trattamento termico dei metalli e lucidatura;
- fabbricazione di cartelli e espositori pubblicitari;
- ricostruzione o rifabbricazione di macchine (ad esempio motori per autoveicoli);
- riparazione e rinnovo di navi;
- rigenerazione di pneumatici.

Dalla sezione sono escluse:

- utilizzazione di aree forestali, classificata nella sezione A (Agricoltura, caccia e silvicoltura);
- arricchimento di minerali, classificato nella sezione C (Estrazione di minerali);
- costruzione di strutture e operazioni di fabbricazione eseguite nel cantiere edile, classificate nella sezione F (Costruzioni);
- attività per il riordinamento di grosse partite di merci e la loro redistribuzione in partite più piccole, compresi l'imballaggio, il reimballaggio o l'imbottigliamento di prodotti; il montaggio su misura di computer; la cernita di cascami; la mescolatura di vernici e il taglio di metalli secondo l'ordine del cliente per produrre una versione modificata dello stesso prodotto e non un nuovo prodotto, classificati nella sezione G (Commercio all'ingrosso e al dettaglio).