

## Schede di settore

**Produzione e distribuzione di energia elettrica, di gas, di vapore e acqua**

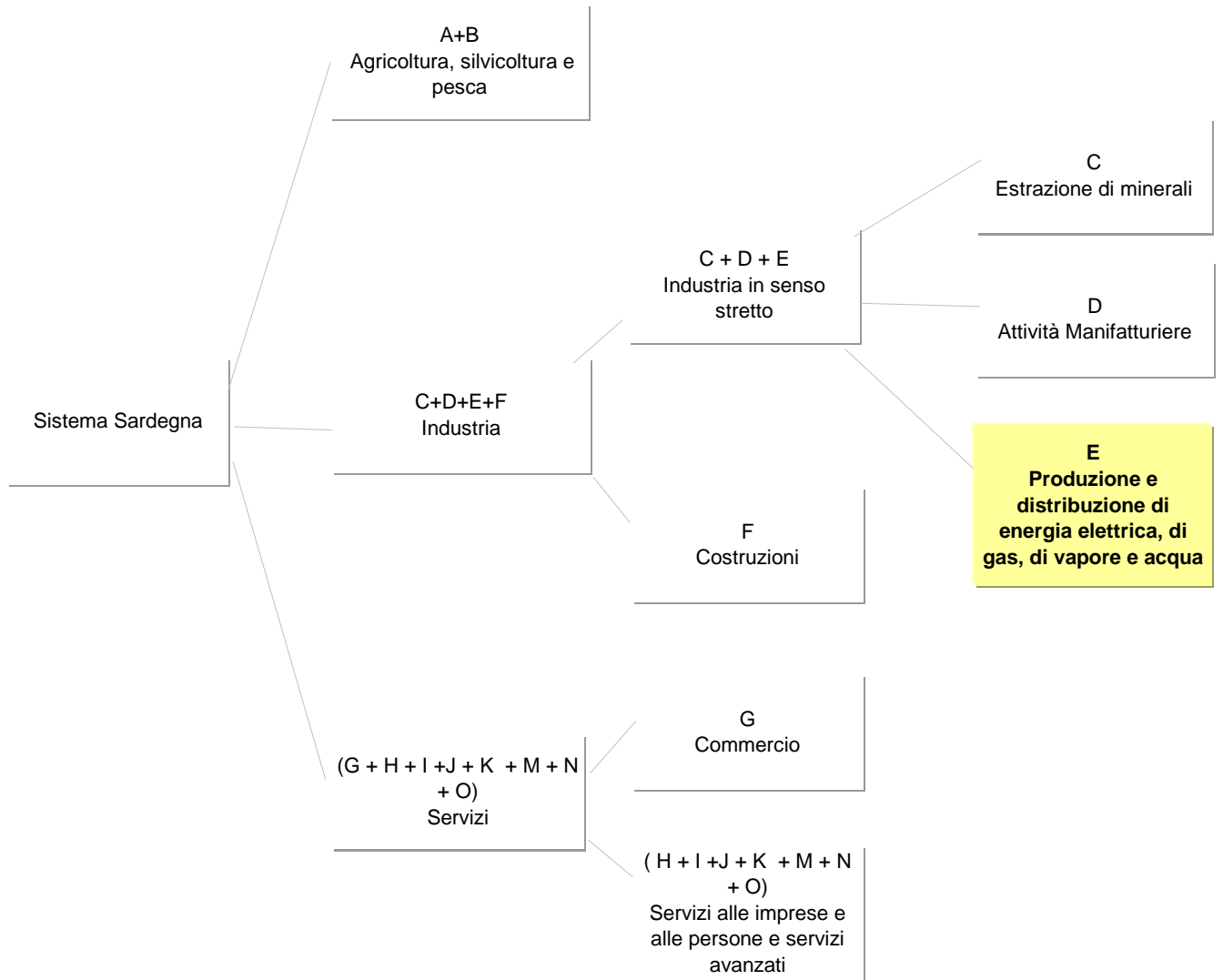
Aggiornamento Gennaio 2008



**Produzione e distribuzione di energia elettrica, di gas, di vapore e acqua**

Codice AtEco 2002 Istat:

**E**





## E Produzione e distribuzione di energia elettrica, di gas, di vapore e acqua

### Dinamiche dell'ambiente di riferimento

- 0 [Incidenza del settore nel sistema produttivo nazionale e regionale - confronti settoriali e territoriali Sardegna, Mezzogiorno, Italia: Valore aggiunto ai prezzi base e Occupati](#)
  - Valore aggiunto ai prezzi base per ripartizione geografica e per macroclassi di attività economica
  - Occupati totali per ripartizione geografica e per macroclassi di attività economica
- 1 [Confronti territoriali Sardegna, Mezzogiorno, Italia: Valore aggiunto ai prezzi base, produttività per unità di lavoro \(ULA\) e Investimenti fissi per anno e ripartizione geografica](#)
  - Valore aggiunto ai prezzi base per anno e ripartizione geografica
  - Produttività del lavoro
  - Investimenti fissi per branca proprietaria
- 2 [Confronti territoriali Sardegna, Mezzogiorno, Italia: Occupati, Redditi, Remunerazioni, Contributi e Unità di lavoro per anno e ripartizione geografica](#)
  - Occupati totali
  - Occupati dipendenti
  - Occupati indipendenti
  - Redditi da lavoro dipendente
  - Remunerazioni lorde totali
  - Contributi sociali
  - Unità di lavoro totali
  - Unità di lavoro dipendenti
  - Unità di lavoro indipendenti

### Struttura del settore

- 4 [Confronti territoriali Sardegna, Mezzogiorno, Italia: consistenza delle imprese attive \(totali e artigiane\), distribuzione per forma giuridica e ripartizione geografica](#)
  - Imprese attive totali ed imprese attive artigiane per ripartizione geografica, anni 2000 - 2006
  - Peso % delle imprese totali per ripartizione geografica sul totale nazionale (Italia = 100). Anni 2000 - 2006
- 5 [Consistenza per forma giuridica delle imprese attive totali e artigiane e Tassi di natalità, Anno 2006](#)  
[Confronti per provincia storica in Sardegna: consistenza delle imprese attive \(totali e artigiane\) e distribuzione per forma](#)
- 6 [giuridica](#)

### Condotta e performance

- 7 [Copertura delle informazioni di bilancio: numerosità delle imprese e dei bilanci disponibili - Valori assoluti e percentuali](#)
  - Consistenza settoriale delle imprese dei bilanci disponibili nel 2005
  - Panel settoriale triennale: consistenza delle imprese dei bilanci disponibili nel triennio 2003-2005
- 8 [Bilancio Aggregato di un Panel settoriale di imprese della Sardegna per voce di conto ed anno - Valori somma in migliaia di euro](#)
- 8 - [Stato Patrimoniale Aggregato](#)
- 9 - [Conto Economico Aggregato](#)
- 10 [Analisi della distribuzione del valore aggiunto tra i fattori primari](#)
- 11 [Analisi della Concentrazione per fatturato](#)
- 12 [Parametri di riferimento ed indicatori di bilancio delle imprese della Sardegna - Valori mediani per parametro ed anno](#)
- 12 - [Variabili di posizionamento ed indicatori di sviluppo per anno di bilancio](#)
- 13 - [Indicatori di Redditività e di Produttività per anno di bilancio](#)
- 14 - [Indicatori di Struttura, di Gestione del Circolante e della Liquidità per anno di bilancio](#)

### Note/Definizione



**Dinamiche dell'ambiente di riferimento**

<b>E</b>	<b>Produzione e distribuzione di energia elettrica, di gas, di vapore e acqua</b>
----------	---

<b>Dinamiche dell'ambiente di riferimento</b>
---

**Incidenza del settore nel sistema produttivo nazionale e regionale - confronti settoriali e territoriali Sardegna, Mezzogiorno, Italia:**  
**Valore aggiunto ai prezzi base e Occupati**

Fonte: nostre elaborazioni su dati Istat, Conti economici territoriali, anni 2000 - 2005

**Valore aggiunto ai prezzi base per ripartizione geografica e per sottosettori del comparto dell'industria**

milioni di euro - valori concatenati - anno di riferimento 2000

Valori assoluti

	2004			2005		
	Sardegna	Mezzogiorno	Italia	Sardegna	Mezzogiorno	Italia
<b>Industria</b>	<b>4.828</b>	<b>52.871</b>	<b>298.828</b>	<b>4.633</b>	<b>52.604</b>	<b>295.042</b>
Industria in senso stretto	3.180	35.340	237.955	3.136	35.220	233.633
Estrazione di minerali	98	615	4.369	116	665	4.681
Industria manifatturiera	2.043	28.273	210.275	<b>2.010</b>	<b>28.169</b>	<b>205.007</b>
- Industrie alimentari, delle bevande e del tabacco	393	4.351	19.874	366	4.393	19.487
- Industrie tessili e dell'abbigliamento	89	2.407	17.831	83	2.271	16.295
- Industrie conciarie, fabbricazione di prodotti in cuoio, pelle e similari	7	686	5.767	6	720	5.500
- Fabbricazione della pasta-carta, della carta e dei prodotti di carta; stampa ed editoria	94	1.499	13.074	102	1.543	13.079
- Cokerie, raffinerie, chimiche, farmaceutiche	303	2.533	18.935	274	2.258	17.077
- Fabbricazione di prodotti della lavorazione di minerali non metalliferi	201	2.392	12.225	242	2.607	12.429
- Produzione di metallo e fabbricazione di prodotti in metallo	298	4.158	35.507	313	4.364	35.696
- Fabbricazione di macchine ed apparecchi meccanici, elettrici ed ottici; mezzi di trasporto	379	6.827	60.821	369	6.669	59.798
- Industria del legno, della gomma, della plastica e altre manifatturiere	262	3.374	26.412	243	3.314	25.826
<b>Produzione e distribuzione di energia elettrica, di gas, di vapore e acqua</b>	<b>1.031</b>	<b>6.431</b>	<b>23.251</b>	<b>1.003</b>	<b>6.366</b>	<b>23.952</b>
Costruzioni	1.638	17.485	60.813	1.494	17.341	61.259

**Quote % sul totale dell'Industria**

	2004			2005		
	Sardegna	Mezzogiorno	Italia	Sardegna	Mezzogiorno	Italia
<b>Industria</b>	<b>100,0</b>	<b>100,0</b>	<b>100,0</b>	<b>100,0</b>	<b>100,0</b>	<b>100,0</b>
Industria in senso stretto	65,9	66,8	79,6	67,7	67,0	79,2
Estrazione di minerali	2,0	1,2	1,5	2,5	1,3	1,6
Industria manifatturiera	42,3	53,5	70,4	43,4	53,5	69,5
- Industrie alimentari, delle bevande e del tabacco	8,1	8,2	6,7	7,9	8,4	6,6
- Industrie tessili e dell'abbigliamento	1,8	4,6	6,0	1,8	4,3	5,5
- Industrie conciarie, fabbricazione di prodotti in cuoio, pelle e similari	0,1	1,3	1,9	0,1	1,4	1,9
- Fabbricazione della pasta-carta, della carta e dei prodotti di carta; stampa ed editoria	2,0	2,8	4,4	2,2	2,9	4,4
- Cokerie, raffinerie, chimiche, farmaceutiche	6,3	4,8	6,3	5,9	4,3	5,8
- Fabbricazione di prodotti della lavorazione di minerali non metalliferi	4,2	4,5	4,1	5,2	5,0	4,2
- Produzione di metallo e fabbricazione di prodotti in metallo	6,2	7,9	11,9	6,8	8,3	12,1
- Fabbricazione di macchine ed apparecchi meccanici, elettrici ed ottici; mezzi di trasporto	7,9	12,9	20,4	8,0	12,7	20,3
- Industria del legno, della gomma, della plastica e altre manifatturiere	5,4	6,4	8,8	5,2	6,3	8,8
<b>Produzione e distribuzione di energia elettrica, di gas, di vapore e acqua</b>	<b>21,4</b>	<b>12,2</b>	<b>7,8</b>	<b>21,6</b>	<b>12,1</b>	<b>8,1</b>
Costruzioni	33,9	33,1	20,4	32,2	33,0	20,8



<b>E</b>	<b>Produzione e distribuzione di energia elettrica, di gas, di vapore e acqua</b>
----------	---

<b>Dinamiche dell'ambiente di riferimento</b>
---

**Incidenza del settore nel sistema produttivo nazionale e regionale - confronti settoriali e territoriali Sardegna, Mezzogiorno, Italia:**  
**Valore aggiunto ai prezzi base e Occupati**

Fonte: nostre elaborazioni su dati Istat, Conti economici territoriali, anni 2000 - 2005

**Occupati totali per ripartizione geografica e per sottosettori del comparto dell'industria**

media annua in migliaia

Valori assoluti

	2004			2005		
	Sardegna	Mezzogiorno	Italia	Sardegna	Mezzogiorno	Italia
<b>Industria</b>	<b>124,2</b>	<b>1.502,5</b>	<b>6.983,7</b>	<b>122,5</b>	<b>1.506,3</b>	<b>6.961,7</b>
Industria in senso stretto	73,1	939,8	5.197,0	71,6	930,0	5.108,2
Estrazione di minerali	3,0	11,6	41,0	3,0	11,7	40,9
Industria manifatturiera	64,8	889,0	5.026,4	63,4	880,4	4.940,6
- Industrie alimentari, delle bevande e del tabacco	12,7	144,5	488,6	12,4	144,4	484,8
- Industrie tessili e dell'abbigliamento	5,3	124,6	637,9	4,9	118,7	600,8
- Industrie conciarie, fabbricazione di prodotti in cuoio, pelle e similari	0,3	33,9	196,7	0,3	31,4	182,8
- Fabbricazione della pasta-carta, della carta e dei prodotti di carta; stampa ed editoria	2,5	40,4	272,6	2,6	40,6	271,4
- Cokerie, raffinerie, chimiche, farmaceutiche	6,2	37,8	231,5	6,1	37,7	229,7
- Fabbricazione di prodotti della lavorazione di minerali non metalliferi	5,6	64,9	256,1	5,5	65,8	254,9
- Produzione di metallo e fabbricazione di prodotti in metallo	10,7	132,7	856,6	10,6	134,6	852,7
- Fabbricazione di macchine ed apparecchi meccanici, elettrici ed ottici; mezzi di trasporto	11,7	191,2	1.362,2	11,6	191,6	1.356,0
- Industria del legno, della gomma, della plastica e altre manifatturiere	9,8	119,0	724,2	9,4	115,6	707,5
<b>Produzione e distribuzione di energia elettrica, di gas, di vapore e acqua</b>	<b>5,3</b>	<b>39,2</b>	<b>129,6</b>	<b>5,2</b>	<b>37,9</b>	<b>126,7</b>
Costruzioni	51,1	562,7	1.786,7	50,9	576,3	1.853,5

**Quote % sul totale dell'Industria**

	2004			2005		
	Sardegna	Mezzogiorno	Italia	Sardegna	Mezzogiorno	Italia
<b>Industria</b>	<b>100,0</b>	<b>100,0</b>	<b>100,0</b>	<b>100,0</b>	<b>100,0</b>	<b>100,0</b>
Industria in senso stretto	58,9	62,5	74,4	58,4	61,7	73,4
Estrazione di minerali	2,4	0,8	0,6	2,4	0,8	0,6
Industria manifatturiera	52,2	59,2	72,0	51,8	58,4	71,0
- Industrie alimentari, delle bevande e del tabacco	10,2	9,6	7,0	10,1	9,6	7,0
- Industrie tessili e dell'abbigliamento	4,3	8,3	9,1	4,0	7,9	8,6
- Industrie conciarie, fabbricazione di prodotti in cuoio, pelle e similari	0,2	2,3	2,8	0,2	2,1	2,6
- Fabbricazione della pasta-carta, della carta e dei prodotti di carta; stampa ed editoria	2,0	2,7	3,9	2,1	2,7	3,9
- Cokerie, raffinerie, chimiche, farmaceutiche	5,0	2,5	3,3	5,0	2,5	3,3
- Fabbricazione di prodotti della lavorazione di minerali non metalliferi	4,5	4,3	3,7	4,5	4,4	3,7
- Produzione di metallo e fabbricazione di prodotti in metallo	8,6	8,8	12,3	8,7	8,9	12,2
- Fabbricazione di macchine ed apparecchi meccanici, elettrici ed ottici; mezzi di trasporto	9,4	12,7	19,5	9,5	12,7	19,5
- Industria del legno, della gomma, della plastica e altre manifatturiere	7,9	7,9	10,4	7,7	7,7	10,2
<b>Produzione e distribuzione di energia elettrica, di gas, di vapore e acqua</b>	<b>4,3</b>	<b>2,6</b>	<b>1,9</b>	<b>4,2</b>	<b>2,5</b>	<b>1,8</b>
Costruzioni	41,1	37,5	25,6	41,6	38,3	26,6

**E Produzione e distribuzione di energia elettrica, di gas, di vapore e acqua**

**Dinamiche dell'ambiente di riferimento**

**Confronti territoriali Sardegna, Mezzogiorno, Italia: Valore aggiunto ai prezzi base, produttività per unità di lavoro (ULA) e Investimenti fissi per anno e ripartizione geografica**

Fonte: nostre elaborazioni su dati Istat, Conti economici territoriali, anni 2000 - 2005

**Valore aggiunto ai prezzi base per anno e ripartizione geografica**

milioni di euro - valori concatenati - anno di riferimento 2000

Valori assoluti

	Anno	2000	2001	2002	2003	2004	2005	Valore aggiunto ai prezzi base (t1 - t0)/t0 %					
								01/00	02/01	03/02	04/03	05/04	05/00
<b>Sardegna</b>		777	764	960	914	1.031	1.003	-1,6	25,7	-4,8	12,8	-2,8	29,1
<b>Mezzogiorno</b>		6.151	5.988	6.645	6.325	6.431	6.366	-2,7	11,0	-4,8	1,7	-1,0	3,5
<b>Italia</b>		20.956	21.594	22.075	22.285	23.251	23.952	3,0	2,2	1,0	4,3	3,0	14,3

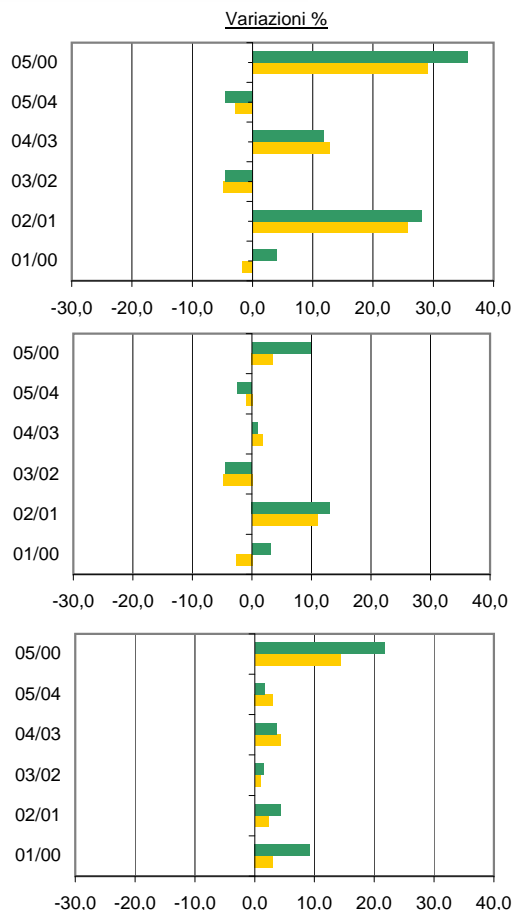
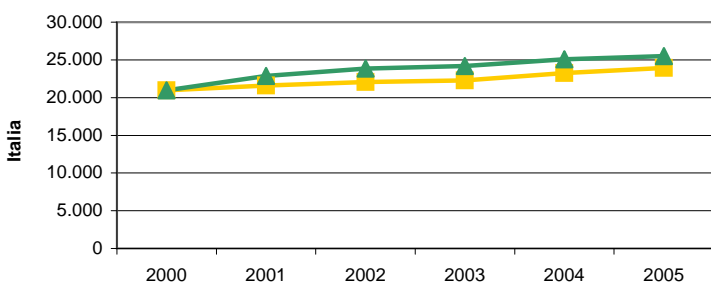
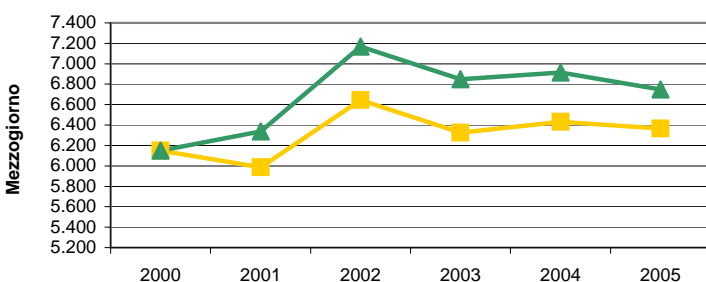
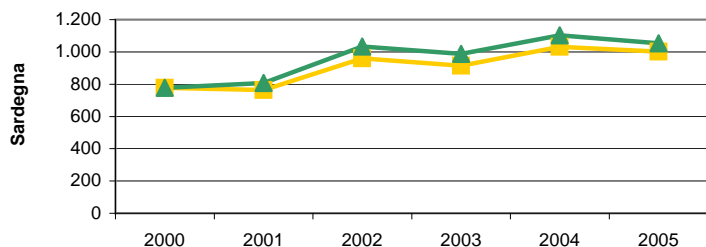
milioni di euro correnti

Valori assoluti

	Anno	2000	2001	2002	2003	2004	2005	Valore aggiunto ai prezzi base (t1 - t0)/t0 %					
								01/00	02/01	03/02	04/03	05/04	05/00
<b>Sardegna</b>		777	807	1.034	987	1.103	1.054	4,0	28,1	-4,6	11,8	-4,5	35,7
<b>Mezzogiorno</b>		6.151	6.339	7.169	6.849	6.913	6.748	3,1	13,1	-4,5	0,9	-2,4	9,7
<b>Italia</b>		20.956	22.883	23.851	24.197	25.075	25.488	9,2	4,2	1,5	3,6	1,7	21,6

**Andamento del valore aggiunto ai prezzi base, valori correnti e valori concatenati - anno di riferimento 2000, per anno e ripartizioni geografiche. Anni 2000 - 2005**

■ milioni di euro - valori concatenati - anno di riferimento 2000    ▲ milioni di euro correnti



**E Produzione e distribuzione di energia elettrica, di gas, di vapore e acqua**

**Dinamiche dell'ambiente di riferimento**

**Confronti territoriali Sardegna, Mezzogiorno, Italia: Valore aggiunto ai prezzi base, produttività per unità di lavoro (ULA) e Investimenti fissi per anno e ripartizione geografica**

Fonte: nostre elaborazioni su dati Istat, Conti economici territoriali, anni 2000 - 2005

**Produttività del lavoro per anno e ripartizione geografica**

migliaia di euro - valori concatenati - anno di riferimento 2000

Valore aggiunto ai prezzi base / Unità di lavoro (ULA)

(Sardegna/Italia)%, (Mezzogiorno/Italia)%

Valori assoluti

Incidenza su totale italiano %

Anno	2000	2001	2002	2003	2004	2005	2000	2001	2002	2003	2004	2005
<b>Sardegna</b>	141,2	138,9	168,5	166,2	191,0	196,6	96,1	88,8	104,3	98,4	105,5	103,0
<b>Mezzogiorno</b>	134,0	137,0	152,4	151,7	161,2	165,8	91,2	87,6	94,3	89,8	89,0	86,9
<b>Italia</b>	146,9	156,5	161,6	169,0	181,1	190,9	100,0	100,0	100,0	100,0	100,0	100,0

migliaia di euro correnti

Valore aggiunto ai prezzi base / Unità di lavoro (ULA)

(Sardegna/Italia)%, (Mezzogiorno/Italia)%

Valori assoluti

Incidenza su totale italiano %

Anno	2000	2001	2002	2003	2004	2005	2000	2001	2002	2003	2004	2005
<b>Sardegna</b>	141,2	146,8	181,4	179,5	204,3	206,6	96,1	88,5	103,9	97,8	104,6	101,7
<b>Mezzogiorno</b>	134,0	145,1	164,4	164,2	173,3	175,7	91,2	87,5	94,2	89,5	88,7	86,5
<b>Italia</b>	146,9	165,8	174,6	183,4	195,3	203,1	100,0	100,0	100,0	100,0	100,0	100,0

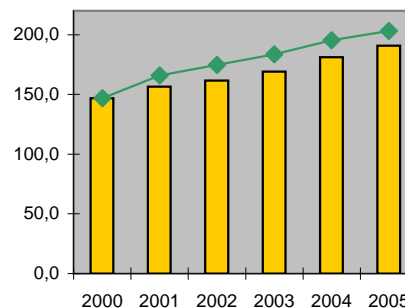
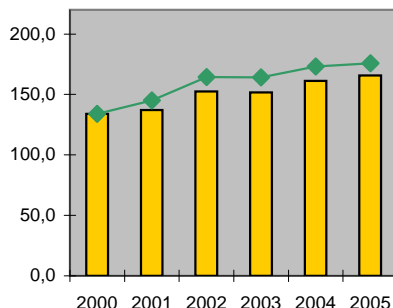
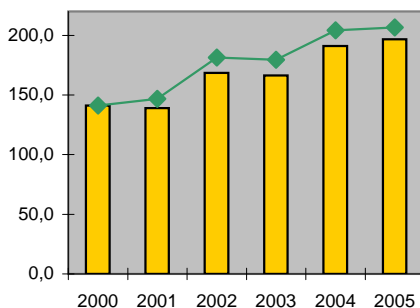
**Produttività del lavoro in valori correnti e valori concatenati - anno di riferimento 2000, per anno e ripartizioni geografiche. Anni 2000 - 2005**

■ milioni di euro - valori concatenati - base 2000    ◆ milioni di euro correnti

**Sardegna**

**Mezzogiorno**

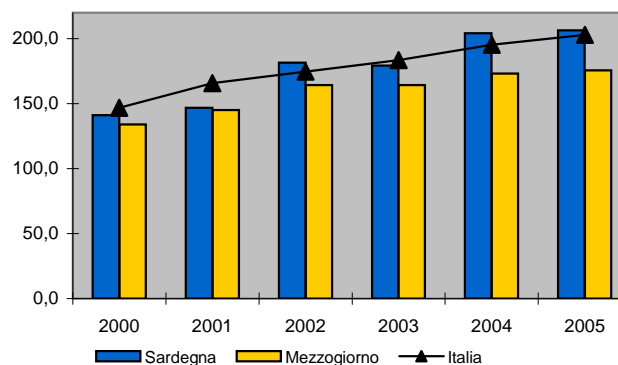
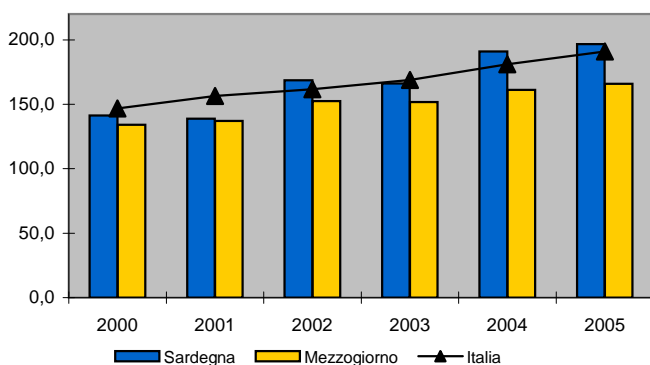
**Italia**



**Produttività del lavoro per anno e ripartizioni geografiche. Valori correnti e valori concatenati - anno di riferimento 2000. Anni 2000 - 2005**

migliaia di euro - valori concatenati - anno di riferimento 2000

migliaia di euro correnti



**E Produzione e distribuzione di energia elettrica, di gas, di vapore e acqua**

**Dinamiche dell'ambiente di riferimento**

**Confronti territoriali Sardegna, Mezzogiorno, Italia: Valore aggiunto ai prezzi base, produttività per unità di lavoro (ULA) e Investimenti fissi per anno e ripartizione geografica**

Fonte: nostre elaborazioni su dati Istat, Conti economici territoriali, anni 2000 - 2005

**Investimenti fissi per branca proprietaria per anno e ripartizione geografica**

milioni di euro - valori concatenati - anno di riferimento 2000

Valori assoluti

Anno	2000	2001	2002	2003	2004	2005	Investimenti fissi per branca proprietaria (t1 - t0)/t0 %					
							01/00	02/01	03/02	04/03	05/04	05/00
<b>Sardegna</b>	297,0	286,4	390,8	582,6	644,3		-3,6	36,5	49,1	10,6		
<b>Mezzogiorno</b>	2.532,1	2.558,9	2.176,1	3.115,9	2.819,4		1,1	-15,0	43,2	-9,5		
<b>Italia</b>	8.674,9	9.240,0	10.083,1	11.200,3	9.829,2		6,5	9,1	11,1	-12,2		

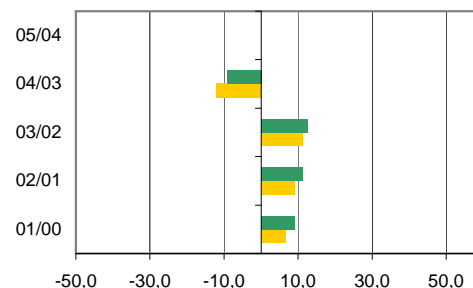
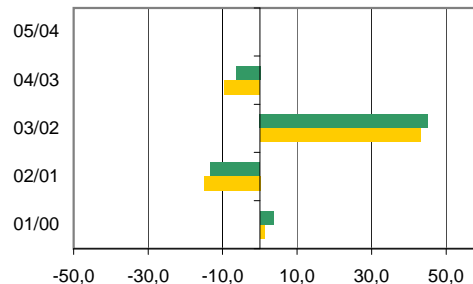
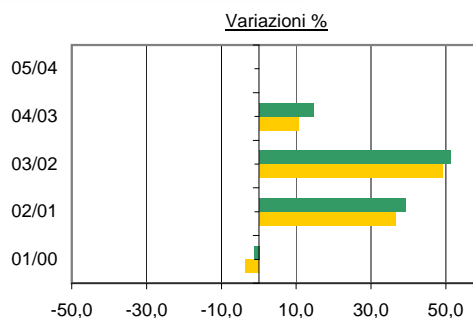
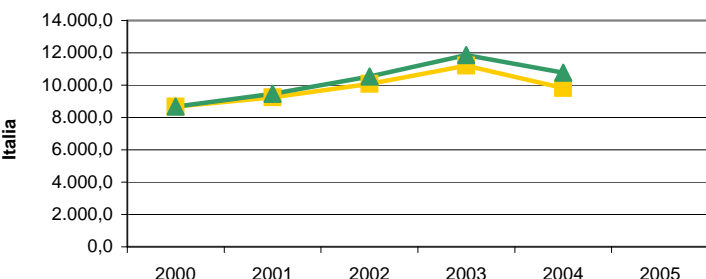
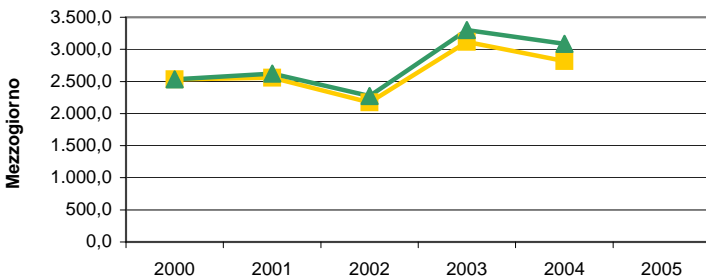
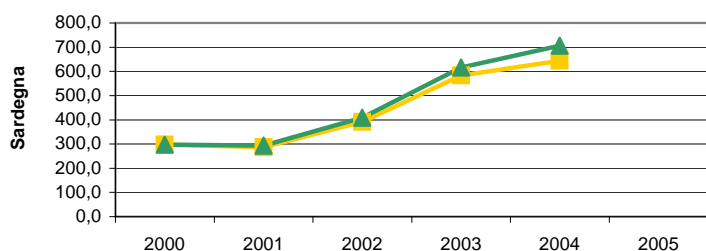
milioni di euro correnti

Valori assoluti

Anno	2000	2001	2002	2003	2004	2005	Investimenti fissi per branca proprietaria (t1 - t0)/t0 %					
							01/00	02/01	03/02	04/03	05/04	05/00
<b>Sardegna</b>	297,0	293,4	408,4	616,7	705,6		-1,2	39,2	51,0	14,4		
<b>Mezzogiorno</b>	2.532,1	2.621,4	2.273,8	3.298,3	3.087,9		3,5	-13,3	45,1	-6,4		
<b>Italia</b>	8.674,9	9.465,1	10.534,8	11.855,2	10.764,9		9,1	11,3	12,5	-9,2		

**Investimenti fissi lordi per branca proprietaria, valori correnti e valori concatenati - anno di riferimento 2000, per anno e ripartizioni geografiche.**

—■— milioni di euro - valori concatenati - anno di riferimento 2000    —▲— milioni di euro correnti



**E Produzione e distribuzione di energia elettrica, di gas, di vapore e acqua**

**Dinamiche dell'ambiente di riferimento**

Confronti territoriali Sardegna, Mezzogiorno, Italia: Occupati, Redditi, Remunerazioni, Contributi e Unità di lavoro per anno e ripartizione geografica

Fonte: nostre elaborazioni su dati Istat, Conti economici territoriali, anni 2000 - 2005

**Occupati totali, dipendenti e indipendenti per anno e ripartizione geografica**

**Occupati totali**

media annua in migliaia

Valori assoluti	Anno	2000	2001	2002	2003	2004	2005	Occupati totali (t1 - t0)/t0 %					
								Variazioni %					
								01/00	02/01	03/02	04/03	05/04	05/00
Sardegna		5,5	5,5	5,7	5,5	5,3	5,2	0,0	3,6	-3,5	-3,6	-1,9	-5,5
Mezzogiorno		45,3	43,1	43,2	41,0	39,2	37,9	-4,9	0,2	-5,1	-4,4	-3,3	-16,3
Italia		143,6	139,1	137,8	133,3	129,6	126,7	-3,1	-0,9	-3,3	-2,8	-2,2	-11,8

**Occupati dipendenti**

media annua in migliaia

Valori assoluti	Anno	2000	2001	2002	2003	2004	2005	Occupati dipendenti (t1 - t0)/t0 %					
								Variazioni %					
								01/00	02/01	03/02	04/03	05/04	05/00
Sardegna		5,5	5,5	5,7	5,5	5,3	5,2	0,0	3,6	-3,5	-3,6	-1,9	-5,5
Mezzogiorno		44,6	42,4	42,5	40,3	38,5	37,3	-4,9	0,2	-5,2	-4,5	-3,1	-16,4
Italia		141,6	137,3	136,0	131,4	127,6	124,9	-3,0	-1,0	-3,4	-2,9	-2,1	-11,8

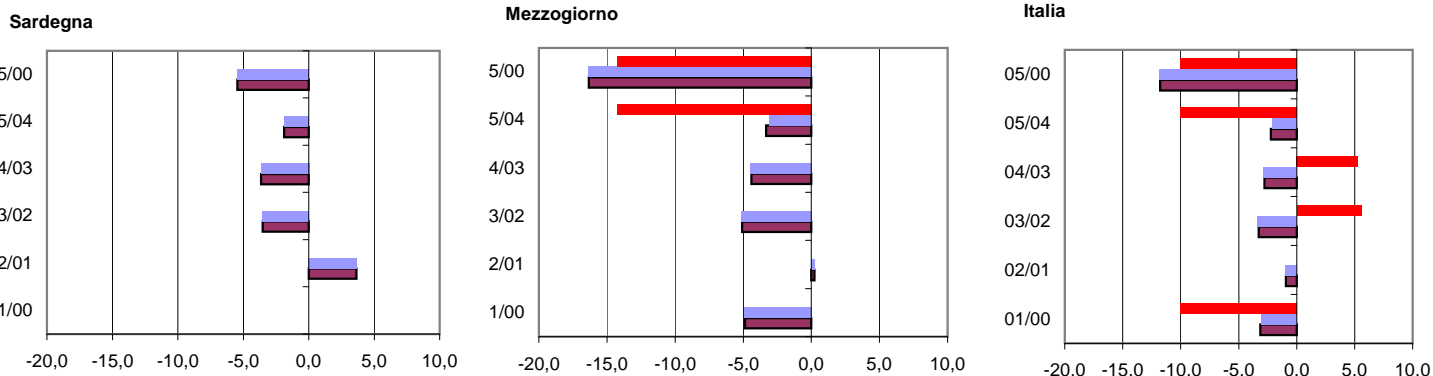
**Occupati indipendenti**

media annua in migliaia

Valori assoluti	Anno	2000	2001	2002	2003	2004	2005	Occupati indipendenti (t1 - t0)/t0 %					
								Variazioni %					
								01/00	02/01	03/02	04/03	05/04	05/00
Sardegna		0,0	0,0	0,0	0,0	0,0	0,0						
Mezzogiorno		0,7	0,7	0,7	0,7	0,7	0,6	0,0	0,0	0,0	0,0	-14,3	-14,3
Italia		2,0	1,8	1,8	1,9	2,0	1,8	-10,0	0,0	5,6	5,3	-10,0	-10,0

**Variazioni % degli Occupati dipendenti e indipendenti, per anno e ripartizioni geografiche. Anni 2000 - 2005**

- Occupati indipendenti (t1 - t0)/t0 %
- Occupati dipendenti (t1 - t0)/t0 %
- Occupati totali (t1 - t0)/t0 %



**E Produzione e distribuzione di energia elettrica, di gas, di vapore e acqua**

**Dinamiche dell'ambiente di riferimento**

Confronti territoriali Sardegna, Mezzogiorno, Italia: Occupati, Redditi, Remunerazioni, Contributi e Unità di lavoro per anno e ripartizione geografica

Fonte: nostre elaborazioni su dati Istat, Conti economici territoriali, anni 2000 - 2005

**Redditi da lavoro dipendente, Retribuzioni lorde totali e Contributi sociali per anno e ripartizione geografica**

**Redditi da lavoro dipendente**

Milioni di euro correnti

Valori assoluti	Anno	2000	2001	2002	2003	2004	2005	Redditi da lavoro dipendente (t1 - t0)/t0 %					
								Variazioni %					
								01/00	02/01	03/02	04/03	05/04	05/00
Sardegna		228,9	240,2	262,3	263,4	262,7	256,2	4,9	9,2	0,4	-0,3	-2,5	11,9
Mezzogiorno		1.803,0	1.760,3	1.847,9	1.813,2	1.781,7	1.751,2	-2,4	5,0	-1,9	-1,7	-1,7	-2,9
Italia		5.902,7	5.943,8	6.091,6	6.045,3	5.993,6	5.979,2	0,7	2,5	-0,8	-0,9	-0,2	1,3

**Retribuzioni lorde totali**

Milioni di euro correnti

Valori assoluti	Anno	2000	2001	2002	2003	2004	2005	Retribuzioni lorde totali (t1 - t0)/t0 %					
								Variazioni %					
								01/00	02/01	03/02	04/03	05/04	05/00
Sardegna		163,4	171,3	186,7	184,9	184,1	180,3	4,8	9,0	-1,0	-0,4	-2,1	10,3
Mezzogiorno		1.287,4	1.256,1	1.319,9	1.283,3	1.252,2	1.233,6	-2,4	5,1	-2,8	-2,4	-1,5	-4,2
Italia		4.184,9	4.221,0	4.334,4	4.251,0	4.205,4	4.197,7	0,9	2,7	-1,9	-1,1	-0,2	0,3

**Contributi sociali**

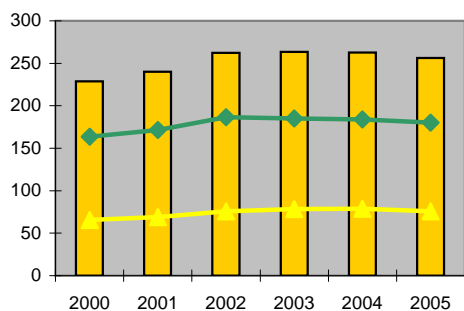
Milioni di euro correnti

Valori assoluti	Anno	2000	2001	2002	2003	2004	2005	Contributi sociali (t1 - t0)/t0 %					
								Variazioni %					
								01/00	02/01	03/02	04/03	05/04	05/00
Sardegna		65,5	68,9	75,6	78,5	78,6	75,9	5,2	9,7	3,8	0,1	-3,4	15,9
Mezzogiorno		515,6	504,2	528,0	529,9	529,5	517,6	-2,2	4,7	0,4	-0,1	-2,3	0,4
Italia		1.717,8	1.722,8	1.757,2	1.794,3	1.788,2	1.781,5	0,3	2,0	2,1	-0,3	-0,4	3,7

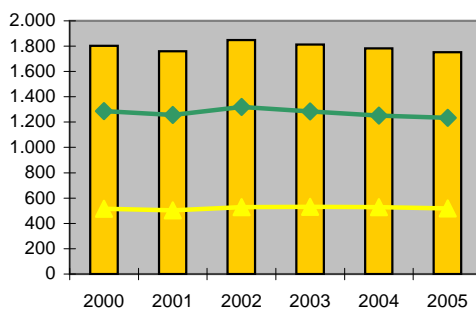
**Redditi da lavoro dipendente, retribuzioni lorde totali e contributi sociali per anno e ripartizioni geografiche. Anni 2000 - 2005**

■ - Redditi da lavoro dipendente    ◆ - Retribuzioni lorde totali    ▲ - Contributi sociali

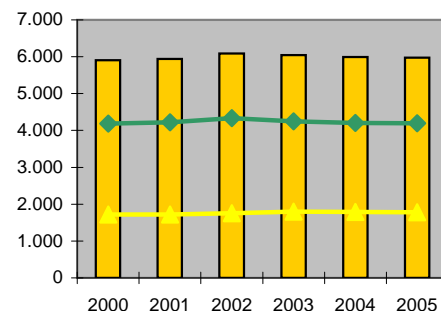
**Sardegna**



**Mezzogiorno**

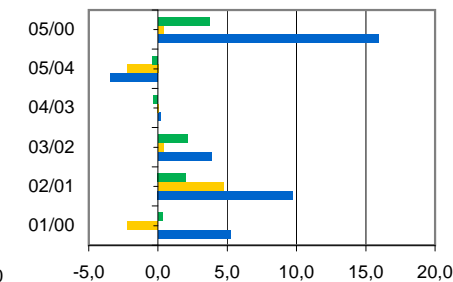
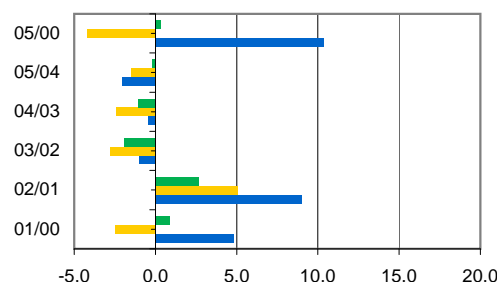
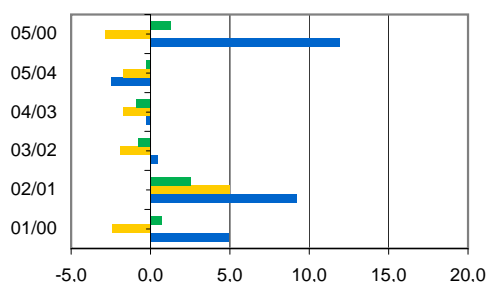


**Italia**



**Variazioni % redditi del lavoro dipendente, retribuzioni lorde totali e contributi sociali per anno e ripartizioni geografiche. Anni 2000 - 2005**

■ Sardegna    ■ Mezzogiorno    ■ Italia



**E Produzione e distribuzione di energia elettrica, di gas, di vapore e acqua**

**Dinamiche dell'ambiente di riferimento**

**Confronti territoriali Sardegna, Mezzogiorno, Italia: Occupati, Redditi, Remunerazioni, Contributi e Unità di lavoro per anno e ripartizione geografica**

Fonte: nostre elaborazioni su dati Istat, Conti economici territoriali, anni 2000 - 2005

**Unità di lavoro totali, dipendenti e indipendenti per anno e ripartizione geografica**

**Unità di lavoro totali**

media annua in migliaia

Valori assoluti	Anno	2000	2001	2002	2003	2004	2005	Unità di lavoro totali (t1 - t0)/t0 %					
								Variazioni %					
								01/00	02/01	03/02	04/03	05/04	05/00
<b>Sardegna</b>		5,5	5,5	5,7	5,5	5,4	5,1	0,0	3,6	-3,5	-1,8	-5,6	-7,3
<b>Mezzogiorno</b>		45,9	43,7	43,6	41,7	39,9	38,4	-4,8	-0,2	-4,4	-4,3	-3,8	-16,3
<b>Italia</b>		142,7	138,0	136,6	131,9	128,4	125,5	-3,3	-1,0	-3,4	-2,7	-2,3	-12,1

**Unità di lavoro dipendenti**

media annua in migliaia

Valori assoluti	Anno	2000	2001	2002	2003	2004	2005	Unità di lavoro dipendenti (t1 - t0)/t0 %					
								Variazioni %					
								01/00	02/01	03/02	04/03	05/04	05/00
<b>Sardegna</b>		5,5	5,5	5,7	5,5	5,4	5,1	0,0	3,6	-3,5	-1,8	-5,6	-7,3
<b>Mezzogiorno</b>		45,1	43,0	42,9	41,0	39,2	37,8	-4,7	-0,2	-4,4	-4,4	-3,6	-16,2
<b>Italia</b>		140,5	136,1	134,7	130,0	126,4	123,7	-3,1	-1,0	-3,5	-2,8	-2,1	-12,0

**Unità di lavoro indipendenti**

media annua in migliaia

Valori assoluti	Anno	2000	2001	2002	2003	2004	2005	Unità di lavoro indipendenti (t1 - t0)/t0 %					
								Variazioni %					
								01/00	02/01	03/02	04/03	05/04	05/00
<b>Sardegna</b>		0,0	0,0	0,0	0,0	0,0	0,0						
<b>Mezzogiorno</b>		0,8	0,7	0,7	0,7	0,7	0,6	-12,5	0,0	0,0	0,0	-14,3	-25,0
<b>Italia</b>		2,2	1,9	1,9	1,9	2,0	1,8	-13,6	0,0	0,0	5,3	-10,0	-18,2

**E Produzione e distribuzione di energia elettrica, di gas, di vapore e acqua**

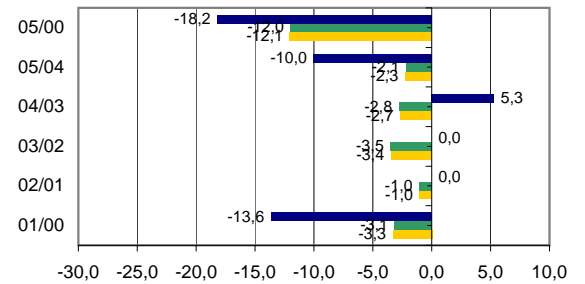
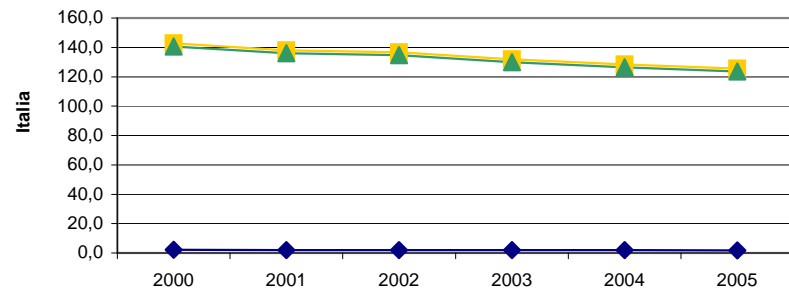
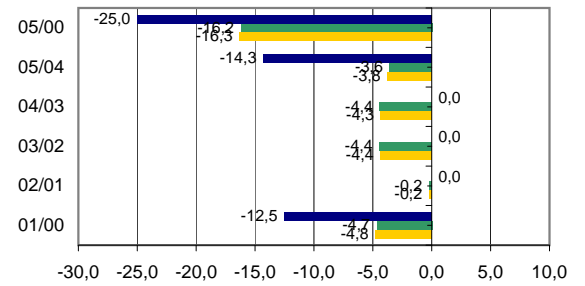
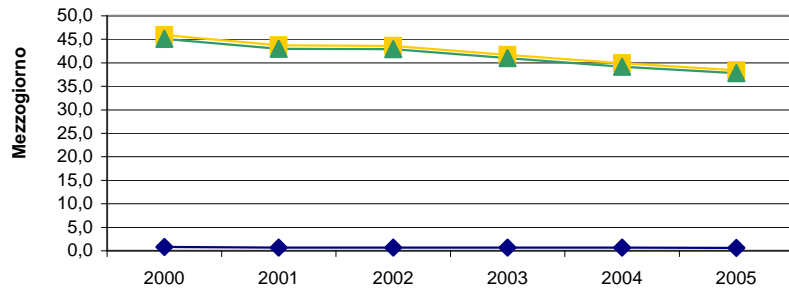
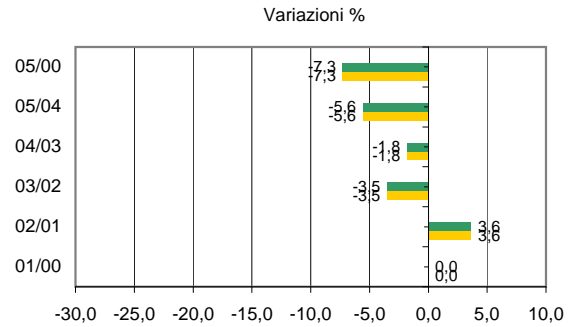
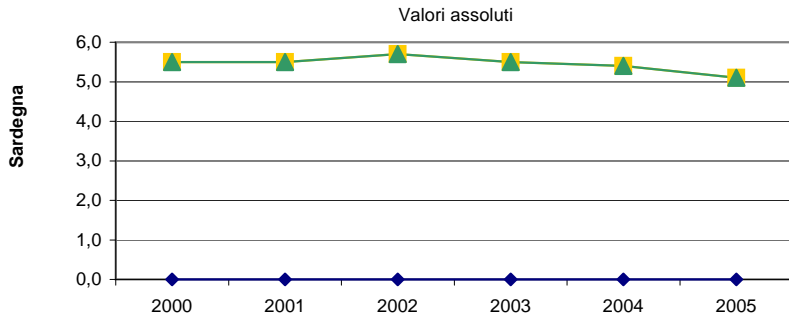
**Dinamiche dell'ambiente di riferimento**

Confronti territoriali Sardegna, Mezzogiorno, Italia: Occupati, Redditi, Remunerazioni, Contributi e Unità di lavoro per anno e ripartizione geografica

Fonte: nostre elaborazioni su dati Istat, Conti economici territoriali, anni 2000 - 2005

**Unità di lavoro, per anno e ripartizioni geografiche. Anni 2000 - 2005**

■ Unità di lavoro totali ▲ Unità di lavoro dipendenti ◆ Unità di lavoro indipendenti





**Struttura del settore**

**E Produzione e distribuzione di energia elettrica, di gas, di vapore e acqua**

**Struttura del settore**

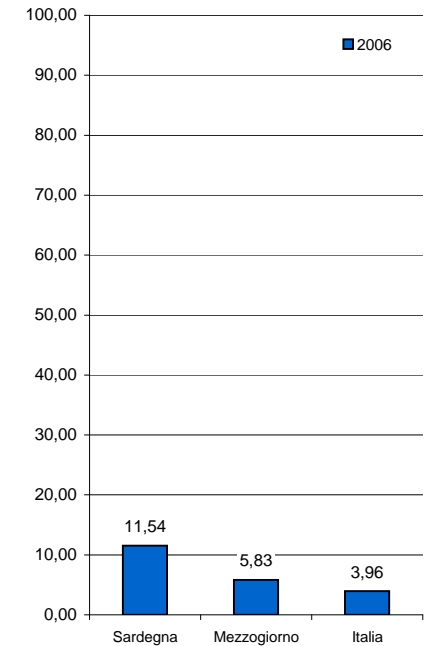
**Confronti territoriali Sardegna, Mezzogiorno ed Italia: consistenza delle imprese attive (totali e artigiane) e tassi di natalità per ripartizione geografica**

Fonte: nostre elaborazioni su dati Movimprese, anni 2000 - 2006

**Imprese attive totali ed imprese attive artigiane per ripartizione geografica, anni 2000 - 2006**

N° Imprese			di cui N° Imprese artigiane			Incidenza % delle imprese artigiane sulle imprese totali					
Anno	Sardegna	Mezzogiorno	Italia	Anno	Sardegna	Mezzogiorno	Italia	Anno	Sardegna	Mezzogiorno	Italia
2000	57	685	2.327	2000	23	90	208	2000	40,35	13,14	8,94
2001	51	691	2.397	2001	16	73	174	2001	31,37	10,56	7,26
2002	53	706	2.499	2002	14	69	168	2002	26,42	9,77	6,72
2003	56	769	2.774	2003	13	68	160	2003	23,21	8,84	5,77
2004	53	803	2.910	2004	7	63	147	2004	13,21	7,85	5,05
2005	51	799	2.995	2005	6	53	135	2005	11,76	6,63	4,51
2006	52	858	3.160	2006	6	50	125	2006	11,54	5,83	3,96

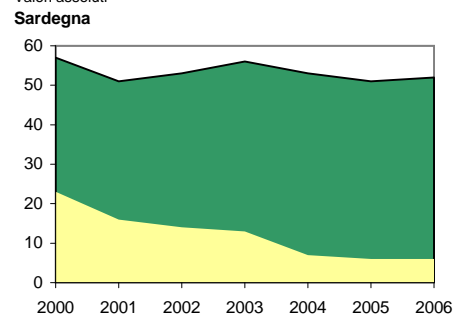
Incidenza % delle imprese artigiane valori %



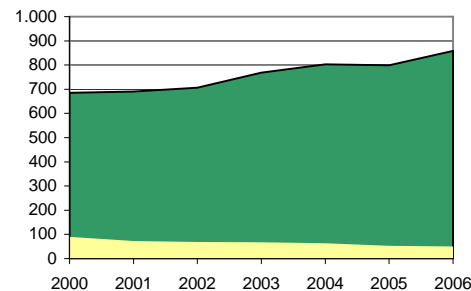
**Imprese totali e artigiane**

Valori assoluti

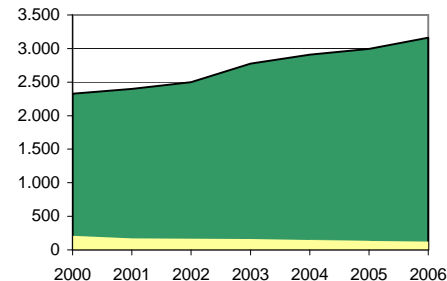
■ totali ■ artigiani



**Mezzogiorno**



**Italia**



**E Produzione e distribuzione di energia elettrica, di gas, di vapore e acqua**

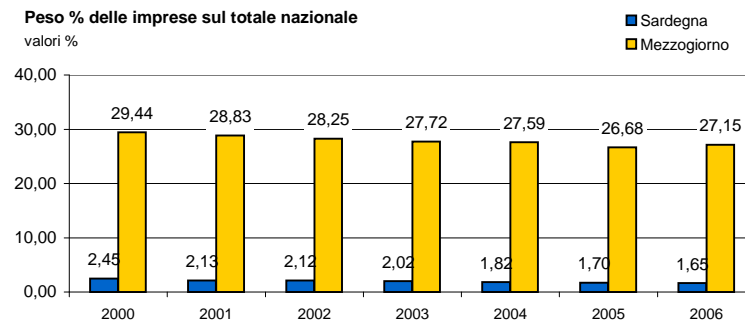
**Struttura del settore**

**Confronti territoriali Sardegna, Mezzogiorno ed Italia: consistenza delle imprese attive (totali e artigiane) e tassi di natalità per ripartizione geografica**

Fonte: nostre elaborazioni su dati Movimprese, anni 2000 - 2006

**Peso % delle imprese totali per ripartizione geografica sul totale nazionale (Italia = 100). Anni 2000 - 2006**

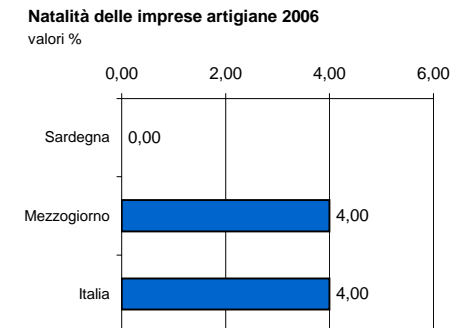
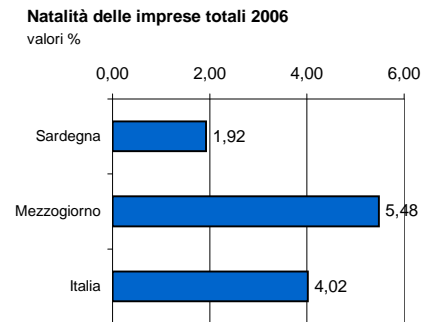
Anno	Valori %		
	Sardegna	Mezzogiorno	Italia
2000	2,45	29,44	100,0
2001	2,13	28,83	100,0
2002	2,12	28,25	100,0
2003	2,02	27,72	100,0
2004	1,82	27,59	100,0
2005	1,70	26,68	100,0
2006	1,65	27,15	100,0



**Natalità delle imprese totali e artigiane per ripartizione geografica. Anni 2000 - 2006**

Tasso di natalità: *Iscritte / Attive \*100*

Anno	Imprese totali			Anno	Imprese artigiane		
	Sardegna	Mezzogiorno	Italia		Sardegna	Mezzogiorno	Italia
2000	1,75	2,63	3,39	2000	4,35	2,22	2,88
2001	9,80	2,89	3,59	2001	0,00	4,11	2,87
2002	5,66	2,69	4,4	2002	0,00	7,25	4,76
2003	3,57	5,46	4,29	2003	0,00	4,41	1,88
2004	3,77	2,24	2,44	2004	0,00	6,35	4,08
2005	1,96	2,75	3,07	2005	0,00	7,55	5,93
2006	1,92	5,48	4,02	2006	0,00	4,00	4,00



**E Produzione e distribuzione di energia elettrica, di gas, di vapore e acqua**

**Struttura del settore**

**Confronti territoriali Sardegna, Mezzogiorno, Italia: consistenza delle imprese attive (totali e artigiane), natalità, distribuzione per forma giuridica e ripartizione geografica**

Fonte: nostre elaborazioni su dati Movimprese, Anno 2006

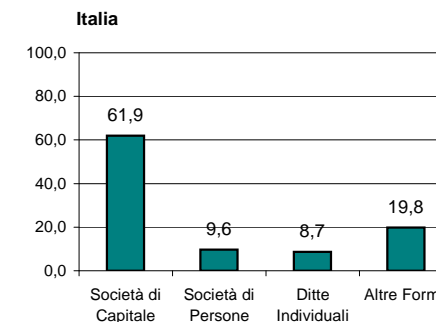
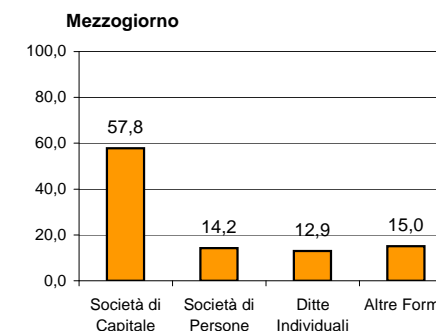
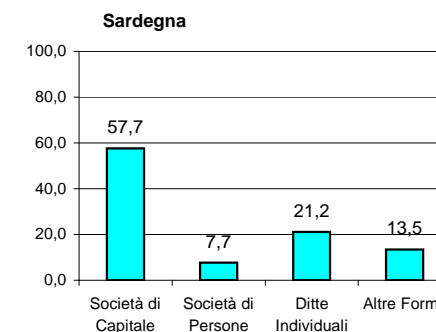
**Consistenza per forma giuridica delle imprese attive totali e artigiane e Tassi di natalità, Anno 2006**

	Società di Capitale	Società di Persone	Ditte Individuali	Altre Forme	Totale
<b>Sardegna</b>					
N°Imprese	30	4	11	7	52
%	57,7	7,7	21,2	13,5	100,0
di cui N°artigiane	0	1	5	0	6
N°artigiane /N°Impres	0,0	25,0	45,5	0,0	11,5
<b>Mezzogiorno</b>					
N°Imprese	496	122	111	129	858
%	57,8	14,2	12,9	15,0	100,0
di cui N°artigiane	3	4	43	0	50
N°artigiane /N°Impres	0,6	3,3	38,7	0,0	5,8
<b>Italia</b>					
N°Imprese	1.956	304	274	626	3.160
%	61,9	9,6	8,7	19,8	100,0
di cui N°artigiane	6	29	89	1	125
N°artigiane /N°Impres	0,3	9,5	32,5	0,2	4,0

**Tasso di natalità per forme giuridiche: imprese totali ed artigiane % 2006**

Sardegna Totali	0,0	0,0	9,1	0,0	1,9
Artigiani	0,0	0,0	0,0	0,0	0,0
Mezzogiorno Totali	6,9	0,0	9,0	2,3	5,5
Artigiani	0,0	0,0	4,7	0,0	4,0
Italia Totali	3,9	1,6	14,2	1,0	4,0
Artigiani	16,7	0,0	4,5	0,0	4,0

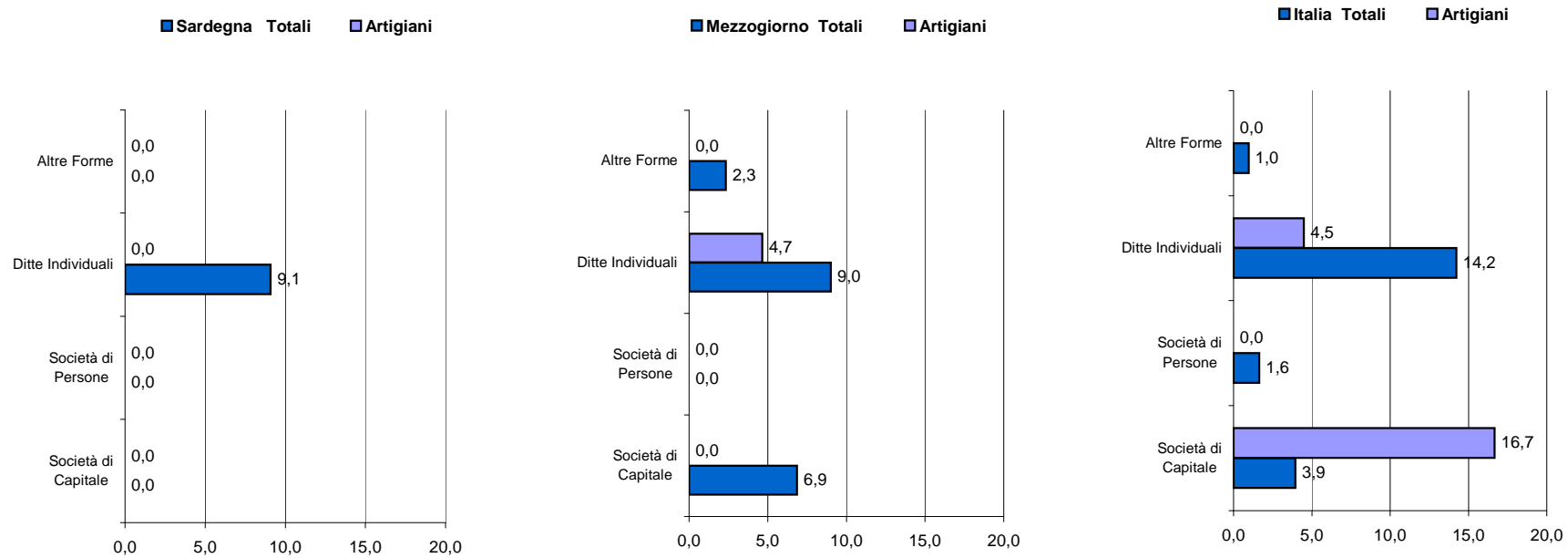
**Imprese per forma giuridica, anno 2006**  
valori %



**E Produzione e distribuzione di energia elettrica, di gas, di vapore e acqua**

**Struttura del settore**

**Natalità delle imprese per forma giuridica e per ripartizione geografica 2006**  
 valori %



**E Produzione e distribuzione di energia elettrica, di gas, di vapore e acqua**

**Struttura del settore**

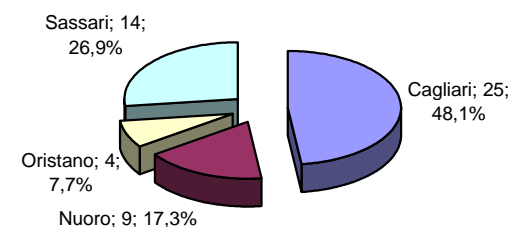
Confronti per provincia storica in Sardegna: consistenza delle imprese attive (totali e artigiane) e distribuzione per forma giuridica

Fonte: nostre elaborazioni su dati Movimprese, Anno 2006

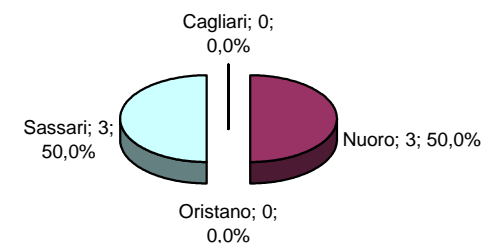
**Imprese attive totali e artigiane per forma giuridica e per provincia storica. Sardegna, Anno 2006**

	Società di Capitale	Società di Persone	Ditte Individuali	Altre Forme	Totale
<b>Cagliari</b>					
N°Imprese	17	2	3	3	25
%	68,0	8,0	12,0	12,0	100,0
di cui N°artigiane	0	0	0	0	0
N°artigiane /N°Imprese	0,0	0,0	0,0	0,0	0,0
<b>Nuoro</b>					
N°Imprese	2	1	4	2	9
%	22,2	11,1	44,4	22,2	100,0
di cui N°artigiane	0	1	2	0	3
N°artigiane /N°Imprese	0,0	100,0	50,0	0,0	33,3
<b>Oristano</b>					
N°Imprese	2	1	0	1	4
%	50,0	25,0	0,0	25,0	100,0
di cui N°artigiane	0	0	0	0	0
N°artigiane /N°Imprese	0,0	0,0	0,0	0,0	0,0
<b>Sassari</b>					
N°Imprese	9	0	4	1	14
%	64,3	0,0	28,6	7,1	100,0
di cui N°artigiane	0	0	3	0	3
N°artigiane /N°Imprese	0,0	0,0	75,0	0,0	21,4

Imprese attive totali per provincia storica nel 2006



Artigiane attive per provincia storica nel 2006



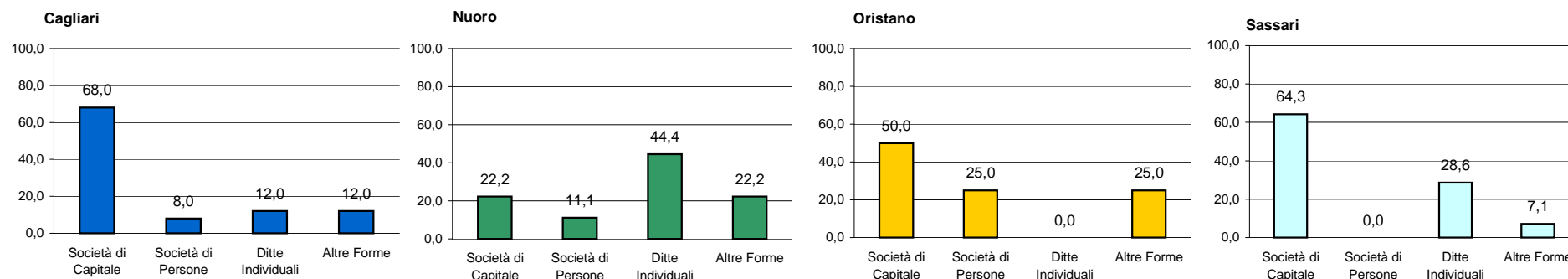
**E Produzione e distribuzione di energia elettrica, di gas, di vapore e acqua**

**Struttura del settore**

Confronti per provincia storica in Sardegna: consistenza delle imprese attive (totali e artigiane) e distribuzione per forma giuridica

Fonte: nostre elaborazioni su dati Movimprese, Anno 2006

Distribuzione delle imprese per forma giuridica nelle provincie storiche, anno 2006  
 valori %



**E Produzione e distribuzione di energia elettrica, di gas, di vapore e acqua**

**Struttura del settore**

Confronti per provincia storica in Sardegna: consistenza delle imprese attive (totali e artigiane) e distribuzione per forma giuridica

Fonte: nostre elaborazioni su dati Movimprese, Anno 2006

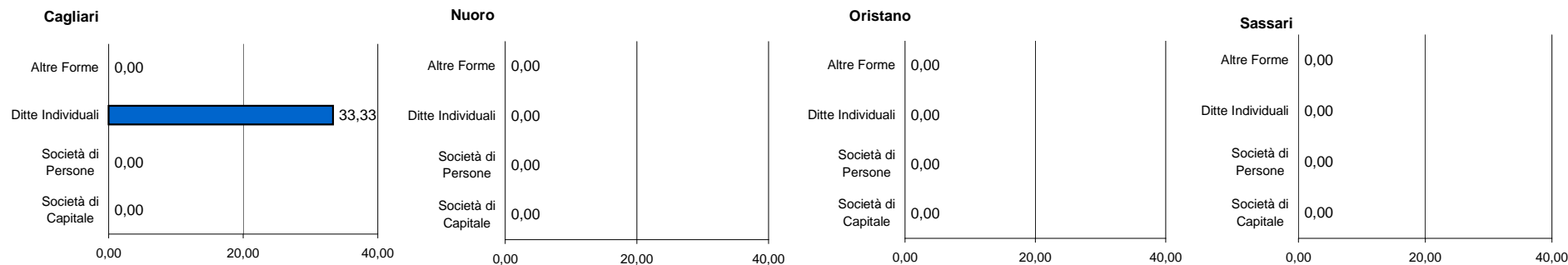
**Natalità per forma giuridica e per provincia storica. Sardegna, Anno 2006**

Tasso di natalità Imprese Totali: (Iscritte/Attive) \* 100

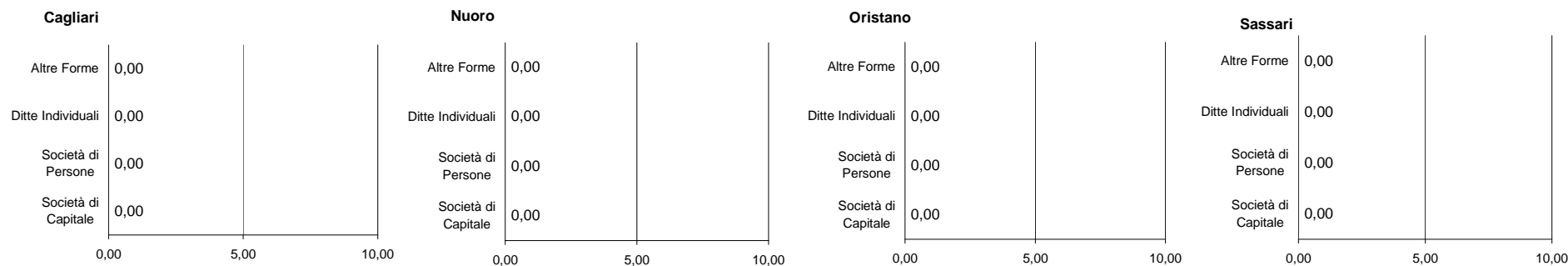
Tasso di natalità Imprese Artigiane: (Iscritte/Attive) \* 100

	Tasso di natalità Imprese Totali: (Iscritte/Attive) * 100					Tasso di natalità Imprese Artigiane: (Iscritte/Attive) * 100				
	Società di Capitale	Società di Persone	Ditte Individuali	Altre Forme	Totale	Società di Capitale	Società di Persone	Ditte Individuali	Altre Forme	Totale
Cagliari	0,00	0,00	33,33	0,00	4,00	0,00	0,00	0,00	0,00	0,00
Nuoro	0,00	0,00	0,00	0,00	0,00	0,00	0,00	0,00	0,00	0,00
Oristano	0,00	0,00	0,00	0,00	0,00	0,00	0,00	0,00	0,00	0,00
Sassari	0,00	0,00	0,00	0,00	0,00	0,00	0,00	0,00	0,00	0,00

Tasso di natalità Imprese Totali: (Iscritte/Attive) \* 100



Tasso di natalità Imprese Artigiane: (Iscritte/Attive) \* 100





**Condotta e Performance delle imprese**



**E Produzione e distribuzione di energia elettrica, di gas, di vapore e acqua**

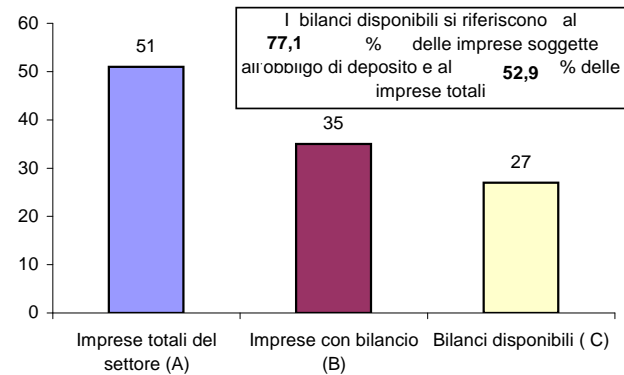
**Condotta e performance delle imprese**

**Copertura delle informazioni di bilancio: numerosità delle imprese e dei bilanci disponibili - Valori assoluti e percentuali**

Fonte: nostre elaborazioni sui dati della sezione regionale del Nab - Banca dati dei bilanci dell'Osservatorio Economico, anni 2003 - 2005

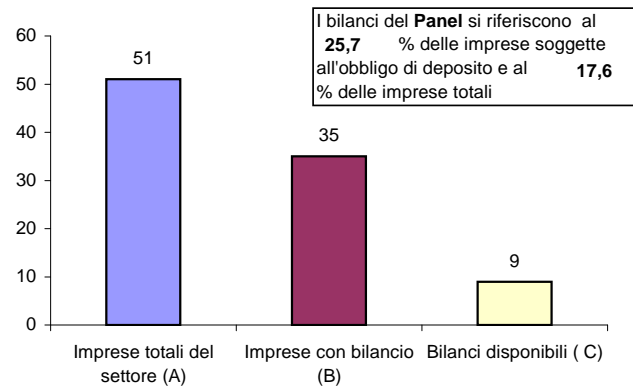
**Consistenza settoriale delle imprese dei bilanci disponibili nel 2005**

	<b>N / A</b>	<b>N / B</b>
<b>N Numero</b>	<b>Copertura</b>	<b>Copertura</b>
<b>Imprese</b>	<b>%</b>	<b>%</b>
	v.a.	%
Imprese totali del settore (A)	51	100,0
Imprese con bilancio (B)	35	68,6
Bilanci disponibili (C)	27	52,9
		<b>77,1</b>



**Panel settoriale triennale: consistenza delle imprese dei bilanci disponibili nel triennio 2003-2005**

	<b>N / A</b>	<b>N / B</b>
<b>N Numero</b>	<b>Copertura</b>	<b>Copertura</b>
<b>Imprese</b>	<b>%</b>	<b>%</b>
	v.a.	%
Imprese totali del settore (A)	51	100,0
Imprese con bilancio (B)	35	68,6
Bilanci disponibili (C)	9	17,6
		<b>25,7</b>



**E Produzione e distribuzione di energia elettrica, di gas, di vapore e acqua**

**Condotta e performance delle imprese**

Bilancio Aggregato di un Panel settoriale di imprese della Sardegna, per voce di conto ed anno - Valori somma in migliaia di euro

Fonte: nostre elaborazioni su un panel d'impresе della sezione regionale del Nab - Banca dati dei bilanci dell'Osservatorio Economico, anni 2003 - 2005

**Stato Patrimoniale Aggregato**

valori somma - in migliaia di Euro

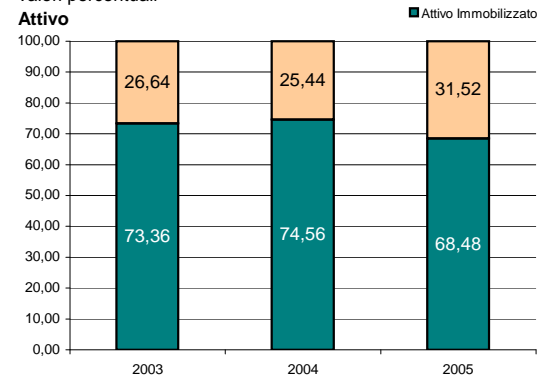
Attivo	N° Imprese		9			
	2003	%	2004	%	2005	%
Immobilizzazioni immateriali nette	114.183	10,33	104.966	9,02	96.336	7,52
Immobilizzazioni materiali nette	612.419	55,41	683.701	58,75	709.448	55,37
<i>Immobilizzazioni materiali in corso</i>	12.820	1,16	4.748	0,41	12.817	1,00
Immobilizzazioni finanziarie nette	84.222	7,62	78.981	6,79	71.604	5,59
<b>Attivo Immobilizzato</b>	<b>810.824</b>	<b>73,36</b>	<b>867.648</b>	<b>74,56</b>	<b>877.388</b>	<b>68,48</b>
Rimanenze	23.833	2,16	24.442	2,10	25.010	1,95
Crediti	129.114	11,68	130.295	11,20	184.569	14,41
Liquidità	141.506	12,80	141.287	12,14	194.261	15,16
Altre attività	6	0,00	5	0,00	27	0,00
<b>Attivo corrente</b>	<b>294.459</b>	<b>26,64</b>	<b>296.029</b>	<b>25,44</b>	<b>403.867</b>	<b>31,52</b>
<b>Totale attivo</b>	<b>1.105.283</b>	<b>100,00</b>	<b>1.163.677</b>	<b>100,00</b>	<b>1.281.255</b>	<b>100,00</b>

**Passivo e Netto**

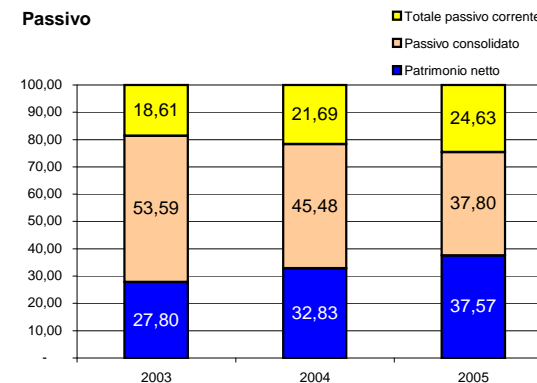
	2003	%	2004	%	2005	%
Capitale sociale	33.680	3,05	33.631	2,89	33.981	2,65
Riserve	15.605	1,41	14.314	1,23	48.544	3,79
Fondi particolari	133.468	12,08	133.468	11,47	133.468	10,42
Utile (o perdita) a nuovo	32.979	2,98	67.272	5,78	144.651	11,29
Utile (o perdita) di esercizio	91.560	8,28	133.407	11,46	120.748	9,42
<b>Patrimonio netto</b>	<b>307.292</b>	<b>27,80</b>	<b>382.092</b>	<b>32,83</b>	<b>481.392</b>	<b>37,57</b>
Fondi accantonati	572	0,05	41.216	3,54	57.886	4,52
Debiti consolidati	591.730	53,54	487.987	41,93	426.413	33,28
<b>Passivo consolidato</b>	<b>592.302</b>	<b>53,59</b>	<b>529.203</b>	<b>45,48</b>	<b>484.299</b>	<b>37,80</b>
<b>Totale capitali permanenti</b>	<b>899.594</b>	<b>81,39</b>	<b>911.295</b>	<b>78,31</b>	<b>965.691</b>	<b>75,37</b>
Debiti finanziari di esercizio	122.555	11,09	176.580	15,17	256.021	19,98
Debiti commerciali	40.224	3,64	68.161	5,86	36.698	2,86
Debiti tributari	40.069	3,63	5.030	0,43	20.997	1,64
Debiti diversi a breve termine	0	-	0	-	0	0,00
Altre passività	2.841	0,26	2.611	0,22	1.848	0,14
<b>Totale passivo corrente</b>	<b>205.689</b>	<b>18,61</b>	<b>252.382</b>	<b>21,69</b>	<b>315.564</b>	<b>24,63</b>
<b>Totale passivo e netto</b>	<b>1.105.283</b>	<b>100,00</b>	<b>1.163.677</b>	<b>100,00</b>	<b>1.281.255</b>	<b>100,00</b>

Composizione % dello Stato Patrimoniale

valori percentuali



Passivo



## E Produzione e distribuzione di energia elettrica, di gas, di vapore e acqua

### Condotta e performance delle imprese

Bilancio Aggregato di un Panel settoriale di imprese della Sardegna, per voce di conto ed anno - Valori somma in migliaia di euro

Fonte: nostre elaborazioni su un panel d'impresе della sezione regionale del Nab - Banca dati dei bilanci dell'Osservatorio Economico, anni 2003 - 2005

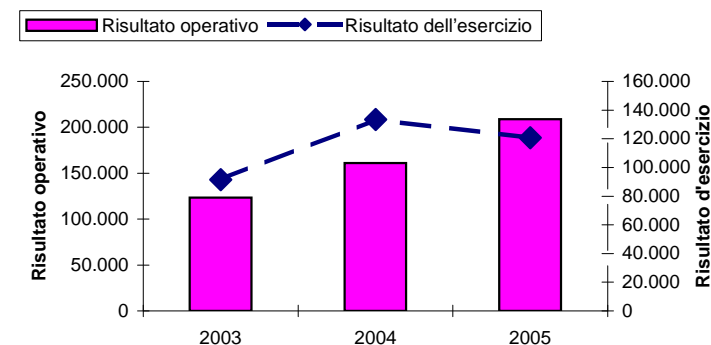
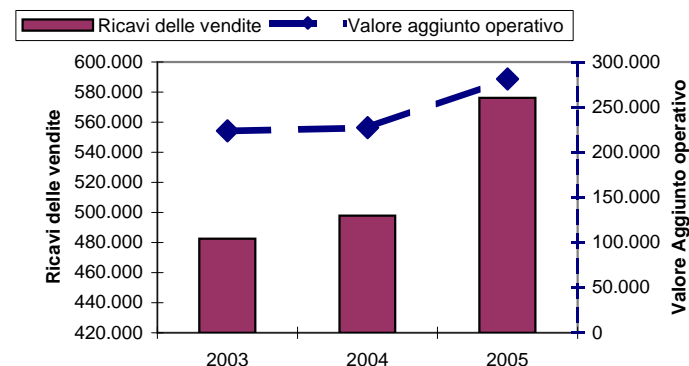
### Conto Economico aggregato

valori somma - in migliaia di Euro

	N°		9			
	Imprese					
	2003	%	2004	%	2005	%
<b>Ricavi delle vendite</b>	<b>482.464</b>	<b>100,00</b>	<b>497.847</b>	<b>100,00</b>	<b>576.219</b>	<b>100,00</b>
<i>Variazione lavori in corso semilavorati e prodotti finiti</i>	-653	0,14	150	0,03	-435	0,08
<i>Prodotti per uso interno</i>	4.700	0,97	3.806	0,76	3.413	0,59
<i>Contributi in c/esercizio</i>	236	0,05	350	0,07	216	0,04
<i>Ricavi accessori diversi</i>	1.799	0,37	1.799	0,36	2.285	0,40
<b>Valore della produzione</b>	<b>488.546</b>	<b>101,26</b>	<b>503.952</b>	<b>101,23</b>	<b>581.698</b>	<b>100,95</b>
<i>Consumi di materie</i>	111.403	23,09	124.650	25,04	152.062	26,39
<i>Costi di servizi vari</i>	153.401	31,80	152.125	30,56	148.314	25,74
<b>Costo della produzione</b>	<b>264.804</b>	<b>54,89</b>	<b>276.775</b>	<b>55,59</b>	<b>300.376</b>	<b>52,13</b>
<b>Valore aggiunto operativo</b>	<b>223.742</b>	<b>46,37</b>	<b>227.177</b>	<b>45,63</b>	<b>281.322</b>	<b>48,82</b>
<i>Costo del lavoro</i>	3.974	0,82	4.954	1,00	4.817	0,84
<b>MOL</b>	<b>219.768</b>	<b>45,55</b>	<b>222.223</b>	<b>44,64</b>	<b>276.505</b>	<b>47,99</b>
<i>Ammortamenti</i>	96.216	19,94	61.189	12,29	65.157	11,31
<i>Accantonamenti e svalutazioni</i>	59	0,01	9	0,00	2.602	0,45
<i>Ammortamenti accantonamenti svalutazioni</i>	96.275	19,95	61.198	12,29	67.759	11,76
<b>Risultato operativo</b>	<b>123.493</b>	<b>25,60</b>	<b>161.025</b>	<b>32,34</b>	<b>208.746</b>	<b>36,23</b>
<i>Proventi finanziari</i>	60.130	12,46	77.535	15,57	8.252	1,43
<i>Oneri finanziari</i>	30.126	6,24	23.420	4,70	20.672	3,59
<b>Risultato al netto degli oneri finanziari</b>	<b>153.497</b>	<b>31,82</b>	<b>215.140</b>	<b>43,21</b>	<b>196.326</b>	<b>34,07</b>
<i>Saldo della gestione straordinaria</i>	-519	0,11	-315	0,06	0	-
<b>Risultato ante imposte</b>	<b>152.978</b>	<b>31,71</b>	<b>214.825</b>	<b>43,15</b>	<b>196.326</b>	<b>34,07</b>
<i>Imposte sul reddito</i>	61.410	12,73	54.171	10,88	75.029	13,02
<i>Imposte degli esercizi precedenti</i>	4	0,00	27.247	5,47	545	0,09
<i>Rettifiche</i>	-4	0,00	0	-	-4	0,00
<b>Risultato dell'esercizio</b>	<b>91.560</b>	<b>18,98</b>	<b>133.407</b>	<b>26,80</b>	<b>120.748</b>	<b>20,96</b>

#### I Principali Aggregati dal 2003 al 2005

valori somma (migliaia di euro)



**SardegnaStatistiche**  
**Schede di settore**

**E** **Produzione e distribuzione di energia elettrica, di gas, di vapore e acqua**

**Condotta e performance delle imprese**

**Analisi della distribuzione del valore aggiunto tra i fattori primari - Valori somma in migliaia di euro**

Fonte: nostre elaborazioni su un panel d'impresе della sezione regionale del Nab - Banca dati dei bilanci dell'Osservatorio Economico, anni 2003 - 2005

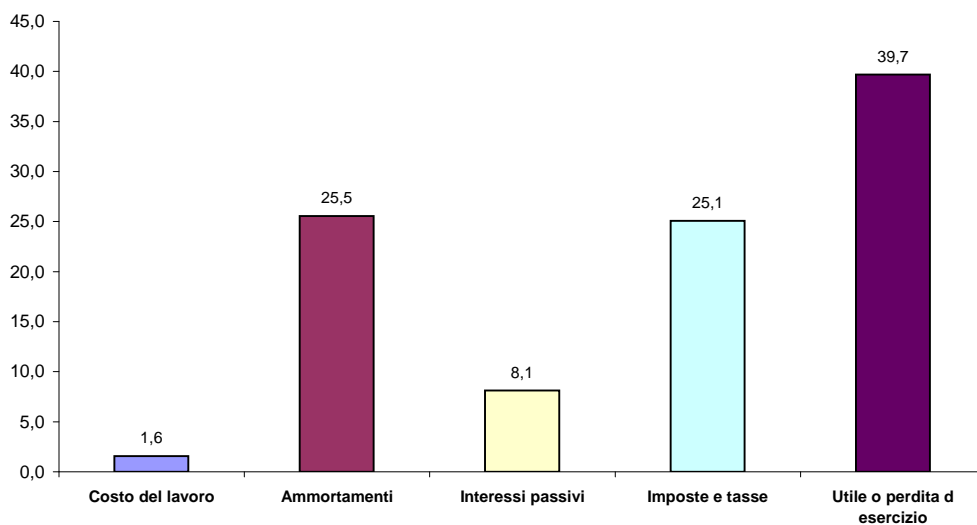
**Distribuzione del Valore Aggiunto tra i fattori primari**

N° Imprese

9

	2003	%	2004	%	2005	%	Media	%
<b>Valore Aggiunto Operativo</b>	<b>223.742</b>	<b>79,6</b>	<b>227.177</b>	<b>74,8</b>	<b>281.322</b>	<b>98,2</b>	<b>244.080</b>	<b>84,0</b>
Saldo ricavi ed oneri diversi	57.837	20,6	76.799	25,3	5.177	1,8	46.604	16,0
Saldo gestione straordinaria	-519	-0,2	-315	-0,1	0	0,0	-278	-0,1
<b>Valore aggiunto Complessivo</b>	<b>281.060</b>	<b>100,0</b>	<b>303.661</b>	<b>100,0</b>	<b>286.499</b>	<b>100,0</b>	<b>290.407</b>	<b>100,0</b>
Costo del lavoro	3.974	1,4	4.954	1,6	4.817	1,7	4.582	1,6
Ammortamenti	96.216	34,2	61.189	20,2	65.157	22,7	74.187	25,5
Interessi passivi	27.892	9,9	22.693	7,5	20.199	7,1	23.595	8,1
Imposte e tasse	61.414	21,9	81.418	26,8	75.574	26,4	72.802	25,1
Utile o perdita d esercizio	91.560	32,6	133.407	43,9	120.748	42,1	115.238	39,7

Distribuzione media del Valore Aggiunto tra i fattori primari (2003-2005) - Valori medi %



**E** **Produzione e distribuzione di energia elettrica, di gas, di vapore e acqua**

**Condotta e performance delle imprese**

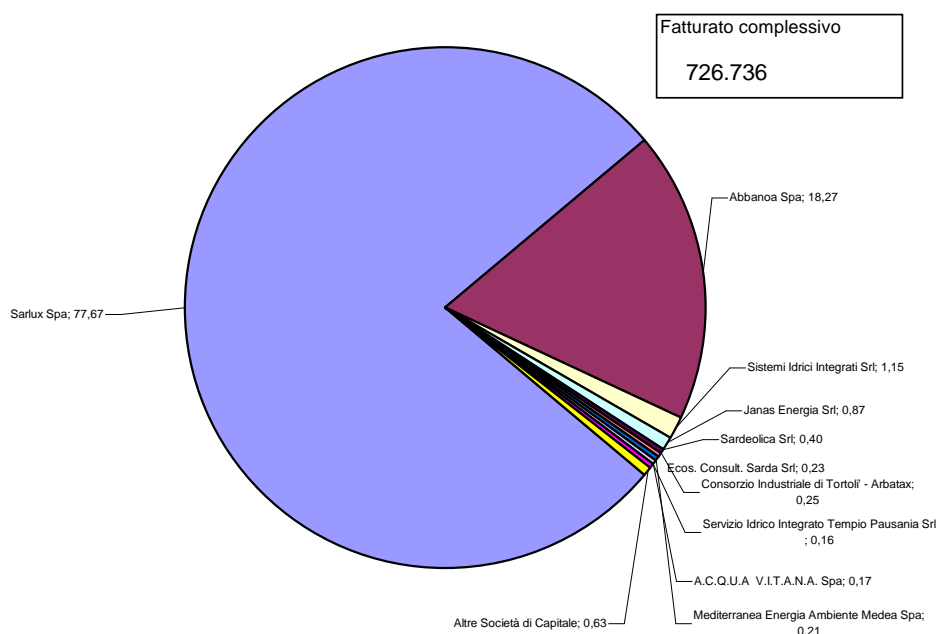
**Analisi della concentrazione del settore - Valori in migliaia di euro**

Fonte: nostre elaborazioni sui dati della sezione regionale del Nab - Banca dati dei bilanci dell'Osservatorio Economico, anno 2005

**Analisi della Concentrazione per fatturato**

**N° Imprese** 27

Nome delle prime 10 società	Attività economica	Fatturato	Quota % di Mercato	% Cumulata
Sarlux Spa	Energia Elettrica, Gas	564.446	77,67	77,67
Abbanoa Spa	Raccolta, Depurazione e Distribu:	132.765	18,27	95,94
Sistemi Idrici Integrati Srl	Raccolta, Depurazione e Distribu:	8.352	1,15	97,09
Janas Energia Srl	Energia Elettrica, Gas	6.306	0,87	97,95
Sardeolica Srl	Energia Elettrica, Gas	2.893	0,40	98,35
Consorzio Industriale di Tortoli' - Arbatax	Raccolta, Depurazione e Distribu:	1.834	0,25	98,60
Ecos. Consult. Sarda Srl	Raccolta, Depurazione e Distribu:	1.676	0,23	98,84
Mediterranea Energia Ambiente Medea Spa	Energia Elettrica, Gas	1.494	0,21	99,04
A.C.Q.U.A V.I.T.A.N.A. Spa	Raccolta, Depurazione e Distribu:	1.257	0,17	99,21
Servizio Idrico Integrato Tempio Pausania Srl	Raccolta, Depurazione e Distribu:	1.135	0,16	99,37
Altre Società di Capitale	Attività del settore	4.578	0,63	100,00



**E Produzione e distribuzione di energia elettrica, di gas, di vapore e acqua**

**Condotta e performance delle imprese**

**Parametri di riferimento ed indicatori di bilancio delle imprese della Sardegna - Valori medi per parametro ed anno**

Fonte: nostre elaborazioni sui dati della sezione regionale del Nab - Banca dati dei bilanci dell'Osservatorio Economico, anni 2003 - 2005

**Variabili di posizionamento ed indicatori di sviluppo per anno di bilancio**

valori medi

**Variabili di Posizionamento** (valori in migliaia di euro)

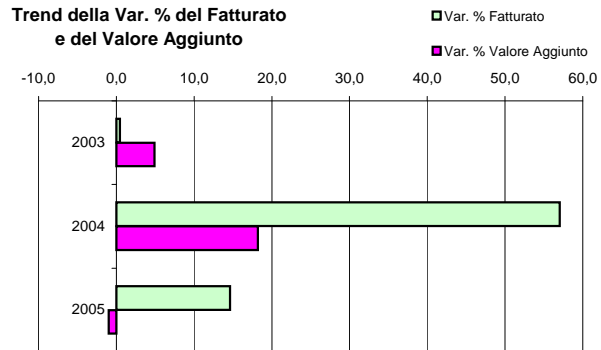
Anno	N° Imprese	Utile o Perdita d'esercizio	Fatturato	Valore Aggiunto	Attivo	Capitale Netto
2003	15	1	509	199	1.523	235
2004	26	-2	511	170	1.142	163
2005	27	-1	410	171	1.282	211

**Indicatori di Sviluppo**

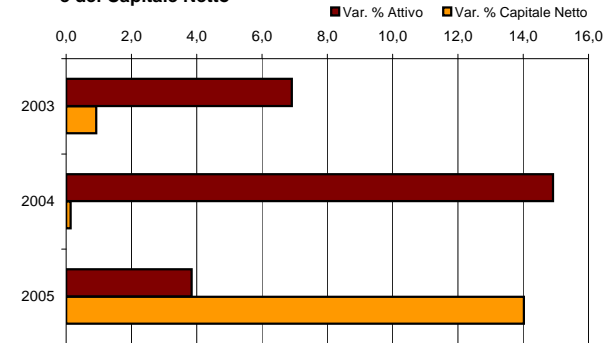
Anno	N° Imprese	Var. % Fatturato	Var. % Valore Aggiunto	Var. % Costo del lavoro	Var. % Costi per Servizi	Var. % Mol
2003	15	0,4	4,9	16,3	7,3	-6,3
2004	26	57,0	18,2	31,6	4,7	17,1
2005	27	14,6	-1,0	4,3	2,3	7,9

Anno	N° Imprese	Var. % Mon	Var. % Oneri finanziari	Var. % Valore della produzione	Var. % Attivo	Var. % Capitale Netto
2003	15	-28,8	-14,9	-0,9	6,9	0,9
2004	26	32,6	0,0	9,5	14,9	0,1
2005	27	-8,2	0,0	12,2	3,8	14,0

**Trend della Var. % del Fatturato e del Valore Aggiunto**



**Trend della Var. % dell'Attivo e del Capitale Netto**





**E Produzione e distribuzione di energia elettrica, di gas, di vapore e acqua**

**Condotta e performance delle imprese**

**Parametri di riferimento ed indicatori di bilancio delle imprese della Sardegna - Valori mediani per parametro ed anno**

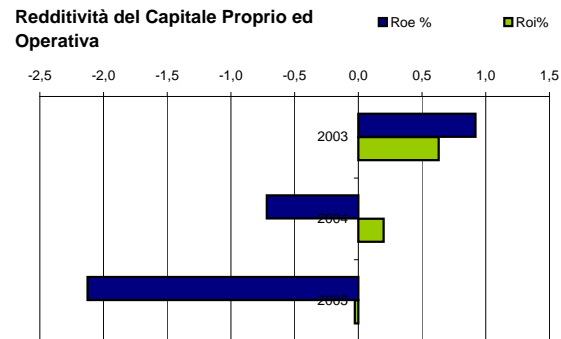
Fonte: nostre elaborazioni sui dati della sezione regionale del Nab - Banca dati dei bilanci dell'Osservatorio Economico, anni 2003 - 2005

**Indicatori di Redditività e di Produttività per anno di bilancio**

valori mediani

**Indicatori di Redditività**

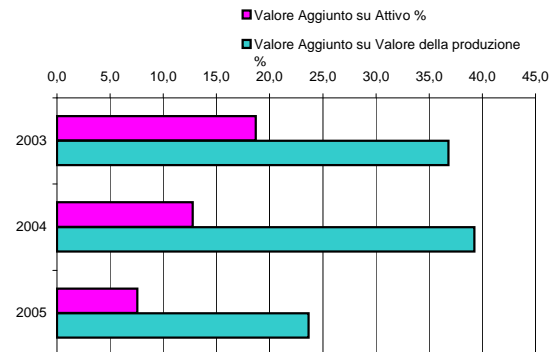
Anno	N° Imprese	Roe %	Roi%	Ros %	Turnover	Cash flow operating su Attivo %
2003	15	0,9	0,6	3,9	0,4	18,1
2004	26	-0,7	0,2	3,9	0,4	14,7
2005	27	-2,1	0,0	2,9	0,4	3,1



**Indicatori di Produttività**

Anno	N° Imprese	Valore Aggiunto su Attivo %	Valore Aggiunto su Valore della produzione %	Valore Aggiunto su Costo del lavoro
2003	15	18,7	36,8	1,2
2004	26	12,8	39,2	1,5
2005	27	7,5	23,7	1,2

**Incidenza % del Valore Aggiunto sul Valore della Produzione**



**E Produzione e distribuzione di energia elettrica, di gas, di vapore e acqua**

**Condotta e performance delle imprese**

Parametri di riferimento ed indicatori di bilancio delle imprese della Sardegna - Valori mediани per parametro ed anno

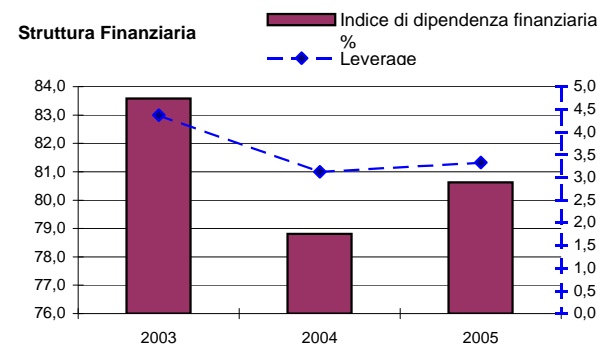
Fonte: nostre elaborazioni sui dati della sezione regionale del Nab - Banca dati dei bilanci dell'Osservatorio Economico, anni 2003 - 2005

**Indicatori di Struttura, di Gestione del Circolante e della Liquidità per anno di bilancio**

valori mediани

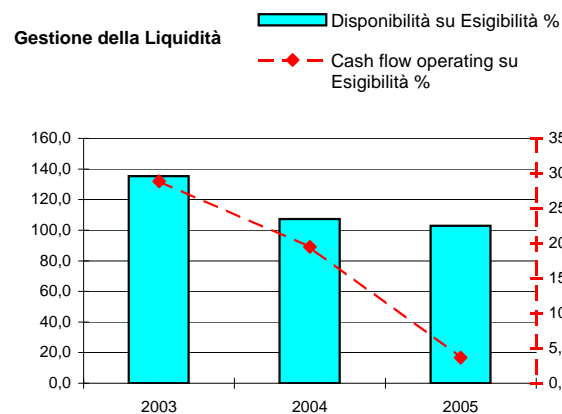
**Struttura dei Finanziamenti**

Anno	N° Imprese	Capitalizzazioni %	Riserve / Attività %	Indice di dipendenza finanziaria %	Passività a BT su Passività %	Leverage
2003	15	16,7	1,3	83,6	75,1	4,4
2004	26	21,2	0,3	78,8	90,8	3,1
2005	27	19,4	0,0	80,6	88,3	3,3



**Gestione del Circolante e della Liquidità**

Anno	N° Imprese	Disponibilità su Esigibilità %	Cash flow operating su Esigibilità	Days inventory gg
2003	15	135,4	28,8	273,6
2004	26	107,3	19,5	163,3
2005	27	103,0	3,7	263,4



---

**E      Produzione e distribuzione di energia elettrica, di gas, di vapore e acqua**

---

Definizione del settore

Produzione e distribuzione di energia elettrica, gas e acqua

Fonte: Istat, Classificazione delle Attività economiche. Ateco 2002 derivata dalla Nace Rev. 1.1

Il comparto dell' energia, gas, e acqua è definito dalla classificazione Ateco2002 con la sezione E ed include l'attività di fornitura di energia elettrica, gas naturale, vapore ed acqua attraverso la gestione di infrastrutture permanenti di rete con linee, condotte o tubature. La estensione della rete gestita non è determinante, Sono incluse la produzione e la distribuzione di elettricità, gas, vapore, acqua e simili in complessi industriali e condomini. La produzione, gestione delle infrastrutture a rete e distribuzione agli utenti finali possono essere eseguite da una o più unità economiche.