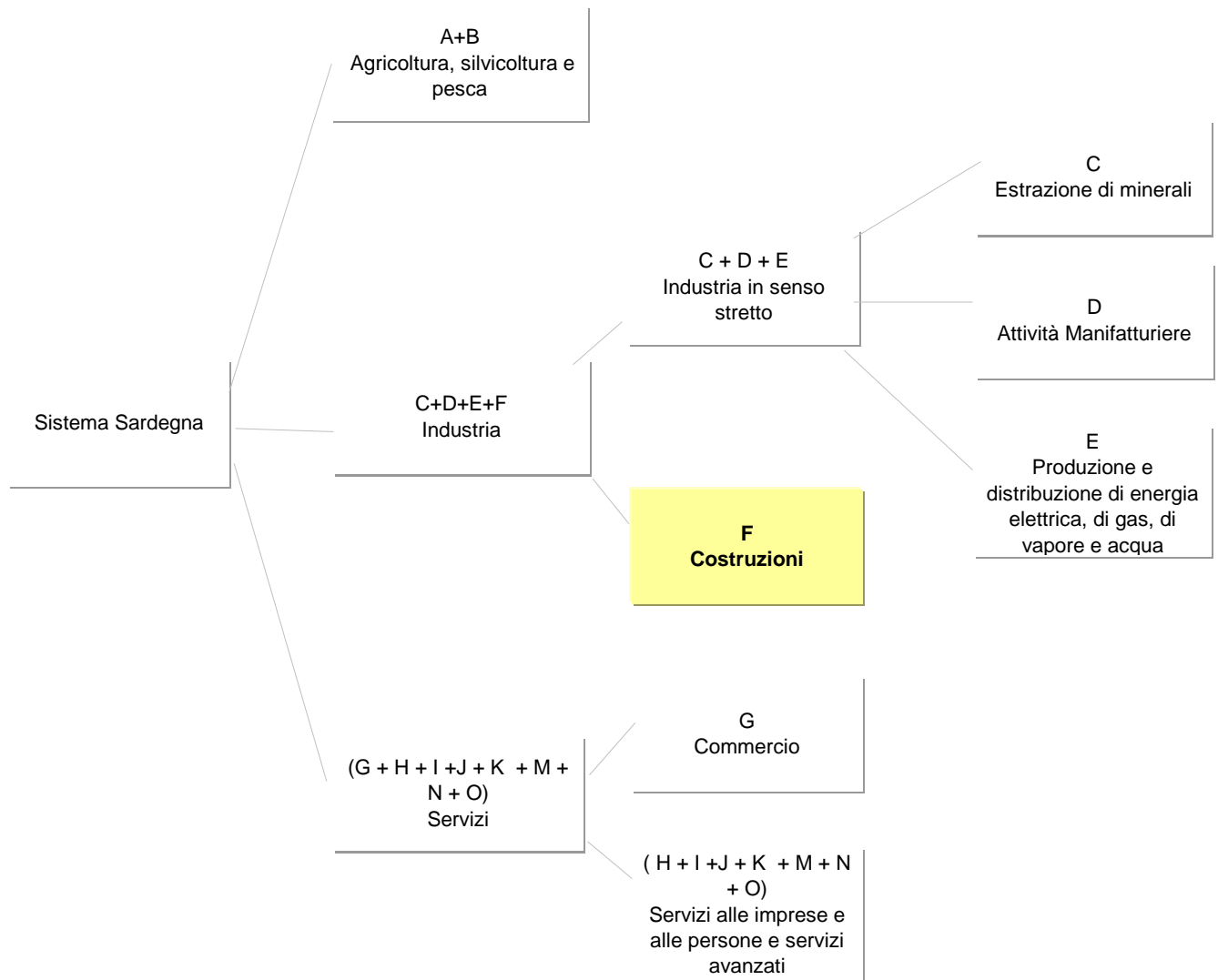


Schede di settore

Costruzioni

Aggiornamento Gennaio 2008



F Costruzioni

Dinamiche dell'ambiente di riferimento

- 0 [Incidenza del settore nel sistema produttivo nazionale e regionale - confronti settoriali e territoriali Sardegna, Mezzogiorno, Italia: Valore aggiunto ai prezzi base e Occupati](#)
 - Valore aggiunto ai prezzi base per ripartizione geografica e per macroclassi di attività economica
 - Occupati totali per ripartizione geografica e per macroclassi di attività economica
- 1 [Confronti territoriali Sardegna, Mezzogiorno, Italia: Valore aggiunto ai prezzi base, produttività per unità di lavoro \(ULA\) e Investimenti fissi per anno e ripartizione geografica](#)
 - Valore aggiunto ai prezzi base per anno e ripartizione geografica
 - Produttività del lavoro
 - Investimenti fissi per branca proprietaria
- 2 [Confronti territoriali Sardegna, Mezzogiorno, Italia: Occupati, Redditi, Remunerazioni, Contributi e Unità di lavoro per anno e ripartizione geografica](#)
 - Occupati totali
 - Occupati dipendenti
 - Occupati indipendenti
 - Redditi da lavoro dipendente
 - Remunerazioni lorde totali
 - Contributi sociali
 - Unità di lavoro totali
 - Unità di lavoro dipendenti
 - Unità di lavoro indipendenti

Struttura del settore

- 3 [Confronti territoriali Sardegna, Mezzogiorno, Italia: consistenza delle imprese attive \(totali e artigiane\), distribuzione per forma giuridica e ripartizione geografica](#)
 - Imprese attive totali ed imprese attive artigiane per ripartizione geografica, anni 2000 - 2006
 - Peso % delle imprese totali per ripartizione geografica sul totale nazionale (Italia = 100). Anni 2000 - 2006
- 4 [Consistenza per forma giuridica delle imprese attive totali e artigiane e Tassi di natalità, Anno 2006](#)
- 5 [Confronti per provincia storica in Sardegna: consistenza delle imprese attive \(totali e artigiane\) e distribuzione per forma giuridica](#)

Condotta e performance

- 7 [Copertura delle informazioni di bilancio: numerosità delle imprese e dei bilanci disponibili - Valori assoluti e percentuali](#)
 - Consistenza settoriale delle imprese dei bilanci disponibili nel 2005
 - Panel settoriale triennale: consistenza delle imprese dei bilanci disponibili nel triennio 2003-2005
- 8 [Bilancio Aggregato di un Panel settoriale di imprese della Sardegna per voce di conto ed anno - Valori somma in migliaia di euro](#)
- 8 - [Stato Patrimoniale Aggregato](#)
- 9 - [Conto Economico Aggregato](#)
- 10 [Analisi della distribuzione del valore aggiunto tra i fattori primari](#)
- 11 [Analisi della Concentrazione per fatturato](#)
- 12 [Parametri di riferimento ed indicatori di bilancio delle imprese della Sardegna - Valori mediani per parametro ed anno](#)
- 12 - [Variabili di posizionamento ed indicatori di sviluppo per anno di bilancio](#)
- 13 - [Indicatori di Redditività e di Produttività per anno di bilancio](#)
- 14 - [Indicatori di Struttura, di Gestione del Circolante e della Liquidità per anno di bilancio](#)

Note/Definizione

Dinamiche dell'ambiente di riferimento

F Costruzioni
Dinamiche dell'ambiente di riferimento

Incidenza del settore nel sistema produttivo nazionale e regionale - confronti settoriali e territoriali Sardegna, Mezzogiorno, Italia:
Valore aggiunto ai prezzi base e Occupati

Fonte: nostre elaborazioni su dati Istat, Conti economici territoriali, anni 2000 - 2005

Valore aggiunto ai prezzi base per ripartizione geografica e per sottosettori del comparto dell'industria

milioni di euro - valori concatenati - anno di riferimento 2000

Valori assoluti

	2004			2005		
	Sardegna	Mezzogiorno	Italia	Sardegna	Mezzogiorno	Italia
Industria	4.828	52.871	298.828	4.633	52.604	295.042
Estrazione di minerali	98	615	4.369	116	665	4.681
Industria manifatturiera	2.043	28.273	210.275	2.010	28.169	205.007
Produzione e distribuzione di energia elettrica, di gas, di vapore e acqua	1.031	6.431	23.251	1.003	6.366	23.952
Costruzioni	1.638	17.485	60.813	1.494	17.341	61.259

Quote % sul totale dell'Industria

Valori %	2004			2005		
	Sardegna	Mezzogiorno	Italia	Sardegna	Mezzogiorno	Italia
Industria	100,0	100,0	100,0	100,0	100,0	100,0
Estrazione di minerali	2,0	1,2	1,5	2,5	1,3	1,6
Industria manifatturiera	42,3	53,5	70,4	43,4	53,5	69,5
Produzione e distribuzione di energia elettrica, di gas, di vapore e acqua	21,4	12,2	7,8	21,6	12,1	8,1
Costruzioni	33,9	33,1	20,4	32,2	33,0	20,8

F Costruzioni
Dinamiche dell'ambiente di riferimento

**Incidenza del settore nel sistema produttivo nazionale e regionale - confronti settoriali e territoriali Sardegna, Mezzogiorno, Italia:
 Valore aggiunto ai prezzi base e Occupati**

Fonte: nostre elaborazioni su dati Istat, Conti economici territoriali, anni 2000 - 2005

Occupati totali per ripartizione geografica e per sottosectori del comparto dell'industria

media annua in migliaia

Valori assoluti

	2004			2005		
	Sardegna	Mezzogiorno	Italia	Sardegna	Mezzogiorno	Italia
Industria	124,2	1.502,5	6.983,7	122,5	1.506,3	6.961,7
Estrazione di minerali	3,0	11,6	41,0	3,0	11,7	40,9
Industria manifatturiera	64,8	889,0	5.026,4	63,4	880,4	4.940,6
Produzione e distribuzione di energia elettrica, di gas, di vapore e acqua	5,3	39,2	129,6	5,2	37,9	126,7
Costruzioni	51,1	562,7	1.786,7	50,9	576,3	1.853,5

Quote % sul totale dell'Industria

	2004			2005		
	Sardegna	Mezzogiorno	Italia	Sardegna	Mezzogiorno	Italia
Industria	100,0	100,0	100,0	100,0	100,0	100,0
Estrazione di minerali	2,4	0,8	0,6	2,4	0,8	0,6
Industria manifatturiera	52,2	59,2	72,0	51,8	58,4	71,0
Produzione e distribuzione di energia elettrica, di gas, di vapore e acqua	4,3	2,6	1,9	4,2	2,5	1,8
Costruzioni	41,1	37,5	25,6	41,6	38,3	26,6

F Costruzioni

Dinamiche dell'ambiente di riferimento

Confronti territoriali Sardegna, Mezzogiorno, Italia: Valore aggiunto ai prezzi base, produttività per unità di lavoro (ULA) e Investimenti fissi per anno e ripartizione geografica

Fonte: nostre elaborazioni su dati Istat, Conti economici territoriali, anni 2000 - 2005

Valore aggiunto ai prezzi base per anno e ripartizione geografica

milioni di euro - valori concatenati - anno di riferimento 2000

Valori assoluti

	Anno	Valori assoluti					Valore aggiunto ai prezzi base (t1 - t0)/t0 %						
		2000	2001	2002	2003	2004	2005	01/00	02/01	03/02	04/03	05/04	05/00
Sardegna		1.383	1.372	1.479	1.574	1.638	1.494	-0,8	7,8	6,4	4,1	-8,8	8,0
Mezzogiorno		15.531	16.548	16.950	17.429	17.485	17.341	6,6	2,4	2,8	0,3	-0,8	11,7
Italia		53.224	57.275	58.638	60.262	60.813	61.259	7,6	2,4	2,8	0,9	0,7	15,1

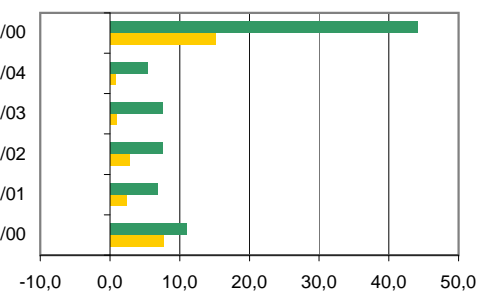
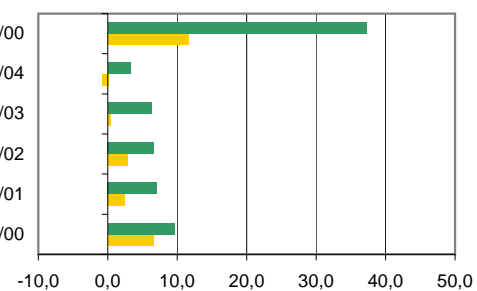
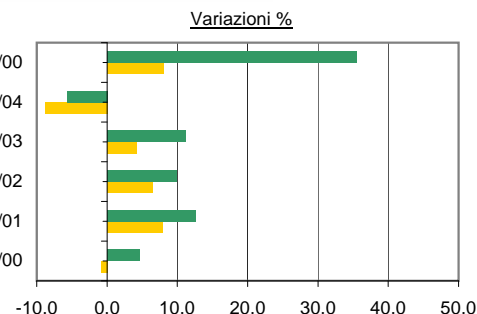
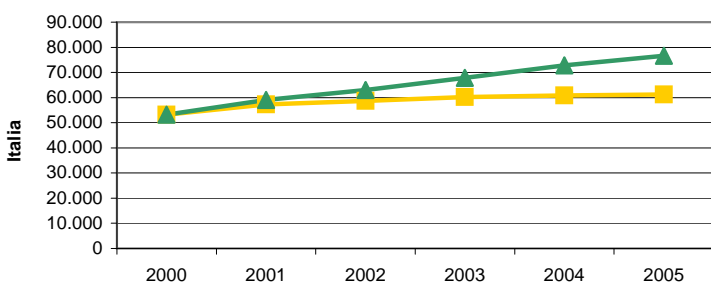
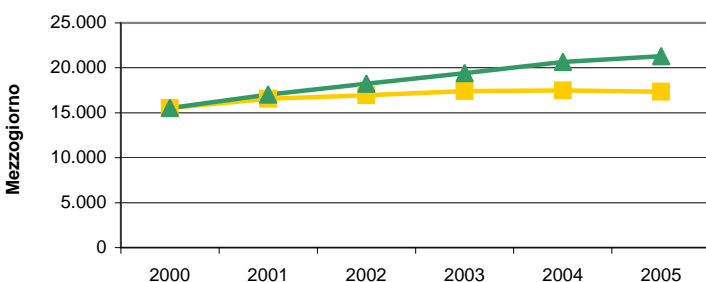
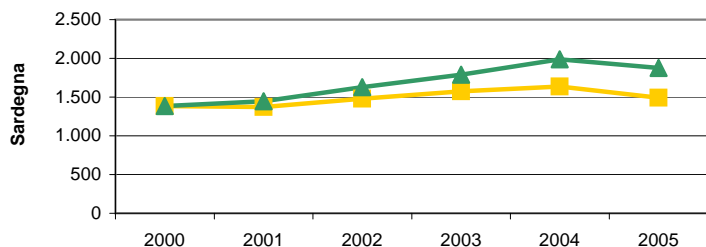
milioni di euro correnti

Valori assoluti

	Anno	Valori assoluti					Valore aggiunto ai prezzi base (t1 - t0)/t0 %						
		2000	2001	2002	2003	2004	2005	01/00	02/01	03/02	04/03	05/04	05/00
Sardegna		1.383	1.447	1.628	1.787	1.986	1.875	4,6	12,5	9,8	11,2	-5,6	35,5
Mezzogiorno		15.531	17.016	18.219	19.426	20.640	21.306	9,6	7,1	6,6	6,3	3,2	37,2
Italia		53.224	59.071	63.056	67.795	72.836	76.683	11,0	6,8	7,5	7,4	5,3	44,1

Andamento del valore aggiunto ai prezzi base, valori correnti e valori concatenati - anno di riferimento 2000, per anno e ripartizioni geografiche. Anni 2000 - 2005

■ milioni di euro - valori concatenati - anno di riferimento 2000 ▲ milioni di euro correnti



F Costruzioni

Dinamiche dell'ambiente di riferimento

Confronti territoriali Sardegna, Mezzogiorno, Italia: Valore aggiunto ai prezzi base, produttività per unità di lavoro (ULA) e Investimenti fissi per anno e ripartizione geografica

Fonte: nostre elaborazioni su dati Istat, Conti economici territoriali, anni 2000 - 2005

Produttività del lavoro per anno e ripartizione geografica

migliaia di euro - valori concatenati - anno di riferimento 2000

Valore aggiunto ai prezzi base / Unità di lavoro (ULA)

(Sardegna/Italia)%, (Mezzogiorno/Italia)%

Valori assoluti

Incidenza su totale italiano %

Anno	2000	2001	2002	2003	2004	2005	2000	2001	2002	2003	2004	2005
Sardegna	29,4	28,1	29,5	30,2	31,4	28,9	89,1	83,8	87,7	89,8	94,3	89,1
Mezzogiorno	30,7	30,6	30,9	30,9	30,5	29,6	92,8	91,3	92,1	92,1	91,6	91,4
Italia	33,0	33,5	33,6	33,6	33,3	32,4	100,0	100,0	100,0	100,0	100,0	100,0

migliaia di euro correnti

Valore aggiunto ai prezzi base / Unità di lavoro (ULA)

(Sardegna/Italia)%, (Mezzogiorno/Italia)%

Valori assoluti

Incidenza su totale italiano %

Anno	2000	2001	2002	2003	2004	2005	2000	2001	2002	2003	2004	2005
Sardegna	29,4	29,6	32,4	34,2	38,1	36,3	89,1	85,7	89,8	90,6	95,5	89,4
Mezzogiorno	30,7	31,4	33,2	34,5	36,1	36,4	92,8	91,0	92,0	91,3	90,3	89,7
Italia	33,0	34,5	36,1	37,8	39,9	40,6	100,0	100,0	100,0	100,0	100,0	100,0

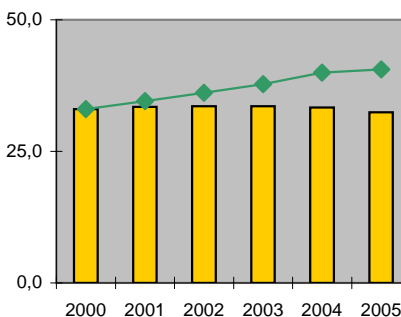
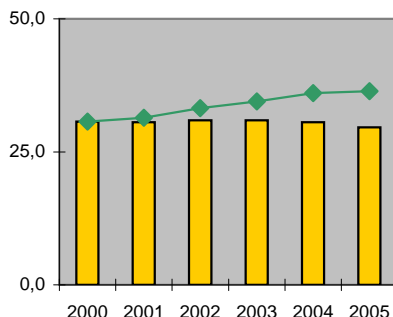
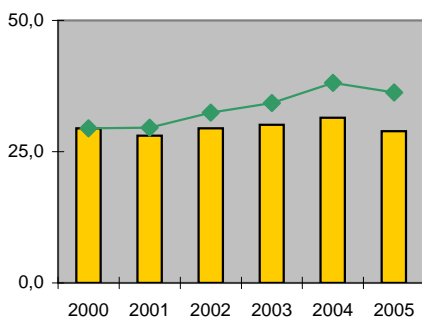
Produttività del lavoro in valori correnti e valori concatenati - anno di riferimento 2000, per anno e ripartizioni geografiche. Anni 2000 - 2005

■ milioni di euro - valori concatenati - base 2000 ◆ milioni di euro correnti

Sardegna

Mezzogiorno

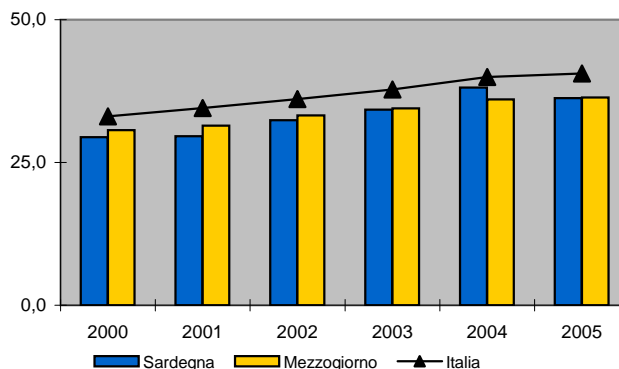
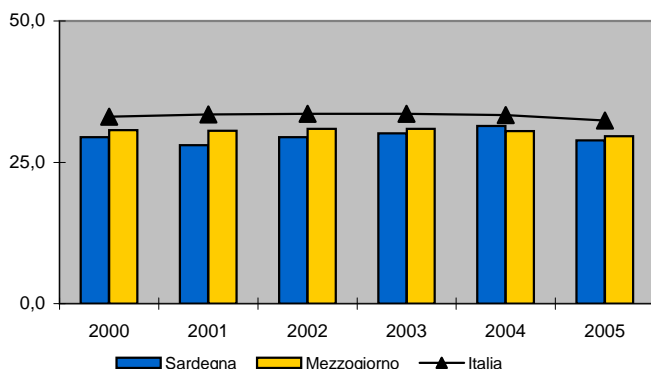
Italia



Produttività del lavoro per anno e ripartizioni geografiche. Valori correnti e valori concatenati - anno di riferimento 2000. Anni 2000 - 2005

migliaia di euro - valori concatenati - anno di riferimento 2000

migliaia di euro correnti



F Costruzioni

Dinamiche dell'ambiente di riferimento

Confronti territoriali Sardegna, Mezzogiorno, Italia: Valore aggiunto ai prezzi base, produttività per unità di lavoro (ULA) e Investimenti fissi per anno e ripartizione geografica

Fonte: nostre elaborazioni su dati Istat, Conti economici territoriali, anni 2000 - 2005

Investimenti fissi per branca proprietaria per anno e ripartizione geografica

milioni di euro - valori concatenati - anno di riferimento 2000

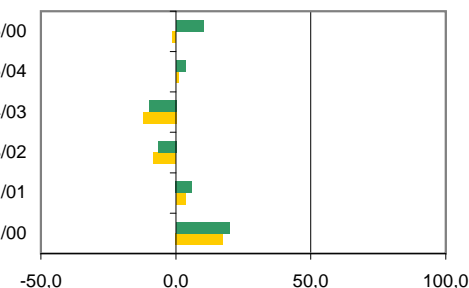
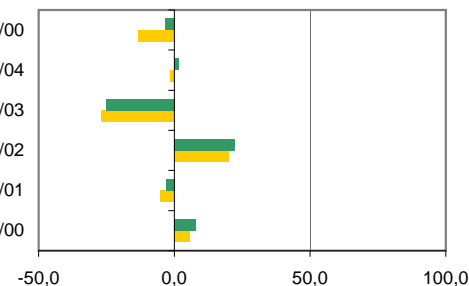
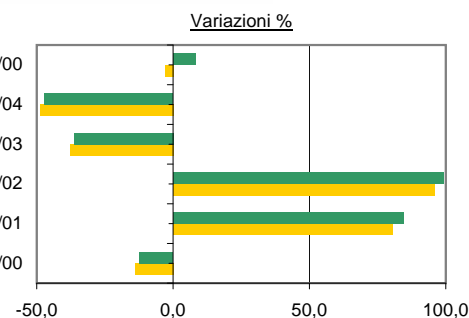
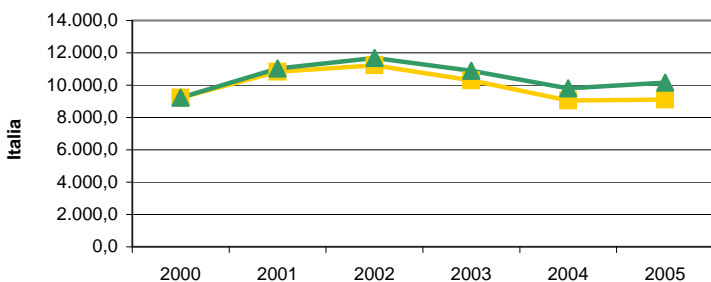
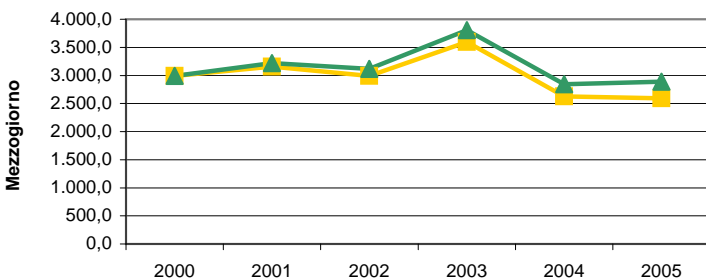
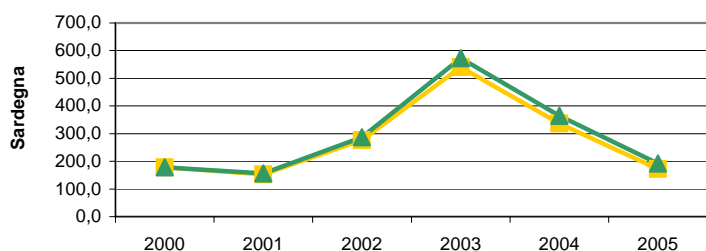
Valori assoluti	Anno	2000	2001	2002	2003	2004	2005	Investimenti fissi per branca proprietaria (t1 - t0)/t0 %					
								Variazioni %					
								01/00	02/01	03/02	04/03	05/04	05/00
Sardegna		177,9	152,9	276,1	540,6	336,3	172,6	-14,1	80,6	95,8	-37,8	-48,7	-3,0
Mezzogiorno		2.992,1	3.158,5	2.994,3	3.594,3	2.626,2	2.590,6	5,6	-5,2	20,0	-26,9	-1,4	-13,4
Italia		9.228,8	10.827,5	11.221,9	10.292,3	9.041,5	9.110,8	17,3	3,6	-8,3	-12,2	0,8	-1,3

milioni di euro correnti

Valori assoluti	Anno	2000	2001	2002	2003	2004	2005	Investimenti fissi per branca proprietaria (t1 - t0)/t0 %					
								Variazioni %					
								01/00	02/01	03/02	04/03	05/04	05/00
Sardegna		177,9	155,9	287,4	572,2	364,3	192,3	-12,4	84,4	99,1	-36,3	-47,2	8,1
Mezzogiorno		2.992,1	3.220,0	3.117,3	3.804,8	2.846,0	2.887,5	7,6	-3,2	22,1	-25,2	1,5	-3,5
Italia		9.228,8	11.038,2	11.683,1	10.895,3	9.799,0	10.155,8	19,6	5,8	-6,7	-10,1	3,6	10,1

Investimenti fissi lordi per branca proprietaria, valori correnti e valori concatenati - anno di riferimento 2000, per anno e ripartizioni geografiche.

—■— milioni di euro - valori concatenati - anno di riferimento 2000 —▲— milioni di euro correnti



F Costruzioni

Dinamiche dell'ambiente di riferimento

Confronti territoriali Sardegna, Mezzogiorno, Italia: Occupati, Redditi, Remunerazioni, Contributi e Unità di lavoro per anno e ripartizione geografica

Fonte: nostre elaborazioni su dati Istat, Conti economici territoriali, anni 2000 - 2005

Occupati totali, dipendenti e indipendenti per anno e ripartizione geografica

Occupati totali

media annua in migliaia

Valori assoluti	Anno	2000	2001	2002	2003	2004	2005	Occupati totali (t1 - t0)/t0 %					
								Variazioni %					
								01/00	02/01	03/02	04/03	05/04	05/00
Sardegna		45,6	47,5	48,9	51,2	51,1	50,9	4,2	3,0	4,7	-0,2	-0,4	11,6
Mezzogiorno		483,9	523,5	534,2	551,6	562,7	576,3	8,2	2,0	3,3	2,0	2,4	19,1
Italia		1.553,9	1.656,0	1.697,8	1.749,1	1.786,7	1.853,5	6,6	2,5	3,0	2,2	3,7	19,3

Occupati dipendenti

media annua in migliaia

Valori assoluti	Anno	2000	2001	2002	2003	2004	2005	Occupati dipendenti (t1 - t0)/t0 %					
								Variazioni %					
								01/00	02/01	03/02	04/03	05/04	05/00
Sardegna		32,6	33,5	35,0	37,4	36,4	35,8	2,8	4,5	6,9	-2,7	-1,7	9,8
Mezzogiorno		354,6	387,9	405,2	430,2	433,4	449,9	9,4	4,5	6,2	0,7	3,8	26,9
Italia		985,6	1.057,3	1.107,0	1.146,4	1.160,2	1.229,0	7,3	4,7	3,6	1,2	5,9	24,7

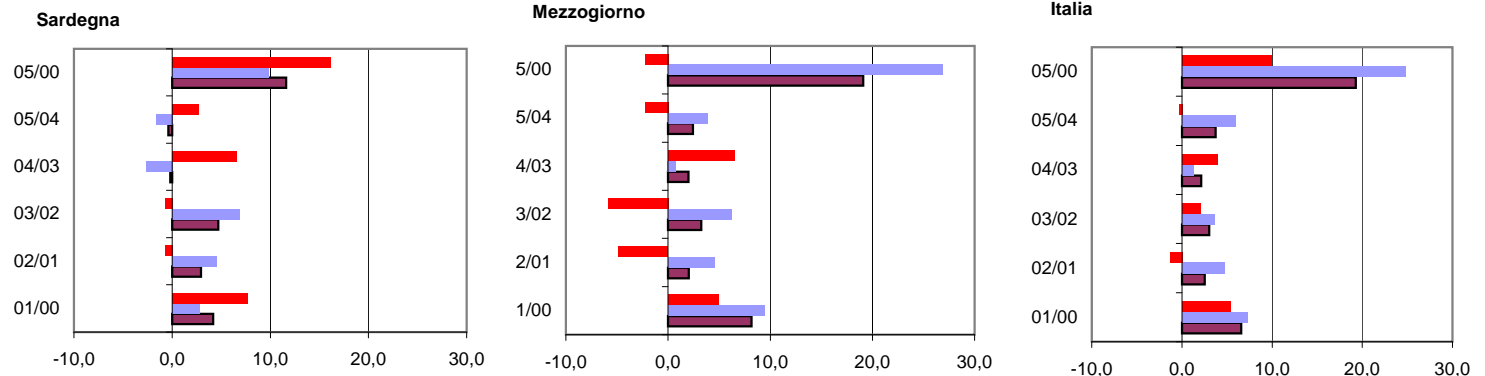
Occupati indipendenti

media annua in migliaia

Valori assoluti	Anno	2000	2001	2002	2003	2004	2005	Occupati indipendenti (t1 - t0)/t0 %					
								Variazioni %					
								01/00	02/01	03/02	04/03	05/04	05/00
Sardegna		13,0	14,0	13,9	13,8	14,7	15,1	7,7	-0,7	-0,7	6,5	2,7	16,2
Mezzogiorno		129,3	135,6	129,0	121,4	129,3	126,4	4,9	-4,9	-5,9	6,5	-2,2	-2,2
Italia		568,3	598,7	590,8	602,7	626,5	624,5	5,4	-1,3	2,0	4,0	-0,3	9,9

Variazioni % degli Occupati dipendenti e indipendenti, per anno e ripartizioni geografiche. Anni 2000 - 2005

- Occupati indipendenti (t1 - t0)/t0 %
- Occupati dipendenti (t1 - t0)/t0 %
- Occupati totali (t1 - t0)/t0 %



F Costruzioni

Dinamiche dell'ambiente di riferimento

Confronti territoriali Sardegna, Mezzogiorno, Italia: Occupati, Redditi, Remunerazioni, Contributi e Unità di lavoro per anno e ripartizione geografica

Fonte: nostre elaborazioni su dati Istat, Conti economici territoriali, anni 2000 - 2005

Redditi da lavoro dipendente, Retribuzioni lorde totali e Contributi sociali per anno e ripartizione geografica

Redditi da lavoro dipendente

Milioni di euro correnti

Valori assoluti	Anno	Valori assoluti					Redditi da lavoro dipendente (t1 - t0)/t0 %						
		2000	2001	2002	2003	2004	2005	Variazioni %					
		01/00	02/01	03/02	04/03	05/04	05/00						
Sardegna	670,5	687,6	742,4	811,3	806,8	813,3	2,6	8,0	9,3	-0,6	0,8	21,3	
Mezzogiorno	6.885,7	7.745,5	8.322,7	9.149,0	9.553,1	10.055,2	12,5	7,5	9,9	4,4	5,3	46,0	
Italia	22.367,9	24.413,0	26.313,7	28.203,9	29.564,3	31.823,0	9,1	7,8	7,2	4,8	7,6	42,3	

Retribuzioni lorde totali

Milioni di euro correnti

Valori assoluti	Anno	Valori assoluti					Retribuzioni lorde totali (t1 - t0)/t0 %						
		2000	2001	2002	2003	2004	2005	Variazioni %					
		01/00	02/01	03/02	04/03	05/04	05/00						
Sardegna	492,5	509,4	544,6	592,3	594,8	592,5	3,4	6,9	8,8	0,4	-0,4	20,3	
Mezzogiorno	5.258,9	5.943,9	6.296,2	6.806,3	7.060,9	7.430,0	13,0	5,9	8,1	3,7	5,2	41,3	
Italia	16.016,9	17.634,9	18.816,5	19.899,5	20.840,1	22.475,5	10,1	6,7	5,8	4,7	7,9	40,3	

Contributi sociali

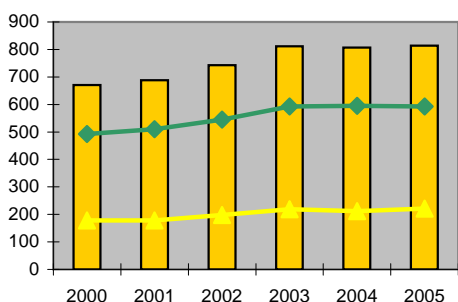
Milioni di euro correnti

Valori assoluti	Anno	Valori assoluti					Contributi sociali (t1 - t0)/t0 %						
		2000	2001	2002	2003	2004	2005	Variazioni %					
		01/00	02/01	03/02	04/03	05/04	05/00						
Sardegna	178,0	178,2	197,8	219,0	212,0	220,8	0,1	11,0	10,7	-3,2	4,2	24,0	
Mezzogiorno	1.626,8	1.801,6	2.026,5	2.342,7	2.492,2	2.625,2	10,8	12,5	15,6	6,4	5,3	61,4	
Italia	6.351,0	6.778,1	7.497,2	8.304,4	8.724,2	9.347,5	6,7	10,6	10,8	5,1	7,1	47,2	

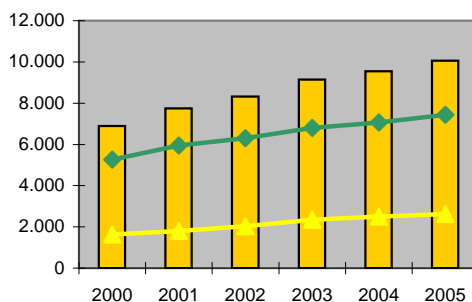
Redditi del lavoro dipendente, retribuzioni lorde totali e contributi sociali per anno e ripartizioni geografiche. Anni 2000 - 2005

■ - Redditi da lavoro dipendente ◆ - Retribuzioni lorde totali ▲ - Contributi sociali

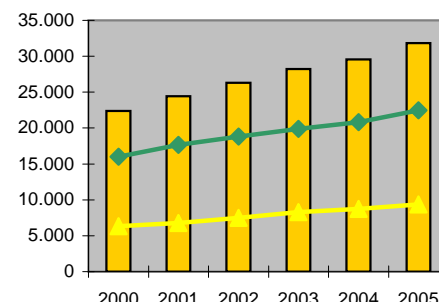
Sardegna



Mezzogiorno

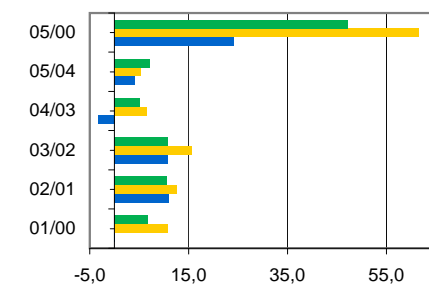
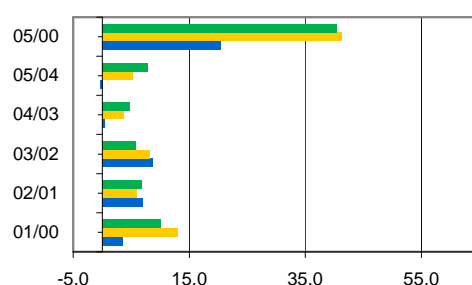
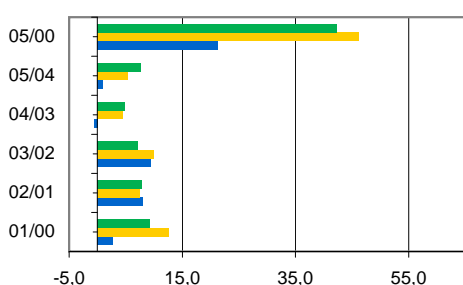


Italia



Variazioni % redditi del lavoro dipendente, retribuzioni lorde totali e contributi sociali per anno e ripartizioni geografiche. Anni 2000 - 2005

■ Sardegna ■ Mezzogiorno ■ Italia



F Costruzioni

Dinamiche dell'ambiente di riferimento

Confronti territoriali Sardegna, Mezzogiorno, Italia: Occupati, Redditi, Remunerazioni, Contributi e Unità di lavoro per anno e ripartizione geografica

Fonte: nostre elaborazioni su dati Istat, Conti economici territoriali, anni 2000 - 2005

Unità di lavoro totali, dipendenti e indipendenti per anno e ripartizione geografica

Unità di lavoro totali

media annua in migliaia

Valori assoluti							Unità di lavoro totali (t1 - t0)/t0 %						
	Anno	2000	2001	2002	2003	2004	2005	Variazioni %					
								01/00	02/01	03/02	04/03	05/04	05/00
Sardegna		47,0	48,9	50,2	52,2	52,1	51,7	4,0	2,7	4,0	-0,2	-0,8	10,0
Mezzogiorno		506,2	541,5	548,2	563,2	572,4	585,5	7,0	1,2	2,7	1,6	2,3	15,7
Italia		1.610,6	1.710,5	1.746,2	1.794,1	1.823,5	1.890,1	6,2	2,1	2,7	1,6	3,7	17,4

Unità di lavoro dipendenti

media annua in migliaia

Valori assoluti							Unità di lavoro dipendenti (t1 - t0)/t0 %						
	Anno	2000	2001	2002	2003	2004	2005	Variazioni %					
								01/00	02/01	03/02	04/03	05/04	05/00
Sardegna		31,6	32,6	33,8	36,2	35,1	34,4	3,2	3,7	7,1	-3,0	-2,0	8,9
Mezzogiorno		345,7	377,3	394,2	418,1	419,9	434,9	9,1	4,5	6,1	0,4	3,6	25,8
Italia		949,9	1.018,3	1.065,7	1.099,9	1.110,2	1.173,5	7,2	4,7	3,2	0,9	5,7	23,5

Unità di lavoro indipendenti

media annua in migliaia

Valori assoluti							Unità di lavoro indipendenti (t1 - t0)/t0 %						
	Anno	2000	2001	2002	2003	2004	2005	Variazioni %					
								01/00	02/01	03/02	04/03	05/04	05/00
Sardegna		15,4	16,3	16,4	16,0	17,0	17,3	5,8	0,6	-2,4	6,3	1,8	12,3
Mezzogiorno		160,5	164,2	154,0	145,1	152,5	150,6	2,3	-6,2	-5,8	5,1	-1,3	-6,2
Italia		660,7	692,2	680,5	694,2	713,3	716,6	4,8	-1,7	2,0	2,8	0,5	8,5

F Costruzioni

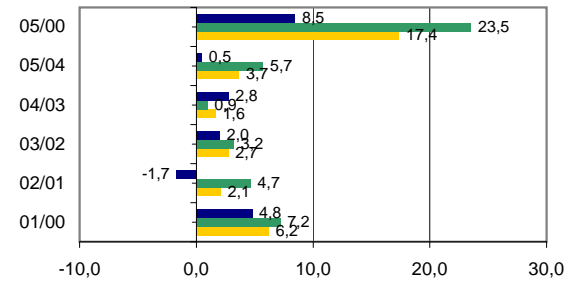
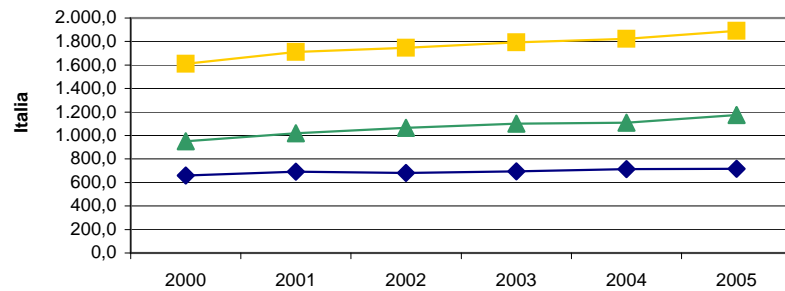
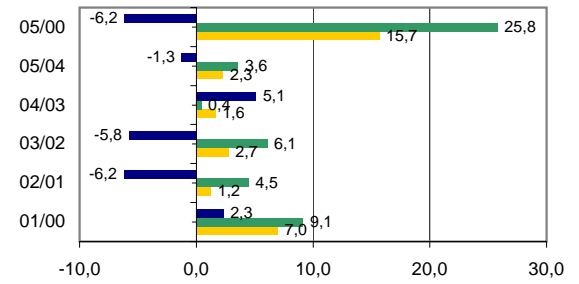
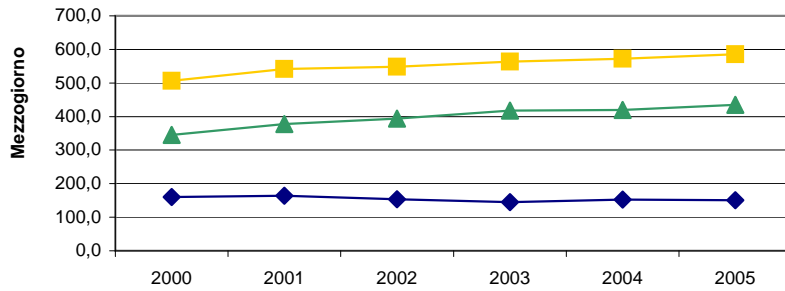
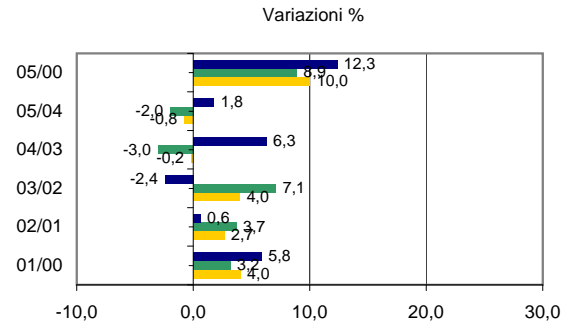
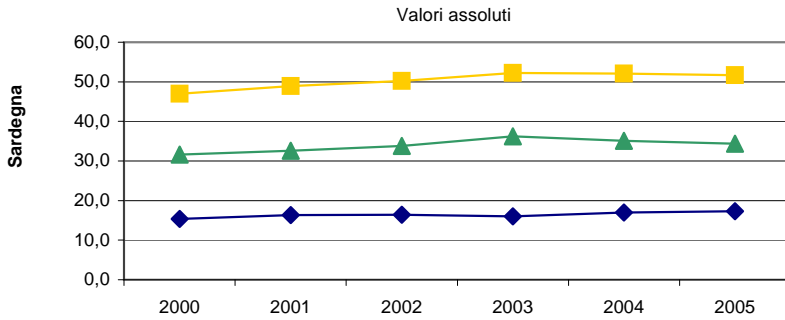
Dinamiche dell'ambiente di riferimento

Confronti territoriali Sardegna, Mezzogiorno, Italia: Occupati, Redditi, Remunerazioni, Contributi e Unità di lavoro per anno e ripartizione geografica

Fonte: nostre elaborazioni su dati Istat, Conti economici territoriali, anni 2000 - 2005

Unità di lavoro, per anno e ripartizioni geografiche. Anni 2000 - 2005

—■— Unità di lavoro totali —▲— Unità di lavoro dipendenti —◆— Unità di lavoro indipendenti



Struttura del settore

F Costruzioni

Struttura del settore

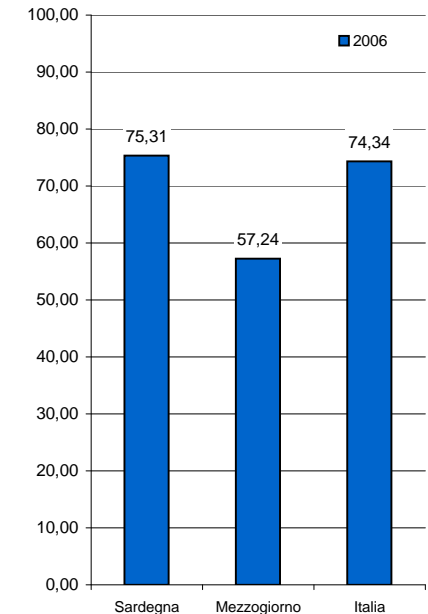
Confronti territoriali Sardegna, Mezzogiorno ed Italia: consistenza delle imprese attive (totali e artigiane) e tassi di natalità per ripartizione geografica

Fonte: nostre elaborazioni su dati Movimprese, anni 2000 - 2006

Imprese attive totali ed imprese attive artigiane per ripartizione geografica, anni 2000 - 2006

N° Imprese				di cui N° Imprese artigiane				Incidenza % delle imprese artigiane sulle imprese totali			
Anno	Sardegna	Mezzogiorno	Italia	Anno	Sardegna	Mezzogiorno	Italia	Anno	Sardegna	Mezzogiorno	Italia
2000	15.896	170.215	589.707	2000	11.942	95.801	432.425	2000	75,13	56,28	73,33
2001	16.417	174.089	613.041	2001	12.319	98.303	451.126	2001	75,04	56,47	73,59
2002	17.247	180.807	640.513	2002	12.923	102.215	472.774	2002	74,93	56,53	73,81
2003	17.926	186.367	665.834	2003	13.521	105.585	492.986	2003	75,43	56,65	74,04
2004	18.829	191.998	694.770	2004	14.213	109.689	517.036	2004	75,48	57,13	74,42
2005	19.621	198.115	722.424	2005	14.810	113.627	538.554	2005	75,48	57,35	74,55
2006	20.553	204.402	750.324	2006	15.479	116.993	557.794	2006	75,31	57,24	74,34

Incidenza % delle imprese artigiane valori %

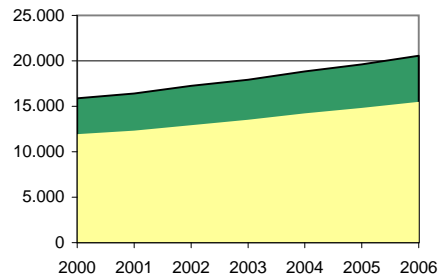


Imprese totali e artigiane

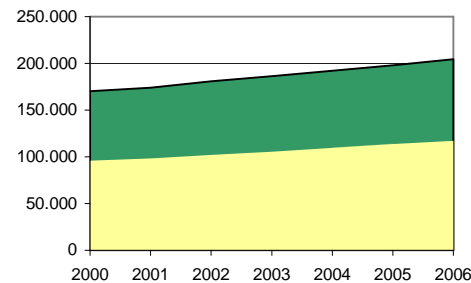
Valori assoluti

■ totali ■ artigiani

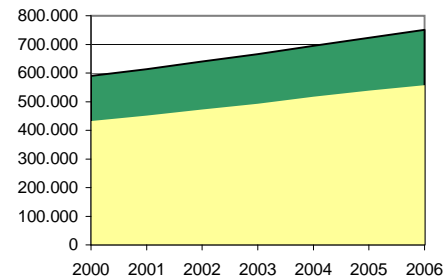
Sardegna



Mezzogiorno



Italia



F Costruzioni

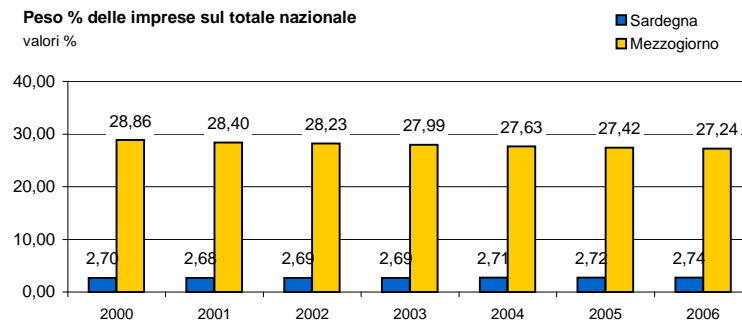
Struttura del settore

Confronti territoriali Sardegna, Mezzogiorno ed Italia: consistenza delle imprese attive (totali e artigiane) e tassi di natalità per ripartizione geografica

Fonte: nostre elaborazioni su dati Movimprese, anni 2000 - 2006

Peso % delle imprese totali per ripartizione geografica sul totale nazionale (Italia = 100). Anni 2000 - 2006

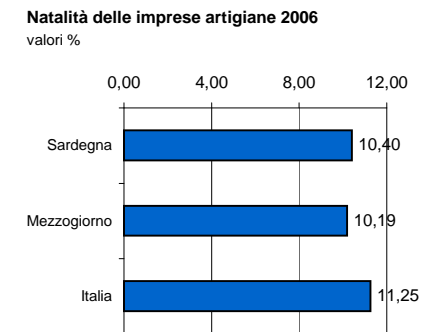
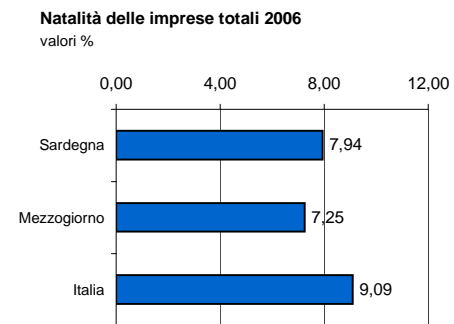
Anno	Valori %		
	Sardegna	Mezzogiorno	Italia
2000	2,70	28,86	100,0
2001	2,68	28,40	100,0
2002	2,69	28,23	100,0
2003	2,69	27,99	100,0
2004	2,71	27,63	100,0
2005	2,72	27,42	100,0
2006	2,74	27,24	100,0



Natalità delle imprese totali e artigiane per ripartizione geografica. Anni 2000 - 2006

Tasso di natalità: *Iscritte / Attive *100*

Imprese totali				Imprese artigiane			
Anno	Sardegna	Mezzogiorno	Italia	Anno	Sardegna	Mezzogiorno	Italia
2000	7,44	6,86	8,64	2000	11,25	10,04	11,2
2001	8,27	6,96	8,74	2001	9,82	9,87	11,07
2002	8,76	7,27	8,92	2002	10,35	10,57	11,47
2003	8,29	6,80	8,49	2003	10,37	9,71	10,75
2004	7,52	6,78	8,89	2004	10,42	10,08	11,62
2005	6,98	6,85	8,72	2005	9,89	9,52	11,1
2006	7,94	7,25	9,09	2006	10,40	10,19	11,25



F Costruzioni

Struttura del settore

Confronti territoriali Sardegna, Mezzogiorno, Italia: consistenza delle imprese attive (totali e artigiane), natalità, distribuzione per forma giuridica e ripartizione geografica

Fonte: nostre elaborazioni su dati Movimprese, Anno 2006

Consistenza per forma giuridica delle imprese attive totali e artigiane e Tassi di natalità, Anno 2006

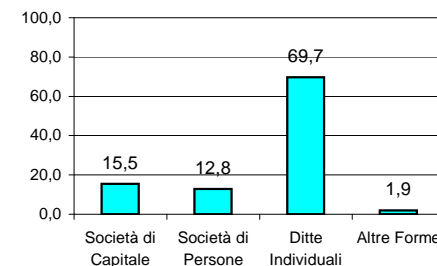
	Società di Capitale	Società di Persone	Ditte Individuali	Altre Forme	Totale
Sardegna					
N°Imprese	3.189	2.635	14.330	399	20.553
%	15,5	12,8	69,7	1,9	100,0
di cui N°artigiane	427	1.829	13.165	58	15.479
N°artigiane /N°Impres	13,4	69,4	91,9	14,5	75,3
Mezzogiorno					
N°Imprese	33.676	24.897	136.666	9.163	204.402
%	16,5	12,2	66,9	4,5	100,0
di cui N°artigiane	2.256	11.481	102.791	465	116.993
N°artigiane /N°Impres	6,7	46,1	75,2	5,1	57,2
Italia					
N°Imprese	99.256	99.976	535.081	16.011	750.324
%	13,2	13,3	71,3	2,1	100,0
di cui N°artigiane	11.819	69.543	475.322	1.110	557.794
N°artigiane /N°Impres	11,9	69,6	88,8	6,9	74,3

Tasso di natalità per forme giuridiche: imprese totali ed artigiane % 2006

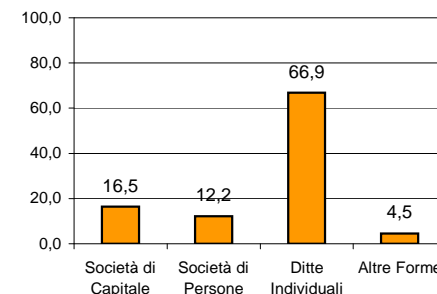
Sardegna Totali	3,3	2,9	10,1	2,51	7,94
Artigiani	14,8	8,9	10,5	15,52	10,4
Mezzogiorno Totali	4,0	2,6	9,2	2,15	7,25
Artigiani	21,3	11,2	9,8	18,28	10,19
Italia Totali	4,7	2,9	11,2	2,98	9,09
Artigiani	21,6	7,7	11,5	17,93	11,25

Imprese per forma giuridica, anno 2006
valori %

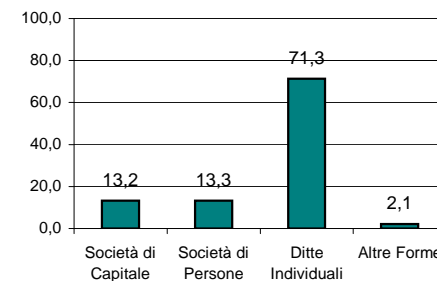
Sardegna



Mezzogiorno



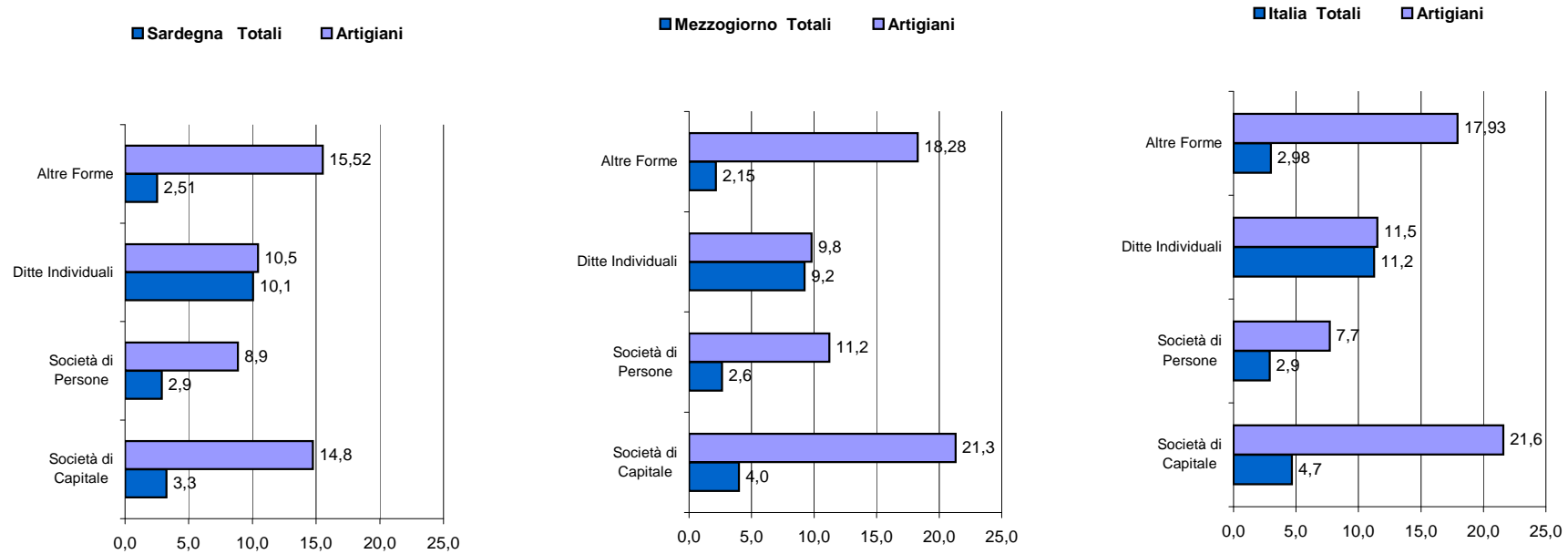
Italia



F Costruzioni

Struttura del settore

Natalità delle imprese per forma giuridica e per ripartizione geografica 2006
 valori %



F Costruzioni

Struttura del settore

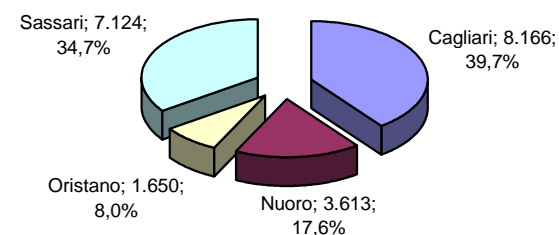
Confronti per provincia storica in Sardegna: consistenza delle imprese attive (totali e artigiane) e distribuzione per forma giuridica

Fonte: nostre elaborazioni su dati Movimprese, Anno 2006

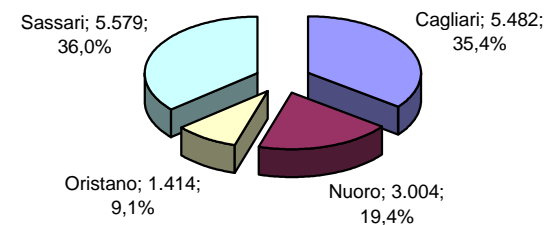
Imprese attive totali e artigiane per forma giuridica e per provincia storica. Sardegna, Anno 2006

	Società di Capitale	Società di Persone	Ditte Individuali	Altre Forme	Totale
Cagliari					
N°Imprese	1.525	1.198	5.230	213	8.166
%	18,7	14,7	64,1	2,6	100,0
di cui N°artigiane	138	764	4.555	25	5.482
N°artigiane /N°Imprese	9,0	63,8	87,1	11,7	67,1
Nuoro					
N°Imprese	325	428	2.800	60	3.613
%	9,0	11,9	77,5	1,7	100,0
di cui N°artigiane	54	306	2.637	7	3.004
N°artigiane /N°Imprese	16,6	71,5	94,2	11,7	83,1
Oristano					
N°Imprese	124	155	1.338	33	1.650
%	7,5	9,4	81,1	2,0	100,0
di cui N°artigiane	25	113	1.273	3	1.414
N°artigiane /N°Imprese	20,2	72,9	95,1	9,1	85,7
Sassari					
N°Imprese	1.215	854	4.962	93	7.124
%	17,1	12,0	69,7	1,3	100,0
di cui N°artigiane	210	646	4.700	23	5.579
N°artigiane /N°Imprese	17,3	75,6	94,7	24,7	78,3

Imprese attive totali per provincia storica nel 2006



Artigiane attive per provincia storica nel 2006



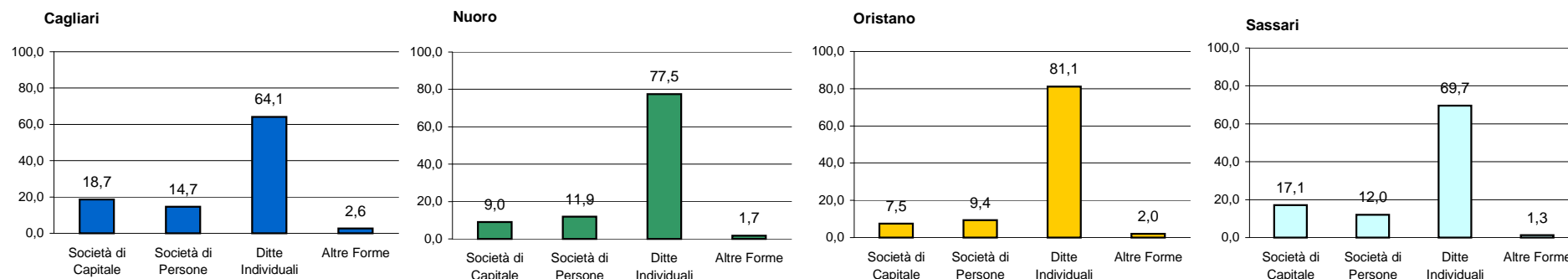
F Costruzioni

Struttura del settore

Confronti per provincia storica in Sardegna: consistenza delle imprese attive (totali e artigiane) e distribuzione per forma giuridica

Fonte: nostre elaborazioni su dati Movimprese, Anno 2006

Distribuzione delle imprese per forma giuridica nelle provincie storiche, anno 2006
 valori %



F Costruzioni

Struttura del settore

Confronti per provincia storica in Sardegna: consistenza delle imprese attive (totali e artigiane) e distribuzione per forma giuridica

Fonte: nostre elaborazioni su dati Movimprese, Anno 2006

Natalità per forma giuridica e per provincia storica. Sardegna, Anno 2006

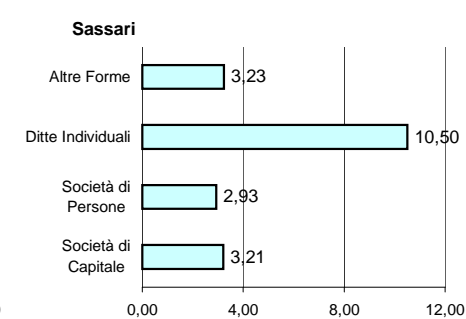
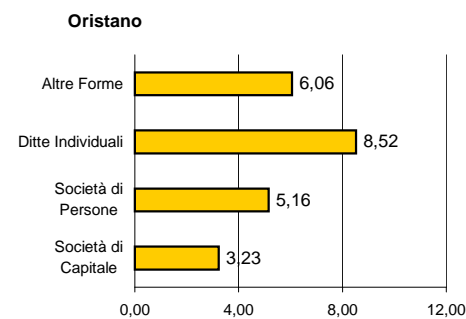
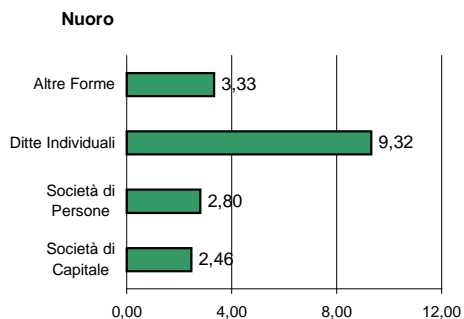
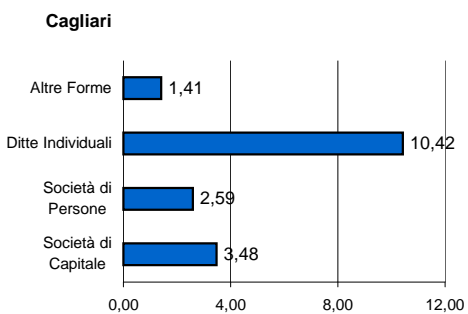
Tasso di natalità Imprese Totali: (Iscritte/Attive) * 100

	Società di Capitale	Società di Persone	Ditte Individuali	Altre Forme	Totale
Cagliari	3,48	2,59	10,42	1,41	7,74
Nuoro	2,46	2,80	9,32	3,33	7,83
Oristano	3,23	5,16	8,52	6,06	7,76
Sassari	3,21	2,93	10,50	3,23	8,25

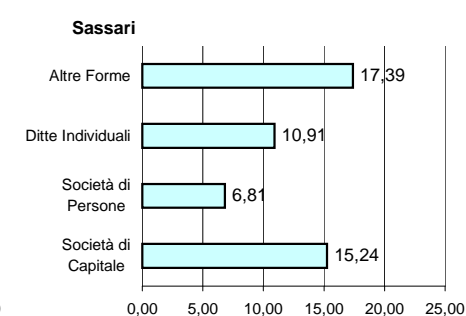
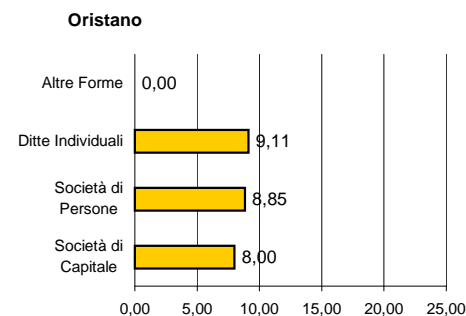
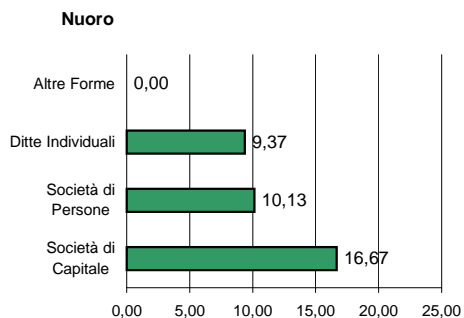
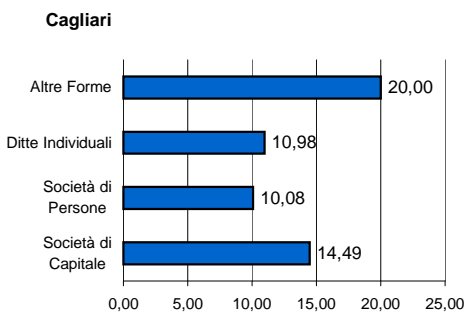
Tasso di natalità Imprese Artigiane: (Iscritte/Attive) * 100

	Società di Capitale	Società di Persone	Ditte Individuali	Altre Forme	Totale
Cagliari	14,49	10,08	10,98	20,00	10,98
Nuoro	16,67	10,13	9,37	0,00	9,55
Oristano	8,00	8,85	9,11	0,00	9,05
Sassari	15,24	6,81	10,91	17,39	10,63

Tasso di natalità Imprese Totali: (Iscritte/Attive) * 100



Tasso di natalità Imprese Artigiane: (Iscritte/Attive) * 100



Condotta e Performance delle imprese

F Costruzioni

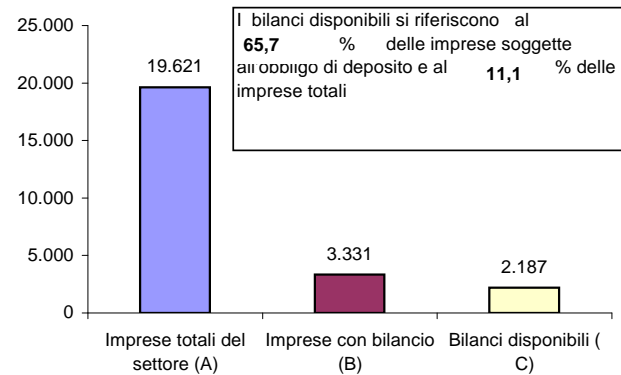
Condotta e performance delle imprese

Copertura delle informazioni di bilancio: numerosità delle imprese e dei bilanci disponibili - Valori assoluti e percentuali

Fonte: nostre elaborazioni sui dati della sezione regionale del Nab - Banca dati dei bilanci dell'Osservatorio Economico, anni 2003 - 2005

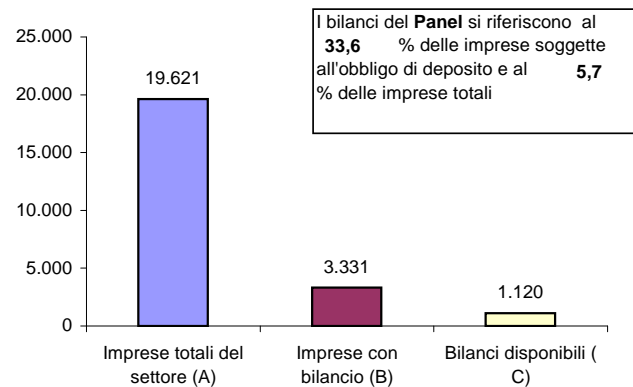
Consistenza settoriale delle imprese dei bilanci disponibili nel 2005

	N / A	N / B
N Numero	Copertura	Copertura
Imprese	%	%
v.a.	%	%
Imprese totali del settore (A)	19.621	100,0
Imprese con bilancio (B)	3.331	17,0
Bilanci disponibili (C)	2.187	65,7



Panel settoriale triennale: consistenza delle imprese dei bilanci disponibili nel triennio 2003-2005

	N / A	N / B
N Numero	Copertura	Copertura
Imprese	%	%
v.a.	%	%
Imprese totali del settore (A)	19.621	100,0
Imprese con bilancio (B)	3.331	17,0
Bilanci disponibili (C)	1.120	33,6



F Costruzioni

Condotta e performance delle imprese

Bilancio Aggregato di un Panel settoriale di imprese della Sardegna, per voce di conto ed anno - Valori somma in migliaia di euro

Fonte: nostre elaborazioni su un panel d'impresa della sezione regionale del Nab - Banca dati dei bilanci dell'Osservatorio Economico, anni 2003 - 2005

Stato Patrimoniale Aggregato

valori somma - in migliaia di Euro

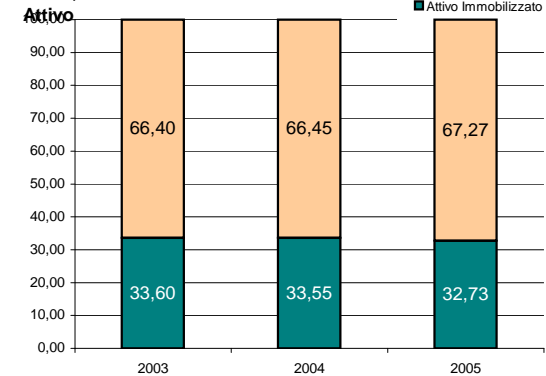
Attivo	N°		2003		2004		2005	
	Imprese	1.120	2003	%	2004	%	2005	%
Immobilizzazioni immateriali nette			16.777	0,73	15.938	0,62	17.983	0,65
Immobilizzazioni materiali nette			618.652	26,79	659.738	25,68	683.253	24,78
<i>Immobilizzazioni materiali in corso</i>			94.137	4,08	43.214	1,68	21.918	0,79
Immobilizzazioni finanziarie nette			140.531	6,09	186.249	7,25	201.430	7,30
Attivo Immobilizzato			775.960	33,60	861.925	33,55	902.666	32,73
Rimanenze			868.499	37,61	1.025.612	39,92	1.107.543	40,16
Crediti			551.463	23,88	567.195	22,08	604.286	21,91
Liquidità			86.595	3,75	80.862	3,15	113.464	4,11
Altre attività			26.789	1,16	33.274	1,30	29.628	1,07
Attivo corrente			1.533.346	66,40	1.706.943	66,45	1.854.921	67,27
Totale attivo			2.309.306	100,00	2.568.868	100,00	2.757.587	100,00

Passivo e Netto

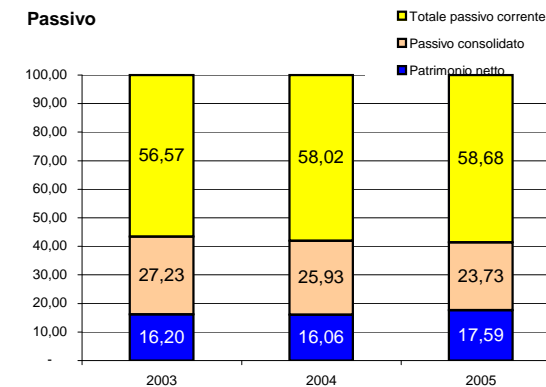
	2003	%	2004	%	2005	%
Capitale sociale	73.636	3,19	76.568	2,98	85.903	3,12
Riserve	248.478	10,76	281.771	10,97	331.143	12,01
Fondi particolari	43.159	1,87	43.844	1,71	51.764	1,88
Utile (o perdita) a nuovo	-14.165	-0,61	-14.902	-0,58	-10.225	-0,37
Utile (o perdita) di esercizio	22.917	0,99	25.180	0,98	26.364	0,96
Patrimonio netto	374.025	16,20	412.461	16,06	484.949	17,59
Fondi accantonati	47.281	2,05	52.727	2,05	56.327	2,04
Debiti consolidati	581.553	25,18	613.307	23,87	598.180	21,69
Passivo consolidato	628.834	27,23	666.034	25,93	654.507	23,73
Totale capitali permanenti	1.002.859	43,43	1.078.495	41,98	1.139.456	41,32
Debiti finanziari di esercizio	674.898	29,23	991.559	38,60	843.723	30,60
Debiti commerciali	323.451	14,01	141.182	5,50	257.220	9,33
Debiti tributari	23.344	1,01	26.094	1,02	43.438	1,58
Debiti diversi a breve termine	0	-	0	-	0	0,00
Altre passività	284.754	12,33	331.538	12,91	473.750	17,18
Totale passivo corrente	1.306.447	56,57	1.490.373	58,02	1.618.131	58,68
Totale passivo e netto	2.309.306	100,00	2.568.868	100,00	2.757.587	100,00

Composizione % dello Stato Patrimoniale

valori percentuali



Passivo



F Costruzioni

Condotta e performance delle imprese

Bilancio Aggregato di un Panel settoriale di imprese della Sardegna, per voce di conto ed anno - Valori somma in migliaia di euro

Fonte: nostre elaborazioni su un panel d'impresе della sezione regionale del Nab - Banca dati dei bilanci dell'Osservatorio Economico, anni 2003 - 2005

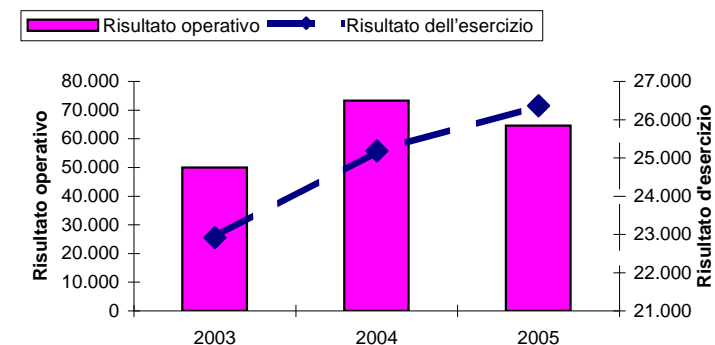
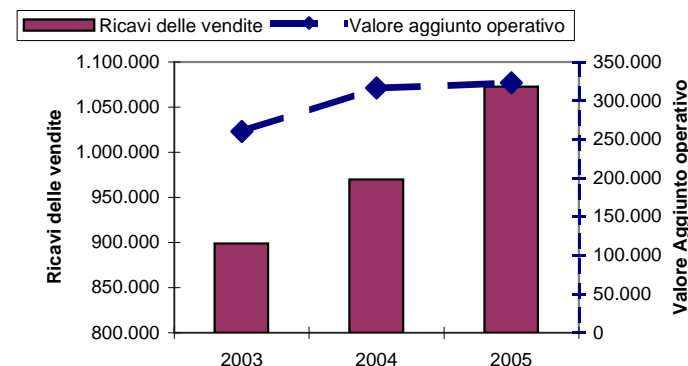
Conto Economico aggregato

valori somma - in migliaia di Euro

	N°					
	Imprese	1.120				
	2003	%	2004	%	2005	%
Ricavi delle vendite	898.899	100,00	969.923	100,00	1.072.789	100,00
<i>Variazione lavori in corso semilavorati e prodotti finiti</i>	46.701	5,20	88.757	9,15	64.017	5,97
<i>Prodotti per uso interno</i>	6.524	0,73	11.088	1,14	5.011	0,47
<i>Contributi in c/esercizio</i>	3.434	0,38	3.816	0,39	4.511	0,42
<i>Ricavi accessori diversi</i>	28.401	3,16	40.637	4,19	44.032	4,10
Valore della produzione	983.959	109,46	1.114.221	114,88	1.190.360	110,96
<i>Consumi di materie</i>	397.995	44,28	408.272	42,09	482.685	44,99
<i>Costi di servizi vari</i>	325.591	36,22	389.321	40,14	384.633	35,85
Costo della produzione	723.586	80,50	797.593	82,23	867.318	80,85
Valore aggiunto operativo	260.373	28,97	316.628	32,64	323.042	30,11
<i>Costo del lavoro</i>	171.895	19,12	201.707	20,80	214.325	19,98
MOL	88.478	9,84	114.921	11,85	108.717	10,13
<i>Ammortamenti</i>	34.424	3,83	37.658	3,88	41.081	3,83
<i>Accantonamenti e svalutazioni</i>	4.038	0,45	3.998	0,41	3.044	0,28
<i>Ammortamenti accantonamenti svalutazioni</i>	38.462	4,28	41.656	4,29	44.125	4,11
Risultato operativo	50.016	5,56	73.265	7,55	64.592	6,02
<i>Proventi finanziari</i>	31.146	3,46	22.535	2,32	35.409	3,30
<i>Oneri finanziari</i>	48.826	5,43	45.360	4,68	54.474	5,08
Risultato al netto degli oneri finanziari	32.336	3,60	50.440	5,20	45.527	4,24
<i>Saldo della gestione straordinaria</i>	18.222	2,03	7.354	0,76	5.762	0,54
Risultato ante imposte	50.558	5,62	57.794	5,96	51.289	4,78
<i>Imposte sul reddito</i>	26.761	2,98	32.302	3,33	24.676	2,30
<i>Imposte degli esercizi precedenti</i>	890	0,10	310	0,03	232	0,02
<i>Rettifiche</i>	10	0,00	-2	0,00	-17	0,00
Risultato dell'esercizio	22.917	2,55	25.180	2,60	26.364	2,46

I Principali Aggregati dal 2003 al 2005

valori somma (migliaia di euro)



SardegnaStatistiche

Schede di settore

F Costruzioni

Condotta e performance delle imprese

Analisi della distribuzione del valore aggiunto tra i fattori primari - Valori somma in migliaia di euro

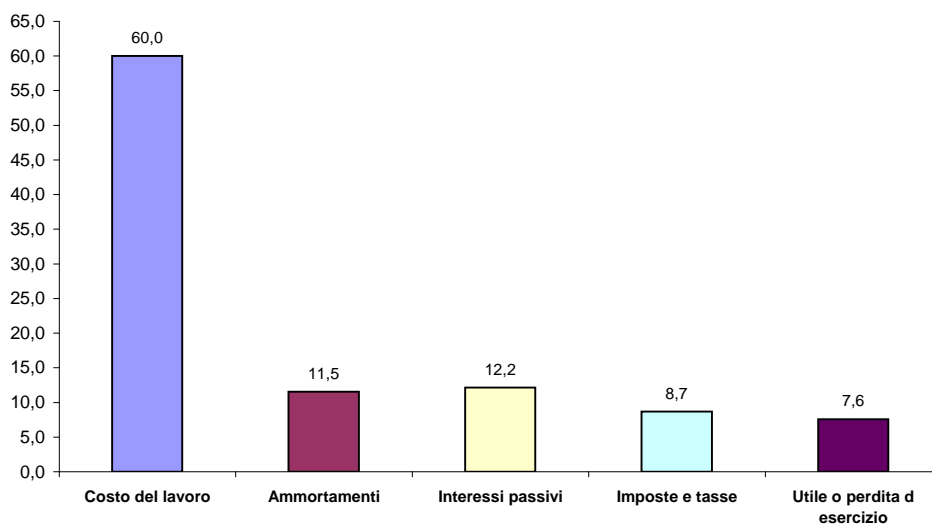
Fonte: nostre elaborazioni su un panel d'impresе della sezione regionale del Nab - Banca dati dei bilanci dell'Osservatorio Economico, anni 2003 - 2005

Distribuzione del Valore Aggiunto tra i fattori primari

N°Imprese 1.120

	2003	%	2004	%	2005	%	Media	%
Valore Aggiunto operativo	260.373	88,8	316.628	94,2	323.042	92,2	300.014	91,8
Saldo ricavi ed oneri diversi	14.658	5,0	12.242	3,6	21.675	6,2	16.192	5,0
Saldo gestione straordinaria	18.222	6,2	7.354	2,2	5.762	1,6	10.446	3,2
Valore aggiunto Complessivo	293.253	100,0	336.224	100,0	350.479	100,0	326.652	100,0
Costo del lavoro	171.895	58,6	201.707	60,0	214.325	61,2	195.976	60,0
Ammortamenti	34.424	11,7	37.658	11,2	41.081	11,7	37.721	11,5
Interessi passivi	36.376	12,4	39.065	11,6	43.784	12,5	39.742	12,2
Imposte e tasse	27.651	9,4	32.612	9,7	24.908	7,1	28.390	8,7
Utile o perdita d esercizio	22.917	7,8	25.180	7,5	26.364	7,5	24.820	7,6

Distribuzione media del Valore Aggiunto tra i fattori primari (2003-2005) - Valori medi %



SardegnaStatistiche
Schede di settore

F Costruzioni

Condotta e performance delle imprese

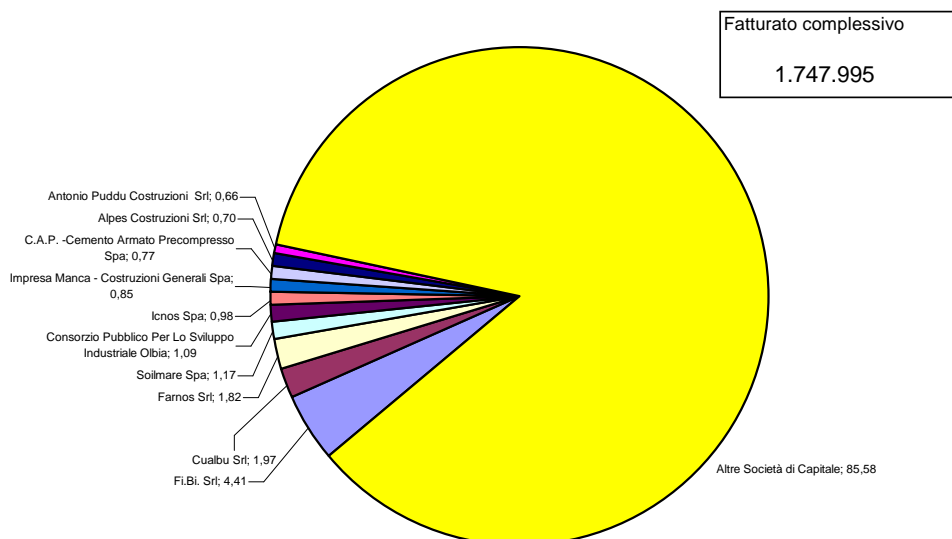
Analisi della concentrazione del settore - Valori in migliaia di euro

Fonte: nostre elaborazioni sui dati della sezione regionale del Nab - Banca dati dei bilanci dell'Osservatorio Economico, anno 2005

Analisi della Concentrazione per fatturato

N° Imprese 2.187

Nome delle prime 10 società	Attività economica	Fatturato	Quota %	
			di Mercato	Cumulata %
Fi.Bi. Srl	Costruzioni - Edilizia e Genio Civi	77.116	4,41	4,41
Cualbu Srl	Costruzioni - Edilizia e Genio Civi	34.360	1,97	6,38
Farnos Srl	Costruzioni - Installazione Servizi	31.863	1,82	8,20
Soilmare Spa	Costruzioni - Edilizia e Genio Civi	20.500	1,17	9,37
Consorzio Pubblico Per Lo Sviluppo Industriale Olbi	Costruzioni - Edilizia e Genio Civi	19.134	1,09	10,47
Icnos Spa	Costruzioni - Edilizia e Genio Civi	17.207	0,98	11,45
Impresa Manca - Costruzioni Generali Spa	Costruzioni - Edilizia e Genio Civi	14.781	0,85	12,30
C.A.P. -Cemento Armato Precompresso Spa	Costruzioni - Edilizia e Genio Civi	13.388	0,77	13,06
Alpes Costruzioni Srl	Costruzioni - Edilizia e Genio Civi	12.174	0,70	13,76
Antonio Puddu Costruzioni Srl	Costruzioni - Edilizia e Genio Civi	11.511	0,66	14,42
Altre Società di Capitale	Attività del settore	1.495.961	85,58	100,00



SardegnaStatistiche
Schede di settore

F Costruzioni

Condotta e performance delle imprese

Parametri di riferimento ed indicatori di bilancio delle imprese della Sardegna - Valori mediани per parametro ed anno

Fonte: nostre elaborazioni sui dati della sezione regionale del Nab - Banca dati dei bilanci dell'Osservatorio Economico, anni 2003 - 2005

Variabili di posizionamento ed indicatori di sviluppo per anno di bilancio

valori mediани

Variabili di Posizionamento (valori in migliaia di euro)

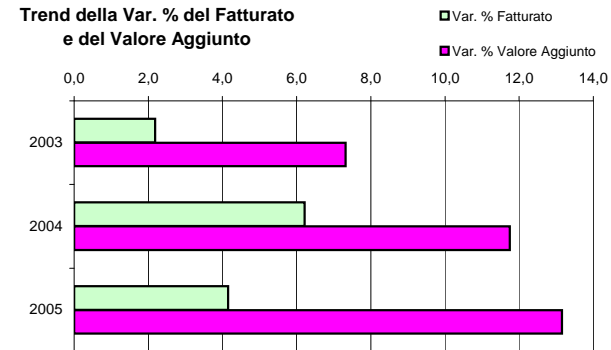
Anno	N° Imprese	Utile o Perdita d'esercizio	Fatturato	Valore Aggiunto	Attivo	Capitale Netto
2003	1.679	2	188	71	461	31
2004	2.167	2	239	90	571	36
2005	2.187	3	267	98	574	42

Indicatori di Sviluppo

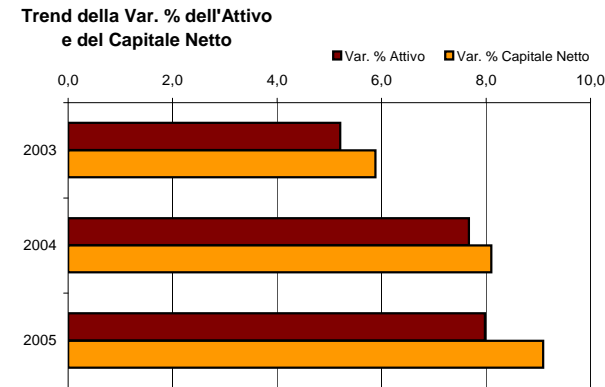
Anno	N° Imprese	Var. % Fatturato	Var. % Valore Aggiunto	Var. % Costo del lavoro	Var. % Costi per Servizi	Var. % Mol
2003	1.679	2,2	7,3	6,7	6,9	8,6
2004	2.167	6,2	11,7	10,5	13,0	9,3
2005	2.187	4,2	13,2	7,4	5,8	16,7

Anno	N° Imprese	Var. % Mon	Var. % Oneri finanziari	Valore della produzione	Var. % Attivo	Var. % Capitale Netto
2003	1.679	2,5	0,0	2,2	5,2	5,9
2004	2.167	9,6	0,0	10,8	7,7	8,1
2005	2.187	17,7	0,0	5,0	8,0	9,1

Trend della Var. % del Fatturato e del Valore Aggiunto



Trend della Var. % dell'Attivo e del Capitale Netto



F Costruzioni

Condotta e performance delle imprese

Parametri di riferimento ed indicatori di bilancio delle imprese della Sardegna - Valori mediani per parametro ed anno

Fonte: nostre elaborazioni sui dati della sezione regionale del Nab - Banca dati dei bilanci dell'Osservatorio Economico, anni 2003 - 2005

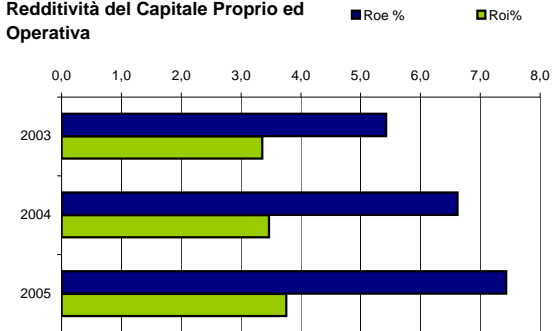
Indicatori di Redditività e di Produttività per anno di bilancio

valori mediani

Indicatori di Redditività

Anno	N° Imprese	Roe %	Roi%	Ros %	Turnover	Cash flow operating su Attivo %
2003	1.679	5,4	3,4	5,8	0,6	5,5
2004	2.167	6,6	3,5	5,8	0,6	3,5
2005	2.187	7,4	3,8	6,0	0,6	5,2

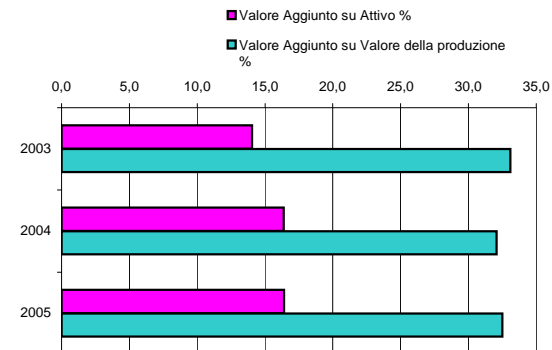
Redditività del Capitale Proprio ed Operativa



Indicatori di Produttività

Anno	N° Imprese	Valore Aggiunto su Attivo %	Valore Aggiunto su Valore della produzione %	Valore Aggiunto su Costo del lavoro
2003	1.679	14,0	33,1	1,3
2004	2.167	16,4	32,1	1,3
2005	2.187	16,4	32,5	1,3

Incidenza % del Valore Aggiunto sul Valore della Produzione



F Costruzioni

Condotta e performance delle imprese

Parametri di riferimento ed indicatori di bilancio delle imprese della Sardegna - Valori mediани per parametro ed anno

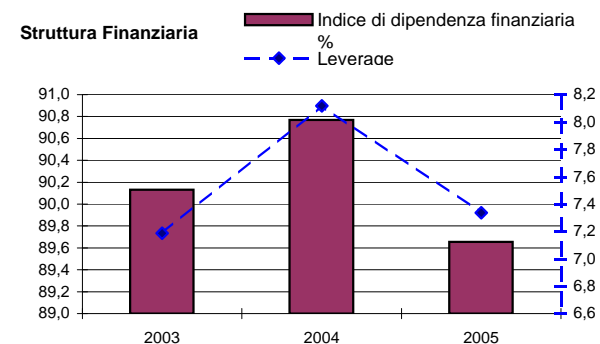
Fonte: nostre elaborazioni sui dati della sezione regionale del Nab - Banca dati dei bilanci dell'Osservatorio Economico, anni 2003 - 2005

Indicatori di Struttura, di Gestione del Circolante e della Liquidità per anno di bilancio

valori mediани

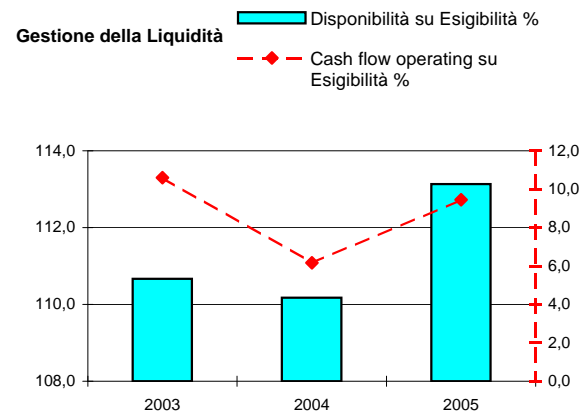
Struttura dei Finanziamenti

Anno	N° Imprese	Capitalizzazioni %	Riserve / Attività %	Indice di dipendenza finanziaria %	Passività a BT su Passività %	Leverage
2003	1.679	9,8	1,3	90,1	91,4	7,2
2004	2.167	9,2	1,6	90,8	89,3	8,1
2005	2.187	10,2	1,8	89,7	88,9	7,3



Gestione del Circolante e della Liquidità

Anno	N° Imprese	Disponibilità su Esigibilità %	Cash flow operating su Esigibilità	Days inventory gg
2003	1.679	110,7	10,6	157,3
2004	2.167	110,2	6,2	132,9
2005	2.187	113,1	9,5	206,9



F Costruzioni

Definizione del settore

Costruzioni

Fonte: Istat, Classificazione delle Attività economiche. Ateco 2002 derivata dalla Nace Rev. 1.1

Il Comparto delle Costruzioni è individuato dalla sezione F della classificazione Ateco 2002 e comprende i lavori generali di costruzione, i lavori speciali di costruzione per edifici e opere di ingegneria civile, i lavori di completamento di un fabbricato e i lavori di installazione in esso dei servizi. Nella divisione sono inclusi i nuovi lavori, le riparazioni, i rinnovi e restauri, le aggiunte e le alterazioni, la costruzione di edifici e strutture prefabbricate in cantiere e anche le costruzioni temporanee.

I lavori generali di costruzione riguardano la costruzione di alloggi, edifici adibiti ad uffici, negozi, edifici pubblici, edifici agricoli ecc., nonché la costruzione di opere del genio civile come autostrade, strade, ponti, gallerie, strade ferrate, campi di aviazione, porti e altre opere idrauliche, la costruzione di sistemi di irrigazione e di fognatura, impianti industriali, condotte e linee elettriche, impianti sportivi ecc. Questi lavori possono essere eseguiti per proprio conto o per conto terzi. Una parte dei lavori o, a volte, il loro complesso possono essere effettuati in subappalto.

I lavori speciali di costruzione comprendono la costruzione di parti di edifici e i lavori di ingegneria civile o le attività di preparazione a tale scopo. Si tratta solitamente di attività specializzate in un aspetto comune a diversi tipi di strutture, che richiedono competenze o attrezzature specializzate. Ne fanno parte attività quali la palificazione, i lavori di fondazione, la perforazione di pozzi d'acqua, la realizzazione di armature, i betonaggi, la posa in opera di mattoni e pietre, il montaggio di ponteggi, la copertura di tetti ecc. Tra queste attività è compresa la costruzione di strutture in acciaio a condizione che le varie parti non siano prodotte dalla stessa unità che le pone in opera.

Le attività di installazione comprendono tutti i lavori accessori necessari al funzionamento della costruzione. Tali attività vengono generalmente realizzate in cantiere, anche se alcune parti del lavoro possono essere eseguite in officina. Ne fanno parte l'installazione di impianti idraulico-sanitari, di riscaldamento e condizionamento dell'aria, di antenne, di sistemi di allarme, di altri apparati elettrici, di sistemi antincendio, di ascensori e scale mobili ecc. Sono compresi i lavori di isolamento (idraulico, termico, sonoro), i lavori di lattoneria l'installazione di impianti di refrigerazione commerciale, di sistemi di illuminazione e segnaletica per strade, ferrovie, aeroporti e porti ecc. Sono incluse anche le opere di riparazione degli impianti citati.

I lavori di completamento comprendono le attività che contribuiscono al completamento o finitura di una costruzione quali posa in opera di vetri, intonacatura, tinteggiatura e imbiancatura, piastrellatura di muri e pavimenti, installazione di altri rivestimenti come parquet, moquette, carta da parati ecc., levigatura di pavimenti, lavori di carpenteria per finitura, opere di acustica, pulitura dell'esterno ecc. Sono incluse anche le opere di riparazione dei lavori citati.

Nella divisione sono comprese le attività delle cooperative di costruzioni e lavorazioni edili conto terzi mentre sono escluse le cooperative ed i consorzi finalizzati al reperimento di mezzi finanziari, tecnici e fisici per realizzare progetti immobiliari, residenziali e non residenziali destinati all'utilizzo proprio cfr. 70.11.0.

Dalla divisione sono escluse:

- installazione e manutenzione di prati e giardini e interventi curativi su alberi e piante cfr. 01.41
- fabbricazione di materiali da costruzione cfr. sezioni C e D
- attività di costruzione direttamente legate all'estrazione di petrolio e gas naturale cfr. 11.20. La costruzione di fabbricati, strade ecc. nel cantiere di estrazione rientra tuttavia in questa classe.
- costruzione o installazione di attrezzature industriali cfr. sezione D (ad es. installazione di fornaci industriali, turbine ecc.)
- montaggio di edifici e strutture prefabbricati completi con elementi prodotti in proprio che va nell'apposita categoria delle attività manifatturiere a seconda del principale materiale utilizzato. Rientra tuttavia in questa classe se il principale materiale utilizzato è il calcestruzzo
- installazione di elementi di carpenteria e falegnameria fabbricati in proprio che va nell'apposita categoria delle attività manifatturiere, a seconda del materiale utilizzato, ad es. legno in 20.30 (fabbricazione di carpenteria in legno e falegnameria per l'edilizia) costruzione di strutture metalliche con parti fabbricate in proprio cfr. 28.11
- attività degli studi di architettura e di ingegneria, classificate nella classe 74.20 (attività degli studi di architettura, ingegneria ed altri studi tecnici)
- gestione di progetti di costruzione cfr. 74.20
- pulizia di vetri, all'interno e all'esterno, camini, arredamenti ecc. cfr. 74.70