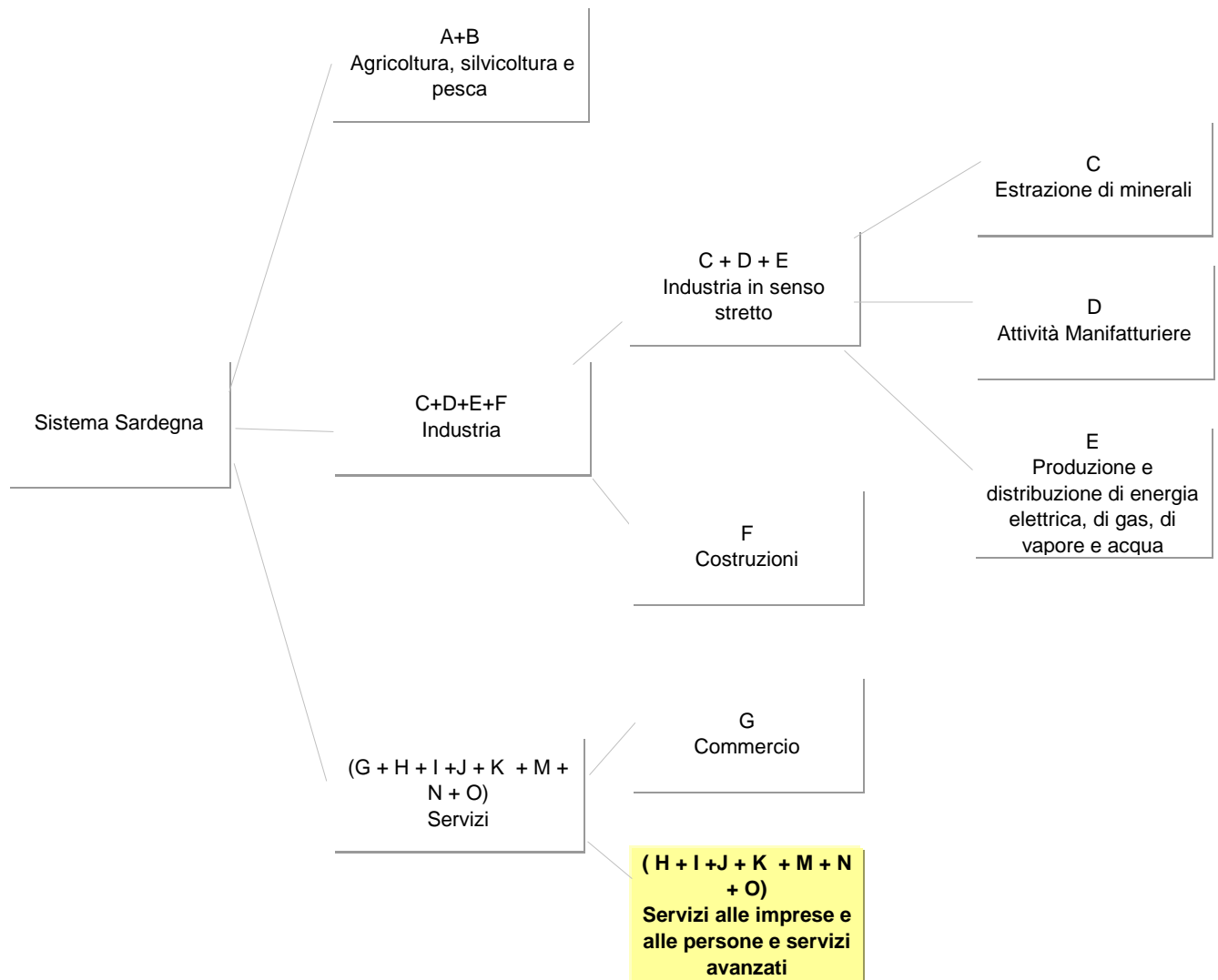


Schede di settore

Servizi (escluso il commercio) - Servizi alle imprese, alle persone e servizi avanzati

Aggiornamento Gennaio 2008

Servizi (escluso il commercio) - Servizi alle imprese, alle persone e servizi avanzati



Servizi (escluso il commercio) - Servizi alle imprese, alle persone e servizi avanzati**Dinamiche dell'ambiente di riferimento**

- 0** [Incidenza del settore nel sistema produttivo nazionale e regionale - confronti settoriali e territoriali Sardegna, Mezzogiorno, Italia: Valore aggiunto ai prezzi base e Occupati](#)
 - Valore aggiunto ai prezzi base per ripartizione geografica e per macroclassi di attività economica
 - Occupati totali per ripartizione geografica e per macroclassi di attività economica
- 1** [Servizi \(escluso il Commercio\): Confronti territoriali Sardegna, Mezzogiorno, Italia: Valore aggiunto ai prezzi base, produttività per unità di lavoro \(ULA\) e Investimenti fissi per anno e ripartizione geografica](#)
 - Valore aggiunto ai prezzi base per anno e ripartizione geografica
 - Produttività del lavoro
 - Investimenti fissi per branca proprietaria
- 2** [Servizi \(escluso il Commercio\): Confronti territoriali Sardegna, Mezzogiorno, Italia: Occupati, Redditi, Remunerazioni, Contributi e Unità di lavoro per anno e ripartizione geografica](#)
 - Occupati totali
 - Occupati dipendenti
 - Occupati indipendenti
 - Redditi da lavoro dipendente
 - Remunerazioni lorde totali
 - Contributi sociali
 - Unità di lavoro totali
 - Unità di lavoro dipendenti
 - Unità di lavoro indipendenti

Struttura del settore

- 4** [Confronti territoriali Sardegna, Mezzogiorno ed Italia: consistenza delle imprese attive \(totali e artigiane\) e tassi di natalità per ripartizione geografica](#)
 - Imprese attive totali ed imprese attive artigiane per ripartizione geografica, anni 2000 - 2006
 - Peso % delle imprese totali per ripartizione geografica sul totale nazionale (Italia = 100). Anni 2000 - 2006
- 5** [Confronti territoriali Sardegna, Mezzogiorno, Italia: consistenza delle imprese attive \(totali e artigiane\), natalità, distribuzione per forma giuridica e ripartizione geografica](#)
- 6** [Confronti per provincia storica in Sardegna: consistenza delle imprese attive \(totali e artigiane\) e distribuzione per forma giuridica](#)

Condotta e performance

- 7** [Copertura delle informazioni di bilancio: numerosità delle imprese e dei bilanci disponibili - Valori assoluti e percentuali](#)
 - Consistenza settoriale delle imprese dei bilanci disponibili nel 2005
 - Panel settoriale triennale: consistenza delle imprese dei bilanci disponibili nel triennio 2003-2005
- 8** [Bilancio Aggregato di un Panel settoriale di imprese della Sardegna per voce di conto ed anno - Valori somma in migliaia di euro](#)
- 8** - [Stato Patrimoniale Aggregato](#)
- 9** - [Conto Economico Aggregato](#)
- 10** [Analisi della distribuzione del valore aggiunto tra i fattori primari](#)
- 11** [Analisi della Concentrazione per fatturato](#)
- 12** [Parametri di riferimento ed indicatori di bilancio delle imprese della Sardegna - Valori mediani per parametro ed anno](#)
- 12** - [Variabili di posizionamento ed indicatori di sviluppo per anno di bilancio](#)
- 13** - [Indicatori di Redditività e di Produttività per anno di bilancio](#)
- 14** - [Indicatori di Struttura, di Gestione del Circolante e della Liquidità per anno di bilancio](#)

Note/Definizione

Dinamiche dell'ambiente di riferimento

Servizi (escluso il commercio) - Servizi alle imprese, alle persone e servizi avanzati
Dinamiche dell'ambiente di riferimento

Incidenza del settore nel sistema produttivo nazionale e regionale - confronti settoriali e territoriali Sardegna, Mezzogiorno, Italia:
Valore aggiunto ai prezzi base e Occupati

Fonte: nostre elaborazioni su dati Istat, Conti economici territoriali, anni 2000 - 2005

Valore aggiunto ai prezzi base per ripartizione geografica e per sottosectori del comparto dei servizi

milioni di euro - valori concatenati - anno di riferimento 2000 Valori assoluti	2004			2005		
	Sardegna	Mezzogiorno	Italia	Sardegna	Mezzogiorno	Italia
Servizi (escluso il Commercio)	14.836	163.017	631.157	15.122	164.393	635.670
Servizi	17.684	193.494	767.271	18.011	194.691	774.665
Commercio, riparazioni, alberghi e ristoranti, trasporti e comunicazioni	5.627	60.371	264.201	5.797	61.268	268.879
Commercio all'ingrosso e al dettaglio; riparazione di auto	2.847	30.477	136.114	2.888	30.298	138.995
Alberghi e ristoranti	1.019	8.261	38.529	1.053	8.584	39.553
Trasporti, magazzinaggio e comunicazioni	1.765	21.677	89.719	1.860	22.421	90.439
Intermediazione monetaria e finanziaria; attività immobiliari ed imprenditoriali	5.091	58.179	278.956	5.184	58.012	279.064
Intermediazione monetaria e finanziaria	687	7.873	49.718	712	7.972	50.238
Attività immobiliari, noleggio, informatica, ricerca, altre at	4.404	50.312	229.295	4.471	50.049	228.888
Altre attività di servizi	6.948	74.975	224.251	7.014	75.481	227.034
Pubblica amministrazione e difesa; assicurazione sociale	2.837	25.562	67.799	2.880	26.192	68.910
Istruzione	1.503	21.727	55.111	1.475	21.314	55.216
Sanità e altri servizi sociali	1.843	18.956	62.015	1.904	18.999	63.063
Altri servizi pubblici, sociali e personali	499	6.314	29.259	491	6.480	29.386
Servizi domestici presso famiglie e convivenze	290	2.482	10.211	299	2.506	10.591

Quote % sul totale dei servizi

Valori %	2004			2005		
	Sardegna	Mezzogiorno	Italia	Sardegna	Mezzogiorno	Italia
Servizi (escluso il Commercio)	83,9	84,2	82,3			
Servizi	100,0	100,0	100,0	100,0	100,0	100,0
Commercio, riparazioni, alberghi e ristoranti, trasporti e comunicazioni	31,8	31,2	34,4	32,2	31,5	34,7
Commercio all'ingrosso e al dettaglio; riparazione di auto	16,1	15,8	17,7	16,0	15,6	17,9
Alberghi e ristoranti	5,8	4,3	5,0	5,8	4,4	5,1
Trasporti, magazzinaggio e comunicazioni	10,0	11,2	11,7	10,3	11,5	11,7
Intermediazione monetaria e finanziaria; attività immobiliari ed imprenditoriali	28,8	30,1	36,4	28,8	29,8	36,0
Intermediazione monetaria e finanziaria	3,9	4,1	6,5	4,0	4,1	6,5
Attività immobiliari, noleggio, informatica, ricerca, altre at	24,9	26,0	29,9	24,8	25,7	29,5
Altre attività di servizi	39,3	38,7	29,2	38,9	38,8	29,3
Pubblica amministrazione e difesa; assicurazione sociale	16,0	13,2	8,8	16,0	13,5	8,9
Istruzione	8,5	11,2	7,2	8,2	10,9	7,1
Sanità e altri servizi sociali	10,4	9,8	8,1	10,6	9,8	8,1
Altri servizi pubblici, sociali e personali	2,8	3,3	3,8	2,7	3,3	3,8
Servizi domestici presso famiglie e convivenze	1,6	1,3	1,3	1,7	1,3	1,4

Servizi (escluso il commercio) - Servizi alle imprese, alle persone e servizi avanzati
Dinamiche dell'ambiente di riferimento

Incidenza del settore nel sistema produttivo nazionale e regionale - confronti settoriali e territoriali Sardegna, Mezzogiorno, Italia:
Valore aggiunto ai prezzi base e Occupati

Fonte: nostre elaborazioni su dati Istat, Conti economici territoriali, anni 2000 - 2005

Occupati totali per ripartizione geografica e per sottosectori del comparto dei servizi

media annua in migliaia di euro Valori assoluti	2004			2005		
	Sardegna	Mezzogiorno	Italia	Sardegna	Mezzogiorno	Italia
Servizi (escluso il Commercio)	344,2	3.656,4	12.674,1	346,5	3.661,6	12.803,3
Servizi	433,5	4.641,9	16.249,9	436,4	4.642,5	16.370,6
Commercio, riparazioni, alberghi e ristoranti, trasporti e comunicazioni	149,9	1.562,2	5.901,3	152,2	1.561,5	5.915,2
Commercio all'ingrosso e al dettaglio; riparazione di autoveicoli, motocicli e di beni personali e per la casa	89,3	985,5	3.575,8	89,9	980,9	3.567,3
Alberghi e ristoranti	30,7	243,4	1.114,0	32,0	248,4	1.134,8
Trasporti, magazzinaggio e comunicazioni	29,9	333,3	1.211,5	30,3	332,2	1.213,1
Intermediazione monetaria e finanziaria; attività immobiliari ed imprenditoriali	70,7	810,8	3.418,9	72,4	828,4	3.498,3
Intermediazione monetaria e finanziaria	10,8	118,9	605,3	11,1	118,2	609,2
Attività immobiliari, noleggio, informatica, ricerca, altre attività professionali ed imprenditoriali	59,9	691,9	2.813,6	61,3	710,2	2.889,1
Altre attività di servizi	212,9	2.268,9	6.929,7	211,8	2.252,6	6.957,1
Pubblica amministrazione e difesa; assicurazione sociale obbligatoria	53,8	514,0	1.409,3	53,1	512,1	1.389,0
Istruzione	53,6	677,3	1.606,1	52,5	663,0	1.605,8
Sanità e altri servizi sociali	43,0	445,6	1.551,0	43,7	448,9	1.572,9
Altri servizi pubblici, sociali e personali	22,1	270,5	1.007,0	22,3	270,5	1.023,4
Servizi domestici presso famiglie e convivenze	40,4	361,5	1.356,3	40,2	358,1	1.366,0

Quote % sul totale dei servizi

Valori %	2004			2005		
	Sardegna	Mezzogiorno	Italia	Sardegna	Mezzogiorno	Italia
Servizi (escluso il Commercio)	79,4	78,8	78,0	79,4	78,9	78,2
Servizi	100,0	100,0	100,0	100,0	100,0	100,0
Commercio, riparazioni, alberghi e ristoranti, trasporti e comunicazioni	34,6	33,7	36,3	34,9	33,6	36,1
Commercio all'ingrosso e al dettaglio; riparazione di auto	20,6	21,2	22,0	20,6	21,1	21,8
Alberghi e ristoranti	7,1	5,2	6,9	7,3	5,4	6,9
Trasporti, magazzinaggio e comunicazioni	6,9	7,2	7,5	6,9	7,2	7,4
Intermediazione monetaria e finanziaria; attività immobiliari ed imprenditoriali	16,3	17,5	21,0	16,6	17,8	21,4
Intermediazione monetaria e finanziaria	2,5	2,6	3,7	2,5	2,5	3,7
Attività immobiliari, noleggio, informatica, ricerca, altre at	13,8	14,9	17,3	14,0	15,3	17,6
Altre attività di servizi	49,1	48,9	42,6	48,5	48,5	42,5
Pubblica amministrazione e difesa; assicurazione sociale	12,4	11,1	8,7	12,2	11,0	8,5
Istruzione	12,4	14,6	9,9	12,0	14,3	9,8
Sanità e altri servizi sociali	9,9	9,6	9,5	10,0	9,7	9,6
Altri servizi pubblici, sociali e personali	5,1	5,8	6,2	5,1	5,8	6,3
Servizi domestici presso famiglie e convivenze	9,3	7,8	8,3	9,2	7,7	8,3

Servizi (escluso il commercio) - Servizi alle imprese, alle persone e servizi avanzati

Dinamiche dell'ambiente di riferimento

Confronti territoriali Sardegna, Mezzogiorno, Italia: Valore aggiunto ai prezzi base, produttività per unità di lavoro (ULA) e Investimenti fissi per anno e ripartizione geografica

Fonte: nostre elaborazioni su dati Istat, Conti economici territoriali, anni 2000 - 2005

Valore aggiunto ai prezzi base per anno e ripartizione geografica

milioni di euro - valori concatenati - anno di riferimento 2000

Valori assoluti

Anno	2000	2001	2002	2003	2004	2005	Valore aggiunto ai prezzi base (t1 - t0)/t0 %					
							01/00	02/01	03/02	04/03	05/04	05/00
Sardegna	14.616	14.614	14.561	14.789	14.836	15.122	0,0	-0,4	1,6	0,3	1,9	3,5
Mezzogiorno	155.766	160.100	162.223	162.460	163.017	164.393	2,8	1,3	0,1	0,3	0,8	5,5
Italia	596.394	611.308	621.424	627.386	631.157	635.670	2,5	1,7	1,0	0,6	0,7	6,6

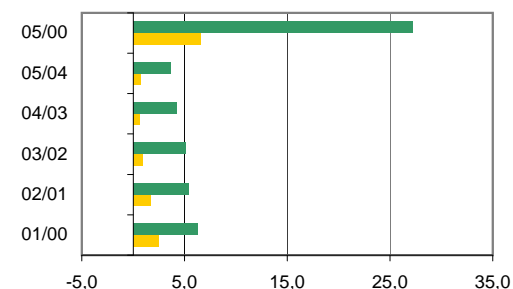
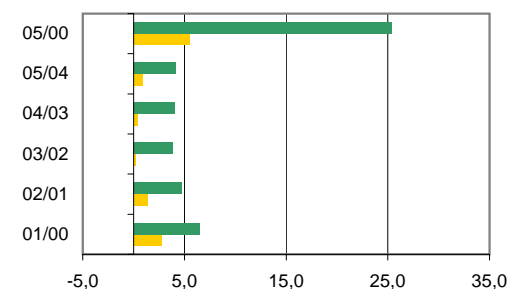
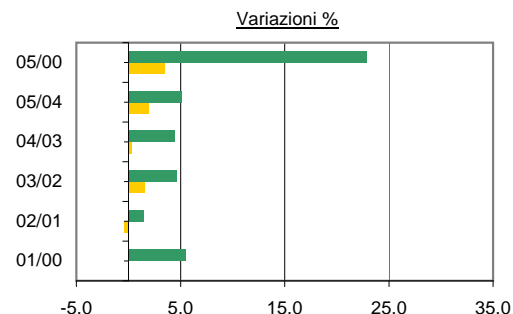
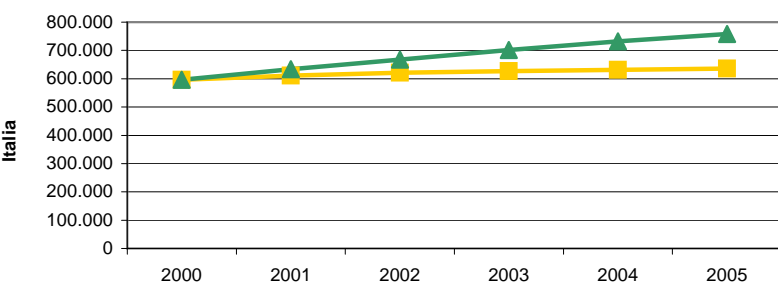
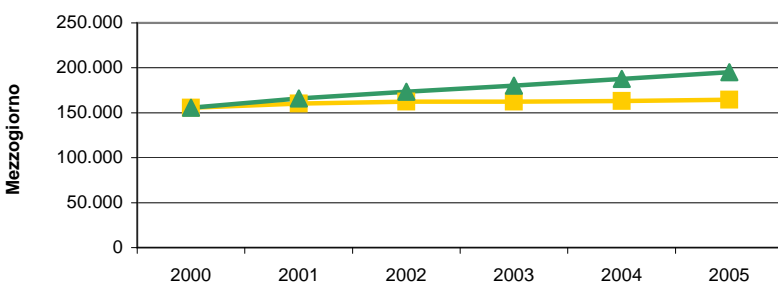
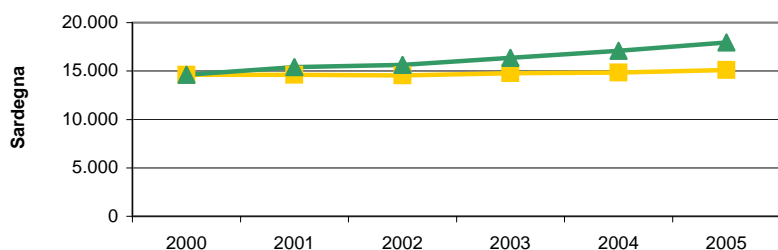
milioni di euro correnti

Valori assoluti

Anno	2000	2001	2002	2003	2004	2005	Valore aggiunto ai prezzi base (t1 - t0)/t0 %					
							01/00	02/01	03/02	04/03	05/04	05/00
Sardegna	14.616	15.420	15.644	16.360	17.085	17.957	5,5	1,5	4,6	4,4	5,1	22,9
Mezzogiorno	155.766	165.799	173.594	180.319	187.596	195.325	6,4	4,7	3,9	4,0	4,1	25,4
Italia	596.394	633.841	667.767	701.952	731.620	758.357	6,3	5,4	5,1	4,2	3,7	27,2

Andamento del valore aggiunto ai prezzi base, valori correnti e valori concatenati - anno di riferimento 2000, per anno e ripartizioni geografiche. Anni 2000 - 2005

■ milioni di euro - valori concatenati - anno di riferimento 2000 ▲ milioni di euro correnti



Servizi (escluso il commercio) - Servizi alle imprese, alle persone e servizi avanzati

Dinamiche dell'ambiente di riferimento

Confronti territoriali Sardegna, Mezzogiorno, Italia: Valore aggiunto ai prezzi base, produttività per unità di lavoro (ULA) e Investimenti fissi per anno e ripartizione geografica

Fonte: nostre elaborazioni su dati Istat, Conti economici territoriali, anni 2000 - 2005

Produttività del lavoro per anno e ripartizione geografica

migliaia di euro - valori concatenati - anno di riferimento 2000

Valore aggiunto ai prezzi base / Unità di lavoro (ULA)

(Sardegna/Italia)%, (Mezzogiorno/Italia)%

Valori assoluti

Incidenza su totale italiano %

Anno	2000	2001	2002	2003	2004	2005	2000	2001	2002	2003	2004	2005
Sardegna	44,9	44,0	43,4	43,6	43,2	43,6	88,8	88,4	85,6	86,2	85,9	86,5
Mezzogiorno	45,0	45,2	44,8	44,7	44,7	45,0	89,2	89,3	88,9	88,9	89,2	89,9
Italia	50,5	50,6	50,3	50,3	50,1	50,0	100,0	100,0	100,0	100,0	100,0	100,0

migliaia di euro correnti

Valore aggiunto ai prezzi base / Unità di lavoro (ULA)

(Sardegna/Italia)%, (Mezzogiorno/Italia)%

Valori assoluti

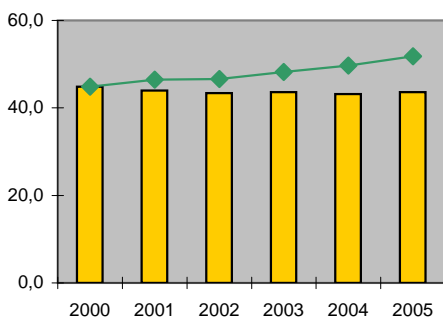
Incidenza su totale italiano %

Anno	2000	2001	2002	2003	2004	2005	2000	2001	2002	2003	2004	2005
Sardegna	44,9	46,4	46,6	48,2	49,7	51,8	88,8	88,4	85,6	86,2	85,9	86,5
Mezzogiorno	45,0	46,8	47,9	49,6	51,4	53,4	89,2	89,2	88,6	88,2	88,5	89,5
Italia	50,5	52,5	54,1	56,3	58,1	59,7	100,0	100,0	100,0	100,0	100,0	100,0

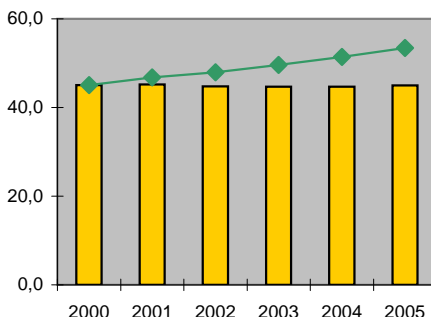
Produttività del lavoro in valori correnti e valori concatenati - anno di riferimento 2000, per anno e ripartizioni geografiche. Anni 2000 - 2005

■ milioni di euro - valori concatenati - base 2000 ◆ milioni di euro correnti

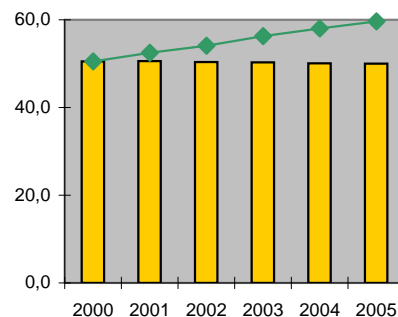
Sardegna



Mezzogiorno



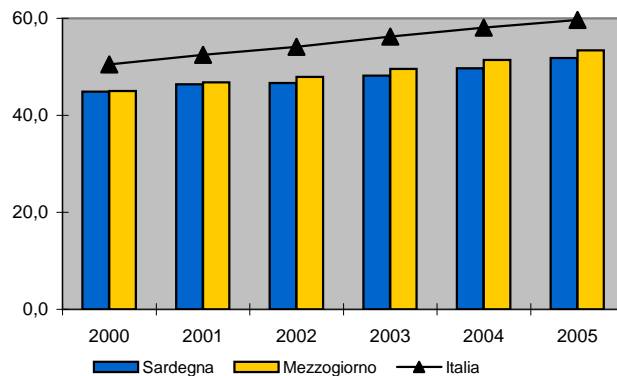
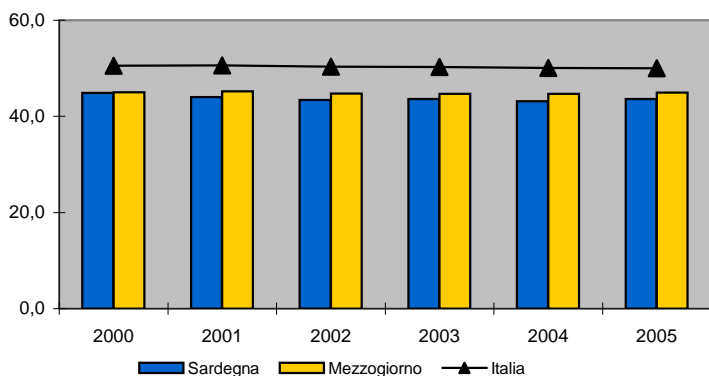
Italia



Produttività del lavoro per anno e ripartizioni geografiche. Valori correnti e valori concatenati - anno di riferimento 2000. Anni 2000 - 2005

migliaia di euro - valori concatenati - anno di riferimento 2000

migliaia di euro correnti



Servizi (escluso il commercio) - Servizi alle imprese, alle persone e servizi avanzati

Dinamiche dell'ambiente di riferimento

Confronti territoriali Sardegna, Mezzogiorno, Italia: Valore aggiunto ai prezzi base, produttività per unità di lavoro (ULA) e Investimenti fissi per anno e ripartizione geografica

Fonte: nostre elaborazioni su dati Istat, Conti economici territoriali, anni 2000 - 2005

Investimenti fissi per branca proprietaria per anno e ripartizione geografica

milioni di euro - valori concatenati - anno di riferimento 2000

Valori assoluti

Anno	2000	2001	2002	2003	2004	2005	Investimenti fissi per branca proprietaria (t1 - t0)/t0 %					
							01/00	02/01	03/02	04/03	05/04	05/00
Sardegna	4.023,2	4.160,5	4.452,0	4.210,2	4.712,4	5.146,6	3,4	7,0	-5,4	11,9	9,2	27,9
Mezzogiorno	37.239,2	39.224,3	38.944,7	39.781,1	42.357,0	45.776,6	5,3	-0,7	2,1	6,5	8,1	22,9
Italia	137.497,6	139.730,6	144.903,8	146.364,5	151.242,5	173.478,4	1,6	3,7	1,0	3,3	14,7	26,2

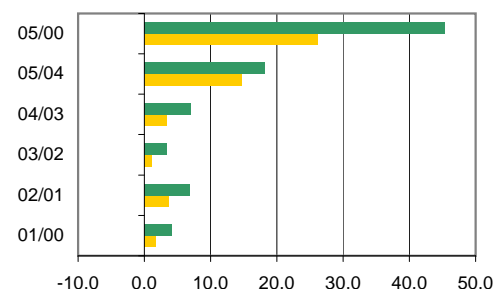
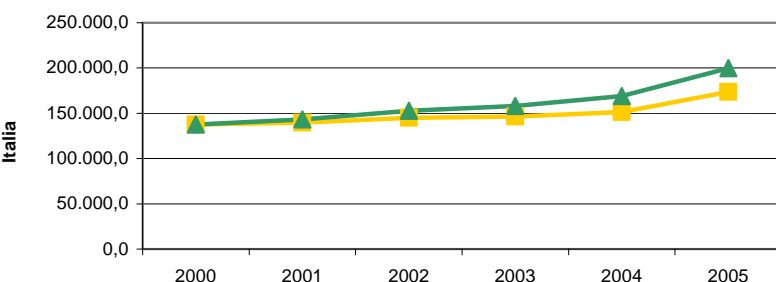
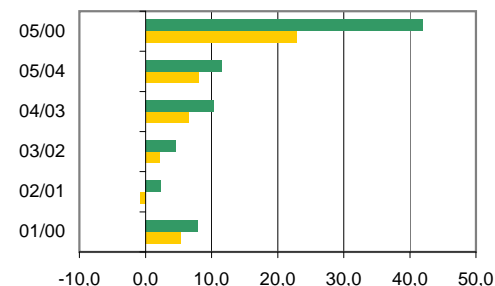
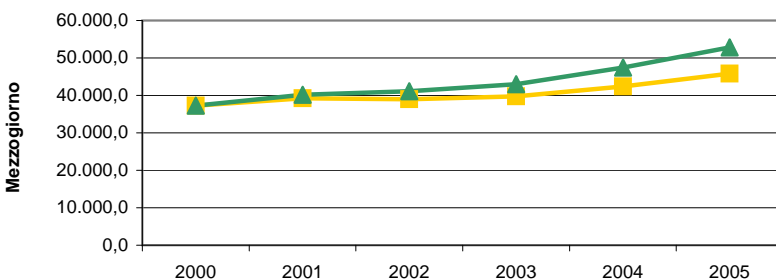
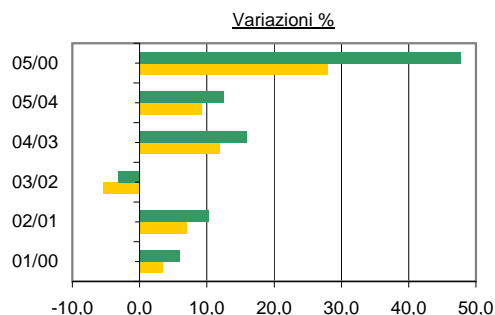
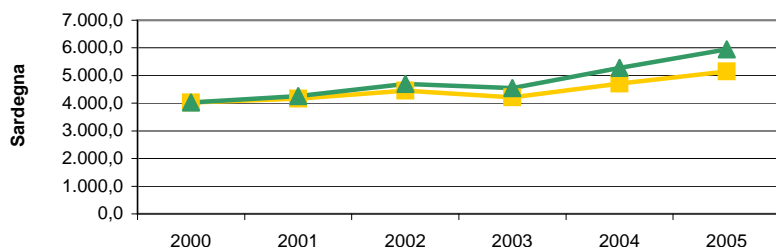
milioni di euro correnti

Valori assoluti

Anno	2000	2001	2002	2003	2004	2005	Investimenti fissi per branca proprietaria (t1 - t0)/t0 %					
							01/00	02/01	03/02	04/03	05/04	05/00
Sardegna	4.023,2	4.260,4	4.698,9	4.551,5	5.279,7	5.943,7	5,9	10,3	-3,1	16,0	12,6	47,7
Mezzogiorno	37.239,2	40.162,9	41.088,4	42.977,4	47.402,8	52.835,3	7,9	2,3	4,6	10,3	11,5	41,9
Italia	137.497,6	143.050,1	152.788,6	157.968,2	169.044,8	199.772,1	4,0	6,8	3,4	7,0	18,2	45,3

Investimenti fissi lordi per branca proprietaria, valori correnti e valori concatenati - anno di riferimento 2000, per anno e ripartizioni geografiche.

■ milioni di euro - valori concatenati - anno di riferimento 2000 ▲ milioni di euro correnti



Servizi (escluso il commercio) - Servizi alle imprese, alle persone e servizi avanzati

Dinamiche dell'ambiente di riferimento

Confronti territoriali Sardegna, Mezzogiorno, Italia: Occupati, Redditi, Remunerazioni, Contributi e Unità di lavoro per anno e ripartizione geografica

Fonte: nostre elaborazioni su dati Istat, Conti economici territoriali, anni 2000 - 2005

Occupati totali, dipendenti e indipendenti per anno e ripartizione geografica

Occupati totali

media annua in migliaia

Valori assoluti	Anno	2000	2001	2002	2003	2004	2005	Occupati totali (t1 - t0)/t0 %					
								Variazioni %					
								01/00	02/01	03/02	04/03	05/04	05/00
Sardegna		319,0	326,8	329,2	339,4	344,2	346,5	2,4	0,7	3,1	1,4	0,7	8,6
Mezzogiorno		3.414,5	3.494,1	3.585,9	3.645,3	3.656,4	3.661,6	2,3	2,6	1,7	0,3	0,1	7,2
Italia		11.641,9	11.945,2	12.260,8	12.554,6	12.674,1	12.803,3	2,6	2,6	2,4	1,0	1,0	10,0

Occupati dipendenti

media annua in migliaia

Valori assoluti	Anno	2000	2001	2002	2003	2004	2005	Occupati dipendenti (t1 - t0)/t0 %					
								Variazioni %					
								01/00	02/01	03/02	04/03	05/04	05/00
Sardegna		262,9	269,5	268,5	281,4	287,0	290,2	2,5	-0,4	4,8	2,0	1,1	10,4
Mezzogiorno		2.799,2	2.867,8	2.952,2	3.039,2	3.048,4	3.064,4	2,5	2,9	2,9	0,3	0,5	9,5
Italia		9.305,4	9.581,0	9.857,7	10.115,7	10.185,9	10.353,0	3,0	2,9	2,6	0,7	1,6	11,3

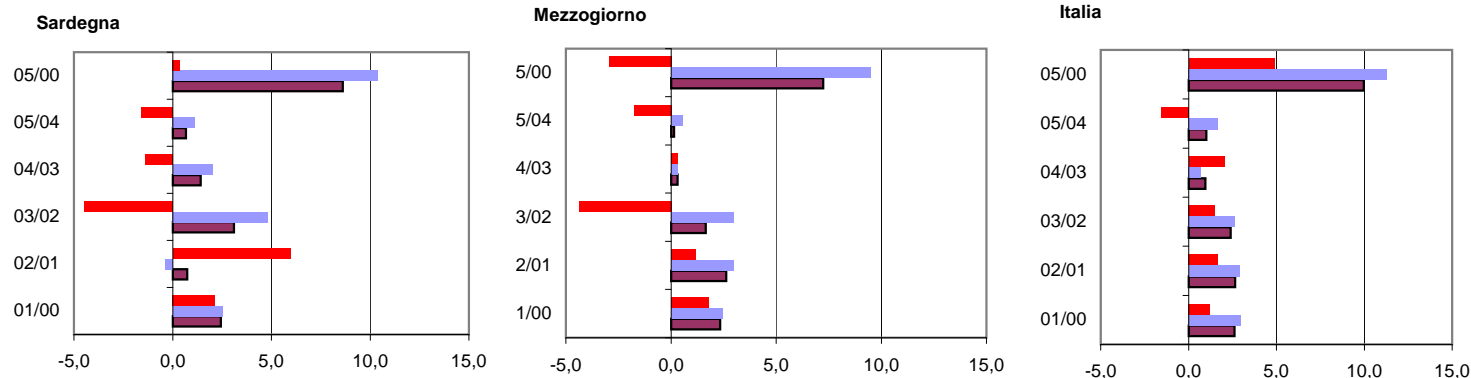
Occupati indipendenti

media annua in migliaia

Valori assoluti	Anno	2000	2001	2002	2003	2004	2005	Occupati indipendenti (t1 - t0)/t0 %					
								Variazioni %					
								01/00	02/01	03/02	04/03	05/04	05/00
Sardegna		56,1	57,3	60,7	58,0	57,2	56,3	2,1	5,9	-4,4	-1,4	-1,6	0,4
Mezzogiorno		615,3	626,3	633,7	606,1	608,0	597,2	1,8	1,2	-4,4	0,3	-1,8	-2,9
Italia		2.336,5	2.364,2	2.403,1	2.438,9	2.488,2	2.450,3	1,2	1,6	1,5	2,0	-1,5	4,9

Variazioni % degli Occupati dipendenti e indipendenti, per anno e ripartizioni geografiche. Anni 2000 - 2005

- Occupati indipendenti (t1 - t0)/t0 %
- Occupati dipendenti (t1 - t0)/t0 %
- Occupati totali (t1 - t0)/t0 %



Servizi (escluso il commercio) - Servizi alle imprese, alle persone e servizi avanzati

Dinamiche dell'ambiente di riferimento

Confronti territoriali Sardegna, Mezzogiorno, Italia: Occupati, Redditi, Remunerazioni, Contributi e Unità di lavoro per anno e ripartizione geografica

Fonte: nostre elaborazioni su dati Istat, Conti economici territoriali, anni 2000 - 2005

Redditi da lavoro dipendente, Retribuzioni lorde totali e Contributi sociali per anno e ripartizione geografica

Redditi da lavoro dipendente

Milioni di euro correnti

Valori assoluti	Anno	2000	2001	2002	2003	2004	2005	Redditi da lavoro dipendente (t1 - t0)/t0 %					
								Variazioni %					
								01/00	02/01	03/02	04/03	05/04	05/00
Sardegna		7.002,7	7.638,2	7.832,3	8.397,9	8.841,8	9.289,2	9,1	2,5	7,2	5,3	5,1	32,7
Mezzogiorno		77.848,9	82.609,2	87.036,7	91.732,4	95.372,1	100.100,6	6,1	5,4	5,4	4,0	5,0	28,6
Italia		269.552,2	286.428,2	300.742,4	315.314,0	327.191,1	343.767,9	6,3	5,0	4,8	3,8	5,1	27,5

Retribuzioni lorde totali

Milioni di euro correnti

Valori assoluti	Anno	2000	2001	2002	2003	2004	2005	Retribuzioni lorde totali (t1 - t0)/t0 %					
								Variazioni %					
								01/00	02/01	03/02	04/03	05/04	05/00
Sardegna		5.184,2	5.669,2	5.825,2	6.263,8	6.581,9	6.920,0	9,4	2,8	7,5	5,1	5,1	33,5
Mezzogiorno		57.511,1	61.247,7	64.600,8	67.766,6	70.663,8	74.223,3	6,5	5,5	4,9	4,3	5,0	29,1
Italia		198.052,4	211.470,8	221.661,5	231.357,1	240.807,2	253.421,2	6,8	4,8	4,4	4,1	5,2	28,0

Contributi sociali

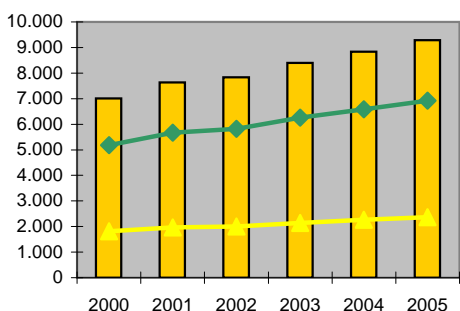
Milioni di euro correnti

Valori assoluti	Anno	2000	2001	2002	2003	2004	2005	Contributi sociali (t1 - t0)/t0 %					
								Variazioni %					
								01/00	02/01	03/02	04/03	05/04	05/00
Sardegna		1.818,5	1.969,0	2.007,1	2.134,1	2.259,9	2.369,2	8,3	1,9	6,3	5,9	4,8	30,3
Mezzogiorno		20.337,8	21.361,5	22.435,9	23.965,8	24.708,3	25.877,3	5,0	5,0	6,8	3,1	4,7	27,2
Italia		71.499,8	74.957,4	79.080,9	83.956,9	86.383,9	90.346,7	4,8	5,5	6,2	2,9	4,6	26,4

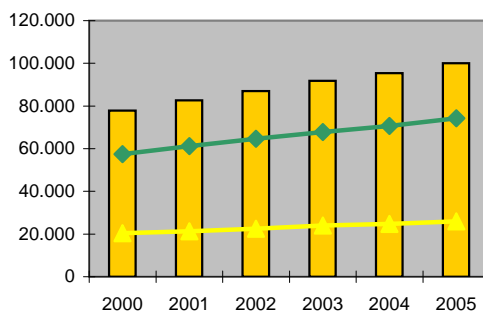
Redditi del lavoro dipendente, retribuzioni lorde totali e contributi sociali per anno e ripartizioni geografiche. Anni 2000 - 2005

■ - Redditi da lavoro dipendente ◆ - Retribuzioni lorde totali ▲ - Contributi sociali

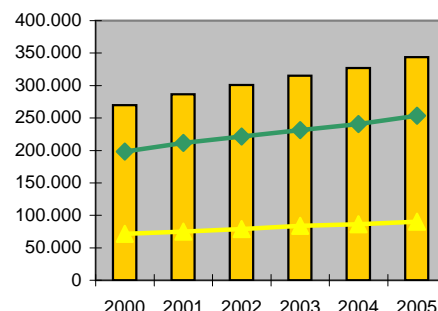
Sardegna



Mezzogiorno

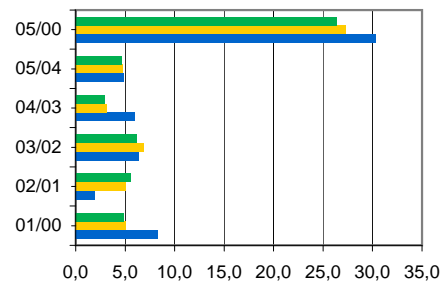
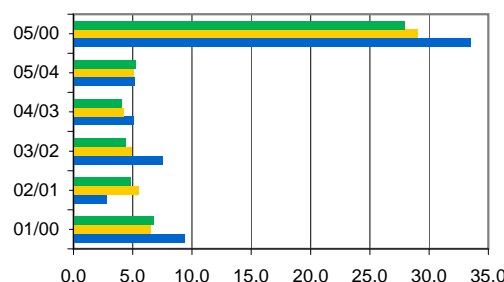
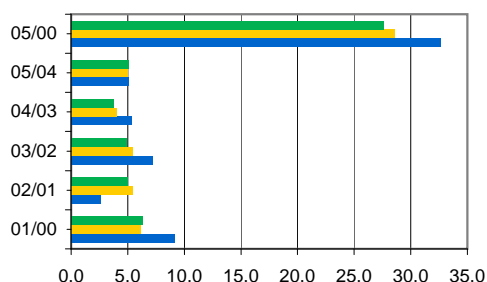


Italia



Variazioni % Redditi del lavoro dipendente, retribuzioni lorde e contributi sociali per anno e ripartizioni geografiche. Anni 2000 - 2005

■ Sardegna ■ Mezzogiorno ■ Italia



Servizi (escluso il commercio) - Servizi alle imprese, alle persone e servizi avanzati

Dinamiche dell'ambiente di riferimento

Confronti territoriali Sardegna, Mezzogiorno, Italia: Occupati, Redditi, Remunerazioni, Contributi e Unità di lavoro per anno e ripartizione geografica

Fonte: nostre elaborazioni su dati Istat, Conti economici territoriali, anni 2000 - 2005

Unità di lavoro totali, dipendenti e indipendenti per anno e ripartizione geografica

Unità di lavoro totali

media annua in migliaia

Valori assoluti	Unità di lavoro totali (t1 - t0)/t0 %						Unità di lavoro totali (t1 - t0)/t0 %					
	Variazioni %	01/00	02/01	03/02	04/03	05/04	05/00					
Anno	2000	2001	2002	2003	2004	2005	01/00	02/01	03/02	04/03	05/04	05/00
Sardegna	325,7	332,1	335,4	339,3	343,8	346,7	2,0	1,0	1,2	1,3	0,8	6,4
Mezzogiorno	3.458,8	3.542,6	3.623,0	3.635,3	3.649,6	3.656,3	2,4	2,3	0,3	0,4	0,2	5,7
Italia	11.807,2	12.083,4	12.342,4	12.475,5	12.600,1	12.710,3	2,3	2,1	1,1	1,0	0,9	7,6

Unità di lavoro dipendenti

media annua in migliaia

Valori assoluti	Unità di lavoro dipendenti (t1 - t0)/t0 %						Unità di lavoro dipendenti (t1 - t0)/t0 %					
	Variazioni %	01/00	02/01	03/02	04/03	05/04	05/00					
Anno	2000	2001	2002	2003	2004	2005	01/00	02/01	03/02	04/03	05/04	05/00
Sardegna	258,7	264,0	263,2	269,8	275,3	278,8	2,0	-0,3	2,5	2,0	1,3	7,8
Mezzogiorno	2.738,2	2.807,6	2.873,5	2.911,9	2.923,7	2.938,3	2,5	2,3	1,3	0,4	0,5	7,3
Italia	9.034,6	9.277,4	9.471,5	9.557,9	9.624,7	9.768,1	2,7	2,1	0,9	0,7	1,5	8,1

Unità di lavoro indipendenti

media annua in migliaia

Valori assoluti	Unità di lavoro indipendenti (t1 - t0)/t0 %						Unità di lavoro indipendenti (t1 - t0)/t0 %					
	Variazioni %	01/00	02/01	03/02	04/03	05/04	05/00					
Anno	2000	2001	2002	2003	2004	2005	01/00	02/01	03/02	04/03	05/04	05/00
Sardegna	67,0	68,1	72,2	69,5	68,5	67,9	1,6	6,0	-3,7	-1,4	-0,9	1,3
Mezzogiorno	720,6	735,0	749,5	723,4	725,9	718,0	2,0	2,0	-3,5	0,3	-1,1	-0,4
Italia	2.772,6	2.806,0	2.870,9	2.917,6	2.975,4	2.942,2	1,2	2,3	1,6	2,0	-1,1	6,1

Servizi (escluso il commercio) - Servizi alle imprese, alle persone e servizi avanzati

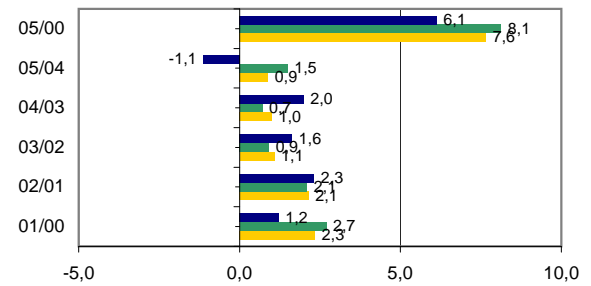
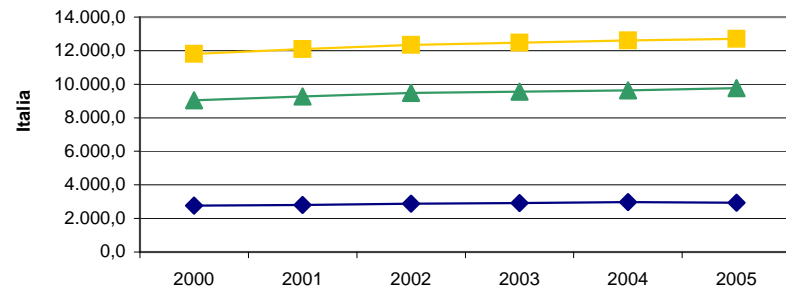
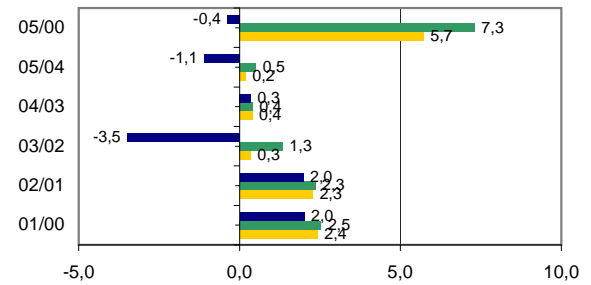
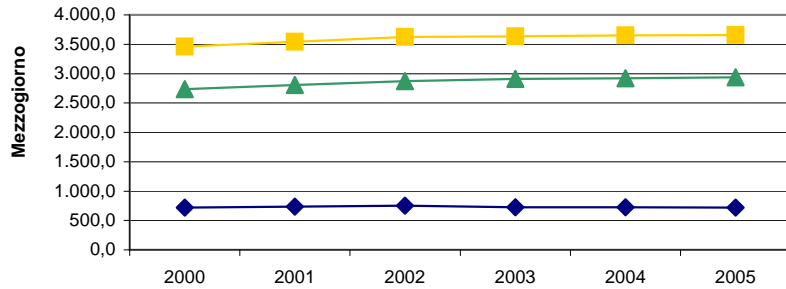
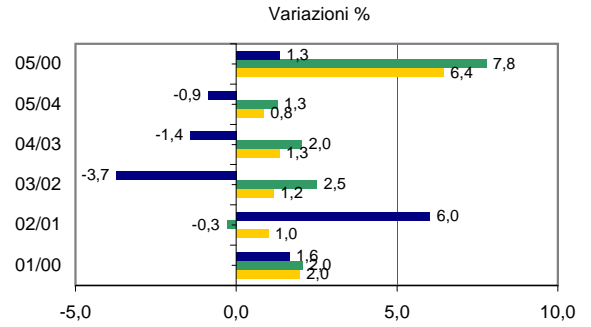
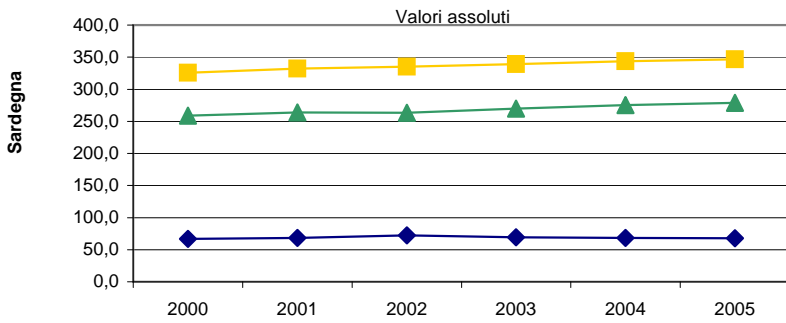
Dinamiche dell'ambiente di riferimento

Confronti territoriali Sardegna, Mezzogiorno, Italia: Occupati, Redditi, Remunerazioni, Contributi e Unità di lavoro per anno e ripartizione geografica

Fonte: nostre elaborazioni su dati Istat, Conti economici territoriali, anni 2000 - 2005

Unità di lavoro, per anno e ripartizioni geografiche. Anni 2000 - 2005

■ Unità di lavoro totali ▲ Unità di lavoro dipendenti ◆ Unità di lavoro indipendenti



Struttura del settore

Servizi (escluso il commercio) - Servizi alle imprese, alle persone e servizi avanzati

Struttura del settore

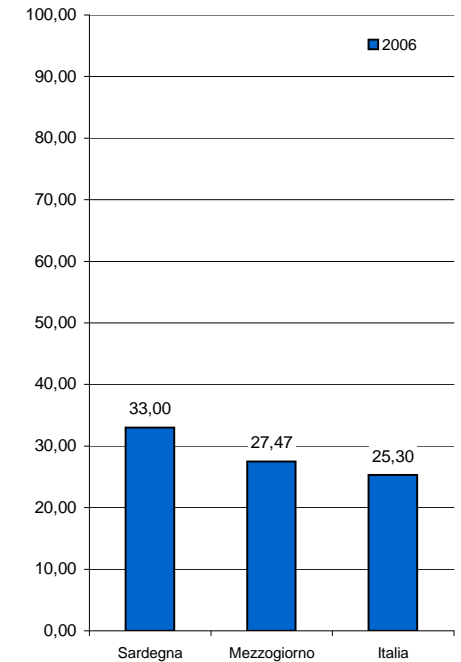
Confronti territoriali Sardegna, Mezzogiorno ed Italia: consistenza delle imprese attive (totali e artigiane) e tassi di natalità per ripartizione geografica

Fonte: nostre elaborazioni su dati Movimprese, anni 2000 - 2006

Imprese attive totali ed imprese attive artigiane per ripartizione geografica, anni 2000 - 2006

N° Imprese				di cui N° Imprese artigiane				Incidenza % delle imprese artigiane sulle imprese totali			
Anno	Sardegna	Mezzogiorno	Italia	Anno	Sardegna	Mezzogiorno	Italia	Anno	Sardegna	Mezzogiorno	Italia
2000	25.405	269.165	1.121.615	2000	9.943	88.669	341.273	2000	39,14	32,94	30,43
2001	26.397	279.657	1.163.754	2001	9.977	89.367	341.147	2001	37,80	31,96	29,31
2002	27.465	292.357	1.200.419	2002	10.111	90.326	341.337	2002	36,81	30,90	28,43
2003	28.509	303.976	1.232.211	2003	10.302	90.804	341.805	2003	36,14	29,87	27,74
2004	29.616	315.107	1.272.699	2004	10.438	91.902	343.459	2004	35,24	29,17	26,99
2005	30.517	324.179	1.310.275	2005	10.411	92.003	343.455	2005	34,12	28,38	26,21
2006	31.239	332.396	1.342.350	2006	10.309	91.319	339.616	2006	33,00	27,47	25,30

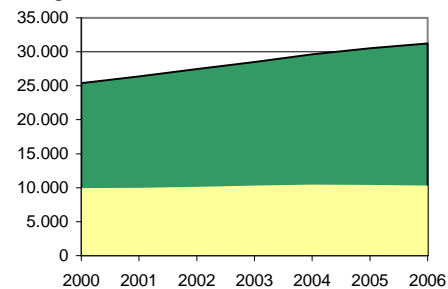
Incidenza % delle imprese artigiane
valori %



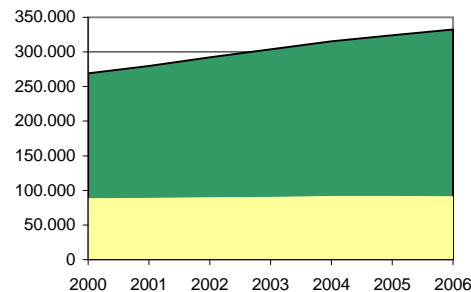
Imprese totali e artigiane

Valori assoluti

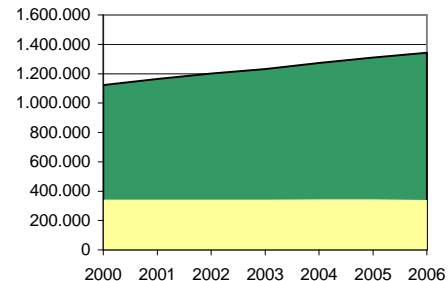
Sardegna



Mezzogiorno



Italia



Servizi (escluso il commercio) - Servizi alle imprese, alle persone e servizi avanzati

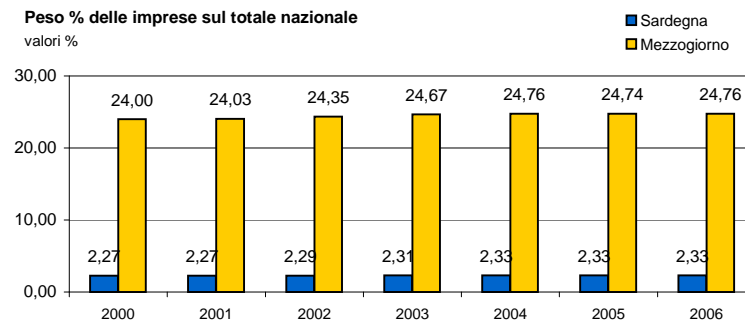
Struttura del settore

Confronti territoriali Sardegna, Mezzogiorno ed Italia: consistenza delle imprese attive (totali e artigiane) e tassi di natalità per ripartizione geografica

Fonte: nostre elaborazioni su dati Movimprese, anni 2000 - 2006

Peso % delle imprese totali per ripartizione geografica sul totale nazionale (Italia = 100). Anni 2000 - 2006

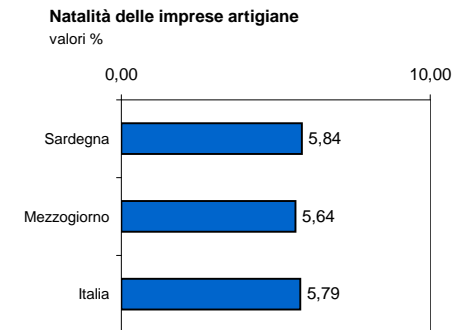
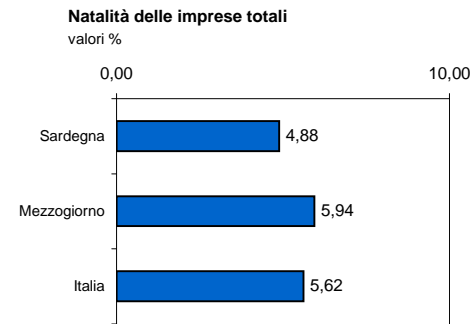
Anno	Valori %		
	Sardegna	Mezzogiorno	Italia
2000	2,27	24,00	100,0
2001	2,27	24,03	100,0
2002	2,29	24,35	100,0
2003	2,31	24,67	100,0
2004	2,33	24,76	100,0
2005	2,33	24,74	100,0
2006	2,33	24,76	100,0



Natalità delle imprese totali e artigiane per ripartizione geografica. Anni 2000 - 2006

Tasso di natalità: *Iscritte / Attive *100*

Anno	Imprese totali			Anno	Imprese artigiane		
	Sardegna	Mezzogiorno	Italia		Sardegna	Mezzogiorno	Italia
2000	7,05	7,08	6,99	2000	8,81	6,88	7,04
2001	8,21	7,26	6,99	2001	8,47	7,57	7,37
2002	7,81	6,74	6,37	2002	8,07	7,04	6,84
2003	7,46	6,27	5,91	2003	8,22	6,33	6,6
2004	5,88	6,61	6,02	2004	7,85	6,92	7,15
2005	5,05	5,98	5,8	2005	6,44	5,98	6,79
2006	4,88	5,94	5,62	2006	5,84	5,64	5,79



Servizi (esclusi Servizi (escluso il commercio) - Servizi alle imprese, alle persone e servizi avanzati)

Struttura del settore

Confronti territoriali Sardegna, Mezzogiorno, Italia: consistenza delle imprese attive (totali e artigiane), natalità, distribuzione per forma giuridica e ripartizione geografica

Fonte: nostre elaborazioni su dati Movimprese, Anno 2006

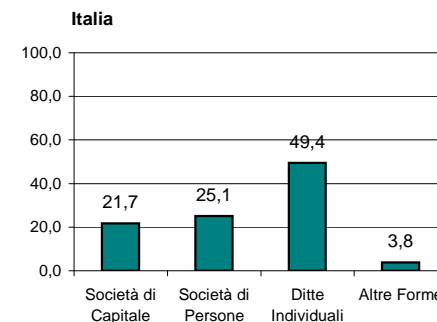
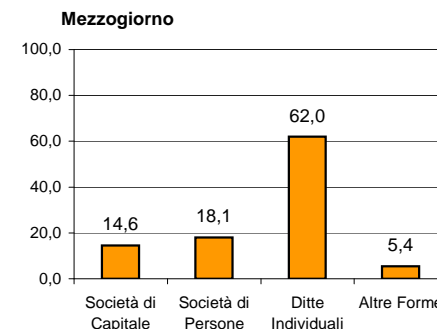
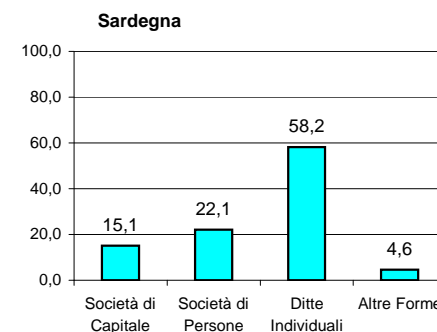
Consistenza per forma giuridica delle imprese attive totali e artigiane e Tassi di natalità, Anno 2006

	Società di Capitale	Società di Persone	Ditte Individuali	Altre Forme	Totale
Sardegna					
N°Imprese	4.705	6.896	18.188	1.450	31.239
%	15,1	22,1	58,2	4,6	100,0
di cui N°artigiane	197	1.499	8.531	82	10.309
N°artigiane /N°Impres	4,2	21,7	46,9	5,7	33,0
Mezzogiorno					
N°Imprese	48.446	60.094	205.971	17.885	332.396
%	14,6	18,1	62,0	5,4	100,0
di cui N°artigiane	774	8.102	81.978	465	91.319
N°artigiane /N°Impres	1,6	13,5	39,8	2,6	27,5
Italia					
N°Imprese	291.076	336.825	663.478	50.971	1.342.350
%	21,7	25,1	49,4	3,8	100,0
di cui N°artigiane	3.598	47.438	287.045	1.535	339.616
N°artigiane /N°Impres	1,2	14,1	43,3	3,0	25,3

Tasso di natalità per forme giuridiche: imprese totali ed artigiane % 2006

Sardegna Totali	2,1	1,1	7,3	1,5	4,9
Artigiani	10,2	7,5	5,4	9,8	5,8
Mezzogiorno Totali	3,8	2,4	7,7	3,3	5,9
Artigiani	17,7	9,4	5,2	5,0	5,6
Italia Totali	3,7	2,1	8,5	3,7	5,6
Artigiani	18,6	6,8	5,5	5,2	5,8

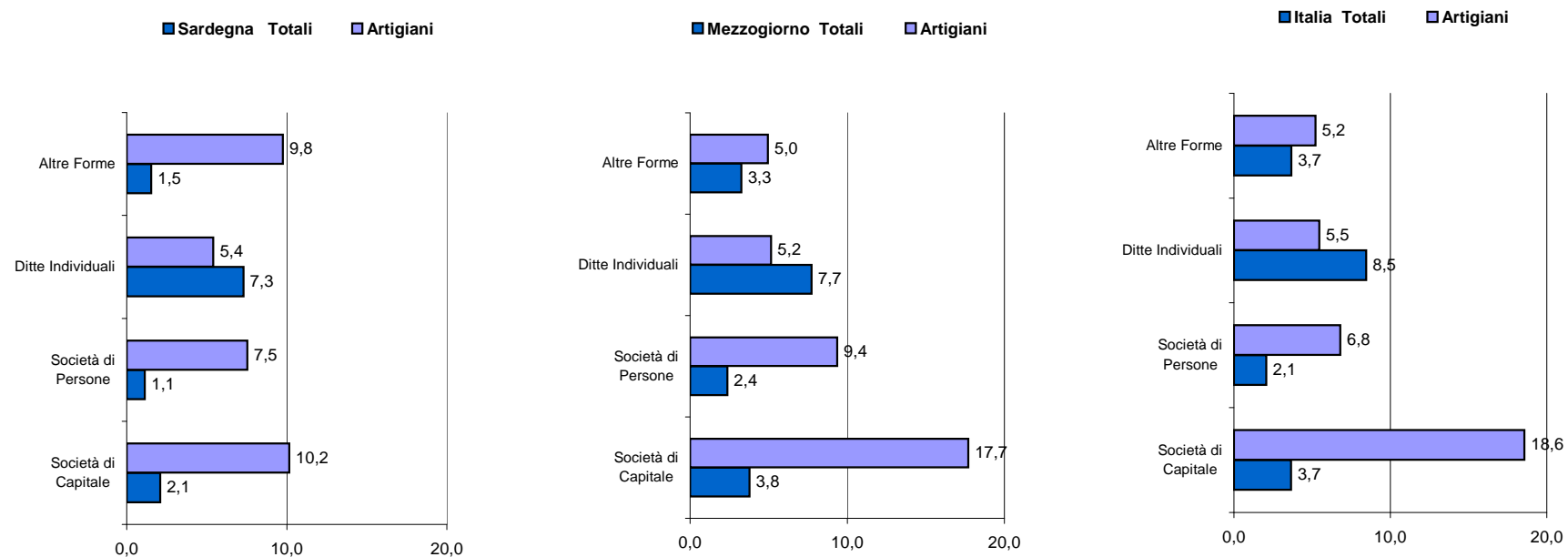
Imprese per forma giuridica, anno 2006
valori %



Servizi (esclus Servizi (escluso il commercio) - Servizi alle imprese, alle persone e servizi avanzati

Struttura del settore

Natalità delle imprese per forma giuridica e per ripartizione geografica
 valori %



Servizi (escluso il commercio) - Servizi alle imprese, alle persone e servizi avanzati

Struttura del settore

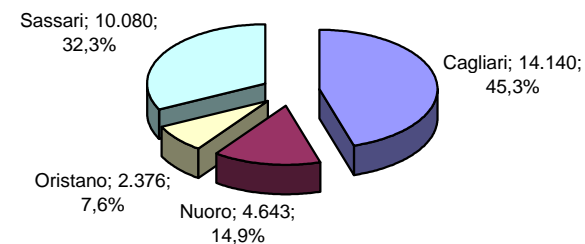
Confronti per provincia storica in Sardegna: consistenza delle imprese attive (totali e artigiane) e distribuzione per forma giuridica

Fonte: nostre elaborazioni su dati Movimprese, Anno 2006

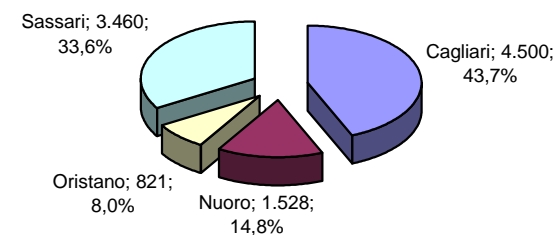
Imprese attive totali e artigiane per forma giuridica e per provincia storica. Sardegna, Anno 2006

	Società di Capitale	Società di Persone	Ditte Individuali	Altre Forme	Totale
Cagliari					
N°Imprese	2.460	3.249	7.702	729	14.140
%	17,4	23,0	54,5	5,2	100,0
di cui N°artigiane	73	686	3.712	29	4.500
N°artigiane /N°Imprese	3,0	21,1	48,2	4,0	31,8
Nuoro					
N°Imprese	383	979	3.123	158	4.643
%	8,3	21,1	67,3	3,4	100,0
di cui N°artigiane	23	204	1.292	9	1.528
N°artigiane /N°Imprese	6,0	20,8	41,4	5,7	32,9
Oristano					
N°Imprese	218	494	1.481	183	2.376
%	9,2	20,8	62,3	7,7	100,0
di cui N°artigiane	8	81	722	10	821
N°artigiane /N°Imprese	3,7	16,4	48,8	5,5	34,6
Sassari					
N°Imprese	1.644	2.174	5.882	380	10.080
%	16,3	21,6	58,4	3,8	100,0
di cui N°artigiane	93	528	2.805	34	3.460
N°artigiane /N°Imprese	5,7	24,3	47,7	8,9	34,3

Imprese attive totali per provincia storica nel 2006



Artigiane attive per provincia storica nel 2006



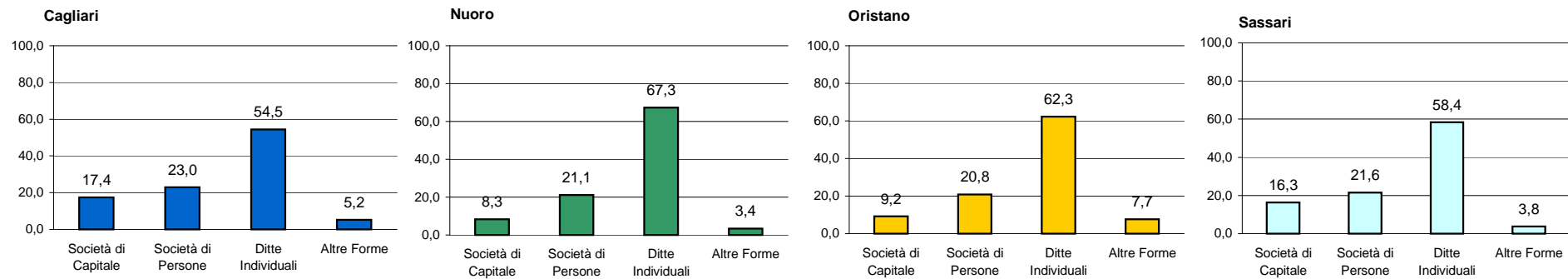
Servizi (escluso il commercio) - Servizi alle imprese, alle persone e servizi avanzati

Struttura del settore

Confronti per provincia storica in Sardegna: consistenza delle imprese attive (totali e artigiane) e distribuzione per forma giuridica

Fonte: nostre elaborazioni su dati Movimprese, Anno 2006

Distribuzione delle imprese per forma giuridica nelle provincie storiche, anno 2006
valori %



Servizi (escluso il commercio) - Servizi alle imprese, alle persone e servizi avanzati

Struttura del settore

Confronti per provincia storica in Sardegna: consistenza delle imprese attive (totali e artigiane) e distribuzione per forma giuridica

Fonte: nostre elaborazioni su dati Movimprese, Anno 2006

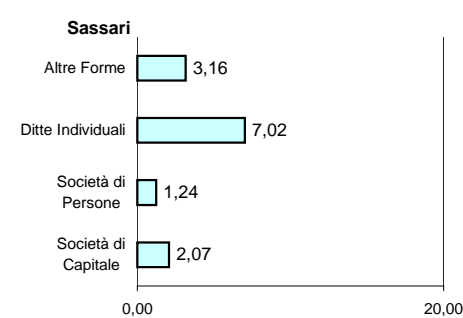
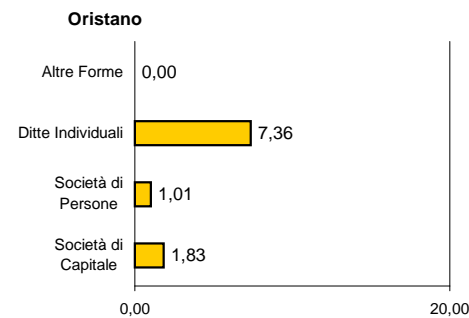
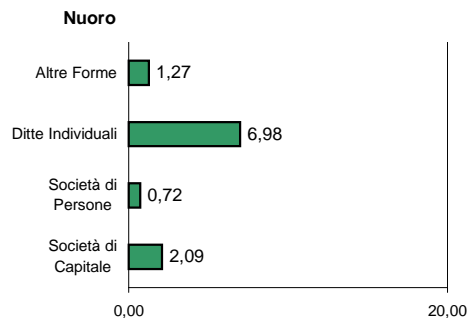
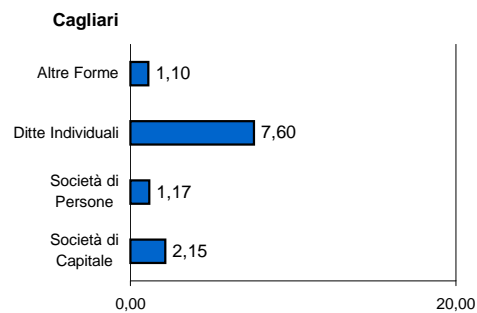
Natalità per forma giuridica e per provincia storica. Sardegna, Anno 2006

Tasso di natalità Imprese Totali: (Iscritte/Attive) * 100

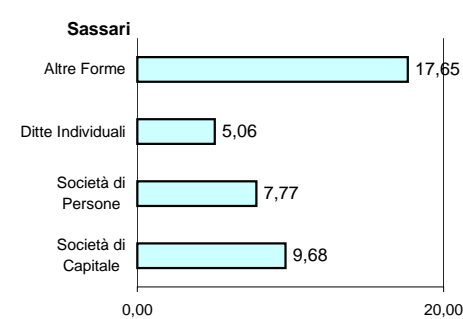
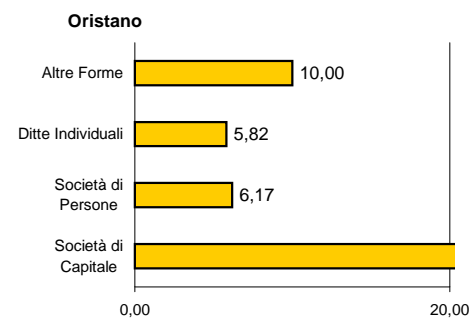
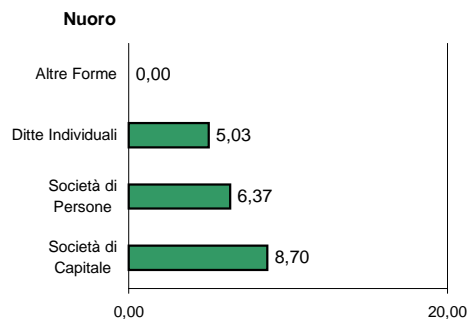
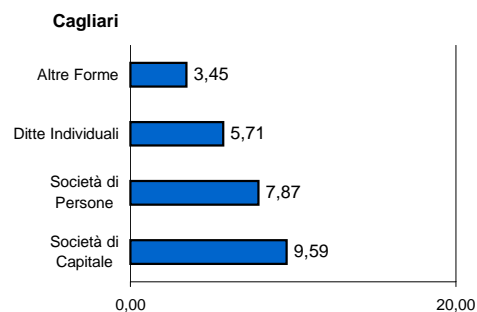
Tasso di natalità Imprese Artigiane: (Iscritte/Attive) * 100

	Società di Capitale	Società di Persone	Ditte Individuali	Altre Forme	Totale	Società di Capitale	Società di Persone	Ditte Individuali	Altre Forme	Totale
Cagliari	2,15	1,17	7,60	1,10	4,84	9,59	7,87	5,71	3,45	6,09
Nuoro	2,09	0,72	6,98	1,27	5,06	8,70	6,37	5,03	0,00	5,24
Oristano	1,83	1,01	7,36	0,00	4,97	25,00	6,17	5,82	10,00	6,09
Sassari	2,07	1,24	7,02	3,16	4,82	9,68	7,77	5,06	17,65	5,72

Tasso di natalità Imprese Totali: (Iscritte/Attive) * 100



Tasso di natalità Imprese Artigiane: (Iscritte/Attive) * 100



Condotta e Performance

Servizi (escluso il commercio) - Servizi alle imprese, alle persone e servizi avanzati

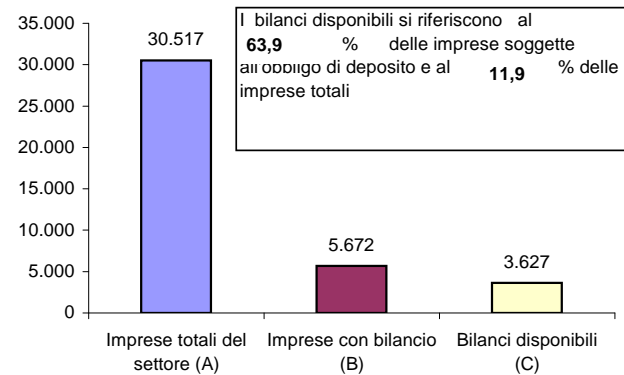
Condotta e performance delle imprese

Copertura delle informazioni di bilancio: numerosità delle imprese e dei bilanci disponibili - Valori assoluti e percentuali

Fonte: nostre elaborazioni sui dati della sezione regionale del Nab - Banca dati dei bilanci dell'Osservatorio Economico, anni 2003 - 2005

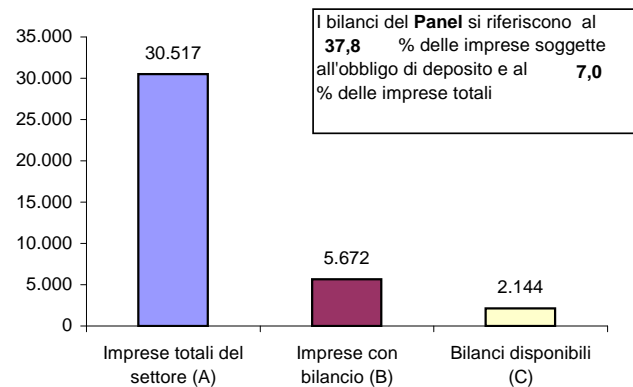
Consistenza settoriale delle imprese con bilanci disponibili nel 2005

	N	N / A	N / B
	Numero	Copertura	Copertura
	Imprese	%	%
	v.a.	%	%
Imprese totali del settore (A)	30.517	100,0	
Imprese con bilancio (B)	5.672	18,6	100,0
Bilanci disponibili (C)	3.627	11,9	63,9



Panel settoriale triennale: consistenza delle imprese con bilanci disponibili nel triennio 2003-2005

	N	N / A	N / B
	Numero	Copertura	Copertura
	Imprese	%	%
	v.a.	%	%
Imprese totali del settore (A)	30.517	100,0	
Imprese con bilancio (B)	5.672	18,6	100,0
Bilanci disponibili (C)	2.144	7,0	37,8



Servizi (escluso il commercio) - Servizi alle imprese, alle persone e servizi avanzati

Condotta e performance delle imprese

Bilancio Aggregato di un Panel settoriale di imprese della Sardegna, per voce di conto ed anno - Valori somma in migliaia di euro

Fonte: nostre elaborazioni su un panel d'impresa della sezione regionale del Nab - Banca dati dei bilanci dell'Osservatorio Economico, anni 2003 - 2005

Stato Patrimoniale Aggregato

valori somma - in migliaia di Euro

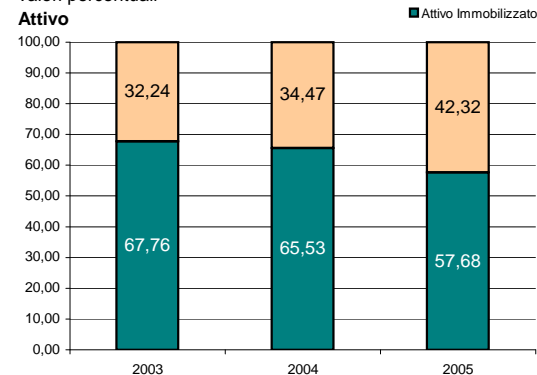
Attivo	N° Imprese		2.144			
	2003	%	2004	%	2005	%
Immobilizzazioni immateriali nette	191.411	3,29	210.018	3,76	460.578	10,77
Immobilizzazioni materiali nette	1.485.145	25,56	1.614.128	28,89	1.667.763	39,00
<i>Immobilizzazioni materiali in corso</i>	252.437	4,34	151.895	2,72	48.663	1,14
Immobilizzazioni finanziarie nette	2.261.465	38,91	1.837.062	32,88	338.171	7,91
Attivo Immobilizzato	3.938.021	67,76	3.661.208	65,53	2.466.512	57,68
Rimanenze	133.986	2,31	156.899	2,81	172.970	4,05
Crediti	1.356.959	23,35	1.332.558	23,85	1.208.647	28,27
Liquidità	287.287	4,94	333.712	5,97	329.703	7,71
Altre attività	95.272	1,64	102.957	1,84	98.230	2,30
Attivo corrente	1.873.504	32,24	1.926.126	34,47	1.809.550	42,32
Totale attivo	5.811.525	100,00	5.587.334	100,00	4.276.062	100,00

Passivo e Netto

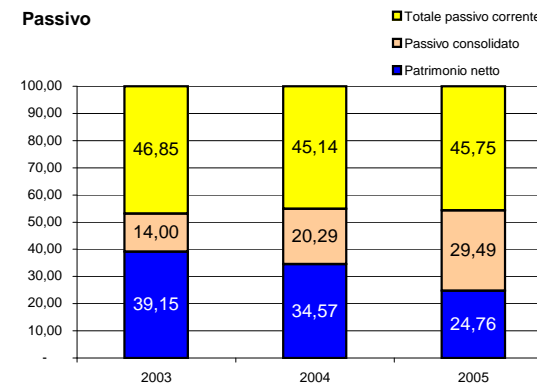
	2003	%	2004	%	2005	%
Capitale sociale	524.030	9,02	544.853	9,75	537.073	12,56
Riserve	341.268	5,87	356.788	6,39	413.990	9,68
Fondi particolari	1.560.636	26,85	1.498.621	26,82	141.880	3,32
Utile (o perdita) a nuovo	-7.434	-0,13	-5.382	-0,10	-14.060	-0,33
Utile (o perdita) di esercizio	-143.268	-2,47	-463.549	-8,30	-20.002	-0,47
Patrimonio netto	2.275.226	39,15	1.931.331	34,57	1.058.881	24,76
Fondi accantonati	293.243	5,05	285.728	5,11	336.347	7,87
Debiti consolidati	520.545	8,96	848.037	15,18	924.676	21,62
Passivo consolidato	813.788	14,00	1.133.765	20,29	1.261.023	29,49
Totale capitali permanenti	3.089.014	53,15	3.065.096	54,86	2.319.904	54,25
Debiti finanziari di esercizio	1.626.622	27,99	1.464.807	26,22	854.187	19,98
Debiti commerciali	603.910	10,39	542.941	9,72	568.508	13,30
Debiti tributari	76.151	1,31	64.715	1,16	85.843	2,01
Debiti diversi a breve termine	0	-	0	-	0	0,00
Altre passività	415.828	7,16	449.775	8,05	447.620	10,47
Totale passivo corrente	2.722.511	46,85	2.522.238	45,14	1.956.158	45,75
Totale passivo e netto	5.811.525	100,00	5.587.334	100,00	4.276.062	100,00

Composizione % dello Stato Patrimoniale

valori percentuali



Passivo



Servizi (escluso il commercio) - Servizi alle imprese, alle persone e servizi avanzati

Condotta e performance delle imprese

Bilancio Aggregato delle imprese della Sardegna - Valori somma in migliaia di euro

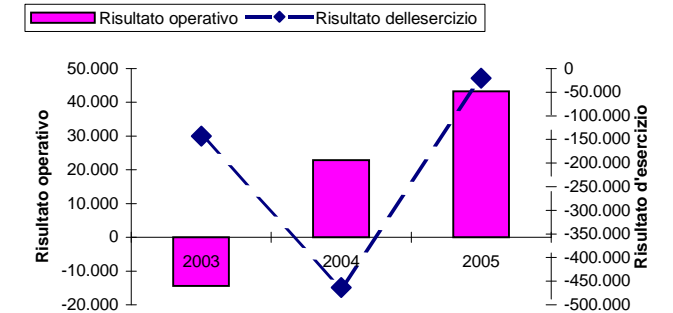
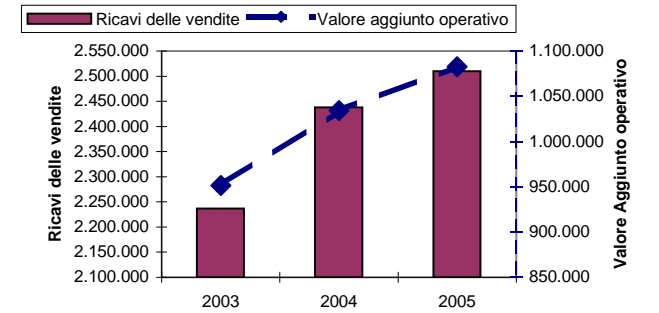
Fonte: nostre elaborazioni su un panel d'impresre della sezione regionale del Nab - Banca dati dei bilanci dell'Osservatorio Economico, anni 2003 - 2005

Conto Economico aggregato

valori somma - in migliaia di Euro

	N° Imprese		2.144			
	2003	%	2004	%	2005	%
Ricavi delle vendite	2.236.615	100,00	2.437.729	100,00	2.509.698	100,00
<i>Variatione lavori in corso semilavorati e prodotti finiti</i>	30.356	1,36	24.767	1,02	18.291	0,73
<i>Prodotti per uso interno</i>	8.119	0,36	9.192	0,38	10.279	0,41
<i>Contributi in c/esercizio</i>	105.509	4,72	128.382	5,27	127.096	5,06
<i>Ricavi accessori diversi</i>	191.892	8,58	146.983	6,03	150.449	5,99
Valore della produzione	2.572.491	115,02	2.747.053	112,69	2.815.813	112,20
<i>Consumi di materie</i>	398.629	17,82	402.675	16,52	461.341	18,38
<i>Costi di servizi vari</i>	1.222.238	54,65	1.310.232	53,75	1.271.801	50,68
Costo della produzione	1.620.867	72,47	1.712.907	70,27	1.733.142	69,06
Valore aggiunto operativo	951.624	42,55	1.034.146	42,42	1.082.671	43,14
<i>Costo del lavoro</i>	717.965	32,10	793.437	32,55	815.380	32,49
MOL	233.659	10,45	240.709	9,87	267.291	10,65
<i>Ammortamenti</i>	192.646	8,61	193.566	7,94	193.688	7,72
<i>Accantonamenti e svalutazioni</i>	55.405	2,48	24.236	0,99	30.348	1,21
<i>Ammortamenti accantonamenti svalutazioni</i>	248.051	11,09	217.802	8,93	224.036	8,93
Risultato operativo	-14.392 -	0,64	22.907	0,94	43.255	1,72
<i>Proventi finanziari</i>	86.979	3,89	89.213	3,66	51.344	2,05
<i>Oneri finanziari</i>	101.298	4,53	96.702	3,97	66.350	2,64
Risultato al netto degli oneri finanziari	-28.711 -	1,28	15.418	0,63	28.249	1,13
<i>Saldo della gestione straordinaria</i>	-50.265 -	2,25	-470.565 -	19,30	9.703	0,39
Risultato ante imposte	-78.976 -	3,53	-455.147 -	18,67	37.952	1,51
<i>Imposte sul reddito</i>	61.023	2,73	7.836	0,32	57.665	2,30
<i>Imposte degli esercizi precedenti</i>	3.257	0,15	540	0,02	270	0,01
<i>Rettifiche</i>	-12 -	0,00	-26 -	0,00	-19 -	0,00
Risultato d'esercizio	-143.268 -	6,41	-463.549 -	19,02	-20.002 -	0,80

I Principali Aggregati dal 2003 al 2005
valori somma (migliaia di euro)



SardegnaStatistiche

Schede di settore

Servizi (escluso il commercio) - Servizi alle imprese, alle persone e servizi avanzati

Condotta e performance delle imprese

Analisi della distribuzione del valore aggiunto tra i fattori primari - Valori somma in migliaia di euro

Fonte: nostre elaborazioni su un panel d'impresе della sezione regionale del Nab - Banca dati dei bilanci dell'Osservatorio Economico, anni 2003 - 2005

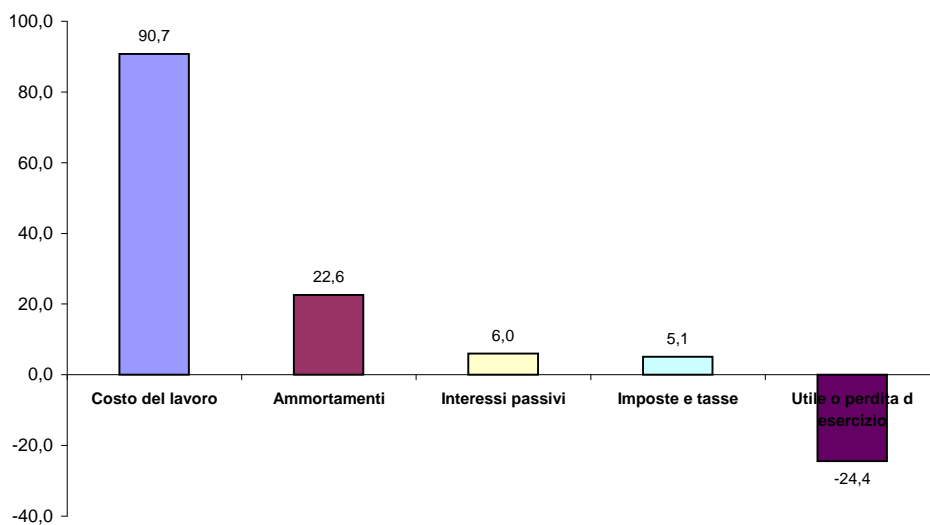
Distribuzione del Valore Aggiunto tra i fattori primari

N°Imprese

2144

	2003	%	2004	%	2005	%	Media	%
Valore Aggiunto Operativo	951.624	106,8	1.034.146	177,9	1.082.671	99,1	1.022.814	119,7
Saldo ricavi ed oneri diversi	-10.473	-1,2	17.748	3,1	-231	0,0	2.348	0,3
Saldo gestione straordinaria	-50.265	-5,6	-470.565	-80,9	9.703	0,9	-170.376	-19,9
Valore aggiunto Complessivo	890.886	100,0	581.329	100,0	1.092.143	100,0	854.786	100,0
Costo del lavoro	717.965	80,6	793.437	136,5	815.380	74,7	775.594	90,7
Ammortamenti	192.646	21,6	193.566	33,3	193.688	17,7	193.300	22,6
Interessi passivi	59.251	6,7	49.473	8,5	45.123	4,1	51.282	6,0
Imposte e tasse	64.280	7,2	8.376	1,4	57.935	5,3	43.530	5,1
Utile o perdita d esercizio	-143.268	-16,1	-463.549	-79,7	-20.002	-1,8	-208.940	-24,4

Distribuzione media del Valore Aggiunto tra i fattori primari (2003-2005) - Valori medi %



SardegnaStatistiche

Schede di settore

Servizi (escluso il commercio) - Servizi alle imprese, alle persone e servizi avanzati

Condotta e performance delle imprese

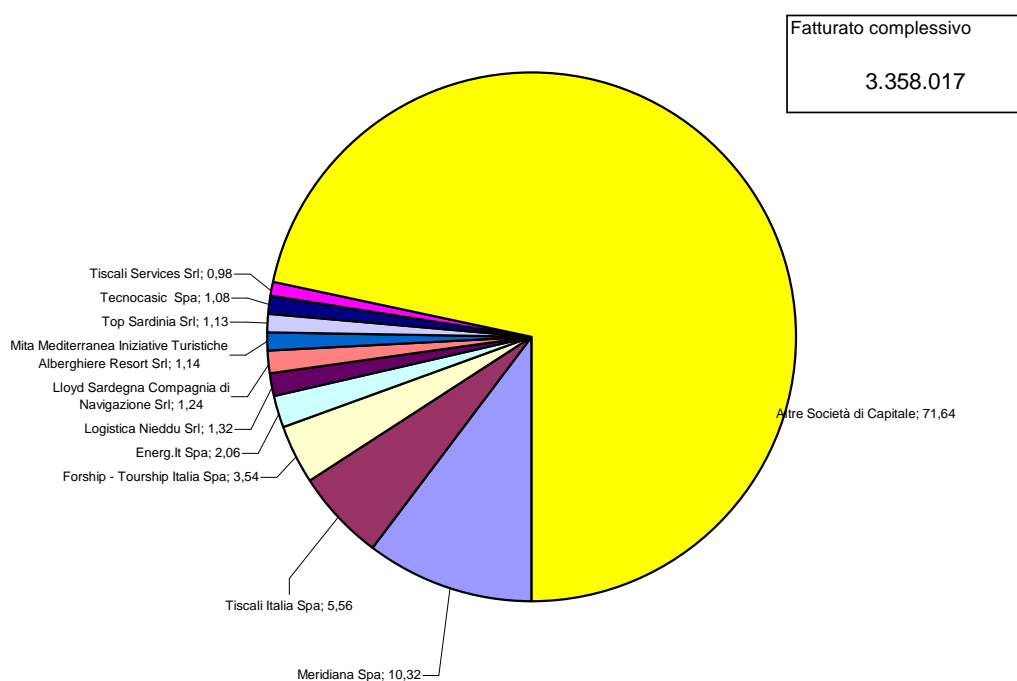
Analisi della concentrazione del settore - Valori in migliaia di euro

Fonte: nostre elaborazioni sui dati della sezione regionale del Nab - Banca dati dei bilanci dell'Osservatorio Economico, anno 2005

Analisi della Concentrazione per fatturato

N° Imprese 3.627

Nome delle prime 10 società	Attività economica	Fatturato	%	% Cumulata
Meridiana Spa	Trasporti Aerei	346.577	10,32	10,32
Tiscali Italia Spa	Telecomunicazioni	186.806	5,56	15,88
Forship - Tourship Italia Spa	Trasporti Marittimi	118.737	3,54	19,42
Energ.It Spa	Informatica - Varie	69.034	2,06	21,48
Logistica Nieddu Srl	Trasporti Terrestri	44.324	1,32	22,80
Lloyd Sardegna Compagnia di Navigazione Srl	Trasporti Marittimi	41.788	1,24	24,04
Mita Mediterranea Iniziative Turistiche Alberghiere	Alberghi	38.245	1,14	25,18
Top Sardinia Srl	Agenzie di Viaggio	37.956	1,13	26,31
Tecnocasic Spa	Smaltimento rifiuti	36.149	1,08	27,39
Tiscali Services Srl	Telecomunicazioni	32.873	0,98	28,36
Altre Società di Capitale	Attività del settore	2.405.528	71,64	100,00



Servizi (escluso il commercio) - Servizi alle imprese, alle persone e servizi avanzati

Condotta e performance delle imprese

Parametri di riferimento ed indicatori di bilancio delle imprese della Sardegna - Valori mediani per parametro ed anno

Fonte: nostre elaborazioni sui dati della sezione regionale del Nab - Banca dati dei bilanci dell'Osservatorio Economico, anni 2003 - 2005

Variabili di posizionamento ed indicatori di sviluppo per anno di bilancio

valori mediani

Variabili di Posizionamento (valori in migliaia di euro)

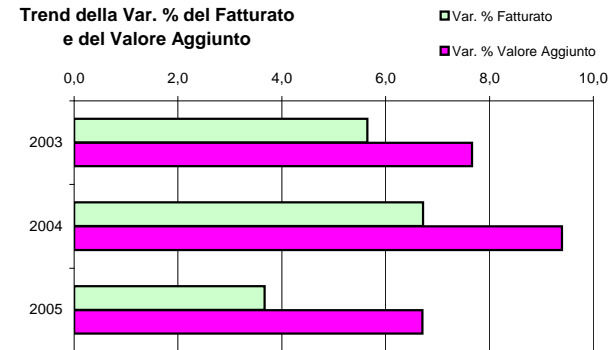
Anno	N° Imprese	Utile o Perdita d'esercizio	Fatturato	Valore Aggiunto	Attivo	Capitale Netto
2003	2.986	0	145	67	178	19
2004	3.642	1	172	77	214	22
2005	3.627	1	164	73	204	22

Indicatori di Sviluppo

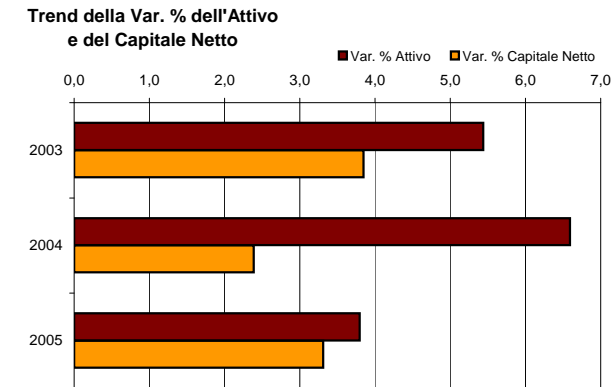
Anno	N° Imprese	Var. % Fatturato	Var. % Valore Aggiunto	Var. % Costo del lavoro	Var. % Costi per Servizi	Var. % Mol
2003	2.986	5,6	7,7	6,2	8,9	0,0
2004	3.642	6,7	9,4	9,1	7,1	3,8
2005	3.627	3,7	6,7	6,3	3,4	4,8

Anno	N° Imprese	Var. % Mon	Var. % Oneri finanziari	Valore della produzione	Var. % Attivo	Var. % Capitale Netto
2003	2.986	0,0	0,0	6,0	5,4	3,8
2004	3.642	0,0	0,0	6,6	6,6	2,4
2005	3.627	0,0	0,0	3,7	3,8	3,3

Trend della Var. % del Fatturato e del Valore Aggiunto



Trend della Var. % dell'Attivo e del Capitale Netto



Servizi (escluso il commercio) - Servizi alle imprese, alle persone e servizi avanzati

Condotta e performance delle imprese

Parametri di riferimento ed indicatori di bilancio delle imprese della Sardegna - Valori mediani per parametro ed anno

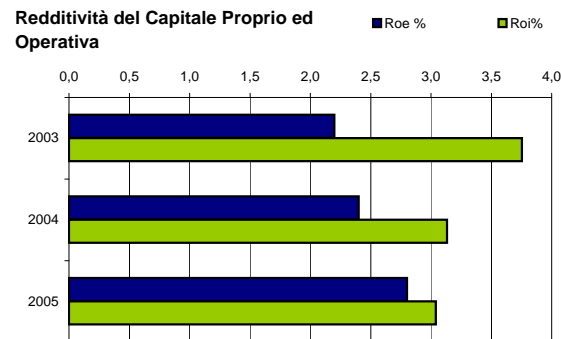
Fonte: nostre elaborazioni sui dati della sezione regionale del Nab - Banca dati dei bilanci dell'Osservatorio Economico, anni 2003 - 2005

Indicatori di Redditività e di Produttività per anno di bilancio

valori mediani

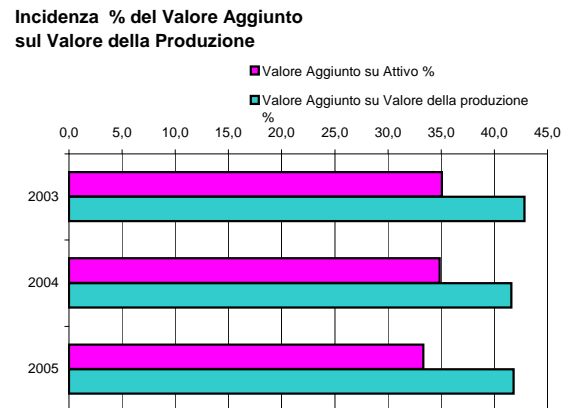
Indicatori di Redditività

Anno	N° Imprese	Roe %	Roi%	Ros %	Turnover	Cash flow operating su Attivo %
2003	2.986	2,2	3,8	4,1	1,0	10,4
2004	3.642	2,4	3,1	3,6	0,9	8,9
2005	3.627	2,8	3,0	3,7	0,9	8,1



Indicatori di Produttività

Anno	N° Imprese	Valore Aggiunto su Attivo %	Valore Aggiunto su Valore della produzione %	Valore Aggiunto su Costo del lavoro
2003	2.986	35,1	42,8	1,2
2004	3.642	34,8	41,6	1,2
2005	3.627	33,3	41,8	1,2



Servizi (escluso il commercio) - Servizi alle imprese, alle persone e servizi avanzati

Condotta e performance delle imprese

Parametri di riferimento ed indicatori di bilancio delle imprese della Sardegna - Valori medi per parametro ed anno

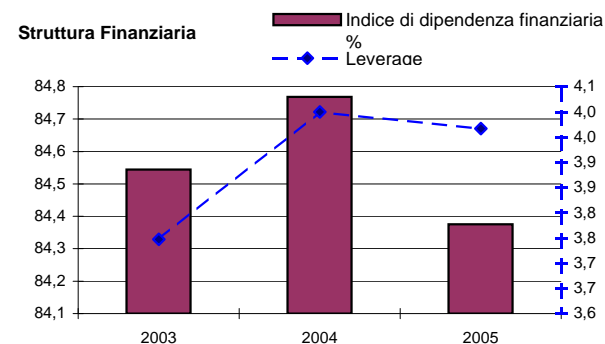
Fonte: nostre elaborazioni sui dati della sezione regionale del Nab - Banca dati dei bilanci dell'Osservatorio Economico, anni 2003 - 2005

Indicatori di Struttura, di Gestione del Circolante e della Liquidità per anno di bilancio

valori medi

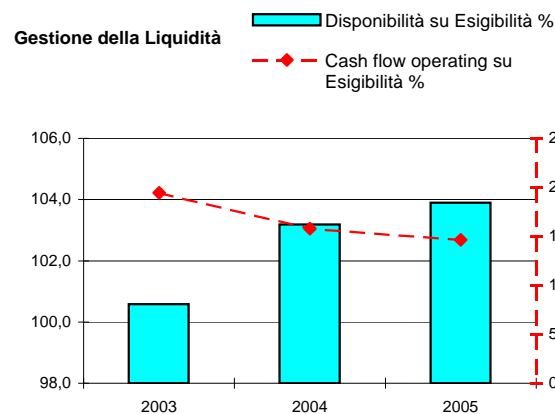
Struttura dei Finanziamenti

Anno	N° Imprese	Capitalizzazioni %	Riserve / Attività %	Indice di dipendenza finanziaria %	Passività a BT su Passività %	Leverage
2003	2.986	15,4	2,0	84,5	89,3	3,7
2004	3.642	15,2	2,5	84,8	86,0	4,0
2005	3.627	15,5	2,8	84,4	84,6	4,0



Gestione del Circolante e della Liquidità

Anno	N° Imprese	Disponibilità su Esigibilità %	Cash flow operating su Esigibilità	Days inventory gg
2003	2.986	100,6	19,4	16,1
2004	3.642	103,2	15,8	11,0
2005	3.627	103,9	14,6	44,5



Servizi (escluso il commercio) - Servizi alle imprese, alle persone e servizi avanzati

Definizione del settore

Servizi (escluso il commercio) - Servizi alle imprese, alle persone e servizi avanzati

Il settore dei servizi complessivamente inteso comprende oltre ai servizi alle imprese e alle persone anche il comparto del commercio.

In questa scheda si è optato per la separazione del settore del commercio dall'intero aggregato dei servizi, in modo da mettere in evidenza soltanto le dinamiche e la struttura dei comparti relativi ai Servizi alle imprese (avanzati e non) e alle persone.

Di conseguenza la macrobranca dei Servizi escluso il commercio, qui considerata, comprende i comparti degli alberghi e ristoranti, dei trasporti e delle comunicazioni, i settori dell'Intermediazione monetaria e finanziaria; le attività immobiliari ed imprenditoriali e le altre attività di servizi.

Nella sezione degli Alberghi e Ristoranti sono incluse invece le unità che forniscono ai clienti alloggio e/o che preparano pasti, spuntini e bevande pronti per il consumo. Sono compresi sia i servizi di alloggio quanto i servizi di ristorazione in quanto entrambe le attività sono spesso svolte dalla stessa unità. I trasporti e comunicazioni includono le unità che svolgono attività collegate al trasporto, regolare o meno, per ferrovia, mediante condotte, su strada, per via d'acqua o aereo, di passeggeri o merci; le attività ausiliarie quali terminal, parcheggi, centri di movimentazione e magazzinaggio di merci, ecc.; l'attività di noleggio di mezzi di trasporto con autista od operatore.

Nelle attività immobiliari, del noleggio, dell'informatica, della ricerca e dei servizi alle imprese sono incluse le attività di produzione dei servizi forniti in misura prevalente al settore delle imprese (servizi alle imprese).

Le altre attività dei servizi comprendono l'istruzione, la Sanità e gli altri servizi sociali, gli Altri servizi pubblici, sociali e personali ed i Servizi domestici presso famiglie e convivenze

La sezione delle schede relativa alla condotta e alla performance delle imprese esclude inoltre le imprese appartenenti ai servizi finanziari ed immobiliari, in quanto i bilanci di queste aziende hanno schemi di riclassificazione dei bilanci diversi da quelli delle altre imprese.