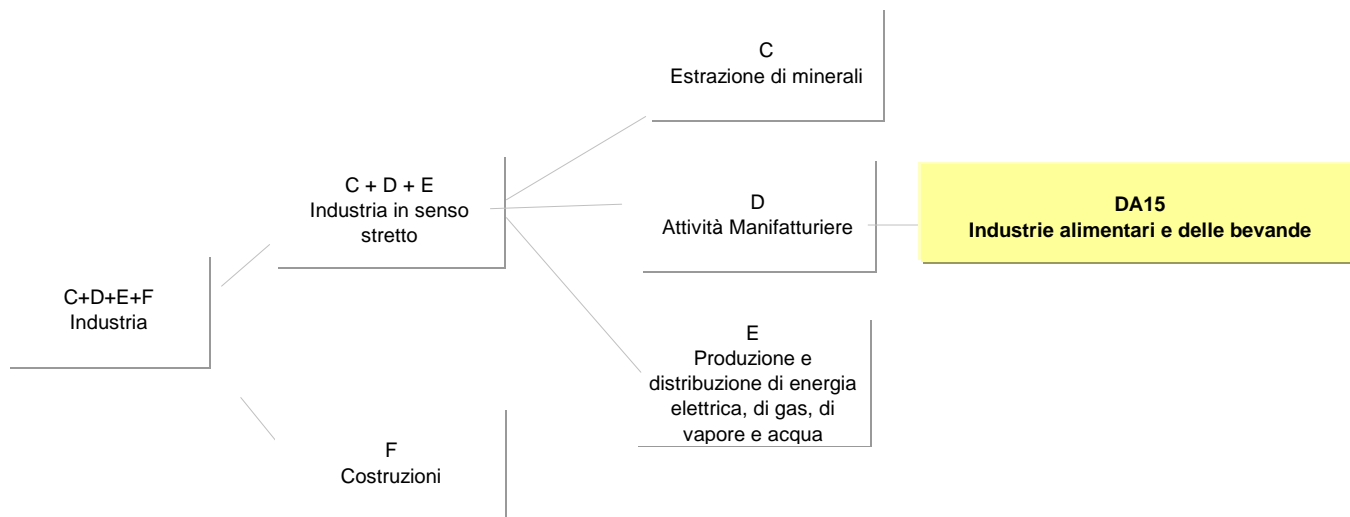


Schede di settore

Industrie alimentari e delle bevande

Aggiornamento Gennaio 2008



DA15 Industrie alimentari e delle bevande

Dinamiche dell'ambiente di riferimento

- 0 **Incidenza del settore nel sistema produttivo nazionale e regionale - confronti settoriali e territoriali Sardegna, Mezzogiorno, Italia: Valore aggiunto ai prezzi base e Occupati**
 - Valore aggiunto ai prezzi base per ripartizione geografica e per macroclassi di attività economica
 - Occupati totali per ripartizione geografica e per macroclassi di attività economica
- 1 **Confronti territoriali Sardegna, Mezzogiorno, Italia: Valore aggiunto ai prezzi base, produttività per unità di lavoro (ULA) e Investimenti fissi per anno e ripartizione geografica**
 - Valore aggiunto ai prezzi base per anno e ripartizione geografica
 - Produttività del lavoro
 - Investimenti fissi per branca proprietaria
- 2 **Confronti territoriali Sardegna, Mezzogiorno, Italia: Occupati, Redditi, Remunerazioni, Contributi e Unità di lavoro per anno e ripartizione geografica**
 - Occupati totali
 - Occupati dipendenti
 - Occupati indipendenti
 - Redditi da lavoro dipendente
 - Remunerazioni lorde totali
 - Contributi sociali
 - Unità di lavoro totali
 - Unità di lavoro dipendenti
 - Unità di lavoro indipendenti
- 3 **Esportazioni ed Importazioni della Sardegna verso l'Area del Mediterraneo, l'Unione Europea (25, 27 paesi), Europa e Mondo per anno.**
 - Esportazioni ed Importazioni della Sardegna, anni 2000 - 2006
 - Peso dell'Export sul PIL della Sardegna. Anni 2000 - 2005

Struttura del settore

- 4 **Confronti territoriali Sardegna, Mezzogiorno, Italia: consistenza delle imprese attive (totali e artigiane), distribuzione per forma giuridica e ripartizione geografica**
 - Imprese attive totali ed imprese attive artigiane per ripartizione geografica, anni 2000 - 2006
 - Peso % delle imprese totali per ripartizione geografica sul totale nazionale (Italia = 100). Anni 2000 - 2006
- 5 **Consistenza per forma giuridica delle imprese attive totali e artigiane e Tassi di natalità, Anno 2006**
- 6 **Confronti per provincia storica in Sardegna: consistenza delle imprese attive (totali e artigiane) e distribuzione per forma giuridica**

Condotta e performance

- 7 **Copertura delle informazioni di bilancio: numerosità delle imprese e dei bilanci disponibili - Valori assoluti e percentuali**
 - Consistenza settoriale delle imprese dei bilanci disponibili nel 2005
 - Panel settoriale triennale: consistenza delle imprese dei bilanci disponibili nel triennio 2003-2005
- 8 **Bilancio Aggregato di un Panel settoriale di imprese della Sardegna per voce di conto ed anno - Valori somma in migliaia di euro**
 - 8 - Stato Patrimoniale Aggregato
 - 9 - Conto Economico Aggregato
- 10 **Analisi della distribuzione del valore aggiunto tra i fattori primari**
- 11 **Analisi della Concentrazione per fatturato**
- 12 **Parametri di riferimento ed indicatori di bilancio delle imprese della Sardegna - Valori mediani per parametro ed anno**
 - 12 - Variabili di posizionamento ed indicatori di sviluppo per anno di bilancio
- 13 **Indicatori di Redditività e di Produttività per anno di bilancio**
- 14 **Indicatori di Struttura, di Gestione del Circolante e della Liquidità per anno di bilancio**

Note/Definizione

Dinamiche dell'ambiente di riferimento

8 - Industrie alimentari, delle bevande e del tabacco
Dinamiche dell'ambiente di riferimento

**Incidenza del settore nel sistema produttivo nazionale e regionale - confronti settoriali e territoriali Sardegna, Mezzogiorno, Italia:
Valore aggiunto ai prezzi base e Occupati**

Fonte: nostre elaborazioni su dati Istat, Conti economici territoriali, anni 2000 - 2005

Valore aggiunto ai prezzi base per ripartizione geografica e per sottosectori del comparto dell'Industria Manifatturiera

milioni di euro - valori concatenati - anno di riferimento 2000

Valori assoluti	2004			2005		
	Sardegna	Mezzogiorno	Italia	Sardegna	Mezzogiorno	Italia
Industria manifatturiera	2.043	28.273	210.275	2.010	28.169	205.007
- Industrie alimentari, delle bevande e del tabacco	393	4.351	19.874	366	4.393	19.487
- Industrie tessili e dell'abbigliamento	89	2.407	17.831	83	2.271	16.295
- Industrie conciarie, fabbricazione di prodotti in cuoio, pelle e similari	7	686	5.767	6	720	5.500
- Fabbricazione della pasta-carta, della carta e dei prodotti di carta; stampa ed editoria	94	1.499	13.074	102	1.543	13.079
- Cokerie, raffinerie, chimiche, farmaceutiche	303	2.533	18.935	274	2.258	17.077
- Fabbricazione di prodotti della lavorazione di minerali non metalliferi	201	2.392	12.225	242	2.607	12.429
- Produzione di metallo e fabbricazione di prodotti in metallo	298	4.158	35.507	313	4.364	35.696
- Fabbricazione di macchine ed apparecchi meccanici, elettrici ed ottici; mezzi di trasporto	379	6.827	60.821	369	6.669	59.798
- Industria del legno, della gomma, della plastica e altre manifatturiere	262	3.374	26.412	243	3.314	25.826

Quote % sul totale dell'Industria Manifatturiera

Valori %	2004			2005		
	Sardegna	Mezzogiorno	Italia	Sardegna	Mezzogiorno	Italia
Industria manifatturiera	100,0	100,0	100,0	100,0	100,0	100,0
- Industrie alimentari, delle bevande e del tabacco	19,2	15,4	9,5	18,2	15,6	9,5
- Industrie tessili e dell'abbigliamento	4,4	8,5	8,5	4,1	8,1	7,9
- Industrie conciarie, fabbricazione di prodotti in cuoio, pelle e similari	0,3	2,4	2,7	0,3	2,6	2,7
- Fabbricazione della pasta-carta, della carta e dei prodotti di carta; stampa ed editoria	4,6	5,3	6,2	5,1	5,5	6,4
- Cokerie, raffinerie, chimiche, farmaceutiche	14,8	9,0	9,0	13,6	8,0	8,3
- Fabbricazione di prodotti della lavorazione di minerali non metalliferi	9,8	8,5	5,8	12,0	9,3	6,1
- Produzione di metallo e fabbricazione di prodotti in metallo	14,6	14,7	16,9	15,6	15,5	17,4
- Fabbricazione di macchine ed apparecchi meccanici, elettrici ed ottici; mezzi di trasporto	18,6	24,1	28,9	18,4	23,7	29,2
- Industria del legno, della gomma, della plastica e altre manifatturiere	12,8	11,9	12,6	12,1	11,8	12,6

8 - Industrie alimentari, delle bevande e del tabacco
Dinamiche dell'ambiente di riferimento

**Incidenza del settore nel sistema produttivo nazionale e regionale - confronti settoriali e territoriali Sardegna, Mezzogiorno, Italia:
Valore aggiunto ai prezzi base e Occupati**

Fonte: nostre elaborazioni su dati Istat, Conti economici territoriali, anni 2000 - 2005

Occupati totali per ripartizione geografica e per sottosectori del comparto dell'Industria Manifatturiera

media annua in migliaia

Valori assoluti

	2004			2005		
	Sardegna	Mezzogiorno	Italia	Sardegna	Mezzogiorno	Italia
Industria manifatturiera	64,8	889,0	5.026,4	63,4	880,4	4.940,6
- Industrie alimentari, delle bevande e del tabacco	12,7	144,5	488,6	12,4	144,4	484,8
- Industrie tessili e dell'abbigliamento	5,3	124,6	637,9	4,9	118,7	600,8
- Industrie conciarie, fabbricazione di prodotti in cuoio, pelle e similari	0,3	33,9	196,7	0,3	31,4	182,8
- Fabbricazione della pasta-carta, della carta e dei prodotti di carta; stampa ed editoria	2,5	40,4	272,6	2,6	40,6	271,4
- Cokerie, raffinerie, chimiche, farmaceutiche	6,2	37,8	231,5	6,1	37,7	229,7
- Fabbricazione di prodotti della lavorazione di minerali non metalliferi	5,6	64,9	256,1	5,5	65,8	254,9
- Produzione di metallo e fabbricazione di prodotti in metallo	10,7	132,7	856,6	10,6	134,6	852,7
- Fabbricazione di macchine ed apparecchi meccanici, elettrici ed ottici; mezzi di trasporto	11,7	191,2	1.362,2	11,6	191,6	1.356,0
- Industria del legno, della gomma, della plastica e altre manifatturiere	9,8	119,0	724,2	9,4	115,6	707,5

Quote % sul totale dell'Industria Manifatturiera

	2004			2005		
	Sardegna	Mezzogiorno	Italia	Sardegna	Mezzogiorno	Italia
Industria manifatturiera	100,0	100,0	100,0	100,0	100,0	100,0
- Industrie alimentari, delle bevande e del tabacco	19,6	16,3	9,7	19,6	16,4	9,8
- Industrie tessili e dell'abbigliamento	8,2	14,0	12,7	7,7	13,5	12,2
- Industrie conciarie, fabbricazione di prodotti in cuoio, pelle e similari	0,5	3,8	3,9	0,5	3,6	3,7
- Fabbricazione della pasta-carta, della carta e dei prodotti di carta; stampa ed editoria	3,9	4,5	5,4	4,1	4,6	5,5
- Cokerie, raffinerie, chimiche, farmaceutiche	9,6	4,3	4,6	9,6	4,3	4,6
- Fabbricazione di prodotti della lavorazione di minerali non metalliferi	8,6	7,3	5,1	8,7	7,5	5,2
- Produzione di metallo e fabbricazione di prodotti in metallo	16,5	14,9	17,0	16,7	15,3	17,3
- Fabbricazione di macchine ed apparecchi meccanici, elettrici ed ottici; mezzi di trasporto	18,1	21,5	27,1	18,3	21,8	27,4
- Industria del legno, della gomma, della plastica e altre manifatturiere	15,1	13,4	14,4	14,8	13,1	14,3

8 - Industrie alimentari, delle bevande e del tabacco

Dinamiche dell'ambiente di riferimento

Confronti territoriali Sardegna, Mezzogiorno, Italia: Valore aggiunto ai prezzi base, produttività per unità di lavoro (ULA) e Investimenti fissi per anno e ripartizione geografica

Fonte: nostre elaborazioni su dati Istat, Conti economici territoriali, anni 2000 - 2005

Valore aggiunto ai prezzi base per anno e ripartizione geografica

milioni di euro - valori concatenati - anno di riferimento 2000

Valori assoluti

	Anno	2000	2001	2002	2003	2004	2005	Valore aggiunto ai prezzi base (t1 - t0)/t0 %					
								01/00	02/01	03/02	04/03	05/04	05/00
Sardegna		453	451	499	466	393	366	-0,5	10,8	-6,6	-15,8	-6,9	-19,3
Mezzogiorno		5.053	4.858	5.055	4.833	4.351	4.393	-3,9	4,1	-4,4	-10,0	1,0	-13,1
Italia		22.248	21.140	21.355	21.035	19.874	19.487	-5,0	1,0	-1,5	-5,5	-2,0	-12,4

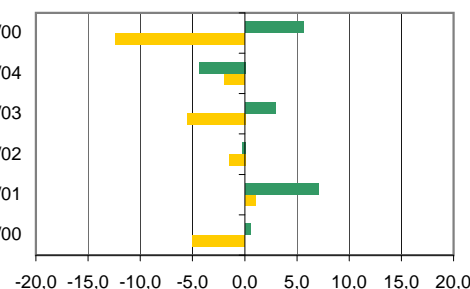
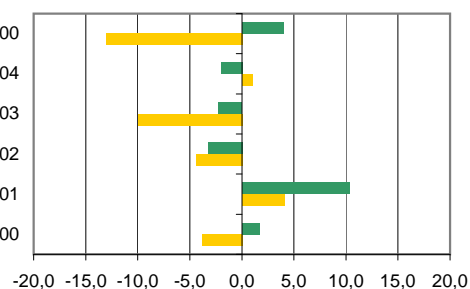
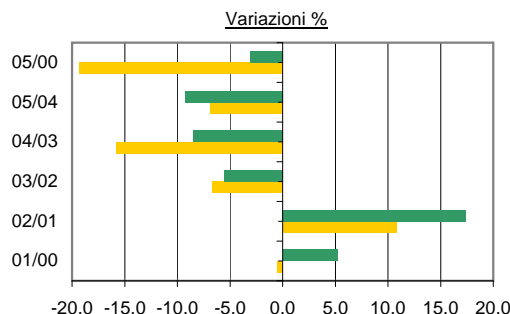
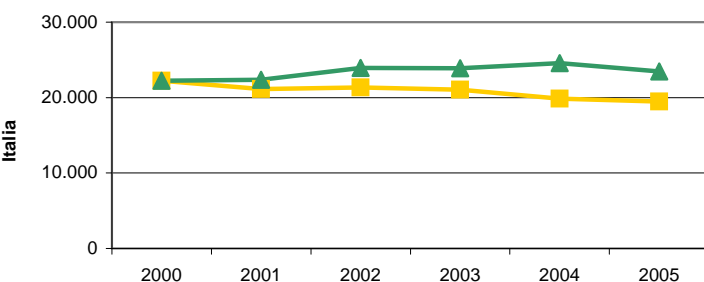
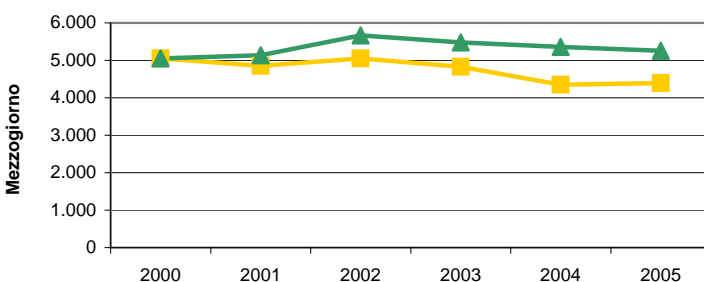
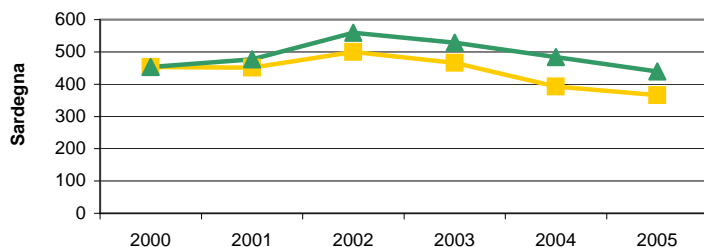
milioni di euro correnti

Valori assoluti

	Anno	2000	2001	2002	2003	2004	2005	Valore aggiunto ai prezzi base (t1 - t0)/t0 %					
								01/00	02/01	03/02	04/03	05/04	05/00
Sardegna		453	477	560	529	484	439	5,2	17,4	-5,5	-8,4	-9,3	-3,1
Mezzogiorno		5.053	5.138	5.666	5.480	5.358	5.252	1,7	10,3	-3,3	-2,2	-2,0	3,9
Italia		22.248	22.363	23.935	23.874	24.567	23.486	0,5	7,0	-0,3	2,9	-4,4	5,6

Andamento del valore aggiunto ai prezzi base, valori correnti e valori concatenati - anno di riferimento 2000, per anno e ripartizioni geografiche. Anni 2000 - 2005

■ milioni di euro - valori concatenati - anno di riferimento 2000 ▲ milioni di euro correnti



8 - Industrie alimentari, delle bevande e del tabacco

Dinamiche dell'ambiente di riferimento

Confronti territoriali Sardegna, Mezzogiorno, Italia: Valore aggiunto ai prezzi base, produttività per unità di lavoro (ULA) e Investimenti fissi per anno e ripartizione geografica

Fonte: nostre elaborazioni su dati Istat, Conti economici territoriali, anni 2000 - 2005

Produttività del lavoro per anno e ripartizione geografica

migliaia di euro - valori concatenati - anno di riferimento 2000

Valore aggiunto ai prezzi base / Unità di lavoro (ULA)

(Sardegna/Italia)%, (Mezzogiorno/Italia)%

Valori assoluti

Incidenza su totale italiano %

Anno	2000	2001	2002	2003	2004	2005	2000	2001	2002	2003	2004	2005
Sardegna	42,4	42,1	42,7	38,2	32,2	30,7	88,4	88,8	90,7	83,6	76,7	73,7
Mezzogiorno	37,1	36,8	36,9	34,8	31,0	31,6	77,4	77,5	78,3	76,0	73,9	75,8
Italia	47,9	47,4	47,1	45,7	42,0	41,7	100,0	100,0	100,0	100,0	100,0	100,0

migliaia di euro correnti

Valore aggiunto ai prezzi base / Unità di lavoro (ULA)

(Sardegna/Italia)%, (Mezzogiorno/Italia)%

Valori assoluti

Incidenza su totale italiano %

Anno	2000	2001	2002	2003	2004	2005	2000	2001	2002	2003	2004	2005
Sardegna	42,4	44,5	47,8	43,3	39,7	36,9	88,4	88,8	90,6	83,5	76,5	73,4
Mezzogiorno	37,1	38,9	41,3	39,4	38,2	37,8	77,4	77,5	78,3	75,9	73,7	75,1
Italia	47,9	50,2	52,8	51,9	51,9	50,2	100,0	100,0	100,0	100,0	100,0	100,0

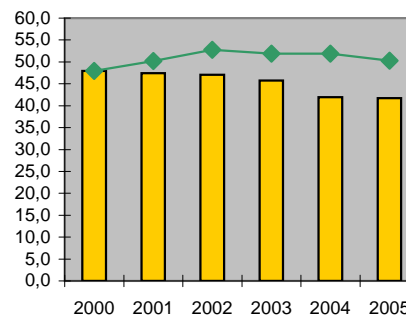
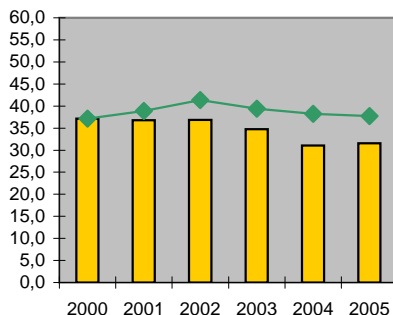
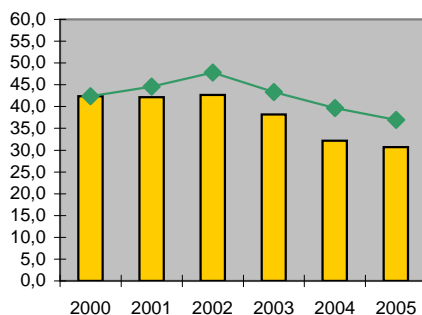
Produttività del lavoro in valori correnti e valori concatenati - anno di riferimento 2000, per anno e ripartizioni geografiche. Anni 2000 - 2005

■ milioni di euro - valori concatenati - base 2000 ◆ milioni di euro correnti

Sardegna

Mezzogiorno

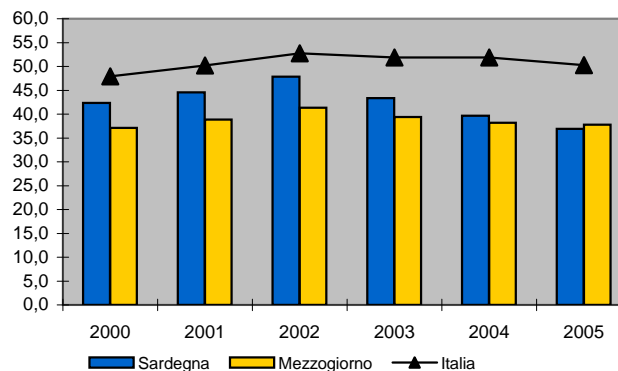
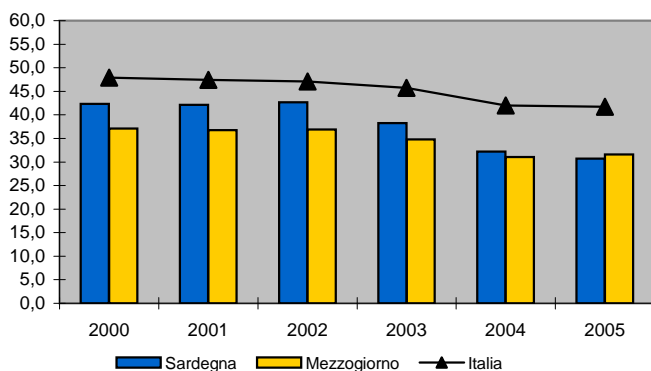
Italia



Produttività del lavoro per anno e ripartizioni geografiche. Valori correnti e valori concatenati - anno di riferimento 2000. Anni 2000 - 2005

migliaia di euro - valori concatenati - anno di riferimento 2000

migliaia di euro correnti



8 - Industrie alimentari, delle bevande e del tabacco

Dinamiche dell'ambiente di riferimento

Confronti territoriali Sardegna, Mezzogiorno, Italia: Valore aggiunto ai prezzi base, produttività per unità di lavoro (ULA) e Investimenti fissi per anno e ripartizione geografica

Fonte: nostre elaborazioni su dati Istat, Conti economici territoriali, anni 2000 - 2005

Investimenti fissi per branca proprietaria per anno e ripartizione geografica

milioni di euro - valori concatenati - anno di riferimento 2000

Valori assoluti

Anno	2000	2001	2002	2003	2004	2005	Investimenti fissi per branca proprietaria (t1 - t0)/t0 %					
							01/00	02/01	03/02	04/03	05/04	05/00
Sardegna	150,8	206,5	155,9	120,4	215,8		36,9	-24,5	-22,8	79,2		
Mezzogiorno	1.694,9	1.637,2	1.446,8	1.537,4	1.641,3		-3,4	-11,6	6,3	6,8		
Italia	5.953,5	5.902,0	5.829,7	5.548,5	6.215,8		-0,9	-1,2	-4,8	12,0		

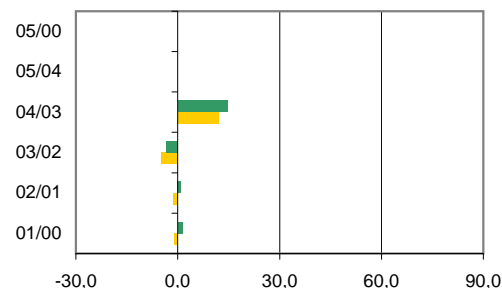
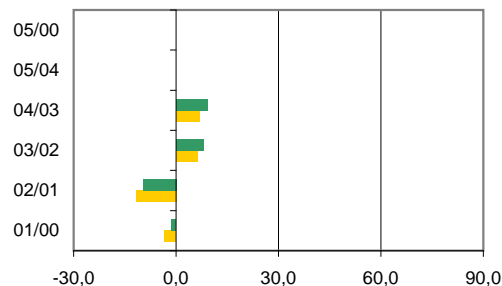
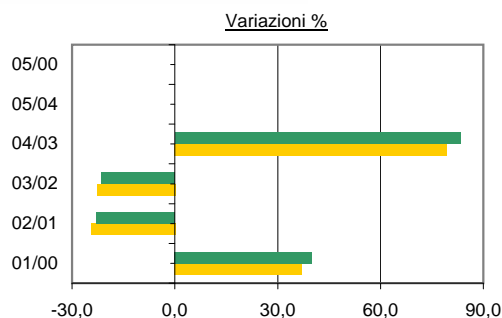
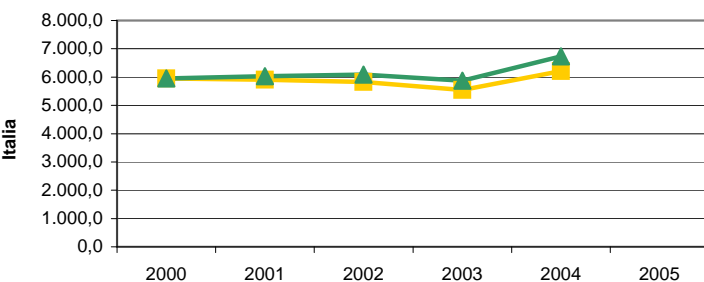
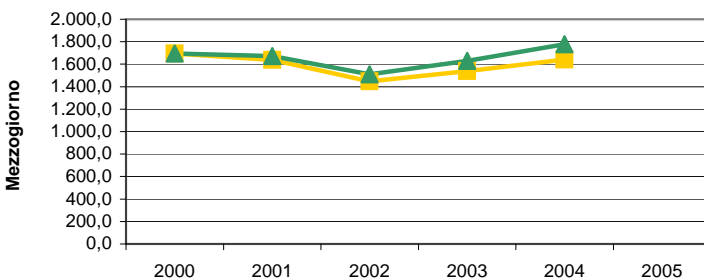
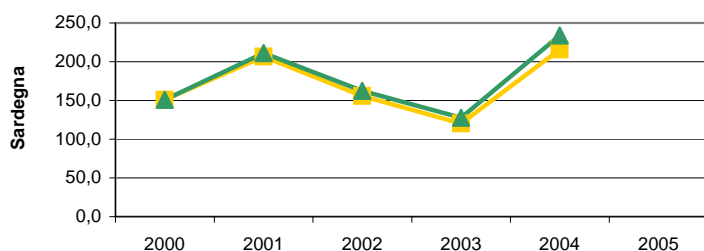
milioni di euro correnti

Valori assoluti

Anno	2000	2001	2002	2003	2004	2005	Investimenti fissi per branca proprietaria (t1 - t0)/t0 %					
							01/00	02/01	03/02	04/03	05/04	05/00
Sardegna	150,8	211,0	162,6	127,6	233,9		39,9	-22,9	-21,5	83,3		
Mezzogiorno	1.694,9	1.672,9	1.509,3	1.628,3	1.777,8		-1,3	-9,8	7,9	9,2		
Italia	5.953,5	6.031,3	6.082,1	5.876,9	6.734,5		1,3	0,8	-3,4	14,6		

Investimenti fissi lordi per branca proprietaria, valori correnti e valori concatenati - anno di riferimento 2000, per anno e ripartizioni geografiche.

—■— milioni di euro - valori concatenati - anno di riferimento 2000 —▲— milioni di euro correnti



8 - Industrie alimentari, delle bevande e del tabacco

Dinamiche dell'ambiente di riferimento

Confronti territoriali Sardegna, Mezzogiorno, Italia: Occupati, Redditi, Remunerazioni, Contributi e Unità di lavoro per anno e ripartizione geografica

Fonte: nostre elaborazioni su dati Istat, Conti economici territoriali, anni 2000 - 2005

Occupati totali, dipendenti e indipendenti per anno e ripartizione geografica

Occupati totali

media annua in migliaia

Valori assoluti	Anno	Valori assoluti					Occupati totali (t1 - t0)/t0 %						
		2000	2001	2002	2003	2004	2005	01/00	02/01	03/02	04/03	05/04	05/00
Sardegna		11,1	11,1	12,1	12,7	12,7	12,4	0,0	9,0	5,0	0,0	-2,4	11,7
Mezzogiorno		139,6	135,5	140,4	143,2	144,5	144,4	-2,9	3,6	2,0	0,9	-0,1	3,4
Italia		475,7	457,7	465,6	473,5	488,6	484,8	-3,8	1,7	1,7	3,2	-0,8	1,9

Occupati dipendenti

media annua in migliaia

Valori assoluti	Anno	Valori assoluti					Occupati dipendenti (t1 - t0)/t0 %						
		2000	2001	2002	2003	2004	2005	01/00	02/01	03/02	04/03	05/04	05/00
Sardegna		6,9	7,0	7,5	7,6	7,8	8,0	1,5	7,1	1,3	2,6	2,6	15,9
Mezzogiorno		86,6	85,9	87,9	87,7	91,6	96,3	-0,8	2,3	-0,2	4,5	5,1	11,2
Italia		342,8	335,2	335,7	335,2	356,4	364,2	-2,2	0,2	-0,2	6,3	2,2	6,2

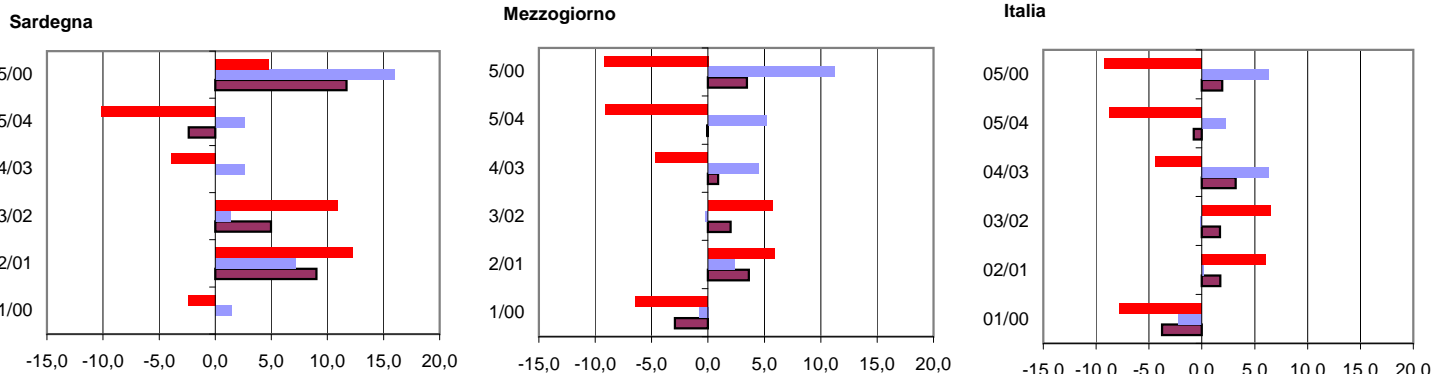
Occupati indipendenti

media annua in migliaia

Valori assoluti	Anno	Valori assoluti					Occupati indipendenti (t1 - t0)/t0 %						
		2000	2001	2002	2003	2004	2005	01/00	02/01	03/02	04/03	05/04	05/00
Sardegna		4,2	4,1	4,6	5,1	4,9	4,4	-2,4	12,2	10,9	-3,9	-10,2	4,8
Mezzogiorno		53,0	49,6	52,5	55,5	52,9	48,1	-6,4	5,9	5,7	-4,7	-9,1	-9,3
Italia		132,9	122,5	129,9	138,3	132,2	120,6	-7,8	6,0	6,5	-4,4	-8,8	-9,3

Variazioni % degli Occupati dipendenti e indipendenti, per anno e ripartizioni geografiche. Anni 2000 - 2005

- Occupati indipendenti (t1 - t0)/t0 %
- Occupati dipendenti (t1 - t0)/t0 %
- Occupati totali (t1 - t0)/t0 %



8 - Industrie alimentari, delle bevande e del tabacco

Dinamiche dell'ambiente di riferimento

Confronti territoriali Sardegna, Mezzogiorno, Italia: Occupati, Redditi, Remunerazioni, Contributi e Unità di lavoro per anno e ripartizione geografica

Fonte: nostre elaborazioni su dati Istat, Conti economici territoriali, anni 2000 - 2005

Redditi da lavoro dipendente, Retribuzioni lorde totali e Contributi sociali per anno e ripartizione geografica

Redditi da lavoro dipendente

Milioni di euro correnti

Valori assoluti	Anno	2000	2001	2002	2003	2004	2005	Redditi da lavoro dipendente (t1 - t0)/t0 %					
								Variazioni %					
								01/00	02/01	03/02	04/03	05/04	05/00
Sardegna		168,8	174,3	189,2	193,5	205,7	214,9	3,3	8,6	2,3	6,3	4,5	27,3
Mezzogiorno		2.061,3	2.119,1	2.198,2	2.213,4	2.390,1	2.562,9	2,8	3,7	0,7	8,0	7,2	24,3
Italia		9.728,5	9.782,9	9.979,7	10.195,9	11.125,3	11.544,0	0,6	2,0	2,2	9,1	3,8	18,7

Retribuzioni lorde totali

Milioni di euro correnti

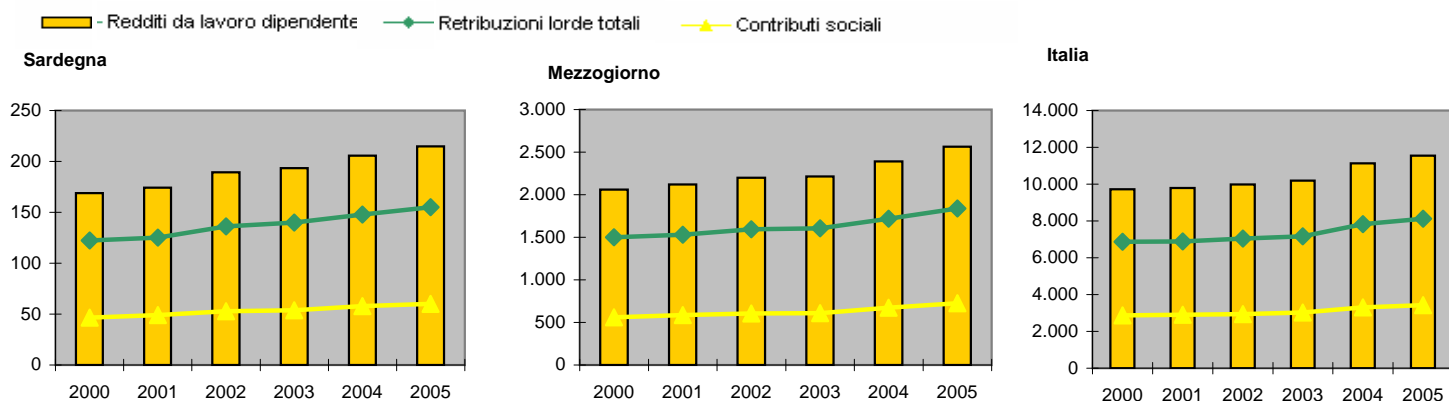
Valori assoluti	Anno	2000	2001	2002	2003	2004	2005	Retribuzioni lorde totali (t1 - t0)/t0 %					
								Variazioni %					
								01/00	02/01	03/02	04/03	05/04	05/00
Sardegna		122,2	125,3	136,3	139,8	147,9	154,9	2,5	8,8	2,6	5,8	4,7	26,8
Mezzogiorno		1.500,2	1.531,4	1.592,2	1.605,2	1.716,3	1.839,0	2,1	4,0	0,8	6,9	7,2	22,6
Italia		6.867,0	6.884,7	7.045,0	7.164,7	7.818,1	8.125,0	0,3	2,3	1,7	9,1	3,9	18,3

Contributi sociali

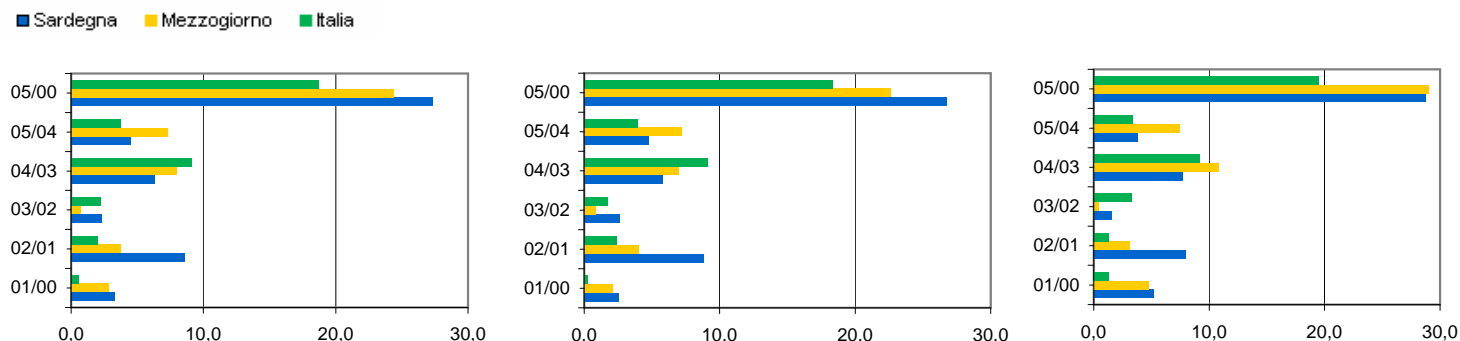
Milioni di euro correnti

Valori assoluti	Anno	2000	2001	2002	2003	2004	2005	Contributi sociali (t1 - t0)/t0 %					
								Variazioni %					
								01/00	02/01	03/02	04/03	05/04	05/00
Sardegna		46,6	49,0	52,9	53,7	57,8	60,0	5,2	8,0	1,5	7,6	3,8	28,8
Mezzogiorno		561,1	587,7	606,0	608,2	673,8	723,9	4,7	3,1	0,4	10,8	7,4	29,0
Italia		2.861,5	2.898,2	2.934,7	3.031,2	3.307,2	3.419,0	1,3	1,3	3,3	9,1	3,4	19,5

Retribuzioni lorde totali, redditi da lavoro dipendente e contributi sociali per anno e ripartizioni geografiche. Anni 2000 - 2005



Variazioni % redditi da lavoro dipendente, retribuzioni lorde totali e contributi sociali per anno e ripartizioni geografiche. Anni 2000 - 2005



8 - Industrie alimentari, delle bevande e del tabacco

Dinamiche dell'ambiente di riferimento

Confronti territoriali Sardegna, Mezzogiorno, Italia: Occupati, Redditi, Remunerazioni, Contributi e Unità di lavoro per anno e ripartizione geografica

Fonte: nostre elaborazioni su dati Istat, Conti economici territoriali, anni 2000 - 2005

Unità di lavoro totali, dipendenti e indipendenti per anno e ripartizione geografica

Unità di lavoro totali

media annua in migliaia

Valori assoluti	Unità di lavoro totali (t1 - t0)/t0 %						Variazioni %						
	Anno	2000	2001	2002	2003	2004	2005	01/00	02/01	03/02	04/03	05/04	05/00
Sardegna	10,7	10,7	11,7	12,2	12,2	11,9	0,0	9,4	4,3	0,0	-2,5	11,2	
Mezzogiorno	136,1	132,1	137,1	139,0	140,2	139,1	-2,9	3,8	1,4	0,9	-0,8	2,2	
Italia	464,1	445,6	453,6	459,9	473,5	467,4	-4,0	1,8	1,4	3,0	-1,3	0,7	

Unità di lavoro dipendenti

media annua in migliaia

Valori assoluti	Unità di lavoro dipendenti (t1 - t0)/t0 %						Variazioni %						
	Anno	2000	2001	2002	2003	2004	2005	01/00	02/01	03/02	04/03	05/04	05/00
Sardegna	6,5	6,6	7,1	7,1	7,3	7,5	1,5	7,6	0,0	2,8	2,7	15,4	
Mezzogiorno	83,4	82,5	84,3	83,4	87,1	90,9	-1,1	2,2	-1,1	4,4	4,4	9,0	
Italia	329,8	321,4	321,7	319,6	339,2	344,9	-2,6	0,1	-0,7	6,1	1,7	4,6	

Unità di lavoro indipendenti

media annua in migliaia

Valori assoluti	Unità di lavoro indipendenti (t1 - t0)/t0 %						Variazioni %						
	Anno	2000	2001	2002	2003	2004	2005	01/00	02/01	03/02	04/03	05/04	05/00
Sardegna	4,2	4,1	4,6	5,1	4,9	4,4	-2,4	12,2	10,9	-3,9	-10,2	4,8	
Mezzogiorno	52,7	49,6	52,8	55,6	53,1	48,2	-5,9	6,5	5,3	-4,5	-9,2	-8,5	
Italia	134,3	124,2	131,9	140,3	134,3	122,5	-7,5	6,2	6,4	-4,3	-8,8	-8,8	

8 - Industrie alimentari, delle bevande e del tabacco

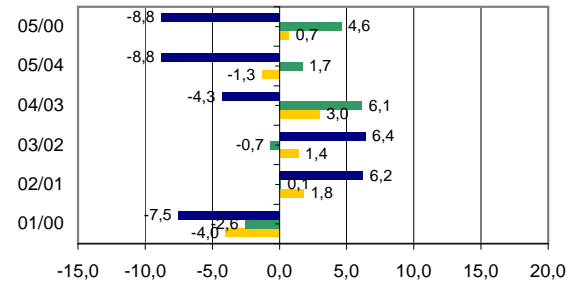
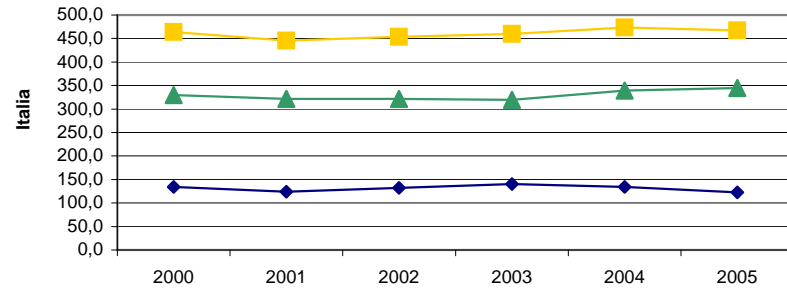
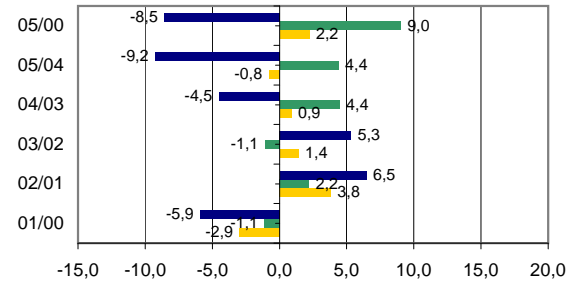
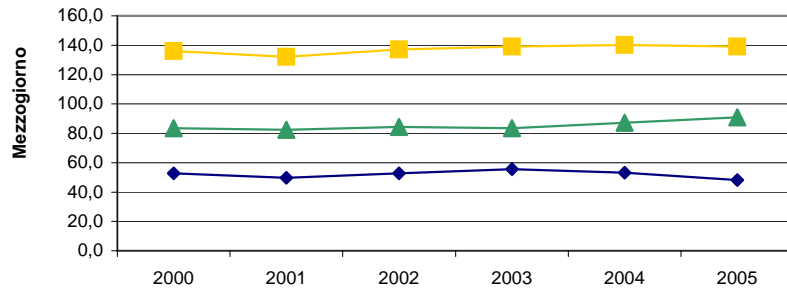
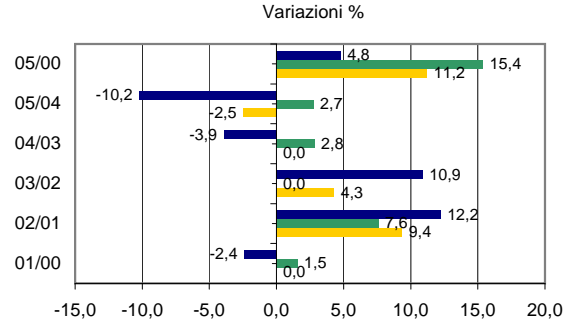
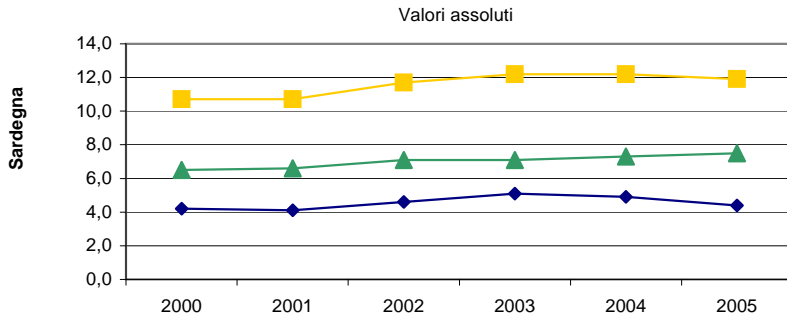
Dinamiche dell'ambiente di riferimento

Confronti territoriali Sardegna, Mezzogiorno, Italia: Occupati, Redditi, Remunerazioni, Contributi e Unità di lavoro per anno e ripartizione geografica

Fonte: nostre elaborazioni su dati Istat, Conti economici territoriali, anni 2000 - 2005

Unità di lavoro, per anno e ripartizioni geografiche. Anni 2000 - 2005

■ Unità di lavoro totali ▲ Unità di lavoro dipendenti ◆ Unità di lavoro indipendenti



SardegnaStatistiche

Schede di settore

DA-PRODOTTI ALIMENTARI, BEVANDE E TABACCO

Dinamiche dell'ambiente di riferimento

Esportazioni ed Importazioni della Sardegna con l'Area del Mediterraneo, l'Unione Europea (25, 27 paesi), Europa e Mondo per anno.

Fonte: nostre elaborazioni su dati Istat, Coeweb anni 2000 - 2006, 2006 p (provvisorio)

Esportazioni ed Importazioni della Sardegna, anni 2000 - 2006

Export

Valori assoluti (euro)

Variazioni (t1 - t0)/t0 %

anno	Area del Mediterraneo	Unione europea 25	Unione europea 27	Europa	Mondo		Area del Mediterraneo	Unione europea 25	Unione europea 27	Europa	Mondo
2000	422.016	31.125.481	31.292.859	33.721.517	145.739.680	00/01	363,70	8,05	8,48	11,43	20,14
2001	1.956.881	33.630.188	33.947.034	37.574.775	175.086.838	01/02	-77,85	-11,11	-8,92	-9,14	-7,08
2002	433.392	29.894.469	30.918.481	34.140.030	162.685.133	02/03	-47,28	-9,97	-11,87	-7,11	-0,77
2003	228.468	26.915.059	27.248.726	31.713.940	161.436.974	03/04	521,76	-1,13	-2,22	2,59	-17,41
2004	1.420.529	26.611.838	26.644.834	32.535.474	133.324.960	04/05	-81,33	9,56	9,72	6,97	-1,22
2005	265.171	29.154.980	29.233.431	34.803.516	131.695.328	05/06	-86,64	-17,21	-16,72	-16,52	-4,66
2006 provv	35.440	24.138.041	24.344.754	29.054.767	125.561.219	00/06	-91,60	-22,45	-22,20	-13,84	-13,85

Import

Valori assoluti (euro)

Variazioni (t1 - t0)/t0 %

anno	Area del Mediterraneo	Unione europea 25	Unione europea 27	Europa	Mondo		Area del Mediterraneo	Unione europea 25	Unione europea 27	Europa	Mondo
2000	1.506.849	61.168.830	61.168.830	63.102.919	99.109.615	00/01	-6,45	-11,63	-11,18	-12,98	2,14
2001	1.409.654	54.057.059	54.328.229	54.914.555	101.227.728	01/02	21,92	7,91	7,65	6,84	11,15
2002	1.718.692	58.334.225	58.484.190	58.668.555	112.511.742	02/03	-34,77	-4,80	-5,04	-1,89	-2,87
2003	1.121.075	55.534.621	55.534.621	57.561.290	109.285.115	03/04	61,21	29,51	29,62	26,99	13,72
2004	1.807.284	71.925.554	71.984.662	73.095.729	124.279.810	04/05	-62,62	-17,65	-17,72	-16,38	-19,42
2005	675.484	59.231.214	59.231.214	61.124.609	100.144.759	05/06	285,25	16,33	16,39	17,03	33,81
2006 provv	2.602.310	68.900.715	68.937.110	71.532.214	134.001.018	00/06	72,70	12,64	12,70	13,36	35,20

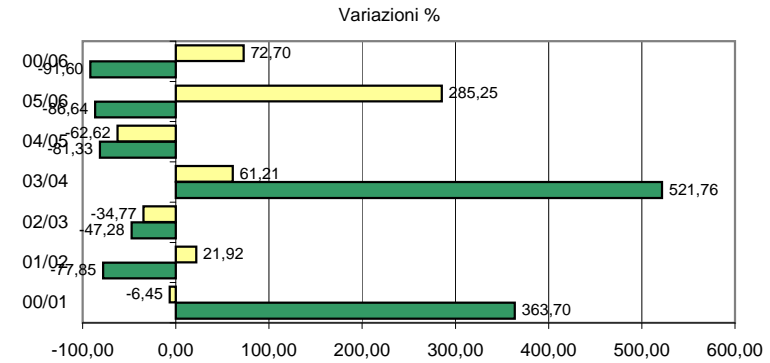
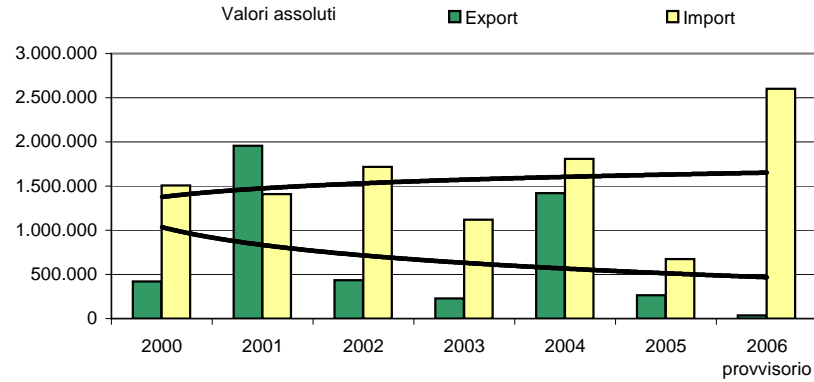
DA-PRODOTTI ALIMENTARI, BEVANDE E TABACCO

Dinamiche dell'ambiente di riferimento

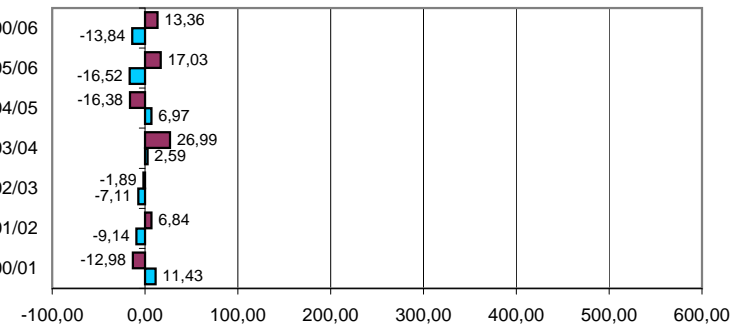
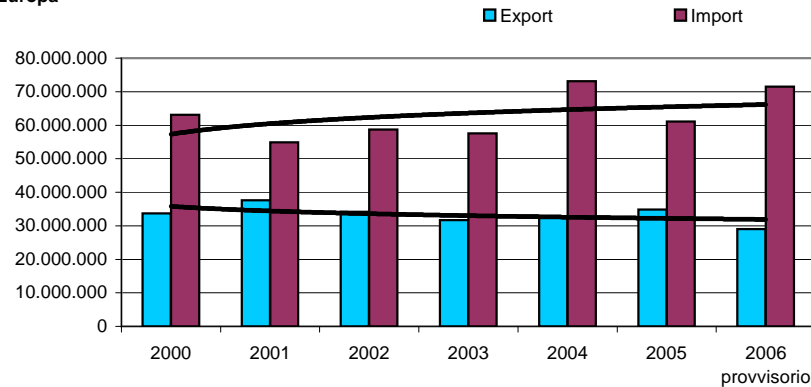
Esportazioni ed Importazioni della Sardegna con l'Area del Mediterraneo, l'Unione Europea (25, 27 paesi), Europa e Mondo per anno.

Fonte: nostre elaborazioni su dati Istat, Coeweb anni 2000 - 2006, 2006 p (provvisorio)

Area del Mediterraneo



Europa



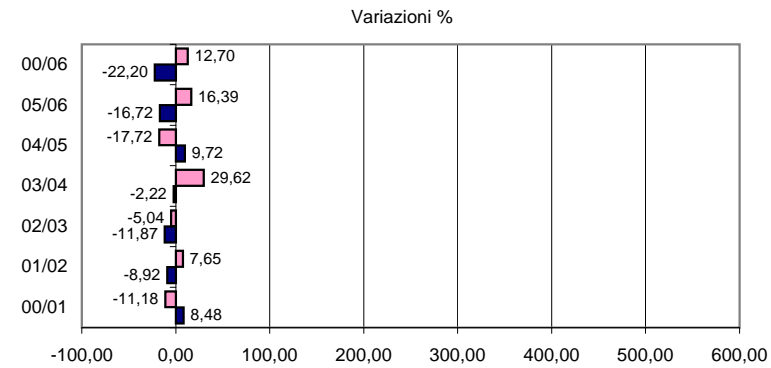
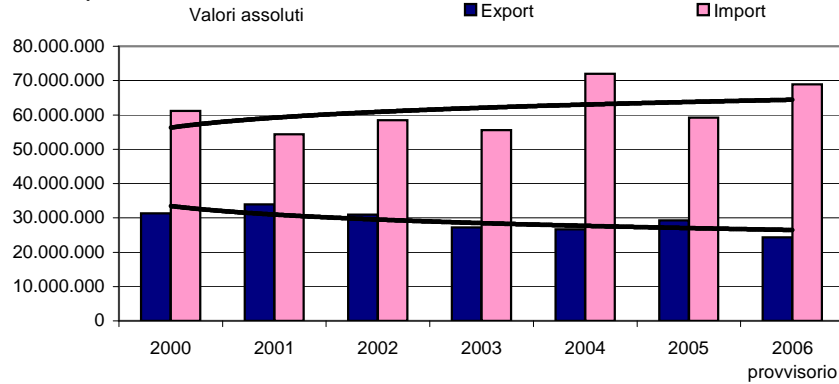
DA-PRODOTTI ALIMENTARI, BEVANDE E TABACCO

Dinamiche dell'ambiente di riferimento

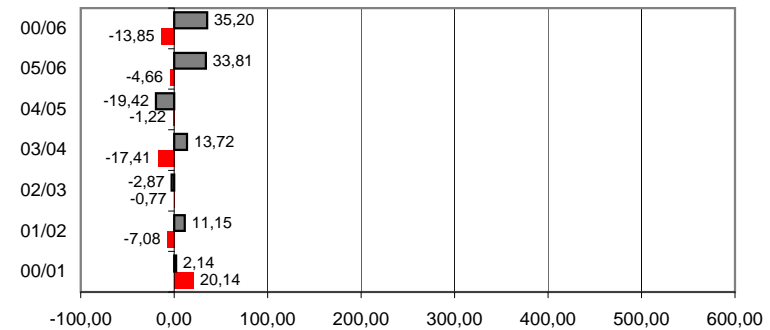
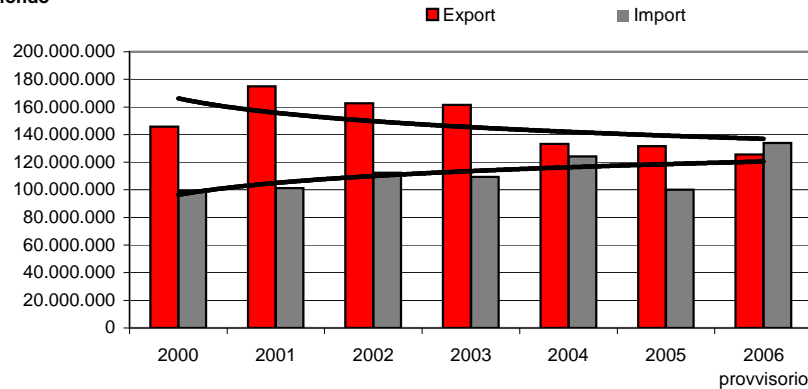
Esportazioni ed Importazioni della Sardegna con l'Area del Mediterraneo, l'Unione Europea (25, 27 paesi), Europa e Mondo per anno.

Fonte: nostre elaborazioni su dati Istat, Coeweb anni 2000 - 2006, 2006 p (provvisorio)

Unione europea 27



Mondo



DA-PRODOTTI ALIMENTARI, BEVANDE E TABACCO

Dinamiche dell'ambiente di riferimento

Esportazioni ed Importazioni della Sardegna con l'Area del Mediterraneo, l'Unione Europea (25, 27 paesi), Europa e Mondo per anno.

Fonte: nostre elaborazioni su dati Istat, Coeweb anni 2000 - 2006, 2006 p (provvisorio)

Peso dell'Export sul PIL della Sardegna. Anni 2000 - 2005

Export (milioni di euro correnti)/PIL (milioni di euro correnti)%

Valori assoluti (milioni di euro)

Variazioni (t1 - t0)/t0 %

anno	Area del Mediterraneo	Unione europea 25	Unione europea 27	Europa	Mondo	Variazioni (t1 - t0)/t0 %					
						Area del Mediterraneo	Unione europea 25	Unione europea 27	Europa	Mondo	
2000	0,00	0,12	0,12	0,13	0,56	00/01	336,94	1,81	2,22	5,00	13,20
2001	0,01	0,12	0,12	0,14	0,64	01/02	-78,33	-13,02	-10,88	-11,09	-9,08
2002	0,00	0,11	0,11	0,12	0,58	02/03	-50,09	-14,75	-16,55	-12,04	-6,04
2003	0,00	0,09	0,09	0,11	0,54	03/04	506,02	-3,63	-4,69	-0,01	-19,51
2004	0,00	0,09	0,09	0,11	0,44	04/05	-82,21	4,39	4,55	1,93	-5,88
2005	0,00	0,09	0,09	0,11	0,41	00/05	-49,05	-24,05	-24,25	-16,31	-26,73

Prodotto interno lordo della Sardegna

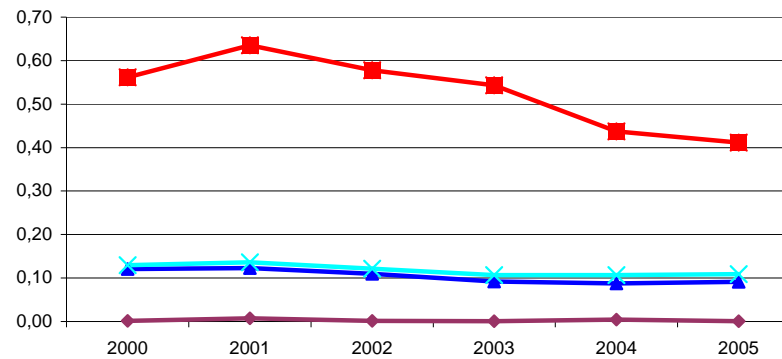
Milioni di euro correnti

anno	PIL
2000	25.958,12
2001	27.547,59
2002	28.151,56
2003	29.731,67
2004	30.504,24
2005	32.012,53

Peso dell'Export del settore sul PIL della Sardegna

Valori %

- ◆ Area del Mediterraneo
- ▲ Unione europea 27
- ✕ Europa
- Mondo



Struttura del settore

DA15 Industrie alimentari e delle bevande

Struttura del settore

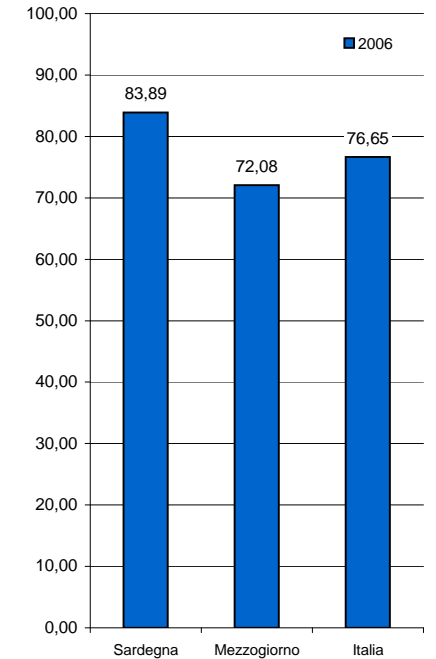
Confronti territoriali Sardegna, Mezzogiorno ed Italia: consistenza delle imprese attive (totali e artigiane) e tassi di natalità per ripartizione geografica

Fonte: nostre elaborazioni su dati Movimprese, anni 2000 - 2006

Imprese attive totali ed imprese attive artigiane per ripartizione geografica, anni 2000 - 2006

N° Imprese				di cui N° Imprese artigiane				Incidenza % delle imprese artigiane sulle imprese totali			
Anno	Sardegna	Mezzogiorno	Italia	Anno	Sardegna	Mezzogiorno	Italia	Anno	Sardegna	Mezzogiorno	Italia
2000	2.760	36.852	85.255	2000	2.261	24.716	62.017	2000	81,92	67,07	72,74
2001	3.048	38.496	88.778	2001	2.541	26.416	65.536	2001	83,37	68,62	73,82
2002	3.320	40.295	91.914	2002	2.781	28.082	68.503	2002	83,77	69,69	74,53
2003	3.510	41.517	94.541	2003	2.940	29.122	70.925	2003	83,76	70,14	75,02
2004	3.710	42.959	97.620	2004	3.096	30.440	73.751	2004	83,45	70,86	75,55
2005	3.798	44.202	100.344	2005	3.177	31.551	76.298	2005	83,65	71,38	76,04
2006	3.904	44.871	102.399	2006	3.275	32.342	78.490	2006	83,89	72,08	76,65

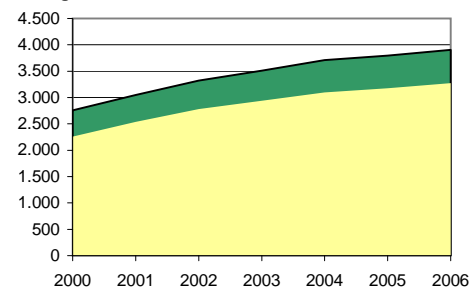
Incidenza % delle imprese artigiane
valori %



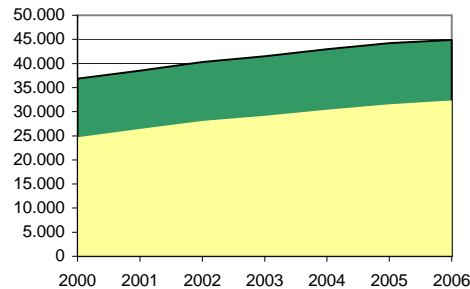
Imprese totali e artigiane

Valori assoluti

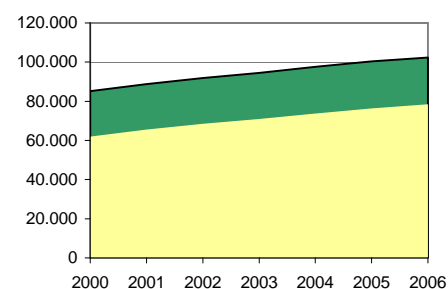
Sardegna



Mezzogiorno



Italia



DA15 Industrie alimentari e delle bevande

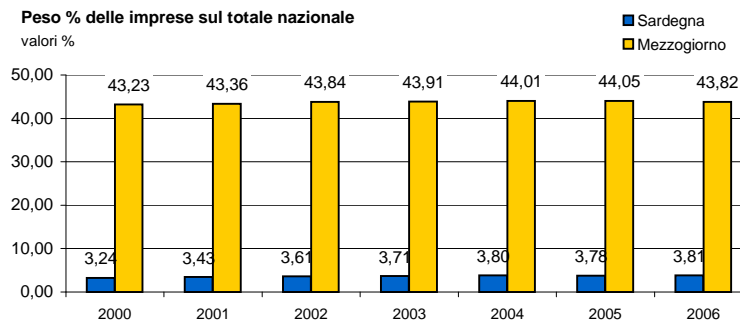
Struttura del settore

Confronti territoriali Sardegna, Mezzogiorno ed Italia: consistenza delle imprese attive (totali e artigiane) e tassi di natalità per ripartizione geografica

Fonte: nostre elaborazioni su dati Movimprese, anni 2000 - 2006

Peso % delle imprese totali per ripartizione geografica sul totale nazionale (Italia = 100). Anni 2000 - 2006

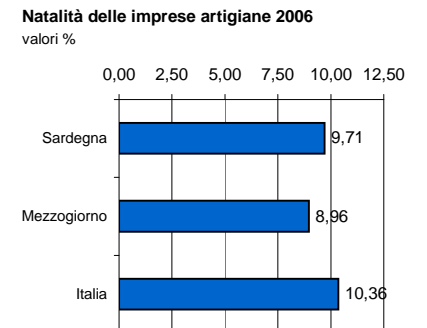
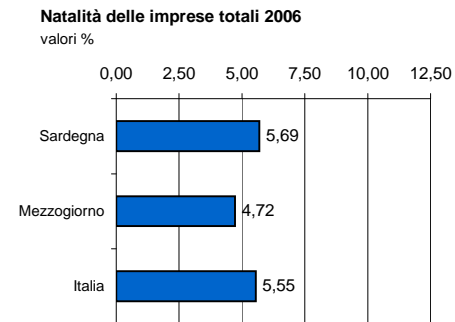
Anno	Valori %		Italia
	Sardegna	Mezzogiorno	
2000	3,24	43,23	100,0
2001	3,43	43,36	100,0
2002	3,61	43,84	100,0
2003	3,71	43,91	100,0
2004	3,80	44,01	100,0
2005	3,78	44,05	100,0
2006	3,81	43,82	100,0



Natalità delle imprese totali e artigiane per ripartizione geografica. Anni 2000 - 2006

Tasso di natalità: *Iscritte / Attive *100*

Anno	Imprese totali			Anno	Imprese artigiane		
	Sardegna	Mezzogiorno	Italia		Sardegna	Mezzogiorno	Italia
2000	8,01	5,82	6,2	2000	12,78	10,72	11,01
2001	8,60	6,17	6,23	2001	12,40	11,21	10,89
2002	9,91	6,08	6,2	2002	14,89	11,41	11,03
2003	7,07	5,41	5,81	2003	10,99	9,96	10,36
2004	6,63	5,39	5,92	2004	10,98	9,85	10,66
2005	5,40	4,71	5,53	2005	9,16	8,74	10,22
2006	5,69	4,72	5,55	2006	9,71	8,96	10,36



DA15 Industrie alimentari e delle bevande

Struttura del settore

Confronti territoriali Sardegna, Mezzogiorno, Italia: consistenza delle imprese attive (totali e artigiane), natalità, distribuzione per forma giuridica e ripartizione geografica

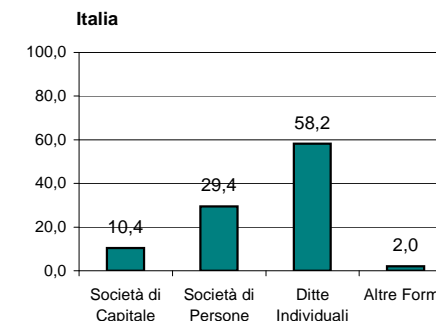
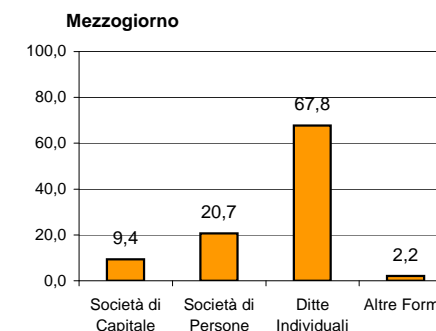
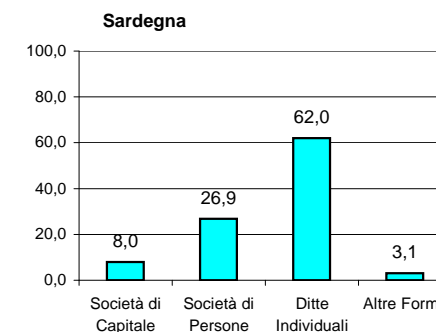
Fonte: nostre elaborazioni su dati Movimprese, Anno 2006

Consistenza per forma giuridica delle imprese attive totali e artigiane e Tassi di natalità, Anno 2006

	Società di Capitale	Società di Persone	Ditte Individuali	Altre Forme	Totale
Sardegna					
N°Imprese	313	1.049	2.420	122	3.904
%	8,0	26,9	62,0	3,1	100,0
di cui N°artigiane	98	863	2.298	16	3.275
N°artigiane /N°Impres	31,3	82,3	95,0	13,1	83,9
Mezzogiorno					
N°Imprese	4.219	9.287	30.402	963	44.871
%	9,4	20,7	67,8	2,2	100,0
di cui N°artigiane	505	6.143	25.654	40	32.342
N°artigiane /N°Impres	12,0	66,1	84,4	4,2	72,1
Italia					
N°Imprese	10.677	30.106	59.541	2.075	102.399
%	10,4	29,4	58,2	2,0	100,0
di cui N°artigiane	1.709	23.952	52.749	80	78.490
N°artigiane /N°Impres	16,0	79,6	88,6	3,9	76,7

	Tasso di natalità per forme giuridiche: imprese totali ed artigiane % 2006				
Sardegna Totali	0,3	1,1	8,7	0	5,69
Artigiani	12,2	9,5	9,7	12,5	9,71
Mezzogiorno Totali	1,2	1,0	6,5	0,31	4,72
Artigiani	19,0	10,2	8,5	10	8,96
Italia Totali	1,2	1,3	8,6	0,92	5,55
Artigiani	18,8	9,2	10,6	11,25	10,36

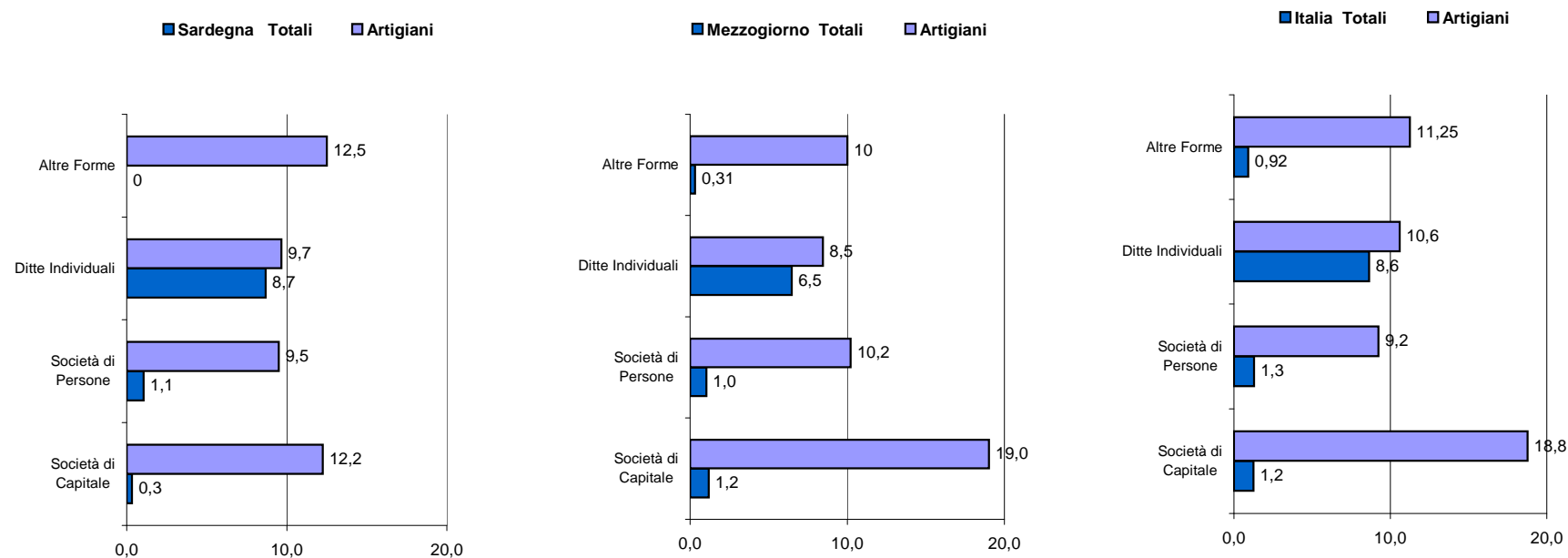
Imprese per forma giuridica, anno 2006
valori %



DA15 Industrie alimentari e delle bevande

Struttura del settore

Natalità delle imprese per forma giuridica e per ripartizione geografica 2006
 valori %



DA15 **Industrie alimentari e delle bevande**

Struttura del settore

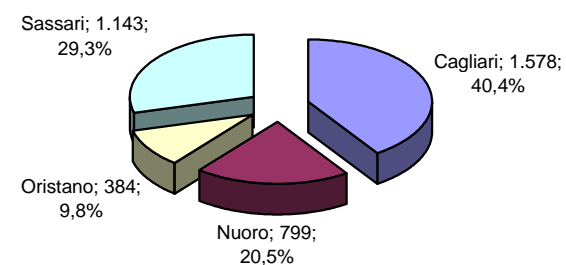
Confronti per provincia storica in Sardegna: consistenza delle imprese attive (totali e artigiane) e distribuzione per forma giuridica

Fonte: nostre elaborazioni su dati Movimprese, Anno 2006

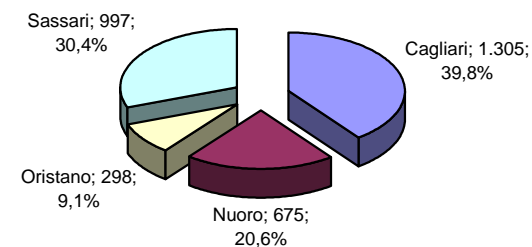
Imprese attive totali e artigiane per forma giuridica e per provincia storica. Sardegna, Anno 2006

	Società di Capitale	Società di Persone	Ditte Individuali	Altre Forme	Totale
Cagliari					
N°Imprese	138	434	983	23	1.578
%	8,8	27,5	62,3	1,5	100,0
di cui N°artigiane	46	342	911	6	1.305
N°artigiane /N°Imprese	33,3	78,8	92,7	26,1	82,7
Nuoro					
N°Imprese	39	210	517	33	799
%	4,9	26,3	64,7	4,1	100,0
di cui N°artigiane	11	172	490	2	675
N°artigiane /N°Imprese	28,2	81,9	94,8	6,1	84,5
Oristano					
N°Imprese	33	110	212	29	384
%	8,6	28,7	55,2	7,6	100,0
di cui N°artigiane	6	84	204	4	298
N°artigiane /N°Imprese	18,2	76,4	96,2	13,8	77,6
Sassari					
N°Imprese	103	295	708	37	1.143
%	9,0	25,8	61,9	3,2	100,0
di cui N°artigiane	35	265	693	4	997
N°artigiane /N°Imprese	34,0	89,8	97,9	10,8	87,2

Imprese attive totali per provincia storica nel 2006



Artigiane attive per provincia storica nel 2006



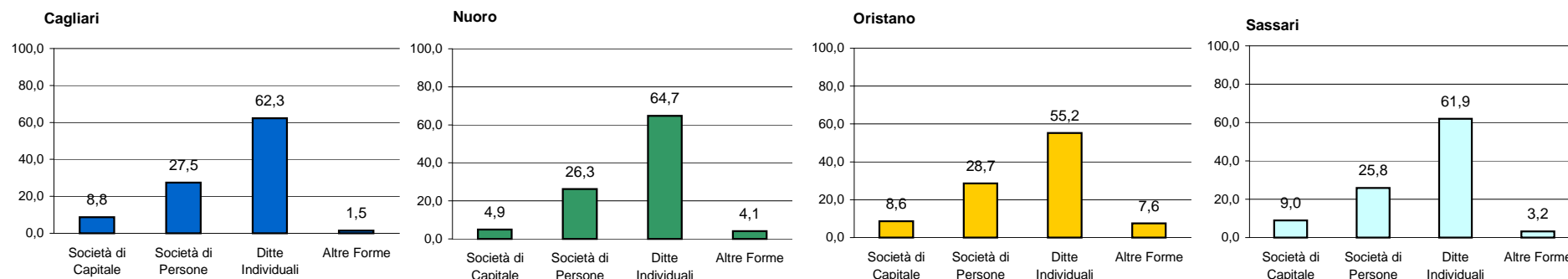
DA15 **Industrie alimentari e delle bevande**

Struttura del settore

Confronti per provincia storica in Sardegna: consistenza delle imprese attive (totali e artigiane) e distribuzione per forma giuridica

Fonte: nostre elaborazioni su dati Movimprese, Anno 2006

Distribuzione delle imprese per forma giuridica nelle provincie storiche, anno 2006
valori %



DA15 Industrie alimentari e delle bevande

Struttura del settore

Confronti per provincia storica in Sardegna: consistenza delle imprese attive (totali e artigiane) e distribuzione per forma giuridica

Fonte: nostre elaborazioni su dati Movimprese, Anno 2006

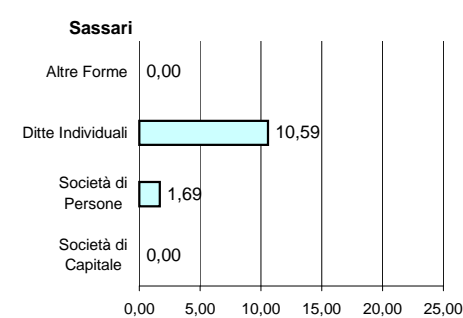
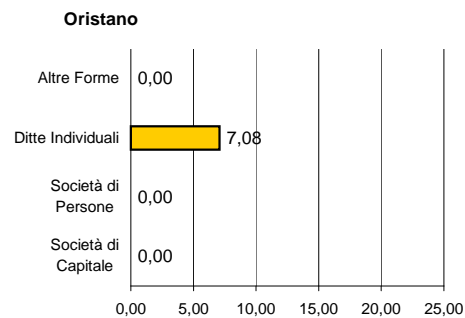
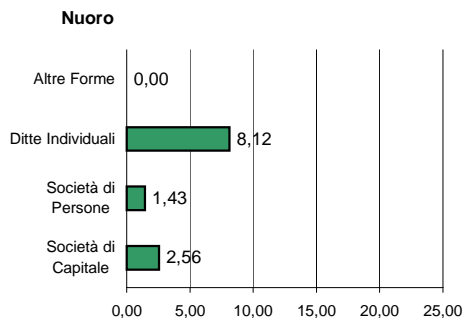
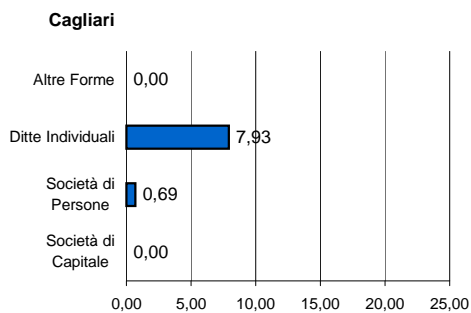
Natalità per forma giuridica e per provincia storica. Sardegna, Anno 2006

Tasso di natalità Imprese Totali: (Iscritte/Attive) * 100

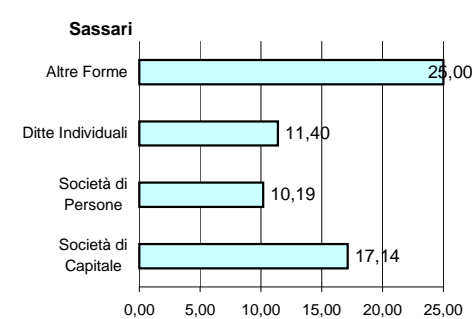
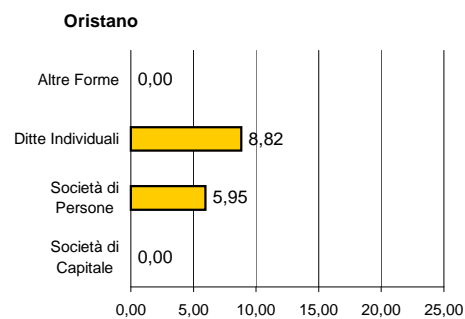
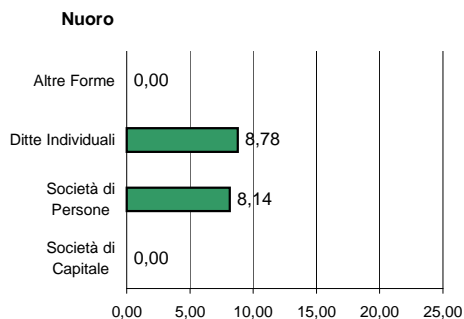
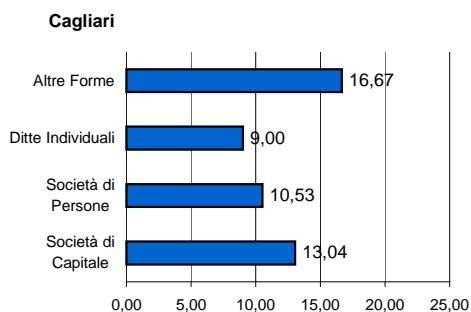
Tasso di natalità Imprese Artigiane: (Iscritte/Attive) * 100

	Tasso di natalità Imprese Totali: (Iscritte/Attive) * 100					Tasso di natalità Imprese Artigiane: (Iscritte/Attive) * 100				
	Società di Capitale	Società di Persone	Ditte Individuali	Altre Forme	Totale	Società di Capitale	Società di Persone	Ditte Individuali	Altre Forme	Totale
Cagliari	0,00	0,69	7,93	0,00	5,13	13,04	10,53	9,00	16,67	9,58
Nuoro	2,56	1,43	8,12	0,00	5,76	0,00	8,14	8,78	0,00	8,44
Oristano	0,00	0,00	7,08	0,00	3,91	0,00	5,95	8,82	0,00	7,72
Sassari	0,00	1,69	10,59	0,00	7,00	17,14	10,19	11,40	25,00	11,33

Tasso di natalità Imprese Totali: (Iscritte/Attive) * 100



Tasso di natalità Imprese Artigiane: (Iscritte/Attive) * 100



SardegnaStatistiche
Schede di settore

Condotta e Performance delle imprese

DA15 **Industrie alimentari e delle bevande**

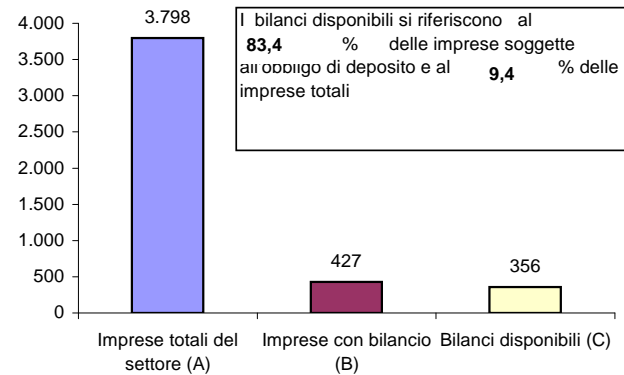
Condotta e performance delle imprese

Copertura delle informazioni di bilancio: numerosità delle imprese e dei bilanci disponibili - Valori assoluti e percentuali

Fonte: nostre elaborazioni sui dati della sezione regionale del Nab - Banca dati dei bilanci dell'Osservatorio Economico, anni 2003 - 2005

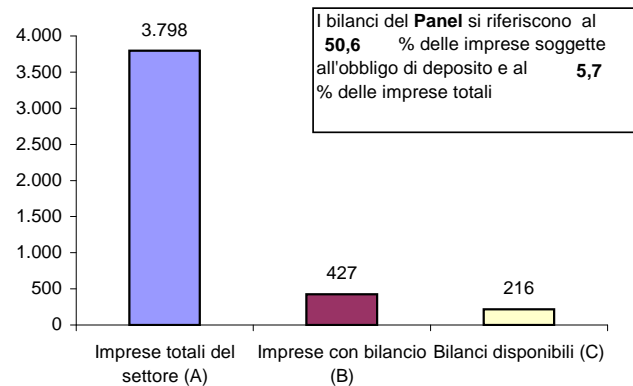
Consistenza settoriale delle imprese dei bilanci disponibili nel 2005

	N	N / A	N / B
	Numero	Copertura	Copertura
	Imprese	%	%
	v.a.	%	%
Imprese totali del settore (A)	3.798	100,0	
Imprese con bilancio (B)	427	11,2	100,0
Bilanci disponibili (C)	356	9,4	83,4



Panel settoriale triennale: consistenza delle imprese dei bilanci disponibili nel triennio 2003-2005

	N	N / A	N / B
	Numero	Copertura	Copertura
	Imprese	%	%
	v.a.	%	%
Imprese totali del settore (A)	3.798	100,0	
Imprese con bilancio (B)	427	11,2	100,0
Bilanci disponibili (C)	216	5,7	50,6



DA15 **Industrie alimentari e delle bevande**

Condotta e performance delle imprese

Bilancio Aggregato di un Panel settoriale di imprese della Sardegna, per voce di conto ed anno - Valori somma in migliaia di euro

Fonte: nostre elaborazioni su un panel d'impresa della sezione regionale del Nab - Banca dati dei bilanci dell'Osservatorio Economico, anni 2003 - 2005

Stato Patrimoniale Aggregato

valori somma - in migliaia di Euro

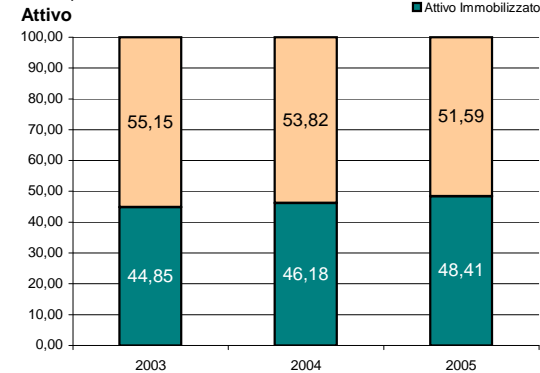
Attivo	N° Imprese		216			
	2003	%	2004	%	2005	%
Immobilizzazioni immateriali nette	18.362	1,53	20.233	1,65	20.170	1,63
Immobilizzazioni materiali nette	446.065	37,13	461.520	37,56	496.236	40,14
<i>Immobilizzazioni materiali in corso</i>	43.270	3,60	28.767	2,34	43.813	3,54
Immobilizzazioni finanziarie nette	74.405	6,19	85.776	6,98	82.069	6,64
Attivo Immobilizzato	538.832	44,85	567.529	46,18	598.475	48,41
Rimanenze	205.743	17,12	224.346	18,26	205.116	16,59
Crediti	402.020	33,46	389.670	31,71	383.397	31,01
Liquidità	40.629	3,38	37.743	3,07	40.362	3,26
Altre attività	14.211	1,18	9.609	0,78	8.982	0,73
Attivo corrente	662.603	55,15	661.368	53,82	637.857	51,59
Totale attivo	1.201.435	100,00	1.228.897	100,00	1.236.332	100,00

Passivo e Netto

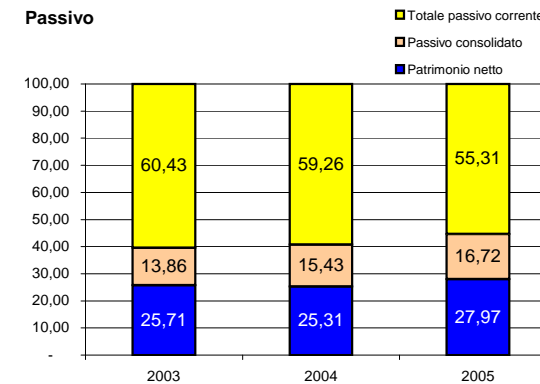
	2003	%	2004	%	2005	%
Capitale sociale	100.650	8,38	101.504	8,26	113.639	9,19
Riserve	209.448	17,43	213.527	17,38	225.132	18,21
Fondi particolari	16.588	1,38	15.345	1,25	26.647	2,16
Utile (o perdita) a nuovo	-5.317	-0,44	2.028	0,17	-1.673	-0,14
Utile (o perdita) di esercizio	-12.506	-1,04	-21.393	-1,74	-17.985	-1,45
Patrimonio netto	308.863	25,71	311.011	25,31	345.760	27,97
Fondi accantonati	34.783	2,90	36.569	2,98	38.360	3,10
Debiti consolidati	131.763	10,97	153.013	12,45	168.346	13,62
Passivo consolidato	166.546	13,86	189.582	15,43	206.706	16,72
Totale capitali permanenti	475.409	39,57	500.593	40,74	552.466	44,69
Debiti finanziari di esercizio	400.052	33,30	454.337	36,97	390.220	31,56
Debiti commerciali	203.578	16,94	147.579	12,01	176.683	14,29
Debiti tributari	7.403	0,62	6.195	0,50	10.788	0,87
Debiti diversi a breve termine	0	-	0	-	0	0,00
Altre passività	114.993	9,57	120.193	9,78	106.175	8,59
Totale passivo corrente	726.026	60,43	728.304	59,26	683.866	55,31
Totale passivo e netto	1.201.435	100,00	1.228.897	100,00	1.236.332	100,00

Composizione % dello Stato Patrimoniale

valori percentuali



Passivo



DA15

Industrie alimentari e delle bevande

Condotta e performance delle imprese

Bilancio Aggregato di un Panel settoriale di imprese della Sardegna, per voce di conto ed anno - Valori somma in migliaia di euro

Fonte: nostre elaborazioni su un panel d'impresa della sezione regionale del Nab - Banca dati dei bilanci dell'Osservatorio Economico, anni 2003 - 2005

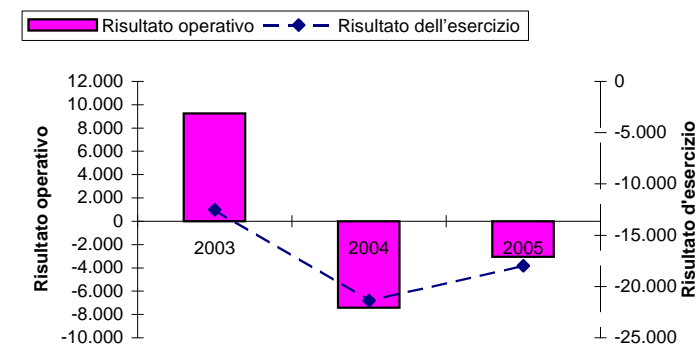
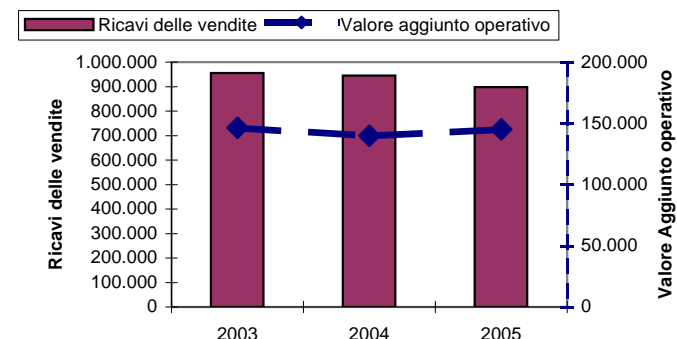
Conto Economico aggregato

valori somma - in migliaia di Euro

	N°		216			
	Imprese					
	2003	%	2004	%	2005	%
Ricavi delle vendite	955.123	100,00	945.315	100,00	898.372	100,00
<i>Variazione lavori in corso semilavorati e prodotti finiti</i>	-2.277	0,24	11.824	1,25	-6.042	0,67
<i>Prodotti per uso interno</i>	1.244	0,13	1.060	0,11	1.162	0,13
<i>Contributi in c/esercizio</i>	12.733	1,33	11.430	1,21	11.858	1,32
<i>Ricavi accessori diversi</i>	22.135	2,32	21.637	2,29	20.010	2,23
Valore della produzione	988.958	103,54	991.266	104,86	925.360	103,00
<i>Consumi di materie</i>	672.938	70,46	676.332	71,55	622.005	69,24
<i>Costi di servizi vari</i>	169.679	17,77	175.167	18,53	158.369	17,63
Costo della produzione	842.617	88,22	851.499	90,08	780.374	86,87
Valore aggiunto operativo	146.341	15,32	139.767	14,79	144.986	16,14
<i>Costo del lavoro</i>	95.965	10,05	100.947	10,68	101.964	11,35
MOL	50.376	5,27	38.820	4,11	43.022	4,79
<i>Ammortamenti</i>	37.225	3,90	40.165	4,25	42.151	4,69
<i>Accantonamenti e svalutazioni</i>	3.901	0,41	6.074	0,64	3.927	0,44
<i>Ammortamenti accantonamenti svalutazioni</i>	41.126	4,31	46.239	4,89	46.078	5,13
Risultato operativo	9.250	0,97	-7.419	0,78	-3.056	0,34
<i>Proventi finanziari</i>	13.804	1,45	19.875	2,10	16.579	1,85
<i>Oneri finanziari</i>	25.806	2,70	27.586	2,92	25.257	2,81
Risultato al netto degli oneri finanziari	-2.752	0,29	-15.130	1,60	-11.734	1,31
<i>Saldo della gestione straordinaria</i>	1.713	0,18	431	0,05	809	0,09
Risultato ante imposte	-1.039	0,11	-14.699	1,55	-10.925	1,22
<i>Imposte sul reddito</i>	10.912	1,14	6.610	0,70	6.989	0,78
<i>Imposte degli esercizi precedenti</i>	557	0,06	112	0,01	61	0,01
<i>Rettifiche</i>	2	0,00	28	0,00	-10	0,00
Risultato dell'esercizio	-12.506	1,31	-21.393	2,26	-17.985	2,00

I Principali Aggregati dal 2003 al 2005

valori somma (migliaia di euro)



SardegnaStatistiche

Schede di settore

DA15 Industrie alimentari e delle bevande

Condotta e performance delle imprese

Analisi della distribuzione del valore aggiunto tra i fattori primari - Valori somma in migliaia di euro

Fonte: nostre elaborazioni su un panel d'impresе della sezione regionale del Nab - Banca dati dei bilanci dell'Osservatorio Economico, anni 2003 - 2005

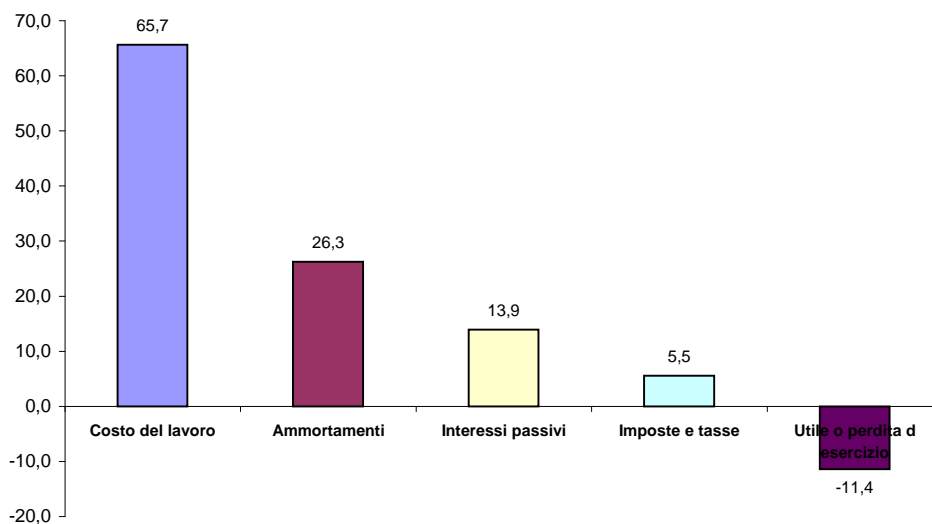
Distribuzione del Valore Aggiunto tra i fattori primari

N°Imprese

216

	2003	%	2004	%	2005	%	Media	%
Valore Aggiunto operativo	146.341	94,7	139.767	95,2	144.986	94,2	143.698	94,7
Saldo ricavi ed oneri diversi	6.476	4,2	6.637	4,5	8.081	5,3	7.065	4,7
Saldo gestione straordinaria	1.713	1,1	431	0,3	809	0,5	984	0,6
Valore aggiunto Complessivo	154.530	100,0	146.835	100,0	153.876	100,0	151.747	100,0
Costo del lavoro	95.965	62,1	100.947	68,7	101.964	66,3	99.625	65,7
Ammortamenti	37.225	24,1	40.165	27,4	42.151	27,4	39.847	26,3
Interessi passivi	22.379	14,5	20.422	13,9	20.686	13,4	21.162	13,9
Imposte e tasse	11.469	7,4	6.722	4,6	7.050	4,6	8.414	5,5
Utile o perdita d esercizio	-12.506	-8,1	-21.393	-14,6	-17.985	-11,7	-17.295	-11,4

Distribuzione media del Valore Aggiunto tra i fattori primari (2003-2005) - Valori medi %



SardegnaStatistiche
Schede di settore

DA15 **Industrie alimentari e delle bevande**

Condotta e performance delle imprese

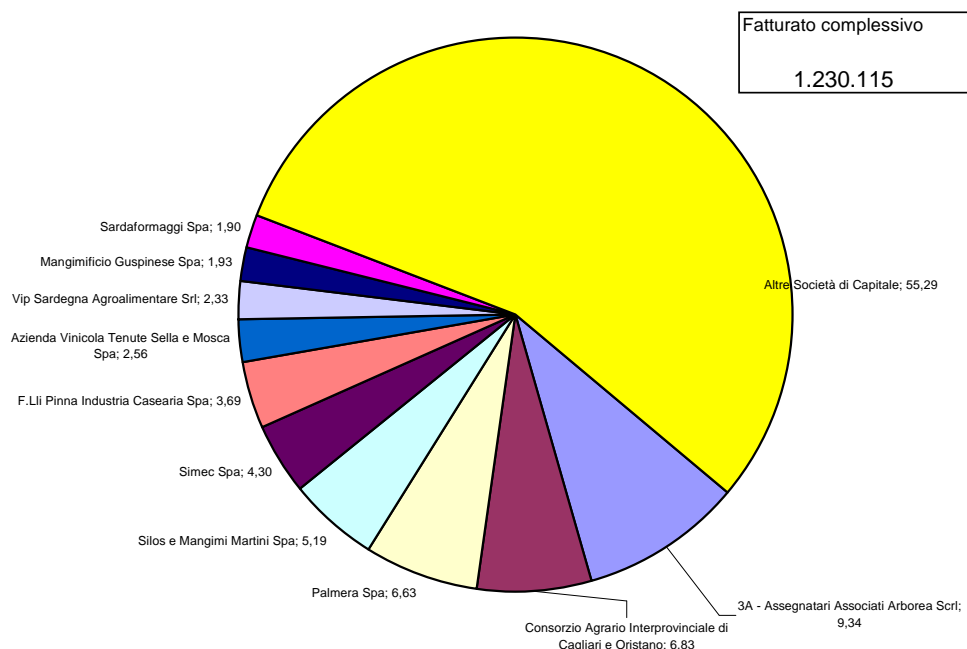
Analisi della concentrazione del settore - Valori in migliaia di euro

Fonte: nostre elaborazioni sui dati della sezione regionale del Nab - Banca dati dei bilanci dell'Osservatorio Economico, anno 2005

Analisi della Concentrazione per fatturato

N° Imprese 356

Nome delle prime 10 società	Attività economica	Fatturato	Quota %	
			di Mercato	Cumulata
3A - Assegnatari Associati Arborea ScrI	Alimentari - Latte	114.915	9,34	9,34
Consorzio Agrario Interprovinciale di Cagliari e Oristano	Alimentari - Mangimi	84.032	6,83	16,17
Palmera Spa	Alimentari - Pesce	81.597	6,63	22,81
Silos e Mangimi Martini Spa	Alimentari - Mangimi	63.873	5,19	28,00
Simec Spa	Alimentari - Granaglie	52.930	4,30	32,30
F.Lli Pinna Industria Casearia Spa	Alimentari - Latte	45.434	3,69	36,00
Azienda Vinicola Tenute Sella e Mosca Spa	Alimentari - Vino	31.539	2,56	38,56
Vip Sardegna Agroalimentare Srl	Alimentari - Ortofrutta	28.609	2,33	40,88
Mangimificio Guspinese Spa	Alimentari - Mangimi	23.689	1,93	42,81
Sardaformaggi Spa	Alimentari - Latte	23.365	1,90	44,71
Altre Società di Capitale	Attività del settore	680.132	55,29	100,00



DA15 Industrie alimentari e delle bevande

Condotta e performance delle imprese

Parametri di riferimento ed indicatori di bilancio delle imprese della Sardegna - Valori medi per parametro ed anno

Fonte: nostre elaborazioni sui dati della sezione regionale del Nab - Banca dati dei bilanci dell'Osservatorio Economico, anni 2003 - 2005

Variabili di posizionamento ed indicatori di sviluppo per anno di bilancio

valori medi

Variabili di Posizionamento (valori in migliaia di euro)

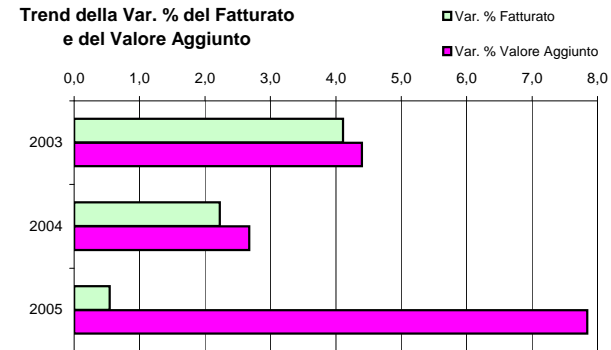
Anno	N° Imprese	Utile o Perdita d'esercizio	Fatturato	Valore Aggiunto	Attivo	Capitale Netto
2003	293	0	592	162	1.128	103
2004	363	0	534	162	1.065	95
2005	356	1	540	181	1.190	93

Indicatori di Sviluppo

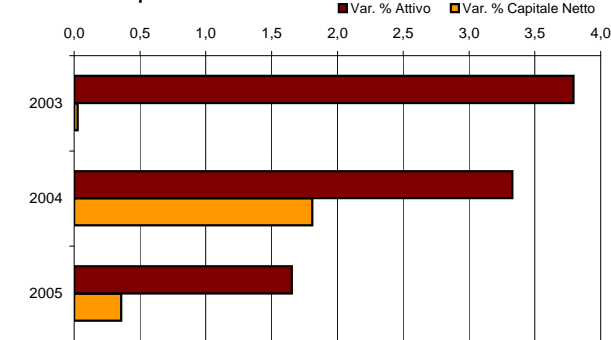
Anno	N° Imprese	Var. % Fatturato	Var. % Valore Aggiunto	Var. % Costo del lavoro	Var. % Costi per Servizi	Var. % Mol
2003	293	4,1	4,4	6,5	12,0	4,6
2004	363	2,2	2,7	6,8	6,6	0,0
2005	356	0,5	7,8	3,2	3,6	11,6

Anno	N° Imprese	Var. % Mon	Var. % Oneri finanziari	Var. % Valore della produzione	Var. % Attivo	Var. % Capitale Netto
2003	293	1,0	0,0	2,9	3,8	0,0
2004	363	0,0	0,0	4,6	3,3	1,8
2005	356	4,6	0,0	-1,4	1,7	0,4

Trend della Var. % del Fatturato e del Valore Aggiunto



Trend della Var. % dell'Attivo e del Capitale Netto



DA15 Industrie alimentari e delle bevande

Condotta e performance delle imprese

Parametri di riferimento ed indicatori di bilancio delle imprese della Sardegna - Valori mediani per parametro ed anno

Fonte: nostre elaborazioni sui dati della sezione regionale del Nab - Banca dati dei bilanci dell'Osservatorio Economico, anni 2003 - 2005

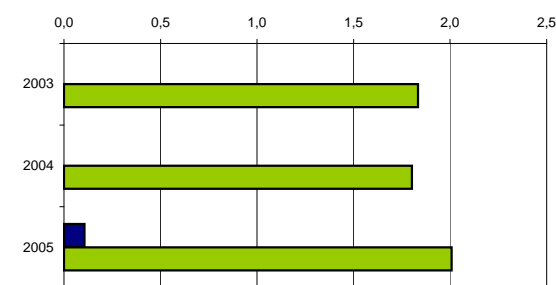
Indicatori di Redditività e di Produttività per anno di bilancio

valori mediani

Indicatori di Redditività

Anno	N° Imprese	Roe %	Roi%	Ros %	Turnover	Cash flow operating su Attivo %
2003	293	0,0	1,8	2,8	0,7	6,2
2004	363	0,0	1,8	2,8	0,7	2,8
2005	356	0,1	2,0	3,2	0,7	7,2

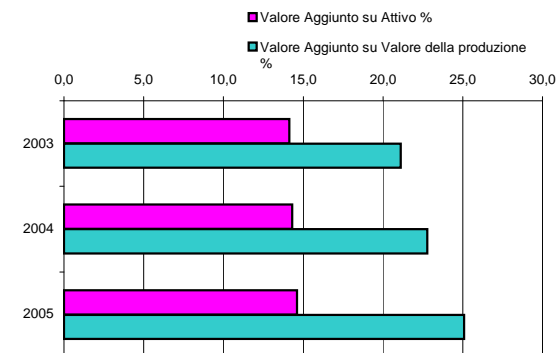
Redditività del Capitale Proprio ed Operativa



Indicatori di Produttività

Anno	N° Imprese	Valore Aggiunto su Attivo %	Valore Aggiunto su Valore della produzione %	Valore Aggiunto su Costo del lavoro
2003	293	14,1	21,1	1,5
2004	363	14,3	22,8	1,5
2005	356	14,6	25,1	1,6

Incidenza % del Valore Aggiunto sul Valore della Produzione



DA15 Industrie alimentari e delle bevande

Condotta e performance delle imprese

Parametri di riferimento ed indicatori di bilancio delle imprese della Sardegna - Valori mediани per parametro ed anno

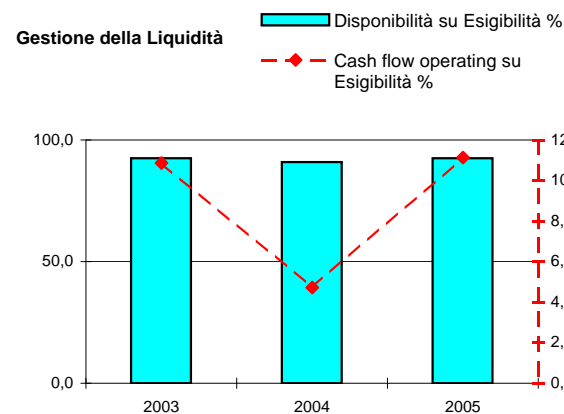
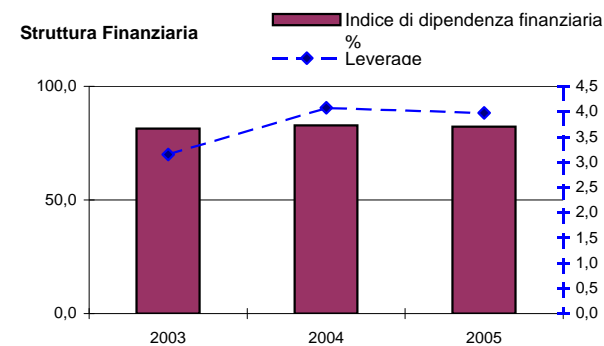
Fonte: nostre elaborazioni sui dati della sezione regionale del Nab - Banca dati dei bilanci dell'Osservatorio Economico, anni 2003 - 2005

Indicatori di Struttura, di Gestione del Circolante e della Liquidità per anno di bilancio

valori mediани

Struttura dei Finanziamenti

Anno	N° Imprese	Capitalizzazioni %	Riserve / Attività %	Indice di dipendenza finanziaria %	Passività a BT su Passività %	Leverage
2003	293	18,4	8,7	81,4	84,9	3,1
2004	363	17,2	9,3	82,8	82,6	4,1
2005	356	17,6	8,6	82,2	79,8	4,0



Gestione del Circolante e della Liquidità

Anno	N° Imprese	Disponibilità su Esigibilità %	Cash flow operating su Esigibilità	Days inventory gg
2003	293	92,5	10,9	122,1
2004	363	91,0	4,7	78,7
2005	356	92,5	11,1	133,0

DB15 Industrie Alimentari e delle Bevande

Definizione del settore

Industrie Alimentari e delle Bevande

Fonte: Istat, Classificazione delle Attività economiche. Ateco 2002 derivata dalla Nace Rev. 1.1

L'industria alimentare trasforma i prodotti dell'agricoltura, della zootecnia e della pesca in alimenti e bevande commestibili per l'uomo o per gli animali. Nella sottosezione è inclusa la fabbricazione di vari prodotti intermedi non alimentari (ad es. pellame proveniente da macelli, pannello proveniente dalla produzione di olio). Nella divisione 15 ciascun gruppo è dedicato ad attività riguardanti prodotti originati da uno stesso tipo di materia prima, quali ad esempio carne, pesce, frutta e ortaggi, grassi e oli, prodotti lattiero-caseari, granaglie. Nella stessa divisione specifici gruppi sono dedicati, rispettivamente, ai prodotti per l'alimentazione degli animali, ad altri prodotti alimentari, alla produzione di bevande. La produzione può essere effettuata per conto proprio o per conto terzi, come nel caso della macellazione su ordinazione. Alcune attività (ad es.: panetterie, pasticcerie, norcinerie, ecc.) sono considerate manifatturiere ed incluse nella divisione 15 anche se l'unità, che le espleta, vende al dettaglio in un proprio negozio, annesso al laboratorio che ha prodotto le merci. Tuttavia, se la lavorazione della materia prima è minima e non porta ad una sua vera e propria trasformazione (ad es.: macelleria, pescheria, ecc.) l'attività deve essere classificata nella sezione G (Commercio all'ingrosso e al dettaglio). Il trattamento di scarti della macellazione per la produzione di alimenti per animali è classificato nel gruppo 15.7, mentre la trasformazione di cascami di alimenti, bevande e tabacco in materie prime secondarie è classificata nella classe 37.20 e lo smaltimento di cascami di alimenti, bevande e tabacco nella divisione 90.