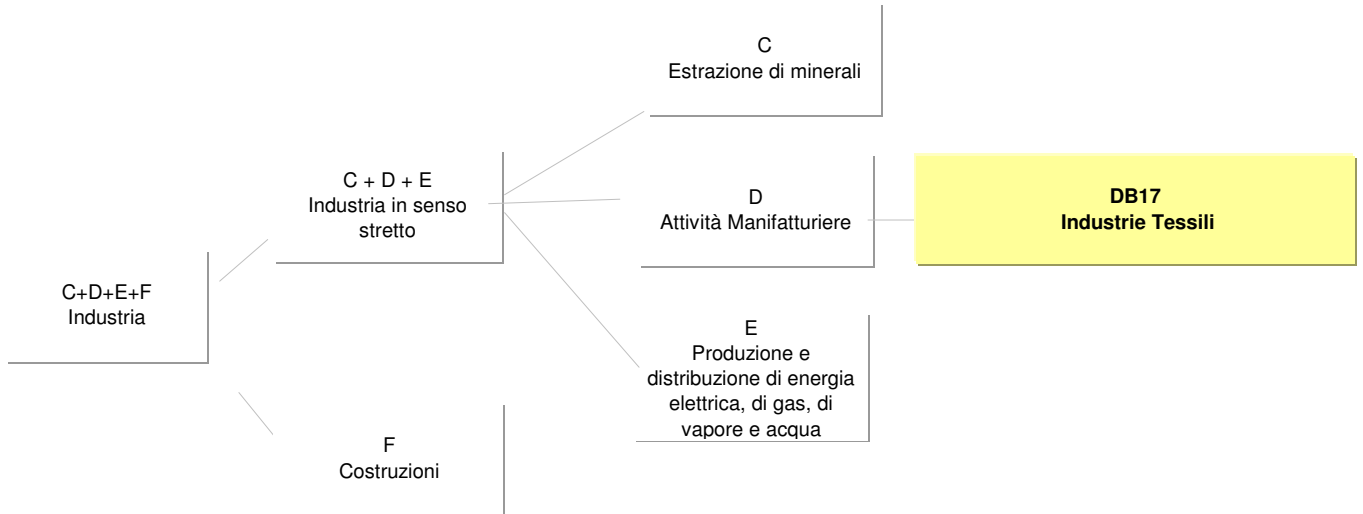


**Schede di settore**

**Industrie tessili**

Aggiornamento Dicembre 2007







## DB17 Industrie tessili

### Dinamiche dell'ambiente di riferimento

- 0 Incidenza del settore nel sistema produttivo nazionale e regionale - confronti settoriali e territoriali Sardegna, Mezzogiorno, Italia:  
Valore aggiunto ai prezzi base e Occupati
  - Valore aggiunto ai prezzi base per ripartizione geografica e per macroclassi di attività economica
  - Occupati totali per ripartizione geografica e per macroclassi di attività economica
- 1 Confronti territoriali Sardegna, Mezzogiorno, Italia: Valore aggiunto ai prezzi base, produttività per unità di lavoro (ULA) e Investimenti fissi per anno e ripartizione geografica
  - Valore aggiunto ai prezzi base per anno e ripartizione geografica
  - Produttività del lavoro
  - Investimenti fissi per branca proprietaria
- 2 Confronti territoriali Sardegna, Mezzogiorno, Italia: Occupati, Redditi, Remunerazioni, Contributi e Unità di lavoro per anno e ripartizione geografica
  - Occupati totali
  - Occupati dipendenti
  - Occupati indipendenti
  - Redditi da lavoro dipendente
  - Remunerazioni lorde totali
  - Contributi sociali
  - Unità di lavoro totali
  - Unità di lavoro dipendenti
  - Unità di lavoro indipendenti
- 3 Esportazioni ed Importazioni della Sardegna verso l'Area del Mediterraneo, l'Unione Europea (25, 27 paesi), Europa e Mondo per anno.
  - Esportazioni ed Importazioni della Sardegna, anni 2000 - 2006

### Struttura del settore

- 4 Confronti territoriali Sardegna, Mezzogiorno, Italia: consistenza delle imprese attive (totali e artigiane), distribuzione per forma giuridica e ripartizione geografica
  - Imprese attive totali ed imprese attive artigiane per ripartizione geografica, anni 2000 - 2006
  - Peso % delle imprese totali per ripartizione geografica sul totale nazionale (Italia = 100). Anni 2000 - 2006
- 5 Consistenza per forma giuridica delle imprese attive totali e artigiane e Tassi di natalità, Anno 2006
- 6 Confronti per provincia storica in Sardegna: consistenza delle imprese attive (totali e artigiane) e distribuzione per forma giuridica

### Condotta e performance

- 7 Copertura delle informazioni di bilancio: numerosità delle imprese e dei bilanci disponibili - Valori assoluti e percentuali
  - Consistenza settoriale delle imprese dei bilanci disponibili nel 2005
  - Panel settoriale triennale: consistenza delle imprese dei bilanci disponibili nel triennio 2003-2005
- 8 Bilancio Aggregato di un Panel settoriale di imprese della Sardegna per voce di conto ed anno - Valori somma in migliaia di euro
- 8 - Stato Patrimoniale Aggregato
- 9 - Conto Economico Aggregato
- 10 Analisi della distribuzione del valore aggiunto tra i fattori primari
- 11 Analisi della Concentrazione per fatturato
- 12 Parametri di riferimento ed indicatori di bilancio delle imprese della Sardegna - Valori mediani per parametro ed anno
- 12 - Variabili di posizionamento ed indicatori di sviluppo per anno di bilancio
- 13 - Indicatori di Redditività e di Produttività per anno di bilancio
- 14 - Indicatori di Struttura, di Gestione del Circolante e della Liquidità per anno di bilancio

### Note/Definizione



**Dinamiche dell'ambiente di riferimento**

**9 - Industrie tessili e dell'abbigliamento**
**Dinamiche dell'ambiente di riferimento**
**Incidenza del settore nel sistema produttivo nazionale e regionale - confronti settoriali e territoriali Sardegna, Mezzogiorno, Italia:**
**Valore aggiunto ai prezzi base e Occupati**

Fonte: nostre elaborazioni su dati Istat, Conti economici territoriali, anni 2000 - 2005

**Valore aggiunto ai prezzi base per ripartizione geografica e per sottosettori del comparto dell'Industria Manifatturiera**

milioni di euro - valori concatenati - anno di riferimento 2000

Valori assoluti

	2004			2005		
	Sardegna	Mezzogiorno	Italia	Sardegna	Mezzogiorno	Italia
<b>Industria manifatturiera</b>	<b>2.043</b>	<b>28.273</b>	<b>210.275</b>	<b>2.010</b>	<b>28.169</b>	<b>205.007</b>
- Industrie alimentari, delle bevande e del tabacco	393	4.351	19.874	366	4.393	19.487
<b>- Industrie tessili e dell'abbigliamento</b>	<b>89</b>	<b>2.407</b>	<b>17.831</b>	<b>83</b>	<b>2.271</b>	<b>16.295</b>
- Industrie conciari, fabbricazione di prodotti in cuoio, pelle e similari	7	686	5.767	6	720	5.500
- Fabbricazione della pasta-carta, della carta e dei prodotti di carta; stampa ed editoria	94	1.499	13.074	102	1.543	13.079
- Cokerie, raffinerie, chimiche, farmaceutiche	303	2.533	18.935	274	2.258	17.077
- Fabbricazione di prodotti della lavorazione di minerali non metalliferi	201	2.392	12.225	242	2.607	12.429
- Produzione di metallo e fabbricazione di prodotti in metallo	298	4.158	35.507	313	4.364	35.696
- Fabbricazione di macchine ed apparecchi meccanici, elettrici ed ottici; mezzi di trasporto	379	6.827	60.821	369	6.669	59.798
- Industria del legno, della gomma, della plastica e altre manifatturiere	262	3.374	26.412	243	3.314	25.826

**Quote % sul totale dell'Industria Manifatturiera**

Valori %

	2004			2005		
	Sardegna	Mezzogiorno	Italia	Sardegna	Mezzogiorno	Italia
<b>Industria manifatturiera</b>	<b>100,0</b>	<b>100,0</b>	<b>100,0</b>	<b>100,0</b>	<b>100,0</b>	<b>100,0</b>
- Industrie alimentari, delle bevande e del tabacco	19,2	15,4	9,5	18,2	15,6	9,5
<b>- Industrie tessili e dell'abbigliamento</b>	<b>4,4</b>	<b>8,5</b>	<b>8,5</b>	<b>4,1</b>	<b>8,1</b>	<b>7,9</b>
- Industrie conciari, fabbricazione di prodotti in cuoio, pelle e similari	0,3	2,4	2,7	0,3	2,6	2,7
- Fabbricazione della pasta-carta, della carta e dei prodotti di carta; stampa ed editoria	4,6	5,3	6,2	5,1	5,5	6,4
- Cokerie, raffinerie, chimiche, farmaceutiche	14,8	9,0	9,0	13,6	8,0	8,3
- Fabbricazione di prodotti della lavorazione di minerali non metalliferi	9,8	8,5	5,8	12,0	9,3	6,1
- Produzione di metallo e fabbricazione di prodotti in metallo	14,6	14,7	16,9	15,6	15,5	17,4
- Fabbricazione di macchine ed apparecchi meccanici, elettrici ed ottici; mezzi di trasporto	18,6	24,1	28,9	18,4	23,7	29,2
- Industria del legno, della gomma, della plastica e altre manifatturiere	12,8	11,9	12,6	12,1	11,8	12,6



**9 - Industrie tessili e dell'abbigliamento**
**Dinamiche dell'ambiente di riferimento**
**Incidenza del settore nel sistema produttivo nazionale e regionale - confronti settoriali e territoriali Sardegna, Mezzogiorno, Italia:**
**Valore aggiunto ai prezzi base e Occupati**

Fonte: nostre elaborazioni su dati Istat, Conti economici territoriali, anni 2000 - 2005

**Occupati totali per ripartizione geografica e per sottosectori del comparto dell'Industria Manifatturiera**

media annua in migliaia

Valori assoluti

	2004			2005		
	Sardegna	Mezzogiorno	Italia	Sardegna	Mezzogiorno	Italia
<b>Industria manifatturiera</b>	<b>64,8</b>	<b>889,0</b>	<b>5.026,4</b>	<b>63,4</b>	<b>880,4</b>	<b>4.940,6</b>
- Industrie alimentari, delle bevande e del tabacco	12,7	144,5	488,6	12,4	144,4	484,8
<b>- Industrie tessili e dell'abbigliamento</b>	<b>5,3</b>	<b>124,6</b>	<b>637,9</b>	<b>4,9</b>	<b>118,7</b>	<b>600,8</b>
- Industrie conciarie, fabbricazione di prodotti in cuoio, pelle e similari	0,3	33,9	196,7	0,3	31,4	182,8
- Fabbricazione della pasta-carta, della carta e dei prodotti di carta; stampa ed editoria	2,5	40,4	272,6	2,6	40,6	271,4
- Cokerie, raffinerie, chimiche, farmaceutiche	6,2	37,8	231,5	6,1	37,7	229,7
- Fabbricazione di prodotti della lavorazione di minerali non metalliferi	5,6	64,9	256,1	5,5	65,8	254,9
- Produzione di metallo e fabbricazione di prodotti in metallo	10,7	132,7	856,6	10,6	134,6	852,7
- Fabbricazione di macchine ed apparecchi meccanici, elettrici ed ottici; mezzi di trasporto	11,7	191,2	1.362,2	11,6	191,6	1.356,0
- Industria del legno, della gomma, della plastica e altre manifatturiere	9,8	119,0	724,2	9,4	115,6	707,5

**Quote % sul totale dell'Industria Manifatturiera**

	2004			2005		
	Sardegna	Mezzogiorno	Italia	Sardegna	Mezzogiorno	Italia
<b>Industria manifatturiera</b>	<b>100,0</b>	<b>100,0</b>	<b>100,0</b>	<b>100,0</b>	<b>100,0</b>	<b>100,0</b>
- Industrie alimentari, delle bevande e del tabacco	19,6	16,3	9,7	19,6	16,4	9,8
<b>- Industrie tessili e dell'abbigliamento</b>	<b>8,2</b>	<b>14,0</b>	<b>12,7</b>	<b>7,7</b>	<b>13,5</b>	<b>12,2</b>
- Industrie conciarie, fabbricazione di prodotti in cuoio, pelle e similari	0,5	3,8	3,9	0,5	3,6	3,7
- Fabbricazione della pasta-carta, della carta e dei prodotti di carta; stampa ed editoria	3,9	4,5	5,4	4,1	4,6	5,5
- Cokerie, raffinerie, chimiche, farmaceutiche	9,6	4,3	4,6	9,6	4,3	4,6
- Fabbricazione di prodotti della lavorazione di minerali non metalliferi	8,6	7,3	5,1	8,7	7,5	5,2
- Produzione di metallo e fabbricazione di prodotti in metallo	16,5	14,9	17,0	16,7	15,3	17,3
- Fabbricazione di macchine ed apparecchi meccanici, elettrici ed ottici; mezzi di trasporto	18,1	21,5	27,1	18,3	21,8	27,4
- Industria del legno, della gomma, della plastica e altre manifatturiere	15,1	13,4	14,4	14,8	13,1	14,3

**9 - Industrie tessili e dell'abbigliamento**

**Dinamiche dell'ambiente di riferimento**

**Confronti territoriali Sardegna, Mezzogiorno, Italia: Valore aggiunto ai prezzi base, produttività per unità di lavoro (ULA) e Investimenti fissi per anno e ripartizione geografica**

Fonte: nostre elaborazioni su dati Istat, Conti economici territoriali, anni 2000 - 2005

**Valore aggiunto ai prezzi base per anno e ripartizione geografica**

milioni di euro - valori concatenati - anno di riferimento 2000

Valori assoluti

Anno	2000	2001	2002	2003	2004	2005	Valore aggiunto ai prezzi base (t1 - t0)/t0 %					
							01/00	02/01	03/02	04/03	05/04	05/00
<b>Sardegna</b>	109	106	106	99	89	83	-2,7	-0,1	-6,5	-10,3	-6,5	-23,7
<b>Mezzogiorno</b>	3.086	2.909	2.822	2.623	2.407	2.271	-5,7	-3,0	-7,0	-8,2	-5,6	-26,4
<b>Italia</b>	22.013	21.456	20.541	19.199	17.831	16.295	-2,5	-4,3	-6,5	-7,1	-8,6	-26,0

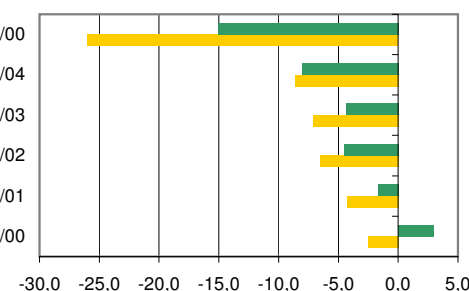
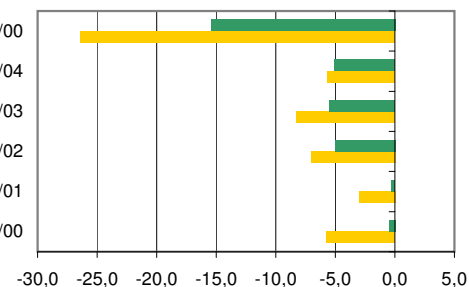
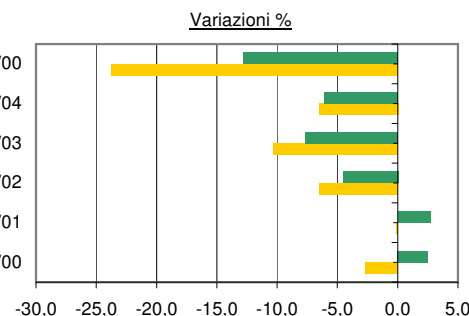
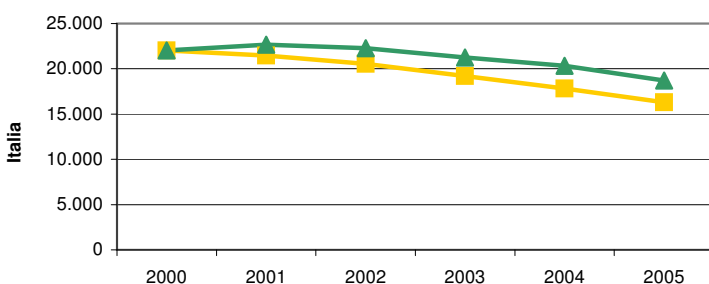
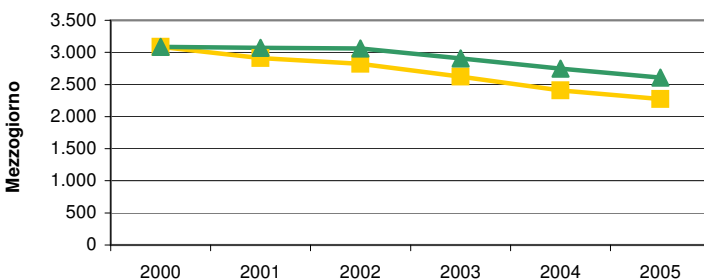
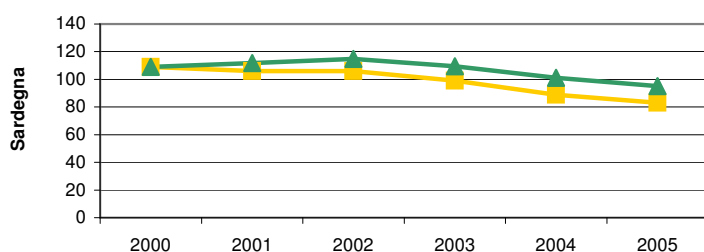
milioni di euro correnti

Valori assoluti

Anno	2000	2001	2002	2003	2004	2005	Valore aggiunto ai prezzi base (t1 - t0)/t0 %					
							01/00	02/01	03/02	04/03	05/04	05/00
<b>Sardegna</b>	109	112	115	110	101	95	2,5	2,7	-4,5	-7,6	-6,0	-12,8
<b>Mezzogiorno</b>	3.086	3.071	3.062	2.908	2.749	2.609	-0,5	-0,3	-5,0	-5,5	-5,1	-15,4
<b>Italia</b>	22.013	22.659	22.269	21.255	20.328	18.694	2,9	-1,7	-4,6	-4,4	-8,0	-15,1

**Andamento del valore aggiunto ai prezzi base, valori correnti e valori concatenati - anno di riferimento 2000, per anno e ripartizioni geografiche. Anni 2000 - 2005**

■ milioni di euro - valori concatenati - anno di riferimento 2000    ▲ milioni di euro correnti



**9 - Industrie tessili e dell'abbigliamento**

**Dinamiche dell'ambiente di riferimento**

**Confronti territoriali Sardegna, Mezzogiorno, Italia: Valore aggiunto ai prezzi base, produttività per unità di lavoro (ULA) e Investimenti fissi per anno e ripartizione geografica**

Fonte: nostre elaborazioni su dati Istat, Conti economici territoriali, anni 2000 - 2005

**Produttività del lavoro per anno e ripartizione geografica**

migliaia di euro - valori concatenati - anno di riferimento 2000

Valore aggiunto ai prezzi base / Unità di lavoro (ULA)

(Sardegna/Italia)%, (Mezzogiorno/Italia)%

Valori assoluti

Incidenza su totale italiano %

Anno	2000	2001	2002	2003	2004	2005	2000	2001	2002	2003	2004	2005
<b>Sardegna</b>	27,3	24,1	23,6	21,6	18,5	18,5	78,4	71,2	72,3	70,2	62,1	63,3
<b>Mezzogiorno</b>	25,6	24,2	22,7	20,8	20,4	20,4	73,6	71,4	69,8	67,9	68,5	69,7
<b>Italia</b>	34,8	33,9	32,6	30,7	29,8	29,2	100,0	100,0	100,0	100,0	100,0	100,0

migliaia di euro correnti

Valore aggiunto ai prezzi base / Unità di lavoro (ULA)

(Sardegna/Italia)%, (Mezzogiorno/Italia)%

Valori assoluti

Incidenza su totale italiano %

Anno	2000	2001	2002	2003	2004	2005	2000	2001	2002	2003	2004	2005
<b>Sardegna</b>	27,3	25,4	25,5	23,8	21,1	21,1	78,4	71,0	72,2	70,0	62,0	63,1
<b>Mezzogiorno</b>	25,6	25,5	24,7	23,1	23,3	23,4	73,6	71,3	69,9	68,0	68,6	69,8
<b>Italia</b>	34,8	35,8	35,3	34,0	34,0	33,5	100,0	100,0	100,0	100,0	100,0	100,0

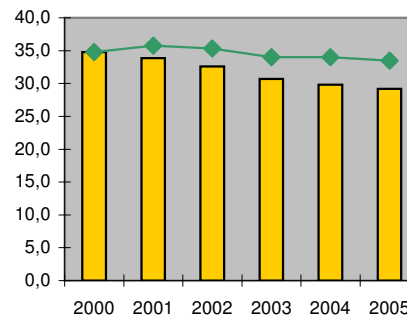
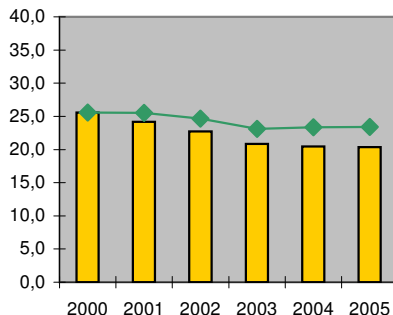
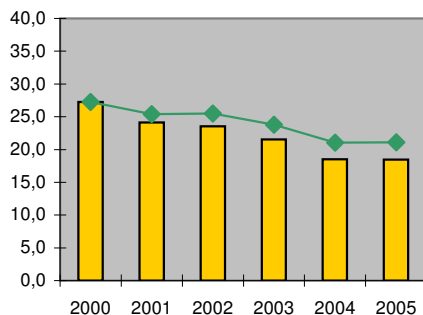
**Produttività del lavoro in valori correnti e valori concatenati - anno di riferimento 2000, per anno e ripartizioni geografiche. Anni 2000 - 2005**

■ milioni di euro - valori concatenati - base 2000    ◆ milioni di euro correnti

**Sardegna**

**Mezzogiorno**

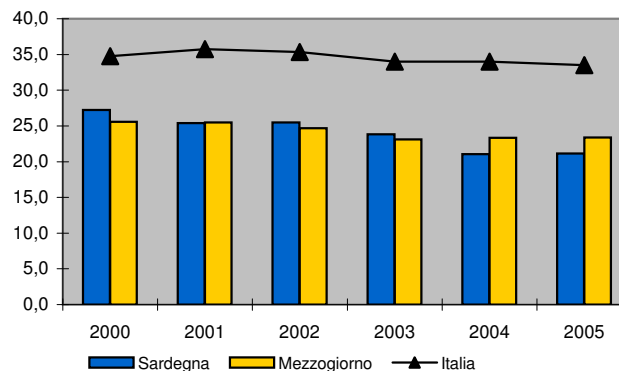
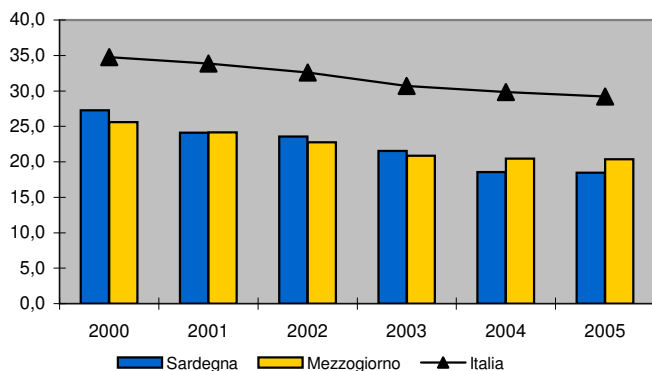
**Italia**



**Produttività del lavoro per anno e ripartizioni geografiche. Valori correnti e valori concatenati - anno di riferimento 2000. Anni 2000 - 2005**

migliaia di euro - valori concatenati - anno di riferimento 2000

migliaia di euro correnti



**9 - Industrie tessili e dell'abbigliamento**

**Dinamiche dell'ambiente di riferimento**

**Confronti territoriali Sardegna, Mezzogiorno, Italia: Valore aggiunto ai prezzi base, produttività per unità di lavoro (ULA) e Investimenti fissi per anno e ripartizione geografica**

Fonte: nostre elaborazioni su dati Istat, Conti economici territoriali, anni 2000 - 2005

**Investimenti fissi per branca proprietaria per anno e ripartizione geografica**

milioni di euro - valori concatenati - anno di riferimento 2000

Valori assoluti

Anno	2000	2001	2002	2003	2004	2005	Investimenti fissi per branca proprietaria (t1 - t0)/t0 %					
							01/00	02/01	03/02	04/03	05/04	05/00
<b>Sardegna</b>	28,9	27,2	24,0	33,5	10,1		-5,9	-11,8	39,8	-69,9		
<b>Mezzogiorno</b>	721,1	924,4	853,0	732,1	555,4		28,2	-7,7	-14,2	-24,1		
<b>Italia</b>	4.169,1	4.373,4	4.167,4	3.732,6	3.141,2		4,9	-4,7	-10,4	-15,8		

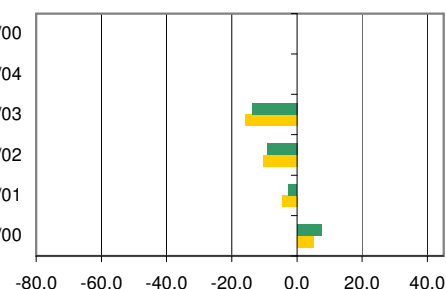
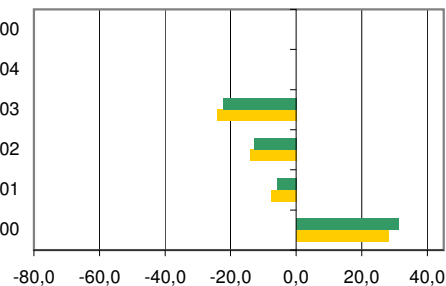
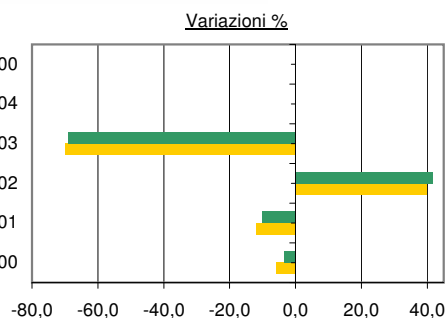
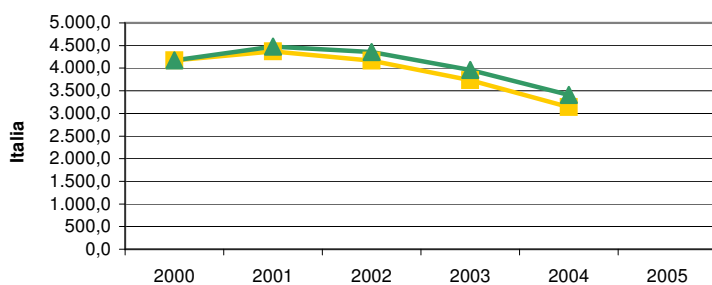
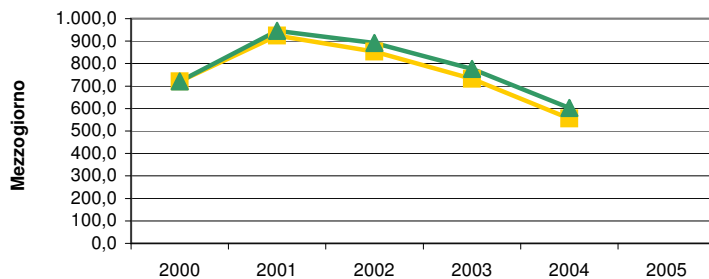
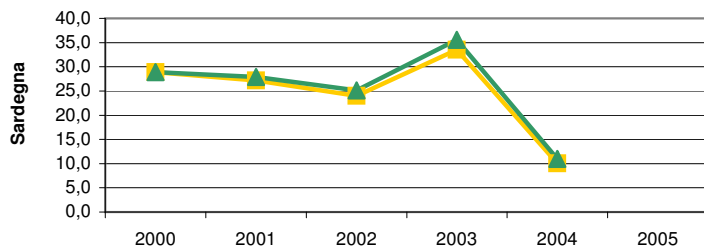
milioni di euro correnti

Valori assoluti

Anno	2000	2001	2002	2003	2004	2005	Investimenti fissi per branca proprietaria (t1 - t0)/t0 %					
							01/00	02/01	03/02	04/03	05/04	05/00
<b>Sardegna</b>	28,9	27,9	25,1	35,6	11,0		-3,5	-10,0	41,8	-69,1		
<b>Mezzogiorno</b>	721,1	945,7	891,4	776,5	602,7		31,2	-5,7	-12,9	-22,4		
<b>Italia</b>	4.169,1	4.475,0	4.355,9	3.960,4	3.410,6		7,3	-2,7	-9,1	-13,9		

**Investimenti fissi lordi per branca proprietaria, valori correnti e valori concatenati - anno di riferimento 2000, per anno e ripartizioni geografiche.**

■ milioni di euro - valori concatenati - anno di riferimento 2000    ▲ milioni di euro correnti



## 9 - Industrie tessili e dell'abbigliamento

### Dinamiche dell'ambiente di riferimento

Confronti territoriali Sardegna, Mezzogiorno, Italia: Occupati, Redditi, Remunerazioni, Contributi e Unità di lavoro per anno e ripartizione geografica

Fonte: nostre elaborazioni su dati Istat, Conti economici territoriali, anni 2000 - 2005

### Occupati totali, dipendenti e indipendenti per anno e ripartizione geografica

#### Occupati totali

media annua in migliaia

Valori assoluti	Anno	Valori assoluti					Occupati totali (t1 - t0)/t0 %						
		2000	2001	2002	2003	2004	2005	01/00	02/01	03/02	04/03	05/04	05/00
<b>Sardegna</b>		4,3	4,6	4,8	4,9	5,3	4,9	7,0	4,4	2,1	8,2	-7,6	14,0
<b>Mezzogiorno</b>		125,7	125,3	130,0	132,4	124,6	118,7	-0,3	3,8	1,9	-5,9	-4,7	-5,6
<b>Italia</b>		661,0	662,2	663,0	660,2	637,9	600,8	0,2	0,1	-0,4	-3,4	-5,8	-9,1

#### Occupati dipendenti

media annua in migliaia

Valori assoluti	Anno	Valori assoluti					Occupati dipendenti (t1 - t0)/t0 %						
		2000	2001	2002	2003	2004	2005	01/00	02/01	03/02	04/03	05/04	05/00
<b>Sardegna</b>		3,4	3,7	3,8	3,9	4,2	3,8	8,8	2,7	2,6	7,7	-9,5	11,8
<b>Mezzogiorno</b>		105,6	104,5	108,0	109,7	102,8	98,1	-1,0	3,4	1,6	-6,3	-4,6	-7,1
<b>Italia</b>		554,7	553,0	551,5	544,2	526,6	497,2	-0,3	-0,3	-1,3	-3,2	-5,6	-10,4

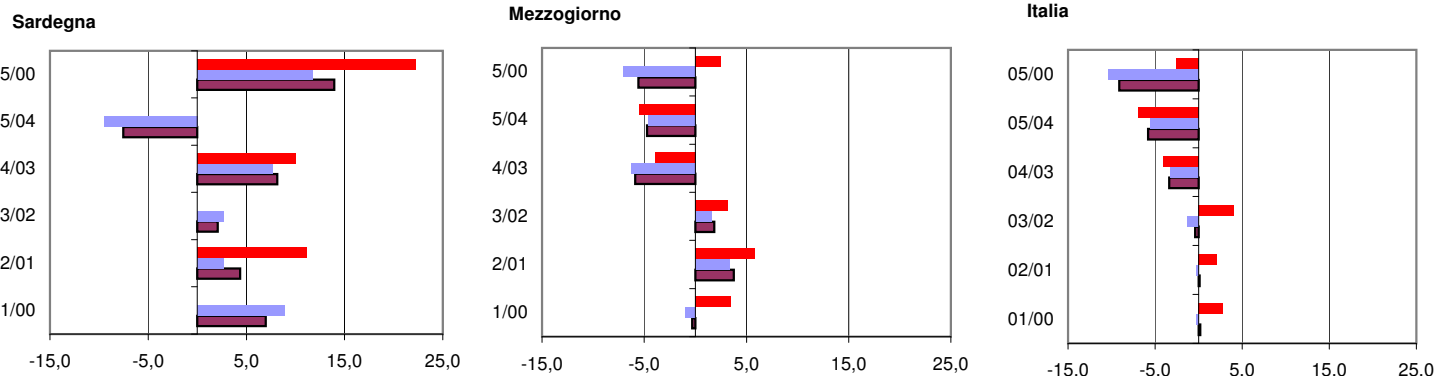
#### Occupati indipendenti

media annua in migliaia

Valori assoluti	Anno	Valori assoluti					Occupati indipendenti (t1 - t0)/t0 %						
		2000	2001	2002	2003	2004	2005	01/00	02/01	03/02	04/03	05/04	05/00
<b>Sardegna</b>		0,9	0,9	1,0	1,0	1,1	1,1	0,0	11,1	0,0	10,0	0,0	22,2
<b>Mezzogiorno</b>		20,1	20,8	22,0	22,7	21,8	20,6	3,5	5,8	3,2	-4,0	-5,5	2,5
<b>Italia</b>		106,3	109,2	111,5	116,0	111,3	103,6	2,7	2,1	4,0	-4,1	-6,9	-2,5

### Variazioni % degli Occupati dipendenti e indipendenti, per anno e ripartizioni geografiche. Anni 2000 - 2005

- Occupati indipendenti (t1 - t0)/t0 %
- Occupati dipendenti (t1 - t0)/t0 %
- Occupati totali (t1 - t0)/t0 %



**9 - Industrie tessili e dell'abbigliamento**

**Dinamiche dell'ambiente di riferimento**

**Confronti territoriali Sardegna, Mezzogiorno, Italia: Occupati, Redditi, Remunerazioni, Contributi e Unità di lavoro per anno e ripartizione geografica**

Fonte: nostre elaborazioni su dati Istat, Conti economici territoriali, anni 2000 - 2005

**Redditi da lavoro dipendente, Retribuzioni lorde totali e Contributi sociali per anno e ripartizione geografica**

**Redditi da lavoro dipendente**

Milioni di euro correnti

Valori assoluti	Anno	2000	2001	2002	2003	2004	2005	Redditi da lavoro dipendente (t1 - t0)/t0 %					
								Variazioni %					
								01/00	02/01	03/02	04/03	05/04	05/00
<b>Sardegna</b>		52,3	60,9	66,6	67,8	73,3	67,9	16,4	9,4	1,8	8,1	-7,4	29,8
<b>Mezzogiorno</b>		1.644,8	1.693,2	1.801,8	1.836,3	1.784,6	1.771,2	2,9	6,4	1,9	-2,8	-0,8	7,7
<b>Italia</b>		11.885,6	12.170,7	12.478,3	12.475,1	12.351,2	11.948,7	2,4	2,5	0,0	-1,0	-3,3	0,5

**Retribuzioni lorde totali**

Milioni di euro correnti

Valori assoluti	Anno	2000	2001	2002	2003	2004	2005	Retribuzioni lorde totali (t1 - t0)/t0 %					
								Variazioni %					
								01/00	02/01	03/02	04/03	05/04	05/00
<b>Sardegna</b>		41,4	48,0	51,3	53,1	57,7	53,2	15,9	6,9	3,5	8,7	-7,8	28,5
<b>Mezzogiorno</b>		1.258,6	1.290,0	1.376,8	1.407,3	1.355,6	1.338,8	2,5	6,7	2,2	-3,7	-1,2	6,4
<b>Italia</b>		8.472,9	8.657,1	8.879,0	8.867,0	8.766,2	8.491,4	2,2	2,6	-0,1	-1,1	-3,1	0,2

**Contributi sociali**

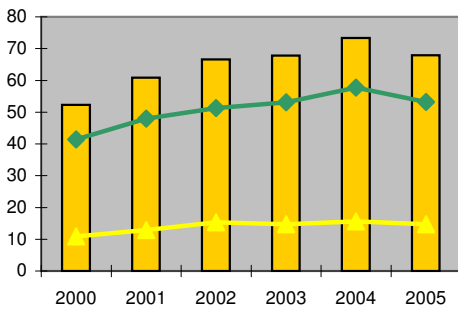
Milioni di euro correnti

Valori assoluti	Anno	2000	2001	2002	2003	2004	2005	Contributi sociali (t1 - t0)/t0 %					
								Variazioni %					
								01/00	02/01	03/02	04/03	05/04	05/00
<b>Sardegna</b>		10,9	12,9	15,3	14,7	15,6	14,7	18,4	18,6	-3,9	6,1	-5,8	34,9
<b>Mezzogiorno</b>		386,2	403,2	425,0	429,0	429,0	432,4	4,4	5,4	0,9	0,0	0,8	12,0
<b>Italia</b>		3.412,7	3.513,6	3.599,3	3.608,1	3.585,0	3.457,3	3,0	2,4	0,2	-0,6	-3,6	1,3

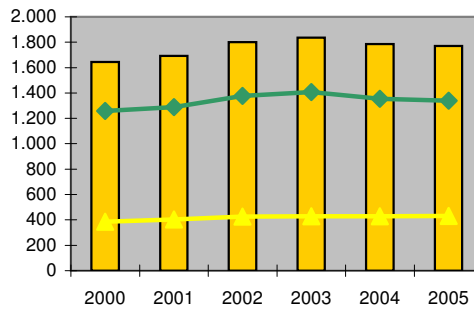
**Retribuzioni lorde totali, redditi del lavoro dipendente e contributi sociali per anno e ripartizioni geografiche. Anni 2000 - 2005**

■ - Redditi da lavoro dipendente    ◆ - Retribuzioni lorde totali    ▲ - Contributi sociali

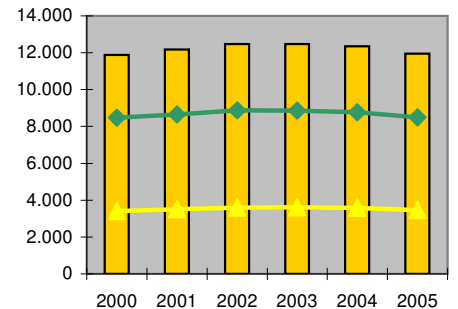
**Sardegna**



**Mezzogiorno**

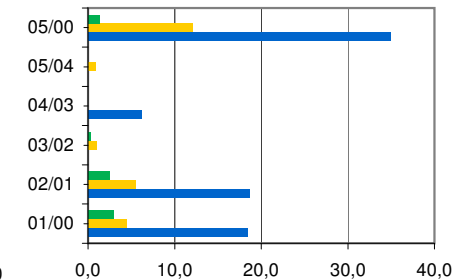
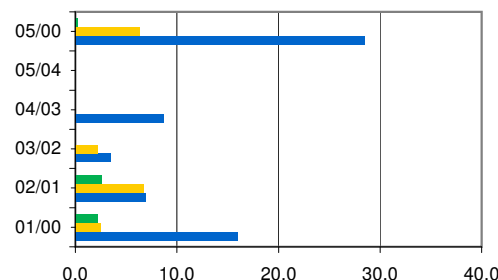
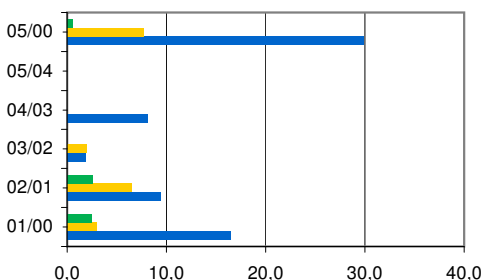


**Italia**



**Variazioni % redditi da lavoro dipendente, retribuzioni lorde totali, e contributi sociali per anno e ripartizioni geografiche. Anni 2000 - 2005**

■ Sardegna    ■ Mezzogiorno    ■ Italia



**9 - Industrie tessili e dell'abbigliamento**

**Dinamiche dell'ambiente di riferimento**

**Confronti territoriali Sardegna, Mezzogiorno, Italia: Occupati, Redditi, Remunerazioni, Contributi e Unità di lavoro per anno e ripartizione geografica**

Fonte: nostre elaborazioni su dati Istat, Conti economici territoriali, anni 2000 - 2005

**Unità di lavoro totali, dipendenti e indipendenti per anno e ripartizione geografica**

**Unità di lavoro totali**

media annua in migliaia

Valori assoluti	Anno	2000	2001	2002	2003	2004	2005	Unità di lavoro totali (t1 - t0)/t0 %					
								Variazioni %					
								01/00	02/01	03/02	04/03	05/04	05/00
<b>Sardegna</b>		4,0	4,4	4,5	4,6	4,8	4,5	10,0	2,3	2,2	4,4	-6,3	12,5
<b>Mezzogiorno</b>		120,6	120,4	124,1	125,9	117,8	111,6	-0,2	3,1	1,5	-6,4	-5,3	-7,5
<b>Italia</b>		633,1	633,6	630,5	625,3	597,6	558,2	0,1	-0,5	-0,8	-4,4	-6,6	-11,8

**Unità di lavoro dipendenti**

media annua in migliaia

Valori assoluti	Anno	2000	2001	2002	2003	2004	2005	Unità di lavoro dipendenti (t1 - t0)/t0 %					
								Variazioni %					
								01/00	02/01	03/02	04/03	05/04	05/00
<b>Sardegna</b>		3,2	3,5	3,5	3,6	3,8	3,5	9,4	0,0	2,9	5,6	-7,9	9,4
<b>Mezzogiorno</b>		100,9	99,7	102,2	103,1	96,0	91,2	-1,2	2,5	0,9	-6,9	-5,0	-9,6
<b>Italia</b>		525,9	523,3	517,9	508,1	485,0	453,6	-0,5	-1,0	-1,9	-4,6	-6,5	-13,8

**Unità di lavoro indipendenti**

media annua in migliaia

Valori assoluti	Anno	2000	2001	2002	2003	2004	2005	Unità di lavoro indipendenti (t1 - t0)/t0 %					
								Variazioni %					
								01/00	02/01	03/02	04/03	05/04	05/00
<b>Sardegna</b>		0,8	0,9	1,0	1,0	1,0	1,0	12,5	11,1	0,0	0,0	0,0	25,0
<b>Mezzogiorno</b>		19,7	20,7	21,9	22,8	21,8	20,4	5,1	5,8	4,1	-4,4	-6,4	3,6
<b>Italia</b>		107,2	110,3	112,6	117,2	112,6	104,6	2,9	2,1	4,1	-3,9	-7,1	-2,4

9 - Industrie tessili e dell'abbigliamento

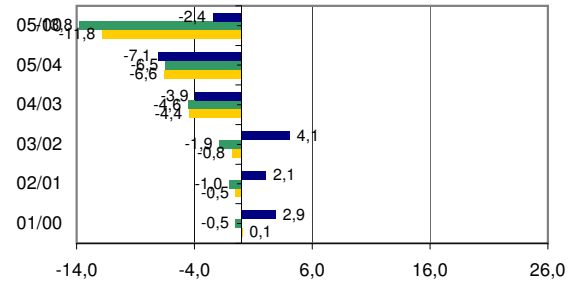
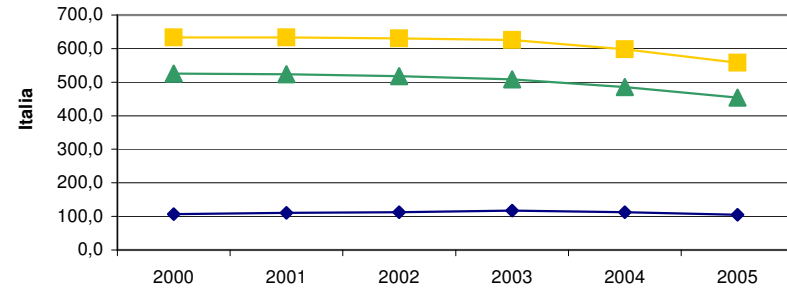
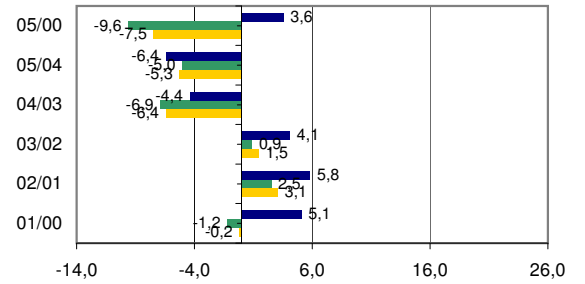
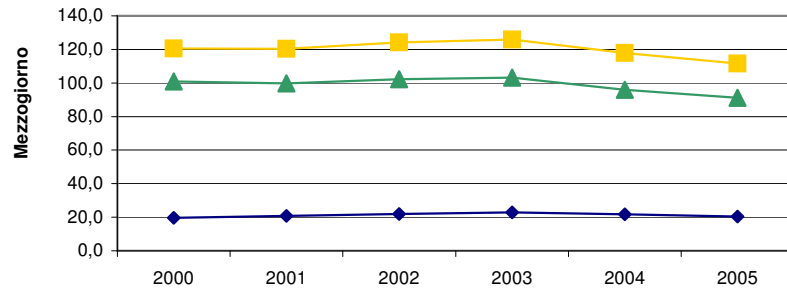
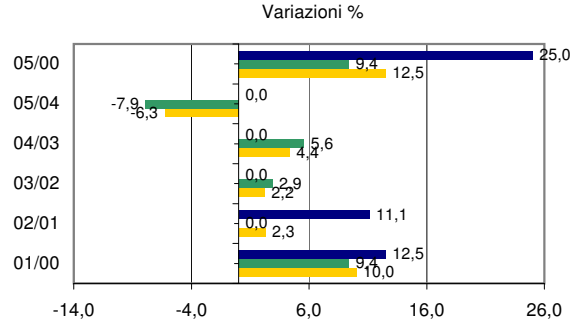
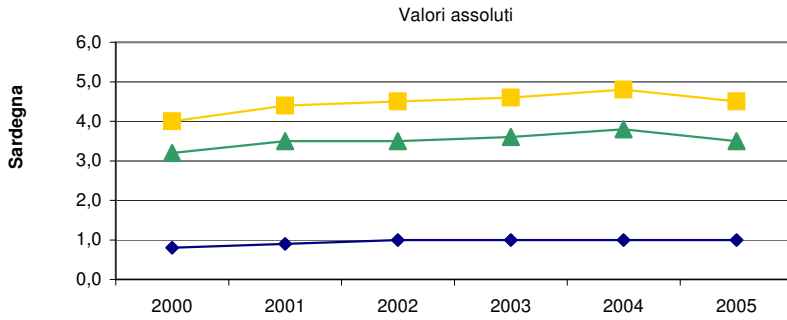
Dinamiche dell'ambiente di riferimento

Confronti territoriali Sardegna, Mezzogiorno, Italia: Occupati, Redditi, Remunerazioni, Contributi e Unità di lavoro per anno e ripartizione geografica

Fonte: nostre elaborazioni su dati Istat, Conti economici territoriali, anni 2000 - 2005

Unità di lavoro, per anno e ripartizioni geografiche. Anni 2000 - 2005

■ Unità di lavoro totali ▲ Unità di lavoro dipendenti ◆ Unità di lavoro indipendenti





## SardegnaStatistiche

### Schede sintetiche di settore

#### DB17-Prodotti tessili

#### Dinamiche dell'ambiente di riferimento

Esportazioni ed Importazioni della Sardegna con l'Area del Mediterraneo, l'Unione Europea (25, 27 paesi), Europa e Mondo per anno.

Fonte: nostre elaborazioni su dati Istat, Coeweb anni 2000 - 2006, 2006 p (provvisorio)

#### Esportazioni ed Importazioni della Sardegna, anni 2000 - 2006

##### Export

Valori assoluti (euro)

Variazioni (t1 - t0)/t0 %

anno	Area del Mediterraneo	Unione europea 25	Unione europea 27	Europa	Mondo		Area del Mediterraneo	Unione europea 25	Unione europea 27	Europa	Mondo
2000	311.539	16.656.274	16.696.568	16.981.113	20.270.018	00/01	283,96	-31,56	-31,35	-28,38	-21,77
2001	1.196.195	11.399.760	11.461.411	12.162.572	15.856.500	01/02	11,35	-47,68	-47,75	-49,88	-48,58
2002	1.331.921	5.964.410	5.988.678	6.095.359	8.153.206	02/03	-33,99	-31,78	-30,44	-28,80	-18,39
2003	879.189	4.068.646	4.165.863	4.340.162	6.653.754	03/04	-50,30	97,40	97,20	94,70	56,57
2004	436.939	8.031.494	8.214.911	8.450.412	10.417.474	04/05	-3,14	-8,11	-9,26	-8,59	-3,06
2005	423.228	7.379.978	7.454.179	7.724.810	10.098.338	05/06	-33,24	0,77	0,37	1,05	9,28
2006 provv	282.549	7.436.931	7.481.655	7.806.152	11.035.536	00/06	-9,31	-55,35	-55,19	-54,03	-45,56

##### Import

Valori assoluti (euro)

Variazioni (t1 - t0)/t0 %

anno	Area del Mediterraneo	Unione europea 25	Unione europea 27	Europa	Mondo		Area del Mediterraneo	Unione europea 25	Unione europea 27	Europa	Mondo
2000	1.250.055	3.640.085	3.868.945	4.259.081	9.308.212	00/01	-34,52	-20,01	-14,93	-6,48	5,74
2001	818.544	2.911.547	3.291.361	3.983.161	9.842.400	01/02	-33,33	-33,86	-33,27	-39,00	-20,57
2002	545.747	1.925.602	2.196.192	2.429.809	7.817.880	02/03	90,94	4,61	10,71	22,96	22,47
2003	1.042.062	2.014.443	2.431.379	2.987.620	9.574.624	03/04	-36,42	38,81	33,19	17,89	-1,49
2004	662.498	2.796.171	3.238.426	3.522.019	9.432.057	04/05	22,74	15,93	14,51	21,31	11,59
2005	813.124	3.241.475	3.708.264	4.272.435	10.525.071	05/06	0,70	-28,39	-25,02	-26,20	-12,75
2006 provv	818.826	2.321.270	2.780.545	3.152.906	9.183.025	00/06	-34,50	-36,23	-28,13	-25,97	-1,34

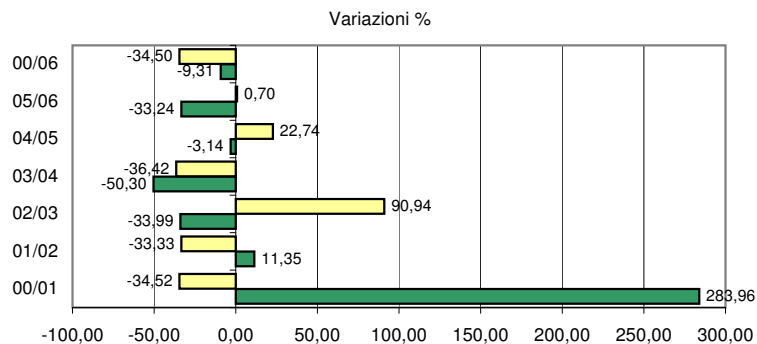
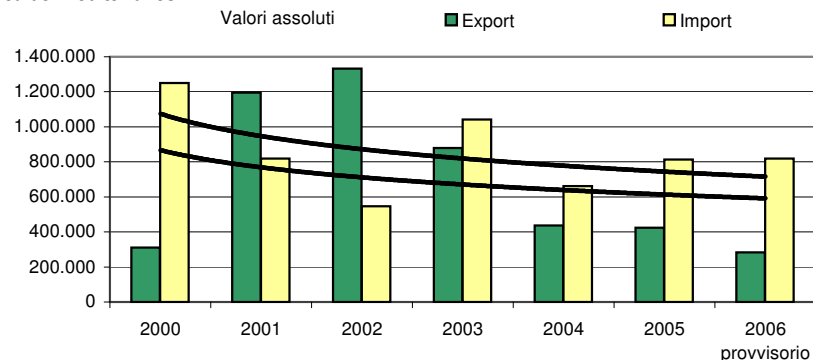
**DB17-Prodotti tessili**

**Dinamiche dell'ambiente di riferimento**

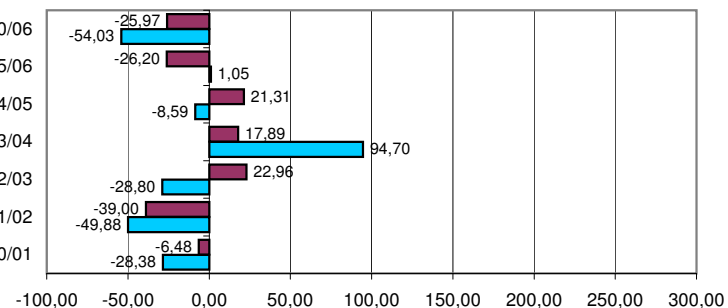
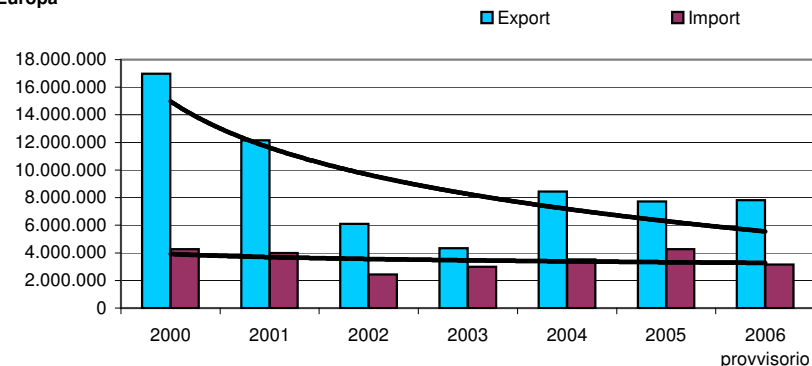
**Esportazioni ed Importazioni della Sardegna con l'Area del Mediterraneo, l'Unione Europea (25, 27 paesi), Europa e Mondo per anno.**

Fonte: nostre elaborazioni su dati Istat, Coeweb anni 2000 - 2006, 2006 p (provvisorio)

**Area del Mediterraneo**



**Europa**



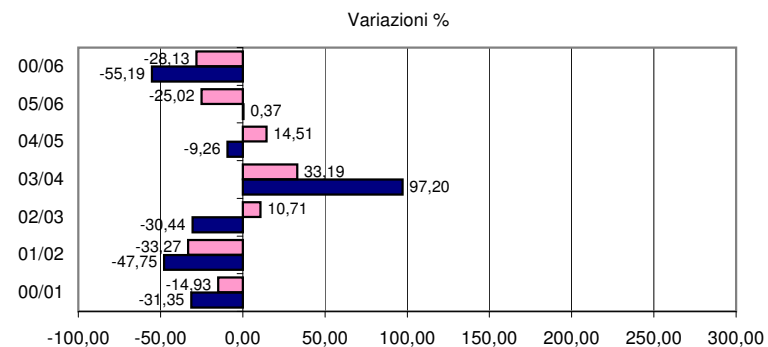
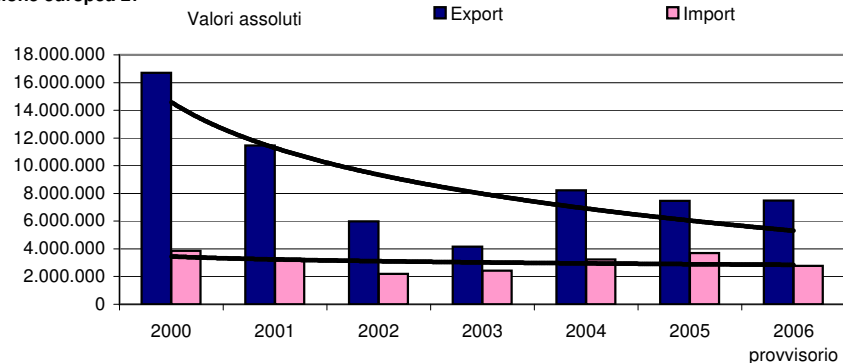
**DB17-Prodotti tessili**

**Dinamiche dell'ambiente di riferimento**

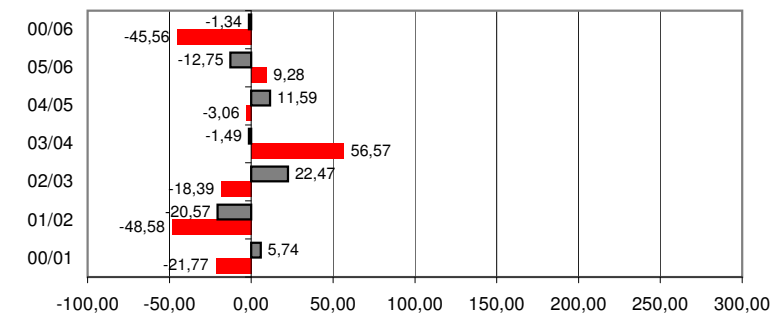
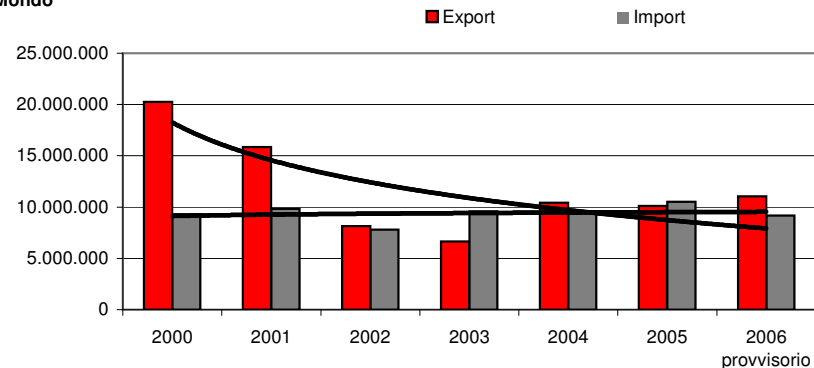
**Esportazioni ed Importazioni della Sardegna con l'Area del Mediterraneo, l'Unione Europea (25, 27 paesi), Europa e Mondo per anno.**

Fonte: nostre elaborazioni su dati Istat, Coeweb anni 2000 - 2006, 2006 p (provvisorio)

**Unione europea 27**



**Mondo**





**Struttura del settore**



**DB17 Industrie tessili**

**Struttura del settore**

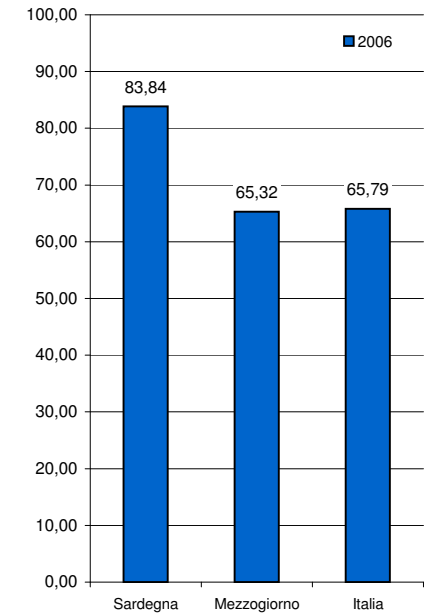
**Confronti territoriali Sardegna, Mezzogiorno ed Italia: consistenza delle imprese attive (totali e artigiane) e tassi di natalità per ripartizione geografica**

Fonte: nostre elaborazioni su dati Movimprese, anni 2000 - 2006

**Imprese attive totali ed imprese attive artigiane per ripartizione geografica, anni 2000 - 2006**

N° Imprese			di cui N° Imprese artigiane			Incidenza % delle imprese artigiane sulle imprese totali					
Anno	Sardegna	Mezzogiorno	Italia	Anno	Sardegna	Mezzogiorno	Italia	Anno	Sardegna	Mezzogiorno	Italia
2000	321	5.166	35.363	2000	261	3.468	24.047	2000	81,31	67,13	68,00
2001	354	5.320	34.584	2001	291	3.593	23.358	2001	82,20	67,54	67,54
2002	358	5.383	33.257	2002	293	3.652	22.262	2002	81,84	67,84	66,94
2003	355	5.404	31.822	2003	298	3.615	21.031	2003	83,94	66,89	66,09
2004	368	5.641	32.470	2004	309	3.743	21.613	2004	83,97	66,35	66,56
2005	362	5.520	30.830	2005	303	3.637	20.363	2005	83,70	65,89	66,05
2006	359	5.282	29.458	2006	301	3.450	19.381	2006	83,84	65,32	65,79

**Incidenza % delle imprese artigiane**  
valori %

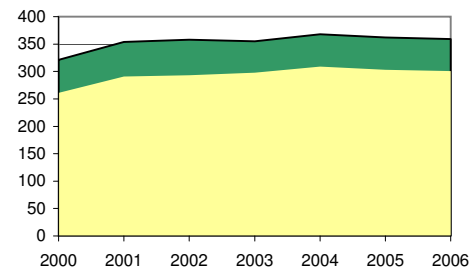


**Imprese totali e artigiane**

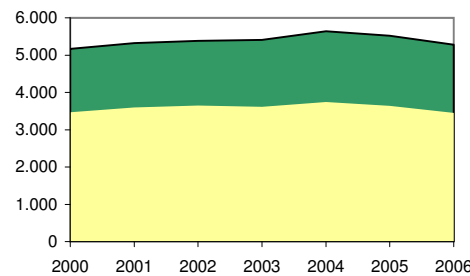
Valori assoluti

■ totali ■ artigiani

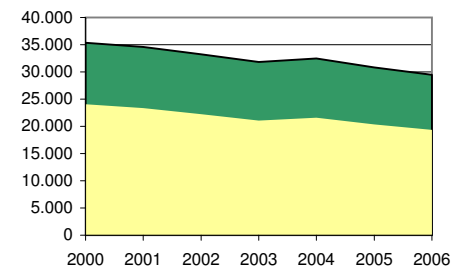
**Sardegna**



**Mezzogiorno**



**Italia**



**DB17 Industrie tessili**

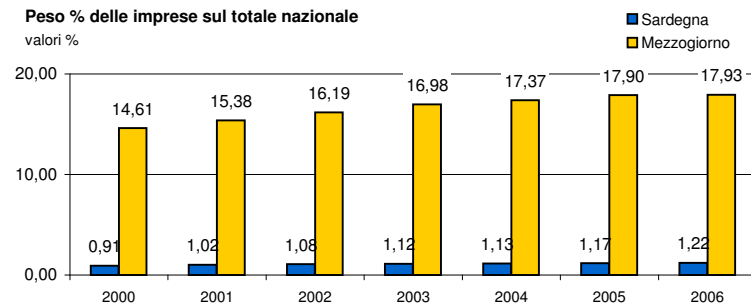
**Struttura del settore**

**Confronti territoriali Sardegna, Mezzogiorno ed Italia: consistenza delle imprese attive (totali e artigiane) e tassi di natalità per ripartizione geografica**

Fonte: nostre elaborazioni su dati Movimprese, anni 2000 - 2006

**Peso % delle imprese totali per ripartizione geografica sul totale nazionale (Italia = 100). Anni 2000 - 2006**

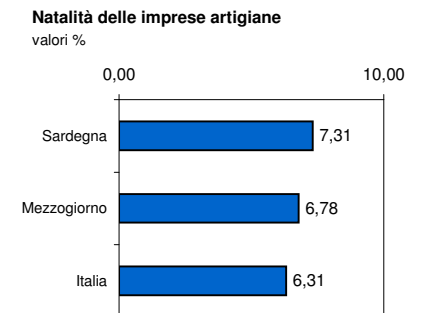
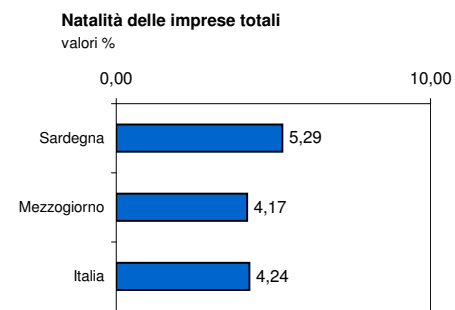
Anno	Valori %		
	Sardegna	Mezzogiorno	Italia
2000	0,91	14,61	100,0
2001	1,02	15,38	100,0
2002	1,08	16,19	100,0
2003	1,12	16,98	100,0
2004	1,13	17,37	100,0
2005	1,17	17,90	100,0
2006	1,22	17,93	100,0



**Natalità delle imprese totali e artigiane per ripartizione geografica. Anni 2000 - 2006**

Tasso di natalità: *Iscritte / Attive \*100*

Imprese totali				Imprese artigiane			
Anno	Sardegna	Mezzogiorno	Italia	Anno	Sardegna	Mezzogiorno	Italia
2000	9,97	7,68	4,26	2000	15,71	10,84	5,79
2001	12,15	8,29	4,54	2001	16,49	13,03	6,31
2002	5,31	6,41	4,14	2002	7,17	10,60	5,87
2003	6,76	5,16	3,62	2003	9,40	7,22	5,06
2004	10,33	6,49	4,11	2004	13,59	9,59	6,22
2005	5,52	4,86	4,21	2005	9,57	7,37	6,18
2006	5,29	4,17	4,24	2006	7,31	6,78	6,31





**DB17** **Industrie tessili**

**Struttura del settore**

**Confronti territoriali Sardegna, Mezzogiorno, Italia: consistenza delle imprese attive (totali e artigiane), natalità, distribuzione per forma giuridica e ripartizione geografica**

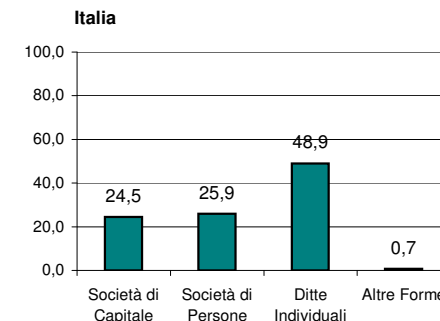
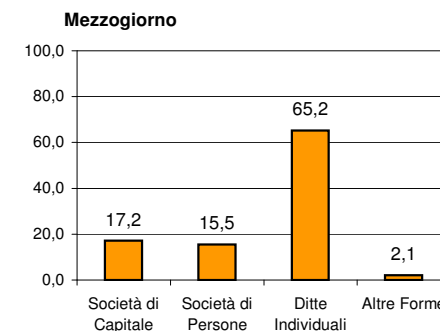
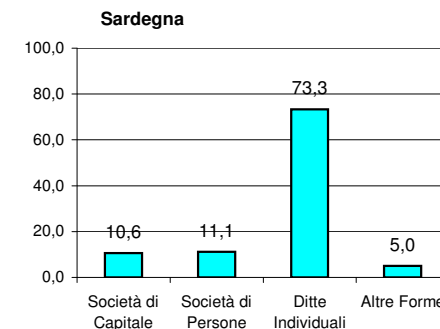
Fonte: nostre elaborazioni su dati Movimprese, Anno 2006

**Consistenza per forma giuridica delle imprese attive totali e artigiane e Tassi di natalità, Anno 2006**

	Società di Capitale	Società di Persone	Ditte Individuali	Altre Forme	Totale
<b>Sardegna</b>					
N° Imprese	38	40	263	18	359
%	10,6	11,1	73,3	5,0	100,0
<i>di cui N° artigiane</i>	6	35	251	9	301
<i>N° artigiane/N° Impre:</i>	15,8	87,5	95,4	50,0	83,8
<b>Mezzogiorno</b>					
N° Imprese	910	816	3.445	111	5.282
%	17,2	15,5	65,2	2,1	100,0
<i>di cui N° artigiane</i>	79	421	2.928	22	3.450
<i>N° artigiane/N° Impre:</i>	8,7	51,6	85,0	19,8	65,3
<b>Italia</b>					
N° Imprese	7.218	7.628	14.408	204	29.458
%	24,5	25,9	48,9	0,7	100,0
<i>di cui N° artigiane</i>	725	5.765	12.852	39	19.381
<i>N° artigiane/N° Impre:</i>	10,0	75,6	89,2	19,1	65,8

	<b>Tasso di natalità per forme giuridiche: imprese totali ed artigiane % 2006</b>				
Sardegna Totali	2,6	0,0	6,8	0	5,29
<i>Artigiani</i>	0,0	14,3	6,8	0	7,31
Mezzogiorno Totali	2,5	1,2	5,4	0	4,17
<i>Artigiani</i>	25,3	10,5	5,8	0	6,78
Italia Totali	2,7	1,2	6,7	1,47	4,24
<i>Artigiani</i>	15,7	3,5	7,1	5,13	6,31

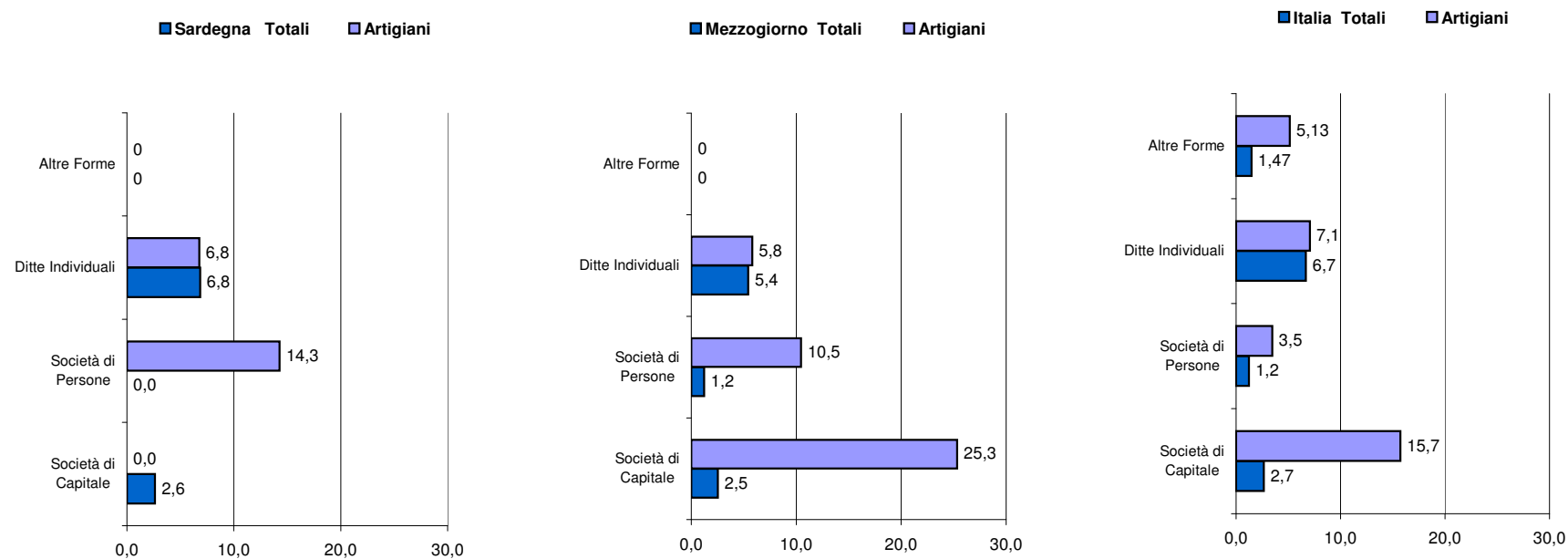
**Imprese per forma giuridica, anno 2006**  
valori %



**DB17** | **Industrie tessili**

**Struttura del settore**

**Natalità delle imprese per forma giuridica e per ripartizione geografica**  
 valori %



**DB17** **Industrie tessili**

**Struttura del settore**

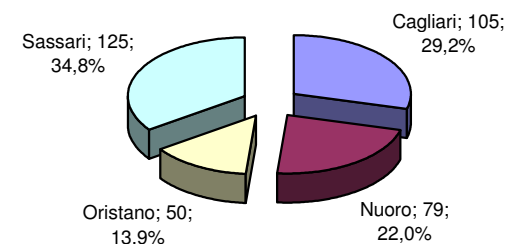
Confronti per provincia storica in Sardegna: consistenza delle imprese attive (totali e artigiane) e distribuzione per forma giuridica

Fonte: nostre elaborazioni su dati Movimprese, Anno 2006

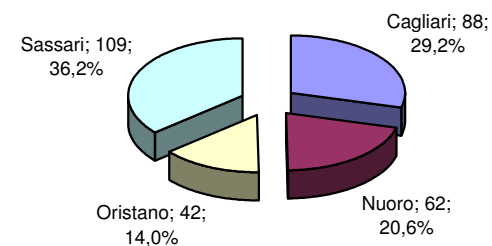
**Imprese attive totali e artigiane per forma giuridica e per provincia storica. Sardegna, Anno 2006**

	Società di Capitale	Società di Persone	Ditte Individuali	Altre Forme	Totale
<b>Cagliari</b>					
N° Imprese	11	11	79	4	105
%	10,5	10,5	75,2	3,8	100,0
<i>di cui N° artigiane</i>	3	11	72	2	88
<i>N° artigiane/N° Imprese</i>	27,3	100,0	91,1	50,0	83,8
<b>Nuoro</b>					
N° Imprese	12	6	56	5	79
%	15,2	7,6	70,9	6,3	100,0
<i>di cui N° artigiane</i>	1	6	53	2	62
<i>N° artigiane/N° Imprese</i>	8,3	100,0	94,6	40,0	78,5
<b>Oristano</b>					
N° Imprese	3	5	37	5	50
%	6,0	10,0	74,0	10,0	100,0
<i>di cui N° artigiane</i>	0	4	36	2	42
<i>N° artigiane/N° Imprese</i>	0,0	80,0	97,3	40,0	84,0
<b>Sassari</b>					
N° Imprese	12	18	91	4	125
%	9,6	14,4	72,8	3,2	100,0
<i>di cui N° artigiane</i>	2	14	90	3	109
<i>N° artigiane/N° Imprese</i>	16,7	77,8	98,9	75,0	87,2

Imprese attive totali per provincia storica nel 2006



Artigiane attive per provincia storica nel 2006



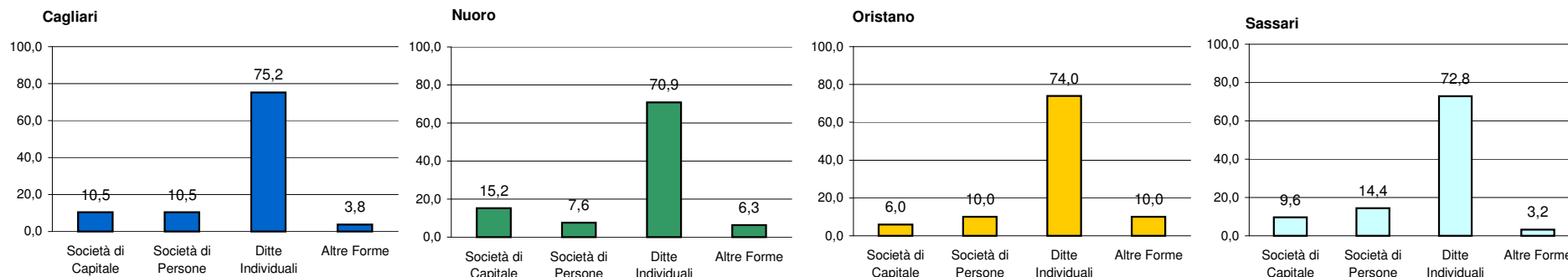
**DB17** **Industrie tessili**

**Struttura del settore**

Confronti per provincia storica in Sardegna: consistenza delle imprese attive (totali e artigiane) e distribuzione per forma giuridica

Fonte: nostre elaborazioni su dati Movimprese, Anno 2006

Distribuzione delle imprese per forma giuridica nelle provincie storiche, anno 2006  
valori %



**DB17** **Industrie tessili**

**Struttura del settore**

Confronti per provincia storica in Sardegna: consistenza delle imprese attive (totali e artigiane) e distribuzione per forma giuridica

Fonte: nostre elaborazioni su dati Movimprese, Anno 2006

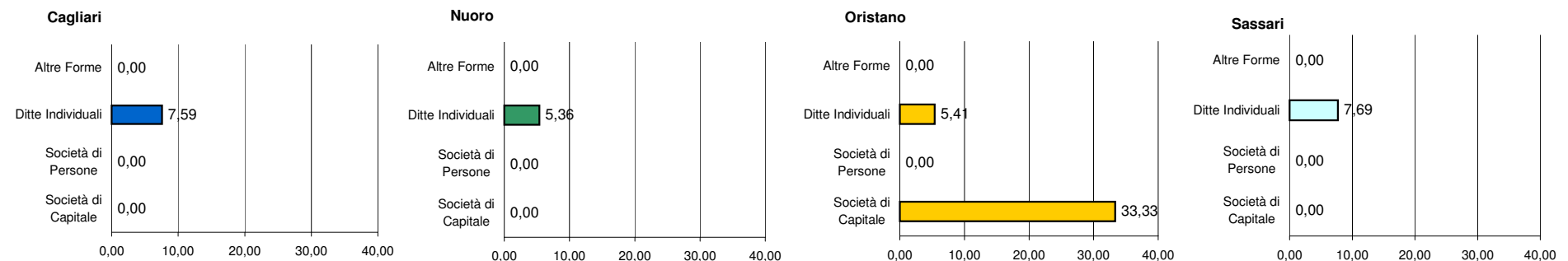
**Natalità per forma giuridica e per provincia storica. Sardegna, Anno 2006**

Tasso di natalità Imprese Totali: (Iscritte/Attive) \* 100

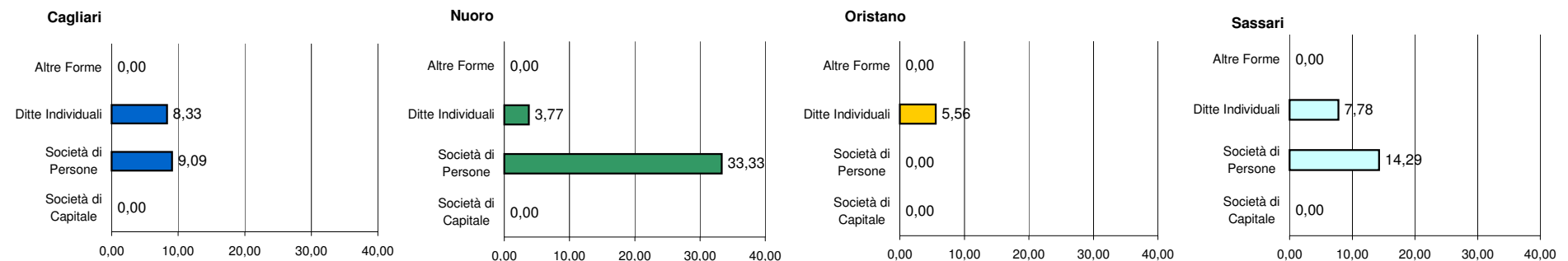
Tasso di natalità Imprese Artigiane: (Iscritte/Attive) \* 100

	Società di Capitale	Società di Persone	Ditte Individuali	Altre Forme	Totale	Società di Capitale	Società di Persone	Ditte Individuali	Altre Forme	Totale
Cagliari	0,00	0,00	7,59	0,00	5,71	0,00	9,09	8,33	0,00	7,95
Nuoro	0,00	0,00	5,36	0,00	3,80	0,00	33,33	3,77	0,00	6,45
Oristano	33,33	0,00	5,41	0,00	6,00	0,00	0,00	5,56	0,00	4,76
Sassari	0,00	0,00	7,69	0,00	5,60	0,00	14,29	7,78	0,00	8,26

Tasso di natalità Imprese Totali: (Iscritte/Attive) \* 100



Tasso di natalità Imprese Artigiane: (Iscritte/Attive) \* 100





**SardegnaStatistiche**  
*Schede di settore*

## **Condotta e Performance delle imprese**





**DB17** **Industrie tessili**

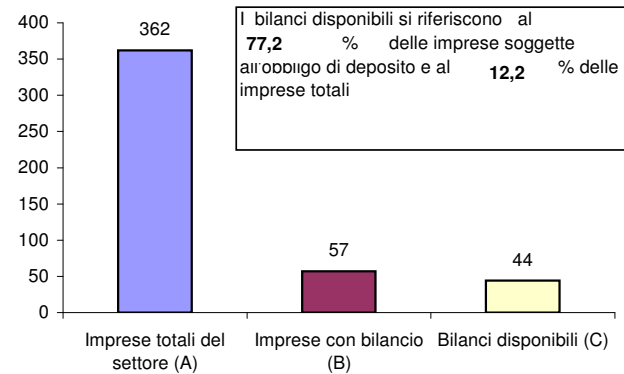
**Condotta e performance delle imprese**

**Copertura delle informazioni di bilancio: numerosità delle imprese e dei bilanci disponibili - Valori assoluti e percentuali**

Fonte: nostre elaborazioni sui dati della sezione regionale del Nab - Banca dati dei bilanci dell'Osservatorio Economico, anni 2003 - 2005

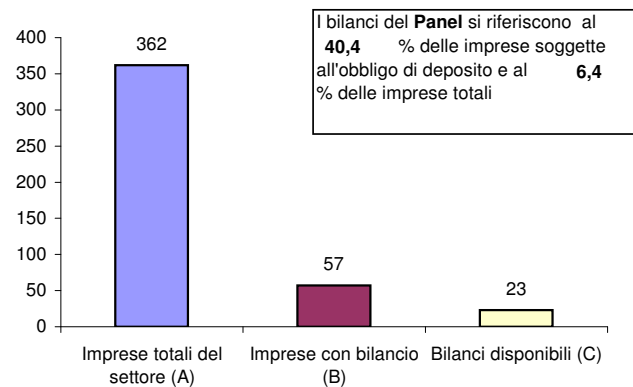
**Consistenza settoriale delle imprese dei bilanci disponibili nel 2005**

	<b>N / A</b>	<b>N / B</b>
<b>N Numero</b>	<b>Copertura</b>	<b>Copertura</b>
<b>Imprese</b>	<b>%</b>	<b>%</b>
v.a.	%	%
Imprese totali del settore (A)	362	100,0
Imprese con bilancio (B)	57	15,7
Bilanci disponibili (C)	44	<b>77,2</b>



**Panel settoriale triennale: consistenza delle imprese dei bilanci disponibili nel triennio 2003-2005**

	<b>N / A</b>	<b>N / B</b>
<b>N Numero</b>	<b>Copertura</b>	<b>Copertura</b>
<b>Imprese</b>	<b>%</b>	<b>%</b>
v.a.	%	%
Imprese totali del settore (A)	362	100,0
Imprese con bilancio (B)	57	15,7
Bilanci disponibili (C)	23	<b>40,4</b>



**DB17** **Industrie tessili**

**Condotta e performance delle imprese**

**Bilancio Aggregato di un Panel settoriale di imprese della Sardegna, per voce di conto ed anno - Valori somma in migliaia di euro**

Fonte: nostre elaborazioni su un panel d'impresa della sezione regionale del Nab - Banca dati dei bilanci dell'Osservatorio Economico, anni 2003 - 2005

**Stato Patrimoniale Aggregato**

valori somma - in migliaia di Euro

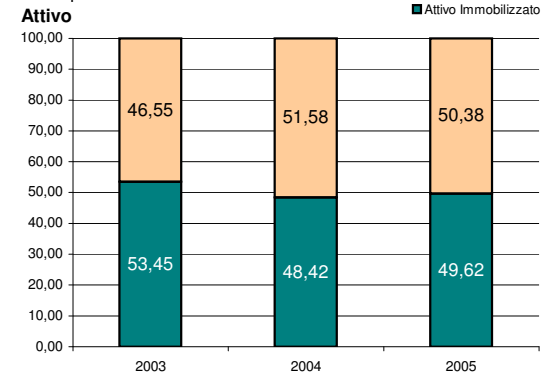
Attivo	N° Imprese		23			
	2003	%	2004	%	2005	%
Immobilizzazioni immateriali nette	1.801	0,78	1.284	0,54	1.001	0,43
Immobilizzazioni materiali nette	79.665	34,39	72.545	30,29	76.917	33,29
<i>Immobilizzazioni materiali in corso</i>	190	0,08	178	0,07	26	0,01
Immobilizzazioni finanziarie nette	42.336	18,28	42.153	17,60	36.739	15,90
<b>Attivo Immobilizzato</b>	<b>123.802</b>	<b>53,45</b>	<b>115.982</b>	<b>48,42</b>	<b>114.657</b>	<b>49,62</b>
Rimanenze	27.310	11,79	19.012	7,94	19.954	8,64
Crediti	78.245	33,78	103.031	43,02	94.711	40,99
Liquidità	2.195	0,95	1.407	0,59	1.674	0,72
Altre attività	87	0,04	87	0,04	73	0,03
<b>Attivo corrente</b>	<b>107.837</b>	<b>46,55</b>	<b>123.537</b>	<b>51,58</b>	<b>116.412</b>	<b>50,38</b>
<b>Totale attivo</b>	<b>231.639</b>	<b>100,00</b>	<b>239.519</b>	<b>100,00</b>	<b>231.069</b>	<b>100,00</b>

**Passivo e Netto**

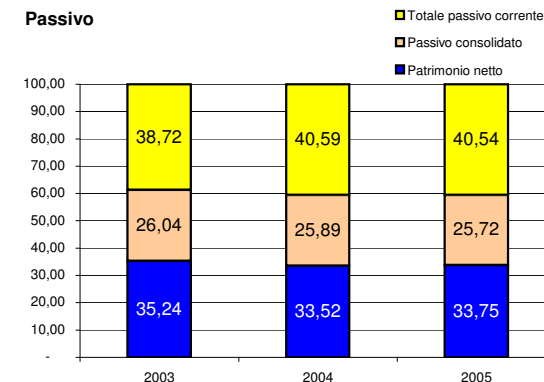
	2003	%	2004	%	2005	%
Capitale sociale	67.527	29,15	67.504	28,18	67.503	29,21
Riserve	20.322	8,77	20.762	8,67	27.769	12,02
Fondi particolari	1.557	0,67	1.557	0,65	7	0,00
Utile (o perdita) a nuovo	-609	-0,26	-7.748	-3,23	-1.106	-0,48
Utile (o perdita) di esercizio	-7.167	-3,09	-1.780	-0,74	-16.198	-7,01
<b>Patrimonio netto</b>	<b>81.630</b>	<b>35,24</b>	<b>80.295</b>	<b>33,52</b>	<b>77.975</b>	<b>33,75</b>
Fondi accantonati	10.356	4,47	10.895	4,55	11.432	4,95
Debiti consolidati	49.954	21,57	51.106	21,34	47.988	20,77
<b>Passivo consolidato</b>	<b>60.310</b>	<b>26,04</b>	<b>62.001</b>	<b>25,89</b>	<b>59.420</b>	<b>25,72</b>
<b>Totale capitali permanenti</b>	<b>141.940</b>	<b>61,28</b>	<b>142.296</b>	<b>59,41</b>	<b>137.395</b>	<b>59,46</b>
Debiti finanziari di esercizio	52.895	22,84	38.025	15,88	54.628	23,64
Debiti commerciali	17.306	7,47	41.260	17,23	24.542	10,62
Debiti tributari	860	0,37	780	0,33	743	0,32
Debiti diversi a breve termine	0	-	0	-	0	0,00
Altre passività	18.638	8,05	17.158	7,16	13.761	5,96
<b>Totale passivo corrente</b>	<b>89.699</b>	<b>38,72</b>	<b>97.223</b>	<b>40,59</b>	<b>93.674</b>	<b>40,54</b>
<b>Totale passivo e netto</b>	<b>231.639</b>	<b>100,00</b>	<b>239.519</b>	<b>100,00</b>	<b>231.069</b>	<b>100,00</b>

**Composizione % dello Stato Patrimoniale**

valori percentuali



**Passivo**



**DB17** **Industrie tessili**

**Condotta e performance delle imprese**

**Bilancio Aggregato di un Panel settoriale di imprese della Sardegna, per voce di conto ed anno - Valori somma in migliaia di euro**

Fonte: nostre elaborazioni su un panel d'impresa della sezione regionale del Nab - Banca dati dei bilanci dell'Osservatorio Economico, anni 2003 - 2005

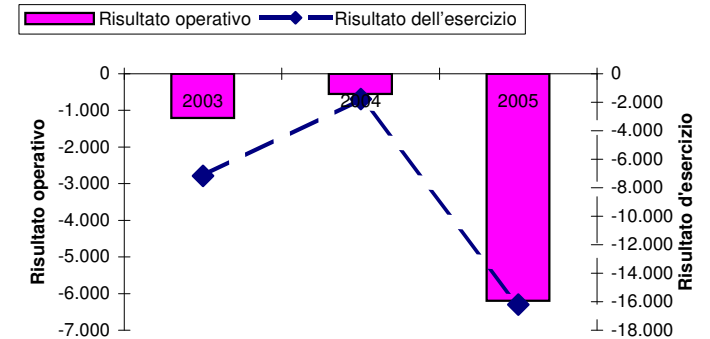
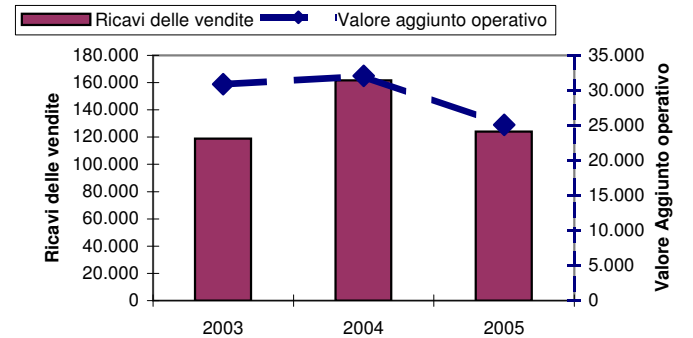
**Conto Economico aggregato**

valori somma - in migliaia di Euro

	N°		23			
	Imprese					
	2003	%	2004	%	2005	%
<b>Ricavi delle vendite</b>	<b>118.910</b>	<b>100,00</b>	<b>161.606</b>	<b>100,00</b>	<b>124.056</b>	<b>100,00</b>
<i>Variatione lavori in corso semilavorati e prodotti finiti</i>	-731	0,61	-9.829	6,08	1.232	0,99
<i>Prodotti per uso interno</i>	0	-	85	0,05	63	0,05
<i>Contributi in c/esercizio</i>	749	0,63	13	0,01	324	0,26
<i>Ricavi accessori diversi</i>	1.607	1,35	3.145	1,95	2.422	1,95
<b>Valore della produzione</b>	<b>120.535</b>	<b>101,37</b>	<b>155.020</b>	<b>95,92</b>	<b>128.097</b>	<b>103,26</b>
<i>Consumi di materie</i>	72.515	60,98	103.330	63,94	83.242	67,10
<i>Costi di servizi vari</i>	17.150	14,42	19.608	12,13	19.760	15,93
<b>Costo della produzione</b>	<b>89.665</b>	<b>75,41</b>	<b>122.938</b>	<b>76,07</b>	<b>103.002</b>	<b>83,03</b>
<b>Valore aggiunto operativo</b>	<b>30.870</b>	<b>25,96</b>	<b>32.082</b>	<b>19,85</b>	<b>25.095</b>	<b>20,23</b>
<i>Costo del lavoro</i>	22.362	18,81	23.181	14,34	22.780	18,36
<b>MOL</b>	<b>8.508</b>	<b>7,15</b>	<b>8.901</b>	<b>5,51</b>	<b>2.315</b>	<b>1,87</b>
<i>Ammortamenti</i>	9.565	8,04	9.288	5,75	8.425	6,79
<i>Accantonamenti e svalutazioni</i>	148	0,12	164	0,10	87	0,07
<i>Ammortamenti accantonamenti svalutazioni</i>	9.713	8,17	9.452	5,85	8.512	6,86
<b>Risultato operativo</b>	<b>-1.205</b>	<b>1,01</b>	<b>-551</b>	<b>0,34</b>	<b>-6.197</b>	<b>5,00</b>
<i>Proventi finanziari</i>	2.441	2,05	3.313	2,05	2.411	1,94
<i>Oneri finanziari</i>	6.937	5,83	3.635	2,25	5.897	4,75
<b>Risultato al netto degli oneri finanziari</b>	<b>-5.701</b>	<b>4,79</b>	<b>-873</b>	<b>0,54</b>	<b>-9.683</b>	<b>7,81</b>
<i>Saldo della gestione straordinaria</i>	-9	0,01	-6	0,00	-5.629	4,54
<b>Risultato ante imposte</b>	<b>-5.710</b>	<b>4,80</b>	<b>-879</b>	<b>0,54</b>	<b>-15.312</b>	<b>12,34</b>
<i>Imposte sul reddito</i>	1.407	1,18	899	0,56	873	0,70
<i>Imposte degli esercizi precedenti</i>	47	0,04	4	0,00	15	0,01
<i>Rettifiche</i>	-3	0,00	2	0,00	2	0,00
<b>Risultato dell'esercizio</b>	<b>-7.167</b>	<b>6,03</b>	<b>-1.780</b>	<b>1,10</b>	<b>-16.198</b>	<b>13,06</b>

**I Principali Aggregati dal 2003 al 2005**

valori somma (migliaia di euro)



## SardegnaStatistiche

### Schede sintetiche di settore

#### DB17 Industrie tessili

#### Condotta e performance delle imprese

#### Analisi della distribuzione del valore aggiunto tra i fattori primari - Valori somma in migliaia di euro

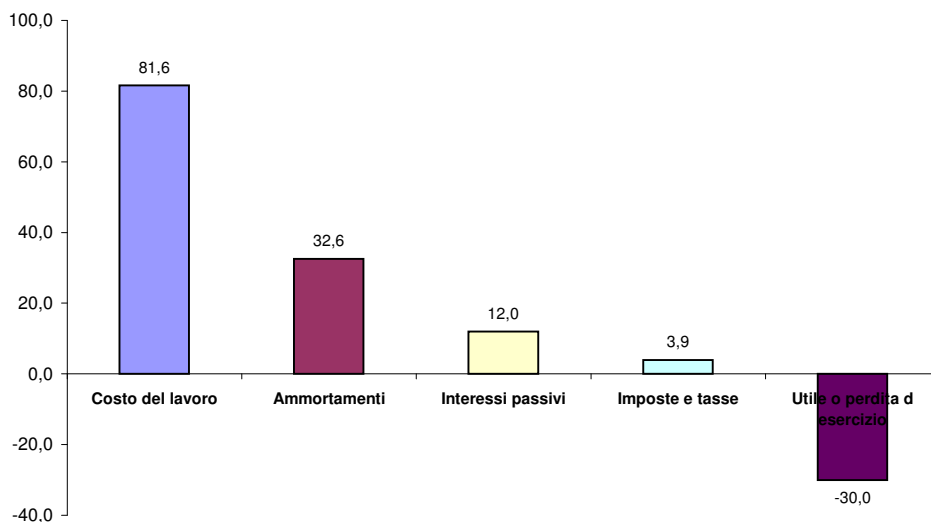
Fonte: nostre elaborazioni su un panel d'impresе della sezione regionale del Nab - Banca dati dei bilanci dell'Osservatorio Economico, anni 2003 - 2005

#### Distribuzione del Valore Aggiunto tra i fattori primari

N° Imprese 23

	2003	%	2004	%	2005	%	Media	%
<b>Valore Aggiunto operativo</b>	<b>30.870</b>	<b>103,3</b>	<b>32.082</b>	<b>92,1</b>	<b>25.095</b>	<b>131,9</b>	<b>29.349</b>	<b>105,2</b>
Saldo ricavi ed oneri diversi	-981	-3,3	2.741	7,9	-436	-2,3	441	1,6
Saldo gestione straordinaria	-9	0,0	-6	0,0	-5.629	-29,6	-1.881	-6,7
<b>Valore aggiunto Complessivo</b>	<b>29.880</b>	<b>100,0</b>	<b>34.817</b>	<b>100,0</b>	<b>19.030</b>	<b>100,0</b>	<b>27.909</b>	<b>100,0</b>
Costo del lavoro	22.362	74,8	23.181	66,6	22.780	119,7	22.774	81,6
Ammortamenti	9.565	32,0	9.288	26,7	8.425	44,3	9.093	32,6
Interessi passivi	3.663	12,3	3.227	9,3	3.137	16,5	3.342	12,0
Imposte e tasse	1.454	4,9	903	2,6	888	4,7	1.082	3,9
Utile o perdita d esercizio	-7.167	-24,0	-1.780	-5,1	-16.198	-85,1	-8.382	-30,0

Distribuzione media del Valore Aggiunto tra i fattori primari (2003-2005) - Valori medi %



## SardegnaStatistiche

### Schede sintetiche di settore

#### DB17 Industrie tessili

#### Condotta e performance delle imprese

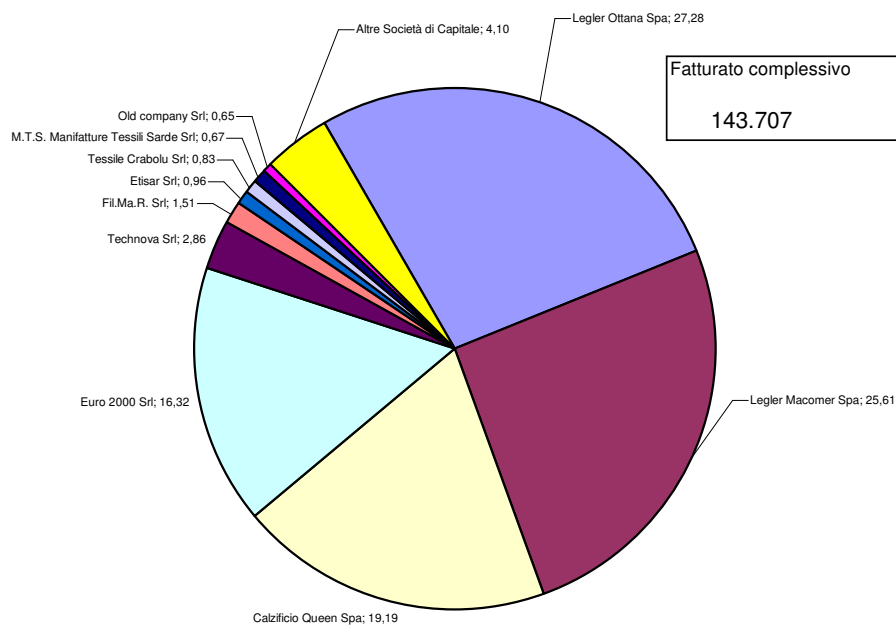
#### Analisi della concentrazione del settore - Valori in migliaia di euro

Fonte: nostre elaborazioni sui dati della sezione regionale del Nab - Banca dati dei bilanci dell'Osservatorio Economico, anno 2005

#### Analisi della Concentrazione per fatturato

N° Imprese 44

Nome delle prime 10 società	Attività economica	Fatturato	Quota %	
			di Mercato	Cumulata %
Legler Ottana Spa	Trattamento e Tessitura Fibre	39.210	27,28	27,28
Legler Macomer Spa	Trattamento e Tessitura Fibre	36.804	25,61	52,90
Calzificio Queen Spa	Trattamento e Tessitura Fibre	27.584	19,19	72,09
Euro 2000 Srl	Trattamento e Tessitura Fibre	23.456	16,32	88,41
Technova Srl	Trattamento e Tessitura Fibre	4.113	2,86	91,27
Fil.Ma.R. Srl	Trattamento e Tessitura Fibre	2.175	1,51	92,79
Etisar Srl	Trattamento e Tessitura Fibre	1.382	0,96	93,75
Tessile Crabolu Srl	Trattamento e Tessitura Fibre	1.195	0,83	94,58
M.T.S. Manifatture Tessili Sarde Srl	Trattamento e Tessitura Fibre	960	0,67	95,25
Old company Srl	Trattamento e Tessitura Fibre	930	0,65	95,90
Altre Società di Capitale	Attività del settore	5.898	4,10	100,00



**SardegnaStatistiche**  
**Schede sintetiche di settore**

**DB17 Industrie tessili**

**Condotta e performance delle imprese**

**Parametri di riferimento ed indicatori di bilancio delle imprese della Sardegna - Valori medi per parametro ed anno**

Fonte: nostre elaborazioni sui dati della sezione regionale del Nab - Banca dati dei bilanci dell'Osservatorio Economico, anni 2003 - 2005

**Variabili di posizionamento ed indicatori di sviluppo per anno di bilancio**

valori medi

**Variabili di Posizionamento** (valori in migliaia di euro)

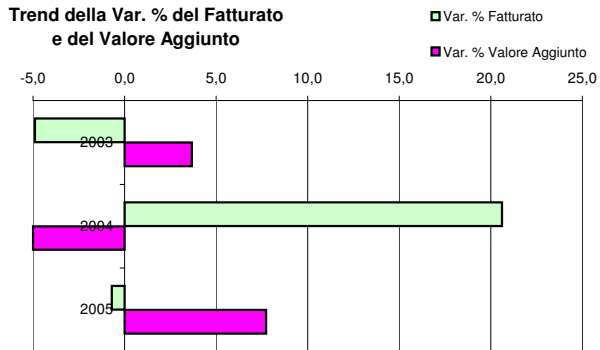
Anno	N° Imprese	Utile o Perdita d'esercizio	Fatturato	Valore Aggiunto	Attivo	Capitale Netto
2003	47	0	36	36	336	35
2004	52	0	139	63	583	38
2005	44	-2	114	55	738	57

**Indicatori di Sviluppo**

Anno	N° Imprese	Var. % Fatturato	Var. % Valore Aggiunto	Var. % Costo del lavoro	Var. % Costi per Servizi	Var. % Mol
2003	47	-4,9	3,7	0,0	0,0	-9,6
2004	52	20,6	-5,0	0,8	21,4	0,0
2005	44	-0,7	7,7	0,2	11,6	17,1

Anno	N° Imprese	Var. % Mon	Var. % Oneri finanziari	Valore della produzione	Var. % Attivo	Var. % Capitale Netto
2003	47	-22,5	-9,4	-1,0	-1,5	0,0
2004	52	-7,0	-11,9	18,0	0,8	0,2
2005	44	4,3	7,7	-2,9	-1,9	-0,6

**Trend della Var. % del Fatturato e del Valore Aggiunto**



**Trend della Var. % dell'Attivo e del Capitale Netto**



**DB17 Industrie tessili**

**Condotta e performance delle imprese**

**Parametri di riferimento ed indicatori di bilancio delle imprese della Sardegna - Valori mediani per parametro ed anno**

Fonte: nostre elaborazioni sui dati della sezione regionale del Nab - Banca dati dei bilanci dell'Osservatorio Economico, anni 2003 - 2005

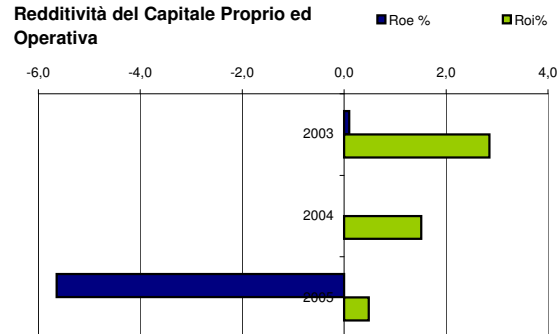
**Indicatori di Redditività e di Produttività per anno di bilancio**

valori mediani

**Indicatori di Redditività**

Anno	N° Imprese	Roe %	Roi%	Ros %	Turnover	Cash flow operating su Attivo %
2003	47	0,1	2,8	3,2	0,1	1,5
2004	52	0,0	1,5	2,6	0,5	3,8
2005	44	-5,6	0,5	1,5	0,4	0,2

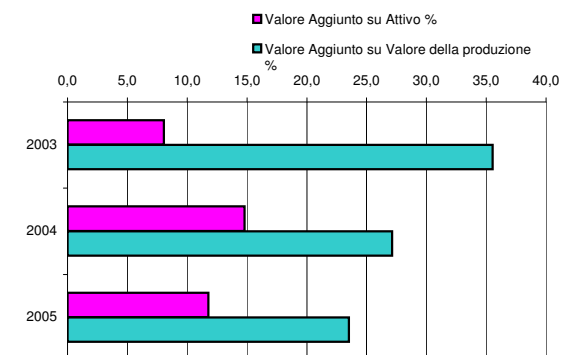
**Redditività del Capitale Proprio ed Operativa**



**Indicatori di Produttività**

Anno	N° Imprese	Valore Aggiunto su Attivo %	Valore Aggiunto su Valore della produzione %	Valore Aggiunto su Costo del lavoro
2003	47	8,0	35,5	1,7
2004	52	14,8	27,1	1,4
2005	44	11,8	23,5	1,4

**Incidenza % del Valore Aggiunto sul Valore della Produzione**



**DB17 Industrie tessili**

**Condotta e performance delle imprese**

**Parametri di riferimento ed indicatori di bilancio delle imprese della Sardegna - Valori medi per parametro ed anno**

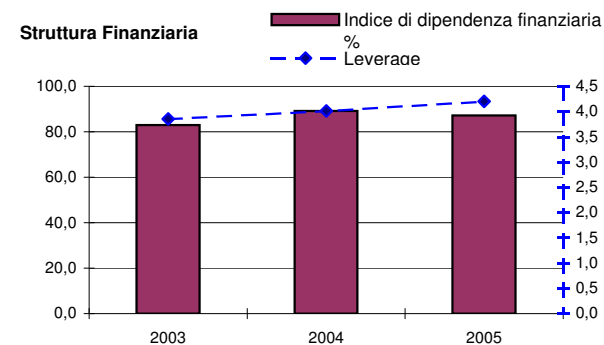
Fonte: nostre elaborazioni sui dati della sezione regionale del Nab - Banca dati dei bilanci dell'Osservatorio Economico, anni 2003 - 2005

**Indicatori di Struttura, di Gestione del Circolante e della Liquidità per anno di bilancio**

valori medi

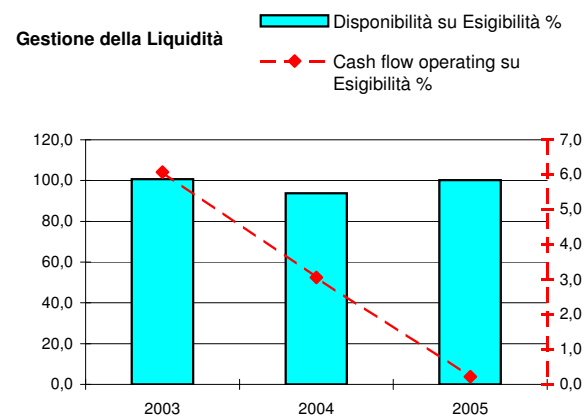
**Struttura dei Finanziamenti**

Anno	N° Imprese	Capitalizzazione %	Riserve / Attività %	Indice di dipendenza finanziaria %	Passività a BT su Passività %	Leverage
2003	47	17,1	2,0	82,9	82,1	3,9
2004	52	10,2	2,6	89,1	77,6	4,0
2005	44	12,8	4,7	87,2	73,1	4,2



**Gestione del Circolante e della Liquidità**

Anno	N° Imprese	Disponibilità su Esigibilità %	Cash flow operating su Esigibilità	Days inventory gg
2003	47	100,6	6,1	203,8
2004	52	93,8	3,1	170,6
2005	44	100,2	0,2	249,9





**DB17 Industrie tessili**

---

Definizione del settore

Industrie Tessili

Fonte: Istat, Classificazione delle Attività economiche. Ateco 2002 derivata dalla Nace Rev. 1.1

Nella divisione è inclusa la preparazione e la filatura di fibre tessili come pure la tessitura di materie tessili, il finissaggio dei tessuti e degli articoli di vestiario, il confezionamento di articoli in tessuto (ad es. biancheria da casa, coperte, scendiletto, corde ecc.) esclusi gli articoli di vestiario, la fabbricazione di tessuti a maglia e di articoli in tali materiali (ad es. calzini e pullover). L'attività di finissaggio di articoli tessili realizzato su materiali di produzione propria è inclusa nelle attività comprese nei gruppi 17.1, 17.2, 17.4, 17.5; invece l'attività di finissaggio effettuato su articoli tessili non di produzione propria è prevista nel gruppo 17.3. La coltivazione di piante produttrici di fibre naturali rientra nella divisione 01 (Agricoltura), mentre la fabbricazione di fibre sintetiche è un processo chimico classificato nella classe 24.70 (Fabbricazione di fibre sintetiche e artificiali). La confezione di articoli di vestiario rientra nella divisione 18.