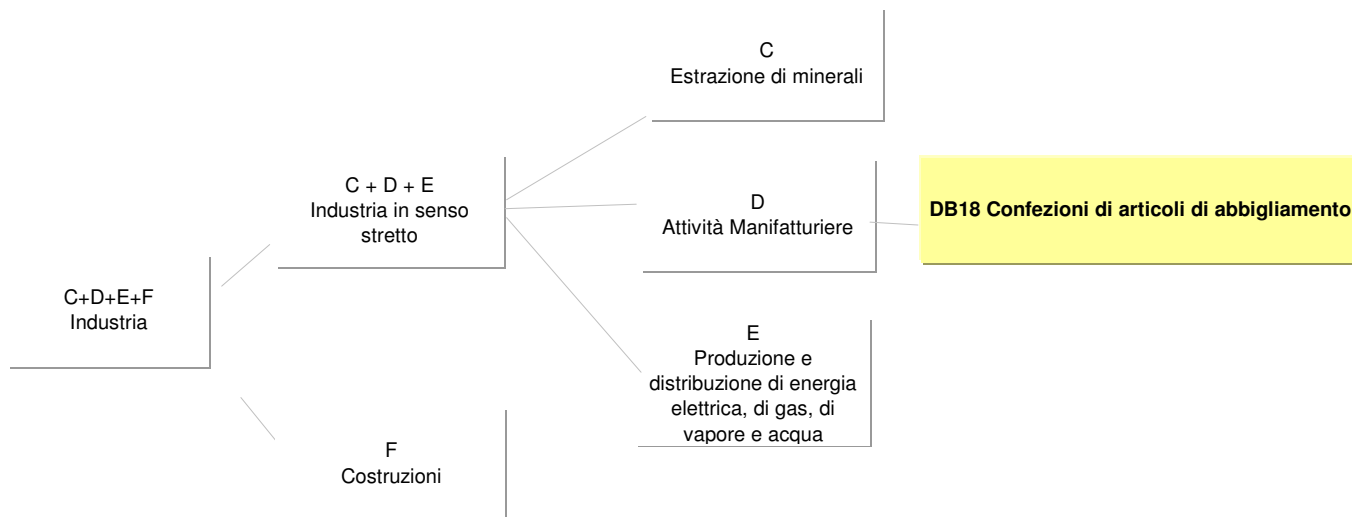


Schede di settore

Confezioni di articoli di abbigliamento

Aggiornamento Dicembre 2007



DB18 Confezioni di articoli di abbigliamento

Dinamiche dell'ambiente di riferimento

- 0 **Incidenza del settore nel sistema produttivo nazionale e regionale - confronti settoriali e territoriali Sardegna, Mezzogiorno, Italia: Valore aggiunto ai prezzi base e Occupati**
 - Valore aggiunto ai prezzi base per ripartizione geografica e per macroclassi di attività economica
 - Occupati totali per ripartizione geografica e per macroclassi di attività economica
- 1 **Confronti territoriali Sardegna, Mezzogiorno, Italia: Valore aggiunto ai prezzi base, produttività per unità di lavoro (ULA) e Investimenti fissi per anno e ripartizione geografica**
 - Valore aggiunto ai prezzi base per anno e ripartizione geografica
 - Produttività del lavoro
 - Investimenti fissi per branca proprietaria
- 2 **Confronti territoriali Sardegna, Mezzogiorno, Italia: Occupati, Redditi, Remunerazioni, Contributi e Unità di lavoro per anno e ripartizione geografica**
 - Occupati totali
 - Occupati dipendenti
 - Occupati indipendenti
 - Redditi da lavoro dipendente
 - Remunerazioni lorde totali
 - Contributi sociali
 - Unità di lavoro totali
 - Unità di lavoro dipendenti
 - Unità di lavoro indipendenti
- 3 **Esportazioni ed Importazioni della Sardegna verso l'Area del Mediterraneo, l'Unione Europea (25, 27 paesi), Europa e Mondo per anno.**
 - Esportazioni ed Importazioni della Sardegna, anni 2000 - 2006

Struttura del settore

- 4 **Confronti territoriali Sardegna, Mezzogiorno, Italia: consistenza delle imprese attive (totali e artigiane), distribuzione per forma giuridica e ripartizione geografica**
 - Imprese attive totali ed imprese attive artigiane per ripartizione geografica, anni 2000 - 2006
 - Peso % delle imprese totali per ripartizione geografica sul totale nazionale (Italia = 100). Anni 2000 - 2006
- 5 **Consistenza per forma giuridica delle imprese attive totali e artigiane e Tassi di natalità, Anno 2006**
- 6 **Confronti per provincia storica in Sardegna: consistenza delle imprese attive (totali e artigiane) e distribuzione per forma giuridica**

Condotta e performance

- 7 **Copertura delle informazioni di bilancio: numerosità delle imprese e dei bilanci disponibili - Valori assoluti e percentuali**
 - Consistenza settoriale delle imprese dei bilanci disponibili nel 2005
 - Panel settoriale triennale: consistenza delle imprese dei bilanci disponibili nel triennio 2003-2005
- 8 **Bilancio Aggregato di un Panel settoriale di imprese della Sardegna per voce di conto ed anno - Valori somma in migliaia di euro**
 - 8 - Stato Patrimoniale Aggregato
 - 9 - Conto Economico Aggregato
- 10 **Analisi della distribuzione del valore aggiunto tra i fattori primari**
- 11 **Analisi della Concentrazione per fatturato**
- 12 **Parametri di riferimento ed indicatori di bilancio delle imprese della Sardegna - Valori mediani per parametro ed anno**
 - 12 - Variabili di posizionamento ed indicatori di sviluppo per anno di bilancio
 - 13 - Indicatori di Redditività e di Produttività per anno di bilancio
 - 14 - Indicatori di Struttura, di Gestione del Circolante e della Liquidità per anno di bilancio

Note/Definizione

Dinamiche dell'ambiente di riferimento

9 - Industrie tessili e dell'abbigliamento
Dinamiche dell'ambiente di riferimento
Incidenza del settore nel sistema produttivo nazionale e regionale - confronti settoriali e territoriali Sardegna, Mezzogiorno, Italia:
Valore aggiunto ai prezzi base e Occupati

Fonte: nostre elaborazioni su dati Istat, Conti economici territoriali, anni 2000 - 2005

Valore aggiunto ai prezzi base per ripartizione geografica e per sottosettori del comparto dell'Industria Manifatturiera

milioni di euro - valori concatenati - anno di riferimento 2000

Valori assoluti

	2004			2005		
	Sardegna	Mezzogiorno	Italia	Sardegna	Mezzogiorno	Italia
Industria manifatturiera	2.043	28.273	210.275	2.010	28.169	205.007
- Industrie alimentari, delle bevande e del tabacco	393	4.351	19.874	366	4.393	19.487
- Industrie tessili e dell'abbigliamento	89	2.407	17.831	83	2.271	16.295
- Industrie conciari, fabbricazione di prodotti in cuoio, pelle e similari	7	686	5.767	6	720	5.500
- Fabbricazione della pasta-carta, della carta e dei prodotti di carta; stampa ed editoria	94	1.499	13.074	102	1.543	13.079
- Cokerie, raffinerie, chimiche, farmaceutiche	303	2.533	18.935	274	2.258	17.077
- Fabbricazione di prodotti della lavorazione di minerali non metalliferi	201	2.392	12.225	242	2.607	12.429
- Produzione di metallo e fabbricazione di prodotti in metallo	298	4.158	35.507	313	4.364	35.696
- Fabbricazione di macchine ed apparecchi meccanici, elettrici ed ottici; mezzi di trasporto	379	6.827	60.821	369	6.669	59.798
- Industria del legno, della gomma, della plastica e altre manifatturiere	262	3.374	26.412	243	3.314	25.826

Quote % sul totale dell'Industria Manifatturiera

Valori %

	2004			2005		
	Sardegna	Mezzogiorno	Italia	Sardegna	Mezzogiorno	Italia
Industria manifatturiera	100,0	100,0	100,0	100,0	100,0	100,0
- Industrie alimentari, delle bevande e del tabacco	19,2	15,4	9,5	18,2	15,6	9,5
- Industrie tessili e dell'abbigliamento	4,4	8,5	8,5	4,1	8,1	7,9
- Industrie conciari, fabbricazione di prodotti in cuoio, pelle e similari	0,3	2,4	2,7	0,3	2,6	2,7
- Fabbricazione della pasta-carta, della carta e dei prodotti di carta; stampa ed editoria	4,6	5,3	6,2	5,1	5,5	6,4
- Cokerie, raffinerie, chimiche, farmaceutiche	14,8	9,0	9,0	13,6	8,0	8,3
- Fabbricazione di prodotti della lavorazione di minerali non metalliferi	9,8	8,5	5,8	12,0	9,3	6,1
- Produzione di metallo e fabbricazione di prodotti in metallo	14,6	14,7	16,9	15,6	15,5	17,4
- Fabbricazione di macchine ed apparecchi meccanici, elettrici ed ottici; mezzi di trasporto	18,6	24,1	28,9	18,4	23,7	29,2
- Industria del legno, della gomma, della plastica e altre manifatturiere	12,8	11,9	12,6	12,1	11,8	12,6

9 - Industrie tessili e dell'abbigliamento
Dinamiche dell'ambiente di riferimento
Incidenza del settore nel sistema produttivo nazionale e regionale - confronti settoriali e territoriali Sardegna, Mezzogiorno, Italia:
Valore aggiunto ai prezzi base e Occupati

Fonte: nostre elaborazioni su dati Istat, Conti economici territoriali, anni 2000 - 2005

Occupati totali per ripartizione geografica e per sottosectori del comparto dell'Industria Manifatturiera

media annua in migliaia

Valori assoluti

	2004			2005		
	Sardegna	Mezzogiorno	Italia	Sardegna	Mezzogiorno	Italia
Industria manifatturiera	64,8	889,0	5.026,4	63,4	880,4	4.940,6
- Industrie alimentari, delle bevande e del tabacco	12,7	144,5	488,6	12,4	144,4	484,8
- Industrie tessili e dell'abbigliamento	5,3	124,6	637,9	4,9	118,7	600,8
- Industrie conciarie, fabbricazione di prodotti in cuoio, pelle e similari	0,3	33,9	196,7	0,3	31,4	182,8
- Fabbricazione della pasta-carta, della carta e dei prodotti di carta; stampa ed editoria	2,5	40,4	272,6	2,6	40,6	271,4
- Cokerie, raffinerie, chimiche, farmaceutiche	6,2	37,8	231,5	6,1	37,7	229,7
- Fabbricazione di prodotti della lavorazione di minerali non metalliferi	5,6	64,9	256,1	5,5	65,8	254,9
- Produzione di metallo e fabbricazione di prodotti in metallo	10,7	132,7	856,6	10,6	134,6	852,7
- Fabbricazione di macchine ed apparecchi meccanici, elettrici ed ottici; mezzi di trasporto	11,7	191,2	1.362,2	11,6	191,6	1.356,0
- Industria del legno, della gomma, della plastica e altre manifatturiere	9,8	119,0	724,2	9,4	115,6	707,5

Quote % sul totale dell'Industria Manifatturiera

Valori %

	2004			2005		
	Sardegna	Mezzogiorno	Italia	Sardegna	Mezzogiorno	Italia
Industria manifatturiera	100,0	100,0	100,0	100,0	100,0	100,0
- Industrie alimentari, delle bevande e del tabacco	19,6	16,3	9,7	19,6	16,4	9,8
- Industrie tessili e dell'abbigliamento	8,2	14,0	12,7	7,7	13,5	12,2
- Industrie conciarie, fabbricazione di prodotti in cuoio, pelle e similari	0,5	3,8	3,9	0,5	3,6	3,7
- Fabbricazione della pasta-carta, della carta e dei prodotti di carta; stampa ed editoria	3,9	4,5	5,4	4,1	4,6	5,5
- Cokerie, raffinerie, chimiche, farmaceutiche	9,6	4,3	4,6	9,6	4,3	4,6
- Fabbricazione di prodotti della lavorazione di minerali non metalliferi	8,6	7,3	5,1	8,7	7,5	5,2
- Produzione di metallo e fabbricazione di prodotti in metallo	16,5	14,9	17,0	16,7	15,3	17,3
- Fabbricazione di macchine ed apparecchi meccanici, elettrici ed ottici; mezzi di trasporto	18,1	21,5	27,1	18,3	21,8	27,4
- Industria del legno, della gomma, della plastica e altre manifatturiere	15,1	13,4	14,4	14,8	13,1	14,3

9 - Industrie tessili e dell'abbigliamento

Dinamiche dell'ambiente di riferimento

Confronti territoriali Sardegna, Mezzogiorno, Italia: Valore aggiunto ai prezzi base, produttività per unità di lavoro (ULA) e Investimenti fissi per anno e ripartizione geografica

Fonte: nostre elaborazioni su dati Istat, Conti economici territoriali, anni 2000 - 2005

Valore aggiunto ai prezzi base per anno e ripartizione geografica

milioni di euro - valori concatenati - anno di riferimento 2000

Valori assoluti

Anno	2000	2001	2002	2003	2004	2005	Valore aggiunto ai prezzi base (t1 - t0)/t0 %					
							01/00	02/01	03/02	04/03	05/04	05/00
Sardegna	109	106	106	99	89	83	-2,7	-0,1	-6,5	-10,3	-6,5	-23,7
Mezzogiorno	3.086	2.909	2.822	2.623	2.407	2.271	-5,7	-3,0	-7,0	-8,2	-5,6	-26,4
Italia	22.013	21.456	20.541	19.199	17.831	16.295	-2,5	-4,3	-6,5	-7,1	-8,6	-26,0

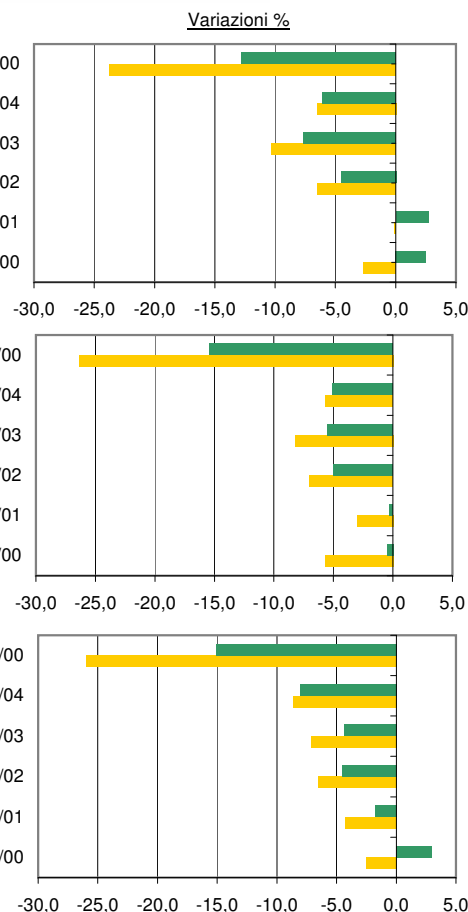
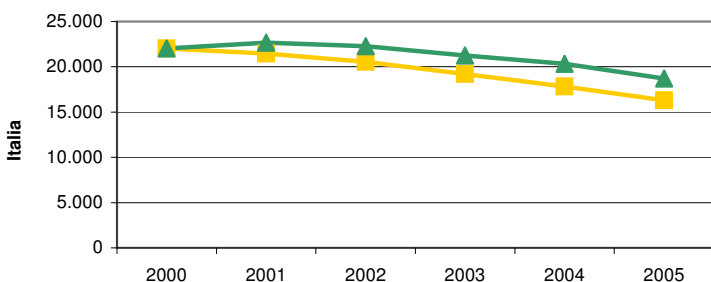
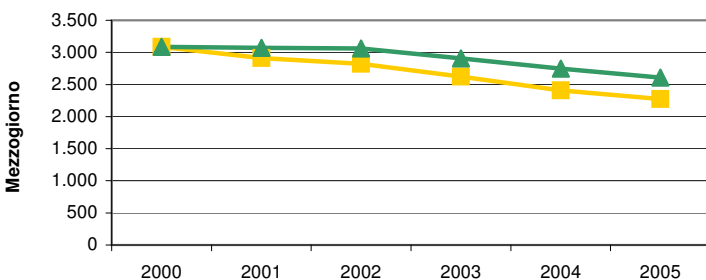
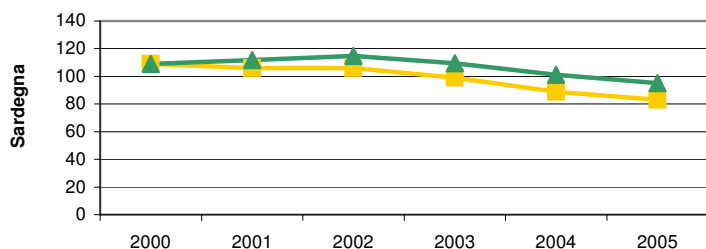
milioni di euro correnti

Valori assoluti

Anno	2000	2001	2002	2003	2004	2005	Valore aggiunto ai prezzi base (t1 - t0)/t0 %					
							01/00	02/01	03/02	04/03	05/04	05/00
Sardegna	109	112	115	110	101	95	2,5	2,7	-4,5	-7,6	-6,0	-12,8
Mezzogiorno	3.086	3.071	3.062	2.908	2.749	2.609	-0,5	-0,3	-5,0	-5,5	-5,1	-15,4
Italia	22.013	22.659	22.269	21.255	20.328	18.694	2,9	-1,7	-4,6	-4,4	-8,0	-15,1

Andamento del valore aggiunto ai prezzi base, valori correnti e valori concatenati - anno di riferimento 2000, per anno e ripartizioni geografiche. Anni 2000 - 2005

■ milioni di euro - valori concatenati - anno di riferimento 2000 ▲ milioni di euro correnti



9 - Industrie tessili e dell'abbigliamento

Dinamiche dell'ambiente di riferimento

Confronti territoriali Sardegna, Mezzogiorno, Italia: Valore aggiunto ai prezzi base, produttività per unità di lavoro (ULA) e Investimenti fissi per anno e ripartizione geografica

Fonte: nostre elaborazioni su dati Istat, Conti economici territoriali, anni 2000 - 2005

Produttività del lavoro per anno e ripartizione geografica

migliaia di euro - valori concatenati - anno di riferimento 2000

Valore aggiunto ai prezzi base / Unità di lavoro (ULA)

(Sardegna/Italia)%, (Mezzogiorno/Italia)%

Valori assoluti

Incidenza su totale italiano %

Anno	2000	2001	2002	2003	2004	2005	2000	2001	2002	2003	2004	2005
Sardegna	27,3	24,1	23,6	21,6	18,5	18,5	78,4	71,2	72,3	70,2	62,1	63,3
Mezzogiorno	25,6	24,2	22,7	20,8	20,4	20,4	73,6	71,4	69,8	67,9	68,5	69,7
Italia	34,8	33,9	32,6	30,7	29,8	29,2	100,0	100,0	100,0	100,0	100,0	100,0

migliaia di euro correnti

Valore aggiunto ai prezzi base / Unità di lavoro (ULA)

(Sardegna/Italia)%, (Mezzogiorno/Italia)%

Valori assoluti

Incidenza su totale italiano %

Anno	2000	2001	2002	2003	2004	2005	2000	2001	2002	2003	2004	2005
Sardegna	27,3	25,4	25,5	23,8	21,1	21,1	78,4	71,0	72,2	70,0	62,0	63,1
Mezzogiorno	25,6	25,5	24,7	23,1	23,3	23,4	73,6	71,3	69,9	68,0	68,6	69,8
Italia	34,8	35,8	35,3	34,0	34,0	33,5	100,0	100,0	100,0	100,0	100,0	100,0

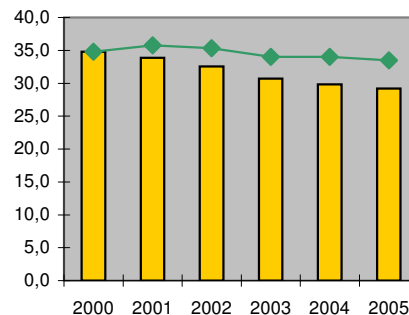
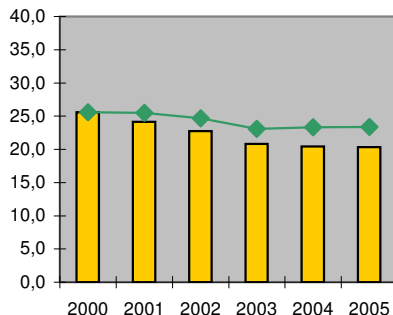
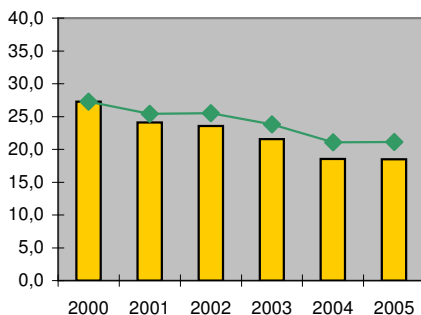
Produttività del lavoro in valori correnti e valori concatenati - anno di riferimento 2000, per anno e ripartizioni geografiche. Anni 2000 - 2005

■ milioni di euro - valori concatenati - base 2000 ◆ milioni di euro correnti

Sardegna

Mezzogiorno

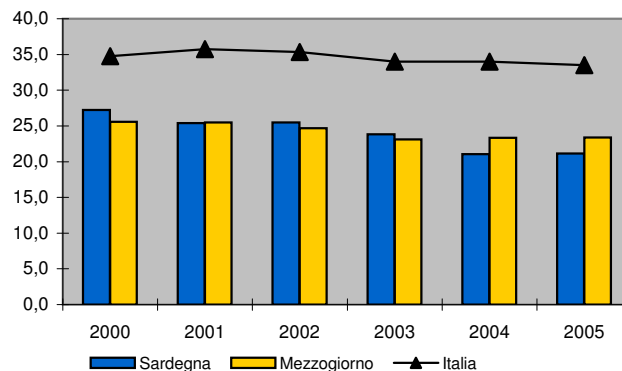
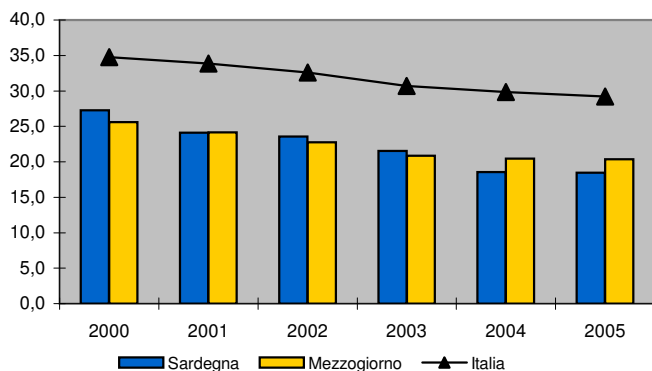
Italia



Produttività del lavoro per anno e ripartizioni geografiche. Valori correnti e valori concatenati - anno di riferimento 2000. Anni 2000 - 2005

migliaia di euro - valori concatenati - anno di riferimento 2000

migliaia di euro correnti



9 - Industrie tessili e dell'abbigliamento

Dinamiche dell'ambiente di riferimento

Confronti territoriali Sardegna, Mezzogiorno, Italia: Valore aggiunto ai prezzi base, produttività per unità di lavoro (ULA) e Investimenti fissi per anno e ripartizione geografica

Fonte: nostre elaborazioni su dati Istat, Conti economici territoriali, anni 2000 - 2005

Investimenti fissi per branca proprietaria per anno e ripartizione geografica

milioni di euro - valori concatenati - anno di riferimento 2000

Valori assoluti

Anno	2000	2001	2002	2003	2004	2005	Investimenti fissi per branca proprietaria (t1 - t0)/t0 %					
							01/00	02/01	03/02	04/03	05/04	05/00
Sardegna	28,9	27,2	24,0	33,5	10,1		-5,9	-11,8	39,8	-69,9		
Mezzogiorno	721,1	924,4	853,0	732,1	555,4		28,2	-7,7	-14,2	-24,1		
Italia	4.169,1	4.373,4	4.167,4	3.732,6	3.141,2		4,9	-4,7	-10,4	-15,8		

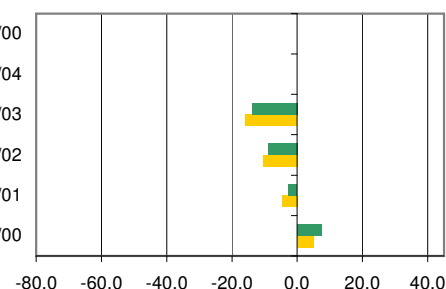
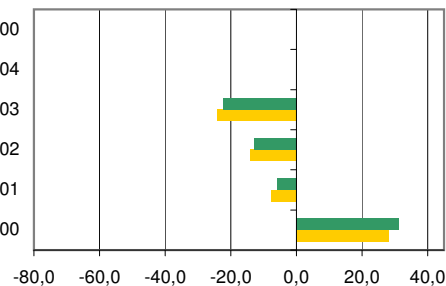
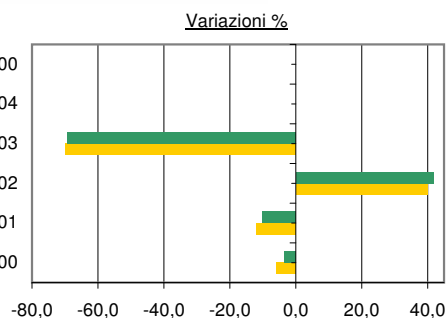
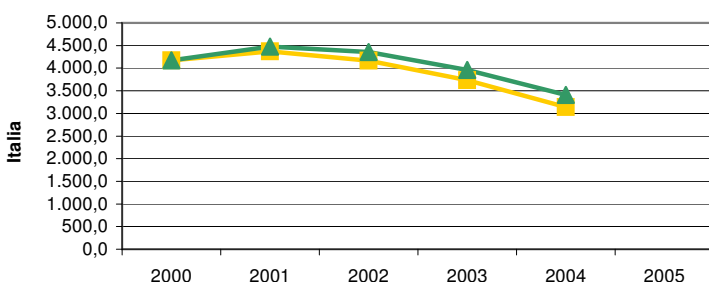
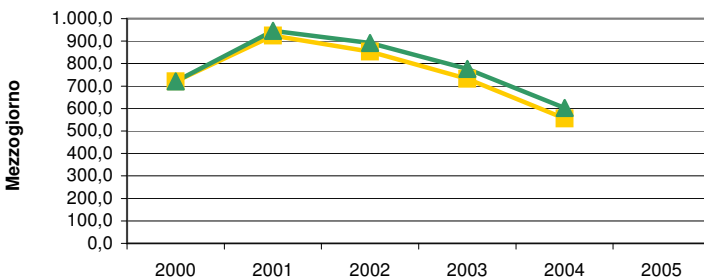
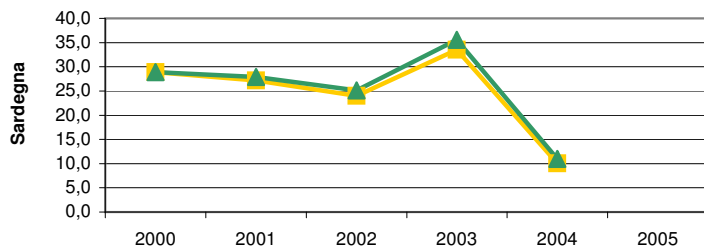
milioni di euro correnti

Valori assoluti

Anno	2000	2001	2002	2003	2004	2005	Investimenti fissi per branca proprietaria (t1 - t0)/t0 %					
							01/00	02/01	03/02	04/03	05/04	05/00
Sardegna	28,9	27,9	25,1	35,6	11,0		-3,5	-10,0	41,8	-69,1		
Mezzogiorno	721,1	945,7	891,4	776,5	602,7		31,2	-5,7	-12,9	-22,4		
Italia	4.169,1	4.475,0	4.355,9	3.960,4	3.410,6		7,3	-2,7	-9,1	-13,9		

Investimenti fissi lordi per branca proprietaria, valori correnti e valori concatenati - anno di riferimento 2000, per anno e ripartizioni geografiche.

■ milioni di euro - valori concatenati - anno di riferimento 2000 ▲ milioni di euro correnti



9 - Industrie tessili e dell'abbigliamento

Dinamiche dell'ambiente di riferimento

Confronti territoriali Sardegna, Mezzogiorno, Italia: Occupati, Redditi, Remunerazioni, Contributi e Unità di lavoro per anno e ripartizione geografica

Fonte: nostre elaborazioni su dati Istat, Conti economici territoriali, anni 2000 - 2005

Occupati totali, dipendenti e indipendenti per anno e ripartizione geografica

Occupati totali

media annua in migliaia

Valori assoluti	Anno	Valori assoluti					Occupati totali (t1 - t0)/t0 %						
		2000	2001	2002	2003	2004	2005	01/00	02/01	03/02	04/03	05/04	05/00
Sardegna		4,3	4,6	4,8	4,9	5,3	4,9	7,0	4,4	2,1	8,2	-7,6	14,0
Mezzogiorno		125,7	125,3	130,0	132,4	124,6	118,7	-0,3	3,8	1,9	-5,9	-4,7	-5,6
Italia		661,0	662,2	663,0	660,2	637,9	600,8	0,2	0,1	-0,4	-3,4	-5,8	-9,1

Occupati dipendenti

media annua in migliaia

Valori assoluti	Anno	Valori assoluti					Occupati dipendenti (t1 - t0)/t0 %						
		2000	2001	2002	2003	2004	2005	01/00	02/01	03/02	04/03	05/04	05/00
Sardegna		3,4	3,7	3,8	3,9	4,2	3,8	8,8	2,7	2,6	7,7	-9,5	11,8
Mezzogiorno		105,6	104,5	108,0	109,7	102,8	98,1	-1,0	3,4	1,6	-6,3	-4,6	-7,1
Italia		554,7	553,0	551,5	544,2	526,6	497,2	-0,3	-0,3	-1,3	-3,2	-5,6	-10,4

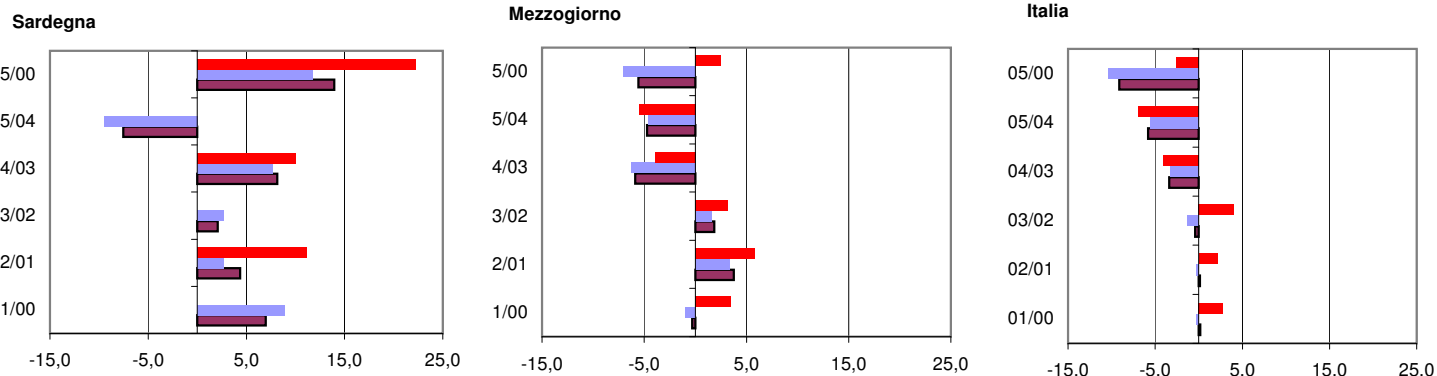
Occupati indipendenti

media annua in migliaia

Valori assoluti	Anno	Valori assoluti					Occupati indipendenti (t1 - t0)/t0 %						
		2000	2001	2002	2003	2004	2005	01/00	02/01	03/02	04/03	05/04	05/00
Sardegna		0,9	0,9	1,0	1,0	1,1	1,1	0,0	11,1	0,0	10,0	0,0	22,2
Mezzogiorno		20,1	20,8	22,0	22,7	21,8	20,6	3,5	5,8	3,2	-4,0	-5,5	2,5
Italia		106,3	109,2	111,5	116,0	111,3	103,6	2,7	2,1	4,0	-4,1	-6,9	-2,5

Variazioni % degli Occupati dipendenti e indipendenti, per anno e ripartizioni geografiche. Anni 2000 - 2005

- Occupati indipendenti (t1 - t0)/t0 %
- Occupati dipendenti (t1 - t0)/t0 %
- Occupati totali (t1 - t0)/t0 %



9 - Industrie tessili e dell'abbigliamento

Dinamiche dell'ambiente di riferimento

Confronti territoriali Sardegna, Mezzogiorno, Italia: Occupati, Redditi, Remunerazioni, Contributi e Unità di lavoro per anno e ripartizione geografica

Fonte: nostre elaborazioni su dati Istat, Conti economici territoriali, anni 2000 - 2005

Redditi da lavoro dipendente, Retribuzioni lorde totali e Contributi sociali per anno e ripartizione geografica

Redditi da lavoro dipendente

Milioni di euro correnti

Valori assoluti	Anno	2000	2001	2002	2003	2004	2005	Redditi da lavoro dipendente (t1 - t0)/t0 %					
								Variazioni %					
								01/00	02/01	03/02	04/03	05/04	05/00
Sardegna		52,3	60,9	66,6	67,8	73,3	67,9	16,4	9,4	1,8	8,1	-7,4	29,8
Mezzogiorno		1.644,8	1.693,2	1.801,8	1.836,3	1.784,6	1.771,2	2,9	6,4	1,9	-2,8	-0,8	7,7
Italia		11.885,6	12.170,7	12.478,3	12.475,1	12.351,2	11.948,7	2,4	2,5	0,0	-1,0	-3,3	0,5

Retribuzioni lorde totali

Milioni di euro correnti

Valori assoluti	Anno	2000	2001	2002	2003	2004	2005	Retribuzioni lorde totali (t1 - t0)/t0 %					
								Variazioni %					
								01/00	02/01	03/02	04/03	05/04	05/00
Sardegna		41,4	48,0	51,3	53,1	57,7	53,2	15,9	6,9	3,5	8,7	-7,8	28,5
Mezzogiorno		1.258,6	1.290,0	1.376,8	1.407,3	1.355,6	1.338,8	2,5	6,7	2,2	-3,7	-1,2	6,4
Italia		8.472,9	8.657,1	8.879,0	8.867,0	8.766,2	8.491,4	2,2	2,6	-0,1	-1,1	-3,1	0,2

Contributi sociali

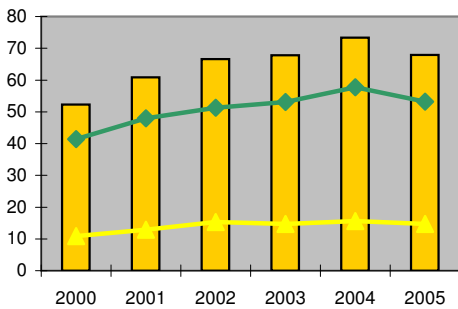
Milioni di euro correnti

Valori assoluti	Anno	2000	2001	2002	2003	2004	2005	Contributi sociali (t1 - t0)/t0 %					
								Variazioni %					
								01/00	02/01	03/02	04/03	05/04	05/00
Sardegna		10,9	12,9	15,3	14,7	15,6	14,7	18,4	18,6	-3,9	6,1	-5,8	34,9
Mezzogiorno		386,2	403,2	425,0	429,0	429,0	432,4	4,4	5,4	0,9	0,0	0,8	12,0
Italia		3.412,7	3.513,6	3.599,3	3.608,1	3.585,0	3.457,3	3,0	2,4	0,2	-0,6	-3,6	1,3

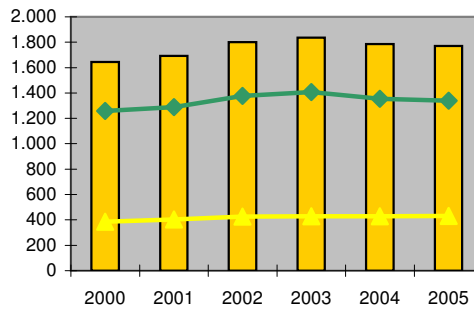
Redditi da lavoro dipendente, retribuzioni lorde totali e contributi sociali per anno e ripartizioni geografiche. Anni 2000 - 2005

■ - Redditi da lavoro dipendente ◆ - Retribuzioni lorde totali ▲ - Contributi sociali

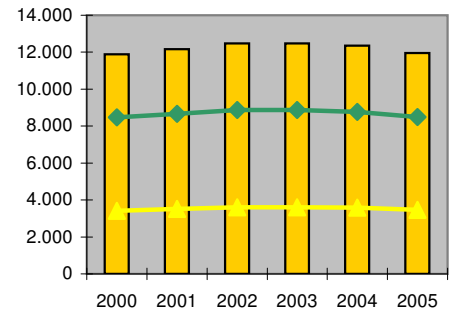
Sardegna



Mezzogiorno

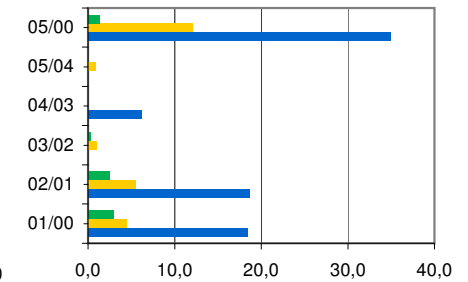
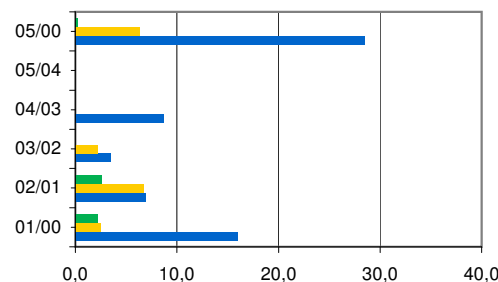
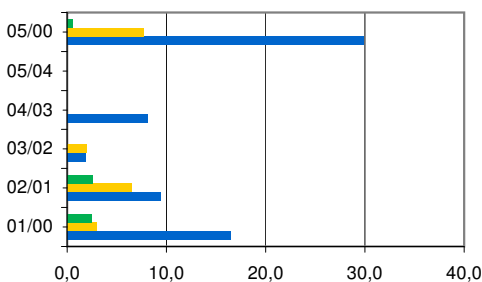


Italia



Variazioni % redditi da lavoro dipendente, retribuzioni lorde totali, e contributi sociali per anno e ripartizioni geografiche. Anni 2000 - 2005

■ Sardegna ■ Mezzogiorno ■ Italia



9 - Industrie tessili e dell'abbigliamento

Dinamiche dell'ambiente di riferimento

Confronti territoriali Sardegna, Mezzogiorno, Italia: Occupati, Redditi, Remunerazioni, Contributi e Unità di lavoro per anno e ripartizione geografica

Fonte: nostre elaborazioni su dati Istat, Conti economici territoriali, anni 2000 - 2005

Unità di lavoro totali, dipendenti e indipendenti per anno e ripartizione geografica

Unità di lavoro totali

media annua in migliaia

Valori assoluti	Anno	2000	2001	2002	2003	2004	2005	Unità di lavoro totali (t1 - t0)/t0 %					
								Variazioni %					
								01/00	02/01	03/02	04/03	05/04	05/00
Sardegna		4,0	4,4	4,5	4,6	4,8	4,5	10,0	2,3	2,2	4,4	-6,3	12,5
Mezzogiorno		120,6	120,4	124,1	125,9	117,8	111,6	-0,2	3,1	1,5	-6,4	-5,3	-7,5
Italia		633,1	633,6	630,5	625,3	597,6	558,2	0,1	-0,5	-0,8	-4,4	-6,6	-11,8

Unità di lavoro dipendenti

media annua in migliaia

Valori assoluti	Anno	2000	2001	2002	2003	2004	2005	Unità di lavoro dipendenti (t1 - t0)/t0 %					
								Variazioni %					
								01/00	02/01	03/02	04/03	05/04	05/00
Sardegna		3,2	3,5	3,5	3,6	3,8	3,5	9,4	0,0	2,9	5,6	-7,9	9,4
Mezzogiorno		100,9	99,7	102,2	103,1	96,0	91,2	-1,2	2,5	0,9	-6,9	-5,0	-9,6
Italia		525,9	523,3	517,9	508,1	485,0	453,6	-0,5	-1,0	-1,9	-4,6	-6,5	-13,8

Unità di lavoro indipendenti

media annua in migliaia

Valori assoluti	Anno	2000	2001	2002	2003	2004	2005	Unità di lavoro indipendenti (t1 - t0)/t0 %					
								Variazioni %					
								01/00	02/01	03/02	04/03	05/04	05/00
Sardegna		0,8	0,9	1,0	1,0	1,0	1,0	12,5	11,1	0,0	0,0	0,0	25,0
Mezzogiorno		19,7	20,7	21,9	22,8	21,8	20,4	5,1	5,8	4,1	-4,4	-6,4	3,6
Italia		107,2	110,3	112,6	117,2	112,6	104,6	2,9	2,1	4,1	-3,9	-7,1	-2,4

9 - Industrie tessili e dell'abbigliamento

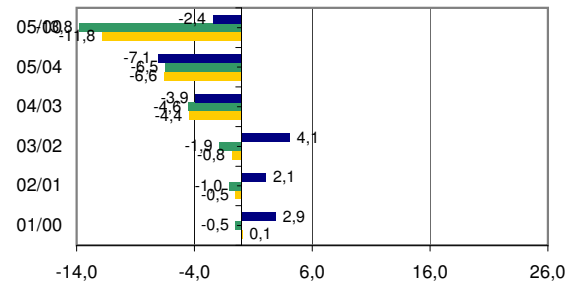
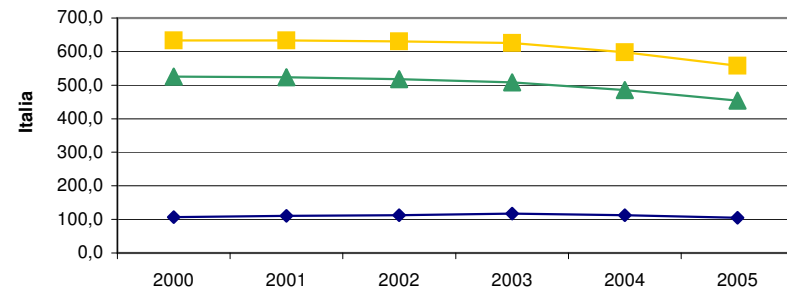
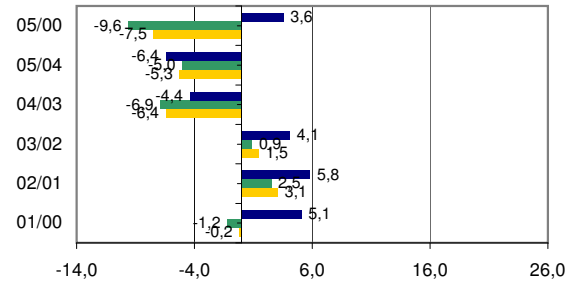
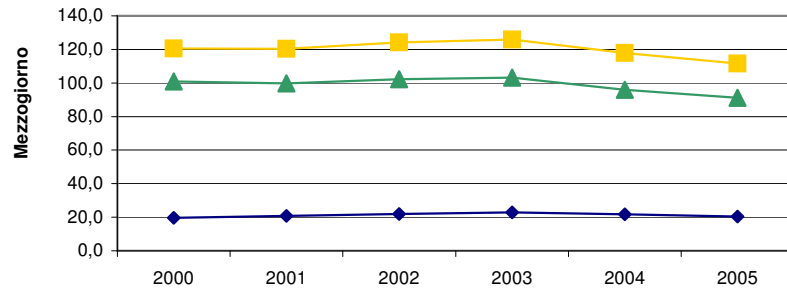
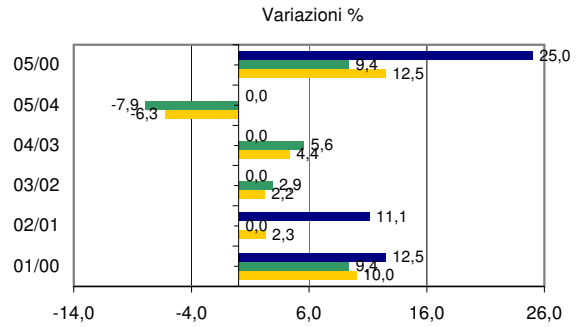
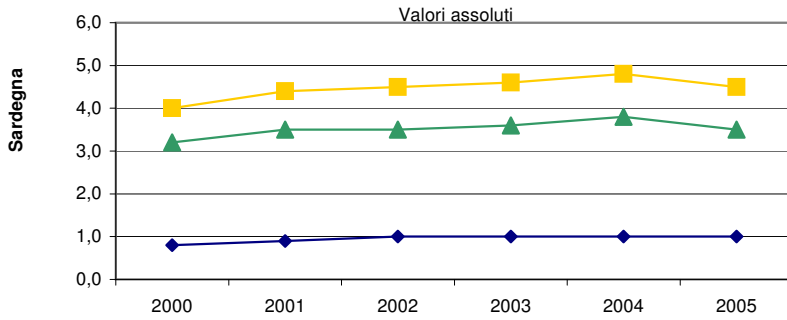
Dinamiche dell'ambiente di riferimento

Confronti territoriali Sardegna, Mezzogiorno, Italia: Occupati, Redditi, Remunerazioni, Contributi e Unità di lavoro per anno e ripartizione geografica

Fonte: nostre elaborazioni su dati Istat, Conti economici territoriali, anni 2000 - 2005

Unità di lavoro, per anno e ripartizioni geografiche. Anni 2000 - 2005

■ Unità di lavoro totali ▲ Unità di lavoro dipendenti ◆ Unità di lavoro indipendenti



SardegnaStatistiche**Schede di settore****DB18-Articoli di abbigliamento; pellicce****Dinamiche dell'ambiente di riferimento**

Esportazioni ed Importazioni della Sardegna con l'Area del Mediterraneo, l'Unione Europea (25, 27 paesi), Europa e Mondo per anno.

Fonte: nostre elaborazioni su dati Istat, Coeweb anni 2000 - 2006, 2006 p (provvisorio)

Esportazioni ed Importazioni della Sardegna, anni 2000 - 2006**Export**

Valori assoluti (euro)

Variazioni (t1 - t0)/t0 %

anno	Area del Mediterraneo	Unione europea 25	Unione europea 27	Europa	Mondo		Area del Mediterraneo	Unione europea 25	Unione europea 27	Europa	Mondo
2000	281.146	688.776	689.616	1.101.602	2.332.135	00/01	184,72	-3,20	-0,71	-0,16	43,51
2001	800.471	666.748	684.727	1.099.867	3.346.888	01/02	-47,05	31,88	28,42	-2,62	-1,99
2002	423.811	879.307	879.307	1.071.032	3.280.194	02/03	86,53	-5,89	-4,84	7,05	24,13
2003	790.516	827.541	836.711	1.146.514	4.071.635	03/04	160,70	-4,64	-5,45	60,59	28,51
2004	2.060.864	789.147	791.147	1.841.152	5.232.437	04/05	-89,08	-8,08	-8,31	48,72	-21,24
2005	225.066	725.410	725.410	2.738.167	4.121.134	05/06	-56,23	1,56	1,88	14,36	16,28
2006 prc	98.505	736.720	739.048	3.131.428	4.791.904	00/06	-64,96	6,96	7,17	184,26	105,47

Import

Valori assoluti (euro)

Variazioni (t1 - t0)/t0 %

anno	Area del Mediterraneo	Unione europea 25	Unione europea 27	Europa	Mondo		Area del Mediterraneo	Unione europea 25	Unione europea 27	Europa	Mondo
2000	8.901	5.196.959	5.196.959	5.305.259	6.585.043	00/01	18385,93	-41,06	-41,06	-39,80	8,09
2001	1.645.433	3.063.148	3.063.148	3.193.841	7.117.844	01/02	-17,74	-10,25	-10,12	-12,78	-19,29
2002	1.353.480	2.749.024	2.753.024	2.785.770	5.745.030	02/03	15,48	-21,98	-22,02	-22,17	-5,26
2003	1.563.013	2.144.840	2.146.760	2.168.041	5.442.957	03/04	97,63	110,03	110,00	109,78	78,93
2004	3.088.910	4.504.707	4.508.162	4.548.095	9.739.324	04/05	-80,12	21,48	21,44	22,55	-23,92
2005	614.071	5.472.361	5.474.736	5.573.806	7.409.227	05/06	-76,39	16,25	16,21	16,58	5,19
2006 prc	144.998	6.361.382	6.362.376	6.497.831	7.793.983	00/06	1529,01	22,41	22,42	22,48	18,36

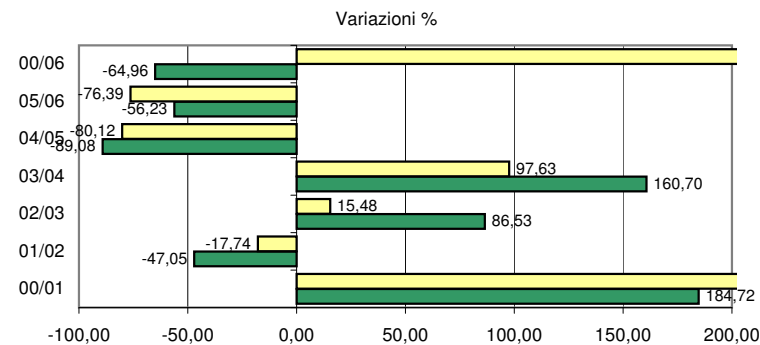
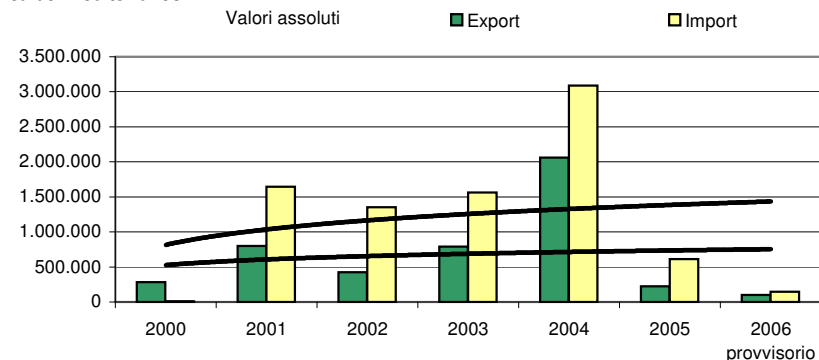
DB18-Articoli di abbigliamento; pellicce

Dinamiche dell'ambiente di riferimento

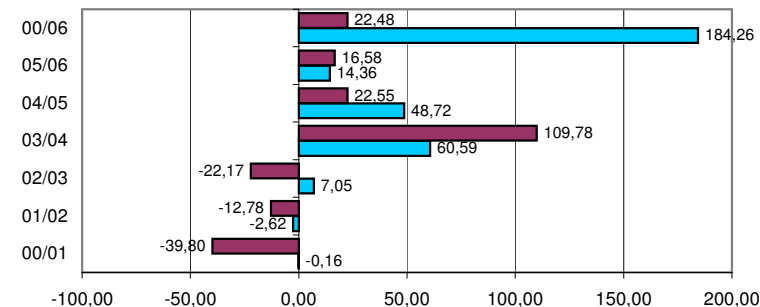
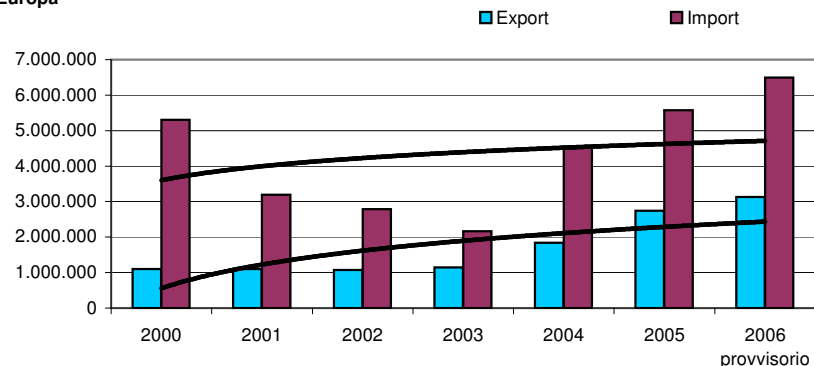
Esportazioni ed Importazioni della Sardegna con l'Area del Mediterraneo, l'Unione Europea (25, 27 paesi), Europa e Mondo per anno.

Fonte: nostre elaborazioni su dati Istat, Coeweb anni 2000 - 2006, 2006 p (provvisorio)

Area del Mediterraneo



Europa



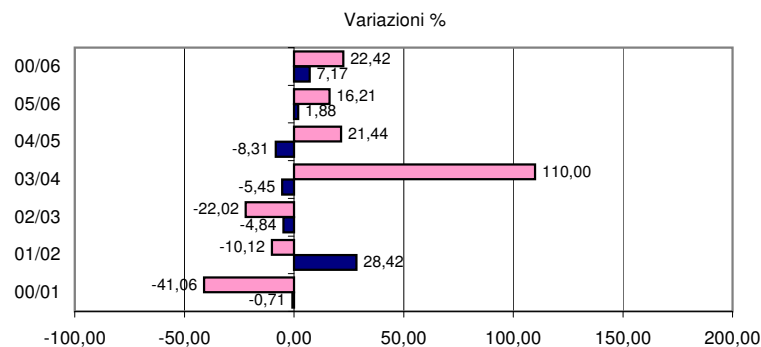
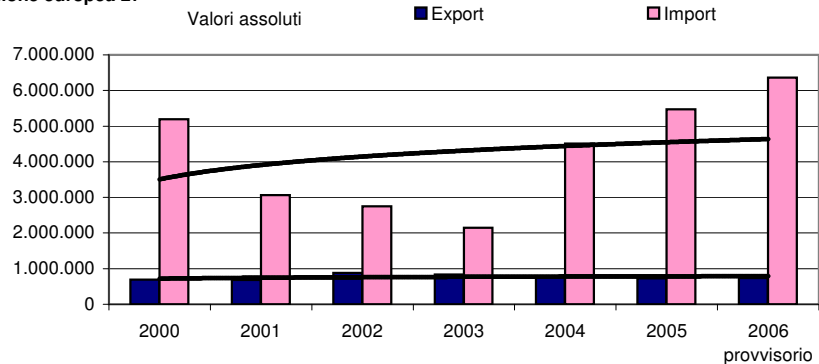
DB18-Articoli di abbigliamento; pellicce

Dinamiche dell'ambiente di riferimento

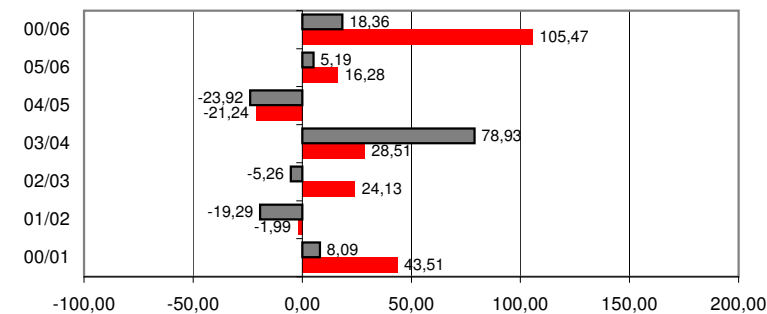
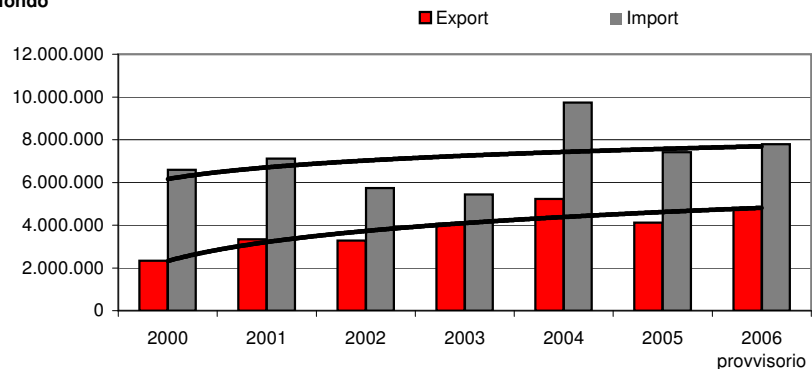
Esportazioni ed Importazioni della Sardegna con l'Area del Mediterraneo, l'Unione Europea (25, 27 paesi), Europa e Mondo per anno.

Fonte: nostre elaborazioni su dati Istat, Coeweb anni 2000 - 2006, 2006 p (provvisorio)

Unione europea 27



Mondo



Struttura del settore

DB18 Confezioni di articoli di abbigliamento

Struttura del settore

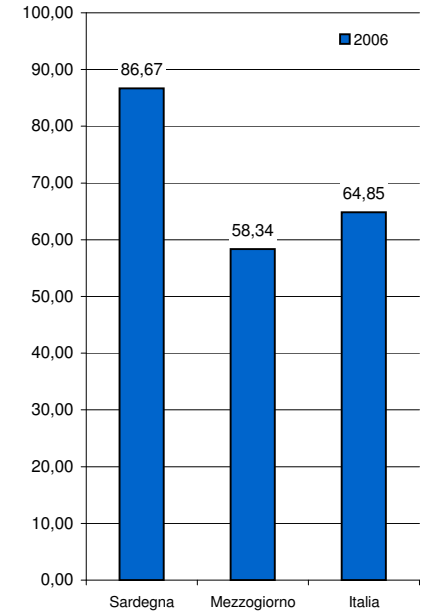
Confronti territoriali Sardegna, Mezzogiorno ed Italia: consistenza delle imprese attive (totali e artigiane) e tassi di natalità per ripartizione geografica

Fonte: nostre elaborazioni su dati Movimprese, anni 2000 - 2006

Imprese attive totali ed imprese attive artigiane per ripartizione geografica, anni 2000 - 2006

N° Imprese			di cui N° Imprese artigiane			Incidenza % delle imprese artigiane sulle imprese totali					
Anno	Sardegna	Mezzogiorno	Italia	Anno	Sardegna	Mezzogiorno	Italia	Anno	Sardegna	Mezzogiorno	Italia
2000	464	15.986	52.062	2000	392	9.975	36.198	2000	84,48	62,40	69,53
2001	457	15.725	51.335	2001	392	9.755	35.397	2001	85,78	62,03	68,95
2002	475	15.741	50.900	2002	409	9.751	35.009	2002	86,11	61,95	68,78
2003	481	15.761	50.181	2003	413	9.504	34.030	2003	85,86	60,30	67,81
2004	468	14.994	46.553	2004	409	8.990	30.939	2004	87,39	59,96	66,46
2005	469	14.557	45.435	2005	407	8.614	29.792	2005	86,78	59,17	65,57
2006	450	13.907	44.805	2006	390	8.113	29.057	2006	86,67	58,34	64,85

Incidenza % delle imprese artigiane valori %

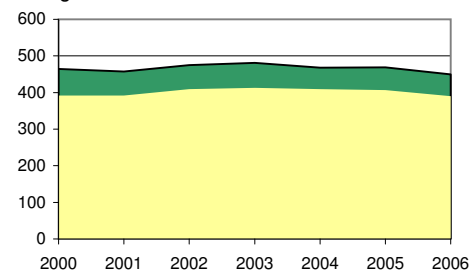


Imprese totali e artigiane

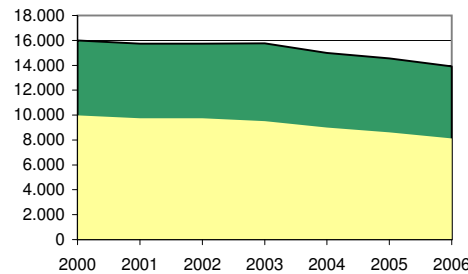
Valori assoluti

■ totali ■ artigiani

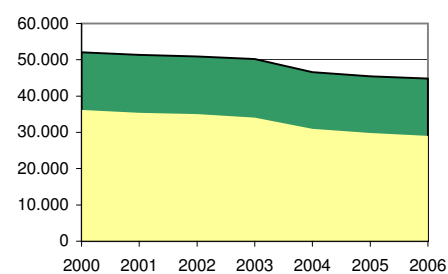
Sardegna



Mezzogiorno



Italia



DB18 Confezioni di articoli di abbigliamento

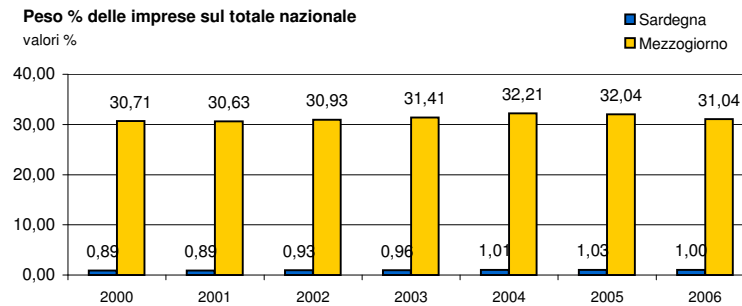
Struttura del settore

Confronti territoriali Sardegna, Mezzogiorno ed Italia: consistenza delle imprese attive (totali e artigiane) e tassi di natalità per ripartizione geografica

Fonte: nostre elaborazioni su dati Movimprese, anni 2000 - 2006

Peso % delle imprese totali per ripartizione geografica sul totale nazionale (Italia = 100). Anni 2000 - 2006

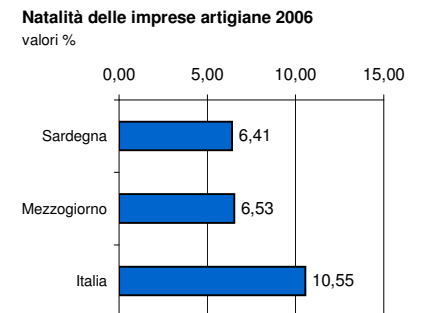
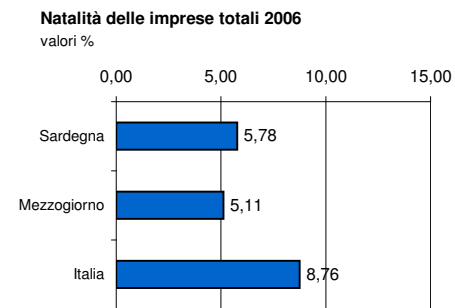
Anno	Valori %		Italia
	Sardegna	Mezzogiorno	
2000	0,89	30,71	100,0
2001	0,89	30,63	100,0
2002	0,93	30,93	100,0
2003	0,96	31,41	100,0
2004	1,01	32,21	100,0
2005	1,03	32,04	100,0
2006	1,00	31,04	100,0



Natalità delle imprese totali e artigiane per ripartizione geografica. Anni 2000 - 2006

Tasso di natalità: *Iscritte / Attive *100*

Anno	Imprese totali			Anno	Imprese artigiane		
	Sardegna	Mezzogiorno	Italia		Sardegna	Mezzogiorno	Italia
2000	6,47	6,41	7,13	2000	9,44	8,60	8,68
2001	8,97	7,38	7,8	2001	9,69	10,40	9,54
2002	9,89	6,47	7,45	2002	12,71	10,38	9,77
2003	9,15	5,85	6,83	2003	12,59	7,73	8,42
2004	4,91	5,27	7,25	2004	6,60	7,75	9,42
2005	8,74	5,07	7,77	2005	10,57	6,68	9,59
2006	5,78	5,11	8,76	2006	6,41	6,53	10,55



DB18 Confezioni di articoli di abbigliamento

Struttura del settore

Confronti territoriali Sardegna, Mezzogiorno, Italia: consistenza delle imprese attive (totali e artigiane), natalità, distribuzione per forma giuridica e ripartizione geografica

Fonte: nostre elaborazioni su dati Movimprese, Anno 2006

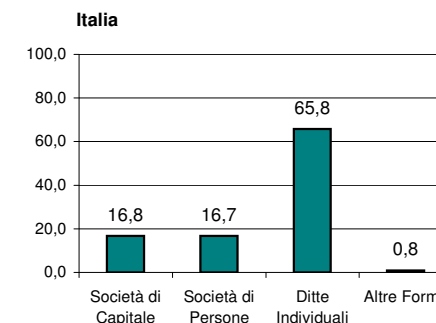
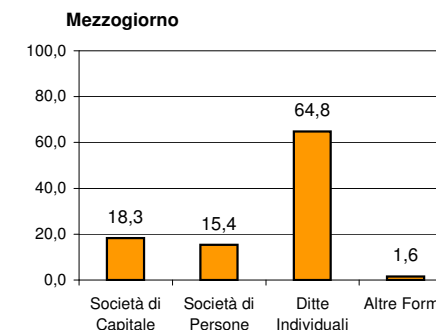
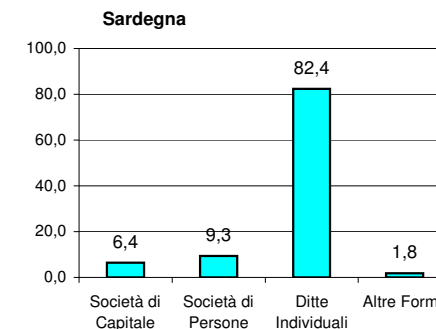
Consistenza per forma giuridica delle imprese attive totali e artigiane e Tassi di natalità, Anno 2006

	Società di Capitale	Società di Persone	Ditte Individuali	Altre Forme	Totale
Sardegna					
N° Imprese	29	42	371	8	450
%	6,4	9,3	82,4	1,8	100,0
di cui N° artigiane	7	33	344	6	390
N° artigiane/N° Impre:	24,1	78,6	92,7	75,0	86,7
Mezzogiorno					
N° Imprese	2.538	2.142	9.005	222	13.907
%	18,3	15,4	64,8	1,6	100,0
di cui N° artigiane	167	780	7.133	33	8.113
N° artigiane/N° Impre:	6,6	36,4	79,2	14,9	58,3
Italia					
N° Imprese	7.503	7.478	29.463	361	44.805
%	16,8	16,7	65,8	0,8	100,0
di cui N° artigiane	828	4.705	23.463	61	29.057
N° artigiane/N° Impre:	11,0	62,9	79,6	16,9	64,9

Tasso di natalità per forme giuridiche: imprese totali ed artigiane % 2006

Sardegna Totali	0,0	2,4	6,7	0	5,78
Artigiani	0,0	3,0	7,0	0	6,41
Mezzogiorno Totali	3,1	3,3	6,2	1,8	5,11
Artigiani	12,6	8,9	6,2	3,03	6,53
Italia Totali	3,4	2,1	11,9	2,77	8,76
Artigiani	16,3	5,0	11,5	4,92	10,55

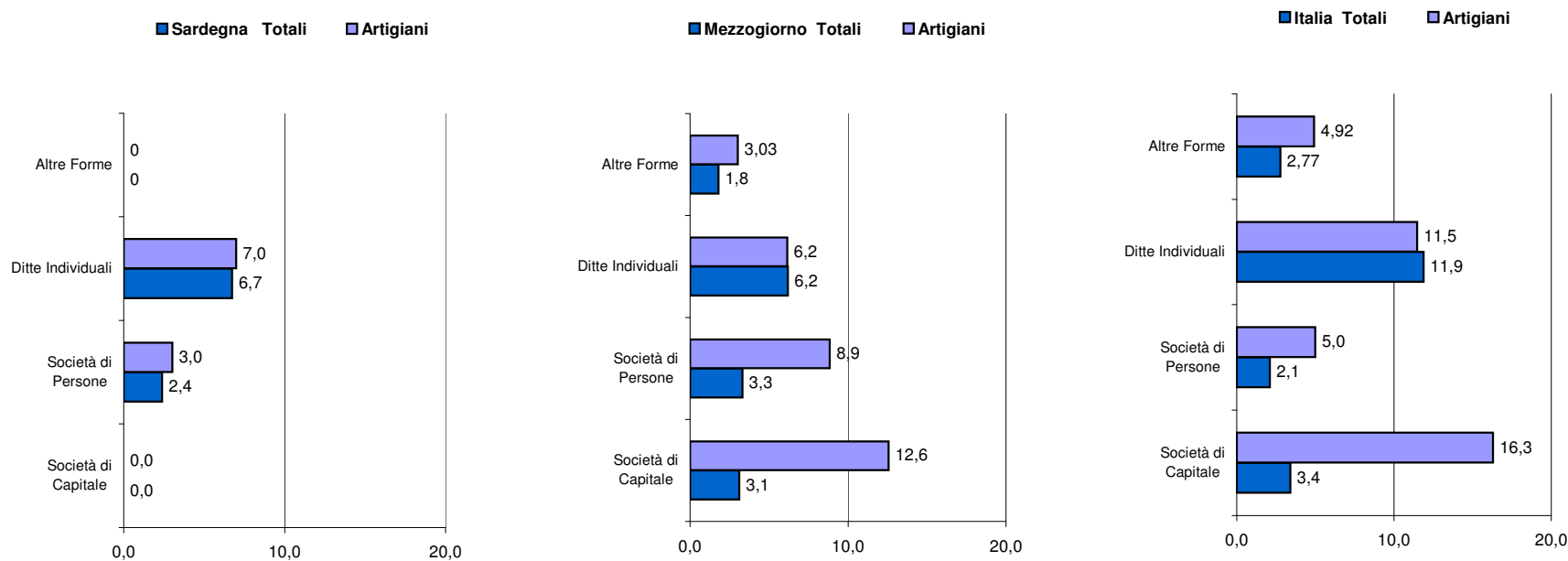
Imprese per forma giuridica, anno 2006
valori %



DB18 Confezioni di articoli di abbigliamento

Struttura del settore

Natalità delle imprese per forma giuridica e per ripartizione geografica 2006
 valori %



DB18 Confezioni di articoli di abbigliamento

Struttura del settore

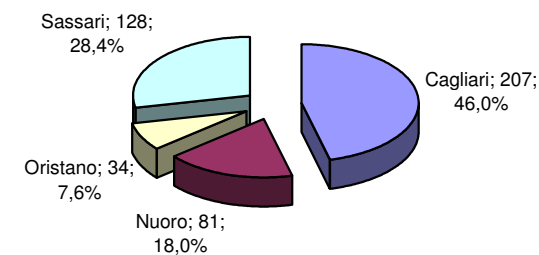
Confronti per provincia storica in Sardegna: consistenza delle imprese attive (totali e artigiane) e distribuzione per forma giuridica

Fonte: nostre elaborazioni su dati Movimprese, Anno 2006

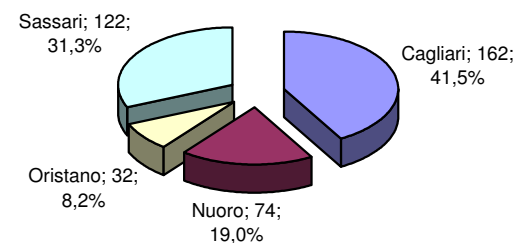
Imprese attive totali e artigiane per forma giuridica e per provincia storica. Sardegna, Anno 2006

	Società di Capitale	Società di Persone	Ditte Individuali	Altre Forme	Totale
Cagliari					
N° Imprese	18	22	163	4	207
%	8,7	10,6	78,7	1,9	100,0
<i>di cui N° artigiane</i>	3	15	141	3	162
<i>N° artigiane/N° Imprese</i>	16,7	68,2	86,5	75,0	78,3
Nuoro					
N° Imprese	3	6	71	1	81
%	3,7	7,4	87,7	1,2	100,0
<i>di cui N° artigiane</i>	1	5	67	1	74
<i>N° artigiane/N° Imprese</i>	33,3	83,3	94,4	100,0	91,4
Oristano					
N° Imprese	1	4	26	3	34
%	2,9	11,8	76,5	8,8	100,0
<i>di cui N° artigiane</i>	0	4	26	2	32
<i>N° artigiane/N° Imprese</i>	0,0	100,0	100,0	66,7	94,1
Sassari					
N° Imprese	7	10	111	0	128
%	5,5	7,8	86,7	0,0	100,0
<i>di cui N° artigiane</i>	3	9	110	0	122
<i>N° artigiane/N° Imprese</i>	42,9	90,0	99,1		95,3

Imprese attive totali per provincia storica nel 2006



Artigiane attive per provincia storica nel 2006



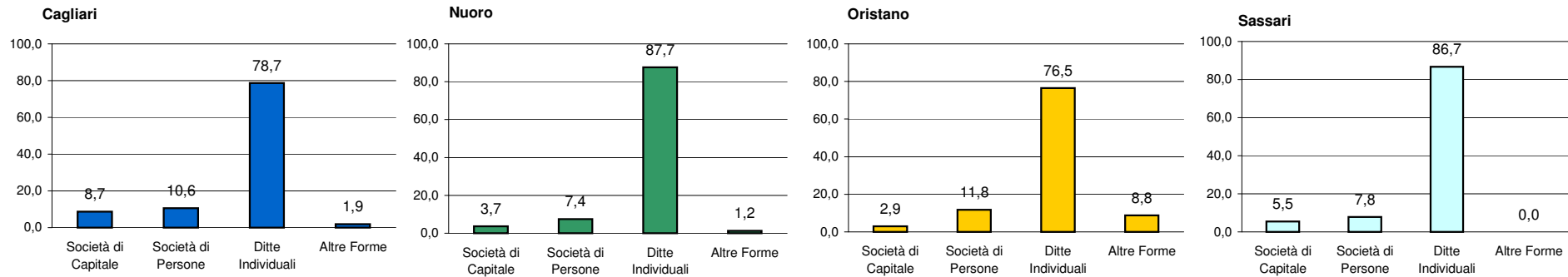
DB18 Confezioni di articoli di abbigliamento

Struttura del settore

Confronti per provincia storica in Sardegna: consistenza delle imprese attive (totali e artigiane) e distribuzione per forma giuridica

Fonte: nostre elaborazioni su dati Movimprese, Anno 2006

Distribuzione delle imprese per forma giuridica nelle provincie storiche, anno 2006
 valori %



DB18 Confezioni di articoli di abbigliamento

Struttura del settore

Confronti per provincia storica in Sardegna: consistenza delle imprese attive (totali e artigiane) e distribuzione per forma giuridica

Fonte: nostre elaborazioni su dati Movimprese, Anno 2006

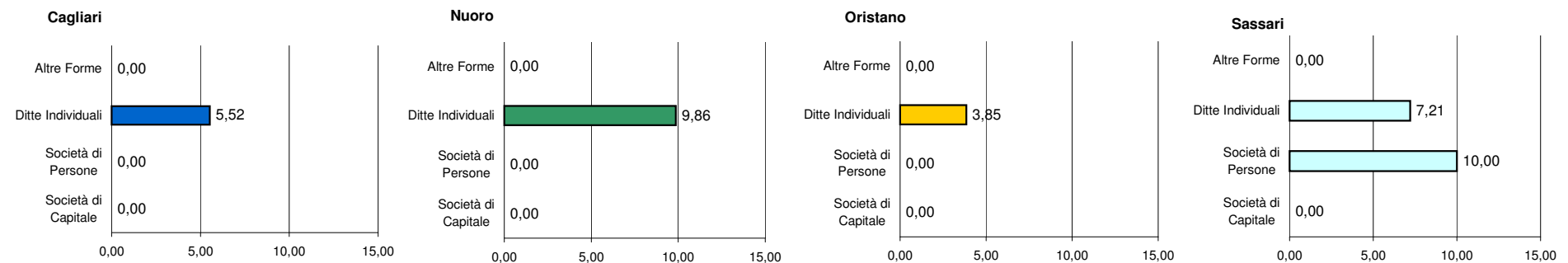
Natalità per forma giuridica e per provincia storica. Sardegna, Anno 2006

Tasso di natalità Imprese Totali: (Iscritte/Attive) * 100

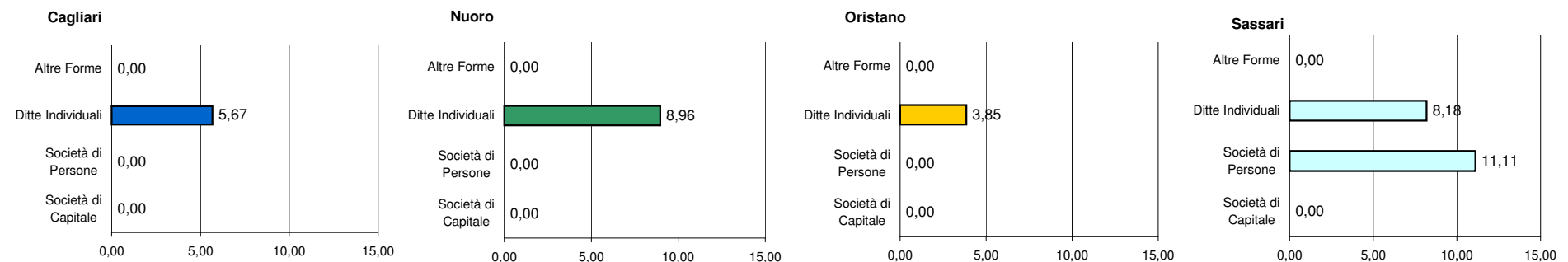
Tasso di natalità Imprese Artigiane: (Iscritte/Attive) * 100

	Società di Capitale	Società di Persone	Ditte Individuali	Altre Forme	Totale	Società di Capitale	Società di Persone	Ditte Individuali	Altre Forme	Totale
Cagliari	0,00	0,00	5,52	0,00	4,35	0,00	0,00	5,67	0,00	4,94
Nuoro	0,00	0,00	9,86	0,00	8,64	0,00	0,00	8,96	0,00	8,11
Oristano	0,00	0,00	3,85	0,00	2,94	0,00	0,00	3,85	0,00	3,13
Sassari	0,00	10,00	7,21	0,00	7,03	0,00	11,11	8,18	0,00	8,20

Tasso di natalità Imprese Totali: (Iscritte/Attive) * 100



Tasso di natalità Imprese Artigiane: (Iscritte/Attive) * 100



SardegnaStatistiche
Schede di settore

Condotta e Performance delle imprese

DB18 Confezioni di articoli di abbigliamento

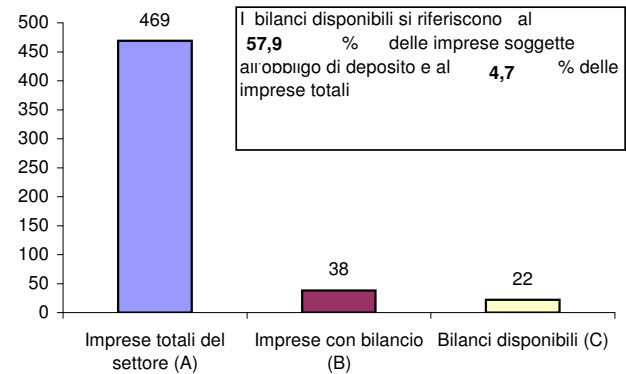
Condotta e performance delle imprese

Copertura delle informazioni di bilancio: numerosità delle imprese e dei bilanci disponibili - Valori assoluti e percentuali

Fonte: nostre elaborazioni sui dati della sezione regionale del Nab - Banca dati dei bilanci dell'Osservatorio Economico, anni 2003 - 2005

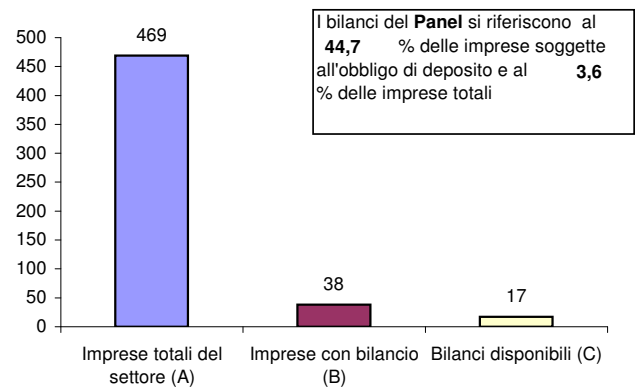
Consistenza settoriale delle imprese dei bilanci disponibili nel 2005

	N / A	N / B
N Numero Copertura	Copertura	Copertura
Imprese	%	%
v.a.	%	%
Imprese totali del settore (A)	469	100,0
Imprese con bilancio (B)	38	8,1
Bilanci disponibili (C)	22	4,7
		57,9



Panel settoriale triennale: consistenza delle imprese dei bilanci disponibili nel triennio 2003-2005

	N / A	N / B
N Numero Copertura	Copertura	Copertura
Imprese	%	%
v.a.	%	%
Imprese totali del settore (A)	469	100,0
Imprese con bilancio (B)	38	8,1
Bilanci disponibili (C)	17	3,6
		44,7



DB18 Confezioni di articoli di abbigliamento

Condotta e performance delle imprese

Bilancio Aggregato di un Panel settoriale di imprese della Sardegna, per voce di conto ed anno - Valori somma in migliaia di euro

Fonte: nostre elaborazioni su un panel d'impresе della sezione regionale del Nab - Banca dati dei bilanci dell'Osservatorio Economico, anni 2003 - 2005

Stato Patrimoniale Aggregato

valori somma - in migliaia di Euro

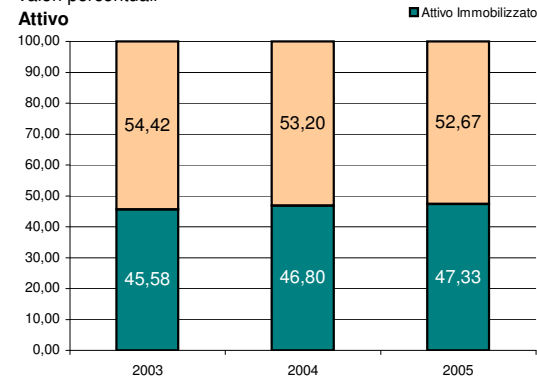
Attivo	N° Imprese		17			
	2003	%	2004	%	2005	%
Immobilizzazioni immateriali nette	64	0,46	57	0,40	29	0,21
Immobilizzazioni materiali nette	3.367	24,20	3.394	23,74	3.665	26,10
<i>Immobilizzazioni materiali in corso</i>	51	0,37	51	0,36	535	3,81
Immobilizzazioni finanziarie nette	2.912	20,93	3.240	22,66	2.952	21,02
Attivo Immobilizzato	6.343	45,58	6.691	46,80	6.646	47,33
Rimanenze	3.149	22,63	3.562	24,91	2.952	21,02
Crediti	4.061	29,18	3.659	25,59	4.027	28,68
Liquidità	359	2,58	384	2,69	415	2,96
Altre attività	3	0,02	1	0,01	1	0,01
Attivo corrente	7.572	54,42	7.606	53,20	7.395	52,67
Totale attivo	13.915	100,00	14.297	100,00	14.041	100,00

Passivo e Netto

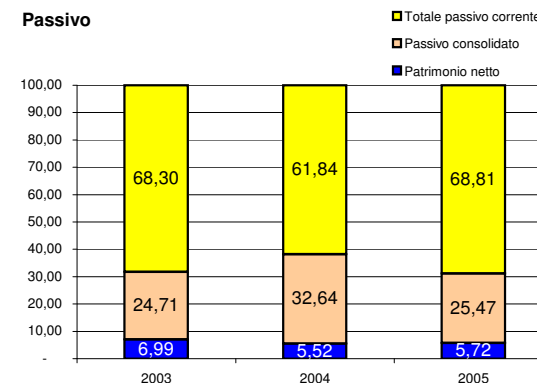
	2003	%	2004	%	2005	%
Capitale sociale	486	3,49	340	2,38	345	2,46
Riserve	630	4,53	751	5,25	532	3,79
Fondi particolari	3	0,02	6	0,04	0	0,00
Utile (o perdita) a nuovo	-136	-0,98	-2	-0,01	-33	-0,24
Utile (o perdita) di esercizio	-11	-0,08	-306	-2,14	-41	-0,29
Patrimonio netto	972	6,99	789	5,52	803	5,72
Fondi accantonati	1.358	9,76	1.347	9,42	1.612	11,48
Debiti consolidati	2.081	14,96	3.320	23,22	1.964	13,99
Passivo consolidato	3.439	24,71	4.667	32,64	3.576	25,47
Totale capitali permanenti	4.411	31,70	5.456	38,16	4.379	31,19
Debiti finanziari di esercizio	7.339	52,74	6.428	44,96	5.196	37,01
Debiti commerciali	1.268	9,11	1.294	9,05	2.552	18,18
Debiti tributari	285	2,05	401	2,80	955	6,80
Debiti diversi a breve termine	0	-	0	-	0	0,00
Altre passività	612	4,40	718	5,02	959	6,83
Totale passivo corrente	9.504	68,30	8.841	61,84	9.662	68,81
Totale passivo e netto	13.915	100,00	14.297	100,00	14.041	100,00

Composizione % dello Stato Patrimoniale

valori percentuali



Passivo



DB18 Confezioni di articoli di abbigliamento

Condotta e performance delle imprese

Bilancio Aggregato di un Panel settoriale di imprese della Sardegna, per voce di conto ed anno - Valori somma in migliaia di euro

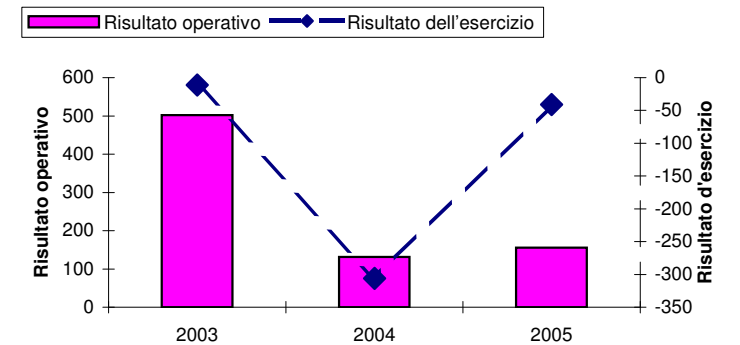
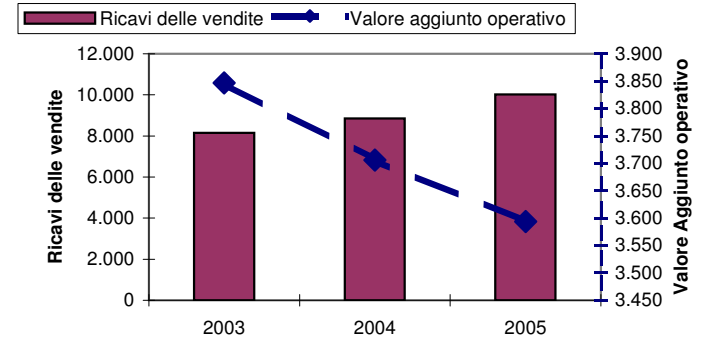
Fonte: nostre elaborazioni su un panel d'impreses della sezione regionale del Nab - Banca dati dei bilanci dell'Osservatorio Economico, anni 2003 - 2005

Conto Economico aggregato

valori somma - in migliaia di Euro

	N°		17			
	Imprese					
	2003	%	2004	%	2005	%
Ricavi delle vendite	8.151	100,00	8.847	100,00	10.028	100,00
<i>Variazione lavori in corso semilavorati e prodotti finiti</i>	359	4,40	294	3,32	-136	-1,36
<i>Prodotti per uso interno</i>	0	-	0	-	0	-
<i>Contributi in c/esercizio</i>	45	0,55	82	0,93	124	1,24
<i>Ricavi accessori diversi</i>	134	1,64	59	0,67	387	3,86
Valore della produzione	8.689	106,60	9.282	104,92	10.403	103,74
<i>Consumi di materie</i>	2.929	35,93	3.353	37,90	4.625	46,12
<i>Costi di servizi vari</i>	1.913	23,47	2.223	25,13	2.184	21,78
Costo della produzione	4.842	59,40	5.576	63,03	6.809	67,90
Valore aggiunto operativo	3.847	47,20	3.706	41,89	3.594	35,84
<i>Costo del lavoro</i>	3.149	38,63	3.351	37,88	3.253	32,44
MOL	698	8,56	355	4,01	341	3,40
<i>Ammortamenti</i>	195	2,39	222	2,51	184	1,83
<i>Accantonamenti e svalutazioni</i>	1	0,01	2	0,02	1	0,01
<i>Ammortamenti accantonamenti svalutazioni</i>	196	2,40	224	2,53	185	1,84
Risultato operativo	502	6,16	131	1,48	156	1,56
<i>Proventi finanziari</i>	64	0,79	108	1,22	246	2,45
<i>Oneri finanziari</i>	334	4,10	291	3,29	309	3,08
Risultato al netto degli oneri finanziari	232	2,85	-52	-0,59	93	0,93
<i>Saldo della gestione straordinaria</i>	-2	-0,02	-3	-0,03	95	0,95
Risultato ante imposte	230	2,82	-55	-0,62	188	1,87
<i>Imposte sul reddito</i>	240	2,94	257	2,90	228	2,27
<i>Imposte degli esercizi precedenti</i>	3	0,04	0	-	0	-
<i>Rettifiche</i>	2	0,02	6	0,07	-1	-0,01
Risultato dell'esercizio	-11	-0,13	-306	-3,46	-41	-0,41

I Principali Aggregati dal 2003 al 2005
valori somma (migliaia di euro)



SardegnaStatistiche

Schede di settore

DB18 Confezioni di articoli di abbigliamento

Condotta e performance delle imprese

Analisi della distribuzione del valore aggiunto tra i fattori primari - Valori somma in migliaia di euro

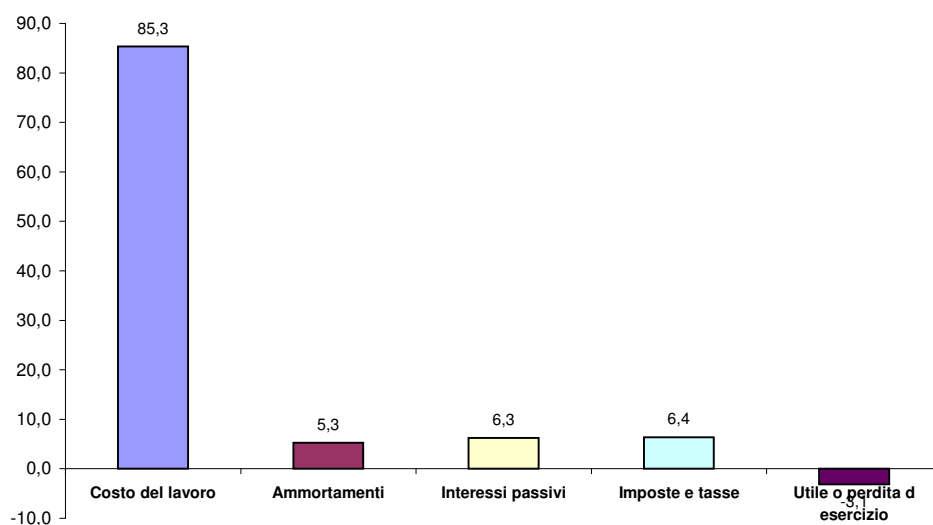
Fonte: nostre elaborazioni su un panel d'impresе della sezione regionale del Nab - Banca dati dei bilanci dell'Osservatorio Economico, anni 2003 - 2005

Distribuzione del Valore Aggiunto tra i fattori primari

N° Imprese 17

	2003	%	2004	%	2005	%	Media	%
Valore Aggiunto operativo	3.847	101,3	3.706	97,6	3.594	93,7	3.716	97,5
Saldo ricavi ed oneri diversi	-46	-1,2	94	2,5	147	3,8	65	1,7
Saldo gestione straordinaria	-2	-0,1	-3	-0,1	95	2,5	30	0,8
Valore aggiunto Complessivo	3.799	100,0	3.797	100,0	3.836	100,0	3.811	100,0
Costo del lavoro	3.149	82,9	3.351	88,3	3.253	84,8	3.251	85,3
Ammortamenti	195	5,1	222	5,8	184	4,8	200	5,3
Interessi passivi	225	5,9	279	7,3	211	5,5	238	6,3
Imposte e tasse	243	6,4	257	6,8	228	5,9	243	6,4
Utile o perdita d'esercizio	-11	-0,3	-306	-8,1	-41	-1,1	-119	-3,1

Distribuzione media del Valore Aggiunto tra i fattori primari (2003-2005) - Valori medi %



SardegnaStatistiche
Schede di settore

DB18 **Confezioni di articoli di abbigliamento**

Condotta e performance delle imprese

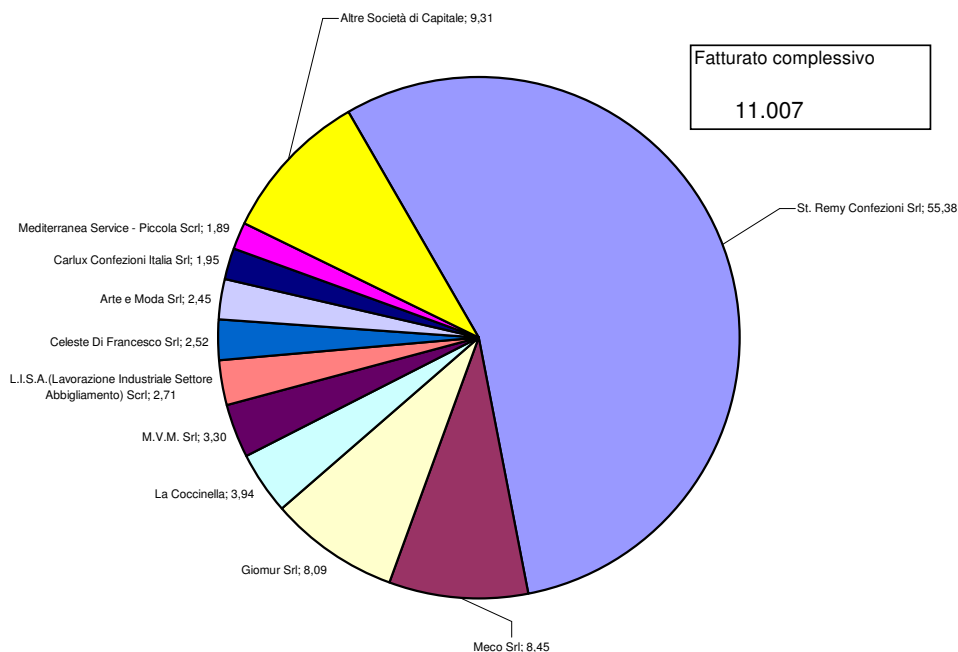
Analisi della concentrazione del settore - Valori in migliaia di euro

Fonte: nostre elaborazioni sui dati della sezione regionale del Nab - Banca dati dei bilanci dell'Osservatorio Economico, anno 2005

Analisi della Concentrazione per fatturato

N° Imprese 22

Nome delle prime 10 società	Attività economica	Fatturato	Quota %	
			di Mercato	Cumulata %
St. Remy Confezioni Srl	Abbigliamento	6.096	55,38	55,38
Meco Srl	Abbigliamento	930	8,45	63,83
Giomur Srl	Abbigliamento	891	8,09	71,93
La Coccinella	Abbigliamento	434	3,94	75,87
M.V.M. Srl	Abbigliamento	363	3,30	79,17
L.I.S.A.(Lavorazione Industriale Settore Abbigliame)	Abbigliamento	298	2,71	81,88
Celeste Di Francesco Srl	Abbigliamento	277	2,52	84,39
Arte e Moda Srl	Abbigliamento	270	2,45	86,84
Carlux Confezioni Italia Srl	Abbigliamento	215	1,95	88,80
Mediterranea Service - Piccola Scrl	Abbigliamento	208	1,89	90,69
Altre Società di Capitale	Attività del settore	1.025	9,31	100,00



DB18 Confezioni di articoli di abbigliamento

Condotta e performance delle imprese

Parametri di riferimento ed indicatori di bilancio delle imprese della Sardegna - Valori medi per parametro ed anno

Fonte: nostre elaborazioni sui dati della sezione regionale del Nab - Banca dati dei bilanci dell'Osservatorio Economico, anni 2003 - 2005

Variabili di posizionamento ed indicatori di sviluppo per anno di bilancio

valori medi

Variabili di Posizionamento (valori in migliaia di euro)

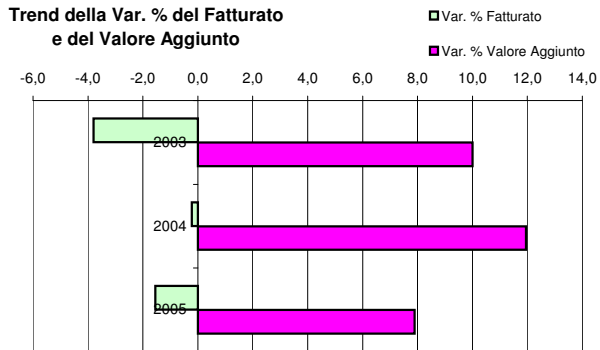
Anno	N° Imprese	Utile o Perdita d'esercizio	Fatturato	Valore Aggiunto	Attivo	Capitale Netto
2003	22	2	206	71	200	23
2004	25	0	186	48	184	11
2005	22	1	164	57	290	37

Indicatori di Sviluppo

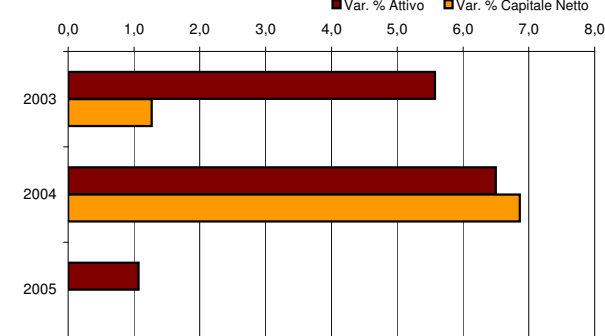
Anno	N° Imprese	Var. % Fatturato	Var. % Valore Aggiunto	Var. % Costo del lavoro	Var. % Costi per Servizi	Var. % Mol
2003	22	-3,8	10,0	-2,6	-4,3	100,0
2004	25	-0,2	12,0	6,0	0,0	2,5
2005	22	-1,5	7,9	2,6	-10,4	0,0

Anno	N° Imprese	Var. % Mon	Var. % Oneri finanziari	Valore della produzione	Var. % Attivo	Var. % Capitale Netto
2003	22	163,2	-10,6	-2,4	5,6	1,3
2004	25	-12,5	-2,7	-1,1	6,5	6,9
2005	22	0,0	-26,8	-2,9	1,1	0,0

Trend della Var. % del Fatturato e del Valore Aggiunto



Trend della Var. % dell'Attivo e del Capitale Netto



DB18 Confezioni di articoli di abbigliamento

Condotta e performance delle imprese

Parametri di riferimento ed indicatori di bilancio delle imprese della Sardegna - Valori mediani per parametro ed anno

Fonte: nostre elaborazioni sui dati della sezione regionale del Nab - Banca dati dei bilanci dell'Osservatorio Economico, anni 2003 - 2005

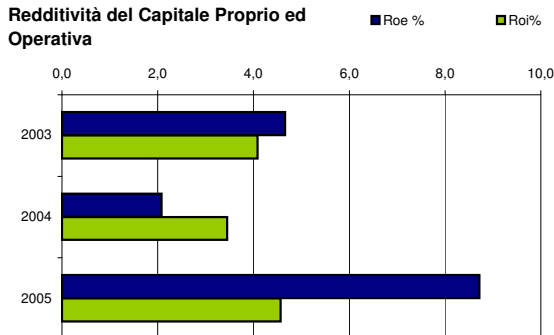
Indicatori di Redditività e di Produttività per anno di bilancio

valori mediani

Indicatori di Redditività

Anno	N° Imprese	Roe %	Roi%	Ros %	Turnover	Cash flow operating su Attivo %
2003	22	4,7	4,1	4,7	0,7	4,8
2004	25	2,1	3,4	4,8	0,8	3,3
2005	22	8,7	4,6	6,3	0,7	9,1

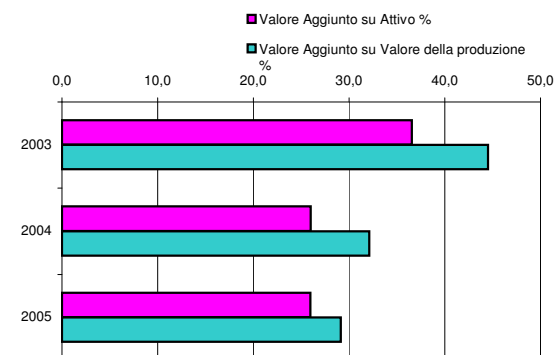
Redditività del Capitale Proprio ed Operativa



Indicatori di Produttività

Anno	N° Imprese	Valore Aggiunto su Attivo %	Valore Aggiunto su Valore della produzione %	Valore Aggiunto su Costo del lavoro
2003	22	36,5	44,5	1,2
2004	25	26,0	32,1	1,2
2005	22	26,0	29,1	1,2

Incidenza % del Valore Aggiunto sul Valore della Produzione



DB18 Confezioni di articoli di abbigliamento

Condotta e performance delle imprese

Parametri di riferimento ed indicatori di bilancio delle imprese della Sardegna - Valori medi per parametro ed anno

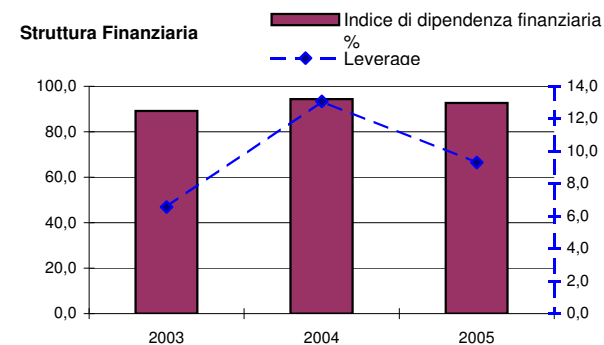
Fonte: nostre elaborazioni sui dati della sezione regionale del Nab - Banca dati dei bilanci dell'Osservatorio Economico, anni 2003 - 2005

Indicatori di Struttura, di Gestione del Circolante e della Liquidità per anno di bilancio

valori medi

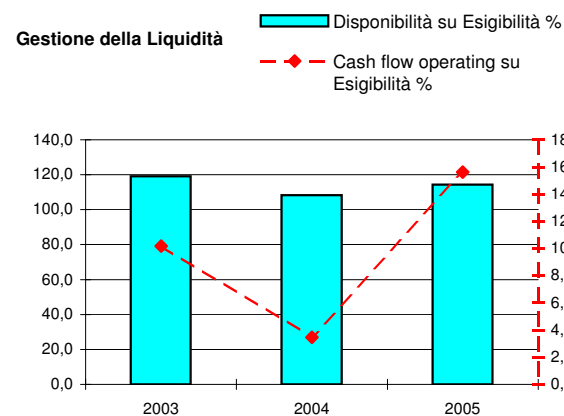
Struttura dei Finanziamenti

Anno	N° Imprese	Capitalizzazioni %	Riserve / Attività %	Indice di dipendenza finanziaria %	Passività a BT su Passività %	Leverage
2003	22	11,1	0,1	89,2	86,0	6,6
2004	25	5,7	0,8	94,3	87,7	13,1
2005	22	7,3	2,4	92,7	81,9	9,3



Gestione del Circolante e della Liquidità

Anno	N° Imprese	Disponibilità su Esigibilità %	Cash flow operating su Esigibilità	Days inventory gg
2003	22	119,0	10,2	238,8
2004	25	108,4	3,5	188,2
2005	22	114,4	15,6	218,7



DB18 Confezione di articoli di abbigliamento; preparazione, tintura e confezione pellicce

Definizione del settore

Industrie dell'Abbigliamento

Fonte: Istat, Classificazione delle Attività economiche. Ateco 2002 derivata dalla Nace Rev. 1.1

L'industria dell'abbigliamento include tutti i tipi di sartoria (abiti confezionati e abiti su misura), in qualsiasi materiale (ad es. pelle, tessuto, tessuti a maglia ecc.), tutti gli articoli di abbigliamento (ad es. indumenti esterni e biancheria per uomo, donna e bambino; indumenti da lavoro, abbigliamento da città e casual ecc.) e gli accessori. Non viene fatta distinzione tra abbigliamento per adulti e per bambini, per uomo e per donna, o tra abbigliamento moderno e classico. Nella divisione sono incluse inoltre l'industria delle pellicce (pelli e articoli di vestiario in pelliccia). Non sono inclusi la fabbricazione di articoli di maglieria (17.7) e il finissaggio degli articoli tessili (17.30).