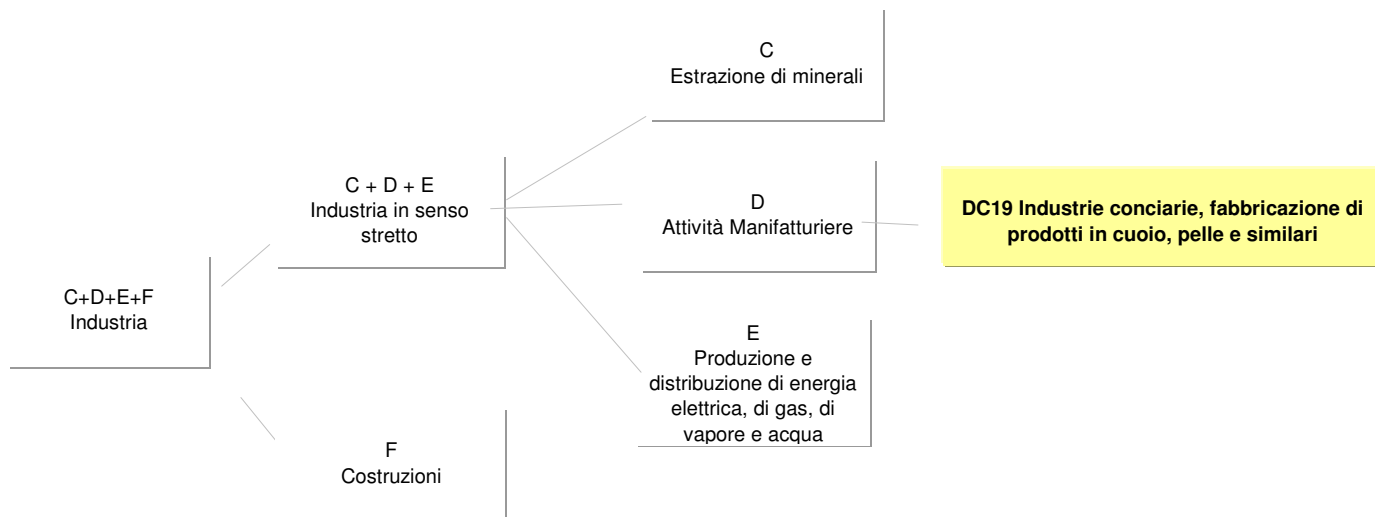


Schede di settore

Industrie conciarie, fabbricazione di prodotti in cuoio, pelle e similari



DC19 Industrie conciarie, fabbricazione di prodotti in cuoio, pelle e similari

Dinamiche dell'ambiente di riferimento

- 0 [Incidenza del settore nel sistema produttivo nazionale e regionale - confronti settoriali e territoriali Sardegna, Mezzogiorno, Italia: Valore aggiunto ai prezzi base e Occupati](#)
 - Valore aggiunto ai prezzi base per ripartizione geografica e per macroclassi di attività economica
 - Occupati totali per ripartizione geografica e per macroclassi di attività economica
- 1 [Confronti territoriali Sardegna, Mezzogiorno, Italia: Valore aggiunto ai prezzi base, produttività per unità di lavoro \(ULA\) e Investimenti fissi per anno e ripartizione geografica](#)
 - Valore aggiunto ai prezzi base per anno e ripartizione geografica
 - Produttività del lavoro
 - Investimenti fissi per branca proprietaria
- 2 [Confronti territoriali Sardegna, Mezzogiorno, Italia: Occupati, Redditi, Remunerazioni, Contributi e Unità di lavoro per anno e ripartizione geografica](#)
 - Occupati totali
 - Occupati dipendenti
 - Occupati indipendenti
 - Redditi da lavoro dipendente
 - Remunerazioni lorde totali
 - Contributi sociali
 - Unità di lavoro totali
 - Unità di lavoro dipendenti
 - Unità di lavoro indipendenti
- 3 [Esportazioni ed Importazioni della Sardegna verso l'Area del Mediterraneo, l'Unione Europea \(25, 27 paesi\), Europa e Mondo per anno.](#)
 - Esportazioni ed Importazioni della Sardegna, anni 2000 - 2006

Struttura del settore

- 4 [Confronti territoriali Sardegna, Mezzogiorno, Italia: consistenza delle imprese attive \(totali e artigiane\), distribuzione per forma giuridica e ripartizione geografica](#)
 - Imprese attive totali ed imprese attive artigiane per ripartizione geografica, anni 2000 - 2006
 - Peso % delle imprese totali per ripartizione geografica sul totale nazionale (Italia = 100). Anni 2000 - 2006
- 5 [Consistenza per forma giuridica delle imprese attive totali e artigiane e Tassi di natalità, Anno 2006](#)
- 6 [Confronti per provincia storica in Sardegna: consistenza delle imprese attive \(totali e artigiane\) e distribuzione per forma giuridica](#)

Note/Definizione

Dinamiche dell'ambiente di riferimento

- Industrie conciari, fabbricazione di prodotti in cuoio, pelle e similari
Dinamiche dell'ambiente di riferimento

Incidenza del settore nel sistema produttivo nazionale e regionale - confronti settoriali e territoriali Sardegna, Mezzogiorno, Italia: Valore aggiunto ai prezzi base e Occupati

Fonte: nostre elaborazioni su dati Istat, Conti economici territoriali, anni 2000 - 2005

Valore aggiunto ai prezzi base per ripartizione geografica e per sottosectori del comparto dell'Industria Manifatturiera

milioni di euro - valori concatenati - anno di riferimento 2000

Valori assoluti

| | 2004 | | | 2005 | | |
|--|--------------|---------------|----------------|--------------|---------------|----------------|
| | Sardegna | Mezzogiorno | Italia | Sardegna | Mezzogiorno | Italia |
| Industria manifatturiera | 2.043 | 28.273 | 210.275 | 2.010 | 28.169 | 205.007 |
| - Industrie alimentari, delle bevande e del tabacco | 393 | 4.351 | 19.874 | 366 | 4.393 | 19.487 |
| - Industrie tessili e dell'abbigliamento | 89 | 2.407 | 17.831 | 83 | 2.271 | 16.295 |
| - Industrie conciari, fabbricazione di prodotti in cuoio, pelle e similari | 7 | 686 | 5.767 | 6 | 720 | 5.500 |
| - Fabbricazione della pasta-carta, della carta e dei prodotti di carta; stampa ed editoria | 94 | 1.499 | 13.074 | 102 | 1.543 | 13.079 |
| - Cokerie, raffinerie, chimiche, farmaceutiche | 303 | 2.533 | 18.935 | 274 | 2.258 | 17.077 |
| - Fabbricazione di prodotti della lavorazione di minerali non metalliferi | 201 | 2.392 | 12.225 | 242 | 2.607 | 12.429 |
| - Produzione di metallo e fabbricazione di prodotti in metallo | 298 | 4.158 | 35.507 | 313 | 4.364 | 35.696 |
| - Fabbricazione di macchine ed apparecchi meccanici, elettrici ed ottici; mezzi di trasporto | 379 | 6.827 | 60.821 | 369 | 6.669 | 59.798 |
| - Industria del legno, della gomma, della plastica e altre manifatturiere | 262 | 3.374 | 26.412 | 243 | 3.314 | 25.826 |

Quote % sul totale dell'Industria Manifatturiera

| | 2004 | | | 2005 | | |
|--|--------------|--------------|--------------|--------------|--------------|--------------|
| | Sardegna | Mezzogiorno | Italia | Sardegna | Mezzogiorno | Italia |
| Industria manifatturiera | 100,0 | 100,0 | 100,0 | 100,0 | 100,0 | 100,0 |
| - Industrie alimentari, delle bevande e del tabacco | 19,2 | 15,4 | 9,5 | 18,2 | 15,6 | 9,5 |
| - Industrie tessili e dell'abbigliamento | 4,4 | 8,5 | 8,5 | 4,1 | 8,1 | 7,9 |
| - Industrie conciari, fabbricazione di prodotti in cuoio, pelle e similari | 0,3 | 2,4 | 2,7 | 0,3 | 2,6 | 2,7 |
| - Fabbricazione della pasta-carta, della carta e dei prodotti di carta; stampa ed editoria | 4,6 | 5,3 | 6,2 | 5,1 | 5,5 | 6,4 |
| - Cokerie, raffinerie, chimiche, farmaceutiche | 14,8 | 9,0 | 9,0 | 13,6 | 8,0 | 8,3 |
| - Fabbricazione di prodotti della lavorazione di minerali non metalliferi | 9,8 | 8,5 | 5,8 | 12,0 | 9,3 | 6,1 |
| - Produzione di metallo e fabbricazione di prodotti in metallo | 14,6 | 14,7 | 16,9 | 15,6 | 15,5 | 17,4 |
| - Fabbricazione di macchine ed apparecchi meccanici, elettrici ed ottici; mezzi di trasporto | 18,6 | 24,1 | 28,9 | 18,4 | 23,7 | 29,2 |
| - Industria del legno, della gomma, della plastica e altre manifatturiere | 12,8 | 11,9 | 12,6 | 12,1 | 11,8 | 12,6 |

- Industrie conciarie, fabbricazione di prodotti in cuoio, pelle e similari
Dinamiche dell'ambiente di riferimento
Incidenza del settore nel sistema produttivo nazionale e regionale - confronti settoriali e territoriali Sardegna, Mezzogiorno, Italia: Valore aggiunto ai prezzi base e Occupati

Fonte: nostre elaborazioni su dati Istat, Conti economici territoriali, anni 2000 - 2005

Occupati totali per ripartizione geografica e per sottosectori del comparto dell'Industria Manifatturiera

media annua in migliaia

Valori assoluti

| | 2004 | | | 2005 | | |
|--|-------------|--------------|----------------|-------------|--------------|----------------|
| | Sardegna | Mezzogiorno | Italia | Sardegna | Mezzogiorno | Italia |
| Industria manifatturiera | 64,8 | 889,0 | 5.026,4 | 63,4 | 880,4 | 4.940,6 |
| - Industrie alimentari, delle bevande e del tabacco | 12,7 | 144,5 | 488,6 | 12,4 | 144,4 | 484,8 |
| - Industrie tessili e dell'abbigliamento | 5,3 | 124,6 | 637,9 | 4,9 | 118,7 | 600,8 |
| - Industrie conciarie, fabbricazione di prodotti in cuoio, pelle e similari | 0,3 | 33,9 | 196,7 | 0,3 | 31,4 | 182,8 |
| - Fabbricazione della pasta-carta, della carta e dei prodotti di carta; stampa ed editoria | 2,5 | 40,4 | 272,6 | 2,6 | 40,6 | 271,4 |
| - Cokerie, raffinerie, chimiche, farmaceutiche | 6,2 | 37,8 | 231,5 | 6,1 | 37,7 | 229,7 |
| - Fabbricazione di prodotti della lavorazione di minerali non metalliferi | 5,6 | 64,9 | 256,1 | 5,5 | 65,8 | 254,9 |
| - Produzione di metallo e fabbricazione di prodotti in metallo | 10,7 | 132,7 | 856,6 | 10,6 | 134,6 | 852,7 |
| - Fabbricazione di macchine ed apparecchi meccanici, elettrici ed ottici; mezzi di trasporto | 11,7 | 191,2 | 1.362,2 | 11,6 | 191,6 | 1.356,0 |
| - Industria del legno, della gomma, della plastica e altre manifatturiere | 9,8 | 119,0 | 724,2 | 9,4 | 115,6 | 707,5 |

Quote % sul totale dell'Industria Manifatturiera

| | 2004 | | | 2005 | | |
|--|--------------|--------------|--------------|--------------|--------------|--------------|
| | Sardegna | Mezzogiorno | Italia | Sardegna | Mezzogiorno | Italia |
| Industria manifatturiera | 100,0 | 100,0 | 100,0 | 100,0 | 100,0 | 100,0 |
| - Industrie alimentari, delle bevande e del tabacco | 19,6 | 16,3 | 9,7 | 19,6 | 16,4 | 9,8 |
| - Industrie tessili e dell'abbigliamento | 8,2 | 14,0 | 12,7 | 7,7 | 13,5 | 12,2 |
| - Industrie conciarie, fabbricazione di prodotti in cuoio, pelle e similari | 0,5 | 3,8 | 3,9 | 0,5 | 3,6 | 3,7 |
| - Fabbricazione della pasta-carta, della carta e dei prodotti di carta; stampa ed editoria | 3,9 | 4,5 | 5,4 | 4,1 | 4,6 | 5,5 |
| - Cokerie, raffinerie, chimiche, farmaceutiche | 9,6 | 4,3 | 4,6 | 9,6 | 4,3 | 4,6 |
| - Fabbricazione di prodotti della lavorazione di minerali non metalliferi | 8,6 | 7,3 | 5,1 | 8,7 | 7,5 | 5,2 |
| - Produzione di metallo e fabbricazione di prodotti in metallo | 16,5 | 14,9 | 17,0 | 16,7 | 15,3 | 17,3 |
| - Fabbricazione di macchine ed apparecchi meccanici, elettrici ed ottici; mezzi di trasporto | 18,1 | 21,5 | 27,1 | 18,3 | 21,8 | 27,4 |
| - Industria del legno, della gomma, della plastica e altre manifatturiere | 15,1 | 13,4 | 14,4 | 14,8 | 13,1 | 14,3 |

- Industrie conciarie, fabbricazione di prodotti in cuoio, pelle e similari

Dinamiche dell'ambiente di riferimento

Confronti territoriali Sardegna, Mezzogiorno, Italia: Valore aggiunto ai prezzi base, produttività per unità di lavoro (ULA) e Investimenti fissi per anno e ripartizione geografica

Fonte: nostre elaborazioni su dati Istat, Conti economici territoriali, anni 2000 - 2005

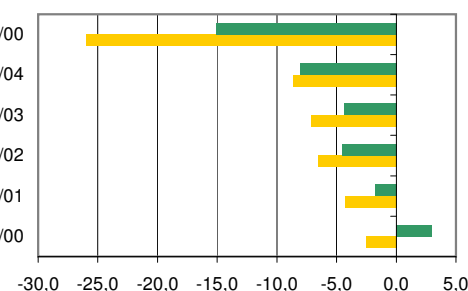
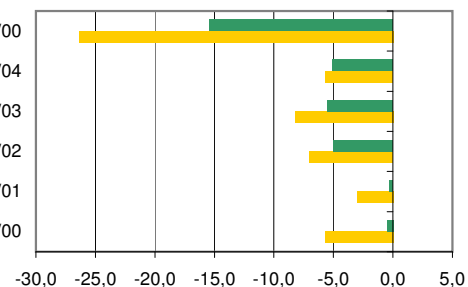
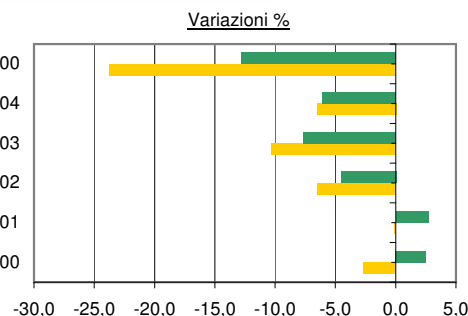
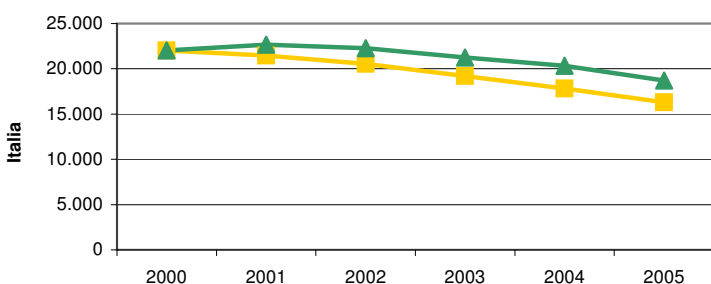
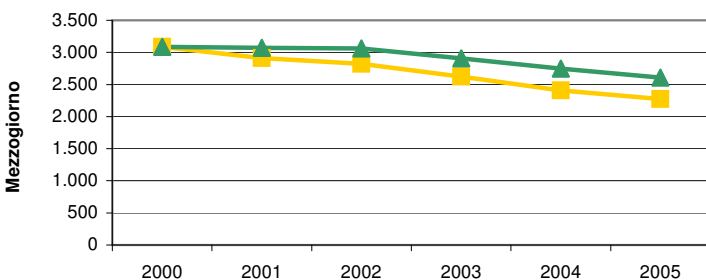
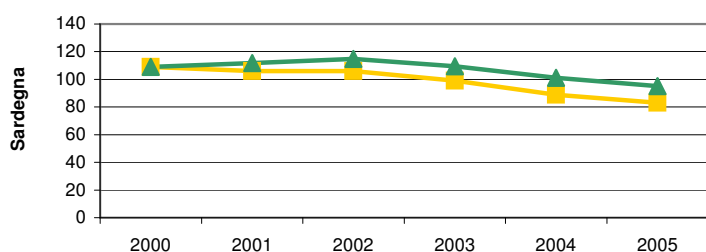
Valore aggiunto ai prezzi base per anno e ripartizione geografica

| milioni di euro - valori concatenati - anno di riferimento 2000 | | | | | | | Valore aggiunto ai prezzi base (t1 - t0)/t0 % | | | | | |
|---|--------|--------|--------|--------|--------|--------|---|-------|-------|-------|-------|-------|
| Valori assoluti | | | | | | | Variazioni % | | | | | |
| Anno | 2000 | 2001 | 2002 | 2003 | 2004 | 2005 | 01/00 | 02/01 | 03/02 | 04/03 | 05/04 | 05/00 |
| Sardegna | 109 | 106 | 106 | 99 | 89 | 83 | -2,7 | -0,1 | -6,5 | -10,3 | -6,5 | -23,7 |
| Mezzogiorno | 3.086 | 2.909 | 2.822 | 2.623 | 2.407 | 2.271 | -5,7 | -3,0 | -7,0 | -8,2 | -5,6 | -26,4 |
| Italia | 22.013 | 21.456 | 20.541 | 19.199 | 17.831 | 16.295 | -2,5 | -4,3 | -6,5 | -7,1 | -8,6 | -26,0 |

| milioni di euro correnti | | | | | | | Valore aggiunto ai prezzi base (t1 - t0)/t0 % | | | | | |
|--------------------------|--------|--------|--------|--------|--------|--------|---|-------|-------|-------|-------|-------|
| Valori assoluti | | | | | | | Variazioni % | | | | | |
| Anno | 2000 | 2001 | 2002 | 2003 | 2004 | 2005 | 01/00 | 02/01 | 03/02 | 04/03 | 05/04 | 05/00 |
| Sardegna | 109 | 112 | 115 | 110 | 101 | 95 | 2,5 | 2,7 | -4,5 | -7,6 | -6,0 | -12,8 |
| Mezzogiorno | 3.086 | 3.071 | 3.062 | 2.908 | 2.749 | 2.609 | -0,5 | -0,3 | -5,0 | -5,5 | -5,1 | -15,4 |
| Italia | 22.013 | 22.659 | 22.269 | 21.255 | 20.328 | 18.694 | 2,9 | -1,7 | -4,6 | -4,4 | -8,0 | -15,1 |

Andamento del valore aggiunto ai prezzi base, valori correnti e valori concatenati - anno di riferimento 2000, per anno e ripartizioni geografiche. Anni 2000 - 2005

■ milioni di euro - valori concatenati - anno di riferimento 2000 ▲ milioni di euro correnti



- Industrie conciarie, fabbricazione di prodotti in cuoio, pelle e similari

Dinamiche dell'ambiente di riferimento

Confronti territoriali Sardegna, Mezzogiorno, Italia: Valore aggiunto ai prezzi base, produttività per unità di lavoro (ULA) e Investimenti fissi per anno e ripartizione geografica

Fonte: nostre elaborazioni su dati Istat, Conti economici territoriali, anni 2000 - 2005

Produttività del lavoro per anno e ripartizione geografica

migliaia di euro - valori concatenati - anno di riferimento 2000

Valore aggiunto ai prezzi base / Unità di lavoro (ULA)

(Sardegna/Italia)%, (Mezzogiorno/Italia)%

Valori assoluti

Incidenza su totale italiano %

| Anno | 2000 | 2001 | 2002 | 2003 | 2004 | 2005 | 2000 | 2001 | 2002 | 2003 | 2004 | 2005 |
|--------------------|------|------|------|------|------|------|-------|-------|-------|-------|-------|-------|
| Sardegna | 27,3 | 24,1 | 23,6 | 21,6 | 18,5 | 18,5 | 78,4 | 71,2 | 72,3 | 70,2 | 62,1 | 63,3 |
| Mezzogiorno | 25,6 | 24,2 | 22,7 | 20,8 | 20,4 | 20,4 | 73,6 | 71,4 | 69,8 | 67,9 | 68,5 | 69,7 |
| Italia | 34,8 | 33,9 | 32,6 | 30,7 | 29,8 | 29,2 | 100,0 | 100,0 | 100,0 | 100,0 | 100,0 | 100,0 |

migliaia di euro correnti

Valore aggiunto ai prezzi base / Unità di lavoro (ULA)

(Sardegna/Italia)%, (Mezzogiorno/Italia)%

Valori assoluti

Incidenza su totale italiano %

| Anno | 2000 | 2001 | 2002 | 2003 | 2004 | 2005 | 2000 | 2001 | 2002 | 2003 | 2004 | 2005 |
|--------------------|------|------|------|------|------|------|-------|-------|-------|-------|-------|-------|
| Sardegna | 27,3 | 25,4 | 25,5 | 23,8 | 21,1 | 21,1 | 78,4 | 71,0 | 72,2 | 70,0 | 62,0 | 63,1 |
| Mezzogiorno | 25,6 | 25,5 | 24,7 | 23,1 | 23,3 | 23,4 | 73,6 | 71,3 | 69,9 | 68,0 | 68,6 | 69,8 |
| Italia | 34,8 | 35,8 | 35,3 | 34,0 | 34,0 | 33,5 | 100,0 | 100,0 | 100,0 | 100,0 | 100,0 | 100,0 |

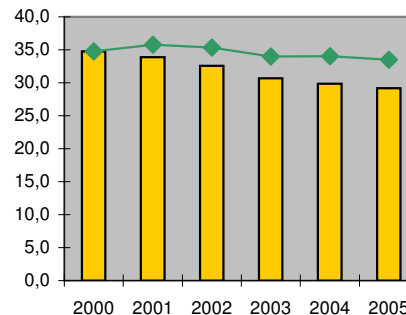
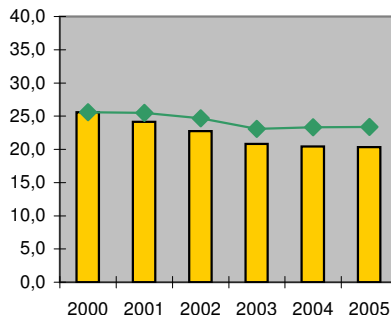
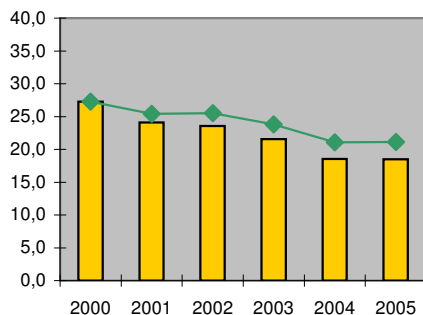
Produttività del lavoro in valori correnti e valori concatenati - anno di riferimento 2000, per anno e ripartizioni geografiche. Anni 2000 - 2005

■ milioni di euro - valori concatenati - base 2000 ◆ milioni di euro correnti

Sardegna

Mezzogiorno

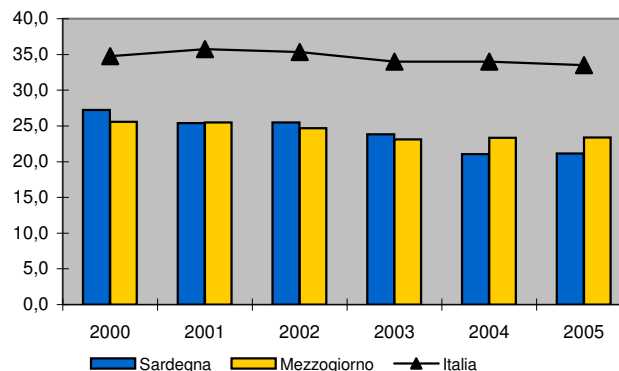
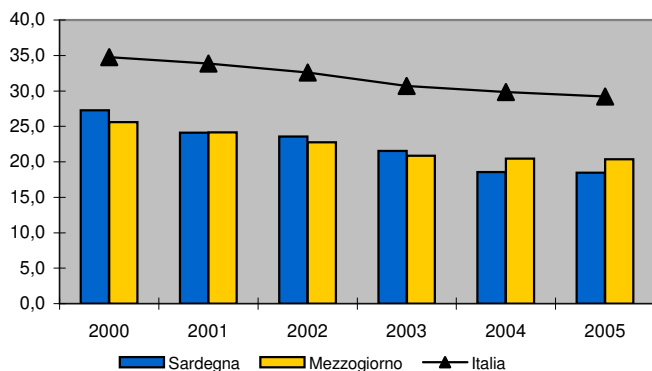
Italia



Produttività del lavoro per anno e ripartizioni geografiche. Valori correnti e valori concatenati - anno di riferimento 2000. Anni 2000 - 2005

migliaia di euro - valori concatenati - anno di riferimento 2000

migliaia di euro correnti



- Industrie conciarie, fabbricazione di prodotti in cuoio, pelle e similari

Dinamiche dell'ambiente di riferimento

Confronti territoriali Sardegna, Mezzogiorno, Italia: Valore aggiunto ai prezzi base, produttività per unità di lavoro (ULA) e Investimenti fissi per anno e ripartizione geografica

Fonte: nostre elaborazioni su dati Istat, Conti economici territoriali, anni 2000 - 2005

Investimenti fissi per branca proprietaria per anno e ripartizione geografica

milioni di euro - valori concatenati - anno di riferimento 2000

Valori assoluti

| Anno | 2000 | 2001 | 2002 | 2003 | 2004 | 2005 | Investimenti fissi per branca proprietaria (t1 - t0)/t0 % | | | | | |
|-------------|---------|---------|---------|---------|---------|------|---|-------|-------|-------|-------|-------|
| | | | | | | | Variazioni % | | | | | |
| | | | | | | | 01/00 | 02/01 | 03/02 | 04/03 | 05/04 | 05/00 |
| Sardegna | 28,9 | 27,2 | 24,0 | 33,5 | 10,1 | | -5,9 | -11,8 | 39,8 | -69,9 | | |
| Mezzogiorno | 721,1 | 924,4 | 853,0 | 732,1 | 555,4 | | 28,2 | -7,7 | -14,2 | -24,1 | | |
| Italia | 4.169,1 | 4.373,4 | 4.167,4 | 3.732,6 | 3.141,2 | | 4,9 | -4,7 | -10,4 | -15,8 | | |

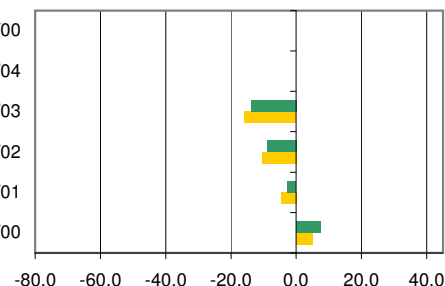
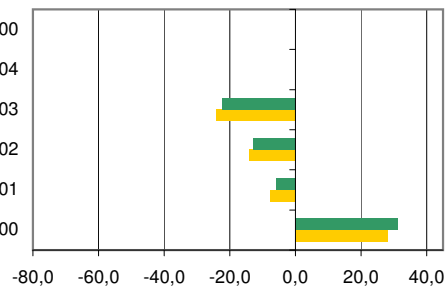
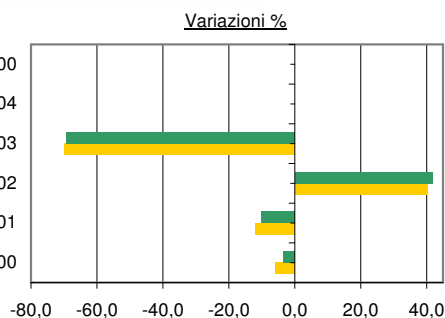
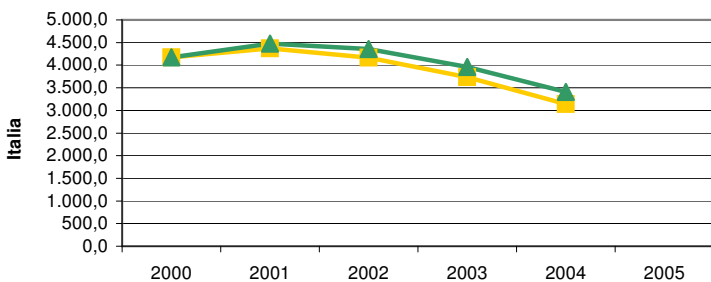
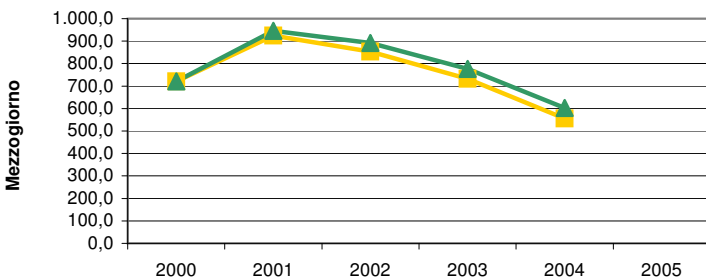
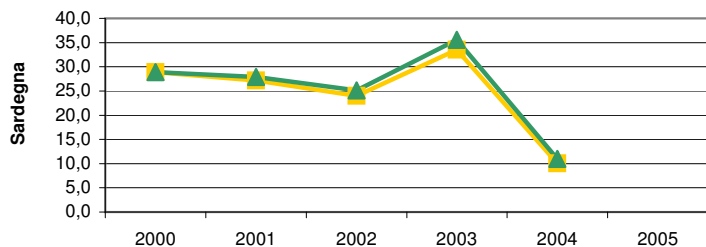
milioni di euro correnti

Valori assoluti

| Anno | 2000 | 2001 | 2002 | 2003 | 2004 | 2005 | Investimenti fissi per branca proprietaria (t1 - t0)/t0 % | | | | | |
|-------------|---------|---------|---------|---------|---------|------|---|-------|-------|-------|-------|-------|
| | | | | | | | Variazioni % | | | | | |
| | | | | | | | 01/00 | 02/01 | 03/02 | 04/03 | 05/04 | 05/00 |
| Sardegna | 28,9 | 27,9 | 25,1 | 35,6 | 11,0 | | -3,5 | -10,0 | 41,8 | -69,1 | | |
| Mezzogiorno | 721,1 | 945,7 | 891,4 | 776,5 | 602,7 | | 31,2 | -5,7 | -12,9 | -22,4 | | |
| Italia | 4.169,1 | 4.475,0 | 4.355,9 | 3.960,4 | 3.410,6 | | 7,3 | -2,7 | -9,1 | -13,9 | | |

Investimenti fissi lordi per branca proprietaria, valori correnti e valori concatenati - anno di riferimento 2000, per anno e ripartizioni geografiche.

■ milioni di euro - valori concatenati - anno di riferimento 2000 ▲ milioni di euro correnti



- Industrie conciarie, fabbricazione di prodotti in cuoio, pelle e similari

Dinamiche dell'ambiente di riferimento

Confronti territoriali Sardegna, Mezzogiorno, Italia: Occupati, Redditi, Remunerazioni, Contributi e Unità di lavoro per anno e ripartizione geografica

Fonte: nostre elaborazioni su dati Istat, Conti economici territoriali, anni 2000 - 2005

Occupati totali, dipendenti e indipendenti per anno e ripartizione geografica

Occupati totali

media annua in migliaia

| Valori assoluti | Anno | Valori assoluti | | | | | Occupati totali (t1 - t0)/t0 % | | | | | | |
|--------------------|------|-----------------|-------|-------|-------|-------|--------------------------------|-------|-------|-------|-------|-------|-------|
| | | 2000 | 2001 | 2002 | 2003 | 2004 | 2005 | 01/00 | 02/01 | 03/02 | 04/03 | 05/04 | 05/00 |
| Sardegna | | 4,3 | 4,6 | 4,8 | 4,9 | 5,3 | 4,9 | 7,0 | 4,4 | 2,1 | 8,2 | -7,6 | 14,0 |
| Mezzogiorno | | 125,7 | 125,3 | 130,0 | 132,4 | 124,6 | 118,7 | -0,3 | 3,8 | 1,9 | -5,9 | -4,7 | -5,6 |
| Italia | | 661,0 | 662,2 | 663,0 | 660,2 | 637,9 | 600,8 | 0,2 | 0,1 | -0,4 | -3,4 | -5,8 | -9,1 |

Occupati dipendenti

media annua in migliaia

| Valori assoluti | Anno | Valori assoluti | | | | | Occupati dipendenti (t1 - t0)/t0 % | | | | | | |
|--------------------|------|-----------------|-------|-------|-------|-------|------------------------------------|-------|-------|-------|-------|-------|-------|
| | | 2000 | 2001 | 2002 | 2003 | 2004 | 2005 | 01/00 | 02/01 | 03/02 | 04/03 | 05/04 | 05/00 |
| Sardegna | | 3,4 | 3,7 | 3,8 | 3,9 | 4,2 | 3,8 | 8,8 | 2,7 | 2,6 | 7,7 | -9,5 | 11,8 |
| Mezzogiorno | | 105,6 | 104,5 | 108,0 | 109,7 | 102,8 | 98,1 | -1,0 | 3,4 | 1,6 | -6,3 | -4,6 | -7,1 |
| Italia | | 554,7 | 553,0 | 551,5 | 544,2 | 526,6 | 497,2 | -0,3 | -0,3 | -1,3 | -3,2 | -5,6 | -10,4 |

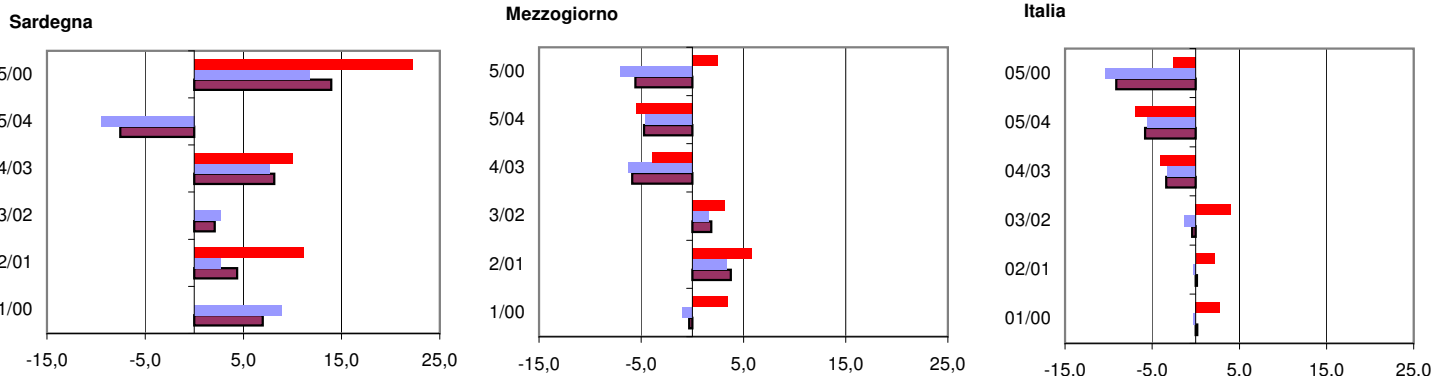
Occupati indipendenti

media annua in migliaia

| Valori assoluti | Anno | Valori assoluti | | | | | Occupati indipendenti (t1 - t0)/t0 % | | | | | | |
|--------------------|------|-----------------|-------|-------|-------|-------|--------------------------------------|-------|-------|-------|-------|-------|-------|
| | | 2000 | 2001 | 2002 | 2003 | 2004 | 2005 | 01/00 | 02/01 | 03/02 | 04/03 | 05/04 | 05/00 |
| Sardegna | | 0,9 | 0,9 | 1,0 | 1,0 | 1,1 | 1,1 | 0,0 | 11,1 | 0,0 | 10,0 | 0,0 | 22,2 |
| Mezzogiorno | | 20,1 | 20,8 | 22,0 | 22,7 | 21,8 | 20,6 | 3,5 | 5,8 | 3,2 | -4,0 | -5,5 | 2,5 |
| Italia | | 106,3 | 109,2 | 111,5 | 116,0 | 111,3 | 103,6 | 2,7 | 2,1 | 4,0 | -4,1 | -6,9 | -2,5 |

Variazioni % degli Occupati dipendenti e indipendenti, per anno e ripartizioni geografiche. Anni 2000 - 2005

- Occupati indipendenti (t1 - t0)/t0 %
- Occupati dipendenti (t1 - t0)/t0 %
- Occupati totali (t1 - t0)/t0 %



- Industrie conciarie, fabbricazione di prodotti in cuoio, pelle e similari

Dinamiche dell'ambiente di riferimento

Confronti territoriali Sardegna, Mezzogiorno, Italia: Occupati, Redditi, Remunerazioni, Contributi e Unità di lavoro per anno e ripartizione geografica

Fonte: nostre elaborazioni su dati Istat, Conti economici territoriali, anni 2000 - 2005

Redditi da lavoro dipendente, Retribuzioni lorde totali e Contributi sociali per anno e ripartizione geografica

Redditi da lavoro dipendente

Milioni di euro correnti

| Valori assoluti | Anno | 2000 | 2001 | 2002 | 2003 | 2004 | 2005 | Redditi da lavoro dipendente (t1 - t0)/t0 % | | | | | |
|--------------------|------|----------|----------|----------|----------|----------|----------|---|-------|-------|-------|-------|-------|
| | | | | | | | | Variazioni % | | | | | |
| | | | | | | | | 01/00 | 02/01 | 03/02 | 04/03 | 05/04 | 05/00 |
| Sardegna | | 52,3 | 60,9 | 66,6 | 67,8 | 73,3 | 67,9 | 16,4 | 9,4 | 1,8 | 8,1 | -7,4 | 29,8 |
| Mezzogiorno | | 1.644,8 | 1.693,2 | 1.801,8 | 1.836,3 | 1.784,6 | 1.771,2 | 2,9 | 6,4 | 1,9 | -2,8 | -0,8 | 7,7 |
| Italia | | 11.885,6 | 12.170,7 | 12.478,3 | 12.475,1 | 12.351,2 | 11.948,7 | 2,4 | 2,5 | 0,0 | -1,0 | -3,3 | 0,5 |

Retribuzioni lorde totali

Milioni di euro correnti

| Valori assoluti | Anno | 2000 | 2001 | 2002 | 2003 | 2004 | 2005 | Retribuzioni lorde totali (t1 - t0)/t0 % | | | | | |
|--------------------|------|---------|---------|---------|---------|---------|---------|--|-------|-------|-------|-------|-------|
| | | | | | | | | Variazioni % | | | | | |
| | | | | | | | | 01/00 | 02/01 | 03/02 | 04/03 | 05/04 | 05/00 |
| Sardegna | | 41,4 | 48,0 | 51,3 | 53,1 | 57,7 | 53,2 | 15,9 | 6,9 | 3,5 | 8,7 | -7,8 | 28,5 |
| Mezzogiorno | | 1.258,6 | 1.290,0 | 1.376,8 | 1.407,3 | 1.355,6 | 1.338,8 | 2,5 | 6,7 | 2,2 | -3,7 | -1,2 | 6,4 |
| Italia | | 8.472,9 | 8.657,1 | 8.879,0 | 8.867,0 | 8.766,2 | 8.491,4 | 2,2 | 2,6 | -0,1 | -1,1 | -3,1 | 0,2 |

Contributi sociali

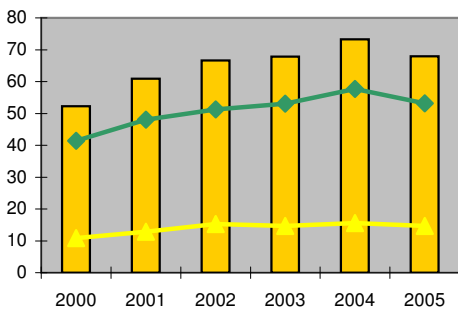
Milioni di euro correnti

| Valori assoluti | Anno | 2000 | 2001 | 2002 | 2003 | 2004 | 2005 | Contributi sociali (t1 - t0)/t0 % | | | | | |
|--------------------|------|---------|---------|---------|---------|---------|---------|-----------------------------------|-------|-------|-------|-------|-------|
| | | | | | | | | Variazioni % | | | | | |
| | | | | | | | | 01/00 | 02/01 | 03/02 | 04/03 | 05/04 | 05/00 |
| Sardegna | | 10,9 | 12,9 | 15,3 | 14,7 | 15,6 | 14,7 | 18,4 | 18,6 | -3,9 | 6,1 | -5,8 | 34,9 |
| Mezzogiorno | | 386,2 | 403,2 | 425,0 | 429,0 | 429,0 | 432,4 | 4,4 | 5,4 | 0,9 | 0,0 | 0,8 | 12,0 |
| Italia | | 3.412,7 | 3.513,6 | 3.599,3 | 3.608,1 | 3.585,0 | 3.457,3 | 3,0 | 2,4 | 0,2 | -0,6 | -3,6 | 1,3 |

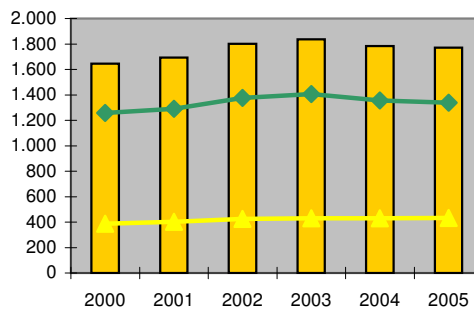
Retribuzioni lorde totali, redditi del lavoro dipendente e contributi sociali per anno e ripartizioni geografiche. Anni 2000 - 2005

■ - Redditi da lavoro dipendente ◆ - Retribuzioni lorde totali ▲ - Contributi sociali

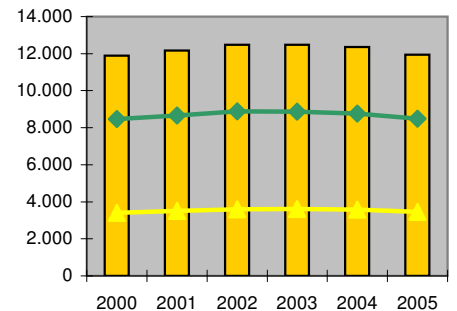
Sardegna



Mezzogiorno

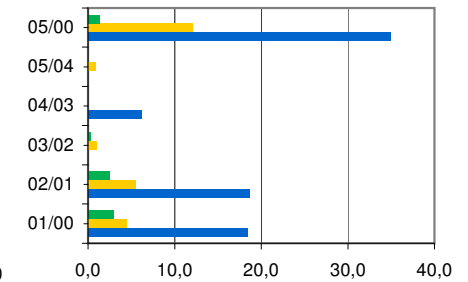
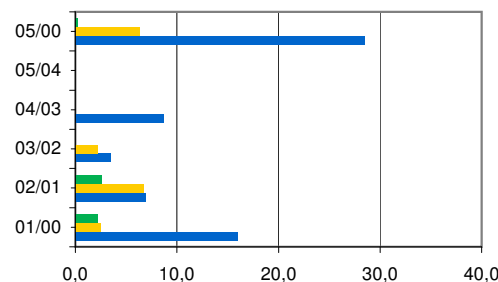
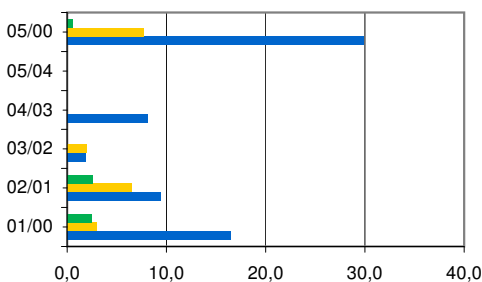


Italia



Variazioni % redditi da lavoro dipendente, retribuzioni lorde totali, e contributi sociali per anno e ripartizioni geografiche. Anni 2000 - 2005

■ Sardegna ■ Mezzogiorno ■ Italia



- Industrie conciarie, fabbricazione di prodotti in cuoio, pelle e similari

Dinamiche dell'ambiente di riferimento

Confronti territoriali Sardegna, Mezzogiorno, Italia: Occupati, Redditi, Remunerazioni, Contributi e Unità di lavoro per anno e ripartizione geografica

Fonte: nostre elaborazioni su dati Istat, Conti economici territoriali, anni 2000 - 2005

Unità di lavoro totali, dipendenti e indipendenti per anno e ripartizione geografica

Unità di lavoro totali

media annua in migliaia

| Valori assoluti | Anno | 2000 | 2001 | 2002 | 2003 | 2004 | 2005 | Unità di lavoro totali (t1 - t0)/t0 % | | | | | |
|--------------------|------|-------|-------|-------|-------|-------|-------|---------------------------------------|-------|-------|-------|-------|-------|
| | | | | | | | | Variazioni % | | | | | |
| | | | | | | | | 01/00 | 02/01 | 03/02 | 04/03 | 05/04 | 05/00 |
| Sardegna | | 4,0 | 4,4 | 4,5 | 4,6 | 4,8 | 4,5 | 10,0 | 2,3 | 2,2 | 4,4 | -6,3 | 12,5 |
| Mezzogiorno | | 120,6 | 120,4 | 124,1 | 125,9 | 117,8 | 111,6 | -0,2 | 3,1 | 1,5 | -6,4 | -5,3 | -7,5 |
| Italia | | 633,1 | 633,6 | 630,5 | 625,3 | 597,6 | 558,2 | 0,1 | -0,5 | -0,8 | -4,4 | -6,6 | -11,8 |

Unità di lavoro dipendenti

media annua in migliaia

| Valori assoluti | Anno | 2000 | 2001 | 2002 | 2003 | 2004 | 2005 | Unità di lavoro dipendenti (t1 - t0)/t0 % | | | | | |
|--------------------|------|-------|-------|-------|-------|-------|-------|---|-------|-------|-------|-------|-------|
| | | | | | | | | Variazioni % | | | | | |
| | | | | | | | | 01/00 | 02/01 | 03/02 | 04/03 | 05/04 | 05/00 |
| Sardegna | | 3,2 | 3,5 | 3,5 | 3,6 | 3,8 | 3,5 | 9,4 | 0,0 | 2,9 | 5,6 | -7,9 | 9,4 |
| Mezzogiorno | | 100,9 | 99,7 | 102,2 | 103,1 | 96,0 | 91,2 | -1,2 | 2,5 | 0,9 | -6,9 | -5,0 | -9,6 |
| Italia | | 525,9 | 523,3 | 517,9 | 508,1 | 485,0 | 453,6 | -0,5 | -1,0 | -1,9 | -4,6 | -6,5 | -13,8 |

Unità di lavoro indipendenti

media annua in migliaia

| Valori assoluti | Anno | 2000 | 2001 | 2002 | 2003 | 2004 | 2005 | Unità di lavoro indipendenti (t1 - t0)/t0 % | | | | | |
|--------------------|------|-------|-------|-------|-------|-------|-------|---|-------|-------|-------|-------|-------|
| | | | | | | | | Variazioni % | | | | | |
| | | | | | | | | 01/00 | 02/01 | 03/02 | 04/03 | 05/04 | 05/00 |
| Sardegna | | 0,8 | 0,9 | 1,0 | 1,0 | 1,0 | 1,0 | 12,5 | 11,1 | 0,0 | 0,0 | 0,0 | 25,0 |
| Mezzogiorno | | 19,7 | 20,7 | 21,9 | 22,8 | 21,8 | 20,4 | 5,1 | 5,8 | 4,1 | -4,4 | -6,4 | 3,6 |
| Italia | | 107,2 | 110,3 | 112,6 | 117,2 | 112,6 | 104,6 | 2,9 | 2,1 | 4,1 | -3,9 | -7,1 | -2,4 |

- Industrie conciarie, fabbricazione di prodotti in cuoio, pelle e similari

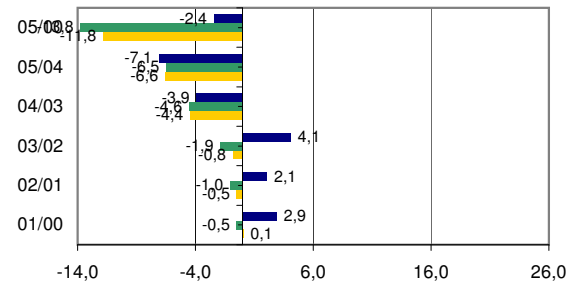
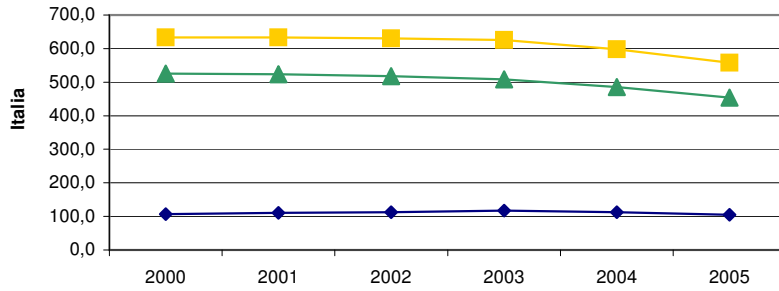
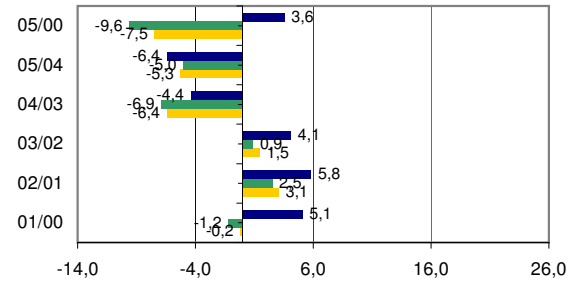
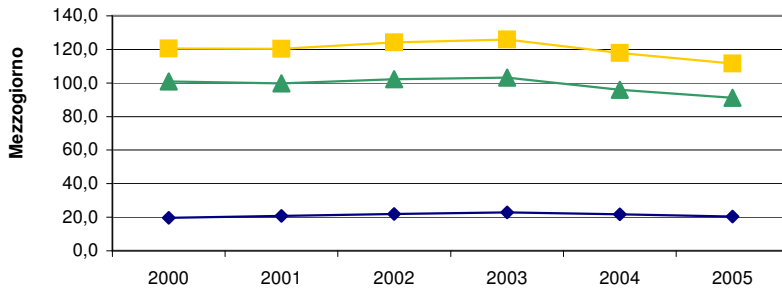
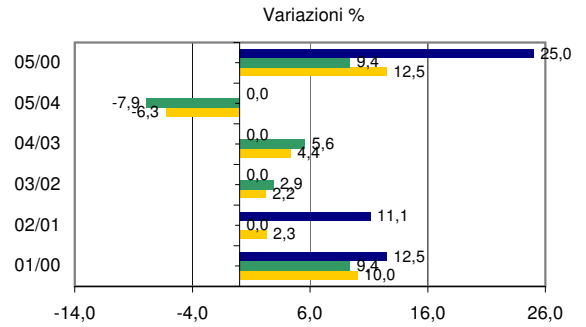
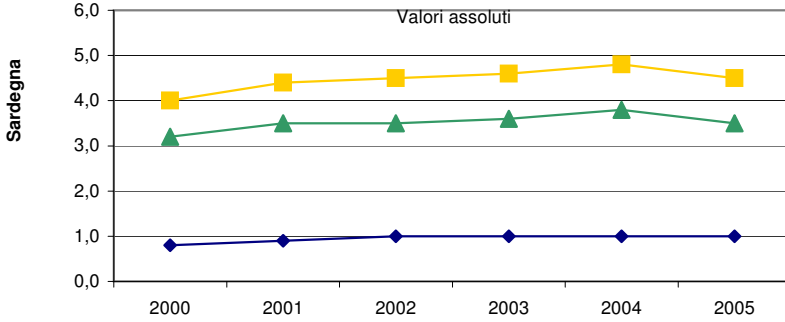
Dinamiche dell'ambiente di riferimento

Confronti territoriali Sardegna, Mezzogiorno, Italia: Occupati, Redditi, Remunerazioni, Contributi e Unità di lavoro per anno e ripartizione geografica

Fonte: nostre elaborazioni su dati Istat, Conti economici territoriali, anni 2000 - 2005

Unità di lavoro, per anno e ripartizioni geografiche. Anni 2000 - 2005

—■— Unità di lavoro totali —▲— Unità di lavoro dipendenti —◆— Unità di lavoro indipendenti



SardegnaStatistiche

Schede di settore

DC19-Cuoio, articoli da viaggio, borse, marocchineria, selleria e calzature

Dinamiche dell'ambiente di riferimento

Esportazioni ed Importazioni della Sardegna con l'Area del Mediterraneo, l'Unione Europea (25, 27 paesi), Europa e Mondo per anno.

Fonte: nostre elaborazioni su dati Istat, Coeweb anni 2000 - 2006, 2006 p (provvisorio)

Esportazioni ed Importazioni della Sardegna, anni 2000 - 2006

Export

Valori assoluti (euro)

Variazioni (t1 - t0)/t0 %

| anno | Area del Mediterraneo | Unione europea 25 | Unione europea 27 | Europa | Mondo | | Area del Mediterraneo | Unione europea 25 | Unione europea 27 | Europa | Mondo |
|-----------|-----------------------|-------------------|-------------------|-----------|-----------|-------|-----------------------|-------------------|-------------------|--------|--------|
| 2000 | 58.541 | 279.581 | 279.581 | 408.691 | 650.552 | 00/01 | 30,96 | -9,58 | 179,28 | 130,00 | 121,60 |
| 2001 | 76.663 | 252.804 | 780.810 | 939.972 | 1.441.604 | 01/02 | -39,49 | 177,72 | 28,16 | 23,70 | 0,81 |
| 2002 | 46.392 | 702.093 | 1.000.693 | 1.162.720 | 1.453.322 | 02/03 | -80,01 | -97,50 | -83,13 | -78,16 | -58,46 |
| 2003 | 9.276 | 17.528 | 168.816 | 253.959 | 603.704 | 03/04 | -100,00 | 250,37 | -63,62 | -33,79 | -52,53 |
| 2004 | 0 | 61.412 | 61.412 | 168.154 | 286.587 | 04/05 | | -14,34 | 38,13 | 74,20 | 131,03 |
| 2005 | 57.533 | 52.604 | 84.826 | 292.921 | 662.090 | 05/06 | 184,56 | 36,89 | 84,27 | -0,28 | 78,34 |
| 2006 prov | 163.717 | 72.010 | 156.305 | 292.115 | 1.180.755 | 00/06 | 179,66 | -74,24 | -44,09 | -28,52 | 81,50 |

Import

Valori assoluti (euro)

Variazioni (t1 - t0)/t0 %

| anno | Area del Mediterraneo | Unione europea 25 | Unione europea 27 | Europa | Mondo | | Area del Mediterraneo | Unione europea 25 | Unione europea 27 | Europa | Mondo |
|-----------|-----------------------|-------------------|-------------------|-----------|------------|-------|-----------------------|-------------------|-------------------|--------|--------|
| 2000 | 9.848 | 5.578.994 | 5.578.994 | 5.607.713 | 5.664.388 | 00/01 | 15,48 | -39,07 | -37,13 | -37,17 | -33,06 |
| 2001 | 11.372 | 3.399.345 | 3.507.521 | 3.523.133 | 3.791.483 | 01/02 | -77,76 | -71,26 | -70,91 | -70,33 | -54,09 |
| 2002 | 2.529 | 976.833 | 1.020.510 | 1.045.405 | 1.740.570 | 02/03 | 59,83 | 155,43 | 147,91 | 143,37 | 94,79 |
| 2003 | 4.042 | 2.495.125 | 2.529.926 | 2.544.238 | 3.390.476 | 03/04 | 914,62 | 166,48 | 164,19 | 162,92 | 134,01 |
| 2004 | 41.011 | 6.649.092 | 6.683.844 | 6.689.409 | 7.934.176 | 04/05 | 81,50 | 16,30 | 16,88 | 17,86 | 30,30 |
| 2005 | 74.434 | 7.733.053 | 7.811.970 | 7.884.094 | 10.338.028 | 05/06 | -30,28 | -4,30 | -4,96 | -5,65 | -7,30 |
| 2006 prov | 51.898 | 7.400.642 | 7.424.874 | 7.438.771 | 9.582.943 | 00/06 | 426,99 | 32,65 | 33,09 | 32,65 | 69,18 |

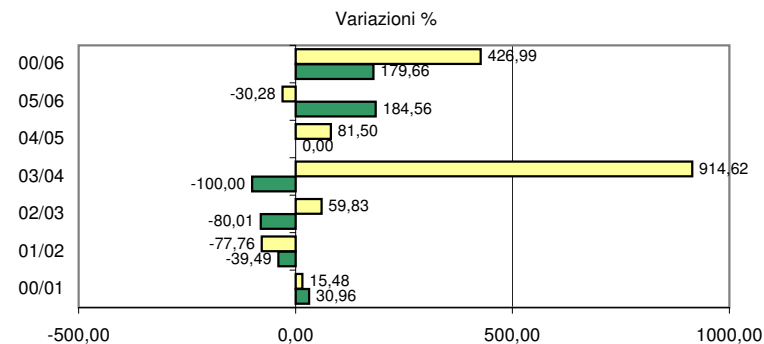
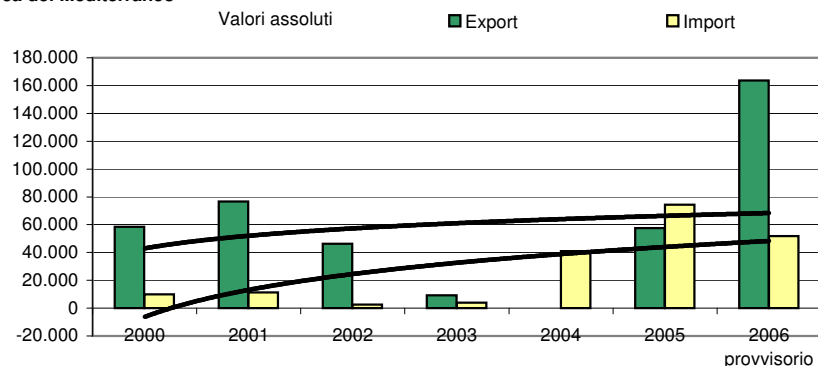
DC19-Cuoio, articoli da viaggio, borse, marocchineria, selleria e calzature

Dinamiche dell'ambiente di riferimento

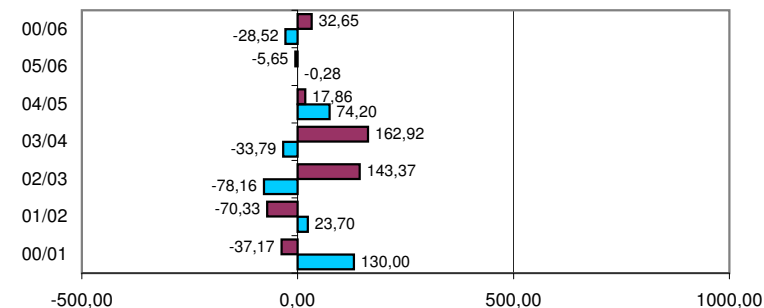
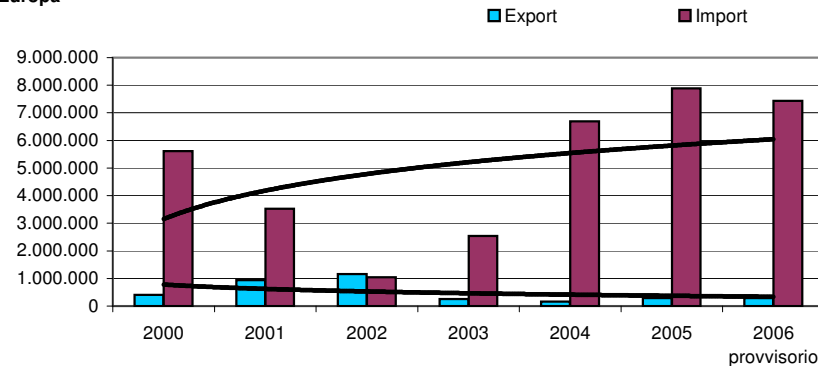
Esportazioni ed Importazioni della Sardegna con l'Area del Mediterraneo, l'Unione Europea (25, 27 paesi), Europa e Mondo per anno.

Fonte: nostre elaborazioni su dati Istat, Coeweb anni 2000 - 2006, 2006 p (provvisorio)

Area del Mediterraneo



Europa



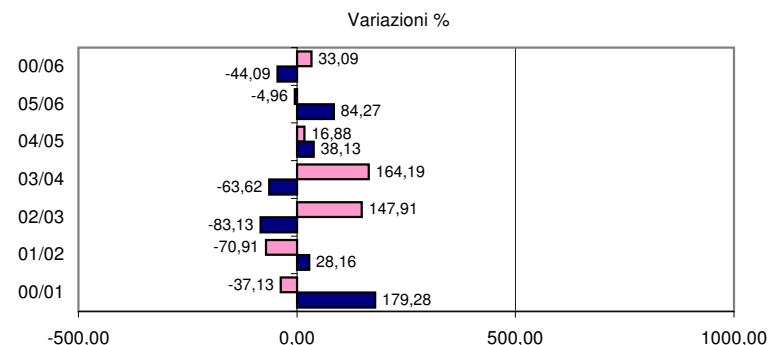
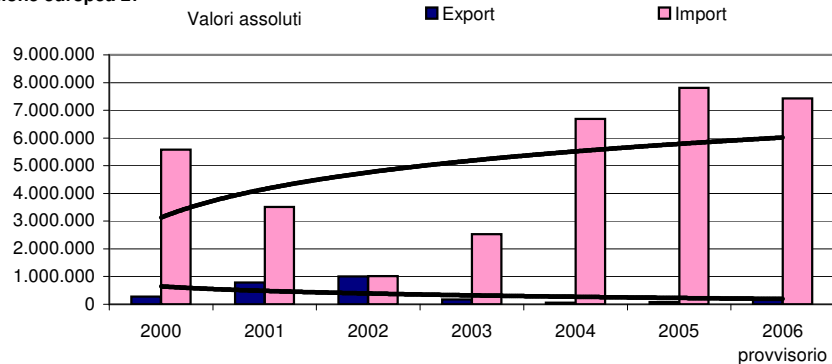
DC19-Cuoio, articoli da viaggio, borse, marocchineria, selleria e calzature

Dinamiche dell'ambiente di riferimento

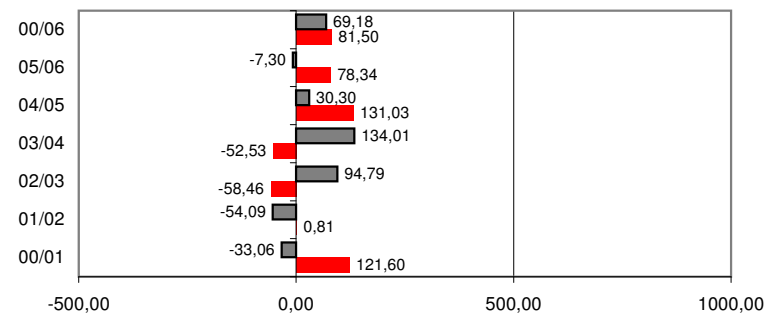
Esportazioni ed Importazioni della Sardegna con l'Area del Mediterraneo, l'Unione Europea (25, 27 paesi), Europa e Mondo per anno.

Fonte: nostre elaborazioni su dati Istat, Coeweb anni 2000 - 2006, 2006 p (provvisorio)

Unione europea 27



Mondo



Struttura del settore

DC19 Industrie conciarie, fabbricazione di prodotti in cuoio, pelle e similari

Struttura del settore

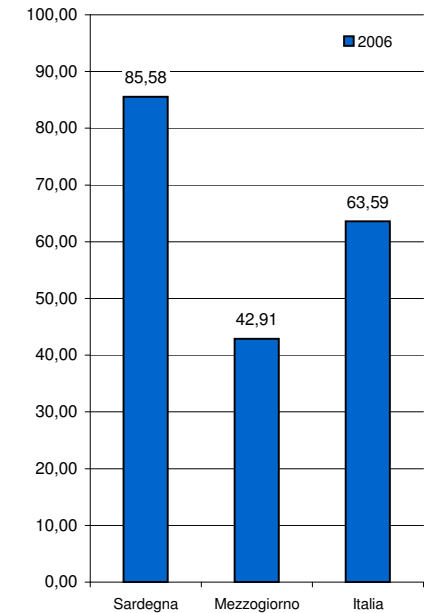
Confronti territoriali Sardegna, Mezzogiorno ed Italia: consistenza delle imprese attive (totali e artigiane) e tassi di natalità per ripartizione geografica

Fonte: nostre elaborazioni su dati Movimprese, anni 2000 - 2006

Imprese attive totali ed imprese attive artigiane per ripartizione geografica, anni 2000 - 2006

| N° Imprese | | | di cui N° Imprese artigiane | | | Incidenza % delle imprese artigiane sulle imprese totali | | | | | |
|------------|----------|-------------|-----------------------------|------|----------|--|--------|------|----------|-------------|--------|
| Anno | Sardegna | Mezzogiorno | Italia | Anno | Sardegna | Mezzogiorno | Italia | Anno | Sardegna | Mezzogiorno | Italia |
| 2000 | 129 | 5.439 | 26.509 | 2000 | 117 | 2.681 | 17.860 | 2000 | 90,70 | 49,29 | 67,37 |
| 2001 | 119 | 5.333 | 26.322 | 2001 | 106 | 2.552 | 17.608 | 2001 | 89,08 | 47,85 | 66,89 |
| 2002 | 120 | 5.439 | 26.022 | 2002 | 105 | 2.530 | 17.075 | 2002 | 87,50 | 46,52 | 65,62 |
| 2003 | 117 | 5.454 | 25.384 | 2003 | 101 | 2.458 | 16.378 | 2003 | 86,32 | 45,07 | 64,52 |
| 2004 | 111 | 5.267 | 24.524 | 2004 | 97 | 2.343 | 15.704 | 2004 | 87,39 | 44,48 | 64,04 |
| 2005 | 108 | 5.054 | 23.704 | 2005 | 93 | 2.212 | 15.058 | 2005 | 86,11 | 43,77 | 63,53 |
| 2006 | 104 | 4.826 | 23.139 | 2006 | 89 | 2.071 | 14.714 | 2006 | 85,58 | 42,91 | 63,59 |

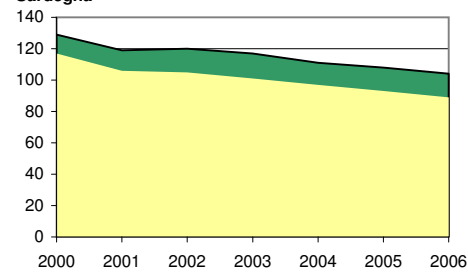
Incidenza % delle imprese artigiane
valori %



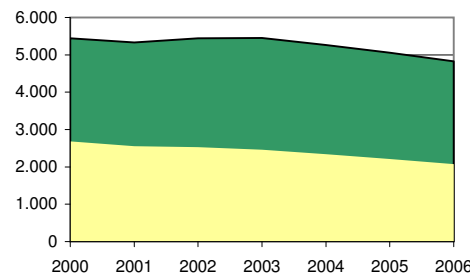
Imprese totali e artigiane

Valori assoluti

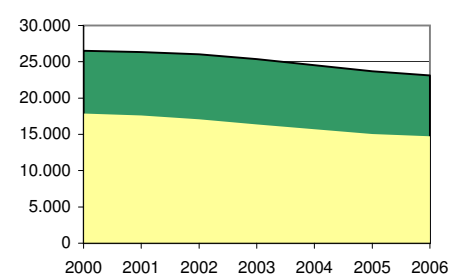
Sardegna



Mezzogiorno



Italia



DC19 Industrie conciarie, fabbricazione di prodotti in cuoio, pelle e similari

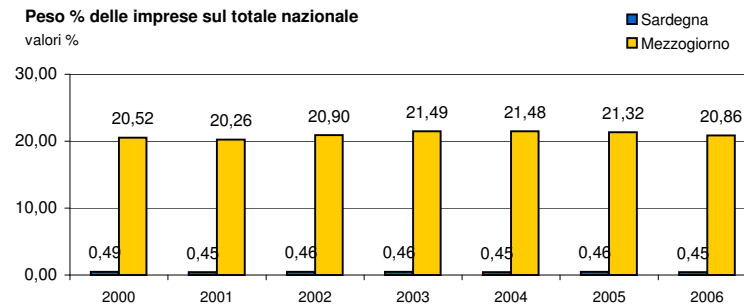
Struttura del settore

Confronti territoriali Sardegna, Mezzogiorno ed Italia: consistenza delle imprese attive (totali e artigiane) e tassi di natalità per ripartizione geografica

Fonte: nostre elaborazioni su dati Movimprese, anni 2000 - 2006

Peso % delle imprese totali per ripartizione geografica sul totale nazionale (Italia = 100). Anni 2000 - 2006

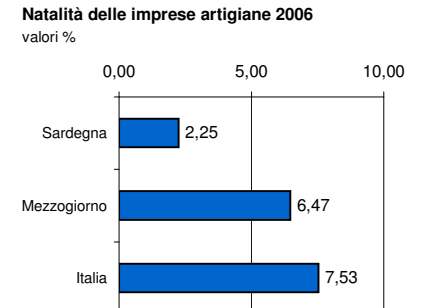
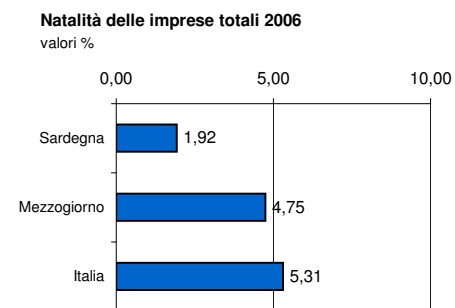
| Anno | Valori % | | |
|------|----------|-------------|--------|
| | Sardegna | Mezzogiorno | Italia |
| 2000 | 0,49 | 20,52 | 100,0 |
| 2001 | 0,45 | 20,26 | 100,0 |
| 2002 | 0,46 | 20,90 | 100,0 |
| 2003 | 0,46 | 21,49 | 100,0 |
| 2004 | 0,45 | 21,48 | 100,0 |
| 2005 | 0,46 | 21,32 | 100,0 |
| 2006 | 0,45 | 20,86 | 100,0 |



Natalità delle imprese totali e artigiane per ripartizione geografica. Anni 2000 - 2006

Tasso di natalità: *Iscritte / Attive *100*

| Anno | Imprese totali | | | Anno | Imprese artigiane | | |
|------|----------------|-------------|--------|------|-------------------|-------------|--------|
| | Sardegna | Mezzogiorno | Italia | | Sardegna | Mezzogiorno | Italia |
| 2000 | 3,88 | 6,58 | 5,42 | 2000 | 3,42 | 8,13 | 6,69 |
| 2001 | 2,52 | 5,81 | 6,03 | 2001 | 4,72 | 9,48 | 8,14 |
| 2002 | 8,33 | 6,23 | 5,23 | 2002 | 10,48 | 10,00 | 6,61 |
| 2003 | 1,71 | 4,58 | 4,09 | 2003 | 1,98 | 7,20 | 5,65 |
| 2004 | 4,50 | 4,73 | 4,52 | 2004 | 6,19 | 6,91 | 6,74 |
| 2005 | 4,63 | 4,43 | 5,21 | 2005 | 6,45 | 5,79 | 7,17 |
| 2006 | 1,92 | 4,75 | 5,31 | 2006 | 2,25 | 6,47 | 7,53 |



DC19 Industrie conciarie, fabbricazione di prodotti in cuoio, pelle e similari

Struttura del settore

Confronti territoriali Sardegna, Mezzogiorno, Italia: consistenza delle imprese attive (totali e artigiane), natalità, distribuzione per forma giuridica e ripartizione geografica

Fonte: nostre elaborazioni su dati Movimprese, Anno 2006

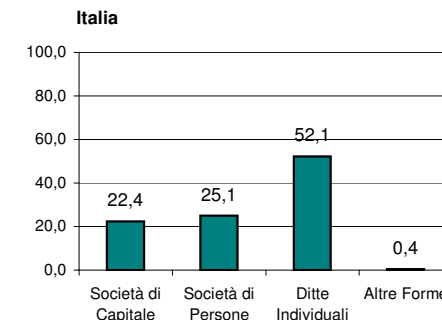
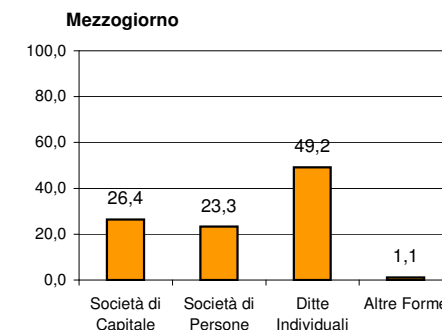
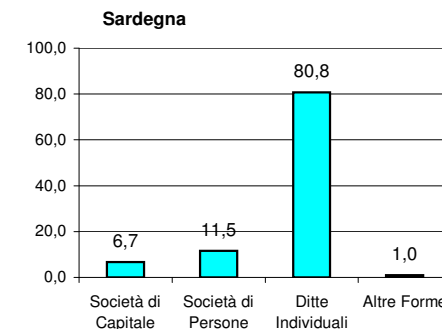
Consistenza per forma giuridica delle imprese attive totali e artigiane e Tassi di natalità, Anno 2006

| | Società di Capitale | Società di Persone | Ditte Individuali | Altre Forme | Totale |
|------------------------|---------------------|--------------------|-------------------|-------------|--------|
| Sardegna | | | | | |
| N° Imprese | 7 | 12 | 84 | 1 | 104 |
| % | 6,7 | 11,5 | 80,8 | 1,0 | 100,0 |
| di cui N° artigiane | 0 | 11 | 77 | 1 | 89 |
| N° artigiane/N° Impre: | 0,0 | 91,7 | 91,7 | 100,0 | 85,6 |
| Mezzogiorno | | | | | |
| N° Imprese | 1.272 | 1.126 | 2.374 | 54 | 4.826 |
| % | 26,4 | 23,3 | 49,2 | 1,1 | 100,0 |
| di cui N° artigiane | 57 | 314 | 1.693 | 7 | 2.071 |
| N° artigiane/N° Impre: | 4,5 | 27,9 | 71,3 | 13,0 | 42,9 |
| Italia | | | | | |
| N° Imprese | 5.175 | 5.797 | 12.065 | 102 | 23.139 |
| % | 22,4 | 25,1 | 52,1 | 0,4 | 100,0 |
| di cui N° artigiane | 752 | 4.059 | 9.880 | 23 | 14.714 |
| N° artigiane/N° Impre: | 14,5 | 70,0 | 81,9 | 22,5 | 63,6 |

Tasso di natalità per forme giuridiche: imprese totali ed artigiane % 2006

| | | | | | |
|--------------------|------|-----|-----|-------|------|
| Sardegna Totali | 0,0 | 0,0 | 2,4 | 0 | 1,92 |
| Artigiani | 0,0 | 0,0 | 2,6 | 0 | 2,25 |
| Mezzogiorno Totali | 3,1 | 2,5 | 6,8 | 0 | 4,75 |
| Artigiani | 15,8 | 8,0 | 5,9 | 14,29 | 6,47 |
| Italia Totali | 2,6 | 1,3 | 8,4 | 0,98 | 5,31 |
| Artigiani | 16,0 | 3,7 | 8,5 | 4,35 | 7,53 |

Imprese per forma giuridica, anno 2006
valori %

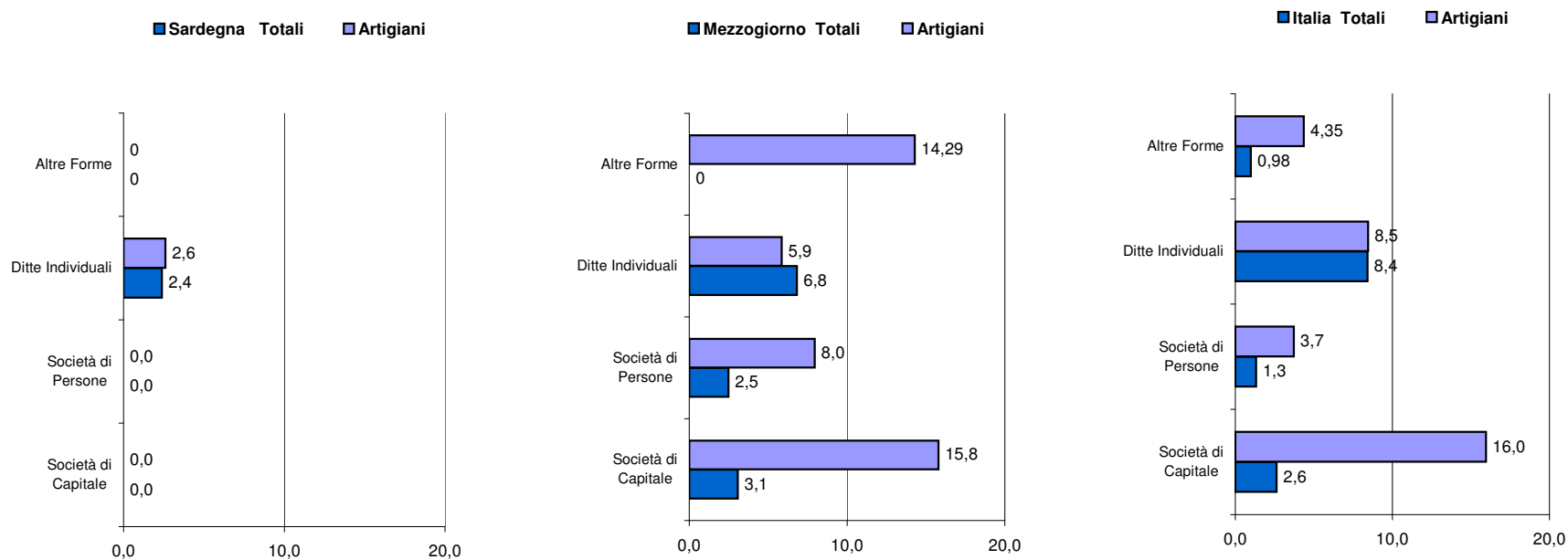


DC19 Industrie conciarie, fabbricazione di prodotti in cuoio, pelle e similari

Struttura del settore

Natalità delle imprese per forma giuridica e per ripartizione geografica 2006

valori %



DC19 Industrie conciarie, fabbricazione di prodotti in cuoio, pelle e similari

Struttura del settore

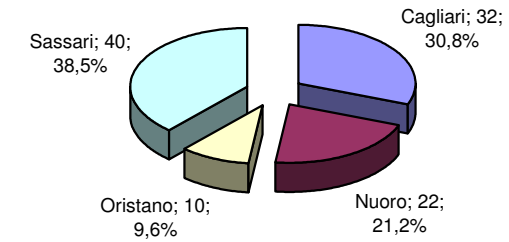
Confronti per provincia storica in Sardegna: consistenza delle imprese attive (totali e artigiane) e distribuzione per forma giuridica

Fonte: nostre elaborazioni su dati Movimprese, Anno 2006

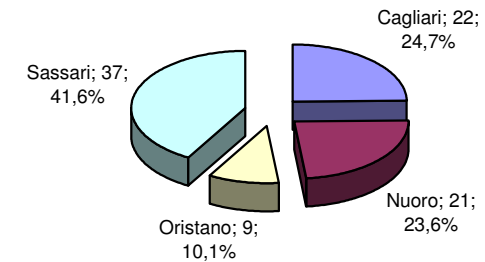
Imprese attive totali e artigiane per forma giuridica e per provincia storica. Sardegna, Anno 2006

| | Società di Capitale | Società di Persone | Ditte Individuali | Altre Forme | Totale |
|--------------------------------|---------------------|--------------------|-------------------|-------------|--------|
| Cagliari | | | | | |
| N° Imprese | 4 | 3 | 25 | 0 | 32 |
| % | 12,5 | 9,4 | 78,1 | 0,0 | 100,0 |
| <i>di cui N° artigiane</i> | 0 | 2 | 20 | 0 | 22 |
| <i>N° artigiane/N° Imprese</i> | 0,0 | 66,7 | 80,0 | | 68,8 |
| Nuoro | | | | | |
| N° Imprese | 1 | 3 | 18 | 0 | 22 |
| % | 4,6 | 13,6 | 81,8 | 0,0 | 100,0 |
| <i>di cui N° artigiane</i> | 0 | 3 | 18 | 0 | 21 |
| <i>N° artigiane/N° Imprese</i> | 0,0 | 100,0 | 100,0 | | 95,5 |
| Oristano | | | | | |
| N° Imprese | 1 | 0 | 9 | 0 | 10 |
| % | 10,0 | 0,0 | 90,0 | 0,0 | 100,0 |
| <i>di cui N° artigiane</i> | 0 | 0 | 9 | 0 | 9 |
| <i>N° artigiane/N° Imprese</i> | 0,0 | | 100,0 | | 90,0 |
| Sassari | | | | | |
| N° Imprese | 1 | 6 | 32 | 1 | 40 |
| % | 2,5 | 15,0 | 80,0 | 2,5 | 100,0 |
| <i>di cui N° artigiane</i> | 0 | 6 | 30 | 1 | 37 |
| <i>N° artigiane/N° Imprese</i> | 0,0 | 100,0 | 93,8 | 100,0 | 92,5 |

Imprese attive totali per provincia storica nel 2006



Artigiane attive per provincia storica nel 2006



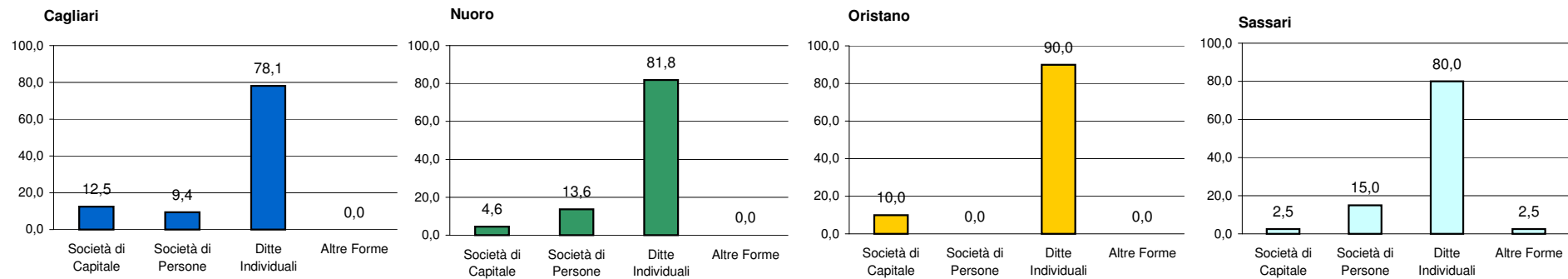
DC19 **Industrie conciarie, fabbricazione di prodotti in cuoio, pelle e similari**

Struttura del settore

Confronti per provincia storica in Sardegna: consistenza delle imprese attive (totali e artigiane) e distribuzione per forma giuridica

Fonte: nostre elaborazioni su dati Movimprese, Anno 2006

Distribuzione delle imprese per forma giuridica nelle provincie storiche, anno 2006
valori %



DC19 Industrie conciarie, fabbricazione di prodotti in cuoio, pelle e similari

Definizione del settore

Industrie Conciarie

Fonte: Istat, Classificazione delle Attività economiche. Ateco 2002 derivata dalla Nace Rev. 1.1

L'industria del cuoio e delle calzature utilizza molti altri materiali (ad es: tessili, plastica, ecc.) per fabbricare i propri prodotti (ad es. articoli da viaggio, calzature, ecc.). Le attività della divisione includono la preparazione e la concia delle pelli grezze prodotte da attività classificate nel gruppo 15.1.