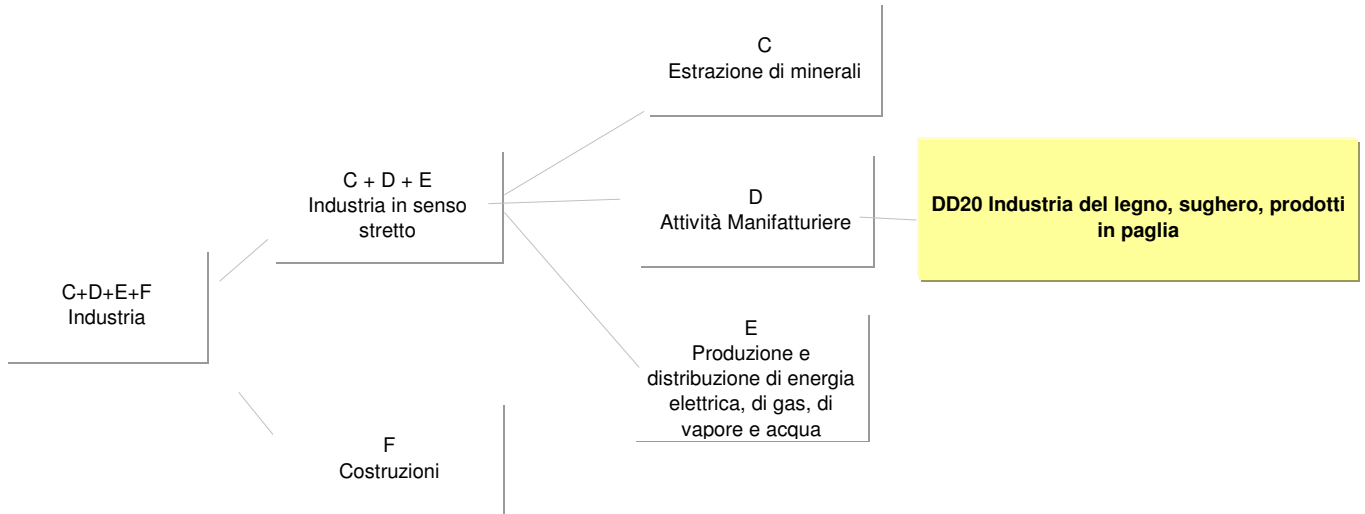


Schede di settore

Industria del legno, sughero, prodotti in paglia

Aggiornamento Dicembre 2007



DD20 Industria del legno, sughero, prodotti in paglia

Dinamiche dell'ambiente di riferimento

- 0 Incidenza del settore nel sistema produttivo nazionale e regionale - confronti settoriali e territoriali Sardegna, Mezzogiorno, Italia:
Valore aggiunto ai prezzi base e Occupati
 - Valore aggiunto ai prezzi base per ripartizione geografica e per macroclassi di attività economica
 - Occupati totali per ripartizione geografica e per macroclassi di attività economica
- 1 Confronti territoriali Sardegna, Mezzogiorno, Italia: Valore aggiunto ai prezzi base, produttività per unità di lavoro (ULA) e Investimenti fissi per anno e ripartizione geografica
 - Valore aggiunto ai prezzi base per anno e ripartizione geografica
 - Produttività del lavoro
 - Investimenti fissi per branca proprietaria
- 2 Confronti territoriali Sardegna, Mezzogiorno, Italia: Occupati, Redditi, Remunerazioni, Contributi e Unità di lavoro per anno e ripartizione geografica
 - Occupati totali
 - Occupati dipendenti
 - Occupati indipendenti
 - Redditi da lavoro dipendente
 - Remunerazioni lorde totali
 - Contributi sociali
 - Unità di lavoro totali
 - Unità di lavoro dipendenti
 - Unità di lavoro indipendenti
- 3 Esportazioni ed Importazioni della Sardegna verso l'Area del Mediterraneo, l'Unione Europea (25, 27 paesi), Europa e Mondo per anno.
 - Esportazioni ed Importazioni della Sardegna, anni 2000 - 2006

Struttura del settore

- 4 Confronti territoriali Sardegna, Mezzogiorno, Italia: consistenza delle imprese attive (totali e artigiane), distribuzione per forma giuridica e ripartizione geografica
 - Imprese attive totali ed imprese attive artigiane per ripartizione geografica, anni 2000 - 2006
 - Peso % delle imprese totali per ripartizione geografica sul totale nazionale (Italia = 100). Anni 2000 - 2006
- 5 Consistenza per forma giuridica delle imprese attive totali e artigiane e Tassi di natalità, Anno 2006
- 6 Confronti per provincia storica in Sardegna: consistenza delle imprese attive (totali e artigiane) e distribuzione per forma giuridica

Condotta e performance

- 7 Copertura delle informazioni di bilancio: numerosità delle imprese e dei bilanci disponibili - Valori assoluti e percentuali
 - Consistenza settoriale delle imprese dei bilanci disponibili nel 2005
 - Panel settoriale triennale: consistenza delle imprese dei bilanci disponibili nel triennio 2003-2005
- 8 Bilancio Aggregato di un Panel settoriale di imprese della Sardegna per voce di conto ed anno - Valori somma in migliaia di euro
- 8 - Stato Patrimoniale Aggregato
- 9 - Conto Economico Aggregato
- 10 Analisi della distribuzione del valore aggiunto tra i fattori primari
- 11 Analisi della Concentrazione per fatturato
- 12 Parametri di riferimento ed indicatori di bilancio delle imprese della Sardegna - Valori mediani per parametro ed anno
- 12 - Variabili di posizionamento ed indicatori di sviluppo per anno di bilancio
- 13 - Indicatori di Redditività e di Produttività per anno di bilancio
- 14 - Indicatori di Struttura, di Gestione del Circolante e della Liquidità per anno di bilancio

Note/Definizione

Dinamiche dell'ambiente di riferimento

- Industria del legno, della gomma, della plastica e altre manifatturiere
Dinamiche dell'ambiente di riferimento
Incidenza del settore nel sistema produttivo nazionale e regionale - confronti settoriali e territoriali Sardegna, Mezzogiorno, Italia:
Valore aggiunto ai prezzi base e Occupati

Fonte: nostre elaborazioni su dati Istat, Conti economici territoriali, anni 2000 - 2005

Valore aggiunto ai prezzi base per ripartizione geografica e per sottosectori del comparto dell'Industria Manifatturiera

milioni di euro - valori concatenati - anno di riferimento 2000

Valori assoluti

	2004			2005		
	Sardegna	Mezzogiorno	Italia	Sardegna	Mezzogiorno	Italia
Industria manifatturiera	2.043	28.273	210.275	2.010	28.169	205.007
- Industrie alimentari, delle bevande e del tabacco	393	4.351	19.874	366	4.393	19.487
- Industrie tessili e dell'abbigliamento	89	2.407	17.831	83	2.271	16.295
- Industrie conciarie, fabbricazione di prodotti in cuoio, pelle e similari	7	686	5.767	6	720	5.500
- Fabbricazione della pasta-carta, della carta e dei prodotti di carta; stampa ed editoria	94	1.499	13.074	102	1.543	13.079
- Cokerie, raffinerie, chimiche, farmaceutiche	303	2.533	18.935	274	2.258	17.077
- Fabbricazione di prodotti della lavorazione di minerali non metalliferi	201	2.392	12.225	242	2.607	12.429
- Produzione di metallo e fabbricazione di prodotti in metallo	298	4.158	35.507	313	4.364	35.696
- Fabbricazione di macchine ed apparecchi meccanici, elettrici ed ottici; mezzi di trasporto	379	6.827	60.821	369	6.669	59.798
- Industria del legno, della gomma, della plastica e altre manifatturiere	262	3.374	26.412	243	3.314	25.826

Quote % sul totale dell'Industria Manifatturiera

	2004			2005		
	Sardegna	Mezzogiorno	Italia	Sardegna	Mezzogiorno	Italia
Industria manifatturiera	100,0	100,0	100,0	100,0	100,0	100,0
- Industrie alimentari, delle bevande e del tabacco	19,2	15,4	9,5	18,2	15,6	9,5
- Industrie tessili e dell'abbigliamento	4,4	8,5	8,5	4,1	8,1	7,9
- Industrie conciarie, fabbricazione di prodotti in cuoio, pelle e similari	0,3	2,4	2,7	0,3	2,6	2,7
- Fabbricazione della pasta-carta, della carta e dei prodotti di carta; stampa ed editoria	4,6	5,3	6,2	5,1	5,5	6,4
- Cokerie, raffinerie, chimiche, farmaceutiche	14,8	9,0	9,0	13,6	8,0	8,3
- Fabbricazione di prodotti della lavorazione di minerali non metalliferi	9,8	8,5	5,8	12,0	9,3	6,1
- Produzione di metallo e fabbricazione di prodotti in metallo	14,6	14,7	16,9	15,6	15,5	17,4
- Fabbricazione di macchine ed apparecchi meccanici, elettrici ed ottici; mezzi di trasporto	18,6	24,1	28,9	18,4	23,7	29,2
- Industria del legno, della gomma, della plastica e altre manifatturiere	12,8	11,9	12,6	12,1	11,8	12,6

- Industria del legno, della gomma, della plastica e altre manifatturiere
Dinamiche dell'ambiente di riferimento
Incidenza del settore nel sistema produttivo nazionale e regionale - confronti settoriali e territoriali Sardegna, Mezzogiorno, Italia:
Valore aggiunto ai prezzi base e Occupati

Fonte: nostre elaborazioni su dati Istat, Conti economici territoriali, anni 2000 - 2005

Occupati totali per ripartizione geografica e per sottosettori del comparto dell'Industria Manifatturiera

media annua in migliaia

Valori assoluti

	2004			2005		
	Sardegna	Mezzogiorno	Italia	Sardegna	Mezzogiorno	Italia
Industria manifatturiera	64,8	889,0	5.026,4	63,4	880,4	4.940,6
- Industrie alimentari, delle bevande e del tabacco	12,7	144,5	488,6	12,4	144,4	484,8
- Industrie tessili e dell'abbigliamento	5,3	124,6	637,9	4,9	118,7	600,8
- Industrie conciarie, fabbricazione di prodotti in cuoio, pelle e similari	0,3	33,9	196,7	0,3	31,4	182,8
- Fabbricazione della pasta-carta, della carta e dei prodotti di carta; stampa ed editoria	2,5	40,4	272,6	2,6	40,6	271,4
- Cokerie, raffinerie, chimiche, farmaceutiche	6,2	37,8	231,5	6,1	37,7	229,7
- Fabbricazione di prodotti della lavorazione di minerali non metalliferi	5,6	64,9	256,1	5,5	65,8	254,9
- Produzione di metallo e fabbricazione di prodotti in metallo	10,7	132,7	856,6	10,6	134,6	852,7
- Fabbricazione di macchine ed apparecchi meccanici, elettrici ed ottici; mezzi di trasporto	11,7	191,2	1.362,2	11,6	191,6	1.356,0
- Industria del legno, della gomma, della plastica e altre manifatturiere	9,8	119,0	724,2	9,4	115,6	707,5

Quote % sul totale dell'Industria Manifatturiera

Valori %

	2004			2005		
	Sardegna	Mezzogiorno	Italia	Sardegna	Mezzogiorno	Italia
Industria manifatturiera	100,0	100,0	100,0	100,0	100,0	100,0
- Industrie alimentari, delle bevande e del tabacco	19,6	16,3	9,7	19,6	16,4	9,8
- Industrie tessili e dell'abbigliamento	8,2	14,0	12,7	7,7	13,5	12,2
- Industrie conciarie, fabbricazione di prodotti in cuoio, pelle e similari	0,5	3,8	3,9	0,5	3,6	3,7
- Fabbricazione della pasta-carta, della carta e dei prodotti di carta; stampa ed editoria	3,9	4,5	5,4	4,1	4,6	5,5
- Cokerie, raffinerie, chimiche, farmaceutiche	9,6	4,3	4,6	9,6	4,3	4,6
- Fabbricazione di prodotti della lavorazione di minerali non metalliferi	8,6	7,3	5,1	8,7	7,5	5,2
- Produzione di metallo e fabbricazione di prodotti in metallo	16,5	14,9	17,0	16,7	15,3	17,3
- Fabbricazione di macchine ed apparecchi meccanici, elettrici ed ottici; mezzi di trasporto	18,1	21,5	27,1	18,3	21,8	27,4
- Industria del legno, della gomma, della plastica e altre manifatturiere	15,1	13,4	14,4	14,8	13,1	14,3

- Industria del legno, della gomma, della plastica e altre manifatturiere

Dinamiche dell'ambiente di riferimento

Confronti territoriali Sardegna, Mezzogiorno, Italia: Valore aggiunto ai prezzi base, produttività per unità di lavoro (ULA) e Investimenti fissi per anno e ripartizione geografica

Fonte: nostre elaborazioni su dati Istat, Conti economici territoriali, anni 2000 - 2005

Valore aggiunto ai prezzi base per anno e ripartizione geografica

milioni di euro - valori concatenati - anno di riferimento 2000

Valori assoluti

Anno	2000	2001	2002	2003	2004	2005	Valore aggiunto ai prezzi base (t1 - t0)/t0 %					
							01/00	02/01	03/02	04/03	05/04	05/00
Sardegna	223	239	253	245	262	243	7,4	5,8	-3,2	6,8	-7,3	8,9
Mezzogiorno	3.679	3.652	3.744	3.452	3.374	3.314	-0,7	2,5	-7,8	-2,3	-1,8	-9,9
Italia	27.401	26.723	26.928	26.189	26.412	25.826	-2,5	0,8	-2,8	0,9	-2,2	-5,8

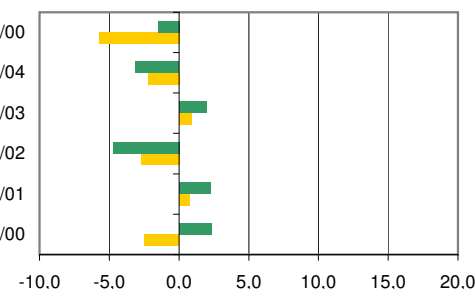
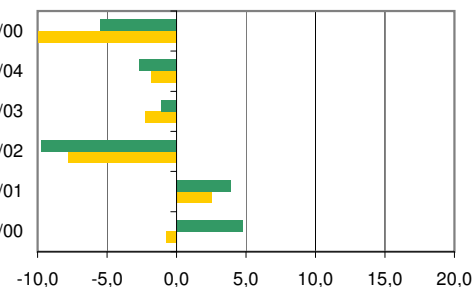
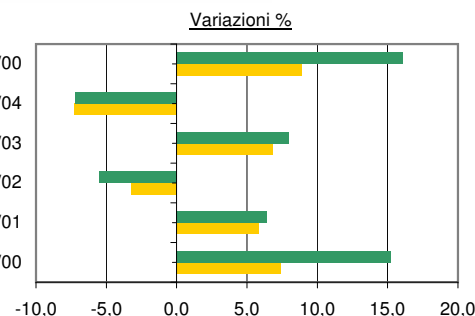
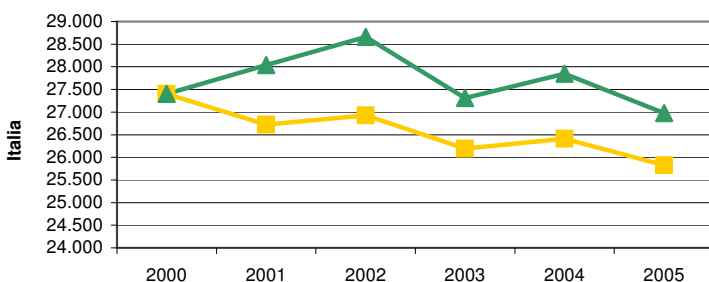
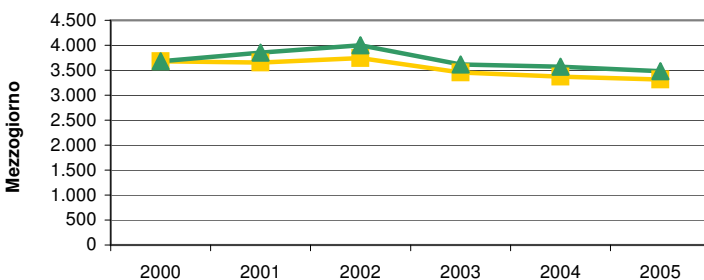
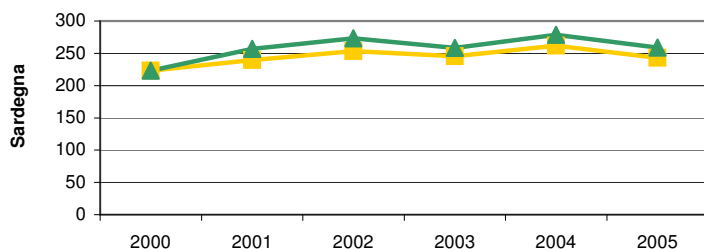
milioni di euro correnti

Valori assoluti

Anno	2000	2001	2002	2003	2004	2005	Valore aggiunto ai prezzi base (t1 - t0)/t0 %					
							01/00	02/01	03/02	04/03	05/04	05/00
Sardegna	223	257	273	258	279	259	15,2	6,4	-5,5	8,0	-7,2	16,1
Mezzogiorno	3.679	3.852	4.003	3.613	3.573	3.478	4,7	3,9	-9,7	-1,1	-2,7	-5,5
Italia	27.401	28.039	28.663	27.310	27.846	26.979	2,3	2,2	-4,7	2,0	-3,1	-1,5

Andamento del valore aggiunto ai prezzi base, valori correnti e valori concatenati - anno di riferimento 2000, per anno e ripartizioni geografiche. Anni 2000 - 2005

■ milioni di euro - valori concatenati - anno di riferimento 2000 ▲ milioni di euro correnti



- Industria del legno, della gomma, della plastica e altre manifatturiere

Dinamiche dell'ambiente di riferimento

Confronti territoriali Sardegna, Mezzogiorno, Italia: Valore aggiunto ai prezzi base, produttività per unità di lavoro (ULA) e Investimenti fissi per anno e ripartizione geografica

Fonte: nostre elaborazioni su dati Istat, Conti economici territoriali, anni 2000 - 2005

Produttività del lavoro per anno e ripartizione geografica

migliaia di euro - valori concatenati - anno di riferimento 2000

Valore aggiunto ai prezzi base / Unità di lavoro (ULA)

(Sardegna/Italia)%, (Mezzogiorno/Italia)%

Valori assoluti

Incidenza su totale italiano %

Anno	2000	2001	2002	2003	2004	2005	2000	2001	2002	2003	2004	2005
Sardegna	26,9	25,8	26,1	25,3	27,0	26,7	70,9	69,1	70,4	68,9	71,9	70,6
Mezzogiorno	31,8	31,1	30,4	28,6	29,2	29,7	83,9	83,4	81,8	78,1	77,7	78,5
Italia	37,9	37,3	37,1	36,7	37,6	37,8	100,0	100,0	100,0	100,0	100,0	100,0

migliaia di euro correnti

Valore aggiunto ai prezzi base / Unità di lavoro (ULA)

(Sardegna/Italia)%, (Mezzogiorno/Italia)%

Valori assoluti

Incidenza su totale italiano %

Anno	2000	2001	2002	2003	2004	2005	2000	2001	2002	2003	2004	2005
Sardegna	26,9	27,6	28,2	26,6	28,8	28,4	70,9	70,7	71,3	69,6	72,6	72,0
Mezzogiorno	31,8	32,8	32,5	30,0	30,9	31,2	83,9	83,9	82,2	78,4	78,1	78,9
Italia	37,9	39,1	39,5	38,3	39,6	39,5	100,0	100,0	100,0	100,0	100,0	100,0

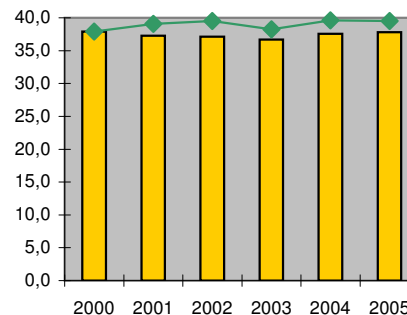
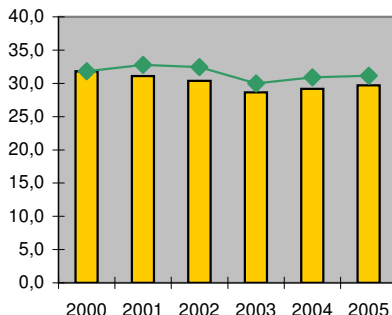
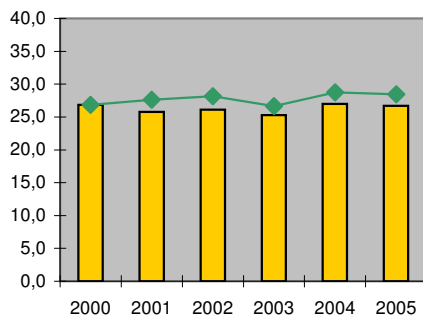
Produttività del lavoro in valori correnti e valori concatenati - anno di riferimento 2000, per anno e ripartizioni geografiche. Anni 2000 - 2005

■ milioni di euro - valori concatenati - base 2000 ◆ milioni di euro correnti

Sardegna

Mezzogiorno

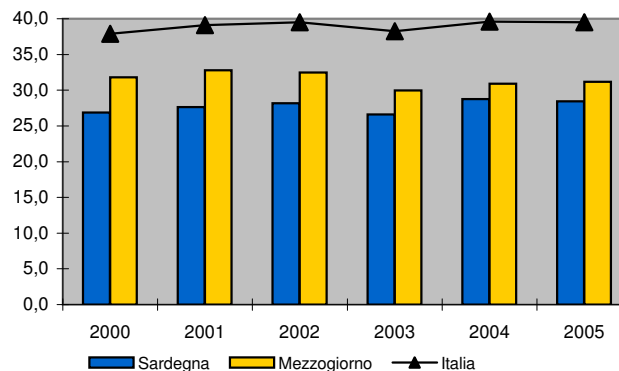
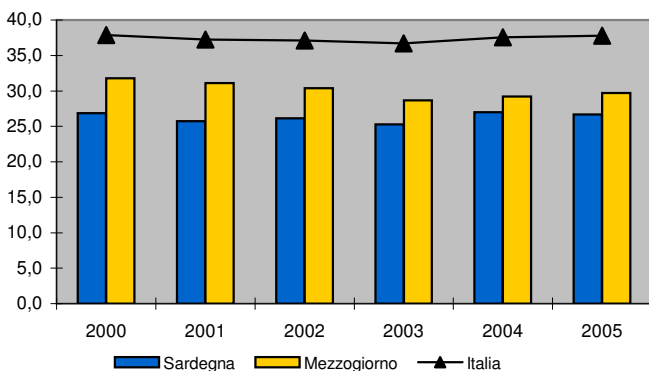
Italia



Produttività del lavoro per anno e ripartizioni geografiche. Valori correnti e valori concatenati - anno di riferimento 2000. Anni 2000 - 2005

migliaia di euro - valori concatenati - anno di riferimento 2000

migliaia di euro correnti



- Industria del legno, della gomma, della plastica e altre manifatturiere

Dinamiche dell'ambiente di riferimento

Confronti territoriali Sardegna, Mezzogiorno, Italia: Valore aggiunto ai prezzi base, produttività per unità di lavoro (ULA) e Investimenti fissi per anno e ripartizione geografica

Fonte: nostre elaborazioni su dati Istat, Conti economici territoriali, anni 2000 - 2005

Investimenti fissi per branca proprietaria per anno e ripartizione geografica

milioni di euro - valori concatenati - anno di riferimento 2000

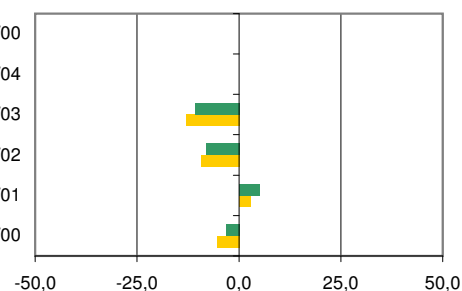
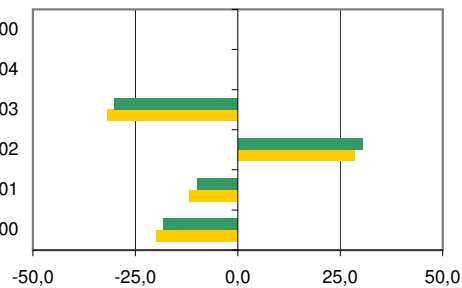
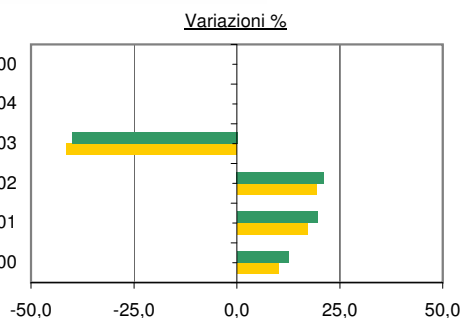
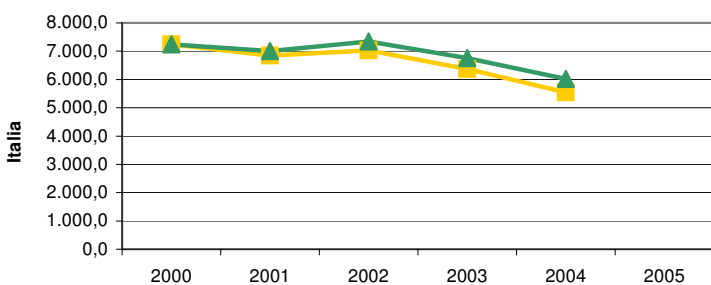
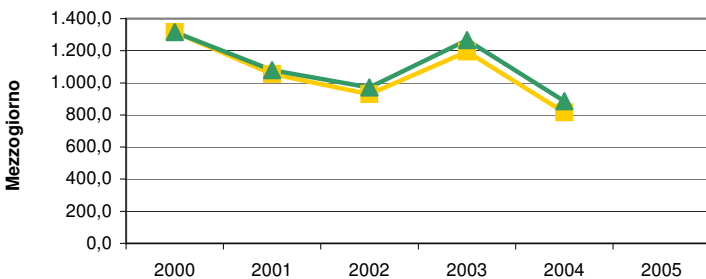
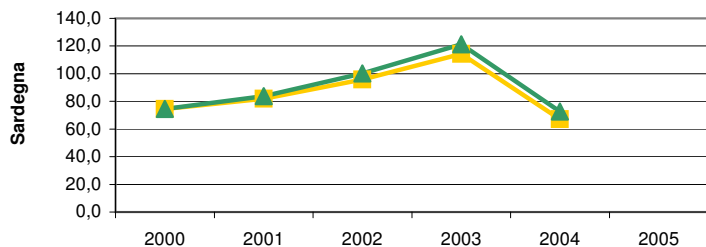
Valori assoluti	Anno	2000	2001	2002	2003	2004	2005	Investimenti fissi per branca proprietaria (t1 - t0)/t0 %					
								Variazioni %					
								01/00	02/01	03/02	04/03	05/04	05/00
Sardegna		74,4	81,9	95,9	114,4	67,0		10,1	17,1	19,3	-41,4		
Mezzogiorno		1.316,8	1.054,8	929,6	1.194,8	815,0		-19,9	-11,9	28,5	-31,8		
Italia		7.236,5	6.842,3	7.030,5	6.371,1	5.549,1		-5,5	2,8	-9,4	-12,9		

milioni di euro correnti

Valori assoluti	Anno	2000	2001	2002	2003	2004	2005	Investimenti fissi per branca proprietaria (t1 - t0)/t0 %					
								Variazioni %					
								01/00	02/01	03/02	04/03	05/04	05/00
Sardegna		74,4	83,7	100,1	121,2	72,7		12,5	19,6	21,1	-40,0		
Mezzogiorno		1.316,8	1.078,6	971,5	1.266,9	884,8		-18,1	-9,9	30,4	-30,2		
Italia		7.236,5	6.998,8	7.346,9	6.755,1	6.022,6		-3,3	5,0	-8,1	-10,8		

Investimenti fissi lordi per branca proprietaria, valori correnti e valori concatenati - anno di riferimento 2000, per anno e ripartizioni geografiche.

■ milioni di euro - valori concatenati - anno di riferimento 2000 ▲ milioni di euro correnti



- Industria del legno, della gomma, della plastica e altre manifatturiere

Dinamiche dell'ambiente di riferimento

Confronti territoriali Sardegna, Mezzogiorno, Italia: Occupati, Redditi, Remunerazioni, Contributi e Unità di lavoro per anno e ripartizione geografica

Fonte: nostre elaborazioni su dati Istat, Conti economici territoriali, anni 2000 - 2005

Occupati totali, dipendenti e indipendenti per anno e ripartizione geografica

Occupati totali

media annua in migliaia

Valori assoluti	Anno	2000	2001	2002	2003	2004	2005	Occupati totali (t1 - t0)/t0 %					
								Variazioni %					
								01/00	02/01	03/02	04/03	05/04	05/00
Sardegna		8,7	9,2	9,9	9,9	9,8	9,4	5,8	7,6	0,0	-1,0	-4,1	8,1
Mezzogiorno		118,5	120,3	126,3	123,6	119,0	115,6	1,5	5,0	-2,1	-3,7	-2,9	-2,5
Italia		738,3	733,8	742,4	733,3	724,2	707,5	-0,6	1,2	-1,2	-1,2	-2,3	-4,2

Occupati dipendenti

media annua in migliaia

Valori assoluti	Anno	2000	2001	2002	2003	2004	2005	Occupati dipendenti (t1 - t0)/t0 %					
								Variazioni %					
								01/00	02/01	03/02	04/03	05/04	05/00
Sardegna		5,7	6,2	6,6	6,5	6,3	6,1	8,8	6,5	-1,5	-3,1	-3,2	7,0
Mezzogiorno		86,1	88,5	92,4	90,6	85,0	83,8	2,8	4,4	-2,0	-6,2	-1,4	-2,7
Italia		568,7	570,7	573,1	566,1	550,1	543,2	0,4	0,4	-1,2	-2,8	-1,3	-4,5

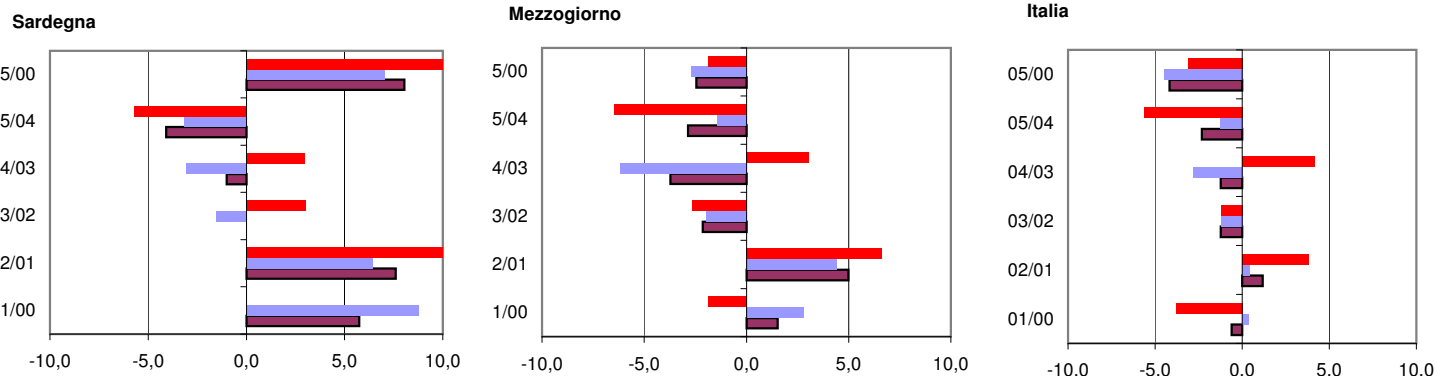
Occupati indipendenti

media annua in migliaia

Valori assoluti	Anno	2000	2001	2002	2003	2004	2005	Occupati indipendenti (t1 - t0)/t0 %					
								Variazioni %					
								01/00	02/01	03/02	04/03	05/04	05/00
Sardegna		3,0	3,0	3,3	3,4	3,5	3,3	0,0	10,0	3,0	2,9	-5,7	10,0
Mezzogiorno		32,4	31,8	33,9	33,0	34,0	31,8	-1,9	6,6	-2,7	3,0	-6,5	-1,9
Italia		169,6	163,1	169,3	167,2	174,1	164,3	-3,8	3,8	-1,2	4,1	-5,6	-3,1

Variazioni % degli Occupati dipendenti e indipendenti, per anno e ripartizioni geografiche. Anni 2000 - 2005

- Occupati indipendenti (t1 - t0)/t0 %
- Occupati dipendenti (t1 - t0)/t0 %
- Occupati totali (t1 - t0)/t0 %



- Industria del legno, della gomma, della plastica e altre manifatturiere

Dinamiche dell'ambiente di riferimento

Confronti territoriali Sardegna, Mezzogiorno, Italia: Occupati, Redditi, Remunerazioni, Contributi e Unità di lavoro per anno e ripartizione geografica

Fonte: nostre elaborazioni su dati Istat, Conti economici territoriali, anni 2000 - 2005

Redditi da lavoro dipendente, Retribuzioni lorde totali e Contributi sociali per anno e ripartizione geografica

Redditi da lavoro dipendente

Milioni di euro correnti

Valori assoluti	Anno	2000	2001	2002	2003	2004	2005	Redditi da lavoro dipendente (t1 - t0)/t0 %					
								Variazioni %					
								01/00	02/01	03/02	04/03	05/04	05/00
Sardegna		106,8	117,1	130,3	129,0	126,3	127,4	9,6	11,3	-1,0	-2,1	0,9	19,3
Mezzogiorno		1.700,4	1.795,5	1.919,9	1.925,0	1.882,0	1.919,6	5,6	6,9	0,3	-2,2	2,0	12,9
Italia		13.747,5	14.171,2	14.671,9	14.878,1	15.014,1	15.196,3	3,1	3,5	1,4	0,9	1,2	10,5

Retribuzioni lorde totali

Milioni di euro correnti

Valori assoluti	Anno	2000	2001	2002	2003	2004	2005	Retribuzioni lorde totali (t1 - t0)/t0 %					
								Variazioni %					
								01/00	02/01	03/02	04/03	05/04	05/00
Sardegna		80,6	88,6	96,4	96,6	95,4	94,8	9,9	8,8	0,2	-1,2	-0,6	17,6
Mezzogiorno		1.274,9	1.340,9	1.431,2	1.430,8	1.390,8	1.409,0	5,2	6,7	0,0	-2,8	1,3	10,5
Italia		9.687,1	9.969,3	10.304,5	10.411,1	10.478,6	10.612,5	2,9	3,4	1,0	0,7	1,3	9,6

Contributi sociali

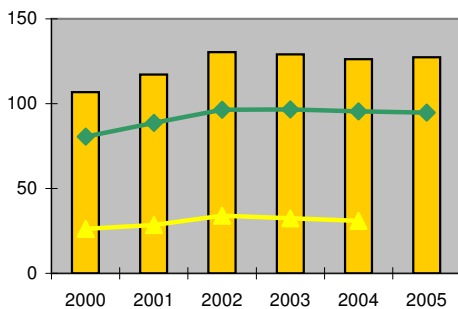
Milioni di euro correnti

Valori assoluti	Anno	2000	2001	2002	2003	2004	2005	Contributi sociali (t1 - t0)/t0 %					
								Variazioni %					
								01/00	02/01	03/02	04/03	05/04	05/00
Sardegna		26,2	28,5	33,9	32,4	30,9	32,6	8,8	19,0	-4,4	-4,6	5,5	24,4
Mezzogiorno		425,5	454,6	488,7	494,2	491,2	510,6	6,8	7,5	1,1	-0,6	4,0	20,0
Italia		4.060,4	4.201,9	4.367,4	4.467,0	4.535,5	4.583,8	3,5	3,9	2,3	1,5	1,1	12,9

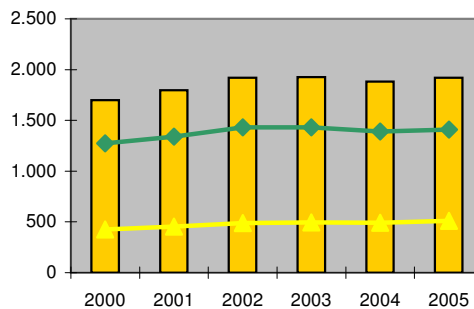
Redditi del lavoro dipendente, retribuzioni lorde totali e contributi sociali per anno e ripartizioni geografiche. Anni 2000 - 2005

■ - Redditi da lavoro dipendente ◆ - Retribuzioni lorde totali ▲ - Contributi sociali

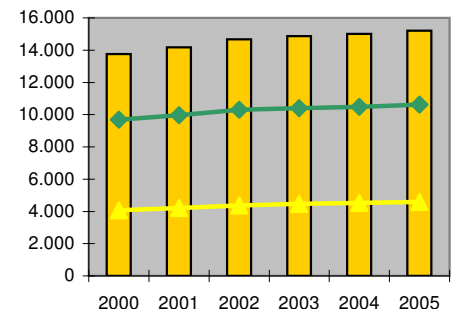
Sardegna



Mezzogiorno

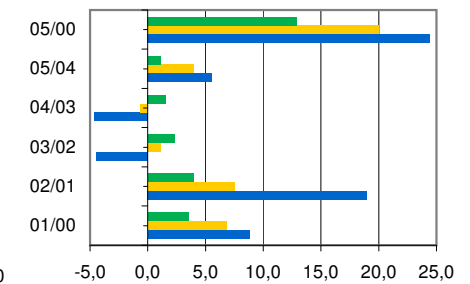
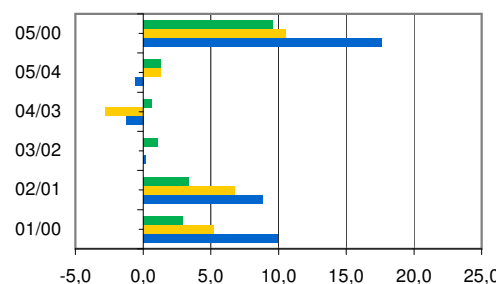
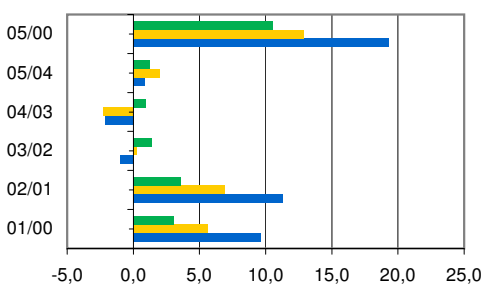


Italia



Variazioni % redditi da lavoro dipendente, delle retribuzioni lorde totali e contributi sociali per anno e ripartizioni geografiche. Anni 2000 - 2005

■ Sardegna ■ Mezzogiorno ■ Italia



- Industria del legno, della gomma, della plastica e altre manifatturiere

Dinamiche dell'ambiente di riferimento

Confronti territoriali Sardegna, Mezzogiorno, Italia: Occupati, Redditi, Remunerazioni, Contributi e Unità di lavoro per anno e ripartizione geografica

Fonte: nostre elaborazioni su dati Istat, Conti economici territoriali, anni 2000 - 2005

Unità di lavoro totali, dipendenti e indipendenti per anno e ripartizione geografica

Unità di lavoro totali

media annua in migliaia

Valori assoluti	Anno	2000	2001	2002	2003	2004	2005	Unità di lavoro totali (t1 - t0)/t0 %					
								Variazioni %					
								01/00	02/01	03/02	04/03	05/04	05/00
Sardegna		8,3	9,3	9,7	9,7	9,7	9,1	12,1	4,3	0,0	0,0	-6,2	9,6
Mezzogiorno		115,7	117,5	123,3	120,5	115,6	111,6	1,6	4,9	-2,3	-4,1	-3,5	-3,5
Italia		723,2	717,2	725,6	713,7	703,3	683,2	-0,8	1,2	-1,6	-1,5	-2,9	-5,5

Unità di lavoro dipendenti

media annua in migliaia

Valori assoluti	Anno	2000	2001	2002	2003	2004	2005	Unità di lavoro dipendenti (t1 - t0)/t0 %					
								Variazioni %					
								01/00	02/01	03/02	04/03	05/04	05/00
Sardegna		5,4	6,1	6,4	6,3	6,1	5,8	13,0	4,9	-1,6	-3,2	-4,9	7,4
Mezzogiorno		83,7	85,8	89,8	87,4	81,5	79,5	2,5	4,7	-2,7	-6,8	-2,5	-5,0
Italia		552,1	552,4	554,4	544,7	527,2	517,2	0,1	0,4	-1,8	-3,2	-1,9	-6,3

Unità di lavoro indipendenti

media annua in migliaia

Valori assoluti	Anno	2000	2001	2002	2003	2004	2005	Unità di lavoro indipendenti (t1 - t0)/t0 %					
								Variazioni %					
								01/00	02/01	03/02	04/03	05/04	05/00
Sardegna		2,9	3,2	3,3	3,4	3,6	3,3	10,3	3,1	3,0	5,9	-8,3	13,8
Mezzogiorno		32,0	31,7	33,5	33,1	34,1	32,1	-0,9	5,7	-1,2	3,0	-5,9	0,3
Italia		171,1	164,8	171,2	169,0	176,1	166,0	-3,7	3,9	-1,3	4,2	-5,7	-3,0

- Industria del legno, della gomma, della plastica e altre manifatturiere

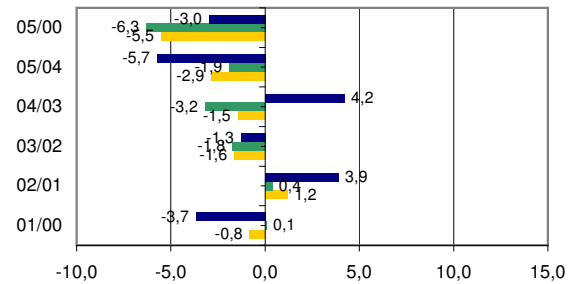
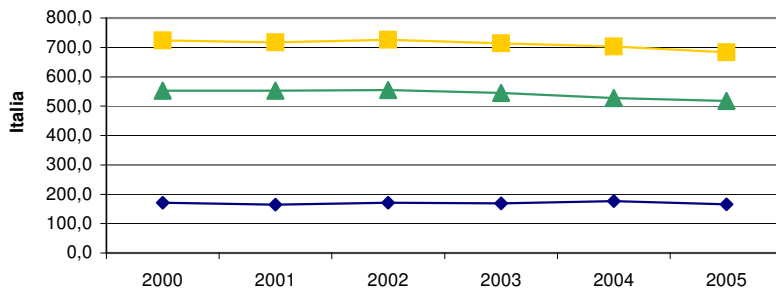
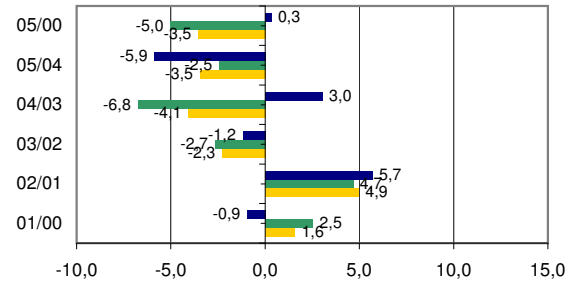
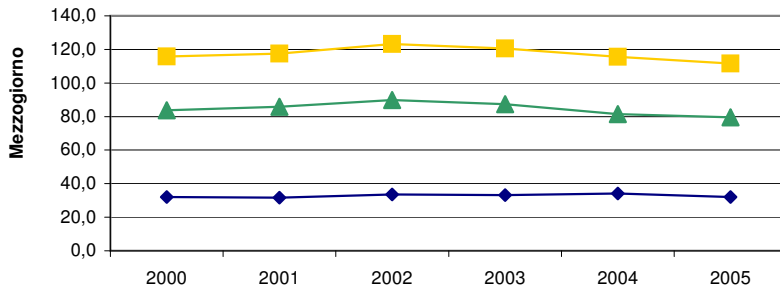
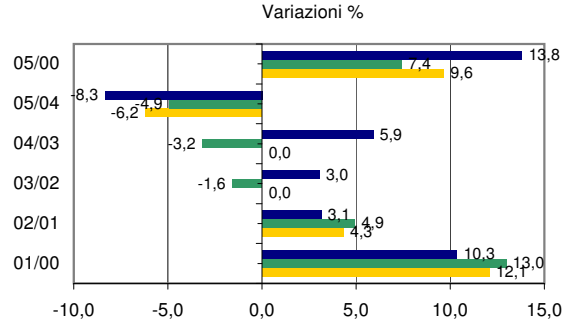
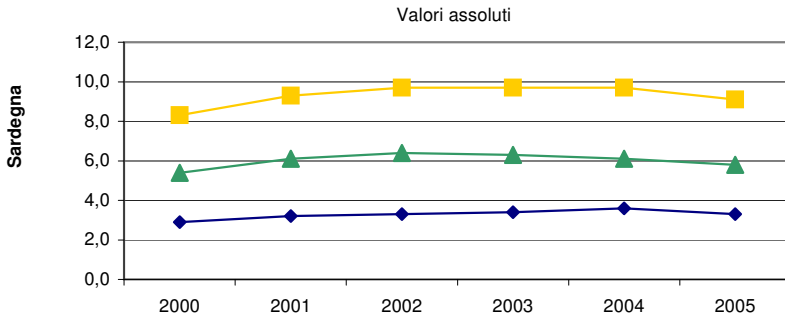
Dinamiche dell'ambiente di riferimento

Confronti territoriali Sardegna, Mezzogiorno, Italia: Occupati, Redditi, Remunerazioni, Contributi e Unità di lavoro per anno e ripartizione geografica

Fonte: nostre elaborazioni su dati Istat, Conti economici territoriali, anni 2000 - 2005

Unità di lavoro, per anno e ripartizioni geografiche. Anni 2000 - 2005

■ Unità di lavoro totali ▲ Unità di lavoro dipendenti ◆ Unità di lavoro indipendenti



SardegnaStatistiche

Schede di settore

DD20-Legno e prodotti in legno e sughero (esclusi i mobili); articoli in materiali da intreccio

Dinamiche dell'ambiente di riferimento

Esportazioni ed Importazioni della Sardegna con l'Area del Mediterraneo, l'Unione Europea (25, 27 paesi), Europa e Mondo per anno.

Fonte: nostre elaborazioni su dati Istat, Coeweb anni 2000 - 2006, 2006 p (provvisorio)

Esportazioni ed Importazioni della Sardegna, anni 2000 - 2006

Export

Valori assoluti (euro)

Variazioni (t1 - t0)/t0 %

anno	Area del Mediterraneo	Unione europea 25	Unione europea 27	Europa	Mondo		Area del Mediterraneo	Unione europea 25	Unione europea 27	Europa	Mondo
2000	764.309	25.674.806	25.674.806	27.280.225	30.372.085	00/01	41,01	-7,07	-7,07	-5,29	1,34
2001	1.077.722	23.858.974	23.858.974	25.835.959	30.779.641	01/02	-37,04	-2,95	-2,95	-5,85	-3,08
2002	678.485	23.154.094	23.154.094	24.323.683	29.832.906	02/03	44,44	-21,82	-21,80	-19,06	-9,11
2003	979.994	18.100.916	18.107.137	19.686.572	27.113.981	03/04	-4,09	-24,47	-24,41	-22,48	-14,71
2004	939.891	13.672.333	13.688.033	15.261.953	23.124.963	04/05	-16,47	8,64	8,60	8,90	10,55
2005	785.082	14.853.574	14.865.824	16.620.574	25.565.659	05/06	38,05	4,18	4,28	3,55	7,53
2006 prov	1.083.782	15.474.094	15.501.493	17.211.164	27.491.169	00/06	41,80	-39,73	-39,62	-36,91	-9,49

Import

Valori assoluti (euro)

Variazioni (t1 - t0)/t0 %

anno	Area del Mediterraneo	Unione europea 25	Unione europea 27	Europa	Mondo		Area del Mediterraneo	Unione europea 25	Unione europea 27	Europa	Mondo
2000	7.092.844	15.810.329	15.949.211	15.986.687	26.401.841	00/01	19,06	-12,60	-12,56	-12,58	-2,67
2001	8.444.462	13.818.286	13.946.662	13.975.820	25.697.903	01/02	-42,19	-8,53	-7,96	-7,72	-20,25
2002	4.881.733	12.638.968	12.836.618	12.896.194	20.493.739	02/03	-11,32	-12,40	-10,97	-10,77	-10,07
2003	4.329.180	11.072.153	11.428.732	11.507.234	18.429.745	03/04	-22,32	8,97	7,51	7,82	2,77
2004	3.362.864	12.065.286	12.286.541	12.407.439	18.940.295	04/05	0,34	-0,46	1,83	1,04	-1,80
2005	3.374.346	12.010.179	12.511.190	12.536.383	18.600.242	05/06	49,89	20,65	19,23	19,60	24,45
2006 prov	5.057.889	14.489.868	14.917.094	14.994.034	23.148.127	00/06	-28,69	-8,35	-6,47	-6,21	-12,32

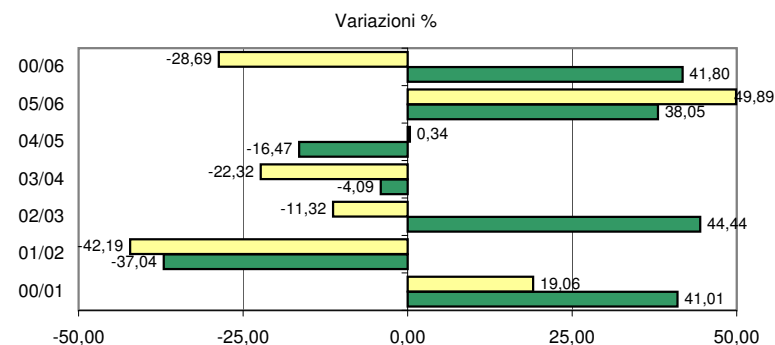
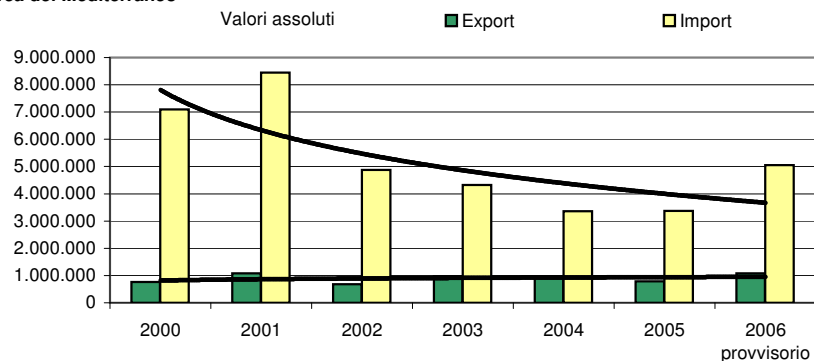
DD20-Legno e prodotti in legno e sughero (esclusi i mobili); articoli in materiali da intreccio

Dinamiche dell'ambiente di riferimento

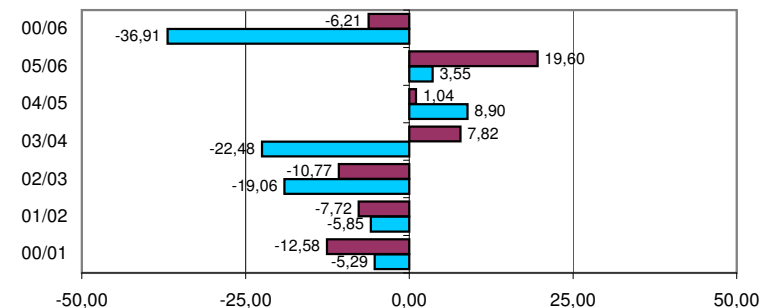
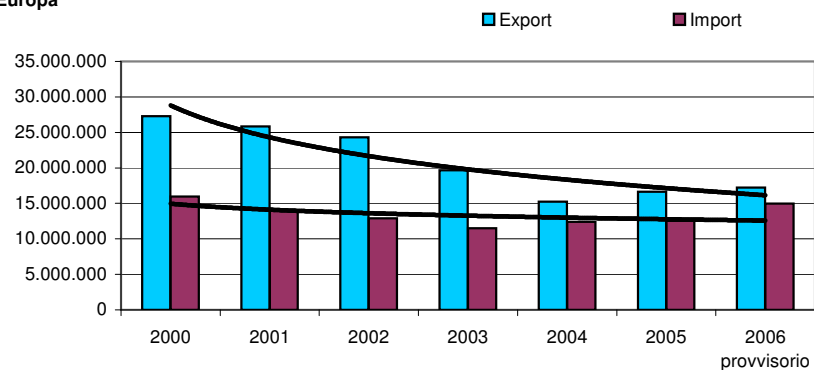
Esportazioni ed Importazioni della Sardegna con l'Area del Mediterraneo, l'Unione Europea (25, 27 paesi), Europa e Mondo per anno.

Fonte: nostre elaborazioni su dati Istat, Coeweb anni 2000 - 2006, 2006 p (provvisorio)

Area del Mediterraneo



Europa



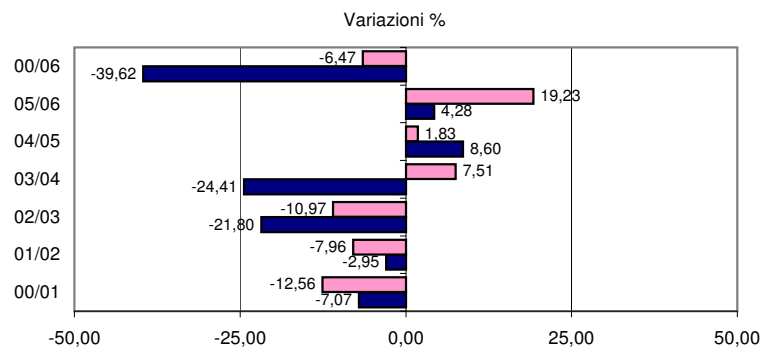
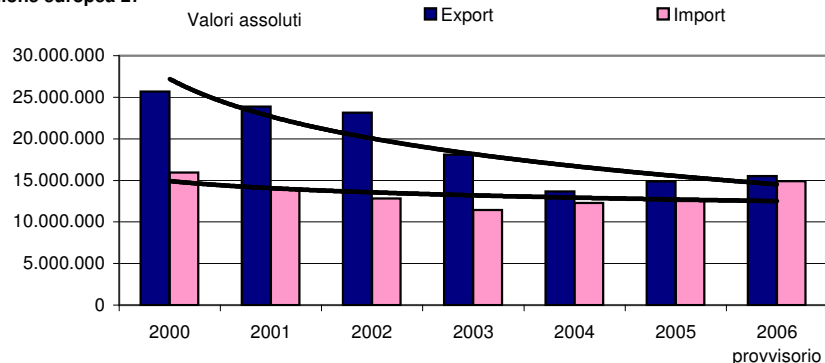
DD20-Legno e prodotti in legno e sughero (esclusi i mobili); articoli in materiali da intreccio

Dinamiche dell'ambiente di riferimento

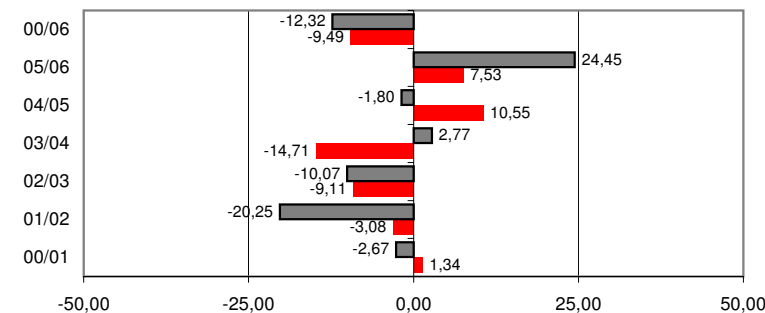
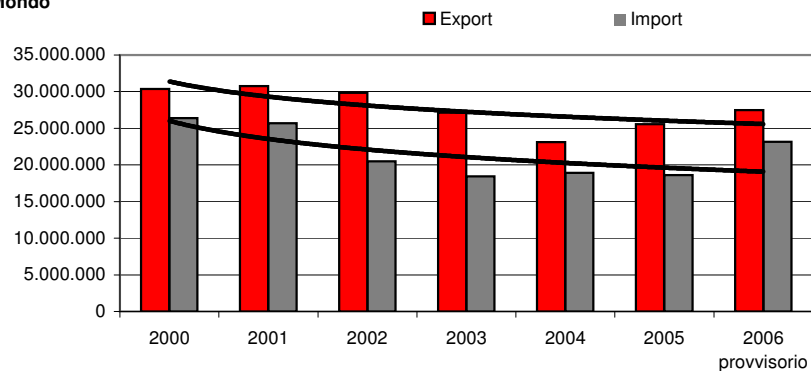
Esportazioni ed Importazioni della Sardegna con l'Area del Mediterraneo, l'Unione Europea (25, 27 paesi), Europa e Mondo per anno.

Fonte: nostre elaborazioni su dati Istat, Coeweb anni 2000 - 2006, 2006 p (provvisorio)

Unione europea 27



Mondo



Struttura del settore

DD20 Industria del legno, sughero, prodotti in paglia

Struttura del settore

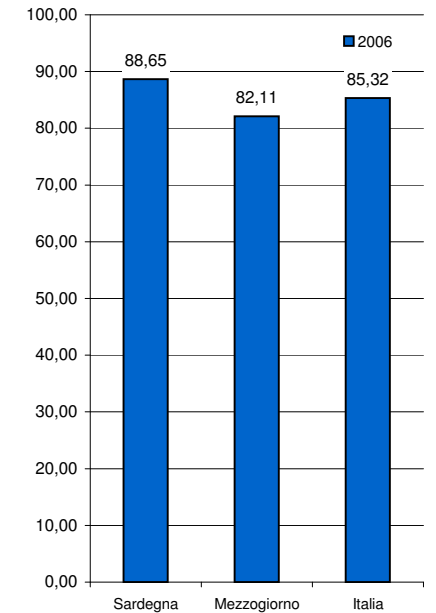
Confronti territoriali Sardegna, Mezzogiorno ed Italia: consistenza delle imprese attive (totali e artigiane) e tassi di natalità per ripartizione geografica

Fonte: nostre elaborazioni su dati Movimprese, anni 2000 - 2006

Imprese attive totali ed imprese attive artigiane per ripartizione geografica, anni 2000 - 2006

N° Imprese				di cui N° Imprese artigiane				Incidenza % delle imprese artigiane sulle imprese totali			
Anno	Sardegna	Mezzogiorno	Italia	Anno	Sardegna	Mezzogiorno	Italia	Anno	Sardegna	Mezzogiorno	Italia
2000	2.174	18.376	56.400	2000	1.981	15.751	49.264	2000	91,12	85,72	87,35
2001	2.159	18.077	55.445	2001	1.964	15.438	48.262	2001	90,97	85,40	87,04
2002	2.193	17.955	54.455	2002	1.985	15.216	47.254	2002	90,52	84,75	86,78
2003	2.193	17.720	53.657	2003	1.976	14.878	46.378	2003	90,10	83,96	86,43
2004	2.162	17.194	51.141	2004	1.937	14.381	44.099	2004	89,59	83,64	86,23
2005	2.115	16.930	49.808	2005	1.889	13.990	42.706	2005	89,31	82,63	85,74
2006	2.079	16.277	48.315	2006	1.843	13.365	41.222	2006	88,65	82,11	85,32

Incidenza % delle imprese artigiane
valori %

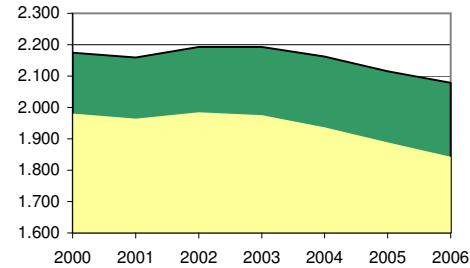


Imprese totali e artigiane

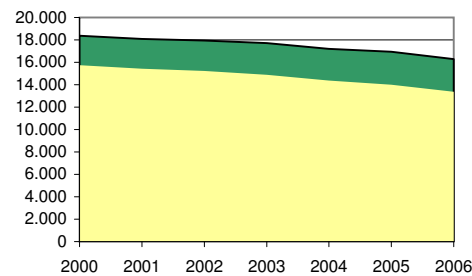
Valori assoluti

■ totali ■ artigiani

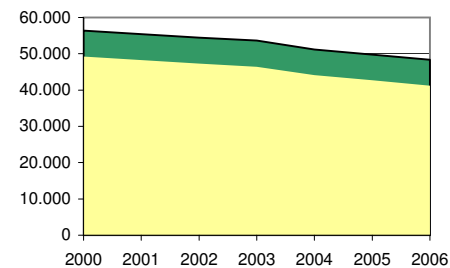
Sardegna



Mezzogiorno



Italia



DD20 Industria del legno, sughero, prodotti in paglia

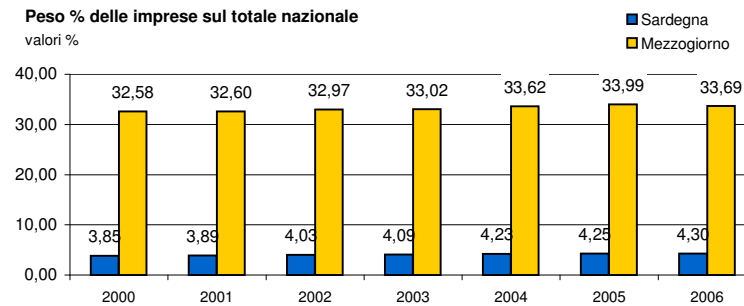
Struttura del settore

Confronti territoriali Sardegna, Mezzogiorno ed Italia: consistenza delle imprese attive (totali e artigiane) e tassi di natalità per ripartizione geografica

Fonte: nostre elaborazioni su dati Movimprese, anni 2000 - 2006

Peso % delle imprese totali per ripartizione geografica sul totale nazionale (Italia = 100). Anni 2000 - 2006

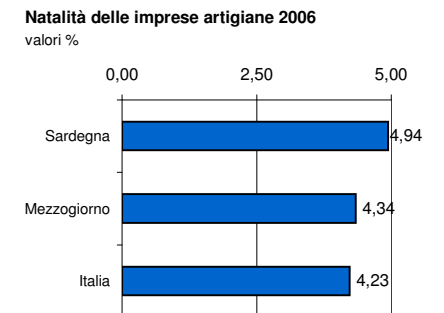
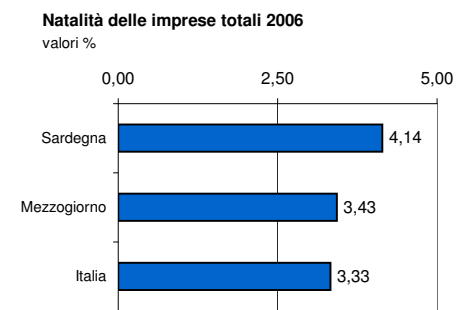
Anno	Valori %		Italia
	Sardegna	Mezzogiorno	
2000	3,85	32,58	100,0
2001	3,89	32,60	100,0
2002	4,03	32,97	100,0
2003	4,09	33,02	100,0
2004	4,23	33,62	100,0
2005	4,25	33,99	100,0
2006	4,30	33,69	100,0



Natalità delle imprese totali e artigiane per ripartizione geografica. Anni 2000 - 2006

Tasso di natalità: *Iscritte / Attive *100*

Anno	Imprese totali			Anno	Imprese artigiane		
	Sardegna	Mezzogiorno	Italia		Sardegna	Mezzogiorno	Italia
2000	5,29	4,68	3,71	2000	7,02	6,23	4,77
2001	5,19	4,69	3,88	2001	5,86	6,01	4,8
2002	7,30	4,84	3,91	2002	8,01	5,99	4,81
2003	5,29	3,96	3,47	2003	6,28	4,91	4,22
2004	4,58	4,02	3,38	2004	6,20	5,38	4,59
2005	3,36	3,43	3,11	2005	4,76	4,62	4,21
2006	4,14	3,43	3,33	2006	4,94	4,34	4,23



DD20 Industria del legno, sughero, prodotti in paglia

Struttura del settore

Confronti territoriali Sardegna, Mezzogiorno, Italia: consistenza delle imprese attive (totali e artigiane), natalità, distribuzione per forma giuridica e ripartizione geografica

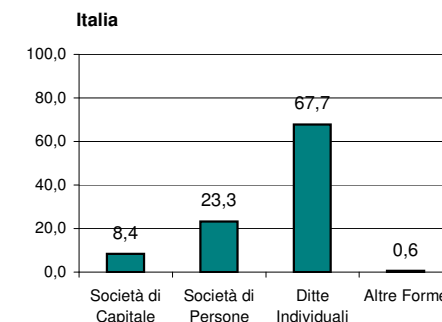
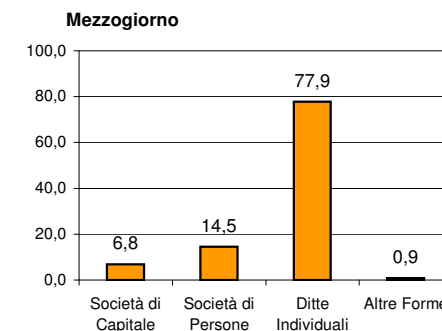
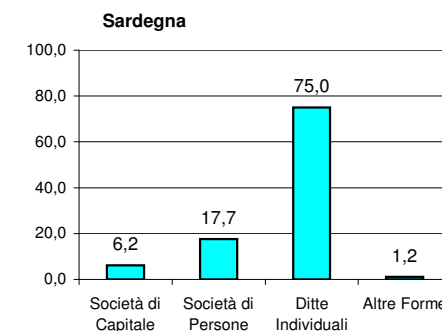
Fonte: nostre elaborazioni su dati Movimprese, Anno 2006

Consistenza per forma giuridica delle imprese attive totali e artigiane e Tassi di natalità, Anno 2006

	Società di Capitale	Società di Persone	Ditte Individuali	Altre Forme	Totale
Sardegna					
N° Imprese	128	367	1.560	24	2.079
%	6,2	17,7	75,0	1,2	100,0
di cui N° artigiane	31	300	1.501	11	1.843
N° artigiane/N° Impre:	24,2	81,7	96,2	45,8	88,6
Mezzogiorno					
N° Imprese	1.113	2.353	12.673	138	16.277
%	6,8	14,5	77,9	0,9	100,0
di cui N° artigiane	159	1.640	11.532	34	13.365
N° artigiane/N° Impre:	14,3	69,7	91,0	24,6	82,1
Italia					
N° Imprese	4.080	11.241	32.725	269	48.315
%	8,4	23,3	67,7	0,6	100,0
di cui N° artigiane	860	9.565	30.746	51	41.222
N° artigiane/N° Impre:	21,1	85,1	94,0	19,0	85,3

	Tasso di natalità per forme giuridiche: imprese totali ed artigiane % 2006				
Sardegna Totali	0,8	1,4	5,1	0	4,14
Artigiani	3,2	3,3	5,3	0	4,94
Mezzogiorno Totali	2,7	1,4	3,9	2,17	3,43
Artigiani	12,0	5,6	4,1	5,88	4,34
Italia Totali	2,7	1,2	4,2	2,6	3,33
Artigiani	14,2	3,1	4,3	9,8	4,23

Imprese per forma giuridica, anno 2006
valori %

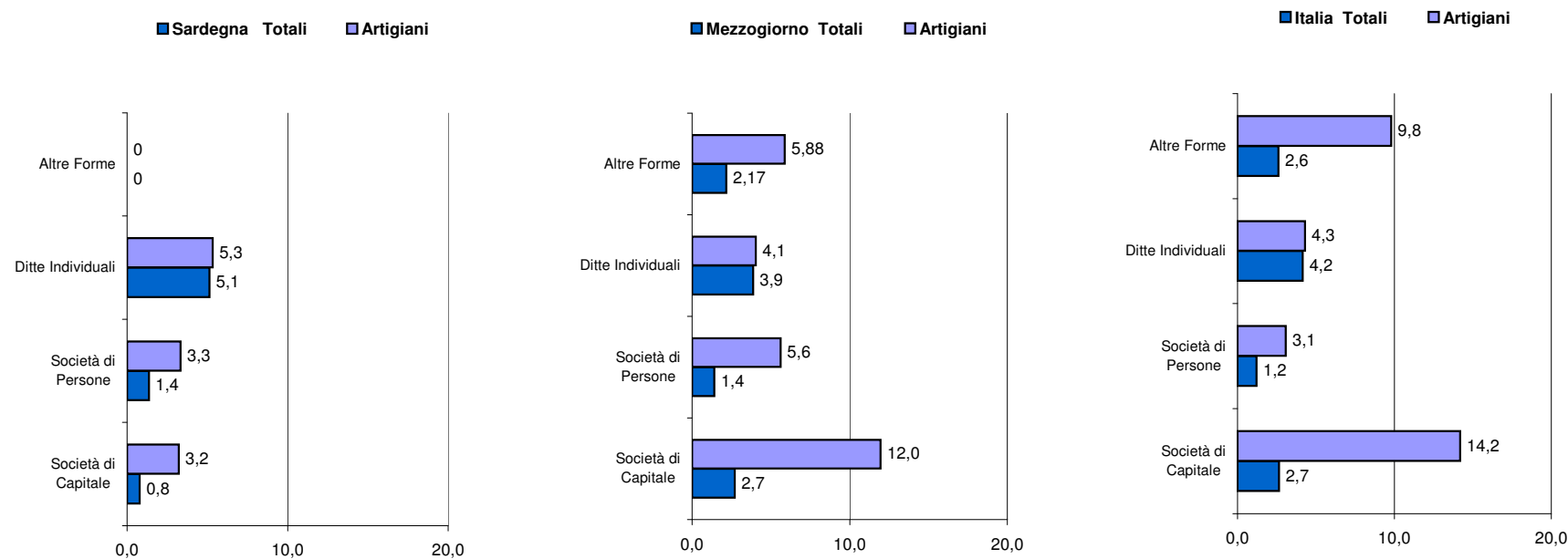


DD20 Industria del legno, sughero, prodotti in paglia

Struttura del settore

Natalità delle imprese per forma giuridica e per ripartizione geografica 2006

valori %



DD20 **Industria del legno, sughero, prodotti in paglia**

Struttura del settore

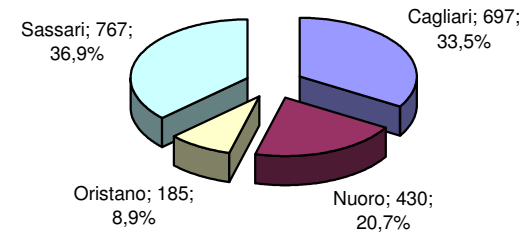
Confronti per provincia storica in Sardegna: consistenza delle imprese attive (totali e artigiane) e distribuzione per forma giuridica

Fonte: nostre elaborazioni su dati Movimprese, Anno 2006

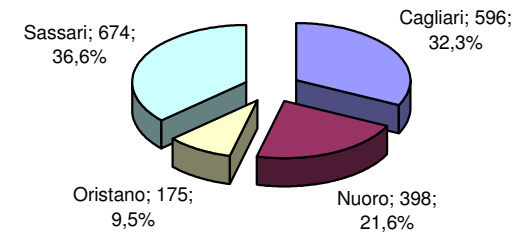
Imprese attive totali e artigiane per forma giuridica e per provincia storica. Sardegna, Anno 2006

	Società di Capitale	Società di Persone	Ditte Individuali	Altre Forme	Totale
Cagliari					
N° Imprese	46	128	514	9	697
%	6,6	18,4	73,7	1,3	100,0
<i>di cui N° artigiane</i>	17	93	481	5	596
<i>N° artigiane/N° Imprese</i>	37,0	72,7	93,6	55,6	85,5
Nuoro					
N° Imprese	10	61	353	6	430
%	2,3	14,2	82,1	1,4	100,0
<i>di cui N° artigiane</i>	2	51	342	3	398
<i>N° artigiane/N° Imprese</i>	20,0	83,6	96,9	50,0	92,6
Oristano					
N° Imprese	3	36	146	0	185
%	1,6	19,5	78,9	0,0	100,0
<i>di cui N° artigiane</i>	1	30	144	0	175
<i>N° artigiane/N° Imprese</i>	33,3	83,3	98,6		94,6
Sassari					
N° Imprese	69	142	547	9	767
%	9,0	18,5	71,3	1,2	100,0
<i>di cui N° artigiane</i>	11	126	534	3	674
<i>N° artigiane/N° Imprese</i>	15,9	88,7	97,6	33,3	87,9

Imprese attive totali per provincia storica nel 2006



Artigiane attive per provincia storica nel 2006



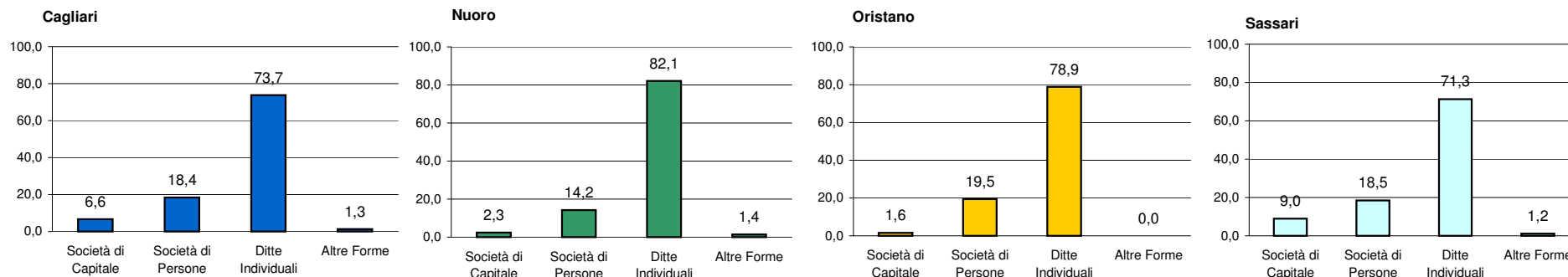
DD20 **Industria del legno, sughero, prodotti in paglia**

Struttura del settore

Confronti per provincia storica in Sardegna: consistenza delle imprese attive (totali e artigiane) e distribuzione per forma giuridica

Fonte: nostre elaborazioni su dati Movimprese, Anno 2006

Distribuzione delle imprese per forma giuridica nelle provincie storiche, anno 2006
 valori %



DD20 **Industria del legno, sughero, prodotti in paglia**

Struttura del settore

Confronti per provincia storica in Sardegna: consistenza delle imprese attive (totali e artigiane) e distribuzione per forma giuridica

Fonte: nostre elaborazioni su dati Movimprese, Anno 2006

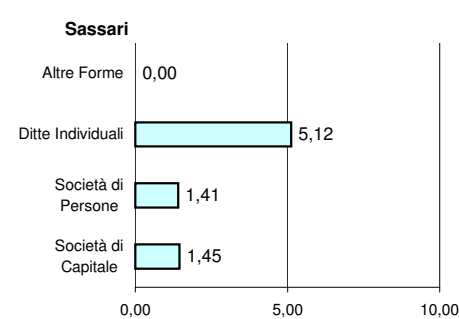
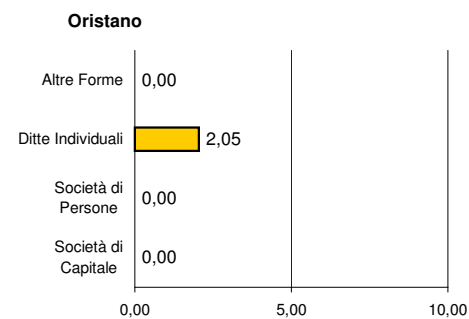
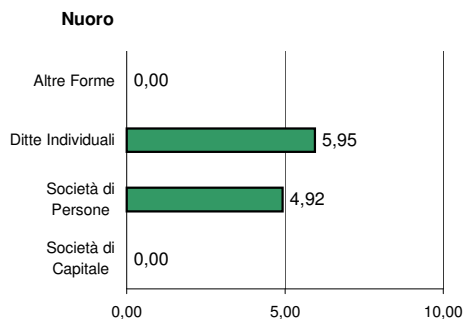
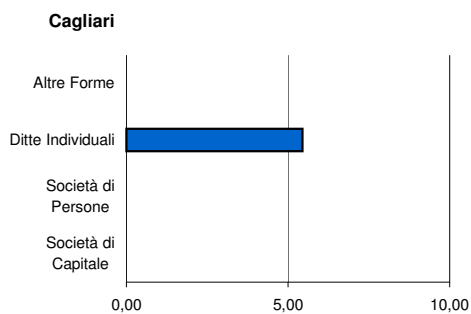
Natalità per forma giuridica e per provincia storica. Sardegna, Anno 2006

Tasso di natalità Imprese Totali: (Iscritte/Attive) * 100

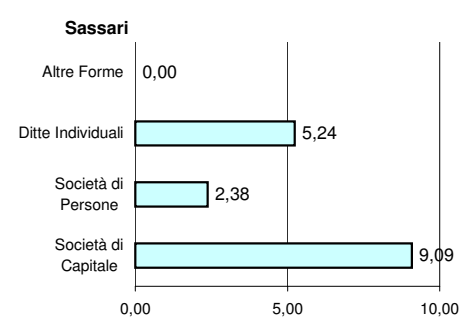
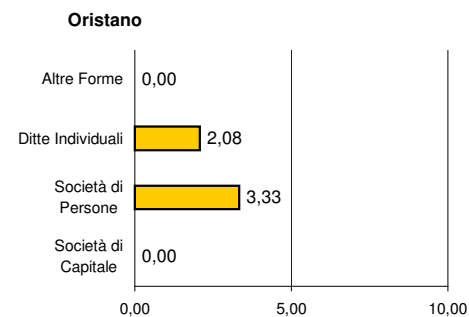
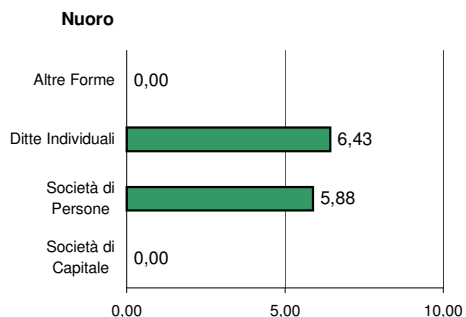
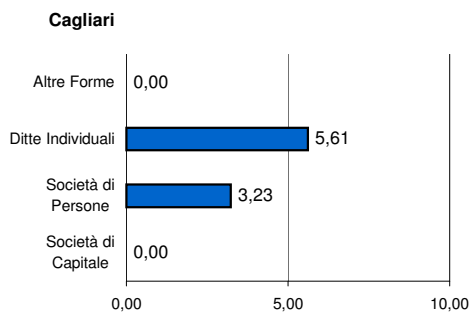
Tasso di natalità Imprese Artigiane: (Iscritte/Attive) * 100

	Tasso di natalità Imprese Totali: (Iscritte/Attive) * 100					Tasso di natalità Imprese Artigiane: (Iscritte/Attive) * 100				
	Società di Capitale	Società di Persone	Ditte Individuali	Altre Forme	Totale	Società di Capitale	Società di Persone	Ditte Individuali	Altre Forme	Totale
Cagliari	0,00	0,00	5,45	0,00	4,02	0,00	3,23	5,61	0,00	5,03
Nuoro	0,00	4,92	5,95	0,00	5,58	0,00	5,88	6,43	0,00	6,28
Oristano	0,00	0,00	2,05	0,00	1,62	0,00	3,33	2,08	0,00	2,29
Sassari	1,45	1,41	5,12	0,00	4,04	9,09	2,38	5,24	0,00	4,75

Tasso di natalità Imprese Totali: (Iscritte/Attive) * 100



Tasso di natalità Imprese Artigiane: (Iscritte/Attive) * 100



SardegnaStatistiche
Schede di settore

Condotta e Performance delle imprese

DD20 **Industria del legno, sughero, prodotti in paglia**

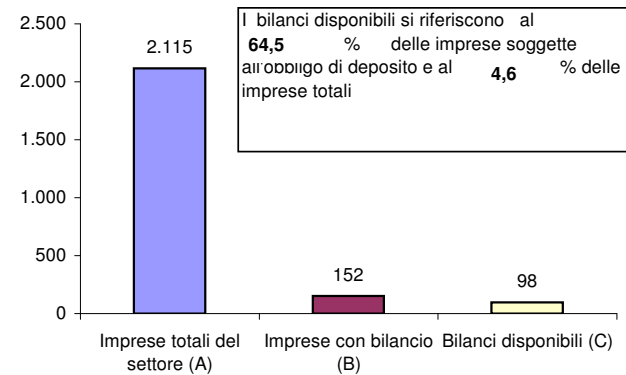
Condotta e performance delle imprese

Copertura delle informazioni di bilancio: numerosità delle imprese e dei bilanci disponibili - Valori assoluti e percentuali

Fonte: nostre elaborazioni sui dati della sezione regionale del Nab - Banca dati dei bilanci dell'Osservatorio Economico, anni 2003 - 2005

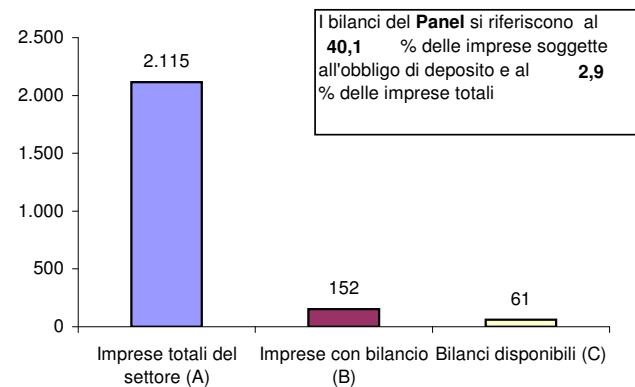
Consistenza settoriale delle imprese dei bilanci disponibili nel 2005

	N	N / A	N / B
	Numero	Copertura	Copertura
	Imprese	%	%
	v.a.	%	%
Imprese totali del settore (A)	2.115	100,0	
Imprese con bilancio (B)	152	7,2	100,0
Bilanci disponibili (C)	98	4,6	64,5



Panel settoriale triennale: consistenza delle imprese dei bilanci disponibili nel triennio 2003-2005

	N	N / A	N / B
	Numero	Copertura	Copertura
	Imprese	%	%
	v.a.	%	%
Imprese totali del settore (A)	2.115	100,0	
Imprese con bilancio (B)	152	7,2	100,0
Bilanci disponibili (C)	61	2,9	40,1



DD20 **Industria del legno, sughero, prodotti in paglia**

Condotta e performance delle imprese

Bilancio Aggregato di un Panel settoriale di imprese della Sardegna, per voce di conto ed anno - Valori somma in migliaia di euro

Fonte: nostre elaborazioni su un panel d'impresе della sezione regionale del Nab - Banca dati dei bilanci dell'Osservatorio Economico, anni 2003 - 2005

Stato Patrimoniale Aggregato

valori somma - in migliaia di Euro

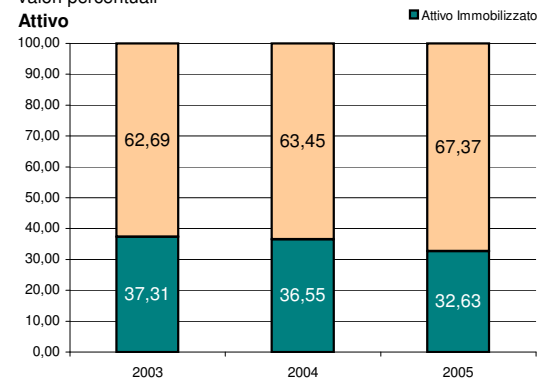
Attivo	N° Imprese		61			
	2003	%	2004	%	2005	%
Immobilizzazioni immateriali nette	644	0,30	526	0,23	873	0,36
Immobilizzazioni materiali nette	63.228	29,40	67.959	29,84	68.123	28,05
<i>Immobilizzazioni materiali in corso</i>	<i>8.628</i>	<i>4,01</i>	<i>1.530</i>	<i>0,67</i>	<i>336</i>	<i>0,14</i>
Immobilizzazioni finanziarie nette	16.362	7,61	14.751	6,48	10.244	4,22
Attivo Immobilizzato	80.234	37,31	83.236	36,55	79.240	32,63
Rimanenze	68.150	31,69	70.912	31,14	79.989	32,94
Crediti	55.396	25,76	60.064	26,37	70.735	29,13
Liquidità	7.834	3,64	8.079	3,55	4.759	1,96
Altre attività	3.422	1,59	5.450	2,39	8.135	3,35
Attivo corrente	134.802	62,69	144.505	63,45	163.618	67,37
Totale attivo	215.036	100,00	227.741	100,00	242.858	100,00

Passivo e Netto

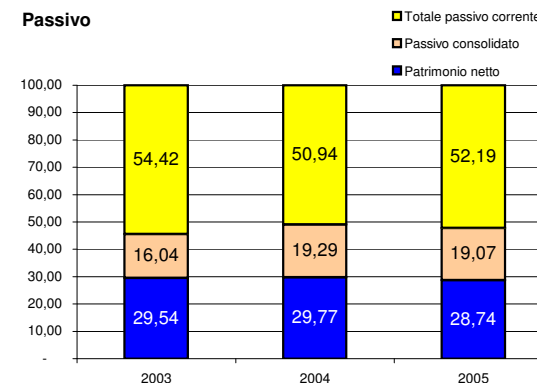
	2003	%	2004	%	2005	%
Capitale sociale	14.994	6,97	13.984	6,14	13.973	5,75
Riserve	46.132	21,45	50.880	22,34	55.557	22,88
Fondi particolari	295	0,14	295	0,13	631	0,26
Utile (o perdita) a nuovo	141	0,07	-70	-0,03	-269	-0,11
Utile (o perdita) di esercizio	1.950	0,91	2.718	1,19	-94	-0,04
Patrimonio netto	63.512	29,54	67.807	29,77	69.798	28,74
Fondi accantonati	8.503	3,95	10.730	4,71	10.730	4,42
Debiti consolidati	25.992	12,09	33.203	14,58	35.579	14,65
Passivo consolidato	34.495	16,04	43.933	19,29	46.309	19,07
Totale capitali permanenti	98.007	45,58	111.740	49,06	116.107	47,81
Debiti finanziari di esercizio	68.435	31,82	78.777	34,59	78.315	32,25
Debiti commerciali	34.548	16,07	24.581	10,79	34.382	14,16
Debiti tributari	1.452	0,68	1.154	0,51	2.737	1,13
Debiti diversi a breve termine	0	-	0	-	0	0,00
Altre passività	12.594	5,86	11.489	5,04	11.317	4,66
Totale passivo corrente	117.029	54,42	116.001	50,94	126.751	52,19
Totale passivo e netto	215.036	100,00	227.741	100,00	242.858	100,00

Composizione % dello Stato Patrimoniale

valori percentuali



Passivo



DD20 **Industria del legno, sughero, prodotti in paglia**

Condotta e performance delle imprese

Bilancio Aggregato di un Panel settoriale di imprese della Sardegna, per voce di conto ed anno - Valori somma in migliaia di euro

Fonte: nostre elaborazioni su un panel d'impresa della sezione regionale del Nab - Banca dati dei bilanci dell'Osservatorio Economico, anni 2003 - 2005

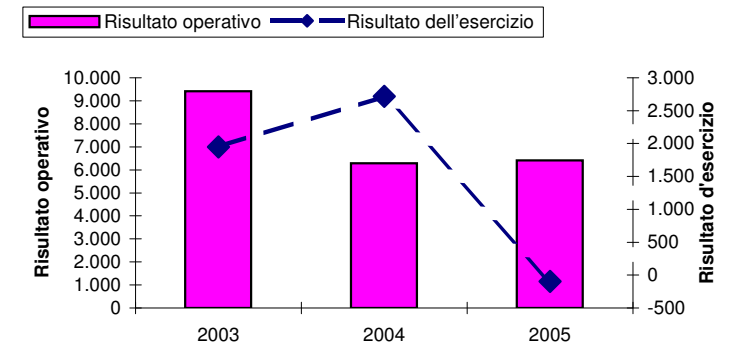
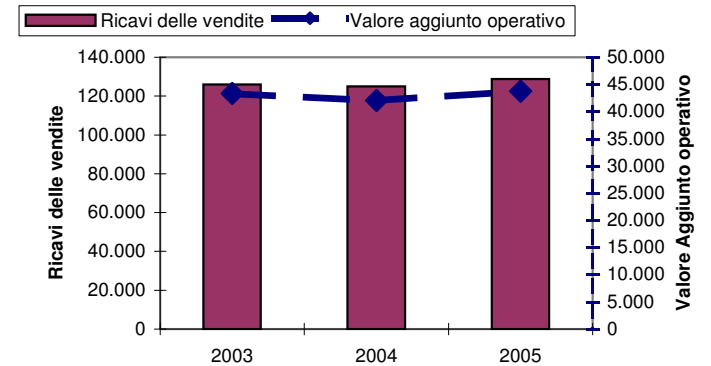
Conto Economico aggregato

valori somma - in migliaia di Euro

	N°		61			
	Imprese					
	2003	%	2004	%	2005	%
Ricavi delle vendite	126.034	100,00	125.007	100,00	128.859	100,00
<i>Variazione lavori in corso semilavorati e prodotti finiti</i>	3.617	2,87	6.868	5,49	10.843	8,41
<i>Prodotti per uso interno</i>	99	0,08	285	0,23	23	0,02
<i>Contributi in c/esercizio</i>	1.172	0,93	1.556	1,24	1.330	1,03
<i>Ricavi accessori diversi</i>	3.181	2,52	1.313	1,05	1.036	0,80
Valore della produzione	134.103	106,40	135.029	108,02	142.091	110,27
<i>Consumi di materie</i>	72.082	57,19	72.628	58,10	77.059	59,80
<i>Costi di servizi vari</i>	18.678	14,82	20.371	16,30	21.286	16,52
Costo della produzione	90.760	72,01	92.999	74,40	98.345	76,32
Valore aggiunto operativo	43.343	34,39	42.030	33,62	43.746	33,95
<i>Costo del lavoro</i>	27.845	22,09	30.323	24,26	31.282	24,28
MOL	15.498	12,30	11.707	9,37	12.464	9,67
<i>Ammortamenti</i>	5.813	4,61	5.277	4,22	5.851	4,54
<i>Accantonamenti e svalutazioni</i>	276	0,22	141	0,11	198	0,15
<i>Ammortamenti accantonamenti svalutazioni</i>	6.089	4,83	5.418	4,33	6.049	4,69
Risultato operativo	9.409	7,47	6.289	5,03	6.415	4,98
<i>Proventi finanziari</i>	3.171	2,52	6.253	5,00	2.271	1,76
<i>Oneri finanziari</i>	9.024	7,16	5.814	4,65	6.051	4,70
Risultato al netto degli oneri finanziari	3.556	2,82	6.728	5,38	2.635	2,04
<i>Saldo della gestione straordinaria</i>	942	0,75	69	0,06	8	0,01
Risultato ante imposte	4.498	3,57	6.797	5,44	2.643	2,05
<i>Imposte sul reddito</i>	2.489	1,97	4.048	3,24	2.626	2,04
<i>Imposte degli esercizi precedenti</i>	64	0,05	35	0,03	107	0,08
<i>Rettifiche</i>	5	0,00	4	0,00	-4	0,00
Risultato dell'esercizio	1.950	1,55	2.718	2,17	-94	0,07

I Principali Aggregati dal 2003 al 2005

valori somma (migliaia di euro)



SardegnaStatistiche

Schede di settore

DD20 Industria del legno, sughero, prodotti in paglia

Condotta e performance delle imprese

Analisi della distribuzione del valore aggiunto tra i fattori primari - Valori somma in migliaia di euro

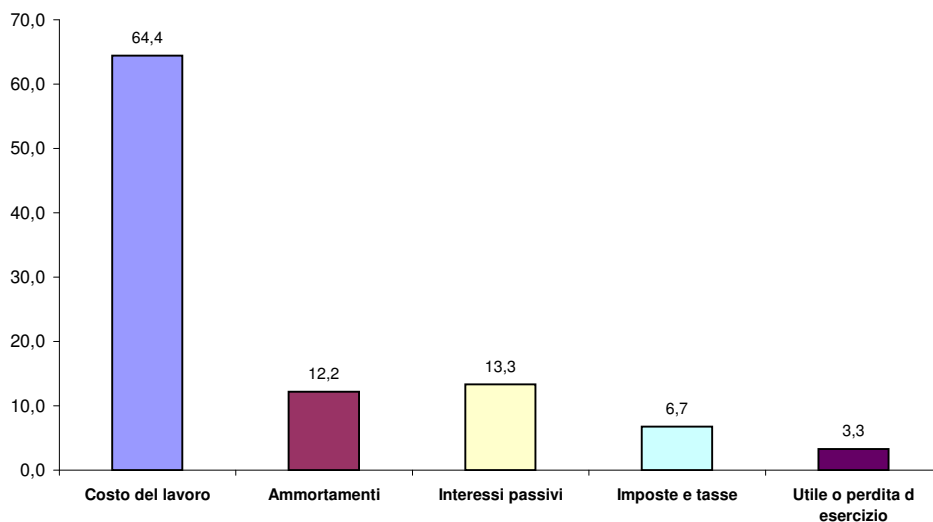
Fonte: nostre elaborazioni su un panel d'impresе della sezione regionale del Nab - Banca dati dei bilanci dell'Osservatorio Economico, anni 2003 - 2005

Distribuzione del Valore Aggiunto tra i fattori primari

N° Imprese 61

	2003	%	2004	%	2005	%	Media	%
Valore Aggiunto operativo	43.343	92,9	42.030	89,0	43.746	97,4	43.040	93,0
Saldo ricavi ed oneri diversi	2.394	5,1	5.148	10,9	1.170	2,6	2.904	6,3
Saldo gestione straordinaria	942	2,0	69	0,1	8	0,0	340	0,7
Valore aggiunto Complessivo	46.679	100,0	47.247	100,0	44.924	100,0	46.283	100,0
Costo del lavoro	27.845	59,7	30.323	64,2	31.282	69,6	29.817	64,4
Ammortamenti	5.813	12,5	5.277	11,2	5.851	13,0	5.647	12,2
Interessi passivi	8.523	18,3	4.850	10,3	5.148	11,5	6.174	13,3
Imposte e tasse	2.553	5,5	4.083	8,6	2.733	6,1	3.123	6,7
Utile o perdita d esercizio	1.950	4,2	2.718	5,8	-94	-0,2	1.525	3,3

Distribuzione media del Valore Aggiunto tra i fattori primari (2003-2005) - Valori medi %



SardegnaStatistiche
Schede di settore

DD20 **Industria del legno, sughero, prodotti in paglia**

Condotta e performance delle imprese

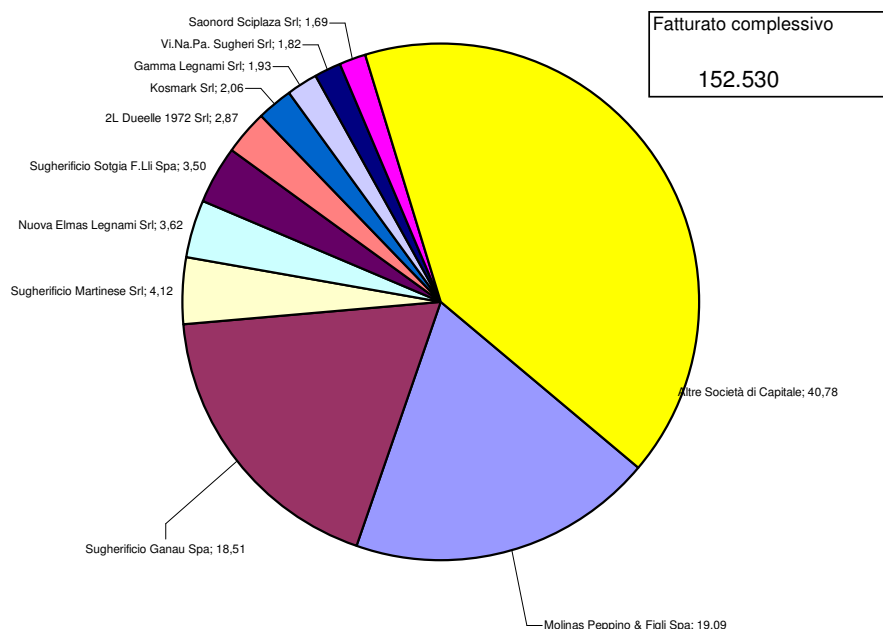
Analisi della concentrazione del settore - Valori in migliaia di euro

Fonte: nostre elaborazioni sui dati della sezione regionale del Nab - Banca dati dei bilanci dell'Osservatorio Economico, anno 2005

Analisi della Concentrazione per fatturato

N° Imprese 98

Nome delle prime 10 società	Attività economica	Fatturato	Quota %	
			di Mercato	Cumulata %
Molinas Peppino & Figli Spa	Sughero	29.112	19,09	19,09
Sugherificio Ganau Spa	Sughero	28.236	18,51	37,60
Sugherificio Martinese Srl	Sughero	6.285	4,12	41,72
Nuova Elmas Legnami Srl	Legno	5.524	3,62	45,34
Sugherificio Sotgia F.Lli Spa	Sughero	5.346	3,50	48,84
2L Dueelle 1972 Srl	Legno	4.375	2,87	51,71
Kosmark Srl	Legno	3.146	2,06	53,78
Gamma Legnami Srl	Legno	2.941	1,93	55,70
Vi.Na.Pa. Sugheri Srl	Sughero	2.783	1,82	57,53
Saonord Sciplaza Srl	Legno	2.585	1,69	59,22
Altre Società di Capitale	Attività del settore	62.197	40,78	100,00



DD20 Industria del legno, sughero, prodotti in paglia

Condotta e performance delle imprese

Parametri di riferimento ed indicatori di bilancio delle imprese della Sardegna - Valori medi per parametro ed anno

Fonte: nostre elaborazioni sui dati della sezione regionale del Nab - Banca dati dei bilanci dell'Osservatorio Economico, anni 2003 - 2005

Variabili di posizionamento ed indicatori di sviluppo per anno di bilancio

valori medi

Variabili di Posizionamento (valori in migliaia di euro)

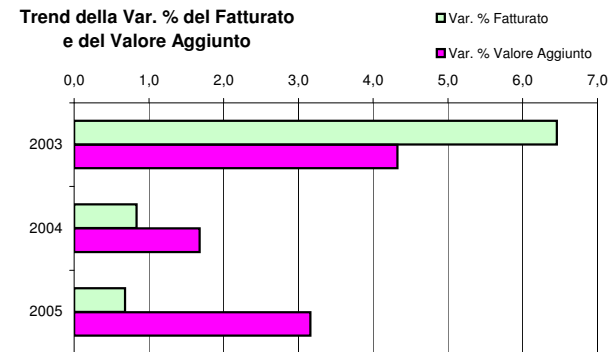
Anno	N° Imprese	Utile o Perdita d'esercizio	Fatturato	Valore Aggiunto	Attivo	Capitale Netto
2003	91	2	610	197	960	91
2004	108	2	548	228	892	93
2005	98	2	507	232	828	100

Indicatori di Sviluppo

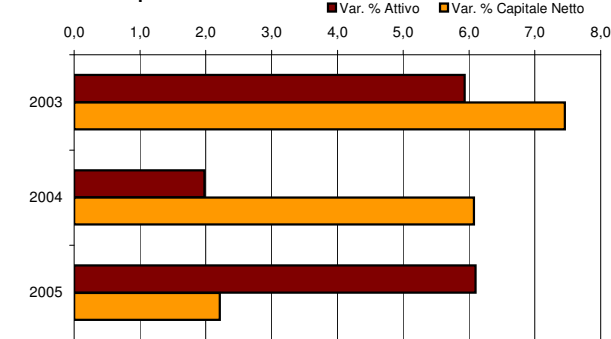
Anno	N° Imprese	Var. % Fatturato	Var. % Valore Aggiunto	Var. % Costo del lavoro	Var. % Costi per Servizi	Var. % Mol
2003	91	6,5	4,3	3,6	10,1	15,9
2004	108	0,8	1,7	5,8	14,6	-3,8
2005	98	0,7	3,2	2,9	0,0	0,0

Anno	N° Imprese	Var. % Mon	Var. % Oneri finanziari	Var. % Valore della produzione	Var. % Attivo	Var. % Capitale Netto
2003	91	34,1	0,0	4,2	5,9	7,5
2004	108	-8,2	-2,3	1,7	2,0	6,1
2005	98	-2,1	-1,8	2,4	6,1	2,2

Trend della Var. % del Fatturato e del Valore Aggiunto



Trend della Var. % dell'Attivo e del Capitale Netto



DD20 Industria del legno, sughero, prodotti in paglia

Condotta e performance delle imprese

Parametri di riferimento ed indicatori di bilancio delle imprese della Sardegna - Valori mediani per parametro ed anno

Fonte: nostre elaborazioni sui dati della sezione regionale del Nab - Banca dati dei bilanci dell'Osservatorio Economico, anni 2003 - 2005

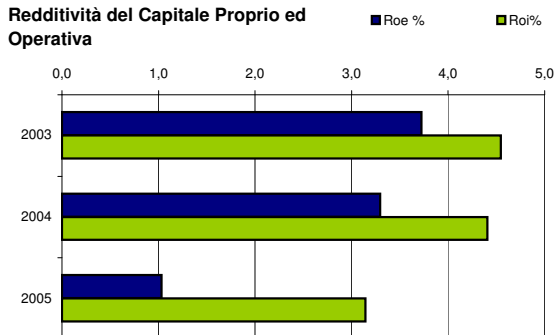
Indicatori di Redditività e di Produttività per anno di bilancio

valori mediani

Indicatori di Redditività

Anno	N° Imprese	Roe %	Roi%	Ros %	Turnover	Cash flow operating su Attivo %
2003	91	3,7	4,5	4,8	0,7	8,9
2004	108	3,3	4,4	6,1	0,7	2,9
2005	98	1,0	3,1	5,4	0,7	5,2

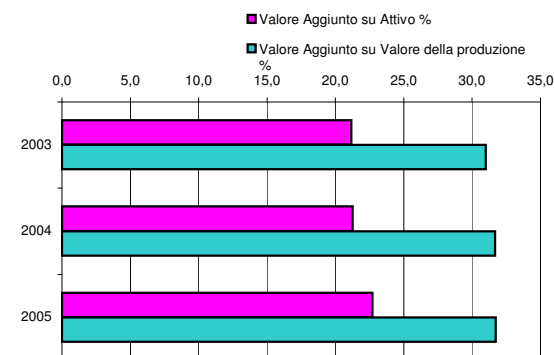
Redditività del Capitale Proprio ed Operativa



Indicatori di Produttività

Anno	N° Imprese	Valore Aggiunto su Attivo %	Valore Aggiunto su Valore della produzione %	Valore Aggiunto su Costo del lavoro
2003	91	21,2	31,0	1,4
2004	108	21,3	31,7	1,4
2005	98	22,7	31,7	1,4

Incidenza % del Valore Aggiunto sul Valore della Produzione



DD20 Industria del legno, sughero, prodotti in paglia

Condotta e performance delle imprese

Parametri di riferimento ed indicatori di bilancio delle imprese della Sardegna - Valori medi per parametro ed anno

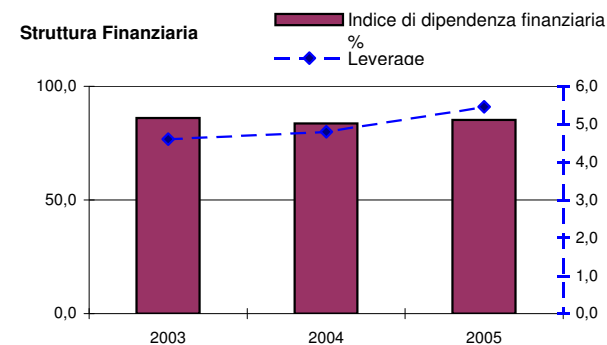
Fonte: nostre elaborazioni sui dati della sezione regionale del Nab - Banca dati dei bilanci dell'Osservatorio Economico, anni 2003 - 2005

Indicatori di Struttura, di Gestione del Circolante e della Liquidità per anno di bilancio

valori medi

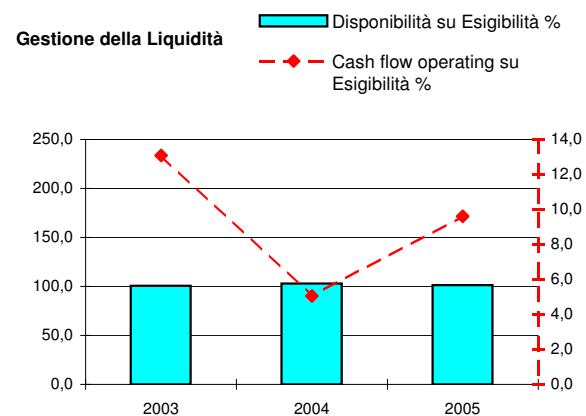
Struttura dei Finanziamenti

Anno	N° Imprese	Capitalizzazioni %	Riserve / Attività %	Indice di dipendenza finanziaria %	Passività a BT su Passività %	Leverage
2003	91	13,9	3,3	86,0	87,0	4,6
2004	108	16,2	4,4	83,6	79,1	4,8
2005	98	14,8	4,1	85,2	73,4	5,5



Gestione del Circolante e della Liquidità

Anno	N° Imprese	Disponibilità su Esigibilità %	Cash flow operating su Esigibilità	Days inventory gg
2003	91	100,8	13,1	199,6
2004	108	102,9	5,1	171,3
2005	98	101,4	9,6	229,8



**INDUSTRIA DEL LEGNO E DEI PRODOTTI IN LEGNO E SUGHERO, ESCLUSI I
DD20 MOBILI; FABBRICAZIONE DI ARTICOLI IN MATERIALI DA INTRECCIO**

Definizione del settore

Industria del legno

Fonte: Istat, Classificazione delle Attività economiche. Ateco 2002 derivata dalla Nace Rev. 1.1

Nella divisione sono incluse la fabbricazione di prodotti in legno, quali legname da costruzione, compensato, fogli da impiallacciatura, contenitori in legno, pavimenti in legno, capriate in legno, edifici prefabbricati in legno. Le operazioni di produzione comprendono il taglio, la piallatura, la sagomatura, la laminatura, l'assemblaggio di prodotti in legno a partire da tronchi tagliati in travi o da legname da costruzione che può essere ulteriormente tagliato o sagomato da torni o altri utensili. Il legname da costruzione o gli altri elementi in legno trasformati possono essere ulteriormente piallati o levigati e montati in prodotti finiti come i contenitori in legno.

Ad eccezione delle segherie e delle unità impegnate nel trattamento per la conservazione del legno, le unità sono raggruppate in industrie principalmente in base ai prodotti specifici fabbricati.

Nella divisione non è inclusa la fabbricazione di mobili (36.1), né la posa in opera di articoli in legno non di fabbricazione propria (45.42).