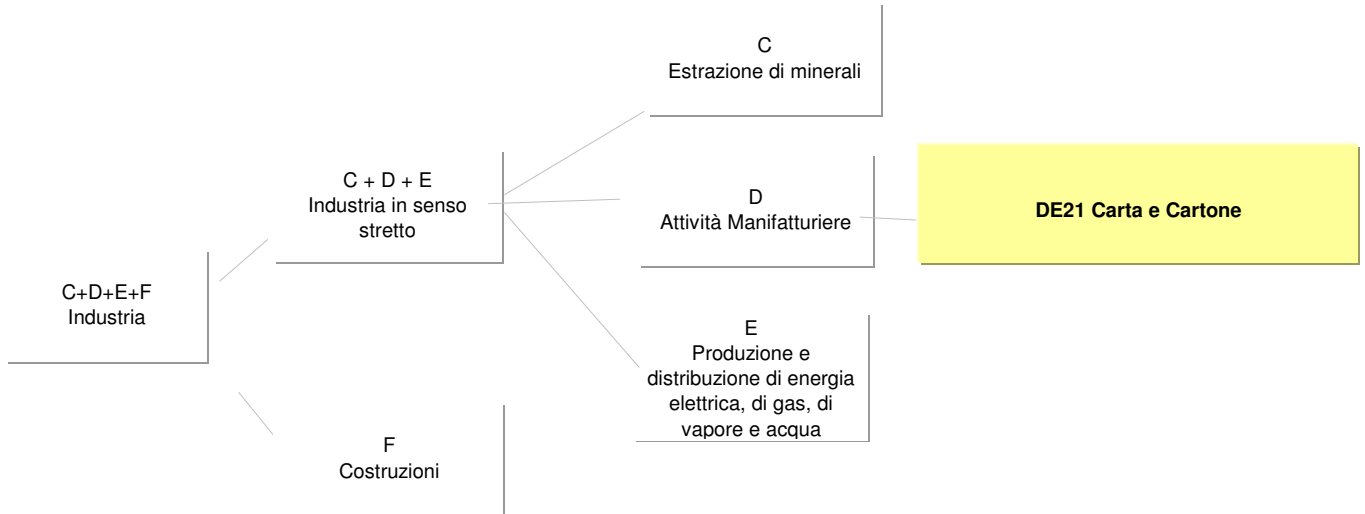


## Schede di settore

**Carta e Cartone**

Aggiornamento Dicembre 2007







## DE21 Carta e Cartone

### Dinamiche dell'ambiente di riferimento

- 0 **Incidenza del settore nel sistema produttivo nazionale e regionale - confronti settoriali e territoriali Sardegna, Mezzogiorno, Italia: Valore aggiunto ai prezzi base e Occupati**
  - Valore aggiunto ai prezzi base per ripartizione geografica e per macroclassi di attività economica
  - Occupati totali per ripartizione geografica e per macroclassi di attività economica
- 1 **Confronti territoriali Sardegna, Mezzogiorno, Italia: Valore aggiunto ai prezzi base, produttività per unità di lavoro (ULA) e Investimenti fissi per anno e ripartizione geografica**
  - Valore aggiunto ai prezzi base per anno e ripartizione geografica
  - Produttività del lavoro
  - Investimenti fissi per branca proprietaria
- 2 **Confronti territoriali Sardegna, Mezzogiorno, Italia: Occupati, Redditi, Remunerazioni, Contributi e Unità di lavoro per anno e ripartizione geografica**
  - Occupati totali
  - Occupati dipendenti
  - Occupati indipendenti
  - Redditi da lavoro dipendente
  - Remunerazioni lorde totali
  - Contributi sociali
  - Unità di lavoro totali
  - Unità di lavoro dipendenti
  - Unità di lavoro indipendenti
- 3 **Esportazioni ed Importazioni della Sardegna verso l'Area del Mediterraneo, l'Unione Europea (25, 27 paesi), Europa e Mondo per anno.**
  - Esportazioni ed Importazioni della Sardegna, anni 2000 - 2006
  - Peso dell'Export sul PIL della Sardegna. Anni 2000 - 2005

### Struttura del settore

- 4 **Confronti territoriali Sardegna, Mezzogiorno, Italia: consistenza delle imprese attive (totali e artigiane), distribuzione per forma giuridica e ripartizione geografica**
  - Imprese attive totali ed imprese attive artigiane per ripartizione geografica, anni 2000 - 2006
  - Peso % delle imprese totali per ripartizione geografica sul totale nazionale (Italia = 100). Anni 2000 - 2006
- 5 **Consistenza per forma giuridica delle imprese attive totali e artigiane e Tassi di natalità, Anno 2006**
- 6 **Confronti per provincia storica in Sardegna: consistenza delle imprese attive (totali e artigiane) e distribuzione per forma giuridica**

### Condotta e performance

- 7 **Copertura delle informazioni di bilancio: numerosità delle imprese e dei bilanci disponibili - Valori assoluti e percentuali**
  - Consistenza settoriale delle imprese dei bilanci disponibili nel 2005
  - Panel settoriale triennale: consistenza delle imprese dei bilanci disponibili nel triennio 2003-2005
- 8 **Bilancio Aggregato di un Panel settoriale di imprese della Sardegna per voce di conto ed anno - Valori somma in migliaia di euro**
  - 8 - Stato Patrimoniale Aggregato
  - 9 - Conto Economico Aggregato
- 10 **Analisi della distribuzione del valore aggiunto tra i fattori primari**
- 11 **Analisi della Concentrazione per fatturato**
- 12 **Parametri di riferimento ed indicatori di bilancio delle imprese della Sardegna - Valori mediani per parametro ed anno**
  - 12 - Variabili di posizionamento ed indicatori di sviluppo per anno di bilancio
  - 13 - Indicatori di Redditività e di Produttività per anno di bilancio
  - 14 - Indicatori di Struttura, di Gestione del Circolante e della Liquidità per anno di bilancio

### Note/Definizione



**Dinamiche dell'ambiente di riferimento**

**- Fabbricazione della pasta-carta, della carta e dei prodotti di carta; stampa ed editoria**
**Dinamiche dell'ambiente di riferimento**
**Incidenza del settore nel sistema produttivo nazionale e regionale - confronti settoriali e territoriali Sardegna, Mezzogiorno, Italia:**
**Valore aggiunto ai prezzi base e Occupati**

Fonte: nostre elaborazioni su dati Istat, Conti economici territoriali, anni 2000 - 2005

**Valore aggiunto ai prezzi base per ripartizione geografica e per sottosettori del comparto dell'Industria Manifatturiera**

milioni di euro - valori concatenati - anno di riferimento 2000

Valori assoluti

	2004			2005		
	Sardegna	Mezzogiorno	Italia	Sardegna	Mezzogiorno	Italia
<b>Industria manifatturiera</b>	<b>2.043</b>	<b>28.273</b>	<b>210.275</b>	<b>2.010</b>	<b>28.169</b>	<b>205.007</b>
- Industrie alimentari, delle bevande e del tabacco	393	4.351	19.874	366	4.393	19.487
- Industrie tessili e dell'abbigliamento	89	2.407	17.831	83	2.271	16.295
- Industrie conciarie, fabbricazione di prodotti in cuoio, pelle e similari	7	686	5.767	6	720	5.500
<b>- Fabbricazione della pasta-carta, della carta e dei prodotti di carta; stampa ed editoria</b>	<b>94</b>	<b>1.499</b>	<b>13.074</b>	<b>102</b>	<b>1.543</b>	<b>13.079</b>
- Cokerie, raffinerie, chimiche, farmaceutiche	303	2.533	18.935	274	2.258	17.077
- Fabbricazione di prodotti della lavorazione di minerali non metalliferi	201	2.392	12.225	242	2.607	12.429
- Produzione di metallo e fabbricazione di prodotti in metallo	298	4.158	35.507	313	4.364	35.696
- Fabbricazione di macchine ed apparecchi meccanici, elettrici ed ottici; mezzi di trasporto	379	6.827	60.821	369	6.669	59.798
- Industria del legno, della gomma, della plastica e altre manifatturiere	262	3.374	26.412	243	3.314	25.826

**Quote % sul totale dell'Industria Manifatturiera**

Valori %

	2004			2005		
	Sardegna	Mezzogiorno	Italia	Sardegna	Mezzogiorno	Italia
<b>Industria manifatturiera</b>	<b>100,0</b>	<b>100,0</b>	<b>100,0</b>	<b>100,0</b>	<b>100,0</b>	<b>100,0</b>
- Industrie alimentari, delle bevande e del tabacco	19,2	15,4	9,5	18,2	15,6	9,5
- Industrie tessili e dell'abbigliamento	4,4	8,5	8,5	4,1	8,1	7,9
- Industrie conciarie, fabbricazione di prodotti in cuoio, pelle e similari	0,3	2,4	2,7	0,3	2,6	2,7
<b>- Fabbricazione della pasta-carta, della carta e dei prodotti di carta; stampa ed editoria</b>	<b>4,6</b>	<b>5,3</b>	<b>6,2</b>	<b>5,1</b>	<b>5,5</b>	<b>6,4</b>
- Cokerie, raffinerie, chimiche, farmaceutiche	14,8	9,0	9,0	13,6	8,0	8,3
- Fabbricazione di prodotti della lavorazione di minerali non metalliferi	9,8	8,5	5,8	12,0	9,3	6,1
- Produzione di metallo e fabbricazione di prodotti in metallo	14,6	14,7	16,9	15,6	15,5	17,4
- Fabbricazione di macchine ed apparecchi meccanici, elettrici ed ottici; mezzi di trasporto	18,6	24,1	28,9	18,4	23,7	29,2
- Industria del legno, della gomma, della plastica e altre manifatturiere	12,8	11,9	12,6	12,1	11,8	12,6



**- Fabbricazione della pasta-carta, della carta e dei prodotti di carta; stampa ed editoria**
**Dinamiche dell'ambiente di riferimento**
**Incidenza del settore nel sistema produttivo nazionale e regionale - confronti settoriali e territoriali Sardegna, Mezzogiorno, Italia:**
**Valore aggiunto ai prezzi base e Occupati**

Fonte: nostre elaborazioni su dati Istat, Conti economici territoriali, anni 2000 - 2005

**Occupati totali per ripartizione geografica e per sottosectori del comparto dell'Industria Manifatturiera**

media annua in migliaia

Valori assoluti

	2004			2005		
	Sardegna	Mezzogiorno	Italia	Sardegna	Mezzogiorno	Italia
<b>Industria manifatturiera</b>	<b>64,8</b>	<b>889,0</b>	<b>5.026,4</b>	<b>63,4</b>	<b>880,4</b>	<b>4.940,6</b>
- Industrie alimentari, delle bevande e del tabacco	12,7	144,5	488,6	12,4	144,4	484,8
- Industrie tessili e dell'abbigliamento	5,3	124,6	637,9	4,9	118,7	600,8
- Industrie conciarie, fabbricazione di prodotti in cuoio, pelle e similari	0,3	33,9	196,7	0,3	31,4	182,8
<b>- Fabbricazione della pasta-carta, della carta e dei prodotti di carta; stampa ed editoria</b>	<b>2,5</b>	<b>40,4</b>	<b>272,6</b>	<b>2,6</b>	<b>40,6</b>	<b>271,4</b>
- Cokerie, raffinerie, chimiche, farmaceutiche	6,2	37,8	231,5	6,1	37,7	229,7
- Fabbricazione di prodotti della lavorazione di minerali non metalliferi	5,6	64,9	256,1	5,5	65,8	254,9
- Produzione di metallo e fabbricazione di prodotti in metallo	10,7	132,7	856,6	10,6	134,6	852,7
- Fabbricazione di macchine ed apparecchi meccanici, elettrici ed ottici; mezzi di trasporto	11,7	191,2	1.362,2	11,6	191,6	1.356,0
- Industria del legno, della gomma, della plastica e altre manifatturiere	9,8	119,0	724,2	9,4	115,6	707,5

**Quote % sul totale dell'Industria Manifatturiera**

	2004			2005		
	Sardegna	Mezzogiorno	Italia	Sardegna	Mezzogiorno	Italia
<b>Industria manifatturiera</b>	<b>100,0</b>	<b>100,0</b>	<b>100,0</b>	<b>100,0</b>	<b>100,0</b>	<b>100,0</b>
- Industrie alimentari, delle bevande e del tabacco	19,6	16,3	9,7	19,6	16,4	9,8
- Industrie tessili e dell'abbigliamento	8,2	14,0	12,7	7,7	13,5	12,2
- Industrie conciarie, fabbricazione di prodotti in cuoio, pelle e similari	0,5	3,8	3,9	0,5	3,6	3,7
<b>- Fabbricazione della pasta-carta, della carta e dei prodotti di carta; stampa ed editoria</b>	<b>3,9</b>	<b>4,5</b>	<b>5,4</b>	<b>4,1</b>	<b>4,6</b>	<b>5,5</b>
- Cokerie, raffinerie, chimiche, farmaceutiche	9,6	4,3	4,6	9,6	4,3	4,6
- Fabbricazione di prodotti della lavorazione di minerali non metalliferi	8,6	7,3	5,1	8,7	7,5	5,2
- Produzione di metallo e fabbricazione di prodotti in metallo	16,5	14,9	17,0	16,7	15,3	17,3
- Fabbricazione di macchine ed apparecchi meccanici, elettrici ed ottici; mezzi di trasporto	18,1	21,5	27,1	18,3	21,8	27,4
- Industria del legno, della gomma, della plastica e altre manifatturiere	15,1	13,4	14,4	14,8	13,1	14,3

**- Fabbricazione della pasta-carta, della carta e dei prodotti di carta; stampa ed editoria**

**Dinamiche dell'ambiente di riferimento**

**Confronti territoriali Sardegna, Mezzogiorno, Italia: Valore aggiunto ai prezzi base, produttività per unità di lavoro (ULA) e Investimenti fissi per anno e ripartizione geografica**

Fonte: nostre elaborazioni su dati Istat, Conti economici territoriali, anni 2000 - 2005

**Valore aggiunto ai prezzi base per anno e ripartizione geografica**

milioni di euro - valori concatenati - anno di riferimento 2000

Valori assoluti

Anno	2000	2001	2002	2003	2004	2005	Valore aggiunto ai prezzi base (t1 - t0)/t0 %					
							01/00	02/01	03/02	04/03	05/04	05/00
<b>Sardegna</b>	95	95	97	98	94	102	-0,1	2,0	1,8	-4,1	8,1	7,4
<b>Mezzogiorno</b>	1.479	1.458	1.490	1.522	1.499	1.543	-1,4	2,2	2,1	-1,5	2,9	4,4
<b>Italia</b>	13.718	13.783	13.529	13.136	13.074	13.079	0,5	-1,8	-2,9	-0,5	0,0	-4,7

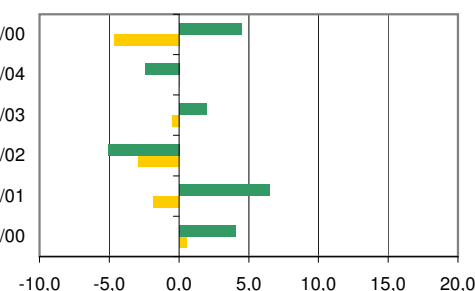
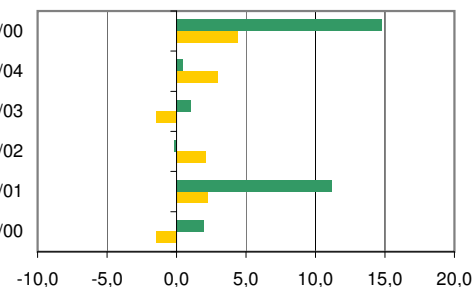
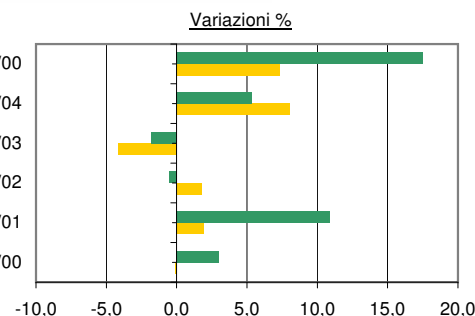
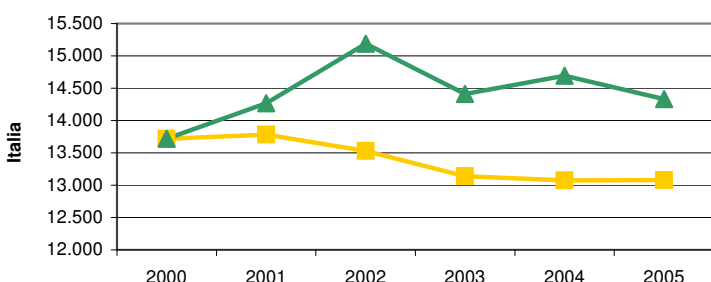
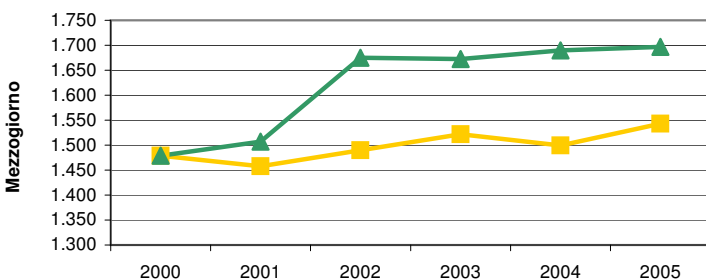
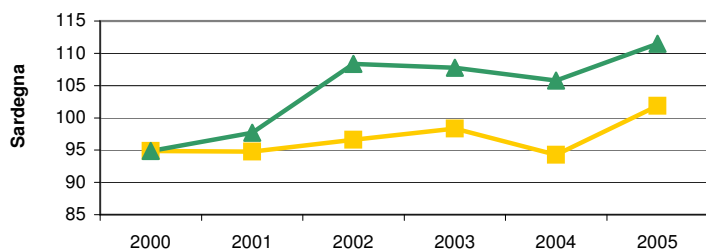
milioni di euro correnti

Valori assoluti

Anno	2000	2001	2002	2003	2004	2005	Valore aggiunto ai prezzi base (t1 - t0)/t0 %					
							01/00	02/01	03/02	04/03	05/04	05/00
<b>Sardegna</b>	95	98	108	108	106	111	3,0	10,9	-0,5	-1,8	5,4	17,5
<b>Mezzogiorno</b>	1.479	1.507	1.675	1.673	1.690	1.697	1,9	11,2	-0,2	1,0	0,4	14,8
<b>Italia</b>	13.718	14.266	15.190	14.411	14.693	14.332	4,0	6,5	-5,1	2,0	-2,5	4,5

**Andamento del valore aggiunto ai prezzi base, valori correnti e valori concatenati - anno di riferimento 2000, per anno e ripartizioni geografiche. Anni 2000 - 2005**

■ milioni di euro - valori concatenati - anno di riferimento 2000    ▲ milioni di euro correnti



**- Fabbricazione della pasta-carta, della carta e dei prodotti di carta; stampa ed editoria**

**Dinamiche dell'ambiente di riferimento**

**Confronti territoriali Sardegna, Mezzogiorno, Italia: Valore aggiunto ai prezzi base, produttività per unità di lavoro (ULA) e Investimenti fissi per anno e ripartizione geografica**

Fonte: nostre elaborazioni su dati Istat, Conti economici territoriali, anni 2000 - 2005

**Produttività del lavoro per anno e ripartizione geografica**

migliaia di euro - valori concatenati - anno di riferimento 2000

Valore aggiunto ai prezzi base / Unità di lavoro (ULA)

(Sardegna/Italia)%, (Mezzogiorno/Italia)%

Valori assoluti

Incidenza su totale italiano %

Anno	2000	2001	2002	2003	2004	2005	2000	2001	2002	2003	2004	2005
<b>Sardegna</b>	47,4	43,1	42,0	39,3	37,7	39,2	92,5	83,3	83,4	80,2	76,7	79,0
<b>Mezzogiorno</b>	38,3	37,5	36,3	36,7	37,9	38,8	74,7	72,5	72,1	74,8	77,0	78,2
<b>Italia</b>	51,3	51,7	50,4	49,0	49,1	49,6	100,0	100,0	100,0	100,0	100,0	100,0

migliaia di euro correnti

Valore aggiunto ai prezzi base / Unità di lavoro (ULA)

(Sardegna/Italia)%, (Mezzogiorno/Italia)%

Valori assoluti

Incidenza su totale italiano %

Anno	2000	2001	2002	2003	2004	2005	2000	2001	2002	2003	2004	2005
<b>Sardegna</b>	47,4	44,4	47,1	43,1	42,3	42,9	92,5	83,0	83,3	80,1	76,6	78,9
<b>Mezzogiorno</b>	38,3	38,7	40,9	40,3	42,7	42,6	74,7	72,4	72,2	74,9	77,2	78,4
<b>Italia</b>	51,3	53,5	56,6	53,8	55,2	54,4	100,0	100,0	100,0	100,0	100,0	100,0

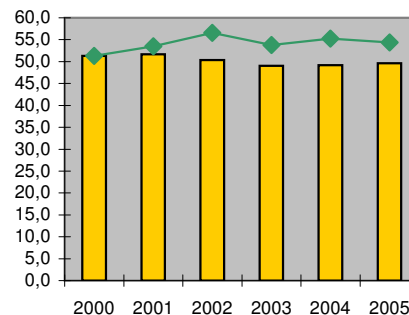
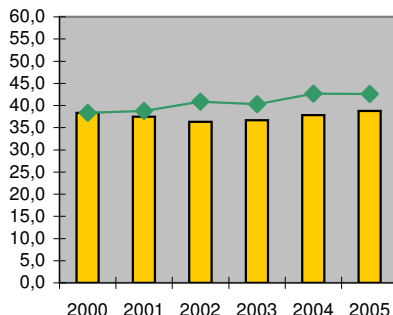
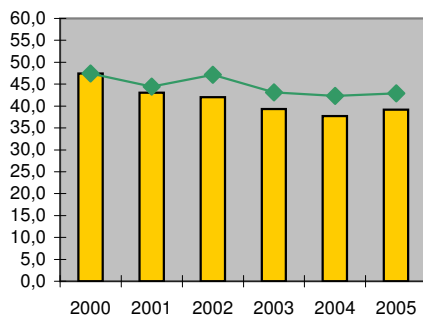
**Produttività del lavoro in valori correnti e valori concatenati - anno di riferimento 2000, per anno e ripartizioni geografiche. Anni 2000 - 2005**

■ milioni di euro - valori concatenati - base 2000    ◆ milioni di euro correnti

**Sardegna**

**Mezzogiorno**

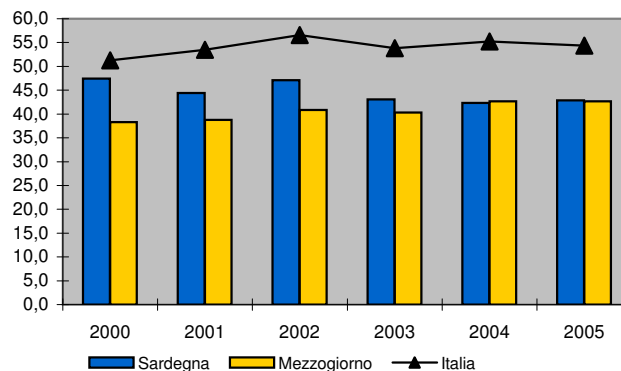
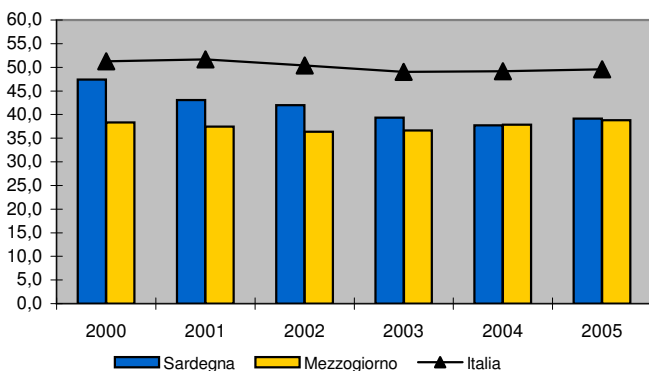
**Italia**



**Produttività del lavoro per anno e ripartizioni geografiche. Valori correnti e valori concatenati - anno di riferimento 2000. Anni 2000 - 2005**

migliaia di euro - valori concatenati - anno di riferimento 2000

migliaia di euro correnti



**- Fabbricazione della pasta-carta, della carta e dei prodotti di carta; stampa ed editoria**

**Dinamiche dell'ambiente di riferimento**

**Confronti territoriali Sardegna, Mezzogiorno, Italia: Valore aggiunto ai prezzi base, produttività per unità di lavoro (ULA) e Investimenti fissi per anno e ripartizione geografica**

Fonte: nostre elaborazioni su dati Istat, Conti economici territoriali, anni 2000 - 2005

**Investimenti fissi per branca proprietaria per anno e ripartizione geografica**

milioni di euro - valori concatenati - anno di riferimento 2000

Valori assoluti

Anno	2000	2001	2002	2003	2004	2005	Investimenti fissi per branca proprietaria (t1 - t0)/t0 %					
							Variazioni %					
							01/00	02/01	03/02	04/03	05/04	05/00
<b>Sardegna</b>	34,3	12,6	18,1	16,3	18,0		-63,3	43,4	-10,1	11,0		
<b>Mezzogiorno</b>	695,6	468,6	629,3	502,9	563,2		-32,6	34,3	-20,1	12,0		
<b>Italia</b>	4.639,2	4.202,5	3.927,2	3.683,6	3.473,2		-9,4	-6,6	-6,2	-5,7		

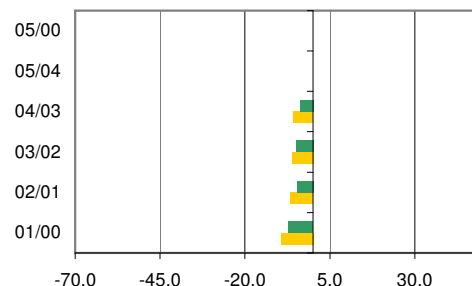
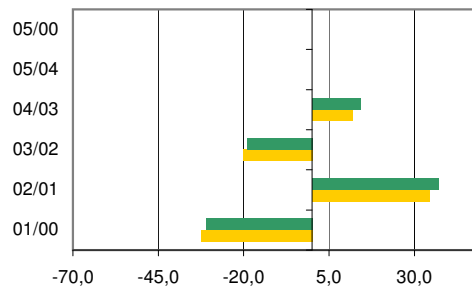
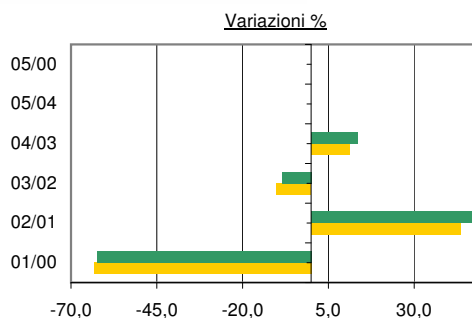
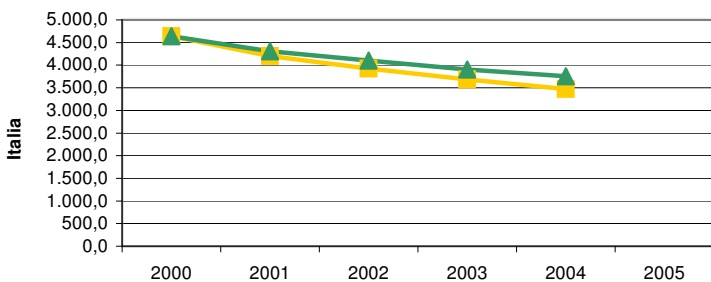
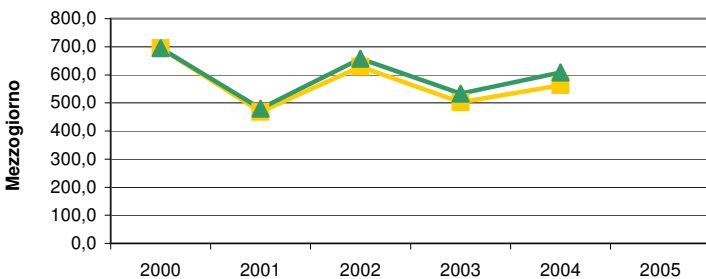
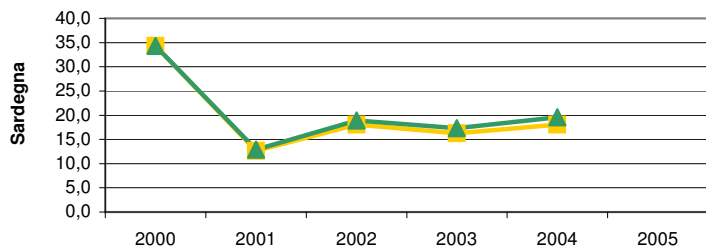
milioni di euro correnti

Valori assoluti

Anno	2000	2001	2002	2003	2004	2005	Investimenti fissi per branca proprietaria (t1 - t0)/t0 %					
							Variazioni %					
							01/00	02/01	03/02	04/03	05/04	05/00
<b>Sardegna</b>	34,3	12,9	18,9	17,3	19,6		-62,4	46,5	-8,5	13,3		
<b>Mezzogiorno</b>	695,6	479,9	657,8	532,9	609,1		-31,0	37,1	-19,0	14,3		
<b>Italia</b>	4.639,2	4.303,5	4.104,2	3.902,7	3.756,5		-7,2	-4,6	-4,9	-3,8		

**Investimenti fissi lordi per branca proprietaria, valori correnti e valori concatenati - anno di riferimento 2000, per anno e ripartizioni geografiche.**

■ milioni di euro - valori concatenati - anno di riferimento 2000    ▲ milioni di euro correnti



**- Fabbricazione della pasta-carta, della carta e dei prodotti di carta; stampa ed editoria**

**Dinamiche dell'ambiente di riferimento**

**Confronti territoriali Sardegna, Mezzogiorno, Italia: Occupati, Redditi, Remunerazioni, Contributi e Unità di lavoro per anno e ripartizione geografica**

Fonte: nostre elaborazioni su dati Istat, Conti economici territoriali, anni 2000 - 2005

**Occupati totali, dipendenti e indipendenti per anno e ripartizione geografica**

**Occupati totali**

media annua in migliaia

Valori assoluti	Anno	Valori assoluti					Occupati totali (t1 - t0)/t0 %						
		2000	2001	2002	2003	2004	2005	01/00	02/01	03/02	04/03	05/04	05/00
<b>Sardegna</b>		2,1	2,2	2,4	2,4	2,5	2,6	4,8	9,1	0,0	4,2	4,0	23,8
<b>Mezzogiorno</b>		39,4	39,7	41,8	42,4	40,4	40,6	0,8	5,3	1,4	-4,7	0,5	3,1
<b>Italia</b>		272,7	272,1	273,5	273,8	272,6	271,4	-0,2	0,5	0,1	-0,4	-0,4	-0,5

**Occupati dipendenti**

media annua in migliaia

Valori assoluti	Anno	Valori assoluti					Occupati dipendenti (t1 - t0)/t0 %						
		2000	2001	2002	2003	2004	2005	01/00	02/01	03/02	04/03	05/04	05/00
<b>Sardegna</b>		1,4	1,5	1,6	1,6	1,7	1,7	7,1	6,7	0,0	6,3	0,0	21,4
<b>Mezzogiorno</b>		30,2	30,5	31,9	32,1	29,9	29,9	1,0	4,6	0,6	-6,9	0,0	-1,0
<b>Italia</b>		221,2	222,4	222,0	220,6	218,3	216,7	0,5	-0,2	-0,6	-1,0	-0,7	-2,0

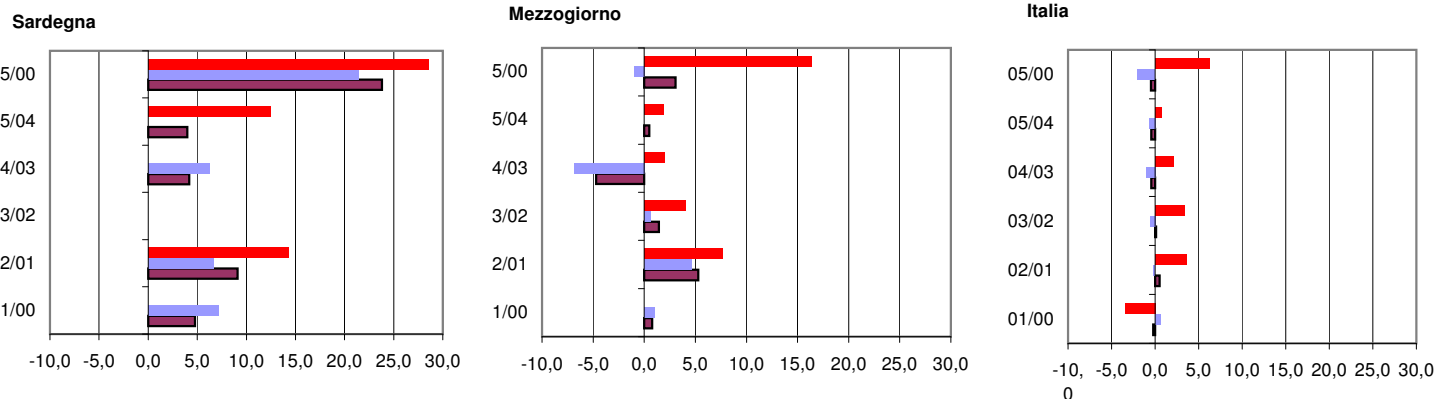
**Occupati indipendenti**

media annua in migliaia

Valori assoluti	Anno	Valori assoluti					Occupati indipendenti (t1 - t0)/t0 %						
		2000	2001	2002	2003	2004	2005	01/00	02/01	03/02	04/03	05/04	05/00
<b>Sardegna</b>		0,7	0,7	0,8	0,8	0,8	0,9	0,0	14,3	0,0	0,0	12,5	28,6
<b>Mezzogiorno</b>		9,2	9,2	9,9	10,3	10,5	10,7	0,0	7,6	4,0	1,9	1,9	16,3
<b>Italia</b>		51,5	49,7	51,5	53,2	54,3	54,7	-3,5	3,6	3,3	2,1	0,7	6,2

**Variazioni % degli Occupati dipendenti e indipendenti, per anno e ripartizioni geografiche. Anni 2000 - 2005**

- Occupati indipendenti (t1 - t0)/t0 %
- Occupati dipendenti (t1 - t0)/t0 %
- Occupati totali (t1 - t0)/t0 %



**- Fabbricazione della pasta-carta, della carta e dei prodotti di carta; stampa ed editoria**

**Dinamiche dell'ambiente di riferimento**

**Confronti territoriali Sardegna, Mezzogiorno, Italia: Occupati, Redditi, Remunerazioni, Contributi e Unità di lavoro per anno e ripartizione geografica**

Fonte: nostre elaborazioni su dati Istat, Conti economici territoriali, anni 2000 - 2005

**Redditi da lavoro dipendente, Retribuzioni lorde totali e Contributi sociali per anno e ripartizione geografica**

**Redditi da lavoro dipendente**

Milioni di euro correnti

Valori assoluti	Anno	2000	2001	2002	2003	2004	2005	Redditi da lavoro dipendente (t1 - t0)/t0 %					
								Variazioni %					
								01/00	02/01	03/02	04/03	05/04	05/00
<b>Sardegna</b>		43,2	48,9	51,8	53,6	61,6	67,2	13,2	5,9	3,5	14,9	9,1	55,6
<b>Mezzogiorno</b>		748,5	766,9	821,0	848,1	831,2	856,6	2,5	7,1	3,3	-2,0	3,1	14,4
<b>Italia</b>		7.152,2	7.399,4	7.542,7	7.689,3	7.904,8	8.039,7	3,5	1,9	1,9	2,8	1,7	12,4

**Retribuzioni lorde totali**

Milioni di euro correnti

Valori assoluti	Anno	2000	2001	2002	2003	2004	2005	Retribuzioni lorde totali (t1 - t0)/t0 %					
								Variazioni %					
								01/00	02/01	03/02	04/03	05/04	05/00
<b>Sardegna</b>		30,4	34,3	36,4	37,9	42,8	46,7	12,8	6,1	4,1	12,9	9,1	53,6
<b>Mezzogiorno</b>		557,4	566,9	607,1	622,7	610,1	627,0	1,7	7,1	2,6	-2,0	2,8	12,5
<b>Italia</b>		5.040,3	5.202,9	5.325,6	5.389,9	5.535,5	5.632,7	3,2	2,4	1,2	2,7	1,8	11,8

**Contributi sociali**

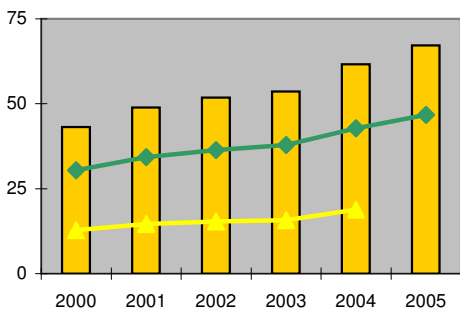
Milioni di euro correnti

Valori assoluti	Anno	2000	2001	2002	2003	2004	2005	Contributi sociali (t1 - t0)/t0 %					
								Variazioni %					
								01/00	02/01	03/02	04/03	05/04	05/00
<b>Sardegna</b>		12,8	14,6	15,4	15,7	18,8	20,5	14,1	5,5	2,0	19,8	9,0	60,2
<b>Mezzogiorno</b>		191,1	200,0	213,9	225,4	221,1	229,6	4,7	7,0	5,4	-1,9	3,8	20,2
<b>Italia</b>		2.111,9	2.196,5	2.217,1	2.299,4	2.369,3	2.407,0	4,0	0,9	3,7	3,0	1,6	14,0

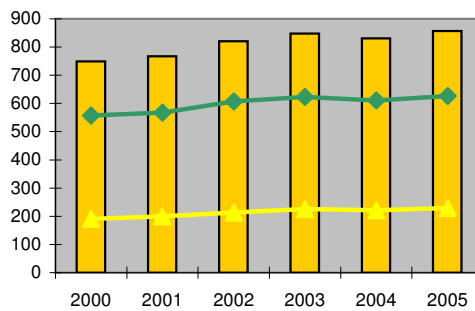
**Retribuzioni lorde totali, redditi del lavoro dipendente e contributi sociali per anno e ripartizioni geografiche. Anni 2000 - 2005**

◆ Redditi da lavoro dipendente    ■ Retribuzioni lorde totali    ▲ Contributi sociali

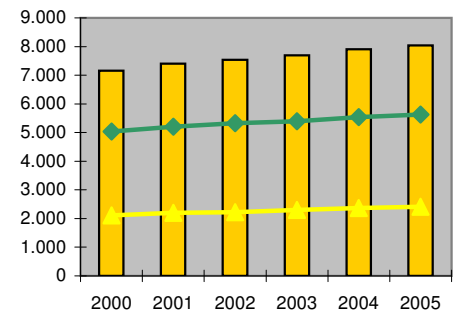
**Sardegna**



**Mezzogiorno**

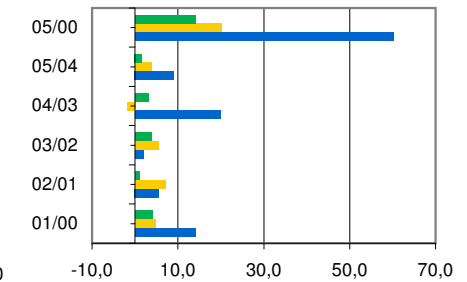
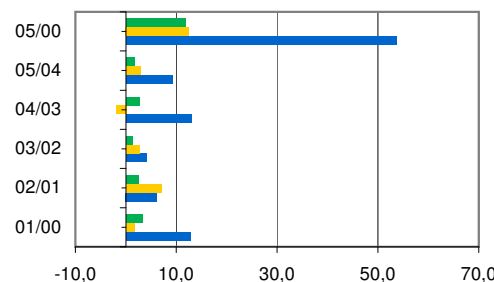
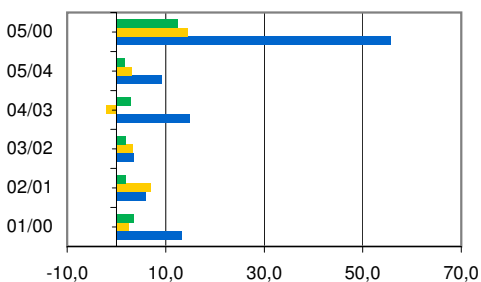


**Italia**



**Variazioni % delle retribuzioni lorde totali, redditi del lavoro dipendente e contributi sociali per anno e ripartizioni geografiche. Anni 2000 - 2005**

■ Sardegna    ■ Mezzogiorno    ■ Italia



**- Fabbricazione della pasta-carta, della carta e dei prodotti di carta; stampa ed editoria**

**Dinamiche dell'ambiente di riferimento**

**Confronti territoriali Sardegna, Mezzogiorno, Italia: Occupati, Redditi, Remunerazioni, Contributi e Unità di lavoro per anno e ripartizione geografica**

Fonte: nostre elaborazioni su dati Istat, Conti economici territoriali, anni 2000 - 2005

**Unità di lavoro totali, dipendenti e indipendenti per anno e ripartizione geografica**

**Unità di lavoro totali**

media annua in migliaia

Valori assoluti	Anno	2000	2001	2002	2003	2004	2005	Unità di lavoro totali (t1 - t0)/t0 %					
								Variazioni %					
								01/00	02/01	03/02	04/03	05/04	05/00
<b>Sardegna</b>		2,0	2,2	2,3	2,5	2,5	2,6	10,0	4,6	8,7	0,0	4,0	30,0
<b>Mezzogiorno</b>		38,6	38,9	41,0	41,5	39,6	39,8	0,8	5,4	1,2	-4,6	0,5	3,1
<b>Italia</b>		267,5	266,6	268,5	267,9	266,0	263,7	-0,3	0,7	-0,2	-0,7	-0,9	-1,4

**Unità di lavoro dipendenti**

media annua in migliaia

Valori assoluti	Anno	2000	2001	2002	2003	2004	2005	Unità di lavoro dipendenti (t1 - t0)/t0 %					
								Variazioni %					
								01/00	02/01	03/02	04/03	05/04	05/00
<b>Sardegna</b>		1,3	1,5	1,5	1,6	1,6	1,7	15,4	0,0	6,7	0,0	6,3	30,8
<b>Mezzogiorno</b>		29,3	29,6	31,0	31,0	28,9	28,8	1,0	4,7	0,0	-6,8	-0,4	-1,7
<b>Italia</b>		215,3	216,1	216,0	213,7	210,8	208,0	0,4	-0,1	-1,1	-1,4	-1,3	-3,4

**Unità di lavoro indipendenti**

media annua in migliaia

Valori assoluti	Anno	2000	2001	2002	2003	2004	2005	Unità di lavoro indipendenti (t1 - t0)/t0 %					
								Variazioni %					
								01/00	02/01	03/02	04/03	05/04	05/00
<b>Sardegna</b>		0,7	0,7	0,8	0,9	0,9	0,9	0,0	14,3	12,5	0,0	0,0	28,6
<b>Mezzogiorno</b>		9,3	9,3	10,0	10,5	10,7	11,0	0,0	7,5	5,0	1,9	2,8	18,3
<b>Italia</b>		52,2	50,5	52,5	54,2	55,2	55,7	-3,3	4,0	3,2	1,9	0,9	6,7

**- Fabbricazione della pasta-carta, della carta e dei prodotti di carta; stampa ed editoria**

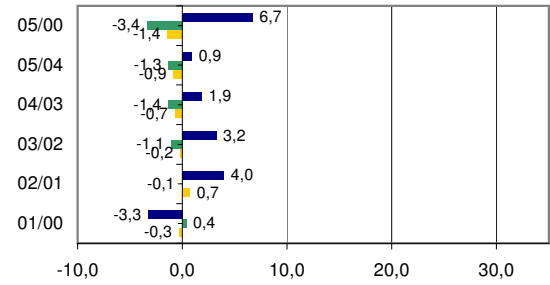
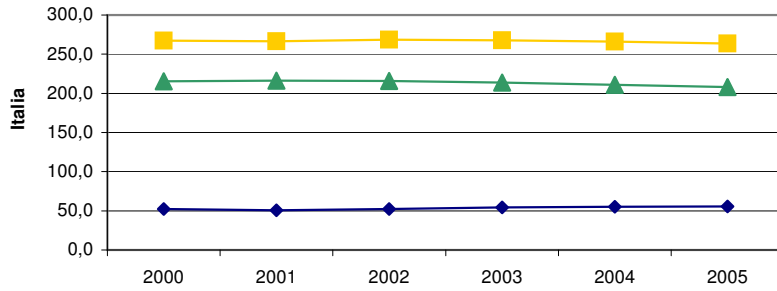
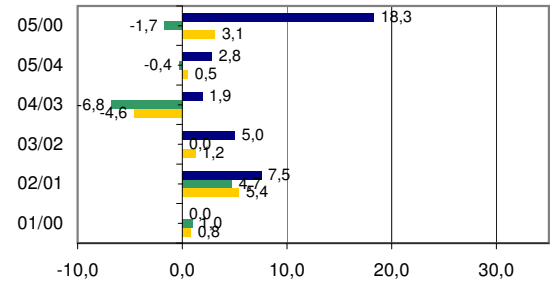
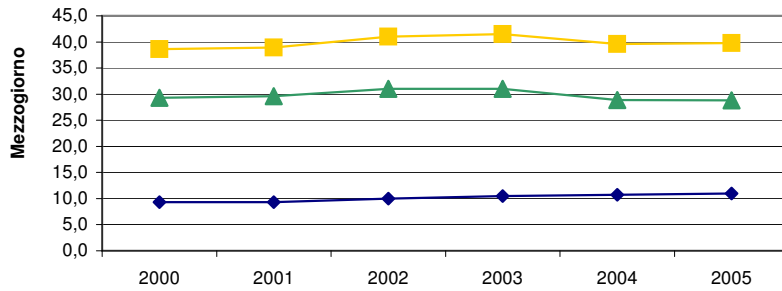
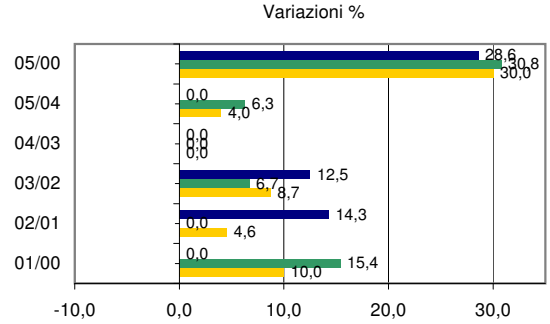
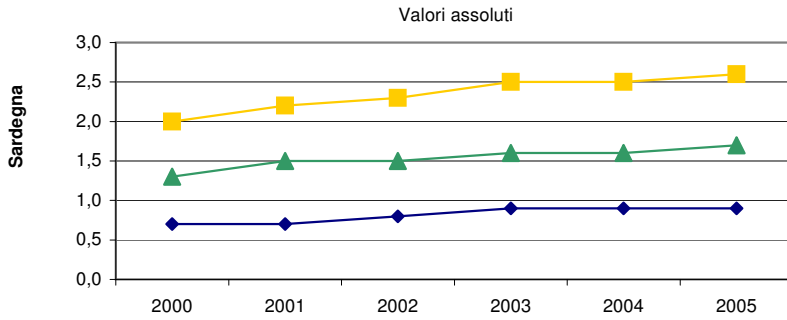
**Dinamiche dell'ambiente di riferimento**

Confronti territoriali Sardegna, Mezzogiorno, Italia: Occupati, Redditi, Remunerazioni, Contributi e Unità di lavoro per anno e ripartizione geografica

Fonte: nostre elaborazioni su dati Istat, Conti economici territoriali, anni 2000 - 2005

**Unità di lavoro, per anno e ripartizioni geografiche. Anni 2000 - 2005**

■ Unità di lavoro totali ▲ Unità di lavoro dipendenti ◆ Unità di lavoro indipendenti





**SardegnaStatistiche****Schede di settore****DE21-Pasta da carta, carta, cartone e prodotti di carta****Dinamiche dell'ambiente di riferimento**

**Esportazioni ed Importazioni della Sardegna con l'Area del Mediterraneo, l'Unione Europea (25, 27 paesi), Europa e Mondo per anno.**

Fonte: nostre elaborazioni su dati Istat, Coeweb anni 2000 - 2006, 2006 p (provvisorio)

**Esportazioni ed Importazioni della Sardegna, anni 2000 - 2006****Export**

Valori assoluti (euro)

Variazioni (t1 - t0)/t0 %

anno	Area del Mediterraneo	Unione europea 25	Unione europea 27	Europa	Mondo		Area del Mediterraneo	Unione europea 25	Unione europea 27	Europa	Mondo
2000	96.512	2.209.017	2.253.934	2.260.441	2.933.775	00/01	3,40	8,51	9,00	13,44	-4,43
2001	99.795	2.396.996	2.456.756	2.564.167	2.803.671	01/02	95,72	79,47	79,49	80,77	70,05
2002	195.319	4.301.840	4.409.570	4.635.281	4.767.713	02/03	91,74	-12,69	-9,66	-2,18	-0,48
2003	374.506	3.755.793	3.983.402	4.534.435	4.745.050	03/04	5,10	19,59	16,45	2,40	14,53
2004	393.612	4.491.615	4.638.860	4.643.260	5.434.290	04/05	-66,39	41,08	39,96	40,38	30,82
2005	132.310	6.336.826	6.492.746	6.518.346	7.109.293	05/06	24,53	-31,03	-27,85	-27,58	-27,57
2006 pro\	164.762	4.370.450	4.684.807	4.720.673	5.149.339	00/06	70,72	97,85	107,85	108,84	75,52

**Import**

Valori assoluti (euro)

Variazioni (t1 - t0)/t0 %

anno	Area del Mediterraneo	Unione europea 25	Unione europea 27	Europa	Mondo		Area del Mediterraneo	Unione europea 25	Unione europea 27	Europa	Mondo
2000	0	17.293.492	17.293.492	17.386.933	19.219.964	00/01		1,86	2,45	2,43	-3,41
2001	0	17.615.021	17.717.109	17.809.464	18.564.851	01/02		-11,17	-11,67	-11,55	-0,59
2002	0	15.648.230	15.650.260	15.753.194	18.455.287	02/03		-4,11	-4,12	-3,25	-2,22
2003	0	15.004.948	15.004.948	15.241.660	18.045.175	03/04		-4,04	-1,85	-2,69	-1,07
2004	0	14.398.744	14.727.591	14.832.351	17.852.009	04/05		3,41	3,27	3,78	-3,74
2005	0	14.890.227	15.209.885	15.392.864	17.183.493	05/06		4,14	1,95	1,82	0,67
2006 pro\	0	15.507.203	15.507.203	15.673.040	17.297.794	00/06		-10,33	-10,33	-9,86	-10,00

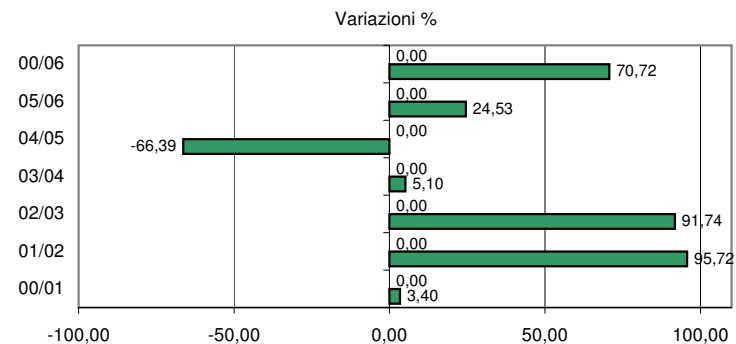
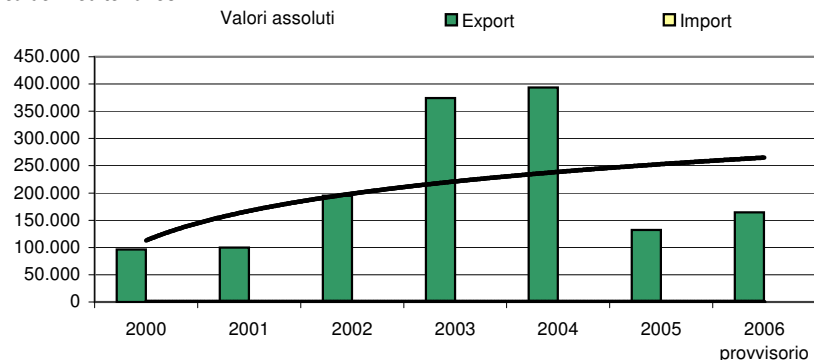
**DE21-Pasta da carta, carta, cartone e prodotti di carta**

**Dinamiche dell'ambiente di riferimento**

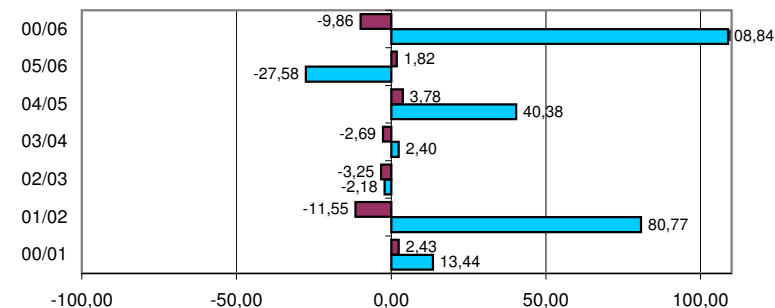
Esportazioni ed Importazioni della Sardegna con l'Area del Mediterraneo, l'Unione Europea (25, 27 paesi), Europa e Mondo per anno.

Fonte: nostre elaborazioni su dati Istat, Coeweb anni 2000 - 2006, 2006 p (provvisorio)

Area del Mediterraneo



Europa



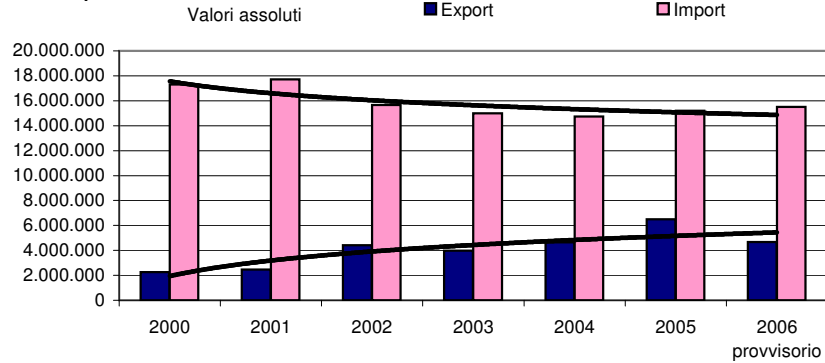
**DE21-Pasta da carta, carta, cartone e prodotti di carta**

**Dinamiche dell'ambiente di riferimento**

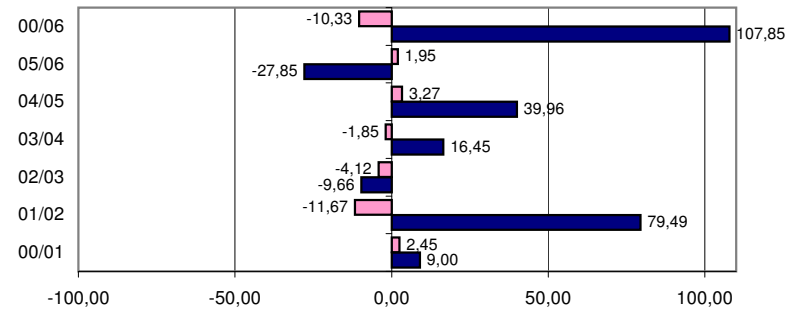
**Esportazioni ed Importazioni della Sardegna con l'Area del Mediterraneo, l'Unione Europea (25, 27 paesi), Europa e Mondo per anno.**

Fonte: nostre elaborazioni su dati Istat, Coeweb anni 2000 - 2006, 2006 p (provvisorio)

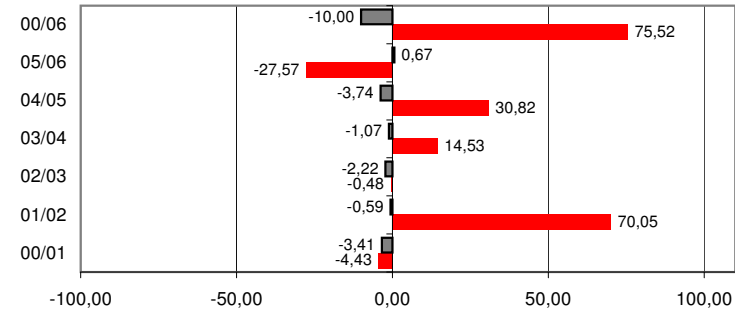
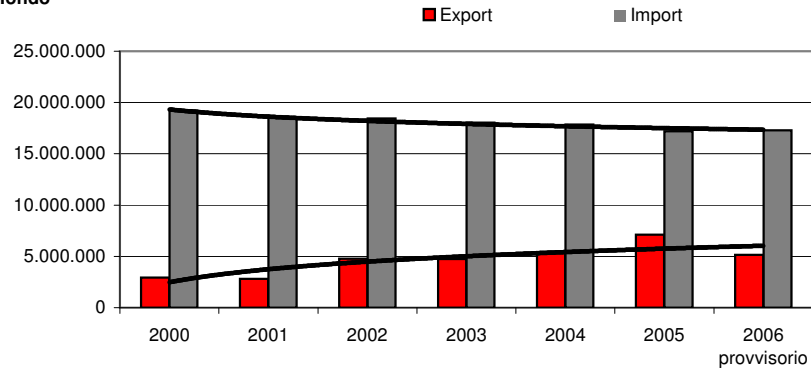
**Unione europea 27**



Variazioni %



**Mondo**





**Struttura del settore**



**DE21 Carta e Cartone**

**Struttura del settore**

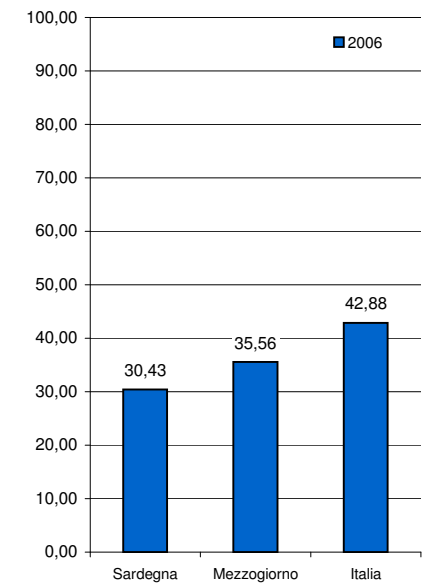
**Confronti territoriali Sardegna, Mezzogiorno ed Italia: consistenza delle imprese attive (totali e artigiane) e tassi di natalità per ripartizione geografica**

Fonte: nostre elaborazioni su dati Movimprese, anni 2000 - 2006

**Imprese attive totali ed imprese attive artigiane per ripartizione geografica, anni 2000 - 2006**

Anno	N° Imprese			Anno	di cui N° Imprese artigiane			Anno	Incidenza % delle imprese artigiane sulle imprese totali		
	Sardegna	Mezzogiorno	Italia		Sardegna	Mezzogiorno	Italia		Sardegna	Mezzogiorno	Italia
2000	36	1.080	5.182	2000	11	420	2.365	2000	30,56	38,89	45,64
2001	36	1.062	5.116	2001	9	402	2.287	2001	25,00	37,85	44,70
2002	37	1.094	5.073	2002	9	406	2.234	2002	24,32	37,11	44,04
2003	40	1.120	5.057	2003	11	405	2.194	2003	27,50	36,16	43,39
2004	42	1.147	5.031	2004	14	418	2.186	2004	33,33	36,44	43,45
2005	47	1.130	4.924	2005	16	410	2.119	2005	34,04	36,28	43,03
2006	46	1.108	4.825	2006	14	394	2.069	2006	30,43	35,56	42,88

Incidenza % delle imprese artigiane  
valori %

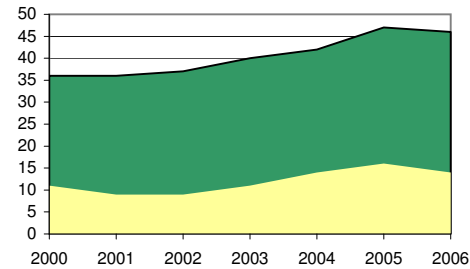


**Imprese totali e artigiane**

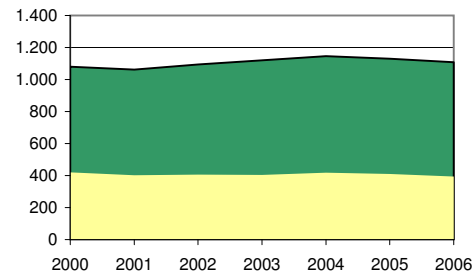
Valori assoluti

■ totali ■ artigiani

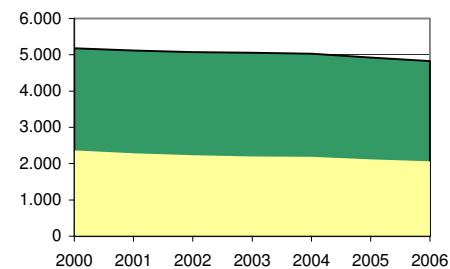
**Sardegna**



**Mezzogiorno**



**Italia**



**DE21 Carta e Cartone**

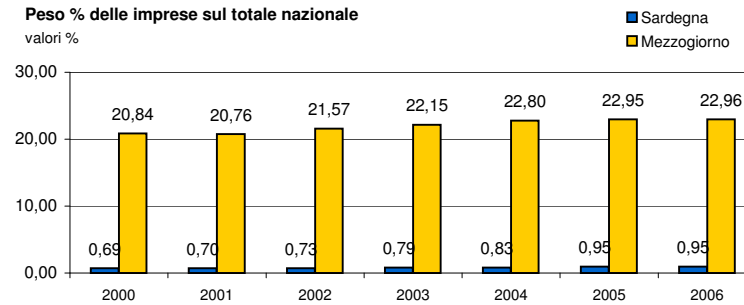
**Struttura del settore**

**Confronti territoriali Sardegna, Mezzogiorno ed Italia: consistenza delle imprese attive (totali e artigiane) e tassi di natalità per ripartizione geografica**

Fonte: nostre elaborazioni su dati Movimprese, anni 2000 - 2006

**Peso % delle imprese totali per ripartizione geografica sul totale nazionale (Italia = 100). Anni 2000 - 2006**

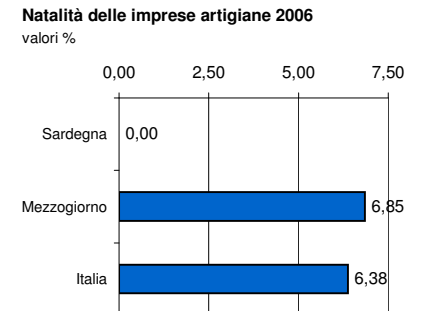
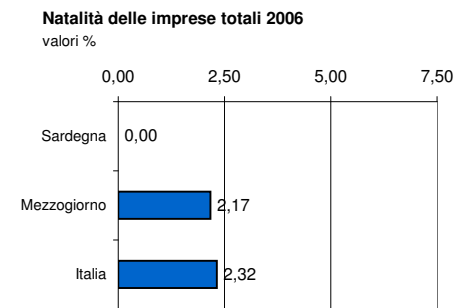
Anno	Valori %		Italia
	Sardegna	Mezzogiorno	
2000	0,69	20,84	100,0
2001	0,70	20,76	100,0
2002	0,73	21,57	100,0
2003	0,79	22,15	100,0
2004	0,83	22,80	100,0
2005	0,95	22,95	100,0
2006	0,95	22,96	100,0



**Natalità delle imprese totali e artigiane per ripartizione geografica. Anni 2000 - 2006**

Tasso di natalità: *Iscritte / Attive \*100*

Anno	Imprese totali			Anno	Imprese artigiane		
	Sardegna	Mezzogiorno	Italia		Sardegna	Mezzogiorno	Italia
2000	8,33	5,19	3,86	2000	18,18	10,24	6,17
2001	5,56	3,86	3,75	2001	11,11	9,20	6,47
2002	5,41	5,21	3	2002	11,11	11,58	6,85
2003	0,00	4,82	3,22	2003	18,18	8,15	5,7
2004	7,14	4,62	2,86	2004	28,57	11,00	6,82
2005	4,26	3,10	2,66	2005	18,75	7,56	6,13
2006	0,00	2,17	2,32	2006	0,00	6,85	6,38





**DE21 Carta e Cartone**

**Struttura del settore**

**Confronti territoriali Sardegna, Mezzogiorno, Italia: consistenza delle imprese attive (totali e artigiane), natalità, distribuzione per forma giuridica e ripartizione geografica**

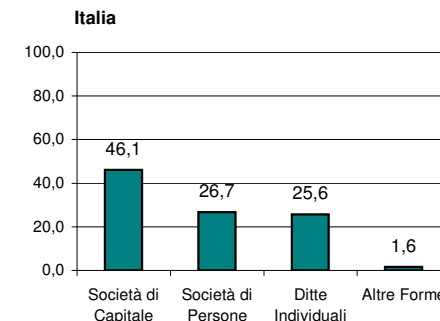
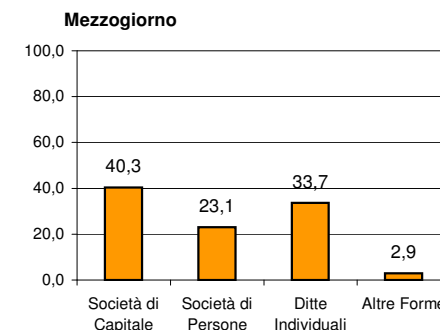
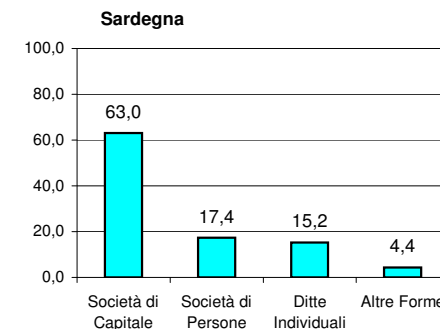
Fonte: nostre elaborazioni su dati Movimprese, Anno 2006

**Consistenza per forma giuridica delle imprese attive totali e artigiane e Tassi di natalità, Anno 2006**

	Società di Capitale	Società di Persone	Ditte Individuali	Altre Forme	Totale
<b>Sardegna</b>					
N° Imprese	29	8	7	2	46
%	63,0	17,4	15,2	4,4	100,0
<i>di cui N° artigiane</i>	2	6	5	1	14
<i>N° artigiane/N° Impre:</i>	6,9	75,0	71,4	50,0	30,4
<b>Mezzogiorno</b>					
N° Imprese	447	256	373	32	1.108
%	40,3	23,1	33,7	2,9	100,0
<i>di cui N° artigiane</i>	13	102	277	2	394
<i>N° artigiane/N° Impre:</i>	2,9	39,8	74,3	6,3	35,6
<b>Italia</b>					
N° Imprese	2.224	1.289	1.237	75	4.825
%	46,1	26,7	25,6	1,6	100,0
<i>di cui N° artigiane</i>	173	856	1.033	7	2.069
<i>N° artigiane/N° Impre:</i>	7,8	66,4	83,5	9,3	42,9

	<b>Tasso di natalità per forme giuridiche: imprese totali ed artigiane % 2006</b>				
Sardegna Totali	0,0	0,0	0,0	0	0
<i>Artigiani</i>	0,0	0,0	0,0	0	0
Mezzogiorno Totali	0,5	0,0	5,6	3,13	2,17
<i>Artigiani</i>	23,1	8,8	5,4	0	6,85
Italia Totali	1,3	0,5	6,1	2,67	2,32
<i>Artigiani</i>	15,0	4,0	7,0	0	6,38

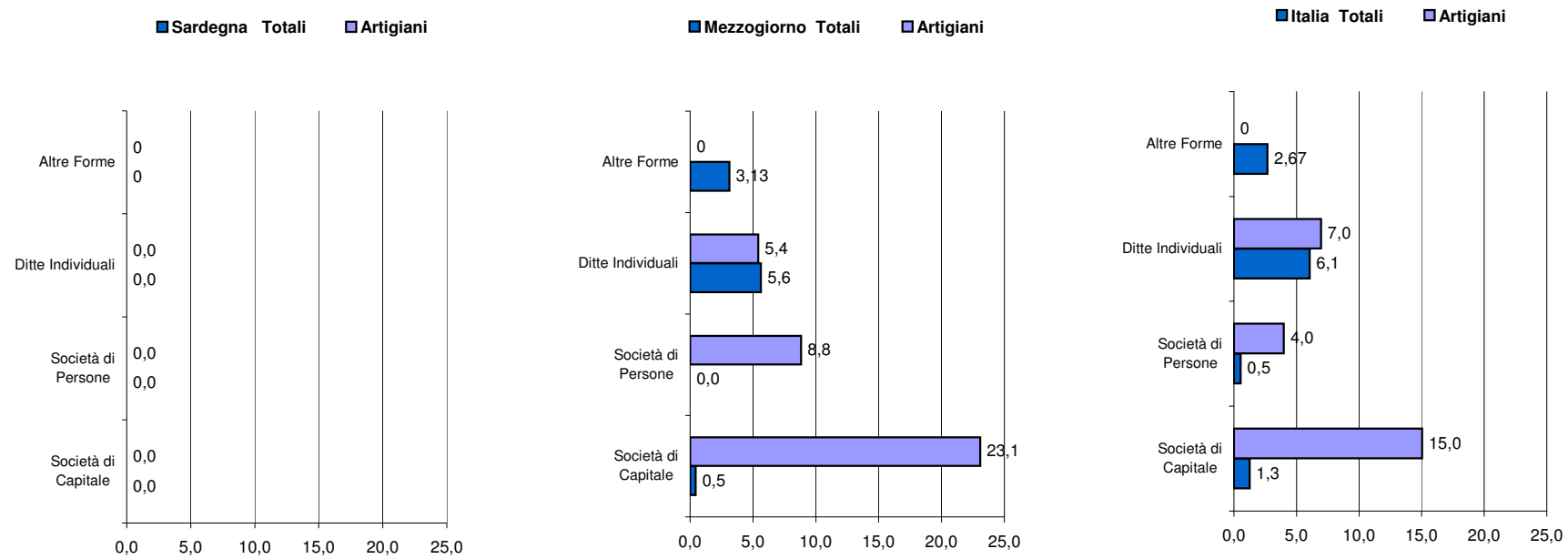
**Imprese per forma giuridica, anno 2006**  
valori %



DE21 Carta e Cartone

Struttura del settore

Natalità delle imprese per forma giuridica e per ripartizione geografica 2006  
 valori %



**DE21 Carta e Cartone**

**Struttura del settore**

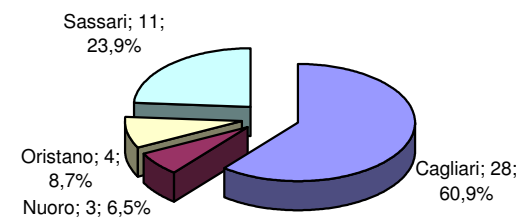
Confronti per provincia storica in Sardegna: consistenza delle imprese attive (totali e artigiane) e distribuzione per forma giuridica

Fonte: nostre elaborazioni su dati Movimprese, Anno 2006

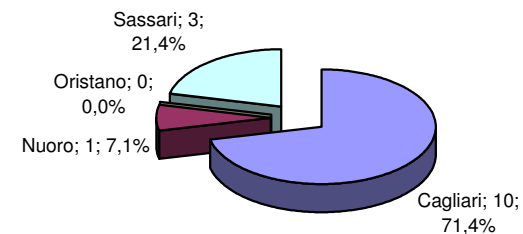
**Imprese attive totali e artigiane per forma giuridica e per provincia storica. Sardegna, Anno 2006**

	Società di Capitale	Società di Persone	Ditte Individuali	Altre Forme	Totale
<b>Cagliari</b>					
N° Imprese	14	5	7	2	28
%	50,0	17,9	25,0	7,1	100,0
di cui N° artigiane	1	3	5	1	10
N° artigiane/N° Imprese	7,1	60,0	71,4	50,0	35,7
<b>Nuoro</b>					
N° Imprese	2	1	0	0	3
%	66,7	33,3	0,0	0,0	100,0
di cui N° artigiane	0	1	0	0	1
N° artigiane/N° Imprese	0,0	100,0			33,3
<b>Oristano</b>					
N° Imprese	4	0	0	0	4
%	100,0	0,0	0,0	0,0	100,0
di cui N° artigiane	0	0	0	0	0
N° artigiane/N° Imprese	0,0				0,0
<b>Sassari</b>					
N° Imprese	9	2	0	0	11
%	81,8	18,2	0,0	0,0	100,0
di cui N° artigiane	1	2	0	0	3
N° artigiane/N° Imprese	11,1	100,0			27,3

Imprese attive totali per provincia storica nel 2006



Artigiane attive per provincia storica nel 2006



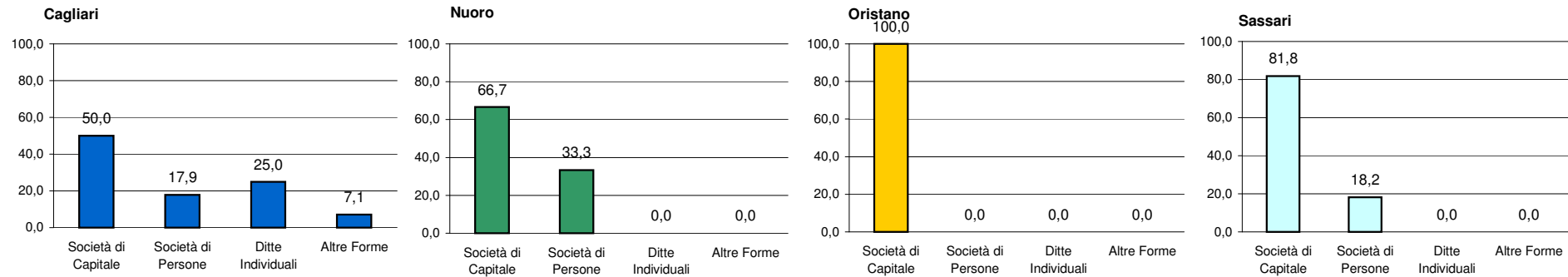
**DE21** Carta e Cartone

**Struttura del settore**

Confronti per provincia storica in Sardegna: consistenza delle imprese attive (totali e artigiane) e distribuzione per forma giuridica

Fonte: nostre elaborazioni su dati Movimprese, Anno 2006

Distribuzione delle imprese per forma giuridica nelle provincie storiche, anno 2006  
 valori %



**Condotta e Performance delle imprese**



**DE21 Carta e Cartone**

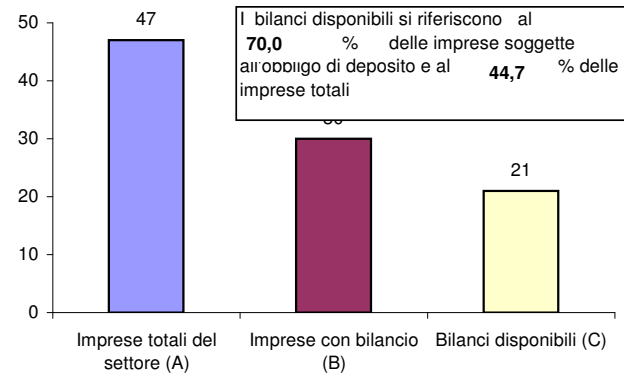
**Condotta e performance delle imprese**

**Copertura delle informazioni di bilancio: numerosità delle imprese e dei bilanci disponibili - Valori assoluti e percentuali**

Fonte: nostre elaborazioni sui dati della sezione regionale del Nab - Banca dati dei bilanci dell'Osservatorio Economico, anni 2003 - 2005

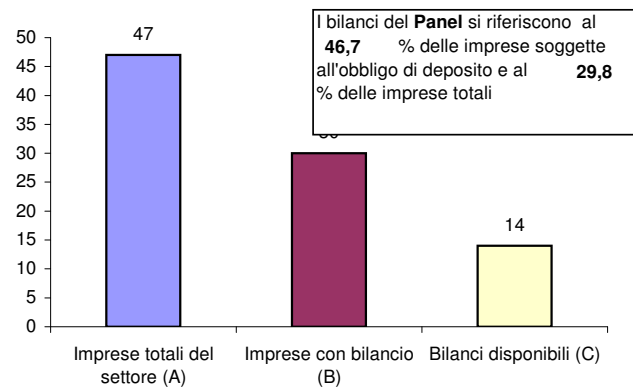
**Consistenza settoriale delle imprese dei bilanci disponibili nel 2005**

	<b>N / A</b>	<b>N / B</b>
<b>N Numero</b>	<b>Copertura</b>	<b>Copertura</b>
<b>Imprese</b>	<b>%</b>	<b>%</b>
v.a.	%	%
Imprese totali del settore (A)	47	100,0
Imprese con bilancio (B)	30	63,8
Bilanci disponibili (C)	21	<b>44,7</b>



**Panel settoriale triennale: consistenza delle imprese dei bilanci disponibili nel triennio 2003-2005**

	<b>N / A</b>	<b>N / B</b>
<b>N Numero</b>	<b>Copertura</b>	<b>Copertura</b>
<b>Imprese</b>	<b>%</b>	<b>%</b>
v.a.	%	%
Imprese totali del settore (A)	47	100,0
Imprese con bilancio (B)	30	63,8
Bilanci disponibili (C)	14	<b>46,7</b>



**DE21 Carta e Cartone**

**Condotta e performance delle imprese**

**Bilancio Aggregato di un Panel settoriale di imprese della Sardegna, per voce di conto ed anno - Valori somma in migliaia di euro**

Fonte: nostre elaborazioni su un panel d'impresa della sezione regionale del Nab - Banca dati dei bilanci dell'Osservatorio Economico, anni 2003 - 2005

**Stato Patrimoniale Aggregato**

valori somma - in migliaia di Euro

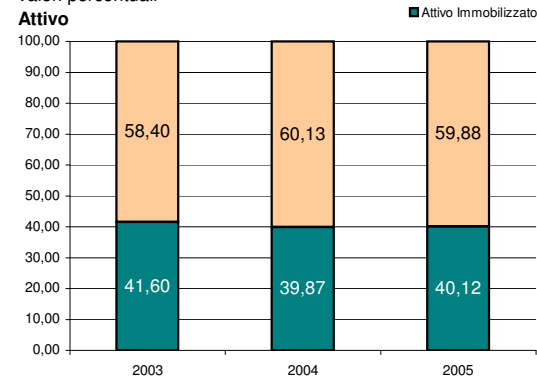
Attivo	N° Imprese		14			
	2003	%	2004	%	2005	%
Immobilizzazioni immateriali nette	948	1,50	1.095	1,78	1.131	1,72
Immobilizzazioni materiali nette	23.239	36,72	21.383	34,81	22.758	34,52
<i>Immobilizzazioni materiali in corso</i>	2.610	4,12	2.947	4,80	3.154	4,78
Immobilizzazioni finanziarie nette	2.141	3,38	2.015	3,28	2.566	3,89
<b>Attivo Immobilizzato</b>	<b>26.328</b>	<b>41,60</b>	<b>24.493</b>	<b>39,87</b>	<b>26.455</b>	<b>40,12</b>
Rimanenze	8.696	13,74	8.648	14,08	8.673	13,15
Crediti	25.149	39,73	25.595	41,66	26.788	40,63
Liquidità	3.005	4,75	2.587	4,21	3.906	5,92
Altre attività	115	0,18	110	0,18	111	0,17
<b>Attivo corrente</b>	<b>36.965</b>	<b>58,40</b>	<b>36.940</b>	<b>60,13</b>	<b>39.478</b>	<b>59,88</b>
<b>Totale attivo</b>	<b>63.293</b>	<b>100,00</b>	<b>61.433</b>	<b>100,00</b>	<b>65.933</b>	<b>100,00</b>

**Passivo e Netto**

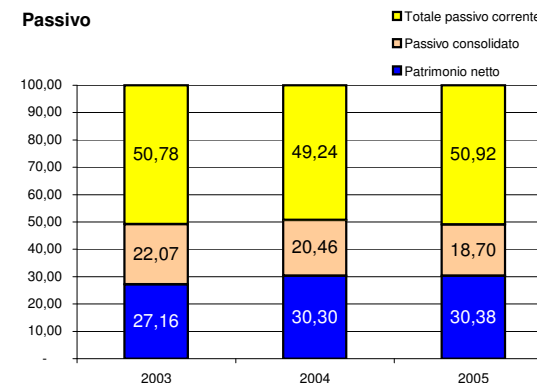
	2003	%	2004	%	2005	%
Capitale sociale	5.712	9,02	5.823	9,48	6.006	9,11
Riserve	8.900	14,06	9.991	16,26	10.058	15,25
Fondi particolari	751	1,19	751	1,22	1.183	1,79
Utile (o perdita) a nuovo	1.397	2,21	1.812	2,95	3.071	4,66
Utile (o perdita) di esercizio	429	0,68	235	0,38	-288	-0,44
<b>Patrimonio netto</b>	<b>17.189</b>	<b>27,16</b>	<b>18.612</b>	<b>30,30</b>	<b>20.030</b>	<b>30,38</b>
Fondi accantonati	3.132	4,95	3.351	5,45	3.626	5,50
Debiti consolidati	10.834	17,12	9.219	15,01	8.702	13,20
<b>Passivo consolidato</b>	<b>13.966</b>	<b>22,07</b>	<b>12.570</b>	<b>20,46</b>	<b>12.328</b>	<b>18,70</b>
<b>Totale capitali permanenti</b>	<b>31.155</b>	<b>49,22</b>	<b>31.182</b>	<b>50,76</b>	<b>32.358</b>	<b>49,08</b>
Debiti finanziari di esercizio	12.005	18,97	11.438	18,62	12.993	19,71
Debiti commerciali	12.825	20,26	12.324	20,06	14.345	21,76
Debiti tributari	1.364	2,16	1.590	2,59	1.639	2,49
Debiti diversi a breve termine	0	-	0	-	0	0,00
Altre passività	5.944	9,39	4.899	7,97	4.598	6,97
<b>Totale passivo corrente</b>	<b>32.138</b>	<b>50,78</b>	<b>30.251</b>	<b>49,24</b>	<b>33.575</b>	<b>50,92</b>
<b>Totale passivo e netto</b>	<b>63.293</b>	<b>100,00</b>	<b>61.433</b>	<b>100,00</b>	<b>65.933</b>	<b>100,00</b>

**Composizione % dello Stato Patrimoniale**

valori percentuali



**Passivo**





**DE21**

**Carta e Cartone**

**Condotta e performance delle imprese**

**Bilancio Aggregato di un Panel settoriale di imprese della Sardegna, per voce di conto ed anno - Valori somma in migliaia di euro**

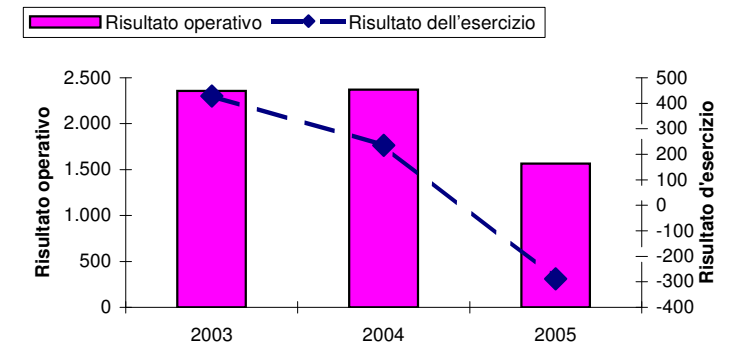
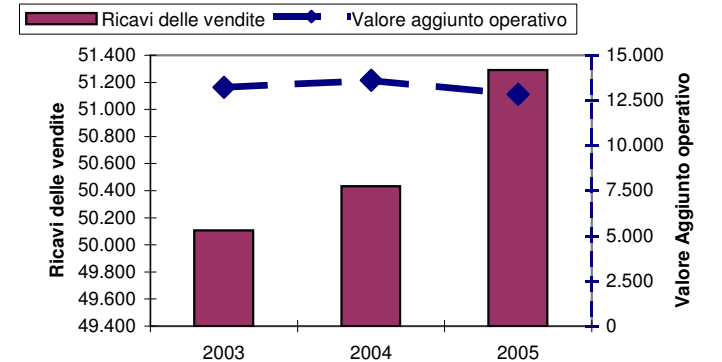
Fonte: nostre elaborazioni su un panel d'impresre della sezione regionale del Nab - Banca dati dei bilanci dell'Osservatorio Economico, anni 2003 - 2005

**Conto Economico aggregato**

valori somma - in migliaia di Euro

	N° Imprese		14			
	2003	%	2004	%	2005	%
<b>Ricavi delle vendite</b>	<b>50.106</b>	<b>100,00</b>	<b>50.434</b>	<b>100,00</b>	<b>51.291</b>	<b>100,00</b>
<i>Variazione lavori in corso semilavorati e prodotti finiti</i>	236	0,47	194	0,38	-314	-0,61
<i>Prodotti per uso interno</i>	0	-	107	0,21	42	0,08
<i>Contributi in c/esercizio</i>	152	0,30	188	0,37	159	0,31
<i>Ricavi accessori diversi</i>	1.743	3,48	1.470	2,91	1.875	3,66
<b>Valore della produzione</b>	<b>52.237</b>	<b>104,25</b>	<b>52.393</b>	<b>103,88</b>	<b>53.053</b>	<b>103,44</b>
<i>Consumi di materie</i>	31.078	62,02	30.399	60,27	30.947	60,34
<i>Costi di servizi vari</i>	7.926	15,82	8.377	16,61	9.274	18,08
<b>Costo della produzione</b>	<b>39.004</b>	<b>77,84</b>	<b>38.776</b>	<b>76,88</b>	<b>40.221</b>	<b>78,42</b>
<b>Valore aggiunto operativo</b>	<b>13.233</b>	<b>26,41</b>	<b>13.617</b>	<b>27,00</b>	<b>12.832</b>	<b>25,02</b>
<i>Costo del lavoro</i>	7.227	14,42	7.895	15,65	7.926	15,45
<b>MOL</b>	<b>6.006</b>	<b>11,99</b>	<b>5.722</b>	<b>11,35</b>	<b>4.906</b>	<b>9,57</b>
<i>Ammortamenti</i>	3.517	7,02	3.206	6,36	3.112	6,07
<i>Accantonamenti e svalutazioni</i>	133	0,27	146	0,29	229	0,45
<i>Ammortamenti accantonamenti svalutazioni</i>	3.650	7,28	3.352	6,65	3.341	6,51
<b>Risultato operativo</b>	<b>2.356</b>	<b>4,70</b>	<b>2.370</b>	<b>4,70</b>	<b>1.565</b>	<b>3,05</b>
<i>Proventi finanziari</i>	545	1,09	245	0,49	351	0,68
<i>Oneri finanziari</i>	1.406	2,81	1.236	2,45	1.217	2,37
<b>Risultato al netto degli oneri finanziari</b>	<b>1.495</b>	<b>2,98</b>	<b>1.379</b>	<b>2,73</b>	<b>699</b>	<b>1,36</b>
<i>Saldo della gestione straordinaria</i>	-57	-0,11	-2	-0,00	-47	-0,09
<b>Risultato ante imposte</b>	<b>1.438</b>	<b>2,87</b>	<b>1.377</b>	<b>2,73</b>	<b>652</b>	<b>1,27</b>
<i>Imposte sul reddito</i>	976	1,95	1.140	2,26	933	1,82
<i>Imposte degli esercizi precedenti</i>	34	0,07	3	0,01	4	0,01
<i>Rettifiche</i>	1	0,00	1	0,00	-3	-0,01
<b>Risultato dell'esercizio</b>	<b>429</b>	<b>0,86</b>	<b>235</b>	<b>0,47</b>	<b>-288</b>	<b>-0,56</b>

**I Principali Aggregati dal 2003 al 2005**  
valori somma (migliaia di euro)



## SardegnaStatistiche

### Schede di settore

#### DE21 Carta e Cartone

#### Condotta e performance delle imprese

#### Analisi della distribuzione del valore aggiunto tra i fattori primari - Valori somma in migliaia di euro

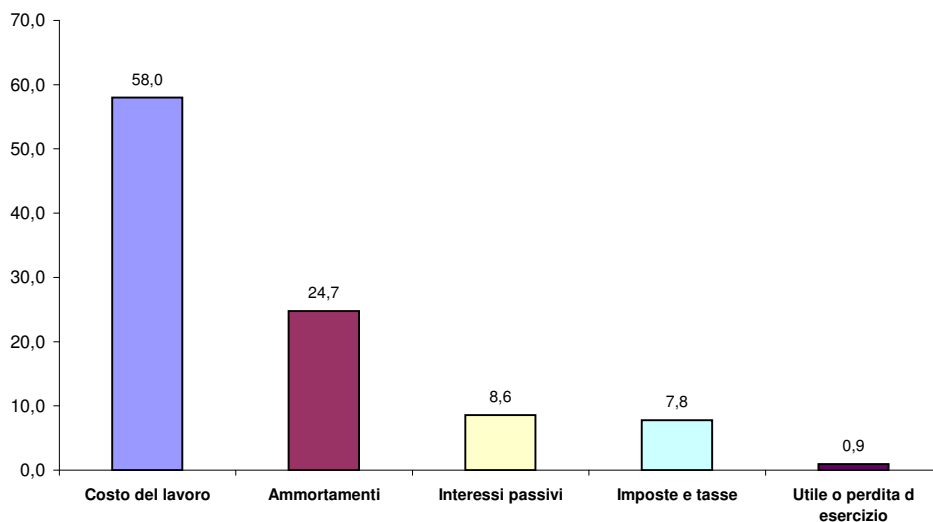
Fonte: nostre elaborazioni su un panel d'impresе della sezione regionale del Nab - Banca dati dei bilanci dell'Osservatorio Economico, anni 2003 - 2005

#### Distribuzione del Valore Aggiunto tra i fattori primari

N° Imprese 14

	2003	%	2004	%	2005	%	Media	%
<b>Valore Aggiunto operativo</b>	<b>13.233</b>	<b>97,8</b>	<b>13.617</b>	<b>100,7</b>	<b>12.832</b>	<b>101,1</b>	<b>13.227</b>	<b>99,8</b>
Saldo ricavi ed oneri diversi	352	2,6	-86	-0,6	-91	-0,7	58	0,4
Saldo gestione straordinaria	-57	-0,4	-2	0,0	-47	-0,4	-35	-0,3
<b>Valore aggiunto Complessivo</b>	<b>13.528</b>	<b>100,0</b>	<b>13.529</b>	<b>100,0</b>	<b>12.694</b>	<b>100,0</b>	<b>13.250</b>	<b>100,0</b>
Costo del lavoro	7.227	53,4	7.895	58,4	7.926	62,4	7.683	58,0
Ammortamenti	3.517	26,0	3.206	23,7	3.112	24,5	3.278	24,7
Interessi passivi	1.346	9,9	1.051	7,8	1.004	7,9	1.134	8,6
Imposte e tasse	1.010	7,5	1.143	8,4	937	7,4	1.030	7,8
Utile o perdita d'esercizio	429	3,2	235	1,7	-288	-2,3	125	0,9

Distribuzione media del Valore Aggiunto tra i fattori primari (2003-2005) - Valori medi %



**SardegnaStatistiche**  
**Schede di settore**

**DE21** **Carta e Cartone**

**Condotta e performance delle imprese**

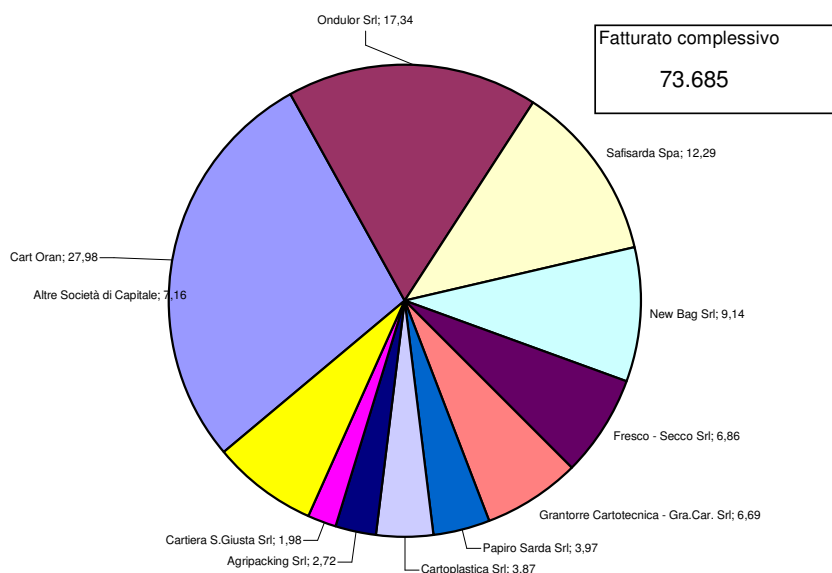
**Analisi della concentrazione del settore - Valori in migliaia di euro**

Fonte: nostre elaborazioni sui dati della sezione regionale del Nab - Banca dati dei bilanci dell'Osservatorio Economico, anno 2005

**Analisi della Concentrazione per fatturato**

**N° Imprese** 21

Nome delle prime 10 società	Attività economica	Fatturato	Quota %	
			di Mercato	Cumulata %
Cart Oran	Carta	20.617	27,98	27,98
Ondulor Srl	Carta	12.774	17,34	45,32
Safisarda Spa	Carta	9.059	12,29	57,61
New Bag Srl	Carta	6.732	9,14	66,75
Fresco - Secco Srl	Carta	5.053	6,86	73,60
Grantorre Cartotecnica - Gra.Car. Srl	Carta	4.932	6,69	80,30
Papiro Sarda Srl	Carta	2.926	3,97	84,27
Cartoplastica Srl	Carta	2.854	3,87	88,14
Agripacking Srl	Carta	2.004	2,72	90,86
Cartiera S.Giusta Srl	Carta	1.457	1,98	92,84
Altre Società di Capitale	Attività del settore	5.277	7,16	100,00



**DE21 Carta e Cartone**

**Condotta e performance delle imprese**

**Parametri di riferimento ed indicatori di bilancio delle imprese della Sardegna - Valori medi per parametro ed anno**

Fonte: nostre elaborazioni sui dati della sezione regionale del Nab - Banca dati dei bilanci dell'Osservatorio Economico, anni 2003 - 2005

**Variabili di posizionamento ed indicatori di sviluppo per anno di bilancio**

valori medi

**Variabili di Posizionamento** (valori in migliaia di euro)

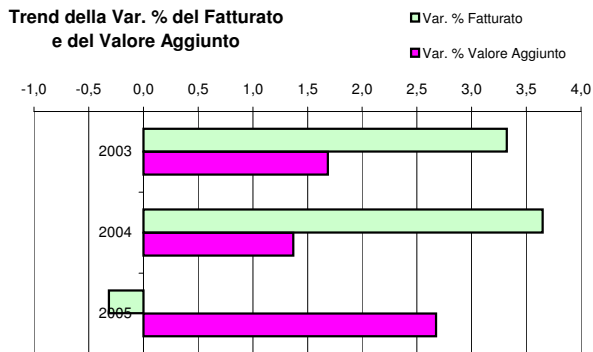
Anno	N° Imprese	Utile o Perdita d'esercizio	Fatturato	Valore Aggiunto	Attivo	Capitale Netto
2003	20	5	1.238	326	1.788	219
2004	22	5	1.315	416	2.043	395
2005	21	3	1.045	278	1.876	386

**Indicatori di Sviluppo**

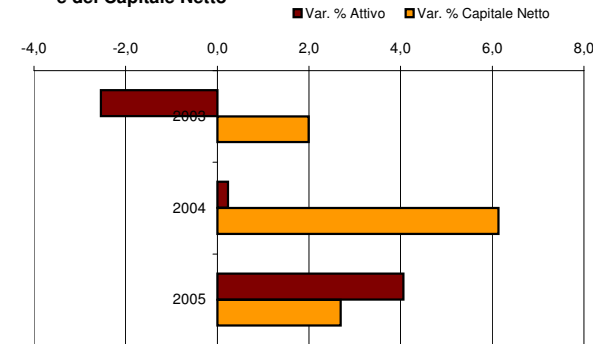
Anno	N° Imprese	Var. % Fatturato	Var. % Valore Aggiunto	Var. % Costo del lavoro	Var. % Costi per Servizi	Var. % Mol
2003	20	3,3	1,7	3,4	8,3	20,1
2004	22	3,6	1,4	8,9	9,2	4,2
2005	21	-0,3	2,7	5,3	7,5	1,9

Anno	N° Imprese	Var. % Mon	Var. % Oneri finanziari	Valore della produzione	Var. % Attivo	Var. % Capitale Netto
2003	20	29,7	13,5	2,3	-2,5	2,0
2004	22	17,6	-16,9	1,9	0,2	6,1
2005	21	0,0	0,0	0,4	4,1	2,7

**Trend della Var. % del Fatturato e del Valore Aggiunto**



**Trend della Var. % dell'Attivo e del Capitale Netto**



**DE21 Carta e Cartone**

**Condotta e performance delle imprese**

**Parametri di riferimento ed indicatori di bilancio delle imprese della Sardegna - Valori mediani per parametro ed anno**

Fonte: nostre elaborazioni sui dati della sezione regionale del Nab - Banca dati dei bilanci dell'Osservatorio Economico, anni 2003 - 2005

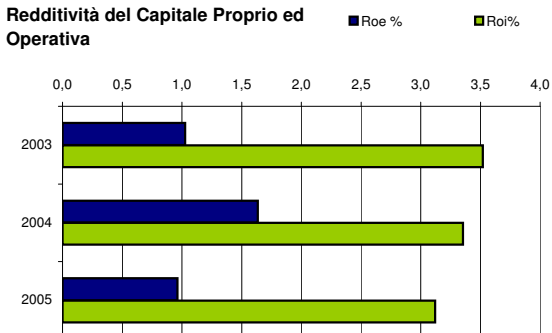
**Indicatori di Redditività e di Produttività per anno di bilancio**

valori mediani

**Indicatori di Redditività**

Anno	N° Imprese	Roe %	Roi%	Ros %	Turnover	Cash flow operating su Attivo %
2003	20	1,0	3,5	4,3	0,7	3,1
2004	22	1,6	3,4	5,0	0,7	7,4
2005	21	1,0	3,1	4,7	0,7	5,3

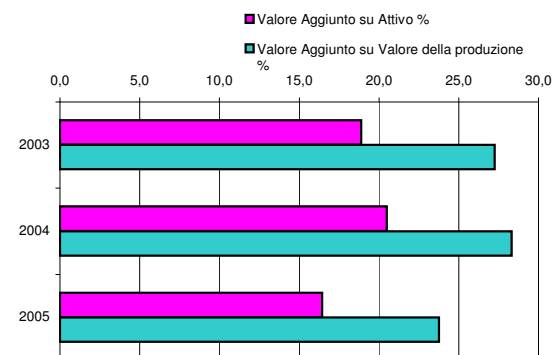
**Redditività del Capitale Proprio ed Operativa**



**Indicatori di Produttività**

Anno	N° Imprese	Valore Aggiunto su Attivo %	Valore Aggiunto su Valore della produzione %	Valore Aggiunto su Costo del lavoro
2003	20	18,9	27,3	1,6
2004	22	20,5	28,3	1,6
2005	21	16,4	23,8	1,6

**Incidenza % del Valore Aggiunto sul Valore della Produzione**



**DE21 Carta e Cartone**

**Condotta e performance delle imprese**

**Parametri di riferimento ed indicatori di bilancio delle imprese della Sardegna - Valori medi per parametro ed anno**

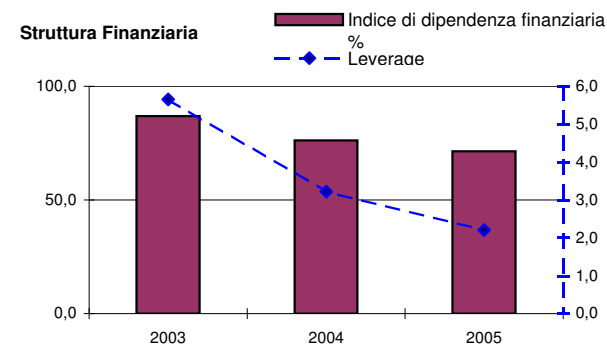
Fonte: nostre elaborazioni sui dati della sezione regionale del Nab - Banca dati dei bilanci dell'Osservatorio Economico, anni 2003 - 2005

**Indicatori di Struttura, di Gestione del Circolante e della Liquidità per anno di bilancio**

valori medi

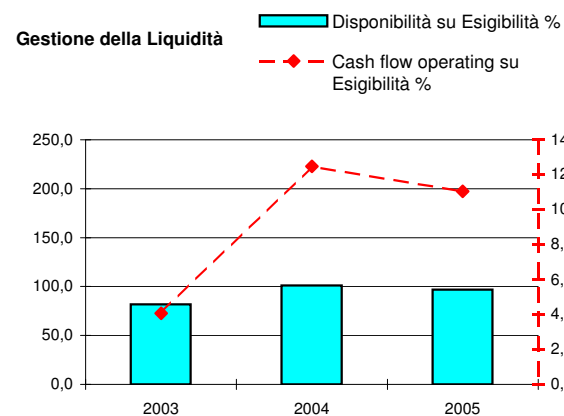
**Struttura dei Finanziamenti**

Anno	N° Imprese	Capitalizzazioni %	Riserve / Attività %	Indice di dipendenza finanziaria %	Passività a BT su Passività %	Leverage
2003	20	13,2	6,0	86,9	85,3	5,7
2004	22	23,8	9,6	76,2	78,6	3,2
2005	21	28,8	8,4	71,4	72,9	2,2



**Gestione del Circolante e della Liquidità**

Anno	N° Imprese	Disponibilità su Esigibilità %	Cash flow operating su Esigibilità	Days inventory gg
2003	20	81,7	4,1	181,6
2004	22	101,3	12,5	143,0
2005	21	97,0	11,0	184,2



---

**FABBRICAZIONE DELLA PASTA-CARTA, DELLA CARTA, E DEL CARTONE E DEI  
DE21 PRODOTTI DI CARTA**

---

Definizione del settore

Industria della Carta e del Cartone

Fonte: Istat, Classificazione delle Attività economiche. Ateco 2002 derivata dalla Nace Rev. 1.1

Le unità di questa divisione fabbricano pasta-carta, carta e prodotti di carta trasformati. La fabbricazione di tali prodotti costituisce un unico gruppo in quanto si tratta di una serie di processi collegati verticalmente. Una stessa unità spesso effettua più di una operazione. Le attività sono essenzialmente tre. La fabbricazione di pasta-carta comporta la separazione delle fibre di cellulosa dalle altre impurità del legno o della carta usata. La fabbricazione di carta comporta la finitura di tali fibre in fogli. I prodotti di carta trasformati sono realizzati con carta ed altri materiali grazie a varie tecniche di taglio e sagomatura cui si aggiungono attività di patinatura e laminatura. La fabbricazione di articoli di carta stampata (ad es. carta da parati, carta da regalo, ecc.) è compresa in questa divisione a condizione che la stampa non costituisca l'operazione principale dell'unità da classificare.