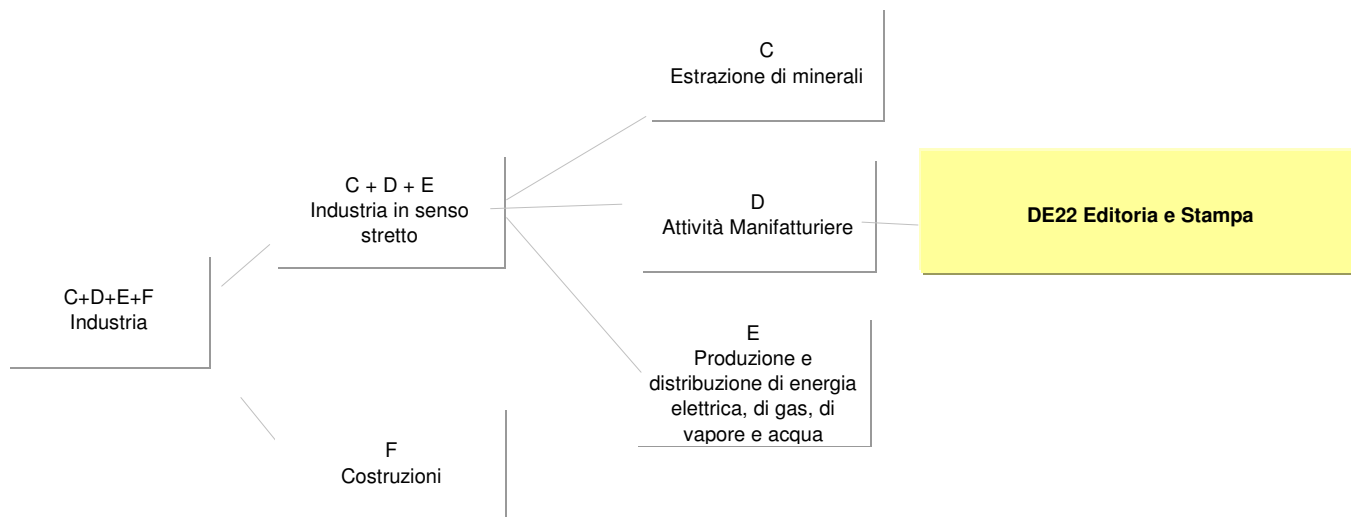


Schede di settore

Editoria e Stampa

Aggiornamento Gennaio 2008



DE22 Editoria e Stampa

Dinamiche dell'ambiente di riferimento

- 0 [Incidenza del settore nel sistema produttivo nazionale e regionale - confronti settoriali e territoriali Sardegna, Mezzogiorno, Italia: Valore aggiunto ai prezzi base e Occupati](#)
 - Valore aggiunto ai prezzi base per ripartizione geografica e per macroclassi di attività economica
 - Occupati totali per ripartizione geografica e per macroclassi di attività economica
- 1 [Confronti territoriali Sardegna, Mezzogiorno, Italia: Valore aggiunto ai prezzi base, produttività per unità di lavoro \(ULA\) e Investimenti fissi per anno e ripartizione geografica](#)
 - Valore aggiunto ai prezzi base per anno e ripartizione geografica
 - Produttività del lavoro
 - Investimenti fissi per branca proprietaria
- 2 [Confronti territoriali Sardegna, Mezzogiorno, Italia: Occupati, Redditi, Remunerazioni, Contributi e Unità di lavoro per anno e ripartizione geografica](#)
 - Occupati totali
 - Occupati dipendenti
 - Occupati indipendenti
 - Redditi da lavoro dipendente
 - Remunerazioni lorde totali
 - Contributi sociali
 - Unità di lavoro totali
 - Unità di lavoro dipendenti
 - Unità di lavoro indipendenti
- 3 [Esportazioni ed Importazioni della Sardegna verso l'Area del Mediterraneo, l'Unione Europea \(25, 27 paesi\), Europa e Mondo per anno.](#)
 - Esportazioni ed Importazioni della Sardegna, anni 2000 - 2006

Struttura del settore

- 4 [Confronti territoriali Sardegna, Mezzogiorno, Italia: consistenza delle imprese attive \(totali e artigiane\), distribuzione per forma giuridica e ripartizione geografica](#)
 - Imprese attive totali ed imprese attive artigiane per ripartizione geografica, anni 2000 - 2006
 - Peso % delle imprese totali per ripartizione geografica sul totale nazionale (Italia = 100). Anni 2000 - 2006
- 5 [Consistenza per forma giuridica delle imprese attive totali e artigiane e Tassi di natalità, Anno 2006](#)
- 6 [Confronti per provincia storica in Sardegna: consistenza delle imprese attive \(totali e artigiane\) e distribuzione per forma giuridica](#)

Condotta e performance

- 7 [Copertura delle informazioni di bilancio: numerosità delle imprese e dei bilanci disponibili - Valori assoluti e percentuali](#)
 - Consistenza settoriale delle imprese dei bilanci disponibili nel 2005
 - Panel settoriale triennale: consistenza delle imprese dei bilanci disponibili nel triennio 2003-2005
- 8 [Bilancio Aggregato di un Panel settoriale di imprese della Sardegna per voce di conto ed anno - Valori somma in migliaia di euro](#)
- 8 - [Stato Patrimoniale Aggregato](#)
- 9 - [Conto Economico Aggregato](#)
- 10 [Analisi della distribuzione del valore aggiunto tra i fattori primari](#)
- 11 [Analisi della Concentrazione per fatturato](#)
- 12 [Parametri di riferimento ed indicatori di bilancio delle imprese della Sardegna - Valori mediani per parametro ed anno](#)
- 12 - [Variabili di posizionamento ed indicatori di sviluppo per anno di bilancio](#)
- 13 - [Indicatori di Redditività e di Produttività per anno di bilancio](#)
- 14 - [Indicatori di Struttura, di Gestione del Circolante e della Liquidità per anno di bilancio](#)

Note/Definizione

Dinamiche dell'ambiente di riferimento

- Fabbricazione della pasta-carta, della carta e dei prodotti di carta; stampa ed editoria
Dinamiche dell'ambiente di riferimento
Incidenza del settore nel sistema produttivo nazionale e regionale - confronti settoriali e territoriali Sardegna, Mezzogiorno, Italia:
Valore aggiunto ai prezzi base e Occupati

Fonte: nostre elaborazioni su dati Istat, Conti economici territoriali, anni 2000 - 2005

Valore aggiunto ai prezzi base per ripartizione geografica e per sottosectori del comparto dell'Industria Manifatturiera

milioni di euro - valori concatenati - anno di riferimento 2000

Valori assoluti

	2004			2005		
	Sardegna	Mezzogiorno	Italia	Sardegna	Mezzogiorno	Italia
Industria manifatturiera	2.043	28.273	210.275	2.010	28.169	205.007
- Industrie alimentari, delle bevande e del tabacco	393	4.351	19.874	366	4.393	19.487
- Industrie tessili e dell'abbigliamento	89	2.407	17.831	83	2.271	16.295
- Industrie conciarie, fabbricazione di prodotti in cuoio, pelle e similari	7	686	5.767	6	720	5.500
- Fabbricazione della pasta-carta, della carta e dei prodotti di carta; stampa ed editoria	94	1.499	13.074	102	1.543	13.079
- Cokerie, raffinerie, chimiche, farmaceutiche	303	2.533	18.935	274	2.258	17.077
- Fabbricazione di prodotti della lavorazione di minerali non metalliferi	201	2.392	12.225	242	2.607	12.429
- Produzione di metallo e fabbricazione di prodotti in metallo	298	4.158	35.507	313	4.364	35.696
- Fabbricazione di macchine ed apparecchi meccanici, elettrici ed ottici; mezzi di trasporto	379	6.827	60.821	369	6.669	59.798
- Industria del legno, della gomma, della plastica e altre manifatturiere	262	3.374	26.412	243	3.314	25.826

Quote % sul totale dell'Industria Manifatturiera

Valori %

	2004			2005		
	Sardegna	Mezzogiorno	Italia	Sardegna	Mezzogiorno	Italia
Industria manifatturiera	100,0	100,0	100,0	100,0	100,0	100,0
- Industrie alimentari, delle bevande e del tabacco	19,2	15,4	9,5	18,2	15,6	9,5
- Industrie tessili e dell'abbigliamento	4,4	8,5	8,5	4,1	8,1	7,9
- Industrie conciarie, fabbricazione di prodotti in cuoio, pelle e similari	0,3	2,4	2,7	0,3	2,6	2,7
- Fabbricazione della pasta-carta, della carta e dei prodotti di carta; stampa ed editoria	4,6	5,3	6,2	5,1	5,5	6,4
- Cokerie, raffinerie, chimiche, farmaceutiche	14,8	9,0	9,0	13,6	8,0	8,3
- Fabbricazione di prodotti della lavorazione di minerali non metalliferi	9,8	8,5	5,8	12,0	9,3	6,1
- Produzione di metallo e fabbricazione di prodotti in metallo	14,6	14,7	16,9	15,6	15,5	17,4
- Fabbricazione di macchine ed apparecchi meccanici, elettrici ed ottici; mezzi di trasporto	18,6	24,1	28,9	18,4	23,7	29,2
- Industria del legno, della gomma, della plastica e altre manifatturiere	12,8	11,9	12,6	12,1	11,8	12,6

- Fabbricazione della pasta-carta, della carta e dei prodotti di carta; stampa ed editoria
Dinamiche dell'ambiente di riferimento
Incidenza del settore nel sistema produttivo nazionale e regionale - confronti settoriali e territoriali Sardegna, Mezzogiorno, Italia:
Valore aggiunto ai prezzi base e Occupati

Fonte: nostre elaborazioni su dati Istat, Conti economici territoriali, anni 2000 - 2005

Occupati totali per ripartizione geografica e per sottosectori del comparto dell'Industria Manifatturiera

media annua in migliaia

Valori assoluti

	2004			2005		
	Sardegna	Mezzogiorno	Italia	Sardegna	Mezzogiorno	Italia
Industria manifatturiera	64,8	889,0	5.026,4	63,4	880,4	4.940,6
- Industrie alimentari, delle bevande e del tabacco	12,7	144,5	488,6	12,4	144,4	484,8
- Industrie tessili e dell'abbigliamento	5,3	124,6	637,9	4,9	118,7	600,8
- Industrie conciarie, fabbricazione di prodotti in cuoio, pelle e similari	0,3	33,9	196,7	0,3	31,4	182,8
- Fabbricazione della pasta-carta, della carta e dei prodotti di carta; stampa ed editoria	2,5	40,4	272,6	2,6	40,6	271,4
- Cokerie, raffinerie, chimiche, farmaceutiche	6,2	37,8	231,5	6,1	37,7	229,7
- Fabbricazione di prodotti della lavorazione di minerali non metalliferi	5,6	64,9	256,1	5,5	65,8	254,9
- Produzione di metallo e fabbricazione di prodotti in metallo	10,7	132,7	856,6	10,6	134,6	852,7
- Fabbricazione di macchine ed apparecchi meccanici, elettrici ed ottici; mezzi di trasporto	11,7	191,2	1.362,2	11,6	191,6	1.356,0
- Industria del legno, della gomma, della plastica e altre manifatturiere	9,8	119,0	724,2	9,4	115,6	707,5

Quote % sul totale dell'Industria Manifatturiera

	2004			2005		
	Sardegna	Mezzogiorno	Italia	Sardegna	Mezzogiorno	Italia
Industria manifatturiera	100,0	100,0	100,0	100,0	100,0	100,0
- Industrie alimentari, delle bevande e del tabacco	19,6	16,3	9,7	19,6	16,4	9,8
- Industrie tessili e dell'abbigliamento	8,2	14,0	12,7	7,7	13,5	12,2
- Industrie conciarie, fabbricazione di prodotti in cuoio, pelle e similari	0,5	3,8	3,9	0,5	3,6	3,7
- Fabbricazione della pasta-carta, della carta e dei prodotti di carta; stampa ed editoria	3,9	4,5	5,4	4,1	4,6	5,5
- Cokerie, raffinerie, chimiche, farmaceutiche	9,6	4,3	4,6	9,6	4,3	4,6
- Fabbricazione di prodotti della lavorazione di minerali non metalliferi	8,6	7,3	5,1	8,7	7,5	5,2
- Produzione di metallo e fabbricazione di prodotti in metallo	16,5	14,9	17,0	16,7	15,3	17,3
- Fabbricazione di macchine ed apparecchi meccanici, elettrici ed ottici; mezzi di trasporto	18,1	21,5	27,1	18,3	21,8	27,4
- Industria del legno, della gomma, della plastica e altre manifatturiere	15,1	13,4	14,4	14,8	13,1	14,3

- Fabbricazione della pasta-carta, della carta e dei prodotti di carta; stampa ed editoria

Dinamiche dell'ambiente di riferimento

Confronti territoriali Sardegna, Mezzogiorno, Italia: Valore aggiunto ai prezzi base, produttività per unità di lavoro (ULA) e Investimenti fissi per anno e ripartizione geografica

Fonte: nostre elaborazioni su dati Istat, Conti economici territoriali, anni 2000 - 2005

Valore aggiunto ai prezzi base per anno e ripartizione geografica

milioni di euro - valori concatenati - anno di riferimento 2000

Valori assoluti

Anno	2000	2001	2002	2003	2004	2005	Valore aggiunto ai prezzi base (t1 - t0)/t0 %					
							01/00	02/01	03/02	04/03	05/04	05/00
Sardegna	95	95	97	98	94	102	-0,1	2,0	1,8	-4,1	8,1	7,4
Mezzogiorno	1.479	1.458	1.490	1.522	1.499	1.543	-1,4	2,2	2,1	-1,5	2,9	4,4
Italia	13.718	13.783	13.529	13.136	13.074	13.079	0,5	-1,8	-2,9	-0,5	0,0	-4,7

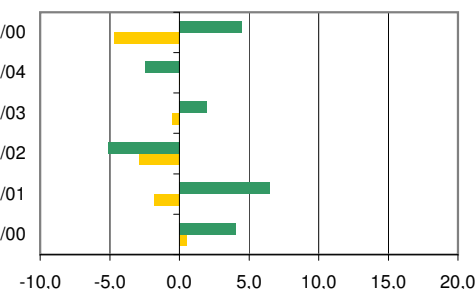
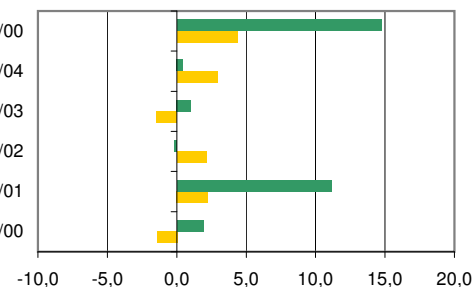
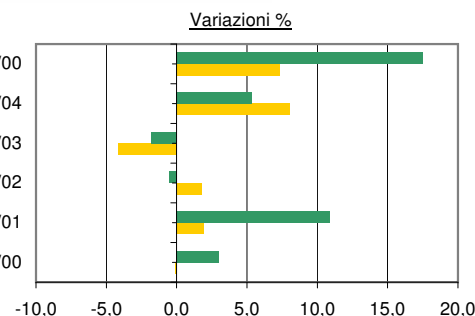
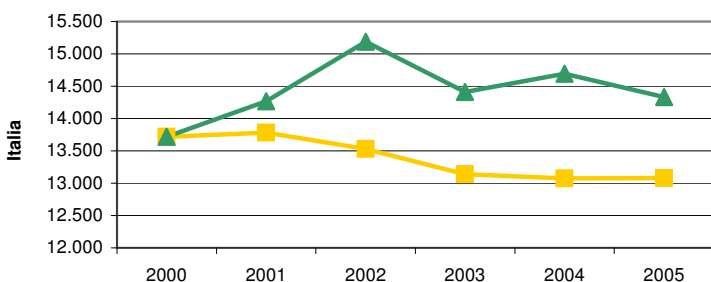
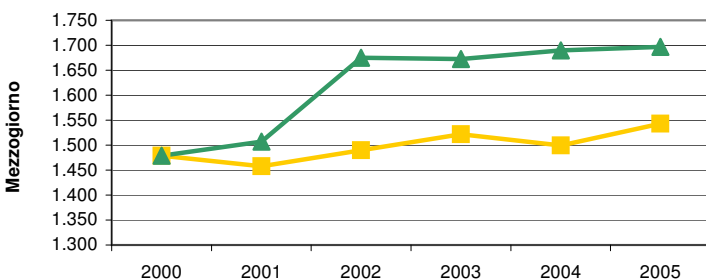
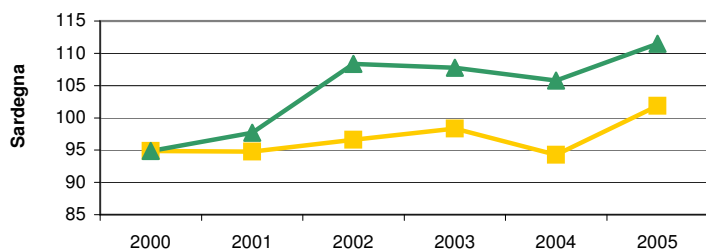
milioni di euro correnti

Valori assoluti

Anno	2000	2001	2002	2003	2004	2005	Valore aggiunto ai prezzi base (t1 - t0)/t0 %					
							01/00	02/01	03/02	04/03	05/04	05/00
Sardegna	95	98	108	108	106	111	3,0	10,9	-0,5	-1,8	5,4	17,5
Mezzogiorno	1.479	1.507	1.675	1.673	1.690	1.697	1,9	11,2	-0,2	1,0	0,4	14,8
Italia	13.718	14.266	15.190	14.411	14.693	14.332	4,0	6,5	-5,1	2,0	-2,5	4,5

Andamento del valore aggiunto ai prezzi base, valori correnti e valori concatenati - anno di riferimento 2000, per anno e ripartizioni geografiche. Anni 2000 - 2005

■ milioni di euro - valori concatenati - anno di riferimento 2000 ▲ milioni di euro correnti



- Fabbricazione della pasta-carta, della carta e dei prodotti di carta; stampa ed editoria

Dinamiche dell'ambiente di riferimento

Confronti territoriali Sardegna, Mezzogiorno, Italia: Valore aggiunto ai prezzi base, produttività per unità di lavoro (ULA) e Investimenti fissi per anno e ripartizione geografica

Fonte: nostre elaborazioni su dati Istat, Conti economici territoriali, anni 2000 - 2005

Produttività del lavoro per anno e ripartizione geografica

migliaia di euro - valori concatenati - anno di riferimento 2000

Valore aggiunto ai prezzi base / Unità di lavoro (ULA)

(Sardegna/Italia)%, (Mezzogiorno/Italia)%

Valori assoluti

Incidenza su totale italiano %

Anno	2000	2001	2002	2003	2004	2005	2000	2001	2002	2003	2004	2005
Sardegna	47,4	43,1	42,0	39,3	37,7	39,2	92,5	83,3	83,4	80,2	76,7	79,0
Mezzogiorno	38,3	37,5	36,3	36,7	37,9	38,8	74,7	72,5	72,1	74,8	77,0	78,2
Italia	51,3	51,7	50,4	49,0	49,1	49,6	100,0	100,0	100,0	100,0	100,0	100,0

migliaia di euro correnti

Valore aggiunto ai prezzi base / Unità di lavoro (ULA)

(Sardegna/Italia)%, (Mezzogiorno/Italia)%

Valori assoluti

Incidenza su totale italiano %

Anno	2000	2001	2002	2003	2004	2005	2000	2001	2002	2003	2004	2005
Sardegna	47,4	44,4	47,1	43,1	42,3	42,9	92,5	83,0	83,3	80,1	76,6	78,9
Mezzogiorno	38,3	38,7	40,9	40,3	42,7	42,6	74,7	72,4	72,2	74,9	77,2	78,4
Italia	51,3	53,5	56,6	53,8	55,2	54,4	100,0	100,0	100,0	100,0	100,0	100,0

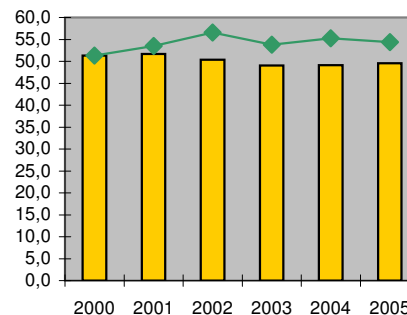
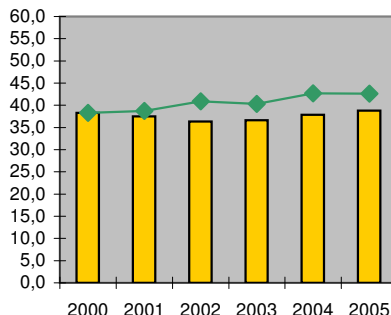
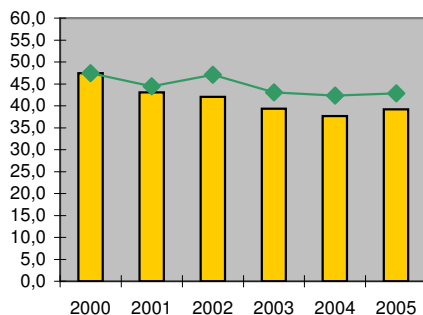
Produttività del lavoro in valori correnti e valori concatenati - anno di riferimento 2000, per anno e ripartizioni geografiche. Anni 2000 - 2005

■ milioni di euro - valori concatenati - base 2000 ◆ milioni di euro correnti

Sardegna

Mezzogiorno

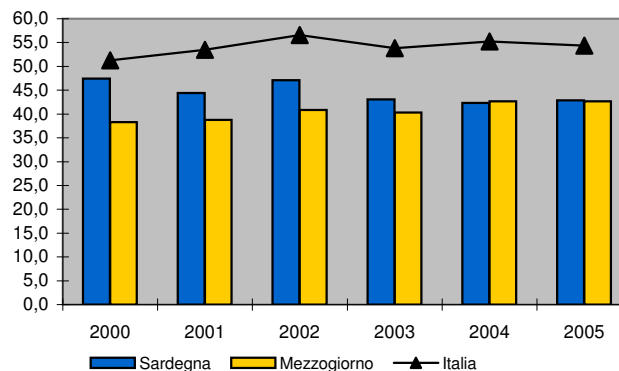
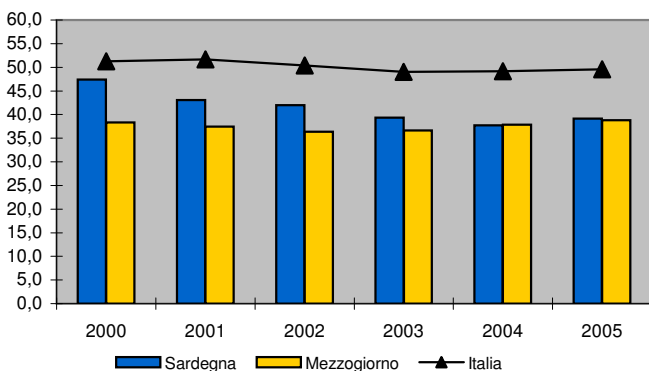
Italia



Produttività del lavoro per anno e ripartizioni geografiche. Valori correnti e valori concatenati - anno di riferimento 2000. Anni 2000 - 2005

migliaia di euro - valori concatenati - anno di riferimento 2000

migliaia di euro correnti



- Fabbricazione della pasta-carta, della carta e dei prodotti di carta; stampa ed editoria

Dinamiche dell'ambiente di riferimento

Confronti territoriali Sardegna, Mezzogiorno, Italia: Valore aggiunto ai prezzi base, produttività per unità di lavoro (ULA) e Investimenti fissi per anno e ripartizione geografica

Fonte: nostre elaborazioni su dati Istat, Conti economici territoriali, anni 2000 - 2005

Investimenti fissi per branca proprietaria per anno e ripartizione geografica

milioni di euro - valori concatenati - anno di riferimento 2000

Valori assoluti

Anno	2000	2001	2002	2003	2004	2005	Investimenti fissi per branca proprietaria (t1 - t0)/t0 %					
							Variazioni %					
							01/00	02/01	03/02	04/03	05/04	05/00
Sardegna	34,3	12,6	18,1	16,3	18,0		-63,3	43,4	-10,1	11,0		
Mezzogiorno	695,6	468,6	629,3	502,9	563,2		-32,6	34,3	-20,1	12,0		
Italia	4.639,2	4.202,5	3.927,2	3.683,6	3.473,2		-9,4	-6,6	-6,2	-5,7		

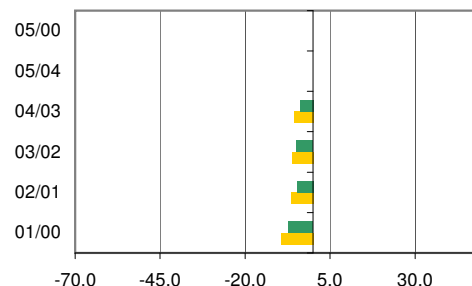
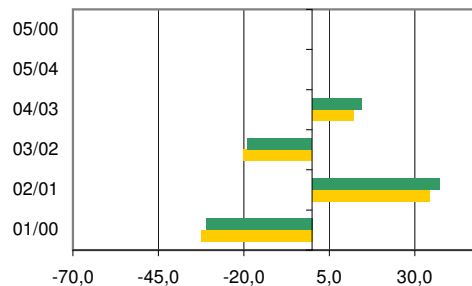
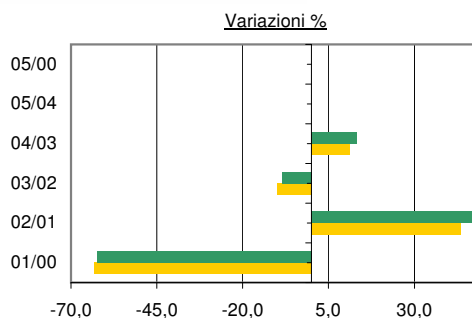
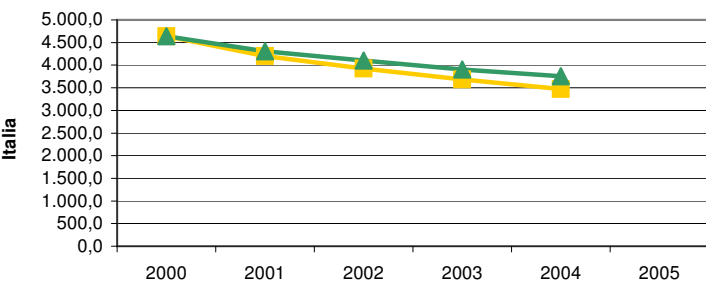
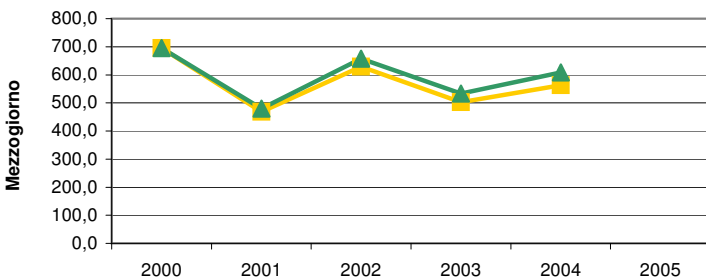
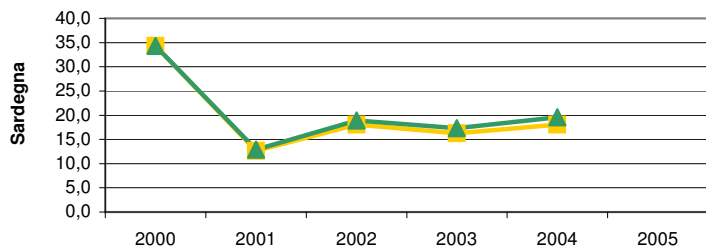
milioni di euro correnti

Valori assoluti

Anno	2000	2001	2002	2003	2004	2005	Investimenti fissi per branca proprietaria (t1 - t0)/t0 %					
							Variazioni %					
							01/00	02/01	03/02	04/03	05/04	05/00
Sardegna	34,3	12,9	18,9	17,3	19,6		-62,4	46,5	-8,5	13,3		
Mezzogiorno	695,6	479,9	657,8	532,9	609,1		-31,0	37,1	-19,0	14,3		
Italia	4.639,2	4.303,5	4.104,2	3.902,7	3.756,5		-7,2	-4,6	-4,9	-3,8		

Investimenti fissi lordi per branca proprietaria, valori correnti e valori concatenati - anno di riferimento 2000, per anno e ripartizioni geografiche.

■ milioni di euro - valori concatenati - anno di riferimento 2000 ▲ milioni di euro correnti



- Fabbricazione della pasta-carta, della carta e dei prodotti di carta; stampa ed editoria

Dinamiche dell'ambiente di riferimento

Confronti territoriali Sardegna, Mezzogiorno, Italia: Occupati, Redditi, Remunerazioni, Contributi e Unità di lavoro per anno e ripartizione geografica

Fonte: nostre elaborazioni su dati Istat, Conti economici territoriali, anni 2000 - 2005

Occupati totali, dipendenti e indipendenti per anno e ripartizione geografica

Occupati totali

media annua in migliaia

Valori assoluti	Anno	2000	2001	2002	2003	2004	2005	Occupati totali (t1 - t0)/t0 %					
								Variazioni %					
								01/00	02/01	03/02	04/03	05/04	05/00
Sardegna		2,1	2,2	2,4	2,4	2,5	2,6	4,8	9,1	0,0	4,2	4,0	23,8
Mezzogiorno		39,4	39,7	41,8	42,4	40,4	40,6	0,8	5,3	1,4	-4,7	0,5	3,1
Italia		272,7	272,1	273,5	273,8	272,6	271,4	-0,2	0,5	0,1	-0,4	-0,4	-0,5

Occupati dipendenti

media annua in migliaia

Valori assoluti	Anno	2000	2001	2002	2003	2004	2005	Occupati dipendenti (t1 - t0)/t0 %					
								Variazioni %					
								01/00	02/01	03/02	04/03	05/04	05/00
Sardegna		1,4	1,5	1,6	1,6	1,7	1,7	7,1	6,7	0,0	6,3	0,0	21,4
Mezzogiorno		30,2	30,5	31,9	32,1	29,9	29,9	1,0	4,6	0,6	-6,9	0,0	-1,0
Italia		221,2	222,4	222,0	220,6	218,3	216,7	0,5	-0,2	-0,6	-1,0	-0,7	-2,0

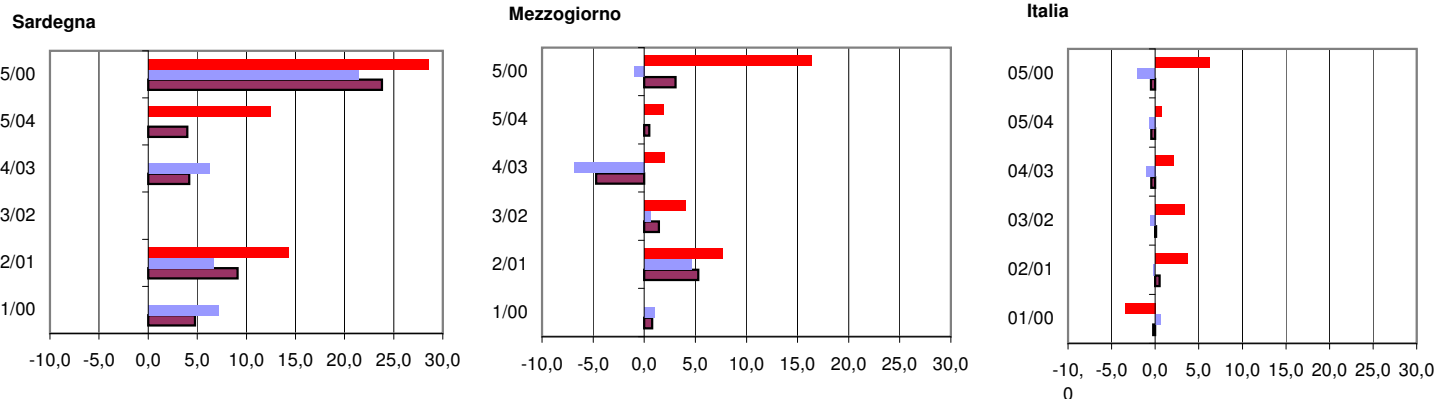
Occupati indipendenti

media annua in migliaia

Valori assoluti	Anno	2000	2001	2002	2003	2004	2005	Occupati indipendenti (t1 - t0)/t0 %					
								Variazioni %					
								01/00	02/01	03/02	04/03	05/04	05/00
Sardegna		0,7	0,7	0,8	0,8	0,8	0,9	0,0	14,3	0,0	0,0	12,5	28,6
Mezzogiorno		9,2	9,2	9,9	10,3	10,5	10,7	0,0	7,6	4,0	1,9	1,9	16,3
Italia		51,5	49,7	51,5	53,2	54,3	54,7	-3,5	3,6	3,3	2,1	0,7	6,2

Variazioni % degli Occupati dipendenti e indipendenti, per anno e ripartizioni geografiche. Anni 2000 - 2005

- Occupati indipendenti (t1 - t0)/t0 %
- Occupati dipendenti (t1 - t0)/t0 %
- Occupati totali (t1 - t0)/t0 %



- Fabbricazione della pasta-carta, della carta e dei prodotti di carta; stampa ed editoria

Dinamiche dell'ambiente di riferimento

Confronti territoriali Sardegna, Mezzogiorno, Italia: Occupati, Redditi, Remunerazioni, Contributi e Unità di lavoro per anno e ripartizione geografica

Fonte: nostre elaborazioni su dati Istat, Conti economici territoriali, anni 2000 - 2005

Redditi da lavoro dipendente, Retribuzioni lorde totali e Contributi sociali per anno e ripartizione geografica

Redditi da lavoro dipendente

Milioni di euro correnti

Valori assoluti	Anno	2000	2001	2002	2003	2004	2005	Redditi da lavoro dipendente (t1 - t0)/t0 %					
								Variazioni %					
								01/00	02/01	03/02	04/03	05/04	05/00
Sardegna		43,2	48,9	51,8	53,6	61,6	67,2	13,2	5,9	3,5	14,9	9,1	55,6
Mezzogiorno		748,5	766,9	821,0	848,1	831,2	856,6	2,5	7,1	3,3	-2,0	3,1	14,4
Italia		7.152,2	7.399,4	7.542,7	7.689,3	7.904,8	8.039,7	3,5	1,9	1,9	2,8	1,7	12,4

Retribuzioni lorde totali

Milioni di euro correnti

Valori assoluti	Anno	2000	2001	2002	2003	2004	2005	Retribuzioni lorde totali (t1 - t0)/t0 %					
								Variazioni %					
								01/00	02/01	03/02	04/03	05/04	05/00
Sardegna		30,4	34,3	36,4	37,9	42,8	46,7	12,8	6,1	4,1	12,9	9,1	53,6
Mezzogiorno		557,4	566,9	607,1	622,7	610,1	627,0	1,7	7,1	2,6	-2,0	2,8	12,5
Italia		5.040,3	5.202,9	5.325,6	5.389,9	5.535,5	5.632,7	3,2	2,4	1,2	2,7	1,8	11,8

Contributi sociali

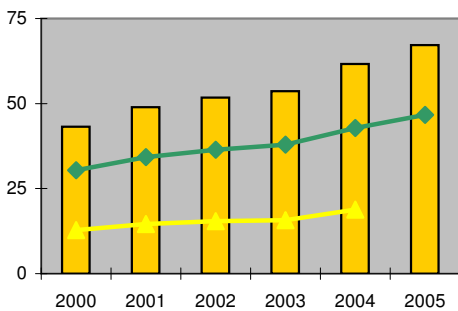
Milioni di euro correnti

Valori assoluti	Anno	2000	2001	2002	2003	2004	2005	Contributi sociali (t1 - t0)/t0 %					
								Variazioni %					
								01/00	02/01	03/02	04/03	05/04	05/00
Sardegna		12,8	14,6	15,4	15,7	18,8	20,5	14,1	5,5	2,0	19,8	9,0	60,2
Mezzogiorno		191,1	200,0	213,9	225,4	221,1	229,6	4,7	7,0	5,4	-1,9	3,8	20,2
Italia		2.111,9	2.196,5	2.217,1	2.299,4	2.369,3	2.407,0	4,0	0,9	3,7	3,0	1,6	14,0

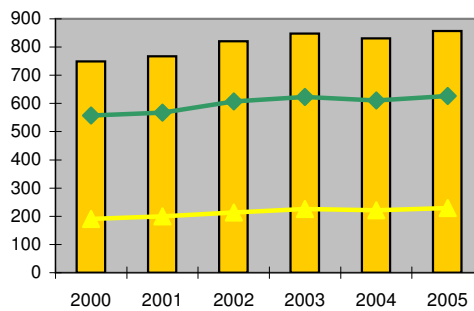
Retribuzioni lorde totali, redditi del lavoro dipendente e contributi sociali per anno e ripartizioni geografiche. Anni 2000 - 2005

◆ Redditi da lavoro dipendente ■ Retribuzioni lorde totali ▲ Contributi sociali

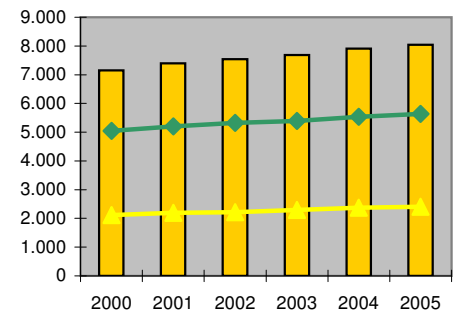
Sardegna



Mezzogiorno

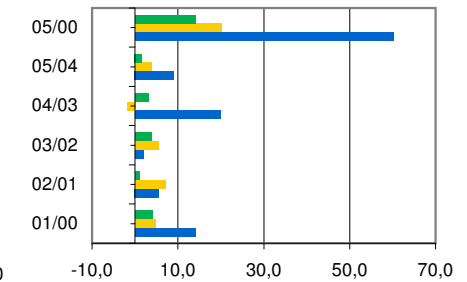
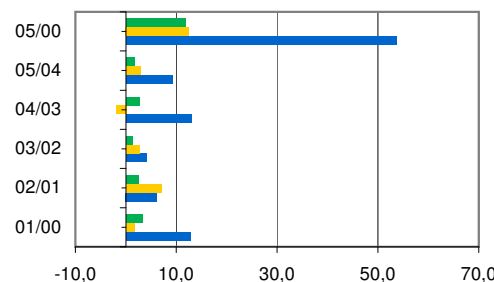
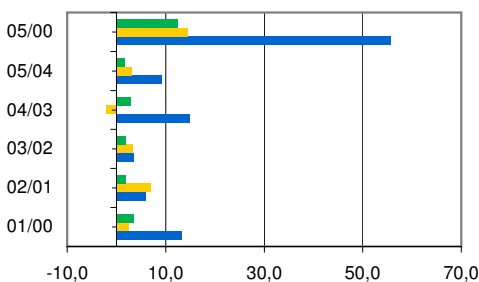


Italia



Variazioni % delle retribuzioni lorde totali, redditi del lavoro dipendente e contributi sociali per anno e ripartizioni geografiche. Anni 2000 - 2005

■ Sardegna ■ Mezzogiorno ■ Italia



- Fabbricazione della pasta-carta, della carta e dei prodotti di carta; stampa ed editoria

Dinamiche dell'ambiente di riferimento

Confronti territoriali Sardegna, Mezzogiorno, Italia: Occupati, Redditi, Remunerazioni, Contributi e Unità di lavoro per anno e ripartizione geografica

Fonte: nostre elaborazioni su dati Istat, Conti economici territoriali, anni 2000 - 2005

Unità di lavoro totali, dipendenti e indipendenti per anno e ripartizione geografica

Unità di lavoro totali

media annua in migliaia

Valori assoluti	Anno	2000	2001	2002	2003	2004	2005	Unità di lavoro totali (t1 - t0)/t0 %					
								Variazioni %					
								01/00	02/01	03/02	04/03	05/04	05/00
Sardegna		2,0	2,2	2,3	2,5	2,5	2,6	10,0	4,6	8,7	0,0	4,0	30,0
Mezzogiorno		38,6	38,9	41,0	41,5	39,6	39,8	0,8	5,4	1,2	-4,6	0,5	3,1
Italia		267,5	266,6	268,5	267,9	266,0	263,7	-0,3	0,7	-0,2	-0,7	-0,9	-1,4

Unità di lavoro dipendenti

media annua in migliaia

Valori assoluti	Anno	2000	2001	2002	2003	2004	2005	Unità di lavoro dipendenti (t1 - t0)/t0 %					
								Variazioni %					
								01/00	02/01	03/02	04/03	05/04	05/00
Sardegna		1,3	1,5	1,5	1,6	1,6	1,7	15,4	0,0	6,7	0,0	6,3	30,8
Mezzogiorno		29,3	29,6	31,0	31,0	28,9	28,8	1,0	4,7	0,0	-6,8	-0,4	-1,7
Italia		215,3	216,1	216,0	213,7	210,8	208,0	0,4	-0,1	-1,1	-1,4	-1,3	-3,4

Unità di lavoro indipendenti

media annua in migliaia

Valori assoluti	Anno	2000	2001	2002	2003	2004	2005	Unità di lavoro indipendenti (t1 - t0)/t0 %					
								Variazioni %					
								01/00	02/01	03/02	04/03	05/04	05/00
Sardegna		0,7	0,7	0,8	0,9	0,9	0,9	0,0	14,3	12,5	0,0	0,0	28,6
Mezzogiorno		9,3	9,3	10,0	10,5	10,7	11,0	0,0	7,5	5,0	1,9	2,8	18,3
Italia		52,2	50,5	52,5	54,2	55,2	55,7	-3,3	4,0	3,2	1,9	0,9	6,7

- Fabbricazione della pasta-carta, della carta e dei prodotti di carta; stampa ed editoria

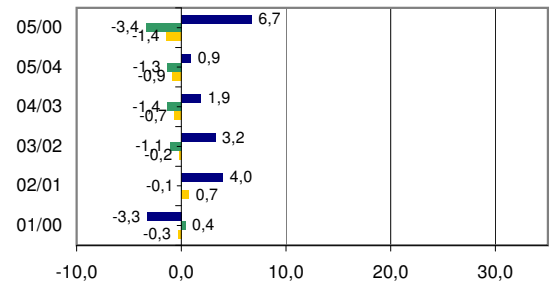
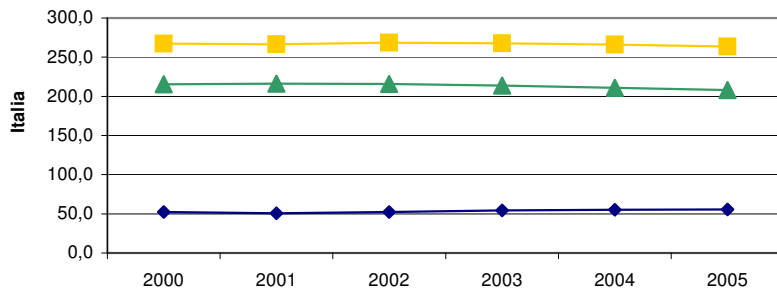
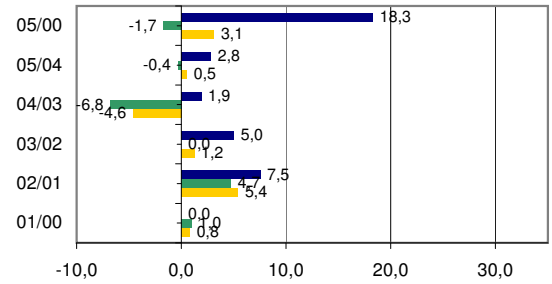
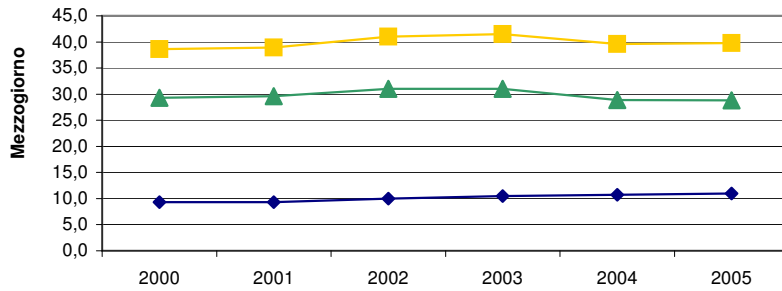
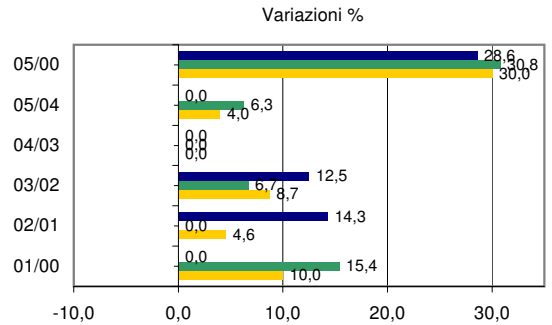
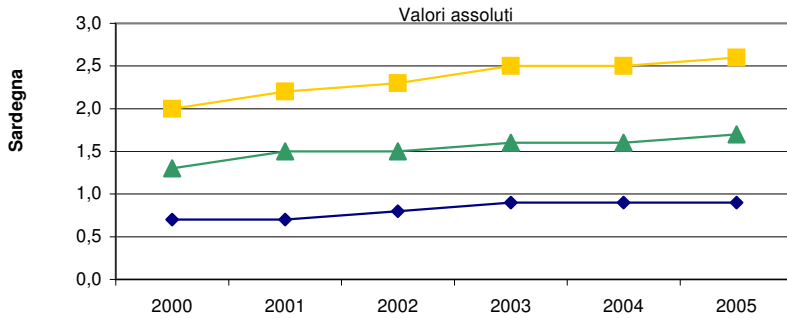
Dinamiche dell'ambiente di riferimento

Confronti territoriali Sardegna, Mezzogiorno, Italia: Occupati, Redditi, Remunerazioni, Contributi e Unità di lavoro per anno e ripartizione geografica

Fonte: nostre elaborazioni su dati Istat, Conti economici territoriali, anni 2000 - 2005

Unità di lavoro, per anno e ripartizioni geografiche. Anni 2000 - 2005

■ Unità di lavoro totali ▲ Unità di lavoro dipendenti ◆ Unità di lavoro indipendenti



SardegnaStatistiche**Schede di settore****DE22 Editoria e Stampa****Dinamiche dell'ambiente di riferimento**

Esportazioni ed Importazioni della Sardegna con l'Area del Mediterraneo, l'Unione Europea (25, 27 paesi), Europa e Mondo per anno.

Fonte: nostre elaborazioni su dati Istat, Coeweb anni 2000 - 2006, 2006 p (provvisorio)

Esportazioni ed Importazioni della Sardegna, anni 2000 - 2006**Export**

Valori assoluti (euro)

Variazioni (t1 - t0)/t0 %

anno	Area del Mediterraneo	Unione europea 25	Unione europea 27	Europa	Mondo		Area del Mediterraneo	Unione europea 25	Unione europea 27	Europa	Mondo
2000	62.836	58.611	58.611	139.827	10.096.356	00/01	24,57	-79,62	-69,72	-64,06	-53,01
2001	78.272	11.946	17.745	50.260	4.744.421	01/02	44,34	-51,33	-67,24	-65,61	-53,81
2002	112.975	5.814	5.814	17.285	2.191.390	02/03	-75,87	614,22	614,22	415,85	362,83
2003	27.261	41.525	41.525	89.165	10.142.461	03/04	-99,56	-98,62	-98,62	-73,31	-99,07
2004	120	573	573	23.798	94.661	04/05					67,12
2005	8.250	103.031	103.031	108.449	158.200	05/06	-61,52	-14,70	-14,70	6,44	-12,53
2006 prc	3.175	87.881	87.881	115.435	138.371	00/06	-94,95	49,94	49,94	-17,44	-98,63

Import

Valori assoluti (euro)

Variazioni (t1 - t0)/t0 %

anno	Area del Mediterraneo	Unione europea 25	Unione europea 27	Europa	Mondo		Area del Mediterraneo	Unione europea 25	Unione europea 27	Europa	Mondo
2000	0	1.524.798	1.524.798	1.524.798	1.571.760	00/01		-28,33	-28,33	-27,58	-26,24
2001	3.495	1.092.811	1.092.811	1.104.318	1.159.364	01/02	-100,00	-3,11	-2,99	7,01	7,33
2002	0	1.058.875	1.060.175	1.181.784	1.244.349	02/03		62,30	62,16	50,76	45,33
2003	0	1.718.526	1.719.167	1.781.657	1.808.473	03/04		-27,88	-27,91	-27,55	-25,74
2004	1.552	1.239.428	1.239.428	1.290.783	1.342.934	04/05	-100,00	-34,18	-34,18	-34,25	-33,90
2005	0	815.830	815.830	848.687	887.710	05/06		-35,75	-35,75	-33,96	-20,90
2006 prc	24.806	524.158	524.158	560.490	702.148	00/06		-65,62	-65,62	-63,24	-55,33

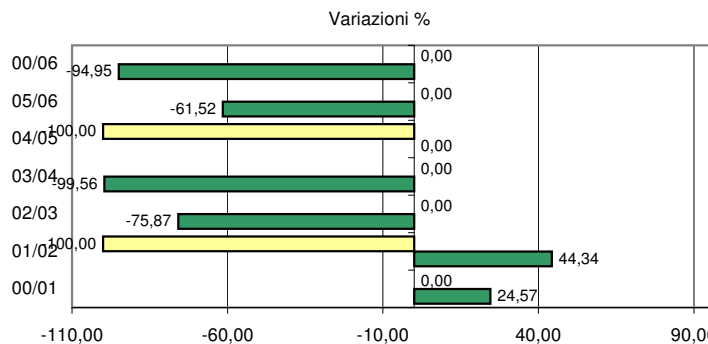
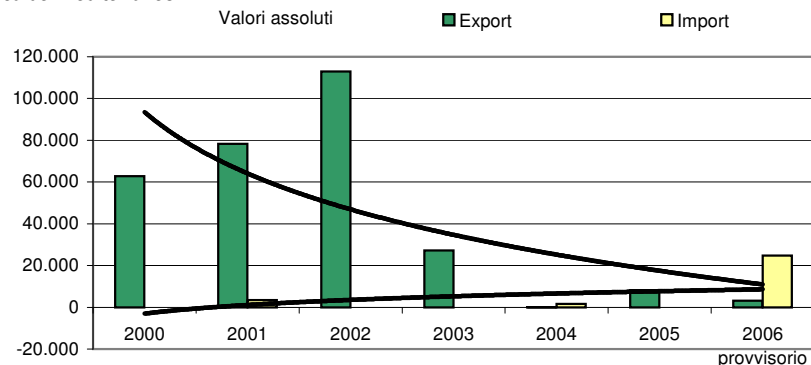
DE22 Editoria e Stampa

Dinamiche dell'ambiente di riferimento

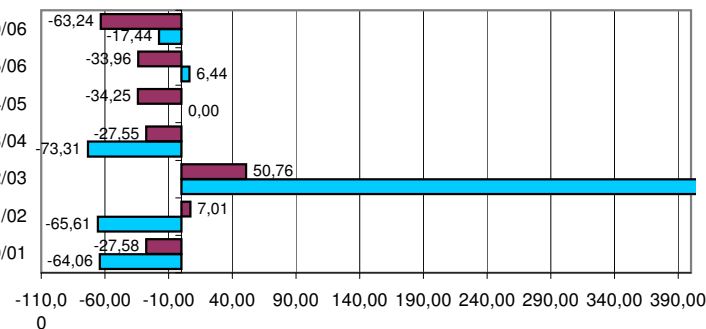
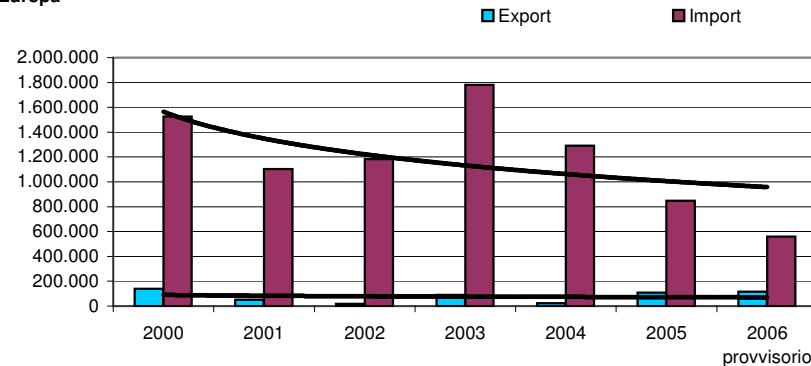
Esportazioni ed Importazioni della Sardegna con l'Area del Mediterraneo, l'Unione Europea (25, 27 paesi), Europa e Mondo per anno.

Fonte: nostre elaborazioni su dati Istat, Coeweb anni 2000 - 2006, 2006 p (provvisorio)

Area del Mediterraneo



Europa



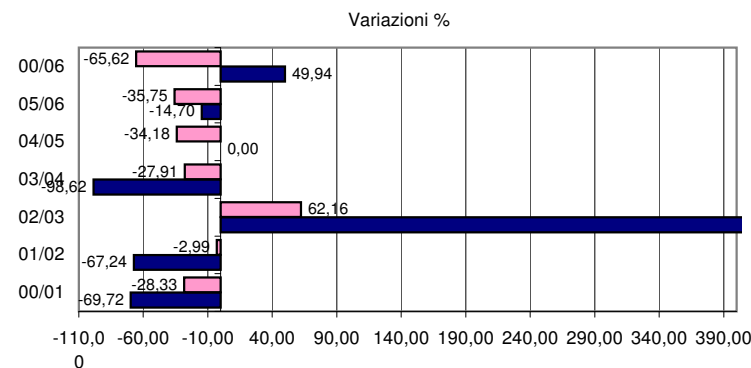
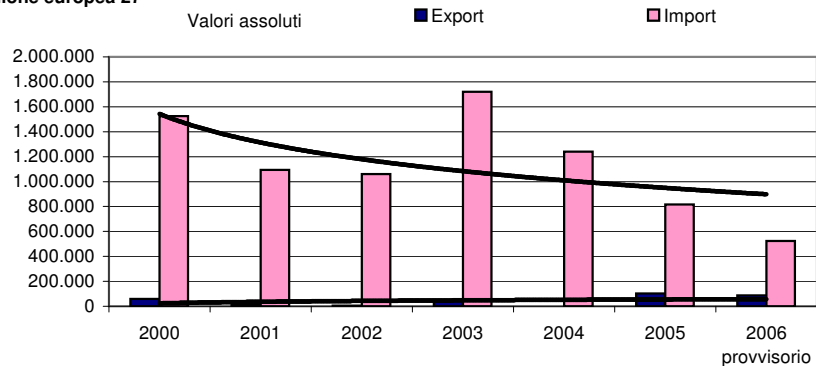
DE22 Editoria e Stampa

Dinamiche dell'ambiente di riferimento

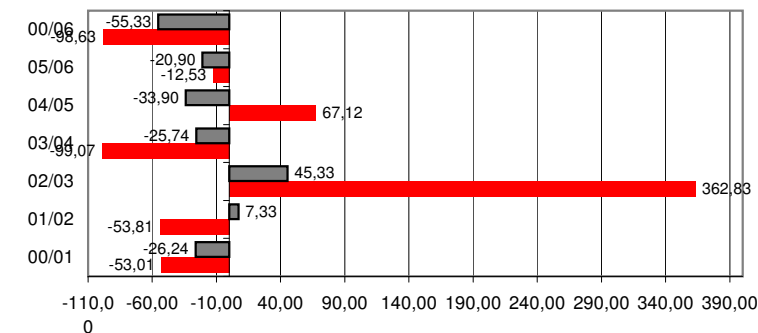
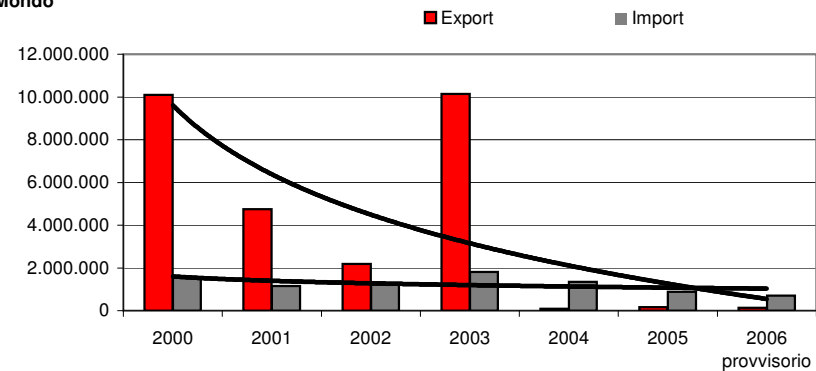
Esportazioni ed Importazioni della Sardegna con l'Area del Mediterraneo, l'Unione Europea (25, 27 paesi), Europa e Mondo per anno.

Fonte: nostre elaborazioni su dati Istat, Coeweb anni 2000 - 2006, 2006 p (provvisorio)

Unione europea 27



Mondo



Struttura del settore

DE22 Editoria e Stampa

Struttura del settore

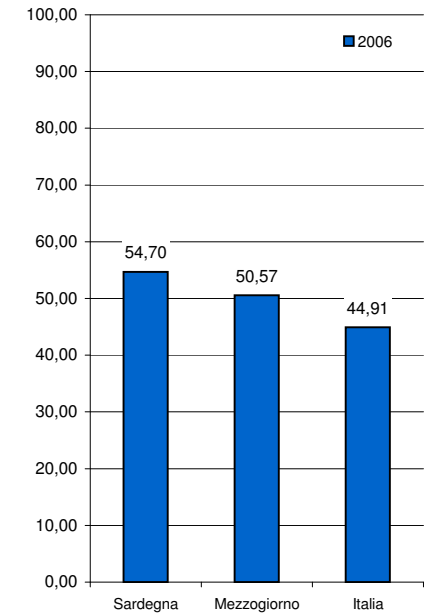
Confronti territoriali Sardegna, Mezzogiorno ed Italia: consistenza delle imprese attive (totali e artigiane) e tassi di natalità per ripartizione geografica

Fonte: nostre elaborazioni su dati Movimprese, anni 2000 - 2006

Imprese attive totali ed imprese attive artigiane per ripartizione geografica, anni 2000 - 2006

N° Imprese				di cui N° Imprese artigiane				Incidenza % delle imprese artigiane sulle imprese totali			
Anno	Sardegna	Mezzogiorno	Italia	Anno	Sardegna	Mezzogiorno	Italia	Anno	Sardegna	Mezzogiorno	Italia
2000	652	7.524	30.769	2000	371	4.087	14.966	2000	56,90	54,32	48,64
2001	653	7.716	31.226	2001	364	4.158	15.002	2001	55,74	53,89	48,04
2002	669	7.909	31.426	2002	378	4.222	14.968	2002	56,50	53,38	47,63
2003	692	8.105	31.606	2003	399	4.255	14.889	2003	57,66	52,50	47,11
2004	711	8.227	31.568	2004	405	4.298	14.676	2004	56,96	52,24	46,49
2005	721	8.373	31.806	2005	405	4.273	14.506	2005	56,17	51,03	45,61
2006	724	8.383	31.805	2006	396	4.239	14.284	2006	54,70	50,57	44,91

Incidenza % delle imprese artigiane
valori %

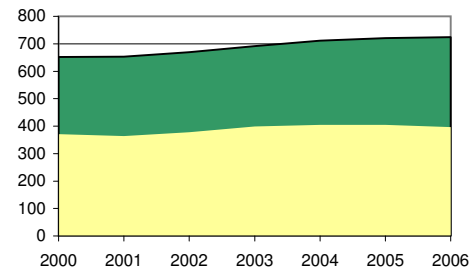


Imprese totali e artigiane

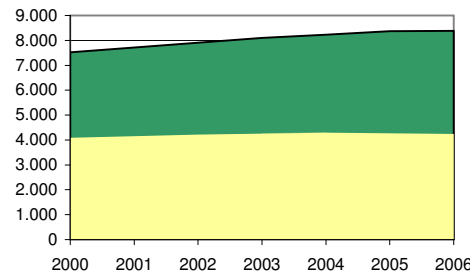
Valori assoluti

■ totali ■ artigiani

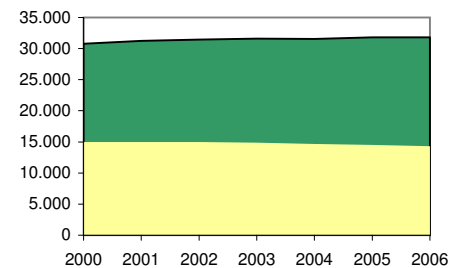
Sardegna



Mezzogiorno



Italia



DE22 Editoria e Stampa

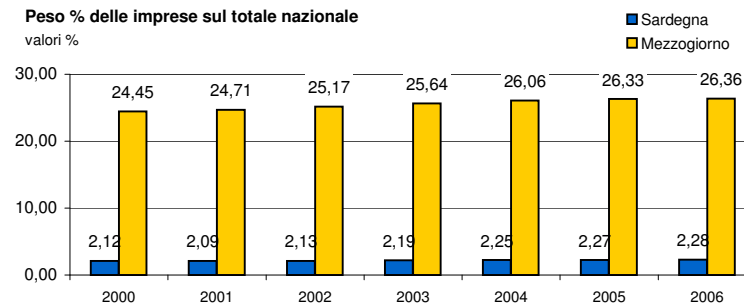
Struttura del settore

Confronti territoriali Sardegna, Mezzogiorno ed Italia: consistenza delle imprese attive (totali e artigiane) e tassi di natalità per ripartizione geografica

Fonte: nostre elaborazioni su dati Movimprese, anni 2000 - 2006

Peso % delle imprese totali per ripartizione geografica sul totale nazionale (Italia = 100). Anni 2000 - 2006

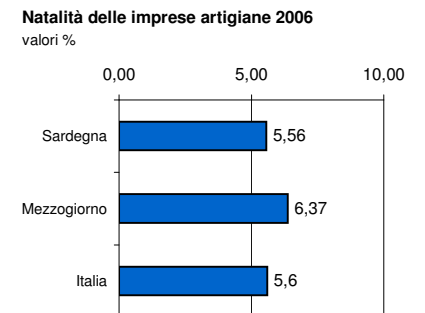
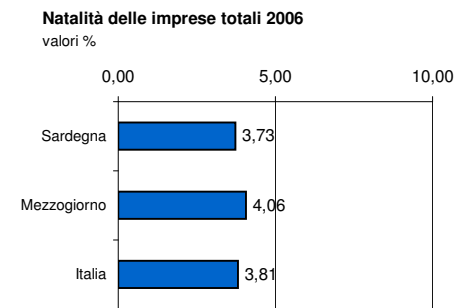
Anno	Valori %		Italia
	Sardegna	Mezzogiorno	
2000	2,12	24,45	100,0
2001	2,09	24,71	100,0
2002	2,13	25,17	100,0
2003	2,19	25,64	100,0
2004	2,25	26,06	100,0
2005	2,27	26,33	100,0
2006	2,28	26,36	100,0



Natalità delle imprese totali e artigiane per ripartizione geografica. Anni 2000 - 2006

Tasso di natalità: *Iscritte / Attive *100*

Anno	Imprese totali			Anno	Imprese artigiane		
	Sardegna	Mezzogiorno	Italia		Sardegna	Mezzogiorno	Italia
2000	7,21	6,01	4,82	2000	11,05	8,17	6,9
2001	7,66	6,52	4,84	2001	9,07	9,09	6,93
2002	6,13	5,31	4,38	2002	11,90	8,12	6,37
2003	8,38	5,07	4,27	2003	11,53	6,32	5,68
2004	5,63	5,70	4,17	2004	8,89	7,65	6,12
2005	4,58	4,66	4,28	2005	6,67	5,71	5,99
2006	3,73	4,06	3,81	2006	5,56	6,37	5,6



DE22 **Editoria e Stampa**

Struttura del settore

Confronti territoriali Sardegna, Mezzogiorno, Italia: consistenza delle imprese attive (totali e artigiane), natalità, distribuzione per forma giuridica e ripartizione geografica

Fonte: nostre elaborazioni su dati Movimprese, Anno 2006

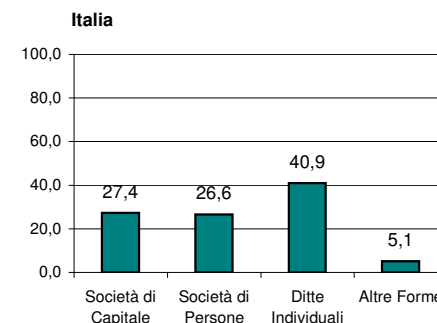
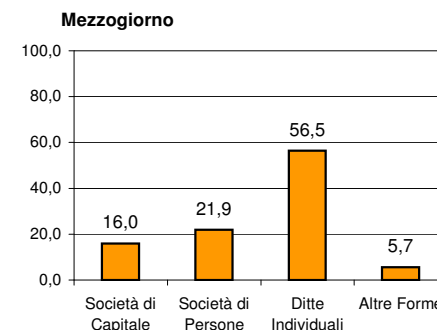
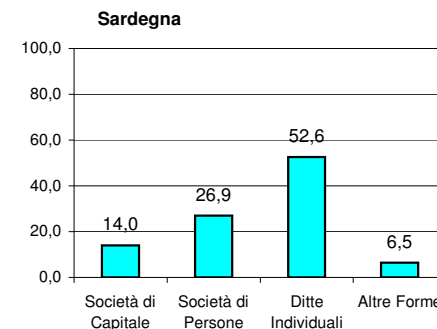
Consistenza per forma giuridica delle imprese attive totali e artigiane e Tassi di natalità, Anno 2006

	Società di Capitale	Società di Persone	Ditte Individuali	Altre Forme	Totale
Sardegna					
N° Imprese	101	195	381	47	724
%	14,0	26,9	52,6	6,5	100,0
di cui N° artigiane	9	117	265	5	396
N° artigiane/N° Impre:	8,9	60,0	69,6	10,6	54,7
Mezzogiorno					
N° Imprese	1.337	1.838	4.734	474	8.383
%	16,0	21,9	56,5	5,7	100,0
di cui N° artigiane	94	946	3.177	22	4.239
N° artigiane/N° Impre:	7,0	51,5	67,1	4,6	50,6
Italia					
N° Imprese	8.698	8.461	13.018	1.628	31.805
%	27,4	26,6	40,9	5,1	100,0
di cui N° artigiane	662	5.273	8.298	51	14.284
N° artigiane/N° Impre:	7,6	62,3	63,7	3,1	44,9

Tasso di natalità per forme giuridiche: imprese totali ed artigiane % 2006

Sardegna Totali	5,0	0,5	5,3	2,13	3,73
Artigiani	22,2	7,7	3,8	20	5,56
Mezzogiorno Totali	2,3	1,1	5,8	2,74	4,06
Artigiani	20,2	8,1	5,4	13,64	6,37
Italia Totali	2,1	1,0	6,8	3,87	3,81
Artigiani	15,9	3,6	6,0	7,84	5,6

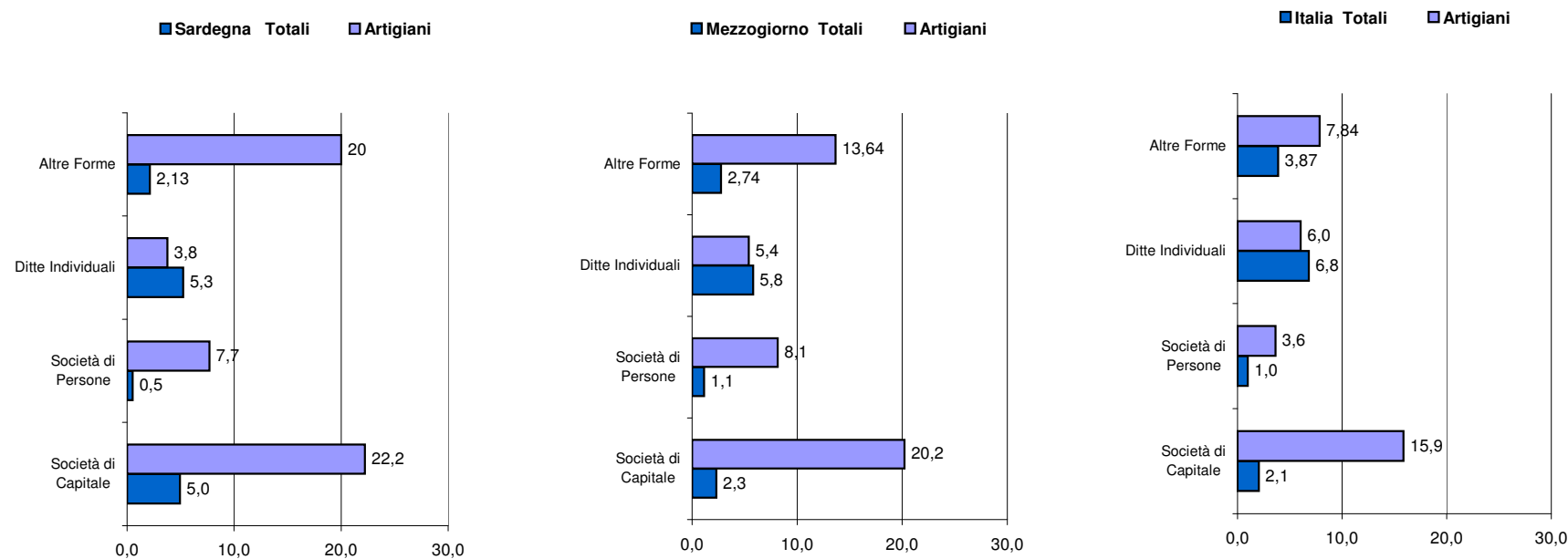
Imprese per forma giuridica, anno 2006
valori %



DE22 Editoria e Stampa

Struttura del settore

Natalità delle imprese per forma giuridica e per ripartizione geografica 2006
 valori %



DE22 **Editoria e Stampa**

Struttura del settore

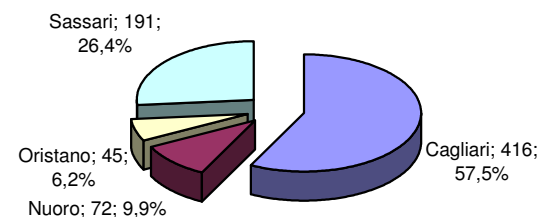
Confronti per provincia storica in Sardegna: consistenza delle imprese attive (totali e artigiane) e distribuzione per forma giuridica

Fonte: nostre elaborazioni su dati Movimprese, Anno 2006

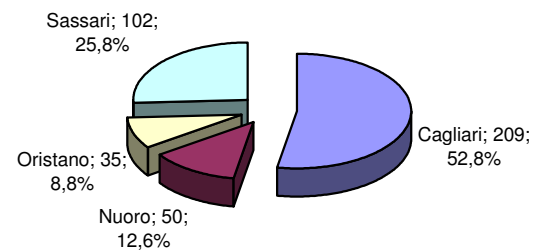
Imprese attive totali e artigiane per forma giuridica e per provincia storica. Sardegna, Anno 2006

	Società di Capitale	Società di Persone	Ditte Individuali	Altre Forme	Totale
Cagliari					
N° Imprese	57	117	217	25	416
%	13,7	28,1	52,2	6,0	100,0
<i>di cui N° artigiane</i>	6	64	137	2	209
<i>N° artigiane/N° Imprese</i>	10,5	54,7	63,1	8,0	50,2
Nuoro					
N° Imprese	6	25	35	6	72
%	8,3	34,7	48,6	8,3	100,0
<i>di cui N° artigiane</i>	1	17	32	0	50
<i>N° artigiane/N° Imprese</i>	16,7	68,0	91,4	0,0	69,4
Oristano					
N° Imprese	1	11	28	5	45
%	2,2	24,4	62,2	11,1	100,0
<i>di cui N° artigiane</i>	0	10	25	0	35
<i>N° artigiane/N° Imprese</i>	0,0	90,9	89,3	0,0	77,8
Sassari					
N° Imprese	37	42	101	11	191
%	19,4	22,0	52,9	5,8	100,0
<i>di cui N° artigiane</i>	2	26	71	3	102
<i>N° artigiane/N° Imprese</i>	5,4	61,9	70,3	27,3	53,4

Imprese attive totali per provincia storica nel 2006



Artigiane attive per provincia storica nel 2006



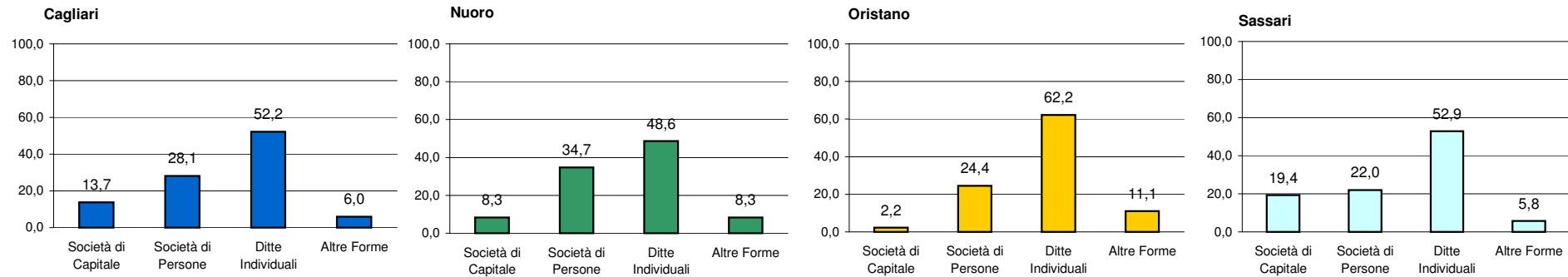
DE22 **Editoria e Stampa**

Struttura del settore

Confronti per provincia storica in Sardegna: consistenza delle imprese attive (totali e artigiane) e distribuzione per forma giuridica

Fonte: nostre elaborazioni su dati Movimprese, Anno 2006

Distribuzione delle imprese per forma giuridica nelle provincie storiche, anno 2006
 valori %



DE22 **Editoria e Stampa**

Struttura del settore

Confronti per provincia storica in Sardegna: consistenza delle imprese attive (totali e artigiane) e distribuzione per forma giuridica

Fonte: nostre elaborazioni su dati Movimprese, Anno 2006

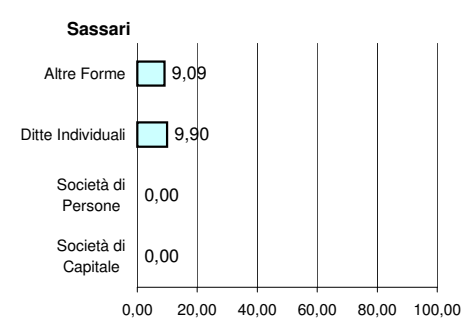
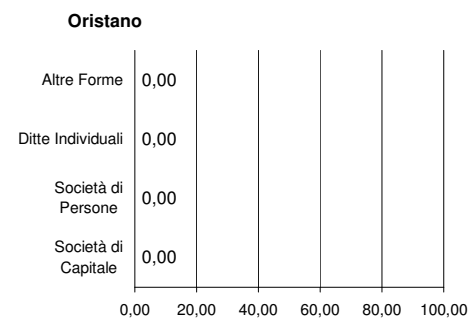
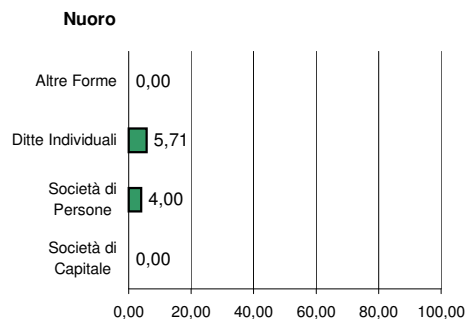
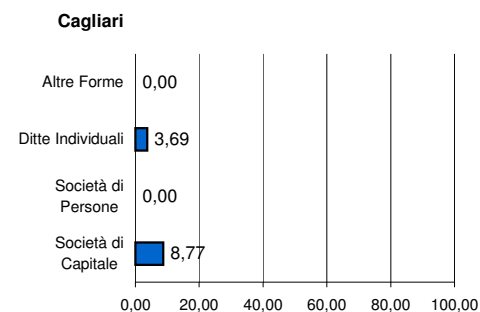
Natalità per forma giuridica e per provincia storica. Sardegna, Anno 2006

Tasso di natalità Imprese Totali: (Iscritte/Attive) * 100

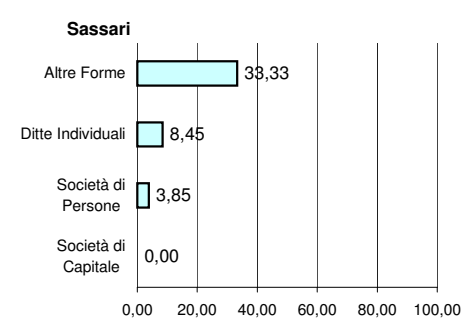
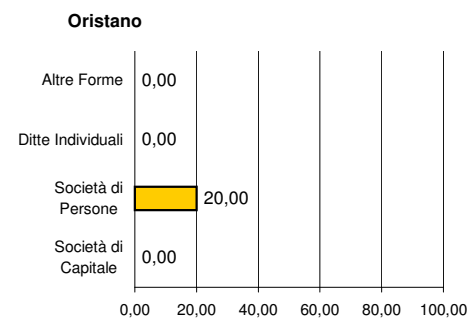
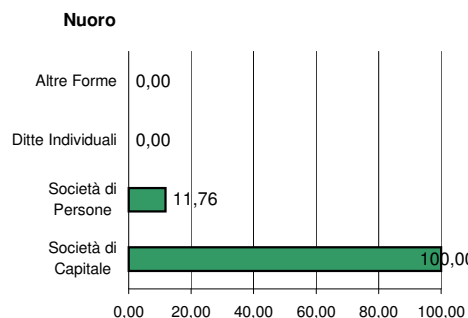
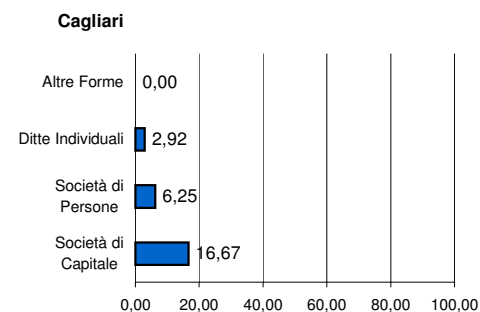
Tasso di natalità Imprese Artigiane: (Iscritte/Attive) * 100

	Società di Capitale	Società di Persone	Ditte Individuali	Altre Forme	Totale	Società di Capitale	Società di Persone	Ditte Individuali	Altre Forme	Totale
Cagliari	8,77	0,00	3,69	0,00	3,13	16,67	6,25	2,92	0,00	4,31
Nuoro	0,00	4,00	5,71	0,00	4,17	100,00	11,76	0,00	0,00	6,00
Oristano	0,00	0,00	0,00	0,00	0,00	0,00	20,00	0,00	0,00	5,71
Sassari	0,00	0,00	9,90	9,09	5,76	0,00	3,85	8,45	33,33	7,84

Tasso di natalità Imprese Totali: (Iscritte/Attive) * 100



Tasso di natalità Imprese Artigiane: (Iscritte/Attive) * 100



SardegnaStatistiche
Schede di settore

Condotta e Performance delle imprese

DE22 **Editoria e Stampa**

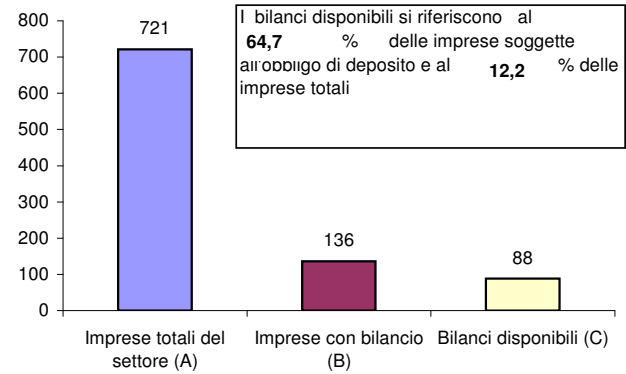
Condotta e performance delle imprese

Copertura delle informazioni di bilancio: numerosità delle imprese e dei bilanci disponibili - Valori assoluti e percentuali

Fonte: nostre elaborazioni sui dati della sezione regionale del Nab - Banca dati dei bilanci dell'Osservatorio Economico, anni 2003 - 2005

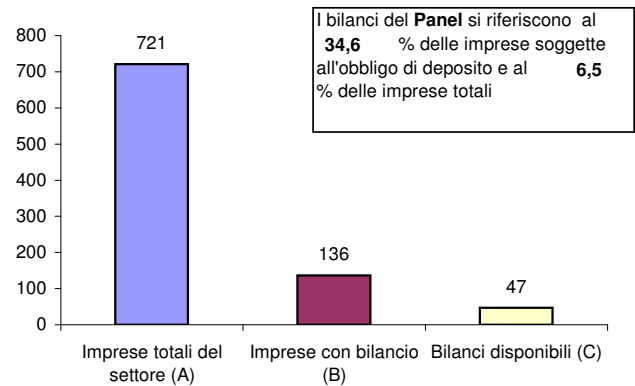
Consistenza settoriale delle imprese dei bilanci disponibili nel 2005

	N	N / A	N / B
	Numero	Copertura	Copertura
	Imprese	%	%
	v.a.	%	%
Imprese totali del settore (A)	721	100,0	
Imprese con bilancio (B)	136	18,9	100,0
Bilanci disponibili (C)	88	12,2	64,7



Panel settoriale triennale: consistenza delle imprese dei bilanci disponibili nel triennio 2003-2005

	N	N / A	N / B
	Numero	Copertura	Copertura
	Imprese	%	%
	v.a.	%	%
Imprese totali del settore (A)	721	100,0	
Imprese con bilancio (B)	136	18,9	100,0
Bilanci disponibili (C)	47	6,5	34,6



DE22 **Editoria e Stampa**

Condotta e performance delle imprese

Bilancio Aggregato di un Panel settoriale di imprese della Sardegna, per voce di conto ed anno - Valori somma in migliaia di euro

Fonte: nostre elaborazioni su un panel d'impresa della sezione regionale del Nab - Banca dati dei bilanci dell'Osservatorio Economico, anni 2003 - 2005

Stato Patrimoniale Aggregato

valori somma - in migliaia di Euro

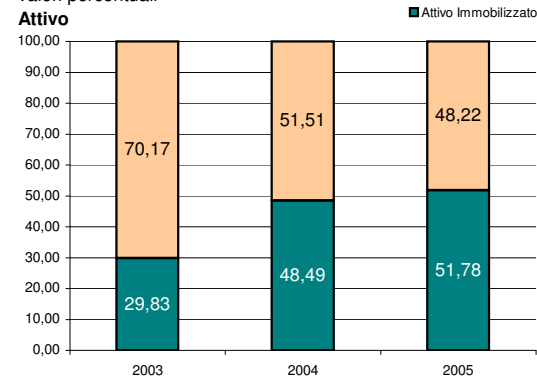
Attivo	N° Imprese		47			
	2003	%	2004	%	2005	%
Immobilizzazioni immateriali nette	2.821	2,91	23.944	23,98	21.642	19,87
Immobilizzazioni materiali nette	23.674	24,43	22.952	22,98	32.759	30,07
<i>Immobilizzazioni materiali in corso</i>	6.224	6,42	33	0,03	4.453	4,09
Immobilizzazioni finanziarie nette	2.410	2,49	1.524	1,53	2.002	1,84
Attivo Immobilizzato	28.905	29,83	48.420	48,49	56.403	51,78
Rimanenze	3.004	3,10	4.563	4,57	5.316	4,88
Crediti	59.323	61,21	42.542	42,60	41.382	37,99
Liquidità	4.345	4,48	3.284	3,29	4.408	4,05
Altre attività	1.334	1,38	1.049	1,05	1.421	1,30
Attivo corrente	68.006	70,17	51.438	51,51	52.527	48,22
Totale attivo	96.911	100,00	99.858	100,00	108.930	100,00

Passivo e Netto

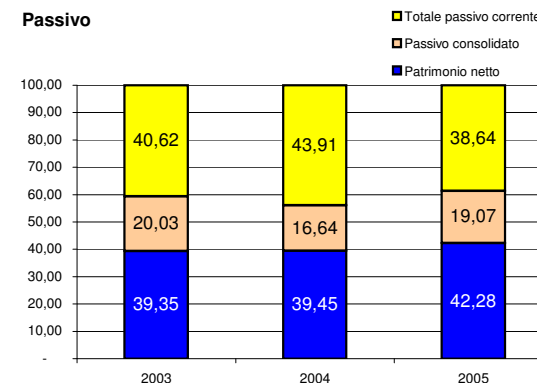
	2003	%	2004	%	2005	%
Capitale sociale	5.727	5,91	5.886	5,89	5.901	5,42
Riserve	30.823	31,81	31.702	31,75	35.563	32,65
Fondi particolari	0	-	0	-	4.905	4,50
Utile (o perdita) a nuovo	484	0,50	846	0,85	758	0,70
Utile (o perdita) di esercizio	1.101	1,14	959	0,96	-1.069	-0,98
Patrimonio netto	38.135	39,35	39.393	39,45	46.058	42,28
Fondi accantonati	8.247	8,51	7.904	7,92	9.752	8,95
Debiti consolidati	11.160	11,52	8.716	8,73	11.026	10,12
Passivo consolidato	19.407	20,03	16.620	16,64	20.778	19,07
Totale capitali permanenti	57.542	59,38	56.013	56,09	66.836	61,36
Debiti finanziari di esercizio	21.113	21,79	24.918	24,95	21.554	19,79
Debiti commerciali	8.622	8,90	9.871	9,89	10.958	10,06
Debiti tributari	1.880	1,94	1.749	1,75	2.563	2,35
Debiti diversi a breve termine	0	-	0	-	0	0,00
Altre passività	7.754	8,00	7.307	7,32	7.019	6,44
Totale passivo corrente	39.369	40,62	43.845	43,91	42.094	38,64
Totale passivo e netto	96.911	100,00	99.858	100,00	108.930	100,00

Composizione % dello Stato Patrimoniale

valori percentuali



Passivo



DE22

Editoria e Stampa

Condotta e performance delle imprese

Bilancio Aggregato di un Panel settoriale di imprese della Sardegna, per voce di conto ed anno - Valori somma in migliaia di euro

Fonte: nostre elaborazioni su un panel d'impreses della sezione regionale del Nab - Banca dati dei bilanci dell'Osservatorio Economico, anni 2003 - 2005

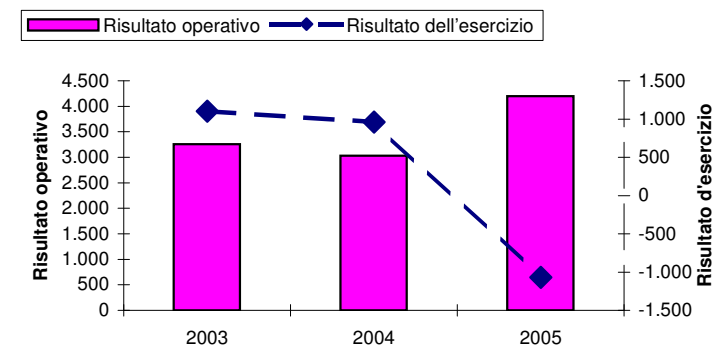
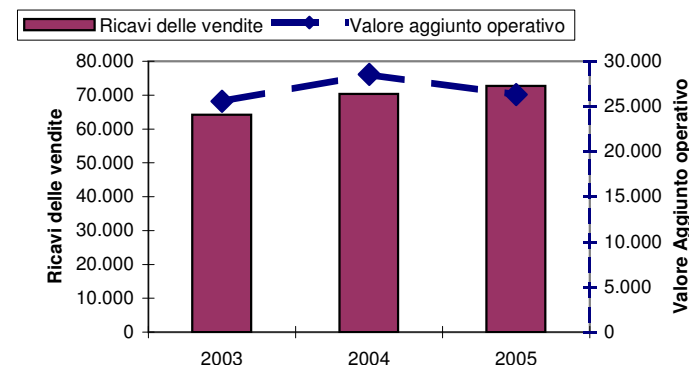
Conto Economico aggregato

valori somma - in migliaia di Euro

	N° Imprese		2004		2005	
	2003	%	2004	%	2005	%
	47					
Ricavi delle vendite	64.246	100,00	70.339	100,00	72.763	100,00
<i>Variazione lavori in corso semilavorati e prodotti finiti</i>	86	0,13	680	0,97	-143	0,20
<i>Prodotti per uso interno</i>	0	-	0	-	146	0,20
<i>Contributi in c/esercizio</i>	598	0,93	1.027	1,46	1.355	1,86
<i>Ricavi accessori diversi</i>	6.280	9,77	8.837	12,56	6.406	8,80
Valore della produzione	71.210	110,84	80.883	114,99	80.527	110,67
<i>Consumi di materie</i>	17.469	27,19	20.975	29,82	19.510	26,81
<i>Costi di servizi vari</i>	28.165	43,84	31.346	44,56	34.704	47,69
Costo della produzione	45.634	71,03	52.321	74,38	54.214	74,51
Valore aggiunto operativo	25.576	39,81	28.562	40,61	26.313	36,16
<i>Costo del lavoro</i>	18.969	29,53	19.538	27,78	16.430	22,58
MOL	6.607	10,28	9.024	12,83	9.883	13,58
<i>Ammortamenti</i>	3.325	5,18	5.925	8,42	5.678	7,80
<i>Accantonamenti e svalutazioni</i>	27	0,04	66	0,09	4	0,01
<i>Ammortamenti accantonamenti svalutazioni</i>	3.352	5,22	5.991	8,52	5.682	7,81
Risultato operativo	3.255	5,07	3.033	4,31	4.201	5,77
<i>Proventi finanziari</i>	1.247	1,94	1.446	2,06	1.428	1,96
<i>Oneri finanziari</i>	1.565	2,44	1.428	2,03	1.653	2,27
Risultato al netto degli oneri finanziari	2.937	4,57	3.051	4,34	3.976	5,46
<i>Saldo della gestione straordinaria</i>	-68	0,11	-4	0,01	-2.859	3,93
Risultato ante imposte	2.869	4,47	3.047	4,33	1.117	1,54
<i>Imposte sul reddito</i>	1.709	2,66	1.964	2,79	2.182	3,00
<i>Imposte degli esercizi precedenti</i>	51	0,08	136	0,19	4	0,01
<i>Rettifiche</i>	-8	0,01	12	0,02	0	-
Risultato dell'esercizio	1.101	1,71	959	1,36	-1.069	-1,47

I Principali Aggregati dal 2003 al 2005

valori somma (migliaia di euro)



SardegnaStatistiche

Schede di settore

DE22 Editoria e Stampa

Condotta e performance delle imprese

Analisi della distribuzione del valore aggiunto tra i fattori primari - Valori somma in migliaia di euro

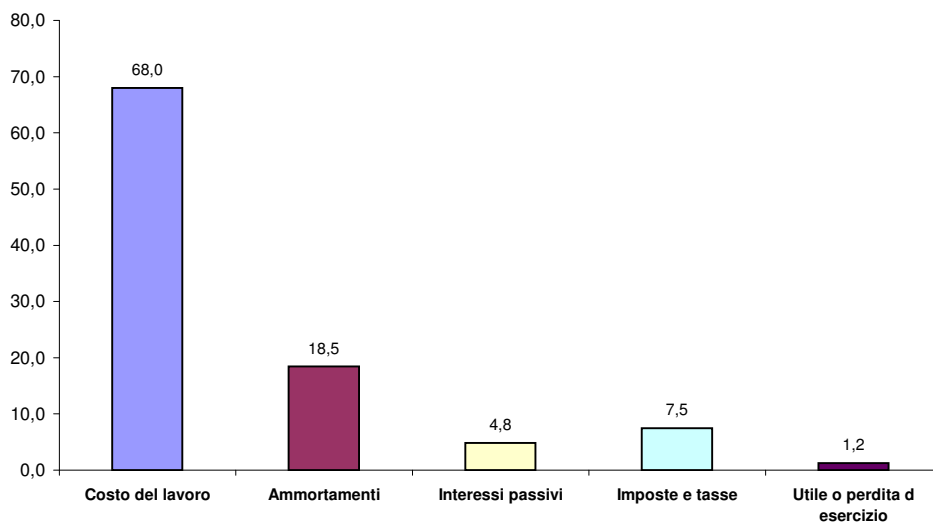
Fonte: nostre elaborazioni su un panel d'impresе della sezione regionale del Nab - Banca dati dei bilanci dell'Osservatorio Economico, anni 2003 - 2005

Distribuzione del Valore Aggiunto tra i fattori primari

N° Imprese 47

	2003	%	2004	%	2005	%	Media	%
Valore Aggiunto operativo	25.576	96,6	28.562	96,0	26.313	107,0	26.817	99,6
Saldo ricavi ed oneri diversi	968	3,7	1.184	4,0	1.142	4,6	1.098	4,1
Saldo gestione straordinaria	-68	-0,3	-4	0,0	-2.859	-11,6	-977	-3,6
Valore aggiunto Complessivo	26.476	100,0	29.742	100,0	24.596	100,0	26.938	100,0
Costo del lavoro	18.969	71,6	19.538	65,7	16.430	66,8	18.312	68,0
Ammortamenti	3.325	12,6	5.925	19,9	5.678	23,1	4.976	18,5
Interessi passivi	1.313	5,0	1.232	4,1	1.371	5,6	1.305	4,8
Imposte e tasse	1.760	6,6	2.100	7,1	2.186	8,9	2.015	7,5
Utile o perdita d esercizio	1.101	4,2	959	3,2	-1.069	-4,3	330	1,2

Distribuzione media del Valore Aggiunto tra i fattori primari (2003-2005) - Valori medi %



SardegnaStatistiche

Schede di settore

DE22 Editoria e Stampa

Condotta e performance delle imprese

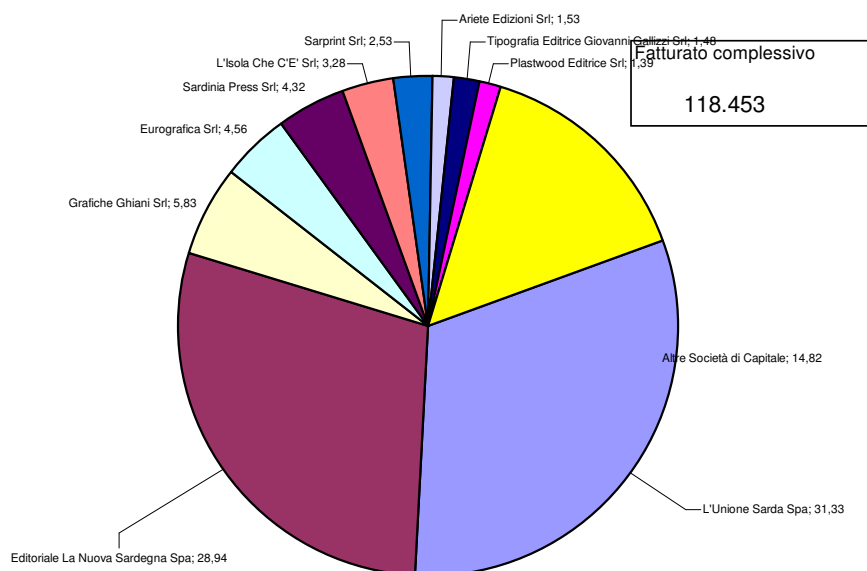
Analisi della concentrazione del settore - Valori in migliaia di euro

Fonte: nostre elaborazioni sui dati della sezione regionale del Nab - Banca dati dei bilanci dell'Osservatorio Economico, anno 2005

Analisi della Concentrazione per fatturato

N° Imprese 88

Nome delle prime 10 società	Attività economica	Fatturato	Quota %	
			di Mercato	Cumulata %
L'Unione Sarda Spa	Editoria e Stampa	37.116	31,33	31,33
Editoriale La Nuova Sardegna Spa	Editoria e Stampa	34.279	28,94	60,27
Grafiche Ghiani Srl	Editoria e Stampa	6.900	5,83	66,10
Eurografica Srl	Editoria e Stampa	5.400	4,56	70,66
Sardinia Press Srl	Editoria e Stampa	5.113	4,32	74,97
L'Isola Che C'E' Srl	Editoria e Stampa	3.887	3,28	78,25
Sarprint Srl	Editoria e Stampa	2.992	2,53	80,78
Ariete Edizioni Srl	Editoria e Stampa	1.813	1,53	82,31
Tipografia Editrice Giovanni Gallizzi Srl	Editoria e Stampa	1.750	1,48	83,79
Plastwood Editrice Srl	Editoria e Stampa	1.650	1,39	85,18
Altre Società di Capitale	Attività del settore	17.553	14,82	100,00



DE22 Editoria e Stampa

Condotta e performance delle imprese

Parametri di riferimento ed indicatori di bilancio delle imprese della Sardegna - Valori mediани per parametro ed anno

Fonte: nostre elaborazioni sui dati della sezione regionale del Nab - Banca dati dei bilanci dell'Osservatorio Economico, anni 2003 - 2005

Variabili di posizionamento ed indicatori di sviluppo per anno di bilancio

valori mediани

Variabili di Posizionamento (valori in migliaia di euro)

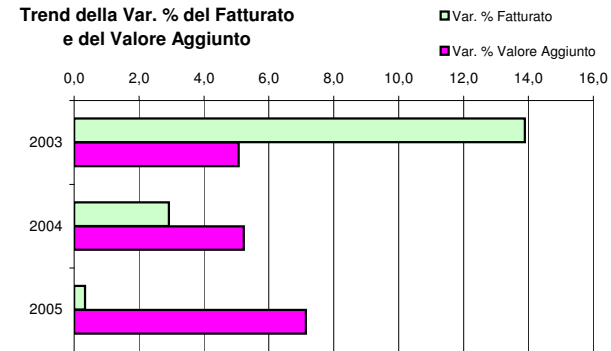
Anno	N° Imprese	Utile o Perdita d'esercizio	Fatturato	Valore Aggiunto	Attivo	Capitale Netto
2003	70	1	128	48	185	33
2004	81	1	229	62	289	34
2005	88	1	157	46	238	25

Indicatori di Sviluppo

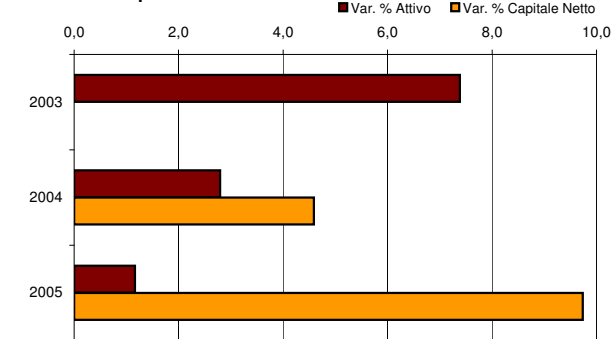
Anno	N° Imprese	Var. % Fatturato	Var. % Valore Aggiunto	Var. % Costo del lavoro	Var. % Costi per Servizi	Var. % Mol
2003	70	13,9	5,1	3,7	12,5	46,1
2004	81	2,9	5,2	7,1	8,6	5,8
2005	88	0,3	7,1	1,9	2,0	11,1

Anno	N° Imprese	Var. % Mon	Var. % Oneri finanziari	Valore della produzione	Var. % Attivo	Var. % Capitale Netto
2003	70	9,6	0,0	8,1	7,4	0,0
2004	81	0,0	0,0	2,0	2,8	4,6
2005	88	9,1	0,0	4,8	1,2	9,7

Trend della Var. % del Fatturato e del Valore Aggiunto



Trend della Var. % dell'Attivo e del Capitale Netto



DE22 Editoria e Stampa

Condotta e performance delle imprese

Parametri di riferimento ed indicatori di bilancio delle imprese della Sardegna - Valori mediani per parametro ed anno

Fonte: nostre elaborazioni sui dati della sezione regionale del Nab - Banca dati dei bilanci dell'Osservatorio Economico, anni 2003 - 2005

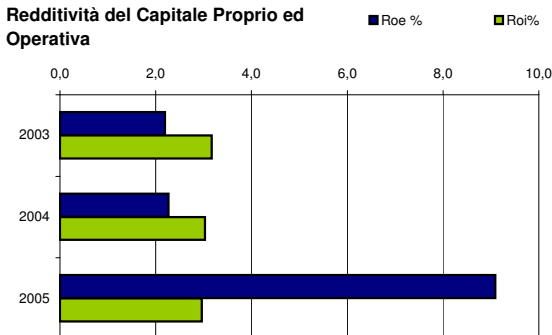
Indicatori di Redditività e di Produttività per anno di bilancio

valori mediani

Indicatori di Redditività

Anno	N° Imprese	Roe %	Roi%	Ros %	Turnover	Cash flow operating su Attivo %
2003	70	2,2	3,2	4,8	0,9	7,9
2004	81	2,3	3,0	4,3	0,8	7,9
2005	88	9,1	3,0	5,2	0,6	7,2

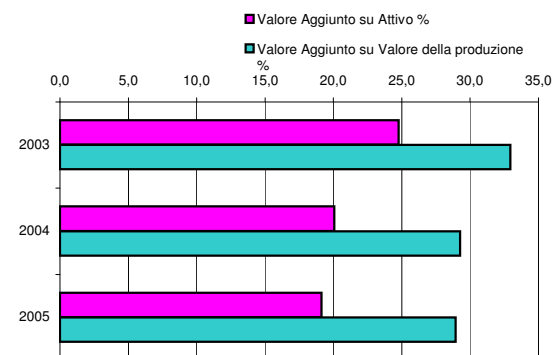
Redditività del Capitale Proprio ed Operativa



Indicatori di Produttività

Anno	N° Imprese	Valore Aggiunto su Attivo %	Valore Aggiunto su Valore della produzione %	Valore Aggiunto su Costo del lavoro
2003	70	24,8	32,9	1,3
2004	81	20,1	29,3	1,4
2005	88	19,1	28,9	1,6

Incidenza % del Valore Aggiunto sul Valore della Produzione



DE22 Editoria e Stampa

Condotta e performance delle imprese

Parametri di riferimento ed indicatori di bilancio delle imprese della Sardegna - Valori medi per parametro ed anno

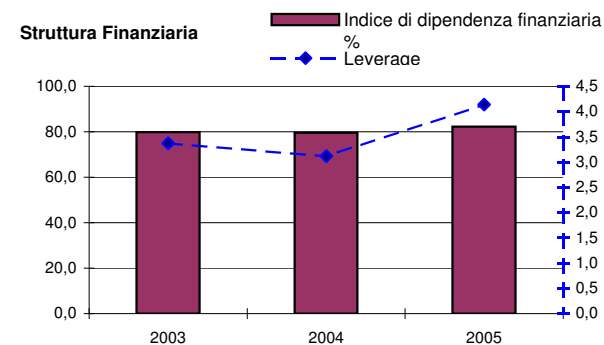
Fonte: nostre elaborazioni sui dati della sezione regionale del Nab - Banca dati dei bilanci dell'Osservatorio Economico, anni 2003 - 2005

Indicatori di Struttura, di Gestione del Circolante e della Liquidità per anno di bilancio

valori medi

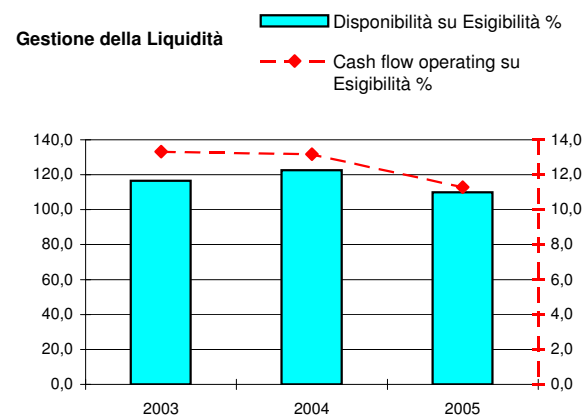
Struttura dei Finanziamenti

Anno	N° Imprese	Capitalizzazione %	Riserve / Attività %	Indice di dipendenza finanziaria %	Passività a BT su Passività %	Leverage
2003	70	20,2	4,7	79,8	90,0	3,4
2004	81	20,5	5,4	79,5	83,1	3,1
2005	88	17,7	3,5	82,3	89,3	4,1



Gestione del Circolante e della Liquidità

Anno	N° Imprese	Disponibilità su Esigibilità %	Cash flow operating su Esigibilità	Days inventory gg
2003	70	116,5	13,3	66,4
2004	81	122,6	13,2	71,0
2005	88	110,0	11,3	153,3



DE22 EDITORIA, STAMPA E RIPRODUZIONE DI SUPPORTI REGISTRATI

Definizione del settore

Industria dell'editoria, della stampa e riproduzione di supporti registrati

Fonte: Istat, Classificazione delle Attività economiche. Ateco 2002 derivata dalla Nace Rev. 1.1

Nella divisione sono incluse le unità impegnate nell'edizione di giornali, riviste, altri periodici e libri. Generalmente tali unità, chiamate case editrici, pubblicano copie di lavori per i quali sono in possesso dei diritti d'autore. Tali lavori possono presentarsi in più formati: il tradizionale formato a stampa, ma anche audiocassetta o CD-ROM oppure essere on-line (editoria on-line correlata ad altri tipi di editoria). Le case editrici possono pubblicare opere create da altri per le quali hanno ottenuto i diritti e/o opere create al loro interno.

Nella divisione sono incluse anche le attività di stampa che producono giornali, libri, periodici, moduli commerciali, biglietti d'auguri e altro materiale; sono comprese anche le attività di supporto, quali la rilegatura, la preparazione di lastre e l'immaginografia di dati. Le attività di supporto che rientrano in questa divisione costituiscono parte integrante della stampa in quanto il risultato di tali operazioni costituisce parte integrante del prodotto tipico della stampa.

I processi utilizzati nella stampa comprendono vari metodi per trasferire un'immagine da una lastra, da uno schermo o da un archivio informatico ad un supporto di carta, plastica, metallo, tessuto o legno. Il metodo più importante consiste nel trasferire l'immagine da una lastra o uno schermo al supporto (litografia, rotocalcografia, serigrafia, flessografia). Una nuova tecnologia in rapida crescita si serve di archivi informatici che ""spingono"" direttamente il meccanismo di stampa a creare l'immagine.

Le operazioni di edizione e stampa sono spesso effettuate da una stessa unità; tuttavia questa evenienza si verifica sempre più raramente. Se le suddette operazioni sono realizzate in una stessa unità, quest'ultima viene classificata nel gruppo 22.1 (Editoria) anche nel caso in cui i ricavi derivanti dalla stampa superino quelli dell'editoria.

Dalla divisione sono escluse:

- l'edizione di software cfr. 72.21
- l'editoria on-line, non connessa con altro tipo di editoria cfr. 72.40

□