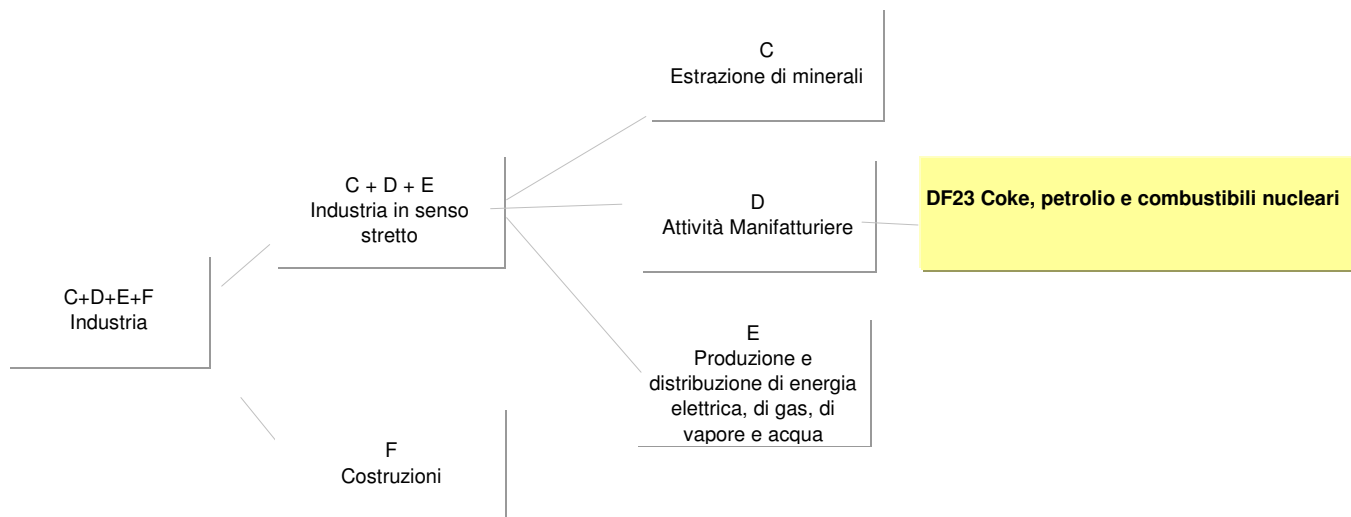


Schede di settore

Coke, petrolio e combustibili nucleari

Aggiornamento Dicembre 2007



DF23 Coke, petrolio e combustibili nucleari

Dinamiche dell'ambiente di riferimento

- 0 **Incidenza del settore nel sistema produttivo nazionale e regionale - confronti settoriali e territoriali Sardegna, Mezzogiorno, Italia: Valore aggiunto ai prezzi base e Occupati**
 - Valore aggiunto ai prezzi base per ripartizione geografica e per macroclassi di attività economica
 - Occupati totali per ripartizione geografica e per macroclassi di attività economica
- 1 **Confronti territoriali Sardegna, Mezzogiorno, Italia: Valore aggiunto ai prezzi base, produttività per unità di lavoro (ULA) e Investimenti fissi per anno e ripartizione geografica**
 - Valore aggiunto ai prezzi base per anno e ripartizione geografica
 - Produttività del lavoro
 - Investimenti fissi per branca proprietaria
- 2 **Confronti territoriali Sardegna, Mezzogiorno, Italia: Occupati, Redditi, Remunerazioni, Contributi e Unità di lavoro per anno e ripartizione geografica**
 - Occupati totali
 - Occupati dipendenti
 - Occupati indipendenti
 - Redditi da lavoro dipendente
 - Remunerazioni lorde totali
 - Contributi sociali
 - Unità di lavoro totali
 - Unità di lavoro dipendenti
 - Unità di lavoro indipendenti
- 3 **Esportazioni ed Importazioni della Sardegna verso l'Area del Mediterraneo, l'Unione Europea (25, 27 paesi), Europa e Mondo per anno.**
 - Esportazioni ed Importazioni della Sardegna, anni 2000 - 2006
 - Peso dell'Export sul PIL della Sardegna. Anni 2000 - 2005

Struttura del settore

- 4 **Confronti territoriali Sardegna, Mezzogiorno, Italia: consistenza delle imprese attive (totali e artigiane), distribuzione per forma giuridica e ripartizione geografica**
 - Imprese attive totali ed imprese attive artigiane per ripartizione geografica, anni 2000 - 2006
 - Peso % delle imprese totali per ripartizione geografica sul totale nazionale (Italia = 100). Anni 2000 - 2006
- 5 **Consistenza per forma giuridica delle imprese attive totali e artigiane e Tassi di natalità, Anno 2006**
- 6 **Confronti per provincia storica in Sardegna: consistenza delle imprese attive (totali e artigiane) e distribuzione per forma giuridica**

Condotta e performance

- 7 **Copertura delle informazioni di bilancio: numerosità delle imprese e dei bilanci disponibili - Valori assoluti e percentuali**
 - Consistenza settoriale delle imprese dei bilanci disponibili nel 2005
 - Panel settoriale triennale: consistenza delle imprese dei bilanci disponibili nel triennio 2003-2005
- 8 **Bilancio Aggregato di un Panel settoriale di imprese della Sardegna per voce di conto ed anno - Valori somma in migliaia di euro**
 - 8 - Stato Patrimoniale Aggregato
 - 9 - Conto Economico Aggregato
- 10 **Analisi della distribuzione del valore aggiunto tra i fattori primari**
- 11 **Analisi della Concentrazione per fatturato**
- 12 **Parametri di riferimento ed indicatori di bilancio delle imprese della Sardegna - Valori mediani per parametro ed anno**
 - 12 - Variabili di posizionamento ed indicatori di sviluppo per anno di bilancio
 - 13 - Indicatori di Redditività e di Produttività per anno di bilancio
 - 14 - Indicatori di Struttura, di Gestione del Circolante e della Liquidità per anno di bilancio

Note/Definizione

Dinamiche dell'ambiente di riferimento

- Cokerie, raffinerie, chimiche, farmaceutiche
Dinamiche dell'ambiente di riferimento

Incidenza del settore nel sistema produttivo nazionale e regionale - confronti settoriali e territoriali Sardegna, Mezzogiorno, Italia: Valore aggiunto ai prezzi base e Occupati

Fonte: nostre elaborazioni su dati Istat, Conti economici territoriali, anni 2000 - 2005

Valore aggiunto ai prezzi base per ripartizione geografica e per sottosectori del comparto dell'Industria Manifatturiera

milioni di euro - valori concatenati - anno di riferimento 2000

Valori assoluti

	2004			2005		
	Sardegna	Mezzogiorno	Italia	Sardegna	Mezzogiorno	Italia
Industria manifatturiera	2.043	28.273	210.275	2.010	28.169	205.007
- Industrie alimentari, delle bevande e del tabacco	392,7	4.351,1	19.874,3	365,6	4.393,4	19.487,5
- Industrie tessili e dell'abbigliamento	89	2.407	17.831	83	2.271	16.295
- Industrie conciarie, fabbricazione di prodotti in cuoio, pelle e similari	7	686	5.767	6	720	5.500
- Fabbricazione della pasta-carta, della carta e dei prodotti di carta; stampa ed editoria	94	1.499	13.074	102	1.543	13.079
- Cokerie, raffinerie, chimiche, farmaceutiche	303	2.533	18.935	274	2.258	17.077
- Fabbricazione di prodotti della lavorazione di minerali non metalliferi	201	2.392	12.225	242	2.607	12.429
- Produzione di metallo e fabbricazione di prodotti in metallo	298	4.158	35.507	313	4.364	35.696
- Fabbricazione di macchine ed apparecchi meccanici, elettrici ed ottici; mezzi di trasporto	379	6.827	60.821	369	6.669	59.798
- Industria del legno, della gomma, della plastica e altre manifatturiere	262	3.374	26.412	243	3.314	25.826

Quote % sul totale dell'Industria Manifatturiera

	2004			2005		
	Sardegna	Mezzogiorno	Italia	Sardegna	Mezzogiorno	Italia
Industria manifatturiera	100,0	100,0	100,0	100,0	100,0	100,0
- Industrie alimentari, delle bevande e del tabacco	19,2	15,4	9,5	18,2	15,6	9,5
- Industrie tessili e dell'abbigliamento	4,4	8,5	8,5	4,1	8,1	7,9
- Industrie conciarie, fabbricazione di prodotti in cuoio, pelle e similari	0,3	2,4	2,7	0,3	2,6	2,7
- Fabbricazione della pasta-carta, della carta e dei prodotti di carta; stampa ed editoria	4,6	5,3	6,2	5,1	5,5	6,4
- Cokerie, raffinerie, chimiche, farmaceutiche	14,8	9,0	9,0	13,6	8,0	8,3
- Fabbricazione di prodotti della lavorazione di minerali non metalliferi	9,8	8,5	5,8	12,0	9,3	6,1
- Produzione di metallo e fabbricazione di prodotti in metallo	14,6	14,7	16,9	15,6	15,5	17,4
- Fabbricazione di macchine ed apparecchi meccanici, elettrici ed ottici; mezzi di trasporto	18,6	24,1	28,9	18,4	23,7	29,2
- Industria del legno, della gomma, della plastica e altre manifatturiere	12,8	11,9	12,6	12,1	11,8	12,6

- Cokerie, raffinerie, chimiche, farmaceutiche
Dinamiche dell'ambiente di riferimento

Incidenza del settore nel sistema produttivo nazionale e regionale - confronti settoriali e territoriali Sardegna, Mezzogiorno, Italia: Valore aggiunto ai prezzi base e Occupati

Fonte: nostre elaborazioni su dati Istat, Conti economici territoriali, anni 2000 - 2005

Occupati totali per ripartizione geografica e per sottosectori del comparto dell'Industria Manifatturiera

media annua in migliaia

Valori assoluti

	2004			2005		
	Sardegna	Mezzogiorno	Italia	Sardegna	Mezzogiorno	Italia
Industria manifatturiera	64,8	889,0	5.026,4	63,4	880,4	4.940,6
- Industrie alimentari, delle bevande e del tabacco	12,7	144,5	488,6	12,4	144,4	484,8
- Industrie tessili e dell'abbigliamento	5,3	124,6	637,9	4,9	118,7	600,8
- Industrie conciarie, fabbricazione di prodotti in cuoio, pelle e similari	0,3	33,9	196,7	0,3	31,4	182,8
- Fabbricazione della pasta-carta, della carta e dei prodotti di carta; stampa ed editoria	2,5	40,4	272,6	2,6	40,6	271,4
- Cokerie, raffinerie, chimiche, farmaceutiche	6,2	37,8	231,5	6,1	37,7	229,7
- Fabbricazione di prodotti della lavorazione di minerali non metalliferi	5,6	64,9	256,1	5,5	65,8	254,9
- Produzione di metallo e fabbricazione di prodotti in metallo	10,7	132,7	856,6	10,6	134,6	852,7
- Fabbricazione di macchine ed apparecchi meccanici, elettrici ed ottici; mezzi di trasporto	11,7	191,2	1.362,2	11,6	191,6	1.356,0
- Industria del legno, della gomma, della plastica e altre manifatturiere	9,8	119,0	724,2	9,4	115,6	707,5

Quote % sul totale dell'Industria Manifatturiera

	2004			2005		
	Sardegna	Mezzogiorno	Italia	Sardegna	Mezzogiorno	Italia
Industria manifatturiera	100,0	100,0	100,0	100,0	100,0	100,0
- Industrie alimentari, delle bevande e del tabacco	19,6	16,3	9,7	19,6	16,4	9,8
- Industrie tessili e dell'abbigliamento	8,2	14,0	12,7	7,7	13,5	12,2
- Industrie conciarie, fabbricazione di prodotti in cuoio, pelle e similari	0,5	3,8	3,9	0,5	3,6	3,7
- Fabbricazione della pasta-carta, della carta e dei prodotti di carta; stampa ed editoria	3,9	4,5	5,4	4,1	4,6	5,5
- Cokerie, raffinerie, chimiche, farmaceutiche	9,6	4,3	4,6	9,6	4,3	4,6
- Fabbricazione di prodotti della lavorazione di minerali non metalliferi	8,6	7,3	5,1	8,7	7,5	5,2
- Produzione di metallo e fabbricazione di prodotti in metallo	16,5	14,9	17,0	16,7	15,3	17,3
- Fabbricazione di macchine ed apparecchi meccanici, elettrici ed ottici; mezzi di trasporto	18,1	21,5	27,1	18,3	21,8	27,4
- Industria del legno, della gomma, della plastica e altre manifatturiere	15,1	13,4	14,4	14,8	13,1	14,3

- Cokerie, raffinerie, chimiche, farmaceutiche

Dinamiche dell'ambiente di riferimento

Confronti territoriali Sardegna, Mezzogiorno, Italia: Valore aggiunto ai prezzi base, produttività per unità di lavoro (ULA) e Investimenti fissi per anno e ripartizione geografica

Fonte: nostre elaborazioni su dati Istat, Conti economici territoriali, anni 2000 - 2005

Valore aggiunto ai prezzi base per anno e ripartizione geografica

milioni di euro - valori concatenati - anno di riferimento 2000

Valori assoluti

	Anno	2000	2001	2002	2003	2004	2005	Valore aggiunto ai prezzi base (t1 - t0)/t0 %					
								01/00	02/01	03/02	04/03	05/04	05/00
Sardegna		423	447	406	361	303	274	5,5	-9,1	-11,1	-16,0	-9,5	-35,2
Mezzogiorno		3.430	3.460	3.557	3.314	2.533	2.258	0,9	2,8	-6,8	-23,6	-10,9	-34,2
Italia		20.871	20.892	21.041	19.997	18.935	17.077	0,1	0,7	-5,0	-5,3	-9,8	-18,2

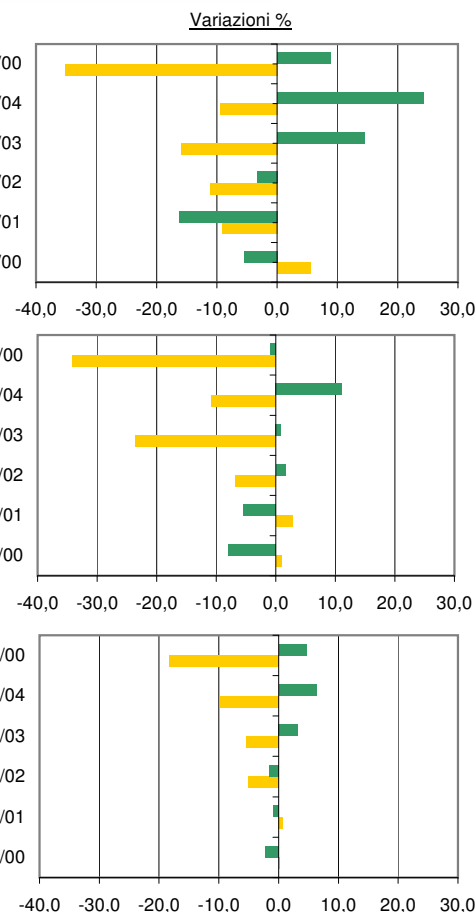
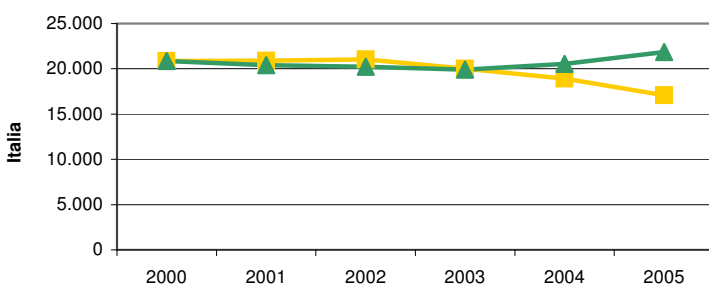
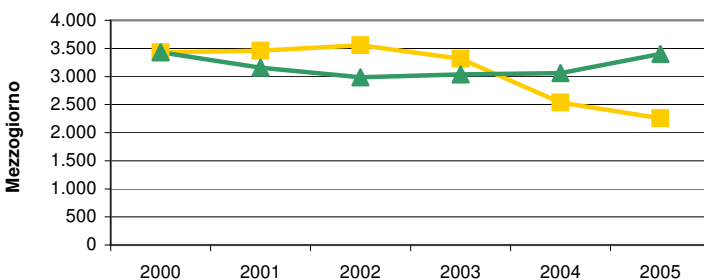
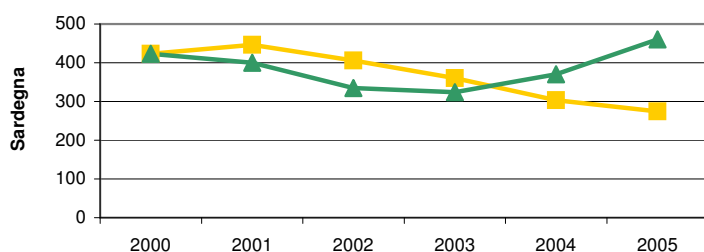
milioni di euro correnti

Valori assoluti

	Anno	2000	2001	2002	2003	2004	2005	Valore aggiunto ai prezzi base (t1 - t0)/t0 %					
								01/00	02/01	03/02	04/03	05/04	05/00
Sardegna		423	400	335	324	371	460	-5,5	-16,3	-3,4	14,5	24,3	8,7
Mezzogiorno		3.430	3.158	2.989	3.037	3.061	3.400	-7,9	-5,4	1,6	0,8	11,1	-0,9
Italia		20.871	20.419	20.232	19.903	20.545	21.839	-2,2	-0,9	-1,6	3,2	6,3	4,6

Andamento del valore aggiunto ai prezzi base, valori correnti e valori concatenati - anno di riferimento 2000, per anno e ripartizioni geografiche. Anni 2000 - 2005

■ milioni di euro - valori concatenati - anno di riferimento 2000 ▲ milioni di euro correnti



- Cokerie, raffinerie, chimiche, farmaceutiche

Dinamiche dell'ambiente di riferimento

Confronti territoriali Sardegna, Mezzogiorno, Italia: Valore aggiunto ai prezzi base, produttività per unità di lavoro (ULA) e Investimenti fissi per anno e ripartizione geografica

Fonte: nostre elaborazioni su dati Istat, Conti economici territoriali, anni 2000 - 2005

Produttività del lavoro per anno e ripartizione geografica

migliaia di euro - valori concatenati - anno di riferimento 2000

Valore aggiunto ai prezzi base / Unità di lavoro (ULA)

(Sardegna/Italia)%, (Mezzogiorno/Italia)%

Valori assoluti

Incidenza su totale italiano %

Anno	2000	2001	2002	2003	2004	2005	2000	2001	2002	2003	2004	2005
Sardegna	71,8	69,8	66,5	60,1	52,3	46,5	81,3	78,2	74,9	69,0	62,6	61,2
Mezzogiorno	84,3	84,2	85,7	84,5	69,4	62,0	95,4	94,3	96,4	97,1	83,1	81,6
Italia	88,3	89,2	88,9	87,1	83,5	76,0	100,0	100,0	100,0	100,0	100,0	100,0

migliaia di euro correnti

Valore aggiunto ai prezzi base / Unità di lavoro (ULA)

(Sardegna/Italia)%, (Mezzogiorno/Italia)%

Valori assoluti

Incidenza su totale italiano %

Anno	2000	2001	2002	2003	2004	2005	2000	2001	2002	2003	2004	2005
Sardegna	71,8	62,5	54,9	54,0	63,9	78,0	81,3	71,7	64,2	62,2	70,5	80,3
Mezzogiorno	84,3	76,8	72,0	77,5	83,9	93,4	95,4	88,1	84,3	89,4	92,6	96,1
Italia	88,3	87,2	85,5	86,7	90,6	97,2	100,0	100,0	100,0	100,0	100,0	100,0

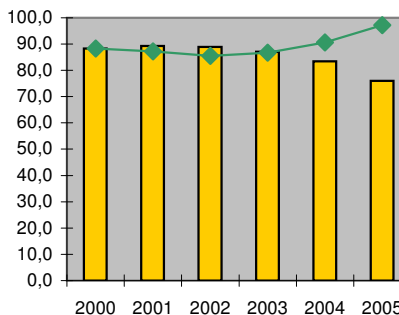
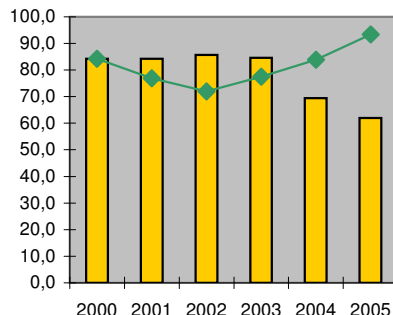
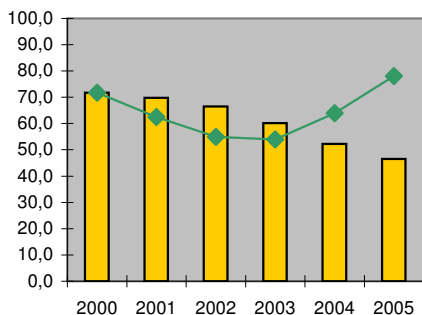
Produttività del lavoro in valori correnti e valori concatenati - anno di riferimento 2000, per anno e ripartizioni geografiche. Anni 2000 - 2005

■ milioni di euro - valori concatenati - base 2000 ◆ milioni di euro correnti

Sardegna

Mezzogiorno

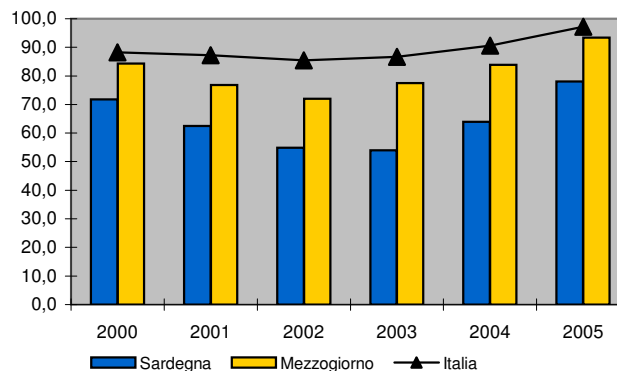
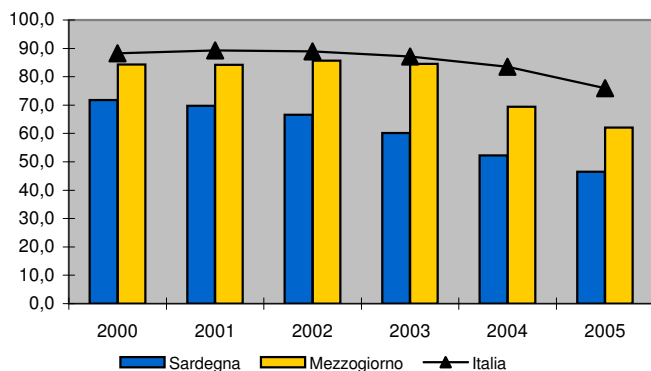
Italia



Produttività del lavoro per anno e ripartizioni geografiche. Valori correnti e valori concatenati - anno di riferimento 2000. Anni 2000 - 2005

migliaia di euro - valori concatenati - anno di riferimento 2000

migliaia di euro correnti



- Cokerie, raffinerie, chimiche, farmaceutiche

Dinamiche dell'ambiente di riferimento

Confronti territoriali Sardegna, Mezzogiorno, Italia: Valore aggiunto ai prezzi base, produttività per unità di lavoro (ULA) e Investimenti fissi per anno e ripartizione geografica

Fonte: nostre elaborazioni su dati Istat, Conti economici territoriali, anni 2000 - 2005

Investimenti fissi per branca proprietaria per anno e ripartizione geografica

milioni di euro - valori concatenati - anno di riferimento 2000

Valori assoluti

Anno	2000	2001	2002	2003	2004	2005	Investimenti fissi per branca proprietaria (t1 - t0)/t0 %					
							01/00	02/01	03/02	04/03	05/04	05/00
Sardegna	261,1	266,0	257,5	190,5	210,5		1,9	-3,2	-26,0	10,5		
Mezzogiorno	1.531,5	1.361,6	1.460,8	1.115,5	1.131,7		-11,1	7,3	-23,6	1,5		
Italia	6.436,4	5.961,4	5.728,4	5.711,5	5.148,0		-7,4	-3,9	-0,3	-9,9		

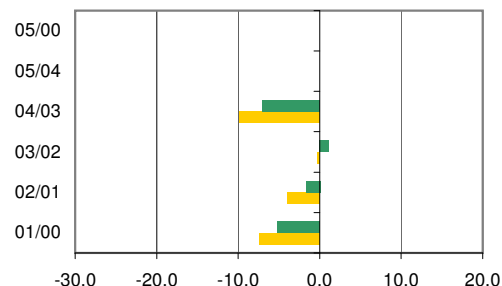
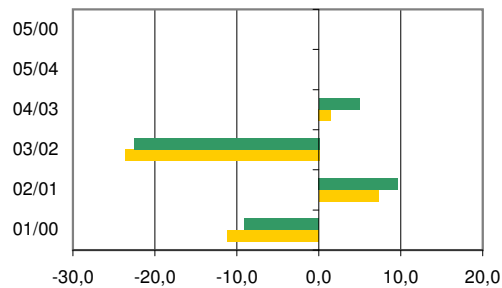
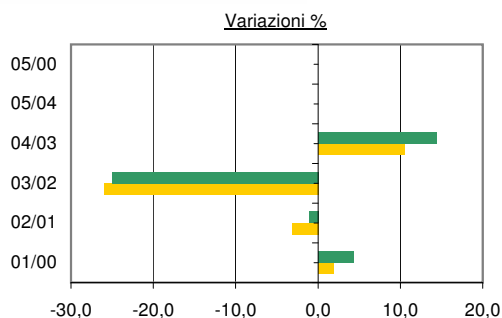
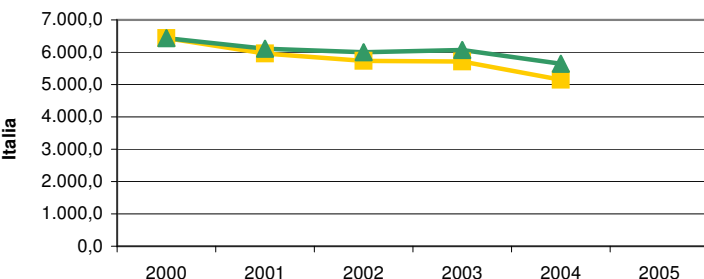
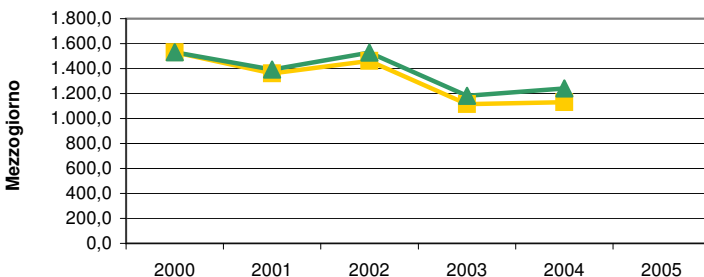
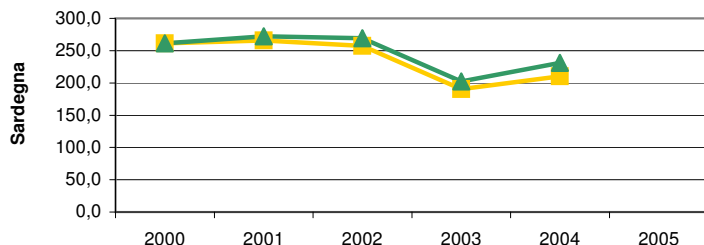
milioni di euro correnti

Valori assoluti

Anno	2000	2001	2002	2003	2004	2005	Investimenti fissi per branca proprietaria (t1 - t0)/t0 %					
							01/00	02/01	03/02	04/03	05/04	05/00
Sardegna	261,1	272,4	269,4	202,1	231,2		4,3	-1,1	-25,0	14,4		
Mezzogiorno	1.531,5	1.393,3	1.527,3	1.183,0	1.241,3		-9,0	9,6	-22,5	4,9		
Italia	6.436,4	6.106,1	6.002,0	6.067,9	5.641,2		-5,1	-1,7	1,1	-7,0		

Investimenti fissi lordi per branca proprietaria, valori correnti e valori concatenati - anno di riferimento 2000, per anno e ripartizioni geografiche.

■ milioni di euro - valori concatenati - anno di riferimento 2000 ▲ milioni di euro correnti



- Cokerie, raffinerie, chimiche, farmaceutiche

Dinamiche dell'ambiente di riferimento

Confronti territoriali Sardegna, Mezzogiorno, Italia: Occupati, Redditi, Remunerazioni, Contributi e Unità di lavoro per anno e ripartizione geografica

Fonte: nostre elaborazioni su dati Istat, Conti economici territoriali, anni 2000 - 2005

Occupati totali, dipendenti e indipendenti per anno e ripartizione geografica

Occupati totali

media annua in migliaia

Valori assoluti	Anno	Valori assoluti					Occupati totali (t1 - t0)/t0 %						
		2000	2001	2002	2003	2004	2005	01/00	02/01	03/02	04/03	05/04	05/00
Sardegna		6,2	6,6	6,3	6,1	6,2	6,1	6,5	-4,6	-3,2	1,6	-1,6	-1,6
Mezzogiorno		41,6	41,8	42,5	40,2	37,8	37,7	0,5	1,7	-5,4	-6,0	-0,3	-9,4
Italia		239,7	237,8	240,5	233,8	231,5	229,7	-0,8	1,1	-2,8	-1,0	-0,8	-4,2

Occupati dipendenti

media annua in migliaia

Valori assoluti	Anno	Valori assoluti					Occupati dipendenti (t1 - t0)/t0 %						
		2000	2001	2002	2003	2004	2005	01/00	02/01	03/02	04/03	05/04	05/00
Sardegna		6,1	6,5	6,2	6,0	6,1	6,0	6,6	-4,6	-3,2	1,7	-1,6	-1,6
Mezzogiorno		39,0	39,1	39,9	37,7	35,5	35,6	0,3	2,1	-5,5	-5,8	0,3	-8,7
Italia		230,6	228,1	231,1	224,8	223,2	222,3	-1,1	1,3	-2,7	-0,7	-0,4	-3,6

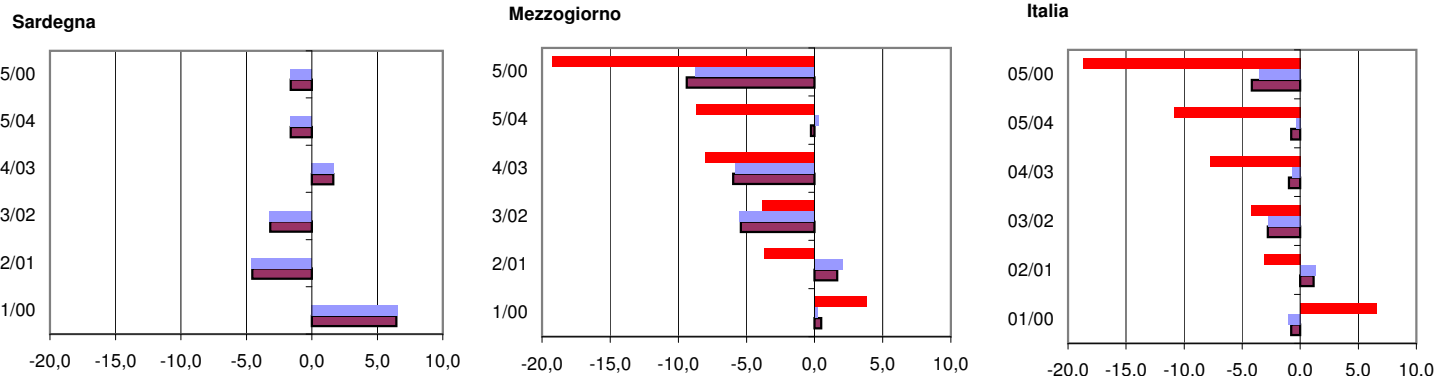
Occupati indipendenti

media annua in migliaia

Valori assoluti	Anno	Valori assoluti					Occupati indipendenti (t1 - t0)/t0 %						
		2000	2001	2002	2003	2004	2005	01/00	02/01	03/02	04/03	05/04	05/00
Sardegna		0,1	0,1	0,1	0,1	0,1	0,1	0,0	0,0	0,0	0,0	0,0	0,0
Mezzogiorno		2,6	2,7	2,6	2,5	2,3	2,1	3,9	-3,7	-3,9	-8,0	-8,7	-19,2
Italia		9,1	9,7	9,4	9,0	8,3	7,4	6,6	-3,1	-4,3	-7,8	-10,8	-18,7

Variazioni % degli Occupati dipendenti e indipendenti, per anno e ripartizioni geografiche. Anni 2000 - 2005

- Occupati indipendenti (t1 - t0)/t0 %
- Occupati dipendenti (t1 - t0)/t0 %
- Occupati totali (t1 - t0)/t0 %



- Cokerie, raffinerie, chimiche, farmaceutiche

Dinamiche dell'ambiente di riferimento

Confronti territoriali Sardegna, Mezzogiorno, Italia: Occupati, Redditi, Remunerazioni, Contributi e Unità di lavoro per anno e ripartizione geografica

Fonte: nostre elaborazioni su dati Istat, Conti economici territoriali, anni 2000 - 2005

Redditi da lavoro dipendente, Retribuzioni lorde totali e Contributi sociali per anno e ripartizione geografica

Redditi da lavoro dipendente

Milioni di euro correnti

Valori assoluti	Anno	2000	2001	2002	2003	2004	2005	Redditi da lavoro dipendente (t1 - t0)/t0 %					
								Variazioni %					
								01/00	02/01	03/02	04/03	05/04	05/00
Sardegna		209,5	232,1	223,8	224,7	241,4	240,6	10,8	-3,6	0,4	7,4	-0,3	14,8
Mezzogiorno		1.389,1	1.421,0	1.439,2	1.409,1	1.396,8	1.422,5	2,3	1,3	-2,1	-0,9	1,8	2,4
Italia		9.926,6	10.094,5	10.488,1	10.590,1	10.843,6	11.030,2	1,7	3,9	1,0	2,4	1,7	11,1

Retribuzioni lorde totali

Milioni di euro correnti

Valori assoluti	Anno	2000	2001	2002	2003	2004	2005	Retribuzioni lorde totali (t1 - t0)/t0 %					
								Variazioni %					
								01/00	02/01	03/02	04/03	05/04	05/00
Sardegna		152,9	169,6	162,5	163,8	176,5	176,1	10,9	-4,2	0,8	7,8	-0,2	15,2
Mezzogiorno		1.015,6	1.036,1	1.048,8	1.029,1	1.015,1	1.039,8	2,0	1,2	-1,9	-1,4	2,4	2,4
Italia		6.954,3	7.035,5	7.307,4	7.358,8	7.544,7	7.686,1	1,2	3,9	0,7	2,5	1,9	10,5

Contributi sociali

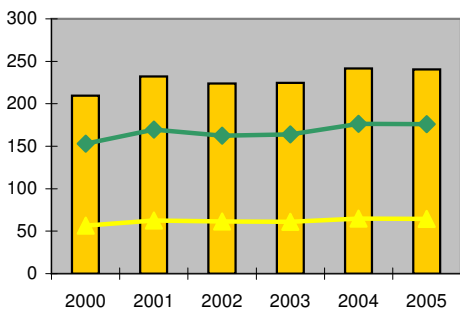
Milioni di euro correnti

Valori assoluti	Anno	2000	2001	2002	2003	2004	2005	Contributi sociali (t1 - t0)/t0 %					
								Variazioni %					
								01/00	02/01	03/02	04/03	05/04	05/00
Sardegna		56,6	62,5	61,3	60,9	64,9	64,5	10,4	-1,9	-0,7	6,6	-0,6	14,0
Mezzogiorno		373,5	384,9	390,4	380,0	381,7	382,7	3,1	1,4	-2,7	0,5	0,3	2,5
Italia		2.972,3	3.059,0	3.180,7	3.231,3	3.298,9	3.344,1	2,9	4,0	1,6	2,1	1,4	12,5

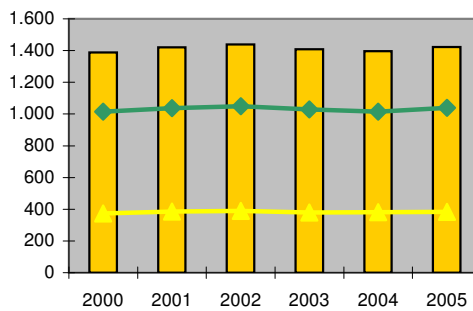
Redditi del lavoro dipendente, retribuzioni lorde totali e contributi sociali per anno e ripartizioni geografiche. Anni 2000 - 2005

■ Redditi da lavoro dipendente ◆ Retribuzioni lorde totali ▲ Contributi sociali

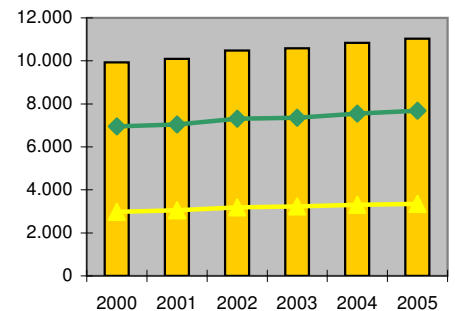
Sardegna



Mezzogiorno

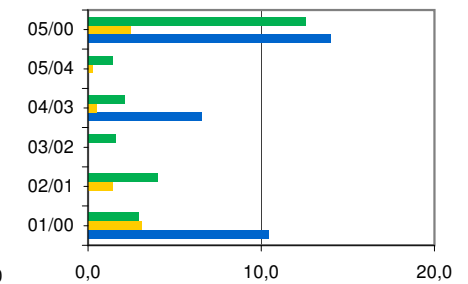
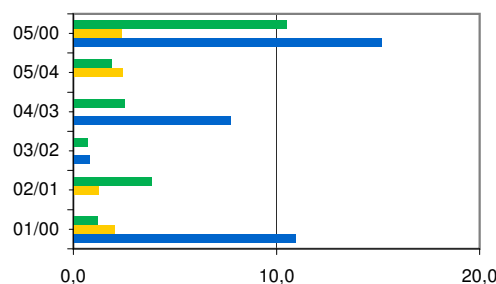
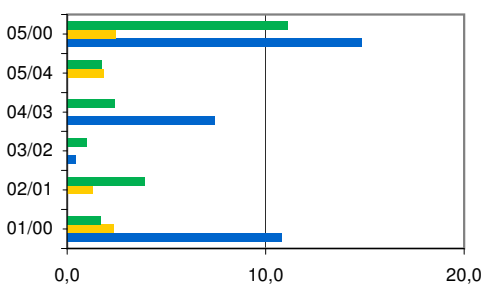


Italia



Variazioni % redditi del lavoro dipendente, delle retribuzioni lorde totali e contributi sociali per anno e ripartizioni geografiche. Anni 2000 - 2005

■ Sardegna ■ Mezzogiorno ■ Italia



- Cokerie, raffinerie, chimiche, farmaceutiche

Dinamiche dell'ambiente di riferimento

Confronti territoriali Sardegna, Mezzogiorno, Italia: Occupati, Redditi, Remunerazioni, Contributi e Unità di lavoro per anno e ripartizione geografica

Fonte: nostre elaborazioni su dati Istat, Conti economici territoriali, anni 2000 - 2005

Unità di lavoro totali, dipendenti e indipendenti per anno e ripartizione geografica

Unità di lavoro totali

media annua in migliaia

Valori assoluti	Anno	2000	2001	2002	2003	2004	2005	Unità di lavoro totali (t1 - t0)/t0 %					
								Variazioni %					
								01/00	02/01	03/02	04/03	05/04	05/00
Sardegna		5,9	6,4	6,1	6,0	5,8	5,9	8,5	-4,7	-1,6	-3,3	1,7	0,0
Mezzogiorno		40,7	41,1	41,5	39,2	36,5	36,4	1,0	1,0	-5,5	-6,9	-0,3	-10,6
Italia		236,4	234,1	236,7	229,6	226,8	224,7	-1,0	1,1	-3,0	-1,2	-0,9	-5,0

Unità di lavoro dipendenti

media annua in migliaia

Valori assoluti	Anno	2000	2001	2002	2003	2004	2005	Unità di lavoro dipendenti (t1 - t0)/t0 %					
								Variazioni %					
								01/00	02/01	03/02	04/03	05/04	05/00
Sardegna		5,8	6,3	6,0	5,9	5,7	5,8	8,6	-4,8	-1,7	-3,4	1,8	0,0
Mezzogiorno		38,1	38,4	38,9	36,7	34,2	34,3	0,8	1,3	-5,7	-6,8	0,3	-10,0
Italia		227,2	224,3	227,2	220,5	218,3	217,3	-1,3	1,3	-3,0	-1,0	-0,5	-4,4

Unità di lavoro indipendenti

media annua in migliaia

Valori assoluti	Anno	2000	2001	2002	2003	2004	2005	Unità di lavoro indipendenti (t1 - t0)/t0 %					
								Variazioni %					
								01/00	02/01	03/02	04/03	05/04	05/00
Sardegna		0,1	0,1	0,1	0,1	0,1	0,1	0,0	0,0	0,0	0,0	0,0	0,0
Mezzogiorno		2,6	2,7	2,6	2,5	2,3	2,1	3,9	-3,7	-3,9	-8,0	-8,7	-19,2
Italia		9,2	9,8	9,5	9,1	8,5	7,4	6,5	-3,1	-4,2	-6,6	-12,9	-19,6

- Cokerie, raffinerie, chimiche, farmaceutiche

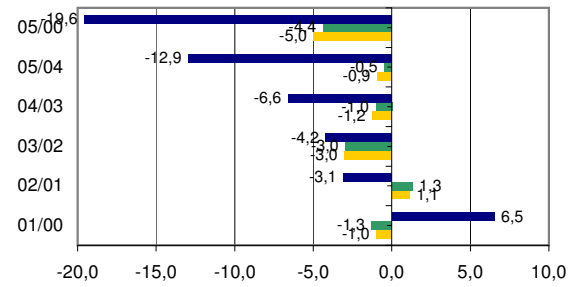
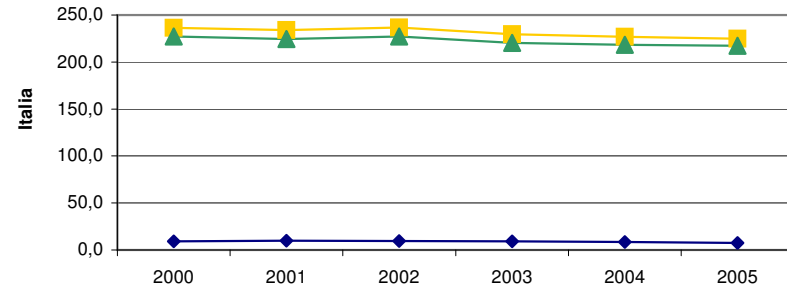
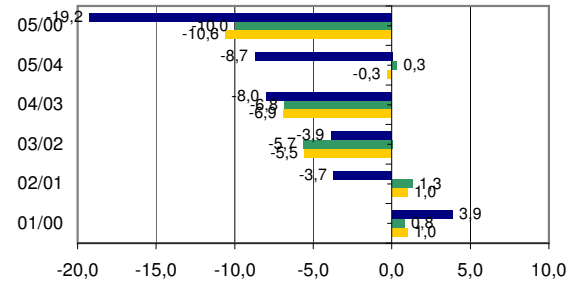
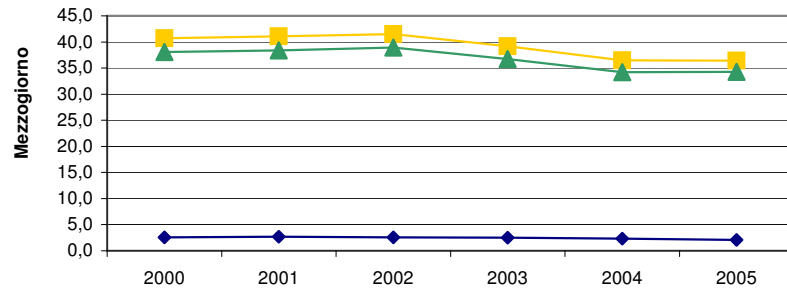
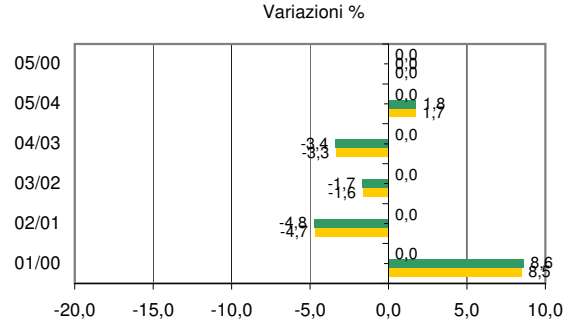
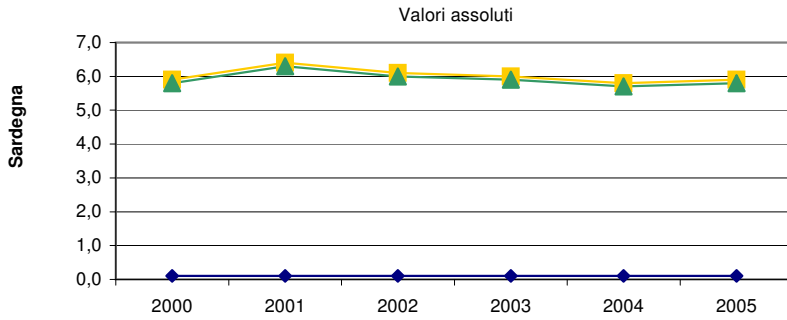
Dinamiche dell'ambiente di riferimento

Confronti territoriali Sardegna, Mezzogiorno, Italia: Occupati, Redditi, Remunerazioni, Contributi e Unità di lavoro per anno e ripartizione geografica

Fonte: nostre elaborazioni su dati Istat, Conti economici territoriali, anni 2000 - 2005

Unità di lavoro, per anno e ripartizioni geografiche. Anni 2000 - 2005

■ Unità di lavoro totali ▲ Unità di lavoro dipendenti ◆ Unità di lavoro indipendenti



SardegnaStatistiche

Schede di settore

DF-COKE, PRODOTTI PETROLIFERI RAFFINATI E COMBUSTIBILI NUCLEARI

Dinamiche dell'ambiente di riferimento

Esportazioni ed Importazioni della Sardegna con l'Area del Mediterraneo, l'Unione Europea (25, 27 paesi), Europa e Mondo per anno.

Fonte: nostre elaborazioni su dati Istat, Coeweb anni 2000 - 2006, 2006 p (provvisorio)

Esportazioni ed Importazioni della Sardegna, anni 2000 - 2006

Export

anno	Valori assoluti (euro)					Variazioni (t1 - t0)/t0 %					
	Area del Mediterraneo	Unione europea 25	Unione europea 27	Europa	Mondo	Area del Mediterraneo	Unione europea 25	Unione europea 27	Europa	Mondo	
2000	409.989.422	813.592.448	854.137.363	961.786.450	1.541.959.321	00/01	-37,28	-11,71	-11,00	-14,27	-15,24
2001	257.158.966	718.324.421	760.180.711	824.495.795	1.306.916.538	01/02	7,13	6,20	2,31	2,64	-6,60
2002	275.486.852	762.827.842	777.760.107	846.224.181	1.220.655.118	02/03	-6,88	34,05	32,23	28,92	19,22
2003	256.532.153	1.022.535.729	1.028.403.827	1.090.932.246	1.455.268.142	03/04	40,32	-2,80	-3,36	4,74	19,51
2004	359.965.858	993.885.323	993.885.323	1.142.592.740	1.739.137.662	04/05	31,41	47,14	47,14	46,40	55,42
2005	473.046.632	1.462.446.577	1.462.447.224	1.672.770.921	2.702.905.039	05/06	-22,87	1,15	1,15	6,95	11,58
2006 prc	364.862.932	1.479.215.885	1.479.217.464	1.789.032.795	3.015.998.071	00/06	-11,01	81,81	73,18	86,01	95,60

Import

anno	Valori assoluti (euro)					Variazioni (t1 - t0)/t0 %					
	Area del Mediterraneo	Unione europea 25	Unione europea 27	Europa	Mondo	Area del Mediterraneo	Unione europea 25	Unione europea 27	Europa	Mondo	
2000	11.354.770	135.503.517	138.654.187	223.569.581	404.529.908	00/01	292,10	-28,34	-23,56	-2,90	-16,66
2001	44.522.293	97.101.528	105.982.036	217.076.740	337.118.382	01/02	5,92	34,28	25,75	13,50	15,02
2002	47.160.110	130.385.662	133.273.462	246.376.986	387.762.447	02/03	34,53	-26,44	-28,03	-5,25	-2,34
2003	63.445.639	95.917.175	95.917.175	233.443.398	378.688.170	03/04	22,84	-21,07	-21,07	7,57	14,35
2004	77.934.493	75.708.226	75.708.226	251.112.209	433.045.571	04/05	17,46	63,63	87,27	-2,16	-13,01
2005	91.541.653	123.883.470	141.780.681	245.679.423	376.711.256	05/06	13,31	-0,39	-11,55	-8,01	10,72
2006 prc	103.723.673	123.405.669	125.401.600	226.004.734	417.090.798	00/06	813,48	-8,93	-9,56	1,09	3,11

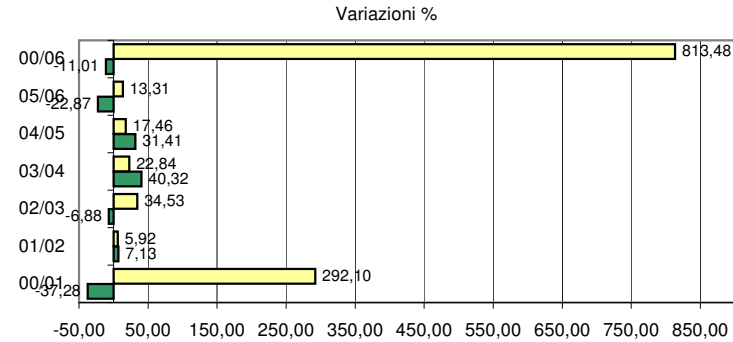
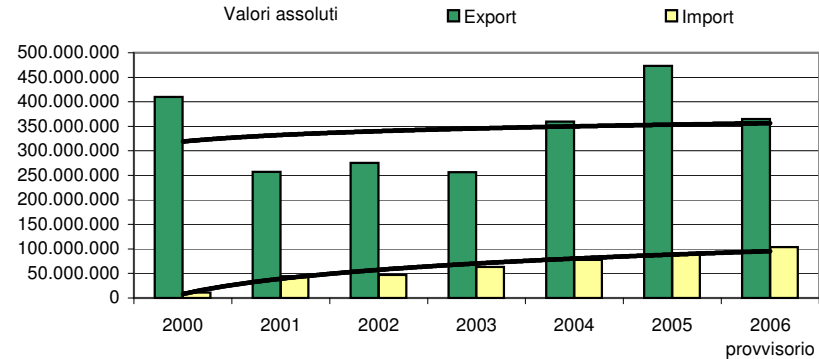
DF-COKE, PRODOTTI PETROLIFERI RAFFINATI E COMBUSTIBILI NUCLEARI

Dinamiche dell'ambiente di riferimento

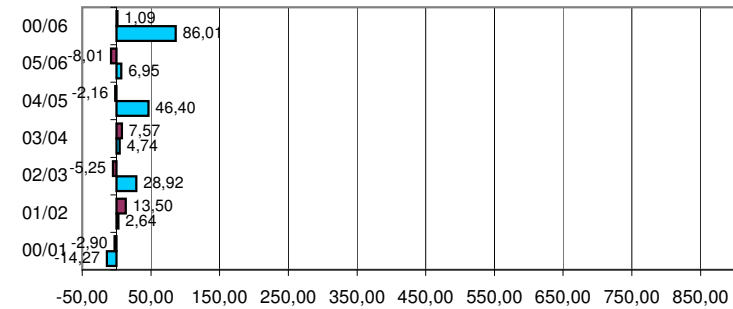
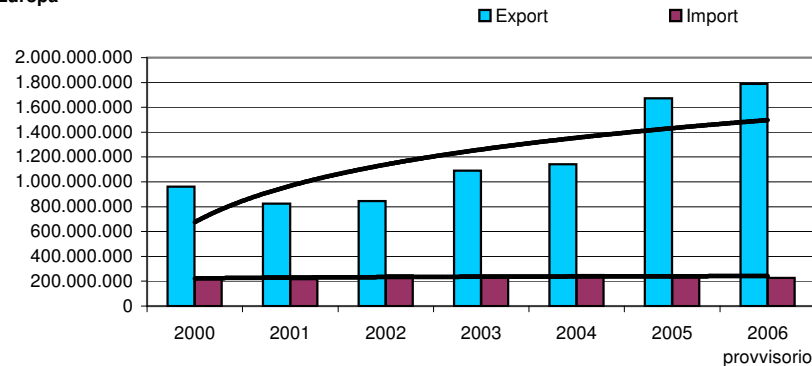
Esportazioni ed Importazioni della Sardegna con l'Area del Mediterraneo, l'Unione Europea (25, 27 paesi), Europa e Mondo per anno.

Fonte: nostre elaborazioni su dati Istat, Coeweb anni 2000 - 2006, 2006 p (provvisorio)

Area del Mediterraneo



Europa



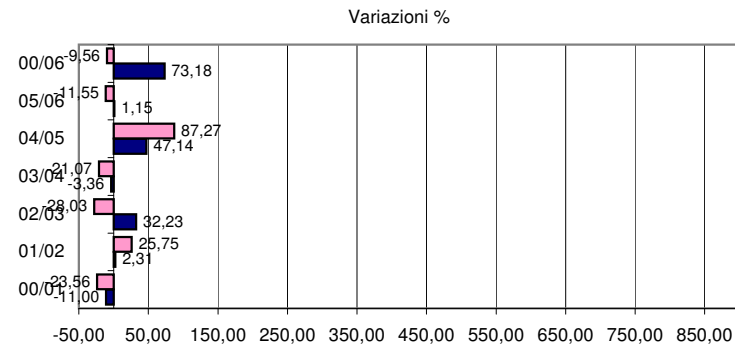
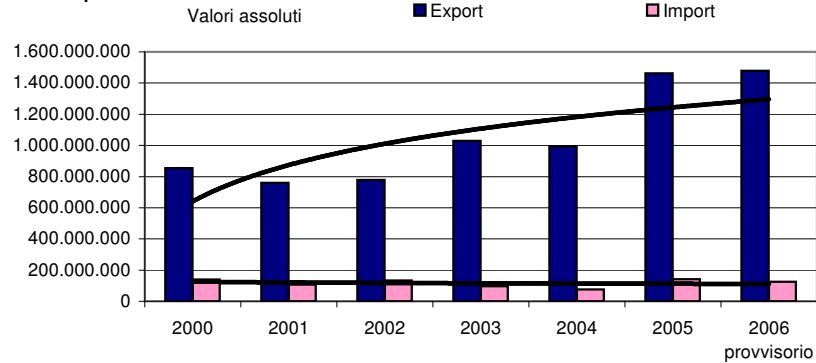
DF-COKE, PRODOTTI PETROLIFERI RAFFINATI E COMBUSTIBILI NUCLEARI

Dinamiche dell'ambiente di riferimento

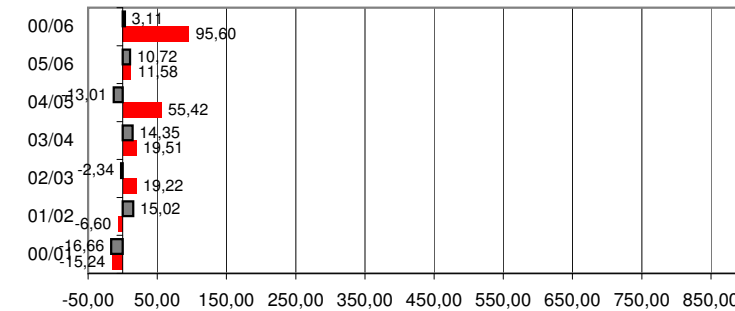
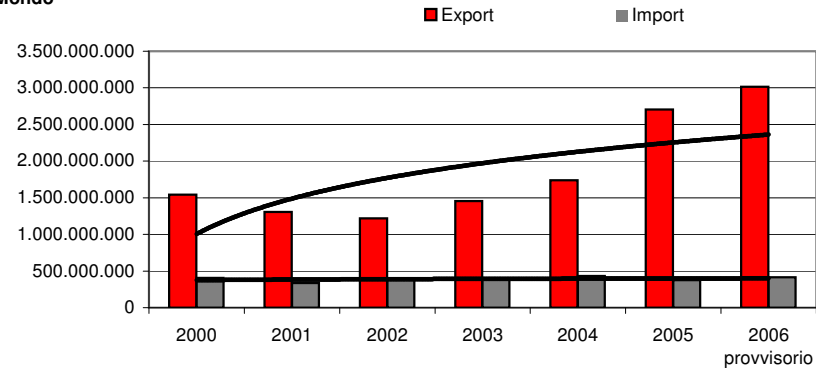
Esportazioni ed Importazioni della Sardegna con l'Area del Mediterraneo, l'Unione Europea (25, 27 paesi), Europa e Mondo per anno.

Fonte: nostre elaborazioni su dati Istat, Coeweb anni 2000 - 2006, 2006 p (provvisorio)

Unione europea 27



Mondo



DF-COKE, PRODOTTI PETROLIFERI RAFFINATI E COMBUSTIBILI NUCLEARI

Dinamiche dell'ambiente di riferimento

Esportazioni ed Importazioni della Sardegna con l'Area del Mediterraneo, l'Unione Europea (25, 27 paesi), Europa e Mondo per anno.

Fonte: nostre elaborazioni su dati Istat, Coeweb anni 2000 - 2006, 2006 p (provvisorio)

Peso dell'Export sul PIL della Sardegna. Anni 2000 - 2005

Export (milioni di euro correnti)/PIL (milioni di euro correnti)%

anno	Area del Mediterraneo	Unione europea 25	Unione europea 27	Europa	Mondo	Variazioni (t1 - t0)/t0 %					
						Area del Mediterraneo	Unione europea 25	Unione europea 27	Europa	Mondo	
2000	1,58	3,13	3,29	3,71	5,94	00/01	-40,90	-16,80	-16,14	-19,22	-20,13
2001	0,93	2,61	2,76	2,99	4,74	01/02	4,83	3,92	0,12	0,43	-8,60
2002	0,98	2,71	2,76	3,01	4,34	02/03	-11,83	26,92	25,20	22,07	12,88
2003	0,86	3,44	3,46	3,67	4,89	03/04	36,77	-5,26	-5,80	2,08	16,48
2004	1,18	3,26	3,26	3,75	5,70	04/05	25,22	40,21	40,21	39,50	48,09
2005	1,48	4,57	4,57	5,23	8,44	00/05	-6,44	45,76	38,84	41,03	42,14

Prodotto interno lordo della Sardegna

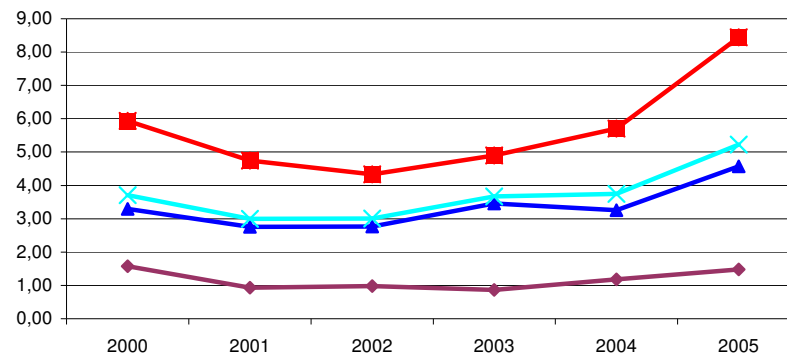
Milioni di euro correnti

anno	PIL
2000	25.958,12
2001	27.547,59
2002	28.151,56
2003	29.731,67
2004	30.504,24
2005	32.012,53

Peso dell'Export del settore sul PIL della Sardegna

Valori %

- ◆ Area del Mediterraneo
- ▲ Unione europea 27
- ✕ Europa
- Mondo



Struttura del settore

DF23 Coke, petrolio e combustibili nucleari

Struttura del settore

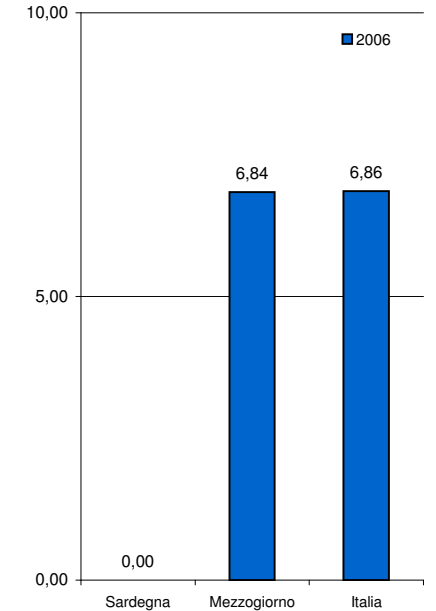
Confronti territoriali Sardegna, Mezzogiorno ed Italia: consistenza delle imprese attive (totali e artigiane) e tassi di natalità per ripartizione geografica

Fonte: nostre elaborazioni su dati Movimprese, anni 2000 - 2006

Imprese attive totali ed imprese attive artigiane per ripartizione geografica, anni 2000 - 2006

Anno	N° Imprese			Anno	di cui N° Imprese artigiane			Anno	Incidenza % delle imprese artigiane sulle imprese totali		
	Sardegna	Mezzogiorno	Italia		Sardegna	Mezzogiorno	Italia		Sardegna	Mezzogiorno	Italia
2000	17	289	607	2000	1	22	57	2000	5,88	7,61	9,39
2001	17	304	613	2001	0	18	51	2001	0,00	5,92	8,32
2002	16	312	631	2002	0	17	52	2002	0,00	5,45	8,24
2003	18	321	644	2003	1	18	53	2003	5,56	5,61	8,23
2004	9	204	473	2004	0	10	33	2004	0,00	4,90	6,98
2005	8	195	436	2005	0	12	27	2005	0,00	6,15	6,19
2006	9	190	423	2006	0	13	29	2006	0,00	6,84	6,86

Incidenza % delle imprese artigiane
valori %

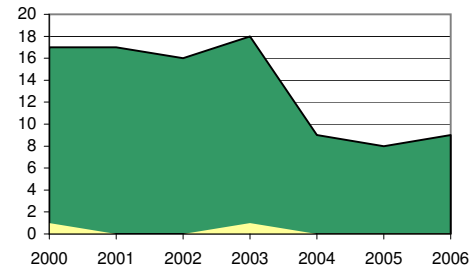


Imprese totali e artigiane

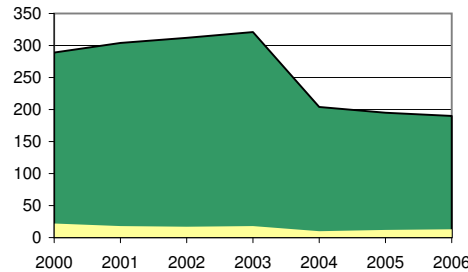
Valori assoluti

■ totali ■ artigiani

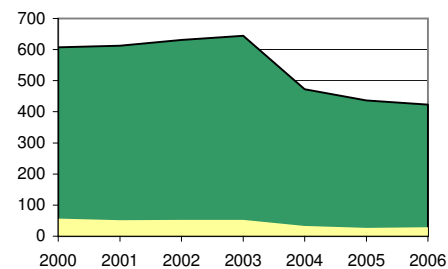
Sardegna



Mezzogiorno



Italia



DF23 Coke, petrolio e combustibili nucleari

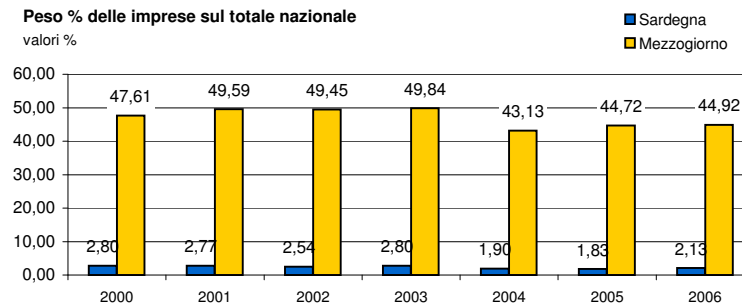
Struttura del settore

Confronti territoriali Sardegna, Mezzogiorno ed Italia: consistenza delle imprese attive (totali e artigiane) e tassi di natalità per ripartizione geografica

Fonte: nostre elaborazioni su dati Movimprese, anni 2000 - 2006

Peso % delle imprese totali per ripartizione geografica sul totale nazionale (Italia = 100). Anni 2000 - 2006

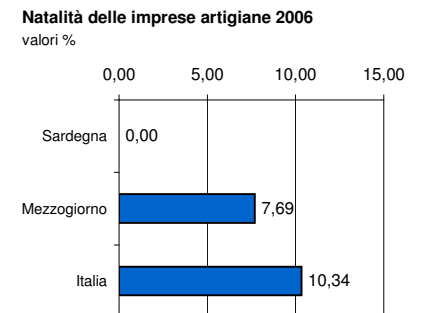
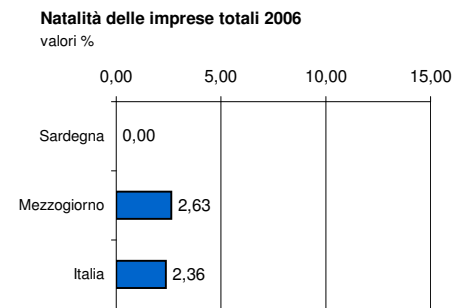
Anno	Valori %		Italia
	Sardegna	Mezzogiorno	
2000	2,80	47,61	100,0
2001	2,77	49,59	100,0
2002	2,54	49,45	100,0
2003	2,80	49,84	100,0
2004	1,90	43,13	100,0
2005	1,83	44,72	100,0
2006	2,13	44,92	100,0



Natalità delle imprese totali e artigiane per ripartizione geografica. Anni 2000 - 2006

Tasso di natalità: *Iscritte / Attive *100*

Imprese totali			Imprese artigiane				
Anno	Sardegna	Mezzogiorno	Italia	Anno	Sardegna	Mezzogiorno	Italia
2000	0,00	1,04	1,15	2000	0,00	0,00	3,51
2001	0,00	0,66	0,98	2001	0,00	0,00	1,96
2002	0,00	2,24	2,06	2002	0,00	17,65	7,69
2003	0,00	1,87	1,24	2003	100,00	11,11	5,66
2004	0,00	1,96	1,48	2004	0,00	0,00	6,06
2005	0,00	1,54	1,15	2005	0,00	0,00	3,7
2006	0,00	2,63	2,36	2006	0,00	7,69	10,34



DF23 **Coke, petrolio e combustibili nucleari**

Struttura del settore

Confronti territoriali Sardegna, Mezzogiorno, Italia: consistenza delle imprese attive (totali e artigiane), natalità, distribuzione per forma giuridica e ripartizione geografica

Fonte: nostre elaborazioni su dati Movimprese, Anno 2006

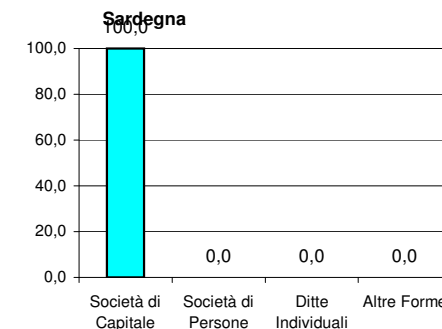
Consistenza per forma giuridica delle imprese attive totali e artigiane e Tassi di natalità, Anno 2006

	Società di Capitale	Società di Persone	Ditte Individuali	Altre Forme	Totale
Sardegna					
N° Imprese	9	0	0	0	9
%	100,0	0,0	0,0	0,0	100,0
di cui N° artigiane	0	0	0	0	0
N° artigiane/N° Impre:	0,0				0,0
Mezzogiorno					
N° Imprese	134	38	17	1	190
%	70,5	20,0	9,0	0,5	100,0
di cui N° artigiane	0	5	8	0	13
N° artigiane/N° Impre:	0,0	13,2	47,1	0,0	6,8
Italia					
N° Imprese	329	61	30	3	423
%	77,8	14,4	7,1	0,7	100,0
di cui N° artigiane	1	12	16	0	29
N° artigiane/N° Impre:	0,3	19,7	53,3	0,0	6,9

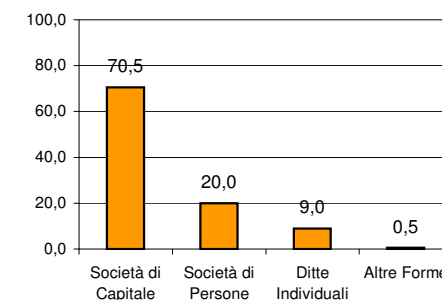
Tasso di natalità per forme giuridiche: imprese totali ed artigiane % 2006

Sardegna Totali	0,0	0,0	0,0	0	0
Artigiani	0,0	0,0	0,0	0	0
Mezzogiorno Totali	3,0	0,0	5,9	0	2,63
Artigiani	0,0	0,0	12,5	0	7,69
Italia Totali	2,4	0,0	6,7	0	2,36
Artigiani	0,0	8,3	12,5	0	10,34

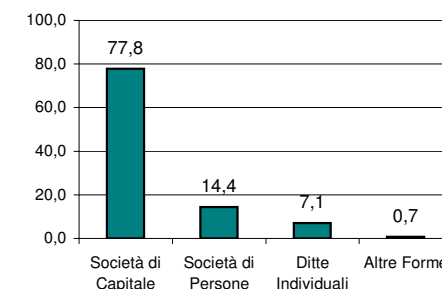
Imprese per forma giuridica, anno 2006
valori %



Mezzogiorno



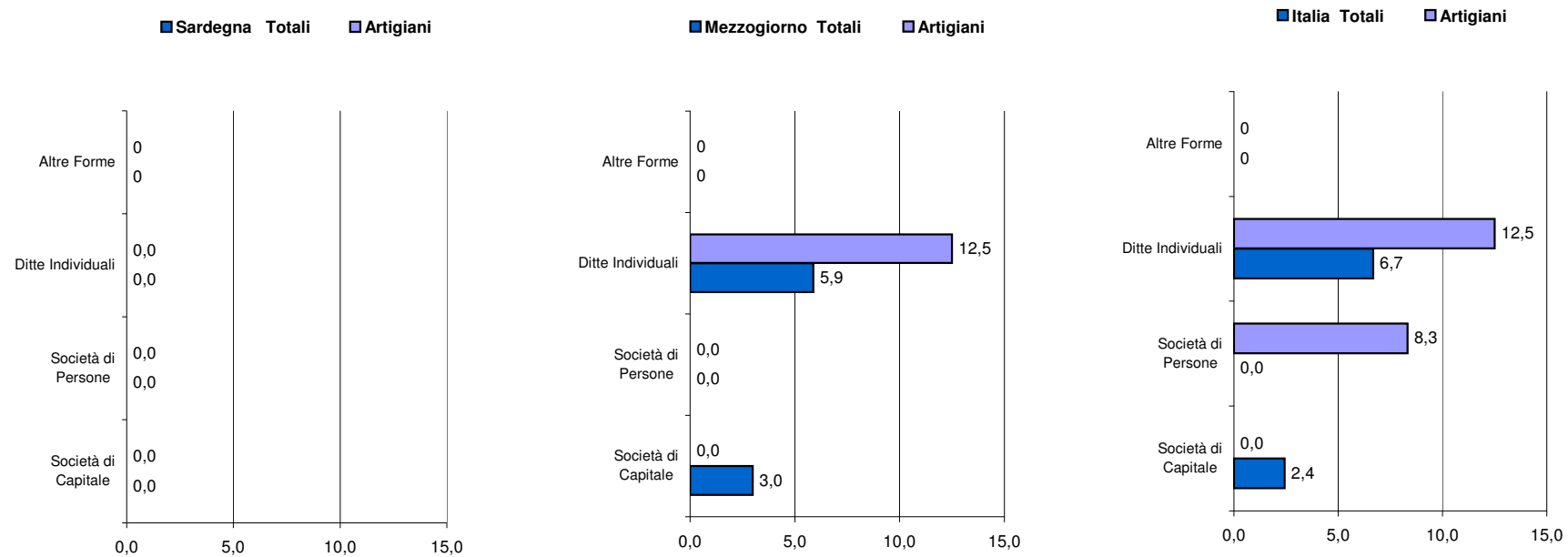
Italia



DF23 | **Coke, petrolio e combustibili nucleari**

Struttura del settore

Natalità delle imprese per forma giuridica e per ripartizione geografica 2006
 valori %



DF23 **Coke, petrolio e combustibili nucleari**

Struttura del settore

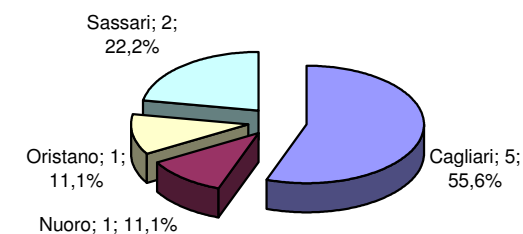
Confronti per provincia storica in Sardegna: consistenza delle imprese attive (totali e artigiane) e distribuzione per forma giuridica

Fonte: nostre elaborazioni su dati Movimprese, Anno 2006

Imprese attive totali e artigiane per forma giuridica e per provincia storica. Sardegna, Anno 2006

	Società di Capitale	Società di Persone	Ditte Individuali	Altre Forme	Totale
Cagliari					
N° Imprese	5	0	0	0	5
%	100,0	0,0	0,0	0,0	100,0
di cui N° artigiane	0	0	0	0	0
N° artigiane/N° Imprese	0,0				0,0
Nuoro					
N° Imprese	1	0	0	0	1
%	100,0	0,0	0,0	0,0	100,0
di cui N° artigiane	0	0	0	0	0
N° artigiane/N° Imprese	0,0				0,0
Oristano					
N° Imprese	1	0	0	0	1
%	100,0	0,0	0,0	0,0	100,0
di cui N° artigiane	0	0	0	0	0
N° artigiane/N° Imprese	0,0				0,0
Sassari					
N° Imprese	2	0	0	0	2
%	100,0	0,0	0,0	0,0	100,0
di cui N° artigiane	0	0	0	0	0
N° artigiane/N° Imprese	0,0				0,0

Imprese attive totali per provincia storica nel 2006



Condotta e Performance delle imprese

DF23 **Coke, petrolio e combustibili nucleari**

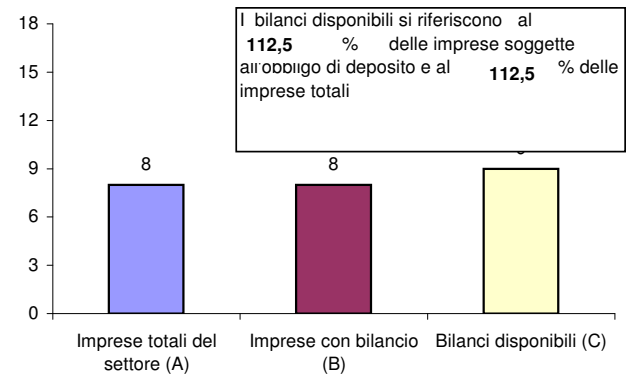
Condotta e performance delle imprese

Copertura delle informazioni di bilancio: numerosità delle imprese e dei bilanci disponibili - Valori assoluti e percentuali

Fonte: nostre elaborazioni sui dati della sezione regionale del Nab - Banca dati dei bilanci dell'Osservatorio Economico, anni 2003 - 2005

Consistenza settoriale delle imprese dei bilanci disponibili nel 2005

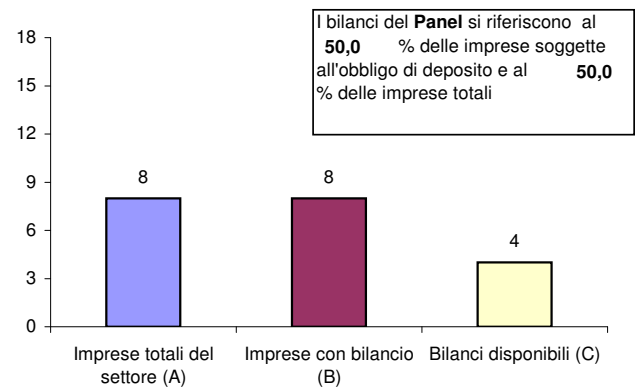
	N / A	N / B
N Numero	Copertura	Copertura
Imprese	%	%
v.a.	%	%
Imprese totali del settore (A)	8	100,0
Imprese con bilancio (B)	8	100,0
Bilanci disponibili (C)	9	112,5



Nota*
Il numero delle imprese del settore (secondo la fonte Movimprese) risulta inferiore a quello dei bilanci disponibili per effetto di una fusione aziendale avvenuta nel corso dell'anno

Panel settoriale triennale: consistenza delle imprese dei bilanci disponibili nel triennio 2003-2005

	N / A	N / B
N Numero	Copertura	Copertura
Imprese	%	%
v.a.	%	%
Imprese totali del settore (A)	8	100,0
Imprese con bilancio (B)	8	100,0
Bilanci disponibili (C)	4	50,0



DF23 **Coke, petrolio e combustibili nucleari**

Condotta e performance delle imprese

Bilancio Aggregato di un Panel settoriale di imprese della Sardegna, per voce di conto ed anno - Valori somma in migliaia di euro

Fonte: nostre elaborazioni su un panel d'impresе della sezione regionale del Nab - Banca dati dei bilanci dell'Osservatorio Economico, anni 2003 - 2005

Stato Patrimoniale Aggregato

valori somma - in migliaia di Euro

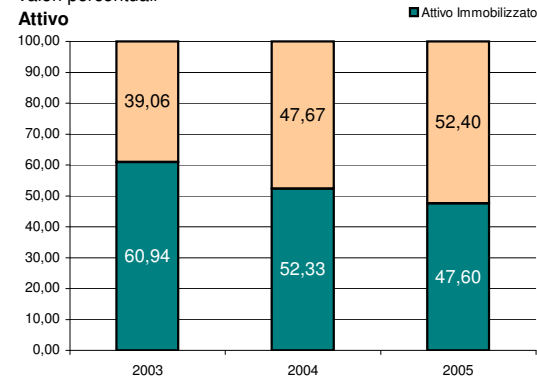
Attivo	N° Imprese		4			
	2003	%	2004	%	2005	%
Immobilizzazioni immateriali nette	16.488	1,33	15.387	1,02	12.114	0,71
Immobilizzazioni materiali nette	456.503	36,75	454.616	30,06	435.713	25,53
<i>Immobilizzazioni materiali in corso</i>	<i>43.551</i>	<i>3,51</i>	<i>33.009</i>	<i>2,18</i>	<i>36.639</i>	<i>2,15</i>
Immobilizzazioni finanziarie nette	283.979	22,86	321.392	21,25	364.404	21,35
Attivo Immobilizzato	756.970	60,94	791.395	52,33	812.231	47,60
Rimanenze	179.635	14,46	245.358	16,22	290.654	17,03
Crediti	271.852	21,89	453.992	30,02	572.219	33,53
Liquidità	22.116	1,78	8.966	0,59	17.970	1,05
Altre attività	11.577	0,93	12.635	0,84	13.370	0,78
Attivo corrente	485.180	39,06	720.951	47,67	894.213	52,40
Totale attivo	1.242.150	100,00	1.512.346	100,00	1.706.444	100,00

Passivo e Netto

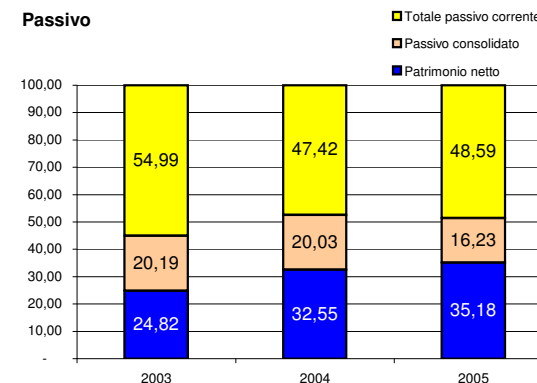
	2003	%	2004	%	2005	%
Capitale sociale	59.051	4,75	59.051	3,90	59.051	3,46
Riserve	83.908	6,76	161.389	10,67	223.071	13,07
Fondi particolari	70.250	5,66	66.711	4,41	64.060	3,75
Utile (o perdita) a nuovo	396	0,03	398	0,03	399	0,02
Utile (o perdita) di esercizio	94.661	7,62	204.654	13,53	253.749	14,87
Patrimonio netto	308.266	24,82	492.203	32,55	600.330	35,18
Fondi accantonati	46.239	3,72	68.924	4,56	87.200	5,11
Debiti consolidati	204.545	16,47	234.032	15,47	189.757	11,12
Passivo consolidato	250.784	20,19	302.956	20,03	276.957	16,23
Totale capitali permanenti	559.050	45,01	795.159	52,58	877.287	51,41
Debiti finanziari di esercizio	322.027	25,92	191.566	12,67	247.824	14,52
Debiti commerciali	261.441	21,05	366.010	24,20	458.531	26,87
Debiti tributari	17.443	1,40	84.630	5,60	52.830	3,10
Debiti diversi a breve termine	0	-	0	-	0	0,00
Altre passività	82.189	6,62	74.981	4,96	69.972	4,10
Totale passivo corrente	683.100	54,99	717.187	47,42	829.157	48,59
Totale passivo e netto	1.242.150	100,00	1.512.346	100,00	1.706.444	100,00

Composizione % dello Stato Patrimoniale

valori percentuali



Passivo



DF23 **Coke, petrolio e combustibili nucleari**

Condotta e performance delle imprese

Bilancio Aggregato di un Panel settoriale di imprese della Sardegna, per voce di conto ed anno - Valori somma in migliaia di euro

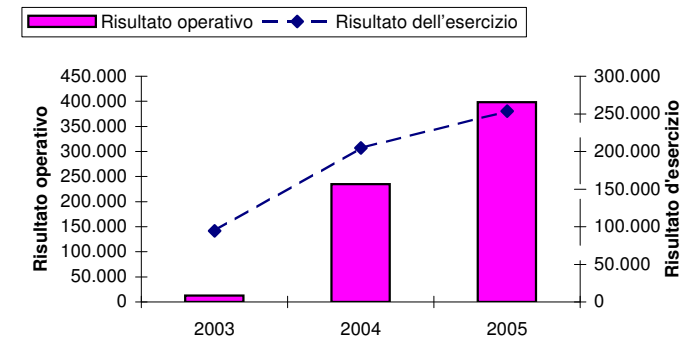
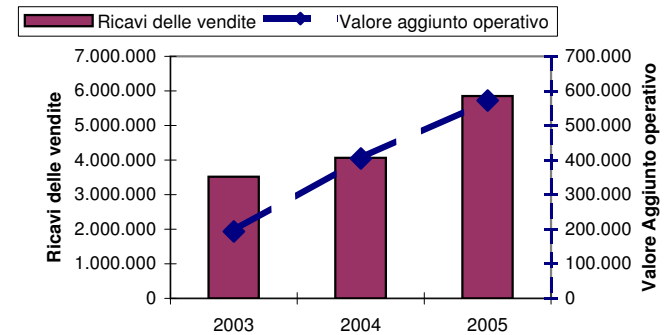
Fonte: nostre elaborazioni su un panel d'impresa della sezione regionale del Nab - Banca dati dei bilanci dell'Osservatorio Economico, anni 2003 - 2005

Conto Economico aggregato

valori somma - in migliaia di Euro

	N° Imprese		4			
	2003	%	2004	%	2005	%
Ricavi delle vendite	3.522.904	100,00	4.062.038	100,00	5.851.140	100,00
<i>Variatione lavori in corso semilavorati e prodotti finiti</i>	9.711	0,28	659	0,02	-17.143	- 0,29
<i>Prodotti per uso interno</i>	15.291	0,43	20.273	0,50	11.377	0,19
<i>Contributi in c/esercizio</i>	11	0,00	12.836	0,32	12.910	0,22
<i>Ricavi accessori diversi</i>	51.728	1,47	102.649	2,53	44.917	0,77
Valore della produzione	3.599.645	102,18	4.198.455	103,36	5.903.201	100,89
<i>Consumi di materie</i>	2.774.295	78,75	3.097.382	76,25	4.570.393	78,11
<i>Costi di servizi vari</i>	631.420	17,92	696.295	17,14	760.482	13,00
Costo della produzione	3.405.715	96,67	3.793.677	93,39	5.330.875	91,11
Valore aggiunto operativo	193.930	5,50	404.778	9,96	572.326	9,78
<i>Costo del lavoro</i>	81.996	2,33	88.030	2,17	94.272	1,61
MOL	111.934	3,18	316.748	7,80	478.054	8,17
<i>Ammortamenti</i>	77.721	2,21	81.233	2,00	80.073	1,37
<i>Accantonamenti e svalutazioni</i>	21.300	0,60	351	0,01	0	-
<i>Ammortamenti accantonamenti svalutazioni</i>	99.021	2,81	81.584	2,01	80.073	1,37
Risultato operativo	12.913	0,37	235.164	5,79	397.981	6,80
<i>Proventi finanziari</i>	119.987	3,41	36.337	0,89	22.336	0,38
<i>Oneri finanziari</i>	76.903	2,18	38.786	0,95	113.141	1,93
Risultato al netto degli oneri finanziari	55.997	1,59	232.715	5,73	307.176	5,25
<i>Saldo della gestione straordinaria</i>	45.357	1,29	57.280	1,41	72.706	1,24
Risultato ante imposte	101.354	2,88	289.995	7,14	379.882	6,49
<i>Imposte sul reddito</i>	6.573	0,19	85.337	2,10	126.129	2,16
<i>Imposte degli esercizi precedenti</i>	119	0,00	1	0,00	0	-
<i>Rettifiche</i>	-1	0,00	-3	0,00	-4	0,00
Risultato dell'esercizio	94.661	2,69	204.654	5,04	253.749	4,34

I Principali Aggregati dal 2003 al 2005
valori somma (migliaia di euro)



SardegnaStatistiche

Schede di settore

DF23 Coke, petrolio e combustibili nucleari

Condotta e performance delle imprese

Analisi della distribuzione del valore aggiunto tra i fattori primari - Valori somma in migliaia di euro

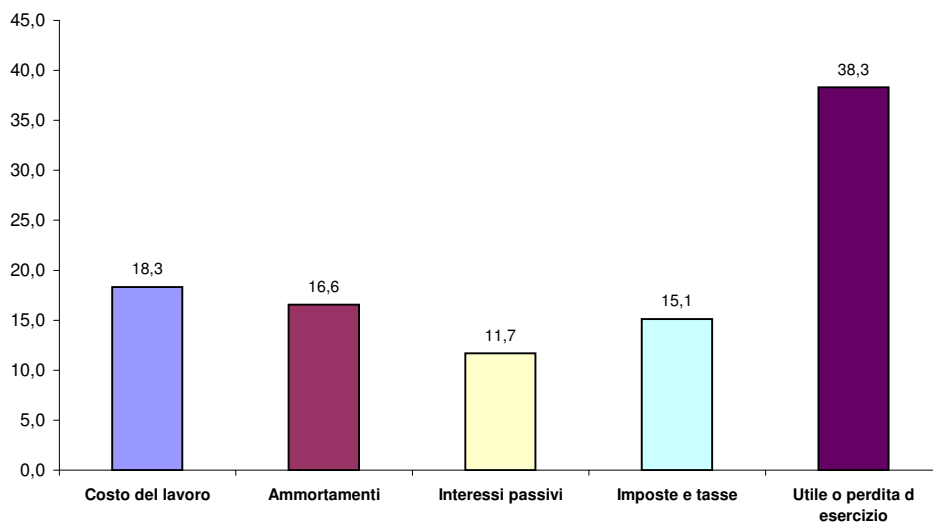
Fonte: nostre elaborazioni su un panel d'impresе della sezione regionale del Nab - Banca dati dei bilanci dell'Osservatorio Economico, anni 2003 - 2005

Distribuzione del Valore Aggiunto tra i fattori primari

N° Imprese 4

	2003	%	2004	%	2005	%	Media	%
Valore Aggiunto operativo	193.930	58,8	404.778	83,1	572.326	91,3	390.345	81,1
Saldo ricavi ed oneri diversi	90.647	27,5	24.917	5,1	-18.452	-2,9	32.371	6,7
Saldo gestione straordinaria	45.357	13,7	57.280	11,8	72.706	11,6	58.448	12,1
Valore aggiunto Complessivo	329.934	100,0	486.975	100,0	626.580	100,0	481.163	100,0
Costo del lavoro	81.996	24,9	88.030	18,1	94.272	15,0	88.099	18,3
Ammortamenti	77.721	23,6	81.233	16,7	80.073	12,8	79.676	16,6
Interessi passivi	68.863	20,9	27.717	5,7	72.353	11,5	56.311	11,7
Imposte e tasse	6.692	2,0	85.338	17,5	126.129	20,1	72.720	15,1
Utile o perdita d esercizio	94.661	28,7	204.654	42,0	253.749	40,5	184.355	38,3

Distribuzione media del Valore Aggiunto tra i fattori primari (2003-2005) - Valori medi %



SardegnaStatistiche

Schede di settore

DF23

Coke, petrolio e combustibili nucleari

Condotta e performance delle imprese

Analisi della concentrazione del settore - Valori in migliaia di euro

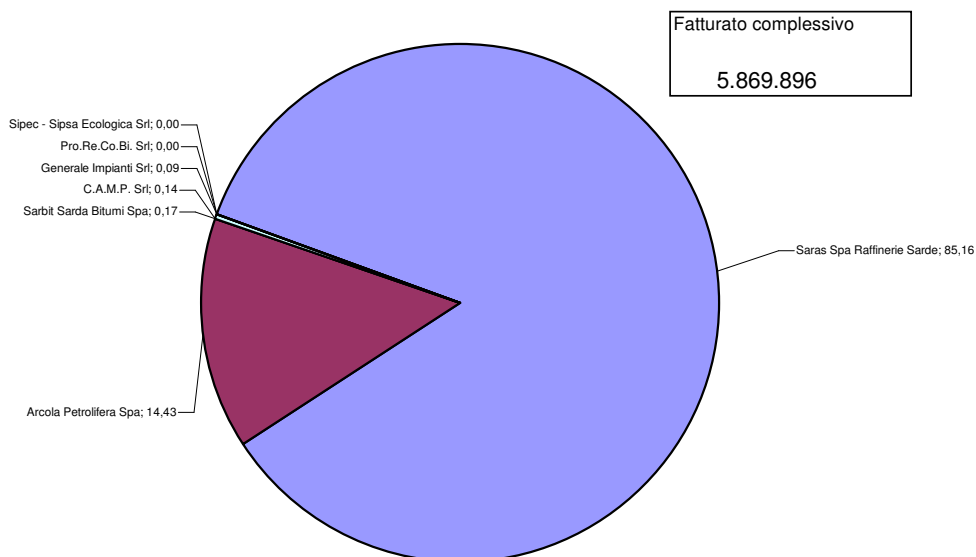
Fonte: nostre elaborazioni sui dati della sezione regionale del Nab - Banca dati dei bilanci dell'Osservatorio Economico, anno 2005

Analisi della Concentrazione per fatturato

N° Imprese

9

Nome delle prime 10 società	Attività economica	Fatturato	Quota %	
			di Mercato	Cumulata %
Saras Spa Raffinerie Sarde	Petrolio	4.998.802	85,16	85,16
Arcola Petrolifera Spa	Petrolio	846.858	14,43	99,59
Sarbit Sarda Bitumi Spa	Bitume	9.947	0,17	99,76
C.A.M.P. Srl	Bitume	8.492	0,14	99,90
Generale Impianti Srl	Bitume	5.480	0,09	99,99
Pro.Re.Co.Bi. Srl	Bitume	202	0,00	100,00
Sipec - Sipsa Ecologica Srl	Petrolio	115	0,00	100,00



DF23 Coke, petrolio e combustibili nucleari

Condotta e performance delle imprese

Parametri di riferimento ed indicatori di bilancio delle imprese della Sardegna - Valori medi per parametro ed anno

Fonte: nostre elaborazioni sui dati della sezione regionale del Nab - Banca dati dei bilanci dell'Osservatorio Economico, anni 2003 - 2005

Variabili di posizionamento ed indicatori di sviluppo per anno di bilancio

valori medi

Variabili di Posizionamento (valori in migliaia di euro)

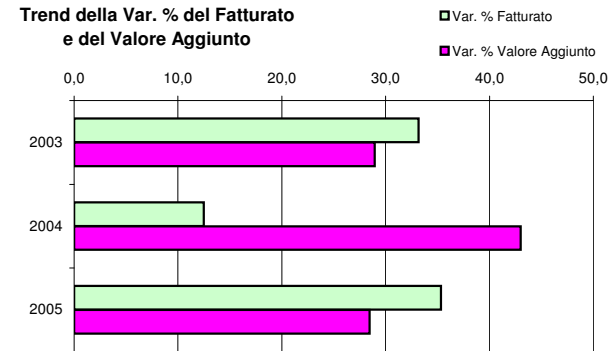
Anno	N° Imprese	Utile o Perdita d'esercizio	Fatturato	Valore Aggiunto	Attivo	Capitale Netto
2003	11	-11	804	93	762	113
2004	9	11	466	123	633	131
2005	9	10	5.480	1.448	3.521	648

Indicatori di Sviluppo

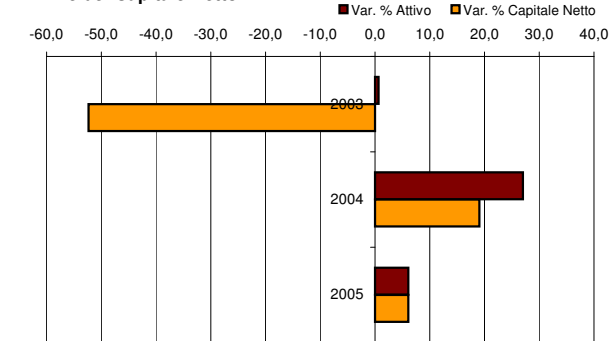
Anno	N° Imprese	Var. % Fatturato	Var. % Valore Aggiunto	Var. % Costo del lavoro	Var. % Costi per Servizi	Var. % Mol
2003	11	33,2	28,9	41,7	5,9	-14,7
2004	9	12,5	43,0	12,2	22,2	120,8
2005	9	35,3	28,4	3,8	15,7	36,9

Anno	N° Imprese	Var. % Mon	Var. % Oneri finanziari	Valore della produzione	Var. % Attivo	Var. % Capitale Netto
2003	11	-18,6	-12,5	24,6	0,6	-52,3
2004	9	404,9	-53,3	21,9	27,0	19,0
2005	9	49,9	47,4	34,5	6,1	6,1

Trend della Var. % del Fatturato e del Valore Aggiunto



Trend della Var. % dell'Attivo e del Capitale Netto



DF23 Coke, petrolio e combustibili nucleari

Condotta e performance delle imprese

Parametri di riferimento ed indicatori di bilancio delle imprese della Sardegna - Valori mediani per parametro ed anno

Fonte: nostre elaborazioni sui dati della sezione regionale del Nab - Banca dati dei bilanci dell'Osservatorio Economico, anni 2003 - 2005

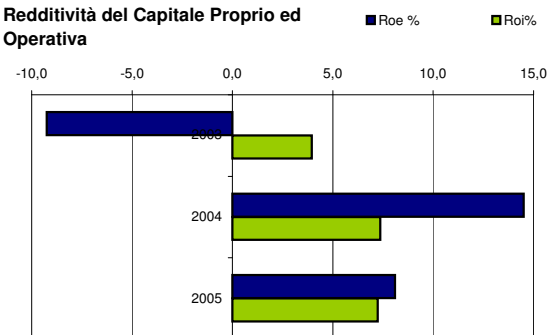
Indicatori di Redditività e di Produttività per anno di bilancio

valori mediani

Indicatori di Redditività

Anno	N° Imprese	Roe %	Roi%	Ros %	Turnover	Cash flow operating su Attivo %
2003	11	-9,2	4,0	3,6	0,8	-2,2
2004	9	14,5	7,4	3,5	1,2	16,2
2005	9	8,1	7,2	3,6	0,8	9,0

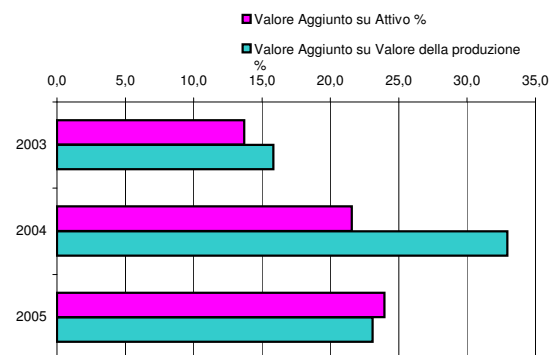
Redditività del Capitale Proprio ed Operativa



Indicatori di Produttività

Anno	N° Imprese	Valore Aggiunto su Attivo %	Valore Aggiunto su Valore della produzione %	Valore Aggiunto su Costo del lavoro
2003	11	13,7	15,8	1,4
2004	9	21,6	32,9	2,1
2005	9	23,9	23,1	1,8

Incidenza % del Valore Aggiunto sul Valore della Produzione



DF23 Coke, petrolio e combustibili nucleari

Condotta e performance delle imprese

Parametri di riferimento ed indicatori di bilancio delle imprese della Sardegna - Valori medi per parametro ed anno

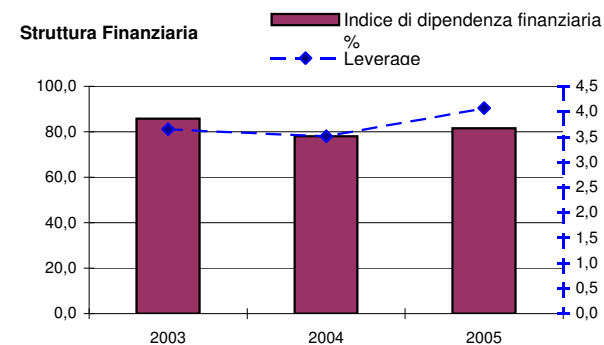
Fonte: nostre elaborazioni sui dati della sezione regionale del Nab - Banca dati dei bilanci dell'Osservatorio Economico, anni 2003 - 2005

Indicatori di Struttura, di Gestione del Circolante e della Liquidità per anno di bilancio

valori medi

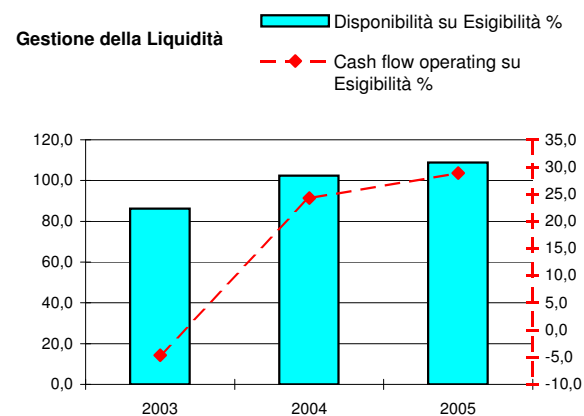
Struttura dei Finanziamenti

Anno	N° Imprese	Capitalizzazione %	Riserve / Attività %	Indice di dipendenza finanziaria %	Passività a BT su Passività %	Leverage
2003	11	14,2	6,5	85,8	94,2	3,7
2004	9	21,9	3,6	78,1	91,3	3,5
2005	9	18,4	3,6	81,6	81,9	4,1



Gestione del Circolante e della Liquidità

Anno	N° Imprese	Disponibilità su Esigibilità %	Cash flow operating su Esigibilità	Days inventory gg
2003	11	86,3	-4,6	161,7
2004	9	102,4	24,3	76,8
2005	9	108,9	28,9	92,5



**FABBRICAZIONE DI COKE, RAFFINERIE DI PETROLIO, TRATTAMENTO DEI
DF23 COMBUSTIBILI NUCLEARI**

Definizione del settore

Industria della fabbricazione di Coke, raffinerie di petrolio, trattamento dei combustibili nucleari

Fonte: Istat, Classificazione delle Attività economiche. Ateco 2002 derivata dalla Nace Rev. 1.1

Nella divisione vengono classificate le unità che trasformano petrolio greggio e carbon fossile in prodotti utilizzabili. In essa sono anche incluse le industrie nucleari. Il processo principale è rappresentato dalla raffinazione del petrolio che comporta la separazione del greggio nei suoi componenti per mezzo di tecniche quali la piroschissione (cracking) e la distillazione. Questa divisione include inoltre la fabbricazione per conto proprio di prodotti caratteristici (ad es. coke, butano, propano, benzina, cherosene, olio combustibile, combustibile nucleare, ecc.) e di servizi di trasformazione (ad es. la raffinazione su richiesta del cliente, il trattamento di residui radioattivi).

La fabbricazione di gas è inclusa in questa divisione solo se il prodotto ottenuto è di purezza poco elevata (meno del 95% per etano, etilene e butano, meno del 90% per propano (propilene), butano (butilene) e butadiene. Non sono comprese la fabbricazione di gas di purezza più elevata (classe 24.14), la fabbricazione di gas industriali (classe 24.11), l'estrazione di gas naturale (classe 11.10) e la fabbricazione di gas combustibile non petrolifero (ad es. gas di carbon fossile, gas d'acqua, gas povero, gas ottenuto da officine del gas) (classe 40.21).

Le unità che fabbricano prodotti petrolchimici a partire dal petrolio raffinato sono classificate nella divisione 24 (Fabbricazione di prodotti chimici e di fibre sintetiche e artificiali).