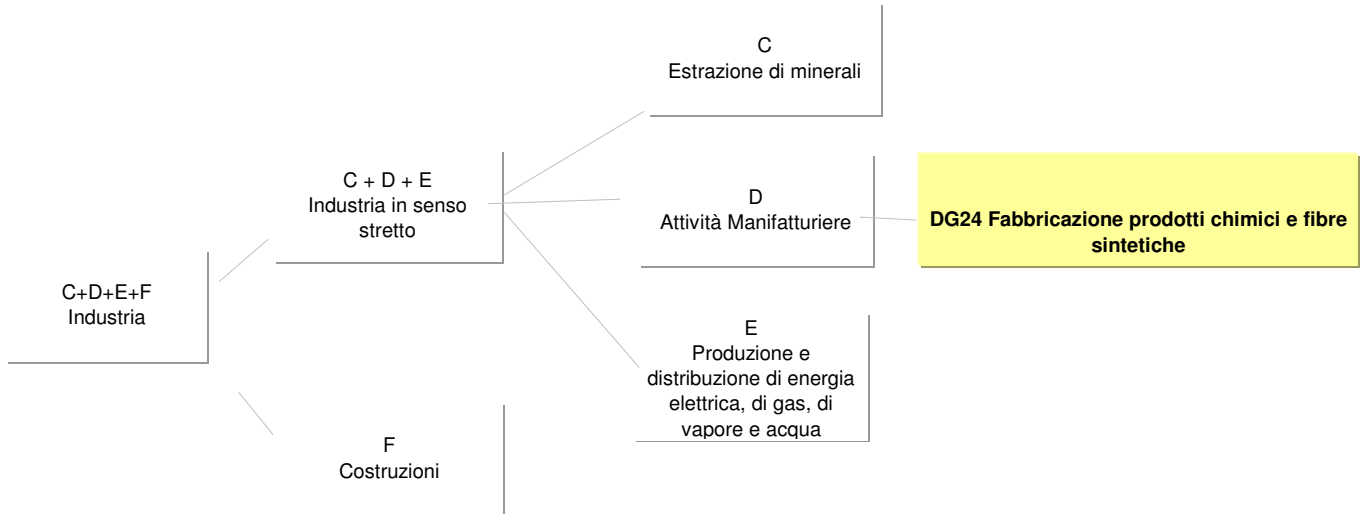


Schede di settore

Fabbricazione prodotti chimici e fibre sintetiche

Aggiornamento Dicembre 2007



DG24 Fabbricazione prodotti chimici e fibre sintetiche

Dinamiche dell'ambiente di riferimento

- 0 **Incidenza del settore nel sistema produttivo nazionale e regionale - confronti settoriali e territoriali Sardegna, Mezzogiorno, Italia: Valore aggiunto ai prezzi base e Occupati**
 - Valore aggiunto ai prezzi base per ripartizione geografica e per macroclassi di attività economica
 - Occupati totali per ripartizione geografica e per macroclassi di attività economica
- 1 **Confronti territoriali Sardegna, Mezzogiorno, Italia: Valore aggiunto ai prezzi base, produttività per unità di lavoro (ULA) e Investimenti fissi per anno e ripartizione geografica**
 - Valore aggiunto ai prezzi base per anno e ripartizione geografica
 - Produttività del lavoro
 - Investimenti fissi per branca proprietaria
- 2 **Confronti territoriali Sardegna, Mezzogiorno, Italia: Occupati, Redditi, Remunerazioni, Contributi e Unità di lavoro per anno e ripartizione geografica**
 - Occupati totali
 - Occupati dipendenti
 - Occupati indipendenti
 - Redditi da lavoro dipendente
 - Remunerazioni lorde totali
 - Contributi sociali
 - Unità di lavoro totali
 - Unità di lavoro dipendenti
 - Unità di lavoro indipendenti
- 3 **Esportazioni ed Importazioni della Sardegna verso l'Area del Mediterraneo, l'Unione Europea (25, 27 paesi), Europa e Mondo per anno.**
 - Esportazioni ed Importazioni della Sardegna, anni 2000 - 2006
 - Peso dell'Export sul PIL della Sardegna. Anni 2000 - 2005

Struttura del settore

- 4 **Confronti territoriali Sardegna, Mezzogiorno, Italia: consistenza delle imprese attive (totali e artigiane), distribuzione per forma giuridica e ripartizione geografica**
 - Imprese attive totali ed imprese attive artigiane per ripartizione geografica, anni 2000 - 2006
 - Peso % delle imprese totali per ripartizione geografica sul totale nazionale (Italia = 100). Anni 2000 - 2006
- 5 **Consistenza per forma giuridica delle imprese attive totali e artigiane e Tassi di natalità, Anno 2006**
- 6 **Confronti per provincia storica in Sardegna: consistenza delle imprese attive (totali e artigiane) e distribuzione per forma giuridica**

Condotta e performance

- 7 **Copertura delle informazioni di bilancio: numerosità delle imprese e dei bilanci disponibili - Valori assoluti e percentuali**
 - Consistenza settoriale delle imprese dei bilanci disponibili nel 2005
 - Panel settoriale triennale: consistenza delle imprese dei bilanci disponibili nel triennio 2003-2005
- 8 **Bilancio Aggregato di un Panel settoriale di imprese della Sardegna per voce di conto ed anno - Valori somma in migliaia di euro**
 - 8 - Stato Patrimoniale Aggregato
 - 9 - Conto Economico Aggregato
- 10 **Analisi della distribuzione del valore aggiunto tra i fattori primari**
- 11 **Analisi della Concentrazione per fatturato**
- 12 **Parametri di riferimento ed indicatori di bilancio delle imprese della Sardegna - Valori mediani per parametro ed anno**
 - 12 - Variabili di posizionamento ed indicatori di sviluppo per anno di bilancio
 - 13 - Indicatori di Redditività e di Produttività per anno di bilancio
 - 14 - Indicatori di Struttura, di Gestione del Circolante e della Liquidità per anno di bilancio

Note/Definizione

Dinamiche dell'ambiente di riferimento

- Cokerie, raffinerie, chimiche, farmaceutiche
Dinamiche dell'ambiente di riferimento

**Incidenza del settore nel sistema produttivo nazionale e regionale - confronti settoriali e territoriali Sardegna, Mezzogiorno, Italia:
Valore aggiunto ai prezzi base e Occupati**

Fonte: nostre elaborazioni su dati Istat, Conti economici territoriali, anni 2000 - 2005

Valore aggiunto ai prezzi base per ripartizione geografica e per sottosectori del comparto dell'Industria Manifatturiera

milioni di euro - valori concatenati - anno di riferimento 2000

Valori assoluti

	2004			2005		
	Sardegna	Mezzogiorno	Italia	Sardegna	Mezzogiorno	Italia
Industria manifatturiera	2.043	28.273	210.275	2.010	28.169	205.007
- Industrie alimentari, delle bevande e del tabacco	392,7	4.351,1	19.874,3	365,6	4.393,4	19.487,5
- Industrie tessili e dell'abbigliamento	89	2.407	17.831	83	2.271	16.295
- Industrie conciarie, fabbricazione di prodotti in cuoio, pelle e similari	7	686	5.767	6	720	5.500
- Fabbricazione della pasta-carta, della carta e dei prodotti di carta; stampa ed editoria	94	1.499	13.074	102	1.543	13.079
- Cokerie, raffinerie, chimiche, farmaceutiche	303	2.533	18.935	274	2.258	17.077
- Fabbricazione di prodotti della lavorazione di minerali non metalliferi	201	2.392	12.225	242	2.607	12.429
- Produzione di metallo e fabbricazione di prodotti in metallo	298	4.158	35.507	313	4.364	35.696
- Fabbricazione di macchine ed apparecchi meccanici, elettrici ed ottici; mezzi di trasporto	379	6.827	60.821	369	6.669	59.798
- Industria del legno, della gomma, della plastica e altre manifatturiere	262	3.374	26.412	243	3.314	25.826

Quote % sul totale dell'Industria Manifatturiera

	2004			2005		
	Sardegna	Mezzogiorno	Italia	Sardegna	Mezzogiorno	Italia
Industria manifatturiera	100,0	100,0	100,0	100,0	100,0	100,0
- Industrie alimentari, delle bevande e del tabacco	19,2	15,4	9,5	18,2	15,6	9,5
- Industrie tessili e dell'abbigliamento	4,4	8,5	8,5	4,1	8,1	7,9
- Industrie conciarie, fabbricazione di prodotti in cuoio, pelle e similari	0,3	2,4	2,7	0,3	2,6	2,7
- Fabbricazione della pasta-carta, della carta e dei prodotti di carta; stampa ed editoria	4,6	5,3	6,2	5,1	5,5	6,4
- Cokerie, raffinerie, chimiche, farmaceutiche	14,8	9,0	9,0	13,6	8,0	8,3
- Fabbricazione di prodotti della lavorazione di minerali non metalliferi	9,8	8,5	5,8	12,0	9,3	6,1
- Produzione di metallo e fabbricazione di prodotti in metallo	14,6	14,7	16,9	15,6	15,5	17,4
- Fabbricazione di macchine ed apparecchi meccanici, elettrici ed ottici; mezzi di trasporto	18,6	24,1	28,9	18,4	23,7	29,2
- Industria del legno, della gomma, della plastica e altre manifatturiere	12,8	11,9	12,6	12,1	11,8	12,6

- Cokerie, raffinerie, chimiche, farmaceutiche
Dinamiche dell'ambiente di riferimento

**Incidenza del settore nel sistema produttivo nazionale e regionale - confronti settoriali e territoriali Sardegna, Mezzogiorno, Italia:
Valore aggiunto ai prezzi base e Occupati**

Fonte: nostre elaborazioni su dati Istat, Conti economici territoriali, anni 2000 - 2005

Occupati totali per ripartizione geografica e per sottosectori del comparto dell'Industria Manifatturiera

media annua in migliaia

Valori assoluti

	2004			2005		
	Sardegna	Mezzogiorno	Italia	Sardegna	Mezzogiorno	Italia
Industria manifatturiera	64,8	889,0	5.026,4	63,4	880,4	4.940,6
- Industrie alimentari, delle bevande e del tabacco	12,7	144,5	488,6	12,4	144,4	484,8
- Industrie tessili e dell'abbigliamento	5,3	124,6	637,9	4,9	118,7	600,8
- Industrie conciarie, fabbricazione di prodotti in cuoio, pelle e similari	0,3	33,9	196,7	0,3	31,4	182,8
- Fabbricazione della pasta-carta, della carta e dei prodotti di carta; stampa ed editoria	2,5	40,4	272,6	2,6	40,6	271,4
- Cokerie, raffinerie, chimiche, farmaceutiche	6,2	37,8	231,5	6,1	37,7	229,7
- Fabbricazione di prodotti della lavorazione di minerali non metalliferi	5,6	64,9	256,1	5,5	65,8	254,9
- Produzione di metallo e fabbricazione di prodotti in metallo	10,7	132,7	856,6	10,6	134,6	852,7
- Fabbricazione di macchine ed apparecchi meccanici, elettrici ed ottici; mezzi di trasporto	11,7	191,2	1.362,2	11,6	191,6	1.356,0
- Industria del legno, della gomma, della plastica e altre manifatturiere	9,8	119,0	724,2	9,4	115,6	707,5

Quote % sul totale dell'Industria Manifatturiera

	2004			2005		
	Sardegna	Mezzogiorno	Italia	Sardegna	Mezzogiorno	Italia
Industria manifatturiera	100,0	100,0	100,0	100,0	100,0	100,0
- Industrie alimentari, delle bevande e del tabacco	19,6	16,3	9,7	19,6	16,4	9,8
- Industrie tessili e dell'abbigliamento	8,2	14,0	12,7	7,7	13,5	12,2
- Industrie conciarie, fabbricazione di prodotti in cuoio, pelle e similari	0,5	3,8	3,9	0,5	3,6	3,7
- Fabbricazione della pasta-carta, della carta e dei prodotti di carta; stampa ed editoria	3,9	4,5	5,4	4,1	4,6	5,5
- Cokerie, raffinerie, chimiche, farmaceutiche	9,6	4,3	4,6	9,6	4,3	4,6
- Fabbricazione di prodotti della lavorazione di minerali non metalliferi	8,6	7,3	5,1	8,7	7,5	5,2
- Produzione di metallo e fabbricazione di prodotti in metallo	16,5	14,9	17,0	16,7	15,3	17,3
- Fabbricazione di macchine ed apparecchi meccanici, elettrici ed ottici; mezzi di trasporto	18,1	21,5	27,1	18,3	21,8	27,4
- Industria del legno, della gomma, della plastica e altre manifatturiere	15,1	13,4	14,4	14,8	13,1	14,3

- Cokerie, raffinerie, chimiche, farmaceutiche

Dinamiche dell'ambiente di riferimento

Confronti territoriali Sardegna, Mezzogiorno, Italia: Valore aggiunto ai prezzi base, produttività per unità di lavoro (ULA) e Investimenti fissi per anno e ripartizione geografica

Fonte: nostre elaborazioni su dati Istat, Conti economici territoriali, anni 2000 - 2005

Valore aggiunto ai prezzi base per anno e ripartizione geografica

milioni di euro - valori concatenati - anno di riferimento 2000

Valori assoluti

	Anno	2000	2001	2002	2003	2004	2005	Valore aggiunto ai prezzi base (t1 - t0)/t0 %					
								01/00	02/01	03/02	04/03	05/04	05/00
Sardegna		423	447	406	361	303	274	5,5	-9,1	-11,1	-16,0	-9,5	-35,2
Mezzogiorno		3.430	3.460	3.557	3.314	2.533	2.258	0,9	2,8	-6,8	-23,6	-10,9	-34,2
Italia		20.871	20.892	21.041	19.997	18.935	17.077	0,1	0,7	-5,0	-5,3	-9,8	-18,2

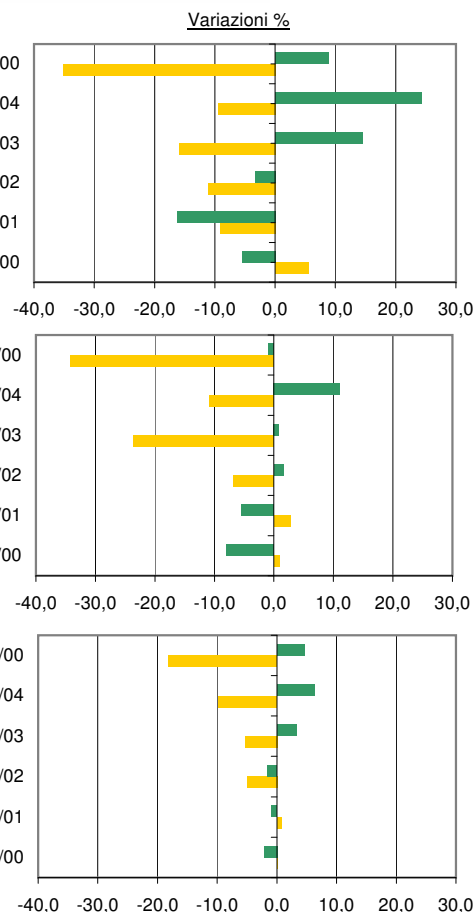
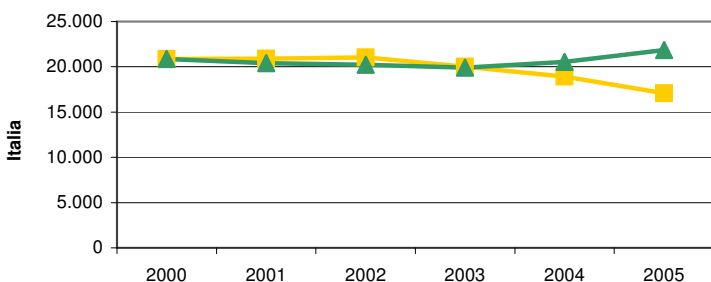
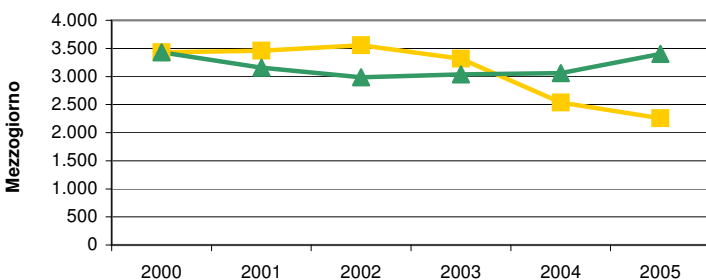
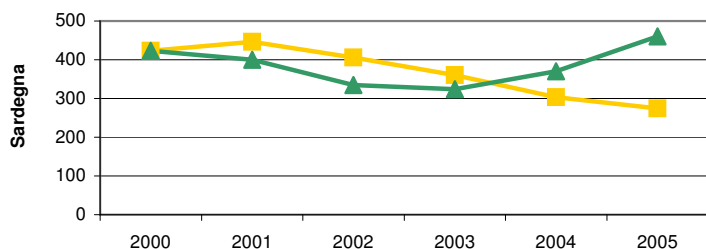
milioni di euro correnti

Valori assoluti

	Anno	2000	2001	2002	2003	2004	2005	Valore aggiunto ai prezzi base (t1 - t0)/t0 %					
								01/00	02/01	03/02	04/03	05/04	05/00
Sardegna		423	400	335	324	371	460	-5,5	-16,3	-3,4	14,5	24,3	8,7
Mezzogiorno		3.430	3.158	2.989	3.037	3.061	3.400	-7,9	-5,4	1,6	0,8	11,1	-0,9
Italia		20.871	20.419	20.232	19.903	20.545	21.839	-2,2	-0,9	-1,6	3,2	6,3	4,6

Andamento del valore aggiunto ai prezzi base, valori correnti e valori concatenati - anno di riferimento 2000, per anno e ripartizioni geografiche. Anni 2000 - 2005

■ milioni di euro - valori concatenati - anno di riferimento 2000 ▲ milioni di euro correnti



- Cokerie, raffinerie, chimiche, farmaceutiche

Dinamiche dell'ambiente di riferimento

Confronti territoriali Sardegna, Mezzogiorno, Italia: Valore aggiunto ai prezzi base, produttività per unità di lavoro (ULA) e Investimenti fissi per anno e ripartizione geografica

Fonte: nostre elaborazioni su dati Istat, Conti economici territoriali, anni 2000 - 2005

Produttività del lavoro per anno e ripartizione geografica

migliaia di euro - valori concatenati - anno di riferimento 2000

Valore aggiunto ai prezzi base / Unità di lavoro (ULA)

(Sardegna/Italia)%, (Mezzogiorno/Italia)%

Valori assoluti

Incidenza su totale italiano %

Anno	2000	2001	2002	2003	2004	2005	2000	2001	2002	2003	2004	2005
Sardegna	71,8	69,8	66,5	60,1	52,3	46,5	81,3	78,2	74,9	69,0	62,6	61,2
Mezzogiorno	84,3	84,2	85,7	84,5	69,4	62,0	95,4	94,3	96,4	97,1	83,1	81,6
Italia	88,3	89,2	88,9	87,1	83,5	76,0	100,0	100,0	100,0	100,0	100,0	100,0

migliaia di euro correnti

Valore aggiunto ai prezzi base / Unità di lavoro (ULA)

(Sardegna/Italia)%, (Mezzogiorno/Italia)%

Valori assoluti

Incidenza su totale italiano %

Anno	2000	2001	2002	2003	2004	2005	2000	2001	2002	2003	2004	2005
Sardegna	71,8	62,5	54,9	54,0	63,9	78,0	81,3	71,7	64,2	62,2	70,5	80,3
Mezzogiorno	84,3	76,8	72,0	77,5	83,9	93,4	95,4	88,1	84,3	89,4	92,6	96,1
Italia	88,3	87,2	85,5	86,7	90,6	97,2	100,0	100,0	100,0	100,0	100,0	100,0

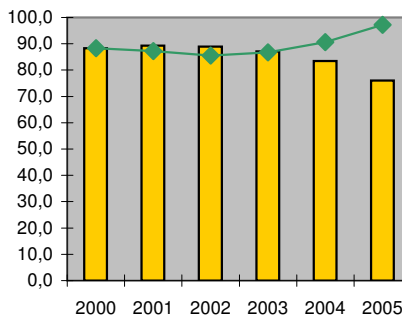
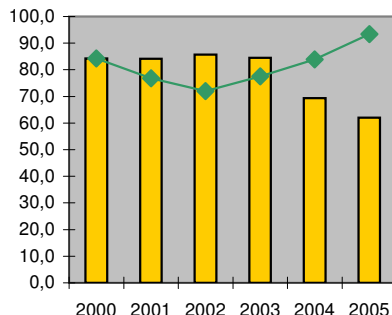
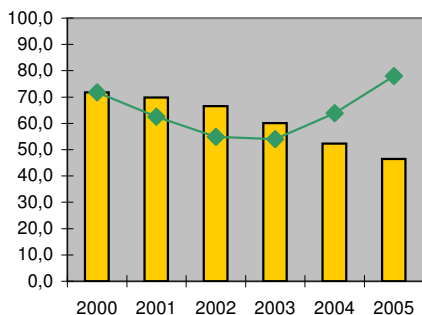
Produttività del lavoro in valori correnti e valori concatenati - anno di riferimento 2000, per anno e ripartizioni geografiche. Anni 2000 - 2005

■ milioni di euro - valori concatenati - base 2000 ◆ milioni di euro correnti

Sardegna

Mezzogiorno

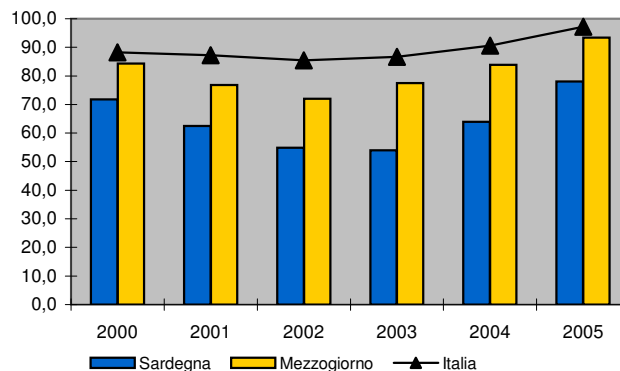
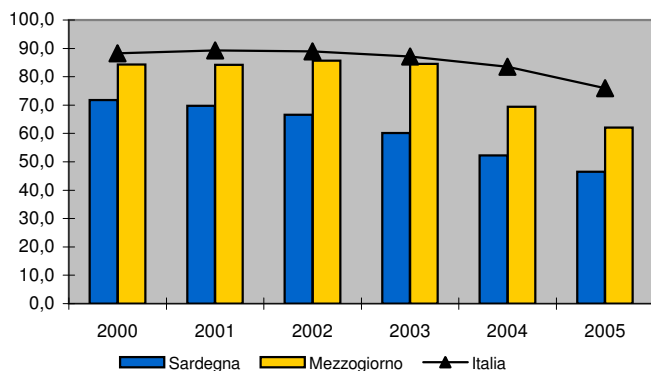
Italia



Produttività del lavoro per anno e ripartizioni geografiche. Valori correnti e valori concatenati - anno di riferimento 2000. Anni 2000 - 2005

migliaia di euro - valori concatenati - anno di riferimento 2000

migliaia di euro correnti



- Cokerie, raffinerie, chimiche, farmaceutiche

Dinamiche dell'ambiente di riferimento

Confronti territoriali Sardegna, Mezzogiorno, Italia: Valore aggiunto ai prezzi base, produttività per unità di lavoro (ULA) e Investimenti fissi per anno e ripartizione geografica

Fonte: nostre elaborazioni su dati Istat, Conti economici territoriali, anni 2000 - 2005

Investimenti fissi per branca proprietaria per anno e ripartizione geografica

milioni di euro - valori concatenati - anno di riferimento 2000

Valori assoluti

Anno	2000	2001	2002	2003	2004	2005	Investimenti fissi per branca proprietaria (t1 - t0)/t0 %					
							01/00	02/01	03/02	04/03	05/04	05/00
Sardegna	261,1	266,0	257,5	190,5	210,5		1,9	-3,2	-26,0	10,5		
Mezzogiorno	1.531,5	1.361,6	1.460,8	1.115,5	1.131,7		-11,1	7,3	-23,6	1,5		
Italia	6.436,4	5.961,4	5.728,4	5.711,5	5.148,0		-7,4	-3,9	-0,3	-9,9		

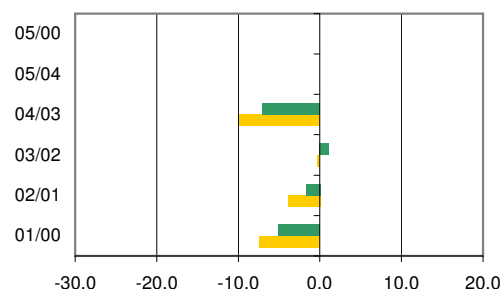
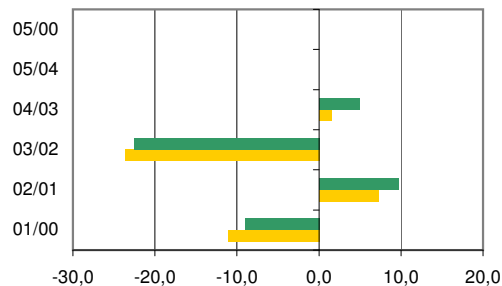
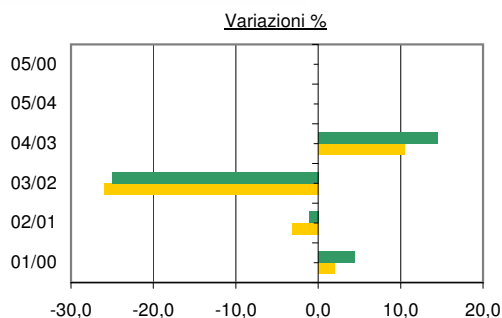
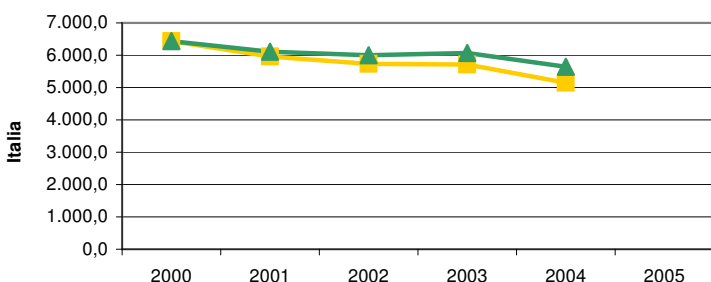
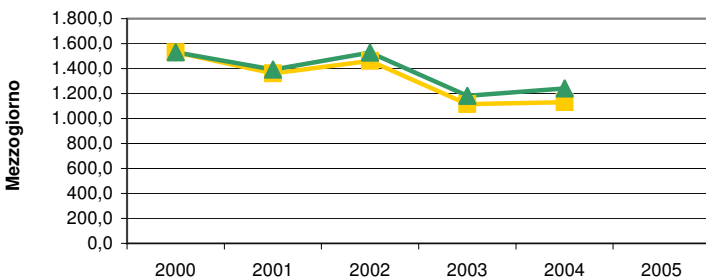
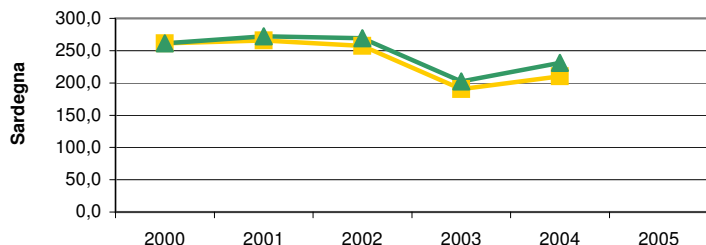
milioni di euro correnti

Valori assoluti

Anno	2000	2001	2002	2003	2004	2005	Investimenti fissi per branca proprietaria (t1 - t0)/t0 %					
							01/00	02/01	03/02	04/03	05/04	05/00
Sardegna	261,1	272,4	269,4	202,1	231,2		4,3	-1,1	-25,0	14,4		
Mezzogiorno	1.531,5	1.393,3	1.527,3	1.183,0	1.241,3		-9,0	9,6	-22,5	4,9		
Italia	6.436,4	6.106,1	6.002,0	6.067,9	5.641,2		-5,1	-1,7	1,1	-7,0		

Investimenti fissi lordi per branca proprietaria, valori correnti e valori concatenati - anno di riferimento 2000, per anno e ripartizioni geografiche.

■ milioni di euro - valori concatenati - anno di riferimento 2000 ▲ milioni di euro correnti



- Cokerie, raffinerie, chimiche, farmaceutiche

Dinamiche dell'ambiente di riferimento

Confronti territoriali Sardegna, Mezzogiorno, Italia: Occupati, Redditi, Remunerazioni, Contributi e Unità di lavoro per anno e ripartizione geografica

Fonte: nostre elaborazioni su dati Istat, Conti economici territoriali, anni 2000 - 2005

Occupati totali, dipendenti e indipendenti per anno e ripartizione geografica

Occupati totali

media annua in migliaia

Valori assoluti	Anno	2000	2001	2002	2003	2004	2005	Occupati totali (t1 - t0)/t0 %					
								Variazioni %					
								01/00	02/01	03/02	04/03	05/04	05/00
Sardegna		6,2	6,6	6,3	6,1	6,2	6,1	6,5	-4,6	-3,2	1,6	-1,6	-1,6
Mezzogiorno		41,6	41,8	42,5	40,2	37,8	37,7	0,5	1,7	-5,4	-6,0	-0,3	-9,4
Italia		239,7	237,8	240,5	233,8	231,5	229,7	-0,8	1,1	-2,8	-1,0	-0,8	-4,2

Occupati dipendenti

media annua in migliaia

Valori assoluti	Anno	2000	2001	2002	2003	2004	2005	Occupati dipendenti (t1 - t0)/t0 %					
								Variazioni %					
								01/00	02/01	03/02	04/03	05/04	05/00
Sardegna		6,1	6,5	6,2	6,0	6,1	6,0	6,6	-4,6	-3,2	1,7	-1,6	-1,6
Mezzogiorno		39,0	39,1	39,9	37,7	35,5	35,6	0,3	2,1	-5,5	-5,8	0,3	-8,7
Italia		230,6	228,1	231,1	224,8	223,2	222,3	-1,1	1,3	-2,7	-0,7	-0,4	-3,6

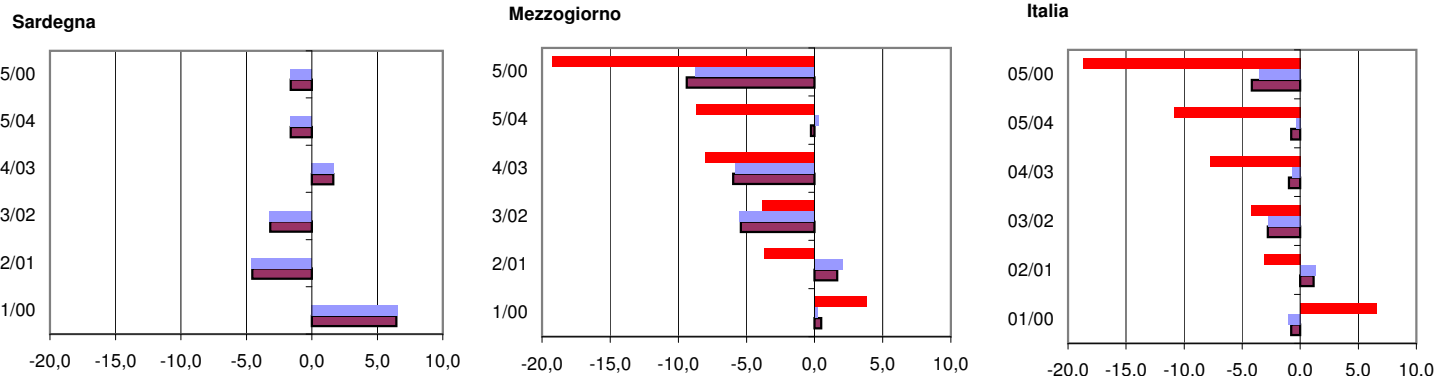
Occupati indipendenti

media annua in migliaia

Valori assoluti	Anno	2000	2001	2002	2003	2004	2005	Occupati indipendenti (t1 - t0)/t0 %					
								Variazioni %					
								01/00	02/01	03/02	04/03	05/04	05/00
Sardegna		0,1	0,1	0,1	0,1	0,1	0,1	0,0	0,0	0,0	0,0	0,0	0,0
Mezzogiorno		2,6	2,7	2,6	2,5	2,3	2,1	3,9	-3,7	-3,9	-8,0	-8,7	-19,2
Italia		9,1	9,7	9,4	9,0	8,3	7,4	6,6	-3,1	-4,3	-7,8	-10,8	-18,7

Variazioni % degli Occupati dipendenti e indipendenti, per anno e ripartizioni geografiche. Anni 2000 - 2005

- Occupati indipendenti (t1 - t0)/t0 %
- Occupati dipendenti (t1 - t0)/t0 %
- Occupati totali (t1 - t0)/t0 %



- Cokerie, raffinerie, chimiche, farmaceutiche

Dinamiche dell'ambiente di riferimento

Confronti territoriali Sardegna, Mezzogiorno, Italia: Occupati, Redditi, Remunerazioni, Contributi e Unità di lavoro per anno e ripartizione geografica

Fonte: nostre elaborazioni su dati Istat, Conti economici territoriali, anni 2000 - 2005

Redditi da lavoro dipendente, Retribuzioni lorde totali e Contributi sociali per anno e ripartizione geografica

Redditi da lavoro dipendente

Milioni di euro correnti

Valori assoluti	Anno	2000	2001	2002	2003	2004	2005	Redditi da lavoro dipendente (t1 - t0)/t0 %					
								Variazioni %					
								01/00	02/01	03/02	04/03	05/04	05/00
Sardegna		209,5	232,1	223,8	224,7	241,4	240,6	10,8	-3,6	0,4	7,4	-0,3	14,8
Mezzogiorno		1.389,1	1.421,0	1.439,2	1.409,1	1.396,8	1.422,5	2,3	1,3	-2,1	-0,9	1,8	2,4
Italia		9.926,6	10.094,5	10.488,1	10.590,1	10.843,6	11.030,2	1,7	3,9	1,0	2,4	1,7	11,1

Retribuzioni lorde totali

Milioni di euro correnti

Valori assoluti	Anno	2000	2001	2002	2003	2004	2005	Retribuzioni lorde totali (t1 - t0)/t0 %					
								Variazioni %					
								01/00	02/01	03/02	04/03	05/04	05/00
Sardegna		152,9	169,6	162,5	163,8	176,5	176,1	10,9	-4,2	0,8	7,8	-0,2	15,2
Mezzogiorno		1.015,6	1.036,1	1.048,8	1.029,1	1.015,1	1.039,8	2,0	1,2	-1,9	-1,4	2,4	2,4
Italia		6.954,3	7.035,5	7.307,4	7.358,8	7.544,7	7.686,1	1,2	3,9	0,7	2,5	1,9	10,5

Contributi sociali

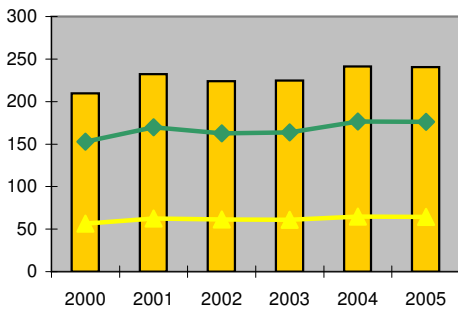
Milioni di euro correnti

Valori assoluti	Anno	2000	2001	2002	2003	2004	2005	Contributi sociali (t1 - t0)/t0 %					
								Variazioni %					
								01/00	02/01	03/02	04/03	05/04	05/00
Sardegna		56,6	62,5	61,3	60,9	64,9	64,5	10,4	-1,9	-0,7	6,6	-0,6	14,0
Mezzogiorno		373,5	384,9	390,4	380,0	381,7	382,7	3,1	1,4	-2,7	0,5	0,3	2,5
Italia		2.972,3	3.059,0	3.180,7	3.231,3	3.298,9	3.344,1	2,9	4,0	1,6	2,1	1,4	12,5

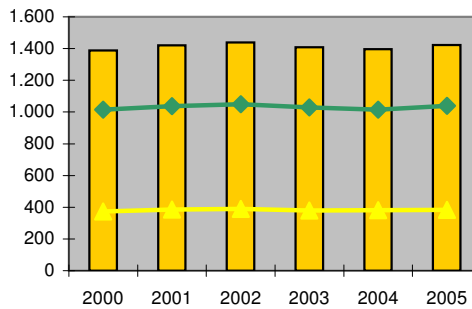
Redditi del lavoro dipendente, retribuzioni lorde totali e contributi sociali per anno e ripartizioni geografiche. Anni 2000 - 2005

■ Redditi da lavoro dipendente ◆ Retribuzioni lorde totali ▲ Contributi sociali

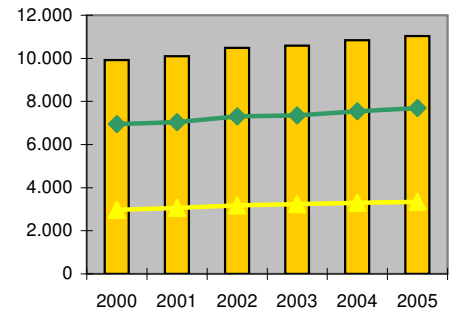
Sardegna



Mezzogiorno

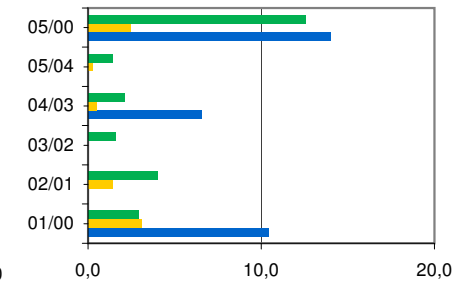
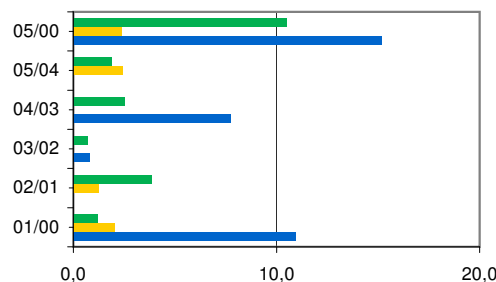
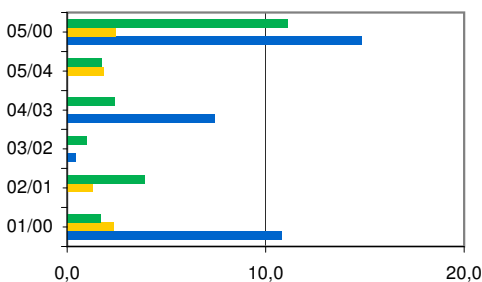


Italia



Variazioni % redditi del lavoro dipendente, delle retribuzioni lorde totali e contributi sociali per anno e ripartizioni geografiche. Anni 2000 - 2005

■ Sardegna ■ Mezzogiorno ■ Italia



- Cokerie, raffinerie, chimiche, farmaceutiche

Dinamiche dell'ambiente di riferimento

Confronti territoriali Sardegna, Mezzogiorno, Italia: Occupati, Redditi, Remunerazioni, Contributi e Unità di lavoro per anno e ripartizione geografica

Fonte: nostre elaborazioni su dati Istat, Conti economici territoriali, anni 2000 - 2005

Unità di lavoro totali, dipendenti e indipendenti per anno e ripartizione geografica

Unità di lavoro totali

media annua in migliaia

Valori assoluti	Anno	2000	2001	2002	2003	2004	2005	Unità di lavoro totali (t1 - t0)/t0 %					
								Variazioni %					
								01/00	02/01	03/02	04/03	05/04	05/00
Sardegna		5,9	6,4	6,1	6,0	5,8	5,9	8,5	-4,7	-1,6	-3,3	1,7	0,0
Mezzogiorno		40,7	41,1	41,5	39,2	36,5	36,4	1,0	1,0	-5,5	-6,9	-0,3	-10,6
Italia		236,4	234,1	236,7	229,6	226,8	224,7	-1,0	1,1	-3,0	-1,2	-0,9	-5,0

Unità di lavoro dipendenti

media annua in migliaia

Valori assoluti	Anno	2000	2001	2002	2003	2004	2005	Unità di lavoro dipendenti (t1 - t0)/t0 %					
								Variazioni %					
								01/00	02/01	03/02	04/03	05/04	05/00
Sardegna		5,8	6,3	6,0	5,9	5,7	5,8	8,6	-4,8	-1,7	-3,4	1,8	0,0
Mezzogiorno		38,1	38,4	38,9	36,7	34,2	34,3	0,8	1,3	-5,7	-6,8	0,3	-10,0
Italia		227,2	224,3	227,2	220,5	218,3	217,3	-1,3	1,3	-3,0	-1,0	-0,5	-4,4

Unità di lavoro indipendenti

media annua in migliaia

Valori assoluti	Anno	2000	2001	2002	2003	2004	2005	Unità di lavoro indipendenti (t1 - t0)/t0 %					
								Variazioni %					
								01/00	02/01	03/02	04/03	05/04	05/00
Sardegna		0,1	0,1	0,1	0,1	0,1	0,1	0,0	0,0	0,0	0,0	0,0	0,0
Mezzogiorno		2,6	2,7	2,6	2,5	2,3	2,1	3,9	-3,7	-3,9	-8,0	-8,7	-19,2
Italia		9,2	9,8	9,5	9,1	8,5	7,4	6,5	-3,1	-4,2	-6,6	-12,9	-19,6

- Cokerie, raffinerie, chimiche, farmaceutiche

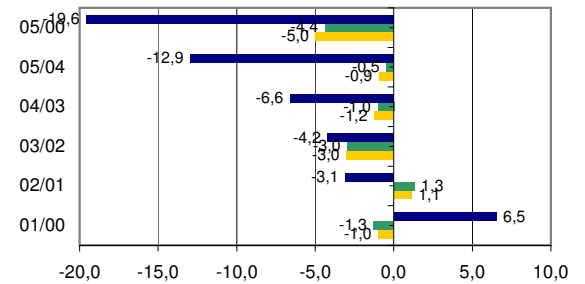
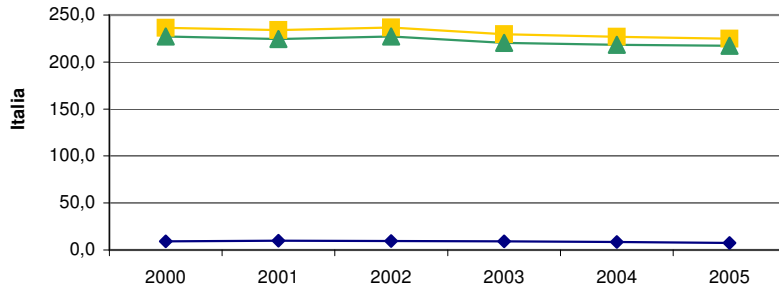
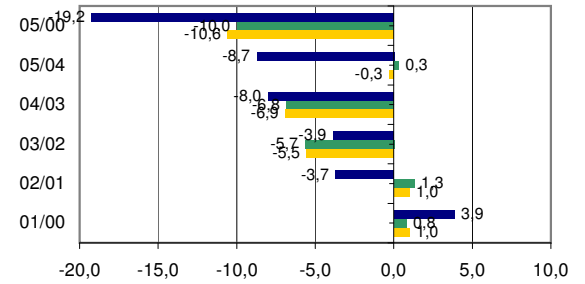
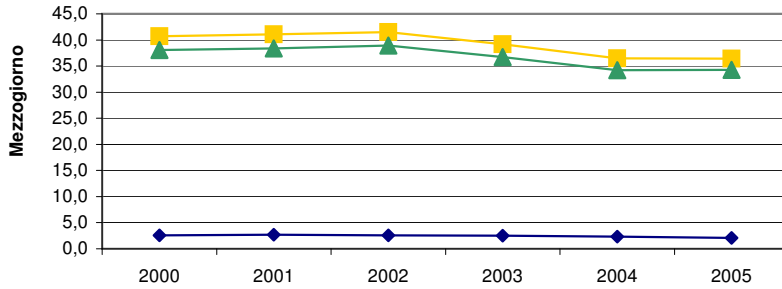
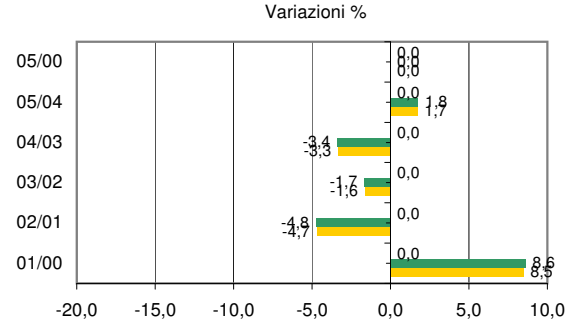
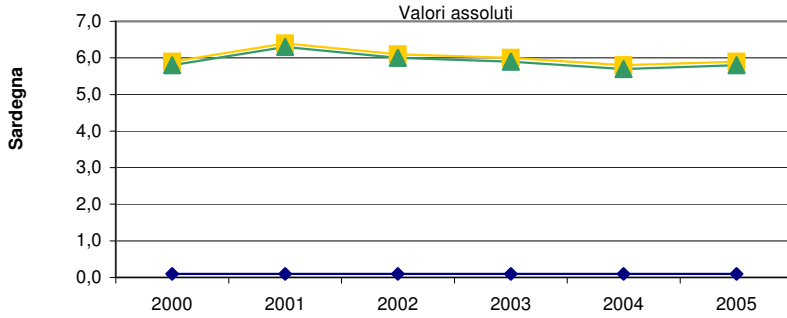
Dinamiche dell'ambiente di riferimento

Confronti territoriali Sardegna, Mezzogiorno, Italia: Occupati, Redditi, Remunerazioni, Contributi e Unità di lavoro per anno e ripartizione geografica

Fonte: nostre elaborazioni su dati Istat, Conti economici territoriali, anni 2000 - 2005

Unità di lavoro, per anno e ripartizioni geografiche. Anni 2000 - 2005

■ Unità di lavoro totali ▲ Unità di lavoro dipendenti ◆ Unità di lavoro indipendenti



SardegnaStatistiche**Schede di settore****DG24-Prodotti chimici e fibre sintetiche e artificiali****Dinamiche dell'ambiente di riferimento**

Esportazioni ed Importazioni della Sardegna con l'Area del Mediterraneo, l'Unione Europea (25, 27 paesi), Europa e Mondo per anno.

Fonte: nostre elaborazioni su dati Istat, Coeweb anni 2000 - 2006, 2006 p (provvisorio)

Esportazioni ed Importazioni della Sardegna, anni 2000 - 2006**Export**

Valori assoluti (euro)

Variazioni (t1 - t0)/t0 %

anno	Area del Mediterraneo	Unione europea 25	Unione europea 27	Europa	Mondo		Area del Mediterraneo	Unione europea 25	Unione europea 27	Europa	Mondo
2000	50.614.938	173.891.377	173.953.769	233.262.442	321.040.117	00/01	-27,95	17,04	17,85	-0,43	3,13
2001	36.468.411	203.515.882	204.998.434	232.258.760	331.081.131	01/02	-36,42	-3,08	-3,38	-7,76	-8,47
2002	23.184.875	197.250.939	198.068.577	214.244.054	303.035.464	02/03	-53,46	18,32	17,95	15,08	14,67
2003	10.789.160	233.379.301	233.626.310	246.561.464	347.499.639	03/04	70,73	33,39	33,77	33,07	20,39
2004	18.420.129	311.313.319	312.510.529	328.094.703	418.348.922	04/05	11,19	18,84	18,46	18,70	14,77
2005	20.481.522	369.963.601	370.215.484	389.459.477	480.134.530	05/06	14,68	19,75	20,26	18,85	17,18
2006 prc	23.488.658	443.028.297	445.202.885	462.853.728	562.611.429	00/06	-53,59	154,77	155,93	98,43	75,25

Import

Valori assoluti (euro)

Variazioni (t1 - t0)/t0 %

anno	Area del Mediterraneo	Unione europea 25	Unione europea 27	Europa	Mondo		Area del Mediterraneo	Unione europea 25	Unione europea 27	Europa	Mondo
2000	18.058.805	131.162.311	131.835.581	142.590.730	220.669.540	00/01	-10,97	-1,20	1,00	-0,89	-9,25
2001	16.078.541	129.592.388	133.152.973	141.320.104	200.256.461	01/02	37,20	-22,12	-22,00	-20,60	-10,44
2002	22.059.728	100.927.718	103.865.962	112.208.461	179.345.078	02/03	-51,57	48,41	47,36	43,33	19,93
2003	10.683.315	149.789.929	153.059.130	160.828.540	215.094.606	03/04	-29,09	24,13	23,84	23,66	7,41
2004	7.575.246	185.937.170	189.546.748	198.879.921	231.040.879	04/05	267,21	27,16	28,77	30,28	53,29
2005	27.816.797	236.430.140	244.078.862	259.093.624	354.167.753	05/06	-13,75	21,63	19,03	20,54	13,50
2006 prc	23.991.796	287.564.030	290.536.782	312.318.804	401.977.732	00/06	32,85	119,24	120,38	119,03	82,16

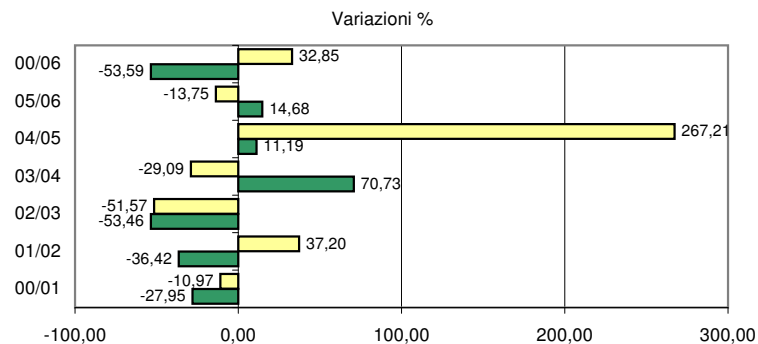
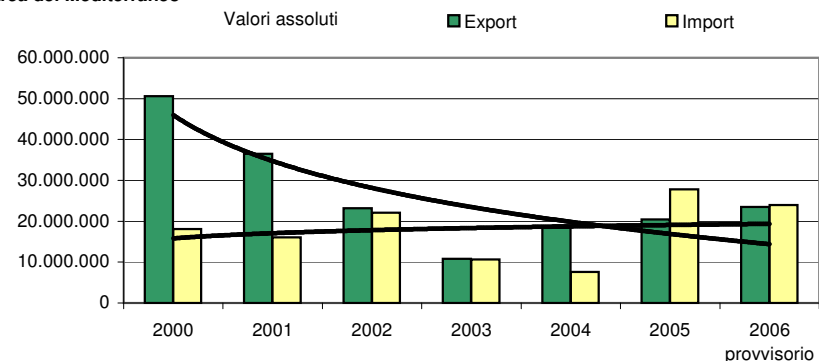
DG24-Prodotti chimici e fibre sintetiche e artificiali

Dinamiche dell'ambiente di riferimento

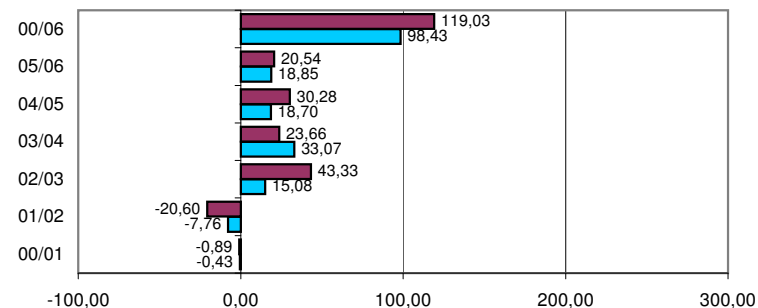
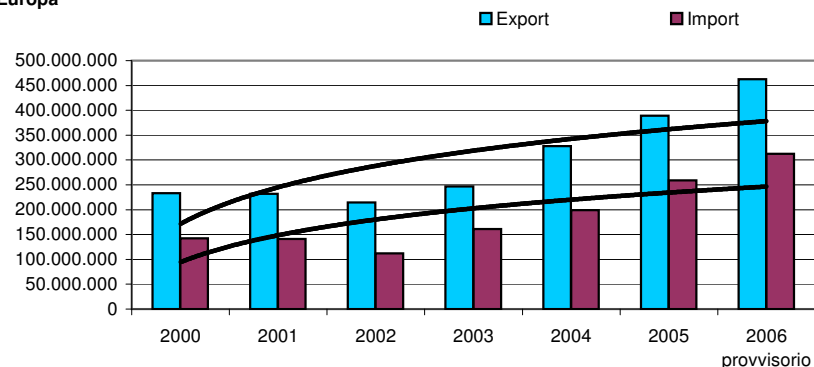
Esportazioni ed Importazioni della Sardegna con l'Area del Mediterraneo, l'Unione Europea (25, 27 paesi), Europa e Mondo per anno.

Fonte: nostre elaborazioni su dati Istat, Coeweb anni 2000 - 2006, 2006 p (provvisorio)

Area del Mediterraneo



Europa



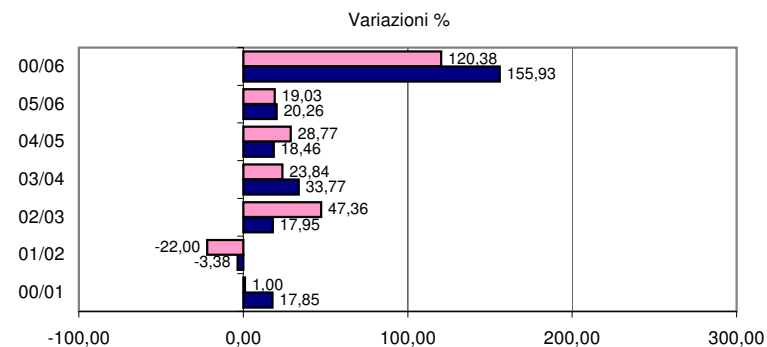
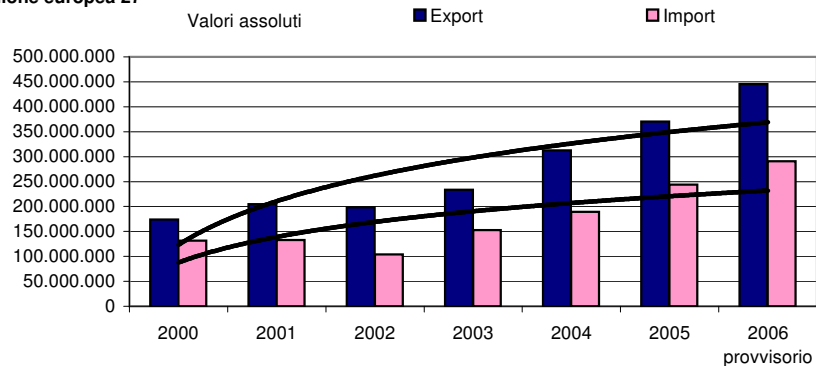
DG24-Prodotti chimici e fibre sintetiche e artificiali

Dinamiche dell'ambiente di riferimento

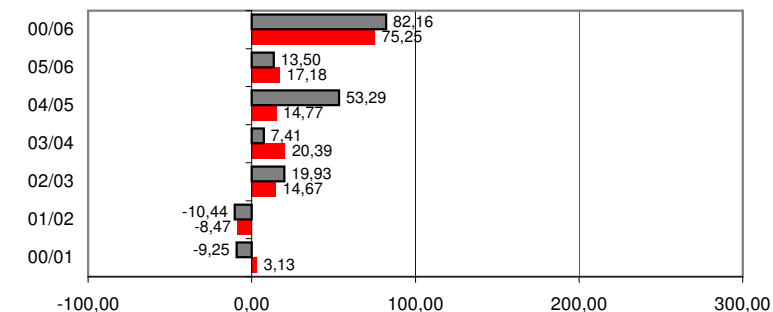
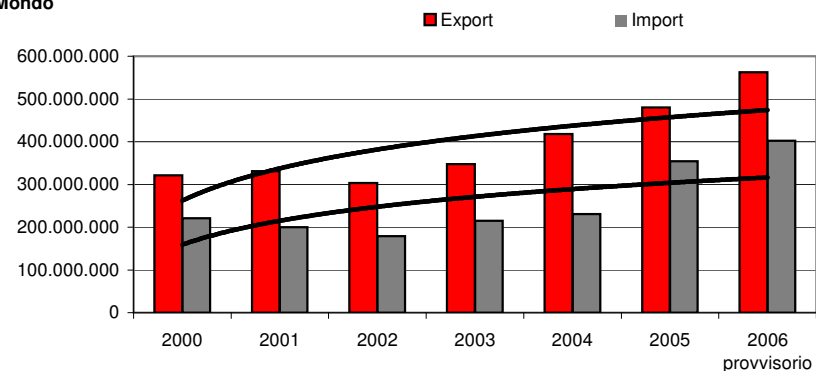
Esportazioni ed Importazioni della Sardegna con l'Area del Mediterraneo, l'Unione Europea (25, 27 paesi), Europa e Mondo per anno.

Fonte: nostre elaborazioni su dati Istat, Coeweb anni 2000 - 2006, 2006 p (provvisorio)

Unione europea 27



Mondo



DG24-Prodotti chimici e fibre sintetiche e artificiali

Dinamiche dell'ambiente di riferimento

Esportazioni ed Importazioni della Sardegna con l'Area del Mediterraneo, l'Unione Europea (25, 27 paesi), Europa e Mondo per anno.

Fonte: nostre elaborazioni su dati Istat, Coeweb anni 2000 - 2006, 2006 p (provvisorio)

Peso dell'Export sul PIL della Sardegna. Anni 2000 - 2005

Export (milioni di euro correnti)/PIL (milioni di euro correnti)%

anno	Area del Mediterraneo	Unione europea 25	Unione europea 27	Europa	Mondo	Variazioni (t1 - t0)/t0 %					
						Area del Mediterraneo	Unione europea 25	Unione europea 27	Europa	Mondo	
2000	0,19	0,67	0,67	0,90	1,24	00/01	-32,11	10,28	11,05	-6,18	-2,82
2001	0,13	0,74	0,74	0,84	1,20	01/02	-37,79	-5,16	-5,45	-9,74	-10,43
2002	0,08	0,70	0,70	0,76	1,08	02/03	-55,94	12,03	11,68	8,97	8,58
2003	0,04	0,78	0,79	0,83	1,17	03/04	66,40	30,02	30,38	29,70	17,34
2004	0,06	1,02	1,02	1,08	1,37	04/05	5,95	13,24	12,88	13,11	9,36
2005	0,06	1,16	1,16	1,22	1,50	00/05	-67,19	72,52	72,57	35,39	21,27

Prodotto interno lordo della Sardegna

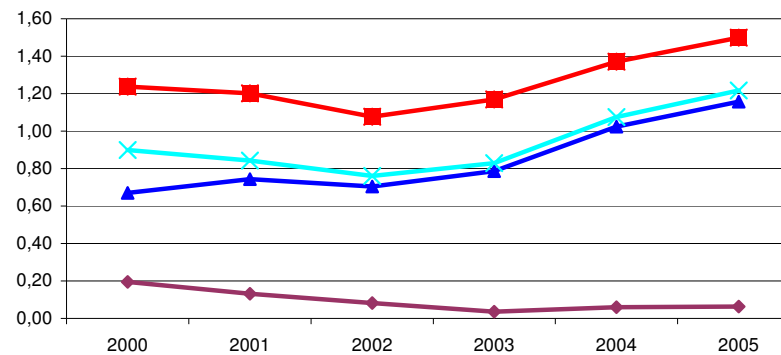
Milioni di euro correnti

anno	PIL
2000	25.958,12
2001	27.547,59
2002	28.151,56
2003	29.731,67
2004	30.504,24
2005	32.012,53

Peso dell'Export del settore sul PIL della Sardegna

Valori %

- ◆ Area del Mediterraneo
- ▲ Unione europea 27
- ✕ Europa
- Mondo



Struttura del settore

DG24 Fabbricazione prodotti chimici e fibre sintetiche

Struttura del settore

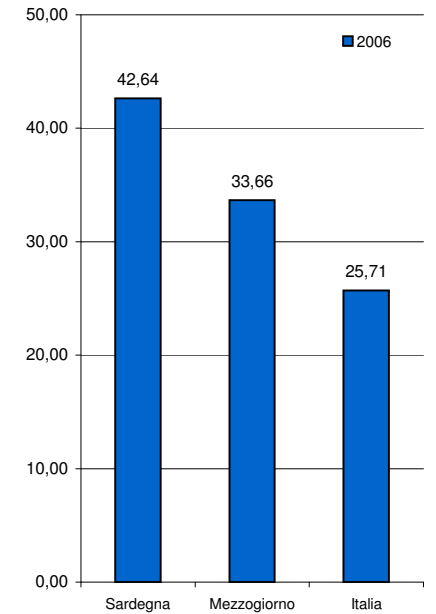
Confronti territoriali Sardegna, Mezzogiorno ed Italia: consistenza delle imprese attive (totali e artigiane) e tassi di natalità per ripartizione geografica

Fonte: nostre elaborazioni su dati Movimprese, anni 2000 - 2006

Imprese attive totali ed imprese attive artigiane per ripartizione geografica, anni 2000 - 2006

N° Imprese			di cui N° Imprese artigiane			Incidenza % delle imprese artigiane sulle imprese totali					
Anno	Sardegna	Mezzogiorno	Italia	Anno	Sardegna	Mezzogiorno	Italia	Anno	Sardegna	Mezzogiorno	Italia
2000	110	1.890	8.214	2000	37	650	2.442	2000	33,64	34,39	29,73
2001	110	1.826	8.007	2001	41	605	2.315	2001	37,27	33,13	28,91
2002	112	1.786	7.854	2002	42	589	2.228	2002	37,50	32,98	28,37
2003	110	1.800	7.766	2003	40	585	2.167	2003	36,36	32,50	27,90
2004	114	1.705	7.376	2004	46	575	1.995	2004	40,35	33,72	27,05
2005	125	1.695	7.266	2005	50	565	1.902	2005	40,00	33,33	26,18
2006	129	1.717	7.228	2006	55	578	1.858	2006	42,64	33,66	25,71

Incidenza % delle imprese artigiane
valori %

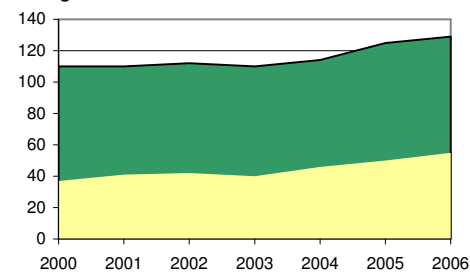


Imprese totali e artigiane

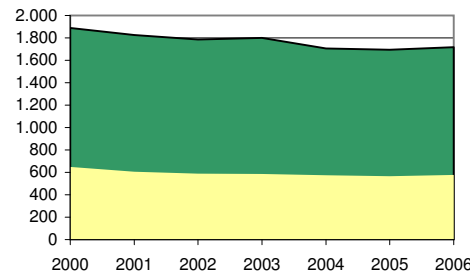
Valori assoluti

■ totali ■ artigiani

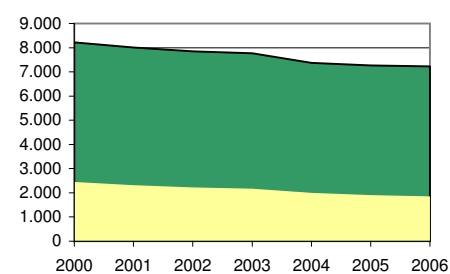
Sardegna



Mezzogiorno



Italia



DG24 Fabbricazione prodotti chimici e fibre sintetiche

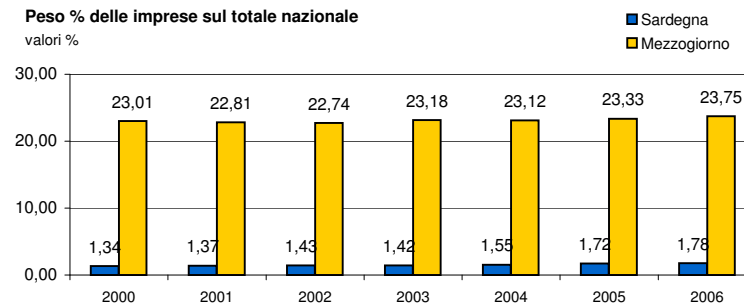
Struttura del settore

Confronti territoriali Sardegna, Mezzogiorno ed Italia: consistenza delle imprese attive (totali e artigiane) e tassi di natalità per ripartizione geografica

Fonte: nostre elaborazioni su dati Movimprese, anni 2000 - 2006

Peso % delle imprese totali per ripartizione geografica sul totale nazionale (Italia = 100). Anni 2000 - 2006

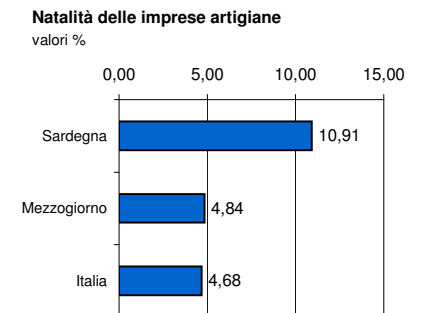
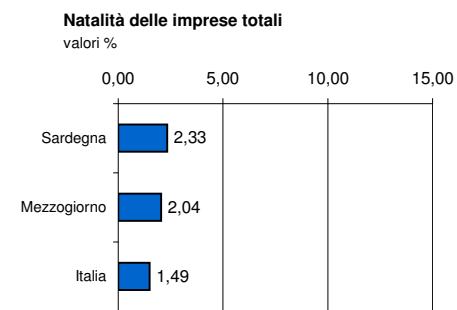
Anno	Valori %		Italia
	Sardegna	Mezzogiorno	
2000	1,34	23,01	100,0
2001	1,37	22,81	100,0
2002	1,43	22,74	100,0
2003	1,42	23,18	100,0
2004	1,55	23,12	100,0
2005	1,72	23,33	100,0
2006	1,78	23,75	100,0



Natalità delle imprese totali e artigiane per ripartizione geografica. Anni 2000 - 2006

Tasso di natalità: *Iscritte / Attive *100*

Anno	Imprese totali			Anno	Imprese artigiane		
	Sardegna	Mezzogiorno	Italia		Sardegna	Mezzogiorno	Italia
2000	3,64	3,49	2,73	2000	10,81	6,92	5,12
2001	4,55	2,08	2,17	2001	19,51	6,45	5,23
2002	1,79	2,13	1,72	2002	7,14	6,11	5,16
2003	5,45	3,22	2,24	2003	7,50	7,69	5,86
2004	2,63	2,46	1,52	2004	10,87	7,83	5,46
2005	2,40	2,30	1,56	2005	8,00	4,42	4,52
2006	2,33	2,04	1,49	2006	10,91	4,84	4,68



DG24 Fabbricazione prodotti chimici e fibre sintetiche

Struttura del settore

Confronti territoriali Sardegna, Mezzogiorno, Italia: consistenza delle imprese attive (totali e artigiane), natalità, distribuzione per forma giuridica e ripartizione geografica

Fonte: nostre elaborazioni su dati Movimprese, Anno 2006

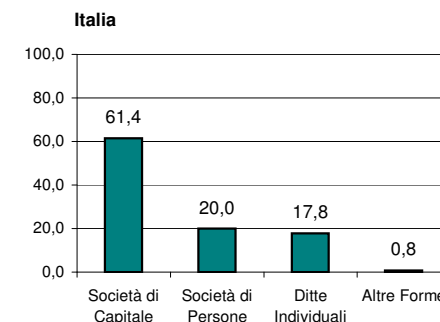
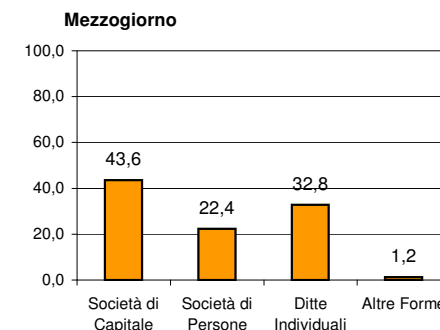
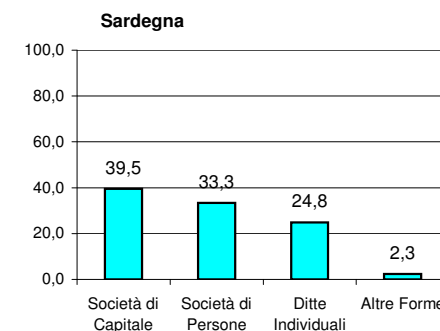
Consistenza per forma giuridica delle imprese attive totali e artigiane e Tassi di natalità, Anno 2006

	Società di Capitale	Società di Persone	Ditte Individuali	Altre Forme	Totale
Sardegna					
N° Imprese	51	43	32	3	129
%	39,5	33,3	24,8	2,3	100,0
<i>di cui N° artigiane</i>	3	24	27	1	55
<i>N° artigiane/N° Impre:</i>	5,9	55,8	84,4	33,3	42,6
Mezzogiorno					
N° Imprese	749	384	563	21	1.717
%	43,6	22,4	32,8	1,2	100,0
<i>di cui N° artigiane</i>	35	136	405	2	578
<i>N° artigiane/N° Impre:</i>	4,7	35,4	71,9	9,5	33,7
Italia					
N° Imprese	4.439	1.444	1.287	58	7.228
%	61,4	20,0	17,8	0,8	100,0
<i>di cui N° artigiane</i>	189	707	959	3	1.858
<i>N° artigiane/N° Impre:</i>	4,3	49,0	74,5	5,2	25,7

Tasso di natalità per forme giuridiche: imprese totali ed artigiane % 2006

Sardegna Totali	2,0	0,0	6,3	0	2,33
<i>Artigiani</i>	0,0	8,3	14,8	0	10,91
Mezzogiorno Totali	1,7	0,8	3,4	0	2,04
<i>Artigiani</i>	5,7	6,6	4,2	0	4,84
Italia Totali	1,2	0,7	3,3	1,72	1,49
<i>Artigiani</i>	11,6	3,5	4,2	0	4,68

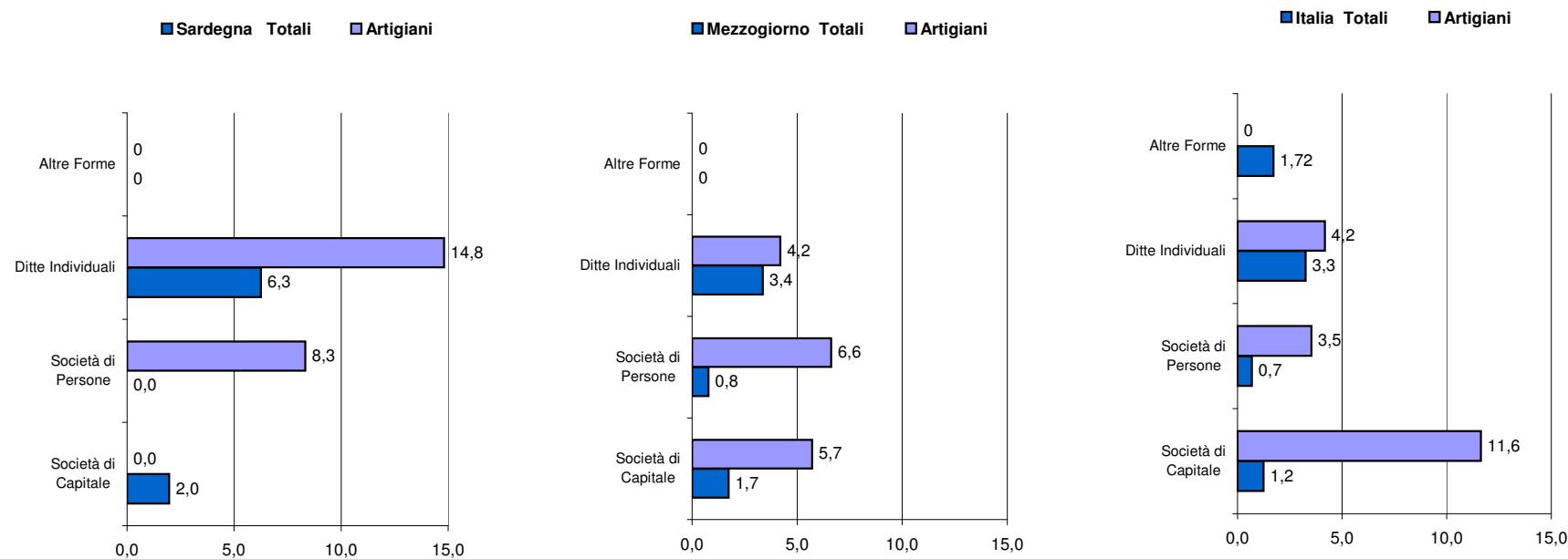
Imprese per forma giuridica, anno 2006
valori %



DG24 Fabbricazione prodotti chimici e fibre sintetiche

Struttura del settore

Natalità delle imprese per forma giuridica e per ripartizione geografica
 valori %



DG24 Fabbricazione prodotti chimici e fibre sintetiche

Struttura del settore

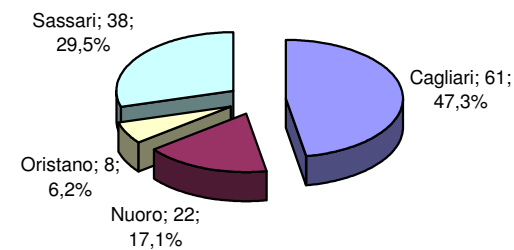
Confronti per provincia storica in Sardegna: consistenza delle imprese attive (totali e artigiane) e distribuzione per forma giuridica

Fonte: nostre elaborazioni su dati Movimprese, Anno 2006

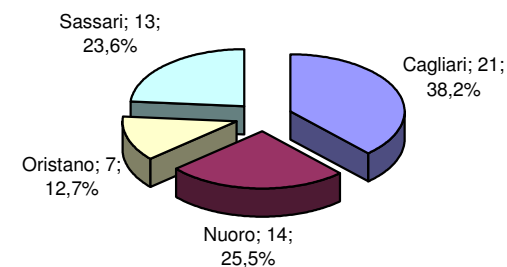
Imprese attive totali e artigiane per forma giuridica e per provincia storica. Sardegna, Anno 2006

	Società di Capitale	Società di Persone	Ditte Individuali	Altre Forme	Totale
Cagliari					
N° Imprese	23	22	13	3	61
%	37,7	36,1	21,3	4,9	100,0
<i>di cui N° artigiane</i>	0	12	8	1	21
<i>N° artigiane/N° Imprese</i>	0,0	54,5	61,5	33,3	34,4
Nuoro					
N° Imprese	6	8	8	0	22
%	27,3	36,4	36,4	0,0	100,0
<i>di cui N° artigiane</i>	1	5	8	0	14
<i>N° artigiane/N° Imprese</i>	16,7	62,5	100,0		63,6
Oristano					
N° Imprese	2	4	2	0	8
%	25,0	50,0	25,0	0,0	100,0
<i>di cui N° artigiane</i>	1	4	2	0	7
<i>N° artigiane/N° Imprese</i>	50,0	100,0	100,0		87,5
Sassari					
N° Imprese	20	9	9	0	38
%	52,6	23,7	23,7	0,0	100,0
<i>di cui N° artigiane</i>	1	3	9	0	13
<i>N° artigiane/N° Imprese</i>	5,0	33,3	100,0		34,2

Imprese attive totali per provincia storica nel 2006



Artigiane attive per provincia storica nel 2006



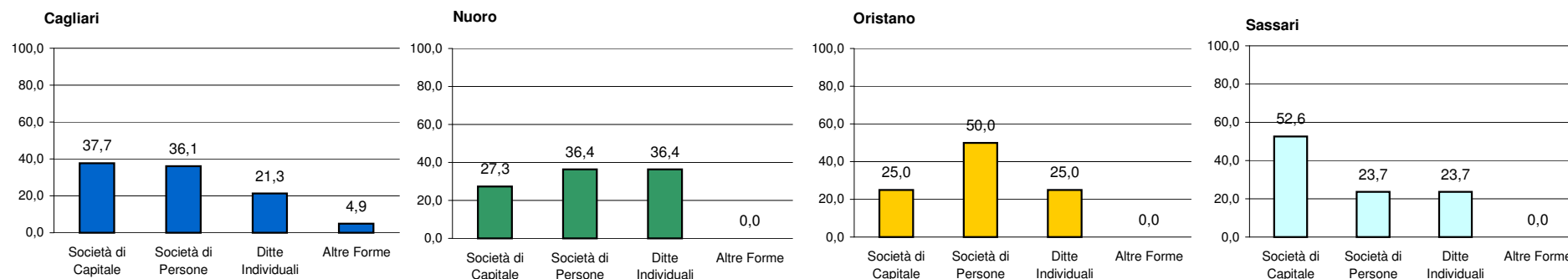
DG24 Fabbricazione prodotti chimici e fibre sintetiche

Struttura del settore

Confronti per provincia storica in Sardegna: consistenza delle imprese attive (totali e artigiane) e distribuzione per forma giuridica

Fonte: nostre elaborazioni su dati Movimprese, Anno 2006

Distribuzione delle imprese per forma giuridica nelle provincie storiche, anno 2006
 valori %



DG24 Fabbricazione prodotti chimici e fibre sintetiche

Struttura del settore

Confronti per provincia storica in Sardegna: consistenza delle imprese attive (totali e artigiane) e distribuzione per forma giuridica

Fonte: nostre elaborazioni su dati Movimprese, Anno 2006

Natalità per forma giuridica e per provincia storica. Sardegna, Anno 2006

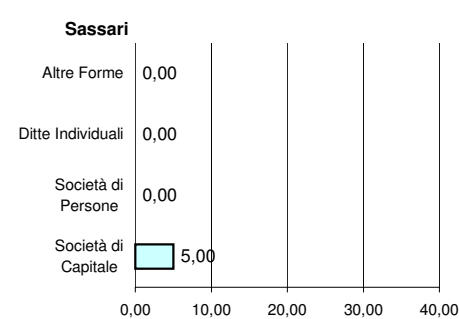
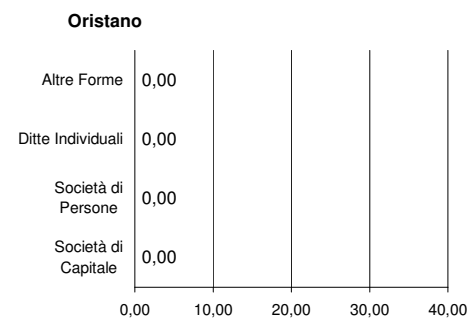
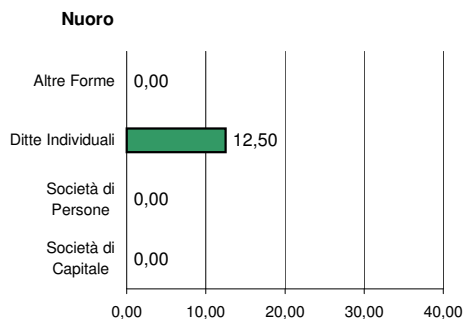
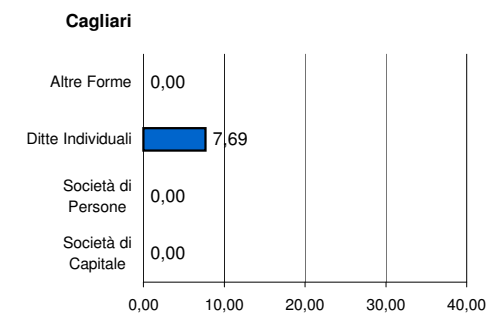
Tasso di natalità Imprese Totali: (Iscritte/Attive) * 100

	Società di Capitale	Società di Persone	Ditte Individuali	Altre Forme	Totale
Cagliari	0,00	0,00	7,69	0,00	1,64
Nuoro	0,00	0,00	12,50	0,00	4,55
Oristano	0,00	0,00	0,00	0,00	0,00
Sassari	5,00	0,00	0,00	0,00	2,63

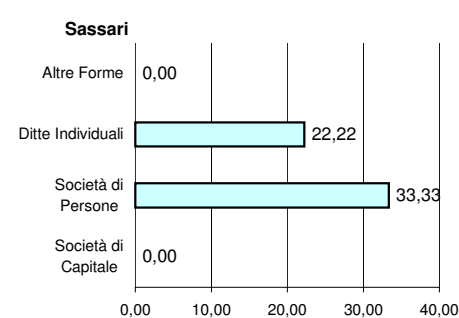
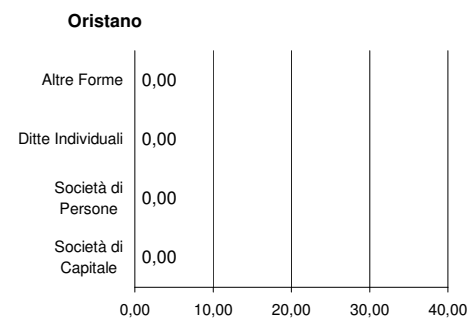
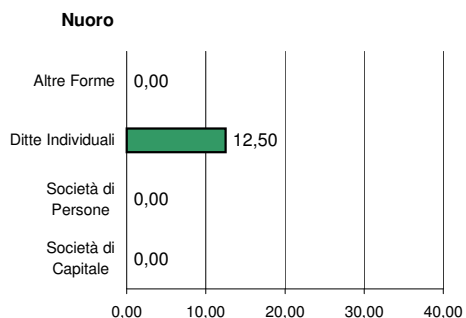
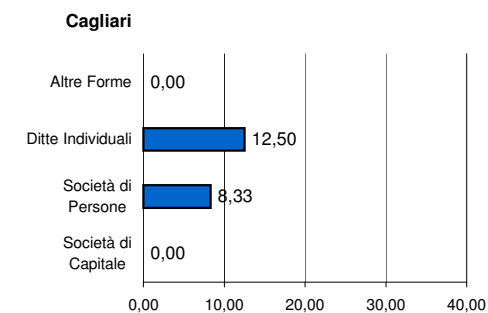
Tasso di natalità Imprese Artigiane: (Iscritte/Attive) * 100

	Società di Capitale	Società di Persone	Ditte Individuali	Altre Forme	Totale
Cagliari	0,00	8,33	12,50	0,00	9,52
Nuoro	0,00	0,00	12,50	0,00	7,14
Oristano	0,00	0,00	0,00	0,00	0,00
Sassari	0,00	33,33	22,22	0,00	23,08

Tasso di natalità Imprese Totali: (Iscritte/Attive) * 100



Tasso di natalità Imprese Artigiane: (Iscritte/Attive) * 100



SardegnaStatistiche
Schede di settore

Condotta e Performance delle imprese

DG24 Fabbricazione prodotti chimici e fibre sintetiche

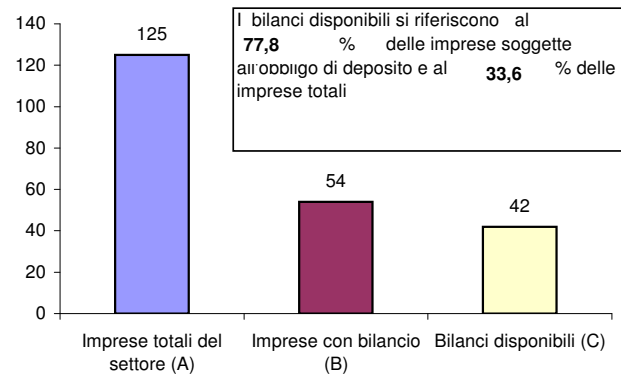
Condotta e performance delle imprese

Copertura delle informazioni di bilancio: numerosità delle imprese e dei bilanci disponibili - Valori assoluti e percentuali

Fonte: nostre elaborazioni sui dati della sezione regionale del Nab - Banca dati dei bilanci dell'Osservatorio Economico, anni 2003 - 2005

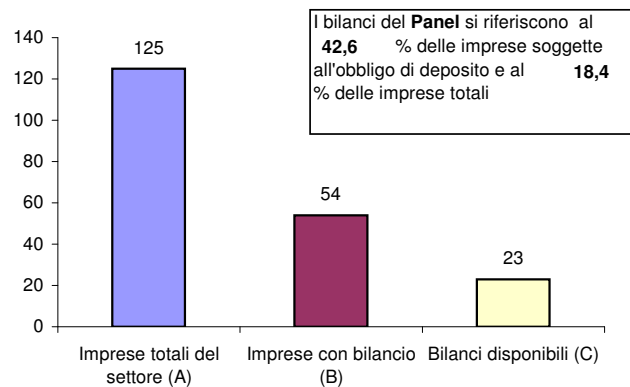
Consistenza settoriale delle imprese dei bilanci disponibili nel 2005

	N / A	N / B
N Numero	Copertura	Copertura
Imprese	%	%
v.a.	%	%
Imprese totali del settore (A)	125	100,0
Imprese con bilancio (B)	54	43,2
Bilanci disponibili (C)	42	33,6



Panel settoriale triennale: consistenza delle imprese dei bilanci disponibili nel triennio 2003-2005

	N / A	N / B
N Numero	Copertura	Copertura
Imprese	%	%
v.a.	%	%
Imprese totali del settore (A)	125	100,0
Imprese con bilancio (B)	54	43,2
Bilanci disponibili (C)	23	18,4



DG24 Fabbricazione prodotti chimici e fibre sintetiche

Condotta e performance delle imprese

Bilancio Aggregato di un Panel settoriale di imprese della Sardegna, per voce di conto ed anno - Valori somma in migliaia di euro

Fonte: nostre elaborazioni su un panel d'impresе della sezione regionale del Nab - Banca dati dei bilanci dell'Osservatorio Economico, anni 2003 - 2005

Stato Patrimoniale Aggregato

valori somma - in migliaia di Euro

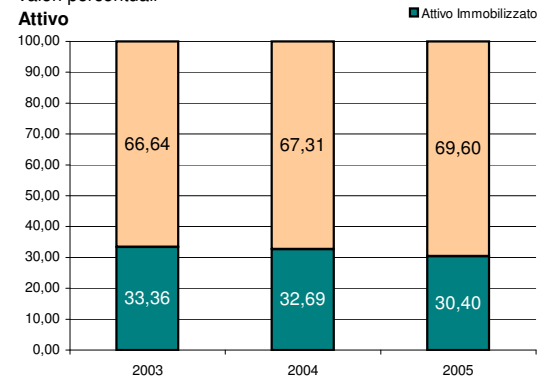
Attivo	N° Imprese		23			
	2003	%	2004	%	2005	%
Immobilizzazioni immateriali nette	928	1,32	702	1,10	695	1,02
Immobilizzazioni materiali nette	19.024	27,04	18.311	28,67	18.693	27,37
<i>Immobilizzazioni materiali in corso</i>	2.986	4,24	728	1,14	84	0,12
Immobilizzazioni finanziarie nette	3.521	5,00	1.866	2,92	1.375	2,01
Attivo Immobilizzato	23.473	33,36	20.879	32,69	20.763	30,40
Rimanenze	11.953	16,99	12.964	20,30	13.424	19,65
Crediti	32.591	46,32	27.869	43,64	32.108	47,00
Liquidità	2.251	3,20	2.104	3,29	1.980	2,90
Altre attività	99	0,14	48	0,08	33	0,05
Attivo corrente	46.894	66,64	42.985	67,31	47.545	69,60
Totale attivo	70.367	100,00	63.864	100,00	68.308	100,00

Passivo e Netto

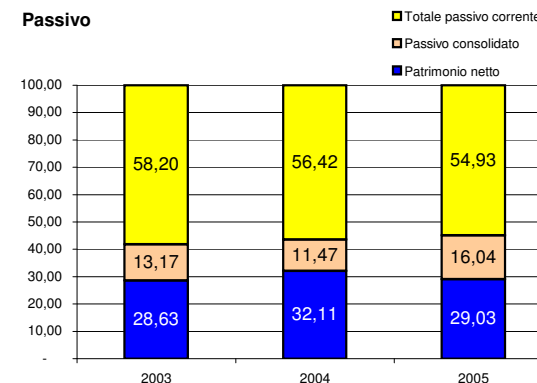
	2003	%	2004	%	2005	%
Capitale sociale	4.575	6,50	5.143	8,05	5.183	7,59
Riserve	12.711	18,06	12.794	20,03	13.132	19,22
Fondi particolari	1.516	2,15	1.516	2,37	1.609	2,36
Utile (o perdita) a nuovo	516	0,73	565	0,88	962	1,41
Utile (o perdita) di esercizio	825	1,17	487	0,76	-1.058	-1,55
Patrimonio netto	20.143	28,63	20.505	32,11	19.828	29,03
Fondi accantonati	3.177	4,51	2.715	4,25	2.951	4,32
Debiti consolidati	6.091	8,66	4.610	7,22	8.006	11,72
Passivo consolidato	9.268	13,17	7.325	11,47	10.957	16,04
Totale capitali permanenti	29.411	41,80	27.830	43,58	30.785	45,07
Debiti finanziari di esercizio	21.680	30,81	19.586	30,67	20.887	30,58
Debiti commerciali	13.632	19,37	11.023	17,26	11.431	16,73
Debiti tributari	1.147	1,63	780	1,22	571	0,84
Debiti diversi a breve termine	0	-	0	-	0	0,00
Altre passività	4.497	6,39	4.645	7,27	4.634	6,78
Totale passivo corrente	40.956	58,20	36.034	56,42	37.523	54,93
Totale passivo e netto	70.367	100,00	63.864	100,00	68.308	100,00

Composizione % dello Stato Patrimoniale

valori percentuali



Passivo



DG24

Fabbricazione prodotti chimici e fibre sintetiche

Condotta e performance delle imprese

Bilancio Aggregato di un Panel settoriale di imprese della Sardegna, per voce di conto ed anno - Valori somma in migliaia di euro

Fonte: nostre elaborazioni su un panel d'impreses della sezione regionale del Nab - Banca dati dei bilanci dell'Osservatorio Economico, anni 2003 - 2005

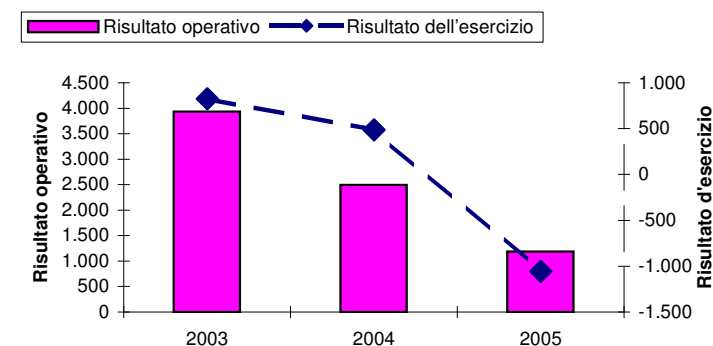
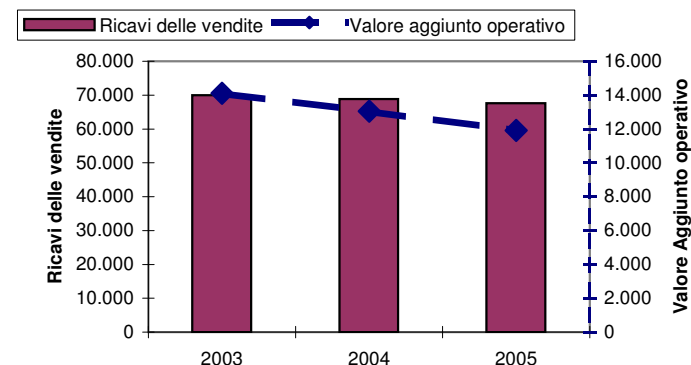
Conto Economico aggregato

valori somma - in migliaia di Euro

	N° Imprese		23			
	2003	%	2004	%	2005	%
Ricavi delle vendite	70.006	100,00	68.800	100,00	67.578	100,00
<i>Variazione lavori in corso semilavorati e prodotti finiti</i>	563	0,80	139	0,20	107	0,16
<i>Prodotti per uso interno</i>	0	-	0	-	0	-
<i>Contributi in c/esercizio</i>	435	0,62	379	0,55	243	0,36
<i>Ricavi accessori diversi</i>	907	1,30	701	1,02	855	1,27
Valore della produzione	71.911	102,72	70.019	101,77	68.783	101,78
<i>Consumi di materie</i>	43.002	61,43	41.476	60,28	41.268	61,07
<i>Costi di servizi vari</i>	14.798	21,14	15.500	22,53	15.595	23,08
Costo della produzione	57.800	82,56	56.976	82,81	56.863	84,14
Valore aggiunto operativo	14.111	20,16	13.043	18,96	11.920	17,64
<i>Costo del lavoro</i>	7.751	11,07	8.072	11,73	8.181	12,11
MOL	6.360	9,08	4.971	7,23	3.739	5,53
<i>Ammortamenti</i>	2.189	3,13	2.278	3,31	2.324	3,44
<i>Accantonamenti e svalutazioni</i>	235	0,34	200	0,29	228	0,34
<i>Ammortamenti accantonamenti svalutazioni</i>	2.424	3,46	2.478	3,60	2.552	3,78
Risultato operativo	3.936	5,62	2.493	3,62	1.187	1,76
<i>Proventi finanziari</i>	208	0,30	687	1,00	302	0,45
<i>Oneri finanziari</i>	1.984	2,83	1.693	2,46	1.778	2,63
Risultato al netto degli oneri finanziari	2.160	3,09	1.487	2,16	-289	0,43
<i>Saldo della gestione straordinaria</i>	-12	0,02	-5	0,01	-18	0,03
Risultato ante imposte	2.148	3,07	1.482	2,15	-307	0,45
<i>Imposte sul reddito</i>	1.310	1,87	984	1,43	751	1,11
<i>Imposte degli esercizi precedenti</i>	10	0,01	8	0,01	0	-
<i>Rettifiche</i>	-3	0,00	-3	0,00	0	-
Risultato dell'esercizio	825	1,18	487	0,71	-1.058	1,57

I Principali Aggregati dal 2003 al 2005

valori somma (migliaia di euro)



SardegnaStatistiche

Schede di settore

DG24 Fabbricazione prodotti chimici e fibre sintetiche

Condotta e performance delle imprese

Analisi della distribuzione del valore aggiunto tra i fattori primari - Valori somma in migliaia di euro

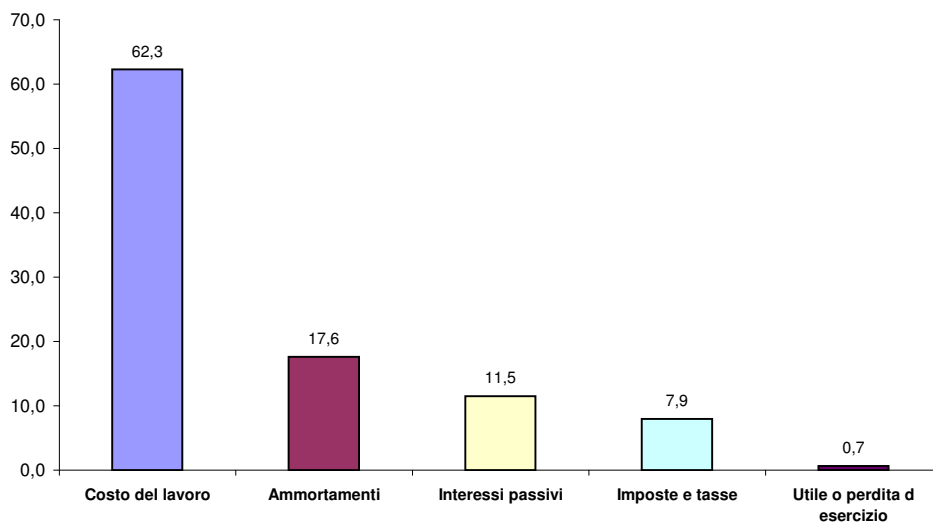
Fonte: nostre elaborazioni su un panel d'impresе della sezione regionale del Nab - Banca dati dei bilanci dell'Osservatorio Economico, anni 2003 - 2005

Distribuzione del Valore Aggiunto tra i fattori primari

N° Impresе 23

	2003	%	2004	%	2005	%	Media	%
Valore Aggiunto operativo	14.111	103,8	13.043	97,8	11.920	102,5	13.025	101,4
Saldo ricavi ed oneri diversi	-511	-3,8	293	2,2	-269	-2,3	-162	-1,3
Saldo gestione straordinaria	-12	-0,1	-5	0,0	-18	-0,2	-12	-0,1
Valore aggiunto Complessivo	13.588	100,0	13.331	100,0	11.633	100,0	12.851	100,0
Costo del lavoro	7.751	57,0	8.072	60,6	8.181	70,3	8.001	62,3
Ammortamenti	2.189	16,1	2.278	17,1	2.324	20,0	2.264	17,6
Interessi passivi	1.500	11,0	1.499	11,2	1.435	12,3	1.478	11,5
Imposte e tasse	1.320	9,7	992	7,4	751	6,5	1.021	7,9
Utile o perdita d esercizio	825	6,1	487	3,7	-1.058	-9,1	85	0,7

Distribuzione media del Valore Aggiunto tra i fattori primari (2003-2005) - Valori medi %



SardegnaStatistiche

Schede di settore

DG24 Fabbricazione prodotti chimici e fibre sintetiche

Condotta e performance delle imprese

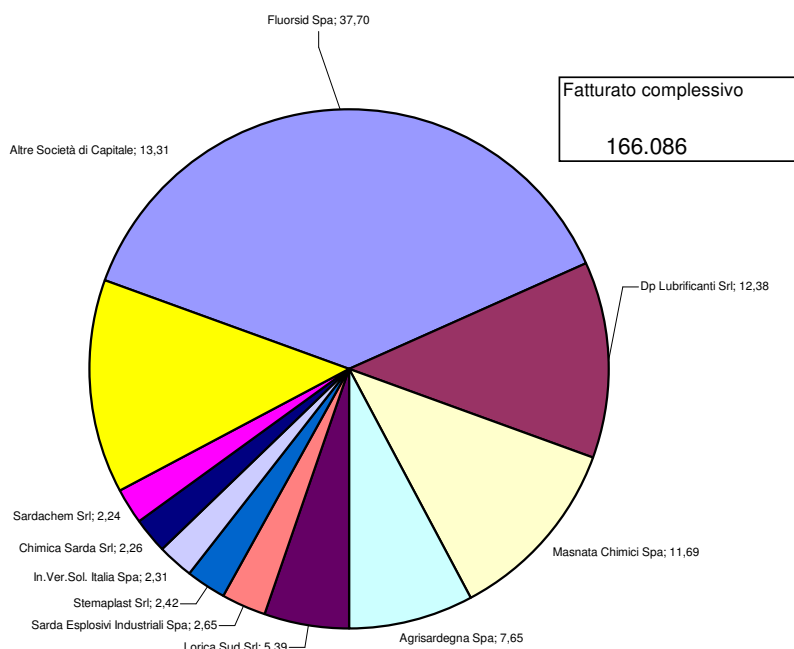
Analisi della concentrazione del settore - Valori in migliaia di euro

Fonte: nostre elaborazioni sui dati della sezione regionale del Nab - Banca dati dei bilanci dell'Osservatorio Economico, anno 2005

Analisi della Concentrazione per fatturato

N° Imprese 42

Nome delle prime 10 società	Attività economica	Fatturato	Quota %	
			di Mercato	Cumulata %
Fluorsid Spa	Chimica	62.618	37,70	37,70
Dp Lubrificanti Srl	Chimica	20.558	12,38	50,08
Masnata Chimici Spa	Chimica	19.413	11,69	61,77
Agrisardegna Spa	Chimica	12.699	7,65	69,41
Lorica Sud Srl	Chimica	8.956	5,39	74,81
Sarda Esplosivi Industriali Spa	Chimica	4.409	2,65	77,46
Stemaplast Srl	Chimica	4.023	2,42	79,88
In.Ver.Sol. Italia Spa	Chimica	3.832	2,31	82,19
Chimica Sarda Srl	Chimica	3.750	2,26	84,45
Sardachem Srl	Chimica	3.721	2,24	86,69
Altre Società di Capitale	Attività del settore	22.107	13,31	100,00



DG24 Fabbricazione prodotti chimici e fibre sintetiche

Condotta e performance delle imprese

Parametri di riferimento ed indicatori di bilancio delle imprese della Sardegna - Valori medi per parametro ed anno

Fonte: nostre elaborazioni sui dati della sezione regionale del Nab - Banca dati dei bilanci dell'Osservatorio Economico, anni 2003 - 2005

Variabili di posizionamento ed indicatori di sviluppo per anno di bilancio

valori medi

Variabili di Posizionamento (valori in migliaia di euro)

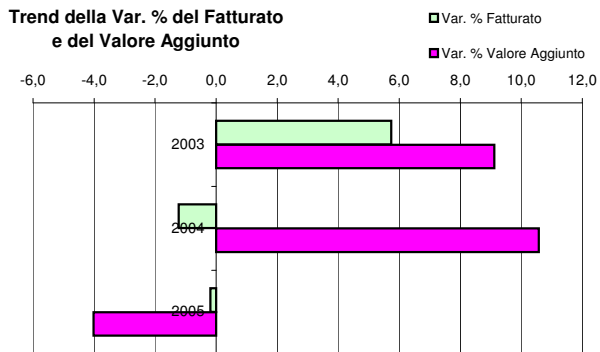
Anno	N° Imprese	Utile o Perdita d'esercizio	Fatturato	Valore Aggiunto	Attivo	Capitale Netto
2003	33	2	782	220	1.445	546
2004	41	2	702	123	2.184	420
2005	42	2	598	160	1.753	265

Indicatori di Sviluppo

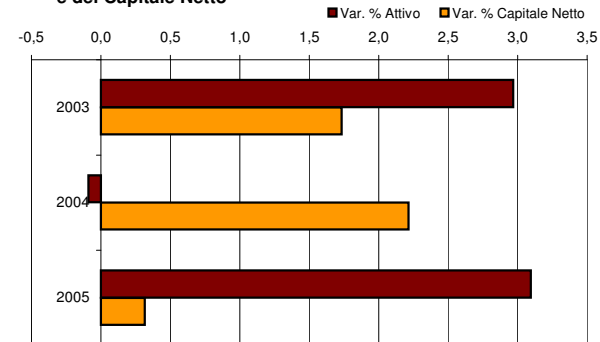
Anno	N° Imprese	Var. % Fatturato	Var. % Valore Aggiunto	Var. % Costo del lavoro	Var. % Costi per Servizi	Var. % Mol
2003	33	5,7	9,1	3,9	0,0	14,3
2004	41	-1,2	10,6	4,1	1,7	5,4
2005	42	-0,2	-4,0	8,0	3,4	-0,8

Anno	N° Imprese	Var. % Mon	Var. % Oneri finanziari	Valore della produzione	Var. % Attivo	Var. % Capitale Netto
2003	33	-1,5	4,8	5,9	3,0	1,7
2004	41	10,1	-0,2	-3,4	-0,1	2,2
2005	42	-11,8	1,0	-2,5	3,1	0,3

Trend della Var. % del Fatturato e del Valore Aggiunto



Trend della Var. % dell'Attivo e del Capitale Netto



DG24 Fabbricazione prodotti chimici e fibre sintetiche

Condotta e performance delle imprese

Parametri di riferimento ed indicatori di bilancio delle imprese della Sardegna - Valori mediani per parametro ed anno

Fonte: nostre elaborazioni sui dati della sezione regionale del Nab - Banca dati dei bilanci dell'Osservatorio Economico, anni 2003 - 2005

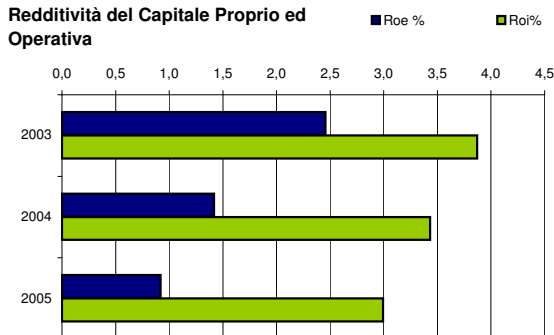
Indicatori di Redditività e di Produttività per anno di bilancio

valori mediani

Indicatori di Redditività

Anno	N° Imprese	Roe %	Roi%	Ros %	Turnover	Cash flow operating su Attivo %
2003	33	2,5	3,9	4,7	0,6	4,4
2004	41	1,4	3,4	5,0	0,6	7,9
2005	42	0,9	3,0	3,8	0,6	4,9

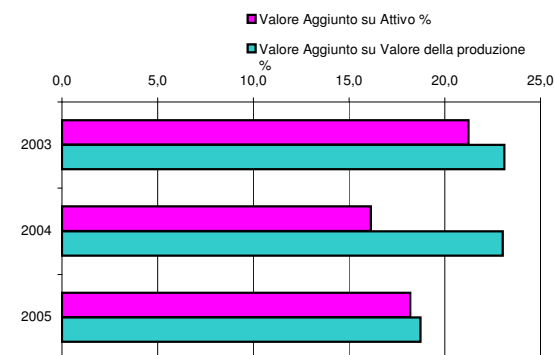
Redditività del Capitale Proprio ed Operativa



Indicatori di Produttività

Anno	N° Imprese	Valore Aggiunto su Attivo %	Valore Aggiunto su Valore della produzione %	Valore Aggiunto su Costo del lavoro
2003	33	21,2	23,1	1,6
2004	41	16,1	23,0	1,5
2005	42	18,2	18,7	1,7

Incidenza % del Valore Aggiunto sul Valore della Produzione



DG24 Fabbricazione prodotti chimici e fibre sintetiche

Condotta e performance delle imprese

Parametri di riferimento ed indicatori di bilancio delle imprese della Sardegna - Valori medi per parametro ed anno

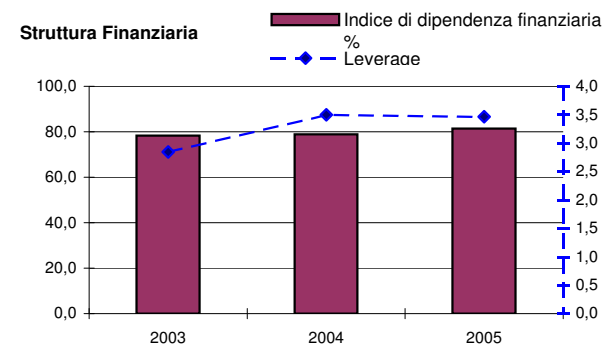
Fonte: nostre elaborazioni sui dati della sezione regionale del Nab - Banca dati dei bilanci dell'Osservatorio Economico, anni 2003 - 2005

Indicatori di Struttura, di Gestione del Circolante e della Liquidità per anno di bilancio

valori medi

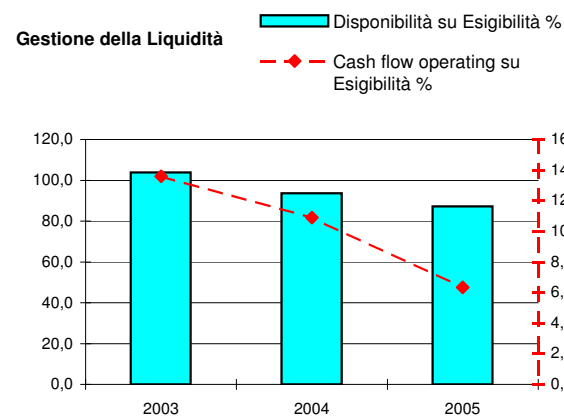
Struttura dei Finanziamenti

Anno	N° Imprese	Capitalizzazione %	Riserve / Attività %	Indice di dipendenza finanziaria %	Passività a BT su Passività %	Leverage
2003	33	21,6	5,4	78,4	90,4	2,8
2004	41	21,1	5,6	78,9	85,5	3,5
2005	42	18,6	7,4	81,4	76,2	3,5



Gestione del Circolante e della Liquidità

Anno	N° Imprese	Disponibilità su Esigibilità %	Cash flow operating su Esigibilità	Days inventory gg
2003	33	103,8	13,6	226,7
2004	41	93,6	10,9	174,8
2005	42	87,2	6,3	186,1



DG24 FABBRICAZIONE DI PRODOTTI CHIMICI E DI FIBRE SINTETICHE E ARTIFICIALI

Definizione del settore

Industrie della fabbricazione di prodotti chimici e di fibre sintetiche artificiali

Fonte: Istat, Classificazione delle Attività economiche. Ateco 2002 derivata dalla Nace Rev. 1.1

La divisione comprende la fabbricazione di prodotti chimici di base, la fabbricazione di fitofarmaci e di altri prodotti chimici per l'agricoltura, la fabbricazione di pitture, vernici e smalti, inchiostri da stampa, e adesivi sintetici, la fabbricazione di prodotti farmaceutici, e di prodotti chimici e botanici per uso medicinali, la fabbricazione di saponi, detersivi e detergenti, di prodotti per la pulizia, e la lucidatura, di profumi e cosmetici, la fabbricazione di altri prodotti chimici, di fibre sintetiche e artificiali.