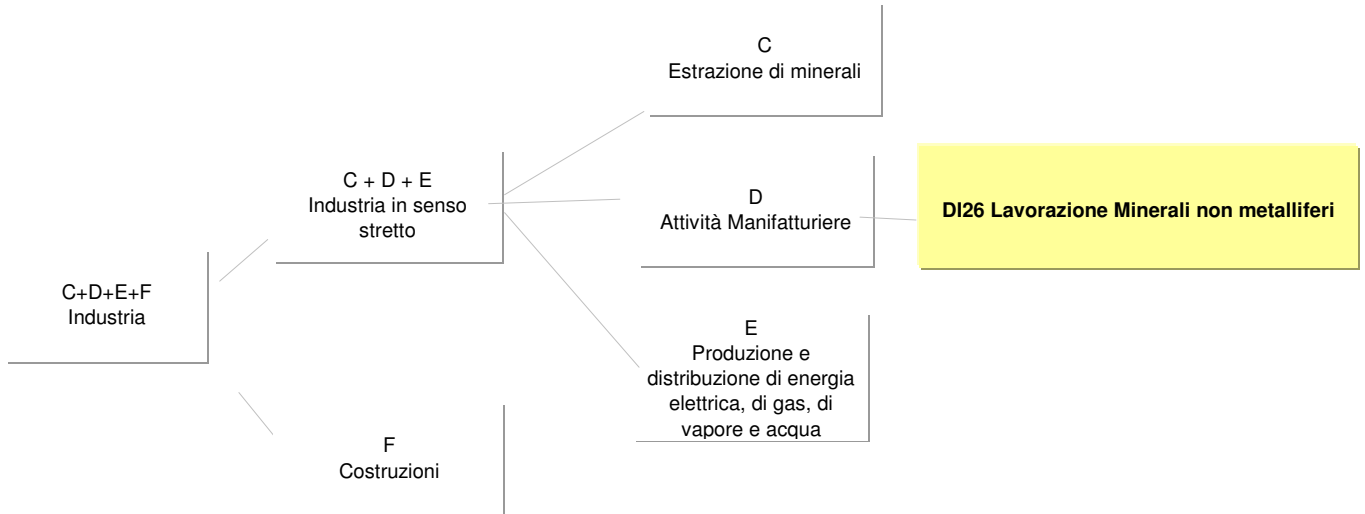


Schede di settore

Lavorazione Minerali non metalliferi

Aggiornamento Gennaio 2008



DI26 Lavorazione Minerali non metalliferi

Dinamiche dell'ambiente di riferimento

- 0 **Incidenza del settore nel sistema produttivo nazionale e regionale - confronti settoriali e territoriali Sardegna, Mezzogiorno, Italia: Valore aggiunto ai prezzi base e Occupati**
 - Valore aggiunto ai prezzi base per ripartizione geografica e per macroclassi di attività economica
 - Occupati totali per ripartizione geografica e per macroclassi di attività economica
- 1 **Confronti territoriali Sardegna, Mezzogiorno, Italia: Valore aggiunto ai prezzi base, produttività per unità di lavoro (ULA) e Investimenti fissi per anno e ripartizione geografica**
 - Valore aggiunto ai prezzi base per anno e ripartizione geografica
 - Produttività del lavoro
 - Investimenti fissi per branca proprietaria
- 2 **Confronti territoriali Sardegna, Mezzogiorno, Italia: Occupati, Redditi, Remunerazioni, Contributi e Unità di lavoro per anno e ripartizione geografica**
 - Occupati totali
 - Occupati dipendenti
 - Occupati indipendenti
 - Redditi da lavoro dipendente
 - Remunerazioni lorde totali
 - Contributi sociali
 - Unità di lavoro totali
 - Unità di lavoro dipendenti
 - Unità di lavoro indipendenti
- 3 **Esportazioni ed Importazioni della Sardegna verso l'Area del Mediterraneo, l'Unione Europea (25, 27 paesi), Europa e Mondo per anno.**
 - Esportazioni ed Importazioni della Sardegna, anni 2000 - 2006

Struttura del settore

- 4 **Confronti territoriali Sardegna, Mezzogiorno, Italia: consistenza delle imprese attive (totali e artigiane), distribuzione per forma giuridica e ripartizione geografica**
 - Imprese attive totali ed imprese attive artigiane per ripartizione geografica, anni 2000 - 2006
 - Peso % delle imprese totali per ripartizione geografica sul totale nazionale (Italia = 100). Anni 2000 - 2006
- 5 **Consistenza per forma giuridica delle imprese attive totali e artigiane e Tassi di natalità, Anno 2006**
- 6 **Confronti per provincia storica in Sardegna: consistenza delle imprese attive (totali e artigiane) e distribuzione per forma giuridica**

Condotta e performance

- 7 **Copertura delle informazioni di bilancio: numerosità delle imprese e dei bilanci disponibili - Valori assoluti e percentuali**
 - Consistenza settoriale delle imprese dei bilanci disponibili nel 2005
 - Panel settoriale triennale: consistenza delle imprese dei bilanci disponibili nel triennio 2003-2005
- 8 **Bilancio Aggregato di un Panel settoriale di imprese della Sardegna per voce di conto ed anno - Valori somma in migliaia di euro**
 - 8 - Stato Patrimoniale Aggregato
 - 9 - Conto Economico Aggregato
- 10 **Analisi della distribuzione del valore aggiunto tra i fattori primari**
- 11 **Analisi della Concentrazione per fatturato**
- 12 **Parametri di riferimento ed indicatori di bilancio delle imprese della Sardegna - Valori mediani per parametro ed anno**
 - 12 - Variabili di posizionamento ed indicatori di sviluppo per anno di bilancio
 - 13 - Indicatori di Redditività e di Produttività per anno di bilancio
 - 14 - Indicatori di Struttura, di Gestione del Circolante e della Liquidità per anno di bilancio

Note/Definizione

Dinamiche dell'ambiente di riferimento

- Fabbricazione di prodotti della lavorazione di minerali non metalliferi
Dinamiche dell'ambiente di riferimento
Incidenza del settore nel sistema produttivo nazionale e regionale - confronti settoriali e territoriali Sardegna, Mezzogiorno, Italia:
Valore aggiunto ai prezzi base e Occupati

Fonte: nostre elaborazioni su dati Istat, Conti economici territoriali, anni 2000 - 2005

Valore aggiunto ai prezzi base per ripartizione geografica e per sottosettori del comparto dell'Industria Manifatturiera

milioni di euro - valori concatenati - anno di riferimento 2000

Valori assoluti

	2004			2005		
	Sardegna	Mezzogiorno	Italia	Sardegna	Mezzogiorno	Italia
Industria manifatturiera	2.043	28.273	210.275	2.010	28.169	205.007
- Industrie alimentari, delle bevande e del tabacco	393	4.351	19.874	366	4.393	19.487
- Industrie tessili e dell'abbigliamento	89	2.407	17.831	83	2.271	16.295
- Industrie conciarie, fabbricazione di prodotti in cuoio, pelle e similari	7	686	5.767	6	720	5.500
- Fabbricazione della pasta-carta, della carta e dei prodotti di carta; stampa ed editoria	94	1.499	13.074	102	1.543	13.079
- Cokerie, raffinerie, chimiche, farmaceutiche	303	2.533	18.935	274	2.258	17.077
- Fabbricazione di prodotti della lavorazione di minerali non metalliferi	201	2.392	12.225	242	2.607	12.429
- Produzione di metallo e fabbricazione di prodotti in metallo	298	4.158	35.507	313	4.364	35.696
- Fabbricazione di macchine ed apparecchi meccanici, elettrici ed ottici; mezzi di trasporto	379	6.827	60.821	369	6.669	59.798
- Industria del legno, della gomma, della plastica e altre manifatturiere	262	3.374	26.412	243	3.314	25.826

Quote % sul totale dell'Industria Manifatturiera

Valori %

	2004			2005		
	Sardegna	Mezzogiorno	Italia	Sardegna	Mezzogiorno	Italia
Industria manifatturiera	100,0	100,0	100,0	100,0	100,0	100,0
- Industrie alimentari, delle bevande e del tabacco	19,2	15,4	9,5	18,2	15,6	9,5
- Industrie tessili e dell'abbigliamento	4,4	8,5	8,5	4,1	8,1	7,9
- Industrie conciarie, fabbricazione di prodotti in cuoio, pelle e similari	0,3	2,4	2,7	0,3	2,6	2,7
- Fabbricazione della pasta-carta, della carta e dei prodotti di carta; stampa ed editoria	4,6	5,3	6,2	5,1	5,5	6,4
- Cokerie, raffinerie, chimiche, farmaceutiche	14,8	9,0	9,0	13,6	8,0	8,3
- Fabbricazione di prodotti della lavorazione di minerali non metalliferi	9,8	8,5	5,8	12,0	9,3	6,1
- Produzione di metallo e fabbricazione di prodotti in metallo	14,6	14,7	16,9	15,6	15,5	17,4
- Fabbricazione di macchine ed apparecchi meccanici, elettrici ed ottici; mezzi di trasporto	18,6	24,1	28,9	18,4	23,7	29,2
- Industria del legno, della gomma, della plastica e altre manifatturiere	12,8	11,9	12,6	12,1	11,8	12,6

- Fabbricazione di prodotti della lavorazione di minerali non metalliferi
Dinamiche dell'ambiente di riferimento
Incidenza del settore nel sistema produttivo nazionale e regionale - confronti settoriali e territoriali Sardegna, Mezzogiorno, Italia:
Valore aggiunto ai prezzi base e Occupati

Fonte: nostre elaborazioni su dati Istat, Conti economici territoriali, anni 2000 - 2005

Occupati totali per ripartizione geografica e per sottosectori del comparto dell'Industria Manifatturiera

media annua in migliaia

Valori assoluti

	2004			2005		
	Sardegna	Mezzogiorno	Italia	Sardegna	Mezzogiorno	Italia
Industria manifatturiera	64,8	889,0	5.026,4	63,4	880,4	4.940,6
- Industrie alimentari, delle bevande e del tabacco	12,7	144,5	488,6	12,4	144,4	484,8
- Industrie tessili e dell'abbigliamento	5,3	124,6	637,9	4,9	118,7	600,8
- Industrie conciarie, fabbricazione di prodotti in cuoio, pelle e similari	0,3	33,9	196,7	0,3	31,4	182,8
- Fabbricazione della pasta-carta, della carta e dei prodotti di carta; stampa ed editoria	2,5	40,4	272,6	2,6	40,6	271,4
- Cokerie, raffinerie, chimiche, farmaceutiche	6,2	37,8	231,5	6,1	37,7	229,7
- Fabbricazione di prodotti della lavorazione di minerali non metalliferi	5,6	64,9	256,1	5,5	65,8	254,9
- Produzione di metallo e fabbricazione di prodotti in metallo	10,7	132,7	856,6	10,6	134,6	852,7
- Fabbricazione di macchine ed apparecchi meccanici, elettrici ed ottici; mezzi di trasporto	11,7	191,2	1.362,2	11,6	191,6	1.356,0
- Industria del legno, della gomma, della plastica e altre manifatturiere	9,8	119,0	724,2	9,4	115,6	707,5

Quote % sul totale dell'Industria Manifatturiera

Valori %

	2004			2005		
	Sardegna	Mezzogiorno	Italia	Sardegna	Mezzogiorno	Italia
Industria manifatturiera	100,0	100,0	100,0	100,0	100,0	100,0
- Industrie alimentari, delle bevande e del tabacco	19,6	16,3	9,7	19,6	16,4	9,8
- Industrie tessili e dell'abbigliamento	8,2	14,0	12,7	7,7	13,5	12,2
- Industrie conciarie, fabbricazione di prodotti in cuoio, pelle e similari	0,5	3,8	3,9	0,5	3,6	3,7
- Fabbricazione della pasta-carta, della carta e dei prodotti di carta; stampa ed editoria	3,9	4,5	5,4	4,1	4,6	5,5
- Cokerie, raffinerie, chimiche, farmaceutiche	9,6	4,3	4,6	9,6	4,3	4,6
- Fabbricazione di prodotti della lavorazione di minerali non metalliferi	8,6	7,3	5,1	8,7	7,5	5,2
- Produzione di metallo e fabbricazione di prodotti in metallo	16,5	14,9	17,0	16,7	15,3	17,3
- Fabbricazione di macchine ed apparecchi meccanici, elettrici ed ottici; mezzi di trasporto	18,1	21,5	27,1	18,3	21,8	27,4
- Industria del legno, della gomma, della plastica e altre manifatturiere	15,1	13,4	14,4	14,8	13,1	14,3

- Fabbricazione di prodotti della lavorazione di minerali non metalliferi

Dinamiche dell'ambiente di riferimento

Confronti territoriali Sardegna, Mezzogiorno, Italia: Valore aggiunto ai prezzi base, produttività per unità di lavoro (ULA) e Investimenti fissi per anno e ripartizione geografica

Fonte: nostre elaborazioni su dati Istat, Conti economici territoriali, anni 2000 - 2005

Valore aggiunto ai prezzi base per anno e ripartizione geografica

milioni di euro - valori concatenati - anno di riferimento 2000

Valori assoluti

Anno	2000	2001	2002	2003	2004	2005	Valore aggiunto ai prezzi base (t1 - t0)/t0 %					
							01/00	02/01	03/02	04/03	05/04	05/00
Sardegna	174	194	217	219	201	242	11,3	12,0	0,9	-8,0	20,4	39,2
Mezzogiorno	2.362	2.518	2.658	2.515	2.392	2.607	6,6	5,6	-5,4	-4,9	9,0	10,4
Italia	12.202	12.447	12.905	12.308	12.225	12.429	2,0	3,7	-4,6	-0,7	1,7	1,9

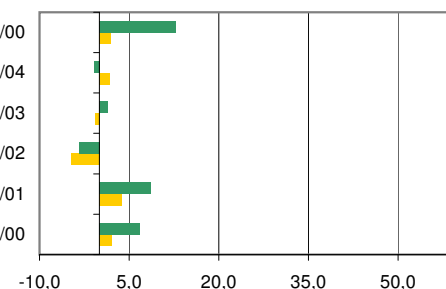
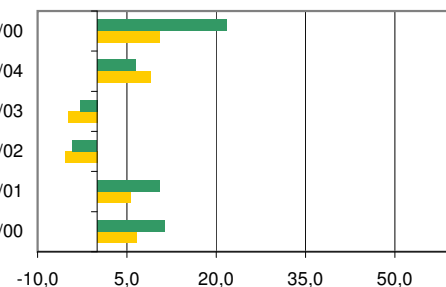
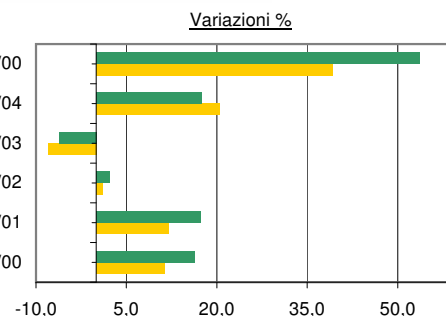
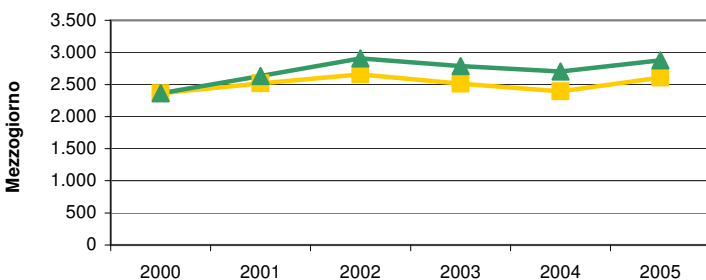
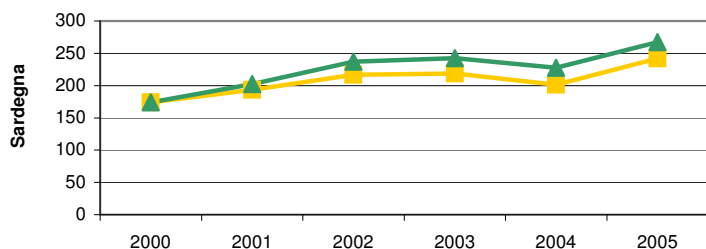
milioni di euro correnti

Valori assoluti

Anno	2000	2001	2002	2003	2004	2005	Valore aggiunto ai prezzi base (t1 - t0)/t0 %					
							01/00	02/01	03/02	04/03	05/04	05/00
Sardegna	174	202	237	242	227	267	16,3	17,2	2,2	-6,2	17,5	53,6
Mezzogiorno	2.362	2.631	2.906	2.785	2.703	2.875	11,4	10,5	-4,2	-2,9	6,4	21,7
Italia	12.202	13.022	14.147	13.669	13.860	13.753	6,7	8,6	-3,4	1,4	-0,8	12,7

Andamento del valore aggiunto ai prezzi base, valori correnti e valori concatenati - anno di riferimento 2000, per anno e ripartizioni geografiche. Anni 2000 - 2005

■ milioni di euro - valori concatenati - anno di riferimento 2000 ▲ milioni di euro correnti



- Fabbricazione di prodotti della lavorazione di minerali non metalliferi

Dinamiche dell'ambiente di riferimento

Confronti territoriali Sardegna, Mezzogiorno, Italia: Valore aggiunto ai prezzi base, produttività per unità di lavoro (ULA) e Investimenti fissi per anno e ripartizione geografica

Fonte: nostre elaborazioni su dati Istat, Conti economici territoriali, anni 2000 - 2005

Produttività del lavoro per anno e ripartizione geografica

migliaia di euro - valori concatenati - anno di riferimento 2000

Valore aggiunto ai prezzi base / Unità di lavoro (ULA)

(Sardegna/Italia)%, (Mezzogiorno/Italia)%

Valori assoluti

Incidenza su totale italiano %

Anno	2000	2001	2002	2003	2004	2005	2000	2001	2002	2003	2004	2005
Sardegna	37,0	37,2	38,0	38,4	36,6	44,8	76,6	77,7	77,3	80,8	74,8	89,6
Mezzogiorno	36,6	37,0	38,0	36,8	37,7	40,7	75,7	77,2	77,3	77,5	77,2	81,3
Italia	48,3	47,9	49,2	47,5	48,9	50,0	100,0	100,0	100,0	100,0	100,0	100,0

migliaia di euro correnti

Valore aggiunto ai prezzi base / Unità di lavoro (ULA)

(Sardegna/Italia)%, (Mezzogiorno/Italia)%

Valori assoluti

Incidenza su totale italiano %

Anno	2000	2001	2002	2003	2004	2005	2000	2001	2002	2003	2004	2005
Sardegna	37,0	38,9	41,6	42,5	41,3	49,5	76,6	77,6	77,1	80,6	74,6	89,4
Mezzogiorno	36,6	38,6	41,6	40,8	42,6	44,9	75,7	77,1	77,1	77,3	76,9	81,0
Italia	48,3	50,1	53,9	52,8	55,4	55,3	100,0	100,0	100,0	100,0	100,0	100,0

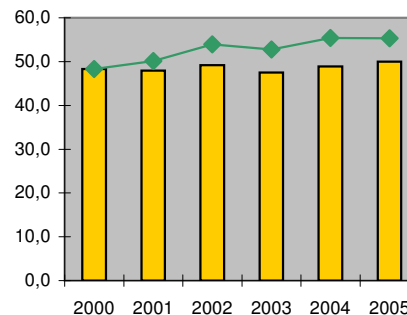
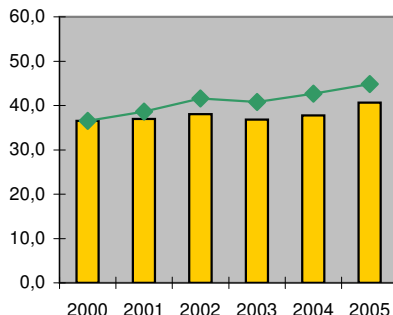
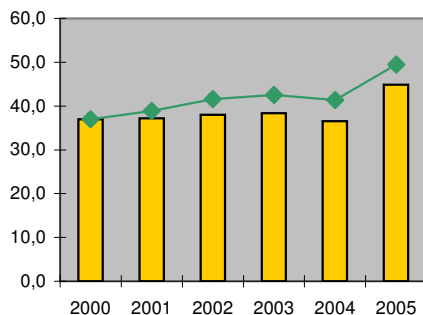
Produttività del lavoro in valori correnti e valori concatenati - anno di riferimento 2000, per anno e ripartizioni geografiche. Anni 2000 - 2005

■ milioni di euro - valori concatenati - base 2000 ◆ milioni di euro correnti

Sardegna

Mezzogiorno

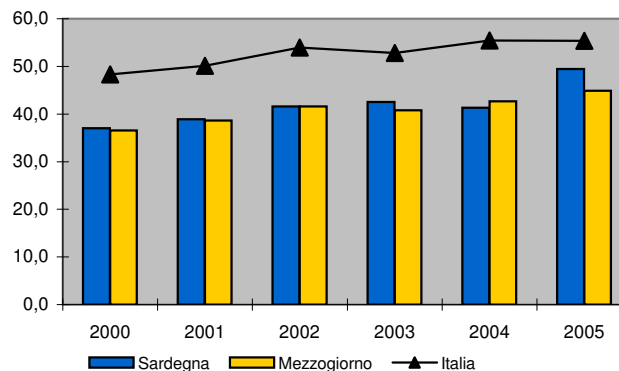
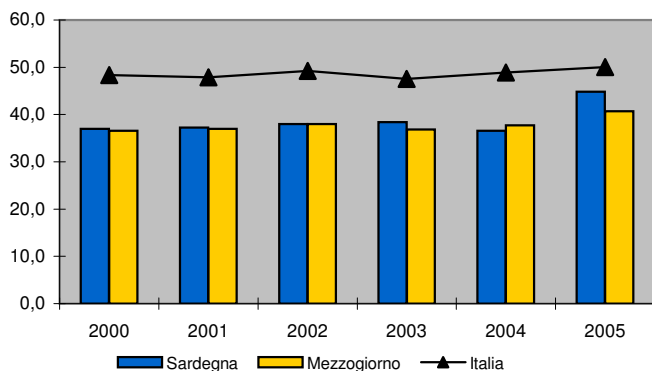
Italia



Produttività del lavoro per anno e ripartizioni geografiche. Valori correnti e valori concatenati - anno di riferimento 2000. Anni 2000 - 2005

migliaia di euro - valori concatenati - anno di riferimento 2000

migliaia di euro correnti



- Fabbricazione di prodotti della lavorazione di minerali non metalliferi

Dinamiche dell'ambiente di riferimento

Confronti territoriali Sardegna, Mezzogiorno, Italia: Valore aggiunto ai prezzi base, produttività per unità di lavoro (ULA) e Investimenti fissi per anno e ripartizione geografica

Fonte: nostre elaborazioni su dati Istat, Conti economici territoriali, anni 2000 - 2005

Investimenti fissi per branca proprietaria per anno e ripartizione geografica

milioni di euro - valori concatenati - anno di riferimento 2000

Valori assoluti

Anno	2000	2001	2002	2003	2004	2005	Investimenti fissi per branca proprietaria (t1 - t0)/t0 %					
							Variazioni %					
							01/00	02/01	03/02	04/03	05/04	05/00
Sardegna	68,0	67,0	102,8	94,6	82,1		-1,5	53,4	-8,0	-13,2		
Mezzogiorno	795,0	862,8	973,8	807,9	903,0		8,5	12,9	-17,0	11,8		
Italia	3.049,8	3.431,5	4.266,1	4.299,4	3.943,6		12,5	24,3	0,8	-8,3		

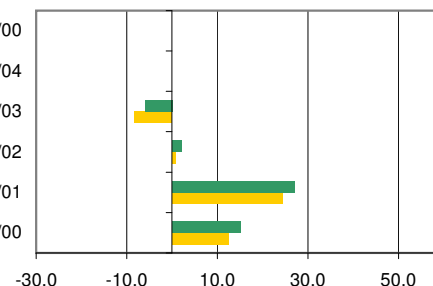
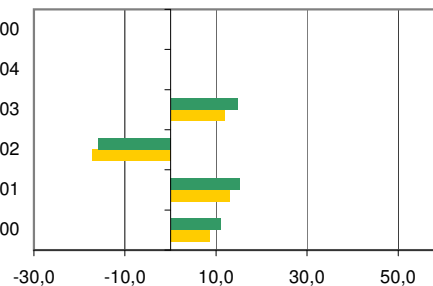
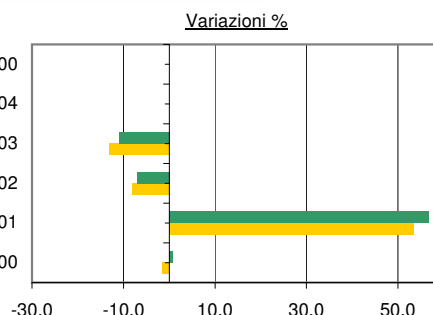
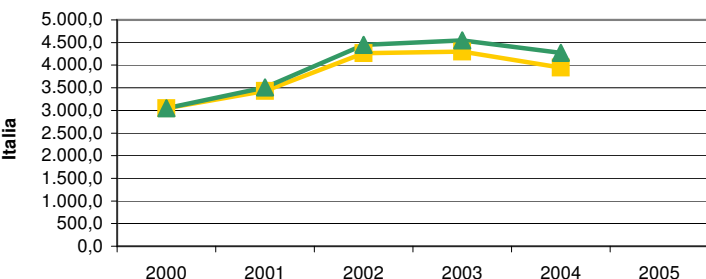
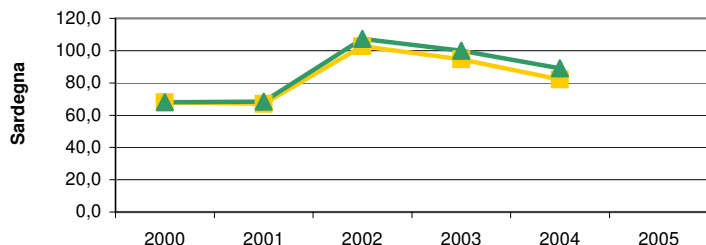
milioni di euro correnti

Valori assoluti

Anno	2000	2001	2002	2003	2004	2005	Investimenti fissi per branca proprietaria (t1 - t0)/t0 %					
							Variazioni %					
							01/00	02/01	03/02	04/03	05/04	05/00
Sardegna	68,0	68,5	107,3	99,9	89,0		0,7	56,6	-6,9	-10,9		
Mezzogiorno	795,0	881,9	1.016,3	854,0	978,9		10,9	15,2	-16,0	14,6		
Italia	3.049,8	3.507,4	4.451,4	4.544,0	4.274,4		15,0	26,9	2,1	-5,9		

Investimenti fissi lordi per branca proprietaria, valori correnti e valori concatenati - anno di riferimento 2000, per anno e ripartizioni geografiche.

■ milioni di euro - valori concatenati - anno di riferimento 2000 ▲ milioni di euro correnti



- Fabbricazione di prodotti della lavorazione di minerali non metalliferi

Dinamiche dell'ambiente di riferimento

Confronti territoriali Sardegna, Mezzogiorno, Italia: Occupati, Redditi, Remunerazioni, Contributi e Unità di lavoro per anno e ripartizione geografica

Fonte: nostre elaborazioni su dati Istat, Conti economici territoriali, anni 2000 - 2005

Occupati totali, dipendenti e indipendenti per anno e ripartizione geografica

Occupati totali

media annua in migliaia

Valori assoluti	Anno	2000	2001	2002	2003	2004	2005	Occupati totali (t1 - t0)/t0 %					
								Variazioni %					
								01/00	02/01	03/02	04/03	05/04	05/00
Sardegna		4,7	5,2	5,7	5,7	5,6	5,5	10,6	9,6	0,0	-1,8	-1,8	17,0
Mezzogiorno		65,2	68,9	70,8	69,3	64,9	65,8	5,7	2,8	-2,1	-6,4	1,4	0,9
Italia		255,9	263,3	266,7	263,5	256,1	254,9	2,9	1,3	-1,2	-2,8	-0,5	-0,4

Occupati dipendenti

media annua in migliaia

Valori assoluti	Anno	2000	2001	2002	2003	2004	2005	Occupati dipendenti (t1 - t0)/t0 %					
								Variazioni %					
								01/00	02/01	03/02	04/03	05/04	05/00
Sardegna		3,7	4,1	4,5	4,5	4,4	4,5	10,8	9,8	0,0	-2,2	2,3	21,6
Mezzogiorno		53,7	56,3	57,6	57,0	53,1	55,3	4,8	2,3	-1,0	-6,8	4,1	3,0
Italia		219,9	225,4	227,6	227,0	221,3	223,6	2,5	1,0	-0,3	-2,5	1,0	1,7

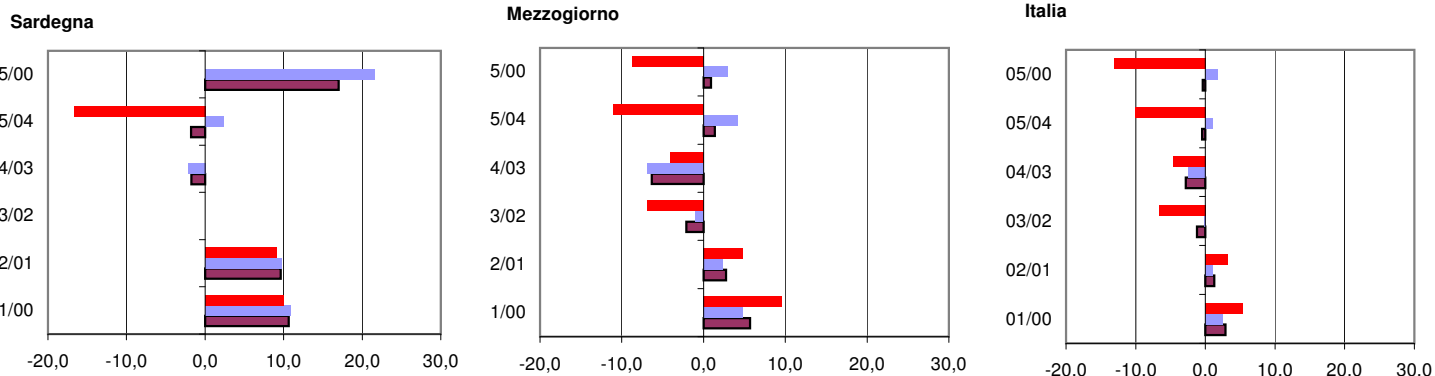
Occupati indipendenti

media annua in migliaia

Valori assoluti	Anno	2000	2001	2002	2003	2004	2005	Occupati indipendenti (t1 - t0)/t0 %					
								Variazioni %					
								01/00	02/01	03/02	04/03	05/04	05/00
Sardegna		1,0	1,1	1,2	1,2	1,2	1,0	10,0	9,1	0,0	0,0	-16,7	0,0
Mezzogiorno		11,5	12,6	13,2	12,3	11,8	10,5	9,6	4,8	-6,8	-4,1	-11,0	-8,7
Italia		36,0	37,9	39,1	36,5	34,8	31,3	5,3	3,2	-6,7	-4,7	-10,1	-13,1

Variazioni % degli Occupati dipendenti e indipendenti, per anno e ripartizioni geografiche. Anni 2000 - 2005

- Occupati indipendenti (t1 - t0)/t0 %
- Occupati dipendenti (t1 - t0)/t0 %
- Occupati totali (t1 - t0)/t0 %



- Fabbricazione di prodotti della lavorazione di minerali non metalliferi

Dinamiche dell'ambiente di riferimento

Confronti territoriali Sardegna, Mezzogiorno, Italia: Occupati, Redditi, Remunerazioni, Contributi e Unità di lavoro per anno e ripartizione geografica

Fonte: nostre elaborazioni su dati Istat, Conti economici territoriali, anni 2000 - 2005

Redditi da lavoro dipendente, Retribuzioni lorde totali e Contributi sociali per anno e ripartizione geografica

Redditi da lavoro dipendente

Milioni di euro correnti

Valori assoluti	Anno	2000	2001	2002	2003	2004	2005	Redditi da lavoro dipendente (t1 - t0)/t0 %					
								Variazioni %					
								01/00	02/01	03/02	04/03	05/04	05/00
Sardegna		90,1	105,6	117,5	122,5	122,8	132,1	17,2	11,3	4,3	0,2	7,6	46,6
Mezzogiorno		1.182,4	1.281,9	1.332,4	1.363,8	1.313,9	1.408,3	8,4	3,9	2,4	-3,7	7,2	19,1
Italia		6.378,6	6.690,1	6.843,2	7.046,8	7.132,6	7.413,1	4,9	2,3	3,0	1,2	3,9	16,2

Retribuzioni lorde totali

Milioni di euro correnti

Valori assoluti	Anno	2000	2001	2002	2003	2004	2005	Retribuzioni lorde totali (t1 - t0)/t0 %					
								Variazioni %					
								01/00	02/01	03/02	04/03	05/04	05/00
Sardegna		64,3	75,4	84,0	87,0	87,3	93,6	17,3	11,4	3,6	0,3	7,2	45,6
Mezzogiorno		877,8	952,2	989,2	1.001,2	960,6	1.028,1	8,5	3,9	1,2	-4,1	7,0	17,1
Italia		4.431,3	4.652,3	4.765,5	4.886,5	4.934,0	5.134,3	5,0	2,4	2,5	1,0	4,1	15,9

Contributi sociali

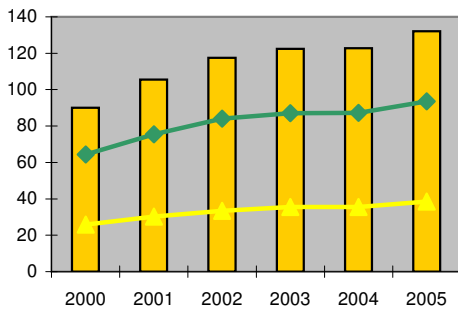
Milioni di euro correnti

Valori assoluti	Anno	2000	2001	2002	2003	2004	2005	Contributi sociali (t1 - t0)/t0 %					
								Variazioni %					
								01/00	02/01	03/02	04/03	05/04	05/00
Sardegna		25,8	30,2	33,5	35,5	35,5	38,5	17,1	10,9	6,0	0,0	8,5	49,2
Mezzogiorno		304,6	329,7	343,2	362,6	353,3	380,2	8,2	4,1	5,7	-2,6	7,6	24,8
Italia		1.947,3	2.037,8	2.077,7	2.160,3	2.198,6	2.278,8	4,7	2,0	4,0	1,8	3,7	17,0

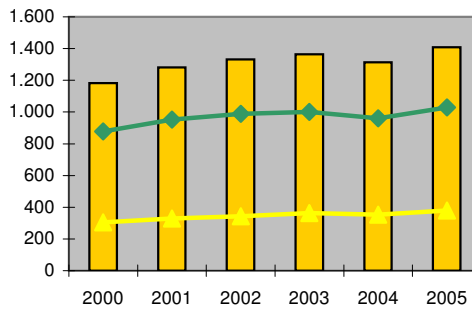
Redditi del lavoro dipendente, retribuzioni lorde totali e contributi sociali per anno e ripartizioni geografiche. Anni 2000 - 2005

◆ Redditi da lavoro dipendente ■ Retribuzioni lorde totali ▲ Contributi sociali

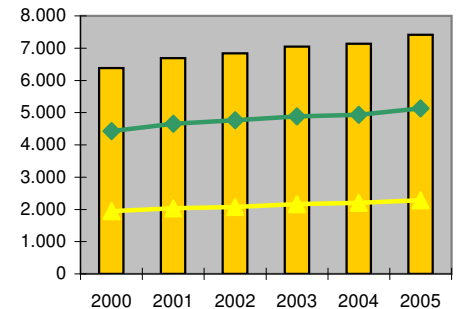
Sardegna



Mezzogiorno

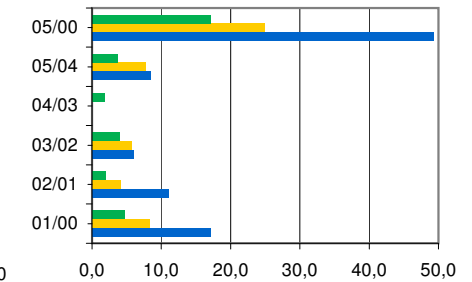
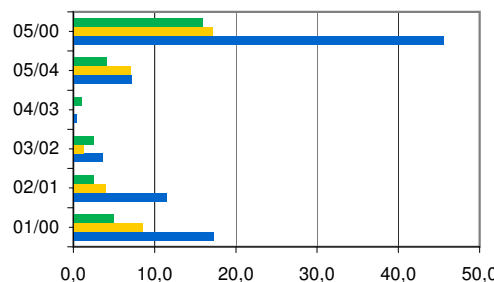
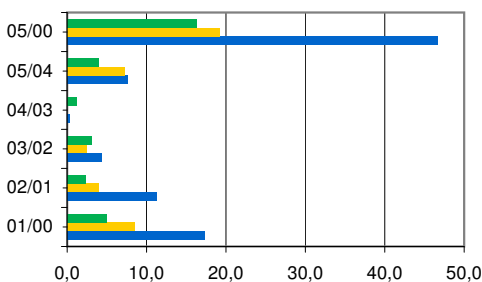


Italia



Variazioni % redditi da lavoro dipendente, retribuzioni lorde totali, e contributi sociali per anno e ripartizioni geografiche. Anni 2000 - 2005

■ Sardegna ■ Mezzogiorno ■ Italia



- Fabbricazione di prodotti della lavorazione di minerali non metalliferi

Dinamiche dell'ambiente di riferimento

Confronti territoriali Sardegna, Mezzogiorno, Italia: Occupati, Redditi, Remunerazioni, Contributi e Unità di lavoro per anno e ripartizione geografica

Fonte: nostre elaborazioni su dati Istat, Conti economici territoriali, anni 2000 - 2005

Unità di lavoro totali, dipendenti e indipendenti per anno e ripartizione geografica

Unità di lavoro totali

media annua in migliaia

Valori assoluti	Anno	2000	2001	2002	2003	2004	2005	Unità di lavoro totali (t1 - t0)/t0 %					
								Variazioni %					
								01/00	02/01	03/02	04/03	05/04	05/00
Sardegna		4,7	5,2	5,7	5,7	5,5	5,4	10,6	9,6	0,0	-3,5	-1,8	14,9
Mezzogiorno		64,6	68,1	69,9	68,3	63,4	64,1	5,4	2,6	-2,3	-7,2	1,1	-0,8
Italia		252,5	259,8	262,3	259,0	250,1	248,5	2,9	1,0	-1,3	-3,4	-0,6	-1,6

Unità di lavoro dipendenti

media annua in migliaia

Valori assoluti	Anno	2000	2001	2002	2003	2004	2005	Unità di lavoro dipendenti (t1 - t0)/t0 %					
								Variazioni %					
								01/00	02/01	03/02	04/03	05/04	05/00
Sardegna		3,6	4,0	4,4	4,4	4,3	4,4	11,1	10,0	0,0	-2,3	2,3	22,2
Mezzogiorno		52,6	55,1	56,4	55,6	51,3	53,3	4,8	2,4	-1,4	-7,7	3,9	1,3
Italia		215,2	220,5	221,9	221,1	214,2	216,3	2,5	0,6	-0,4	-3,1	1,0	0,5

Unità di lavoro indipendenti

media annua in migliaia

Valori assoluti	Anno	2000	2001	2002	2003	2004	2005	Unità di lavoro indipendenti (t1 - t0)/t0 %					
								Variazioni %					
								01/00	02/01	03/02	04/03	05/04	05/00
Sardegna		1,1	1,2	1,3	1,3	1,2	1,0	9,1	8,3	0,0	-7,7	-16,7	-9,1
Mezzogiorno		12,0	13,0	13,5	12,7	12,1	10,8	8,3	3,9	-5,9	-4,7	-10,7	-10,0
Italia		37,3	39,3	40,4	37,9	35,9	32,2	5,4	2,8	-6,2	-5,3	-10,3	-13,7

- Fabbricazione di prodotti della lavorazione di minerali non metalliferi

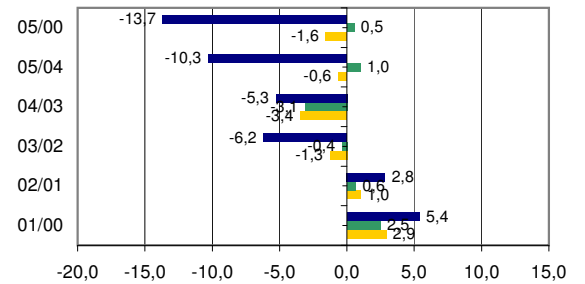
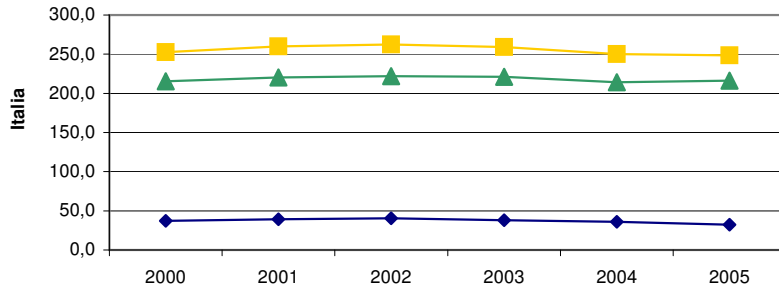
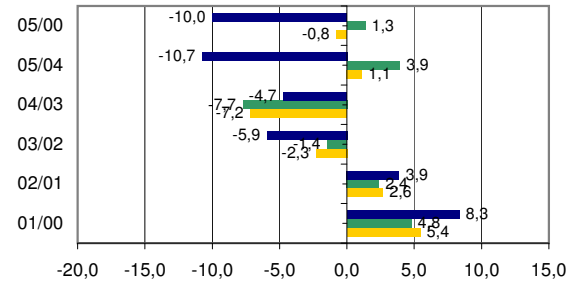
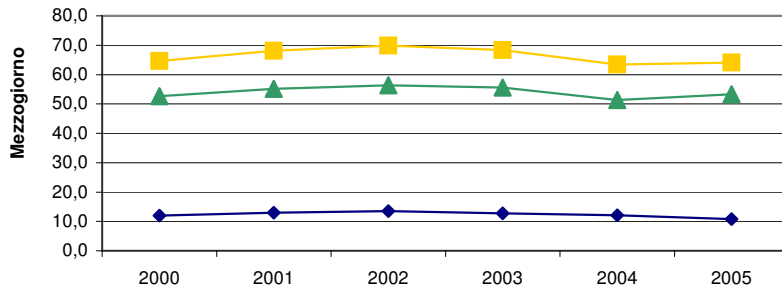
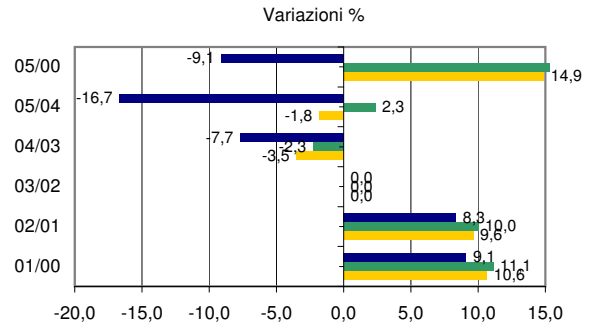
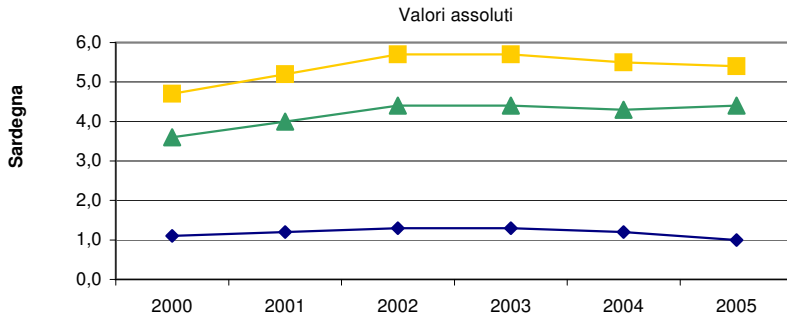
Dinamiche dell'ambiente di riferimento

Confronti territoriali Sardegna, Mezzogiorno, Italia: Occupati, Redditi, Remunerazioni, Contributi e Unità di lavoro per anno e ripartizione geografica

Fonte: nostre elaborazioni su dati Istat, Conti economici territoriali, anni 2000 - 2005

Unità di lavoro, per anno e ripartizioni geografiche. Anni 2000 - 2005

■ Unità di lavoro totali ▲ Unità di lavoro dipendenti ◆ Unità di lavoro indipendenti



SardegnaStatistiche

Schede di settore

DI26-Prodotti della lavorazione di minerali non metalliferi

Dinamiche dell'ambiente di riferimento

Esportazioni ed Importazioni della Sardegna con l'Area del Mediterraneo, l'Unione Europea (25, 27 paesi), Europa e Mondo per anno.

Fonte: nostre elaborazioni su dati Istat, Coeweb anni 2000 - 2006, 2006 p (provvisorio)

Esportazioni ed Importazioni della Sardegna, anni 2000 - 2006

Export

Valori assoluti (euro)

Variazioni (t1 - t0)/t0 %

anno	Area del Mediterraneo	Unione europea 25	Unione europea 27	Europa	Mondo		Area del Mediterraneo	Unione europea 25	Unione europea 27	Europa	Mondo
2000	2.449.262	13.491.821	14.782.763	15.698.181	23.518.106	00/01	9,75	-37,18	-39,77	-38,31	-26,80
2001	2.688.165	8.475.403	8.904.103	9.684.164	17.214.379	01/02	-47,39	5,52	0,85	-4,52	-24,26
2002	1.414.285	8.942.827	8.980.146	9.246.639	13.038.230	02/03	-63,30	9,86	9,44	9,54	-8,92
2003	519.005	9.824.280	9.827.462	10.128.790	11.874.706	03/04	159,01	-10,77	-8,36	1,93	4,45
2004	1.344.249	8.766.312	9.005.809	10.323.837	12.403.670	04/05	-62,58	19,38	17,04	4,25	-0,15
2005	502.973	10.465.385	10.540.510	10.763.070	12.384.982	05/06	-23,24	25,34	25,84	28,90	25,78
2006 prc	386.085	13.117.740	13.264.047	13.873.122	15.578.145	00/06	-84,24	-2,77	-10,27	-11,63	-33,76

Import

Valori assoluti (euro)

Variazioni (t1 - t0)/t0 %

anno	Area del Mediterraneo	Unione europea 25	Unione europea 27	Europa	Mondo		Area del Mediterraneo	Unione europea 25	Unione europea 27	Europa	Mondo
2000	4.543.709	24.922.350	24.923.738	27.520.787	29.961.983	00/01	56,29	-43,13	-43,10	-25,30	-26,59
2001	7.101.544	14.173.578	14.182.347	20.557.488	21.994.872	01/02	-22,67	-21,16	-21,15	-19,43	-16,10
2002	5.491.939	11.174.593	11.182.484	16.563.050	18.453.919	02/03	-25,75	13,60	16,52	-7,12	-4,84
2003	4.077.817	12.694.651	13.029.902	15.383.134	17.560.457	03/04	44,11	22,31	43,93	30,43	42,70
2004	5.876.527	15.526.713	18.753.838	20.064.544	25.058.465	04/05	74,94	13,60	-2,94	22,55	23,06
2005	10.280.454	17.638.682	18.201.931	24.590.086	30.837.734	05/06	-70,98	53,23	49,38	15,49	38,37
2006 prc	2.983.577	27.028.269	27.190.648	28.399.076	42.671.222	00/06	-34,34	8,45	9,10	3,19	42,42

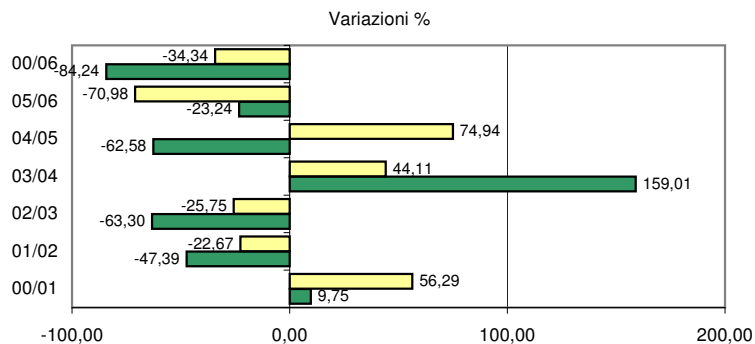
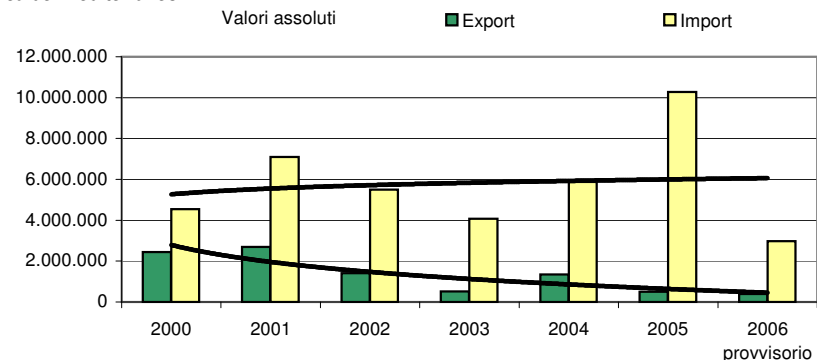
DI26-Prodotti della lavorazione di minerali non metalliferi

Dinamiche dell'ambiente di riferimento

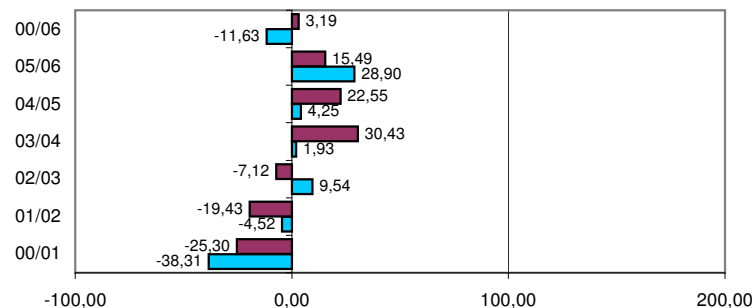
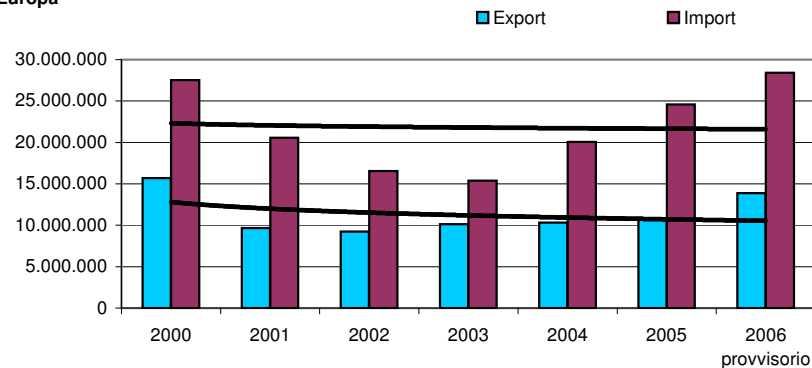
Esportazioni ed Importazioni della Sardegna con l'Area del Mediterraneo, l'Unione Europea (25, 27 paesi), Europa e Mondo per anno.

Fonte: nostre elaborazioni su dati Istat, Coeweb anni 2000 - 2006, 2006 p (provvisorio)

Area del Mediterraneo



Europa



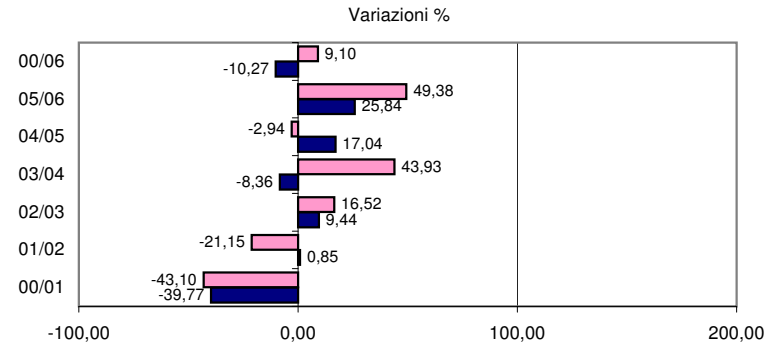
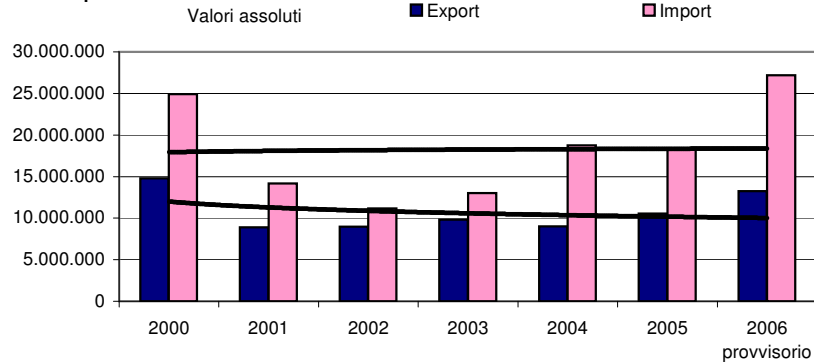
DI26-Prodotti della lavorazione di minerali non metalliferi

Dinamiche dell'ambiente di riferimento

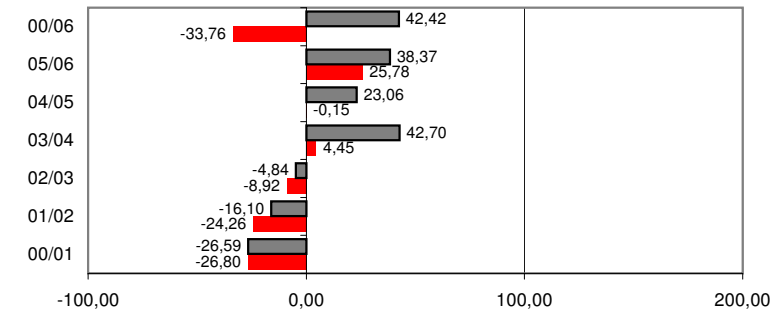
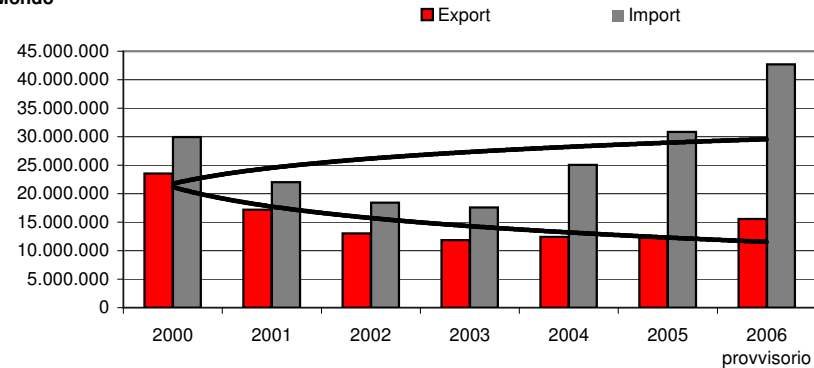
Esportazioni ed Importazioni della Sardegna con l'Area del Mediterraneo, l'Unione Europea (25, 27 paesi), Europa e Mondo per anno.

Fonte: nostre elaborazioni su dati Istat, Coeweb anni 2000 - 2006, 2006 p (provvisorio)

Unione europea 27



Mondo



Struttura del settore

DI26 Lavorazione Minerali non metalliferi

Struttura del settore

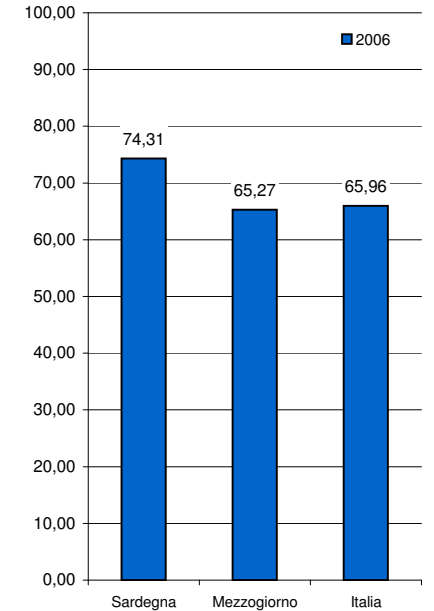
Confronti territoriali Sardegna, Mezzogiorno ed Italia: consistenza delle imprese attive (totali e artigiane) e tassi di natalità per ripartizione geografica

Fonte: nostre elaborazioni su dati Movimprese, anni 2000 - 2006

Imprese attive totali ed imprese attive artigiane per ripartizione geografica, anni 2000 - 2006

N° Imprese				di cui N° Imprese artigiane				Incidenza % delle imprese artigiane sulle imprese totali			
Anno	Sardegna	Mezzogiorno	Italia	Anno	Sardegna	Mezzogiorno	Italia	Anno	Sardegna	Mezzogiorno	Italia
2000	1.086	11.284	29.778	2000	778	7.427	19.814	2000	71,64	65,82	66,54
2001	1.123	11.480	29.889	2001	809	7.633	19.944	2001	72,04	66,49	66,73
2002	1.172	11.797	30.111	2002	848	7.801	20.075	2002	72,35	66,13	66,67
2003	1.219	11.891	30.029	2003	900	7.845	19.985	2003	73,83	65,97	66,55
2004	1.282	12.183	30.378	2004	954	8.049	20.242	2004	74,41	66,07	66,63
2005	1.299	12.208	30.208	2005	961	8.016	20.023	2005	73,98	65,66	66,28
2006	1.304	12.115	29.895	2006	969	7.907	19.720	2006	74,31	65,27	65,96

Incidenza % delle imprese artigiane
valori %

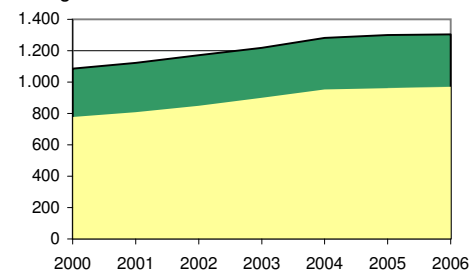


Imprese totali e artigiane

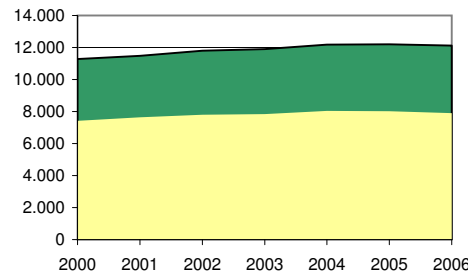
Valori assoluti

■ totali ■ artigiani

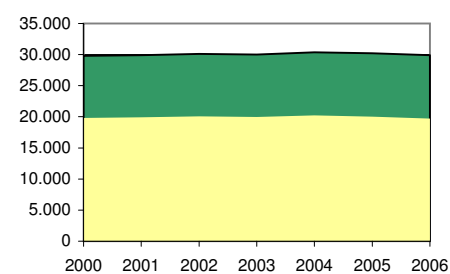
Sardegna



Mezzogiorno



Italia



DI26 Lavorazione Minerali non metalliferi

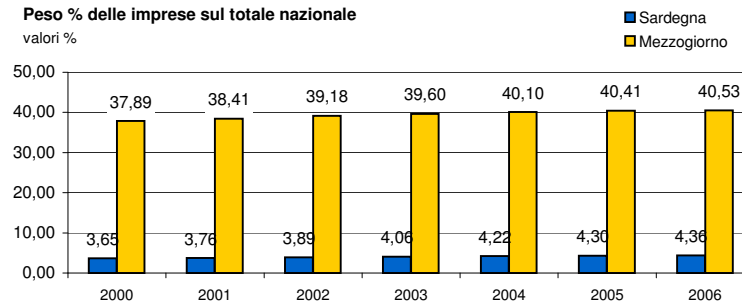
Struttura del settore

Confronti territoriali Sardegna, Mezzogiorno ed Italia: consistenza delle imprese attive (totali e artigiane) e tassi di natalità per ripartizione geografica

Fonte: nostre elaborazioni su dati Movimprese, anni 2000 - 2006

Peso % delle imprese totali per ripartizione geografica sul totale nazionale (Italia = 100). Anni 2000 - 2006

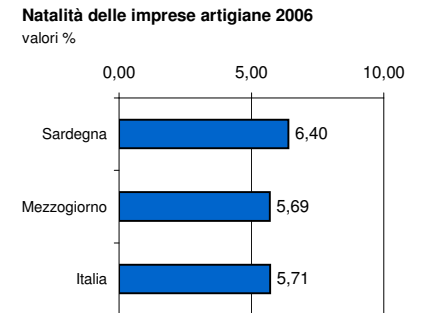
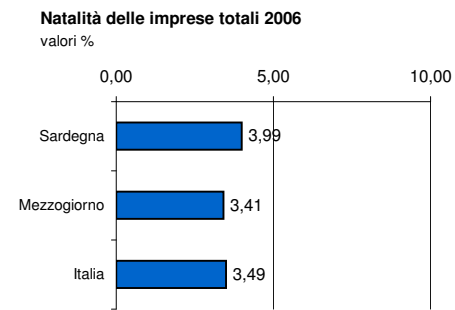
Anno	Valori %		Italia
	Sardegna	Mezzogiorno	
2000	3,65	37,89	100,0
2001	3,76	38,41	100,0
2002	3,89	39,18	100,0
2003	4,06	39,60	100,0
2004	4,22	40,10	100,0
2005	4,30	40,41	100,0
2006	4,36	40,53	100,0



Natalità delle imprese totali e artigiane per ripartizione geografica. Anni 2000 - 2006

Tasso di natalità: *Iscritte / Attive *100*

Anno	Imprese totali			Anno	Imprese artigiane		
	Sardegna	Mezzogiorno	Italia		Sardegna	Mezzogiorno	Italia
2000	5,16	5,54	4,74	2000	8,74	8,77	7,33
2001	7,30	5,80	4,84	2001	10,51	9,21	7,47
2002	5,72	5,04	4,28	2002	10,02	8,41	7
2003	5,82	4,04	3,85	2003	10,67	6,44	6,05
2004	6,24	4,46	3,91	2004	10,06	7,62	6,65
2005	4,31	3,34	3,31	2005	7,08	5,21	5,44
2006	3,99	3,41	3,49	2006	6,40	5,69	5,71



DI26 Lavorazione Minerali non metalliferi

Struttura del settore

Confronti territoriali Sardegna, Mezzogiorno, Italia: consistenza delle imprese attive (totali e artigiane), natalità, distribuzione per forma giuridica e ripartizione geografica

Fonte: nostre elaborazioni su dati Movimprese, Anno 2006

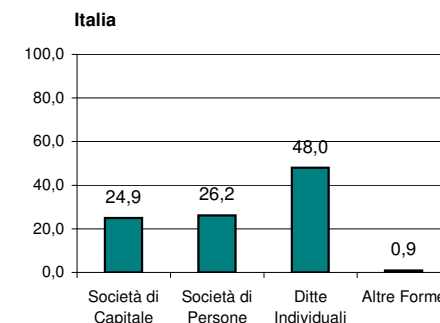
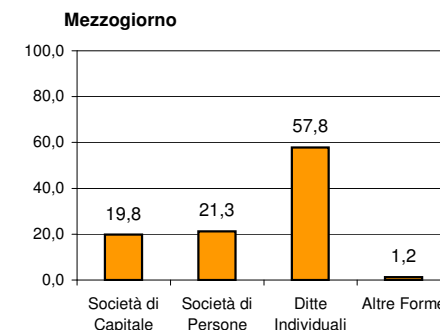
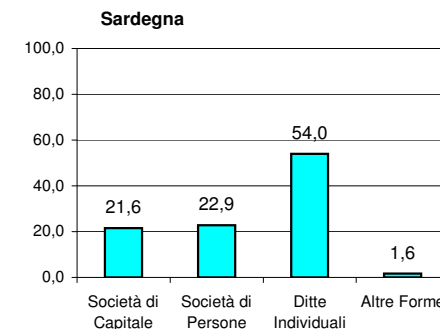
Consistenza per forma giuridica delle imprese attive totali e artigiane e Tassi di natalità, Anno 2006

	Società di Capitale	Società di Persone	Ditte Individuali	Altre Forme	Totale
Sardegna					
N° Imprese	281	298	704	21	1.304
%	21,6	22,9	54,0	1,6	100,0
di cui N° artigiane	49	240	672	8	969
N° artigiane/N° Impre:	17,4	80,5	95,5	38,1	74,3
Mezzogiorno					
N° Imprese	2.396	2.574	7.000	145	12.115
%	19,8	21,3	57,8	1,2	100,0
di cui N° artigiane	178	1.569	6.133	27	7.907
N° artigiane/N° Impre:	7,4	61,0	87,6	18,6	65,3
Italia					
N° Imprese	7.450	7.819	14.349	277	29.895
%	24,9	26,2	48,0	0,9	100,0
di cui N° artigiane	806	5.895	12.975	44	19.720
N° artigiane/N° Impre:	10,8	75,4	90,4	15,9	66,0

Tasso di natalità per forme giuridiche: imprese totali ed artigiane % 2006

Sardegna Totali	1,8	1,0	6,3	0	3,99
Artigiani	14,3	4,2	6,7	0	6,4
Mezzogiorno Totali	1,6	0,9	5,0	2,07	3,41
Artigiani	16,9	5,1	5,5	0	5,69
Italia Totali	2,1	0,9	5,6	2,89	3,49
Artigiani	15,8	3,4	6,1	4,55	5,71

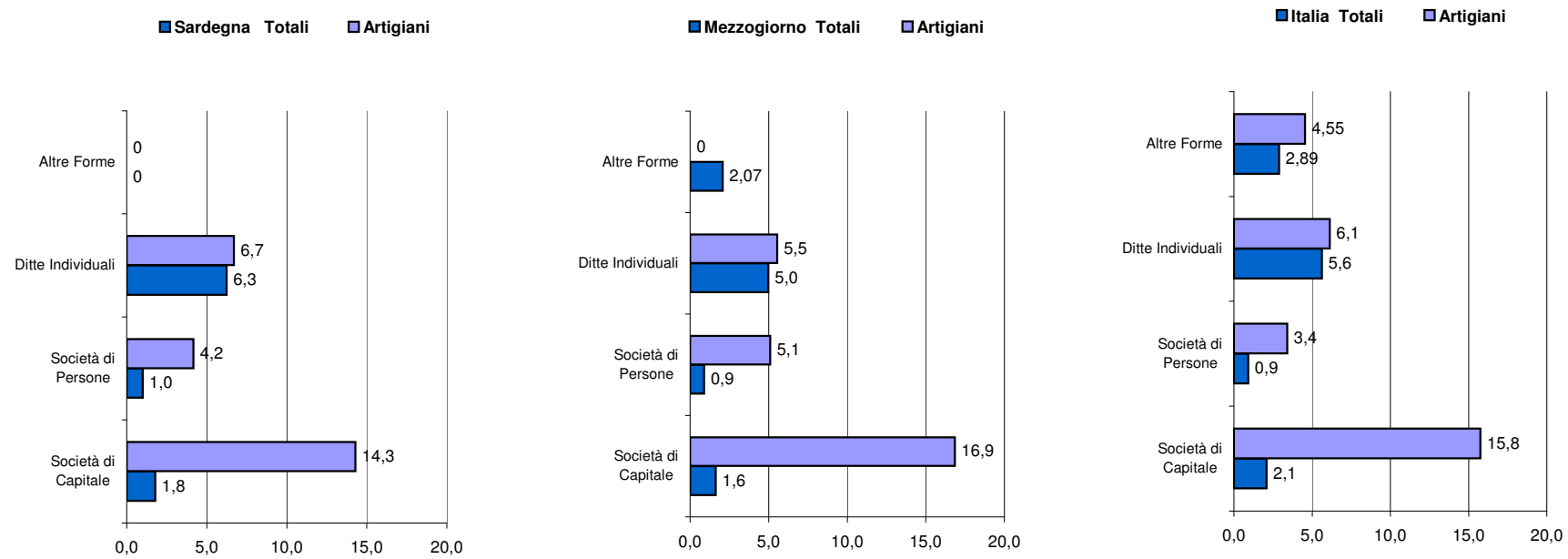
Imprese per forma giuridica, anno 2006
valori %



DI26 | **Lavorazione Minerali non metalliferi**

Struttura del settore

Natalità delle imprese per forma giuridica e per ripartizione geografica 2006
 valori %



DI26 Lavorazione Minerali non metalliferi

Struttura del settore

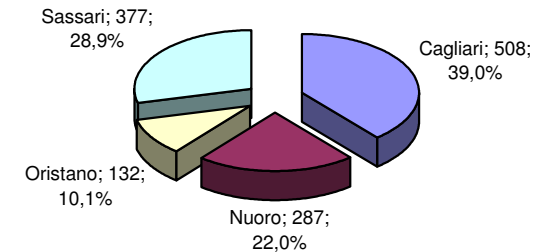
Confronti per provincia storica in Sardegna: consistenza delle imprese attive (totali e artigiane) e distribuzione per forma giuridica

Fonte: nostre elaborazioni su dati Movimprese, Anno 2006

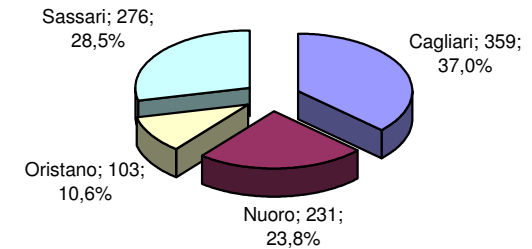
Imprese attive totali e artigiane per forma giuridica e per provincia storica. Sardegna, Anno 2006

	Società di Capitale	Società di Persone	Ditte Individuali	Altre Forme	Totale
Cagliari					
N° Imprese	118	119	261	10	508
%	23,2	23,4	51,4	2,0	100,0
<i>di cui N° artigiane</i>	20	95	240	4	359
<i>N° artigiane/N° Imprese</i>	16,9	79,8	92,0	40,0	70,7
Nuoro					
N° Imprese	47	61	175	4	287
%	16,4	21,3	61,0	1,4	100,0
<i>di cui N° artigiane</i>	12	50	169	0	231
<i>N° artigiane/N° Imprese</i>	25,5	82,0	96,6	0,0	80,5
Oristano					
N° Imprese	24	47	59	2	132
%	18,2	35,6	44,7	1,5	100,0
<i>di cui N° artigiane</i>	3	40	58	2	103
<i>N° artigiane/N° Imprese</i>	12,5	85,1	98,3	100,0	78,0
Sassari					
N° Imprese	92	71	209	5	377
%	24,4	18,8	55,4	1,3	100,0
<i>di cui N° artigiane</i>	14	55	205	2	276
<i>N° artigiane/N° Imprese</i>	15,2	77,5	98,1	40,0	73,2

Imprese attive totali per provincia storica nel 2006



Artigiane attive per provincia storica nel 2006



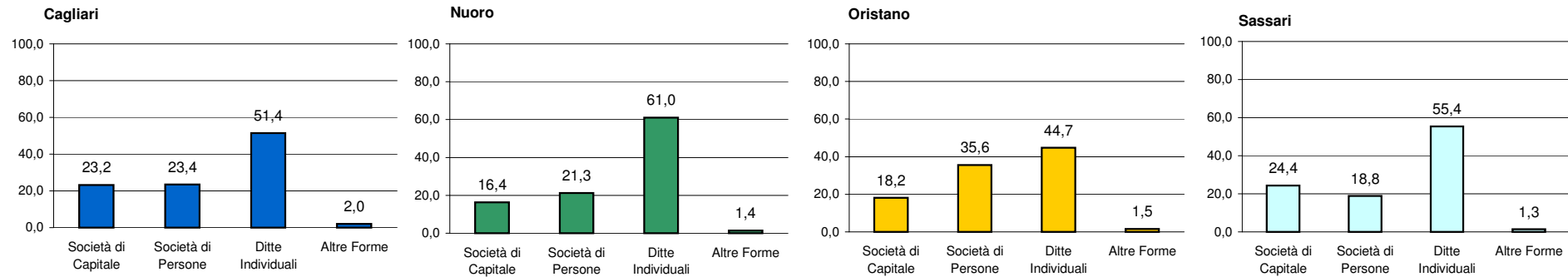
DI26 Lavorazione Minerali non metalliferi

Struttura del settore

Confronti per provincia storica in Sardegna: consistenza delle imprese attive (totali e artigiane) e distribuzione per forma giuridica

Fonte: nostre elaborazioni su dati Movimprese, Anno 2006

Distribuzione delle imprese per forma giuridica nelle provincie storiche, anno 2006
 valori %



DI26 Lavorazione Minerali non metalliferi

Struttura del settore

Confronti per provincia storica in Sardegna: consistenza delle imprese attive (totali e artigiane) e distribuzione per forma giuridica

Fonte: nostre elaborazioni su dati Movimprese, Anno 2006

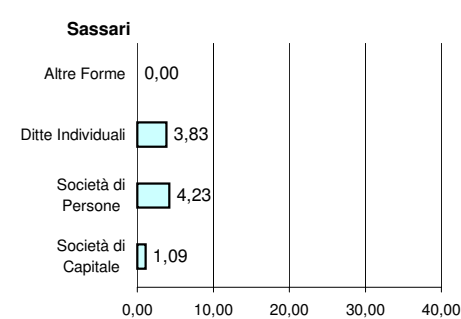
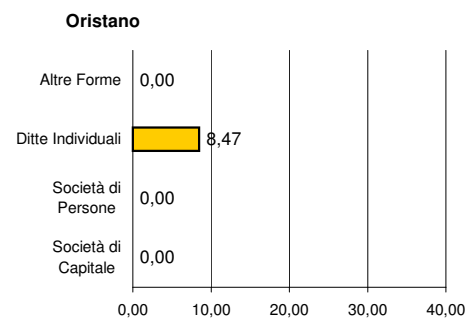
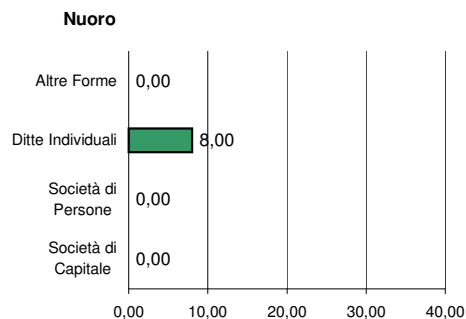
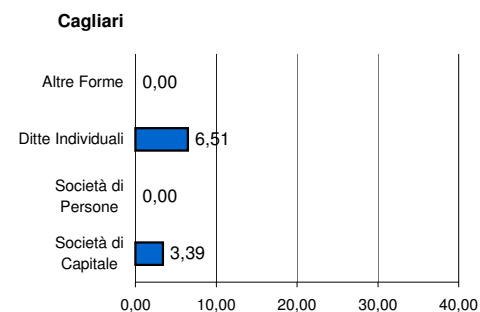
Natalità per forma giuridica e per provincia storica. Sardegna, Anno 2006

Tasso di natalità Imprese Totali: (Iscritte/Attive) * 100

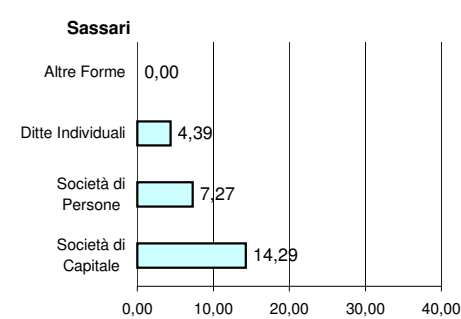
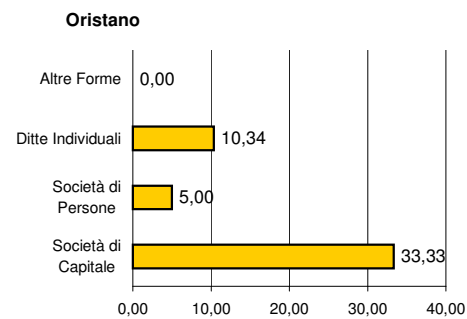
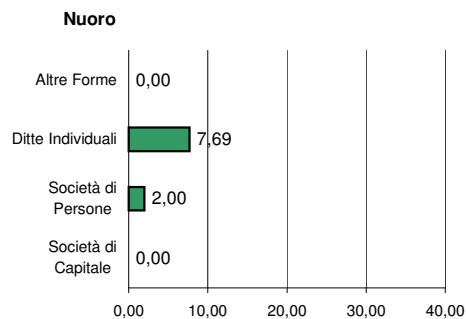
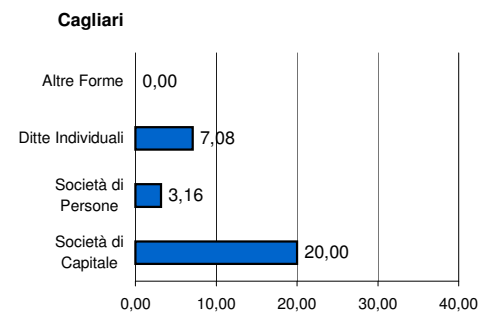
Tasso di natalità Imprese Artigiane: (Iscritte/Attive) * 100

	Società di Capitale	Società di Persone	Ditte Individuali	Altre Forme	Totale	Società di Capitale	Società di Persone	Ditte Individuali	Altre Forme	Totale
Cagliari	3,39	0,00	6,51	0,00	4,13	20,00	3,16	7,08	0,00	6,69
Nuoro	0,00	0,00	8,00	0,00	4,88	0,00	2,00	7,69	0,00	6,06
Oristano	0,00	0,00	8,47	0,00	3,79	33,33	5,00	10,34	0,00	8,74
Sassari	1,09	4,23	3,83	0,00	3,18	14,29	7,27	4,39	0,00	5,43

Tasso di natalità Imprese Totali: (Iscritte/Attive) * 100



Tasso di natalità Imprese Artigiane: (Iscritte/Attive) * 100



SardegnaStatistiche
Schede di settore

Condotta e Performance delle imprese

DI26 Lavorazione Minerali non metalliferi

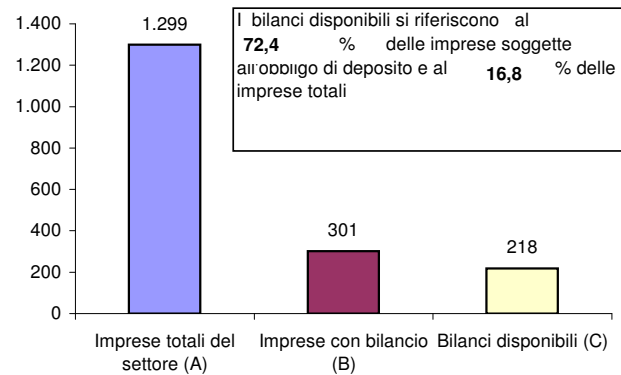
Condotta e performance delle imprese

Copertura delle informazioni di bilancio: numerosità delle imprese e dei bilanci disponibili - Valori assoluti e percentuali

Fonte: nostre elaborazioni sui dati della sezione regionale del Nab - Banca dati dei bilanci dell'Osservatorio Economico, anni 2003 - 2005

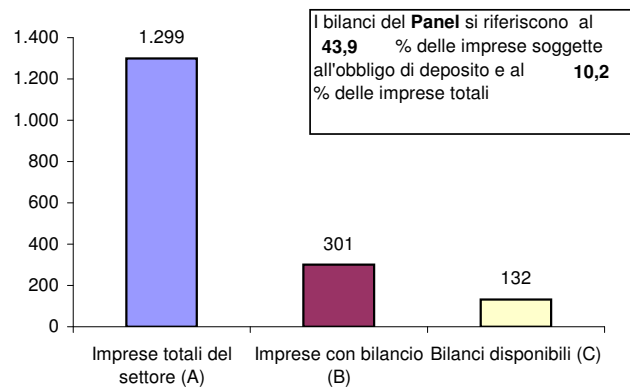
Consistenza settoriale delle imprese dei bilanci disponibili nel 2005

	N / A	N / B
N Numero	Copertura	Copertura
Imprese	%	%
v.a.	%	%
Imprese totali del settore (A)	1.299	100,0
Imprese con bilancio (B)	301	23,2
Bilanci disponibili (C)	218	16,8



Panel settoriale triennale: consistenza delle imprese dei bilanci disponibili nel triennio 2003-2005

	N / A	N / B
N Numero	Copertura	Copertura
Imprese	%	%
v.a.	%	%
Imprese totali del settore (A)	1.299	100,0
Imprese con bilancio (B)	301	23,2
Bilanci disponibili (C)	132	10,2



DI26

Lavorazione Minerali non metalliferi

Condotta e performance delle imprese

Bilancio Aggregato di un Panel settoriale di imprese della Sardegna, per voce di conto ed anno - Valori somma in migliaia di euro

Fonte: nostre elaborazioni su un panel d'impresе della sezione regionale del Nab - Banca dati dei bilanci dell'Osservatorio Economico, anni 2003 - 2005

Stato Patrimoniale Aggregato

valori somma - in migliaia di Euro

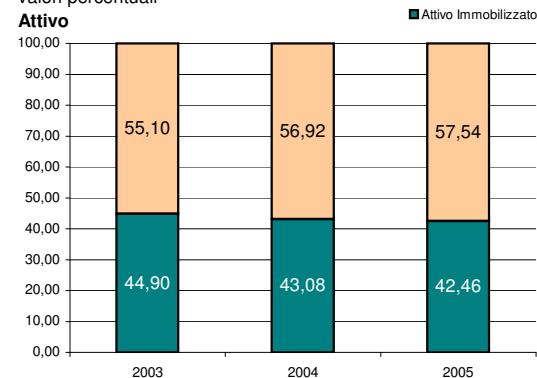
Attivo	N° Imprese		132			
	2003	%	2004	%	2005	%
Immobilizzazioni immateriali nette	8.072	2,10	6.887	1,69	7.048	1,64
Immobilizzazioni materiali nette	143.575	37,36	147.319	36,20	155.013	36,00
<i>Immobilizzazioni materiali in corso</i>	17.401	4,53	4.128	1,01	4.643	1,08
Immobilizzazioni finanziarie nette	20.915	5,44	21.111	5,19	20.776	4,83
Attivo Immobilizzato	172.562	44,90	175.317	43,08	182.837	42,46
Rimanenze	60.225	15,67	62.219	15,29	65.176	15,14
Crediti	132.670	34,52	142.858	35,11	152.593	35,44
Liquidità	15.660	4,08	19.814	4,87	24.517	5,69
Altre attività	3.170	0,82	6.725	1,65	5.461	1,27
Attivo corrente	211.725	55,10	231.616	56,92	247.747	57,54
Totale attivo	384.287	100,00	406.933	100,00	430.584	100,00

Passivo e Netto

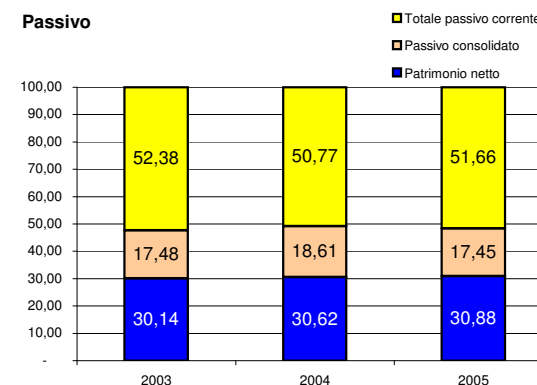
	2003	%	2004	%	2005	%
Capitale sociale	33.569	8,74	30.477	7,49	30.119	6,99
Riserve	77.016	20,04	79.690	19,58	84.818	19,70
Fondi particolari	6.768	1,76	6.588	1,62	11.672	2,71
Utile (o perdita) a nuovo	1.617	0,42	968	0,24	1.355	0,31
Utile (o perdita) di esercizio	-3.150	-0,82	6.870	1,69	5.008	1,16
Patrimonio netto	115.820	30,14	124.593	30,62	132.972	30,88
Fondi accantonati	17.851	4,65	20.395	5,01	22.532	5,23
Debiti consolidati	49.329	12,84	55.351	13,60	52.620	12,22
Passivo consolidato	67.180	17,48	75.746	18,61	75.152	17,45
Totale capitali permanenti	183.000	47,62	200.339	49,23	208.124	48,34
Debiti finanziari di esercizio	93.689	24,38	128.709	31,63	118.402	27,50
Debiti commerciali	70.392	18,32	46.383	11,40	68.933	16,01
Debiti tributari	8.912	2,32	8.829	2,17	12.073	2,80
Debiti diversi a breve termine	0	-	0	-	0	0,00
Altre passività	28.294	7,36	22.673	5,57	23.052	5,35
Totale passivo corrente	201.287	52,38	206.594	50,77	222.460	51,66
Totale passivo e netto	384.287	100,00	406.933	100,00	430.584	100,00

Composizione % dello Stato Patrimoniale

valori percentuali



Passivo



DI26 Lavorazione Minerali non metalliferi

Condotta e performance delle imprese

Bilancio Aggregato di un Panel settoriale di imprese della Sardegna, per voce di conto ed anno - Valori somma in migliaia di euro

Fonte: nostre elaborazioni su un panel d'impresa della sezione regionale del Nab - Banca dati dei bilanci dell'Osservatorio Economico, anni 2003 - 2005

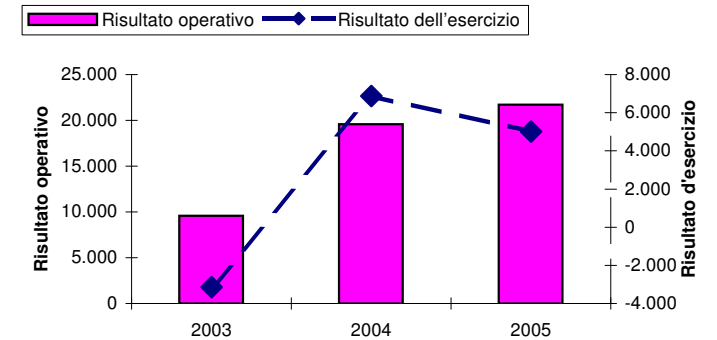
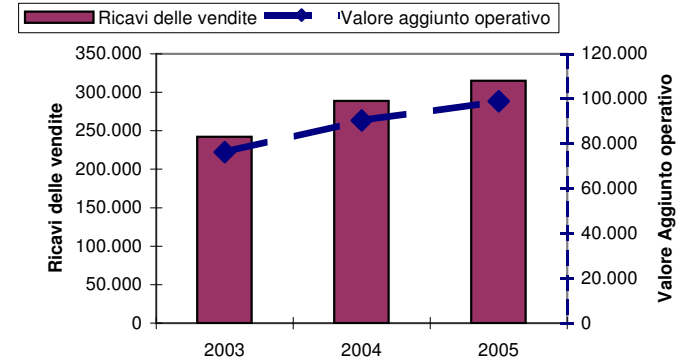
Conto Economico aggregato

valori somma - in migliaia di Euro

	N° Imprese		132			
	2003	%	2004	%	2005	%
Ricavi delle vendite	242.015	100,00	288.859	100,00	315.098	100,00
<i>Variazione lavori in corso semilavorati e prodotti finiti</i>	2.159	0,89	1.890	0,65	2.055	0,65
<i>Prodotti per uso interno</i>	515	0,21	722	0,25	991	0,31
<i>Contributi in c/esercizio</i>	924	0,38	1.262	0,44	1.328	0,42
<i>Ricavi accessori diversi</i>	7.219	2,98	7.018	2,43	8.060	2,56
Valore della produzione	252.832	104,47	299.751	103,77	327.532	103,95
<i>Consumi di materie</i>	95.750	39,56	116.473	40,32	128.115	40,66
<i>Costi di servizi vari</i>	80.847	33,41	92.969	32,18	100.566	31,92
Costo della produzione	176.597	72,97	209.442	72,51	228.681	72,57
Valore aggiunto operativo	76.235	31,50	90.309	31,26	98.851	31,37
<i>Costo del lavoro</i>	48.931	20,22	53.627	18,57	59.226	18,80
MOL	27.304	11,28	36.682	12,70	39.625	12,58
<i>Ammortamenti</i>	16.208	6,70	15.812	5,47	15.967	5,07
<i>Accantonamenti e svalutazioni</i>	1.503	0,62	1.286	0,45	1.947	0,62
<i>Ammortamenti accantonamenti svalutazioni</i>	17.711	7,32	17.098	5,92	17.914	5,69
Risultato operativo	9.593	3,96	19.584	6,78	21.711	6,89
<i>Proventi finanziari</i>	5.527	2,28	5.294	1,83	2.642	0,84
<i>Oneri finanziari</i>	12.878	5,32	8.992	3,11	8.212	2,61
Risultato al netto degli oneri finanziari	2.242	0,93	15.886	5,50	16.141	5,12
<i>Saldo della gestione straordinaria</i>	300	0,12	199	0,07	-929	-0,29
Risultato ante imposte	2.542	1,05	16.085	5,57	15.212	4,83
<i>Imposte sul reddito</i>	5.087	2,10	8.675	3,00	9.912	3,15
<i>Imposte degli esercizi precedenti</i>	603	0,25	544	0,19	291	0,09
<i>Rettifiche</i>	-2	-0,00	4	0,00	-1	-0,00
Risultato dell'esercizio	-3.150	-1,30	6.870	2,38	5.008	1,59

I Principali Aggregati dal 2003 al 2005

valori somma (migliaia di euro)



SardegnaStatistiche

Schede di settore

DI26 Lavorazione Minerali non metalliferi

Condotta e performance delle imprese

Analisi della distribuzione del valore aggiunto tra i fattori primari - Valori somma in migliaia di euro

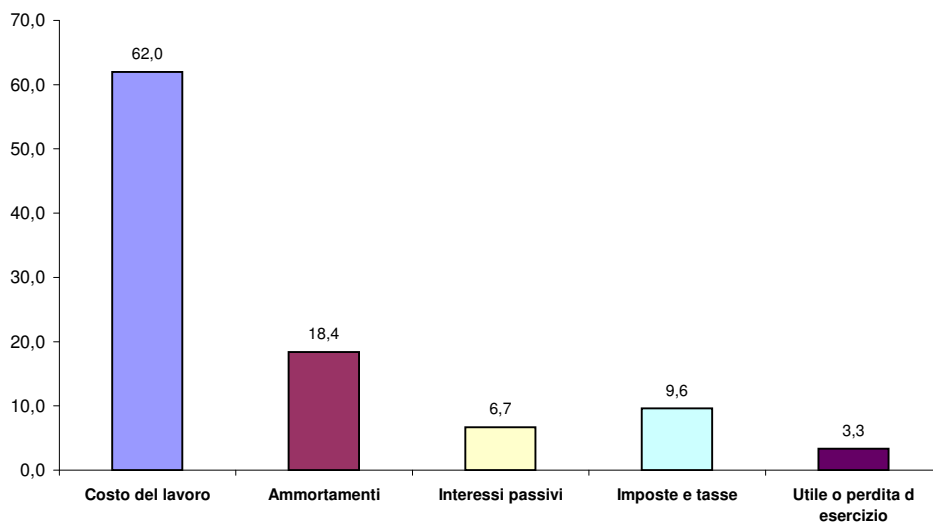
Fonte: nostre elaborazioni su un panel d'impresе della sezione regionale del Nab - Banca dati dei bilanci dell'Osservatorio Economico, anni 2003 - 2005

Distribuzione del Valore Aggiunto tra i fattori primari

N° Imprese 132

	2003	%	2004	%	2005	%	Media	%
Valore Aggiunto operativo	76.235	103,6	90.309	99,0	98.851	102,7	88.465	101,7
Saldo ricavi ed oneri diversi	-2.958	-4,0	693	0,8	-1.644	-1,7	-1.303	-1,5
Saldo gestione straordinaria	300	0,4	199	0,2	-929	-1,0	-143	-0,2
Valore aggiunto Complessivo	73.577	100,0	91.201	100,0	96.278	100,0	87.019	100,0
Costo del lavoro	48.931	66,5	53.627	58,8	59.226	61,5	53.928	62,0
Ammortamenti	16.208	22,0	15.812	17,3	15.967	16,6	15.996	18,4
Interessi passivi	5.896	8,0	5.677	6,2	5.873	6,1	5.815	6,7
Imposte e tasse	5.690	7,7	9.219	10,1	10.203	10,6	8.371	9,6
Utile o perdita d esercizio	-3.150	-4,3	6.870	7,5	5.008	5,2	2.909	3,3

Distribuzione media del Valore Aggiunto tra i fattori primari (2003-2005) - Valori medi %



SardegnaStatistiche
Schede di settore

DI26 Lavorazione Minerali non metalliferi

Condotta e performance delle imprese

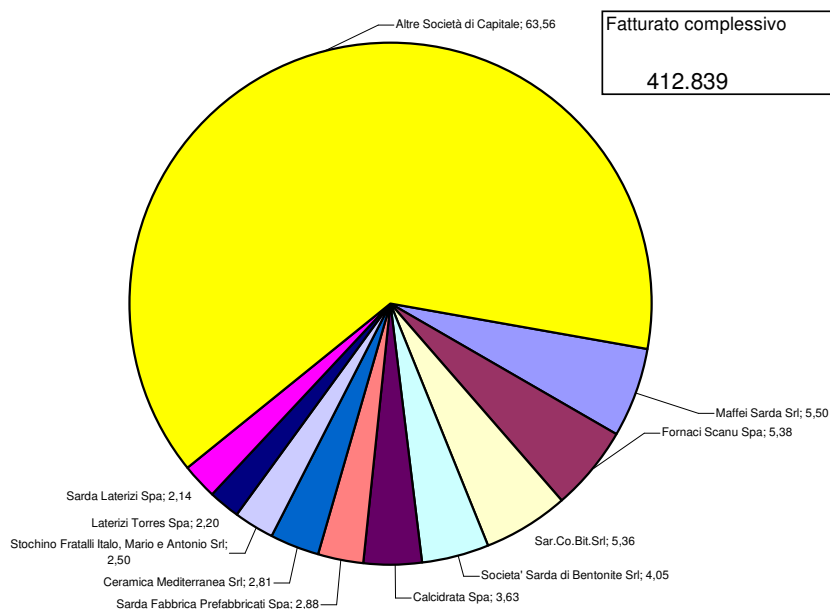
Analisi della concentrazione del settore - Valori in migliaia di euro

Fonte: nostre elaborazioni sui dati della sezione regionale del Nab - Banca dati dei bilanci dell'Osservatorio Economico, anno 2005

Analisi della Concentrazione per fatturato

N° Imprese 218

Nome delle prime 10 società	Attività economica	Fatturato	Quota %	
			di Mercato	Cumulata %
Maffei Sarda Srl	Marmo, Granito e Altri Mat. Edilizi	22.724	5,50	5,50
Fornaci Scanu Spa	Prodotti in calcestruzzo, cemento	22.200	5,38	10,88
Sar.Co.Bit.Srl	Prodotti in calcestruzzo, cemento	22.116	5,36	16,24
Societa' Sarda di Bentonite Srl	Marmo, Granito e Altri Mat. Edilizi	16.732	4,05	20,29
Calcidrata Spa	Cemento, Calce e Gesso	14.975	3,63	23,92
Sarda Fabbrica Prefabbricati Spa	Prodotti in calcestruzzo, cemento	11.882	2,88	26,80
Ceramica Mediterranea Srl	Ceramica	11.583	2,81	29,60
Stochino Fratalli Italo, Mario e Antonio Srl	Prodotti in calcestruzzo, cemento	10.305	2,50	32,10
Laterizi Torres Spa	Laterizi	9.093	2,20	34,30
Sarda Laterizi Spa	Laterizi	8.816	2,14	36,44
Altre Società di Capitale	Attività del settore	262.413	63,56	100,00



DI26 Lavorazione Minerali non metalliferi

Condotta e performance delle imprese

Parametri di riferimento ed indicatori di bilancio delle imprese della Sardegna - Valori medi per parametro ed anno

Fonte: nostre elaborazioni sui dati della sezione regionale del Nab - Banca dati dei bilanci dell'Osservatorio Economico, anni 2003 - 2005

Variabili di posizionamento ed indicatori di sviluppo per anno di bilancio

valori medi

Variabili di Posizionamento (valori in migliaia di euro)

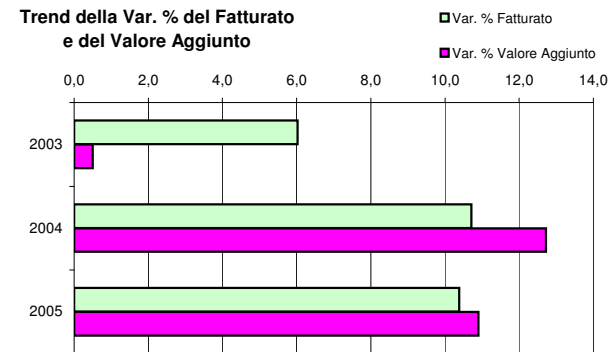
Anno	N° Imprese	Utile o Perdita d'esercizio	Fatturato	Valore Aggiunto	Attivo	Capitale Netto
2003	185	1	681	168	1.313	134
2004	219	2	770	241	1.272	139
2005	218	3	744	257	1.342	135

Indicatori di Sviluppo

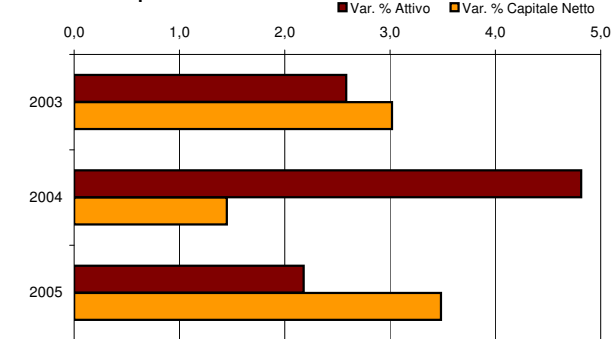
Anno	N° Imprese	Var. % Fatturato	Var. % Valore Aggiunto	Var. % Costo del lavoro	Var. % Costi per Servizi	Var. % Mol
2003	185	6,0	0,5	5,8	7,6	4,5
2004	219	10,7	12,7	11,4	7,9	8,5
2005	218	10,4	10,9	10,0	7,3	11,8

Anno	N° Imprese	Var. % Mon	Var. % Oneri finanziari	Var. % Valore della produzione	Var. % Attivo	Var. % Capitale Netto
2003	185	5,7	0,0	5,4	2,6	3,0
2004	219	11,7	-2,1	11,2	4,8	1,4
2005	218	15,6	4,7	8,6	2,2	3,5

Trend della Var. % del Fatturato e del Valore Aggiunto



Trend della Var. % dell'Attivo e del Capitale Netto



DI26 Lavorazione Minerali non metalliferi

Condotta e performance delle imprese

Parametri di riferimento ed indicatori di bilancio delle imprese della Sardegna - Valori mediani per parametro ed anno

Fonte: nostre elaborazioni sui dati della sezione regionale del Nab - Banca dati dei bilanci dell'Osservatorio Economico, anni 2003 - 2005

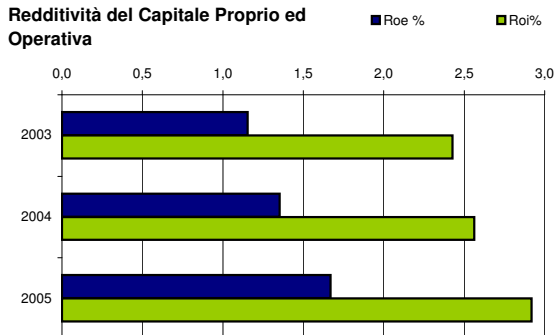
Indicatori di Redditività e di Produttività per anno di bilancio

valori mediani

Indicatori di Redditività

Anno	N° Imprese	Roe %	Roi%	Ros %	Turnover	Cash flow operating su Attivo %
2003	185	1,2	2,4	3,9	0,6	5,4
2004	219	1,4	2,6	4,1	0,6	5,4
2005	218	1,7	2,9	4,2	0,7	5,4

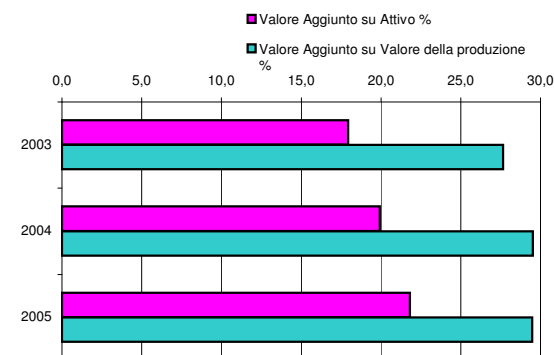
Redditività del Capitale Proprio ed Operativa



Indicatori di Produttività

Anno	N° Imprese	Valore Aggiunto su Attivo %	Valore Aggiunto su Valore della produzione %	Valore Aggiunto su Costo del lavoro
2003	185	17,9	27,6	1,5
2004	219	19,9	29,5	1,4
2005	218	21,8	29,5	1,4

Incidenza % del Valore Aggiunto sul Valore della Produzione



DI26 Lavorazione Minerali non metalliferi

Condotta e performance delle imprese

Parametri di riferimento ed indicatori di bilancio delle imprese della Sardegna - Valori medi per parametro ed anno

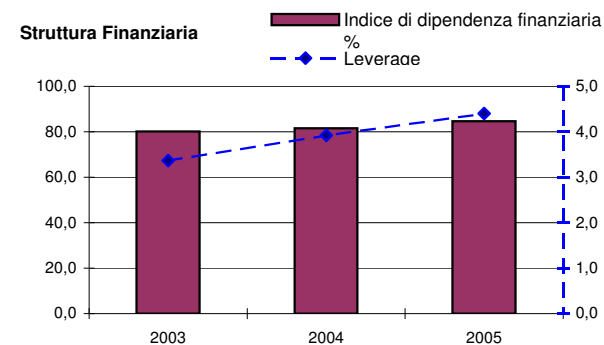
Fonte: nostre elaborazioni sui dati della sezione regionale del Nab - Banca dati dei bilanci dell'Osservatorio Economico, anni 2003 - 2005

Indicatori di Struttura, di Gestione del Circolante e della Liquidità per anno di bilancio

valori medi

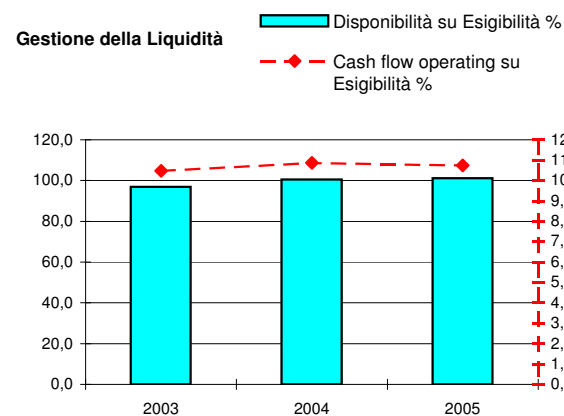
Struttura dei Finanziamenti

Anno	N° Imprese	Capitalizzazio- ne %	Riserve / Attività %	Indice di dipendenza finanziaria %	Passività a BT su Passività %	Leverage
2003	185	19,7	8,1	80,1	84,4	3,4
2004	219	18,4	6,8	81,6	83,4	3,9
2005	218	15,5	4,6	84,7	83,4	4,4



Gestione del Circolante e della Liquidità

Anno	N° Imprese	Disponibilità su Esigibilità %	Cash flow operating su Esigibilità	Days inventory gg
2003	185	96,9	10,5	177,5
2004	219	100,5	10,9	131,9
2005	218	101,2	10,7	185,3



**FABBRICAZIONE DI PRODOTTI DELLA LAVORAZIONE DI MINERALI NON
METALLIFERI**

DI26

Definizione del settore

Industrie della Fabbricazione di prodotti della lavorazione di minerali non metalliferi

Fonte: Istat, Classificazione delle Attività economiche. Ateco 2002 derivata dalla Nace Rev. 1.1

In questa divisione è ricompresa la fabbricazione di vetro e prodotti in vetro, di prodotti ceramici non refrattari, non destinati all'edilizia e di prodotti ceramici refrattari, la fabbricazione di piastrelle in ceramica per pavimenti e rivestimenti, la fabbricazione di mattoni, tegole e altri prodotti per l'edilizia, la fabbricazione di cemento, calce e gesso,, la fabbricazione di prodotti in calcestruzzo, cemento o gesso, il taglio, la modellatura e la finitura di pietre ornamentali e per l'edilizia, la fabbricazione di altri prodotti in minerali non metalliferi.