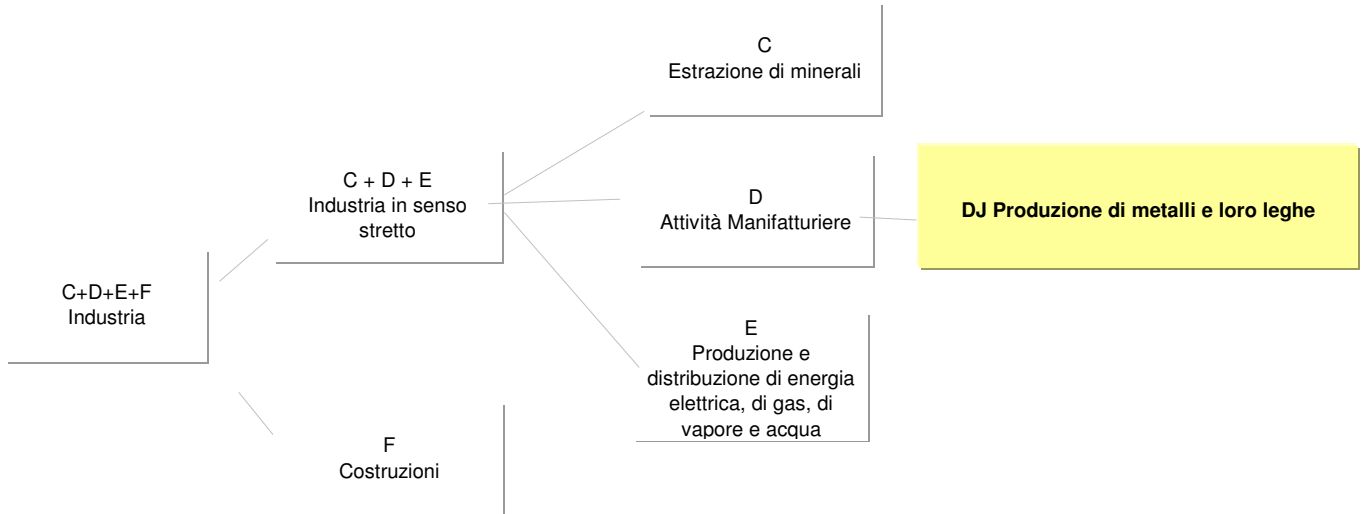


Schede di settore

Produzione di metalli e loro leghe

Aggiornamento Gennaio 2008



DJ27 Produzione di metalli e loro leghe

Dinamiche dell'ambiente di riferimento

- 0 **Incidenza del settore nel sistema produttivo nazionale e regionale - confronti settoriali e territoriali Sardegna, Mezzogiorno, Italia: Valore aggiunto ai prezzi base e Occupati**
 - Valore aggiunto ai prezzi base per ripartizione geografica e per macroclassi di attività economica
 - Occupati totali per ripartizione geografica e per macroclassi di attività economica
- 1 **Confronti territoriali Sardegna, Mezzogiorno, Italia: Valore aggiunto ai prezzi base, produttività per unità di lavoro (ULA) e Investimenti fissi per anno e ripartizione geografica**
 - Valore aggiunto ai prezzi base per anno e ripartizione geografica
 - Produttività del lavoro
 - Investimenti fissi per branca proprietaria
- 2 **Confronti territoriali Sardegna, Mezzogiorno, Italia: Occupati, Redditi, Remunerazioni, Contributi e Unità di lavoro per anno e ripartizione geografica**
 - Occupati totali
 - Occupati dipendenti
 - Occupati indipendenti
 - Redditi da lavoro dipendente
 - Remunerazioni lorde totali
 - Contributi sociali
 - Unità di lavoro totali
 - Unità di lavoro dipendenti
 - Unità di lavoro indipendenti
- 3 **Esportazioni ed Importazioni della Sardegna verso l'Area del Mediterraneo, l'Unione Europea (25, 27 paesi), Europa e Mondo per anno.**
 - Esportazioni ed Importazioni della Sardegna, anni 2000 - 2006
 - Peso dell'Export sul PIL della Sardegna. Anni 2000 - 2005

Struttura del settore

- 4 **Confronti territoriali Sardegna, Mezzogiorno, Italia: consistenza delle imprese attive (totali e artigiane), distribuzione per forma giuridica e ripartizione geografica**
 - Imprese attive totali ed imprese attive artigiane per ripartizione geografica, anni 2000 - 2006
 - Peso % delle imprese totali per ripartizione geografica sul totale nazionale (Italia = 100). Anni 2000 - 2006
- 5 **Consistenza per forma giuridica delle imprese attive totali e artigiane e Tassi di natalità, Anno 2006**
- 6 **Confronti per provincia storica in Sardegna: consistenza delle imprese attive (totali e artigiane) e distribuzione per forma giuridica**

Condotta e performance

- 7 **Copertura delle informazioni di bilancio: numerosità delle imprese e dei bilanci disponibili - Valori assoluti e percentuali**
 - Consistenza settoriale delle imprese dei bilanci disponibili nel 2005
 - Panel settoriale triennale: consistenza delle imprese dei bilanci disponibili nel triennio 2003-2005
- 8 **Bilancio Aggregato di un Panel settoriale di imprese della Sardegna per voce di conto ed anno - Valori somma in migliaia di euro**
 - 8 - Stato Patrimoniale Aggregato
 - 9 - Conto Economico Aggregato
- 10 **Analisi della distribuzione del valore aggiunto tra i fattori primari**
- 11 **Analisi della Concentrazione per fatturato**
- 12 **Parametri di riferimento ed indicatori di bilancio delle imprese della Sardegna - Valori mediani per parametro ed anno**
 - 12 - Variabili di posizionamento ed indicatori di sviluppo per anno di bilancio
 - 13 - Indicatori di Redditività e di Produttività per anno di bilancio
 - 14 - Indicatori di Struttura, di Gestione del Circolante e della Liquidità per anno di bilancio

Note/Definizione

Dinamiche dell'ambiente di riferimento

- Produzione di metallo e fabbricazione di prodotti in metallo
Dinamiche dell'ambiente di riferimento
Incidenza del settore nel sistema produttivo nazionale e regionale - confronti settoriali e territoriali Sardegna, Mezzogiorno, Italia:
Valore aggiunto ai prezzi base e Occupati

Fonte: nostre elaborazioni su dati Istat, Conti economici territoriali, anni 2000 - 2005

Valore aggiunto ai prezzi base per ripartizione geografica e per sottosectori del comparto dell'Industria Manifatturiera

milioni di euro - valori concatenati - anno di riferimento 2000

Valori assoluti

	2004			2005		
	Sardegna	Mezzogiorno	Italia	Sardegna	Mezzogiorno	Italia
Industria manifatturiera	2.043	28.273	210.275	2.010	28.169	205.007
- Industrie alimentari, delle bevande e del tabacco	393	4.351	19.874	366	4.393	19.487
- Industrie tessili e dell'abbigliamento	89	2.407	17.831	83	2.271	16.295
- Industrie conciarie, fabbricazione di prodotti in cuoio, pelle e similari	7	686	5.767	6	720	5.500
- Fabbricazione della pasta-carta, della carta e dei prodotti di carta; stampa ed editoria	94	1.499	13.074	102	1.543	13.079
- Cokerie, raffinerie, chimiche, farmaceutiche	303	2.533	18.935	274	2.258	17.077
- Fabbricazione di prodotti della lavorazione di minerali non metalliferi	201	2.392	12.225	242	2.607	12.429
- Produzione di metallo e fabbricazione di prodotti in metallo	298	4.158	35.507	313	4.364	35.696
- Fabbricazione di macchine ed apparecchi meccanici, elettrici ed ottici; mezzi di trasporto	379	6.827	60.821	369	6.669	59.798
- Industria del legno, della gomma, della plastica e altre manifatturiere	262	3.374	26.412	243	3.314	25.826

Quote % sul totale dell'Industria Manifatturiera

Valori %

	2004			2005		
	Sardegna	Mezzogiorno	Italia	Sardegna	Mezzogiorno	Italia
Industria manifatturiera	100,0	100,0	100,0	100,0	100,0	100,0
- Industrie alimentari, delle bevande e del tabacco	19,2	15,4	9,5	18,2	15,6	9,5
- Industrie tessili e dell'abbigliamento	4,4	8,5	8,5	4,1	8,1	7,9
- Industrie conciarie, fabbricazione di prodotti in cuoio, pelle e similari	0,3	2,4	2,7	0,3	2,6	2,7
- Fabbricazione della pasta-carta, della carta e dei prodotti di carta; stampa ed editoria	4,6	5,3	6,2	5,1	5,5	6,4
- Cokerie, raffinerie, chimiche, farmaceutiche	14,8	9,0	9,0	13,6	8,0	8,3
- Fabbricazione di prodotti della lavorazione di minerali non metalliferi	9,8	8,5	5,8	12,0	9,3	6,1
- Produzione di metallo e fabbricazione di prodotti in metallo	14,6	14,7	16,9	15,6	15,5	17,4
- Fabbricazione di macchine ed apparecchi meccanici, elettrici ed ottici; mezzi di trasporto	18,6	24,1	28,9	18,4	23,7	29,2
- Industria del legno, della gomma, della plastica e altre manifatturiere	12,8	11,9	12,6	12,1	11,8	12,6

- Produzione di metallo e fabbricazione di prodotti in metallo
Dinamiche dell'ambiente di riferimento
Incidenza del settore nel sistema produttivo nazionale e regionale - confronti settoriali e territoriali Sardegna, Mezzogiorno, Italia:
Valore aggiunto ai prezzi base e Occupati

Fonte: nostre elaborazioni su dati Istat, Conti economici territoriali, anni 2000 - 2005

Occupati totali per ripartizione geografica e per sottosectori del comparto dell'Industria Manifatturiera

media annua in migliaia

Valori assoluti

	2004			2005		
	Sardegna	Mezzogiorno	Italia	Sardegna	Mezzogiorno	Italia
Industria manifatturiera	64,8	889,0	5.026,4	63,4	880,4	4.940,6
- Industrie alimentari, delle bevande e del tabacco	12,7	144,5	488,6	12,4	144,4	484,8
- Industrie tessili e dell'abbigliamento	5,3	124,6	637,9	4,9	118,7	600,8
- Industrie conciarie, fabbricazione di prodotti in cuoio, pelle e similari	0,3	33,9	196,7	0,3	31,4	182,8
- Fabbricazione della pasta-carta, della carta e dei prodotti di carta; stampa ed editoria	2,5	40,4	272,6	2,6	40,6	271,4
- Cokerie, raffinerie, chimiche, farmaceutiche	6,2	37,8	231,5	6,1	37,7	229,7
- Fabbricazione di prodotti della lavorazione di minerali non metalliferi	5,6	64,9	256,1	5,5	65,8	254,9
- Produzione di metallo e fabbricazione di prodotti in metallo	10,7	132,7	856,6	10,6	134,6	852,7
- Fabbricazione di macchine ed apparecchi meccanici, elettrici ed ottici; mezzi di trasporto	11,7	191,2	1.362,2	11,6	191,6	1.356,0
- Industria del legno, della gomma, della plastica e altre manifatturiere	9,8	119,0	724,2	9,4	115,6	707,5

Quote % sul totale dell'Industria Manifatturiera

Valori %

	2004			2005		
	Sardegna	Mezzogiorno	Italia	Sardegna	Mezzogiorno	Italia
Industria manifatturiera	100,0	100,0	100,0	100,0	100,0	100,0
- Industrie alimentari, delle bevande e del tabacco	19,6	16,3	9,7	19,6	16,4	9,8
- Industrie tessili e dell'abbigliamento	8,2	14,0	12,7	7,7	13,5	12,2
- Industrie conciarie, fabbricazione di prodotti in cuoio, pelle e similari	0,5	3,8	3,9	0,5	3,6	3,7
- Fabbricazione della pasta-carta, della carta e dei prodotti di carta; stampa ed editoria	3,9	4,5	5,4	4,1	4,6	5,5
- Cokerie, raffinerie, chimiche, farmaceutiche	9,6	4,3	4,6	9,6	4,3	4,6
- Fabbricazione di prodotti della lavorazione di minerali non metalliferi	8,6	7,3	5,1	8,7	7,5	5,2
- Produzione di metallo e fabbricazione di prodotti in metallo	16,5	14,9	17,0	16,7	15,3	17,3
- Fabbricazione di macchine ed apparecchi meccanici, elettrici ed ottici; mezzi di trasporto	18,1	21,5	27,1	18,3	21,8	27,4
- Industria del legno, della gomma, della plastica e altre manifatturiere	15,1	13,4	14,4	14,8	13,1	14,3

- Produzione di metallo e fabbricazione di prodotti in metallo

Dinamiche dell'ambiente di riferimento

Confronti territoriali Sardegna, Mezzogiorno, Italia: Valore aggiunto ai prezzi base, produttività per unità di lavoro (ULA) e Investimenti fissi per anno e ripartizione geografica

Fonte: nostre elaborazioni su dati Istat, Conti economici territoriali, anni 2000 - 2005

Valore aggiunto ai prezzi base per anno e ripartizione geografica

milioni di euro - valori concatenati - anno di riferimento 2000

Valori assoluti

Anno	2000	2001	2002	2003	2004	2005	Valore aggiunto ai prezzi base (t1 - t0)/t0 %					
							01/00	02/01	03/02	04/03	05/04	05/00
Sardegna	319	334	338	342	298	313	4,7	1,1	1,3	-12,9	5,0	-1,9
Mezzogiorno	3.798	4.014	4.185	4.358	4.158	4.364	5,7	4,3	4,1	-4,6	5,0	14,9
Italia	34.416	35.242	35.713	36.477	35.507	35.696	2,4	1,3	2,1	-2,7	0,5	3,7

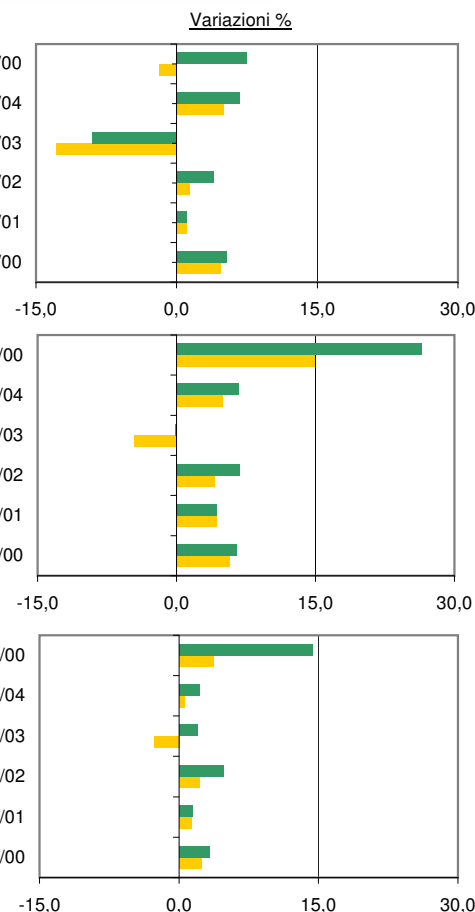
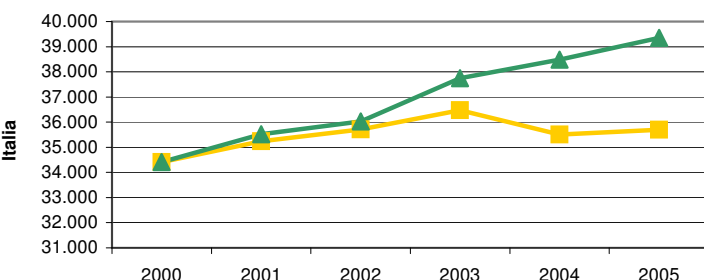
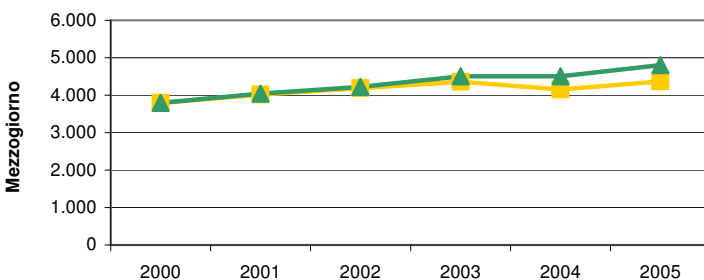
milioni di euro correnti

Valori assoluti

Anno	2000	2001	2002	2003	2004	2005	Valore aggiunto ai prezzi base (t1 - t0)/t0 %					
							01/00	02/01	03/02	04/03	05/04	05/00
Sardegna	319	336	340	353	321	343	5,3	1,0	4,0	-9,0	6,8	7,5
Mezzogiorno	3.798	4.044	4.220	4.508	4.501	4.803	6,5	4,4	6,8	-0,2	6,7	26,5
Italia	34.416	35.517	36.033	37.753	38.491	39.345	3,2	1,5	4,8	2,0	2,2	14,3

Andamento del valore aggiunto ai prezzi base, valori correnti e valori concatenati - anno di riferimento 2000, per anno e ripartizioni geografiche. Anni 2000 - 2005

■ milioni di euro - valori concatenati - anno di riferimento 2000 ▲ milioni di euro correnti



- Produzione di metallo e fabbricazione di prodotti in metallo

Dinamiche dell'ambiente di riferimento

Confronti territoriali Sardegna, Mezzogiorno, Italia: Valore aggiunto ai prezzi base, produttività per unità di lavoro (ULA) e Investimenti fissi per anno e ripartizione geografica

Fonte: nostre elaborazioni su dati Istat, Conti economici territoriali, anni 2000 - 2005

Produttività del lavoro per anno e ripartizione geografica

migliaia di euro - valori concatenati - anno di riferimento 2000

Valore aggiunto ai prezzi base / Unità di lavoro (ULA)

(Sardegna/Italia)%, (Mezzogiorno/Italia)%

Valori assoluti

Incidenza su totale italiano %

Anno	2000	2001	2002	2003	2004	2005	2000	2001	2002	2003	2004	2005
Sardegna	36,3	34,8	32,5	34,2	28,1	30,1	85,0	81,0	75,4	80,6	66,9	70,6
Mezzogiorno	31,8	32,3	32,1	32,5	31,7	32,9	74,6	75,2	74,6	76,5	75,3	77,2
Italia	42,7	43,0	43,0	42,5	42,0	42,6	100,0	100,0	100,0	100,0	100,0	100,0

migliaia di euro correnti

Valore aggiunto ai prezzi base / Unità di lavoro (ULA)

(Sardegna/Italia)%, (Mezzogiorno/Italia)%

Valori assoluti

Incidenza su totale italiano %

Anno	2000	2001	2002	2003	2004	2005	2000	2001	2002	2003	2004	2005
Sardegna	36,3	35,0	32,6	35,3	30,3	33,0	85,0	80,9	75,2	80,4	66,5	70,2
Mezzogiorno	31,8	32,5	32,4	33,6	34,3	36,2	74,6	75,2	74,6	76,4	75,2	77,1
Italia	42,7	43,3	43,4	43,9	45,6	47,0	100,0	100,0	100,0	100,0	100,0	100,0

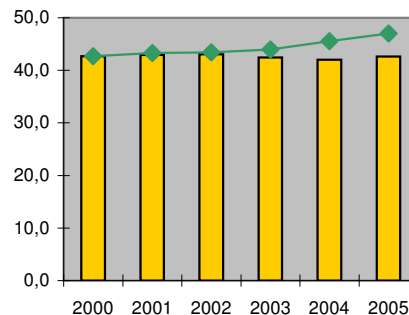
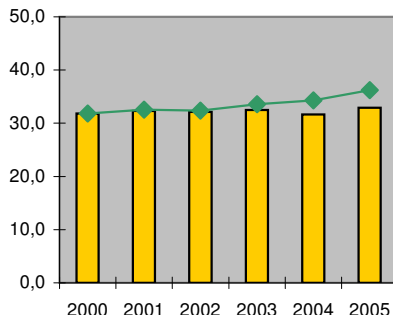
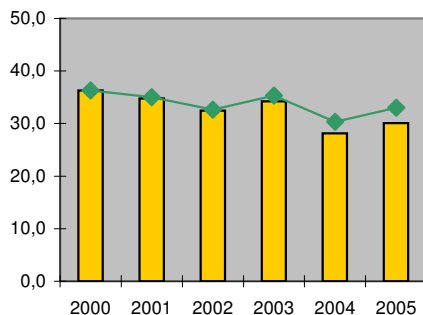
Produttività del lavoro in valori correnti e valori concatenati - anno di riferimento 2000, per anno e ripartizioni geografiche. Anni 2000 - 2005

■ milioni di euro - valori concatenati - base 2000 ◆ milioni di euro correnti

Sardegna

Mezzogiorno

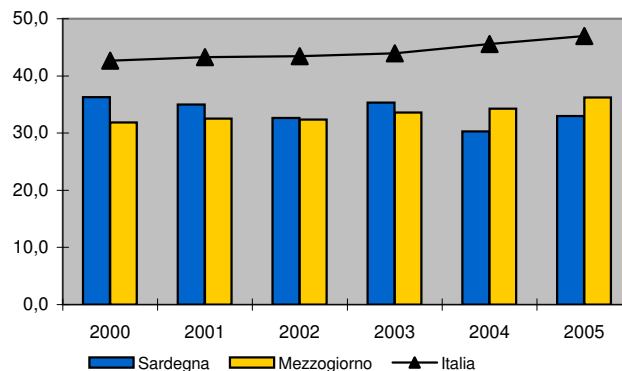
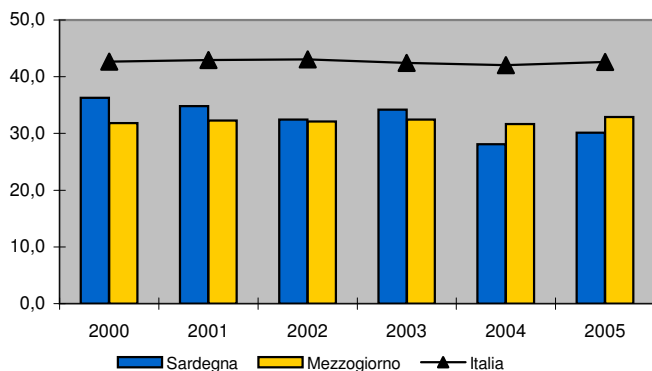
Italia



Produttività del lavoro per anno e ripartizioni geografiche. Valori correnti e valori concatenati - anno di riferimento 2000. Anni 2000 - 2005

migliaia di euro - valori concatenati - anno di riferimento 2000

migliaia di euro correnti



- Produzione di metallo e fabbricazione di prodotti in metallo

Dinamiche dell'ambiente di riferimento

Confronti territoriali Sardegna, Mezzogiorno, Italia: Valore aggiunto ai prezzi base, produttività per unità di lavoro (ULA) e Investimenti fissi per anno e ripartizione geografica

Fonte: nostre elaborazioni su dati Istat, Conti economici territoriali, anni 2000 - 2005

Investimenti fissi per branca proprietaria per anno e ripartizione geografica

milioni di euro - valori concatenati - anno di riferimento 2000

Valori assoluti

Anno	2000	2001	2002	2003	2004	2005	Investimenti fissi per branca proprietaria (t1 - t0)/t0 %					
							Variazioni %					
							01/00	02/01	03/02	04/03	05/04	05/00
Sardegna	151,4	173,0	112,8	131,5	117,7		14,3	-34,8	16,7	-10,6		
Mezzogiorno	2.167,4	1.911,9	1.658,5	1.525,0	1.519,9		-11,8	-13,3	-8,1	-0,3		
Italia	10.471,8	10.845,9	10.913,3	9.402,5	9.304,2		3,6	0,6	-13,8	-1,1		

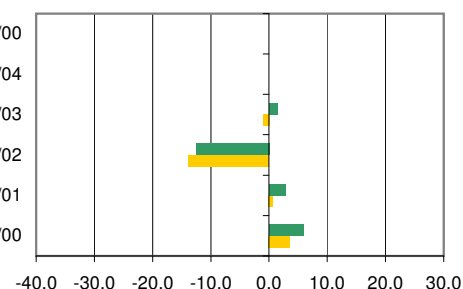
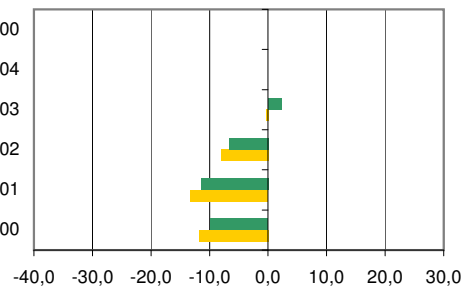
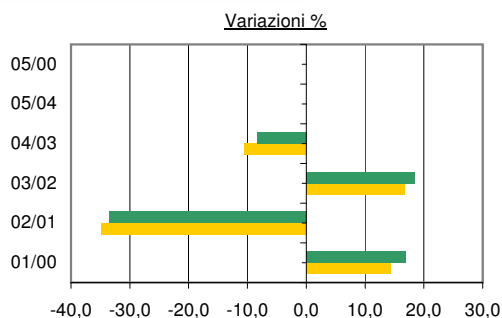
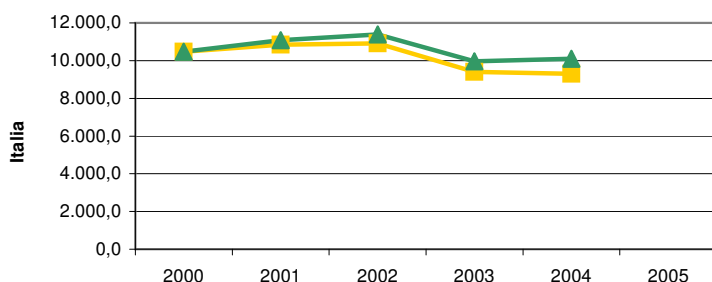
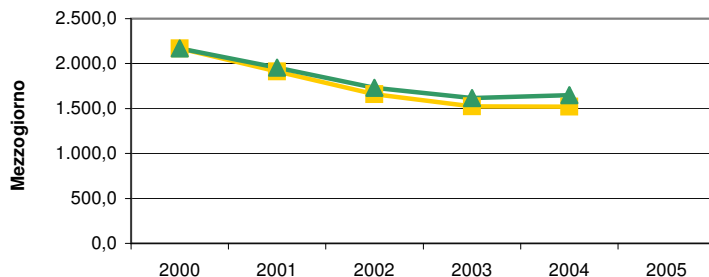
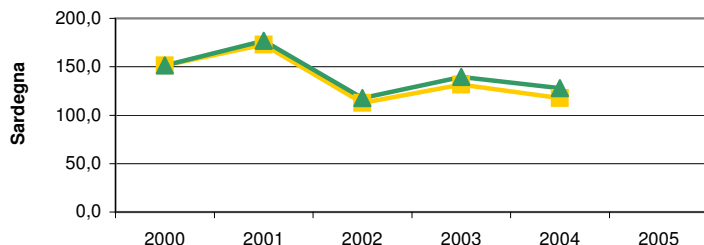
milioni di euro correnti

Valori assoluti

Anno	2000	2001	2002	2003	2004	2005	Investimenti fissi per branca proprietaria (t1 - t0)/t0 %					
							Variazioni %					
							01/00	02/01	03/02	04/03	05/04	05/00
Sardegna	151,4	176,9	117,7	139,4	127,8		16,8	-33,5	18,4	-8,3		
Mezzogiorno	2.167,4	1.954,4	1.731,0	1.615,5	1.650,1		-9,8	-11,4	-6,7	2,1		
Italia	10.471,8	11.087,3	11.391,2	9.961,0	10.101,0		5,9	2,7	-12,6	1,4		

Investimenti fissi lordi per branca proprietaria, valori correnti e valori concatenati - anno di riferimento 2000, per anno e ripartizioni geografiche.

■ milioni di euro - valori concatenati - anno di riferimento 2000 ▲ milioni di euro correnti



- Produzione di metallo e fabbricazione di prodotti in metallo

Dinamiche dell'ambiente di riferimento

Confronti territoriali Sardegna, Mezzogiorno, Italia: Occupati, Redditi, Remunerazioni, Contributi e Unità di lavoro per anno e ripartizione geografica

Fonte: nostre elaborazioni su dati Istat, Conti economici territoriali, anni 2000 - 2005

Occupati totali, dipendenti e indipendenti per anno e ripartizione geografica

Occupati totali

media annua in migliaia

Valori assoluti	Anno	Valori assoluti					Occupati totali (t1 - t0)/t0 %						
		2000	2001	2002	2003	2004	2005	01/00	02/01	03/02	04/03	05/04	05/00
Sardegna		9,0	9,8	10,6	10,9	10,7	10,6	8,9	8,2	2,8	-1,8	-0,9	17,8
Mezzogiorno		121,3	126,2	131,8	136,8	132,7	134,6	4,0	4,4	3,8	-3,0	1,4	11,0
Italia		814,8	829,7	839,9	872,0	856,6	852,7	1,8	1,2	3,8	-1,8	-0,5	4,7

Occupati dipendenti

media annua in migliaia

Valori assoluti	Anno	Valori assoluti					Occupati dipendenti (t1 - t0)/t0 %						
		2000	2001	2002	2003	2004	2005	01/00	02/01	03/02	04/03	05/04	05/00
Sardegna		7,2	8,0	8,7	9,0	8,8	8,6	11,1	8,8	3,5	-2,2	-2,3	19,4
Mezzogiorno		99,0	103,4	108,9	113,5	110,0	111,0	4,4	5,3	4,2	-3,1	0,9	12,1
Italia		675,2	690,8	703,9	734,2	722,1	714,4	2,3	1,9	4,3	-1,7	-1,1	5,8

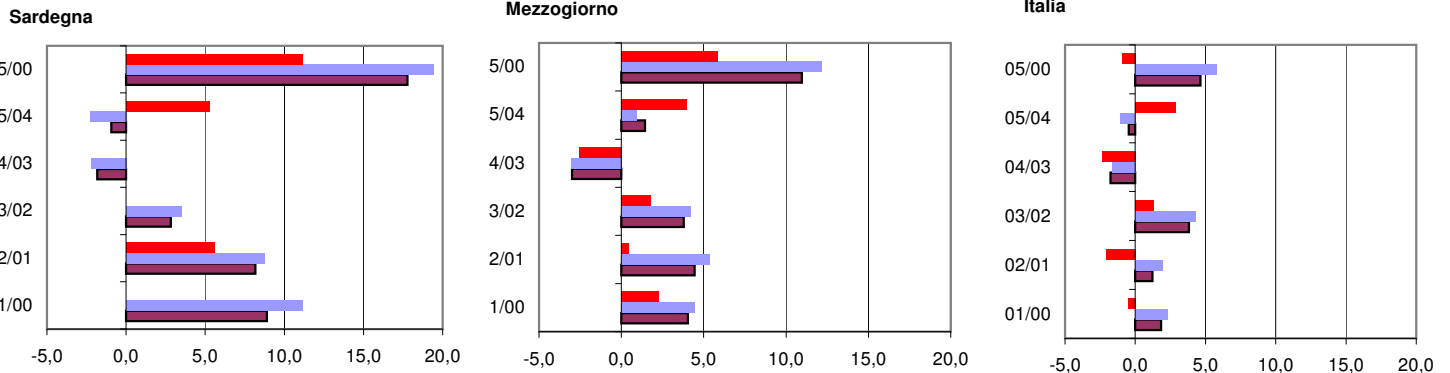
Occupati indipendenti

media annua in migliaia

Valori assoluti	Anno	Valori assoluti					Occupati indipendenti (t1 - t0)/t0 %						
		2000	2001	2002	2003	2004	2005	01/00	02/01	03/02	04/03	05/04	05/00
Sardegna		1,8	1,8	1,9	1,9	1,9	2,0	0,0	5,6	0,0	0,0	5,3	11,1
Mezzogiorno		22,3	22,8	22,9	23,3	22,7	23,6	2,2	0,4	1,8	-2,6	4,0	5,8
Italia		139,6	138,9	136,0	137,8	134,5	138,3	-0,5	-2,1	1,3	-2,4	2,8	-0,9

Variazioni % degli Occupati dipendenti e indipendenti, per anno e ripartizioni geografiche. Anni 2000 - 2005

- Occupati indipendenti (t1 - t0)/t0 %
- Occupati dipendenti (t1 - t0)/t0 %
- Occupati totali (t1 - t0)/t0 %



- Produzione di metallo e fabbricazione di prodotti in metallo

Dinamiche dell'ambiente di riferimento

Confronti territoriali Sardegna, Mezzogiorno, Italia: Occupati, Redditi, Remunerazioni, Contributi e Unità di lavoro per anno e ripartizione geografica

Fonte: nostre elaborazioni su dati Istat, Conti economici territoriali, anni 2000 - 2005

Redditi da lavoro dipendente, Retribuzioni lorde totali e Contributi sociali per anno e ripartizione geografica

Redditi da lavoro dipendente

Milioni di euro correnti

Valori assoluti	Anno	2000	2001	2002	2003	2004	2005	Redditi da lavoro dipendente (t1 - t0)/t0 %					
								Variazioni %					
								01/00	02/01	03/02	04/03	05/04	05/00
Sardegna		188,1	211,5	235,6	247,4	248,9	253,2	12,4	11,4	5,0	0,6	1,7	34,6
Mezzogiorno		2.388,4	2.543,7	2.699,4	2.879,0	2.885,2	2.987,9	6,5	6,1	6,7	0,2	3,6	25,1
Italia		18.502,8	19.571,9	20.280,7	21.692,2	22.176,2	22.363,5	5,8	3,6	7,0	2,2	0,8	20,9

Retribuzioni lorde totali

Milioni di euro correnti

Valori assoluti	Anno	2000	2001	2002	2003	2004	2005	Retribuzioni lorde totali (t1 - t0)/t0 %					
								Variazioni %					
								01/00	02/01	03/02	04/03	05/04	05/00
Sardegna		134,8	150,7	167,4	175,6	176,5	177,8	11,8	11,1	4,9	0,5	0,7	31,9
Mezzogiorno		1.715,8	1.828,5	1.945,0	2.069,7	2.074,5	2.132,7	6,6	6,4	6,4	0,2	2,8	24,3
Italia		12.874,4	13.612,2	14.119,0	15.074,7	15.397,7	15.532,9	5,7	3,7	6,8	2,1	0,9	20,7

Contributi sociali

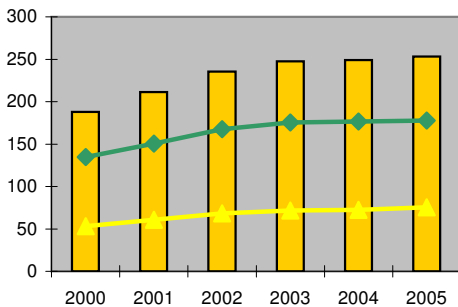
Milioni di euro correnti

Valori assoluti	Anno	2000	2001	2002	2003	2004	2005	Contributi sociali (t1 - t0)/t0 %					
								Variazioni %					
								01/00	02/01	03/02	04/03	05/04	05/00
Sardegna		53,3	60,8	68,2	71,8	72,4	75,4	14,1	12,2	5,3	0,8	4,1	41,5
Mezzogiorno		672,6	715,2	754,4	809,3	810,7	855,2	6,3	5,5	7,3	0,2	5,5	27,2
Italia		5.628,4	5.959,7	6.161,7	6.617,5	6.778,5	6.830,6	5,9	3,4	7,4	2,4	0,8	21,4

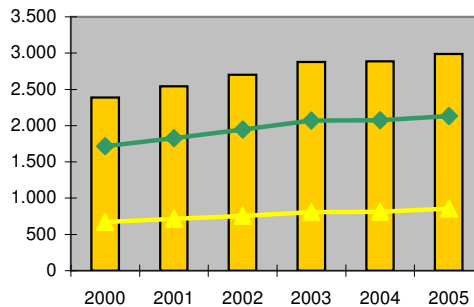
Redditi del lavoro dipendente, retribuzioni lorde totali e contributi sociali per anno e ripartizioni geografiche. Anni 2000 - 2005

◆ Redditi da lavoro dipendente ■ Retribuzioni lorde totali ▲ Contributi sociali

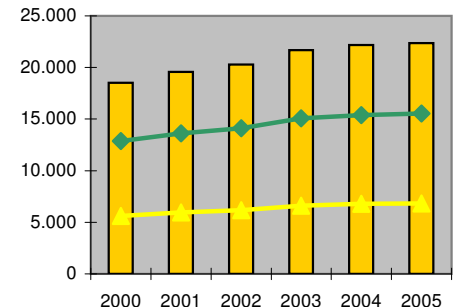
Sardegna



Mezzogiorno

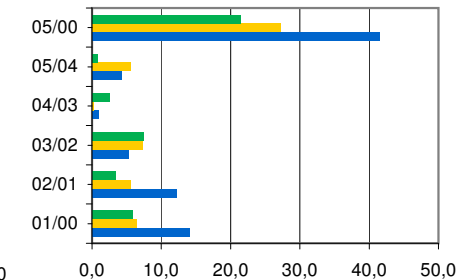
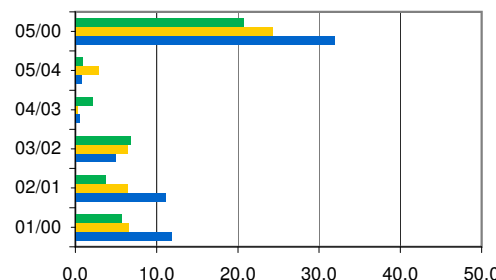
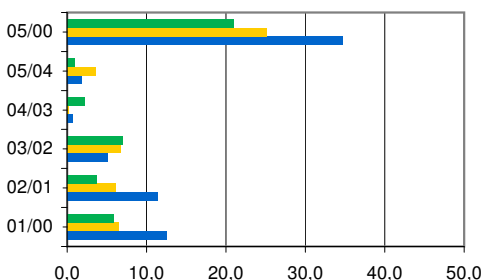


Italia



Variazioni % Redditi del lavoro dipendente, retribuzioni lorde totali e contributi sociali per anno e ripartizioni geografiche. Anni 2000 - 2005

■ Sardegna ■ Mezzogiorno ■ Italia



- Produzione di metallo e fabbricazione di prodotti in metallo

Dinamiche dell'ambiente di riferimento

Confronti territoriali Sardegna, Mezzogiorno, Italia: Occupati, Redditi, Remunerazioni, Contributi e Unità di lavoro per anno e ripartizione geografica

Fonte: nostre elaborazioni su dati Istat, Conti economici territoriali, anni 2000 - 2005

Unità di lavoro totali, dipendenti e indipendenti per anno e ripartizione geografica

Unità di lavoro totali

media annua in migliaia

Valori assoluti	Anno	2000	2001	2002	2003	2004	2005	Unità di lavoro totali (t1 - t0)/t0 %					
								Variazioni %					
								01/00	02/01	03/02	04/03	05/04	05/00
Sardegna		8,8	9,6	10,4	10,0	10,6	10,4	9,1	8,3	-3,9	6,0	-1,9	18,2
Mezzogiorno		119,3	124,3	130,3	134,2	131,3	132,6	4,2	4,8	3,0	-2,2	1,0	11,2
Italia		806,4	820,5	829,8	859,0	844,4	837,3	1,8	1,1	3,5	-1,7	-0,8	3,8

Unità di lavoro dipendenti

media annua in migliaia

Valori assoluti	Anno	2000	2001	2002	2003	2004	2005	Unità di lavoro dipendenti (t1 - t0)/t0 %					
								Variazioni %					
								01/00	02/01	03/02	04/03	05/04	05/00
Sardegna		6,9	7,7	8,5	8,0	8,6	8,4	11,6	10,4	-5,9	7,5	-2,3	21,7
Mezzogiorno		96,4	100,7	106,7	110,1	107,8	108,2	4,5	6,0	3,2	-2,1	0,4	12,2
Italia		662,0	676,3	688,4	716,0	704,7	693,5	2,2	1,8	4,0	-1,6	-1,6	4,8

Unità di lavoro indipendenti

media annua in migliaia

Valori assoluti	Anno	2000	2001	2002	2003	2004	2005	Unità di lavoro indipendenti (t1 - t0)/t0 %					
								Variazioni %					
								01/00	02/01	03/02	04/03	05/04	05/00
Sardegna		1,9	1,9	1,9	2,0	2,0	2,0	0,0	0,0	5,3	0,0	0,0	5,3
Mezzogiorno		22,9	23,6	23,6	24,1	23,5	24,4	3,1	0,0	2,1	-2,5	3,8	6,6
Italia		144,4	144,2	141,4	143,0	139,7	143,8	-0,1	-1,9	1,1	-2,3	2,9	-0,4

- Produzione di metallo e fabbricazione di prodotti in metallo

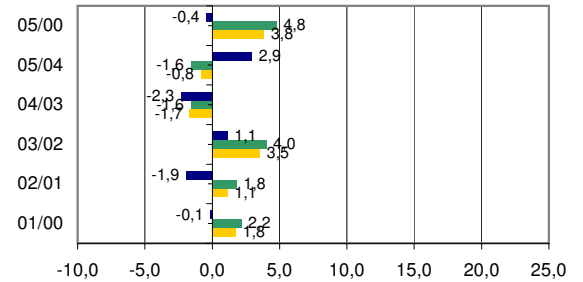
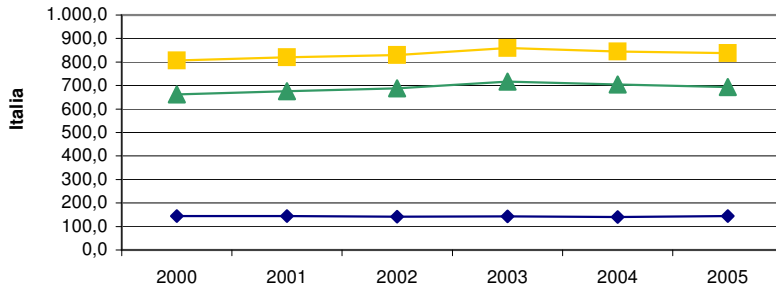
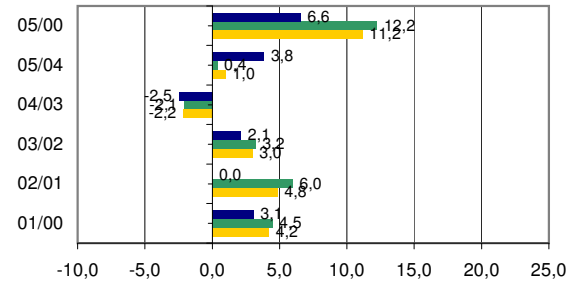
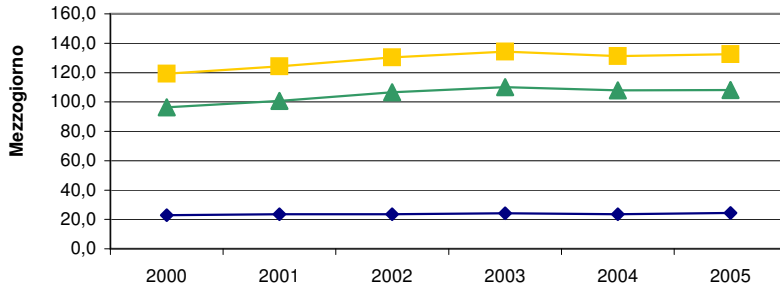
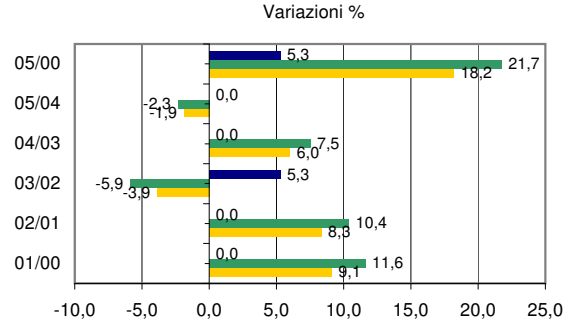
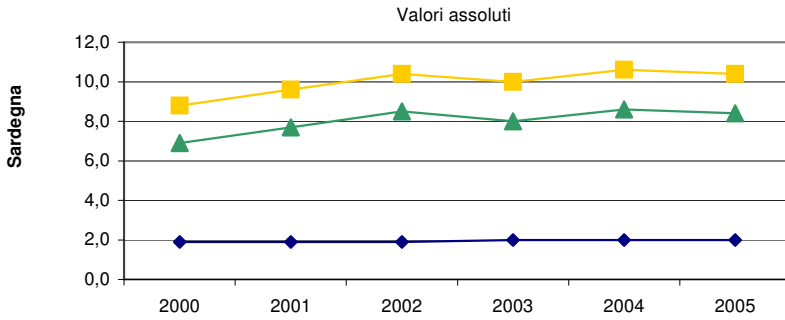
Dinamiche dell'ambiente di riferimento

Confronti territoriali Sardegna, Mezzogiorno, Italia: Occupati, Redditi, Remunerazioni, Contributi e Unità di lavoro per anno e ripartizione geografica

Fonte: nostre elaborazioni su dati Istat, Conti economici territoriali, anni 2000 - 2005

Unità di lavoro, per anno e ripartizioni geografiche. Anni 2000 - 2005

■ Unità di lavoro totali ▲ Unità di lavoro dipendenti ◆ Unità di lavoro indipendenti



SardegnaStatistiche

Schede di settore

DJ27-Prodotti della metallurgia

Dinamiche dell'ambiente di riferimento

Esportazioni ed Importazioni della Sardegna con l'Area del Mediterraneo, l'Unione Europea (25, 27 paesi), Europa e Mondo per anno.

Fonte: nostre elaborazioni su dati Istat, Coeweb anni 2000 - 2006, 2006 p (provvisorio)

Esportazioni ed Importazioni della Sardegna, anni 2000 - 2006

Export

Valori assoluti (euro)

Variazioni (t1 - t0)/t0 %

anno	Area del Mediterraneo	Unione europea 25	Unione europea 27	Europa	Mondo		Area del Mediterraneo	Unione europea 25	Unione europea 27	Europa	Mondo
2000	944.009	142.784.410	149.755.705	187.252.428	188.839.080	00/01	60,18	-14,82	-17,35	-4,75	-0,49
2001	1.512.137	121.624.670	123.771.349	178.351.682	187.904.404	01/02	134,38	0,83	-0,16	-0,45	3,94
2002	3.544.079	122.633.319	123.577.259	177.549.592	195.304.301	02/03	-13,42	-2,12	-2,24	-6,70	-7,19
2003	3.068.463	120.038.251	120.812.588	165.650.032	181.262.768	03/04	-84,76	-18,18	-17,95	-12,09	-1,05
2004	467.686	98.213.399	99.131.188	145.616.264	179.362.670	04/05		-12,46	-13,17	-0,61	8,97
2005	5.437.506	85.975.690	86.073.276	144.725.661	195.445.793	05/06	29,22	11,43	11,42	17,52	38,08
2006 prc	7.026.169	95.801.390	95.902.148	170.081.565	269.877.804	00/06	644,29	-32,90	-35,96	-9,17	42,91

Import

Valori assoluti (euro)

Variazioni (t1 - t0)/t0 %

anno	Area del Mediterraneo	Unione europea 25	Unione europea 27	Europa	Mondo		Area del Mediterraneo	Unione europea 25	Unione europea 27	Europa	Mondo
2000	20.349.329	40.571.044	45.936.239	62.661.031	116.271.408	00/01	-60,87	-40,19	-46,75	-39,78	-53,32
2001	7.962.517	24.265.877	24.462.152	37.737.159	54.273.896	01/02	137,74	-6,20	-6,83	21,95	27,54
2002	18.930.137	22.762.585	22.790.923	46.021.625	69.221.037	02/03	8,14	202,13	201,91	108,92	46,34
2003	20.471.264	68.773.552	68.807.484	96.150.170	101.296.415	03/04	38,58	-63,04	-62,61	-32,86	-24,61
2004	28.368.946	25.420.247	25.724.444	64.556.115	76.366.376	04/05	-30,15	57,79	56,09	8,64	0,08
2005	19.815.082	40.109.394	40.153.693	70.136.416	76.427.098	05/06	26,05	103,99	103,99	67,18	66,58
2006 prc	24.977.840	81.820.695	81.908.394	117.255.326	127.312.299	00/06	22,75	101,67	78,31	87,13	9,50

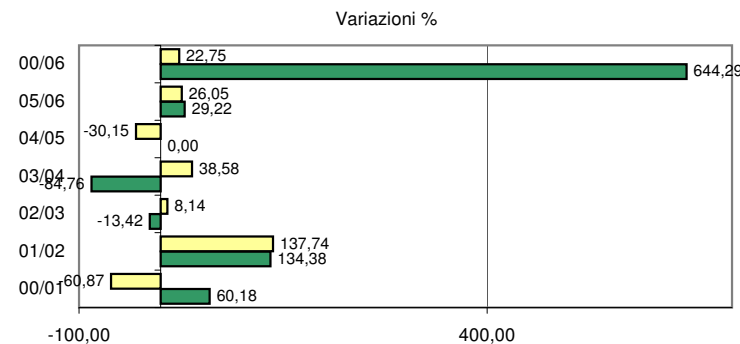
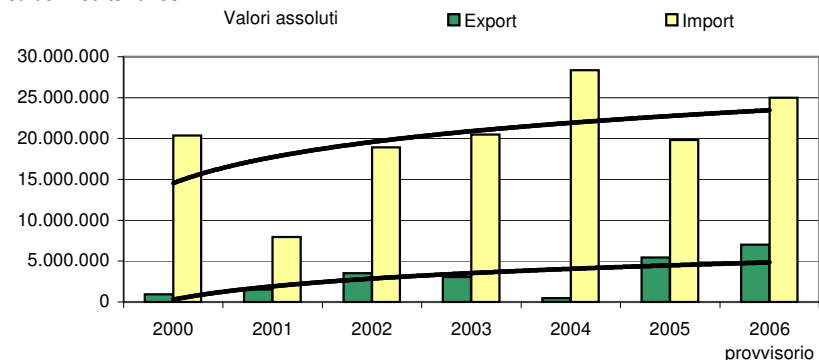
DJ27-Prodotti della metallurgia

Dinamiche dell'ambiente di riferimento

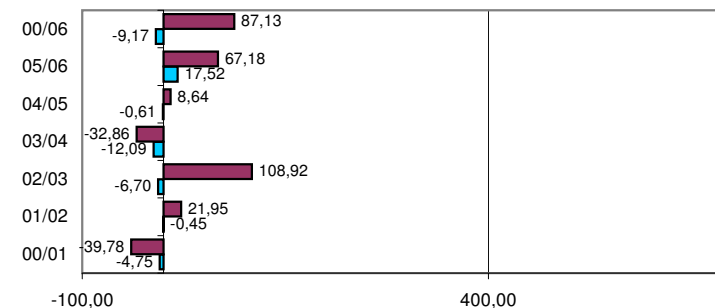
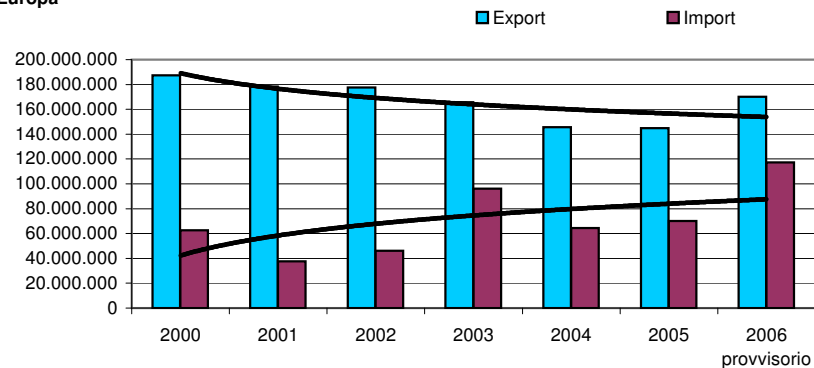
Esportazioni ed Importazioni della Sardegna con l'Area del Mediterraneo, l'Unione Europea (25, 27 paesi), Europa e Mondo per anno.

Fonte: nostre elaborazioni su dati Istat, Coeweb anni 2000 - 2006, 2006 p (provvisorio)

Area del Mediterraneo



Europa



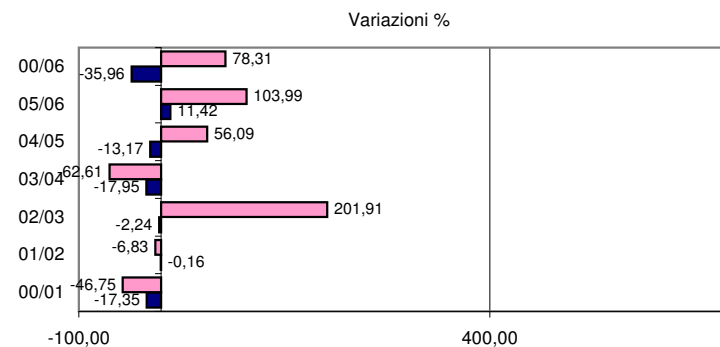
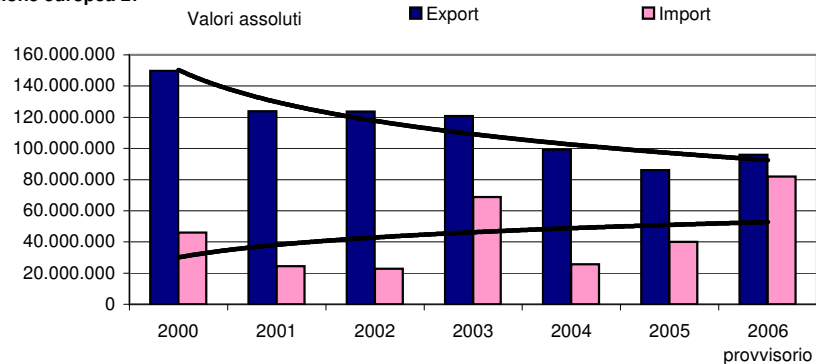
DJ27-Prodotti della metallurgia

Dinamiche dell'ambiente di riferimento

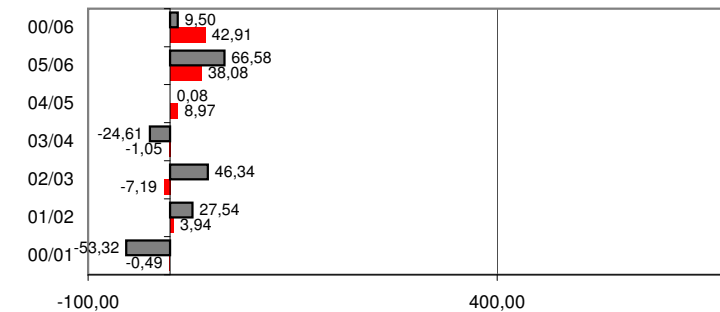
Esportazioni ed Importazioni della Sardegna con l'Area del Mediterraneo, l'Unione Europea (25, 27 paesi), Europa e Mondo per anno.

Fonte: nostre elaborazioni su dati Istat, Coeweb anni 2000 - 2006, 2006 p (provvisorio)

Unione europea 27



Mondo



DJ27-Prodotti della metallurgia

Dinamiche dell'ambiente di riferimento

Esportazioni ed Importazioni della Sardegna con l'Area del Mediterraneo, l'Unione Europea (25, 27 paesi), Europa e Mondo per anno.

Fonte: nostre elaborazioni su dati Istat, Coeweb anni 2000 - 2006, 2006 p (provvisorio)

Peso dell'Export sul PIL della Sardegna. Anni 2000 - 2005

Export (milioni di euro correnti)/PIL (milioni di euro correnti)%

Valori assoluti (milioni di euro)

Variazioni (t1 - t0)/t0 %

anno	Area del Mediterraneo	Unione europea 25	Unione europea 27	Europa	Mondo		Area del Mediterraneo	Unione europea 25	Unione europea 27	Europa	Mondo
2000	0,00	0,55	0,58	0,72	0,73	00/01	50,94	-19,73	-22,12	-10,25	-6,24
2001	0,01	0,44	0,45	0,65	0,68	01/02	129,35	-1,33	-2,30	-2,59	1,71
2002	0,01	0,44	0,44	0,63	0,69	02/03	-18,02	-7,32	-7,43	-11,66	-12,12
2003	0,01	0,40	0,41	0,56	0,61	03/04	-85,14	-20,25	-20,02	-14,32	-3,55
2004	0,00	0,32	0,32	0,48	0,59	04/05	1007,86	-16,58	-17,26	-5,29	3,83
2005	0,02	0,27	0,27	0,45	0,61	00/05	367,06	-51,17	-53,39	-37,33	-16,08

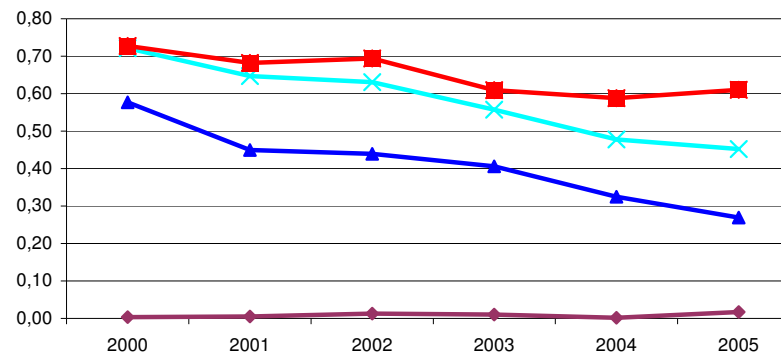
Prodotto interno lordo della Sardegna

Milioni di euro correnti

anno	PIL
2000	25.958,12
2001	27.547,59
2002	28.151,56
2003	29.731,67
2004	30.504,24
2005	32.012,53

Peso dell'Export del settore sul PIL della Sardegna

Valori %
 ◆ Area del Mediterraneo
 ▲ Unione europea 27
 ✕ Europa
 ■ Mondo



Struttura del settore

DJ27 Produzione di metalli e loro leghe

Struttura del settore

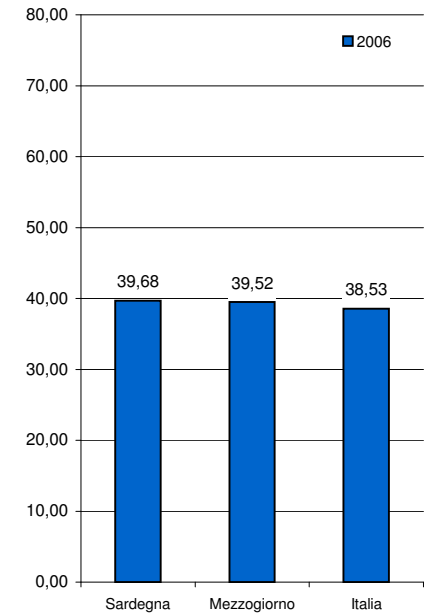
Confronti territoriali Sardegna, Mezzogiorno ed Italia: consistenza delle imprese attive (totali e artigiane) e tassi di natalità per ripartizione geografica

Fonte: nostre elaborazioni su dati Movimprese, anni 2000 - 2006

Imprese attive totali ed imprese attive artigiane per ripartizione geografica, anni 2000 - 2006

N° Imprese				di cui N° Imprese artigiane				Incidenza % delle imprese artigiane sulle imprese totali			
Anno	Sardegna	Mezzogiorno	Italia	Anno	Sardegna	Mezzogiorno	Italia	Anno	Sardegna	Mezzogiorno	Italia
2000	60	1.191	5.459	2000	28	545	2.387	2000	46,67	45,76	43,73
2001	53	1.109	5.210	2001	22	490	2.199	2001	41,51	44,18	42,21
2002	60	1.080	5.073	2002	27	472	2.109	2002	45,00	43,70	41,57
2003	57	1.062	4.912	2003	25	445	2.010	2003	43,86	41,90	40,92
2004	60	1.026	4.758	2004	29	428	1.937	2004	48,33	41,72	40,71
2005	66	954	4.477	2005	31	397	1.785	2005	46,97	41,61	39,87
2006	63	883	4.243	2006	25	349	1.635	2006	39,68	39,52	38,53

Incidenza % delle imprese artigiane
valori %

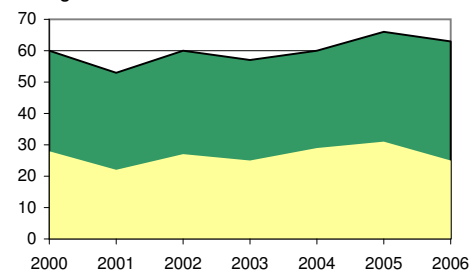


Imprese totali e artigiane

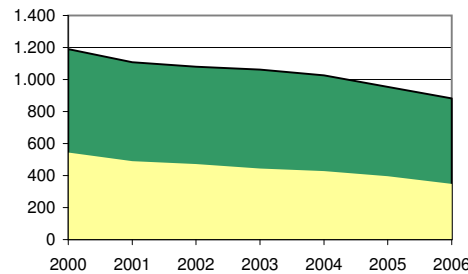
Valori assoluti

■ totali ■ artigiani

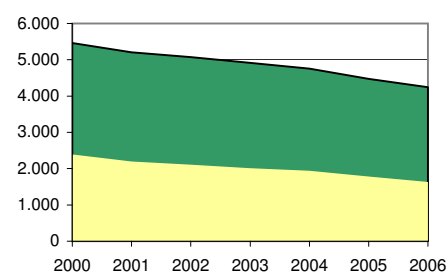
Sardegna



Mezzogiorno



Italia



DJ27 Produzione di metalli e loro leghe

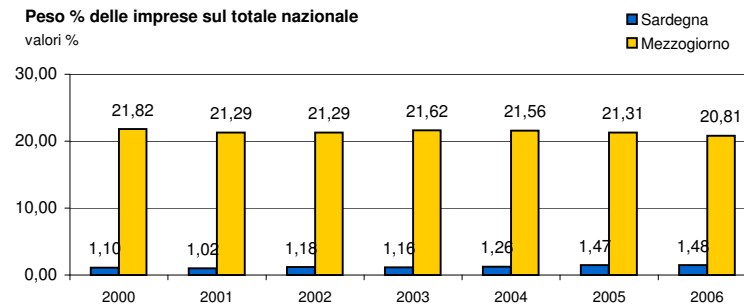
Struttura del settore

Confronti territoriali Sardegna, Mezzogiorno ed Italia: consistenza delle imprese attive (totali e artigiane) e tassi di natalità per ripartizione geografica

Fonte: nostre elaborazioni su dati Movimprese, anni 2000 - 2006

Peso % delle imprese totali per ripartizione geografica sul totale nazionale (Italia = 100). Anni 2000 - 2006

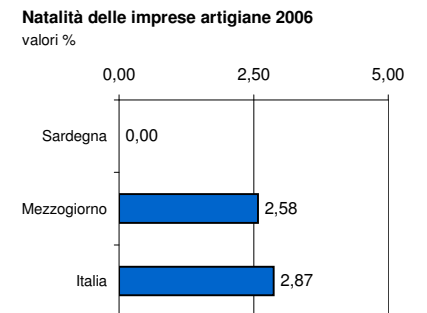
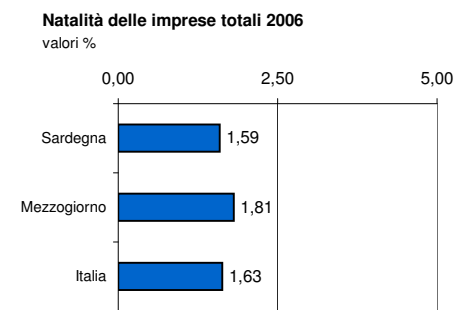
Anno	Valori %		Italia
	Sardegna	Mezzogiorno	
2000	1,10	21,82	100,0
2001	1,02	21,29	100,0
2002	1,18	21,29	100,0
2003	1,16	21,62	100,0
2004	1,26	21,56	100,0
2005	1,47	21,31	100,0
2006	1,48	20,81	100,0



Natalità delle imprese totali e artigiane per ripartizione geografica. Anni 2000 - 2006

Tasso di natalità: *Iscritte / Attive *100*

Anno	Imprese totali			Anno	Imprese artigiane		
	Sardegna	Mezzogiorno	Italia		Sardegna	Mezzogiorno	Italia
2000	6,67	3,19	2,53	2000	0,00	4,40	3,52
2001	5,66	2,34	2,44	2001	4,55	3,27	3,64
2002	10,00	1,94	2,05	2002	14,81	4,03	3,37
2003	5,26	3,48	2,3	2003	12,00	4,27	4,03
2004	3,33	2,83	1,68	2004	13,79	3,50	3,56
2005	6,06	2,94	1,79	2005	3,23	4,03	3,31
2006	1,59	1,81	1,63	2006	0,00	2,58	2,87



DJ27 Produzione di metalli e loro leghe

Struttura del settore

Confronti territoriali Sardegna, Mezzogiorno, Italia: consistenza delle imprese attive (totali e artigiane), natalità, distribuzione per forma giuridica e ripartizione geografica

Fonte: nostre elaborazioni su dati Movimprese, Anno 2006

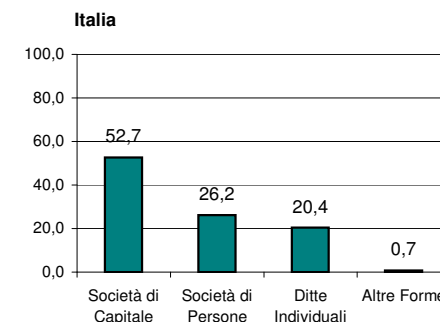
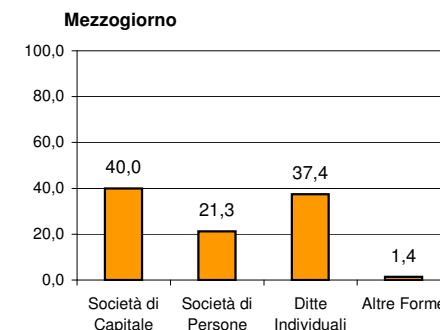
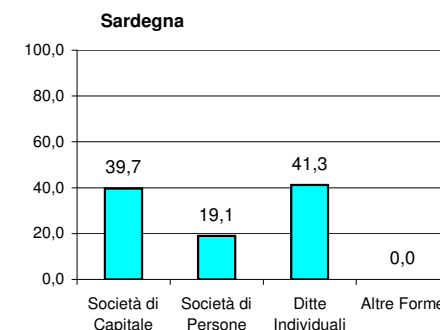
Consistenza per forma giuridica delle imprese attive totali e artigiane e Tassi di natalità, Anno 2006

	Società di Capitale	Società di Persone	Ditte Individuali	Altre Forme	Totale
Sardegna					
N° Imprese	25	12	26	0	63
%	39,7	19,1	41,3	0,0	100,0
<i>di cui N° artigiane</i>	2	8	15	0	25
<i>N° artigiane/N° Impre:</i>	8,0	66,7	57,7		39,7
Mezzogiorno					
N° Imprese	353	188	330	12	883
%	40,0	21,3	37,4	1,4	100,0
<i>di cui N° artigiane</i>	10	79	258	2	349
<i>N° artigiane/N° Impre:</i>	2,8	42,0	78,2	16,7	39,5
Italia					
N° Imprese	2.237	1.110	866	30	4.243
%	52,7	26,2	20,4	0,7	100,0
<i>di cui N° artigiane</i>	118	767	745	5	1.635
<i>N° artigiane/N° Impre:</i>	5,3	69,1	86,0	16,7	38,5

Tasso di natalità per forme giuridiche: imprese totali ed artigiane % 2006

Sardegna Totali	0,0	0,0	3,9	0	1,59
<i>Artigiani</i>	0,0	0,0	0,0	0	0
Mezzogiorno Totali	1,7	0,5	2,7	0	1,81
<i>Artigiani</i>	0,0	1,3	3,1	0	2,58
Italia Totali	1,6	0,4	3,2	3,33	1,63
<i>Artigiani</i>	6,8	1,3	3,9	0	2,87

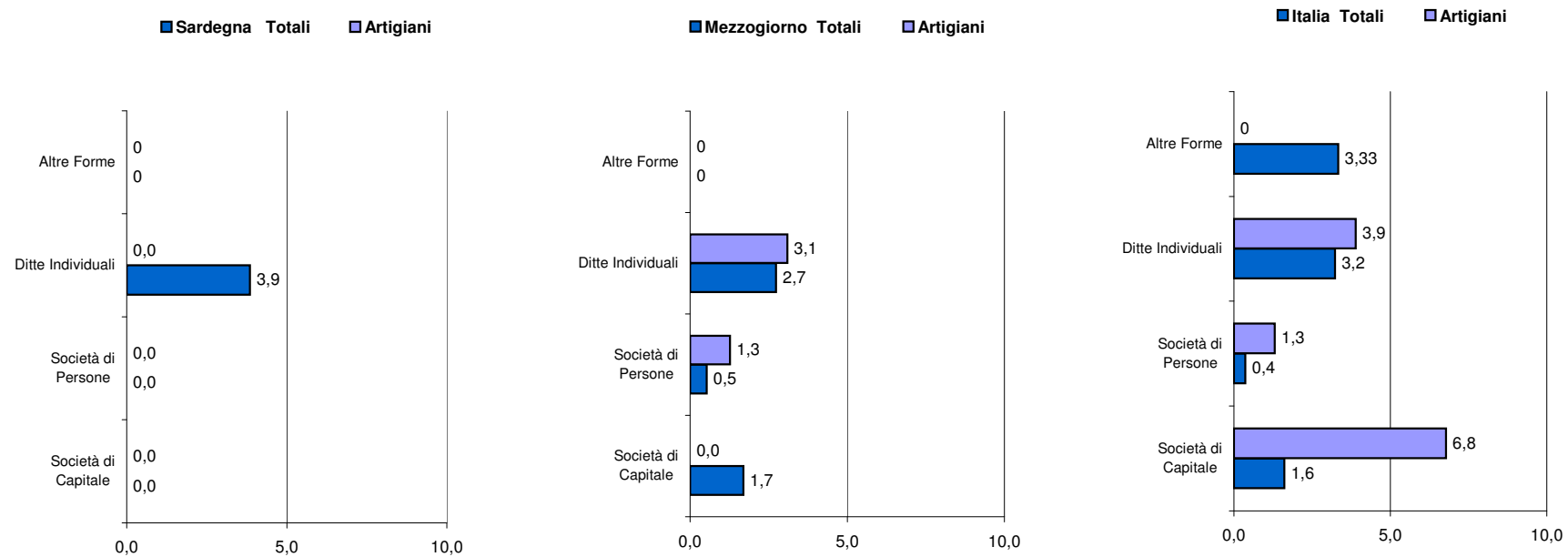
Imprese per forma giuridica, anno 2006
valori %



DJ27 Produzione di metalli e loro leghe

Struttura del settore

Natalità delle imprese per forma giuridica e per ripartizione geografica 2006
 valori %



DJ27 Produzione di metalli e loro leghe

Struttura del settore

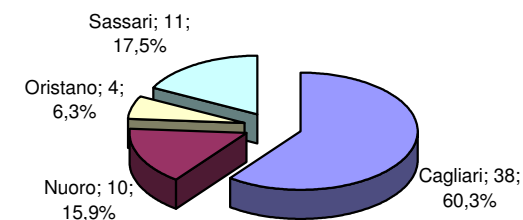
Confronti per provincia storica in Sardegna: consistenza delle imprese attive (totali e artigiane) e distribuzione per forma giuridica

Fonte: nostre elaborazioni su dati Movimprese, Anno 2006

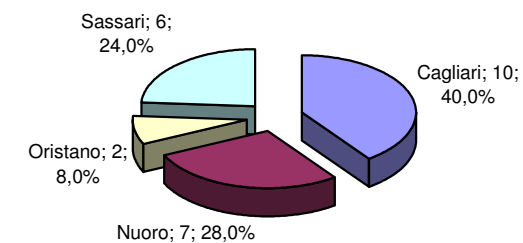
Imprese attive totali e artigiane per forma giuridica e per provincia storica. Sardegna, Anno 2006

	Società di Capitale	Società di Persone	Ditte Individuali	Altre Forme	Totale
Cagliari					
N° Imprese	18	7	13	0	38
%	47,4	18,4	34,2	0,0	100,0
di cui N° artigiane	1	4	5	0	10
N° artigiane/N° Imprese	5,6	57,1	38,5		26,3
Nuoro					
N° Imprese	3	3	4	0	10
%	30,0	30,0	40,0	0,0	100,0
di cui N° artigiane	0	3	4	0	7
N° artigiane/N° Imprese	0,0	100,0	100,0		70,0
Oristano					
N° Imprese	2	1	1	0	4
%	50,0	25,0	25,0	0,0	100,0
di cui N° artigiane	0	1	1	0	2
N° artigiane/N° Imprese	0,0	100,0	100,0		50,0
Sassari					
N° Imprese	2	1	8	0	11
%	18,2	9,1	72,7	0,0	100,0
di cui N° artigiane	1	0	5	0	6
N° artigiane/N° Imprese	50,0	0,0	62,5		54,5

Imprese attive totali per provincia storica nel 2006



Artigiane attive per provincia storica nel 2006



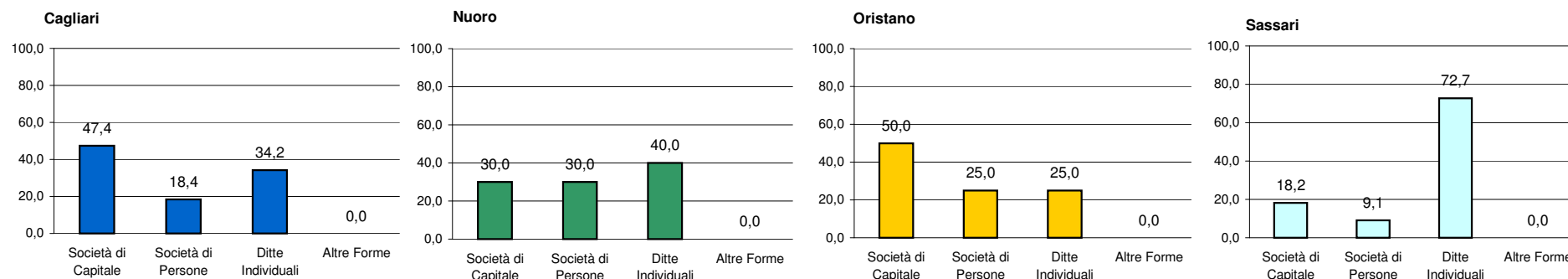
DJ27 Produzione di metalli e loro leghe

Struttura del settore

Confronti per provincia storica in Sardegna: consistenza delle imprese attive (totali e artigiane) e distribuzione per forma giuridica

Fonte: nostre elaborazioni su dati Movimprese, Anno 2006

Distribuzione delle imprese per forma giuridica nelle provincie storiche, anno 2006
valori %



Condotta e Performance delle imprese

DJ27 **Produzione di metalli e loro leghe**

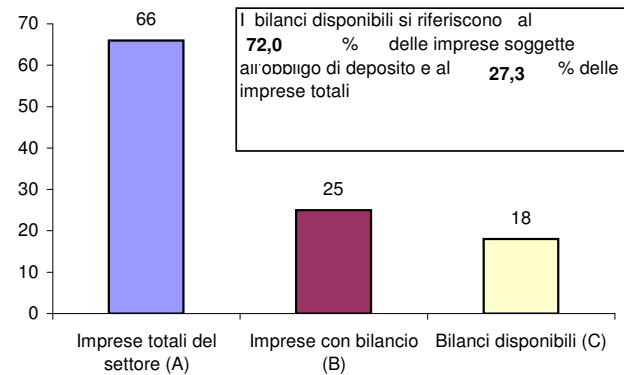
Condotta e performance delle imprese

Copertura delle informazioni di bilancio: numerosità delle imprese e dei bilanci disponibili - Valori assoluti e percentuali

Fonte: nostre elaborazioni sui dati della sezione regionale del Nab - Banca dati dei bilanci dell'Osservatorio Economico, anni 2003 - 2005

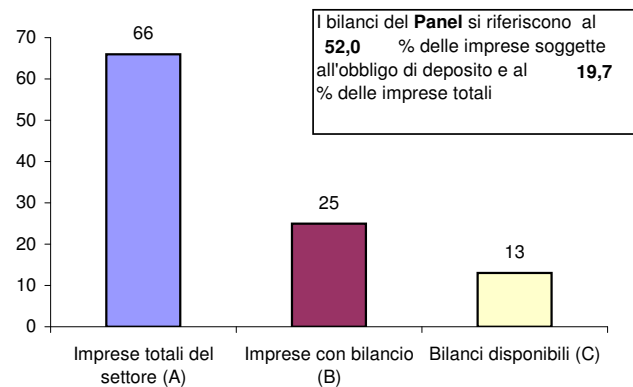
Consistenza settoriale delle imprese dei bilanci disponibili nel 2005

	N / A	N / B
N Numero	Copertura	Copertura
Imprese	%	%
v.a.	%	%
Imprese totali del settore (A)	66	100,0
Imprese con bilancio (B)	25	37,9
Bilanci disponibili (C)	18	27,3



Panel settoriale triennale: consistenza delle imprese dei bilanci disponibili nel triennio 2003-2005

	N / A	N / B
N Numero	Copertura	Copertura
Imprese	%	%
v.a.	%	%
Imprese totali del settore (A)	66	100,0
Imprese con bilancio (B)	25	37,9
Bilanci disponibili (C)	13	19,7



DJ27 Produzione di metalli e loro leghe

Condotta e performance delle imprese

Bilancio Aggregato di un Panel settoriale di imprese della Sardegna, per voce di conto ed anno - Valori somma in migliaia di euro

Fonte: nostre elaborazioni su un panel d'impresе della sezione regionale del Nab - Banca dati dei bilanci dell'Osservatorio Economico, anni 2003 - 2005

Stato Patrimoniale Aggregato

valori somma - in migliaia di Euro

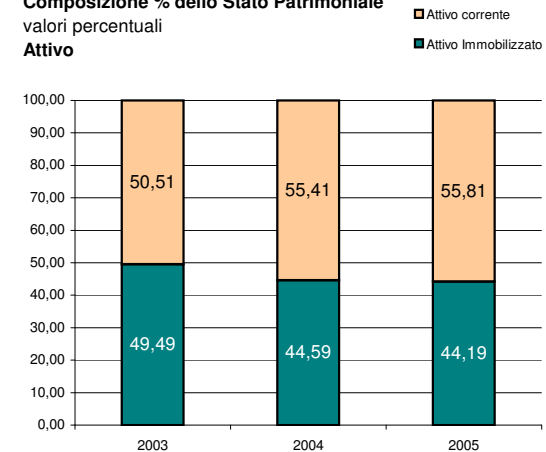
Attivo	N° Imprese		13			
	2003	%	2004	%	2005	%
Immobilizzazioni immateriali nette	3.892	0,50	4.729	0,64	4.290	0,70
Immobilizzazioni materiali nette	381.070	48,85	321.166	43,72	263.952	43,14
<i>Immobilizzazioni materiali in corso</i>	46.004	5,90	38.995	5,31	35.866	5,86
Immobilizzazioni finanziarie nette	1.116	0,14	1.647	0,22	2.123	0,35
Attivo Immobilizzato	386.078	49,49	327.542	44,59	270.365	44,19
Rimanenze	98.707	12,65	103.563	14,10	109.383	17,88
Crediti	291.988	37,43	301.493	41,04	230.365	37,65
Liquidità	1.958	0,25	1.012	0,14	849	0,14
Altre attività	1.341	0,17	977	0,13	897	0,15
Attivo corrente	393.994	50,51	407.045	55,41	341.494	55,81
Totale attivo	780.072	100,00	734.587	100,00	611.859	100,00

Passivo e Netto

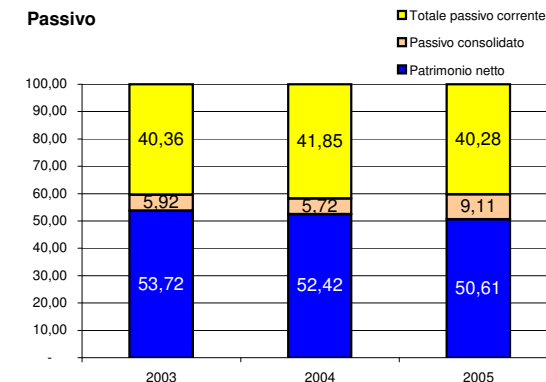
	2003	%	2004	%	2005	%
Capitale sociale	209.849	26,90	224.249	30,53	224.249	36,65
Riserve	54.102	6,94	326.121	44,40	326.396	53,34
Fondi particolari	42.098	5,40	42.098	5,73	42.193	6,90
Utile (o perdita) a nuovo	179.282	22,98	-155.423	-21,16	-207.660	-33,94
Utile (o perdita) di esercizio	-66.298	-8,50	-51.944	-7,07	-75.522	-12,34
Patrimonio netto	419.033	53,72	385.101	52,42	309.656	50,61
Fondi accantonati	37.961	4,87	33.510	4,56	47.136	7,70
Debiti consolidati	8.226	1,05	8.534	1,16	8.613	1,41
Passivo consolidato	46.187	5,92	42.044	5,72	55.749	9,11
Totale capitali permanenti	465.220	59,64	427.145	58,15	365.405	59,72
Debiti finanziari di esercizio	163.582	20,97	160.669	21,87	91.518	14,96
Debiti commerciali	126.497	16,22	121.538	16,55	133.575	21,83
Debiti tributari	6.143	0,79	6.465	0,88	4.271	0,70
Debiti diversi a breve termine	0	-	0	-	0	0,00
Altre passività	18.630	2,39	18.770	2,56	17.090	2,79
Totale passivo corrente	314.852	40,36	307.442	41,85	246.454	40,28
Totale passivo e netto	780.072	100,00	734.587	100,00	611.859	100,00

Composizione % dello Stato Patrimoniale

valori percentuali
Attivo



Passivo



DJ27 **Produzione di metalli e loro leghe**

Condotta e performance delle imprese

Bilancio Aggregato di un Panel settoriale di imprese della Sardegna, per voce di conto ed anno - Valori somma in migliaia di euro

Fonte: nostre elaborazioni su un panel d'impresa della sezione regionale del Nab - Banca dati dei bilanci dell'Osservatorio Economico, anni 2003 - 2005

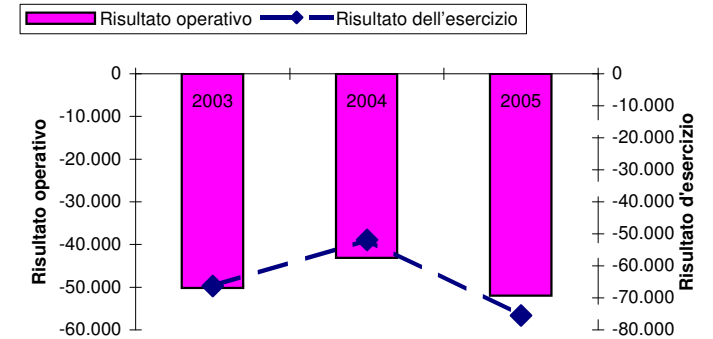
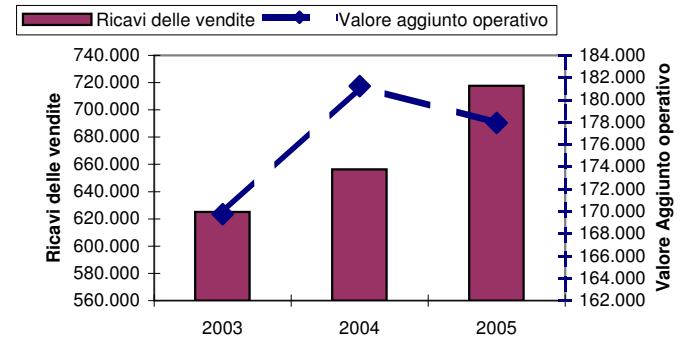
Conto Economico aggregato

valori somma - in migliaia di Euro

	N°		13			
	Imprese					
	2003	%	2004	%	2005	%
Ricavi delle vendite	625.134	100,00	656.347	100,00	717.733	100,00
<i>Variazione lavori in corso semilavorati e prodotti finiti</i>	-2.651	0,42	2.109	0,32	3.963	0,55
<i>Prodotti per uso interno</i>	648	0,10	711	0,11	496	0,07
<i>Contributi in c/esercizio</i>	346	0,06	7.181	1,09	9.388	1,31
<i>Ricavi accessori diversi</i>	8.146	1,30	9.113	1,39	4.859	0,68
Valore della produzione	631.623	101,04	675.461	102,91	736.439	102,61
<i>Consumi di materie</i>	319.776	51,15	347.268	52,91	407.589	56,79
<i>Costi di servizi vari</i>	142.106	22,73	146.960	22,39	150.903	21,02
Costo della produzione	461.882	73,89	494.228	75,30	558.492	77,81
Valore aggiunto operativo	169.741	27,15	181.233	27,61	177.947	24,79
<i>Costo del lavoro</i>	126.263	20,20	129.820	19,78	132.089	18,40
MOL	43.478	6,95	51.413	7,83	45.858	6,39
<i>Ammortamenti</i>	91.726	14,67	90.470	13,78	85.716	11,94
<i>Accantonamenti e svalutazioni</i>	1.930	0,31	4.044	0,62	12.091	1,68
<i>Ammortamenti accantonamenti svalutazioni</i>	93.656	14,98	94.514	14,40	97.807	13,63
Risultato operativo	-50.178	8,03	-43.101	6,57	-51.949	7,24
<i>Proventi finanziari</i>	9.314	1,49	7.128	1,09	14.767	2,06
<i>Oneri finanziari</i>	15.662	2,51	7.337	1,12	18.952	2,64
Risultato al netto degli oneri finanziari	-56.526	9,04	-43.310	6,60	-56.134	7,82
<i>Saldo della gestione straordinaria</i>	-4.068	0,65	-2.390	0,36	-13.623	1,90
Risultato ante imposte	-60.594	9,69	-45.700	6,96	-69.757	9,72
<i>Imposte sul reddito</i>	5.706	0,91	6.234	0,95	5.703	0,79
<i>Imposte degli esercizi precedenti</i>	0	-	5	0,00	61	0,01
<i>Rettifiche</i>	2	0,00	-5	0,00	-1	0,00
Risultato dell'esercizio	-66.298	10,61	-51.944	7,91	-75.522	10,52

I Principali Aggregati dal 2003 al 2005

valori somma (migliaia di euro)



SardegnaStatistiche

Schede di settore

DJ27 Produzione di metalli e loro leghe

Condotta e performance delle imprese

Analisi della distribuzione del valore aggiunto tra i fattori primari - Valori somma in migliaia di euro

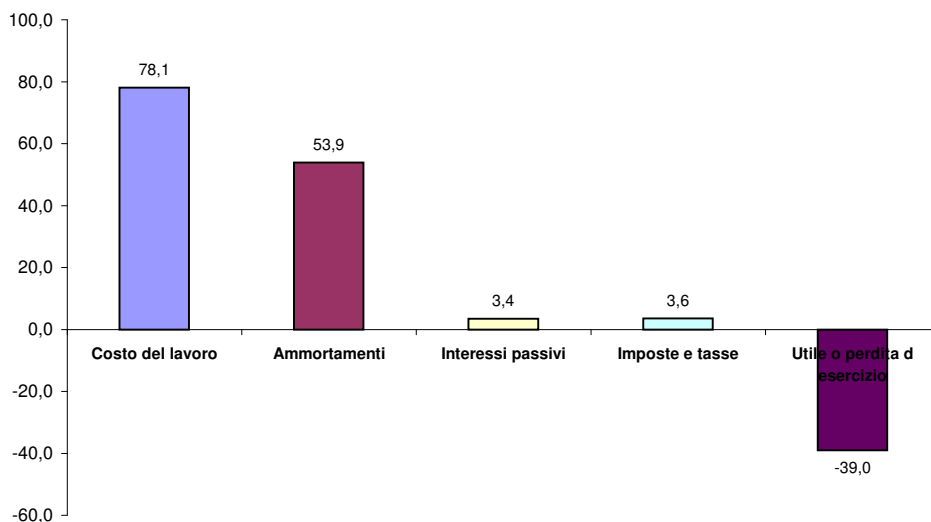
Fonte: nostre elaborazioni su un panel d'impresе della sezione regionale del Nab - Banca dati dei bilanci dell'Osservatorio Economico, anni 2003 - 2005

Distribuzione del Valore Aggiunto tra i fattori primari

N° Imprese 13

	2003	%	2004	%	2005	%	Media	%
Valore Aggiunto operativo	169.741	101,8	181.233	101,5	177.947	117,3	176.307	106,4
Saldo ricavi ed oneri diversi	1.077	0,6	-252	-0,1	-12.570	-8,3	-3.915	-2,4
Saldo gestione straordinaria	-4.068	-2,4	-2.390	-1,3	-13.623	-9,0	-6.694	-4,0
Valore aggiunto Complessivo	166.750	100,0	178.591	100,0	151.754	100,0	165.698	100,0
Costo del lavoro	126.263	75,7	129.820	72,7	132.089	87,0	129.391	78,1
Ammortamenti	91.726	55,0	90.470	50,7	85.716	56,5	89.304	53,9
Interessi passivi	9.355	5,6	4.001	2,2	3.706	2,4	5.687	3,4
Imposte e tasse	5.706	3,4	6.239	3,5	5.764	3,8	5.903	3,6
Utile o perdita d esercizio	-66.298	-39,8	-51.944	-29,1	-75.522	-49,8	-64.588	-39,0

Distribuzione media del Valore Aggiunto tra i fattori primari (2003-2005) - Valori medi %



SardegnaStatistiche
Schede di settore

DJ27 **Produzione di metalli e loro leghe**

Condotta e performance delle imprese

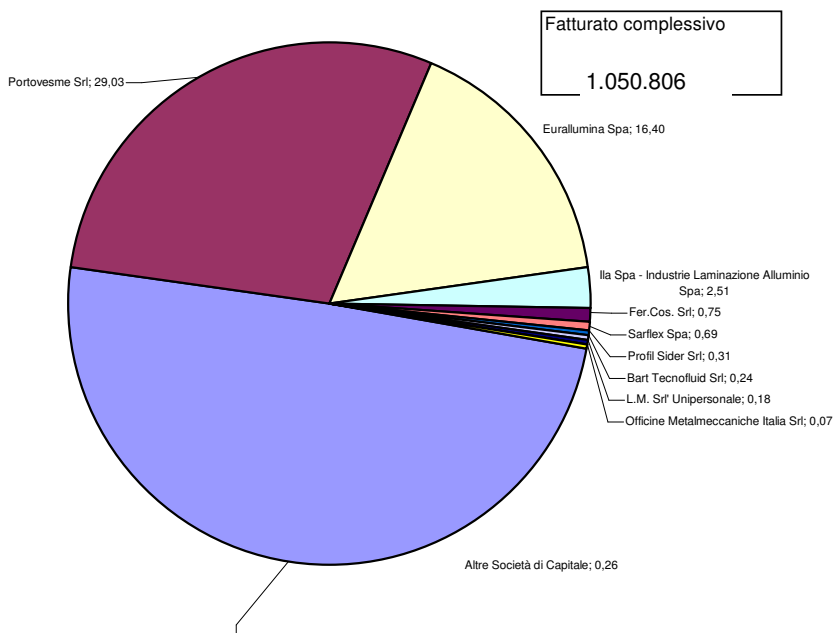
Analisi della concentrazione del settore - Valori in migliaia di euro

Fonte: nostre elaborazioni sui dati della sezione regionale del Nab - Banca dati dei bilanci dell'Osservatorio Economico, anno 2005

Analisi della Concentrazione per fatturato

N° Imprese 18

Nome delle prime 10 società	Attività economica	Fatturato	Quota %	
			Mercato	Cumulata
Alcoa Trasformazioni Srl	Metallo	520.878	49,57	49,57
Portovesme Srl	Metallo	305.004	29,03	78,60
Eurallumina Spa	Metallo	172.311	16,40	94,99
Ila Spa - Industrie Laminazione Alluminio Spa	Metallo	26.427	2,51	97,51
Fer.Cos. Srl	Metallo	7.872	0,75	98,26
Sarflex Spa	Metallo	7.237	0,69	98,95
Profil Sider Srl	Metallo	3.288	0,31	99,26
Bart Tecnofluid Srl	Metallo	2.504	0,24	99,50
L.M. Srl' Unipersonale	Metallo	1.866	0,18	99,67
Officine Metalmeccaniche Italia Srl	Metallo	696	0,07	99,74
Altre Società di Capitale	Attività del settore	2.723	0,26	100,00



DJ27 Produzione di metalli e loro leghe

Condotta e performance delle imprese

Parametri di riferimento ed indicatori di bilancio delle imprese della Sardegna - Valori medi per parametro ed anno

Fonte: nostre elaborazioni sui dati della sezione regionale del Nab - Banca dati dei bilanci dell'Osservatorio Economico, anni 2003 - 2005

Variabili di posizionamento ed indicatori di sviluppo per anno di bilancio

valori medi

Variabili di Posizionamento (valori in migliaia di euro)

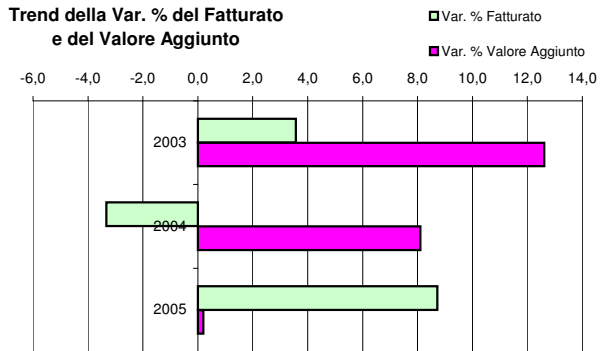
Anno	N° Imprese	Utile o Perdita d'esercizio	Fatturato	Valore Aggiunto	Attivo	Capitale Netto
2003	19	3	419	121	2.340	334
2004	21	1	644	169	3.163	1.199
2005	18	5	1.281	315	3.281	1.298

Indicatori di Sviluppo

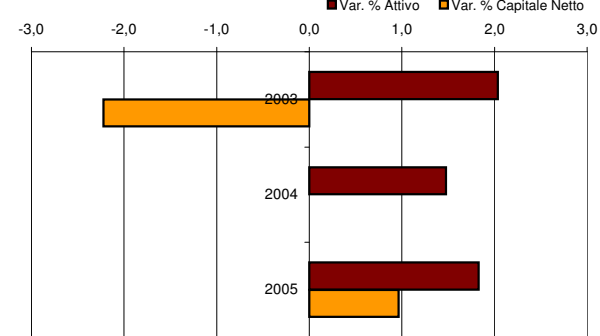
Anno	N° Imprese	Var. % Fatturato	Var. % Valore Aggiunto	Var. % Costo del lavoro	Var. % Costi per Servizi	Var. % Mol
2003	19	3,6	12,6	17,5	4,9	-2,4
2004	21	-3,3	8,1	4,1	7,9	2,3
2005	18	8,7	0,2	2,2	0,0	-4,9

Anno	N° Imprese	Var. % Mon	Var. % Oneri finanziari	Valore della produzione	Var. % Attivo	Var. % Capitale Netto
2003	19	-9,0	-9,8	4,9	2,0	-2,2
2004	21	14,6	-6,1	4,0	1,5	0,0
2005	18	2,0	-9,0	3,3	1,8	1,0

Trend della Var. % del Fatturato e del Valore Aggiunto



Trend della Var. % dell'Attivo e del Capitale Netto



DJ27 Produzione di metalli e loro leghe

Condotta e performance delle imprese

Parametri di riferimento ed indicatori di bilancio delle imprese della Sardegna - Valori mediani per parametro ed anno

Fonte: nostre elaborazioni sui dati della sezione regionale del Nab - Banca dati dei bilanci dell'Osservatorio Economico, anni 2003 - 2005

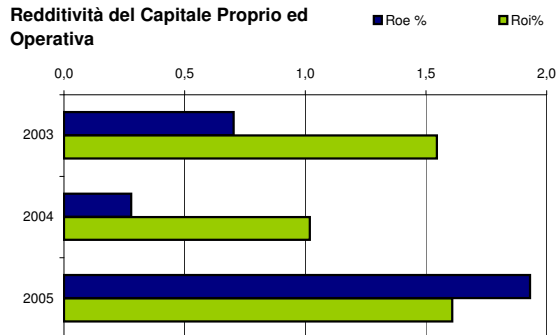
Indicatori di Redditività e di Produttività per anno di bilancio

valori mediani

Indicatori di Redditività

Anno	N° Imprese	Roe %	Roi%	Ros %	Turnover	Cash flow operating su Attivo %
2003	19	0,7	1,5	2,7	0,7	1,3
2004	21	0,3	1,0	4,6	0,4	2,8
2005	18	1,9	1,6	3,8	0,6	5,1

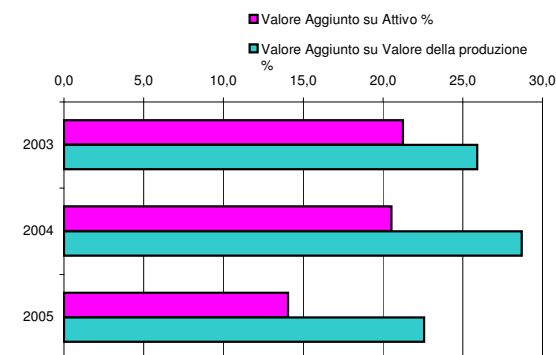
Redditività del Capitale Proprio ed Operativa



Indicatori di Produttività

Anno	N° Imprese	Valore Aggiunto su Attivo %	Valore Aggiunto su Valore della produzione %	Valore Aggiunto su Costo del lavoro
2003	19	21,3	25,9	1,3
2004	21	20,5	28,7	1,4
2005	18	14,0	22,6	1,5

Incidenza % del Valore Aggiunto sul Valore della Produzione



DJ27 Produzione di metalli e loro leghe

Condotta e performance delle imprese

Parametri di riferimento ed indicatori di bilancio delle imprese della Sardegna - Valori medi per parametro ed anno

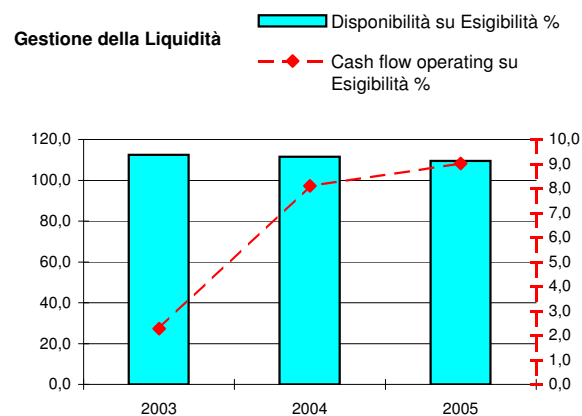
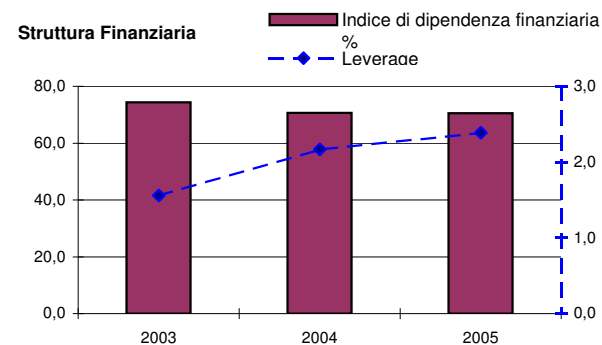
Fonte: nostre elaborazioni sui dati della sezione regionale del Nab - Banca dati dei bilanci dell'Osservatorio Economico, anni 2003 - 2005

Indicatori di Struttura, di Gestione del Circolante e della Liquidità per anno di bilancio

valori medi

Struttura dei Finanziamenti

Anno	N° Imprese	Capitalizzazio- ne %	Riserve / Attività %	Indice di dipendenza finanziaria %	Passività a BT su Passività %	Leverage
2003	19	26,4	15,7	74,4	86,2	1,6
2004	21	29,3	14,0	70,7	85,6	2,2
2005	18	29,5	15,1	70,5	83,4	2,4



Gestione del Circolante e della Liquidità

Anno	N° Imprese	Disponibilità su Esigibilità %	Cash flow operating su Esigibilità	Days inventory gg
2003	19	112,4	2,3	145,0
2004	21	111,6	8,1	195,3
2005	18	109,5	9,0	201,3

DJ27 Produzione di metalli e loro leghe

Definizione del settore

Industrie del Metallo

Fonte: Istat, Classificazione delle Attività economiche. Ateco 2002 derivata dalla Nace Rev. 1.1

Nella divisione sono incluse le attività di fusione e/o raffinazione di metalli ferrosi e non ferrosi a partire da minerali, lingotti o rottami metallici, utilizzando tecniche elettrometallurgiche ed altre tecniche metallurgiche. Rientrano in questa divisione anche le unità che fabbricano leghe e superleghe di metalli, introducendo nei metalli puri altri elementi chimici. Il prodotto che risulta dalla fusione e dalla raffinazione, generalmente in forma di lingotti, viene utilizzato in operazioni di laminazione, trafilatura ed estrusione per ottenere lamiere, nastri, barre, aste o fili metallici e, in forma fusa, per realizzare getti e altri prodotti di base in metallo.