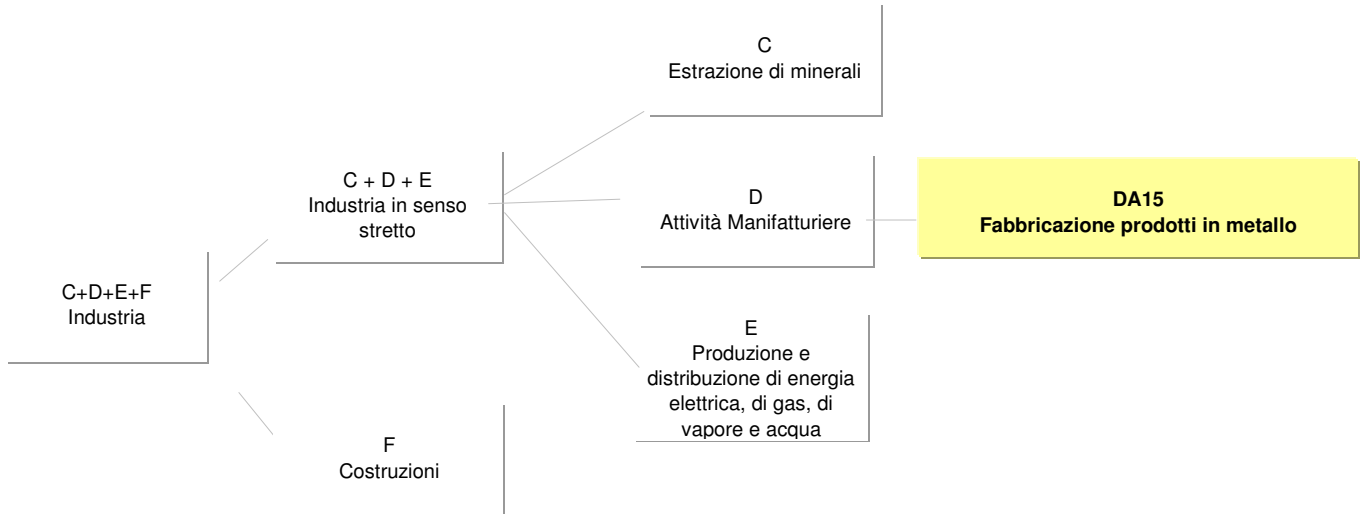


Schede di settore

Fabbricazione prodotti in metallo

Aggiornamento Gennaio 2008



DJ28 Fabbricazione prodotti in metallo

Dinamiche dell'ambiente di riferimento

- 0 **Incidenza del settore nel sistema produttivo nazionale e regionale - confronti settoriali e territoriali Sardegna, Mezzogiorno, Italia: Valore aggiunto ai prezzi base e Occupati**
 - Valore aggiunto ai prezzi base per ripartizione geografica e per macroclassi di attività economica
 - Occupati totali per ripartizione geografica e per macroclassi di attività economica
- 1 **Confronti territoriali Sardegna, Mezzogiorno, Italia: Valore aggiunto ai prezzi base, produttività per unità di lavoro (ULA) e Investimenti fissi per anno e ripartizione geografica**
 - Valore aggiunto ai prezzi base per anno e ripartizione geografica
 - Produttività del lavoro
 - Investimenti fissi per branca proprietaria
- 2 **Confronti territoriali Sardegna, Mezzogiorno, Italia: Occupati, Redditi, Remunerazioni, Contributi e Unità di lavoro per anno e ripartizione geografica**
 - Occupati totali
 - Occupati dipendenti
 - Occupati indipendenti
 - Redditi da lavoro dipendente
 - Remunerazioni lorde totali
 - Contributi sociali
 - Unità di lavoro totali
 - Unità di lavoro dipendenti
 - Unità di lavoro indipendenti
- 3 **Esportazioni ed Importazioni della Sardegna verso l'Area del Mediterraneo, l'Unione Europea (25, 27 paesi), Europa e Mondo per anno.**
 - Esportazioni ed Importazioni della Sardegna, anni 2000 - 2006
 - Peso dell'Export sul PIL della Sardegna. Anni 2000 - 2005

Struttura del settore

- 4 **Confronti territoriali Sardegna, Mezzogiorno, Italia: consistenza delle imprese attive (totali e artigiane), distribuzione per forma giuridica e ripartizione geografica**
 - Imprese attive totali ed imprese attive artigiane per ripartizione geografica, anni 2000 - 2006
 - Peso % delle imprese totali per ripartizione geografica sul totale nazionale (Italia = 100). Anni 2000 - 2006
- 5 **Consistenza per forma giuridica delle imprese attive totali e artigiane e Tassi di natalità, Anno 2006**
- 6 **Confronti per provincia storica in Sardegna: consistenza delle imprese attive (totali e artigiane) e distribuzione per forma giuridica**

Condotta e performance

- 7 **Copertura delle informazioni di bilancio: numerosità delle imprese e dei bilanci disponibili - Valori assoluti e percentuali**
 - Consistenza settoriale delle imprese dei bilanci disponibili nel 2005
 - Panel settoriale triennale: consistenza delle imprese dei bilanci disponibili nel triennio 2003-2005
- 8 **Bilancio Aggregato di un Panel settoriale di imprese della Sardegna per voce di conto ed anno - Valori somma in migliaia di euro**
 - 8 - Stato Patrimoniale Aggregato
 - 9 - Conto Economico Aggregato
- 10 **Analisi della distribuzione del valore aggiunto tra i fattori primari**
- 11 **Analisi della Concentrazione per fatturato**
- 12 **Parametri di riferimento ed indicatori di bilancio delle imprese della Sardegna - Valori mediani per parametro ed anno**
 - 12 - Variabili di posizionamento ed indicatori di sviluppo per anno di bilancio
 - 13 - Indicatori di Redditività e di Produttività per anno di bilancio
 - 14 - Indicatori di Struttura, di Gestione del Circolante e della Liquidità per anno di bilancio

Note/Definizione

Dinamiche dell'ambiente di riferimento

- Produzione di metallo e fabbricazione di prodotti in metallo
Dinamiche dell'ambiente di riferimento
Incidenza del settore nel sistema produttivo nazionale e regionale - confronti settoriali e territoriali Sardegna, Mezzogiorno, Italia:
Valore aggiunto ai prezzi base e Occupati

Fonte: nostre elaborazioni su dati Istat, Conti economici territoriali, anni 2000 - 2005

Valore aggiunto ai prezzi base per ripartizione geografica e per sottosectori del comparto dell'Industria Manifatturiera

milioni di euro - valori concatenati - anno di riferimento 2000

Valori assoluti

	2004			2005		
	Sardegna	Mezzogiorno	Italia	Sardegna	Mezzogiorno	Italia
Industria manifatturiera	2.043	28.273	210.275	2.010	28.169	205.007
- Industrie alimentari, delle bevande e del tabacco	393	4.351	19.874	366	4.393	19.487
- Industrie tessili e dell'abbigliamento	89	2.407	17.831	83	2.271	16.295
- Industrie conciarie, fabbricazione di prodotti in cuoio, pelle e similari	7	686	5.767	6	720	5.500
- Fabbricazione della pasta-carta, della carta e dei prodotti di carta; stampa ed editoria	94	1.499	13.074	102	1.543	13.079
- Cokerie, raffinerie, chimiche, farmaceutiche	303	2.533	18.935	274	2.258	17.077
- Fabbricazione di prodotti della lavorazione di minerali non metalliferi	201	2.392	12.225	242	2.607	12.429
- Produzione di metallo e fabbricazione di prodotti in metallo	298	4.158	35.507	313	4.364	35.696
- Fabbricazione di macchine ed apparecchi meccanici, elettrici ed ottici; mezzi di trasporto	379	6.827	60.821	369	6.669	59.798
- Industria del legno, della gomma, della plastica e altre manifatturiere	262	3.374	26.412	243	3.314	25.826

Quote % sul totale dell'Industria Manifatturiera

Valori %

	2004			2005		
	Sardegna	Mezzogiorno	Italia	Sardegna	Mezzogiorno	Italia
Industria manifatturiera	100,0	100,0	100,0	100,0	100,0	100,0
- Industrie alimentari, delle bevande e del tabacco	19,2	15,4	9,5	18,2	15,6	9,5
- Industrie tessili e dell'abbigliamento	4,4	8,5	8,5	4,1	8,1	7,9
- Industrie conciarie, fabbricazione di prodotti in cuoio, pelle e similari	0,3	2,4	2,7	0,3	2,6	2,7
- Fabbricazione della pasta-carta, della carta e dei prodotti di carta; stampa ed editoria	4,6	5,3	6,2	5,1	5,5	6,4
- Cokerie, raffinerie, chimiche, farmaceutiche	14,8	9,0	9,0	13,6	8,0	8,3
- Fabbricazione di prodotti della lavorazione di minerali non metalliferi	9,8	8,5	5,8	12,0	9,3	6,1
- Produzione di metallo e fabbricazione di prodotti in metallo	14,6	14,7	16,9	15,6	15,5	17,4
- Fabbricazione di macchine ed apparecchi meccanici, elettrici ed ottici; mezzi di trasporto	18,6	24,1	28,9	18,4	23,7	29,2
- Industria del legno, della gomma, della plastica e altre manifatturiere	12,8	11,9	12,6	12,1	11,8	12,6

- Produzione di metallo e fabbricazione di prodotti in metallo
Dinamiche dell'ambiente di riferimento
Incidenza del settore nel sistema produttivo nazionale e regionale - confronti settoriali e territoriali Sardegna, Mezzogiorno, Italia:
Valore aggiunto ai prezzi base e Occupati

Fonte: nostre elaborazioni su dati Istat, Conti economici territoriali, anni 2000 - 2005

Occupati totali per ripartizione geografica e per sottosectori del comparto dell'Industria Manifatturiera

media annua in migliaia

Valori assoluti

	2004			2005		
	Sardegna	Mezzogiorno	Italia	Sardegna	Mezzogiorno	Italia
Industria manifatturiera	64,8	889,0	5.026,4	63,4	880,4	4.940,6
- Industrie alimentari, delle bevande e del tabacco	12,7	144,5	488,6	12,4	144,4	484,8
- Industrie tessili e dell'abbigliamento	5,3	124,6	637,9	4,9	118,7	600,8
- Industrie conciarie, fabbricazione di prodotti in cuoio, pelle e similari	0,3	33,9	196,7	0,3	31,4	182,8
- Fabbricazione della pasta-carta, della carta e dei prodotti di carta; stampa ed editoria	2,5	40,4	272,6	2,6	40,6	271,4
- Cokerie, raffinerie, chimiche, farmaceutiche	6,2	37,8	231,5	6,1	37,7	229,7
- Fabbricazione di prodotti della lavorazione di minerali non metalliferi	5,6	64,9	256,1	5,5	65,8	254,9
- Produzione di metallo e fabbricazione di prodotti in metallo	10,7	132,7	856,6	10,6	134,6	852,7
- Fabbricazione di macchine ed apparecchi meccanici, elettrici ed ottici; mezzi di trasporto	11,7	191,2	1.362,2	11,6	191,6	1.356,0
- Industria del legno, della gomma, della plastica e altre manifatturiere	9,8	119,0	724,2	9,4	115,6	707,5

Quote % sul totale dell'Industria Manifatturiera

Valori %

	2004			2005		
	Sardegna	Mezzogiorno	Italia	Sardegna	Mezzogiorno	Italia
Industria manifatturiera	100,0	100,0	100,0	100,0	100,0	100,0
- Industrie alimentari, delle bevande e del tabacco	19,6	16,3	9,7	19,6	16,4	9,8
- Industrie tessili e dell'abbigliamento	8,2	14,0	12,7	7,7	13,5	12,2
- Industrie conciarie, fabbricazione di prodotti in cuoio, pelle e similari	0,5	3,8	3,9	0,5	3,6	3,7
- Fabbricazione della pasta-carta, della carta e dei prodotti di carta; stampa ed editoria	3,9	4,5	5,4	4,1	4,6	5,5
- Cokerie, raffinerie, chimiche, farmaceutiche	9,6	4,3	4,6	9,6	4,3	4,6
- Fabbricazione di prodotti della lavorazione di minerali non metalliferi	8,6	7,3	5,1	8,7	7,5	5,2
- Produzione di metallo e fabbricazione di prodotti in metallo	16,5	14,9	17,0	16,7	15,3	17,3
- Fabbricazione di macchine ed apparecchi meccanici, elettrici ed ottici; mezzi di trasporto	18,1	21,5	27,1	18,3	21,8	27,4
- Industria del legno, della gomma, della plastica e altre manifatturiere	15,1	13,4	14,4	14,8	13,1	14,3

- Produzione di metallo e fabbricazione di prodotti in metallo

Dinamiche dell'ambiente di riferimento

Confronti territoriali Sardegna, Mezzogiorno, Italia: Valore aggiunto ai prezzi base, produttività per unità di lavoro (ULA) e Investimenti fissi per anno e ripartizione geografica

Fonte: nostre elaborazioni su dati Istat, Conti economici territoriali, anni 2000 - 2005

Valore aggiunto ai prezzi base per anno e ripartizione geografica

milioni di euro - valori concatenati - anno di riferimento 2000

Valori assoluti

Anno	2000	2001	2002	2003	2004	2005	Valore aggiunto ai prezzi base (t1 - t0)/t0 %					
							01/00	02/01	03/02	04/03	05/04	05/00
Sardegna	319	334	338	342	298	313	4,7	1,1	1,3	-12,9	5,0	-1,9
Mezzogiorno	3.798	4.014	4.185	4.358	4.158	4.364	5,7	4,3	4,1	-4,6	5,0	14,9
Italia	34.416	35.242	35.713	36.477	35.507	35.696	2,4	1,3	2,1	-2,7	0,5	3,7

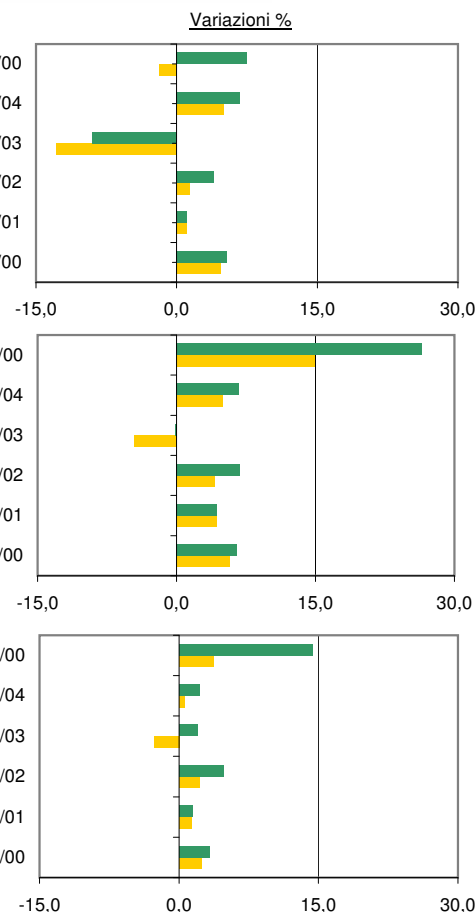
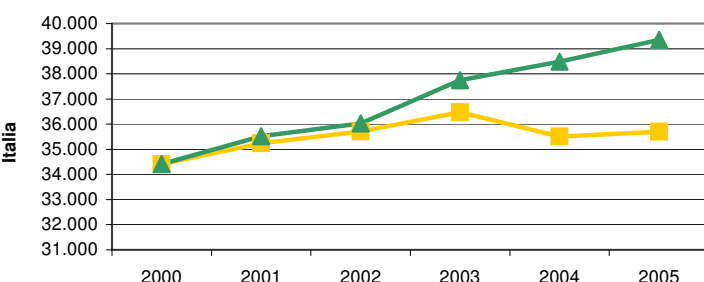
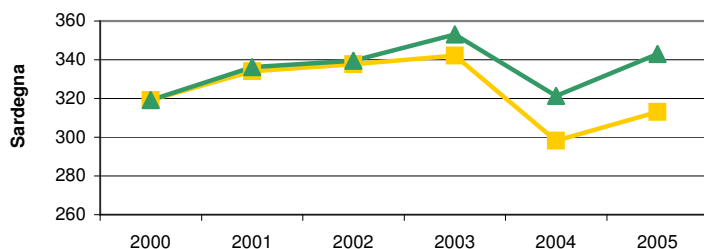
milioni di euro correnti

Valori assoluti

Anno	2000	2001	2002	2003	2004	2005	Valore aggiunto ai prezzi base (t1 - t0)/t0 %					
							01/00	02/01	03/02	04/03	05/04	05/00
Sardegna	319	336	340	353	321	343	5,3	1,0	4,0	-9,0	6,8	7,5
Mezzogiorno	3.798	4.044	4.220	4.508	4.501	4.803	6,5	4,4	6,8	-0,2	6,7	26,5
Italia	34.416	35.517	36.033	37.753	38.491	39.345	3,2	1,5	4,8	2,0	2,2	14,3

Andamento del valore aggiunto ai prezzi base, valori correnti e valori concatenati - anno di riferimento 2000, per anno e ripartizioni geografiche. Anni 2000 - 2005

■ milioni di euro - valori concatenati - anno di riferimento 2000 ▲ milioni di euro correnti



- Produzione di metallo e fabbricazione di prodotti in metallo

Dinamiche dell'ambiente di riferimento

Confronti territoriali Sardegna, Mezzogiorno, Italia: Valore aggiunto ai prezzi base, produttività per unità di lavoro (ULA) e Investimenti fissi per anno e ripartizione geografica

Fonte: nostre elaborazioni su dati Istat, Conti economici territoriali, anni 2000 - 2005

Produttività del lavoro per anno e ripartizione geografica

migliaia di euro - valori concatenati - anno di riferimento 2000

Valore aggiunto ai prezzi base / Unità di lavoro (ULA)

(Sardegna/Italia)%, (Mezzogiorno/Italia)%

Valori assoluti

Incidenza su totale italiano %

Anno	2000	2001	2002	2003	2004	2005	2000	2001	2002	2003	2004	2005
Sardegna	36,3	34,8	32,5	34,2	28,1	30,1	85,0	81,0	75,4	80,6	66,9	70,6
Mezzogiorno	31,8	32,3	32,1	32,5	31,7	32,9	74,6	75,2	74,6	76,5	75,3	77,2
Italia	42,7	43,0	43,0	42,5	42,0	42,6	100,0	100,0	100,0	100,0	100,0	100,0

migliaia di euro correnti

Valore aggiunto ai prezzi base / Unità di lavoro (ULA)

(Sardegna/Italia)%, (Mezzogiorno/Italia)%

Valori assoluti

Incidenza su totale italiano %

Anno	2000	2001	2002	2003	2004	2005	2000	2001	2002	2003	2004	2005
Sardegna	36,3	35,0	32,6	35,3	30,3	33,0	85,0	80,9	75,2	80,4	66,5	70,2
Mezzogiorno	31,8	32,5	32,4	33,6	34,3	36,2	74,6	75,2	74,6	76,4	75,2	77,1
Italia	42,7	43,3	43,4	43,9	45,6	47,0	100,0	100,0	100,0	100,0	100,0	100,0

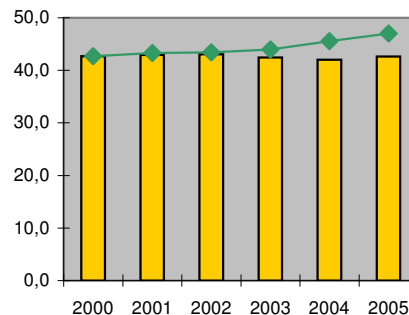
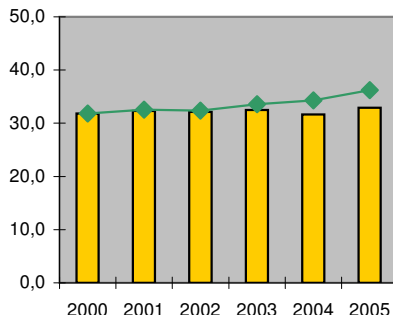
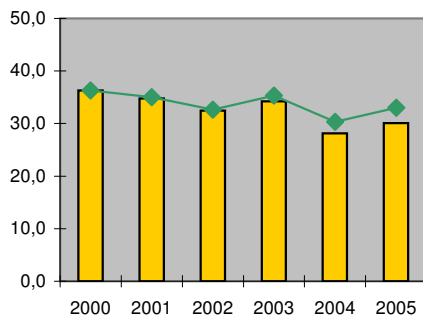
Produttività del lavoro in valori correnti e valori concatenati - anno di riferimento 2000, per anno e ripartizioni geografiche. Anni 2000 - 2005

■ milioni di euro - valori concatenati - base 2000 ◆ milioni di euro correnti

Sardegna

Mezzogiorno

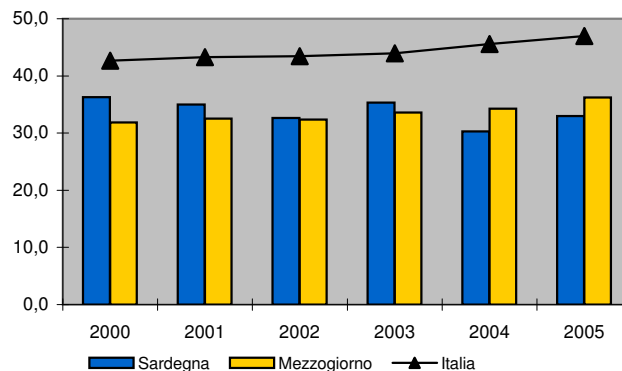
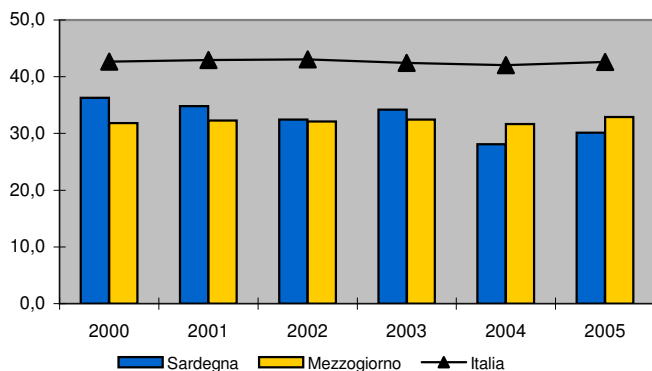
Italia



Produttività del lavoro per anno e ripartizioni geografiche. Valori correnti e valori concatenati - anno di riferimento 2000. Anni 2000 - 2005

migliaia di euro - valori concatenati - anno di riferimento 2000

migliaia di euro correnti



- Produzione di metallo e fabbricazione di prodotti in metallo

Dinamiche dell'ambiente di riferimento

Confronti territoriali Sardegna, Mezzogiorno, Italia: Valore aggiunto ai prezzi base, produttività per unità di lavoro (ULA) e Investimenti fissi per anno e ripartizione geografica

Fonte: nostre elaborazioni su dati Istat, Conti economici territoriali, anni 2000 - 2005

Investimenti fissi per branca proprietaria per anno e ripartizione geografica

milioni di euro - valori concatenati - anno di riferimento 2000

Valori assoluti

Anno	2000	2001	2002	2003	2004	2005	Investimenti fissi per branca proprietaria (t1 - t0)/t0 %					
							01/00	02/01	03/02	04/03	05/04	05/00
Sardegna	151,4	173,0	112,8	131,5	117,7		14,3	-34,8	16,7	-10,6		
Mezzogiorno	2.167,4	1.911,9	1.658,5	1.525,0	1.519,9		-11,8	-13,3	-8,1	-0,3		
Italia	10.471,8	10.845,9	10.913,3	9.402,5	9.304,2		3,6	0,6	-13,8	-1,1		

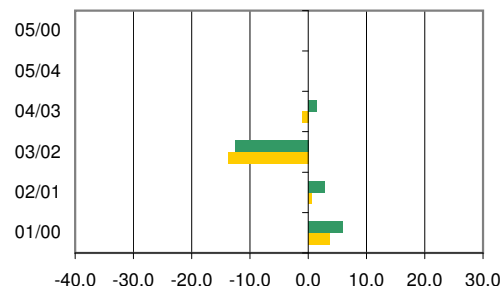
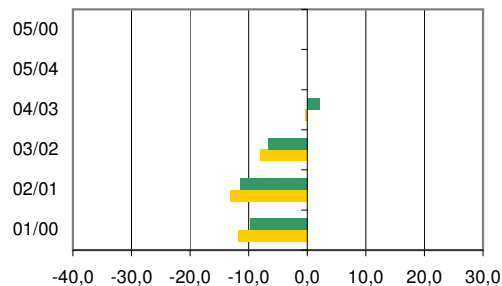
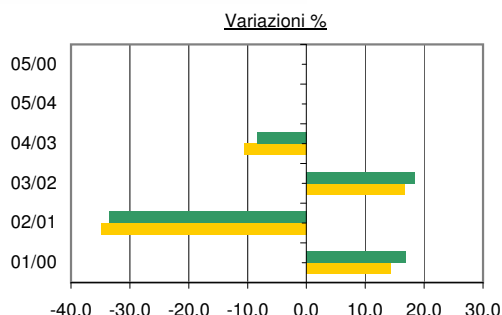
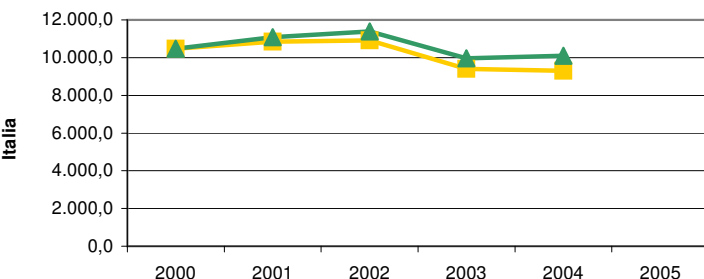
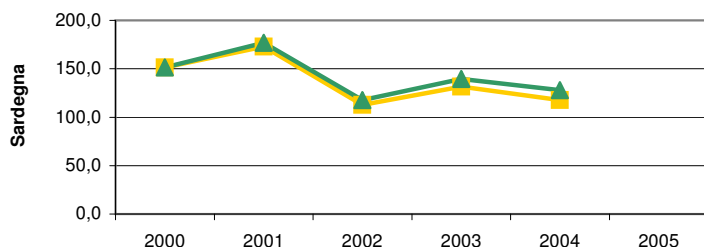
milioni di euro correnti

Valori assoluti

Anno	2000	2001	2002	2003	2004	2005	Investimenti fissi per branca proprietaria (t1 - t0)/t0 %					
							01/00	02/01	03/02	04/03	05/04	05/00
Sardegna	151,4	176,9	117,7	139,4	127,8		16,8	-33,5	18,4	-8,3		
Mezzogiorno	2.167,4	1.954,4	1.731,0	1.615,5	1.650,1		-9,8	-11,4	-6,7	2,1		
Italia	10.471,8	11.087,3	11.391,2	9.961,0	10.101,0		5,9	2,7	-12,6	1,4		

Investimenti fissi lordi per branca proprietaria, valori correnti e valori concatenati - anno di riferimento 2000, per anno e ripartizioni geografiche.

■ milioni di euro - valori concatenati - anno di riferimento 2000 ▲ milioni di euro correnti



- Produzione di metallo e fabbricazione di prodotti in metallo

Dinamiche dell'ambiente di riferimento

Confronti territoriali Sardegna, Mezzogiorno, Italia: Occupati, Redditi, Remunerazioni, Contributi e Unità di lavoro per anno e ripartizione geografica

Fonte: nostre elaborazioni su dati Istat, Conti economici territoriali, anni 2000 - 2005

Occupati totali, dipendenti e indipendenti per anno e ripartizione geografica

Occupati totali

media annua in migliaia

Valori assoluti	Anno	Valori assoluti					Occupati totali (t1 - t0)/t0 %						
		2000	2001	2002	2003	2004	2005	01/00	02/01	03/02	04/03	05/04	05/00
Sardegna		9,0	9,8	10,6	10,9	10,7	10,6	8,9	8,2	2,8	-1,8	-0,9	17,8
Mezzogiorno		121,3	126,2	131,8	136,8	132,7	134,6	4,0	4,4	3,8	-3,0	1,4	11,0
Italia		814,8	829,7	839,9	872,0	856,6	852,7	1,8	1,2	3,8	-1,8	-0,5	4,7

Occupati dipendenti

media annua in migliaia

Valori assoluti	Anno	Valori assoluti					Occupati dipendenti (t1 - t0)/t0 %						
		2000	2001	2002	2003	2004	2005	01/00	02/01	03/02	04/03	05/04	05/00
Sardegna		7,2	8,0	8,7	9,0	8,8	8,6	11,1	8,8	3,5	-2,2	-2,3	19,4
Mezzogiorno		99,0	103,4	108,9	113,5	110,0	111,0	4,4	5,3	4,2	-3,1	0,9	12,1
Italia		675,2	690,8	703,9	734,2	722,1	714,4	2,3	1,9	4,3	-1,7	-1,1	5,8

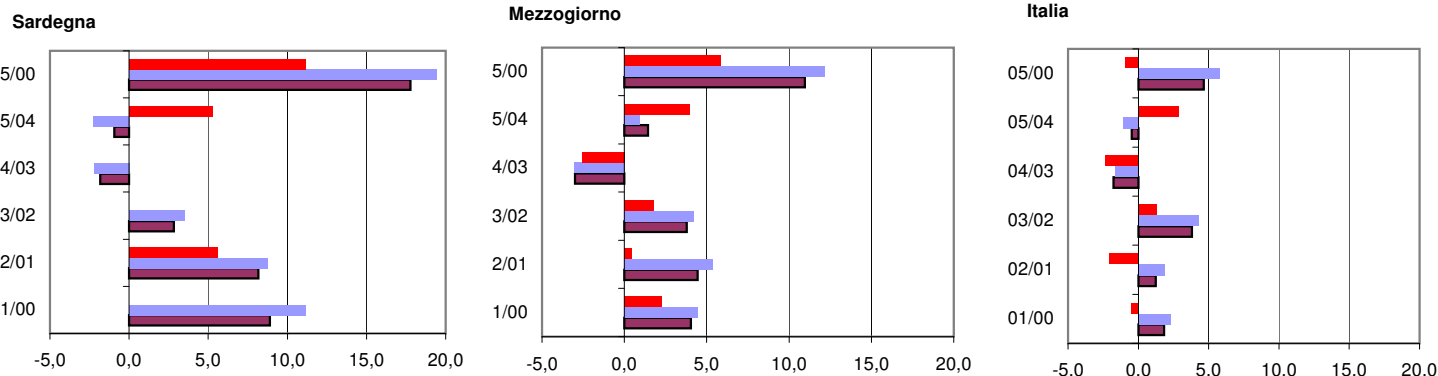
Occupati indipendenti

media annua in migliaia

Valori assoluti	Anno	Valori assoluti					Occupati indipendenti (t1 - t0)/t0 %						
		2000	2001	2002	2003	2004	2005	01/00	02/01	03/02	04/03	05/04	05/00
Sardegna		1,8	1,8	1,9	1,9	1,9	2,0	0,0	5,6	0,0	0,0	5,3	11,1
Mezzogiorno		22,3	22,8	22,9	23,3	22,7	23,6	2,2	0,4	1,8	-2,6	4,0	5,8
Italia		139,6	138,9	136,0	137,8	134,5	138,3	-0,5	-2,1	1,3	-2,4	2,8	-0,9

Variazioni % degli Occupati dipendenti e indipendenti, per anno e ripartizioni geografiche. Anni 2000 - 2005

- Occupati indipendenti (t1 - t0)/t0 %
- Occupati dipendenti (t1 - t0)/t0 %
- Occupati totali (t1 - t0)/t0 %



- Produzione di metallo e fabbricazione di prodotti in metallo

Dinamiche dell'ambiente di riferimento

Confronti territoriali Sardegna, Mezzogiorno, Italia: Occupati, Redditi, Remunerazioni, Contributi e Unità di lavoro per anno e ripartizione geografica

Fonte: nostre elaborazioni su dati Istat, Conti economici territoriali, anni 2000 - 2005

Redditi da lavoro dipendente, Retribuzioni lorde totali e Contributi sociali per anno e ripartizione geografica

Redditi da lavoro dipendente

Milioni di euro correnti

Valori assoluti	Anno	Valori assoluti					Redditi da lavoro dipendente (t1 - t0)/t0 %						
		2000	2001	2002	2003	2004	2005	01/00	02/01	03/02	04/03	05/04	05/00
Sardegna		188,1	211,5	235,6	247,4	248,9	253,2	12,4	11,4	5,0	0,6	1,7	34,6
Mezzogiorno		2.388,4	2.543,7	2.699,4	2.879,0	2.885,2	2.987,9	6,5	6,1	6,7	0,2	3,6	25,1
Italia		18.502,8	19.571,9	20.280,7	21.692,2	22.176,2	22.363,5	5,8	3,6	7,0	2,2	0,8	20,9

Retribuzioni lorde totali

Milioni di euro correnti

Valori assoluti	Anno	Valori assoluti					Retribuzioni lorde totali (t1 - t0)/t0 %						
		2000	2001	2002	2003	2004	2005	01/00	02/01	03/02	04/03	05/04	05/00
Sardegna		134,8	150,7	167,4	175,6	176,5	177,8	11,8	11,1	4,9	0,5	0,7	31,9
Mezzogiorno		1.715,8	1.828,5	1.945,0	2.069,7	2.074,5	2.132,7	6,6	6,4	6,4	0,2	2,8	24,3
Italia		12.874,4	13.612,2	14.119,0	15.074,7	15.397,7	15.532,9	5,7	3,7	6,8	2,1	0,9	20,7

Contributi sociali

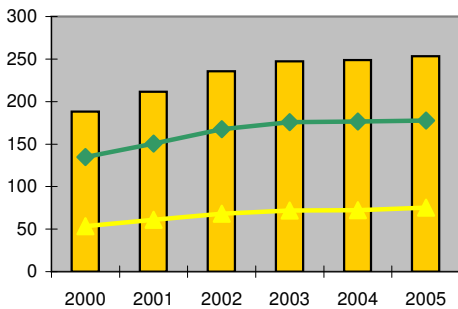
Milioni di euro correnti

Valori assoluti	Anno	Valori assoluti					Contributi sociali (t1 - t0)/t0 %						
		2000	2001	2002	2003	2004	2005	01/00	02/01	03/02	04/03	05/04	05/00
Sardegna		53,3	60,8	68,2	71,8	72,4	75,4	14,1	12,2	5,3	0,8	4,1	41,5
Mezzogiorno		672,6	715,2	754,4	809,3	810,7	855,2	6,3	5,5	7,3	0,2	5,5	27,2
Italia		5.628,4	5.959,7	6.161,7	6.617,5	6.778,5	6.830,6	5,9	3,4	7,4	2,4	0,8	21,4

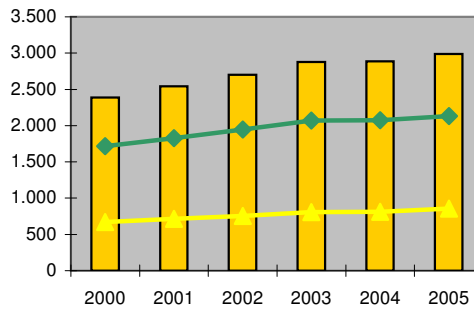
Redditi dal lavoro dipendente, retribuzioni lorde totali e contributi sociali per anno e ripartizioni geografiche. Anni 2000 - 2005

■ - Redditi da lavoro dipendente ◆ - Retribuzioni lorde totali ▲ - Contributi sociali

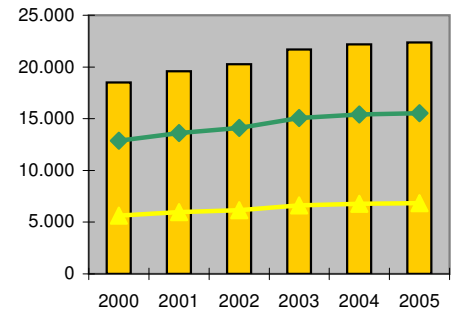
Sardegna



Mezzogiorno

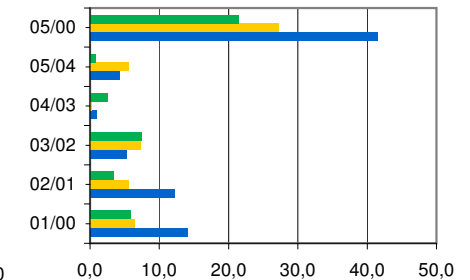
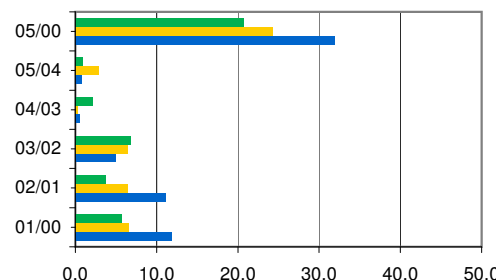
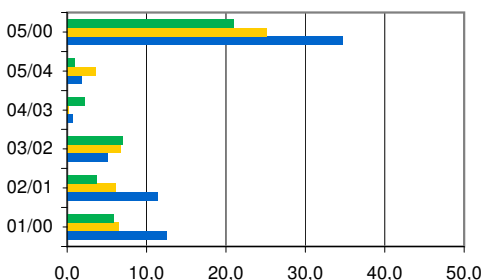


Italia



Variazioni % Redditi dal lavoro dipendente, retribuzioni lorde totali e contributi sociali per anno e ripartizioni geografiche. Anni 2000 - 2005

■ Sardegna ■ Mezzogiorno ■ Italia



- Produzione di metallo e fabbricazione di prodotti in metallo

Dinamiche dell'ambiente di riferimento

Confronti territoriali Sardegna, Mezzogiorno, Italia: Occupati, Redditi, Remunerazioni, Contributi e Unità di lavoro per anno e ripartizione geografica

Fonte: nostre elaborazioni su dati Istat, Conti economici territoriali, anni 2000 - 2005

Unità di lavoro totali, dipendenti e indipendenti per anno e ripartizione geografica

Unità di lavoro totali

media annua in migliaia

Valori assoluti	Anno	2000	2001	2002	2003	2004	2005	Unità di lavoro totali (t1 - t0)/t0 %					
								Variazioni %					
								01/00	02/01	03/02	04/03	05/04	05/00
Sardegna		8,8	9,6	10,4	10,0	10,6	10,4	9,1	8,3	-3,9	6,0	-1,9	18,2
Mezzogiorno		119,3	124,3	130,3	134,2	131,3	132,6	4,2	4,8	3,0	-2,2	1,0	11,2
Italia		806,4	820,5	829,8	859,0	844,4	837,3	1,8	1,1	3,5	-1,7	-0,8	3,8

Unità di lavoro dipendenti

media annua in migliaia

Valori assoluti	Anno	2000	2001	2002	2003	2004	2005	Unità di lavoro dipendenti (t1 - t0)/t0 %					
								Variazioni %					
								01/00	02/01	03/02	04/03	05/04	05/00
Sardegna		6,9	7,7	8,5	8,0	8,6	8,4	11,6	10,4	-5,9	7,5	-2,3	21,7
Mezzogiorno		96,4	100,7	106,7	110,1	107,8	108,2	4,5	6,0	3,2	-2,1	0,4	12,2
Italia		662,0	676,3	688,4	716,0	704,7	693,5	2,2	1,8	4,0	-1,6	-1,6	4,8

Unità di lavoro indipendenti

media annua in migliaia

Valori assoluti	Anno	2000	2001	2002	2003	2004	2005	Unità di lavoro indipendenti (t1 - t0)/t0 %					
								Variazioni %					
								01/00	02/01	03/02	04/03	05/04	05/00
Sardegna		1,9	1,9	1,9	2,0	2,0	2,0	0,0	0,0	5,3	0,0	0,0	5,3
Mezzogiorno		22,9	23,6	23,6	24,1	23,5	24,4	3,1	0,0	2,1	-2,5	3,8	6,6
Italia		144,4	144,2	141,4	143,0	139,7	143,8	-0,1	-1,9	1,1	-2,3	2,9	-0,4

- Produzione di metallo e fabbricazione di prodotti in metallo

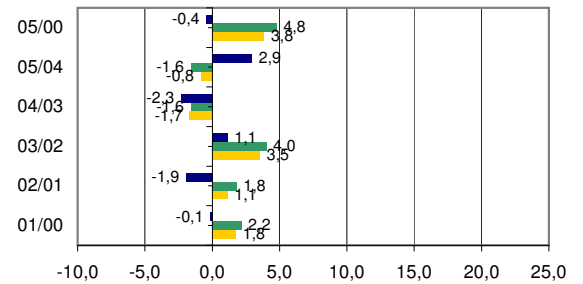
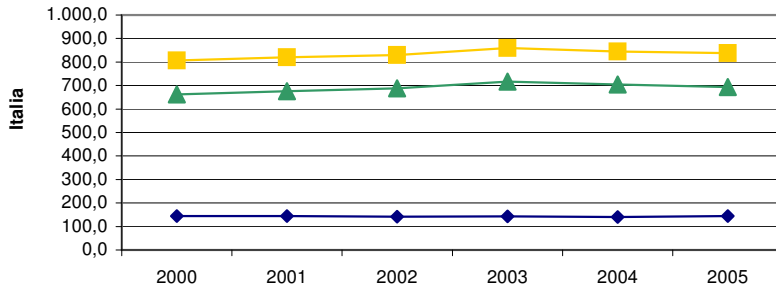
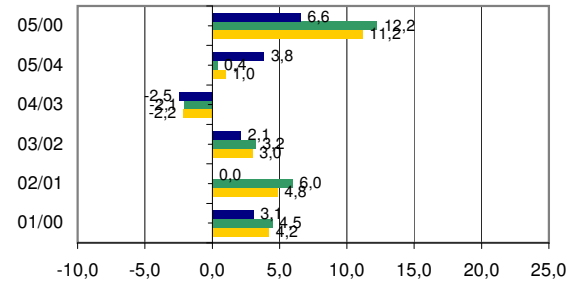
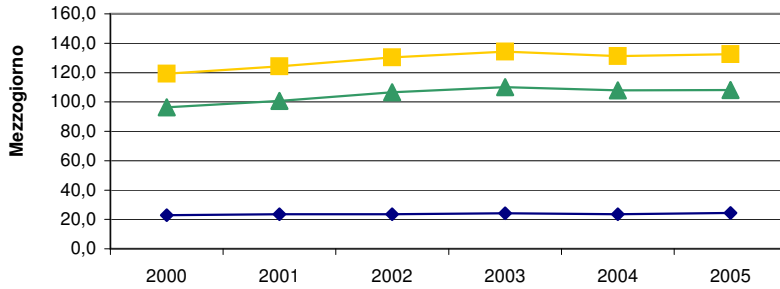
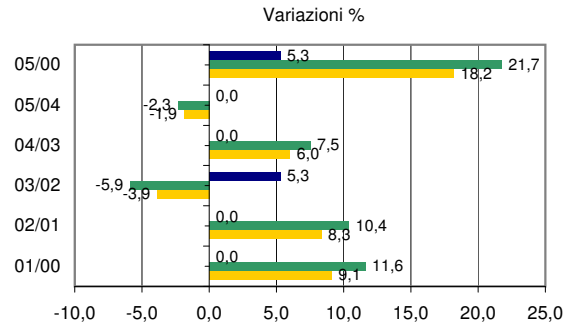
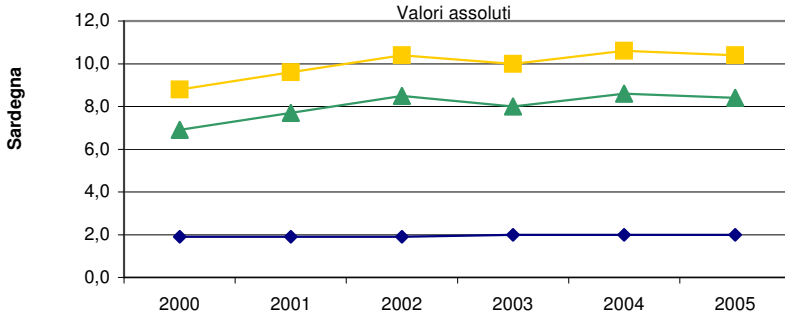
Dinamiche dell'ambiente di riferimento

Confronti territoriali Sardegna, Mezzogiorno, Italia: Occupati, Redditi, Remunerazioni, Contributi e Unità di lavoro per anno e ripartizione geografica

Fonte: nostre elaborazioni su dati Istat, Conti economici territoriali, anni 2000 - 2005

Unità di lavoro, per anno e ripartizioni geografiche. Anni 2000 - 2005

■ Unità di lavoro totali ▲ Unità di lavoro dipendenti ◆ Unità di lavoro indipendenti



SardegnaStatistiche**Schede di settore****DJ-METALLI E PRODOTTI IN METALLO****Dinamiche dell'ambiente di riferimento**

Esportazioni ed Importazioni della Sardegna con l'Area del Mediterraneo, l'Unione Europea (25, 27 paesi), Europa e Mondo per anno.

Fonte: nostre elaborazioni su dati Istat, Coeweb anni 2000 - 2006, 2006 p (provvisorio)

Esportazioni ed Importazioni della Sardegna, anni 2000 - 2006**Export**

Valori assoluti (euro)

Variazioni (t1 - t0)/t0 %

anno	Area del Mediterraneo	Unione europea 25	Unione europea 27	Europa	Mondo		Area del Mediterraneo	Unione europea 25	Unione europea 27	Europa	Mondo
2000	1.045.467	26.095.567	26.096.722	26.970.620	33.650.600	00/01	351,18	10,83	10,82	19,25	17,15
2001	4.716.961	28.920.460	28.920.460	32.161.763	39.421.873	01/02	-8,04	-1,83	-1,67	-3,16	21,32
2002	4.337.916	28.389.956	28.438.015	31.145.029	47.827.842	02/03	1,52	-5,23	-5,39	-4,76	4,58
2003	4.403.843	26.903.862	26.906.339	29.663.493	50.018.290	03/04	-34,73	16,73	16,82	9,64	180,16
2004	2.874.365	31.405.488	31.432.672	32.524.419	140.132.636	04/05	-61,54	21,84	21,76	21,14	-60,44
2005	1.105.507	38.265.529	38.271.457	39.401.164	55.438.956	05/06	15,12	-1,36	0,21	5,36	11,77
2006 prc	1.272.661	37.746.897	38.352.802	41.512.466	61.962.736	00/06	21,73	44,65	46,96	53,92	84,14

Import

Valori assoluti (euro)

Variazioni (t1 - t0)/t0 %

anno	Area del Mediterraneo	Unione europea 25	Unione europea 27	Europa	Mondo		Area del Mediterraneo	Unione europea 25	Unione europea 27	Europa	Mondo
2000	538.176	6.042.987	6.059.780	6.574.653	7.726.623	00/01	-61,11	-23,17	-22,56	-27,75	-18,40
2001	209.290	4.642.895	4.692.834	4.750.440	6.304.997	01/02	3396,84	27,17	25,97	177,70	127,63
2002	7.318.539	5.904.467	5.911.574	13.191.775	14.352.128	02/03	-91,16	156,77	156,64	20,10	22,19
2003	647.207	15.161.095	15.171.733	15.843.741	17.536.522	03/04	88,76	-76,14	-66,39	-59,88	-48,28
2004	1.221.699	3.618.057	5.099.580	6.356.250	9.069.374	04/05	-11,95	277,68	168,91	134,33	85,47
2005	1.075.735	13.664.498	13.713.394	14.894.290	16.820.809	05/06	-8,28	-61,10	-52,99	-49,73	-44,41
2006 prc	986.708	5.315.659	6.447.085	7.487.390	9.350.442	00/06	83,34	-12,04	6,39	13,88	21,02

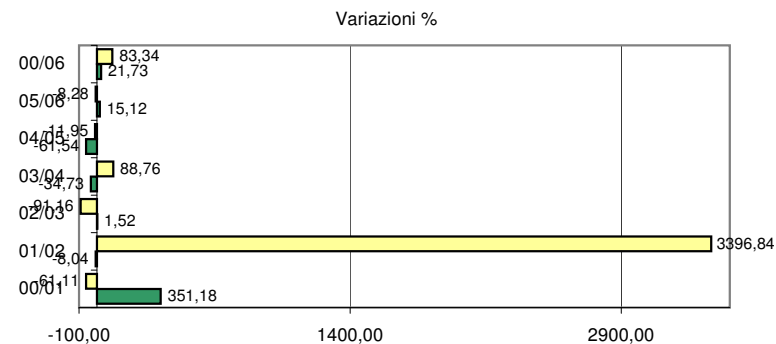
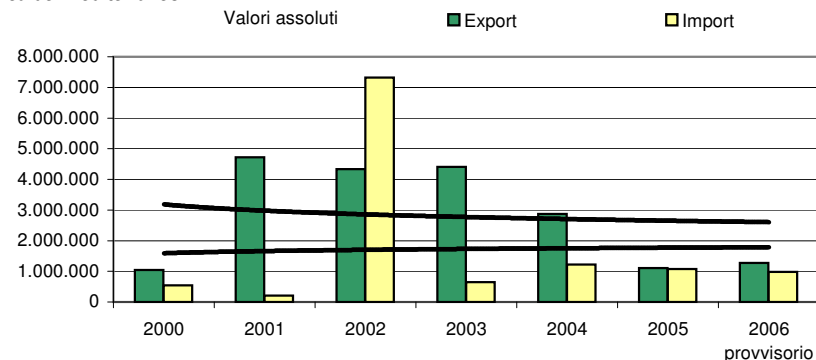
DJ-METALLI E PRODOTTI IN METALLO

Dinamiche dell'ambiente di riferimento

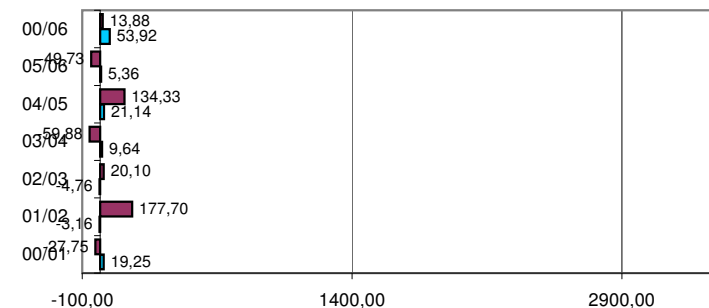
Esportazioni ed Importazioni della Sardegna con l'Area del Mediterraneo, l'Unione Europea (25, 27 paesi), Europa e Mondo per anno.

Fonte: nostre elaborazioni su dati Istat, Coeweb anni 2000 - 2006, 2006 p (provvisorio)

Area del Mediterraneo



Europa



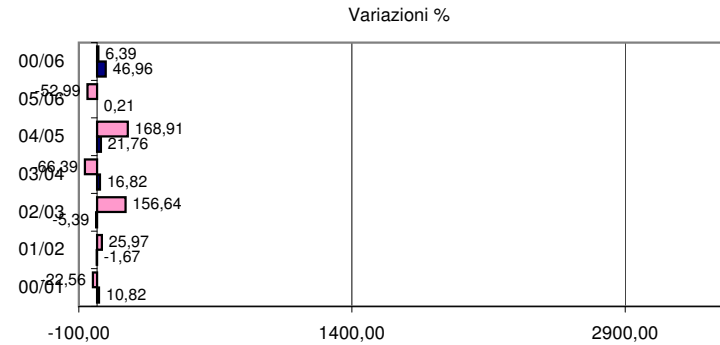
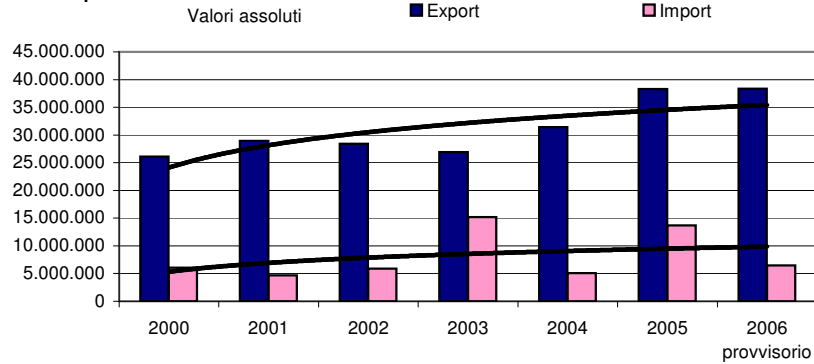
DJ-METALLI E PRODOTTI IN METALLO

Dinamiche dell'ambiente di riferimento

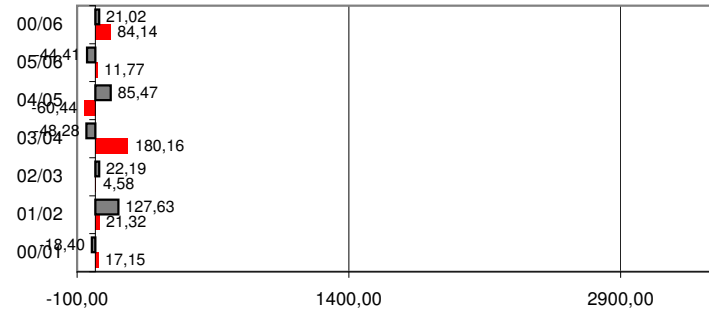
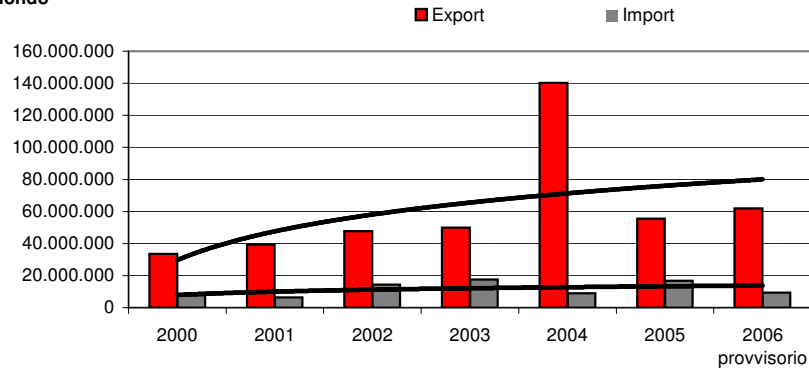
Esportazioni ed Importazioni della Sardegna con l'Area del Mediterraneo, l'Unione Europea (25, 27 paesi), Europa e Mondo per anno.

Fonte: nostre elaborazioni su dati Istat, Coeweb anni 2000 - 2006, 2006 p (provvisorio)

Unione europea 27



Mondo



DJ-METALLI E PRODOTTI IN METALLO

Dinamiche dell'ambiente di riferimento

Esportazioni ed Importazioni della Sardegna con l'Area del Mediterraneo, l'Unione Europea (25, 27 paesi), Europa e Mondo per anno.

Fonte: nostre elaborazioni su dati Istat, Coeweb anni 2000 - 2006, 2006 p (provvisorio)

Peso dell'Export sul PIL della Sardegna. Anni 2000 - 2005

Export (milioni di euro correnti)/PIL (milioni di euro correnti)%

anno	Area del Mediterraneo	Unione europea 25	Unione europea 27	Europa	Mondo	Variazioni (t1 - t0)/t0 %					
						Area del Mediterraneo	Unione europea 25	Unione europea 27	Europa	Mondo	
2000	0,00	0,10	0,10	0,10	0,13	00/01	325,15	4,43	4,43	12,37	10,39
2001	0,02	0,10	0,10	0,12	0,14	01/02	-10,01	-3,94	-3,78	-5,24	18,72
2002	0,02	0,10	0,10	0,11	0,17	02/03	-3,88	-10,27	-10,41	-9,82	-0,98
2003	0,01	0,09	0,09	0,10	0,17	03/04	-36,38	13,78	13,86	6,87	173,07
2004	0,01	0,10	0,10	0,11	0,46	04/05	-63,35	16,10	16,02	15,44	-62,30
2005	0,00	0,12	0,12	0,12	0,17	00/05	-14,26	18,90	18,92	18,46	33,59

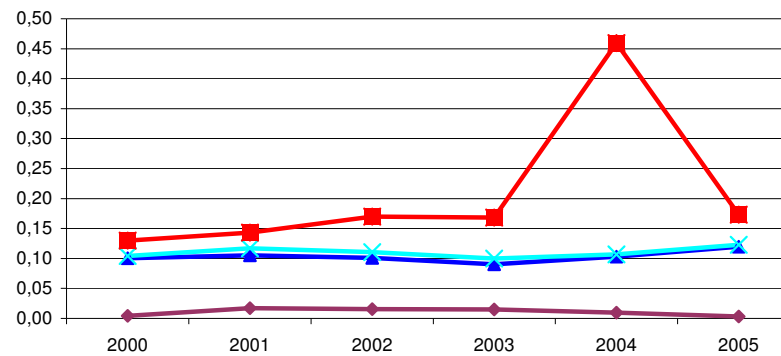
Prodotto interno lordo della Sardegna

Milioni di euro correnti

anno	PIL
2000	25.958,12
2001	27.547,59
2002	28.151,56
2003	29.731,67
2004	30.504,24
2005	32.012,53

Peso dell'Export del settore sul PIL della Sardegna
Valori %

- ◆ Area del Mediterraneo
- ▲ Unione europea 27
- ✕ Europa
- Mondo



Struttura del settore

DJ28 Fabbricazione prodotti in metallo

Struttura del settore

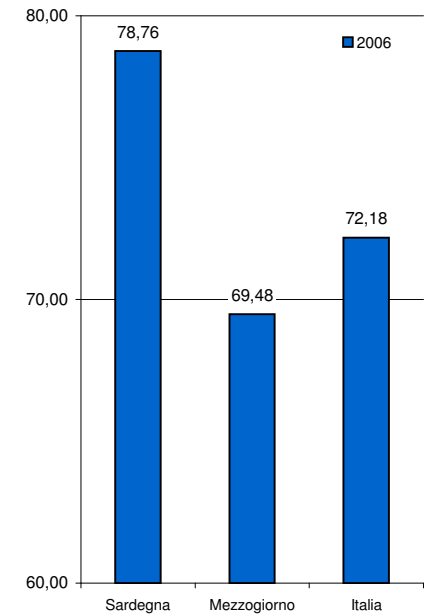
Confronti territoriali Sardegna, Mezzogiorno ed Italia: consistenza delle imprese attive (totali e artigiane) e tassi di natalità per ripartizione geografica

Fonte: nostre elaborazioni su dati Movimprese, anni 2000 - 2006

Imprese attive totali ed imprese attive artigiane per ripartizione geografica, anni 2000 - 2006

N° Imprese				di cui N° Imprese artigiane				Incidenza % delle imprese artigiane sulle imprese totali			
Anno	Sardegna	Mezzogiorno	Italia	Anno	Sardegna	Mezzogiorno	Italia	Anno	Sardegna	Mezzogiorno	Italia
2000	1.892	23.329	107.049	2000	1.572	17.665	80.697	2000	83,09	75,72	75,38
2001	1.967	23.839	109.615	2001	1.594	17.759	81.576	2001	81,04	74,50	74,42
2002	2.073	24.564	111.244	2002	1.651	17.978	82.095	2002	79,64	73,19	73,80
2003	2.135	25.065	112.133	2003	1.701	18.046	82.240	2003	79,67	72,00	73,34
2004	2.177	25.412	111.619	2004	1.718	18.179	81.666	2004	78,92	71,54	73,16
2005	2.182	25.780	112.012	2005	1.707	18.171	81.373	2005	78,23	70,48	72,65
2006	2.170	25.843	112.130	2006	1.709	17.955	80.932	2006	78,76	69,48	72,18

Incidenza % delle imprese artigiane
valori %

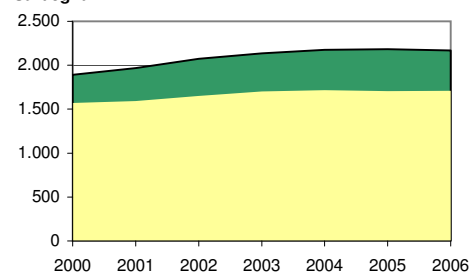


Imprese totali e artigiane

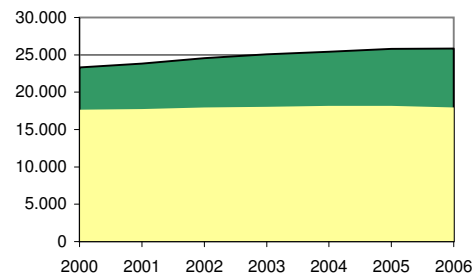
Valori assoluti

■ totali ■ artigiani

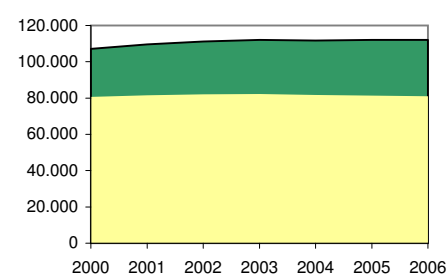
Sardegna



Mezzogiorno



Italia



DJ28 Fabbricazione prodotti in metallo

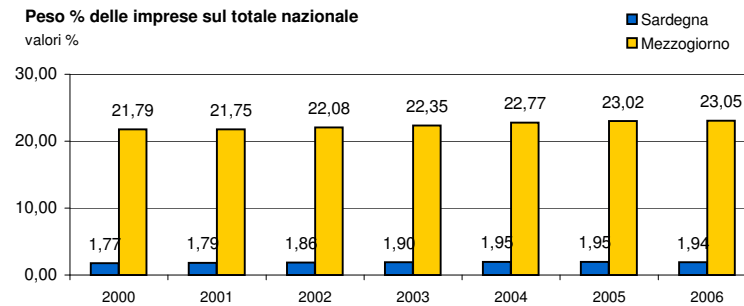
Struttura del settore

Confronti territoriali Sardegna, Mezzogiorno ed Italia: consistenza delle imprese attive (totali e artigiane) e tassi di natalità per ripartizione geografica

Fonte: nostre elaborazioni su dati Movimprese, anni 2000 - 2006

Peso % delle imprese totali per ripartizione geografica sul totale nazionale (Italia = 100). Anni 2000 - 2006

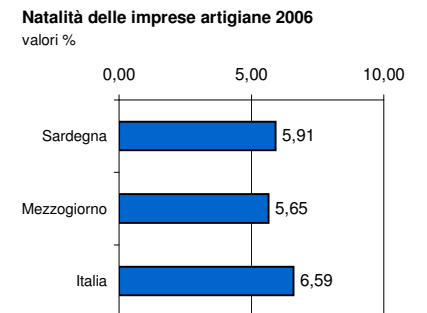
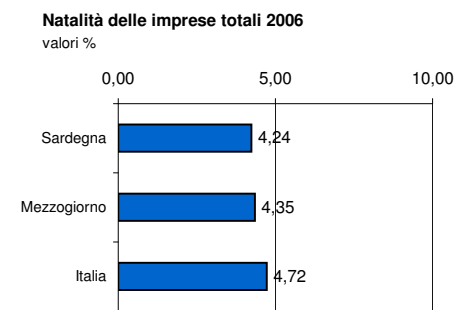
Anno	Valori %		Italia
	Sardegna	Mezzogiorno	
2000	1,77	21,79	100,0
2001	1,79	21,75	100,0
2002	1,86	22,08	100,0
2003	1,90	22,35	100,0
2004	1,95	22,77	100,0
2005	1,95	23,02	100,0
2006	1,94	23,05	100,0



Natalità delle imprese totali e artigiane per ripartizione geografica. Anni 2000 - 2006

Tasso di natalità: *Iscritte / Attive *100*

Anno	Imprese totali			Anno	Imprese artigiane		
	Sardegna	Mezzogiorno	Italia		Sardegna	Mezzogiorno	Italia
2000	7,08	5,40	5,34	2000	10,11	6,63	6,97
2001	7,22	5,53	5,48	2001	8,85	7,04	7,43
2002	7,53	5,41	5,17	2002	9,09	6,89	7,16
2003	5,81	4,86	4,72	2003	8,11	6,07	6,51
2004	4,18	4,53	4,52	2004	6,17	6,24	6,51
2005	4,31	3,90	4,52	2005	6,09	5,01	6,36
2006	4,24	4,35	4,72	2006	5,91	5,65	6,59



DJ28 Fabbricazione prodotti in metallo

Struttura del settore

Confronti territoriali Sardegna, Mezzogiorno, Italia: consistenza delle imprese attive (totali e artigiane), natalità, distribuzione per forma giuridica e ripartizione geografica

Fonte: nostre elaborazioni su dati Movimprese, Anno 2006

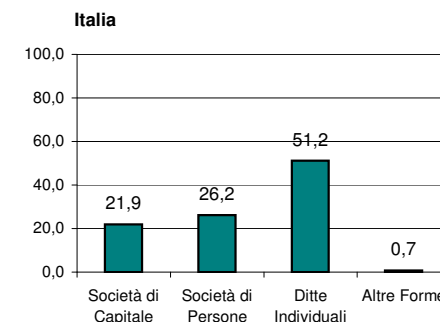
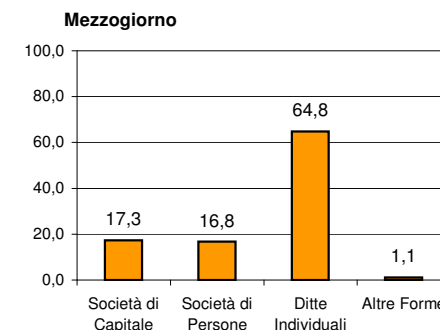
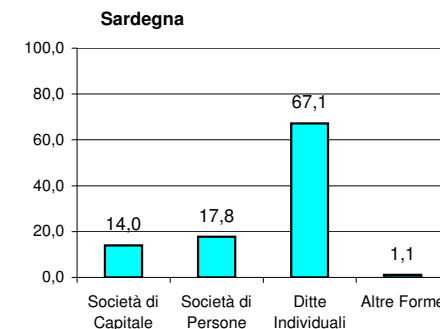
Consistenza per forma giuridica delle imprese attive totali e artigiane e Tassi di natalità, Anno 2006

	Società di Capitale	Società di Persone	Ditte Individuali	Altre Forme	Totale
Sardegna					
N° Imprese	303	386	1.457	24	2.170
%	14,0	17,8	67,1	1,1	100,0
<i>di cui N° artigiane</i>	<i>55</i>	<i>318</i>	<i>1.334</i>	<i>2</i>	<i>1.709</i>
<i>N° artigiane/N° Impre:</i>	<i>18,2</i>	<i>82,4</i>	<i>91,6</i>	<i>8,3</i>	<i>78,8</i>
Mezzogiorno					
N° Imprese	4.457	4.345	16.750	291	25.843
%	17,3	16,8	64,8	1,1	100,0
<i>di cui N° artigiane</i>	<i>387</i>	<i>2.829</i>	<i>14.716</i>	<i>23</i>	<i>17.955</i>
<i>N° artigiane/N° Impre:</i>	<i>8,7</i>	<i>65,1</i>	<i>87,9</i>	<i>7,9</i>	<i>69,5</i>
Italia					
N° Imprese	24.575	29.326	57.440	789	112.130
%	21,9	26,2	51,2	0,7	100,0
<i>di cui N° artigiane</i>	<i>3.862</i>	<i>24.363</i>	<i>52.626</i>	<i>81</i>	<i>80.932</i>
<i>N° artigiane/N° Impre:</i>	<i>15,7</i>	<i>83,1</i>	<i>91,6</i>	<i>10,3</i>	<i>72,2</i>

Tasso di natalità per forme giuridiche: imprese totali ed artigiane % 2006

Sardegna Totali	2,3	0,8	5,6	0	4,24
<i>Artigiani</i>	<i>12,7</i>	<i>3,8</i>	<i>6,2</i>	<i>0</i>	<i>5,91</i>
Mezzogiorno Totali	3,5	1,8	5,2	3,09	4,35
<i>Artigiani</i>	<i>17,6</i>	<i>6,6</i>	<i>5,1</i>	<i>17,39</i>	<i>5,65</i>
Italia Totali	3,0	1,4	7,2	4,06	4,72
<i>Artigiani</i>	<i>16,1</i>	<i>3,4</i>	<i>7,4</i>	<i>11,11</i>	<i>6,59</i>

Imprese per forma giuridica, anno 2006
valori %

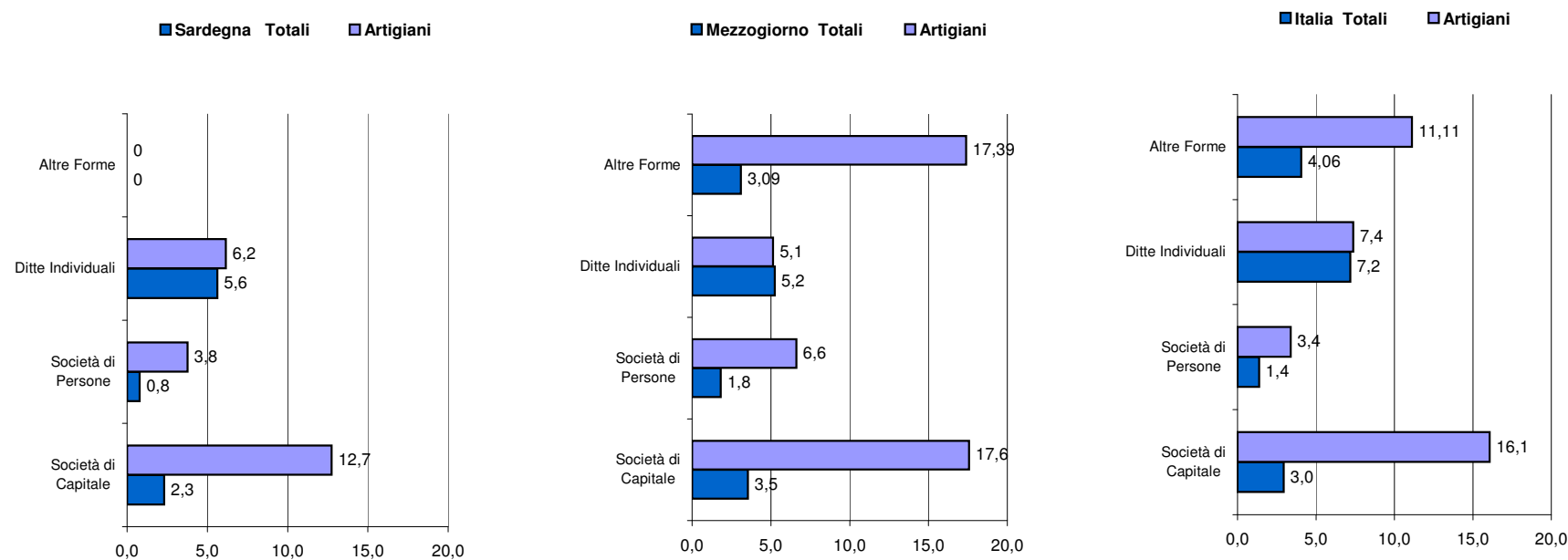


DJ28 Fabbricazione prodotti in metallo

Struttura del settore

Natalità delle imprese per forma giuridica e per ripartizione geografica 2006

valori %



DJ28 Fabbricazione prodotti in metallo

Struttura del settore

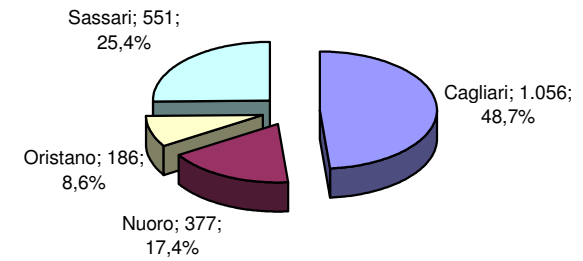
Confronti per provincia storica in Sardegna: consistenza delle imprese attive (totali e artigiane) e distribuzione per forma giuridica

Fonte: nostre elaborazioni su dati Movimprese, Anno 2006

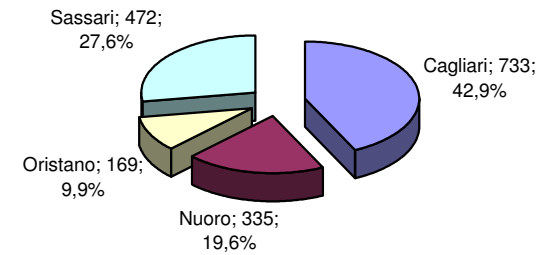
Imprese attive totali e artigiane per forma giuridica e per provincia storica. Sardegna, Anno 2006

	Società di Capitale	Società di Persone	Ditte Individuali	Altre Forme	Totale
Cagliari					
N° Imprese	203	182	656	15	1.056
%	19,2	17,2	62,1	1,4	100,0
di cui N° artigiane	31	137	565	0	733
N° artigiane/N° Imprese	15,3	75,3	86,1	0,0	69,4
Nuoro					
N° Imprese	29	63	285	0	377
%	7,7	16,7	75,6	0,0	100,0
di cui N° artigiane	3	56	276	0	335
N° artigiane/N° Imprese	10,3	88,9	96,8		88,9
Oristano					
N° Imprese	9	42	132	3	186
%	4,8	22,6	71,0	1,6	100,0
di cui N° artigiane	3	36	130	0	169
N° artigiane/N° Imprese	33,3	85,7	98,5	0,0	90,9
Sassari					
N° Imprese	62	99	384	6	551
%	11,3	18,0	69,7	1,1	100,0
di cui N° artigiane	18	89	363	2	472
N° artigiane/N° Imprese	29,0	89,9	94,5	33,3	85,7

Imprese attive totali per provincia storica nel 2006



Artigiane attive per provincia storica nel 2006



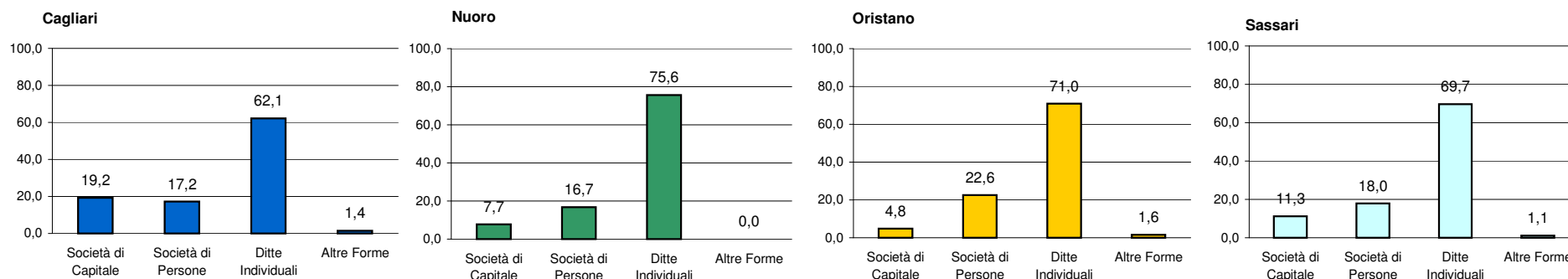
DJ28 Fabbricazione prodotti in metallo

Struttura del settore

Confronti per provincia storica in Sardegna: consistenza delle imprese attive (totali e artigiane) e distribuzione per forma giuridica

Fonte: nostre elaborazioni su dati Movimprese, Anno 2006

Distribuzione delle imprese per forma giuridica nelle provincie storiche, anno 2006
 valori %



DJ28 Fabbricazione prodotti in metallo

Struttura del settore

Confronti per provincia storica in Sardegna: consistenza delle imprese attive (totali e artigiane) e distribuzione per forma giuridica

Fonte: nostre elaborazioni su dati Movimprese, Anno 2006

Natalità per forma giuridica e per provincia storica. Sardegna, Anno 2006

Tasso di natalità Imprese Totali: (Iscritte/Attive) * 100

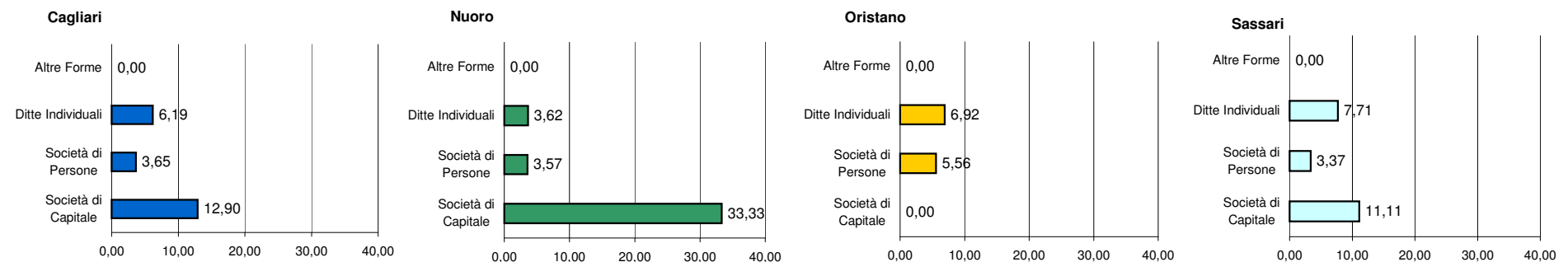
Tasso di natalità Imprese Artigiane: (Iscritte/Attive) * 100

	Società di Capitale	Società di Persone	Ditte Individuali	Altre Forme	Totale	Società di Capitale	Società di Persone	Ditte Individuali	Altre Forme	Totale
Cagliari	0,99	0,55	5,34	0,00	3,60	12,90	3,65	6,19	0,00	6,00
Nuoro	6,90	0,00	4,21	0,00	3,71	33,33	3,57	3,62	0,00	3,88
Oristano	0,00	2,38	6,06	0,00	4,84	0,00	5,56	6,92	0,00	6,51
Sassari	4,84	1,01	7,03	0,00	5,63	11,11	3,37	7,71	0,00	6,99

Tasso di natalità Imprese Totali: (Iscritte/Attive) * 100



Tasso di natalità Imprese Artigiane: (Iscritte/Attive) * 100



Condotta e Performance delle imprese

DJ28 Fabbricazione prodotti in metallo

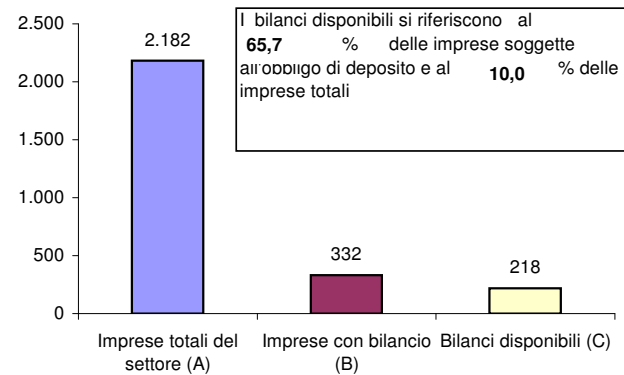
Condotta e performance delle imprese

Copertura delle informazioni di bilancio: numerosità delle imprese e dei bilanci disponibili - Valori assoluti e percentuali

Fonte: nostre elaborazioni sui dati della sezione regionale del Nab - Banca dati dei bilanci dell'Osservatorio Economico, anni 2003 - 2005

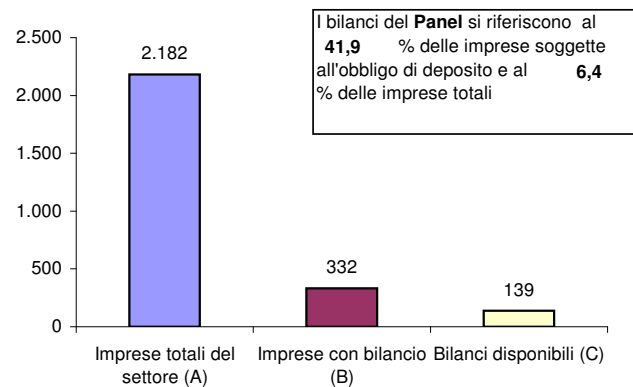
Consistenza settoriale delle imprese dei bilanci disponibili nel 2005

	N	N / A	N / B
	Numero	Copertura	Copertura
	Imprese	%	%
	v.a.	%	%
Imprese totali del settore (A)	2.182	100,0	
Imprese con bilancio (B)	332	15,2	100,0
Bilanci disponibili (C)	218	10,0	65,7



Panel settoriale triennale: consistenza delle imprese dei bilanci disponibili nel triennio 2003-2005

	N	N / A	N / B
	Numero	Copertura	Copertura
	Imprese	%	%
	v.a.	%	%
Imprese totali del settore (A)	2.182	100,0	
Imprese con bilancio (B)	332	15,2	100,0
Bilanci disponibili (C)	139	6,4	41,9



DJ28 Fabbricazione prodotti in metallo

Condotta e performance delle imprese

Bilancio Aggregato di un Panel settoriale di imprese della Sardegna, per voce di conto ed anno - Valori somma in migliaia di euro

Fonte: nostre elaborazioni su un panel d'impresе della sezione regionale del Nab - Banca dati dei bilanci dell'Osservatorio Economico, anni 2003 - 2005

Stato Patrimoniale Aggregato

valori somma - in migliaia di Euro

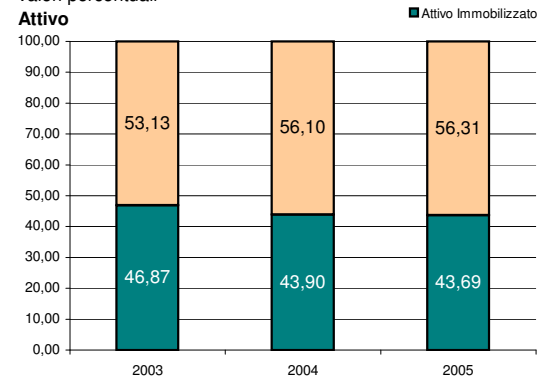
Attivo	N° Imprese		139			
	2003	%	2004	%	2005	%
Immobilizzazioni immateriali nette	2.123	0,82	2.851	0,97	3.036	1,00
Immobilizzazioni materiali nette	110.015	42,73	114.874	39,05	118.533	38,88
<i>Immobilizzazioni materiali in corso</i>	7.660	2,97	1.599	0,54	1.296	0,43
Immobilizzazioni finanziarie nette	8.538	3,32	11.411	3,88	11.629	3,81
Attivo Immobilizzato	120.676	46,87	129.136	43,90	133.198	43,69
Rimanenze	24.663	9,58	29.574	10,05	34.018	11,16
Crediti	99.114	38,49	117.350	39,89	121.484	39,85
Liquidità	10.017	3,89	14.575	4,95	12.752	4,18
Altre attività	3.013	1,17	3.541	1,20	3.395	1,11
Attivo corrente	136.807	53,13	165.040	56,10	171.649	56,31
Totale attivo	257.483	100,00	294.176	100,00	304.847	100,00

Passivo e Netto

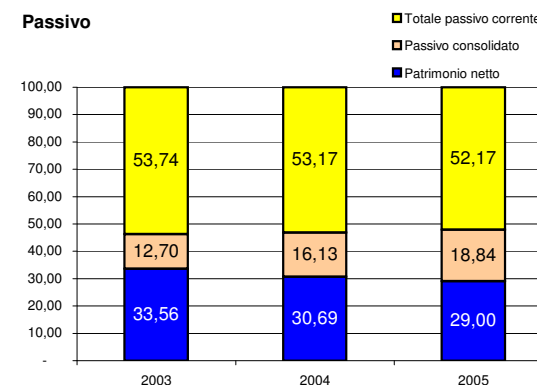
	2003	%	2004	%	2005	%
Capitale sociale	59.121	22,96	60.093	20,43	60.029	19,69
Riserve	27.737	10,77	33.087	11,25	33.010	10,83
Fondi particolari	1.855	0,72	990	0,34	832	0,27
Utile (o perdita) a nuovo	-3.355	-1,30	-2.298	-0,78	-5.661	-1,86
Utile (o perdita) di esercizio	1.050	0,41	-1.580	-0,54	183	0,06
Patrimonio netto	86.408	33,56	90.292	30,69	88.393	29,00
Fondi accantonati	14.998	5,82	21.106	7,17	20.554	6,74
Debiti consolidati	17.704	6,88	26.356	8,96	36.875	12,10
Passivo consolidato	32.702	12,70	47.462	16,13	57.429	18,84
Totale capitali permanenti	119.110	46,26	137.754	46,83	145.822	47,83
Debiti finanziari di esercizio	52.878	20,54	82.219	27,95	72.834	23,89
Debiti commerciali	54.672	21,23	43.140	14,66	51.184	16,79
Debiti tributari	8.249	3,20	9.894	3,36	10.607	3,48
Debiti diversi a breve termine	0	-	0	-	0	0,00
Altre passività	22.574	8,77	21.169	7,20	24.400	8,00
Totale passivo corrente	138.373	53,74	156.422	53,17	159.025	52,17
Totale passivo e netto	257.483	100,00	294.176	100,00	304.847	100,00

Composizione % dello Stato Patrimoniale

valori percentuali



Passivo



DJ28 Fabbricazione prodotti in metallo

Condotta e performance delle imprese

Bilancio Aggregato di un Panel settoriale di imprese della Sardegna, per voce di conto ed anno - Valori somma in migliaia di euro

Fonte: nostre elaborazioni su un panel d'impresa della sezione regionale del Nab - Banca dati dei bilanci dell'Osservatorio Economico, anni 2003 - 2005

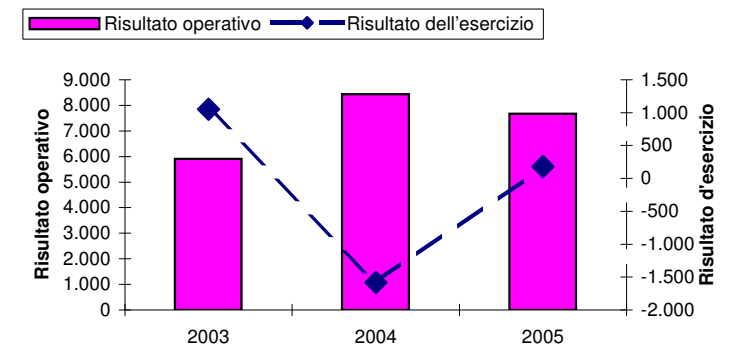
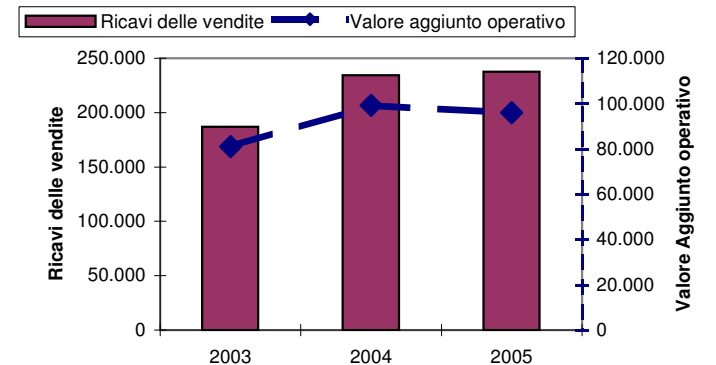
Conto Economico aggregato

valori somma - in migliaia di Euro

	N°		Imprese		139	
	2003	%	2004	%	2005	%
Ricavi delle vendite	187.020	100,00	234.419	100,00	237.654	100,00
<i>Variazione lavori in corso semilavorati e prodotti finiti</i>	2.225	1,19	1.646	0,70	4.116	1,73
<i>Prodotti per uso interno</i>	778	0,42	276	0,12	751	0,32
<i>Contributi in c/esercizio</i>	953	0,51	2.316	0,99	2.737	1,15
<i>Ricavi accessori diversi</i>	6.141	3,28	8.095	3,45	6.898	2,90
Valore della produzione	197.117	105,40	246.752	105,26	252.156	106,10
<i>Consumi di materie</i>	59.565	31,85	72.974	31,13	82.244	34,61
<i>Costi di servizi vari</i>	56.594	30,26	74.516	31,79	73.946	31,11
Costo della produzione	116.159	62,11	147.490	62,92	156.190	65,72
Valore aggiunto operativo	80.958	43,29	99.262	42,34	95.966	40,38
<i>Costo del lavoro</i>	64.058	34,25	78.510	33,49	75.560	31,79
MOL	16.900	9,04	20.752	8,85	20.406	8,59
<i>Ammortamenti</i>	10.735	5,74	11.634	4,96	12.166	5,12
<i>Accantonamenti e svalutazioni</i>	263	0,14	679	0,29	565	0,24
<i>Ammortamenti accantonamenti svalutazioni</i>	10.998	5,88	12.313	5,25	12.731	5,36
Risultato operativo	5.902	3,16	8.439	3,60	7.675	3,23
<i>Proventi finanziari</i>	4.087	2,19	3.424	1,46	2.575	1,08
<i>Oneri finanziari</i>	5.054	2,70	9.158	3,91	5.728	2,41
Risultato al netto degli oneri finanziari	4.935	2,64	2.705	1,15	4.522	1,90
<i>Saldo della gestione straordinaria</i>	290	0,16	786	0,34	650	0,27
Risultato ante imposte	5.225	2,79	3.491	1,49	5.172	2,18
<i>Imposte sul reddito</i>	4.018	2,15	4.911	2,09	4.811	2,02
<i>Imposte degli esercizi precedenti</i>	157	0,08	169	0,07	179	0,08
<i>Rettifiche</i>	0	-	9	0,00	1	0,00
Risultato dell'esercizio	1.050	0,56	-1.580	-0,67	183	0,08

I Principali Aggregati dal 2003 al 2005

valori somma (migliaia di euro)



SardegnaStatistiche

Schede di settore

DJ28 Fabbricazione prodotti in metallo

Condotta e performance delle imprese

Analisi della distribuzione del valore aggiunto tra i fattori primari - Valori somma in migliaia di euro

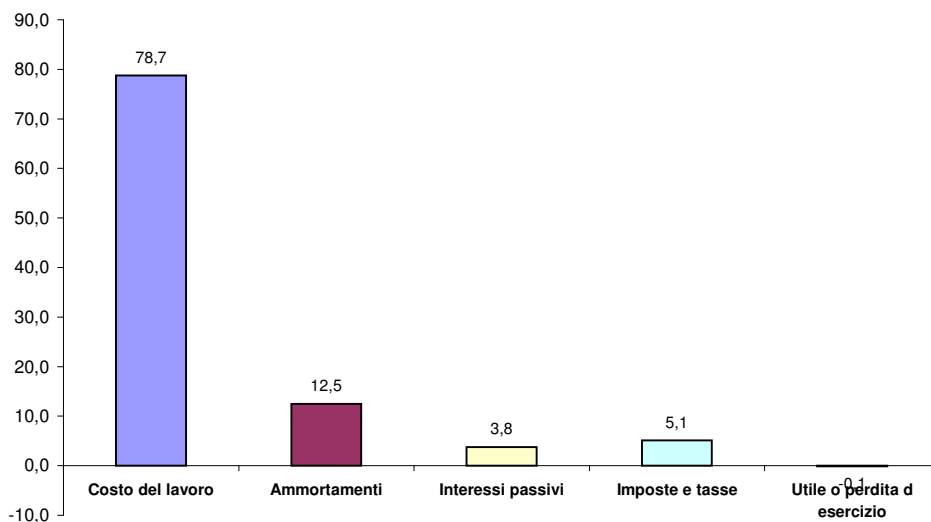
Fonte: nostre elaborazioni su un panel d'impresе della sezione regionale del Nab - Banca dati dei bilanci dell'Osservatorio Economico, anni 2003 - 2005

Distribuzione del Valore Aggiunto tra i fattori primari

N° Imprese 139

	2003	%	2004	%	2005	%	Media	%
Valore Aggiunto operativo	80.958	96,9	99.262	102,1	95.966	99,6	92.062	99,7
Saldo ricavi ed oneri diversi	2.296	2,7	-2.856	-2,9	-298	-0,3	-286	-0,3
Saldo gestione straordinaria	290	0,3	786	0,8	650	0,7	575	0,6
Valore aggiunto Complessivo	83.544	100,0	97.192	100,0	96.318	100,0	92.351	100,0
Costo del lavoro	64.058	76,7	78.510	80,8	75.560	78,4	72.709	78,7
Ammortamenti	10.735	12,8	11.634	12,0	12.166	12,6	11.512	12,5
Interessi passivi	3.526	4,2	3.557	3,7	3.420	3,6	3.501	3,8
Imposte e tasse	4.175	5,0	5.080	5,2	4.990	5,2	4.748	5,1
Utile o perdita d'esercizio	1.050	1,3	-1.580	-1,6	183	0,2	-116	-0,1

Distribuzione media del Valore Aggiunto tra i fattori primari (2003-2005) - Valori medi %



DJ28 Fabbricazione prodotti in metallo

Condotta e performance delle imprese

Parametri di riferimento ed indicatori di bilancio delle imprese della Sardegna - Valori medi per parametro ed anno

Fonte: nostre elaborazioni sui dati della sezione regionale del Nab - Banca dati dei bilanci dell'Osservatorio Economico, anni 2003 - 2005

Variabili di posizionamento ed indicatori di sviluppo per anno di bilancio

valori medi

Variabili di Posizionamento (valori in migliaia di euro)

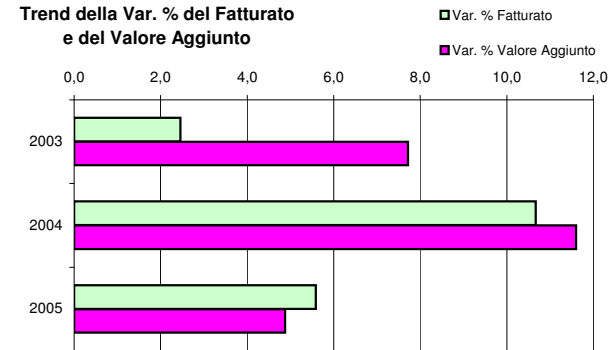
Anno	N° Imprese	Utile o Perdita d'esercizio	Fatturato	Valore Aggiunto	Attivo	Capitale Netto
2003	201	1	395	170	569	41
2004	224	1	478	212	670	45
2005	218	2	460	188	654	48

Indicatori di Sviluppo

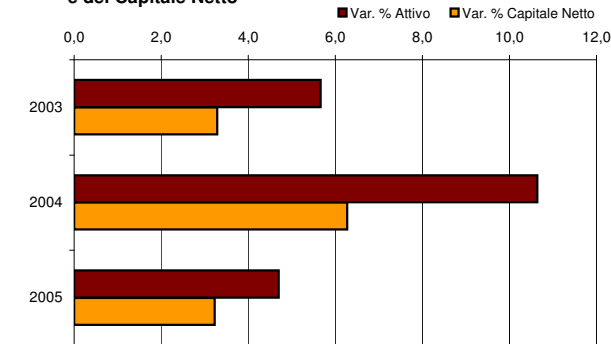
Anno	N° Imprese	Var. % Fatturato	Var. % Valore Aggiunto	Var. % Costo del lavoro	Var. % Costi per Servizi	Var. % Mol
2003	201	2,5	7,7	6,1	6,0	3,3
2004	224	10,7	11,6	10,9	16,1	25,8
2005	218	5,6	4,9	5,0	4,7	12,0

Anno	N° Imprese	Var. % Mon	Var. % Oneri finanziari	Valore della produzione	Var. % Attivo	Var. % Capitale Netto
2003	201	-5,6	0,0	2,3	5,7	3,3
2004	224	24,8	0,0	9,9	10,6	6,3
2005	218	9,3	0,0	7,0	4,7	3,2

Trend della Var. % del Fatturato e del Valore Aggiunto



Trend della Var. % dell'Attivo e del Capitale Netto



DJ28 Fabbricazione prodotti in metallo

Condotta e performance delle imprese

Parametri di riferimento ed indicatori di bilancio delle imprese della Sardegna - Valori mediani per parametro ed anno

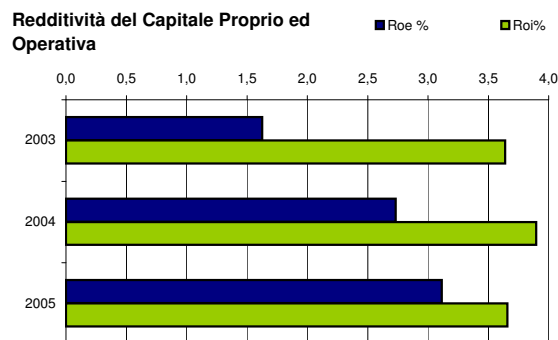
Fonte: nostre elaborazioni sui dati della sezione regionale del Nab - Banca dati dei bilanci dell'Osservatorio Economico, anni 2003 - 2005

Indicatori di Redditività e di Produttività per anno di bilancio

valori mediani

Indicatori di Redditività

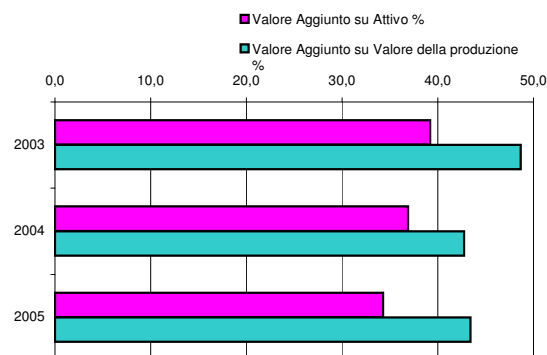
Anno	N° Imprese	Roe %	Roi%	Ros %	Turnover	Cash flow operating su Attivo %
2003	201	1,6	3,6	4,5	0,9	9,3
2004	224	2,7	3,9	4,6	0,9	6,7
2005	218	3,1	3,7	4,3	1,0	3,7



Indicatori di Produttività

Anno	N° Imprese	Valore Aggiunto su Attivo %	Valore Aggiunto su Valore della produzione %	Valore Aggiunto su Costo del lavoro
2003	201	39,2	48,6	1,2
2004	224	36,9	42,8	1,2
2005	218	34,3	43,4	1,2

Incidenza % del Valore Aggiunto sul Valore della Produzione



DJ28 Fabbricazione prodotti in metallo

Condotta e performance delle imprese

Parametri di riferimento ed indicatori di bilancio delle imprese della Sardegna - Valori medi per parametro ed anno

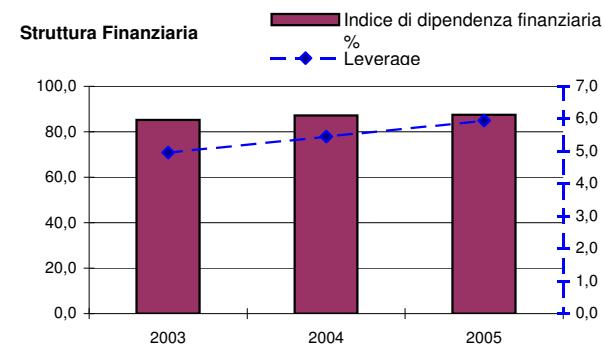
Fonte: nostre elaborazioni sui dati della sezione regionale del Nab - Banca dati dei bilanci dell'Osservatorio Economico, anni 2003 - 2005

Indicatori di Struttura, di Gestione del Circolante e della Liquidità per anno di bilancio

valori medi

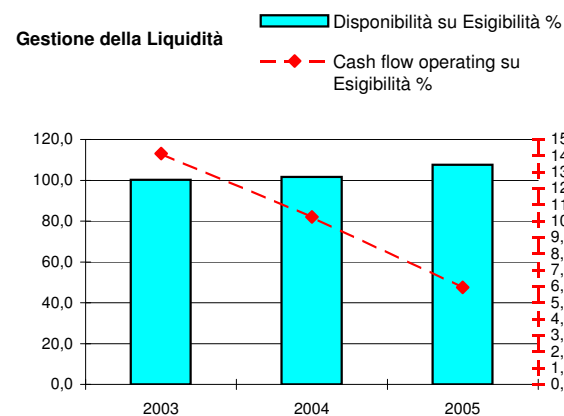
Struttura dei Finanziamenti

Anno	N° Imprese	Capitalizzazio- ne %	Riserve / Attività %	Indice di dipendenza finanziaria %	Passività a BT su Passività %	Leverage
2003	201	14,0	2,3	85,2	88,6	5,0
2004	224	12,8	1,8	87,2	87,6	5,5
2005	218	12,4	2,6	87,5	84,3	5,9



Gestione del Circolante e della Liquidità

Anno	N° Imprese	Disponibilità su Esigibilità %	Cash flow operating su Esigibilità	Days inventory gg
2003	201	100,3	14,1	122,6
2004	224	101,7	10,3	83,9
2005	218	107,6	5,9	140,6



DJ28 Fabbricaz.e lav.prod.metallo,escl.macchine

Definizione del settore

Industrie della fabbricazione e della lavorazione del metallo

Fonte: Istat, Classificazione delle Attività economiche. Ateco 2002 derivata dalla Nace Rev. 1.1

Nella divisione sono incluse le attività di fabbricazione di elementi da costruzione in metallo, la fabbricazione di cisterne, serbatoi e contenitori in metallo, la fabbricazione di radiatori e caldaie per il riscaldamento centrale, la fucinatura, imbutitura, stampaggio e profilatura dei metalli; la metallurgia delle polveri, il trattamento e il rivestimento dei metalli, la fabbricazione di articoli di coltelleria e posateria, la fabbricazione di utensileria, la fabbricazione di serrature e cerniere, la fabbricazione di altri prodotti metallici.