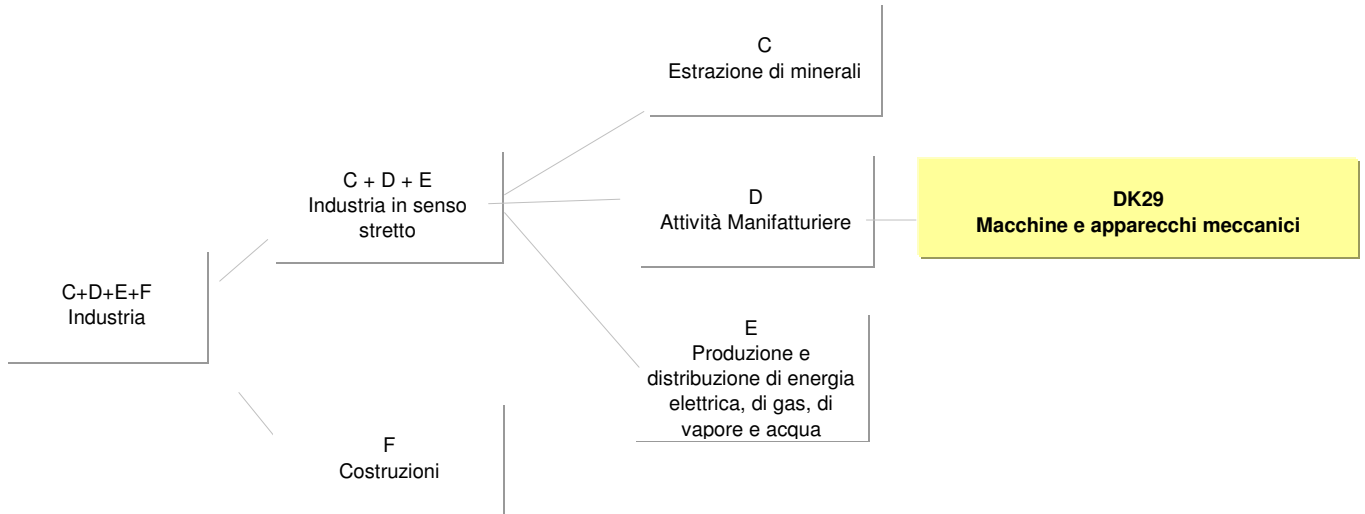


**Schede di settore**

**Macchine e apparecchi meccanici**

Aggiornamento Gennaio 2008







## DK29 Macchine e apparecchi meccanici

### Dinamiche dell'ambiente di riferimento

- 0 **Incidenza del settore nel sistema produttivo nazionale e regionale - confronti settoriali e territoriali Sardegna, Mezzogiorno, Italia: Valore aggiunto ai prezzi base e Occupati**
  - Valore aggiunto ai prezzi base per ripartizione geografica e per macroclassi di attività economica
  - Occupati totali per ripartizione geografica e per macroclassi di attività economica
- 1 **Confronti territoriali Sardegna, Mezzogiorno, Italia: Valore aggiunto ai prezzi base, produttività per unità di lavoro (ULA) e Investimenti fissi per anno e ripartizione geografica**
  - Valore aggiunto ai prezzi base per anno e ripartizione geografica
  - Produttività del lavoro
  - Investimenti fissi per branca proprietaria
- 2 **Confronti territoriali Sardegna, Mezzogiorno, Italia: Occupati, Redditi, Remunerazioni, Contributi e Unità di lavoro per anno e ripartizione geografica**
  - Occupati totali
  - Occupati dipendenti
  - Occupati indipendenti
  - Redditi da lavoro dipendente
  - Remunerazioni lorde totali
  - Contributi sociali
  - Unità di lavoro totali
  - Unità di lavoro dipendenti
  - Unità di lavoro indipendenti
- 3 **Esportazioni ed Importazioni della Sardegna verso l'Area del Mediterraneo, l'Unione Europea (25, 27 paesi), Europa e Mondo per anno.**
  - Esportazioni ed Importazioni della Sardegna, anni 2000 - 2006

### Struttura del settore

- 4 **Confronti territoriali Sardegna, Mezzogiorno, Italia: consistenza delle imprese attive (totali e artigiane), distribuzione per forma giuridica e ripartizione geografica**
  - Imprese attive totali ed imprese attive artigiane per ripartizione geografica, anni 2000 - 2006
  - Peso % delle imprese totali per ripartizione geografica sul totale nazionale (Italia = 100). Anni 2000 - 2006
- 5 **Consistenza per forma giuridica delle imprese attive totali e artigiane e Tassi di natalità, Anno 2006**
- 6 **Confronti per provincia storica in Sardegna: consistenza delle imprese attive (totali e artigiane) e distribuzione per forma giuridica**

### Condotta e performance

- 7 **Copertura delle informazioni di bilancio: numerosità delle imprese e dei bilanci disponibili - Valori assoluti e percentuali**
  - Consistenza settoriale delle imprese dei bilanci disponibili nel 2005
  - Panel settoriale triennale: consistenza delle imprese dei bilanci disponibili nel triennio 2003-2005
- 8 **Bilancio Aggregato di un Panel settoriale di imprese della Sardegna per voce di conto ed anno - Valori somma in migliaia di euro**
- 8 - Stato Patrimoniale Aggregato
- 9 - Conto Economico Aggregato
- 10 **Analisi della distribuzione del valore aggiunto tra i fattori primari**
- 11 **Analisi della Concentrazione per fatturato**
- 12 **Parametri di riferimento ed indicatori di bilancio delle imprese della Sardegna - Valori mediani per parametro ed anno**
- 12 - Variabili di posizionamento ed indicatori di sviluppo per anno di bilancio
- 13 - Indicatori di Redditività e di Produttività per anno di bilancio
- 14 - Indicatori di Struttura, di Gestione del Circolante e della Liquidità per anno di bilancio

### Note/Definizione



**Dinamiche dell'ambiente di riferimento**

**- Fabbricazione di macchine ed apparecchi meccanici, elettrici ed ottici; mezzi di trasporto**
**Dinamiche dell'ambiente di riferimento**
**Incidenza del settore nel sistema produttivo nazionale e regionale - confronti settoriali e territoriali Sardegna, Mezzogiorno, Italia:**
**Valore aggiunto ai prezzi base e Occupati**

Fonte: nostre elaborazioni su dati Istat, Conti economici territoriali, anni 2000 - 2005

**Valore aggiunto ai prezzi base per ripartizione geografica e per sottosettori del comparto dell'Industria Manifatturiera**

milioni di euro - valori concatenati - anno di riferimento 2000

Valori assoluti

	2004			2005		
	Sardegna	Mezzogiorno	Italia	Sardegna	Mezzogiorno	Italia
<b>Industria manifatturiera</b>	<b>2.043</b>	<b>28.273</b>	<b>210.275</b>	<b>2.010</b>	<b>28.169</b>	<b>205.007</b>
- Industrie alimentari, delle bevande e del tabacco	393	4.351	19.874	366	4.393	19.487
- Industrie tessili e dell'abbigliamento	89	2.407	17.831	83	2.271	16.295
- Industrie conciarie, fabbricazione di prodotti in cuoio, pelle e similari	7	686	5.767	6	720	5.500
- Fabbricazione della pasta-carta, della carta e dei prodotti di carta; stampa ed editoria	94	1.499	13.074	102	1.543	13.079
- Cokerie, raffinerie, chimiche, farmaceutiche	303	2.533	18.935	274	2.258	17.077
- Fabbricazione di prodotti della lavorazione di minerali non metalliferi	201	2.392	12.225	242	2.607	12.429
- Produzione di metallo e fabbricazione di prodotti in metallo	298	4.158	35.507	313	4.364	35.696
<b>- Fabbricazione di macchine ed apparecchi meccanici, elettrici ed ottici; mezzi di trasporto</b>	<b>379</b>	<b>6.827</b>	<b>60.821</b>	<b>369</b>	<b>6.669</b>	<b>59.798</b>
- Industria del legno, della gomma, della plastica e altre manifatturiere	262	3.374	26.412	243	3.314	25.826

**Quote % sul totale dell'Industria Manifatturiera**

	2004			2005		
	Sardegna	Mezzogiorno	Italia	Sardegna	Mezzogiorno	Italia
<b>Industria manifatturiera</b>	<b>100,0</b>	<b>100,0</b>	<b>100,0</b>	<b>100,0</b>	<b>100,0</b>	<b>100,0</b>
- Industrie alimentari, delle bevande e del tabacco	19,2	15,4	9,5	18,2	15,6	9,5
- Industrie tessili e dell'abbigliamento	4,4	8,5	8,5	4,1	8,1	7,9
- Industrie conciarie, fabbricazione di prodotti in cuoio, pelle e similari	0,3	2,4	2,7	0,3	2,6	2,7
- Fabbricazione della pasta-carta, della carta e dei prodotti di carta; stampa ed editoria	4,6	5,3	6,2	5,1	5,5	6,4
- Cokerie, raffinerie, chimiche, farmaceutiche	14,8	9,0	9,0	13,6	8,0	8,3
- Fabbricazione di prodotti della lavorazione di minerali non metalliferi	9,8	8,5	5,8	12,0	9,3	6,1
- Produzione di metallo e fabbricazione di prodotti in metallo	14,6	14,7	16,9	15,6	15,5	17,4
<b>- Fabbricazione di macchine ed apparecchi meccanici, elettrici ed ottici; mezzi di trasporto</b>	<b>18,6</b>	<b>24,1</b>	<b>28,9</b>	<b>18,4</b>	<b>23,7</b>	<b>29,2</b>
- Industria del legno, della gomma, della plastica e altre manifatturiere	12,8	11,9	12,6	12,1	11,8	12,6



**- Fabbricazione di macchine ed apparecchi meccanici, elettrici ed ottici; mezzi di trasporto**
**Dinamiche dell'ambiente di riferimento**
**Incidenza del settore nel sistema produttivo nazionale e regionale - confronti settoriali e territoriali Sardegna, Mezzogiorno, Italia:**
**Valore aggiunto ai prezzi base e Occupati**

Fonte: nostre elaborazioni su dati Istat, Conti economici territoriali, anni 2000 - 2005

**Occupati totali per ripartizione geografica e per sottosectori del comparto dell'Industria Manifatturiera**

media annua in migliaia

Valori assoluti

	2004			2005		
	Sardegna	Mezzogiorno	Italia	Sardegna	Mezzogiorno	Italia
<b>Industria manifatturiera</b>	<b>64,8</b>	<b>889,0</b>	<b>5.026,4</b>	<b>63,4</b>	<b>880,4</b>	<b>4.940,6</b>
- Industrie alimentari, delle bevande e del tabacco	12,7	144,5	488,6	12,4	144,4	484,8
- Industrie tessili e dell'abbigliamento	5,3	124,6	637,9	4,9	118,7	600,8
- Industrie conciarie, fabbricazione di prodotti in cuoio, pelle e similari	0,3	33,9	196,7	0,3	31,4	182,8
- Fabbricazione della pasta-carta, della carta e dei prodotti di carta; stampa ed editoria	2,5	40,4	272,6	2,6	40,6	271,4
- Cokerie, raffinerie, chimiche, farmaceutiche	6,2	37,8	231,5	6,1	37,7	229,7
- Fabbricazione di prodotti della lavorazione di minerali non metalliferi	5,6	64,9	256,1	5,5	65,8	254,9
- Produzione di metallo e fabbricazione di prodotti in metallo	10,7	132,7	856,6	10,6	134,6	852,7
<b>- Fabbricazione di macchine ed apparecchi meccanici, elettrici ed ottici; mezzi di trasporto</b>	<b>11,7</b>	<b>191,2</b>	<b>1.362,2</b>	<b>11,6</b>	<b>191,6</b>	<b>1.356,0</b>
- Industria del legno, della gomma, della plastica e altre manifatturiere	9,8	119,0	724,2	9,4	115,6	707,5

**Quote % sul totale dell'Industria Manifatturiera**

	2004			2005		
	Sardegna	Mezzogiorno	Italia	Sardegna	Mezzogiorno	Italia
<b>Industria manifatturiera</b>	<b>100,0</b>	<b>100,0</b>	<b>100,0</b>	<b>100,0</b>	<b>100,0</b>	<b>100,0</b>
- Industrie alimentari, delle bevande e del tabacco	19,6	16,3	9,7	19,6	16,4	9,8
- Industrie tessili e dell'abbigliamento	8,2	14,0	12,7	7,7	13,5	12,2
- Industrie conciarie, fabbricazione di prodotti in cuoio, pelle e similari	0,5	3,8	3,9	0,5	3,6	3,7
- Fabbricazione della pasta-carta, della carta e dei prodotti di carta; stampa ed editoria	3,9	4,5	5,4	4,1	4,6	5,5
- Cokerie, raffinerie, chimiche, farmaceutiche	9,6	4,3	4,6	9,6	4,3	4,6
- Fabbricazione di prodotti della lavorazione di minerali non metalliferi	8,6	7,3	5,1	8,7	7,5	5,2
- Produzione di metallo e fabbricazione di prodotti in metallo	16,5	14,9	17,0	16,7	15,3	17,3
<b>- Fabbricazione di macchine ed apparecchi meccanici, elettrici ed ottici; mezzi di trasporto</b>	<b>18,1</b>	<b>21,5</b>	<b>27,1</b>	<b>18,3</b>	<b>21,8</b>	<b>27,4</b>
- Industria del legno, della gomma, della plastica e altre manifatturiere	15,1	13,4	14,4	14,8	13,1	14,3

**- Fabbricazione di macchine ed apparecchi meccanici, elettrici ed ottici; mezzi di trasporto**

**Dinamiche dell'ambiente di riferimento**

**Confronti territoriali Sardegna, Mezzogiorno, Italia: Valore aggiunto ai prezzi base, produttività per unità di lavoro (ULA) e Investimenti fissi per anno e ripartizione geografica**

Fonte: nostre elaborazioni su dati Istat, Conti economici territoriali, anni 2000 - 2005

**Valore aggiunto ai prezzi base per anno e ripartizione geografica**

milioni di euro - valori concatenati - anno di riferimento 2000

Valori assoluti

	Anno	2000	2001	2002	2003	2004	2005	Valore aggiunto ai prezzi base (t1 - t0)/t0 %					
								01/00	02/01	03/02	04/03	05/04	05/00
<b>Sardegna</b>		300	342	345	358	379	369	14,0	1,0	3,7	5,9	-2,7	23,2
<b>Mezzogiorno</b>		7.929	7.970	7.566	7.094	6.827	6.669	0,5	-5,1	-6,2	-3,8	-2,3	-15,9
<b>Italia</b>		63.652	62.405	59.919	58.735	60.821	59.798	-2,0	-4,0	-2,0	3,6	-1,7	-6,1

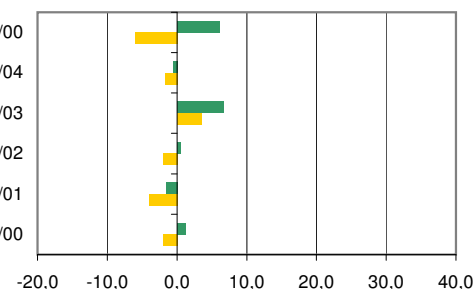
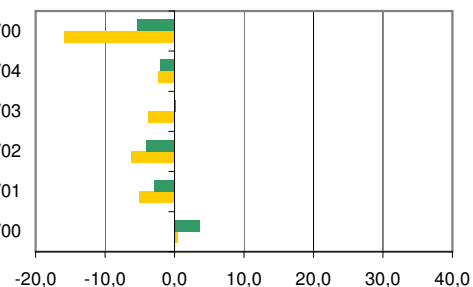
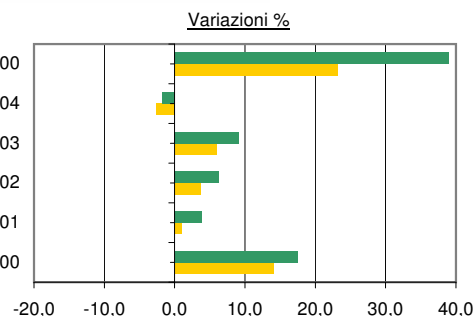
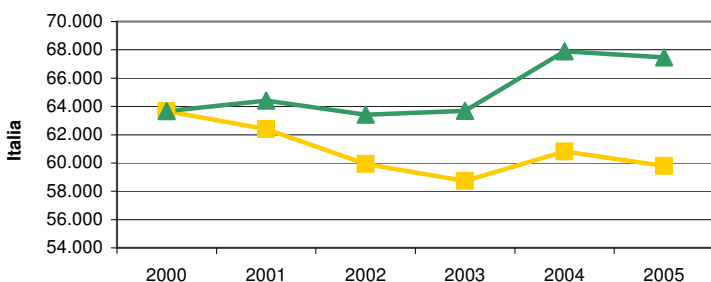
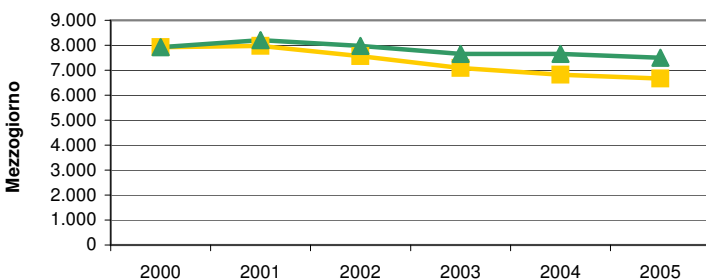
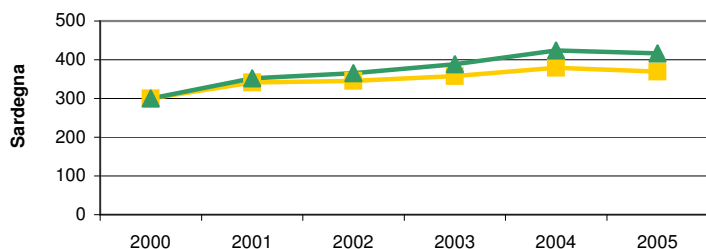
milioni di euro correnti

Valori assoluti

	Anno	2000	2001	2002	2003	2004	2005	Valore aggiunto ai prezzi base (t1 - t0)/t0 %					
								01/00	02/01	03/02	04/03	05/04	05/00
<b>Sardegna</b>		300	352	366	389	424	416	17,4	3,9	6,3	9,1	-1,7	39,0
<b>Mezzogiorno</b>		7.929	8.209	7.969	7.651	7.660	7.506	3,5	-2,9	-4,0	0,1	-2,0	-5,3
<b>Italia</b>		63.652	64.418	63.424	63.686	67.889	67.477	1,2	-1,5	0,4	6,6	-0,6	6,0

**Andamento del valore aggiunto ai prezzi base, valori correnti e valori concatenati - anno di riferimento 2000, per anno e ripartizioni geografiche. Anni 2000 - 2005**

■ milioni di euro - valori concatenati - anno di riferimento 2000    ▲ milioni di euro correnti



**- Fabbricazione di macchine ed apparecchi meccanici, elettrici ed ottici; mezzi di trasporto**

**Dinamiche dell'ambiente di riferimento**

**Confronti territoriali Sardegna, Mezzogiorno, Italia: Valore aggiunto ai prezzi base, produttività per unità di lavoro (ULA) e Investimenti fissi per anno e ripartizione geografica**

Fonte: nostre elaborazioni su dati Istat, Conti economici territoriali, anni 2000 - 2005

**Produttività del lavoro per anno e ripartizione geografica**

migliaia di euro - valori concatenati - anno di riferimento 2000

Valore aggiunto ai prezzi base / Unità di lavoro (ULA)

(Sardegna/Italia)%, (Mezzogiorno/Italia)%

Valori assoluti

Incidenza su totale italiano %

Anno	2000	2001	2002	2003	2004	2005	2000	2001	2002	2003	2004	2005
<b>Sardegna</b>	34,4	36,3	34,2	32,8	33,6	32,7	70,8	75,4	74,1	72,7	72,9	71,5
<b>Mezzogiorno</b>	43,7	43,5	40,7	38,6	37,4	36,7	89,8	90,2	88,2	85,4	81,2	80,3
<b>Italia</b>	48,6	48,2	46,1	45,2	46,0	45,7	100,0	100,0	100,0	100,0	100,0	100,0

migliaia di euro correnti

Valore aggiunto ai prezzi base / Unità di lavoro (ULA)

(Sardegna/Italia)%, (Mezzogiorno/Italia)%

Valori assoluti

Incidenza su totale italiano %

Anno	2000	2001	2002	2003	2004	2005	2000	2001	2002	2003	2004	2005
<b>Sardegna</b>	34,4	37,4	36,2	35,6	37,5	36,9	70,8	75,2	74,2	72,7	73,0	71,5
<b>Mezzogiorno</b>	43,7	44,8	42,8	41,6	42,0	41,3	89,8	90,0	87,7	85,0	81,6	80,1
<b>Italia</b>	48,6	49,8	48,8	49,0	51,4	51,6	100,0	100,0	100,0	100,0	100,0	100,0

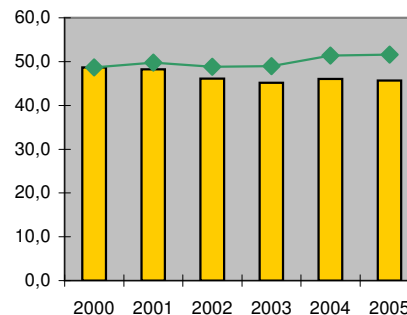
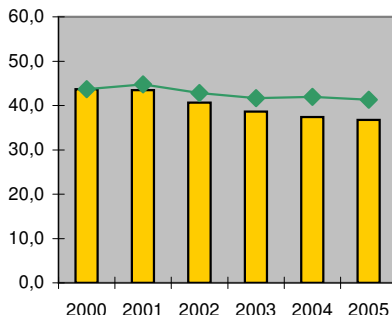
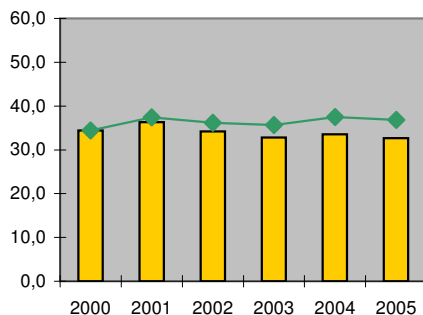
**Produttività del lavoro in valori correnti e valori concatenati - anno di riferimento 2000, per anno e ripartizioni geografiche. Anni 2000 - 2005**

■ milioni di euro - valori concatenati - base 2000    ◆ milioni di euro correnti

**Sardegna**

**Mezzogiorno**

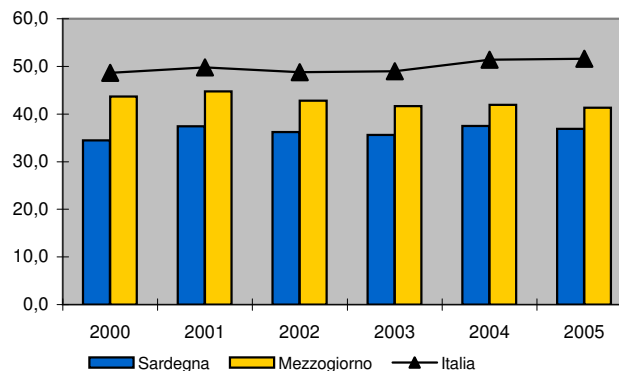
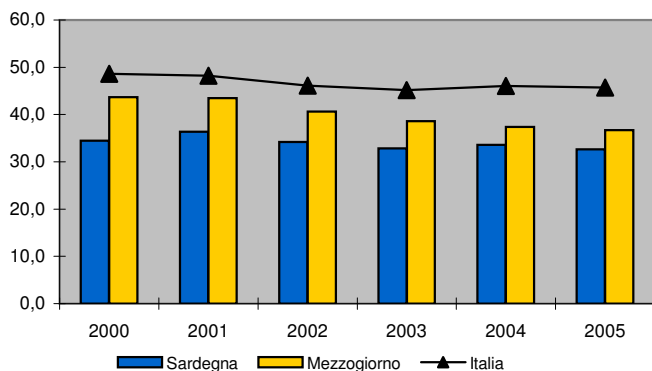
**Italia**



**Produttività del lavoro per anno e ripartizioni geografiche. Valori correnti e valori concatenati - anno di riferimento 2000. Anni 2000 - 2005**

migliaia di euro - valori concatenati - anno di riferimento 2000

migliaia di euro correnti



**- Fabbricazione di macchine ed apparecchi meccanici, elettrici ed ottici; mezzi di trasporto**

**Dinamiche dell'ambiente di riferimento**

**Confronti territoriali Sardegna, Mezzogiorno, Italia: Valore aggiunto ai prezzi base, produttività per unità di lavoro (ULA) e Investimenti fissi per anno e ripartizione geografica**

Fonte: nostre elaborazioni su dati Istat, Conti economici territoriali, anni 2000 - 2005

**Investimenti fissi per branca proprietaria per anno e ripartizione geografica**

milioni di euro - valori concatenati - anno di riferimento 2000

Valori assoluti

Anno	2000	2001	2002	2003	2004	2005	Investimenti fissi per branca proprietaria (t1 - t0)/t0 %					
							01/00	02/01	03/02	04/03	05/04	05/00
<b>Sardegna</b>	68,1	90,6	80,0	63,9	86,7		33,0	-11,7	-20,1	35,7		
<b>Mezzogiorno</b>	2.736,9	2.589,4	2.387,3	2.420,8	2.436,5		-5,4	-7,8	1,4	0,7		
<b>Italia</b>	15.964,5	15.378,6	14.924,8	13.760,0	14.915,2		-3,7	-3,0	-7,8	8,4		

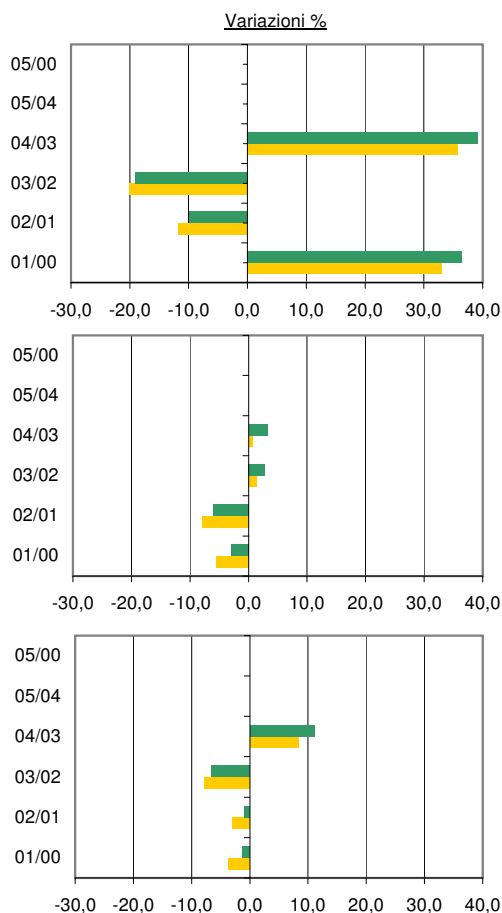
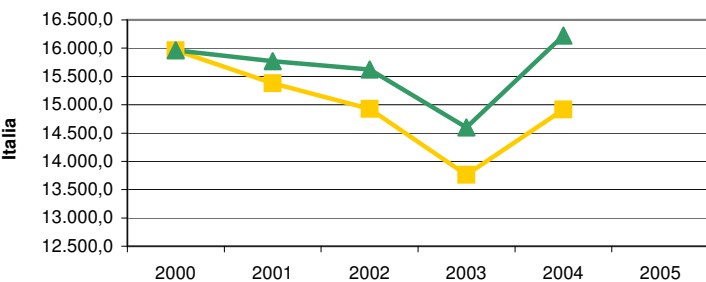
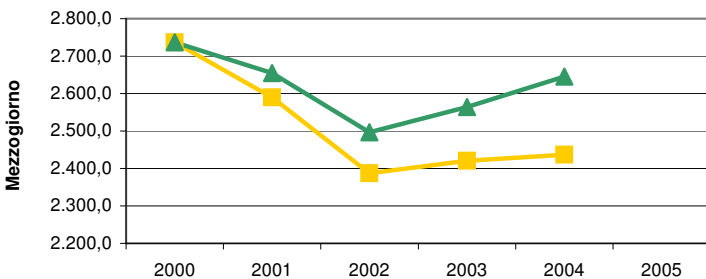
milioni di euro correnti

Valori assoluti

Anno	2000	2001	2002	2003	2004	2005	Investimenti fissi per branca proprietaria (t1 - t0)/t0 %					
							01/00	02/01	03/02	04/03	05/04	05/00
<b>Sardegna</b>	68,1	92,9	83,7	67,8	94,3		36,4	-9,9	-19,0	39,1		
<b>Mezzogiorno</b>	2.736,9	2.654,6	2.496,9	2.564,0	2.645,2		-3,0	-5,9	2,7	3,2		
<b>Italia</b>	15.964,5	15.767,5	15.624,4	14.596,3	16.220,2		-1,2	-0,9	-6,6	11,1		

**Investimenti fissi lordi per branca proprietaria, valori correnti e valori concatenati - anno di riferimento 2000, per anno e ripartizioni geografiche.**

■ milioni di euro - valori concatenati - anno di riferimento 2000    ▲ milioni di euro correnti



**- Fabbricazione di macchine ed apparecchi meccanici, elettrici ed ottici; mezzi di trasporto**

**Dinamiche dell'ambiente di riferimento**

**Confronti territoriali Sardegna, Mezzogiorno, Italia: Occupati, Redditi, Remunerazioni, Contributi e Unità di lavoro per anno e ripartizione geografica**

Fonte: nostre elaborazioni su dati Istat, Conti economici territoriali, anni 2000 - 2005

**Occupati totali, dipendenti e indipendenti per anno e ripartizione geografica**

**Occupati totali**

media annua in migliaia

Valori assoluti	Anno	2000	2001	2002	2003	2004	2005	Occupati totali (t1 - t0)/t0 %					
								Variazioni %					
								01/00	02/01	03/02	04/03	05/04	05/00
<b>Sardegna</b>		9,0	9,6	10,5	11,1	11,7	11,6	6,7	9,4	5,7	5,4	-0,9	28,9
<b>Mezzogiorno</b>		187,3	189,8	193,0	194,2	191,2	191,6	1,3	1,7	0,6	-1,5	0,2	2,3
<b>Italia</b>		1.328,1	1.323,6	1.332,3	1.352,3	1.362,2	1.356,0	-0,3	0,7	1,5	0,7	-0,5	2,1

**Occupati dipendenti**

media annua in migliaia

Valori assoluti	Anno	2000	2001	2002	2003	2004	2005	Occupati dipendenti (t1 - t0)/t0 %					
								Variazioni %					
								01/00	02/01	03/02	04/03	05/04	05/00
<b>Sardegna</b>		7,3	7,9	8,6	9,1	9,7	9,6	8,2	8,9	5,8	6,6	-1,0	31,5
<b>Mezzogiorno</b>		163,9	167,6	170,4	171,0	168,5	170,1	2,3	1,7	0,4	-1,5	1,0	3,8
<b>Italia</b>		1.191,2	1.187,9	1.198,6	1.217,1	1.226,3	1.227,5	-0,3	0,9	1,5	0,8	0,1	3,1

**Occupati indipendenti**

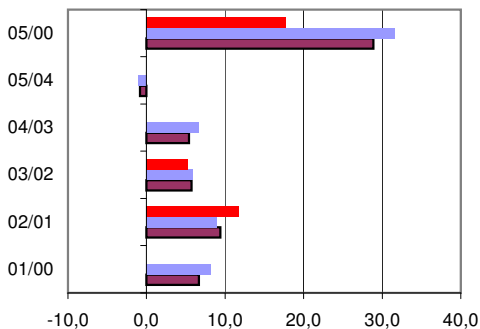
media annua in migliaia

Valori assoluti	Anno	2000	2001	2002	2003	2004	2005	Occupati indipendenti (t1 - t0)/t0 %					
								Variazioni %					
								01/00	02/01	03/02	04/03	05/04	05/00
<b>Sardegna</b>		1,7	1,7	1,9	2,0	2,0	2,0	0,0	11,8	5,3	0,0	0,0	17,7
<b>Mezzogiorno</b>		23,4	22,2	22,6	23,2	22,7	21,5	-5,1	1,8	2,7	-2,2	-5,3	-8,1
<b>Italia</b>		136,9	135,7	133,7	135,2	135,9	128,5	-0,9	-1,5	1,1	0,5	-5,5	-6,1

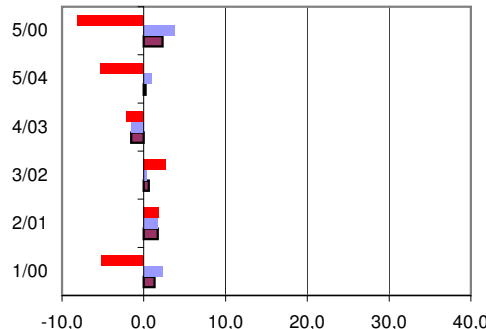
**Variazioni % degli Occupati dipendenti e indipendenti, per anno e ripartizioni geografiche. Anni 2000 - 2005**

- Occupati indipendenti (t1 - t0)/t0 %
- Occupati dipendenti (t1 - t0)/t0 %
- Occupati totali (t1 - t0)/t0 %

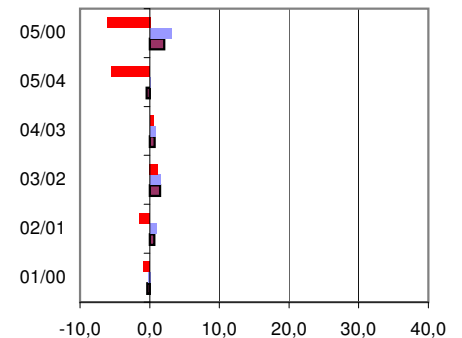
**Sardegna**



**Mezzogiorno**



**Italia**



**- Fabbricazione di macchine ed apparecchi meccanici, elettrici ed ottici; mezzi di trasporto**

**Dinamiche dell'ambiente di riferimento**

**Confronti territoriali Sardegna, Mezzogiorno, Italia: Occupati, Redditi, Remunerazioni, Contributi e Unità di lavoro per anno e ripartizione geografica**

Fonte: nostre elaborazioni su dati Istat, Conti economici territoriali, anni 2000 - 2005

**Redditi da lavoro dipendente, Retribuzioni lorde totali e Contributi sociali per anno e ripartizione geografica**

**Redditi da lavoro dipendente**

Milioni di euro correnti

Valori assoluti	Anno	2000	2001	2002	2003	2004	2005	Redditi da lavoro dipendente (t1 - t0)/t0 %					
								Variazioni %					
								01/00	02/01	03/02	04/03	05/04	05/00
<b>Sardegna</b>		192,1	213,9	236,5	262,5	284,1	292,7	11,4	10,6	11,0	8,2	3,0	52,4
<b>Mezzogiorno</b>		4.585,0	4.913,1	5.030,1	5.065,7	5.237,3	5.387,9	7,2	2,4	0,7	3,4	2,9	17,5
<b>Italia</b>		38.614,0	39.593,6	40.627,7	41.690,7	44.065,3	44.762,4	2,5	2,6	2,6	5,7	1,6	15,9

**Retribuzioni lorde totali**

Milioni di euro correnti

Valori assoluti	Anno	2000	2001	2002	2003	2004	2005	Retribuzioni lorde totali (t1 - t0)/t0 %					
								Variazioni %					
								01/00	02/01	03/02	04/03	05/04	05/00
<b>Sardegna</b>		141,0	156,2	172,3	191,3	208,7	213,7	10,8	10,3	11,0	9,1	2,4	51,6
<b>Mezzogiorno</b>		3.313,3	3.520,3	3.612,0	3.639,7	3.768,2	3.853,1	6,3	2,6	0,8	3,5	2,3	16,3
<b>Italia</b>		26.935,0	27.575,6	28.367,1	29.105,0	30.745,5	31.260,3	2,4	2,9	2,6	5,6	1,7	16,1

**Contributi sociali**

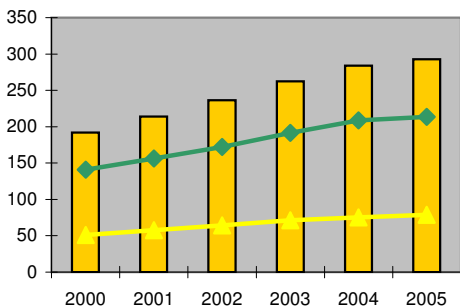
Milioni di euro correnti

Valori assoluti	Anno	2000	2001	2002	2003	2004	2005	Contributi sociali (t1 - t0)/t0 %					
								Variazioni %					
								01/00	02/01	03/02	04/03	05/04	05/00
<b>Sardegna</b>		51,1	57,7	64,2	71,2	75,4	79,0	12,9	11,3	10,9	5,9	4,8	54,6
<b>Mezzogiorno</b>		1.271,7	1.392,8	1.418,1	1.426,0	1.469,1	1.534,8	9,5	1,8	0,6	3,0	4,5	20,7
<b>Italia</b>		11.679,0	12.018,0	12.260,6	12.585,7	13.319,8	13.502,1	2,9	2,0	2,7	5,8	1,4	15,6

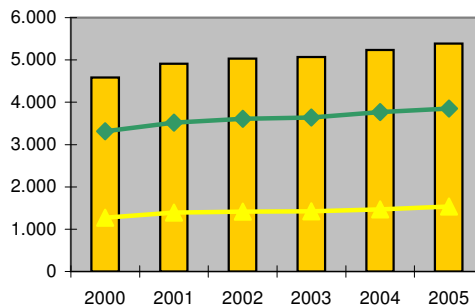
**Redditi da lavoro dipendente, retribuzioni lorde totali e contributi sociali per anno e ripartizioni geografiche. Anni 2000 - 2005**

■ - Redditi da lavoro dipendente    ◆ - Retribuzioni lorde totali    ▲ - Contributi sociali

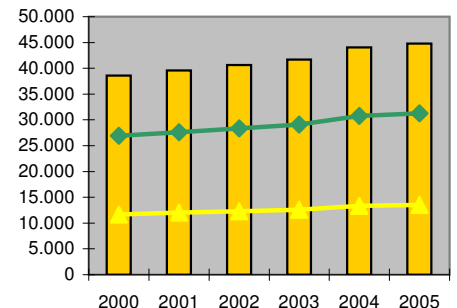
**Sardegna**



**Mezzogiorno**

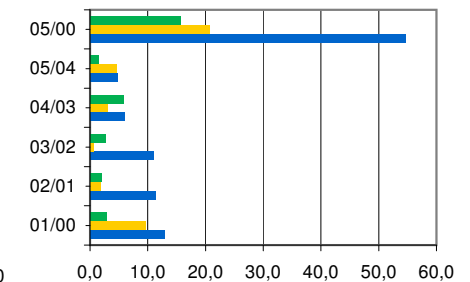
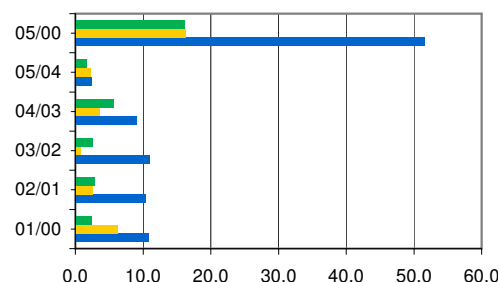
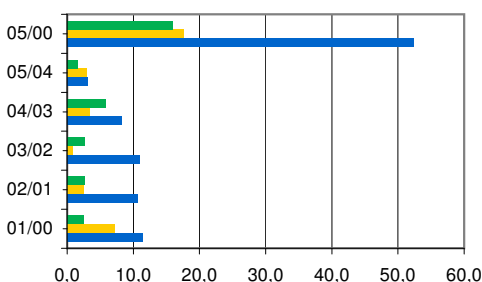


**Italia**



**Variazioni % redditi del lavoro dipendente, retribuzioni lorde totali e contributi sociali per anno e ripartizioni geografiche. Anni 2000 - 2005**

■ Sardegna    ■ Mezzogiorno    ■ Italia



**- Fabbricazione di macchine ed apparecchi meccanici, elettrici ed ottici; mezzi di trasporto**

**Dinamiche dell'ambiente di riferimento**

**Confronti territoriali Sardegna, Mezzogiorno, Italia: Occupati, Redditi, Remunerazioni, Contributi e Unità di lavoro per anno e ripartizione geografica**

Fonte: nostre elaborazioni su dati Istat, Conti economici territoriali, anni 2000 - 2005

**Unità di lavoro totali, dipendenti e indipendenti per anno e ripartizione geografica**

**Unità di lavoro totali**

media annua in migliaia

Valori assoluti	Unità di lavoro totali (t1 - t0)/t0 %						Variazioni %						
	Anno	2000	2001	2002	2003	2004	2005	01/00	02/01	03/02	04/03	05/04	05/00
<b>Sardegna</b>	8,7	9,4	10,1	10,9	11,3	11,3	8,1	7,5	7,9	3,7	0,0	29,9	
<b>Mezzogiorno</b>	181,6	183,4	186,1	183,8	182,6	181,6	1,0	1,5	-1,2	-0,7	-0,6	0,0	
<b>Italia</b>	1.308,6	1.294,7	1.299,6	1.299,7	1.321,3	1.308,3	-1,1	0,4	0,0	1,7	-1,0	0,0	

**Unità di lavoro dipendenti**

media annua in migliaia

Valori assoluti	Unità di lavoro dipendenti (t1 - t0)/t0 %						Variazioni %						
	Anno	2000	2001	2002	2003	2004	2005	01/00	02/01	03/02	04/03	05/04	05/00
<b>Sardegna</b>	6,9	7,5	8,2	8,8	9,2	9,3	8,7	9,3	7,3	4,6	1,1	34,8	
<b>Mezzogiorno</b>	157,8	160,5	163,2	160,2	159,4	159,7	1,7	1,7	-1,8	-0,5	0,2	1,2	
<b>Italia</b>	1.167,1	1.154,2	1.161,3	1.159,5	1.180,9	1.175,3	-1,1	0,6	-0,2	1,9	-0,5	0,7	

**Unità di lavoro indipendenti**

media annua in migliaia

Valori assoluti	Unità di lavoro indipendenti (t1 - t0)/t0 %						Variazioni %						
	Anno	2000	2001	2002	2003	2004	2005	01/00	02/01	03/02	04/03	05/04	05/00
<b>Sardegna</b>	1,8	1,9	1,9	2,1	2,1	2,0	5,6	0,0	10,5	0,0	-4,8	11,1	
<b>Mezzogiorno</b>	23,8	22,9	22,9	23,6	23,2	21,9	-3,8	0,0	3,1	-1,7	-5,6	-8,0	
<b>Italia</b>	141,5	140,5	138,3	140,2	140,4	133,0	-0,7	-1,6	1,4	0,1	-5,3	-6,0	

**- Fabbricazione di macchine ed apparecchi meccanici, elettrici ed ottici; mezzi di trasporto**

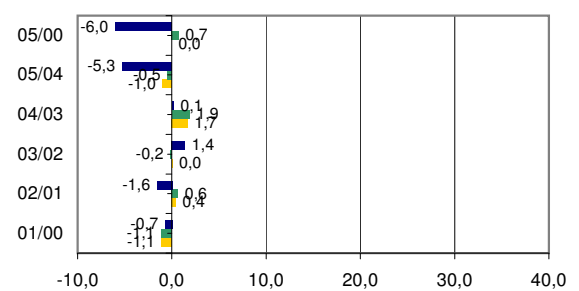
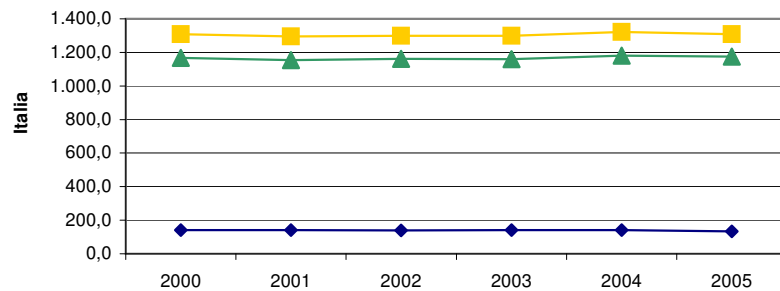
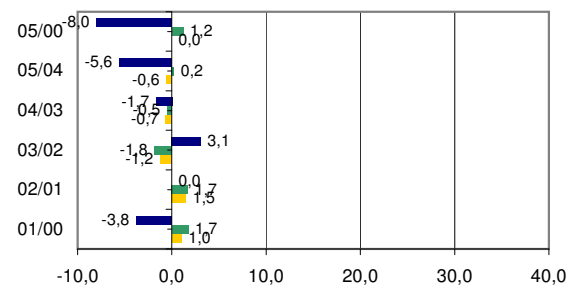
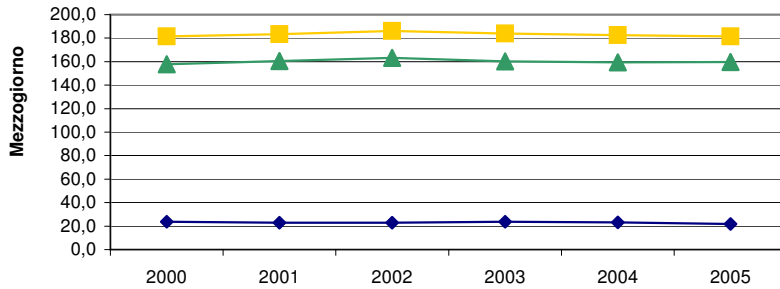
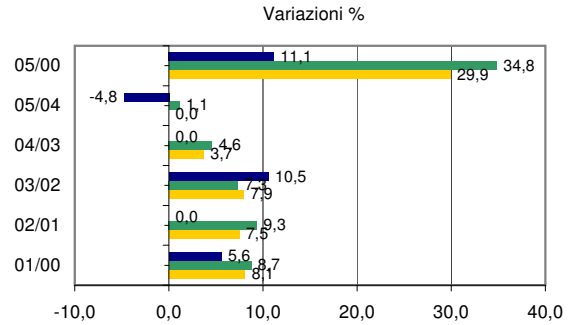
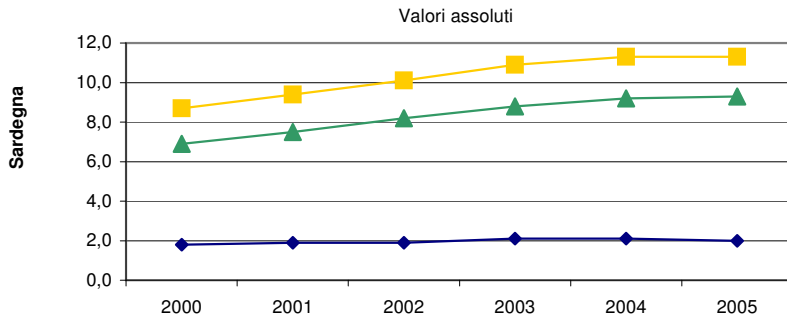
**Dinamiche dell'ambiente di riferimento**

**Confronti territoriali Sardegna, Mezzogiorno, Italia: Occupati, Redditi, Remunerazioni, Contributi e Unità di lavoro per anno e ripartizione geografica**

Fonte: nostre elaborazioni su dati Istat, Conti economici territoriali, anni 2000 - 2005

**Unità di lavoro, per anno e ripartizioni geografiche. Anni 2000 - 2005**

■ Unità di lavoro totali ▲ Unità di lavoro dipendenti ◆ Unità di lavoro indipendenti





## SardegnaStatistiche

### Schede sintetiche di settore

#### DK29-Macchine ed apparecchi meccanici

#### Dinamiche dell'ambiente di riferimento

Esportazioni ed Importazioni della Sardegna con l'Area del Mediterraneo, l'Unione Europea (25, 27 paesi), Europa e Mondo per anno.

Fonte: nostre elaborazioni su dati Istat, Coeweb anni 2000 - 2006, 2006 p (provvisorio)

#### Esportazioni ed Importazioni della Sardegna, anni 2000 - 2006

##### Export

anno	Valori assoluti (euro)					Variazioni (t1 - t0)/t0 %					
	Area del Mediterraneo	Unione europea 25	Unione europea 27	Europa	Mondo	Area del Mediterraneo	Unione europea 25	Unione europea 27	Europa	Mondo	
2000	6.870.459	2.828.517	2.886.511	3.115.262	16.351.089	00/01	-2,61	-20,32	1,40	23,58	231,32
2001	6.691.265	2.253.860	2.926.839	3.849.780	54.174.346	01/02	3,45	125,06	75,98	119,64	-40,24
2002	6.922.251	5.072.445	5.150.763	8.455.711	32.372.044	02/03	34,59	-15,07	-13,91	-7,04	93,19
2003	9.316.734	4.308.249	4.434.091	7.860.571	62.538.926	03/04	-80,19	208,22	204,15	96,26	-43,82
2004	1.845.407	13.278.707	13.486.265	15.427.162	35.136.462	04/05	-10,27	-43,12	-43,66	-41,92	1,92
2005	1.655.847	7.553.132	7.597.888	8.959.668	35.809.824	05/06	54,24	-30,27	-28,86	72,50	0,62
2006 prc	2.553.946	5.267.153	5.405.151	15.454.980	36.032.833	00/06	-62,83	86,22	87,26	396,11	120,37

##### Import

anno	Valori assoluti (euro)					Variazioni (t1 - t0)/t0 %					
	Area del Mediterraneo	Unione europea 25	Unione europea 27	Europa	Mondo	Area del Mediterraneo	Unione europea 25	Unione europea 27	Europa	Mondo	
2000	1.317.823	30.876.989	30.906.440	34.465.308	44.154.064	00/01	-61,32	30,04	30,24	24,07	18,44
2001	509.735	40.151.636	40.254.025	42.762.185	52.295.727	01/02	1779,77	38,66	38,52	38,78	52,52
2002	9.581.867	55.675.728	55.760.945	59.345.337	79.761.917	02/03	-97,17	-33,70	-33,67	-35,34	-44,61
2003	271.388	36.911.860	36.985.957	38.371.992	44.179.854	03/04	-50,80	49,65	49,46	49,60	51,55
2004	133.529	55.239.074	55.280.601	57.405.920	66.952.528	04/05	205,96	28,91	28,82	29,08	28,66
2005	408.547	71.210.184	71.210.184	74.100.746	86.138.201	05/06	397,30	-31,64	-31,47	-31,75	-29,12
2006 prc	2.031.686	48.679.726	48.801.583	50.570.128	61.058.465	00/06	54,17	57,66	57,90	46,73	38,29

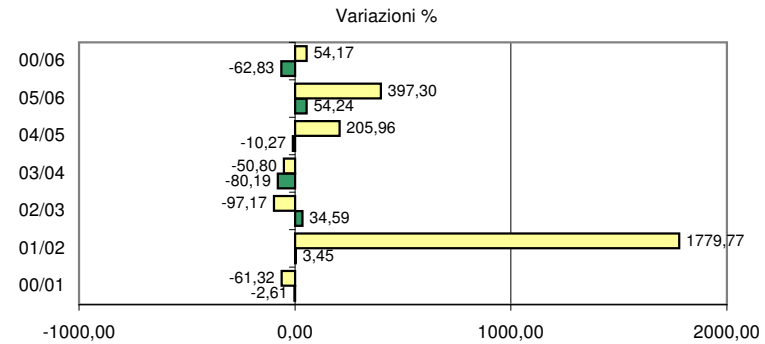
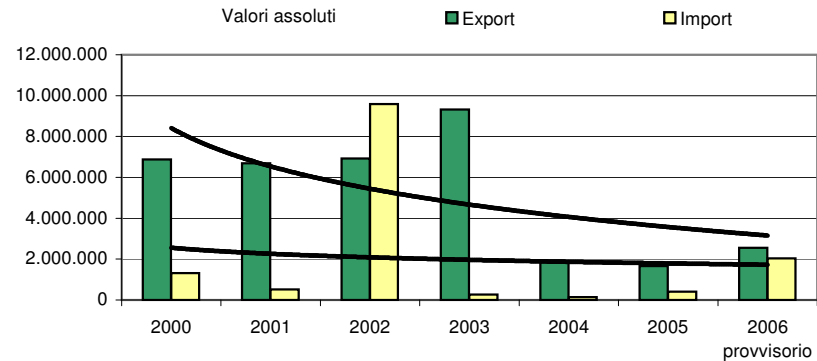
**DK29-Macchine ed apparecchi meccanici**

**Dinamiche dell'ambiente di riferimento**

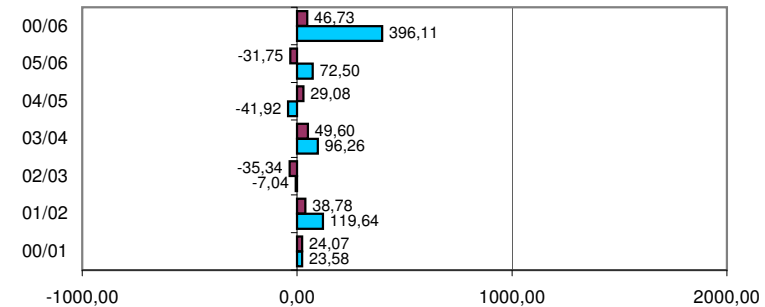
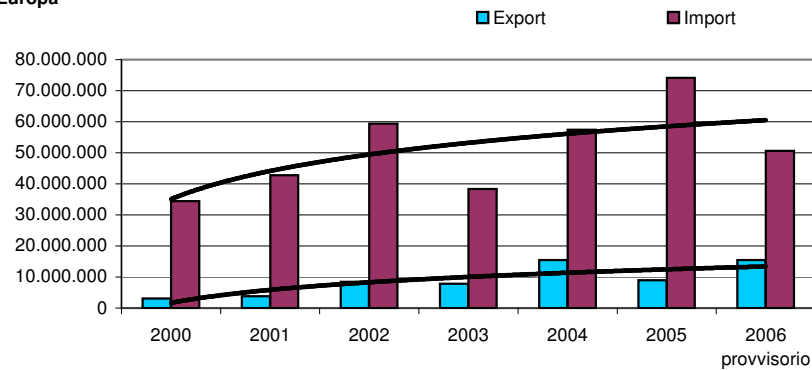
**Esportazioni ed Importazioni della Sardegna con l'Area del Mediterraneo, l'Unione Europea (25, 27 paesi), Europa e Mondo per anno.**

Fonte: nostre elaborazioni su dati Istat, Coeweb anni 2000 - 2006, 2006 p (provvisorio)

**Area del Mediterraneo**



**Europa**



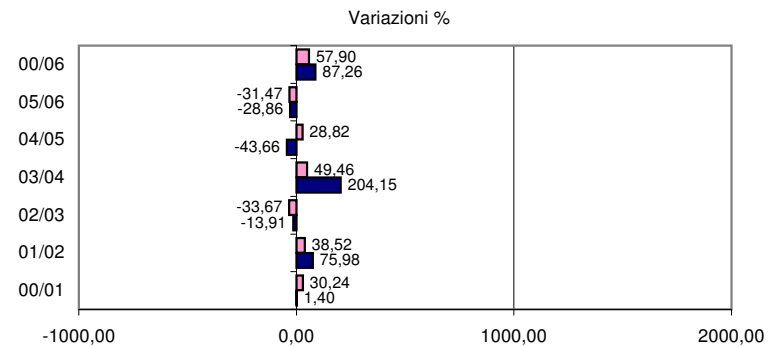
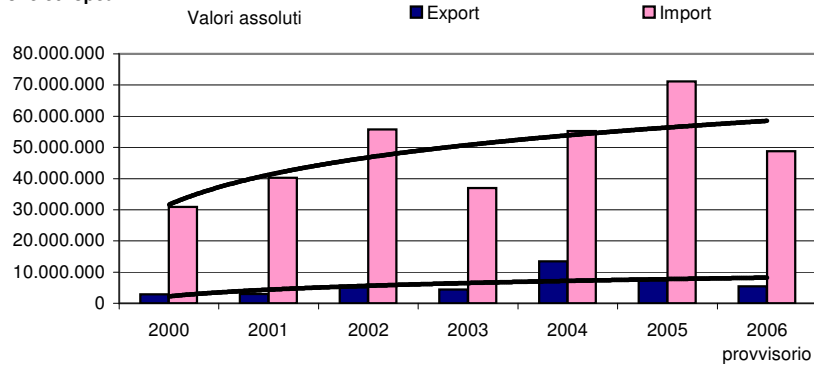
**DK29-Macchine ed apparecchi meccanici**

**Dinamiche dell'ambiente di riferimento**

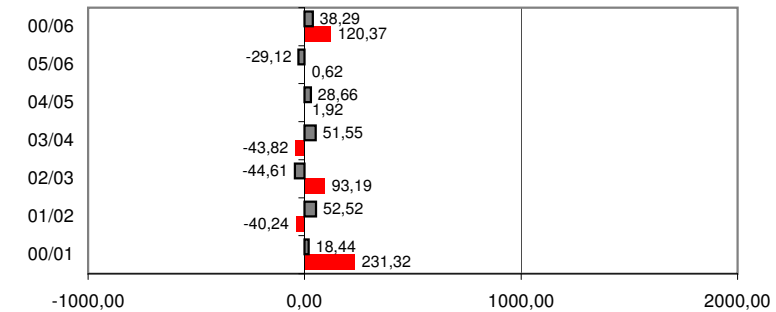
**Esportazioni ed Importazioni della Sardegna con l'Area del Mediterraneo, l'Unione Europea (25, 27 paesi), Europa e Mondo per anno.**

Fonte: nostre elaborazioni su dati Istat, Coeweb anni 2000 - 2006, 2006 p (provvisorio)

**Unione europea 27**



**Mondo**





**Struttura del settore**



**DK29 Macchine e apparecchi meccanici**

**Struttura del settore**

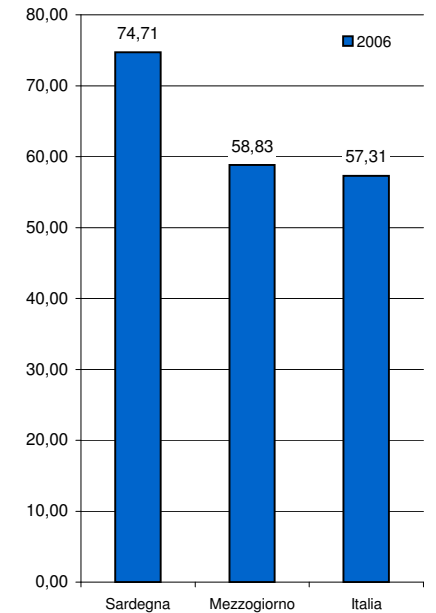
Confronti territoriali Sardegna, Mezzogiorno ed Italia: consistenza delle imprese attive (totali e artigiane) e tassi di natalità per ripartizione geografica

Fonte: nostre elaborazioni su dati Movimprese, anni 2000 - 2006

**Imprese attive totali ed imprese attive artigiane per ripartizione geografica, anni 2000 - 2006**

N° Imprese				di cui N° Imprese artigiane				Incidenza % delle imprese artigiane sulle imprese totali			
Anno	Sardegna	Mezzogiorno	Italia	Anno	Sardegna	Mezzogiorno	Italia	Anno	Sardegna	Mezzogiorno	Italia
2000	520	6.683	46.847	2000	375	4.075	27.166	2000	72,12	60,98	57,99
2001	544	6.904	47.068	2001	405	4.220	27.127	2001	74,45	61,12	57,63
2002	574	7.066	47.143	2002	431	4.279	27.128	2002	75,09	60,56	57,54
2003	584	7.267	47.066	2003	440	4.311	26.901	2003	75,34	59,32	57,16
2004	604	7.482	48.527	2004	458	4.470	27.940	2004	75,83	59,74	57,58
2005	594	7.375	48.295	2005	448	4.346	27.705	2005	75,42	58,93	57,37
2006	601	7.455	48.060	2006	449	4.386	27.543	2006	74,71	58,83	57,31

Incidenza % delle imprese artigiane  
valori %

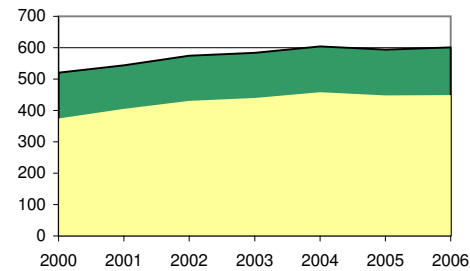


**Imprese totali e artigiane**

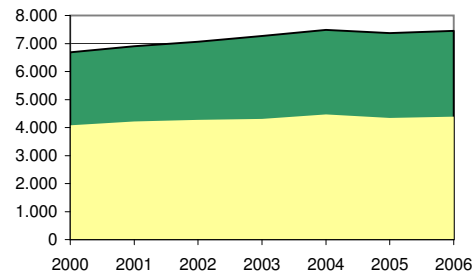
Valori assoluti

■ totali ■ artigiani

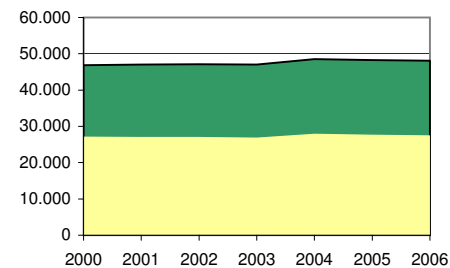
**Sardegna**



**Mezzogiorno**



**Italia**



**DK29 Macchine e apparecchi meccanici**

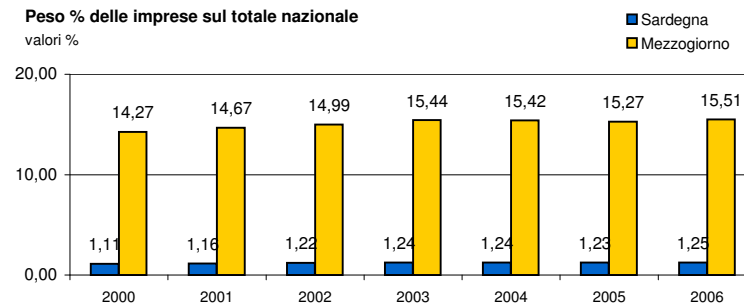
**Struttura del settore**

**Confronti territoriali Sardegna, Mezzogiorno ed Italia: consistenza delle imprese attive (totali e artigiane) e tassi di natalità per ripartizione geografica**

Fonte: nostre elaborazioni su dati Movimprese, anni 2000 - 2006

**Peso % delle imprese totali per ripartizione geografica sul totale nazionale (Italia = 100). Anni 2000 - 2006**

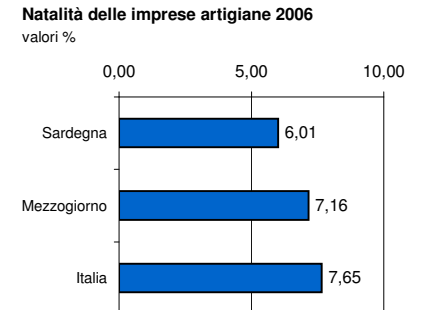
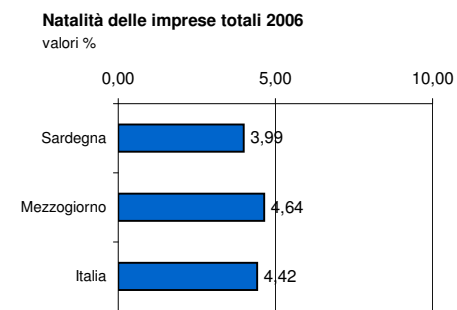
Anno	Valori %		Italia
	Sardegna	Mezzogiorno	
2000	1,11	14,27	100,0
2001	1,16	14,67	100,0
2002	1,22	14,99	100,0
2003	1,24	15,44	100,0
2004	1,24	15,42	100,0
2005	1,23	15,27	100,0
2006	1,25	15,51	100,0



**Natalità delle imprese totali e artigiane per ripartizione geografica. Anni 2000 - 2006**

Tasso di natalità: *Iscritte / Attive \*100*

Anno	Imprese totali			Anno	Imprese artigiane		
	Sardegna	Mezzogiorno	Italia		Sardegna	Mezzogiorno	Italia
2000	10,38	6,27	5	2000	13,87	8,86	7,33
2001	6,62	5,24	4,76	2001	9,14	8,13	7,28
2002	7,84	5,24	4,71	2002	11,60	8,09	7,64
2003	4,79	5,15	4,31	2003	8,18	7,63	6,88
2004	4,64	5,13	4,33	2004	6,55	7,74	7,56
2005	5,22	4,54	4,27	2005	7,81	6,28	7,46
2006	3,99	4,64	4,42	2006	6,01	7,16	7,65





**DK29**      **Macchine e apparecchi meccanici**

**Struttura del settore**

**Confronti territoriali Sardegna, Mezzogiorno, Italia: consistenza delle imprese attive (totali e artigiane), natalità, distribuzione per forma giuridica e ripartizione geografica**

Fonte: nostre elaborazioni su dati Movimprese, Anno 2006

**Consistenza per forma giuridica delle imprese attive totali e artigiane e Tassi di natalità, Anno 2006**

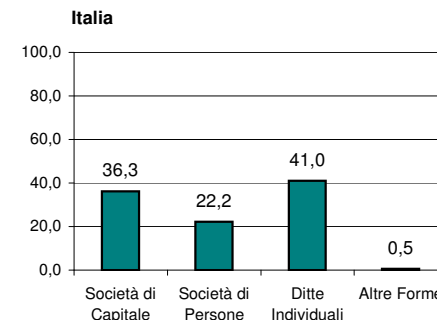
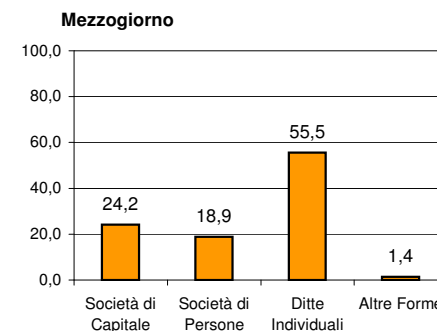
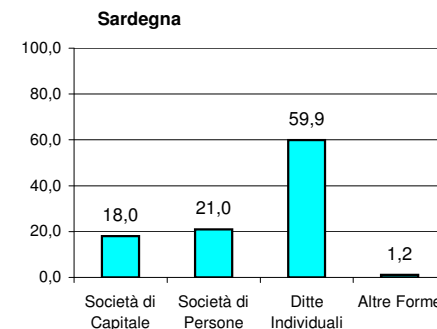
	Società di Capitale	Società di Persone	Ditte Individuali	Altre Forme	Totale
<b>Sardegna</b>					
N° Imprese	108	126	360	7	601
%	18,0	21,0	59,9	1,2	100,0
<i>di cui N° artigiane</i>	<i>9</i>	<i>110</i>	<i>330</i>	<i>0</i>	<i>449</i>
<i>N° artigiane/N° Impre:</i>	<i>8,3</i>	<i>87,3</i>	<i>91,7</i>	<i>0,0</i>	<i>74,7</i>
<b>Mezzogiorno</b>					
N° Imprese	1.804	1.409	4.139	103	7.455
%	24,2	18,9	55,5	1,4	100,0
<i>di cui N° artigiane</i>	<i>110</i>	<i>829</i>	<i>3.444</i>	<i>3</i>	<i>4.386</i>
<i>N° artigiane/N° Impre:</i>	<i>6,1</i>	<i>58,8</i>	<i>83,2</i>	<i>2,9</i>	<i>58,8</i>
<b>Italia</b>					
N° Imprese	17.422	10.674	19.708	256	48.060
%	36,3	22,2	41,0	0,5	100,0
<i>di cui N° artigiane</i>	<i>1.693</i>	<i>8.055</i>	<i>17.775</i>	<i>20</i>	<i>27.543</i>
<i>N° artigiane/N° Impre:</i>	<i>9,7</i>	<i>75,5</i>	<i>90,2</i>	<i>7,8</i>	<i>57,3</i>

**Tasso di natalità per forme giuridiche: imprese totali ed artigiane % 2006**

Sardegna Totali	0,9	2,4	5,6	0	3,99
<i>Artigiani</i>	<i>11,1</i>	<i>7,3</i>	<i>5,5</i>	<i>0</i>	<i>6,01</i>
Mezzogiorno Totali	2,4	2,1	6,5	3,88	4,64
<i>Artigiani</i>	<i>19,1</i>	<i>6,6</i>	<i>6,9</i>	<i>0</i>	<i>7,16</i>
Italia Totali	2,3	1,5	7,9	2,34	4,42
<i>Artigiani</i>	<i>16,7</i>	<i>3,8</i>	<i>8,6</i>	<i>10</i>	<i>7,65</i>

**Imprese per forma giuridica, anno 2006**

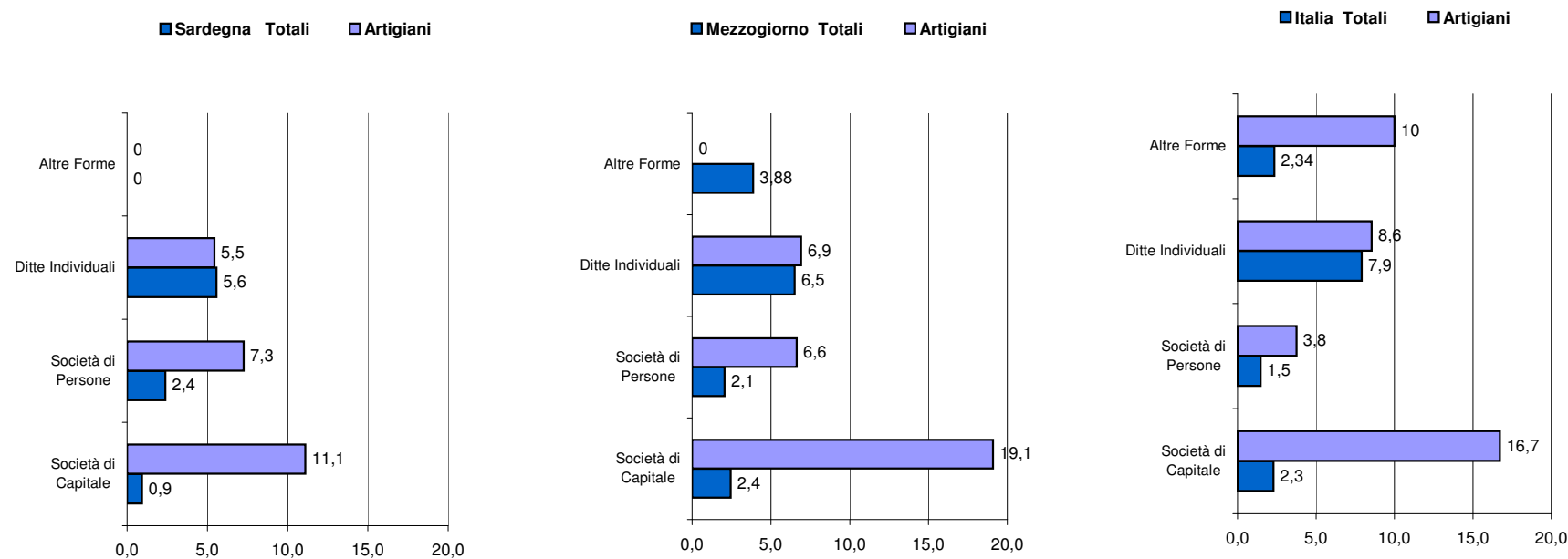
valori %



**DK29**      **Macchine e apparecchi meccanici**

**Struttura del settore**

**Natalità delle imprese per forma giuridica e per ripartizione geografica 2006**  
 valori %



**DK29 Macchine e apparecchi meccanici**

**Struttura del settore**

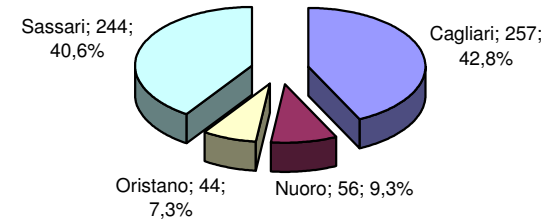
Confronti per provincia storica in Sardegna: consistenza delle imprese attive (totali e artigiane) e distribuzione per forma giuridica

Fonte: nostre elaborazioni su dati Movimprese, Anno 2006

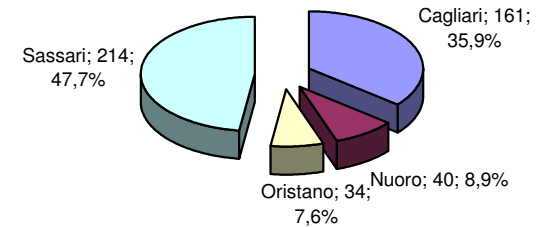
**Imprese attive totali e artigiane per forma giuridica e per provincia storica. Sardegna, Anno 2006**

	Società di Capitale	Società di Persone	Ditte Individuali	Altre Forme	Totale
<b>Cagliari</b>					
N° Imprese	69	50	133	5	257
%	26,9	19,5	51,8	2,0	100,0
<i>di cui N° artigiane</i>	4	38	119	0	161
<i>N° artigiane/N° Imprese</i>	5,8	76,0	89,5	0,0	62,6
<b>Nuoro</b>					
N° Imprese	9	16	31	0	56
%	16,1	28,6	55,4	0,0	100,0
<i>di cui N° artigiane</i>	0	12	28	0	40
<i>N° artigiane/N° Imprese</i>	0,0	75,0	90,3		71,4
<b>Oristano</b>					
N° Imprese	7	9	26	2	44
%	15,9	20,5	59,1	4,6	100,0
<i>di cui N° artigiane</i>	0	9	25	0	34
<i>N° artigiane/N° Imprese</i>	0,0	100,0	96,2	0,0	77,3
<b>Sassari</b>					
N° Imprese	23	51	170	0	244
%	9,4	20,9	69,7	0,0	100,0
<i>di cui N° artigiane</i>	5	51	158	0	214
<i>N° artigiane/N° Imprese</i>	21,7	100,0	92,9		87,7

Imprese attive totali per provincia storica nel 2006



Artigiane attive per provincia storica nel 2006



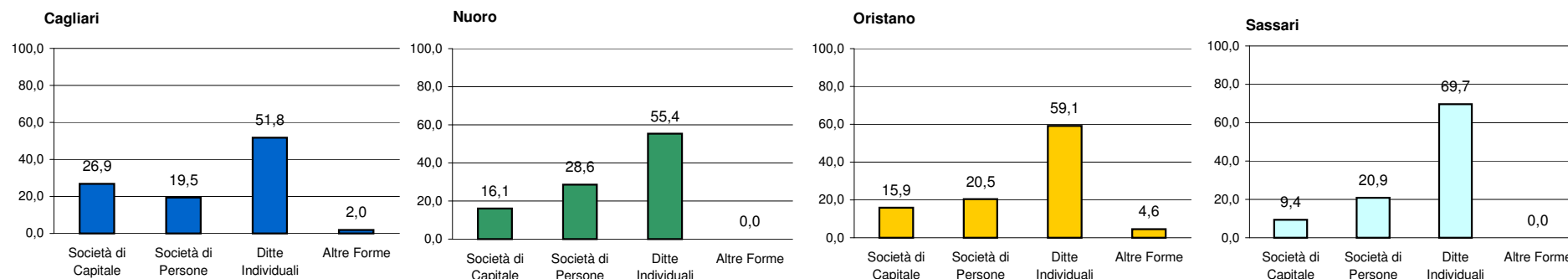
**DK29**      **Macchine e apparecchi meccanici**

**Struttura del settore**

Confronti per provincia storica in Sardegna: consistenza delle imprese attive (totali e artigiane) e distribuzione per forma giuridica

Fonte: nostre elaborazioni su dati Movimprese, Anno 2006

Distribuzione delle imprese per forma giuridica nelle provincie storiche, anno 2006  
valori %



**DK29 Macchine e apparecchi meccanici**

**Struttura del settore**

Confronti per provincia storica in Sardegna: consistenza delle imprese attive (totali e artigiane) e distribuzione per forma giuridica

Fonte: nostre elaborazioni su dati Movimprese, Anno 2006

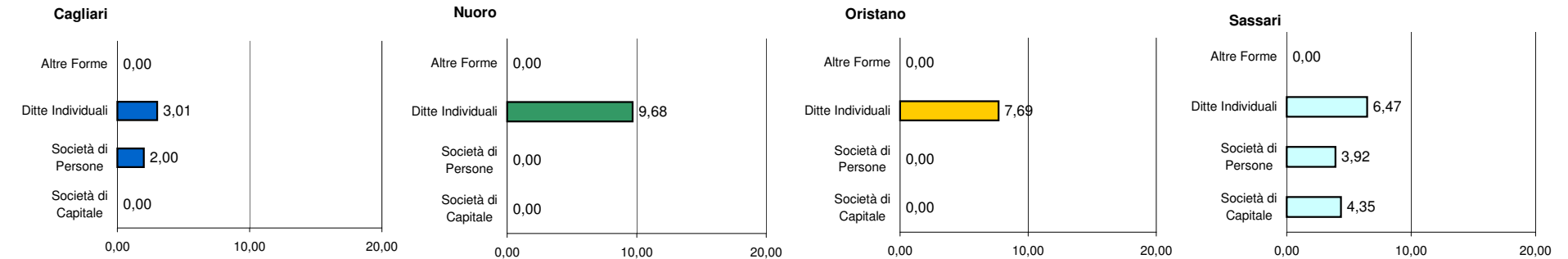
**Natalità per forma giuridica e per provincia storica. Sardegna, Anno 2006**

Tasso di natalità Imprese Totali: (Iscritte/Attive) \* 100

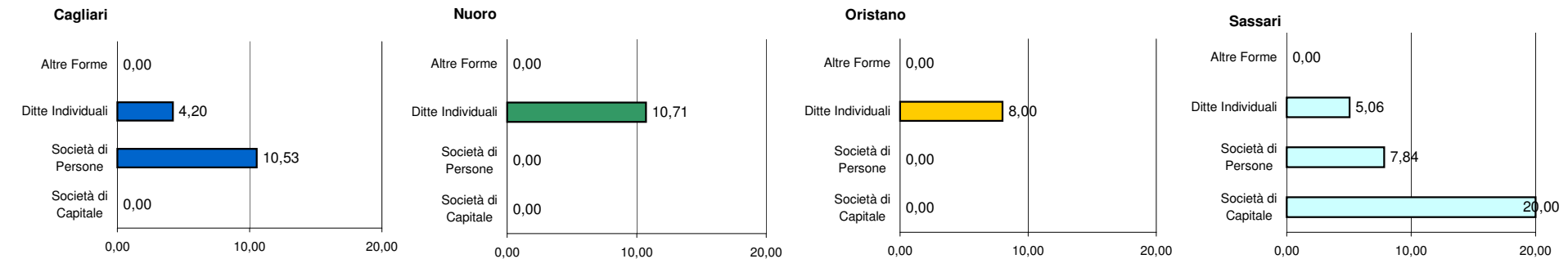
Tasso di natalità Imprese Artigiane: (Iscritte/Attive) \* 100

	Tasso di natalità Imprese Totali: (Iscritte/Attive) * 100					Tasso di natalità Imprese Artigiane: (Iscritte/Attive) * 100				
	Società di Capitale	Società di Persone	Ditte Individuali	Altre Forme	Totale	Società di Capitale	Società di Persone	Ditte Individuali	Altre Forme	Totale
Cagliari	0,00	2,00	3,01	0,00	1,95	0,00	10,53	4,20	0,00	5,59
Nuoro	0,00	0,00	9,68	0,00	5,36	0,00	0,00	10,71	0,00	7,50
Oristano	0,00	0,00	7,69	0,00	4,55	0,00	0,00	8,00	0,00	5,88
Sassari	4,35	3,92	6,47	0,00	5,74	20,00	7,84	5,06	0,00	6,07

Tasso di natalità Imprese Totali: (Iscritte/Attive) \* 100



Tasso di natalità Imprese Artigiane: (Iscritte/Attive) \* 100





**Condotta e Performance delle imprese**





**DK29 Macchine e apparecchi meccanici**

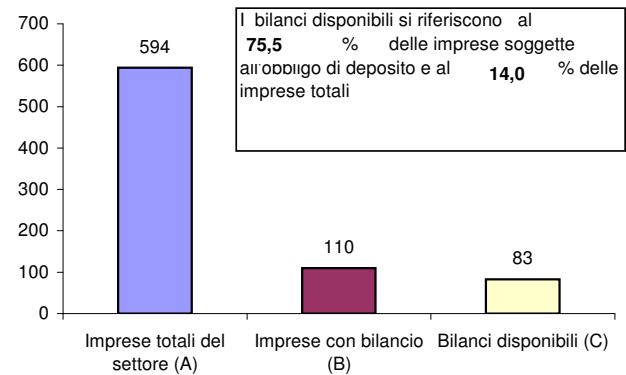
**Condotta e performance delle imprese**

**Copertura delle informazioni di bilancio: numerosità delle imprese e dei bilanci disponibili - Valori assoluti e percentuali**

Fonte: nostre elaborazioni sui dati della sezione regionale del Nab - Banca dati dei bilanci dell'Osservatorio Economico, anni 2003 - 2005

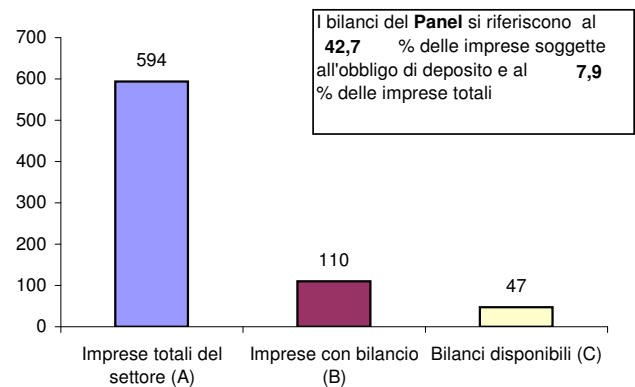
**Consistenza settoriale delle imprese dei bilanci disponibili nel 2005**

	<b>N / A</b>	<b>N / B</b>
<b>N Numero</b>	<b>Copertura</b>	<b>Copertura</b>
<b>Imprese</b>	<b>%</b>	<b>%</b>
v.a.	%	%
Imprese totali del settore (A)	594	100,0
Imprese con bilancio (B)	110	18,5
Bilanci disponibili (C)	83	<b>75,5</b>



**Panel settoriale triennale: consistenza delle imprese dei bilanci disponibili nel triennio 2003-2005**

	<b>N / A</b>	<b>N / B</b>
<b>N Numero</b>	<b>Copertura</b>	<b>Copertura</b>
<b>Imprese</b>	<b>%</b>	<b>%</b>
v.a.	%	%
Imprese totali del settore (A)	594	100,0
Imprese con bilancio (B)	110	18,5
Bilanci disponibili (C)	47	<b>42,7</b>



**DK29** **Macchine e apparecchi meccanici**

**Condotta e performance delle imprese**

**Bilancio Aggregato di un Panel settoriale di imprese della Sardegna, per voce di conto ed anno - Valori somma in migliaia di euro**

Fonte: nostre elaborazioni su un panel d'impresa della sezione regionale del Nab - Banca dati dei bilanci dell'Osservatorio Economico, anni 2003 - 2005

**Stato Patrimoniale Aggregato**

valori somma - in migliaia di Euro

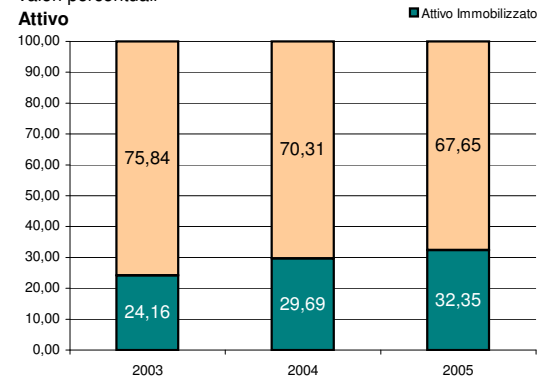
Attivo	N° Imprese		47			
	2003	%	2004	%	2005	%
Immobilizzazioni immateriali nette	1.258	0,59	1.337	0,82	1.289	0,88
Immobilizzazioni materiali nette	44.046	20,60	43.450	26,70	43.112	29,45
<i>Immobilizzazioni materiali in corso</i>	9.568	4,48	267	0,16	925	0,63
Immobilizzazioni finanziarie nette	6.344	2,97	3.520	2,16	2.944	2,01
<b>Attivo Immobilizzato</b>	<b>51.648</b>	<b>24,16</b>	<b>48.307</b>	<b>29,69</b>	<b>47.345</b>	<b>32,35</b>
Rimanenze	89.848	42,03	37.778	23,22	27.521	18,80
Crediti	66.961	31,32	72.410	44,50	65.974	45,07
Liquidità	5.274	2,47	4.005	2,46	5.341	3,65
Altre attività	43	0,02	226	0,14	191	0,13
<b>Attivo corrente</b>	<b>162.126</b>	<b>75,84</b>	<b>114.419</b>	<b>70,31</b>	<b>99.027</b>	<b>67,65</b>
<b>Totale attivo</b>	<b>213.774</b>	<b>100,00</b>	<b>162.726</b>	<b>100,00</b>	<b>146.372</b>	<b>100,00</b>

**Passivo e Netto**

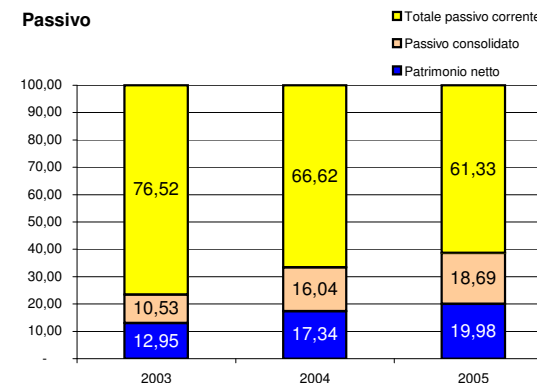
	2003	%	2004	%	2005	%
Capitale sociale	14.722	6,89	14.721	9,05	15.075	10,30
Riserve	10.926	5,11	11.509	7,07	11.842	8,09
Fondi particolari	571	0,27	589	0,36	572	0,39
Utile (o perdita) a nuovo	1.680	0,79	1.687	1,04	2.787	1,90
Utile (o perdita) di esercizio	-220	-0,10	-296	-0,18	-1.029	-0,70
<b>Patrimonio netto</b>	<b>27.679</b>	<b>12,95</b>	<b>28.210</b>	<b>17,34</b>	<b>29.247</b>	<b>19,98</b>
Fondi accantonati	10.085	4,72	10.468	6,43	9.541	6,52
Debiti consolidati	12.422	5,81	15.635	9,61	17.810	12,17
<b>Passivo consolidato</b>	<b>22.507</b>	<b>10,53</b>	<b>26.103</b>	<b>16,04</b>	<b>27.351</b>	<b>18,69</b>
<b>Totale capitali permanenti</b>	<b>50.186</b>	<b>23,48</b>	<b>54.313</b>	<b>33,38</b>	<b>56.598</b>	<b>38,67</b>
Debiti finanziari di esercizio	27.903	13,05	42.750	26,27	33.639	22,98
Debiti commerciali	48.475	22,68	40.924	25,15	35.743	24,42
Debiti tributari	2.490	1,16	2.000	1,23	5.416	3,70
Debiti diversi a breve termine	0	-	0	-	0	0,00
Altre passività	84.720	39,63	22.739	13,97	14.976	10,23
<b>Totale passivo corrente</b>	<b>163.588</b>	<b>76,52</b>	<b>108.413</b>	<b>66,62</b>	<b>89.774</b>	<b>61,33</b>
<b>Totale passivo e netto</b>	<b>213.774</b>	<b>100,00</b>	<b>162.726</b>	<b>100,00</b>	<b>146.372</b>	<b>100,00</b>

**Composizione % dello Stato Patrimoniale**

valori percentuali



**Passivo**



**DK29** **Macchine e apparecchi meccanici**

**Condotta e performance delle imprese**

Bilancio Aggregato di un Panel settoriale di imprese della Sardegna, per voce di conto ed anno - Valori somma in migliaia di euro

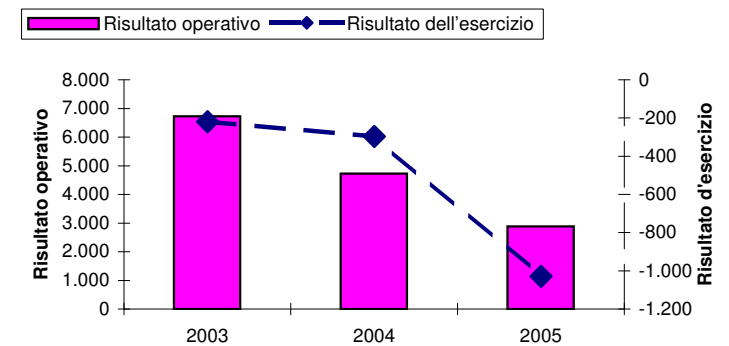
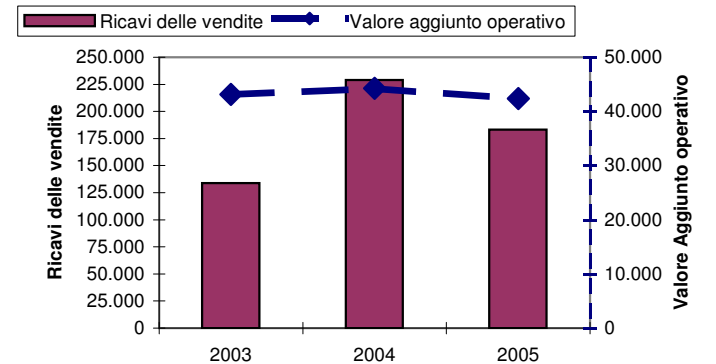
Fonte: nostre elaborazioni su un panel d'impresе della sezione regionale del Nab - Banca dati dei bilanci dell'Osservatorio Economico, anni 2003 - 2005

**Conto Economico aggregato**

valori somma - in migliaia di Euro

	N°					
	Imprese	47				
	2003	%	2004	%	2005	%
<b>Ricavi delle vendite</b>	<b>133.824</b>	<b>100,00</b>	<b>229.010</b>	<b>100,00</b>	<b>183.184</b>	<b>100,00</b>
<i>Variazione lavori in corso semilavorati e prodotti finiti</i>	53.182	39,74	-54.593	- 23,84	-12.906	- 7,05
<i>Prodotti per uso interno</i>	215	0,16	53	0,02	24	0,01
<i>Contributi in c/esercizio</i>	1.224	0,91	1.238	0,54	809	0,44
<i>Ricavi accessori diversi</i>	2.512	1,88	3.035	1,33	2.954	1,61
<b>Valore della produzione</b>	<b>190.957</b>	<b>142,69</b>	<b>178.743</b>	<b>78,05</b>	<b>174.065</b>	<b>95,02</b>
<i>Consumi di materie</i>	84.666	63,27	71.927	31,41	81.021	44,23
<i>Costi di servizi vari</i>	63.130	47,17	62.541	27,31	50.666	27,66
<b>Costo della produzione</b>	<b>147.796</b>	<b>110,44</b>	<b>134.468</b>	<b>58,72</b>	<b>131.687</b>	<b>71,89</b>
<b>Valore aggiunto operativo</b>	<b>43.161</b>	<b>32,25</b>	<b>44.275</b>	<b>19,33</b>	<b>42.378</b>	<b>23,13</b>
<i>Costo del lavoro</i>	30.989	23,16	33.243	14,52	33.590	18,34
<b>MOL</b>	<b>12.172</b>	<b>9,10</b>	<b>11.032</b>	<b>4,82</b>	<b>8.788</b>	<b>4,80</b>
<i>Ammortamenti</i>	4.961	3,71	5.814	2,54	5.517	3,01
<i>Accantonamenti e svalutazioni</i>	485	0,36	497	0,22	391	0,21
<i>Ammortamenti accantonamenti svalutazioni</i>	5.446	4,07	6.311	2,76	5.908	3,23
<b>Risultato operativo</b>	<b>6.726</b>	<b>5,03</b>	<b>4.721</b>	<b>2,06</b>	<b>2.880</b>	<b>1,57</b>
<i>Proventi finanziari</i>	4.807	3,59	1.149	0,50	1.447	0,79
<i>Oneri finanziari</i>	8.587	6,42	3.346	1,46	5.984	3,27
<b>Risultato al netto degli oneri finanziari</b>	<b>2.946</b>	<b>2,20</b>	<b>2.524</b>	<b>1,10</b>	<b>-1.657</b>	<b>0,90</b>
<i>Saldo della gestione straordinaria</i>	28	0,02	-85	- 0,04	2.828	1,54
<b>Risultato ante imposte</b>	<b>2.974</b>	<b>2,22</b>	<b>2.439</b>	<b>1,07</b>	<b>1.171</b>	<b>0,64</b>
<i>Imposte sul reddito</i>	3.105	2,32	2.721	1,19	2.195	1,20
<i>Imposte degli esercizi precedenti</i>	81	0,06	6	0,00	10	0,01
<i>Rettifiche</i>	-8	- 0,01	-8	- 0,00	5	0,00
<b>Risultato dell'esercizio</b>	<b>-220</b>	<b>0,16</b>	<b>-296</b>	<b>0,13</b>	<b>-1.029</b>	<b>0,56</b>

**I Principali Aggregati dal 2003 al 2005**  
valori somma (migliaia di euro)



## SardegnaStatistiche

### Schede sintetiche di settore

#### DK29 Macchine e apparecchi meccanici

#### Condotta e performance delle imprese

#### Analisi della distribuzione del valore aggiunto tra i fattori primari - Valori somma in migliaia di euro

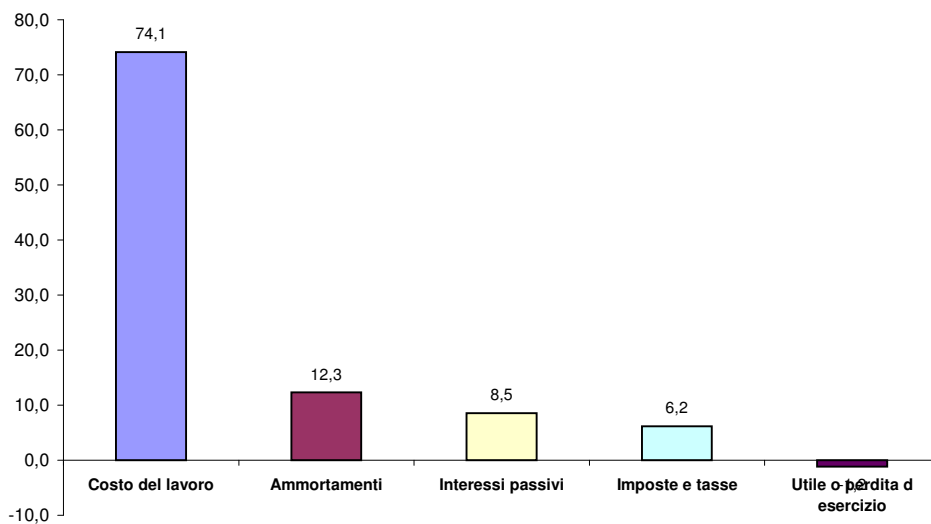
Fonte: nostre elaborazioni su un panel d'impresе della sezione regionale del Nab - Banca dati dei bilanci dell'Osservatorio Economico, anni 2003 - 2005

#### Distribuzione del Valore Aggiunto tra i fattori primari

N° Imprese 47

	2003	%	2004	%	2005	%	Media	%
<b>Valore Aggiunto operativo</b>	<b>43.161</b>	<b>96,2</b>	<b>44.275</b>	<b>100,7</b>	<b>42.378</b>	<b>98,2</b>	<b>43.271</b>	<b>98,4</b>
Saldo ricavi ed oneri diversi	1.659	3,7	-217	-0,5	-2.069	-4,8	-209	-0,5
Saldo gestione straordinaria	28	0,1	-85	-0,2	2.828	6,6	924	2,1
<b>Valore aggiunto Complessivo</b>	<b>44.848</b>	<b>100,0</b>	<b>43.973</b>	<b>100,0</b>	<b>43.137</b>	<b>100,0</b>	<b>43.986</b>	<b>100,0</b>
Costo del lavoro	30.989	69,1	33.243	75,6	33.590	77,9	32.607	74,1
Ammortamenti	4.961	11,1	5.814	13,2	5.517	12,8	5.431	12,3
Interessi passivi	5.924	13,2	2.477	5,6	2.859	6,6	3.753	8,5
Imposte e tasse	3.186	7,1	2.727	6,2	2.205	5,1	2.706	6,2
Utile o perdita d esercizio	-220	-0,5	-296	-0,7	-1.029	-2,4	-515	-1,2

Distribuzione media del Valore Aggiunto tra i fattori primari (2003-2005) - Valori medi %



## SardegnaStatistiche

### Schede sintetiche di settore

DK29

Macchine e apparecchi meccanici

#### Condotta e performance delle imprese

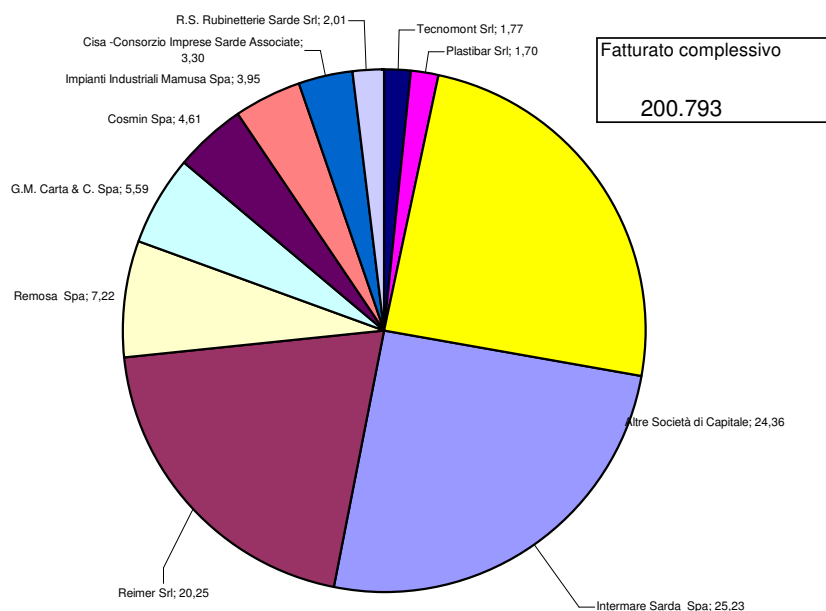
##### Analisi della concentrazione del settore - Valori in migliaia di euro

Fonte: nostre elaborazioni sui dati della sezione regionale del Nab - Banca dati dei bilanci dell'Osservatorio Economico, anno 2005

##### Analisi della Concentrazione per fatturato

N° Imprese 83

Nome delle prime 10 società	Attività economica	Fatturato	Quota %	
			di Mercato	Cumulata %
Intermare Sarda Spa	Macchine e apparecchi meccanici	50.668	25,23	25,23
Reimer Srl	Macchine e apparecchi meccanici	40.655	20,25	45,48
Remosa Spa	Macchine e apparecchi meccanici	14.507	7,22	52,71
G.M. Carta & C. Spa	Macchine e apparecchi meccanici	11.231	5,59	58,30
Cosmin Spa	Macchine e apparecchi meccanici	9.254	4,61	62,91
Impianti Industriali Mamusa Spa	Macchine e apparecchi meccanici	7.922	3,95	66,85
Cisa -Consorzio Imprese Sarde Associate	Macchine e apparecchi meccanici	6.625	3,30	70,15
R.S. Rubinerterie Sarde Srl	Macchine e apparecchi meccanici	4.043	2,01	72,17
Tecnomont Srl	Macchine e apparecchi meccanici	3.557	1,77	73,94
Plastibar Srl	Macchine e apparecchi meccanici	3.420	1,70	75,64
Altre Società di Capitale	Attività del settore	48.911	24,36	100,00



**SardegnaStatistiche**  
**Schede sintetiche di settore**

**DK29 Macchine e apparecchi meccanici**

**Condotta e performance delle imprese**

**Parametri di riferimento ed indicatori di bilancio delle imprese della Sardegna - Valori medi per parametro ed anno**

Fonte: nostre elaborazioni sui dati della sezione regionale del Nab - Banca dati dei bilanci dell'Osservatorio Economico, anni 2003 - 2005

**Variabili di posizionamento ed indicatori di sviluppo per anno di bilancio**

valori medi

**Variabili di Posizionamento** (valori in migliaia di euro)

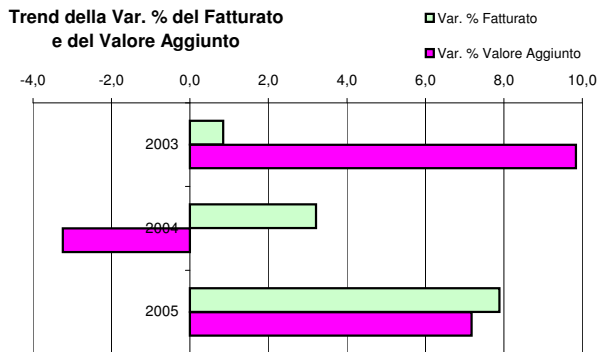
Anno	N° Imprese	Utile o Perdita d'esercizio	Fatturato	Valore Aggiunto	Attivo	Capitale Netto
2003	75	3	526	248	844	79
2004	90	1	563	204	925	76
2005	83	1	544	195	876	84

**Indicatori di Sviluppo**

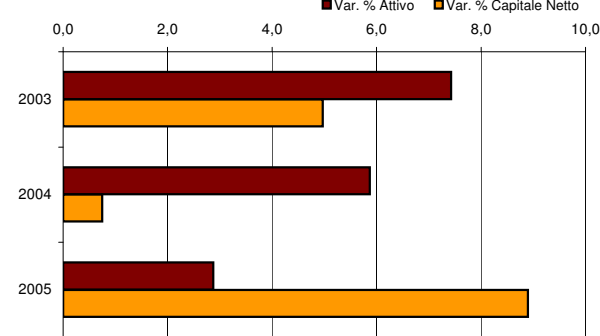
Anno	N° Imprese	Var. % Fatturato	Var. % Valore Aggiunto	Var. % Costo del lavoro	Var. % Costi per Servizi	Var. % Mol
2003	75	0,8	9,8	6,2	6,6	8,0
2004	90	3,2	-3,2	8,1	14,6	-4,8
2005	83	7,9	7,2	4,0	0,0	17,7

Anno	N° Imprese	Var. % Mon	Var. % Oneri finanziari	Valore della produzione	Var. % Attivo	Var. % Capitale Netto
2003	75	20,7	0,0	2,1	7,4	5,0
2004	90	0,0	-4,3	2,4	5,9	0,7
2005	83	25,0	0,0	6,4	2,9	8,9

**Trend della Var. % del Fatturato e del Valore Aggiunto**



**Trend della Var. % dell'Attivo e del Capitale Netto**



**DK29 Macchine e apparecchi meccanici**

**Condotta e performance delle imprese**

**Parametri di riferimento ed indicatori di bilancio delle imprese della Sardegna - Valori mediani per parametro ed anno**

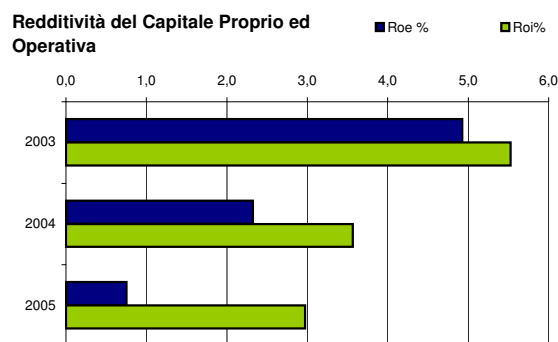
Fonte: nostre elaborazioni sui dati della sezione regionale del Nab - Banca dati dei bilanci dell'Osservatorio Economico, anni 2003 - 2005

**Indicatori di Redditività e di Produttività per anno di bilancio**

valori mediani

**Indicatori di Redditività**

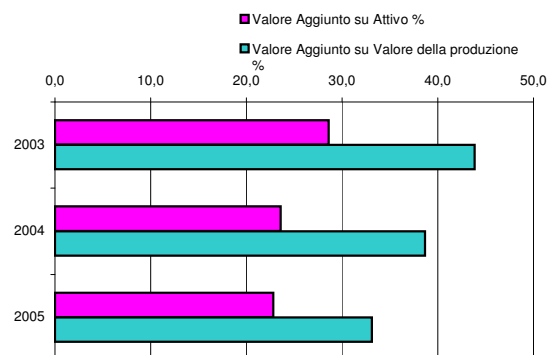
Anno	N° Imprese	Roe %	Roi%	Ros %	Turnover	Cash flow operating su Attivo %
2003	75	4,9	5,5	4,9	0,9	9,2
2004	90	2,3	3,6	4,4	0,8	6,2
2005	83	0,8	3,0	3,5	1,0	7,2



**Indicatori di Produttività**

Anno	N° Imprese	Valore Aggiunto su Attivo %	Valore Aggiunto su Valore della produzione %	Valore Aggiunto su Costo del lavoro
2003	75	28,6	43,8	1,3
2004	90	23,6	38,7	1,3
2005	83	22,8	33,1	1,3

**Incidenza % del Valore Aggiunto sul Valore della Produzione**



**DK29 Macchine e apparecchi meccanici**

**Condotta e performance delle imprese**

**Parametri di riferimento ed indicatori di bilancio delle imprese della Sardegna - Valori medi per parametro ed anno**

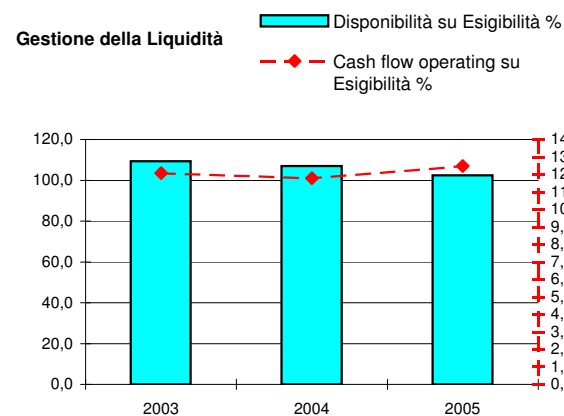
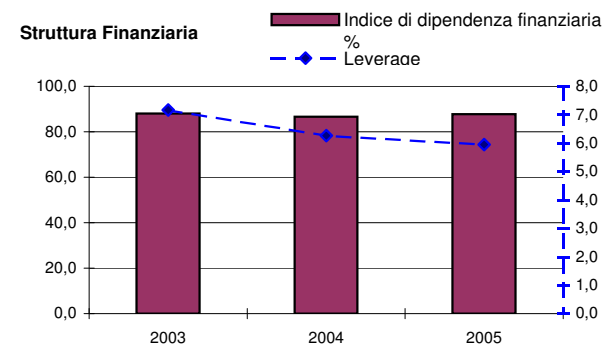
Fonte: nostre elaborazioni sui dati della sezione regionale del Nab - Banca dati dei bilanci dell'Osservatorio Economico, anni 2003 - 2005

**Indicatori di Struttura, di Gestione del Circolante e della Liquidità per anno di bilancio**

valori medi

**Struttura dei Finanziamenti**

Anno	N° Imprese	Capitalizzazio- ne %	Riserve / Attività %	Indice di dipendenza finanziaria %	Passività a BT su Passività %	Leverage
2003	75	12,2	4,1	88,1	85,8	7,2
2004	90	13,3	4,8	86,7	82,8	6,3
2005	83	12,4	4,2	87,7	82,5	5,9



**Gestione del Circolante e della Liquidità**

Anno	N° Imprese	Disponibilità su Esigibilità %	Cash flow operating su Esigibilità	Days inventory gg
2003	75	109,3	12,1	157,6
2004	90	107,0	11,8	102,7
2005	83	102,4	12,5	126,7



---

**DK29 Macchine e apparecchi meccanici**

---

Definizione del settore

Industrie della fabbricazione di apparecchi meccanici

Fonte: Istat, Classificazione delle Attività economiche. Ateco 2002 derivata dalla Nace Rev. 1.1

Nella divisione sono incluse la fabbricazione di macchine ed apparecchi comprese le rispettive parti meccaniche che intervengono meccanicamente o termicamente sui materiali o sui processi di lavorazione. Questa divisione include dispositivi fissi, mobili o portatili, indipendentemente dall'uso a cui sono destinati (ossia possono essere utilizzati nell'industria, nelle costruzioni e nell'ingegneria civile, in agricoltura, per uso militare o domestico); questa divisione include inoltre la fabbricazione di armi e di apparecchi speciali per il trasporto di passeggeri o merci in locali demarcati. Dalla divisione sono escluse la fabbricazione di prodotti metallici destinati ad un uso generale (divisione 28), dispositivi di controllo, apparecchiature informatiche, apparecchi di misura e collaudo, apparecchiature per la distribuzione e il controllo dell'elettricità (divisioni 30-33) e di autoveicoli di uso generale (divisioni 34 e 35).