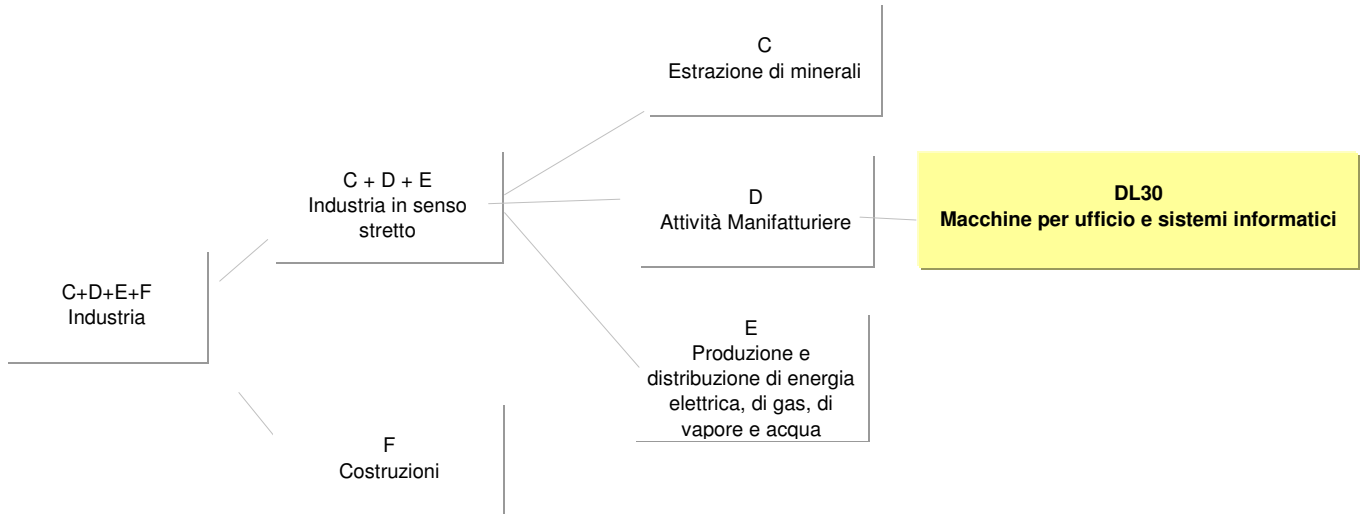


## Schede di settore

**Macchine per ufficio e sistemi informatici**

Aggiornamento Gennaio 2008







## DL30 Macchine per ufficio e sistemi informatici

### Dinamiche dell'ambiente di riferimento

- 0 **Incidenza del settore nel sistema produttivo nazionale e regionale - confronti settoriali e territoriali Sardegna, Mezzogiorno, Italia: Valore aggiunto ai prezzi base e Occupati**
  - Valore aggiunto ai prezzi base per ripartizione geografica e per macroclassi di attività economica
  - Occupati totali per ripartizione geografica e per macroclassi di attività economica
- 1 **Confronti territoriali Sardegna, Mezzogiorno, Italia: Valore aggiunto ai prezzi base, produttività per unità di lavoro (ULA) e Investimenti fissi per anno e ripartizione geografica**
  - Valore aggiunto ai prezzi base per anno e ripartizione geografica
  - Produttività del lavoro
  - Investimenti fissi per branca proprietaria
- 2 **Confronti territoriali Sardegna, Mezzogiorno, Italia: Occupati, Redditi, Remunerazioni, Contributi e Unità di lavoro per anno e ripartizione geografica**
  - Occupati totali
  - Occupati dipendenti
  - Occupati indipendenti
  - Redditi da lavoro dipendente
  - Remunerazioni lorde totali
  - Contributi sociali
  - Unità di lavoro totali
  - Unità di lavoro dipendenti
  - Unità di lavoro indipendenti
- 3 **Esportazioni ed Importazioni della Sardegna verso l'Area del Mediterraneo, l'Unione Europea (25, 27 paesi), Europa e Mondo per anno.**
  - Esportazioni ed Importazioni della Sardegna, anni 2000 - 2006

### Struttura del settore

- 4 **Confronti territoriali Sardegna, Mezzogiorno, Italia: consistenza delle imprese attive (totali e artigiane), distribuzione per forma giuridica e ripartizione geografica**
  - Imprese attive totali ed imprese attive artigiane per ripartizione geografica, anni 2000 - 2006
  - Peso % delle imprese totali per ripartizione geografica sul totale nazionale (Italia = 100). Anni 2000 - 2006
- 5 **Consistenza per forma giuridica delle imprese attive totali e artigiane e Tassi di natalità, Anno 2006**
- 6 **Confronti per provincia storica in Sardegna: consistenza delle imprese attive (totali e artigiane) e distribuzione per forma giuridica**

### Condotta e performance

- 7 **Copertura delle informazioni di bilancio: numerosità delle imprese e dei bilanci disponibili - Valori assoluti e percentuali**
  - Consistenza settoriale delle imprese dei bilanci disponibili nel 2005
  - Panel settoriale triennale: consistenza delle imprese dei bilanci disponibili nel triennio 2003-2005
- 8 **Bilancio Aggregato di un Panel settoriale di imprese della Sardegna per voce di conto ed anno - Valori somma in migliaia di euro**
- 8 - Stato Patrimoniale Aggregato
- 9 - Conto Economico Aggregato
- 10 **Analisi della distribuzione del valore aggiunto tra i fattori primari**
- 11 **Analisi della Concentrazione per fatturato**
- 12 **Parametri di riferimento ed indicatori di bilancio delle imprese della Sardegna - Valori mediani per parametro ed anno**
- 12 - Variabili di posizionamento ed indicatori di sviluppo per anno di bilancio
- 13 - Indicatori di Redditività e di Produttività per anno di bilancio
- 14 - Indicatori di Struttura, di Gestione del Circolante e della Liquidità per anno di bilancio

### Note/Definizione



**Dinamiche dell'ambiente di riferimento**

**- Fabbricazione di macchine ed apparecchi meccanici, elettrici ed ottici; mezzi di trasporto**
**Dinamiche dell'ambiente di riferimento**
**Incidenza del settore nel sistema produttivo nazionale e regionale - confronti settoriali e territoriali Sardegna, Mezzogiorno, Italia:**
**Valore aggiunto ai prezzi base e Occupati**

Fonte: nostre elaborazioni su dati Istat, Conti economici territoriali, anni 2000 - 2005

**Valore aggiunto ai prezzi base per ripartizione geografica e per sottosettori del comparto dell'Industria Manifatturiera**

milioni di euro - valori concatenati - anno di riferimento 2000

Valori assoluti

	2004			2005		
	Sardegna	Mezzogiorno	Italia	Sardegna	Mezzogiorno	Italia
<b>Industria manifatturiera</b>	<b>2.043</b>	<b>28.273</b>	<b>210.275</b>	<b>2.010</b>	<b>28.169</b>	<b>205.007</b>
- Industrie alimentari, delle bevande e del tabacco	393	4.351	19.874	366	4.393	19.487
- Industrie tessili e dell'abbigliamento	89	2.407	17.831	83	2.271	16.295
- Industrie conciarie, fabbricazione di prodotti in cuoio, pelle e similari	7	686	5.767	6	720	5.500
- Fabbricazione della pasta-carta, della carta e dei prodotti di carta; stampa ed editoria	94	1.499	13.074	102	1.543	13.079
- Cokerie, raffinerie, chimiche, farmaceutiche	303	2.533	18.935	274	2.258	17.077
- Fabbricazione di prodotti della lavorazione di minerali non metalliferi	201	2.392	12.225	242	2.607	12.429
- Produzione di metallo e fabbricazione di prodotti in metallo	298	4.158	35.507	313	4.364	35.696
<b>- Fabbricazione di macchine ed apparecchi meccanici, elettrici ed ottici; mezzi di trasporto</b>	<b>379</b>	<b>6.827</b>	<b>60.821</b>	<b>369</b>	<b>6.669</b>	<b>59.798</b>
- Industria del legno, della gomma, della plastica e altre manifatturiere	262	3.374	26.412	243	3.314	25.826

**Quote % sul totale dell'Industria Manifatturiera**

	2004			2005		
	Sardegna	Mezzogiorno	Italia	Sardegna	Mezzogiorno	Italia
<b>Industria manifatturiera</b>	<b>100,0</b>	<b>100,0</b>	<b>100,0</b>	<b>100,0</b>	<b>100,0</b>	<b>100,0</b>
- Industrie alimentari, delle bevande e del tabacco	19,2	15,4	9,5	18,2	15,6	9,5
- Industrie tessili e dell'abbigliamento	4,4	8,5	8,5	4,1	8,1	7,9
- Industrie conciarie, fabbricazione di prodotti in cuoio, pelle e similari	0,3	2,4	2,7	0,3	2,6	2,7
- Fabbricazione della pasta-carta, della carta e dei prodotti di carta; stampa ed editoria	4,6	5,3	6,2	5,1	5,5	6,4
- Cokerie, raffinerie, chimiche, farmaceutiche	14,8	9,0	9,0	13,6	8,0	8,3
- Fabbricazione di prodotti della lavorazione di minerali non metalliferi	9,8	8,5	5,8	12,0	9,3	6,1
- Produzione di metallo e fabbricazione di prodotti in metallo	14,6	14,7	16,9	15,6	15,5	17,4
<b>- Fabbricazione di macchine ed apparecchi meccanici, elettrici ed ottici; mezzi di trasporto</b>	<b>18,6</b>	<b>24,1</b>	<b>28,9</b>	<b>18,4</b>	<b>23,7</b>	<b>29,2</b>
- Industria del legno, della gomma, della plastica e altre manifatturiere	12,8	11,9	12,6	12,1	11,8	12,6



**- Fabbricazione di macchine ed apparecchi meccanici, elettrici ed ottici; mezzi di trasporto**
**Dinamiche dell'ambiente di riferimento**
**Incidenza del settore nel sistema produttivo nazionale e regionale - confronti settoriali e territoriali Sardegna, Mezzogiorno, Italia:**
**Valore aggiunto ai prezzi base e Occupati**

Fonte: nostre elaborazioni su dati Istat, Conti economici territoriali, anni 2000 - 2005

**Occupati totali per ripartizione geografica e per sottosectori del comparto dell'Industria Manifatturiera**

media annua in migliaia

Valori assoluti

	2004			2005		
	Sardegna	Mezzogiorno	Italia	Sardegna	Mezzogiorno	Italia
<b>Industria manifatturiera</b>	<b>64,8</b>	<b>889,0</b>	<b>5.026,4</b>	<b>63,4</b>	<b>880,4</b>	<b>4.940,6</b>
- Industrie alimentari, delle bevande e del tabacco	12,7	144,5	488,6	12,4	144,4	484,8
- Industrie tessili e dell'abbigliamento	5,3	124,6	637,9	4,9	118,7	600,8
- Industrie conciarie, fabbricazione di prodotti in cuoio, pelle e similari	0,3	33,9	196,7	0,3	31,4	182,8
- Fabbricazione della pasta-carta, della carta e dei prodotti di carta; stampa ed editoria	2,5	40,4	272,6	2,6	40,6	271,4
- Cokerie, raffinerie, chimiche, farmaceutiche	6,2	37,8	231,5	6,1	37,7	229,7
- Fabbricazione di prodotti della lavorazione di minerali non metalliferi	5,6	64,9	256,1	5,5	65,8	254,9
- Produzione di metallo e fabbricazione di prodotti in metallo	10,7	132,7	856,6	10,6	134,6	852,7
<b>- Fabbricazione di macchine ed apparecchi meccanici, elettrici ed ottici; mezzi di trasporto</b>	<b>11,7</b>	<b>191,2</b>	<b>1.362,2</b>	<b>11,6</b>	<b>191,6</b>	<b>1.356,0</b>
- Industria del legno, della gomma, della plastica e altre manifatturiere	9,8	119,0	724,2	9,4	115,6	707,5

**Quote % sul totale dell'Industria Manifatturiera**

	2004			2005		
	Sardegna	Mezzogiorno	Italia	Sardegna	Mezzogiorno	Italia
<b>Industria manifatturiera</b>	<b>100,0</b>	<b>100,0</b>	<b>100,0</b>	<b>100,0</b>	<b>100,0</b>	<b>100,0</b>
- Industrie alimentari, delle bevande e del tabacco	19,6	16,3	9,7	19,6	16,4	9,8
- Industrie tessili e dell'abbigliamento	8,2	14,0	12,7	7,7	13,5	12,2
- Industrie conciarie, fabbricazione di prodotti in cuoio, pelle e similari	0,5	3,8	3,9	0,5	3,6	3,7
- Fabbricazione della pasta-carta, della carta e dei prodotti di carta; stampa ed editoria	3,9	4,5	5,4	4,1	4,6	5,5
- Cokerie, raffinerie, chimiche, farmaceutiche	9,6	4,3	4,6	9,6	4,3	4,6
- Fabbricazione di prodotti della lavorazione di minerali non metalliferi	8,6	7,3	5,1	8,7	7,5	5,2
- Produzione di metallo e fabbricazione di prodotti in metallo	16,5	14,9	17,0	16,7	15,3	17,3
<b>- Fabbricazione di macchine ed apparecchi meccanici, elettrici ed ottici; mezzi di trasporto</b>	<b>18,1</b>	<b>21,5</b>	<b>27,1</b>	<b>18,3</b>	<b>21,8</b>	<b>27,4</b>
- Industria del legno, della gomma, della plastica e altre manifatturiere	15,1	13,4	14,4	14,8	13,1	14,3

**- Fabbricazione di macchine ed apparecchi meccanici, elettrici ed ottici; mezzi di trasporto**

**Dinamiche dell'ambiente di riferimento**

**Confronti territoriali Sardegna, Mezzogiorno, Italia: Valore aggiunto ai prezzi base, produttività per unità di lavoro (ULA) e Investimenti fissi per anno e ripartizione geografica**

Fonte: nostre elaborazioni su dati Istat, Conti economici territoriali, anni 2000 - 2005

**Valore aggiunto ai prezzi base per anno e ripartizione geografica**

milioni di euro - valori concatenati - anno di riferimento 2000

Valori assoluti

	Anno	2000	2001	2002	2003	2004	2005	Valore aggiunto ai prezzi base (t1 - t0)/t0 %					
								01/00	02/01	03/02	04/03	05/04	05/00
<b>Sardegna</b>		300	342	345	358	379	369	14,0	1,0	3,7	5,9	-2,7	23,2
<b>Mezzogiorno</b>		7.929	7.970	7.566	7.094	6.827	6.669	0,5	-5,1	-6,2	-3,8	-2,3	-15,9
<b>Italia</b>		63.652	62.405	59.919	58.735	60.821	59.798	-2,0	-4,0	-2,0	3,6	-1,7	-6,1

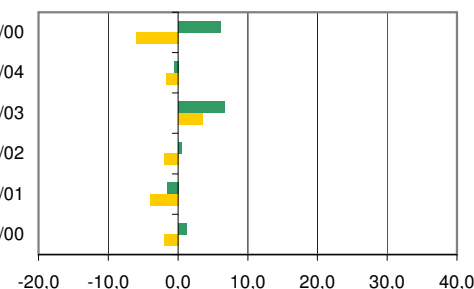
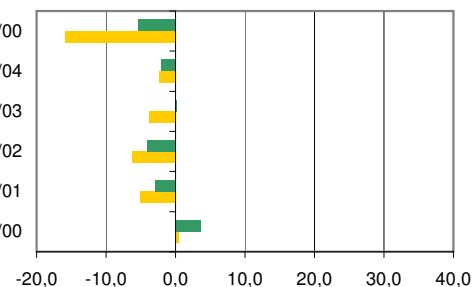
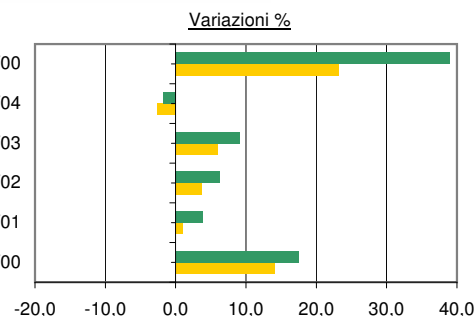
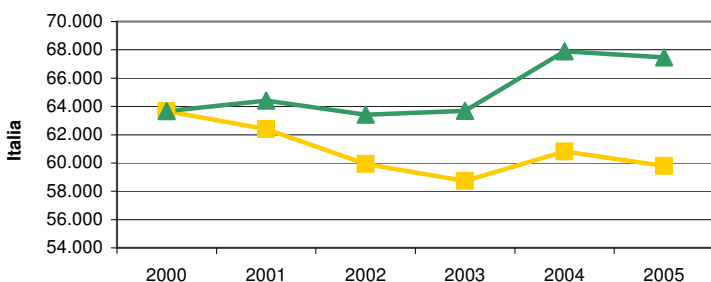
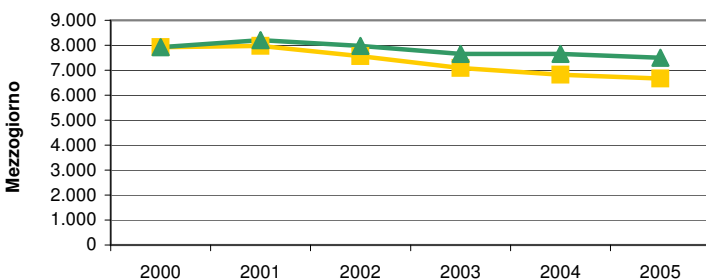
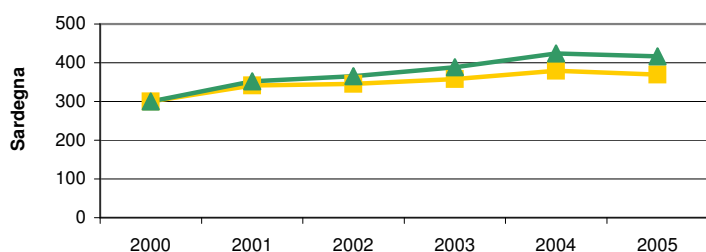
milioni di euro correnti

Valori assoluti

	Anno	2000	2001	2002	2003	2004	2005	Valore aggiunto ai prezzi base (t1 - t0)/t0 %					
								01/00	02/01	03/02	04/03	05/04	05/00
<b>Sardegna</b>		300	352	366	389	424	416	17,4	3,9	6,3	9,1	-1,7	39,0
<b>Mezzogiorno</b>		7.929	8.209	7.969	7.651	7.660	7.506	3,5	-2,9	-4,0	0,1	-2,0	-5,3
<b>Italia</b>		63.652	64.418	63.424	63.686	67.889	67.477	1,2	-1,5	0,4	6,6	-0,6	6,0

**Andamento del valore aggiunto ai prezzi base, valori correnti e valori concatenati - anno di riferimento 2000, per anno e ripartizioni geografiche. Anni 2000 - 2005**

■ milioni di euro - valori concatenati - anno di riferimento 2000    ▲ milioni di euro correnti



**- Fabbricazione di macchine ed apparecchi meccanici, elettrici ed ottici; mezzi di trasporto**

**Dinamiche dell'ambiente di riferimento**

**Confronti territoriali Sardegna, Mezzogiorno, Italia: Valore aggiunto ai prezzi base, produttività per unità di lavoro (ULA) e Investimenti fissi per anno e ripartizione geografica**

Fonte: nostre elaborazioni su dati Istat, Conti economici territoriali, anni 2000 - 2005

**Produttività del lavoro per anno e ripartizione geografica**

migliaia di euro - valori concatenati - anno di riferimento 2000

Valore aggiunto ai prezzi base / Unità di lavoro (ULA)

(Sardegna/Italia)%, (Mezzogiorno/Italia)%

Valori assoluti

Incidenza su totale italiano %

Anno	2000	2001	2002	2003	2004	2005	2000	2001	2002	2003	2004	2005
<b>Sardegna</b>	34,4	36,3	34,2	32,8	33,6	32,7	70,8	75,4	74,1	72,7	72,9	71,5
<b>Mezzogiorno</b>	43,7	43,5	40,7	38,6	37,4	36,7	89,8	90,2	88,2	85,4	81,2	80,3
<b>Italia</b>	48,6	48,2	46,1	45,2	46,0	45,7	100,0	100,0	100,0	100,0	100,0	100,0

migliaia di euro correnti

Valore aggiunto ai prezzi base / Unità di lavoro (ULA)

(Sardegna/Italia)%, (Mezzogiorno/Italia)%

Valori assoluti

Incidenza su totale italiano %

Anno	2000	2001	2002	2003	2004	2005	2000	2001	2002	2003	2004	2005
<b>Sardegna</b>	34,4	37,4	36,2	35,6	37,5	36,9	70,8	75,2	74,2	72,7	73,0	71,5
<b>Mezzogiorno</b>	43,7	44,8	42,8	41,6	42,0	41,3	89,8	90,0	87,7	85,0	81,6	80,1
<b>Italia</b>	48,6	49,8	48,8	49,0	51,4	51,6	100,0	100,0	100,0	100,0	100,0	100,0

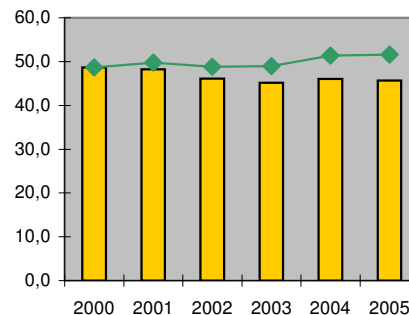
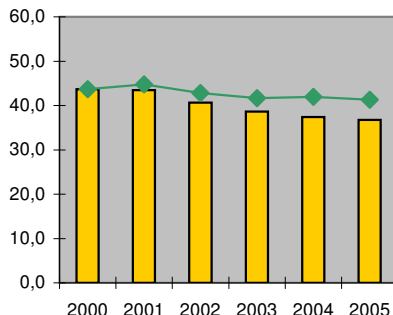
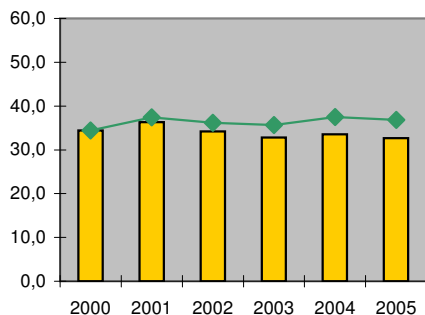
**Produttività del lavoro in valori correnti e valori concatenati - anno di riferimento 2000, per anno e ripartizioni geografiche. Anni 2000 - 2005**

■ milioni di euro - valori concatenati - base 2000    ◆ milioni di euro correnti

**Sardegna**

**Mezzogiorno**

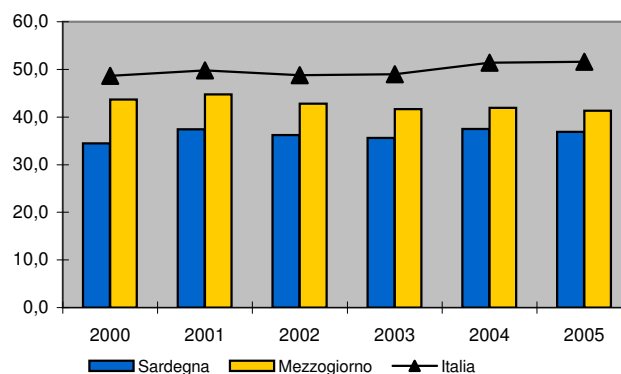
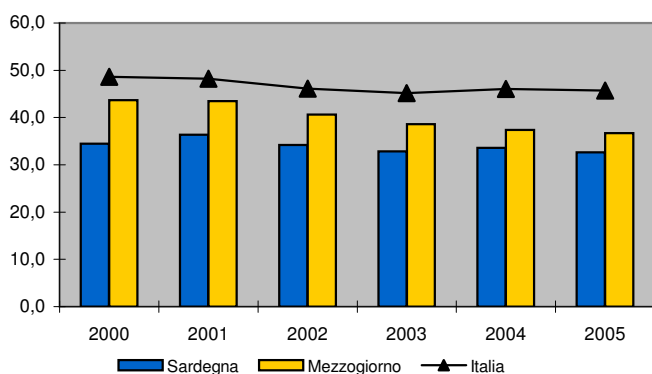
**Italia**



**Produttività del lavoro per anno e ripartizioni geografiche. Valori correnti e valori concatenati - anno di riferimento 2000. Anni 2000 - 2005**

migliaia di euro - valori concatenati - anno di riferimento 2000

migliaia di euro correnti



**- Fabbricazione di macchine ed apparecchi meccanici, elettrici ed ottici; mezzi di trasporto**

**Dinamiche dell'ambiente di riferimento**

**Confronti territoriali Sardegna, Mezzogiorno, Italia: Valore aggiunto ai prezzi base, produttività per unità di lavoro (ULA) e Investimenti fissi per anno e ripartizione geografica**

Fonte: nostre elaborazioni su dati Istat, Conti economici territoriali, anni 2000 - 2005

**Investimenti fissi per branca proprietaria per anno e ripartizione geografica**

milioni di euro - valori concatenati - anno di riferimento 2000

Valori assoluti

Anno	2000	2001	2002	2003	2004	2005	Investimenti fissi per branca proprietaria (t1 - t0)/t0 %					
							01/00	02/01	03/02	04/03	05/04	05/00
<b>Sardegna</b>	68,1	90,6	80,0	63,9	86,7		33,0	-11,7	-20,1	35,7		
<b>Mezzogiorno</b>	2.736,9	2.589,4	2.387,3	2.420,8	2.436,5		-5,4	-7,8	1,4	0,7		
<b>Italia</b>	15.964,5	15.378,6	14.924,8	13.760,0	14.915,2		-3,7	-3,0	-7,8	8,4		

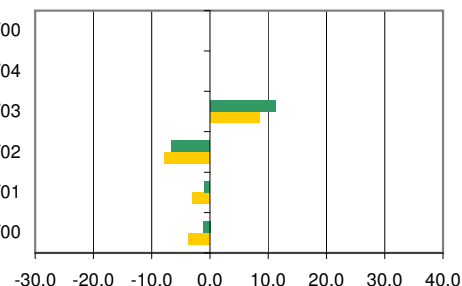
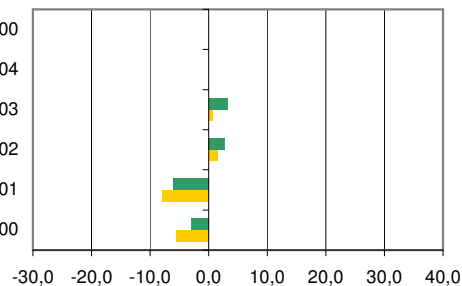
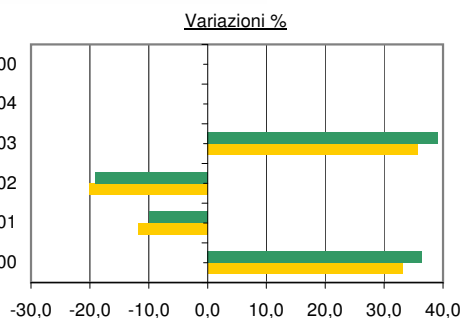
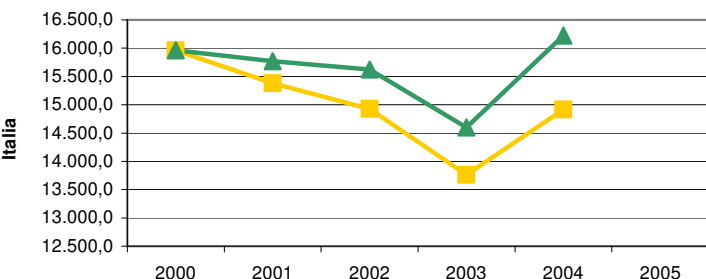
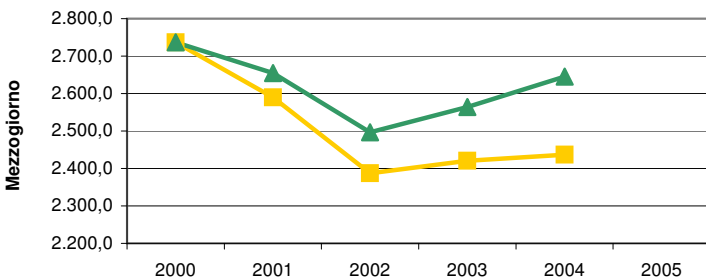
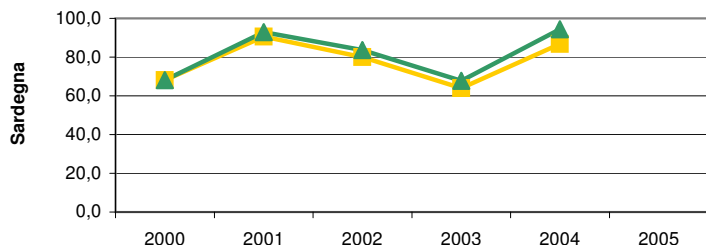
milioni di euro correnti

Valori assoluti

Anno	2000	2001	2002	2003	2004	2005	Investimenti fissi per branca proprietaria (t1 - t0)/t0 %					
							01/00	02/01	03/02	04/03	05/04	05/00
<b>Sardegna</b>	68,1	92,9	83,7	67,8	94,3		36,4	-9,9	-19,0	39,1		
<b>Mezzogiorno</b>	2.736,9	2.654,6	2.496,9	2.564,0	2.645,2		-3,0	-5,9	2,7	3,2		
<b>Italia</b>	15.964,5	15.767,5	15.624,4	14.596,3	16.220,2		-1,2	-0,9	-6,6	11,1		

**Investimenti fissi lordi per branca proprietaria, valori correnti e valori concatenati - anno di riferimento 2000, per anno e ripartizioni geografiche.**

■ milioni di euro - valori concatenati - anno di riferimento 2000    ▲ milioni di euro correnti



**- Fabbricazione di macchine ed apparecchi meccanici, elettrici ed ottici; mezzi di trasporto**

**Dinamiche dell'ambiente di riferimento**

**Confronti territoriali Sardegna, Mezzogiorno, Italia: Occupati, Redditi, Remunerazioni, Contributi e Unità di lavoro per anno e ripartizione geografica**

Fonte: nostre elaborazioni su dati Istat, Conti economici territoriali, anni 2000 - 2005

**Occupati totali, dipendenti e indipendenti per anno e ripartizione geografica**

**Occupati totali**

media annua in migliaia

Valori assoluti	Anno	2000	2001	2002	2003	2004	2005	Occupati totali (t1 - t0)/t0 %					
								Variazioni %					
								01/00	02/01	03/02	04/03	05/04	05/00
<b>Sardegna</b>		9,0	9,6	10,5	11,1	11,7	11,6	6,7	9,4	5,7	5,4	-0,9	28,9
<b>Mezzogiorno</b>		187,3	189,8	193,0	194,2	191,2	191,6	1,3	1,7	0,6	-1,5	0,2	2,3
<b>Italia</b>		1.328,1	1.323,6	1.332,3	1.352,3	1.362,2	1.356,0	-0,3	0,7	1,5	0,7	-0,5	2,1

**Occupati dipendenti**

media annua in migliaia

Valori assoluti	Anno	2000	2001	2002	2003	2004	2005	Occupati dipendenti (t1 - t0)/t0 %					
								Variazioni %					
								01/00	02/01	03/02	04/03	05/04	05/00
<b>Sardegna</b>		7,3	7,9	8,6	9,1	9,7	9,6	8,2	8,9	5,8	6,6	-1,0	31,5
<b>Mezzogiorno</b>		163,9	167,6	170,4	171,0	168,5	170,1	2,3	1,7	0,4	-1,5	1,0	3,8
<b>Italia</b>		1.191,2	1.187,9	1.198,6	1.217,1	1.226,3	1.227,5	-0,3	0,9	1,5	0,8	0,1	3,1

**Occupati indipendenti**

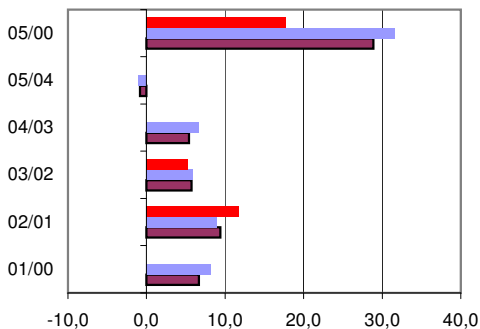
media annua in migliaia

Valori assoluti	Anno	2000	2001	2002	2003	2004	2005	Occupati indipendenti (t1 - t0)/t0 %					
								Variazioni %					
								01/00	02/01	03/02	04/03	05/04	05/00
<b>Sardegna</b>		1,7	1,7	1,9	2,0	2,0	2,0	0,0	11,8	5,3	0,0	0,0	17,7
<b>Mezzogiorno</b>		23,4	22,2	22,6	23,2	22,7	21,5	-5,1	1,8	2,7	-2,2	-5,3	-8,1
<b>Italia</b>		136,9	135,7	133,7	135,2	135,9	128,5	-0,9	-1,5	1,1	0,5	-5,5	-6,1

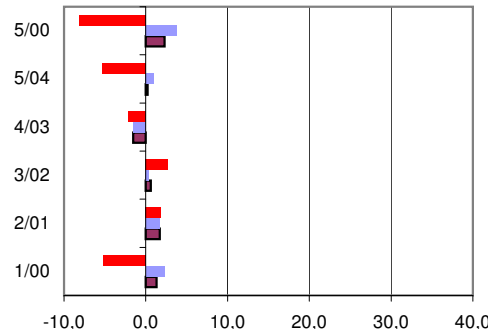
**Variazioni % degli Occupati dipendenti e indipendenti, per anno e ripartizioni geografiche. Anni 2000 - 2005**

- Occupati indipendenti (t1 - t0)/t0 %
- Occupati dipendenti (t1 - t0)/t0 %
- Occupati totali (t1 - t0)/t0 %

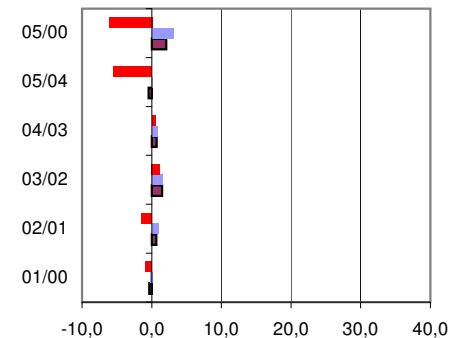
**Sardegna**



**Mezzogiorno**



**Italia**



**- Fabbricazione di macchine ed apparecchi meccanici, elettrici ed ottici; mezzi di trasporto**

**Dinamiche dell'ambiente di riferimento**

**Confronti territoriali Sardegna, Mezzogiorno, Italia: Occupati, Redditi, Remunerazioni, Contributi e Unità di lavoro per anno e ripartizione geografica**

Fonte: nostre elaborazioni su dati Istat, Conti economici territoriali, anni 2000 - 2005

**Redditi da lavoro dipendente, Retribuzioni lorde totali e Contributi sociali per anno e ripartizione geografica**

**Redditi da lavoro dipendente**

Milioni di euro correnti

Valori assoluti	Anno	2000	2001	2002	2003	2004	2005	Redditi da lavoro dipendente (t1 - t0)/t0 %					
								Variazioni %					
								01/00	02/01	03/02	04/03	05/04	05/00
<b>Sardegna</b>		192,1	213,9	236,5	262,5	284,1	292,7	11,4	10,6	11,0	8,2	3,0	52,4
<b>Mezzogiorno</b>		4.585,0	4.913,1	5.030,1	5.065,7	5.237,3	5.387,9	7,2	2,4	0,7	3,4	2,9	17,5
<b>Italia</b>		38.614,0	39.593,6	40.627,7	41.690,7	44.065,3	44.762,4	2,5	2,6	2,6	5,7	1,6	15,9

**Retribuzioni lorde totali**

Milioni di euro correnti

Valori assoluti	Anno	2000	2001	2002	2003	2004	2005	Retribuzioni lorde totali (t1 - t0)/t0 %					
								Variazioni %					
								01/00	02/01	03/02	04/03	05/04	05/00
<b>Sardegna</b>		141,0	156,2	172,3	191,3	208,7	213,7	10,8	10,3	11,0	9,1	2,4	51,6
<b>Mezzogiorno</b>		3.313,3	3.520,3	3.612,0	3.639,7	3.768,2	3.853,1	6,3	2,6	0,8	3,5	2,3	16,3
<b>Italia</b>		26.935,0	27.575,6	28.367,1	29.105,0	30.745,5	31.260,3	2,4	2,9	2,6	5,6	1,7	16,1

**Contributi sociali**

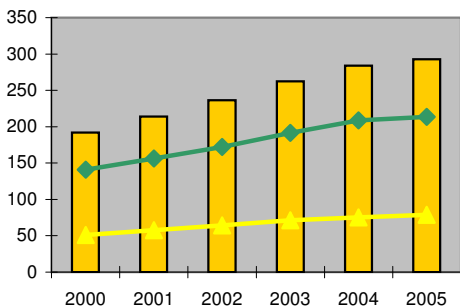
Milioni di euro correnti

Valori assoluti	Anno	2000	2001	2002	2003	2004	2005	Contributi sociali (t1 - t0)/t0 %					
								Variazioni %					
								01/00	02/01	03/02	04/03	05/04	05/00
<b>Sardegna</b>		51,1	57,7	64,2	71,2	75,4	79,0	12,9	11,3	10,9	5,9	4,8	54,6
<b>Mezzogiorno</b>		1.271,7	1.392,8	1.418,1	1.426,0	1.469,1	1.534,8	9,5	1,8	0,6	3,0	4,5	20,7
<b>Italia</b>		11.679,0	12.018,0	12.260,6	12.585,7	13.319,8	13.502,1	2,9	2,0	2,7	5,8	1,4	15,6

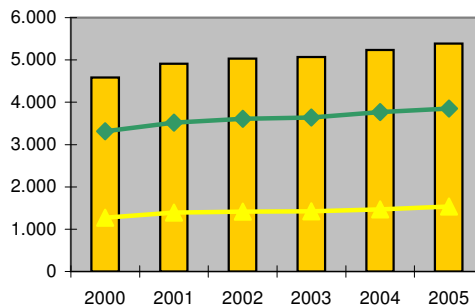
**Redditi da lavoro dipendente, retribuzioni lorde totali e contributi sociali per anno e ripartizioni geografiche. Anni 2000 - 2005**

■ Redditi da lavoro dipendente    ◆ Retribuzioni lorde totali    ▲ Contributi sociali

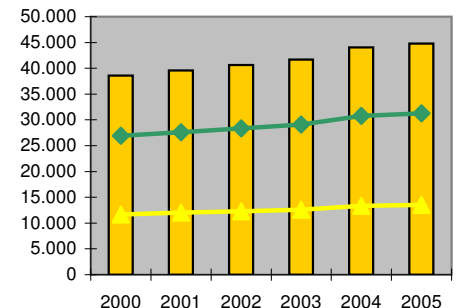
**Sardegna**



**Mezzogiorno**

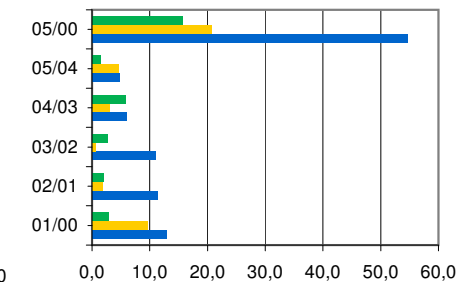
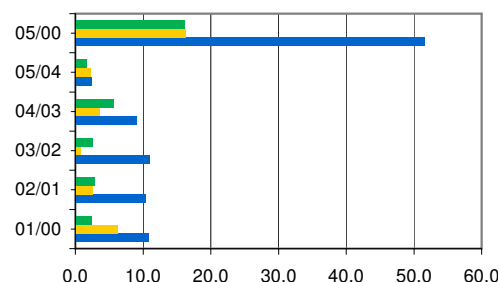
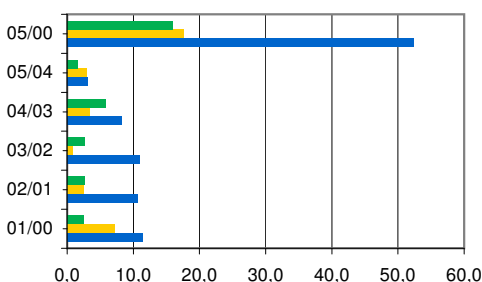


**Italia**



**Variazioni % redditi del lavoro dipendente, retribuzioni lorde totali e contributi sociali per anno e ripartizioni geografiche. Anni 2000 - 2005**

■ Sardegna    ■ Mezzogiorno    ■ Italia



**- Fabbricazione di macchine ed apparecchi meccanici, elettrici ed ottici; mezzi di trasporto**

**Dinamiche dell'ambiente di riferimento**

**Confronti territoriali Sardegna, Mezzogiorno, Italia: Occupati, Redditi, Remunerazioni, Contributi e Unità di lavoro per anno e ripartizione geografica**

Fonte: nostre elaborazioni su dati Istat, Conti economici territoriali, anni 2000 - 2005

**Unità di lavoro totali, dipendenti e indipendenti per anno e ripartizione geografica**

**Unità di lavoro totali**

media annua in migliaia

Valori assoluti	Unità di lavoro totali (t1 - t0)/t0 %						Variazioni %						
	Anno	2000	2001	2002	2003	2004	2005	01/00	02/01	03/02	04/03	05/04	05/00
<b>Sardegna</b>	8,7	9,4	10,1	10,9	11,3	11,3	8,1	7,5	7,9	3,7	0,0	29,9	
<b>Mezzogiorno</b>	181,6	183,4	186,1	183,8	182,6	181,6	1,0	1,5	-1,2	-0,7	-0,6	0,0	
<b>Italia</b>	1.308,6	1.294,7	1.299,6	1.299,7	1.321,3	1.308,3	-1,1	0,4	0,0	1,7	-1,0	0,0	

**Unità di lavoro dipendenti**

media annua in migliaia

Valori assoluti	Unità di lavoro dipendenti (t1 - t0)/t0 %						Variazioni %						
	Anno	2000	2001	2002	2003	2004	2005	01/00	02/01	03/02	04/03	05/04	05/00
<b>Sardegna</b>	6,9	7,5	8,2	8,8	9,2	9,3	8,7	9,3	7,3	4,6	1,1	34,8	
<b>Mezzogiorno</b>	157,8	160,5	163,2	160,2	159,4	159,7	1,7	1,7	-1,8	-0,5	0,2	1,2	
<b>Italia</b>	1.167,1	1.154,2	1.161,3	1.159,5	1.180,9	1.175,3	-1,1	0,6	-0,2	1,9	-0,5	0,7	

**Unità di lavoro indipendenti**

media annua in migliaia

Valori assoluti	Unità di lavoro indipendenti (t1 - t0)/t0 %						Variazioni %						
	Anno	2000	2001	2002	2003	2004	2005	01/00	02/01	03/02	04/03	05/04	05/00
<b>Sardegna</b>	1,8	1,9	1,9	2,1	2,1	2,0	5,6	0,0	10,5	0,0	-4,8	11,1	
<b>Mezzogiorno</b>	23,8	22,9	22,9	23,6	23,2	21,9	-3,8	0,0	3,1	-1,7	-5,6	-8,0	
<b>Italia</b>	141,5	140,5	138,3	140,2	140,4	133,0	-0,7	-1,6	1,4	0,1	-5,3	-6,0	

**- Fabbricazione di macchine ed apparecchi meccanici, elettrici ed ottici; mezzi di trasporto**

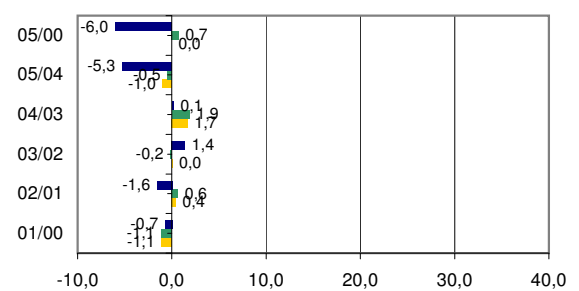
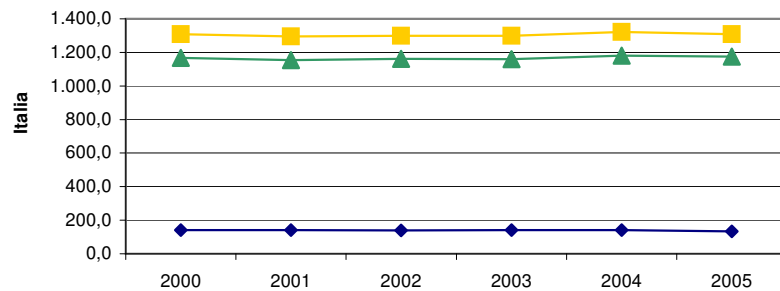
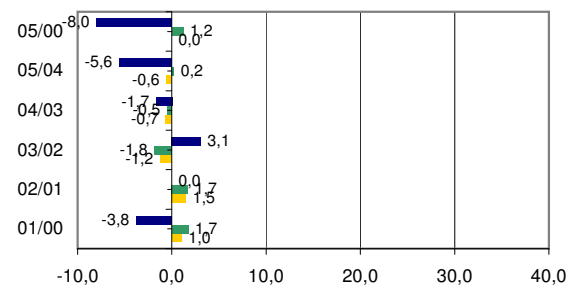
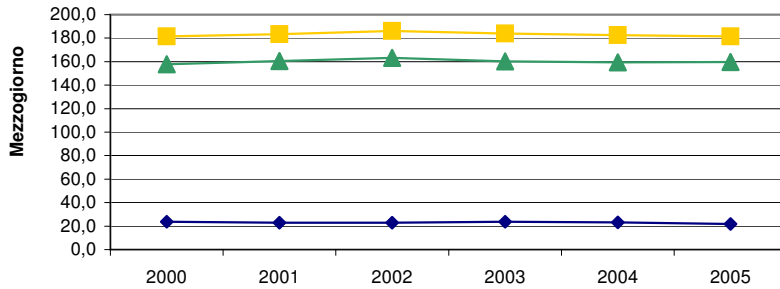
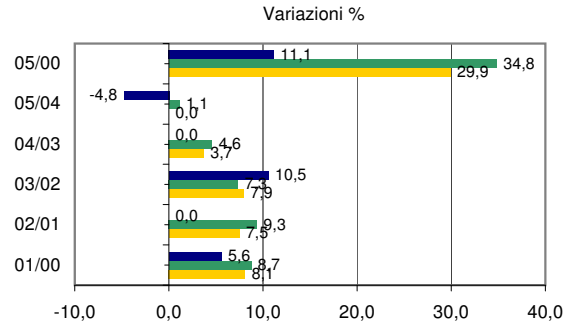
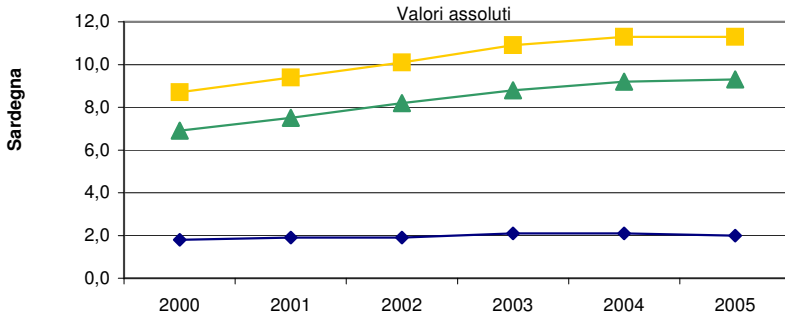
**Dinamiche dell'ambiente di riferimento**

**Confronti territoriali Sardegna, Mezzogiorno, Italia: Occupati, Redditi, Remunerazioni, Contributi e Unità di lavoro per anno e ripartizione geografica**

Fonte: nostre elaborazioni su dati Istat, Conti economici territoriali, anni 2000 - 2005

**Unità di lavoro, per anno e ripartizioni geografiche. Anni 2000 - 2005**

■ Unità di lavoro totali ▲ Unità di lavoro dipendenti ◆ Unità di lavoro indipendenti





**SardegnaStatistiche****Schede di settore****DL30-Macchine per ufficio, elaboratori e sistemi informatici****Dinamiche dell'ambiente di riferimento**

Esportazioni ed Importazioni della Sardegna con l'Area del Mediterraneo, l'Unione Europea (25, 27 paesi), Europa e Mondo per anno.

Fonte: nostre elaborazioni su dati Istat, Coeweb anni 2000 - 2006, 2006 p (provvisorio)

**Esportazioni ed Importazioni della Sardegna, anni 2000 - 2006****Export**

Valori assoluti (euro)

Variazioni (t1 - t0)/t0 %

anno	Area del Mediterraneo	Unione europea 25	Unione europea 27	Europa	Mondo		Area del Mediterraneo	Unione europea 25	Unione europea 27	Europa	Mondo
2000	0	18.369	20.254	38.776	50.223	00/01		1745,05	1573,33	1746,00	1434,59
2001	0	338.917	338.917	715.805	770.716	01/02		-22,55	-22,55	-63,19	-49,19
2002	121.100	262.495	262.495	263.520	391.617	02/03	-95,95	-95,33	-94,11	-85,67	-83,39
2003	4.902	12.271	15.459	37.757	65.046	03/04	346,80	-70,20	-76,34	1126,99	787,28
2004	21.902	3.657	3.657	463.276	577.142	04/05	120,42	601,70	601,70	-91,64	-56,89
2005	48.276	25.661	25.661	38.721	248.809	05/06	-62,58	-18,89	-18,89	-46,25	-72,24
2006 prc	18.067	20.813	20.813	20.813	69.068	00/06		13,31	2,76	-46,33	

**Import**

Valori assoluti (euro)

Variazioni (t1 - t0)/t0 %

anno	Area del Mediterraneo	Unione europea 25	Unione europea 27	Europa	Mondo		Area del Mediterraneo	Unione europea 25	Unione europea 27	Europa	Mondo
2000	5.930	5.385.539	5.385.539	5.404.471	6.084.027	00/01	412,02	-43,14	-43,14	-42,79	-47,58
2001	30.363	3.062.208	3.062.208	3.092.050	3.189.268	01/02	-100,00	88,26	88,26	86,85	87,25
2002	0	5.764.817	5.764.817	5.777.499	5.971.933	02/03		-54,06	-54,06	-45,53	-34,45
2003	688	2.648.469	2.648.469	3.146.729	3.914.822	03/04	431,10	48,47	48,47	26,18	18,66
2004	3.654	3.932.186	3.932.186	3.970.598	4.645.185	04/05	-100,00	111,48	111,51	110,00	88,06
2005	0	8.315.805	8.316.840	8.338.168	8.735.744	05/06		-33,88	-33,88	-27,05	-25,79
2006 prc	0	5.498.762	5.498.762	6.082.715	6.482.684	00/06	-100,00	2,10	2,10	12,55	6,55

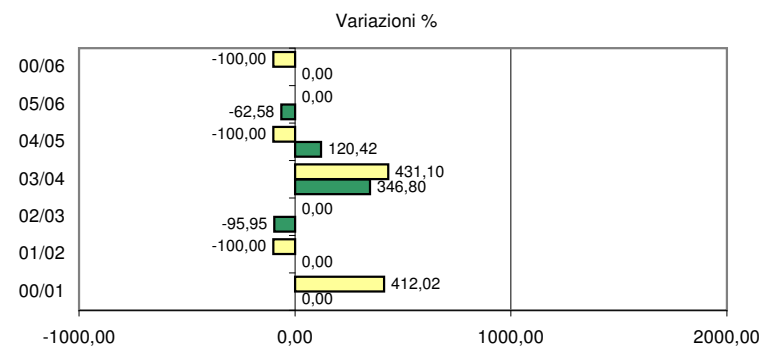
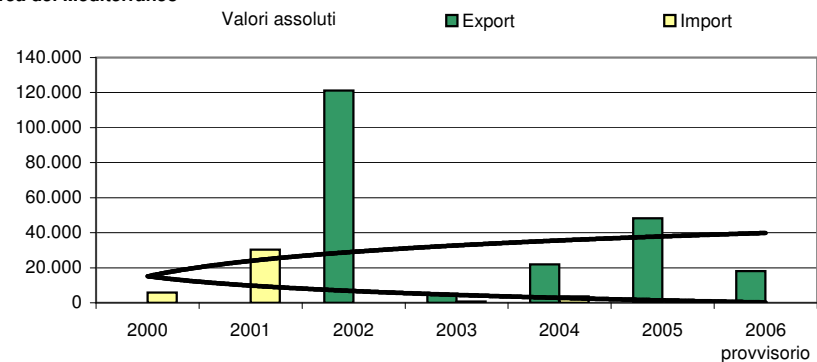
**DL30-Macchine per ufficio, elaboratori e sistemi informatici**

**Dinamiche dell'ambiente di riferimento**

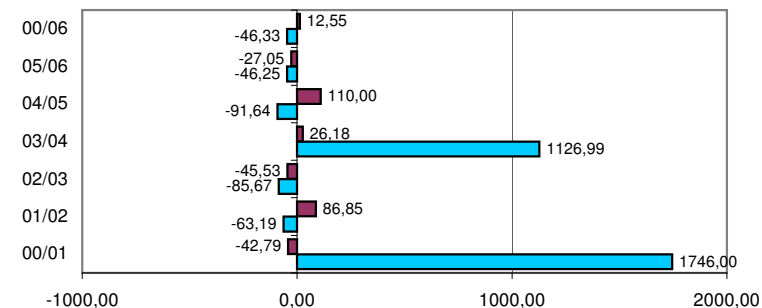
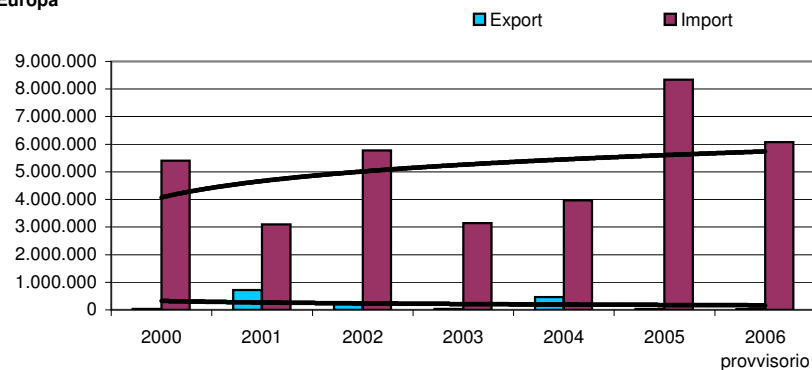
Esportazioni ed Importazioni della Sardegna con l'Area del Mediterraneo, l'Unione Europea (25, 27 paesi), Europa e Mondo per anno.

Fonte: nostre elaborazioni su dati Istat, Coeweb anni 2000 - 2006, 2006 p (provvisorio)

Area del Mediterraneo



Europa



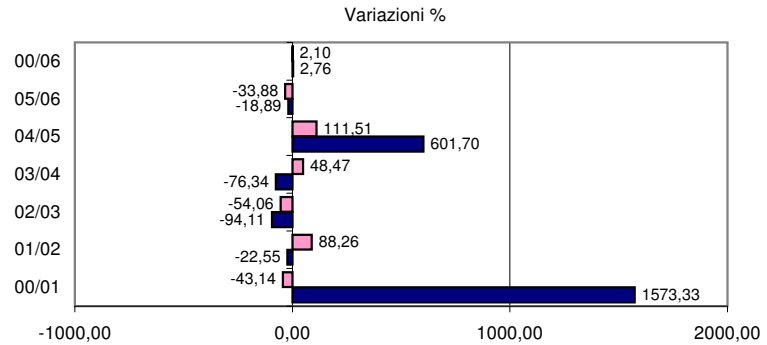
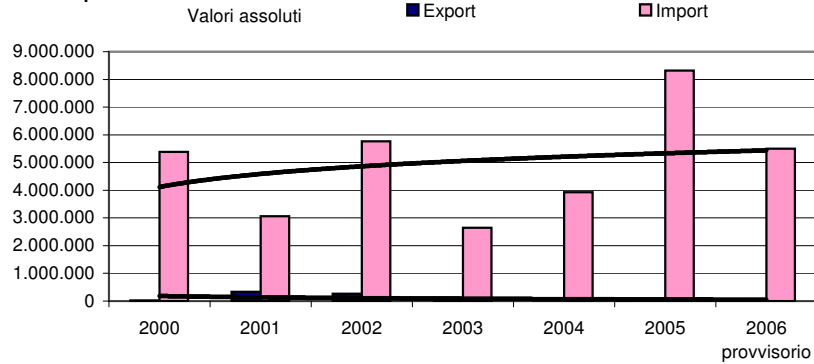
**DL30-Macchine per ufficio, elaboratori e sistemi informatici**

**Dinamiche dell'ambiente di riferimento**

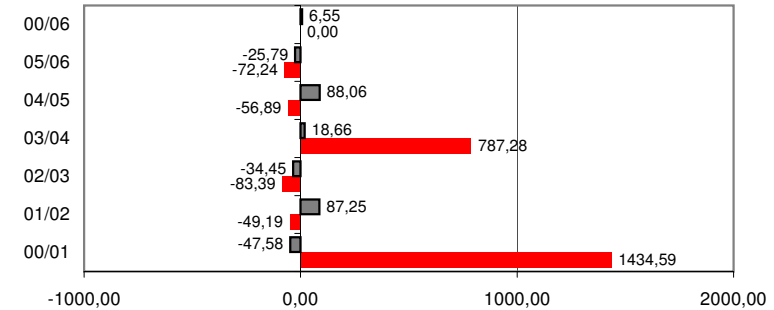
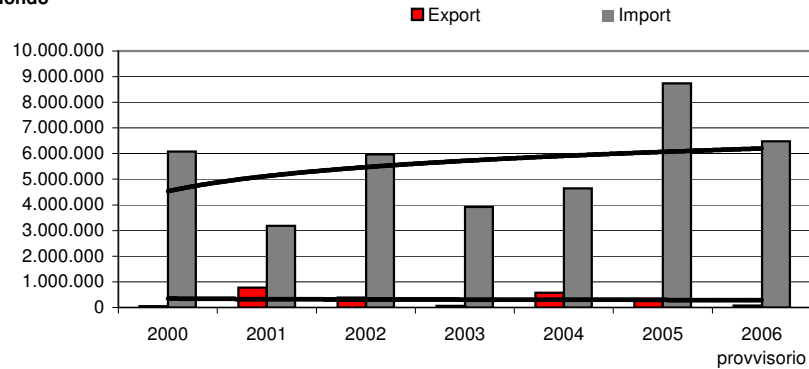
**Esportazioni ed Importazioni della Sardegna con l'Area del Mediterraneo, l'Unione Europea (25, 27 paesi), Europa e Mondo per anno.**

Fonte: nostre elaborazioni su dati Istat, Coeweb anni 2000 - 2006, 2006 p (provvisorio)

**Unione europea 27**



**Mondo**





**Struttura del settore**



**DL30 Macchine per ufficio e sistemi informatici**

**Struttura del settore**

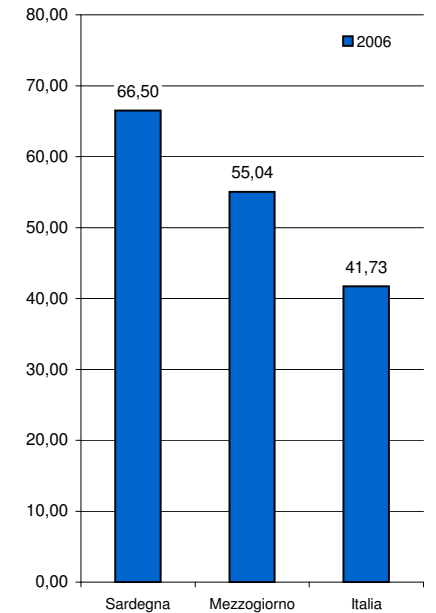
**Confronti territoriali Sardegna, Mezzogiorno ed Italia: consistenza delle imprese attive (totali e artigiane) e tassi di natalità per ripartizione geografica**

Fonte: nostre elaborazioni su dati Movimprese, anni 2000 - 2006

**Imprese attive totali ed imprese attive artigiane per ripartizione geografica, anni 2000 - 2006**

N° Imprese				di cui N° Imprese artigiane				Incidenza % delle imprese artigiane sulle imprese totali			
Anno	Sardegna	Mezzogiorno	Italia	Anno	Sardegna	Mezzogiorno	Italia	Anno	Sardegna	Mezzogiorno	Italia
2000	95	722	2.633	2000	59	329	955	2000	62,11	45,57	36,27
2001	133	866	3.023	2001	86	433	1.172	2001	64,66	50,00	38,77
2002	159	958	3.248	2002	99	498	1.288	2002	62,26	51,98	39,66
2003	179	1.041	3.422	2003	111	544	1.364	2003	62,01	52,26	39,86
2004	197	1.123	3.590	2004	126	602	1.479	2004	63,96	53,61	41,20
2005	198	1.123	3.655	2005	129	614	1.520	2005	65,15		41,59
2006	200	1.150	3.710	2006	133	633	1.548	2006	66,50	55,04	41,73

**Incidenza % delle imprese artigiane**  
valori %

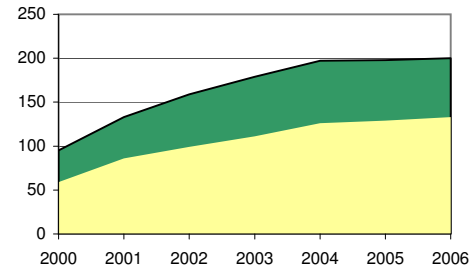


**Imprese totali e artigiane**

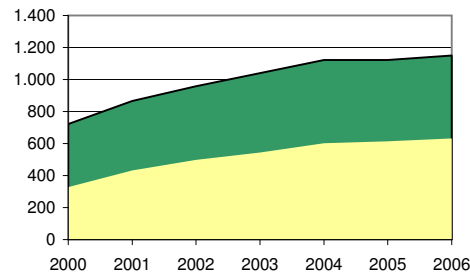
Valori assoluti

■ totali ■ artigiani

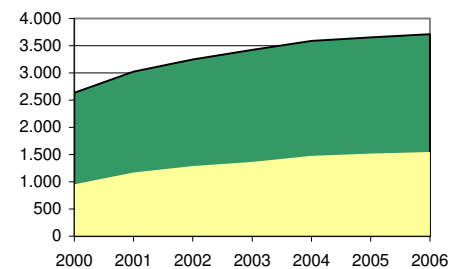
**Sardegna**



**Mezzogiorno**



**Italia**



**DL30 Macchine per ufficio e sistemi informatici**

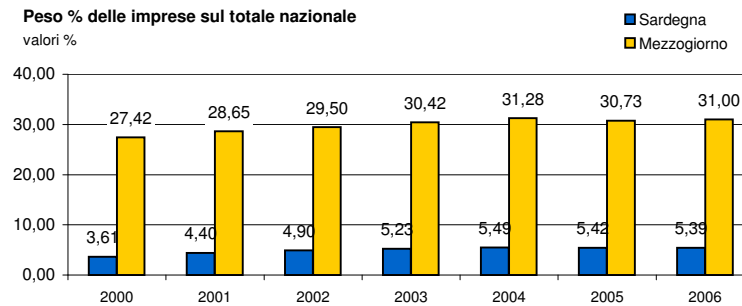
**Struttura del settore**

**Confronti territoriali Sardegna, Mezzogiorno ed Italia: consistenza delle imprese attive (totali e artigiane) e tassi di natalità per ripartizione geografica**

Fonte: nostre elaborazioni su dati Movimprese, anni 2000 - 2006

**Peso % delle imprese totali per ripartizione geografica sul totale nazionale (Italia = 100). Anni 2000 - 2006**

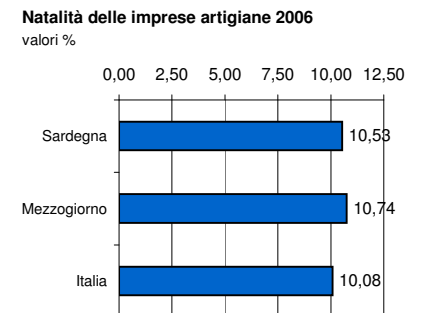
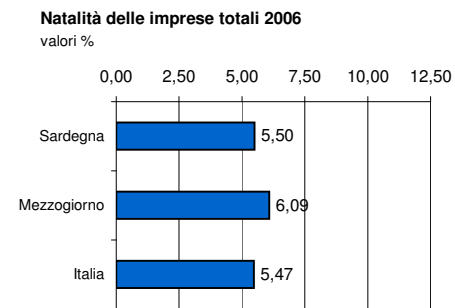
Anno	Valori %		Italia
	Sardegna	Mezzogiorno	
2000	3,61	27,42	100,0
2001	4,40	28,65	100,0
2002	4,90	29,50	100,0
2003	5,23	30,42	100,0
2004	5,49	31,28	100,0
2005	5,42	30,73	100,0
2006	5,39	31,00	100,0



**Natalità delle imprese totali e artigiane per ripartizione geografica. Anni 2000 - 2006**

Tasso di natalità: *Iscritte / Attive \*100*

Anno	Imprese totali			Anno	Imprese artigiane		
	Sardegna	Mezzogiorno	Italia		Sardegna	Mezzogiorno	Italia
2000	16,84	15,51	12,72	2000	35,59	31,31	27,64
2001	18,80	11,89	10,78	2001	37,21	26,10	23,29
2002	11,95	9,08	8,47	2002	19,19	19,48	18,79
2003	7,26	8,45	7,77	2003	16,22	15,81	14,22
2004	7,11	5,43	5,77	2004	12,70	14,29	13,66
2005	3,54	5,16	5,25	2005	9,30	11,07	10,79
2006	5,50	6,09	5,47	2006	10,53	10,74	10,08





**DL30 Macchine per ufficio e sistemi informatici**

**Struttura del settore**

**Confronti territoriali Sardegna, Mezzogiorno, Italia: consistenza delle imprese attive (totali e artigiane), natalità, distribuzione per forma giuridica e ripartizione geografica**

Fonte: nostre elaborazioni su dati Movimprese, Anno 2006

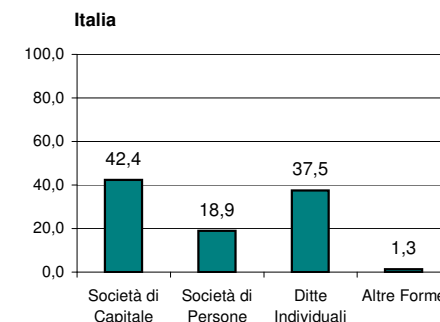
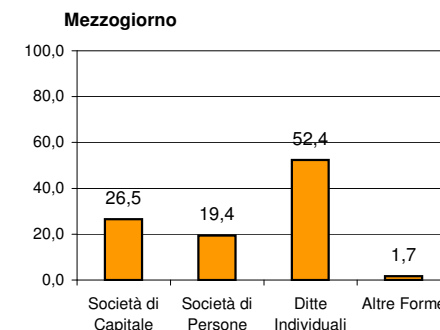
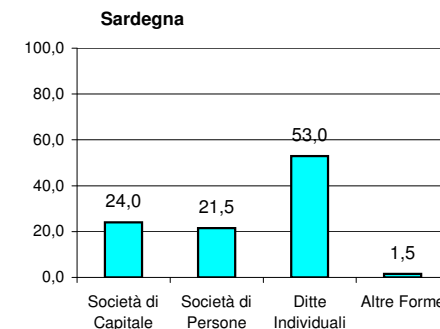
**Consistenza per forma giuridica delle imprese attive totali e artigiane e Tassi di natalità, Anno 2006**

	Società di Capitale	Società di Persone	Ditte Individuali	Altre Forme	Totale
<b>Sardegna</b>					
N° Imprese	48	43	106	3	200
%	24,0	21,5	53,0	1,5	100,0
<i>di cui N° artigiane</i>	15	31	87	0	133
<i>N° artigiane/N° Impre:</i>	31,3	72,1	82,1	0,0	66,5
<b>Mezzogiorno</b>					
N° Imprese	305	223	602	20	1.150
%	26,5	19,4	52,4	1,7	100,0
<i>di cui N° artigiane</i>	42	118	469	4	633
<i>N° artigiane/N° Impre:</i>	13,8	52,9	77,9	20,0	55,0
<b>Italia</b>					
N° Imprese	1.571	702	1.390	47	3.710
%	42,4	18,9	37,5	1,3	100,0
<i>di cui N° artigiane</i>	105	372	1.065	6	1.548
<i>N° artigiane/N° Impre:</i>	6,7	53,0	76,6	12,8	41,7

**Tasso di natalità per forme giuridiche: imprese totali ed artigiane % 2006**

Sardegna Totali	2,1	0,0	9,4	0	5,5
<i>Artigiani</i>	20,0	6,5	10,3	0	10,53
Mezzogiorno Totali	3,3	2,7	9,0	0	6,09
<i>Artigiani</i>	11,9	12,7	10,2	0	10,74
Italia Totali	3,3	3,3	9,1	2,13	5,47
<i>Artigiani</i>	12,4	8,9	10,3	0	10,08

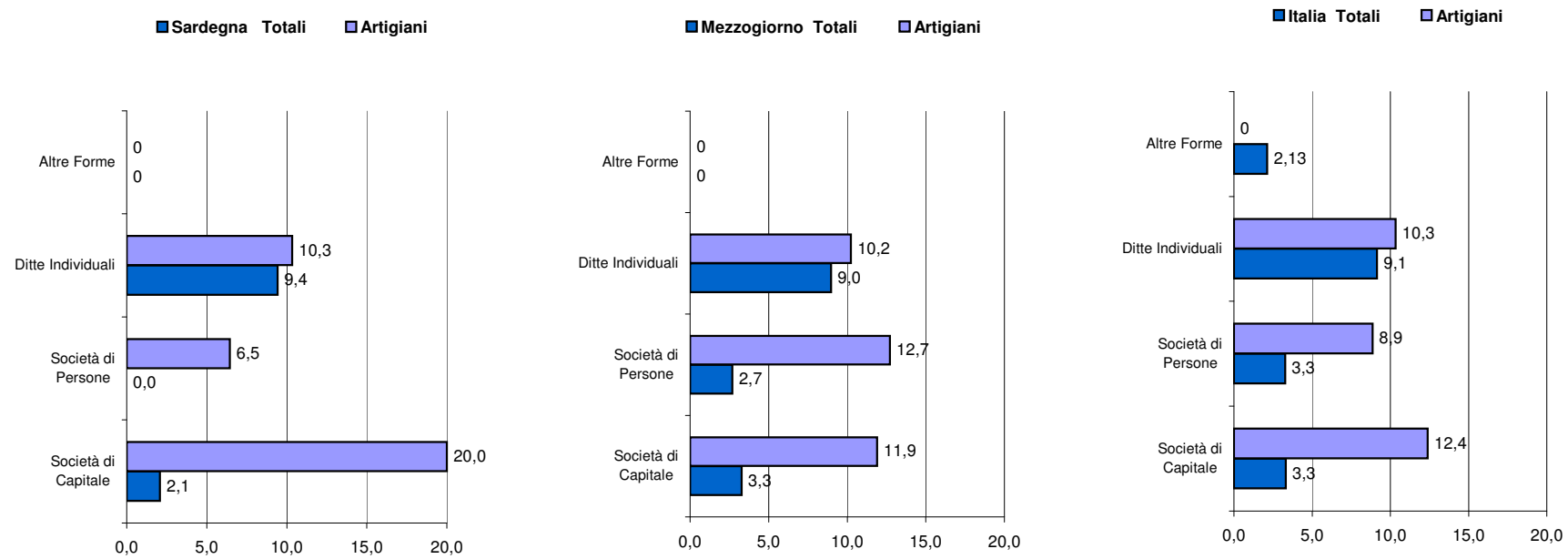
**Imprese per forma giuridica, anno 2006**  
valori %



**DL30**      **Macchine per ufficio e sistemi informatici**

**Struttura del settore**

**Natalità delle imprese per forma giuridica e per ripartizione geografica 2006**  
 valori %



**DL30 Macchine per ufficio e sistemi informatici**

**Struttura del settore**

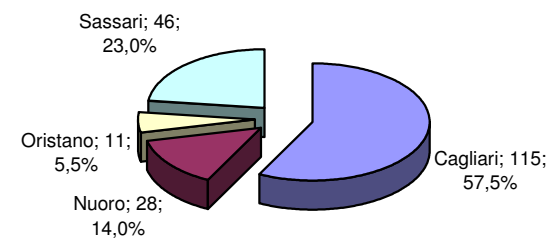
Confronti per provincia storica in Sardegna: consistenza delle imprese attive (totali e artigiane) e distribuzione per forma giuridica

Fonte: nostre elaborazioni su dati Movimprese, Anno 2006

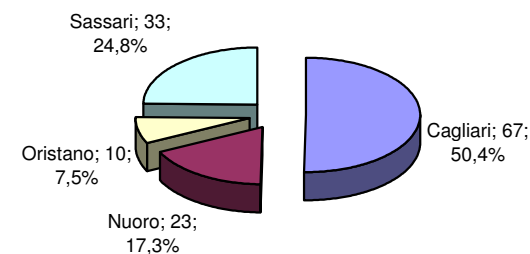
**Imprese attive totali e artigiane per forma giuridica e per provincia storica. Sardegna, Anno 2006**

	Società di Capitale	Società di Persone	Ditte Individuali	Altre Forme	Totale
<b>Cagliari</b>					
N° Imprese	29	24	61	1	115
%	25,2	20,9	53,0	0,9	100,0
di cui N° artigiane	6	16	45	0	67
N° artigiane/N° Imprese	20,7	66,7	73,8	0,0	58,3
<b>Nuoro</b>					
N° Imprese	4	6	18	0	28
%	14,3	21,4	64,3	0,0	100,0
di cui N° artigiane	2	4	17	0	23
N° artigiane/N° Imprese	50,0	66,7	94,4		82,1
<b>Oristano</b>					
N° Imprese	0	2	9	0	11
%	0,0	18,2	81,8	0,0	100,0
di cui N° artigiane	0	2	8	0	10
N° artigiane/N° Imprese		100,0	88,9		90,9
<b>Sassari</b>					
N° Imprese	15	11	18	2	46
%	32,6	23,9	39,1	4,4	100,0
di cui N° artigiane	7	9	17	0	33
N° artigiane/N° Imprese	46,7	81,8	94,4	0,0	71,7

Imprese attive totali per provincia storica nel 2006



Artigiane attive per provincia storica nel 2006



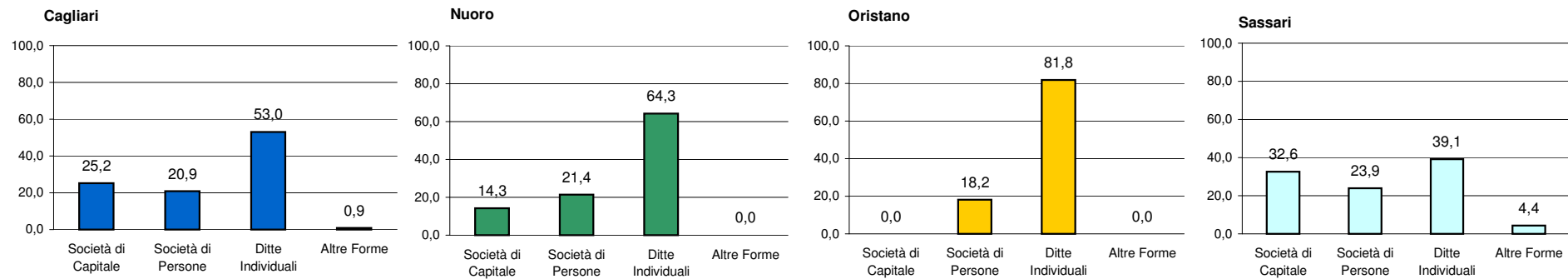
**DL30**      **Macchine per ufficio e sistemi informatici**

**Struttura del settore**

Confronti per provincia storica in Sardegna: consistenza delle imprese attive (totali e artigiane) e distribuzione per forma giuridica

Fonte: nostre elaborazioni su dati Movimprese, Anno 2006

Distribuzione delle imprese per forma giuridica nelle provincie storiche, anno 2006  
valori %



**DL30** **Macchine per ufficio e sistemi informatici**

**Struttura del settore**

Confronti per provincia storica in Sardegna: consistenza delle imprese attive (totali e artigiane) e distribuzione per forma giuridica

Fonte: nostre elaborazioni su dati Movimprese, Anno 2006

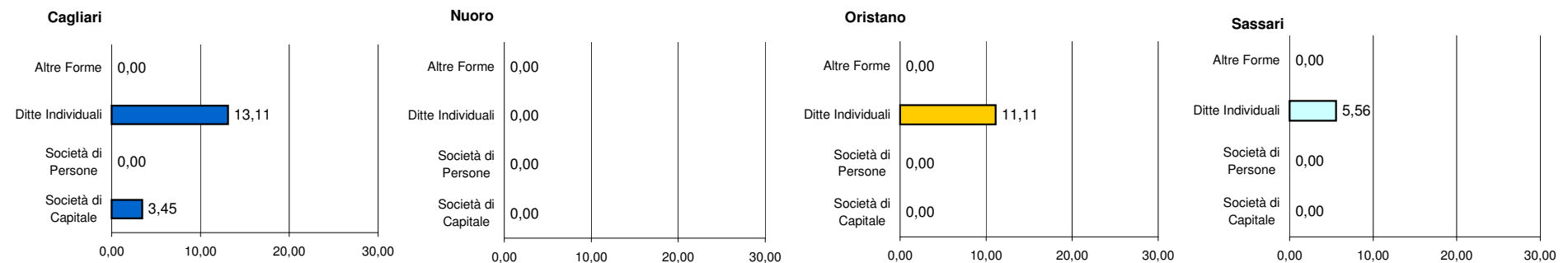
**Natalità per forma giuridica e per provincia storica. Sardegna, Anno 2006**

Tasso di natalità Imprese Totali: (Iscritte/Attive) \* 100

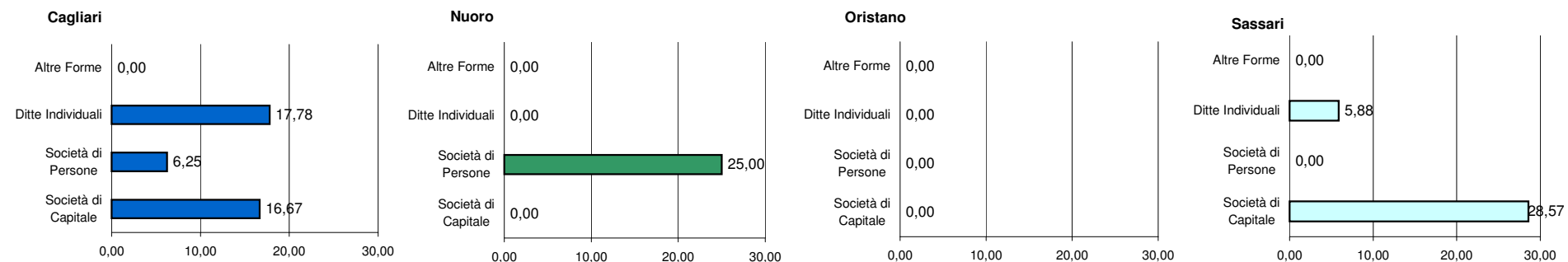
Tasso di natalità Imprese Artigiane: (Iscritte/Attive) \* 100

	Società di Capitale	Società di Persone	Ditte Individuali	Altre Forme	Totale	Società di Capitale	Società di Persone	Ditte Individuali	Altre Forme	Totale
Cagliari	3,45	0,00	13,11	0,00	7,83	16,67	6,25	17,78	0,00	14,93
Nuoro	0,00	0,00	0,00	0,00	0,00	0,00	25,00	0,00	0,00	4,35
Oristano	0,00	0,00	11,11	0,00	9,09	0,00	0,00	0,00	0,00	0,00
Sassari	0,00	0,00	5,56	0,00	2,17	28,57	0,00	5,88	0,00	9,09

Tasso di natalità Imprese Totali: (Iscritte/Attive) \* 100



Tasso di natalità Imprese Artigiane: (Iscritte/Attive) \* 100





**Condotta e Performance delle imprese**





**DL30 Macchine per ufficio e sistemi informatici**

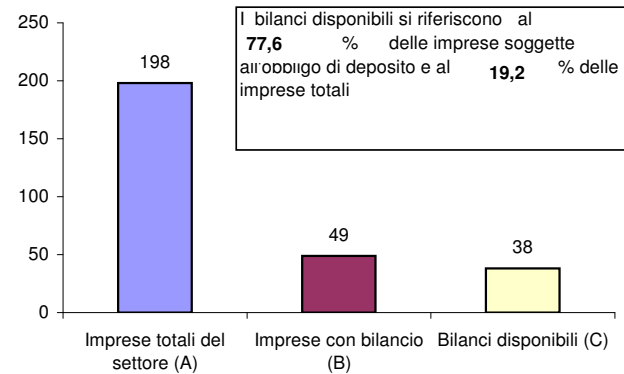
**Condotta e performance delle imprese**

**Copertura delle informazioni di bilancio: numerosità delle imprese e dei bilanci disponibili - Valori assoluti e percentuali**

Fonte: nostre elaborazioni sui dati della sezione regionale del Nab - Banca dati dei bilanci dell'Osservatorio Economico, anni 2003 - 2005

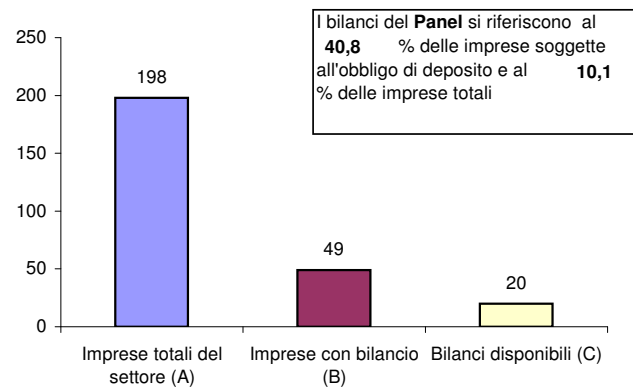
**Consistenza settoriale delle imprese dei bilanci disponibili nel 2005**

	N / A	N / B
N Numero Copertura	Copertura	Copertura
Imprese	%	%
v.a.	%	%
Imprese totali del settore (A)	198	100,0
Imprese con bilancio (B)	49	24,7
Bilanci disponibili (C)	38	<b>77,6</b>



**Panel settoriale triennale: consistenza delle imprese dei bilanci disponibili nel triennio 2003-2005**

	N / A	N / B
N Numero Copertura	Copertura	Copertura
Imprese	%	%
v.a.	%	%
Imprese totali del settore (A)	198	100,0
Imprese con bilancio (B)	49	24,7
Bilanci disponibili (C)	20	<b>40,8</b>



**DL30** **Macchine per ufficio e sistemi informatici**

**Condotta e performance delle imprese**

**Bilancio Aggregato di un Panel settoriale di imprese della Sardegna, per voce di conto ed anno - Valori somma in migliaia di euro**

Fonte: nostre elaborazioni su un panel d'impresе della sezione regionale del Nab - Banca dati dei bilanci dell'Osservatorio Economico, anni 2003 - 2005

**Stato Patrimoniale Aggregato**

valori somma - in migliaia di Euro

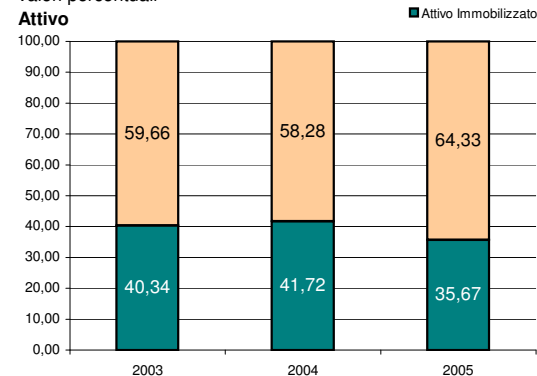
Attivo	N° Imprese		20		20	
	2003	%	2004	%	2005	%
Immobilizzazioni immateriali nette	317	2,89	411	3,59	353	3,90
Immobilizzazioni materiali nette	3.530	32,20	3.691	32,22	2.661	29,36
<i>Immobilizzazioni materiali in corso</i>	2	0,02	2	0,02	2	0,02
Immobilizzazioni finanziarie nette	576	5,25	677	5,91	218	2,41
<b>Attivo Immobilizzato</b>	<b>4.423</b>	<b>40,34</b>	<b>4.779</b>	<b>41,72</b>	<b>3.232</b>	<b>35,67</b>
Rimanenze	1.293	11,79	1.028	8,97	926	10,22
Crediti	4.810	43,87	4.840	42,25	4.489	49,54
Liquidità	430	3,92	801	6,99	402	4,44
Altre attività	8	0,07	8	0,07	13	0,14
<b>Attivo corrente</b>	<b>6.541</b>	<b>59,66</b>	<b>6.677</b>	<b>58,28</b>	<b>5.830</b>	<b>64,33</b>
<b>Totale attivo</b>	<b>10.964</b>	<b>100,00</b>	<b>11.456</b>	<b>100,00</b>	<b>9.062</b>	<b>100,00</b>

**Passivo e Netto**

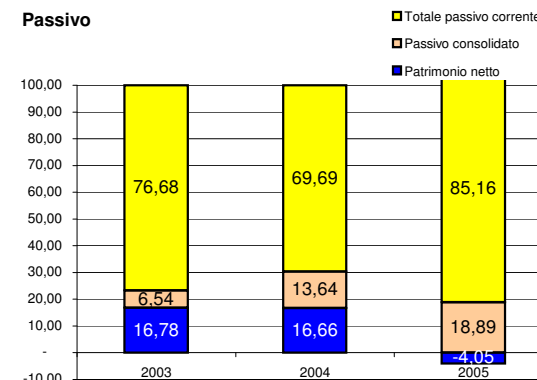
	2003	%	2004	%	2005	%
Capitale sociale	1.370	12,50	1.411	12,32	442	4,88
Riserve	1.249	11,39	2.318	20,23	1.506	16,62
Fondi particolari	0	-	0	-	0	0,00
Utile (o perdita) a nuovo	-797	-7,27	-854	-7,45	-6	-0,07
Utile (o perdita) di esercizio	18	0,16	-966	-8,43	-2.309	-25,48
<b>Patrimonio netto</b>	<b>1.840</b>	<b>16,78</b>	<b>1.909</b>	<b>16,66</b>	<b>-367</b>	<b>-4,05</b>
Fondi accantonati	312	2,85	353	3,08	408	4,50
Debiti consolidati	405	3,69	1.210	10,56	1.304	14,39
<b>Passivo consolidato</b>	<b>717</b>	<b>6,54</b>	<b>1.563</b>	<b>13,64</b>	<b>1.712</b>	<b>18,89</b>
<b>Totale capitali permanenti</b>	<b>2.557</b>	<b>23,32</b>	<b>3.472</b>	<b>30,31</b>	<b>1.345</b>	<b>14,84</b>
Debiti finanziari di esercizio	5.182	47,26	5.041	44,00	5.141	56,73
Debiti commerciali	1.333	12,16	1.639	14,31	1.580	17,44
Debiti tributari	289	2,64	272	2,37	313	3,45
Debiti diversi a breve termine	0	-	0	-	0	0,00
Altre passività	1.603	14,62	1.032	9,01	683	7,54
<b>Totale passivo corrente</b>	<b>8.407</b>	<b>76,68</b>	<b>7.984</b>	<b>69,69</b>	<b>7.717</b>	<b>85,16</b>
<b>Totale passivo e netto</b>	<b>10.964</b>	<b>100,00</b>	<b>11.456</b>	<b>100,00</b>	<b>9.062</b>	<b>100,00</b>

**Composizione % dello Stato Patrimoniale**

valori percentuali



**Passivo**



**DL30**

**Macchine per ufficio e sistemi informatici**

**Condotta e performance delle imprese**

**Bilancio Aggregato di un Panel settoriale di imprese della Sardegna, per voce di conto ed anno - Valori somma in migliaia di euro**

Fonte: nostre elaborazioni su un panel d'impresa della sezione regionale del Nab - Banca dati dei bilanci dell'Osservatorio Economico, anni 2003 - 2005

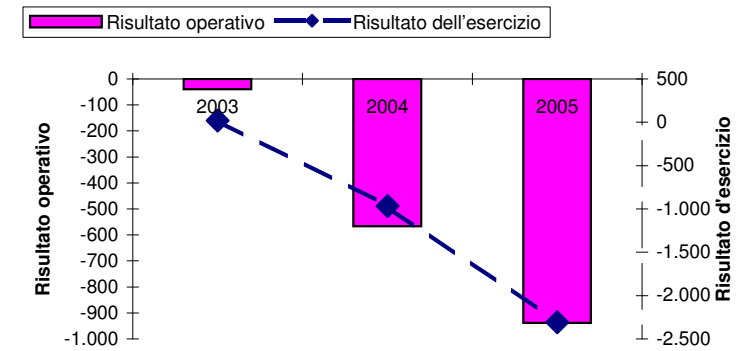
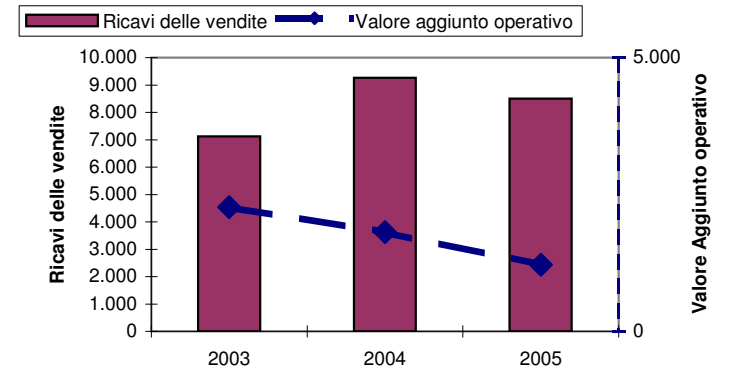
**Conto Economico aggregato**

valori somma - in migliaia di Euro

	N° Imprese		2004		2005	
	2003	%	2004	%	2005	%
<b>Ricavi delle vendite</b>	<b>7.117</b>	<b>100,00</b>	<b>9.265</b>	<b>100,00</b>	<b>8.500</b>	<b>100,00</b>
<i>Variazione lavori in corso semilavorati e prodotti finiti</i>	258	3,63	-18	0,19	-129	1,52
<i>Prodotti per uso interno</i>	0	-	0	-	0	-
<i>Contributi in c/esercizio</i>	287	4,03	319	3,44	128	1,51
<i>Ricavi accessori diversi</i>	309	4,34	279	3,01	396	4,66
<b>Valore della produzione</b>	<b>7.971</b>	<b>112,00</b>	<b>9.845</b>	<b>106,26</b>	<b>8.895</b>	<b>104,65</b>
<i>Consumi di materie</i>	3.258	45,78	4.651	50,20	4.912	57,79
<i>Costi di servizi vari</i>	2.442	34,31	3.382	36,50	2.768	32,56
<b>Costo della produzione</b>	<b>5.700</b>	<b>80,09</b>	<b>8.033</b>	<b>86,70</b>	<b>7.680</b>	<b>90,35</b>
<b>Valore aggiunto operativo</b>	<b>2.271</b>	<b>31,91</b>	<b>1.812</b>	<b>19,56</b>	<b>1.215</b>	<b>14,29</b>
<i>Costo del lavoro</i>	1.842	25,88	1.899	20,50	1.780	20,94
<b>MOL</b>	<b>429</b>	<b>6,03</b>	<b>-87</b>	<b>0,94</b>	<b>-565</b>	<b>6,65</b>
<i>Ammortamenti</i>	465	6,53	461	4,98	368	4,33
<i>Accantonamenti e svalutazioni</i>	3	0,04	18	0,19	5	0,06
<i>Ammortamenti accantonamenti svalutazioni</i>	468	6,58	479	5,17	373	4,39
<b>Risultato operativo</b>	<b>-39</b>	<b>0,55</b>	<b>-566</b>	<b>6,11</b>	<b>-938</b>	<b>11,04</b>
<i>Proventi finanziari</i>	293	4,12	329	3,55	244	2,87
<i>Oneri finanziari</i>	347	4,88	254	2,74	322	3,79
<b>Risultato al netto degli oneri finanziari</b>	<b>-93</b>	<b>1,31</b>	<b>-491</b>	<b>5,30</b>	<b>-1.016</b>	<b>11,95</b>
<i>Saldo della gestione straordinaria</i>	237	3,33	0	-	-1.028	12,09
<b>Risultato ante imposte</b>	<b>144</b>	<b>2,02</b>	<b>-491</b>	<b>5,30</b>	<b>-2.044</b>	<b>24,05</b>
<i>Imposte sul reddito</i>	128	1,80	100	1,08	105	1,24
<i>Imposte degli esercizi precedenti</i>	0	-	376	4,06	162	1,91
<i>Rettifiche</i>	2	0,03	1	0,01	2	0,02
<b>Risultato dell'esercizio</b>	<b>18</b>	<b>0,25</b>	<b>-966</b>	<b>10,43</b>	<b>-2.309</b>	<b>27,16</b>

**I Principali Aggregati dal 2003 al 2005**

valori somma (migliaia di euro)



## SardegnaStatistiche

### Schede di settore

#### DL30 Macchine per ufficio e sistemi informatici

#### Condotta e performance delle imprese

#### Analisi della distribuzione del valore aggiunto tra i fattori primari - Valori somma in migliaia di euro

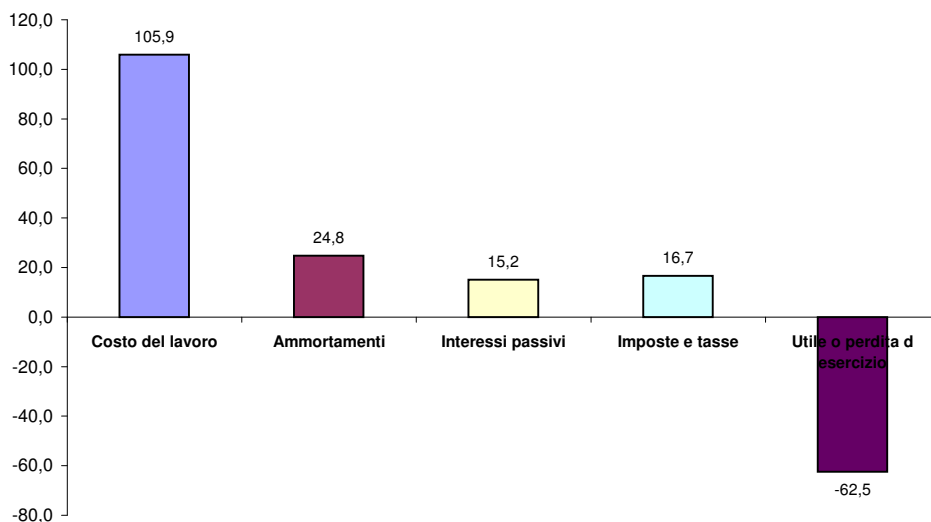
Fonte: nostre elaborazioni su un panel d'impresе della sezione regionale del Nab - Banca dati dei bilanci dell'Osservatorio Economico, anni 2003 - 2005

#### Distribuzione del Valore Aggiunto tra i fattori primari

N° Imprese 20

	2003	%	2004	%	2005	%	Media	%
<b>Valore Aggiunto operativo</b>	<b>2.271</b>	<b>83,6</b>	<b>1.812</b>	<b>85,6</b>	<b>1.215</b>	<b>319,7</b>	<b>1.766</b>	<b>101,6</b>
Saldo ricavi ed oneri diversi	209	7,7	305	14,4	193	50,8	236	13,6
Saldo gestione straordinaria	237	8,7	0	0,0	-1.028	-270,5	-264	-15,2
<b>Valore aggiunto Complessivo</b>	<b>2.717</b>	<b>100,0</b>	<b>2.117</b>	<b>100,0</b>	<b>380</b>	<b>100,0</b>	<b>1.738</b>	<b>100,0</b>
Costo del lavoro	1.842	67,8	1.899	89,7	1.780	468,4	1.840	105,9
Ammortamenti	465	17,1	461	21,8	368	96,8	431	24,8
Interessi passivi	266	9,8	248	11,7	276	72,6	263	15,2
Imposte e tasse	128	4,7	476	22,5	267	70,3	290	16,7
Utile o perdita d esercizio	18	0,7	-966	-45,6	-2.309	-607,6	-1.086	-62,5

Distribuzione media del Valore Aggiunto tra i fattori primari (2003-2005) - Valori medi %



## SardegnaStatistiche

### Schede di settore

DL30

Macchine per ufficio e sistemi informatici

#### Condotta e performance delle imprese

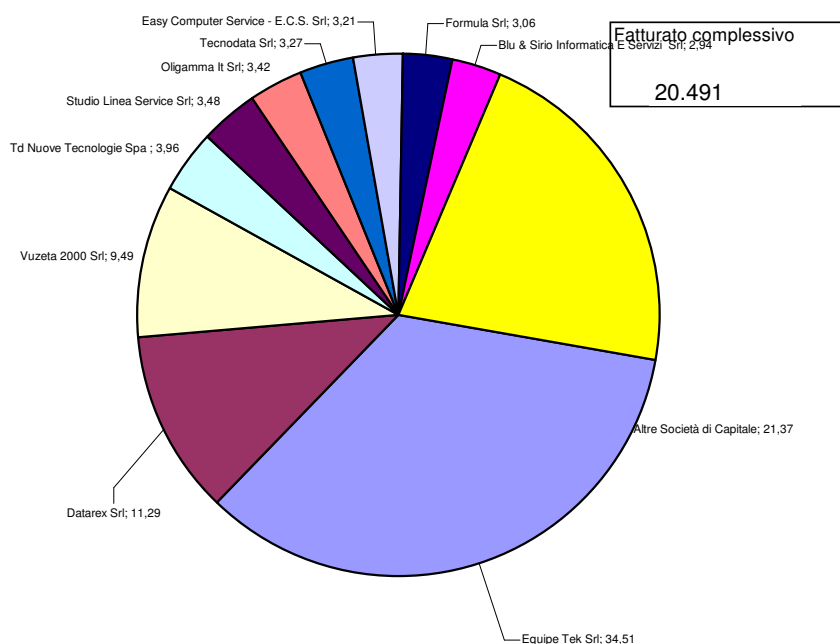
##### Analisi della concentrazione del settore - Valori in migliaia di euro

Fonte: nostre elaborazioni sui dati della sezione regionale del Nab - Banca dati dei bilanci dell'Osservatorio Economico, anno 2005

##### Analisi della Concentrazione per fatturato

N° Imprese 38

Nome delle prime 10 società	Attività economica	Fatturato	Quota %	
			di Mercato	Cumulata %
Equipe Tek Srl	Elettronica - Macchine e sistemi ii	7.072	34,51	34,51
Datarex Srl	Elettronica - Macchine e sistemi ii	2.313	11,29	45,80
Vuzeta 2000 Srl	Elettronica - Macchine e sistemi ii	1.944	9,49	55,29
Td Nuove Tecnologie Spa	Elettronica - Macchine e sistemi ii	812	3,96	59,25
Studio Linea Service Srl	Elettronica - Macchine e sistemi ii	714	3,48	62,73
Oligamma It Srl	Elettronica - Macchine e sistemi ii	700	3,42	66,15
Tecnodata Srl	Elettronica - Macchine e sistemi ii	670	3,27	69,42
Easy Computer Service - E.C.S. Srl	Elettronica - Macchine e sistemi ii	658	3,21	72,63
Formula Srl	Elettronica - Macchine e sistemi ii	627	3,06	75,69
Blu & Sirio Informatica E Servizi Srl	Elettronica - Macchine e sistemi ii	602	2,94	78,63
Altre Società di Capitale	Attività del settore	4.379	21,37	100,00



**DL30 Macchine per ufficio e sistemi informatici**

**Condotta e performance delle imprese**

**Parametri di riferimento ed indicatori di bilancio delle imprese della Sardegna - Valori medi per parametro ed anno**

Fonte: nostre elaborazioni sui dati della sezione regionale del Nab - Banca dati dei bilanci dell'Osservatorio Economico, anni 2003 - 2005

**Variabili di posizionamento ed indicatori di sviluppo per anno di bilancio**

valori medi

**Variabili di Posizionamento** (valori in migliaia di euro)

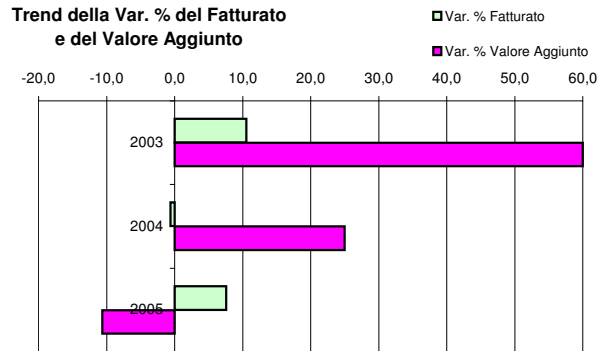
Anno	N° Imprese	Utile o Perdita d'esercizio	Fatturato	Valore Aggiunto	Attivo	Capitale Netto
2003	27	0	124	53	276	18
2004	40	1	283	55	281	22
2005	38	1	227	33	241	21

**Indicatori di Sviluppo**

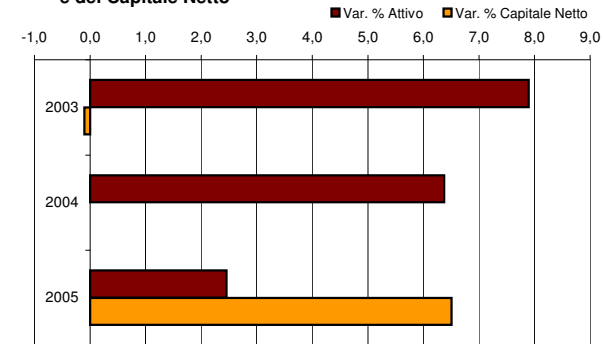
Anno	N° Imprese	Var. % Fatturato	Var. % Valore Aggiunto	Var. % Costo del lavoro	Var. % Costi per Servizi	Var. % Mol
2003	27	10,5	60,0	20,0	-7,2	20,0
2004	40	-0,6	25,0	0,0	16,1	7,1
2005	38	7,6	-10,6	-0,4	2,8	-2,6

Anno	N° Imprese	Var. % Mon	Var. % Oneri finanziari	Valore della produzione	Var. % Attivo	Var. % Capitale Netto
2003	27	15,4	-10,0	6,1	7,9	-0,1
2004	40	0,0	0,0	10,0	6,4	0,0
2005	38	-15,4	0,0	2,3	2,5	6,5

**Trend della Var. % del Fatturato e del Valore Aggiunto**



**Trend della Var. % dell'Attivo e del Capitale Netto**



**DL30 Macchine per ufficio e sistemi informatici**

**Condotta e performance delle imprese**

**Parametri di riferimento ed indicatori di bilancio delle imprese della Sardegna - Valori mediani per parametro ed anno**

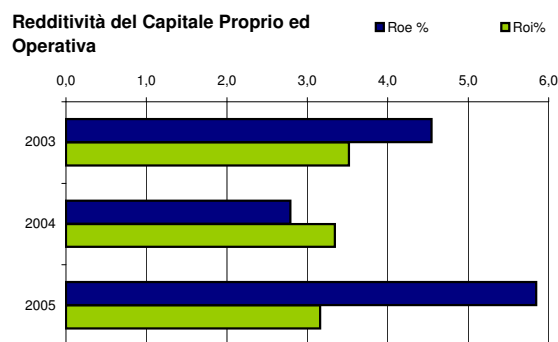
Fonte: nostre elaborazioni sui dati della sezione regionale del Nab - Banca dati dei bilanci dell'Osservatorio Economico, anni 2003 - 2005

**Indicatori di Redditività e di Produttività per anno di bilancio**

valori mediani

**Indicatori di Redditività**

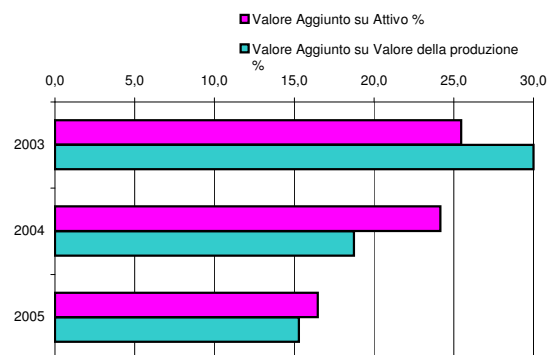
Anno	N° Imprese	Roe %	Roi%	Ros %	Turnover	Cash flow operating su Attivo %
2003	27	4,5	3,5	5,5	0,8	4,3
2004	40	2,8	3,3	3,7	1,0	6,3
2005	38	5,8	3,2	2,6	0,9	8,7



**Indicatori di Produttività**

Anno	N° Imprese	Valore Aggiunto su Attivo %	Valore Aggiunto su Valore della produzione %	Valore Aggiunto su Costo del lavoro
2003	27	25,5	30,0	1,3
2004	40	24,2	18,7	1,5
2005	38	16,5	15,3	1,2

**Incidenza % del Valore Aggiunto sul Valore della Produzione**



**DL30 Macchine per ufficio e sistemi informatici**

**Condotta e performance delle imprese**

**Parametri di riferimento ed indicatori di bilancio delle imprese della Sardegna - Valori medi per parametro ed anno**

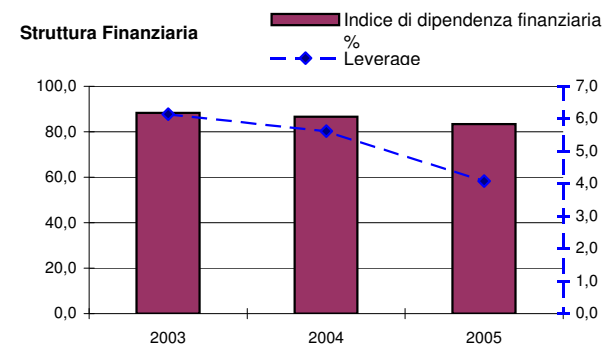
Fonte: nostre elaborazioni sui dati della sezione regionale del Nab - Banca dati dei bilanci dell'Osservatorio Economico, anni 2003 - 2005

**Indicatori di Struttura, di Gestione del Circolante e della Liquidità per anno di bilancio**

valori medi

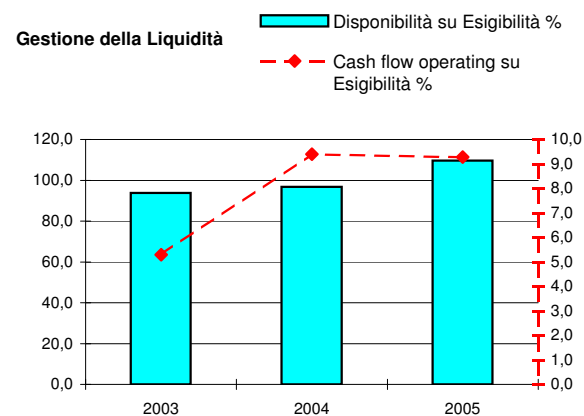
**Struttura dei Finanziamenti**

Anno	N° Imprese	Capitalizzazioni %	Riserve / Attività %	Indice di dipendenza finanziaria %	Passività a BT su Passività %	Leverage
2003	27	12,2	2,2	88,3	97,2	6,1
2004	40	13,2	3,0	86,7	91,1	5,6
2005	38	16,6	2,4	83,3	85,2	4,1



**Gestione del Circolante e della Liquidità**

Anno	N° Imprese	Disponibilità su Esigibilità %	Cash flow operating su Esigibilità	Days inventory gg
2003	27	93,8	5,3	26,1
2004	40	96,7	9,4	43,8
2005	38	109,7	9,3	74,3





**DL30 Fabbric.macchine per uff.,elaboratori**

---

Definizione del settore

Industrie della fabbricazione di macchine per uffici di elaboratori e sistemi informatici

Fonte: Istat, Classificazione delle Attività economiche. Ateco 2002 derivata dalla Nace Rev. 1.1

La fabbricazione di macchine per ufficio (ad es. fotocopiatrici, registratori di cassa ecc.) e di apparecchiature informatiche (ad es. computer, word processor e periferiche) comprende l'installazione, ma non include la riparazione (gruppo 72.5), la programmazione di software (gruppo 72.2) o la fabbricazione di componenti elettronici (gruppo 32.1).

Tali macchine spesso vengono utilizzate a noleggio (gruppo 71.3 Noleggio di altre macchine e attrezzature). Nel caso esse siano noleggiate dal fabbricante, tale attività viene considerata secondaria ai fini della classificazione dell'unità economica noleggiatrice