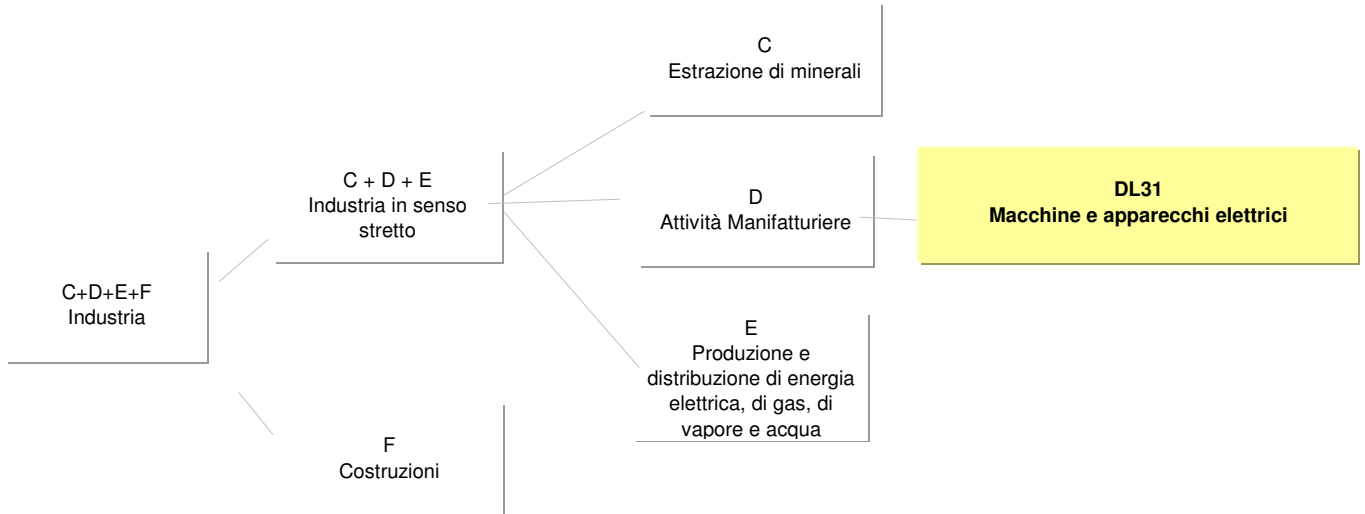


**Schede di settore**

**Macchine e apparecchi elettrici**

Aggiornamento Gennaio 2008







## DL31 Macchine e apparecchi elettrici

### Dinamiche dell'ambiente di riferimento

- 0 **Incidenza del settore nel sistema produttivo nazionale e regionale - confronti settoriali e territoriali Sardegna, Mezzogiorno, Italia: Valore aggiunto ai prezzi base e Occupati**
  - Valore aggiunto ai prezzi base per ripartizione geografica e per macroclassi di attività economica
  - Occupati totali per ripartizione geografica e per macroclassi di attività economica
- 1 **Confronti territoriali Sardegna, Mezzogiorno, Italia: Valore aggiunto ai prezzi base, produttività per unità di lavoro (ULA) e Investimenti fissi per anno e ripartizione geografica**
  - Valore aggiunto ai prezzi base per anno e ripartizione geografica
  - Produttività del lavoro
  - Investimenti fissi per branca proprietaria
- 2 **Confronti territoriali Sardegna, Mezzogiorno, Italia: Occupati, Redditi, Remunerazioni, Contributi e Unità di lavoro per anno e ripartizione geografica**
  - Occupati totali
  - Occupati dipendenti
  - Occupati indipendenti
  - Redditi da lavoro dipendente
  - Remunerazioni lorde totali
  - Contributi sociali
  - Unità di lavoro totali
  - Unità di lavoro dipendenti
  - Unità di lavoro indipendenti
- 3 **Esportazioni ed Importazioni della Sardegna verso l'Area del Mediterraneo, l'Unione Europea (25, 27 paesi), Europa e Mondo per anno.**
  - Esportazioni ed Importazioni della Sardegna, anni 2000 - 2006
  - Peso dell'Export sul PIL della Sardegna. Anni 2000 - 2005

### Struttura del settore

- 4 **Confronti territoriali Sardegna, Mezzogiorno, Italia: consistenza delle imprese attive (totali e artigiane), distribuzione per forma giuridica e ripartizione geografica**
  - Imprese attive totali ed imprese attive artigiane per ripartizione geografica, anni 2000 - 2006
  - Peso % delle imprese totali per ripartizione geografica sul totale nazionale (Italia = 100). Anni 2000 - 2006
- 5 **Consistenza per forma giuridica delle imprese attive totali e artigiane e Tassi di natalità, Anno 2006**
- 6 **Confronti per provincia storica in Sardegna: consistenza delle imprese attive (totali e artigiane) e distribuzione per forma giuridica**

### Condotta e performance

- 7 **Copertura delle informazioni di bilancio: numerosità delle imprese e dei bilanci disponibili - Valori assoluti e percentuali**
  - Consistenza settoriale delle imprese dei bilanci disponibili nel 2005
  - Panel settoriale triennale: consistenza delle imprese dei bilanci disponibili nel triennio 2003-2005
- 8 **Bilancio Aggregato di un Panel settoriale di imprese della Sardegna per voce di conto ed anno - Valori somma in migliaia di euro**
  - 8 - Stato Patrimoniale Aggregato
  - 9 - Conto Economico Aggregato
- 10 **Analisi della distribuzione del valore aggiunto tra i fattori primari**
- 11 **Analisi della Concentrazione per fatturato**
- 12 **Parametri di riferimento ed indicatori di bilancio delle imprese della Sardegna - Valori mediani per parametro ed anno**
  - 12 - Variabili di posizionamento ed indicatori di sviluppo per anno di bilancio
  - 13 - Indicatori di Redditività e di Produttività per anno di bilancio
  - 14 - Indicatori di Struttura, di Gestione del Circolante e della Liquidità per anno di bilancio

### Note/Definizione



**Dinamiche dell'ambiente di riferimento**

**- Fabbricazione di macchine ed apparecchi meccanici, elettrici ed ottici; mezzi di trasporto**
**Dinamiche dell'ambiente di riferimento**
**Incidenza del settore nel sistema produttivo nazionale e regionale - confronti settoriali e territoriali Sardegna, Mezzogiorno, Italia:**
**Valore aggiunto ai prezzi base e Occupati**

Fonte: nostre elaborazioni su dati Istat, Conti economici territoriali, anni 2000 - 2005

**Valore aggiunto ai prezzi base per ripartizione geografica e per sottosettori del comparto dell'Industria Manifatturiera**

milioni di euro - valori concatenati - anno di riferimento 2000

Valori assoluti

	2004			2005		
	Sardegna	Mezzogiorno	Italia	Sardegna	Mezzogiorno	Italia
<b>Industria manifatturiera</b>	<b>2.043</b>	<b>28.273</b>	<b>210.275</b>	<b>2.010</b>	<b>28.169</b>	<b>205.007</b>
- Industrie alimentari, delle bevande e del tabacco	393	4.351	19.874	366	4.393	19.487
- Industrie tessili e dell'abbigliamento	89	2.407	17.831	83	2.271	16.295
- Industrie conciarie, fabbricazione di prodotti in cuoio, pelle e similari	7	686	5.767	6	720	5.500
- Fabbricazione della pasta-carta, della carta e dei prodotti di carta; stampa ed editoria	94	1.499	13.074	102	1.543	13.079
- Cokerie, raffinerie, chimiche, farmaceutiche	303	2.533	18.935	274	2.258	17.077
- Fabbricazione di prodotti della lavorazione di minerali non metalliferi	201	2.392	12.225	242	2.607	12.429
- Produzione di metallo e fabbricazione di prodotti in metallo	298	4.158	35.507	313	4.364	35.696
<b>- Fabbricazione di macchine ed apparecchi meccanici, elettrici ed ottici; mezzi di trasporto</b>	<b>379</b>	<b>6.827</b>	<b>60.821</b>	<b>369</b>	<b>6.669</b>	<b>59.798</b>
- Industria del legno, della gomma, della plastica e altre manifatturiere	262	3.374	26.412	243	3.314	25.826

**Quote % sul totale dell'Industria Manifatturiera**

	2004			2005		
	Sardegna	Mezzogiorno	Italia	Sardegna	Mezzogiorno	Italia
<b>Industria manifatturiera</b>	<b>100,0</b>	<b>100,0</b>	<b>100,0</b>	<b>100,0</b>	<b>100,0</b>	<b>100,0</b>
- Industrie alimentari, delle bevande e del tabacco	19,2	15,4	9,5	18,2	15,6	9,5
- Industrie tessili e dell'abbigliamento	4,4	8,5	8,5	4,1	8,1	7,9
- Industrie conciarie, fabbricazione di prodotti in cuoio, pelle e similari	0,3	2,4	2,7	0,3	2,6	2,7
- Fabbricazione della pasta-carta, della carta e dei prodotti di carta; stampa ed editoria	4,6	5,3	6,2	5,1	5,5	6,4
- Cokerie, raffinerie, chimiche, farmaceutiche	14,8	9,0	9,0	13,6	8,0	8,3
- Fabbricazione di prodotti della lavorazione di minerali non metalliferi	9,8	8,5	5,8	12,0	9,3	6,1
- Produzione di metallo e fabbricazione di prodotti in metallo	14,6	14,7	16,9	15,6	15,5	17,4
<b>- Fabbricazione di macchine ed apparecchi meccanici, elettrici ed ottici; mezzi di trasporto</b>	<b>18,6</b>	<b>24,1</b>	<b>28,9</b>	<b>18,4</b>	<b>23,7</b>	<b>29,2</b>
- Industria del legno, della gomma, della plastica e altre manifatturiere	12,8	11,9	12,6	12,1	11,8	12,6



**- Fabbricazione di macchine ed apparecchi meccanici, elettrici ed ottici; mezzi di trasporto**
**Dinamiche dell'ambiente di riferimento**
**Incidenza del settore nel sistema produttivo nazionale e regionale - confronti settoriali e territoriali Sardegna, Mezzogiorno, Italia:**
**Valore aggiunto ai prezzi base e Occupati**

Fonte: nostre elaborazioni su dati Istat, Conti economici territoriali, anni 2000 - 2005

**Occupati totali per ripartizione geografica e per sottosectori del comparto dell'Industria Manifatturiera**

media annua in migliaia

Valori assoluti

	2004			2005		
	Sardegna	Mezzogiorno	Italia	Sardegna	Mezzogiorno	Italia
<b>Industria manifatturiera</b>	<b>64,8</b>	<b>889,0</b>	<b>5.026,4</b>	<b>63,4</b>	<b>880,4</b>	<b>4.940,6</b>
- Industrie alimentari, delle bevande e del tabacco	12,7	144,5	488,6	12,4	144,4	484,8
- Industrie tessili e dell'abbigliamento	5,3	124,6	637,9	4,9	118,7	600,8
- Industrie conciarie, fabbricazione di prodotti in cuoio, pelle e similari	0,3	33,9	196,7	0,3	31,4	182,8
- Fabbricazione della pasta-carta, della carta e dei prodotti di carta; stampa ed editoria	2,5	40,4	272,6	2,6	40,6	271,4
- Cokerie, raffinerie, chimiche, farmaceutiche	6,2	37,8	231,5	6,1	37,7	229,7
- Fabbricazione di prodotti della lavorazione di minerali non metalliferi	5,6	64,9	256,1	5,5	65,8	254,9
- Produzione di metallo e fabbricazione di prodotti in metallo	10,7	132,7	856,6	10,6	134,6	852,7
<b>- Fabbricazione di macchine ed apparecchi meccanici, elettrici ed ottici; mezzi di trasporto</b>	<b>11,7</b>	<b>191,2</b>	<b>1.362,2</b>	<b>11,6</b>	<b>191,6</b>	<b>1.356,0</b>
- Industria del legno, della gomma, della plastica e altre manifatturiere	9,8	119,0	724,2	9,4	115,6	707,5

**Quote % sul totale dell'Industria Manifatturiera**

	2004			2005		
	Sardegna	Mezzogiorno	Italia	Sardegna	Mezzogiorno	Italia
<b>Industria manifatturiera</b>	<b>100,0</b>	<b>100,0</b>	<b>100,0</b>	<b>100,0</b>	<b>100,0</b>	<b>100,0</b>
- Industrie alimentari, delle bevande e del tabacco	19,6	16,3	9,7	19,6	16,4	9,8
- Industrie tessili e dell'abbigliamento	8,2	14,0	12,7	7,7	13,5	12,2
- Industrie conciarie, fabbricazione di prodotti in cuoio, pelle e similari	0,5	3,8	3,9	0,5	3,6	3,7
- Fabbricazione della pasta-carta, della carta e dei prodotti di carta; stampa ed editoria	3,9	4,5	5,4	4,1	4,6	5,5
- Cokerie, raffinerie, chimiche, farmaceutiche	9,6	4,3	4,6	9,6	4,3	4,6
- Fabbricazione di prodotti della lavorazione di minerali non metalliferi	8,6	7,3	5,1	8,7	7,5	5,2
- Produzione di metallo e fabbricazione di prodotti in metallo	16,5	14,9	17,0	16,7	15,3	17,3
<b>- Fabbricazione di macchine ed apparecchi meccanici, elettrici ed ottici; mezzi di trasporto</b>	<b>18,1</b>	<b>21,5</b>	<b>27,1</b>	<b>18,3</b>	<b>21,8</b>	<b>27,4</b>
- Industria del legno, della gomma, della plastica e altre manifatturiere	15,1	13,4	14,4	14,8	13,1	14,3

**- Fabbricazione di macchine ed apparecchi meccanici, elettrici ed ottici; mezzi di trasporto**

**Dinamiche dell'ambiente di riferimento**

**Confronti territoriali Sardegna, Mezzogiorno, Italia: Valore aggiunto ai prezzi base, produttività per unità di lavoro (ULA) e Investimenti fissi per anno e ripartizione geografica**

Fonte: nostre elaborazioni su dati Istat, Conti economici territoriali, anni 2000 - 2005

**Valore aggiunto ai prezzi base per anno e ripartizione geografica**

milioni di euro - valori concatenati - anno di riferimento 2000

Valori assoluti

	Anno	2000	2001	2002	2003	2004	2005	Valore aggiunto ai prezzi base (t1 - t0)/t0 %					
								01/00	02/01	03/02	04/03	05/04	05/00
<b>Sardegna</b>		300	342	345	358	379	369	14,0	1,0	3,7	5,9	-2,7	23,2
<b>Mezzogiorno</b>		7.929	7.970	7.566	7.094	6.827	6.669	0,5	-5,1	-6,2	-3,8	-2,3	-15,9
<b>Italia</b>		63.652	62.405	59.919	58.735	60.821	59.798	-2,0	-4,0	-2,0	3,6	-1,7	-6,1

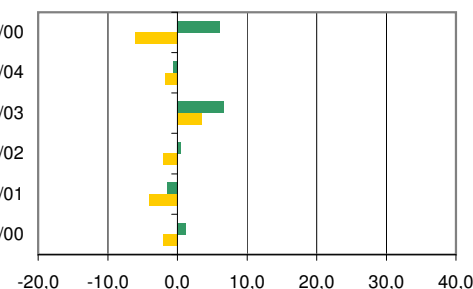
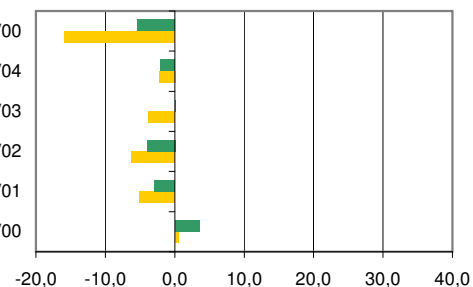
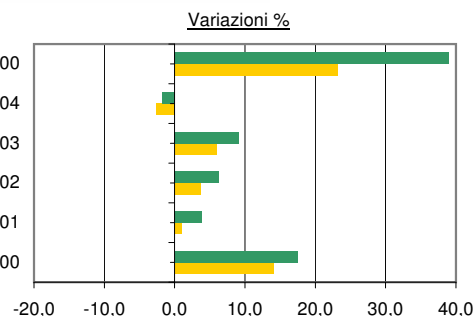
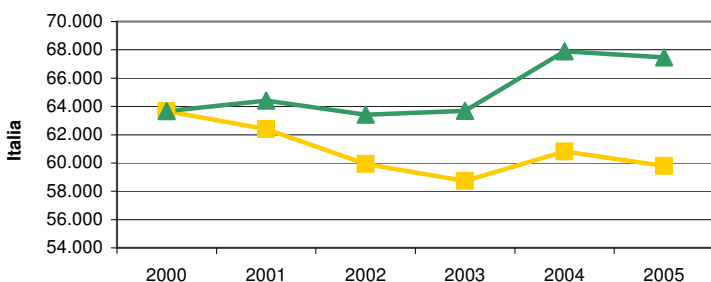
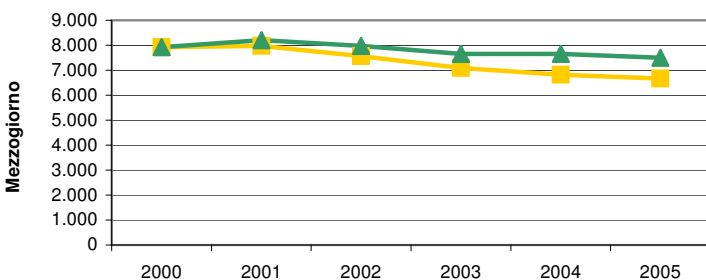
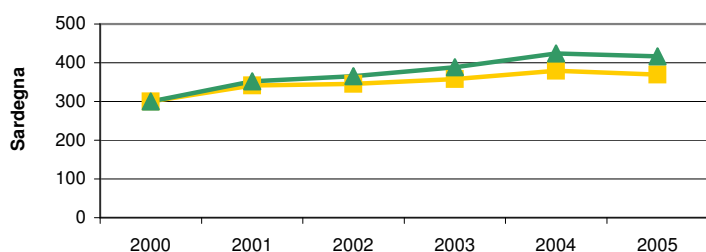
milioni di euro correnti

Valori assoluti

	Anno	2000	2001	2002	2003	2004	2005	Valore aggiunto ai prezzi base (t1 - t0)/t0 %					
								01/00	02/01	03/02	04/03	05/04	05/00
<b>Sardegna</b>		300	352	366	389	424	416	17,4	3,9	6,3	9,1	-1,7	39,0
<b>Mezzogiorno</b>		7.929	8.209	7.969	7.651	7.660	7.506	3,5	-2,9	-4,0	0,1	-2,0	-5,3
<b>Italia</b>		63.652	64.418	63.424	63.686	67.889	67.477	1,2	-1,5	0,4	6,6	-0,6	6,0

**Andamento del valore aggiunto ai prezzi base, valori correnti e valori concatenati - anno di riferimento 2000, per anno e ripartizioni geografiche. Anni 2000 - 2005**

■ milioni di euro - valori concatenati - anno di riferimento 2000    ▲ milioni di euro correnti



**- Fabbricazione di macchine ed apparecchi meccanici, elettrici ed ottici; mezzi di trasporto**

**Dinamiche dell'ambiente di riferimento**

**Confronti territoriali Sardegna, Mezzogiorno, Italia: Valore aggiunto ai prezzi base, produttività per unità di lavoro (ULA) e Investimenti fissi per anno e ripartizione geografica**

Fonte: nostre elaborazioni su dati Istat, Conti economici territoriali, anni 2000 - 2005

**Produttività del lavoro per anno e ripartizione geografica**

migliaia di euro - valori concatenati - anno di riferimento 2000

Valore aggiunto ai prezzi base / Unità di lavoro (ULA)

(Sardegna/Italia)%, (Mezzogiorno/Italia)%

Valori assoluti

Incidenza su totale italiano %

Anno	2000	2001	2002	2003	2004	2005	2000	2001	2002	2003	2004	2005
<b>Sardegna</b>	34,4	36,3	34,2	32,8	33,6	32,7	70,8	75,4	74,1	72,7	72,9	71,5
<b>Mezzogiorno</b>	43,7	43,5	40,7	38,6	37,4	36,7	89,8	90,2	88,2	85,4	81,2	80,3
<b>Italia</b>	48,6	48,2	46,1	45,2	46,0	45,7	100,0	100,0	100,0	100,0	100,0	100,0

migliaia di euro correnti

Valore aggiunto ai prezzi base / Unità di lavoro (ULA)

(Sardegna/Italia)%, (Mezzogiorno/Italia)%

Valori assoluti

Incidenza su totale italiano %

Anno	2000	2001	2002	2003	2004	2005	2000	2001	2002	2003	2004	2005
<b>Sardegna</b>	34,4	37,4	36,2	35,6	37,5	36,9	70,8	75,2	74,2	72,7	73,0	71,5
<b>Mezzogiorno</b>	43,7	44,8	42,8	41,6	42,0	41,3	89,8	90,0	87,7	85,0	81,6	80,1
<b>Italia</b>	48,6	49,8	48,8	49,0	51,4	51,6	100,0	100,0	100,0	100,0	100,0	100,0

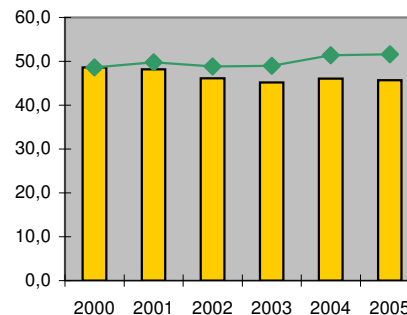
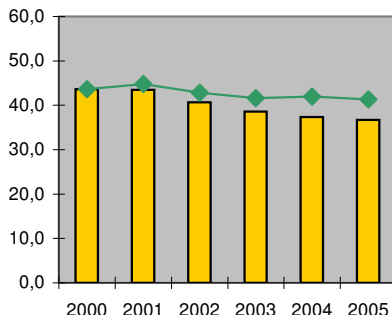
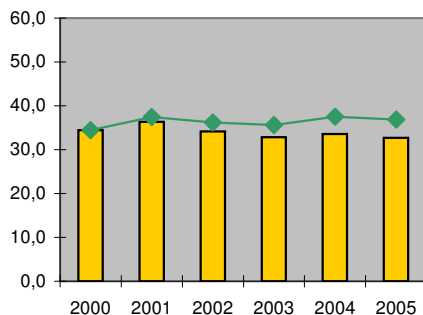
**Produttività del lavoro in valori correnti e valori concatenati - anno di riferimento 2000, per anno e ripartizioni geografiche. Anni 2000 - 2005**

■ milioni di euro - valori concatenati - base 2000    ◆ milioni di euro correnti

**Sardegna**

**Mezzogiorno**

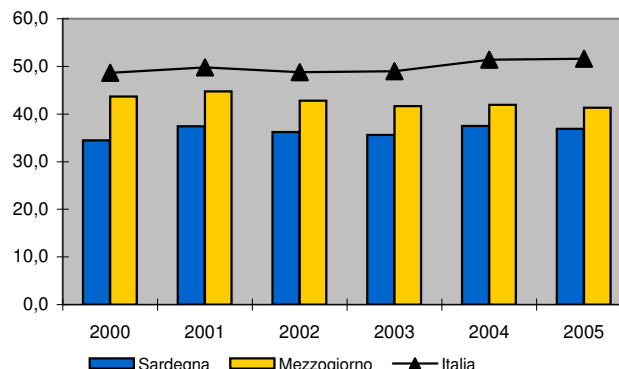
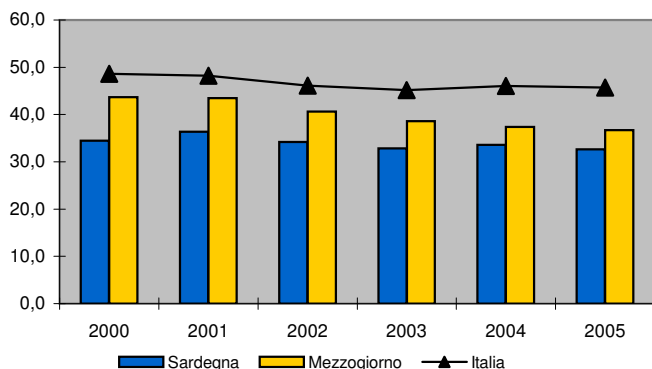
**Italia**



**Produttività del lavoro per anno e ripartizioni geografiche. Valori correnti e valori concatenati - anno di riferimento 2000. Anni 2000 - 2005**

migliaia di euro - valori concatenati - anno di riferimento 2000

migliaia di euro correnti



**- Fabbricazione di macchine ed apparecchi meccanici, elettrici ed ottici; mezzi di trasporto**

**Dinamiche dell'ambiente di riferimento**

**Confronti territoriali Sardegna, Mezzogiorno, Italia: Valore aggiunto ai prezzi base, produttività per unità di lavoro (ULA) e Investimenti fissi per anno e ripartizione geografica**

Fonte: nostre elaborazioni su dati Istat, Conti economici territoriali, anni 2000 - 2005

**Investimenti fissi per branca proprietaria per anno e ripartizione geografica**

milioni di euro - valori concatenati - anno di riferimento 2000

Valori assoluti

Anno	2000	2001	2002	2003	2004	2005	Investimenti fissi per branca proprietaria (t1 - t0)/t0 %					
							01/00	02/01	03/02	04/03	05/04	05/00
<b>Sardegna</b>	68,1	90,6	80,0	63,9	86,7		33,0	-11,7	-20,1	35,7		
<b>Mezzogiorno</b>	2.736,9	2.589,4	2.387,3	2.420,8	2.436,5		-5,4	-7,8	1,4	0,7		
<b>Italia</b>	15.964,5	15.378,6	14.924,8	13.760,0	14.915,2		-3,7	-3,0	-7,8	8,4		

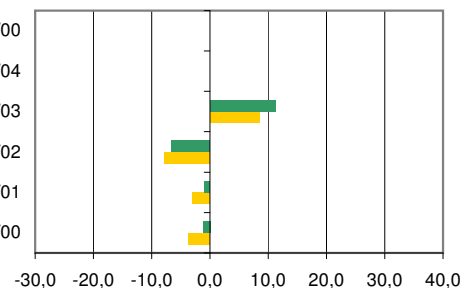
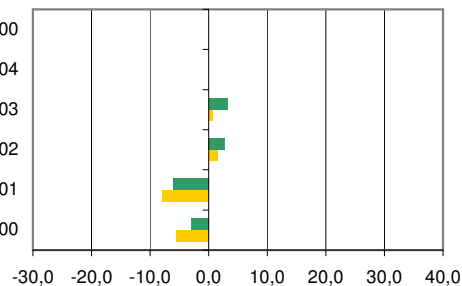
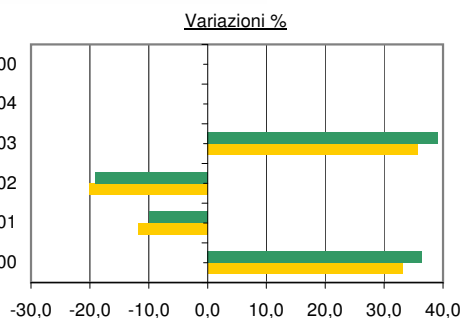
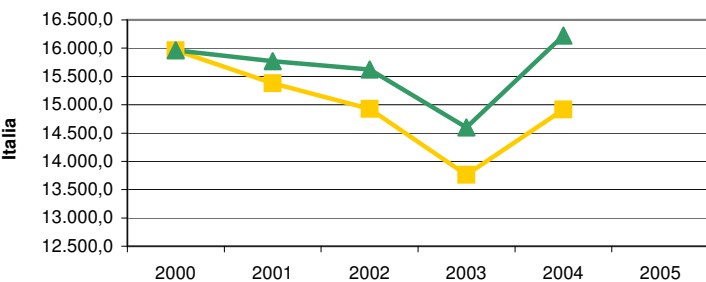
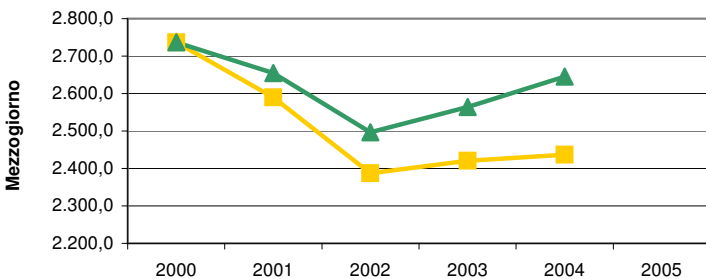
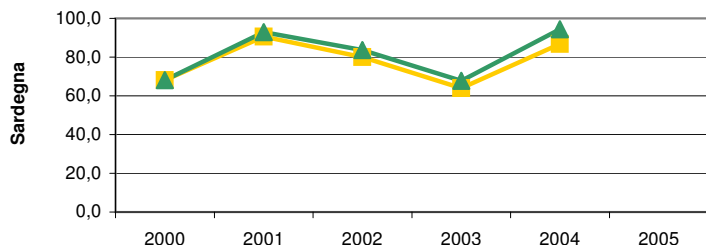
milioni di euro correnti

Valori assoluti

Anno	2000	2001	2002	2003	2004	2005	Investimenti fissi per branca proprietaria (t1 - t0)/t0 %					
							01/00	02/01	03/02	04/03	05/04	05/00
<b>Sardegna</b>	68,1	92,9	83,7	67,8	94,3		36,4	-9,9	-19,0	39,1		
<b>Mezzogiorno</b>	2.736,9	2.654,6	2.496,9	2.564,0	2.645,2		-3,0	-5,9	2,7	3,2		
<b>Italia</b>	15.964,5	15.767,5	15.624,4	14.596,3	16.220,2		-1,2	-0,9	-6,6	11,1		

**Investimenti fissi lordi per branca proprietaria, valori correnti e valori concatenati - anno di riferimento 2000, per anno e ripartizioni geografiche.**

■ milioni di euro - valori concatenati - anno di riferimento 2000    ▲ milioni di euro correnti



**- Fabbricazione di macchine ed apparecchi meccanici, elettrici ed ottici; mezzi di trasporto**

**Dinamiche dell'ambiente di riferimento**

**Confronti territoriali Sardegna, Mezzogiorno, Italia: Occupati, Redditi, Remunerazioni, Contributi e Unità di lavoro per anno e ripartizione geografica**

Fonte: nostre elaborazioni su dati Istat, Conti economici territoriali, anni 2000 - 2005

**Occupati totali, dipendenti e indipendenti per anno e ripartizione geografica**

**Occupati totali**

media annua in migliaia

Valori assoluti	Anno	2000	2001	2002	2003	2004	2005	Occupati totali (t1 - t0)/t0 %					
								Variazioni %					
								01/00	02/01	03/02	04/03	05/04	05/00
<b>Sardegna</b>		9,0	9,6	10,5	11,1	11,7	11,6	6,7	9,4	5,7	5,4	-0,9	28,9
<b>Mezzogiorno</b>		187,3	189,8	193,0	194,2	191,2	191,6	1,3	1,7	0,6	-1,5	0,2	2,3
<b>Italia</b>		1.328,1	1.323,6	1.332,3	1.352,3	1.362,2	1.356,0	-0,3	0,7	1,5	0,7	-0,5	2,1

**Occupati dipendenti**

media annua in migliaia

Valori assoluti	Anno	2000	2001	2002	2003	2004	2005	Occupati dipendenti (t1 - t0)/t0 %					
								Variazioni %					
								01/00	02/01	03/02	04/03	05/04	05/00
<b>Sardegna</b>		7,3	7,9	8,6	9,1	9,7	9,6	8,2	8,9	5,8	6,6	-1,0	31,5
<b>Mezzogiorno</b>		163,9	167,6	170,4	171,0	168,5	170,1	2,3	1,7	0,4	-1,5	1,0	3,8
<b>Italia</b>		1.191,2	1.187,9	1.198,6	1.217,1	1.226,3	1.227,5	-0,3	0,9	1,5	0,8	0,1	3,1

**Occupati indipendenti**

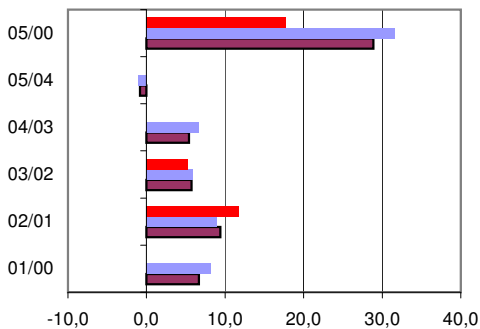
media annua in migliaia

Valori assoluti	Anno	2000	2001	2002	2003	2004	2005	Occupati indipendenti (t1 - t0)/t0 %					
								Variazioni %					
								01/00	02/01	03/02	04/03	05/04	05/00
<b>Sardegna</b>		1,7	1,7	1,9	2,0	2,0	2,0	0,0	11,8	5,3	0,0	0,0	17,7
<b>Mezzogiorno</b>		23,4	22,2	22,6	23,2	22,7	21,5	-5,1	1,8	2,7	-2,2	-5,3	-8,1
<b>Italia</b>		136,9	135,7	133,7	135,2	135,9	128,5	-0,9	-1,5	1,1	0,5	-5,5	-6,1

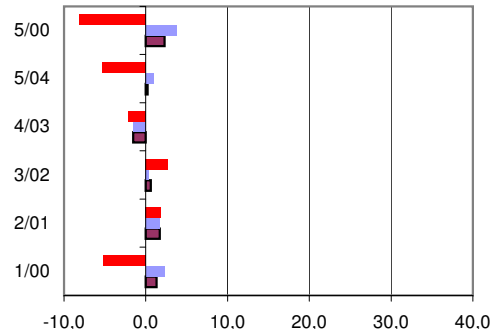
**Variazioni % degli Occupati dipendenti e indipendenti, per anno e ripartizioni geografiche. Anni 2000 - 2005**

- Occupati indipendenti (t1 - t0)/t0 %
- Occupati dipendenti (t1 - t0)/t0 %
- Occupati totali (t1 - t0)/t0 %

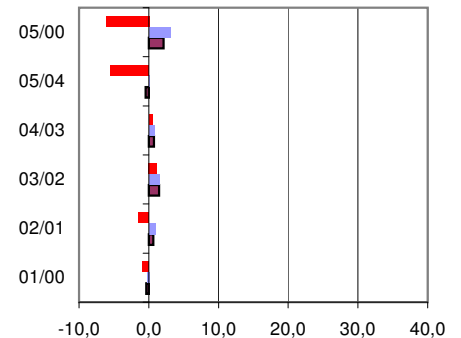
**Sardegna**



**Mezzogiorno**



**Italia**



**- Fabbricazione di macchine ed apparecchi meccanici, elettrici ed ottici; mezzi di trasporto**

**Dinamiche dell'ambiente di riferimento**

**Confronti territoriali Sardegna, Mezzogiorno, Italia: Occupati, Redditi, Remunerazioni, Contributi e Unità di lavoro per anno e ripartizione geografica**

Fonte: nostre elaborazioni su dati Istat, Conti economici territoriali, anni 2000 - 2005

**Redditi da lavoro dipendente, Retribuzioni lorde totali e Contributi sociali per anno e ripartizione geografica**

**Redditi da lavoro dipendente**

Milioni di euro correnti

Valori assoluti	Anno	2000	2001	2002	2003	2004	2005	Redditi da lavoro dipendente (t1 - t0)/t0 %					
								Variazioni %					
								01/00	02/01	03/02	04/03	05/04	05/00
<b>Sardegna</b>		192,1	213,9	236,5	262,5	284,1	292,7	11,4	10,6	11,0	8,2	3,0	52,4
<b>Mezzogiorno</b>		4.585,0	4.913,1	5.030,1	5.065,7	5.237,3	5.387,9	7,2	2,4	0,7	3,4	2,9	17,5
<b>Italia</b>		38.614,0	39.593,6	40.627,7	41.690,7	44.065,3	44.762,4	2,5	2,6	2,6	5,7	1,6	15,9

**Retribuzioni lorde totali**

Milioni di euro correnti

Valori assoluti	Anno	2000	2001	2002	2003	2004	2005	Retribuzioni lorde totali (t1 - t0)/t0 %					
								Variazioni %					
								01/00	02/01	03/02	04/03	05/04	05/00
<b>Sardegna</b>		141,0	156,2	172,3	191,3	208,7	213,7	10,8	10,3	11,0	9,1	2,4	51,6
<b>Mezzogiorno</b>		3.313,3	3.520,3	3.612,0	3.639,7	3.768,2	3.853,1	6,3	2,6	0,8	3,5	2,3	16,3
<b>Italia</b>		26.935,0	27.575,6	28.367,1	29.105,0	30.745,5	31.260,3	2,4	2,9	2,6	5,6	1,7	16,1

**Contributi sociali**

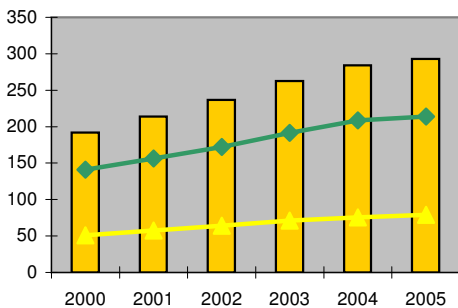
Milioni di euro correnti

Valori assoluti	Anno	2000	2001	2002	2003	2004	2005	Contributi sociali (t1 - t0)/t0 %					
								Variazioni %					
								01/00	02/01	03/02	04/03	05/04	05/00
<b>Sardegna</b>		51,1	57,7	64,2	71,2	75,4	79,0	12,9	11,3	10,9	5,9	4,8	54,6
<b>Mezzogiorno</b>		1.271,7	1.392,8	1.418,1	1.426,0	1.469,1	1.534,8	9,5	1,8	0,6	3,0	4,5	20,7
<b>Italia</b>		11.679,0	12.018,0	12.260,6	12.585,7	13.319,8	13.502,1	2,9	2,0	2,7	5,8	1,4	15,6

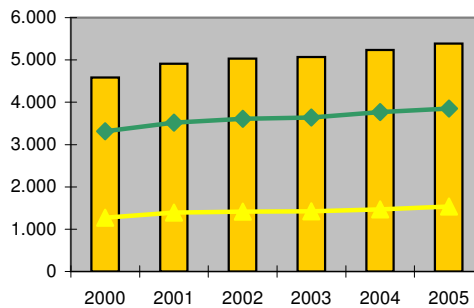
**Redditi da lavoro dipendente, retribuzioni lorde totali e contributi sociali per anno e ripartizioni geografiche. Anni 2000 - 2005**

■ Redditi da lavoro dipendente    ◆ Retribuzioni lorde totali    ▲ Contributi sociali

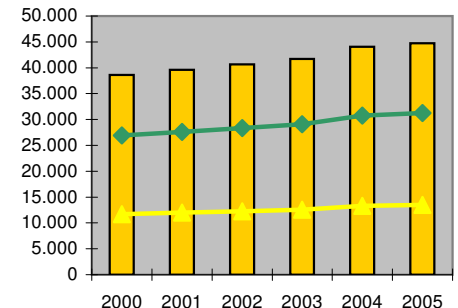
**Sardegna**



**Mezzogiorno**

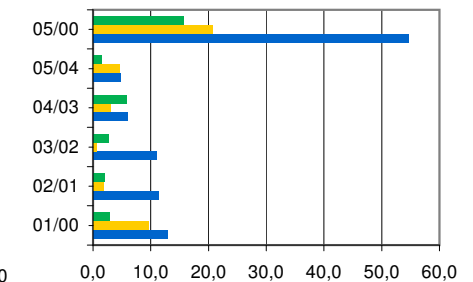
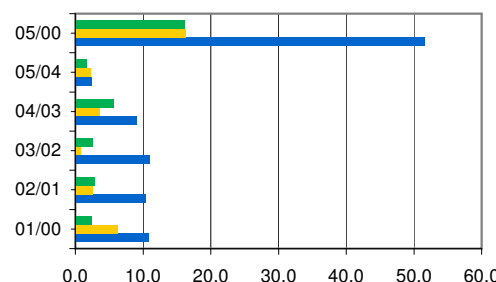
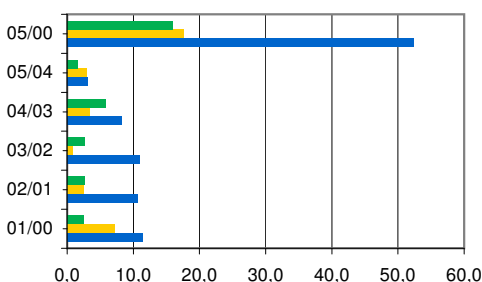


**Italia**



**Variazioni % redditi del lavoro dipendente, retribuzioni lorde totali e contributi sociali per anno e ripartizioni geografiche. Anni 2000 - 2005**

■ Sardegna    ■ Mezzogiorno    ■ Italia



**- Fabbricazione di macchine ed apparecchi meccanici, elettrici ed ottici; mezzi di trasporto**

**Dinamiche dell'ambiente di riferimento**

**Confronti territoriali Sardegna, Mezzogiorno, Italia: Occupati, Redditi, Remunerazioni, Contributi e Unità di lavoro per anno e ripartizione geografica**

Fonte: nostre elaborazioni su dati Istat, Conti economici territoriali, anni 2000 - 2005

**Unità di lavoro totali, dipendenti e indipendenti per anno e ripartizione geografica**

**Unità di lavoro totali**

media annua in migliaia

Valori assoluti	Unità di lavoro totali (t1 - t0)/t0 %						Variazioni %						
	Anno	2000	2001	2002	2003	2004	2005	01/00	02/01	03/02	04/03	05/04	05/00
<b>Sardegna</b>	8,7	9,4	10,1	10,9	11,3	11,3	8,1	7,5	7,9	3,7	0,0	29,9	
<b>Mezzogiorno</b>	181,6	183,4	186,1	183,8	182,6	181,6	1,0	1,5	-1,2	-0,7	-0,6	0,0	
<b>Italia</b>	1.308,6	1.294,7	1.299,6	1.299,7	1.321,3	1.308,3	-1,1	0,4	0,0	1,7	-1,0	0,0	

**Unità di lavoro dipendenti**

media annua in migliaia

Valori assoluti	Unità di lavoro dipendenti (t1 - t0)/t0 %						Variazioni %						
	Anno	2000	2001	2002	2003	2004	2005	01/00	02/01	03/02	04/03	05/04	05/00
<b>Sardegna</b>	6,9	7,5	8,2	8,8	9,2	9,3	8,7	9,3	7,3	4,6	1,1	34,8	
<b>Mezzogiorno</b>	157,8	160,5	163,2	160,2	159,4	159,7	1,7	1,7	-1,8	-0,5	0,2	1,2	
<b>Italia</b>	1.167,1	1.154,2	1.161,3	1.159,5	1.180,9	1.175,3	-1,1	0,6	-0,2	1,9	-0,5	0,7	

**Unità di lavoro indipendenti**

media annua in migliaia

Valori assoluti	Unità di lavoro indipendenti (t1 - t0)/t0 %						Variazioni %						
	Anno	2000	2001	2002	2003	2004	2005	01/00	02/01	03/02	04/03	05/04	05/00
<b>Sardegna</b>	1,8	1,9	1,9	2,1	2,1	2,0	5,6	0,0	10,5	0,0	-4,8	11,1	
<b>Mezzogiorno</b>	23,8	22,9	22,9	23,6	23,2	21,9	-3,8	0,0	3,1	-1,7	-5,6	-8,0	
<b>Italia</b>	141,5	140,5	138,3	140,2	140,4	133,0	-0,7	-1,6	1,4	0,1	-5,3	-6,0	

**- Fabbricazione di macchine ed apparecchi meccanici, elettrici ed ottici; mezzi di trasporto**

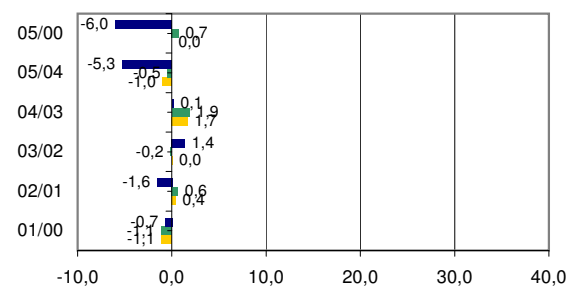
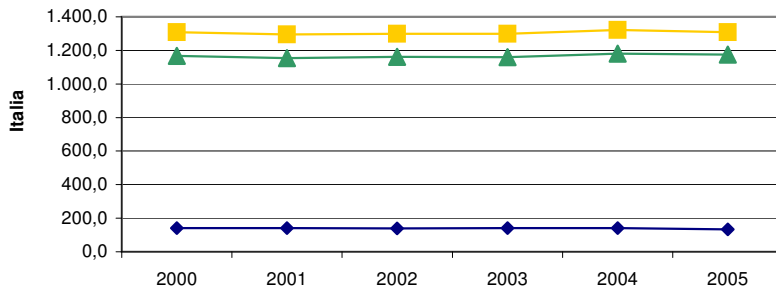
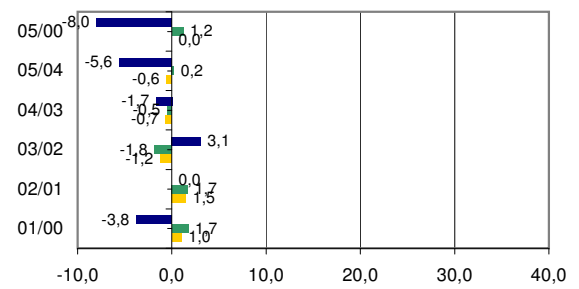
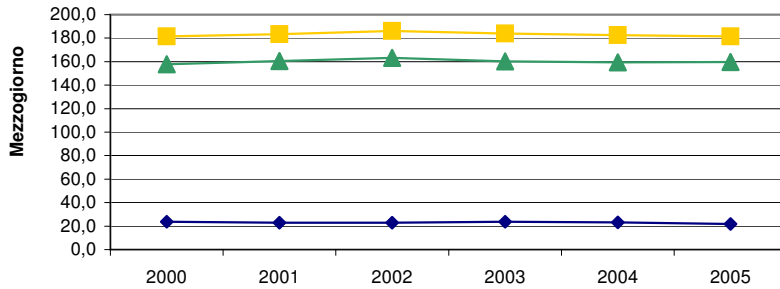
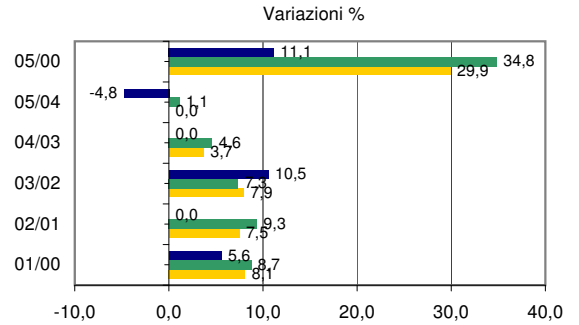
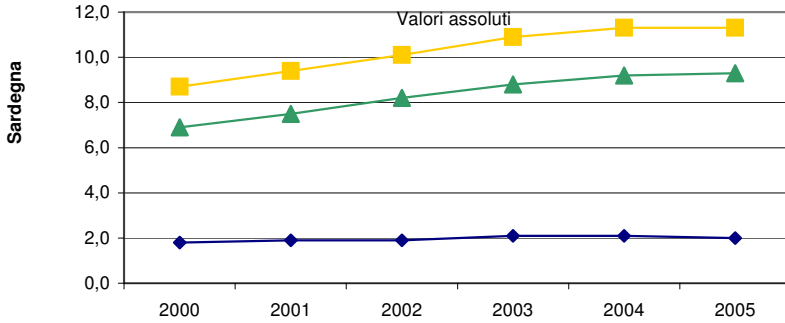
**Dinamiche dell'ambiente di riferimento**

**Confronti territoriali Sardegna, Mezzogiorno, Italia: Occupati, Redditi, Remunerazioni, Contributi e Unità di lavoro per anno e ripartizione geografica**

Fonte: nostre elaborazioni su dati Istat, Conti economici territoriali, anni 2000 - 2005

**Unità di lavoro, per anno e ripartizioni geografiche. Anni 2000 - 2005**

■ Unità di lavoro totali ▲ Unità di lavoro dipendenti ◆ Unità di lavoro indipendenti





**SardegnaStatistiche****Schede di settore****DL31 Macchine e apparecchi elettrici****Dinamiche dell'ambiente di riferimento**

**Esportazioni ed Importazioni della Sardegna con l'Area del Mediterraneo, l'Unione Europea (25, 27 paesi), Europa e Mondo per anno.**

Fonte: nostre elaborazioni su dati Istat, Coeweb anni 2000 - 2006, 2006 p (provvisorio)

**Esportazioni ed Importazioni della Sardegna, anni 2000 - 2006****Export**

Valori assoluti (euro)

Variazioni (t1 - t0)/t0 %

anno	Area del Mediterraneo	Unione europea 25	Unione europea 27	Europa	Mondo		Area del Mediterraneo	Unione europea 25	Unione europea 27	Europa	Mondo
2000	57.143	3.267.292	3.268.054	3.591.181	3.787.914	00/01	37,81	6,02	7,97	0,15	46,60
2001	78.751	3.464.052	3.528.611	3.596.664	5.552.925	01/02	863,40	-53,44	-53,89	-50,41	-25,05
2002	758.685	1.612.771	1.627.023	1.783.618	4.161.642	02/03	-5,78	88,58	88,81	73,16	13,71
2003	714.798	3.041.298	3.072.015	3.088.575	4.732.015	03/04	-89,78	-26,91	-27,04	-26,10	-39,26
2004	73.019	2.222.790	2.241.271	2.282.575	2.874.182	04/05	-87,82	76,01	74,55	73,39	75,63
2005	8.892	3.912.248	3.912.248	3.957.670	5.047.919	05/06	128,58	17,00	17,00	29,45	17,70
2006 prc	20.325	4.577.271	4.577.271	5.123.021	5.941.579	00/06	-64,43	40,09	40,06	42,66	56,86

**Import**

Valori assoluti (euro)

Variazioni (t1 - t0)/t0 %

anno	Area del Mediterraneo	Unione europea 25	Unione europea 27	Europa	Mondo		Area del Mediterraneo	Unione europea 25	Unione europea 27	Europa	Mondo
2000	541.412	4.916.669	4.916.669	5.058.190	7.336.403	00/01	-96,15	30,23	30,25	28,23	34,33
2001	20.849	6.403.177	6.404.039	6.486.111	9.854.909	01/02	-92,74	37,45	37,43	38,05	32,16
2002	1.514	8.800.889	8.800.889	8.954.070	13.024.708	02/03	-47,42	152,79	152,79	148,98	150,83
2003	796	22.247.424	22.247.424	22.293.798	32.670.100	03/04	954,15	-50,02	-50,02	-49,72	-26,21
2004	8.391	11.119.085	11.119.085	11.209.027	24.105.924	04/05	-47,71	-3,80	-3,80	-2,98	12,42
2005	4.388	10.696.173	10.696.173	10.875.114	27.100.245	05/06	210,10	-11,63	-11,63	-10,07	-58,90
2006 prc	13.607	9.452.537	9.452.537	9.779.767	11.138.798	00/06	-97,49	92,25	92,25	93,35	51,83

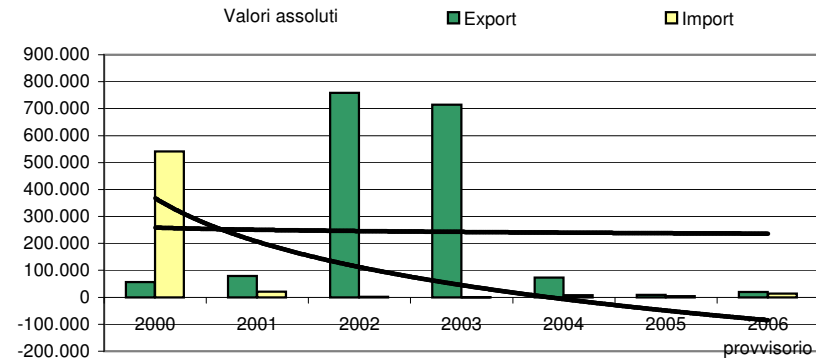
**DL31 Macchine e apparecchi elettrici**

**Dinamiche dell'ambiente di riferimento**

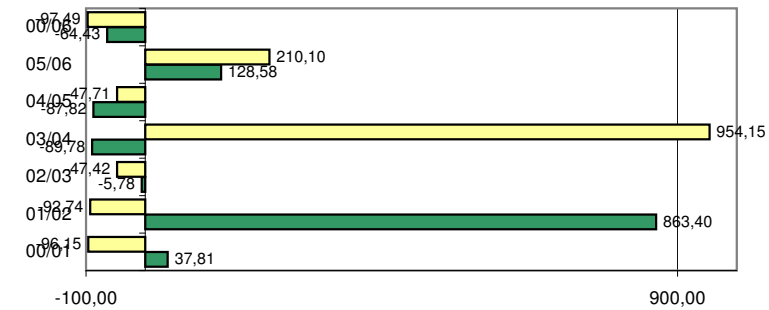
**Esportazioni ed Importazioni della Sardegna con l'Area del Mediterraneo, l'Unione Europea (25, 27 paesi), Europa e Mondo per anno.**

Fonte: nostre elaborazioni su dati Istat, Coeweb anni 2000 - 2006, 2006 p (provvisorio)

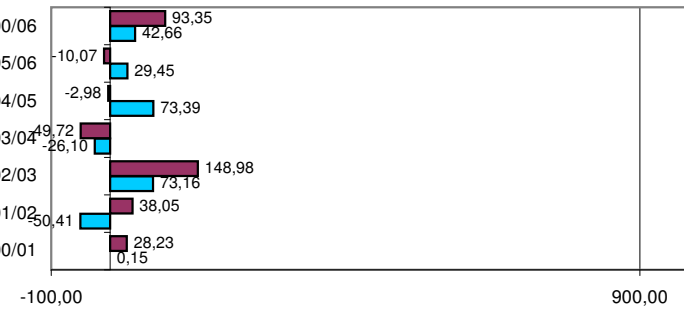
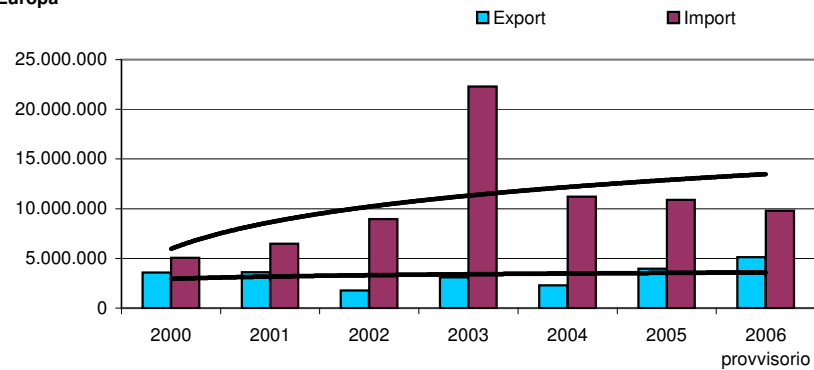
**Area del Mediterraneo**



Variazioni %



**Europa**



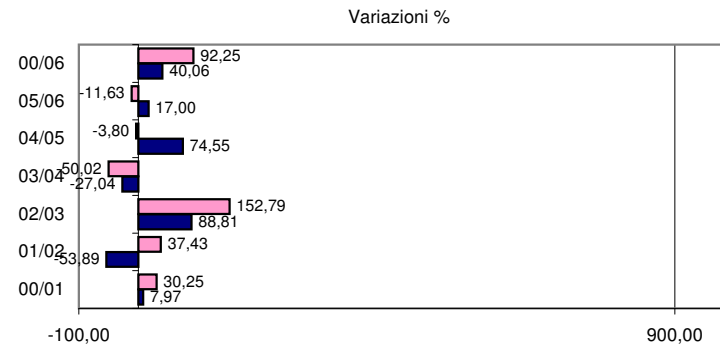
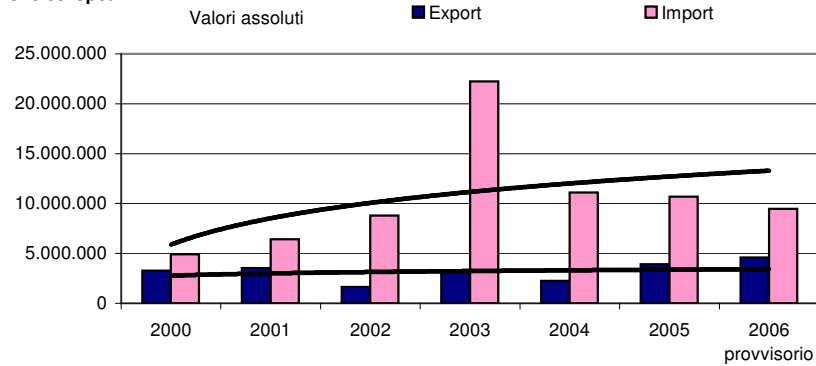
**DL31 Macchine e apparecchi elettrici**

**Dinamiche dell'ambiente di riferimento**

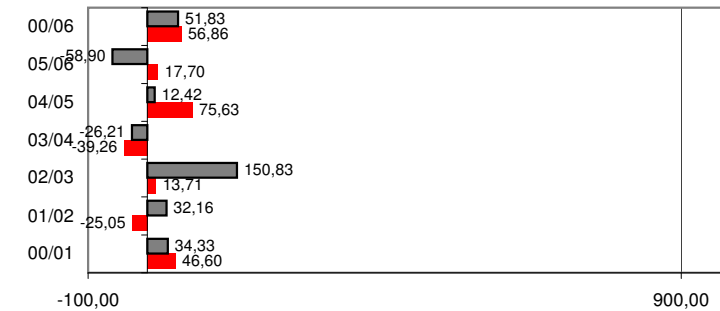
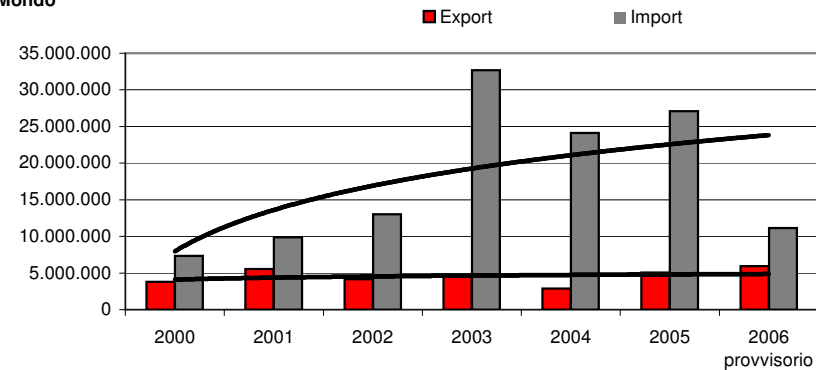
**Esportazioni ed Importazioni della Sardegna con l'Area del Mediterraneo, l'Unione Europea (25, 27 paesi), Europa e Mondo per anno.**

Fonte: nostre elaborazioni su dati Istat, Coeweb anni 2000 - 2006, 2006 p (provvisorio)

**Unione europea 27**



**Mondo**





**Struttura del settore**



**DL31 Macchine e apparecchi elettrici**

**Struttura del settore**

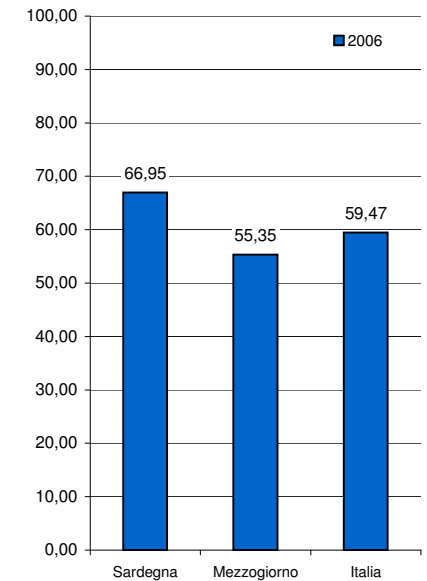
**Confronti territoriali Sardegna, Mezzogiorno ed Italia: consistenza delle imprese attive (totali e artigiane) e tassi di natalità per ripartizione geografica**

Fonte: nostre elaborazioni su dati Movimprese, anni 2000 - 2006

**Imprese attive totali ed imprese attive artigiane per ripartizione geografica, anni 2000 - 2006**

N° Imprese			di cui N° Imprese artigiane			Incidenza % delle imprese artigiane sulle imprese totali					
Anno	Sardegna	Mezzogiorno	Italia	Anno	Sardegna	Mezzogiorno	Italia	Anno	Sardegna	Mezzogiorno	Italia
2000	283	3.874	20.924	2000	179	2.295	12.925	2000	63,25	59,24	61,77
2001	283	3.834	20.965	2001	183	2.255	12.849	2001	64,66	58,82	61,29
2002	279	3.873	20.843	2002	182	2.248	12.746	2002	65,23	58,04	61,15
2003	277	3.885	20.690	2003	184	2.210	12.598	2003	66,43	56,89	60,89
2004	250	3.566	19.170	2004	171	2.014	11.548	2004	68,40	56,48	60,24
2005	244	3.535	18.796	2005	165	1.968	11.244	2005	67,62	55,67	59,82
2006	239	3.476	18.725	2006	160	1.924	11.135	2006	66,95	55,35	59,47

Incidenza % delle imprese artigiane valori %

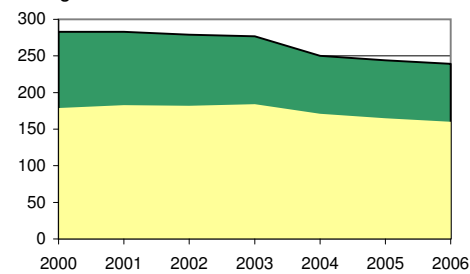


**Imprese totali e artigiane**

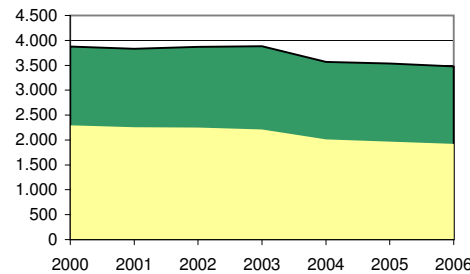
Valori assoluti

■ totali ■ artigiani

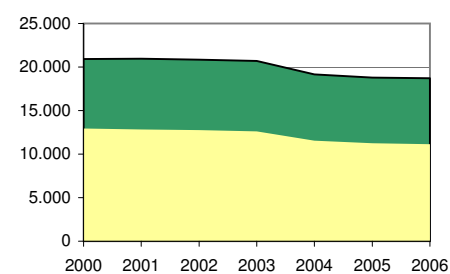
**Sardegna**



**Mezzogiorno**



**Italia**



**DL31 Macchine e apparecchi elettrici**

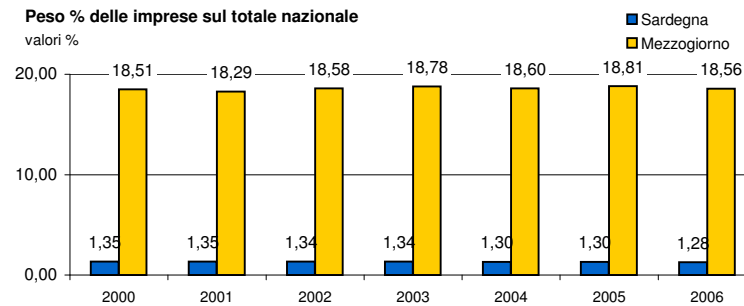
**Struttura del settore**

**Confronti territoriali Sardegna, Mezzogiorno ed Italia: consistenza delle imprese attive (totali e artigiane) e tassi di natalità per ripartizione geografica**

Fonte: nostre elaborazioni su dati Movimprese, anni 2000 - 2006

**Peso % delle imprese totali per ripartizione geografica sul totale nazionale (Italia = 100). Anni 2000 - 2006**

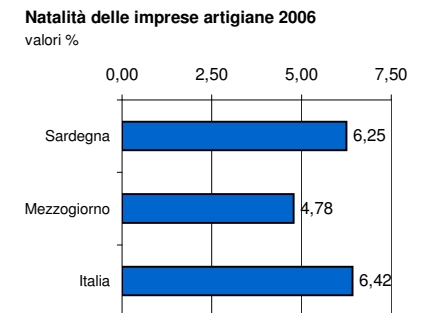
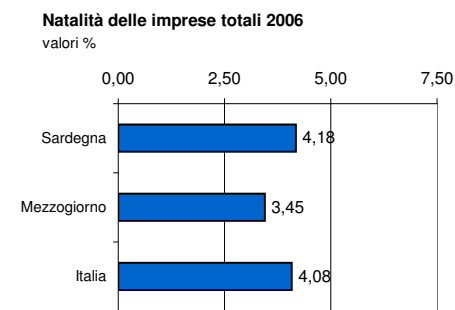
Anno	Valori %		
	Sardegna	Mezzogiorno	Italia
2000	1,35	18,51	100,0
2001	1,35	18,29	100,0
2002	1,34	18,58	100,0
2003	1,34	18,78	100,0
2004	1,30	18,60	100,0
2005	1,30	18,81	100,0
2006	1,28	18,56	100,0



**Natalità delle imprese totali e artigiane per ripartizione geografica. Anni 2000 - 2006**

Tasso di natalità: *Iscritte / Attive \*100*

Anno	Imprese totali			Anno	Imprese artigiane		
	Sardegna	Mezzogiorno	Italia		Sardegna	Mezzogiorno	Italia
2000	4,95	6,17	5,64	2000	7,26	7,23	7,79
2001	4,95	5,50	5,24	2001	6,01	7,63	7,61
2002	3,94	4,78	4,51	2002	6,04	6,98	7,14
2003	4,33	3,99	4,2	2003	7,07	4,98	6,27
2004	5,20	3,87	4,18	2004	8,77	5,56	6,96
2005	2,46	3,56	3,91	2005	2,42	5,03	6,47
2006	4,18	3,45	4,08	2006	6,25	4,78	6,42





**DL31 Macchine e apparecchi elettrici**

**Struttura del settore**

**Confronti territoriali Sardegna, Mezzogiorno, Italia: consistenza delle imprese attive (totali e artigiane), natalità, distribuzione per forma giuridica e ripartizione geografica**

Fonte: nostre elaborazioni su dati Movimprese, Anno 2006

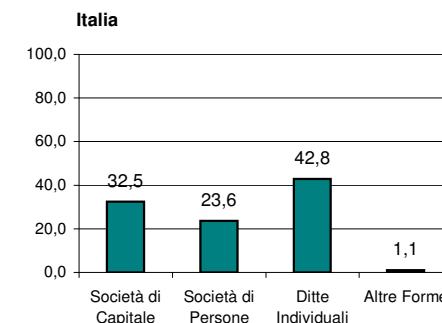
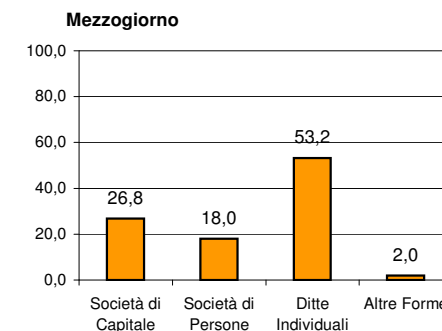
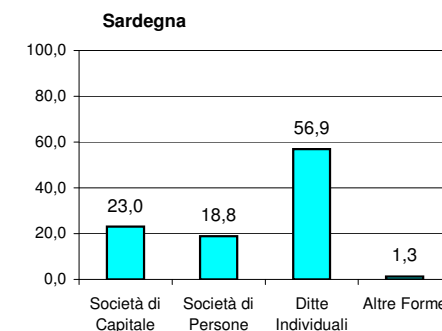
**Consistenza per forma giuridica delle imprese attive totali e artigiane e Tassi di natalità, Anno 2006**

	Società di Capitale	Società di Persone	Ditte Individuali	Altre Forme	Totale
<b>Sardegna</b>					
N° Imprese	55	45	136	3	239
%	23,0	18,8	56,9	1,3	100,0
di cui N° artigiane	7	32	119	2	160
N° artigiane/N° Impre:	12,7	71,1	87,5	66,7	66,9
<b>Mezzogiorno</b>					
N° Imprese	932	626	1.849	69	3.476
%	26,8	18,0	53,2	2,0	100,0
di cui N° artigiane	59	327	1.531	7	1.924
N° artigiane/N° Impre:	6,3	52,2	82,8	10,1	55,4
<b>Italia</b>					
N° Imprese	6.082	4.427	8.019	197	18.725
%	32,5	23,6	42,8	1,1	100,0
di cui N° artigiane	682	3.309	7.124	20	11.135
N° artigiane/N° Impre:	11,2	74,7	88,8	10,2	59,5

**Tasso di natalità per forme giuridiche: imprese totali ed artigiane % 2006**

Sardegna Totali	5,5	4,4	3,7	0	4,18
Artigiani	0,0	9,4	5,9	0	6,25
Mezzogiorno Totali	3,3	1,9	4,0	4,35	3,45
Artigiani	17,0	5,8	4,1	0	4,78
Italia Totali	2,5	1,5	6,7	4,57	4,08
Artigiani	13,2	4,2	6,8	5	6,42

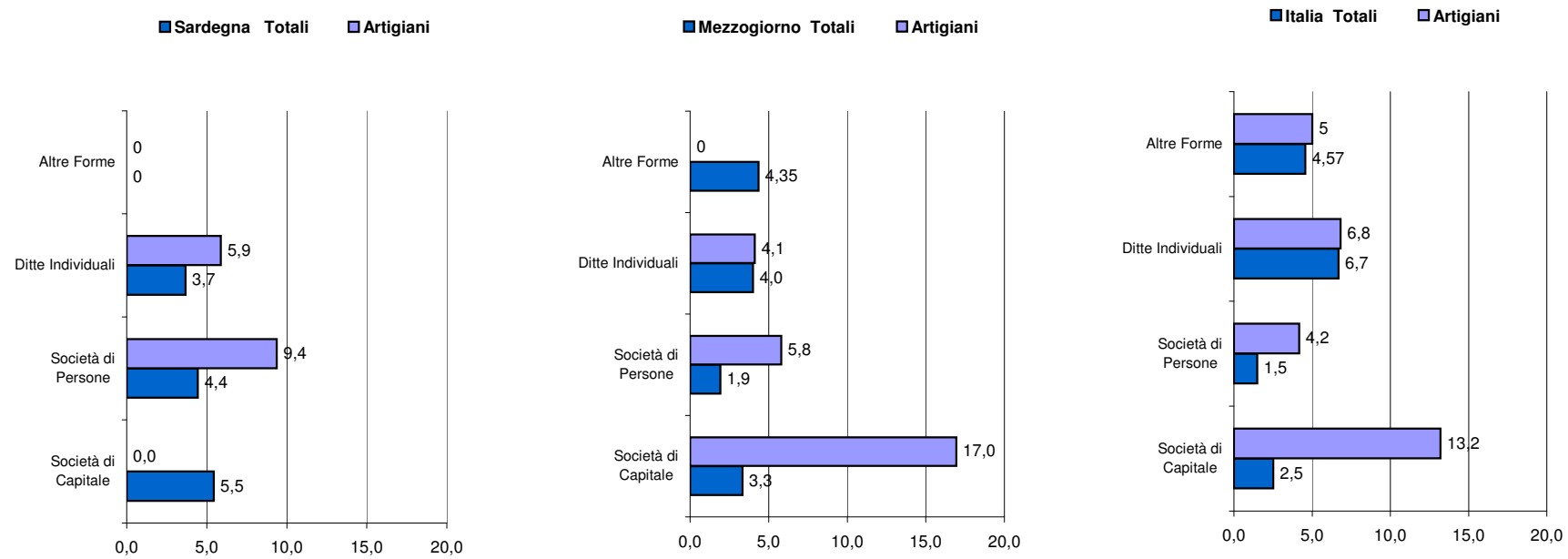
**Imprese per forma giuridica, anno 2006**  
valori %



**DL31**    **Macchine e apparecchi elettrici**

**Struttura del settore**

**Natalità delle imprese per forma giuridica e per ripartizione geografica 2006**  
 valori %



**DL31 Macchine e apparecchi elettrici**

**Struttura del settore**

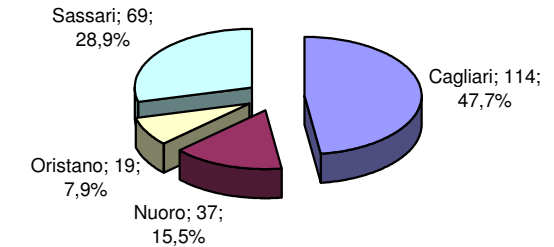
Confronti per provincia storica in Sardegna: consistenza delle imprese attive (totali e artigiane) e distribuzione per forma giuridica

Fonte: nostre elaborazioni su dati Movimprese, Anno 2006

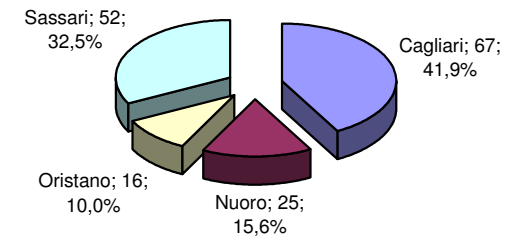
**Imprese attive totali e artigiane per forma giuridica e per provincia storica. Sardegna, Anno 2006**

	Società di Capitale	Società di Persone	Ditte Individuali	Altre Forme	Totale
<b>Cagliari</b>					
N° Imprese	33	14	66	1	114
%	29,0	12,3	57,9	0,9	100,0
<i>di cui N° artigiane</i>	6	8	53	0	67
<i>N° artigiane/N° Imprese</i>	18,2	57,1	80,3	0,0	58,8
<b>Nuoro</b>					
N° Imprese	8	9	20	0	37
%	21,6	24,3	54,1	0,0	100,0
<i>di cui N° artigiane</i>	0	6	19	0	25
<i>N° artigiane/N° Imprese</i>	0,0	66,7	95,0		67,6
<b>Oristano</b>					
N° Imprese	3	4	12	0	19
%	15,8	21,1	63,2	0,0	100,0
<i>di cui N° artigiane</i>	0	4	12	0	16
<i>N° artigiane/N° Imprese</i>	0,0	100,0	100,0		84,2
<b>Sassari</b>					
N° Imprese	11	18	38	2	69
%	15,9	26,1	55,1	2,9	100,0
<i>di cui N° artigiane</i>	1	14	35	2	52
<i>N° artigiane/N° Imprese</i>	9,1	77,8	92,1	100,0	75,4

Imprese attive totali per provincia storica nel 2006



Artigiane attive per provincia storica nel 2006



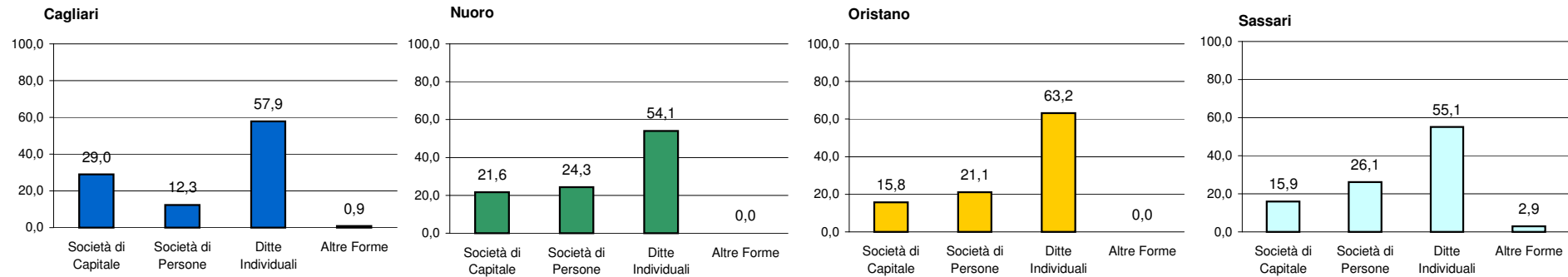
**DL31**      **Macchine e apparecchi elettrici**

**Struttura del settore**

Confronti per provincia storica in Sardegna: consistenza delle imprese attive (totali e artigiane) e distribuzione per forma giuridica

Fonte: nostre elaborazioni su dati Movimprese, Anno 2006

Distribuzione delle imprese per forma giuridica nelle provincie storiche, anno 2006  
 valori %



**DL31** **Macchine e apparecchi elettrici**

**Struttura del settore**

Confronti per provincia storica in Sardegna: consistenza delle imprese attive (totali e artigiane) e distribuzione per forma giuridica

Fonte: nostre elaborazioni su dati Movimprese, Anno 2006

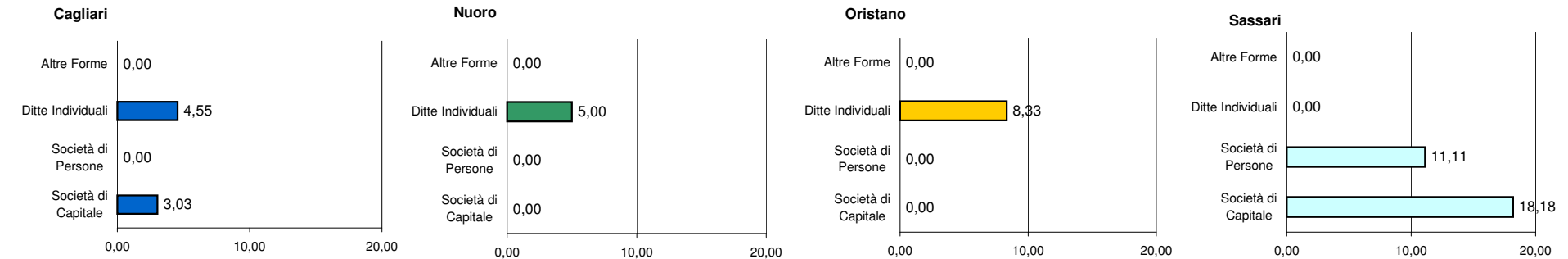
**Natalità per forma giuridica e per provincia storica. Sardegna, Anno 2006**

Tasso di natalità Imprese Totali: (Iscritte/Attive) \* 100

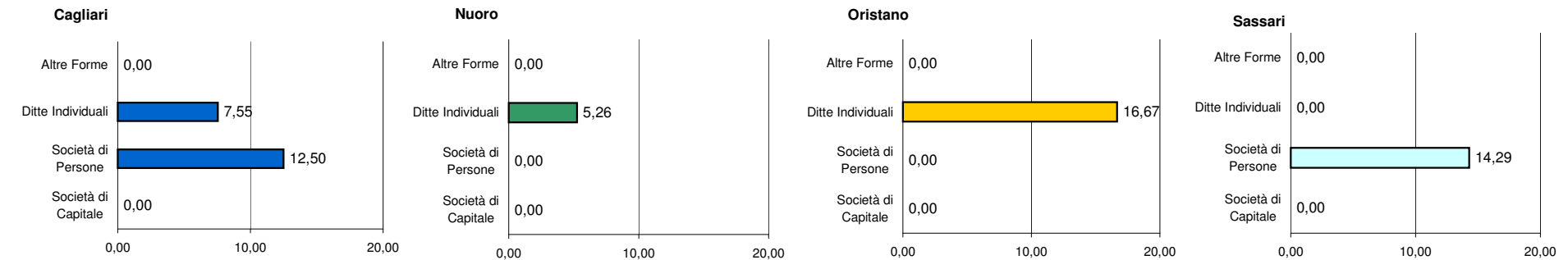
Tasso di natalità Imprese Artigiane: (Iscritte/Attive) \* 100

	Società di Capitale	Società di Persone	Ditte Individuali	Altre Forme	Totale	Società di Capitale	Società di Persone	Ditte Individuali	Altre Forme	Totale
Cagliari	3,03	0,00	4,55	0,00	3,51	0,00	12,50	7,55	0,00	7,46
Nuoro	0,00	0,00	5,00	0,00	2,70	0,00	0,00	5,26	0,00	4,00
Oristano	0,00	0,00	8,33	0,00	5,26	0,00	0,00	16,67	0,00	12,50
Sassari	18,18	11,11	0,00	0,00	5,80	0,00	14,29	0,00	0,00	3,85

Tasso di natalità Imprese Totali: (Iscritte/Attive) \* 100



Tasso di natalità Imprese Artigiane: (Iscritte/Attive) \* 100





**SardegnaStatistiche**  
*Schede di settore*

## **Condotta e Performance delle imprese**





**DL31** **Macchine e apparecchi elettrici**

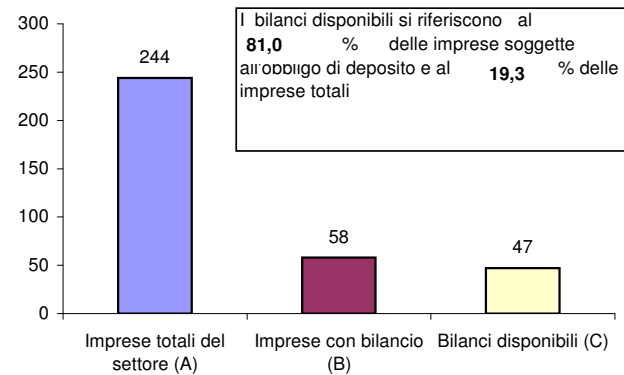
**Condotta e performance delle imprese**

**Copertura delle informazioni di bilancio: numerosità delle imprese e dei bilanci disponibili - Valori assoluti e percentuali**

Fonte: nostre elaborazioni sui dati della sezione regionale del Nab - Banca dati dei bilanci dell'Osservatorio Economico, anni 2003 - 2005

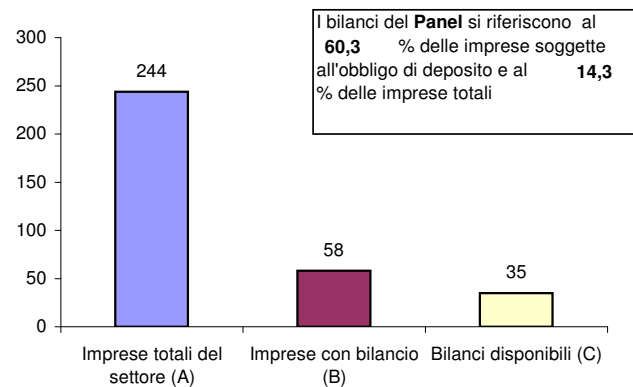
**Consistenza settoriale delle imprese dei bilanci disponibili nel 2005**

	<b>N / A</b>	<b>N / B</b>
<b>N Numero</b>	<b>Copertura</b>	<b>Copertura</b>
<b>Imprese</b>	<b>%</b>	<b>%</b>
v.a.	%	%
Imprese totali del settore (A)	244	100,0
Imprese con bilancio (B)	58	23,8
Bilanci disponibili (C)	47	<b>19,3</b>



**Panel settoriale triennale: consistenza delle imprese dei bilanci disponibili nel triennio 2003-2005**

	<b>N / A</b>	<b>N / B</b>
<b>N Numero</b>	<b>Copertura</b>	<b>Copertura</b>
<b>Imprese</b>	<b>%</b>	<b>%</b>
v.a.	%	%
Imprese totali del settore (A)	244	100,0
Imprese con bilancio (B)	58	23,8
Bilanci disponibili (C)	35	<b>60,3</b>



**DL31** **Macchine e apparecchi elettrici**

**Condotta e performance delle imprese**

**Bilancio Aggregato di un Panel settoriale di imprese della Sardegna, per voce di conto ed anno - Valori somma in migliaia di euro**

Fonte: nostre elaborazioni su un panel d'impresе della sezione regionale del Nab - Banca dati dei bilanci dell'Osservatorio Economico, anni 2003 - 2005

**Stato Patrimoniale Aggregato**

valori somma - in migliaia di Euro

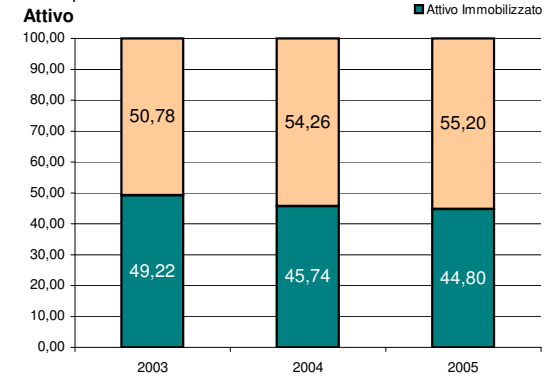
Attivo	N° Imprese		35			
	2003	%	2004	%	2005	%
Immobilizzazioni immateriali nette	1.199	1,79	544	0,87	526	0,82
Immobilizzazioni materiali nette	28.325	42,36	24.555	39,05	23.943	37,30
<i>Immobilizzazioni materiali in corso</i>	1.499	2,24	1	0,00	251	0,39
Immobilizzazioni finanziarie nette	3.387	5,07	3.663	5,83	4.283	6,67
<b>Attivo Immobilizzato</b>	<b>32.911</b>	<b>49,22</b>	<b>28.762</b>	<b>45,74</b>	<b>28.752</b>	<b>44,80</b>
Rimanenze	6.570	9,83	8.203	13,05	8.401	13,09
Crediti	25.021	37,42	21.329	33,92	24.035	37,45
Liquidità	2.248	3,36	3.525	5,61	2.557	3,98
Altre attività	115	0,17	1.058	1,68	438	0,68
<b>Attivo corrente</b>	<b>33.954</b>	<b>50,78</b>	<b>34.115</b>	<b>54,26</b>	<b>35.431</b>	<b>55,20</b>
<b>Totale attivo</b>	<b>66.865</b>	<b>100,00</b>	<b>62.877</b>	<b>100,00</b>	<b>64.183</b>	<b>100,00</b>

**Passivo e Netto**

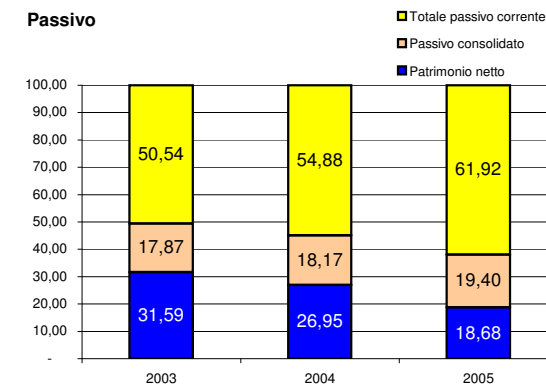
	2003	%	2004	%	2005	%
Capitale sociale	6.913	10,34	6.993	11,12	6.492	10,11
Riserve	14.177	21,20	13.589	21,61	9.432	14,70
Fondi particolari	0	-	14	0,02	14	0,02
Utile (o perdita) a nuovo	-161	-0,24	-184	-0,29	-95	-0,15
Utile (o perdita) di esercizio	195	0,29	-3.467	-5,51	-3.852	-6,00
<b>Patrimonio netto</b>	<b>21.124</b>	<b>31,59</b>	<b>16.945</b>	<b>26,95</b>	<b>11.991</b>	<b>18,68</b>
Fondi accantonati	3.646	5,45	4.134	6,57	4.807	7,49
Debiti consolidati	8.301	12,41	7.289	11,59	7.644	11,91
<b>Passivo consolidato</b>	<b>11.947</b>	<b>17,87</b>	<b>11.423</b>	<b>18,17</b>	<b>12.451</b>	<b>19,40</b>
<b>Totale capitali permanenti</b>	<b>33.071</b>	<b>49,46</b>	<b>28.368</b>	<b>45,12</b>	<b>24.442</b>	<b>38,08</b>
Debiti finanziari di esercizio	13.017	19,47	23.695	37,68	21.746	33,88
Debiti commerciali	14.983	22,41	7.339	11,67	13.168	20,52
Debiti tributari	583	0,87	586	0,93	1.991	3,10
Debiti diversi a breve termine	0	-	0	-	0	0,00
Altre passività	5.211	7,79	2.889	4,59	2.836	4,42
<b>Totale passivo corrente</b>	<b>33.794</b>	<b>50,54</b>	<b>34.509</b>	<b>54,88</b>	<b>39.741</b>	<b>61,92</b>
<b>Totale passivo e netto</b>	<b>66.865</b>	<b>100,00</b>	<b>62.877</b>	<b>100,00</b>	<b>64.183</b>	<b>100,00</b>

**Composizione % dello Stato Patrimoniale**

valori percentuali



**Passivo**



**DL31 Macchine e apparecchi elettrici**

**Condotta e performance delle imprese**

Bilancio Aggregato di un Panel settoriale di imprese della Sardegna, per voce di conto ed anno - Valori somma in migliaia di euro

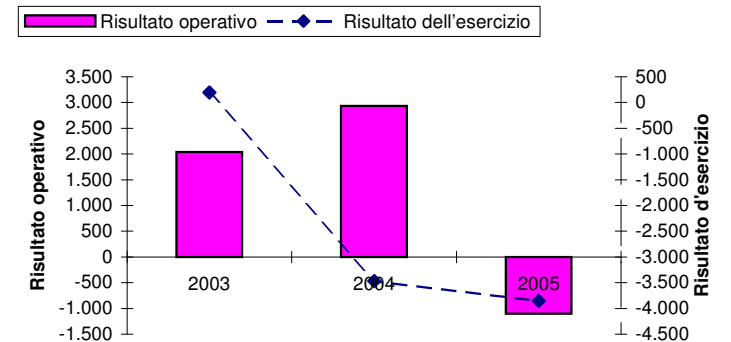
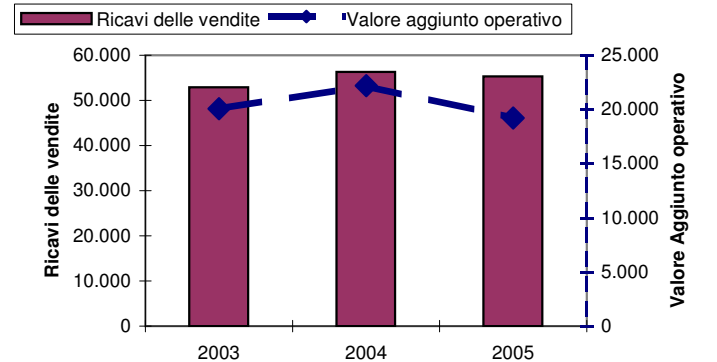
Fonte: nostre elaborazioni su un panel d'impreses della sezione regionale del Nab - Banca dati dei bilanci dell'Osservatorio Economico, anni 2003 - 2005

**Conto Economico aggregato**

valori somma - in migliaia di Euro

	N° Imprese		e 35			
	2003	%	2004	%	2005	%
<b>Ricavi delle vendite</b>	<b>52.921</b>	<b>100,00</b>	<b>56.277</b>	<b>100,00</b>	<b>55.296</b>	<b>100,00</b>
<i>Variatione lavori in corso semilavorati e prodotti finiti</i>	-999	1,89	1.293	2,30	795	1,44
<i>Prodotti per uso interno</i>	0	-	0	-	54	0,10
<i>Contributi in c/esercizio</i>	145	0,27	2.459	4,37	283	0,51
<i>Ricavi accessori diversi</i>	2.170	4,10	1.570	2,79	1.561	2,82
<b>Valore della produzione</b>	<b>54.237</b>	<b>102,49</b>	<b>61.599</b>	<b>109,46</b>	<b>57.989</b>	<b>104,87</b>
<i>Consumi di materie</i>	20.122	38,02	26.562	47,20	26.989	48,81
<i>Costi di servizi vari</i>	14.043	26,54	12.852	22,84	11.803	21,35
<b>Costo della produzione</b>	<b>34.165</b>	<b>64,56</b>	<b>39.414</b>	<b>70,04</b>	<b>38.792</b>	<b>70,15</b>
<b>Valore aggiunto operativo</b>	<b>20.072</b>	<b>37,93</b>	<b>22.185</b>	<b>39,42</b>	<b>19.197</b>	<b>34,72</b>
<i>Costo del lavoro</i>	14.401	27,21	16.038	28,50	17.313	31,31
<b>MOL</b>	<b>5.671</b>	<b>10,72</b>	<b>6.147</b>	<b>10,92</b>	<b>1.884</b>	<b>3,41</b>
<i>Ammortamenti</i>	3.516	6,64	3.120	5,54	2.801	5,07
<i>Accantonamenti e svalutazioni</i>	114	0,22	90	0,16	186	0,34
<i>Ammortamenti accantonamenti svalutazioni</i>	3.630	6,86	3.210	5,70	2.987	5,40
<b>Risultato operativo</b>	<b>2.041</b>	<b>3,86</b>	<b>2.937</b>	<b>5,22</b>	<b>-1.103</b>	<b>1,99</b>
<i>Proventi finanziari</i>	532	1,01	387	0,69	380	0,69
<i>Oneri finanziari</i>	1.455	2,75	1.485	2,64	1.784	3,23
<b>Risultato al netto degli oneri finanziari</b>	<b>1.118</b>	<b>2,11</b>	<b>1.839</b>	<b>3,27</b>	<b>-2.507</b>	<b>4,53</b>
<i>Saldo della gestione straordinaria</i>	344	0,65	-3.738	-6,64	-405	-0,73
<b>Risultato ante imposte</b>	<b>1.462</b>	<b>2,76</b>	<b>-1.899</b>	<b>-3,37</b>	<b>-2.912</b>	<b>-5,27</b>
<i>Imposte sul reddito</i>	1.240	2,34	1.558	2,77	926	1,67
<i>Imposte degli esercizi precedenti</i>	25	0,05	11	0,02	9	0,02
<i>Rettifiche</i>	-2	0,00	1	0,00	-5	0,01
<b>Risultato dell'esercizio</b>	<b>195</b>	<b>0,37</b>	<b>-3.467</b>	<b>-6,16</b>	<b>-3.852</b>	<b>-6,97</b>

**I Principali Aggregati dal 2003 al 2005**  
valori somma (migliaia di euro)



## SardegnaStatistiche

### Schede di settore

#### DL31 Macchine e apparecchi elettrici

#### Condotta e performance delle imprese

#### Analisi della distribuzione del valore aggiunto tra i fattori primari - Valori somma in migliaia di euro

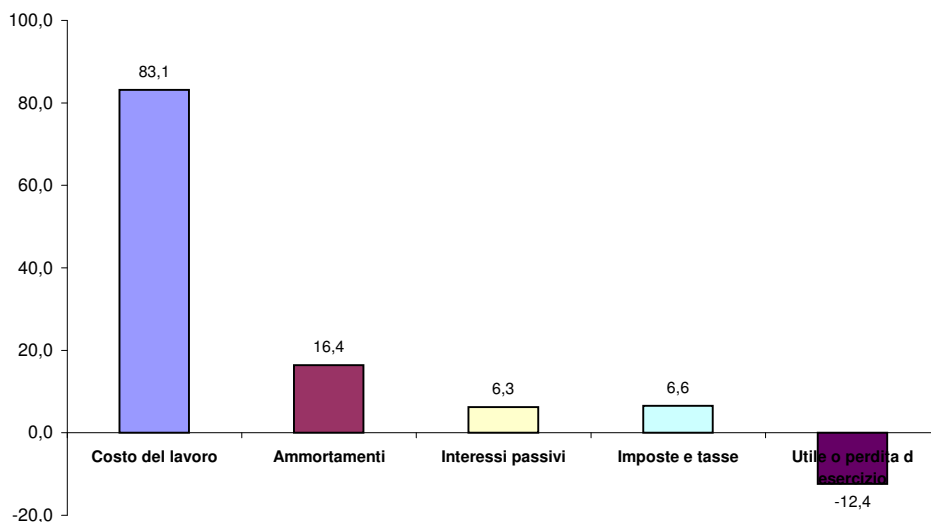
Fonte: nostre elaborazioni su un panel d'impresе della sezione regionale del Nab - Banca dati dei bilanci dell'Osservatorio Economico, anni 2003 - 2005

#### Distribuzione del Valore Aggiunto tra i fattori primari

N° Imprese 35

	2003	%	2004	%	2005	%	Media	%
<b>Valore Aggiunto operativo</b>	<b>20.072</b>	<b>97,4</b>	<b>22.185</b>	<b>121,2</b>	<b>19.197</b>	<b>103,7</b>	<b>20.485</b>	<b>107,0</b>
Saldo ricavi ed oneri diversi	195	0,9	-139	-0,8	-280	-1,5	-75	-0,4
Saldo gestione straordinaria	344	1,7	-3.738	-20,4	-405	-2,2	-1.266	-6,6
<b>Valore aggiunto Complessivo</b>	<b>20.611</b>	<b>100,0</b>	<b>18.308</b>	<b>100,0</b>	<b>18.512</b>	<b>100,0</b>	<b>19.144</b>	<b>100,0</b>
Costo del lavoro	14.401	69,9	16.038	87,6	17.313	93,5	15.917	83,1
Ammortamenti	3.516	17,1	3.120	17,0	2.801	15,1	3.146	16,4
Interessi passivi	1.232	6,0	1.049	5,7	1.310	7,1	1.197	6,3
Imposte e tasse	1.265	6,1	1.569	8,6	935	5,1	1.256	6,6
Utile o perdita d esercizio	195	0,9	-3.467	-18,9	-3.852	-20,8	-2.375	-12,4

Distribuzione media del Valore Aggiunto tra i fattori primari (2003-2005) - Valori medi %



## SardegnaStatistiche

### Schede di settore

DL31

Macchine e apparecchi elettrici

#### Condotta e performance delle imprese

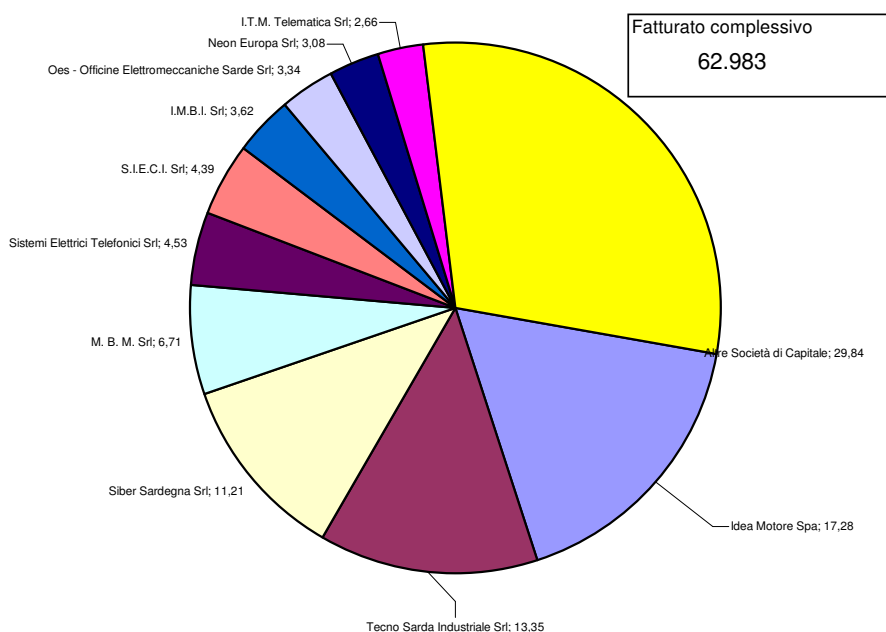
##### Analisi della concentrazione del settore - Valori in migliaia di euro

Fonte: nostre elaborazioni sui dati della sezione regionale del Nab - Banca dati dei bilanci dell'Osservatorio Economico, anno 2005

##### Analisi della Concentrazione per fatturato

N° Imprese 47

Nome delle prime 10 società	Attività economica	Fatturato	Quota %	
			Mercato	Cumulata
Idea Motore Spa	Elettronica - Macchine e apparecchi elettrici	10.885	17,28	17,28
Tecno Sarda Industriale Srl	Elettronica - Macchine e apparecchi elettrici	8.409	13,35	30,63
Siber Sardegna Srl	Elettronica - Macchine e apparecchi elettrici	7.058	11,21	41,84
M. B. M. Srl	Elettronica - Macchine e apparecchi elettrici	4.226	6,71	48,55
Sistemi Elettrici Telefonici Srl	Elettronica - Macchine e apparecchi elettrici	2.851	4,53	53,08
S.I.E.C.I. Srl	Elettronica - Macchine e apparecchi elettrici	2.764	4,39	57,46
I.M.B.I. Srl	Elettronica - Macchine e apparecchi elettrici	2.278	3,62	61,08
Oes - Officine Elettromeccaniche Sarde Srl	Elettronica - Macchine e apparecchi elettrici	2.105	3,34	64,42
Neon Europa Srl	Elettronica - Macchine e apparecchi elettrici	1.941	3,08	67,51
I.T.M. Telematica Srl	Elettronica - Macchine e apparecchi elettrici	1.675	2,66	70,16
Altre Società di Capitale	Attività del settore	18.791	29,84	100,00



**DL31 Macchine e apparecchi elettrici**

**Condotta e performance delle imprese**

**Parametri di riferimento ed indicatori di bilancio delle imprese della Sardegna - Valori medi per parametro ed anno**

Fonte: nostre elaborazioni sui dati della sezione regionale del Nab - Banca dati dei bilanci dell'Osservatorio Economico, anni 2003 - 2005

**Variabili di posizionamento ed indicatori di sviluppo per anno di bilancio**

valori medi

**Variabili di Posizionamento** (valori in migliaia di euro)

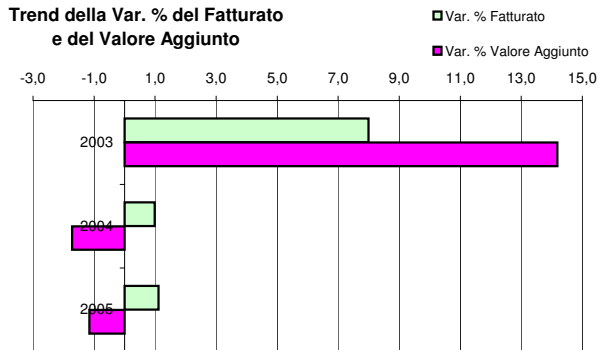
Anno	N° Imprese	Utile o Perdita d'esercizio	Fatturato	Valore Aggiunto	Attivo	Capitale Netto
2003	47	2	709	235	785	69
2004	55	2	661	287	714	69
2005	47	0	658	212	662	36

**Indicatori di Sviluppo**

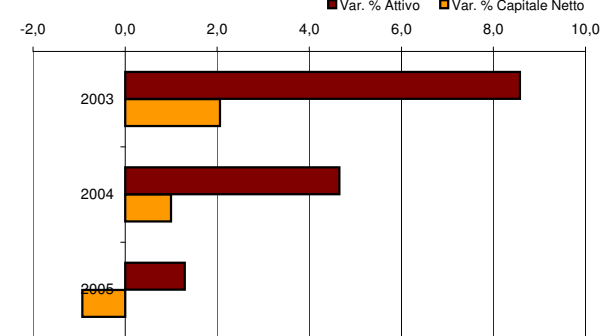
Anno	N° Imprese	Var. % Fatturato	Var. % Valore Aggiunto	Var. % Costo del lavoro	Var. % Costi per Servizi	Var. % Mol
2003	47	8,0	14,2	6,2	0,0	3,8
2004	55	1,0	-1,7	8,6	7,4	-13,8
2005	47	1,1	-1,2	-1,6	-7,1	-7,3

Anno	N° Imprese	Var. % Mon	Var. % Oneri finanziari	Valore della produzione	Var. % Attivo	Var. % Capitale Netto
2003	47	12,7	0,0	4,4	8,6	2,1
2004	55	-8,8	0,0	3,2	4,7	1,0
2005	47	-7,6	8,1	0,6	1,3	-0,9

**Trend della Var. % del Fatturato e del Valore Aggiunto**



**Trend della Var. % dell'Attivo e del Capitale Netto**



## DL31 Macchine e apparecchi elettrici

### Condotta e performance delle imprese

#### Parametri di riferimento ed indicatori di bilancio delle imprese della Sardegna - Valori medi per parametro ed anno

Fonte: nostre elaborazioni sui dati della sezione regionale del Nab - Banca dati dei bilanci dell'Osservatorio Economico, anni 2003 - 2005

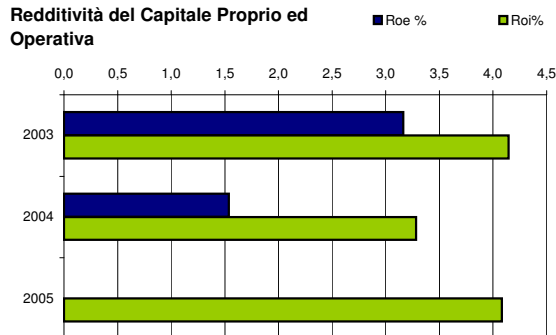
#### Indicatori di Redditività e di Produttività per anno di bilancio

valori medi

##### Indicatori di Redditività

Anno	N° Imprese	Roe %	Roi%	Ros %	Turnover	Cash flow operating su Attivo %
2003	47	3,2	4,1	4,0	1,0	9,3
2004	55	1,5	3,3	4,4	1,0	7,7
2005	47	0,0	4,1	4,4	1,1	5,8

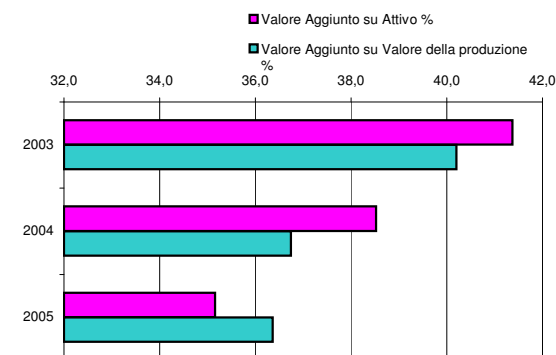
##### Redditività del Capitale Proprio ed Operativa



##### Indicatori di Produttività

Anno	N° Imprese	Valore Aggiunto su Attivo %	Valore Aggiunto su Valore della produzione %	Valore Aggiunto su Costo del lavoro
2003	47	41,4	40,2	1,3
2004	55	38,5	36,7	1,2
2005	47	35,2	36,4	1,2

##### Incidenza % del Valore Aggiunto sul Valore della Produzione



**DL31 Macchine e apparecchi elettrici**

**Condotta e performance delle imprese**

**Parametri di riferimento ed indicatori di bilancio delle imprese della Sardegna - Valori medi per parametro ed anno**

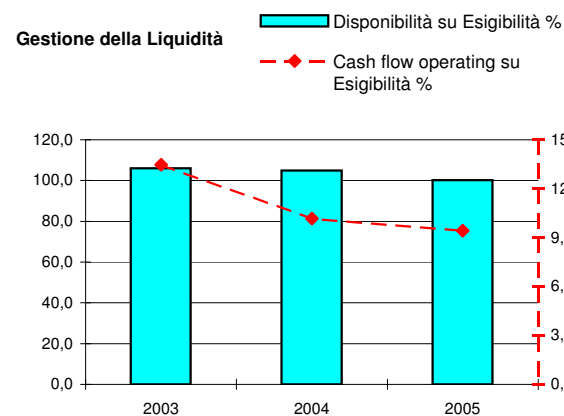
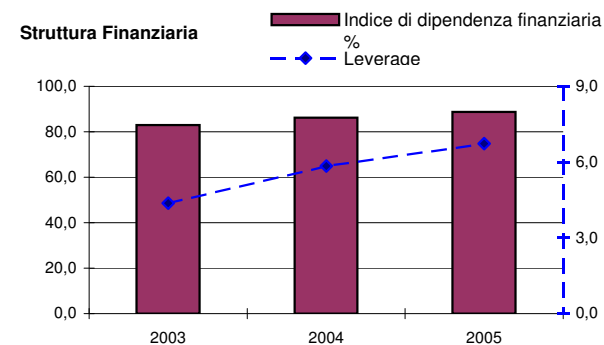
Fonte: nostre elaborazioni sui dati della sezione regionale del Nab - Banca dati dei bilanci dell'Osservatorio Economico, anni 2003 - 2005

**Indicatori di Struttura, di Gestione del Circolante e della Liquidità per anno di bilancio**

valori medi

**Struttura dei Finanziamenti**

Anno	N° Imprese	Capitalizzazione %	Riserve / Attività %	Indice di dipendenza finanziaria %	Passività a BT su Passività %	Leverage
2003	47	17,0	6,0	83,0	84,0	4,4
2004	55	13,8	8,4	86,1	80,9	5,8
2005	47	11,2	7,9	88,8	80,5	6,7



**Gestione del Circolante e della Liquidità**

Anno	N° Imprese	Disponibilità su Esigibilità %	Cash flow operating su Esigibilità	Days inventory gg
2003	47	106,1	13,5	135,5
2004	55	105,0	10,2	61,6
2005	47	100,2	9,4	189,2



**DL31 FABBRICAZIONE DI MACCHINE ED APPARECCHI ELETTRICI N.C.A.**

---

Definizione del settore

Industrie della fabbricazione di macchine ed apparecchi elettrici

Fonte: Istat, Classificazione delle Attività economiche. Ateco 2002 derivata dalla Nace Rev. 1.1

In questa divisione sono inclusi la fabbricazione di motori, generatori, e trasformatori elettrici, la fabbricazione di apparecchiature per la distribuzione ed il controllo dell'elettricità, la fabbricazione di cavi e fili isolati, la fabbricazione di pile ed accumulatori elettrici, la fabbricazione di apparecchiature per l'illuminazione e di lampade elettriche, la fabbricazione di altre apparecchiature elettriche.