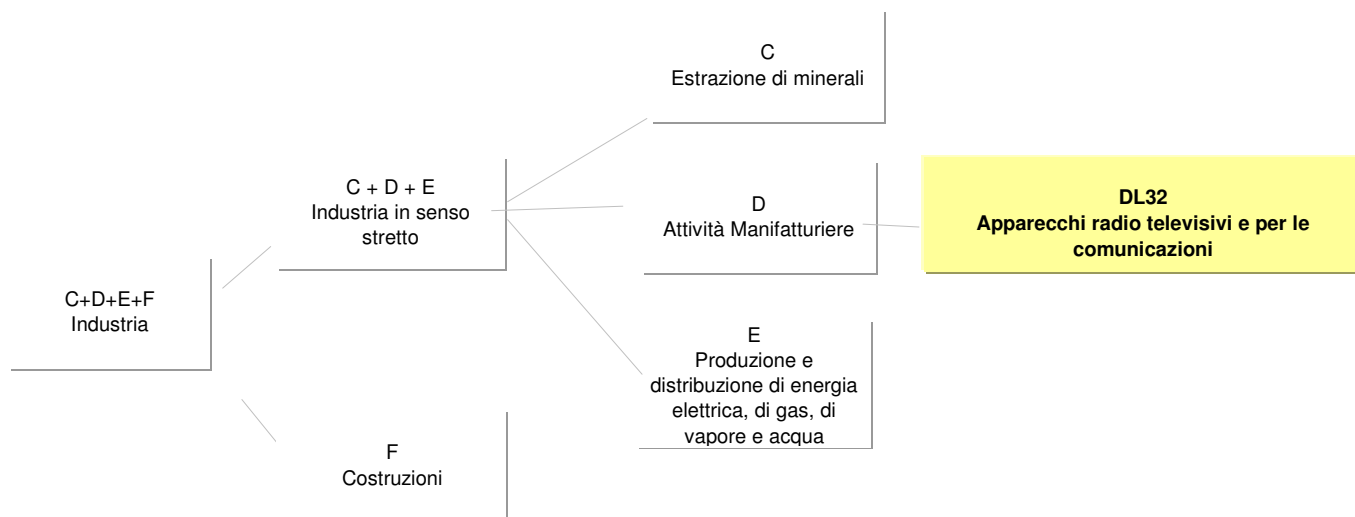


Schede di settore

Apparecchi radio televisivi e per le comunicazioni

Aggiornamento Gennaio 2008



DL32 Apparecchi radio televisivi e per le comunicazioni

Dinamiche dell'ambiente di riferimento

- 0 Incidenza del settore nel sistema produttivo nazionale e regionale - confronti settoriali e territoriali Sardegna, Mezzogiorno, Italia:
Valore aggiunto ai prezzi base e Occupati
 - Valore aggiunto ai prezzi base per ripartizione geografica e per macroclassi di attività economica
 - Occupati totali per ripartizione geografica e per macroclassi di attività economica
- 1 Confronti territoriali Sardegna, Mezzogiorno, Italia: Valore aggiunto ai prezzi base, produttività per unità di lavoro (ULA) e Investimenti fissi per anno e ripartizione geografica
 - Valore aggiunto ai prezzi base per anno e ripartizione geografica
 - Produttività del lavoro
 - Investimenti fissi per branca proprietaria
- 2 Confronti territoriali Sardegna, Mezzogiorno, Italia: Occupati, Redditi, Remunerazioni, Contributi e Unità di lavoro per anno e ripartizione geografica
 - Occupati totali
 - Occupati dipendenti
 - Occupati indipendenti
 - Redditi da lavoro dipendente
 - Remunerazioni lorde totali
 - Contributi sociali
 - Unità di lavoro totali
 - Unità di lavoro dipendenti
 - Unità di lavoro indipendenti
- 3 Esportazioni ed Importazioni della Sardegna verso l'Area del Mediterraneo, l'Unione Europea (25, 27 paesi), Europa e Mondo per anno.
 - Esportazioni ed Importazioni della Sardegna, anni 2000 - 2006

Struttura del settore

- 4 Confronti territoriali Sardegna, Mezzogiorno, Italia: consistenza delle imprese attive (totali e artigiane), distribuzione per forma giuridica e ripartizione geografica
 - Imprese attive totali ed imprese attive artigiane per ripartizione geografica, anni 2000 - 2006
 - Peso % delle imprese totali per ripartizione geografica sul totale nazionale (Italia = 100). Anni 2000 - 2006
- 5 Consistenza per forma giuridica delle imprese attive totali e artigiane e Tassi di natalità, Anno 2006
- 6 Confronti per provincia storica in Sardegna: consistenza delle imprese attive (totali e artigiane) e distribuzione per forma giuridica

Condotta e performance

- 7 Copertura delle informazioni di bilancio: numerosità delle imprese e dei bilanci disponibili - Valori assoluti e percentuali
 - Consistenza settoriale delle imprese dei bilanci disponibili nel 2005
 - Panel settoriale triennale: consistenza delle imprese dei bilanci disponibili nel triennio 2003-2005
- 8 Bilancio Aggregato di un Panel settoriale di imprese della Sardegna per voce di conto ed anno - Valori somma in migliaia di euro
- 8 - Stato Patrimoniale Aggregato
- 9 - Conto Economico Aggregato
- 10 Analisi della distribuzione del valore aggiunto tra i fattori primari
- 11 Analisi della Concentrazione per fatturato
- 12 Parametri di riferimento ed indicatori di bilancio delle imprese della Sardegna - Valori mediani per parametro ed anno
- 12 - Variabili di posizionamento ed indicatori di sviluppo per anno di bilancio
- 13 - Indicatori di Redditività e di Produttività per anno di bilancio
- 14 - Indicatori di Struttura, di Gestione del Circolante e della Liquidità per anno di bilancio

Note/Definizione

Dinamiche dell'ambiente di riferimento

SardegnaStatistiche

Schede di settore

- Fabbricazione di macchine ed apparecchi meccanici, elettrici ed ottici; mezzi di trasporto

Dinamiche dell'ambiente di riferimento

Incidenza del settore nel sistema produttivo nazionale e regionale - confronti settoriali e territoriali Sardegna, Mezzogiorno, Italia:

Valore aggiunto ai prezzi base e Occupati

Fonte: nostre elaborazioni su dati Istat, Conti economici territoriali, anni 2000 - 2005

Valore aggiunto ai prezzi base per ripartizione geografica e per sottosettori del comparto dell'Industria Manifatturiera

milioni di euro - valori concatenati - anno di riferimento 2000

Valori assoluti

	2004			2005		
	Sardegna	Mezzogiorno	Italia	Sardegna	Mezzogiorno	Italia
Industria manifatturiera	2.043	28.273	210.275	2.010	28.169	205.007
- Industrie alimentari, delle bevande e del tabacco	393	4.351	19.874	366	4.393	19.487
- Industrie tessili e dell'abbigliamento	89	2.407	17.831	83	2.271	16.295
- Industrie conciarie, fabbricazione di prodotti in cuoio, pelle e similari	7	686	5.767	6	720	5.500
- Fabbricazione della pasta-carta, della carta e dei prodotti di carta; stampa ed editoria	94	1.499	13.074	102	1.543	13.079
- Cokerie, raffinerie, chimiche, farmaceutiche	303	2.533	18.935	274	2.258	17.077
- Fabbricazione di prodotti della lavorazione di minerali non metalliferi	201	2.392	12.225	242	2.607	12.429
- Produzione di metallo e fabbricazione di prodotti in metallo	298	4.158	35.507	313	4.364	35.696
- Fabbricazione di macchine ed apparecchi meccanici, elettrici ed ottici; mezzi di trasporto	379	6.827	60.821	369	6.669	59.798
- Industria del legno, della gomma, della plastica e altre manifatturiere	262	3.374	26.412	243	3.314	25.826

Quote % sul totale dell'Industria Manifatturiera

	2004			2005		
	Sardegna	Mezzogiorno	Italia	Sardegna	Mezzogiorno	Italia
Industria manifatturiera	100,0	100,0	100,0	100,0	100,0	100,0
- Industrie alimentari, delle bevande e del tabacco	19,2	15,4	9,5	18,2	15,6	9,5
- Industrie tessili e dell'abbigliamento	4,4	8,5	8,5	4,1	8,1	7,9
- Industrie conciarie, fabbricazione di prodotti in cuoio, pelle e similari	0,3	2,4	2,7	0,3	2,6	2,7
- Fabbricazione della pasta-carta, della carta e dei prodotti di carta; stampa ed editoria	4,6	5,3	6,2	5,1	5,5	6,4
- Cokerie, raffinerie, chimiche, farmaceutiche	14,8	9,0	9,0	13,6	8,0	8,3
- Fabbricazione di prodotti della lavorazione di minerali non metalliferi	9,8	8,5	5,8	12,0	9,3	6,1
- Produzione di metallo e fabbricazione di prodotti in metallo	14,6	14,7	16,9	15,6	15,5	17,4
- Fabbricazione di macchine ed apparecchi meccanici, elettrici ed ottici; mezzi di trasporto	18,6	24,1	28,9	18,4	23,7	29,2
- Industria del legno, della gomma, della plastica e altre manifatturiere	12,8	11,9	12,6	12,1	11,8	12,6

SardegnaStatistiche

Schede di settore

- Fabbricazione di macchine ed apparecchi meccanici, elettrici ed ottici; mezzi di trasporto

Dinamiche dell'ambiente di riferimento

Incidenza del settore nel sistema produttivo nazionale e regionale - confronti settoriali e territoriali Sardegna, Mezzogiorno, Italia:

Valore aggiunto ai prezzi base e Occupati

Fonte: nostre elaborazioni su dati Istat, Conti economici territoriali, anni 2000 - 2005

Occupati totali per ripartizione geografica e per sottosettori del comparto dell'Industria Manifatturiera

media annua in migliaia

Valori assoluti

	2004			2005		
	Sardegna	Mezzogiorno	Italia	Sardegna	Mezzogiorno	Italia
Industria manifatturiera	64,8	889,0	5.026,4	63,4	880,4	4.940,6
- Industrie alimentari, delle bevande e del tabacco	12,7	144,5	488,6	12,4	144,4	484,8
- Industrie tessili e dell'abbigliamento	5,3	124,6	637,9	4,9	118,7	600,8
- Industrie conciarie, fabbricazione di prodotti in cuoio, pelle e similari	0,3	33,9	196,7	0,3	31,4	182,8
- Fabbricazione della pasta-carta, della carta e dei prodotti di carta; stampa ed editoria	2,5	40,4	272,6	2,6	40,6	271,4
- Cokerie, raffinerie, chimiche, farmaceutiche	6,2	37,8	231,5	6,1	37,7	229,7
- Fabbricazione di prodotti della lavorazione di minerali non metalliferi	5,6	64,9	256,1	5,5	65,8	254,9
- Produzione di metallo e fabbricazione di prodotti in metallo	10,7	132,7	856,6	10,6	134,6	852,7
- Fabbricazione di macchine ed apparecchi meccanici, elettrici ed ottici; mezzi di trasporto	11,7	191,2	1.362,2	11,6	191,6	1.356,0
- Industria del legno, della gomma, della plastica e altre manifatturiere	9,8	119,0	724,2	9,4	115,6	707,5

Quote % sul totale dell'Industria Manifatturiera

	2004			2005		
	Sardegna	Mezzogiorno	Italia	Sardegna	Mezzogiorno	Italia
Industria manifatturiera	100,0	100,0	100,0	100,0	100,0	100,0
- Industrie alimentari, delle bevande e del tabacco	19,6	16,3	9,7	19,6	16,4	9,8
- Industrie tessili e dell'abbigliamento	8,2	14,0	12,7	7,7	13,5	12,2
- Industrie conciarie, fabbricazione di prodotti in cuoio, pelle e similari	0,5	3,8	3,9	0,5	3,6	3,7
- Fabbricazione della pasta-carta, della carta e dei prodotti di carta; stampa ed editoria	3,9	4,5	5,4	4,1	4,6	5,5
- Cokerie, raffinerie, chimiche, farmaceutiche	9,6	4,3	4,6	9,6	4,3	4,6
- Fabbricazione di prodotti della lavorazione di minerali non metalliferi	8,6	7,3	5,1	8,7	7,5	5,2
- Produzione di metallo e fabbricazione di prodotti in metallo	16,5	14,9	17,0	16,7	15,3	17,3
- Fabbricazione di macchine ed apparecchi meccanici, elettrici ed ottici; mezzi di trasporto	18,1	21,5	27,1	18,3	21,8	27,4
- Industria del legno, della gomma, della plastica e altre manifatturiere	15,1	13,4	14,4	14,8	13,1	14,3

- Fabbricazione di macchine ed apparecchi meccanici, elettrici ed ottici; mezzi di trasporto
Dinamiche dell'ambiente di riferimento

Confronti territoriali Sardegna, Mezzogiorno, Italia: Valore aggiunto ai prezzi base, produttività per unità di lavoro (ULA) e Investimenti fissi per anno e ripartizione geografica

Fonte: nostre elaborazioni su dati Istat, Conti economici territoriali, anni 2000 - 2005

Valore aggiunto ai prezzi base per anno e ripartizione geografica

milioni di euro - valori concatenati - anno di riferimento 2000

Valori assoluti

Anno	2000	2001	2002	2003	2004	2005	Valore aggiunto ai prezzi base (t1 - t0)/t0 %					
							Variazioni %					
							01/00	02/01	03/02	04/03	05/04	05/00
Sardegna	300	342	345	358	379	369	14,0	1,0	3,7	5,9	-2,7	23,2
Mezzogiorno	7.929	7.970	7.566	7.094	6.827	6.669	0,5	-5,1	-6,2	-3,8	-2,3	-15,9
Italia	63.652	62.405	59.919	58.735	60.821	59.798	-2,0	-4,0	-2,0	3,6	-1,7	-6,1

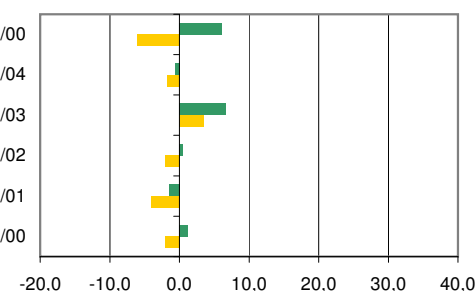
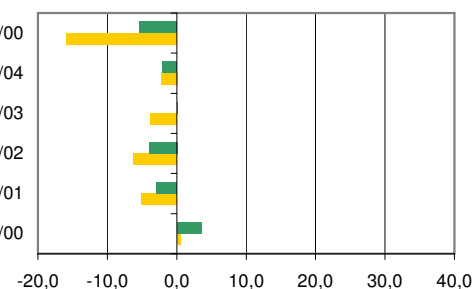
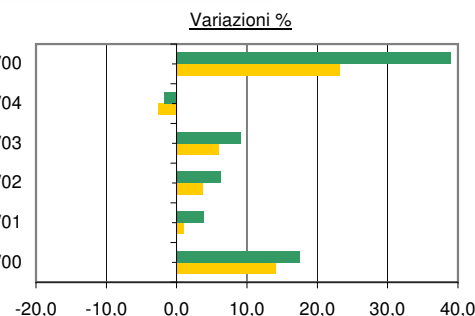
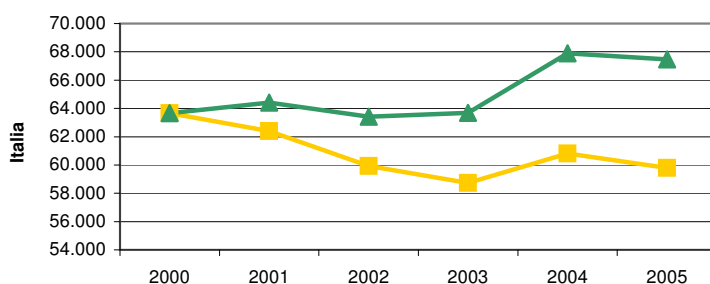
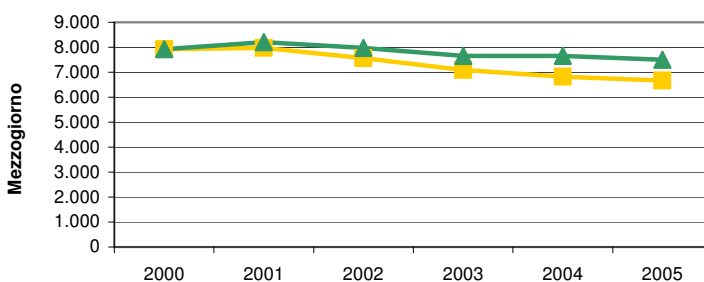
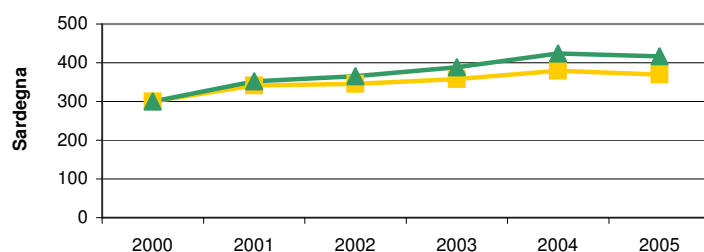
milioni di euro correnti

Valori assoluti

Anno	2000	2001	2002	2003	2004	2005	Valore aggiunto ai prezzi base (t1 - t0)/t0 %					
							Variazioni %					
							01/00	02/01	03/02	04/03	05/04	05/00
Sardegna	300	352	366	389	424	416	17,4	3,9	6,3	9,1	-1,7	39,0
Mezzogiorno	7.929	8.209	7.969	7.651	7.660	7.506	3,5	-2,9	-4,0	0,1	-2,0	-5,3
Italia	63.652	64.418	63.424	63.686	67.889	67.477	1,2	-1,5	0,4	6,6	-0,6	6,0

Andamento del valore aggiunto ai prezzi base, valori correnti e valori concatenati - anno di riferimento 2000, per anno e ripartizioni geografiche. Anni 2000 - 2005

—■— milioni di euro - valori concatenati - anno di riferimento 2000 —▲— milioni di euro correnti



- Fabbricazione di macchine ed apparecchi meccanici, elettrici ed ottici; mezzi di trasporto
Dinamiche dell'ambiente di riferimento

Confronti territoriali Sardegna, Mezzogiorno, Italia: Valore aggiunto ai prezzi base, produttività per unità di lavoro (ULA) e Investimenti fissi per anno e ripartizione geografica

Fonte: nostre elaborazioni su dati Istat, Conti economici territoriali, anni 2000 - 2005

Produttività del lavoro per anno e ripartizione geografica

migliaia di euro - valori concatenati - anno di riferimento 2000

Valore aggiunto ai prezzi base / Unità di lavoro (ULA)

Valori assoluti

(Sardegna/Italia)%, (Mezzogiorno/Italia)%

Incidenza su totale italiano %

Anno	2000	2001	2002	2003	2004	2005	2000	2001	2002	2003	2004	2005
Sardegna	34,4	36,3	34,2	32,8	33,6	32,7	70,8	75,4	74,1	72,7	72,9	71,5
Mezzogiorno	43,7	43,5	40,7	38,6	37,4	36,7	89,8	90,2	88,2	85,4	81,2	80,3
Italia	48,6	48,2	46,1	45,2	46,0	45,7	100,0	100,0	100,0	100,0	100,0	100,0

migliaia di euro correnti

Valore aggiunto ai prezzi base / Unità di lavoro (ULA)

Valori assoluti

(Sardegna/Italia)%, (Mezzogiorno/Italia)%

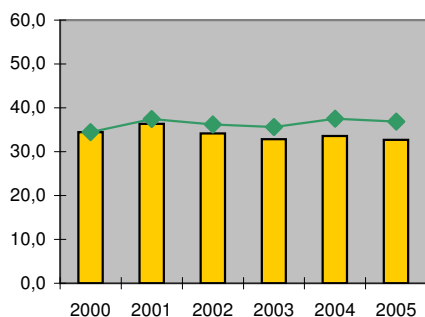
Incidenza su totale italiano %

Anno	2000	2001	2002	2003	2004	2005	2000	2001	2002	2003	2004	2005
Sardegna	34,4	37,4	36,2	35,6	37,5	36,9	70,8	75,2	74,2	72,7	73,0	71,5
Mezzogiorno	43,7	44,8	42,8	41,6	42,0	41,3	89,8	90,0	87,7	85,0	81,6	80,1
Italia	48,6	49,8	48,8	49,0	51,4	51,6	100,0	100,0	100,0	100,0	100,0	100,0

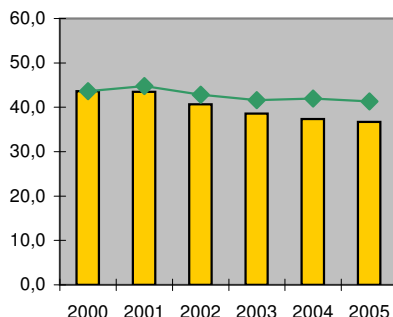
Produttività del lavoro in valori correnti e valori concatenati - anno di riferimento 2000, per anno e ripartizioni geografiche.
Anni 2000 - 2005

■ milioni di euro - valori concatenati - base 2000 ◆ milioni di euro correnti

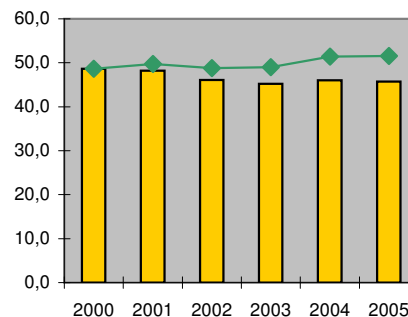
Sardegna



Mezzogiorno



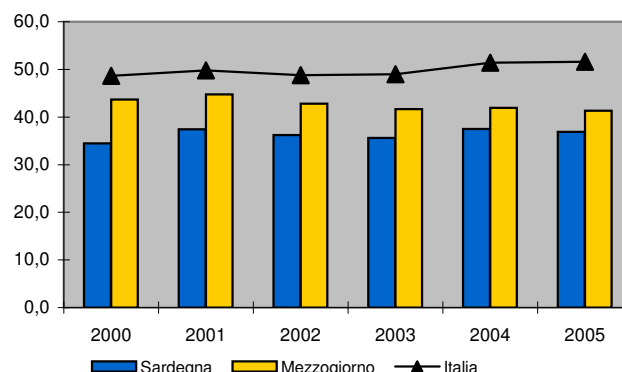
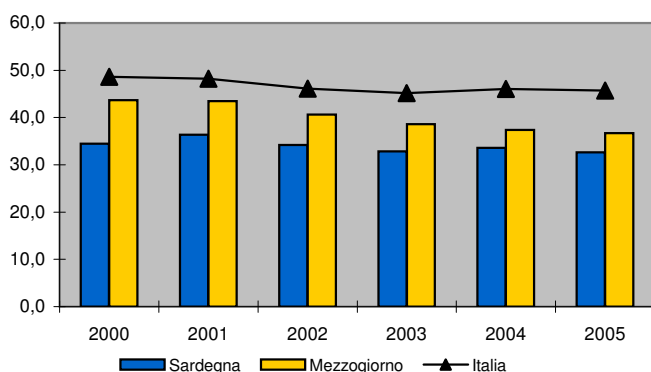
Italia



Produttività del lavoro per anno e ripartizioni geografiche. Valori correnti e valori concatenati - anno di riferimento 2000.
Anni 2000 - 2005

migliaia di euro - valori concatenati - anno di riferimento 2000

migliaia di euro correnti



- Fabbricazione di macchine ed apparecchi meccanici, elettrici ed ottici; mezzi di trasporto
Dinamiche dell'ambiente di riferimento

Confronti territoriali Sardegna, Mezzogiorno, Italia: Valore aggiunto ai prezzi base, produttività per unità di lavoro (ULA) e Investimenti fissi per anno e ripartizione geografica

Fonte: nostre elaborazioni su dati Istat, Conti economici territoriali, anni 2000 - 2005

Investimenti fissi per branca proprietaria per anno e ripartizione geografica

milioni di euro - valori concatenati - anno di riferimento 2000

Valori assoluti

Anno	2000	2001	2002	2003	2004	2005	Investimenti fissi per branca proprietaria (t1 - t0)/t0 %					
							Variazioni %					
							01/00	02/01	03/02	04/03	05/04	05/00
Sardegna	68,1	90,6	80,0	63,9	86,7		33,0	-11,7	-20,1	35,7		
Mezzogiorno	2.736,9	2.589,4	2.387,3	2.420,8	2.436,5		-5,4	-7,8	1,4	0,7		
Italia	15.964,5	15.378,6	14.924,8	13.760,0	14.915,2		-3,7	-3,0	-7,8	8,4		

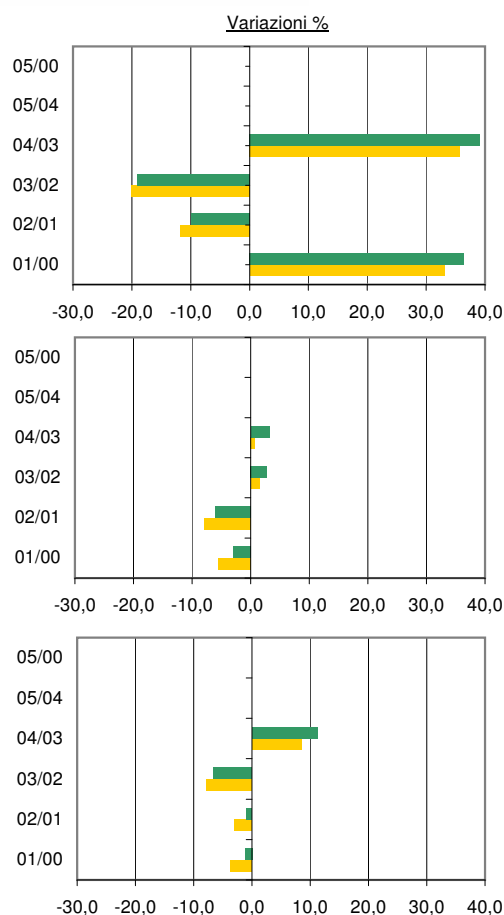
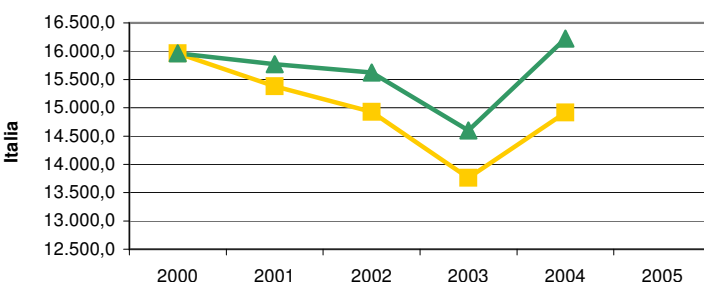
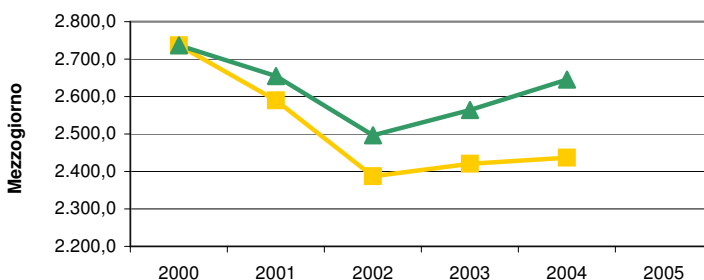
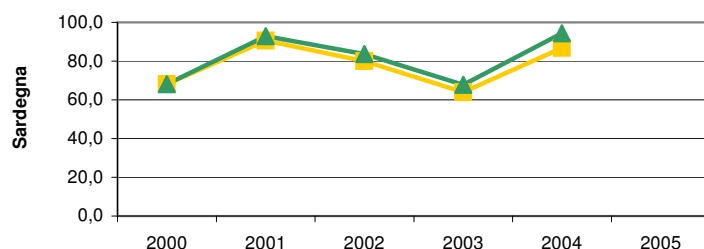
milioni di euro correnti

Valori assoluti

Anno	2000	2001	2002	2003	2004	2005	Investimenti fissi per branca proprietaria (t1 - t0)/t0 %					
							Variazioni %					
							01/00	02/01	03/02	04/03	05/04	05/00
Sardegna	68,1	92,9	83,7	67,8	94,3		36,4	-9,9	-19,0	39,1		
Mezzogiorno	2.736,9	2.654,6	2.496,9	2.564,0	2.645,2		-3,0	-5,9	2,7	3,2		
Italia	15.964,5	15.767,5	15.624,4	14.596,3	16.220,2		-1,2	-0,9	-6,6	11,1		

Investimenti fissi lordi per branca proprietaria, valori correnti e valori concatenati - anno di riferimento 2000, per anno e ripartizioni geografiche.

— milioni di euro - valori concatenati - anno di riferimento 2000 — milioni di euro correnti



- Fabbricazione di macchine ed apparecchi meccanici, elettrici ed ottici; mezzi di trasporto

Dinamiche dell'ambiente di riferimento

Confronti territoriali Sardegna, Mezzogiorno, Italia: Occupati, Redditi, Remunerazioni, Contributi e Unità di lavoro per anno e ripartizione geografica

Fonte: nostre elaborazioni su dati Istat, Conti economici territoriali, anni 2000 - 2005

Occupati totali, dipendenti e indipendenti per anno e ripartizione geografica

Occupati totali

media annua in migliaia

Valori assoluti	Anno	2000	2001	2002	2003	2004	2005	Occupati totali (t1 - t0)/t0 %					
								Variazioni %					
								01/00	02/01	03/02	04/03	05/04	05/00
Sardegna		9,0	9,6	10,5	11,1	11,7	11,6	6,7	9,4	5,7	5,4	-0,9	28,9
Mezzogiorno		187,3	189,8	193,0	194,2	191,2	191,6	1,3	1,7	0,6	-1,5	0,2	2,3
Italia		1.328,1	1.323,6	1.332,3	1.352,3	1.362,2	1.356,0	-0,3	0,7	1,5	0,7	-0,5	2,1

Occupati dipendenti

media annua in migliaia

Valori assoluti	Anno	2000	2001	2002	2003	2004	2005	Occupati dipendenti (t1 - t0)/t0 %					
								Variazioni %					
								01/00	02/01	03/02	04/03	05/04	05/00
Sardegna		7,3	7,9	8,6	9,1	9,7	9,6	8,2	8,9	5,8	6,6	-1,0	31,5
Mezzogiorno		163,9	167,6	170,4	171,0	168,5	170,1	2,3	1,7	0,4	-1,5	1,0	3,8
Italia		1.191,2	1.187,9	1.198,6	1.217,1	1.226,3	1.227,5	-0,3	0,9	1,5	0,8	0,1	3,1

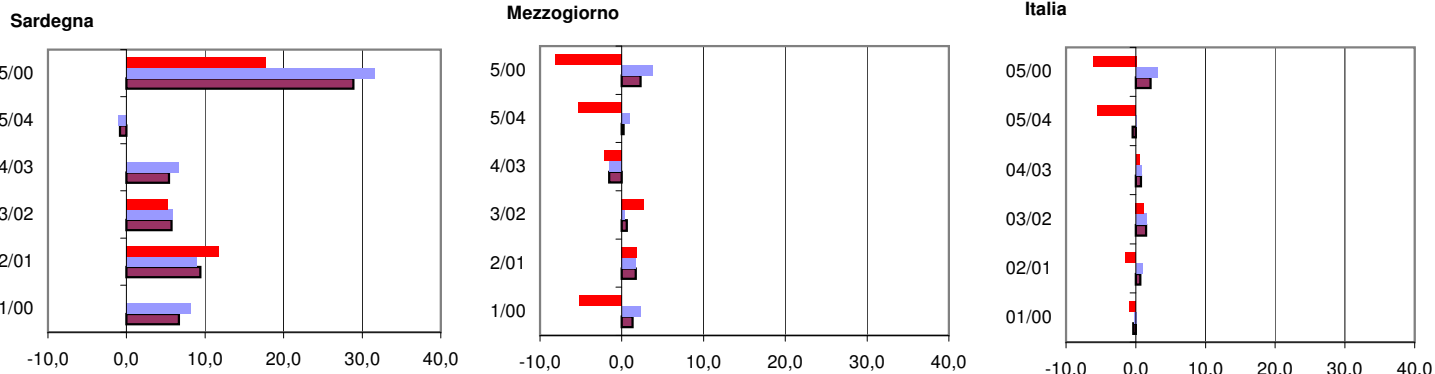
Occupati indipendenti

media annua in migliaia

Valori assoluti	Anno	2000	2001	2002	2003	2004	2005	Occupati indipendenti (t1 - t0)/t0 %					
								Variazioni %					
								01/00	02/01	03/02	04/03	05/04	05/00
Sardegna		1,7	1,7	1,9	2,0	2,0	2,0	0,0	11,8	5,3	0,0	0,0	17,7
Mezzogiorno		23,4	22,2	22,6	23,2	22,7	21,5	-5,1	1,8	2,7	-2,2	-5,3	-8,1
Italia		136,9	135,7	133,7	135,2	135,9	128,5	-0,9	-1,5	1,1	0,5	-5,5	-6,1

Variazioni % degli Occupati dipendenti e indipendenti, per anno e ripartizioni geografiche. Anni 2000 - 2005

■ Occupati indipendenti (t1 - t0)/t0 %
■ Occupati dipendenti (t1 - t0)/t0 %
■ Occupati totali (t1 - t0)/t0 %



- Fabbricazione di macchine ed apparecchi meccanici, elettrici ed ottici; mezzi di trasporto

Dinamiche dell'ambiente di riferimento

Confronti territoriali Sardegna, Mezzogiorno, Italia: Occupati, Redditi, Remunerazioni, Contributi e Unità di lavoro per anno e ripartizione geografica

Fonte: nostre elaborazioni su dati Istat, Conti economici territoriali, anni 2000 - 2005

Redditi da lavoro dipendente, Retribuzioni lorde totali e Contributi sociali per anno e ripartizione geografica

Redditi da lavoro dipendente

Milioni di euro correnti

Valori assoluti	Anno	2000	2001	2002	2003	2004	2005	Redditi da lavoro dipendente (t1 - t0)/t0 %					
								Variazioni %					
								01/00	02/01	03/02	04/03	05/04	05/00
Sardegna		192,1	213,9	236,5	262,5	284,1	292,7	11,4	10,6	11,0	8,2	3,0	52,4
Mezzogiorno		4.585,0	4.913,1	5.030,1	5.065,7	5.237,3	5.387,9	7,2	2,4	0,7	3,4	2,9	17,5
Italia		38.614,0	39.593,6	40.627,7	41.690,7	44.065,3	44.762,4	2,5	2,6	2,6	5,7	1,6	15,9

Retribuzioni lorde totali

Milioni di euro correnti

Valori assoluti	Anno	2000	2001	2002	2003	2004	2005	Retribuzioni lorde totali (t1 - t0)/t0 %					
								Variazioni %					
								01/00	02/01	03/02	04/03	05/04	05/00
Sardegna		141,0	156,2	172,3	191,3	208,7	213,7	10,8	10,3	11,0	9,1	2,4	51,6
Mezzogiorno		3.313,3	3.520,3	3.612,0	3.639,7	3.768,2	3.853,1	6,3	2,6	0,8	3,5	2,3	16,3
Italia		26.935,0	27.575,6	28.367,1	29.105,0	30.745,5	31.260,3	2,4	2,9	2,6	5,6	1,7	16,1

Contributi sociali

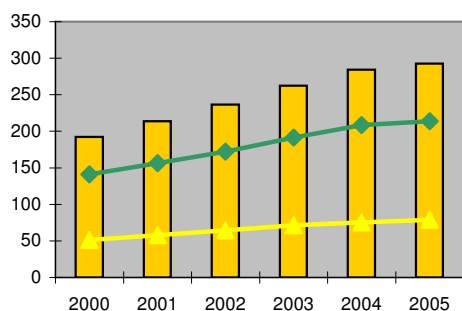
Milioni di euro correnti

Valori assoluti	Anno	2000	2001	2002	2003	2004	2005	Contributi sociali (t1 - t0)/t0 %					
								Variazioni %					
								01/00	02/01	03/02	04/03	05/04	05/00
Sardegna		51,1	57,7	64,2	71,2	75,4	79,0	12,9	11,3	10,9	5,9	4,8	54,6
Mezzogiorno		1.271,7	1.392,8	1.418,1	1.426,0	1.469,1	1.534,8	9,5	1,8	0,6	3,0	4,5	20,7
Italia		11.679,0	12.018,0	12.260,6	12.585,7	13.319,8	13.502,1	2,9	2,0	2,7	5,8	1,4	15,6

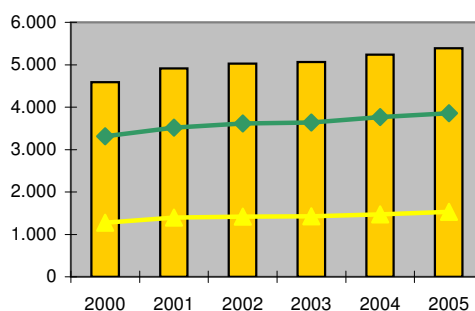
Redditi da lavoro dipendente, retribuzioni lorde totali e contributi sociali per anno e ripartizioni geografiche. Anni 2000 - 2005

■ - Redditi da lavoro dipendente ◆ - Retribuzioni lorde totali ▲ - Contributi sociali

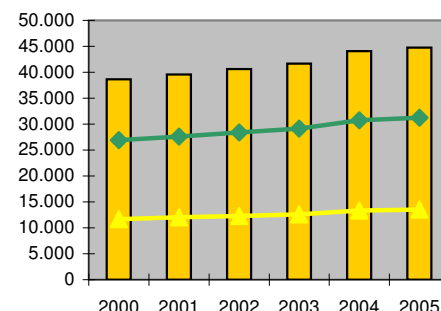
Sardegna



Mezzogiorno

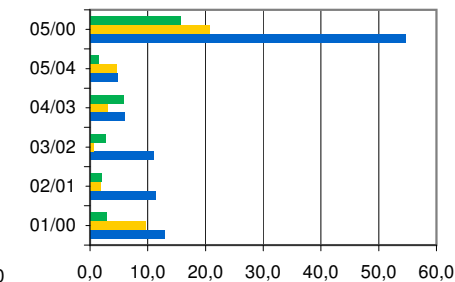
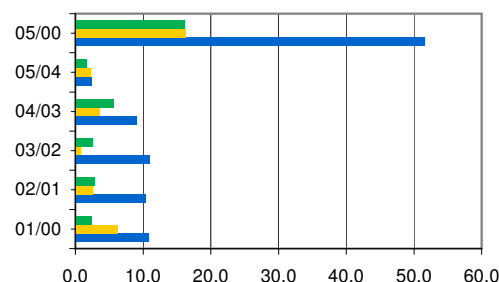
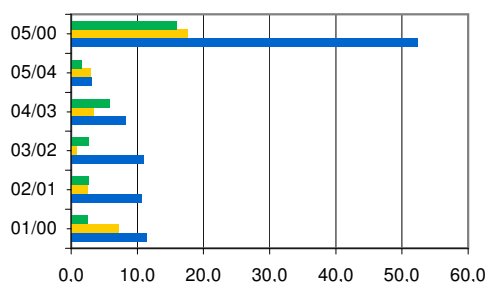


Italia



Variazioni % redditi del lavoro dipendente, retribuzioni lorde totali e contributi sociali per anno e ripartizioni geografiche. Anni 2000 - 2005

■ Sardegna ■ Mezzogiorno ■ Italia



- Fabbricazione di macchine ed apparecchi meccanici, eletttrici ed ottici; mezzi di trasporto

Dinamiche dell'ambiente di riferimento

Confronti territoriali Sardegna, Mezzogiorno, Italia: Occupati, Redditi, Remunerazioni, Contributi e Unità di lavoro per anno e ripartizione geografica

Fonte: nostre elaborazioni su dati Istat, Conti economici territoriali, anni 2000 - 2005

Unità di lavoro totali, dipendenti e indipendenti per anno e ripartizione geografica

Unità di lavoro totali

media annua in migliaia

Valori assoluti							Unità di lavoro totali (t1 - t0)/t0 %						
							Variazioni %						
Anno	2000	2001	2002	2003	2004	2005	01/00	02/01	03/02	04/03	05/04	05/00	
Sardegna	8,7	9,4	10,1	10,9	11,3	11,3	8,1	7,5	7,9	3,7	0,0	29,9	
Mezzogiorno	181,6	183,4	186,1	183,8	182,6	181,6	1,0	1,5	-1,2	-0,7	-0,6	0,0	
Italia	1.308,6	1.294,7	1.299,6	1.299,7	1.321,3	1.308,3	-1,1	0,4	0,0	1,7	-1,0	0,0	

Unità di lavoro dipendenti

media annua in migliaia

Valori assoluti							Unità di lavoro dipendenti (t1 - t0)/t0 %						
							Variazioni %						
Anno	2000	2001	2002	2003	2004	2005	01/00	02/01	03/02	04/03	05/04	05/00	
Sardegna	6,9	7,5	8,2	8,8	9,2	9,3	8,7	9,3	7,3	4,6	1,1	34,8	
Mezzogiorno	157,8	160,5	163,2	160,2	159,4	159,7	1,7	1,7	-1,8	-0,5	0,2	1,2	
Italia	1.167,1	1.154,2	1.161,3	1.159,5	1.180,9	1.175,3	-1,1	0,6	-0,2	1,9	-0,5	0,7	

Unità di lavoro indipendenti

media annua in migliaia

Valori assoluti							Unità di lavoro indipendenti (t1 - t0)/t0 %						
							Variazioni %						
Anno	2000	2001	2002	2003	2004	2005	01/00	02/01	03/02	04/03	05/04	05/00	
Sardegna	1,8	1,9	1,9	2,1	2,1	2,0	5,6	0,0	10,5	0,0	-4,8	11,1	
Mezzogiorno	23,8	22,9	22,9	23,6	23,2	21,9	-3,8	0,0	3,1	-1,7	-5,6	-8,0	
Italia	141,5	140,5	138,3	140,2	140,4	133,0	-0,7	-1,6	1,4	0,1	-5,3	-6,0	

- Fabbricazione di macchine ed apparecchi meccanici, elettrici ed ottici; mezzi di trasporto

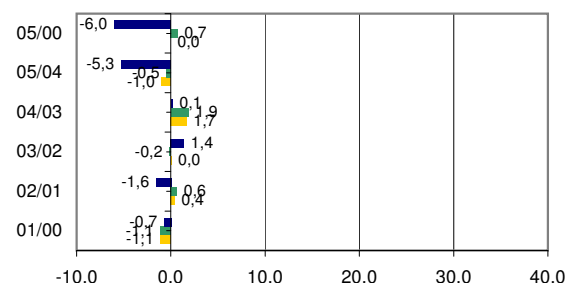
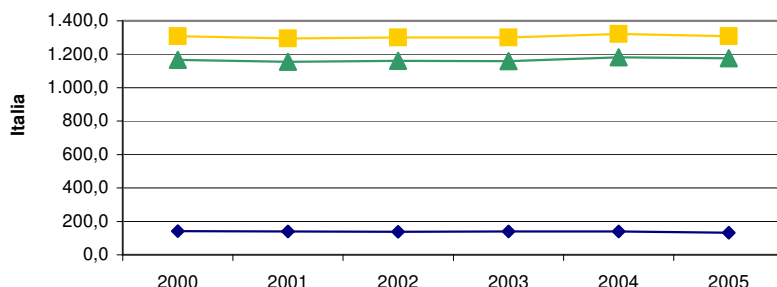
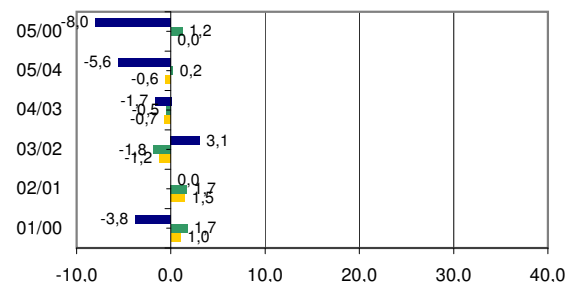
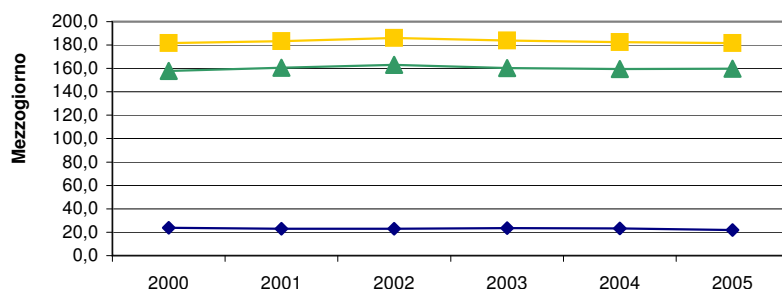
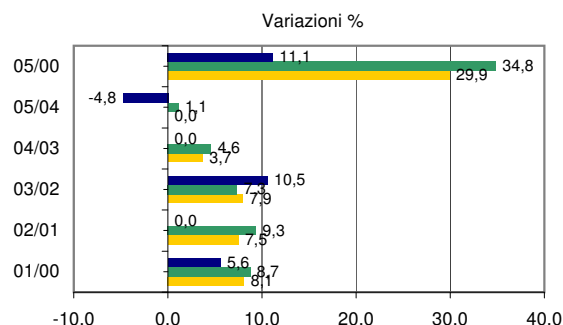
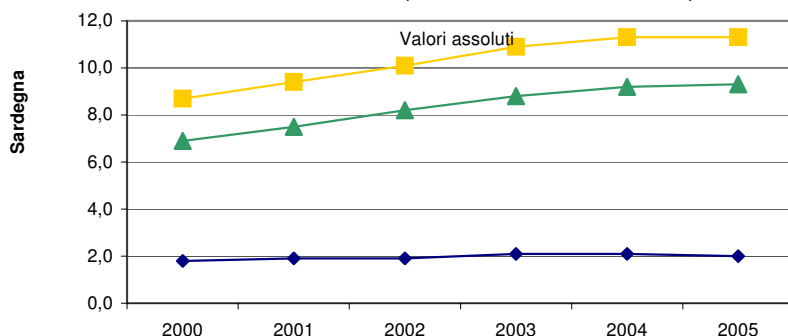
Dinamiche dell'ambiente di riferimento

Confronti territoriali Sardegna, Mezzogiorno, Italia: Occupati, Redditi, Remunerazioni, Contributi e Unità di lavoro per anno e ripartizione geografica

Fonte: nostre elaborazioni su dati Istat, Conti economici territoriali, anni 2000 - 2005

Unità di lavoro, per anno e ripartizioni geografiche. Anni 2000 - 2005

■ Unità di lavoro totali ▲ Unità di lavoro dipendenti ◆ Unità di lavoro indipendenti



SardegnaStatistiche

Schede sintetiche di settore

DL32 Apparecchi radio televisivi e per le comunicazioni

Dinamiche dell'ambiente di riferimento

Esportazioni ed Importazioni della Sardegna con l'Area del Mediterraneo, l'Unione Europea (25, 27 paesi), Europa e Mondo per anno.

Fonte: nostre elaborazioni su dati Istat, Coeweb anni 2000 - 2006, 2006 p (provvisorio)

Esportazioni ed Importazioni della Sardegna, anni 2000 - 2006

Export

Valori assoluti (euro)						Variazioni (t1 - t0)/t0 %					
anno	Area del Mediterraneo	Unione europea 25	Unione europea 27	Europa	Mondo		Area del Mediterraneo	Unione europea 25	Unione europea 27	Europa	Mondo
2000	43.463	6.999.985	6.999.985	7.012.849	7.072.951	00/01	34,67	11,53	11,53	11,39	12,91
2001	58.533	7.806.961	7.806.961	7.811.314	7.986.267	01/02	-97,05	-92,33	-92,33	-92,06	-90,64
2002	1.725	599.143	599.143	620.405	747.427	02/03	8893,28	-37,56	-37,56	-39,43	-7,51
2003	155.134	374.077	374.077	375.792	691.301	03/04	-83,88	7,73	-28,30	7,24	-34,08
2004	25.012	403.002	268.212	403.002	455.727	04/05	-100,00	-33,45	0,00	-31,81	191,79
2005	0	268.212	268.212	274.815	1.329.780	05/06		-98,78	-95,86	-95,19	-95,90
2006 prc	0	3.285	11.105	13.205	54.575	00/06	-100,00	-99,95	-99,84	-99,81	-99,23

Import

Valori assoluti (euro)						Variazioni (t1 - t0)/t0 %					
anno	Area del Mediterraneo	Unione europea 25	Unione europea 27	Europa	Mondo		Area del Mediterraneo	Unione europea 25	Unione europea 27	Europa	Mondo
2000	0	5.807.129	5.807.129	5.824.329	10.669.124	00/01		17,08	17,08	16,73	25,23
2001	259.130	6.798.991	6.798.991	6.798.991	13.360.985	01/02	-90,01	241,56	241,56	241,64	83,57
2002	25.891	23.222.755	23.222.755	23.228.115	24.526.161	02/03	20,63	-50,83	-98,39	-50,68	-50,73
2003	31.232	11.417.705	374.077	11.456.755	12.083.165	03/04	-100,00	-8,09	7,73	-7,91	-2,52
2004	0	10.493.601	403.002	10.550.569	11.778.349	04/05		47,54	3741,85	47,14	44,21
2005	3.169	15.482.748	15.482.748	15.524.375	16.985.589	05/06	886,40	-16,58	-16,58	-16,36	-21,45
2006 prc	31.259	12.915.369	12.915.369	12.985.291	13.342.979	00/06		122,41	122,41	122,95	25,06

Struttura del settore

DL32 Apparecchi radio televisivi e per le comunicazioni

Struttura del settore

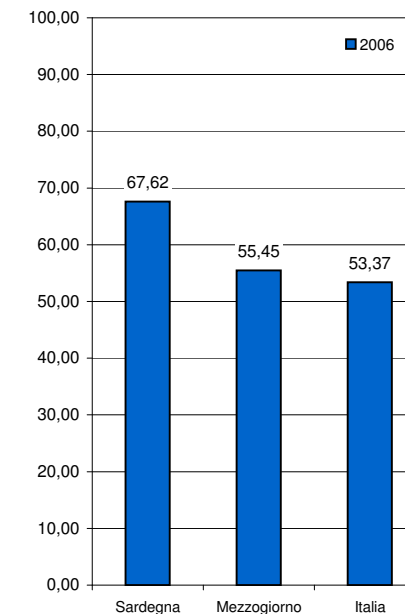
Confronti territoriali Sardegna, Mezzogiorno ed Italia: consistenza delle imprese attive (totali e artigiane) e tassi di natalità per ripartizione geografica

Fonte: nostre elaborazioni su dati Movimprese, anni 2000 - 2006

Imprese attive totali ed imprese attive artigiane per ripartizione geografica, anni 2000 - 2006

N° Imprese				di cui N° Imprese artigiane				Incidenza % delle imprese artigiane sulle imprese totali			
Anno	Sardegna	Mezzogiorno	Italia	Anno	Sardegna	Mezzogiorno	Italia	Anno	Sardegna	Mezzogiorno	Italia
2000	192	2.136	9.155	2000	159	1.528	6.017	2000	82,81	71,54	65,72
2001	158	2.002	8.677	2001	121	1.388	5.544	2001	76,58	69,33	63,89
2002	166	1.968	8.360	2002	122	1.345	5.274	2002	73,49	68,34	63,09
2003	173	1.973	8.130	2003	131	1.336	5.098	2003	75,72	67,71	62,71
2004	112	1.352	6.557	2004	75	778	3.697	2004	66,96	57,54	56,38
2005	109	1.295	5.921	2005	74	724	3.205	2005	67,89	55,91	54,13
2006	105	1.239	5.754	2006	71	687	3.071	2006	67,62	55,45	53,37

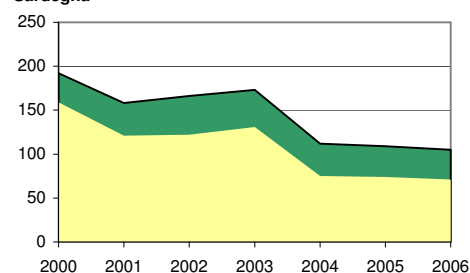
Incidenza % delle imprese artigiane
valori %



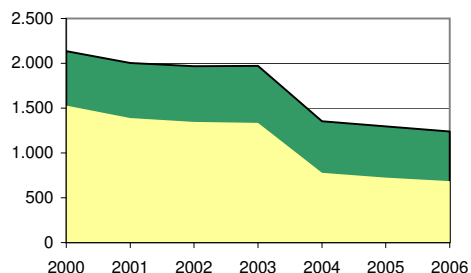
Imprese totali e artigiane

Valori assoluti

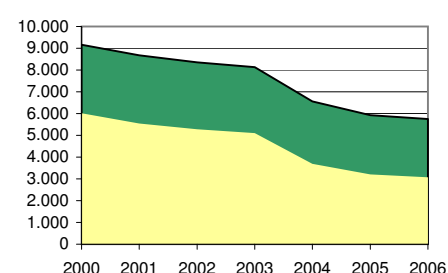
Sardegna



Mezzogiorno



Italia



DL32 Apparecchi radio televisivi e per le comunicazioni

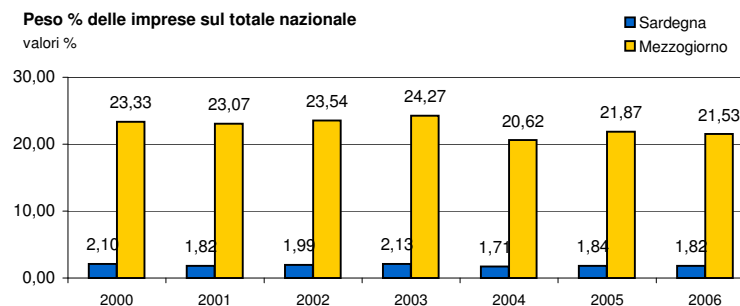
Struttura del settore

Confronti territoriali Sardegna, Mezzogiorno ed Italia: consistenza delle imprese attive (totali e artigiane) e tassi di natalità per ripartizione geografica

Fonte: nostre elaborazioni su dati Movimprese, anni 2000 - 2006

Peso % delle imprese totali per ripartizione geografica sul totale nazionale (Italia = 100). Anni 2000 - 2006

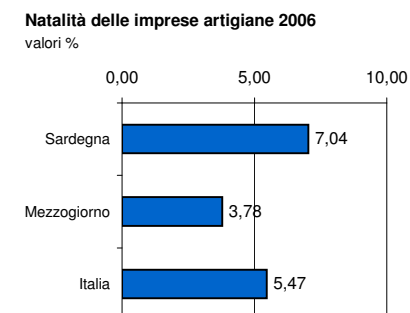
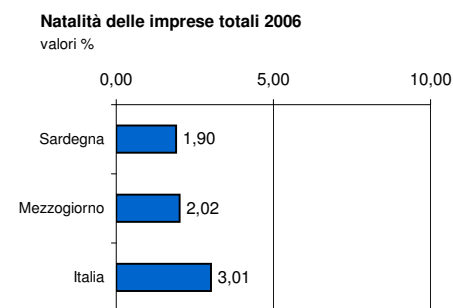
Anno	Valori %		Italia
	Sardegna	Mezzogiorno	
2000	2,10	23,33	100,0
2001	1,82	23,07	100,0
2002	1,99	23,54	100,0
2003	2,13	24,27	100,0
2004	1,71	20,62	100,0
2005	1,84	21,87	100,0
2006	1,82	21,53	100,0



Natalità delle imprese totali e artigiane per ripartizione geografica. Anni 2000 - 2006

Tasso di natalità: *Iscritte / Attive *100*

Anno	Imprese totali			Anno	Imprese artigiane		
	Sardegna	Mezzogiorno	Italia		Sardegna	Mezzogiorno	Italia
2000	2,60	4,26	3,9	2000	3,14	4,65	5,35
2001	5,06	5,44	3,88	2001	4,96	7,06	5,41
2002	5,42	4,57	3,36	2002	9,02	7,43	5,18
2003	7,51	4,56	3,36	2003	10,69	7,04	5,3
2004	6,25	4,29	3,66	2004	8,00	7,20	6,25
2005	2,75	2,55	3,01	2005	1,35	4,01	5,52
2006	1,90	2,02	3,01	2006	7,04	3,78	5,47



DL32 Apparecchi radio televisivi e per le comunicazioni

Struttura del settore

Confronti territoriali Sardegna, Mezzogiorno, Italia: consistenza delle imprese attive (totali e artigiane), natalità, distribuzione per forma giuridica e ripartizione geografica

Fonte: nostre elaborazioni su dati Movimprese, Anno 2006

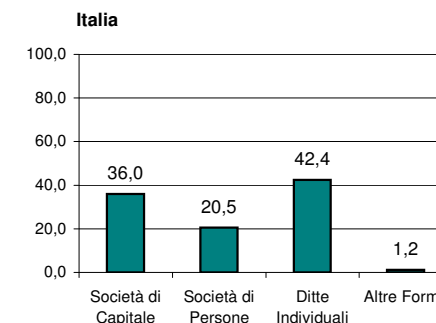
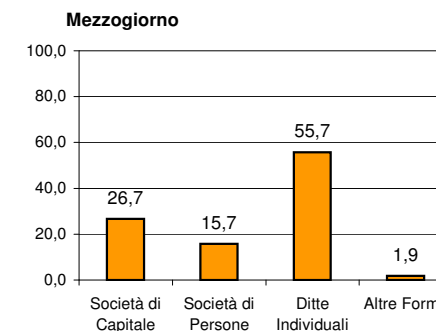
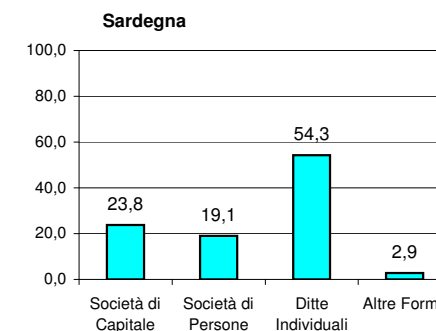
Consistenza per forma giuridica delle imprese attive totali e artigiane e Tassi di natalità, Anno 2006

	Società di Capitale	Società di Persone	Ditte Individuali	Altre Forme	Totale
Sardegna					
N° Imprese	25	20	57	3	105
%	23,8	19,1	54,3	2,9	100,0
di cui N° artigiane	3	14	53	1	71
N° artigiane/N° Impre:	12,0	70,0	93,0	33,3	67,6
Mezzogiorno					
N° Imprese	331	195	690	23	1.239
%	26,7	15,7	55,7	1,9	100,0
di cui N° artigiane	18	93	572	4	687
N° artigiane/N° Impre:	5,4	47,7	82,9	17,4	55,4
Italia					
N° Imprese	2.070	1.179	2.438	67	5.754
%	36,0	20,5	42,4	1,2	100,0
di cui N° artigiane	148	811	2.105	7	3.071
N° artigiane/N° Impre:	7,1	68,8	86,3	10,4	53,4

	Tasso di natalità per forme giuridiche: imprese totali ed artigiane % 2006				
Sardegna Totali	0,0	0,0	3,5	0	1,9
Artigiani	0,0	7,1	5,7	100	7,04
Mezzogiorno Totali	1,8	0,5	2,6	0	2,02
Artigiani	0,0	3,2	3,7	50	3,78
Italia Totali	2,7	0,8	4,4	0	3,01
Artigiani	18,2	3,5	5,3	28,57	5,47

Imprese per forma giuridica, anno 2006

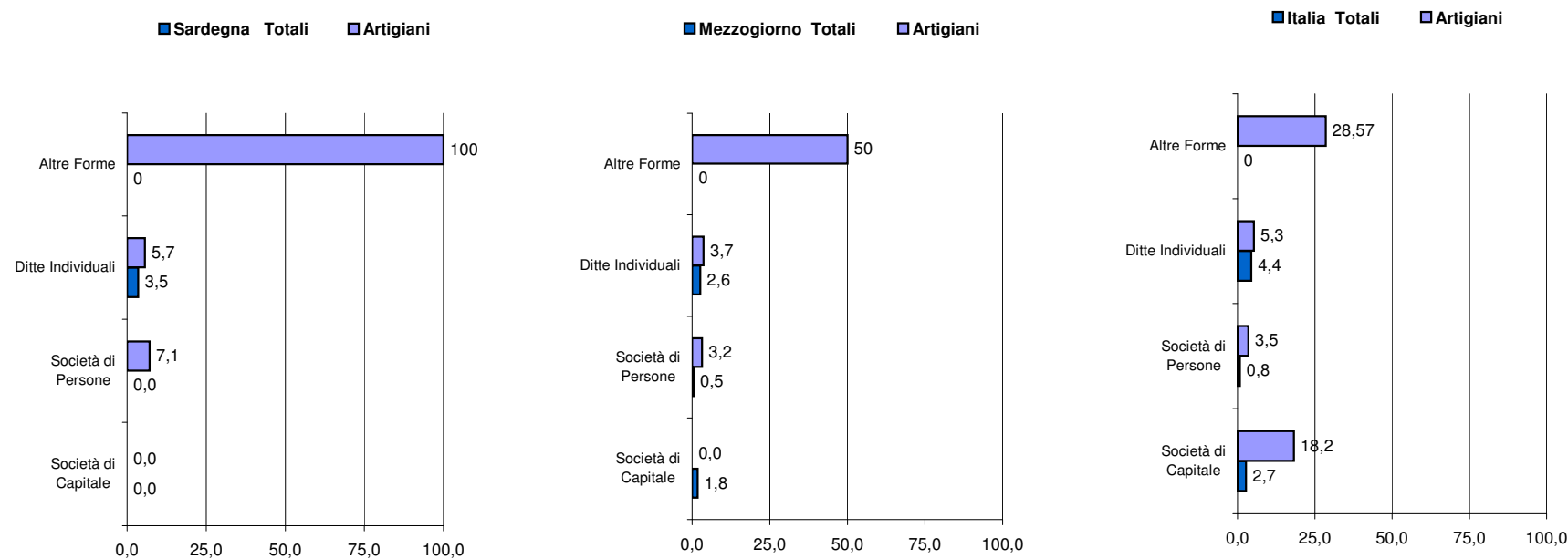
valori %



DL32 **Apparecchi radio televisivi e per le comunicazioni**

Struttura del settore

**Natalità delle imprese per forma giuridica e
per ripartizione geografica 2006**
valori %



DL32 **Apparecchi radio televisivi e per le comunicazioni**

Struttura del settore

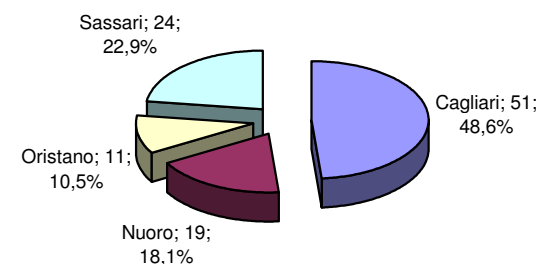
Confronti per provincia storica in Sardegna: consistenza delle imprese attive (totali e artigiane) e distribuzione per forma giuridica

Fonte: nostre elaborazioni su dati Movimprese, Anno 2006

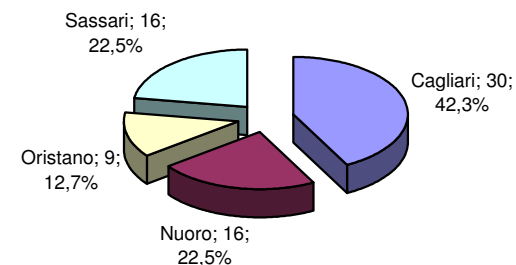
Imprese attive totali e artigiane per forma giuridica e per provincia storica. Sardegna, Anno 2006

	Società di Capitale	Società di Persone	Ditte Individuali	Altre Forme	Totale
Cagliari					
N° Imprese	14	11	23	3	51
%	27,5	21,6	45,1	5,9	100,0
di cui N° artigiane	1	7	21	1	30
N° artigiane/N° Imprese	7,1	63,6	91,3	33,3	58,8
Nuoro					
N° Imprese	1	3	15	0	19
%	5,3	15,8	79,0	0,0	100,0
di cui N° artigiane	0	3	13	0	16
N° artigiane/N° Imprese	0,0	100,0	86,7		84,2
Oristano					
N° Imprese	0	2	9	0	11
%	0,0	18,2	81,8	0,0	100,0
di cui N° artigiane	0	0	9	0	9
N° artigiane/N° Imprese		0,0	100,0		81,8
Sassari					
N° Imprese	10	4	10	0	24
%	41,7	16,7	41,7	0,0	100,0
di cui N° artigiane	2	4	10	0	16
N° artigiane/N° Imprese	20,0	100,0	100,0		66,7

Imprese attive totali per provincia storica nel 2006



Artigiane attive per provincia storica nel 2006



DL32 **Apparecchi radio televisivi e per le comunicazioni**

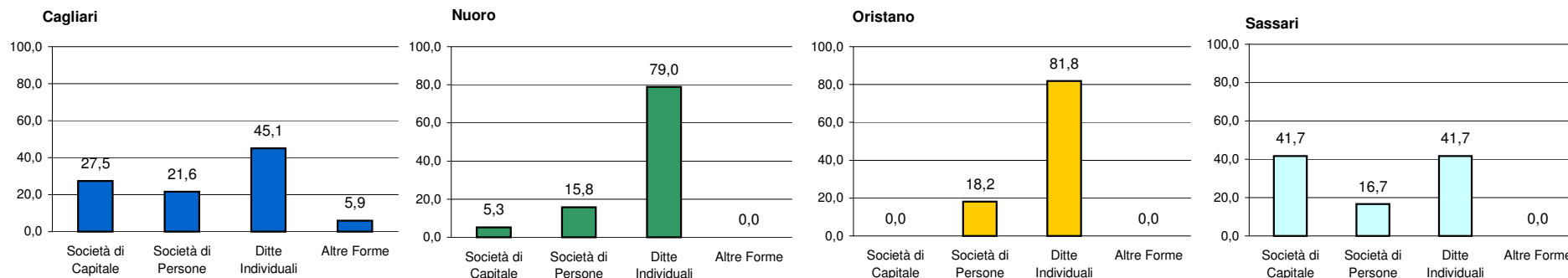
Struttura del settore

Confronti per provincia storica in Sardegna: consistenza delle imprese attive (totali e artigiane) e distribuzione per forma giuridica

Fonte: nostre elaborazioni su dati Movimprese, Anno 2006

Distribuzione delle imprese per forma giuridica nelle provincie storiche, anno 2006

valori %



DL32 **Apparecchi radio televisivi e per le comunicazioni**

Struttura del settore

Confronti per provincia storica in Sardegna: consistenza delle imprese attive (totali e artigiane) e distribuzione per forma giuridica

Fonte: nostre elaborazioni su dati Movimprese, Anno 2006

Natalità per forma giuridica e per provincia storica. Sardegna, Anno 2006

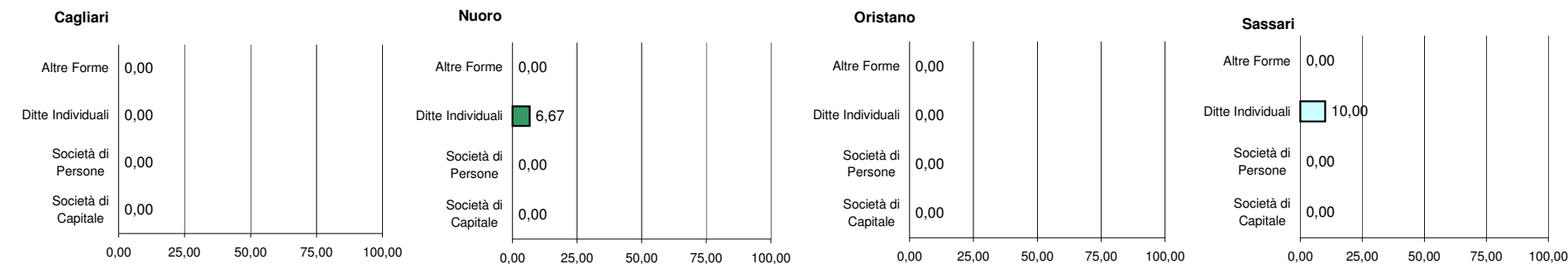
Tasso di natalità Imprese Totali: (Iscritte/Attive) * 100

	Società di Capitale	Società di Persone	Ditte Individuali	Altre Forme	Totale
Cagliari	0,00	0,00	0,00	0,00	0,00
Nuoro	0,00	0,00	6,67	0,00	5,26
Oristano	0,00	0,00	0,00	0,00	0,00
Sassari	0,00	0,00	10,00	0,00	4,17

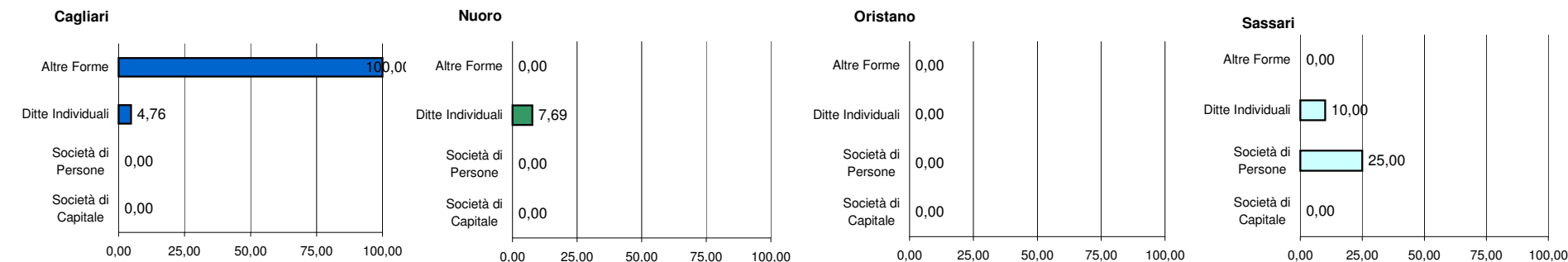
Tasso di natalità Imprese Artigiane: (Iscritte/Attive) * 100

	Società di Capitale	Società di Persone	Ditte Individuali	Altre Forme	Totale
Cagliari	0,00	0,00	4,76	100,00	6,67
Nuoro	0,00	0,00	7,69	0,00	6,25
Oristano	0,00	0,00	0,00	0,00	0,00
Sassari	0,00	25,00	10,00	0,00	12,50

Tasso di natalità Imprese Totali: (Iscritte/Attive) * 100



Tasso di natalità Imprese Artigiane: (Iscritte/Attive) * 100



Condotta e Performance delle imprese

DL32 **Apparecchi radio televisivi e per le comunicazioni**

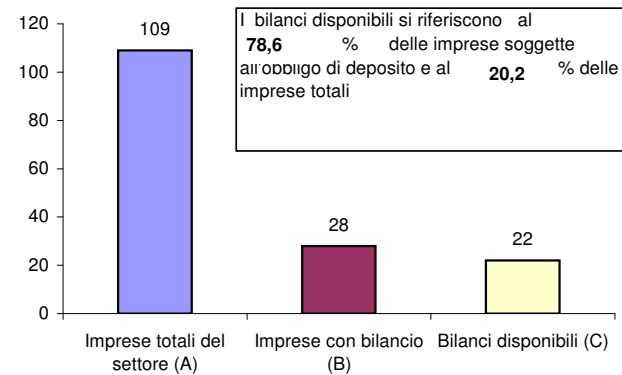
Condotta e performance delle imprese

Copertura delle informazioni di bilancio: numerosità delle imprese e dei bilanci disponibili - Valori assoluti e percentuali

Fonte: nostre elaborazioni sui dati della sezione regionale del Nab - Banca dati dei bilanci dell'Osservatorio Economico, anni 2003 - 2005

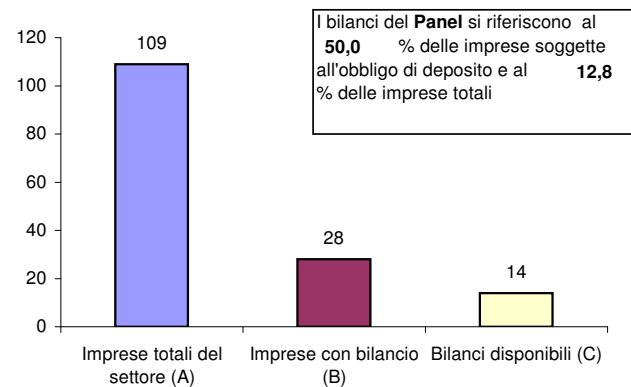
Consistenza settoriale delle imprese con bilanci disponibili nel 2005

	N	N / A	N / B
	Numero	Copertura	Copertura
	Imprese	%	%
	v.a.	%	%
Imprese totali del settore (A)	109	100,0	
Imprese con bilancio (B)	28	25,7	100,0
Bilanci disponibili (C)	22	20,2	78,6



Panel settoriale triennale: consistenza delle imprese con bilanci disponibili nel triennio 2003-2005

	N	N / A	N / B
	Numero	Copertura	Copertura
	Imprese	%	%
	v.a.	%	%
Imprese totali del settore (A)	109	100,0	
Imprese con bilancio (B)	28	25,7	100,0
Bilanci disponibili (C)	14	12,8	50,0



DL32 **Apparecchi radio televisivi e per le comunicazioni**

Condotta e performance delle imprese

Bilancio Aggregato di un Panel settoriale di imprese della Sardegna, per voce di conto ed anno - Valori somma in migliaia di euro

Fonte: nostre elaborazioni su un panel d'imprese della sezione regionale del Nab - Banca dati dei bilanci dell'Osservatorio Economico, anni 2003 - 2005

Stato Patrimoniale Aggregato

valori somma - in migliaia di Euro

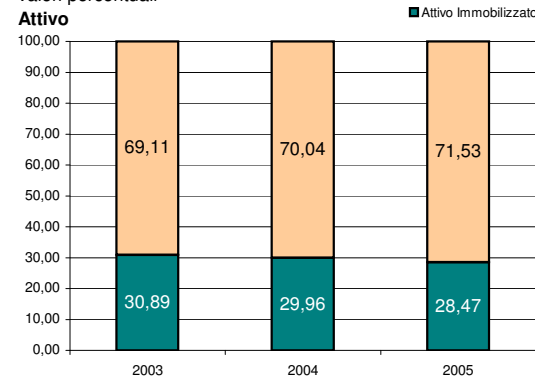
Attivo	N° Imprese		14			
	2003	%	2004	%	2005	%
Immobilizzazioni immateriali nette	213	2,09	217	2,01	268	2,31
Immobilizzazioni materiali nette	1.892	18,60	2.016	18,65	2.329	20,07
<i>Immobilizzazioni materiali in corso</i>	667	6,56	154	1,42	617	5,32
Immobilizzazioni finanziarie nette	1.037	10,20	1.005	9,30	706	6,08
Attivo Immobilizzato	3.142	30,89	3.238	29,96	3.303	28,47
Rimanenze	733	7,21	861	7,97	900	7,76
Crediti	4.763	46,83	5.622	52,02	6.087	52,46
Liquidità	1.497	14,72	1.056	9,77	1.297	11,18
Altre attività	35	0,34	31	0,29	16	0,14
Attivo corrente	7.028	69,11	7.570	70,04	8.300	71,53
Totale attivo	10.170	100,00	10.808	100,00	11.603	100,00

Passivo e Netto

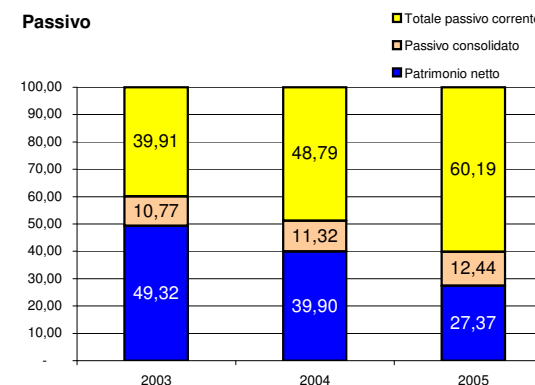
	2003	%	2004	%	2005	%
Capitale sociale	1.964	19,31	1.064	9,84	374	3,22
Riserve	820	8,06	2.854	26,41	2.343	20,19
Fondi particolari	1.601	15,74	105	0,97	105	0,90
Utile (o perdita) a nuovo	-3	0,03	262	2,42	255	2,20
Utile (o perdita) di esercizio	634	6,23	27	0,25	99	0,85
Patrimonio netto	5.016	49,32	4.312	39,90	3.176	27,37
Fondi accantonati	727	7,15	711	6,58	737	6,35
Debiti consolidati	368	3,62	512	4,74	706	6,08
Passivo consolidato	1.095	10,77	1.223	11,32	1.443	12,44
Totale capitali permanenti	6.111	60,09	5.535	51,21	4.619	39,81
Debiti finanziari di esercizio	2.472	24,31	3.462	32,03	6.207	53,49
Debiti commerciali	1.281	12,60	1.487	13,76	465	4,01
Debiti tributari	145	1,43	156	1,44	181	1,56
Debiti diversi a breve termine	0	-	0	-	0	0,00
Altre passività	161	1,58	168	1,55	131	1,13
Totale passivo corrente	4.059	39,91	5.273	48,79	6.984	60,19
Totale passivo e netto	10.170	100,00	10.808	100,00	11.603	100,00

Composizione % dello Stato Patrimoniale

valori percentuali



Passivo



DL32

Apparecchi radio televisivi e per le comunicazioni

Condotta e performance delle imprese

Bilancio Aggregato di un Panel settoriale di imprese della Sardegna, per voce di conto ed anno - Valori somma in migliaia di euro

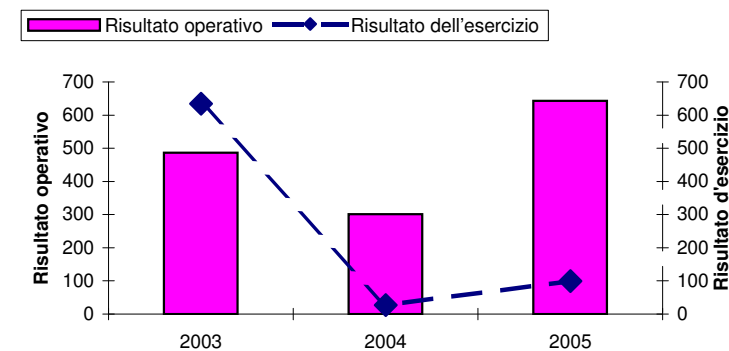
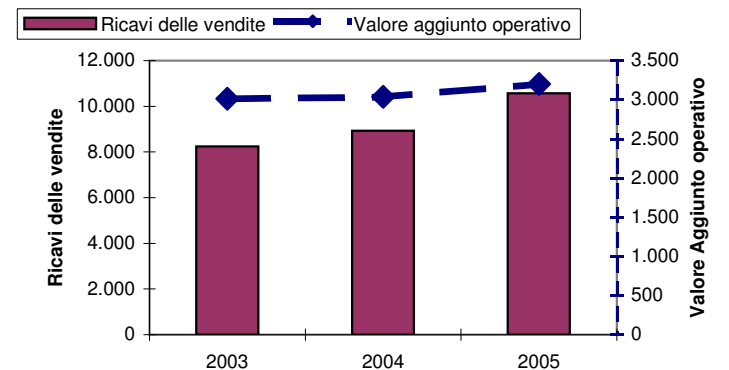
Fonte: nostre elaborazioni su un panel d'imprese della sezione regionale del Nab - Banca dati dei bilanci dell'Osservatorio Economico, anni 2003 - 2005

Conto Economico aggregato

valori somma - in migliaia di Euro

	N° Imprese 14					
	2003	%	2004	%	2005	%
Ricavi delle vendite	8.250	100,00	8.936	100,00	10.573	100,00
Variatione lavori in corso semilavorati e prodotti finiti	-62	- 0,75	20	0,22	15	0,14
Prodotti per uso interno	0	-	0	-	0	-
Contributi in c/esercizio	42	0,51	30	0,34	49	0,46
Ricavi accessori diversi	135	1,64	128	1,43	145	1,37
Valore della produzione	8.365	101,39	9.114	101,99	10.782	101,98
Consumi di materie	2.307	27,96	2.837	31,75	3.115	29,46
Costi di servizi vari	3.043	36,88	3.241	36,27	4.465	42,23
Costo della produzione	5.350	64,85	6.078	68,02	7.580	71,69
Valore aggiunto operativo	3.015	36,55	3.036	33,97	3.202	30,28
Costo del lavoro	2.212	26,81	2.278	25,49	2.234	21,13
MOL	803	9,73	758	8,48	968	9,16
Ammortamenti	309	3,75	361	4,04	318	3,01
Accantonamenti e svalutazioni	7	0,08	96	1,07	7	0,07
Ammortamenti accantonamenti svalutazioni	316	3,83	457	5,11	325	3,07
Risultato operativo	487	5,90	301	3,37	643	6,08
Proventi finanziari	561	6,80	82	0,92	81	0,77
Oneri finanziari	156	1,89	136	1,52	236	2,23
Risultato al netto degli oneri finanziari	892	10,81	247	2,76	488	4,62
Saldo della gestione straordinaria	16	0,19	-7	- 0,08	31	0,29
Risultato ante imposte	908	11,01	240	2,69	519	4,91
Imposte sul reddito	240	2,91	218	2,44	401	3,79
Imposte degli esercizi precedenti	32	0,39	0	-	19	0,18
Rettifiche	-2	- 0,02	5	0,06	0	-
Risultato dell'esercizio	634	7,68	27	0,30	99	0,94

I Principali Aggregati dal 2003 al 2005
valori somma (migliaia di euro)



SardegnaStatistiche

Schede sintetiche di settore

DL32 Apparecchi radio televisivi e per le comunicazioni

Condotta e performance delle imprese

Analisi della distribuzione del valore aggiunto tra i fattori primari - Valori somma in migliaia di euro

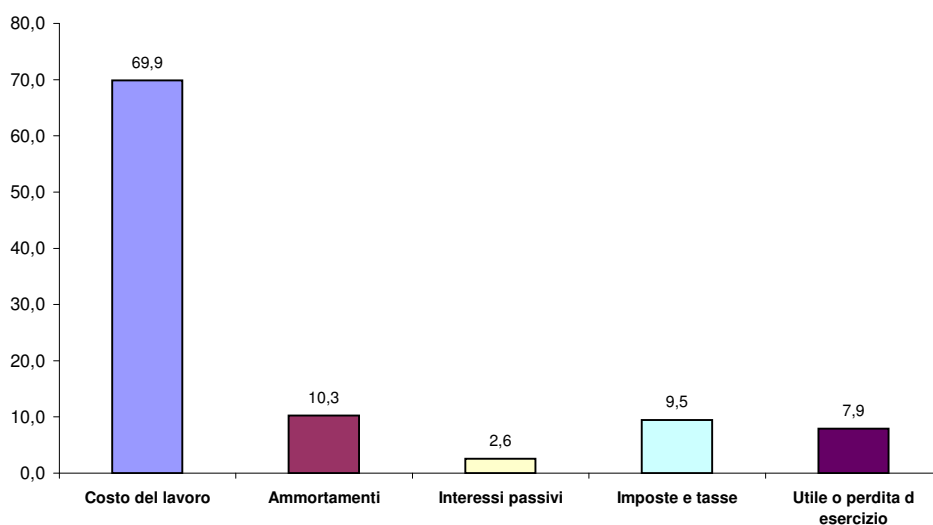
Fonte: nostre elaborazioni su un panel d'impresе della sezione regionale del Nab - Banca dati dei bilanci dell'Osservatorio Economico, anni 2003 - 2005

Distribuzione del Valore Aggiunto tra i fattori primari

N° Imprese 14

	2003	%	2004	%	2005	%	Media	%
Valore Aggiunto operativo	3.015	86,1	3.036	103,0	3.202	100,8	3.084	96,1
Saldo ricavi ed oneri diversi	470	13,4	-82	-2,8	-56	-1,8	111	3,4
Saldo gestione straordinaria	16	0,5	-7	-0,2	31	1,0	13	0,4
Valore aggiunto Complessivo	3.501	100,0	2.947	100,0	3.177	100,0	3.208	100,0
Costo del lavoro	2.212	63,2	2.278	77,3	2.234	70,3	2.241	69,9
Ammortamenti	309	8,8	361	12,2	318	10,0	329	10,3
Interessi passivi	72	2,1	68	2,3	106	3,3	82	2,6
Imposte e tasse	272	7,8	218	7,4	420	13,2	303	9,5
Utile o perdita d'esercizio	634	18,1	27	0,9	99	3,1	253	7,9

Distribuzione media del Valore Aggiunto tra i fattori primari (2003-2005) - Valori medi %



SardegnaStatistiche

Schede sintetiche di settore

DL32

Apparecchi radio televisivi e per le comunica

Condotta e performance delle imprese

Analisi della concentrazione del settore - Valori in migliaia di euro

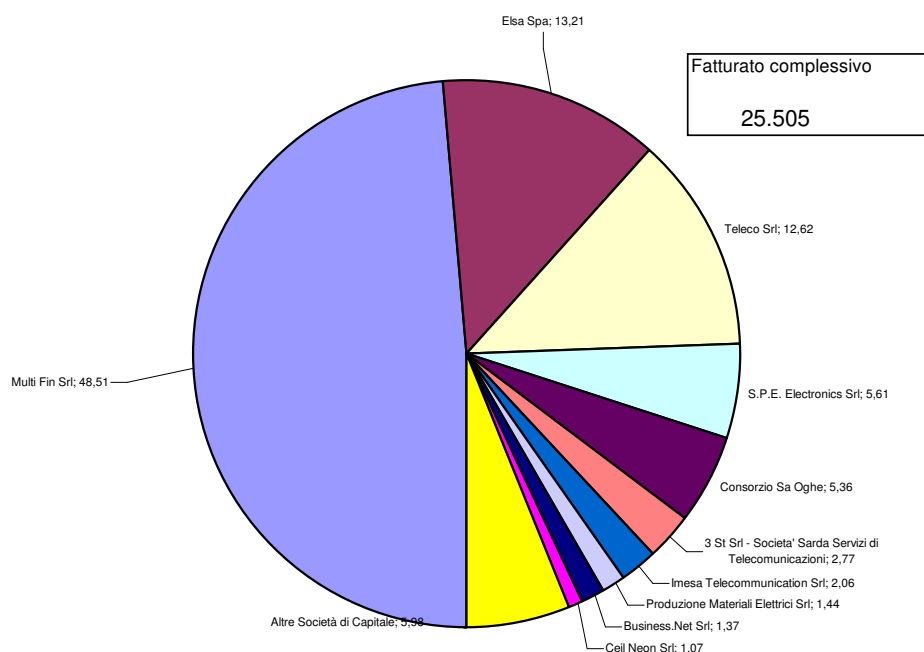
Fonte: nostre elaborazioni sui dati della sezione regionale del Nab - Banca dati dei bilanci dell'Osservatorio Economico, anno 2005

Analisi della Concentrazione per fatturato

N° Imprese

22

Nome delle prime 10 società	Attività economica	Fatturato	Quota %	
			di	%
			Mercato	Cumulata
Multi Fin Srl	Elettronica	12.373	48,51	48,51
Elsa Spa	Elettronica	3.370	13,21	61,73
Teleco Srl	Elettronica	3.218	12,62	74,34
S.P.E. Electronics Srl	Elettronica	1.430	5,61	79,95
Consorzio Sa Oghe	Elettronica	1.367	5,36	85,31
3 St Srl - Società Sarda Servizi di Telecomunicazioni	Elettronica	707	2,77	88,08
Imesa Telecommunication Srl	Elettronica	526	2,06	90,14
Produzione Materiali Elettrici Srl	Elettronica	367	1,44	91,58
Business.Net Srl	Elettronica	350	1,37	92,95
Ceil Neon Srl	Elettronica	273	1,07	94,02
Altre Società di Capitale	Attività del settore	1.524	5,98	100,00



SardegnaStatistiche

Schede sintetiche di settore

DL32 Apparecchi radio televisivi e per le comunicazioni

Condotta e performance delle imprese

Parametri di riferimento ed indicatori di bilancio delle imprese della Sardegna - Valori medi per parametro ed anno

Fonte: nostre elaborazioni sui dati della sezione regionale del Nab - Banca dati dei bilanci dell'Osservatorio Economico, anni 2003 - 2005

Variabili di posizionamento ed indicatori di sviluppo per anno di bilancio

valori medi

Variabili di Posizionamento (valori in migliaia di euro)

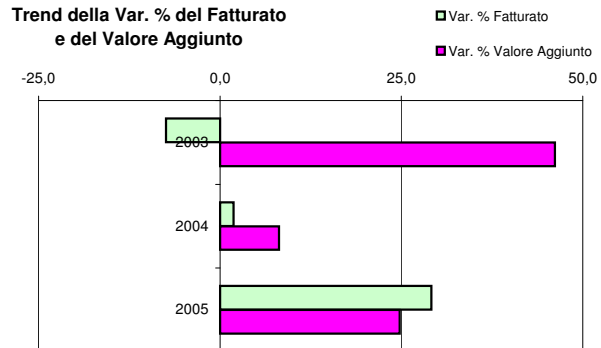
Anno	N° Imprese	Utile o Perdita d'esercizio	Fatturato	Valore Aggiunto	Attivo	Capitale Netto
2003	22	1	220	61	250	21
2004	27	1	268	80	406	57
2005	22	3	252	101	351	61

Indicatori di Sviluppo

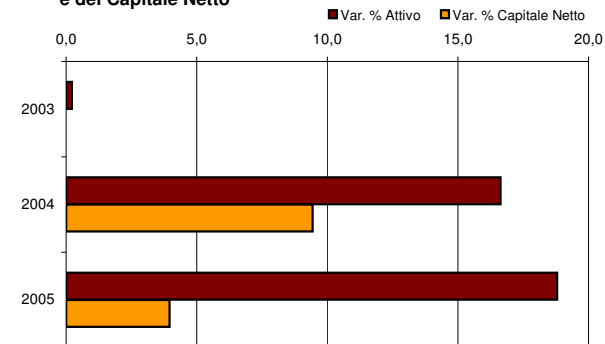
Anno	N° Imprese	Var. % Fatturato	Var. % Valore Aggiunto	Var. % Costo del lavoro	Var. % Costi per Servizi	Var. % Mol
2003	22	-7,4	46,1	0,5	-5,7	75,0
2004	27	1,9	8,1	10,7	8,0	45,6
2005	22	29,1	24,8	3,3	11,1	66,7

Anno	N° Imprese	Var. % Mon	Var. % Oneri finanziari	Var. % Valore della produzione	Var. % Attivo	Var. % Capitale Netto
2003	22	53,1	-16,7	-7,3	0,2	0,0
2004	27	0,0	3,8	3,1	16,6	9,4
2005	22	41,2	0,0	24,0	18,8	4,0

Trend della Var. % del Fatturato e del Valore Aggiunto



Trend della Var. % dell'Attivo e del Capitale Netto



DL32 Apparecchi radio televisivi e per le comunicazioni

Condotta e performance delle imprese

Parametri di riferimento ed indicatori di bilancio delle imprese della Sardegna - Valori mediani per parametro ed anno

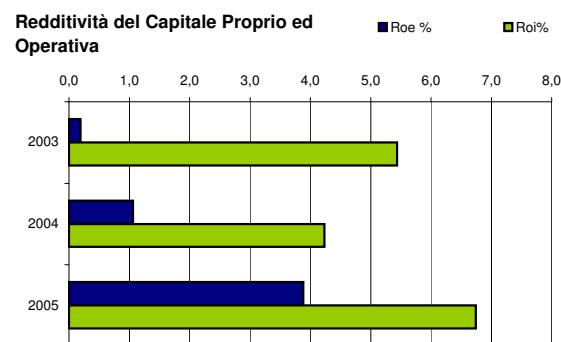
Fonte: nostre elaborazioni sui dati della sezione regionale del Nab - Banca dati dei bilanci dell'Osservatorio Economico, anni 2003 - 2005

Indicatori di Redditività e di Produttività per anno di bilancio

valori mediani

Indicatori di Redditività

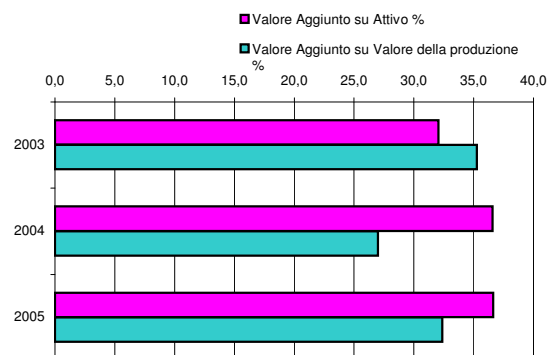
Anno	N° Imprese	Roe %	Roi%	Ros %	Turnover	Cash flow operating su Attivo %
2003	22	0,2	5,4	5,6	1,0	10,6
2004	27	1,1	4,2	4,9	1,0	12,4
2005	22	3,9	6,7	4,8	1,2	9,3



Indicatori di Produttività

Anno	N° Imprese	Valore Aggiunto su Attivo %	Valore Aggiunto su Valore della produzione %	Valore Aggiunto su Costo del lavoro
2003	22	32,1	35,3	1,4
2004	27	36,6	27,0	1,3
2005	22	36,6	32,4	1,4

Incidenza % del Valore Aggiunto sul Valore della Produzione



DL32 Apparecchi radio televisivi e per le comunicazioni

Condotta e performance delle imprese

Parametri di riferimento ed indicatori di bilancio delle imprese della Sardegna - Valori mediani per parametro ed anno

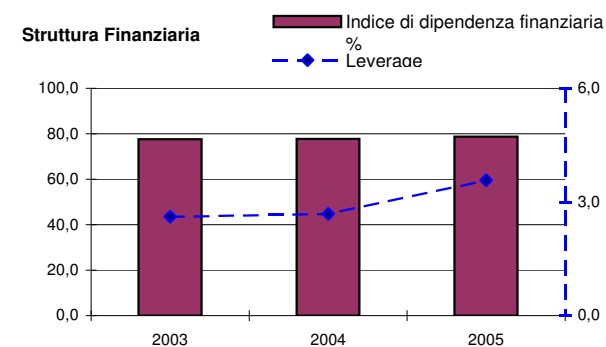
Fonte: nostre elaborazioni sui dati della sezione regionale del Nab - Banca dati dei bilanci dell'Osservatorio Economico, anni 2003 - 2005

Indicatori di Struttura, di Gestione del Circolante e della Liquidità per anno di bilancio

valori mediani

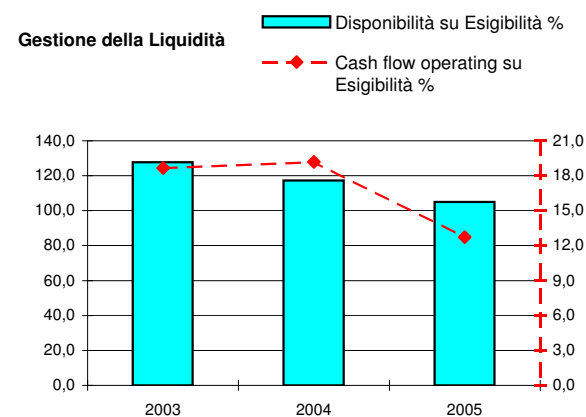
Struttura dei Finanziamenti

Anno	N° Imprese	Capitalizzazio- ne %	Riserve / Attività %	Indice di dipendenza finanziaria %	Passività a BT su Passività %	Leverage
2003	22	23,1	1,1	77,6	86,7	2,6
2004	27	22,2	4,9	77,8	91,5	2,7
2005	22	21,1	4,5	78,7	93,9	3,6



Gestione del Circolante e della Liquidità

Anno	N° Imprese	Disponibilità su Esigibilità %	Cash flow operating su Esigibilità	Days inventory gg
2003	22	127,6	18,7	18,9
2004	27	117,3	19,2	17,4
2005	22	104,9	12,7	29,5



FABBRICAZIONE DI APPARECCHI RADIOTELEVISIVI E DI APPARECCHIATURE PER
DL32
LE COMUNICAZIONI

Definizione del settore

Industria della fabbricazione di apparecchi radiotelevisivi e di apparecchiature per le comunicazioni

Fonte: Istat, Classificazione delle Attività economiche. Ateco 2002 derivata dalla Nace Rev. 1.1

Questa divisione copre la fabbricazione di apparecchiature per la trasmissione radiotelevisiva, apparecchi riceventi, apparecchi per la registrazione e la riproduzione. La divisione copre la fabbricazione di tutte le tipologie di apparecchi, da quelli ad uso professionale a quelli di uso familiare.

Anche l'installazione e la riparazione delle apparecchiature professionali rientrano in questa divisione. La riparazione di apparecchiature per la casa rientra invece nel gruppo 52.7 (Riparazione di beni di consumo personali e per la casa), mentre, l'installazione di impianti elettrici, antenne e sistemi di allarme rientra nelle costruzioni (gruppo 45.3: Installazione dei servizi in un fabbricato).