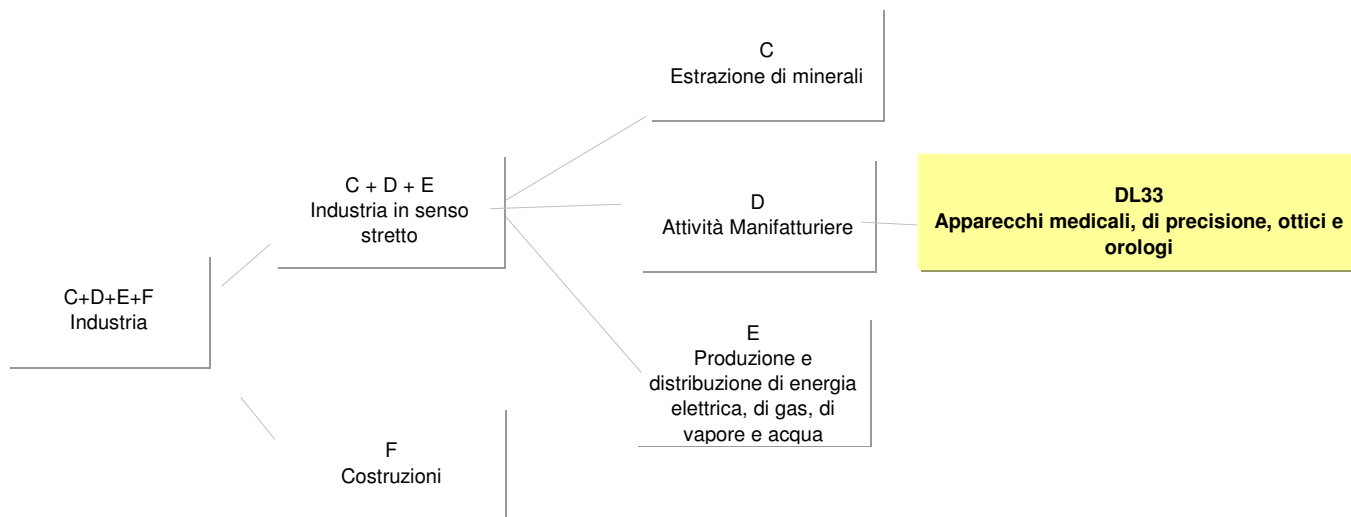


**Schede di settore**

**Apparecchi medicali, di precisione, ottici e orologi**

Aggiornamento Gennaio 2008







## DL33 Apparecchi medicali, di precisione, ottici e orologi

### Dinamiche dell'ambiente di riferimento

- 0 **Incidenza del settore nel sistema produttivo nazionale e regionale - confronti settoriali e territoriali Sardegna, Mezzogiorno, Italia: Valore aggiunto ai prezzi base e Occupati**
  - Valore aggiunto ai prezzi base per ripartizione geografica e per macroclassi di attività economica
  - Occupati totali per ripartizione geografica e per macroclassi di attività economica
- 1 **Confronti territoriali Sardegna, Mezzogiorno, Italia: Valore aggiunto ai prezzi base, produttività per unità di lavoro (ULA) e Investimenti fissi per anno e ripartizione geografica**
  - Valore aggiunto ai prezzi base per anno e ripartizione geografica
  - Produttività del lavoro
  - Investimenti fissi per branca proprietaria
- 2 **Confronti territoriali Sardegna, Mezzogiorno, Italia: Occupati, Redditi, Remunerazioni, Contributi e Unità di lavoro per anno e ripartizione geografica**
  - Occupati totali
  - Occupati dipendenti
  - Occupati indipendenti
  - Redditi da lavoro dipendente
  - Remunerazioni lorde totali
  - Contributi sociali
  - Unità di lavoro totali
  - Unità di lavoro dipendenti
  - Unità di lavoro indipendenti
- 3 **Esportazioni ed Importazioni della Sardegna verso l'Area del Mediterraneo, l'Unione Europea (25, 27 paesi), Europa e Mondo per anno.**
  - Esportazioni ed Importazioni della Sardegna, anni 2000 - 2006

### Struttura del settore

- 4 **Confronti territoriali Sardegna, Mezzogiorno, Italia: consistenza delle imprese attive (totali e artigiane), distribuzione per forma giuridica e ripartizione geografica**
  - Imprese attive totali ed imprese attive artigiane per ripartizione geografica, anni 2000 - 2006
  - Peso % delle imprese totali per ripartizione geografica sul totale nazionale (Italia = 100). Anni 2000 - 2006
- 5 **Consistenza per forma giuridica delle imprese attive totali e artigiane e Tassi di natalità, Anno 2006**
- 6 **Confronti per provincia storica in Sardegna: consistenza delle imprese attive (totali e artigiane) e distribuzione per forma giuridica**

### Condotta e performance

- 7 **Copertura delle informazioni di bilancio: numerosità delle imprese e dei bilanci disponibili - Valori assoluti e percentuali**
  - Consistenza settoriale delle imprese dei bilanci disponibili nel 2005
  - Panel settoriale triennale: consistenza delle imprese dei bilanci disponibili nel triennio 2003-2005
- 8 **Bilancio Aggregato di un Panel settoriale di imprese della Sardegna per voce di conto ed anno - Valori somma in migliaia di euro**
- 8 - Stato Patrimoniale Aggregato
- 9 - Conto Economico Aggregato
- 10 **Analisi della distribuzione del valore aggiunto tra i fattori primari**
- 11 **Analisi della Concentrazione per fatturato**
- 12 **Parametri di riferimento ed indicatori di bilancio delle imprese della Sardegna - Valori mediani per parametro ed anno**
- 12 - Variabili di posizionamento ed indicatori di sviluppo per anno di bilancio
- 13 - Indicatori di Redditività e di Produttività per anno di bilancio
- 14 - Indicatori di Struttura, di Gestione del Circolante e della Liquidità per anno di bilancio

### Note/Definizione



**Dinamiche dell'ambiente di riferimento**

**- Fabbricazione di macchine ed apparecchi meccanici, elettrici ed ottici; mezzi di trasporto**
**Dinamiche dell'ambiente di riferimento**
**Incidenza del settore nel sistema produttivo nazionale e regionale - confronti settoriali e territoriali Sardegna, Mezzogiorno, Italia:**
**Valore aggiunto ai prezzi base e Occupati**

Fonte: nostre elaborazioni su dati Istat, Conti economici territoriali, anni 2000 - 2005

**Valore aggiunto ai prezzi base per ripartizione geografica e per sottosectori del comparto dell'Industria Manifatturiera**

milioni di euro - valori concatenati - anno di riferimento 2000

Valori assoluti

	2004			2005		
	Sardegna	Mezzogiorno	Italia	Sardegna	Mezzogiorno	Italia
<b>Industria manifatturiera</b>	<b>2.043</b>	<b>28.273</b>	<b>210.275</b>	<b>2.010</b>	<b>28.169</b>	<b>205.007</b>
- Industrie alimentari, delle bevande e del tabacco	393	4.351	19.874	366	4.393	19.487
- Industrie tessili e dell'abbigliamento	89	2.407	17.831	83	2.271	16.295
- Industrie conciarie, fabbricazione di prodotti in cuoio, pelle e similari	7	686	5.767	6	720	5.500
- Fabbricazione della pasta-carta, della carta e dei prodotti di carta; stampa ed editoria	94	1.499	13.074	102	1.543	13.079
- Cokerie, raffinerie, chimiche, farmaceutiche	303	2.533	18.935	274	2.258	17.077
- Fabbricazione di prodotti della lavorazione di minerali non metalliferi	201	2.392	12.225	242	2.607	12.429
- Produzione di metallo e fabbricazione di prodotti in metallo	298	4.158	35.507	313	4.364	35.696
<b>- Fabbricazione di macchine ed apparecchi meccanici, elettrici ed ottici; mezzi di trasporto</b>	<b>379</b>	<b>6.827</b>	<b>60.821</b>	<b>369</b>	<b>6.669</b>	<b>59.798</b>
- Industria del legno, della gomma, della plastica e altre manifatturiere	262	3.374	26.412	243	3.314	25.826

**Quote % sul totale dell'Industria Manifatturiera**

	2004			2005		
	Sardegna	Mezzogiorno	Italia	Sardegna	Mezzogiorno	Italia
<b>Industria manifatturiera</b>	<b>100,0</b>	<b>100,0</b>	<b>100,0</b>	<b>100,0</b>	<b>100,0</b>	<b>100,0</b>
- Industrie alimentari, delle bevande e del tabacco	19,2	15,4	9,5	18,2	15,6	9,5
- Industrie tessili e dell'abbigliamento	4,4	8,5	8,5	4,1	8,1	7,9
- Industrie conciarie, fabbricazione di prodotti in cuoio, pelle e similari	0,3	2,4	2,7	0,3	2,6	2,7
- Fabbricazione della pasta-carta, della carta e dei prodotti di carta; stampa ed editoria	4,6	5,3	6,2	5,1	5,5	6,4
- Cokerie, raffinerie, chimiche, farmaceutiche	14,8	9,0	9,0	13,6	8,0	8,3
- Fabbricazione di prodotti della lavorazione di minerali non metalliferi	9,8	8,5	5,8	12,0	9,3	6,1
- Produzione di metallo e fabbricazione di prodotti in metallo	14,6	14,7	16,9	15,6	15,5	17,4
<b>- Fabbricazione di macchine ed apparecchi meccanici, elettrici ed ottici; mezzi di trasporto</b>	<b>18,6</b>	<b>24,1</b>	<b>28,9</b>	<b>18,4</b>	<b>23,7</b>	<b>29,2</b>
- Industria del legno, della gomma, della plastica e altre manifatturiere	12,8	11,9	12,6	12,1	11,8	12,6



**- Fabbricazione di macchine ed apparecchi meccanici, elettrici ed ottici; mezzi di trasporto**
**Dinamiche dell'ambiente di riferimento**
**Incidenza del settore nel sistema produttivo nazionale e regionale - confronti settoriali e territoriali Sardegna, Mezzogiorno, Italia:**
**Valore aggiunto ai prezzi base e Occupati**

Fonte: nostre elaborazioni su dati Istat, Conti economici territoriali, anni 2000 - 2005

**Occupati totali per ripartizione geografica e per sottosectori del comparto dell'Industria Manifatturiera**

media annua in migliaia

Valori assoluti

	2004			2005		
	Sardegna	Mezzogiorno	Italia	Sardegna	Mezzogiorno	Italia
<b>Industria manifatturiera</b>	<b>64,8</b>	<b>889,0</b>	<b>5.026,4</b>	<b>63,4</b>	<b>880,4</b>	<b>4.940,6</b>
- Industrie alimentari, delle bevande e del tabacco	12,7	144,5	488,6	12,4	144,4	484,8
- Industrie tessili e dell'abbigliamento	5,3	124,6	637,9	4,9	118,7	600,8
- Industrie conciarie, fabbricazione di prodotti in cuoio, pelle e similari	0,3	33,9	196,7	0,3	31,4	182,8
- Fabbricazione della pasta-carta, della carta e dei prodotti di carta; stampa ed editoria	2,5	40,4	272,6	2,6	40,6	271,4
- Cokerie, raffinerie, chimiche, farmaceutiche	6,2	37,8	231,5	6,1	37,7	229,7
- Fabbricazione di prodotti della lavorazione di minerali non metalliferi	5,6	64,9	256,1	5,5	65,8	254,9
- Produzione di metallo e fabbricazione di prodotti in metallo	10,7	132,7	856,6	10,6	134,6	852,7
<b>- Fabbricazione di macchine ed apparecchi meccanici, elettrici ed ottici; mezzi di trasporto</b>	<b>11,7</b>	<b>191,2</b>	<b>1.362,2</b>	<b>11,6</b>	<b>191,6</b>	<b>1.356,0</b>
- Industria del legno, della gomma, della plastica e altre manifatturiere	9,8	119,0	724,2	9,4	115,6	707,5

**Quote % sul totale dell'Industria Manifatturiera**

	2004			2005		
	Sardegna	Mezzogiorno	Italia	Sardegna	Mezzogiorno	Italia
<b>Industria manifatturiera</b>	<b>100,0</b>	<b>100,0</b>	<b>100,0</b>	<b>100,0</b>	<b>100,0</b>	<b>100,0</b>
- Industrie alimentari, delle bevande e del tabacco	19,6	16,3	9,7	19,6	16,4	9,8
- Industrie tessili e dell'abbigliamento	8,2	14,0	12,7	7,7	13,5	12,2
- Industrie conciarie, fabbricazione di prodotti in cuoio, pelle e similari	0,5	3,8	3,9	0,5	3,6	3,7
- Fabbricazione della pasta-carta, della carta e dei prodotti di carta; stampa ed editoria	3,9	4,5	5,4	4,1	4,6	5,5
- Cokerie, raffinerie, chimiche, farmaceutiche	9,6	4,3	4,6	9,6	4,3	4,6
- Fabbricazione di prodotti della lavorazione di minerali non metalliferi	8,6	7,3	5,1	8,7	7,5	5,2
- Produzione di metallo e fabbricazione di prodotti in metallo	16,5	14,9	17,0	16,7	15,3	17,3
<b>- Fabbricazione di macchine ed apparecchi meccanici, elettrici ed ottici; mezzi di trasporto</b>	<b>18,1</b>	<b>21,5</b>	<b>27,1</b>	<b>18,3</b>	<b>21,8</b>	<b>27,4</b>
- Industria del legno, della gomma, della plastica e altre manifatturiere	15,1	13,4	14,4	14,8	13,1	14,3

**- Fabbricazione di macchine ed apparecchi meccanici, elettrici ed ottici; mezzi di trasporto**

**Dinamiche dell'ambiente di riferimento**

**Confronti territoriali Sardegna, Mezzogiorno, Italia: Valore aggiunto ai prezzi base, produttività per unità di lavoro (ULA) e Investimenti fissi per anno e ripartizione geografica**

Fonte: nostre elaborazioni su dati Istat, Conti economici territoriali, anni 2000 - 2005

**Valore aggiunto ai prezzi base per anno e ripartizione geografica**

milioni di euro - valori concatenati - anno di riferimento 2000

Valori assoluti

	Anno	2000	2001	2002	2003	2004	2005	Valore aggiunto ai prezzi base (t1 - t0)/t0 %					
								01/00	02/01	03/02	04/03	05/04	05/00
<b>Sardegna</b>		300	342	345	358	379	369	14,0	1,0	3,7	5,9	-2,7	23,2
<b>Mezzogiorno</b>		7.929	7.970	7.566	7.094	6.827	6.669	0,5	-5,1	-6,2	-3,8	-2,3	-15,9
<b>Italia</b>		63.652	62.405	59.919	58.735	60.821	59.798	-2,0	-4,0	-2,0	3,6	-1,7	-6,1

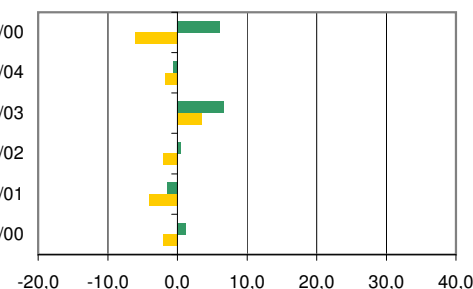
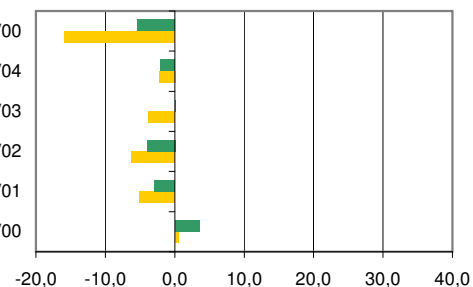
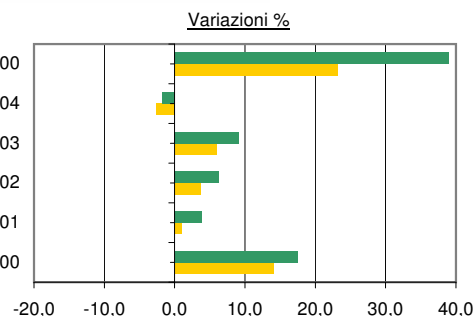
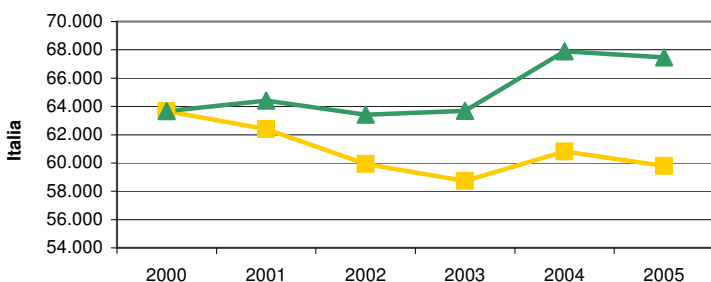
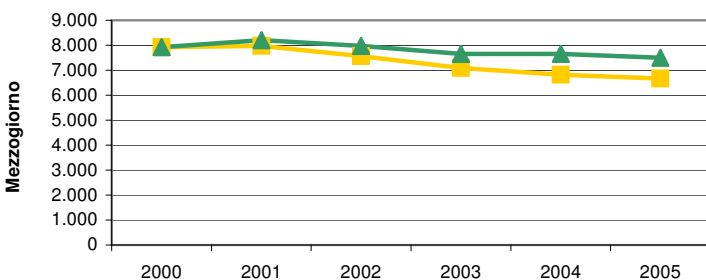
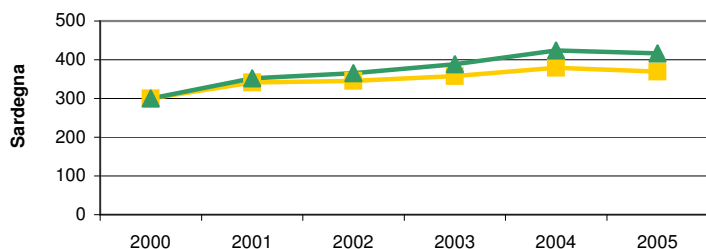
milioni di euro correnti

Valori assoluti

	Anno	2000	2001	2002	2003	2004	2005	Valore aggiunto ai prezzi base (t1 - t0)/t0 %					
								01/00	02/01	03/02	04/03	05/04	05/00
<b>Sardegna</b>		300	352	366	389	424	416	17,4	3,9	6,3	9,1	-1,7	39,0
<b>Mezzogiorno</b>		7.929	8.209	7.969	7.651	7.660	7.506	3,5	-2,9	-4,0	0,1	-2,0	-5,3
<b>Italia</b>		63.652	64.418	63.424	63.686	67.889	67.477	1,2	-1,5	0,4	6,6	-0,6	6,0

**Andamento del valore aggiunto ai prezzi base, valori correnti e valori concatenati - anno di riferimento 2000, per anno e ripartizioni geografiche. Anni 2000 - 2005**

■ milioni di euro - valori concatenati - anno di riferimento 2000    ▲ milioni di euro correnti



**- Fabbricazione di macchine ed apparecchi meccanici, elettrici ed ottici; mezzi di trasporto**

**Dinamiche dell'ambiente di riferimento**

**Confronti territoriali Sardegna, Mezzogiorno, Italia: Valore aggiunto ai prezzi base, produttività per unità di lavoro (ULA) e Investimenti fissi per anno e ripartizione geografica**

Fonte: nostre elaborazioni su dati Istat, Conti economici territoriali, anni 2000 - 2005

**Produttività del lavoro per anno e ripartizione geografica**

migliaia di euro - valori concatenati - anno di riferimento 2000

Valore aggiunto ai prezzi base / Unità di lavoro (ULA)

(Sardegna/Italia)%, (Mezzogiorno/Italia)%

Valori assoluti

Incidenza su totale italiano %

Anno	2000	2001	2002	2003	2004	2005	2000	2001	2002	2003	2004	2005
<b>Sardegna</b>	34,4	36,3	34,2	32,8	33,6	32,7	70,8	75,4	74,1	72,7	72,9	71,5
<b>Mezzogiorno</b>	43,7	43,5	40,7	38,6	37,4	36,7	89,8	90,2	88,2	85,4	81,2	80,3
<b>Italia</b>	48,6	48,2	46,1	45,2	46,0	45,7	100,0	100,0	100,0	100,0	100,0	100,0

migliaia di euro correnti

Valore aggiunto ai prezzi base / Unità di lavoro (ULA)

(Sardegna/Italia)%, (Mezzogiorno/Italia)%

Valori assoluti

Incidenza su totale italiano %

Anno	2000	2001	2002	2003	2004	2005	2000	2001	2002	2003	2004	2005
<b>Sardegna</b>	34,4	37,4	36,2	35,6	37,5	36,9	70,8	75,2	74,2	72,7	73,0	71,5
<b>Mezzogiorno</b>	43,7	44,8	42,8	41,6	42,0	41,3	89,8	90,0	87,7	85,0	81,6	80,1
<b>Italia</b>	48,6	49,8	48,8	49,0	51,4	51,6	100,0	100,0	100,0	100,0	100,0	100,0

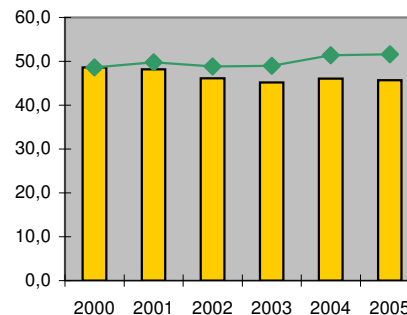
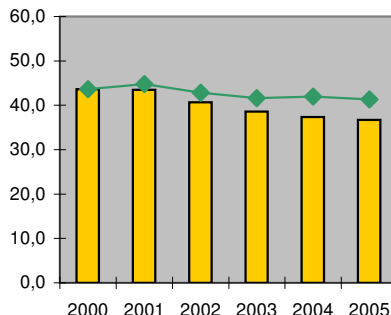
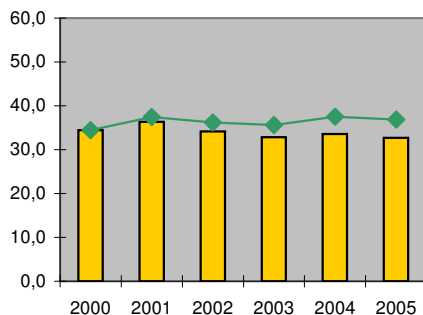
**Produttività del lavoro in valori correnti e valori concatenati - anno di riferimento 2000, per anno e ripartizioni geografiche. Anni 2000 - 2005**

■ milioni di euro - valori concatenati - base 2000    ◆ milioni di euro correnti

**Sardegna**

**Mezzogiorno**

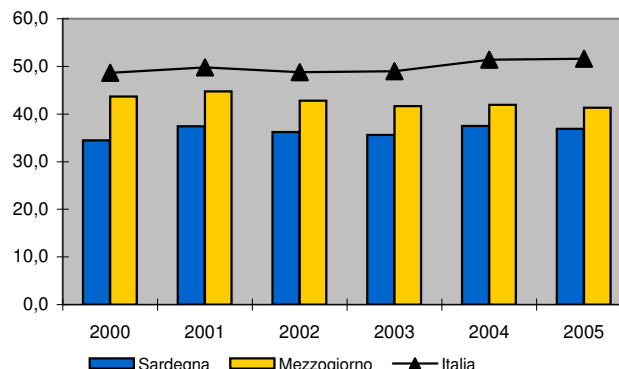
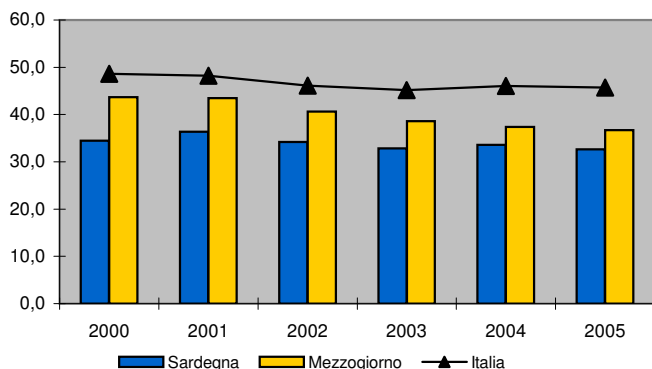
**Italia**



**Produttività del lavoro per anno e ripartizioni geografiche. Valori correnti e valori concatenati - anno di riferimento 2000. Anni 2000 - 2005**

migliaia di euro - valori concatenati - anno di riferimento 2000

migliaia di euro correnti



**- Fabbricazione di macchine ed apparecchi meccanici, elettrici ed ottici; mezzi di trasporto**

**Dinamiche dell'ambiente di riferimento**

**Confronti territoriali Sardegna, Mezzogiorno, Italia: Valore aggiunto ai prezzi base, produttività per unità di lavoro (ULA) e Investimenti fissi per anno e ripartizione geografica**

Fonte: nostre elaborazioni su dati Istat, Conti economici territoriali, anni 2000 - 2005

**Investimenti fissi per branca proprietaria per anno e ripartizione geografica**

milioni di euro - valori concatenati - anno di riferimento 2000

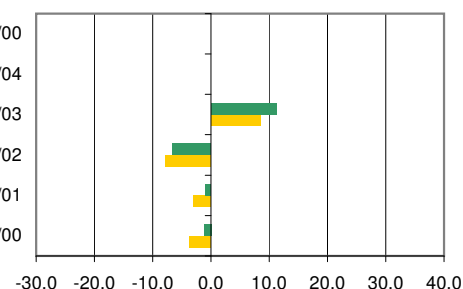
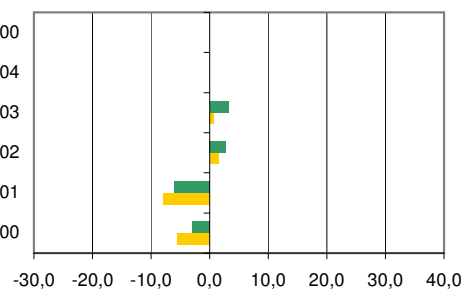
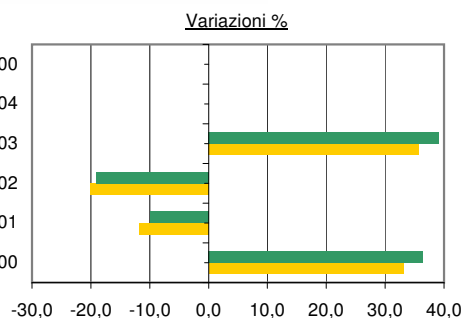
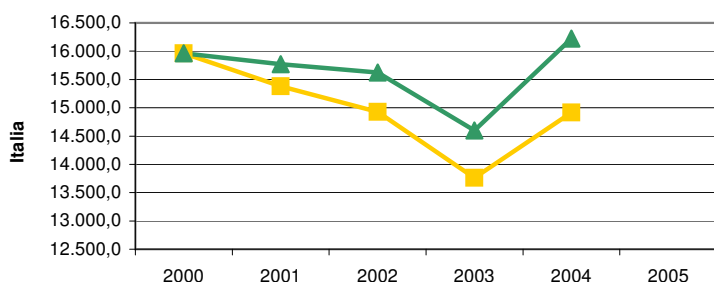
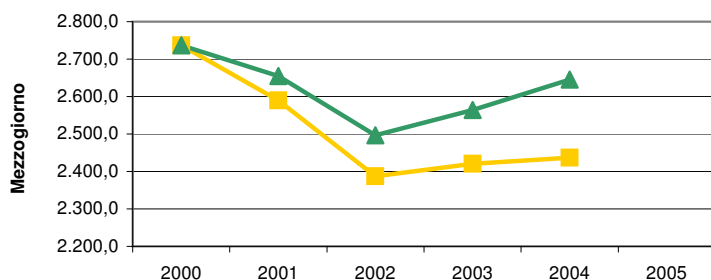
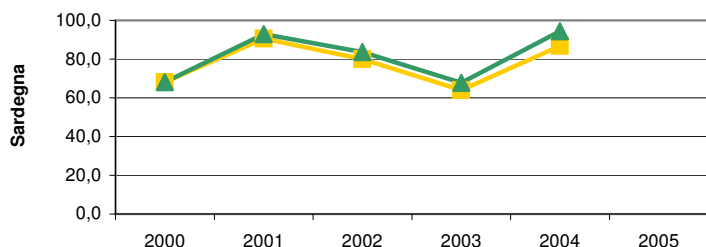
Valori assoluti	Anno	2000	2001	2002	2003	2004	2005	Investimenti fissi per branca proprietaria (t1 - t0)/t0 %						
								Variazioni %	01/00	02/01	03/02	04/03	05/04	05/00
<b>Sardegna</b>		68,1	90,6	80,0	63,9	86,7		33,0	-11,7	-20,1	35,7			
<b>Mezzogiorno</b>		2.736,9	2.589,4	2.387,3	2.420,8	2.436,5		-5,4	-7,8	1,4	0,7			
<b>Italia</b>		15.964,5	15.378,6	14.924,8	13.760,0	14.915,2		-3,7	-3,0	-7,8	8,4			

milioni di euro correnti

Valori assoluti	Anno	2000	2001	2002	2003	2004	2005	Investimenti fissi per branca proprietaria (t1 - t0)/t0 %						
								Variazioni %	01/00	02/01	03/02	04/03	05/04	05/00
<b>Sardegna</b>		68,1	92,9	83,7	67,8	94,3		36,4	-9,9	-19,0	39,1			
<b>Mezzogiorno</b>		2.736,9	2.654,6	2.496,9	2.564,0	2.645,2		-3,0	-5,9	2,7	3,2			
<b>Italia</b>		15.964,5	15.767,5	15.624,4	14.596,3	16.220,2		-1,2	-0,9	-6,6	11,1			

**Investimenti fissi lordi per branca proprietaria, valori correnti e valori concatenati - anno di riferimento 2000, per anno e ripartizioni geografiche.**

■ milioni di euro - valori concatenati - anno di riferimento 2000    ▲ milioni di euro correnti



**- Fabbricazione di macchine ed apparecchi meccanici, elettrici ed ottici; mezzi di trasporto**

**Dinamiche dell'ambiente di riferimento**

**Confronti territoriali Sardegna, Mezzogiorno, Italia: Occupati, Redditi, Remunerazioni, Contributi e Unità di lavoro per anno e ripartizione geografica**

Fonte: nostre elaborazioni su dati Istat, Conti economici territoriali, anni 2000 - 2005

**Occupati totali, dipendenti e indipendenti per anno e ripartizione geografica**

**Occupati totali**

media annua in migliaia

Valori assoluti	Anno	2000	2001	2002	2003	2004	2005	Occupati totali (t1 - t0)/t0 %					
								Variazioni %					
								01/00	02/01	03/02	04/03	05/04	05/00
<b>Sardegna</b>		9,0	9,6	10,5	11,1	11,7	11,6	6,7	9,4	5,7	5,4	-0,9	28,9
<b>Mezzogiorno</b>		187,3	189,8	193,0	194,2	191,2	191,6	1,3	1,7	0,6	-1,5	0,2	2,3
<b>Italia</b>		1.328,1	1.323,6	1.332,3	1.352,3	1.362,2	1.356,0	-0,3	0,7	1,5	0,7	-0,5	2,1

**Occupati dipendenti**

media annua in migliaia

Valori assoluti	Anno	2000	2001	2002	2003	2004	2005	Occupati dipendenti (t1 - t0)/t0 %					
								Variazioni %					
								01/00	02/01	03/02	04/03	05/04	05/00
<b>Sardegna</b>		7,3	7,9	8,6	9,1	9,7	9,6	8,2	8,9	5,8	6,6	-1,0	31,5
<b>Mezzogiorno</b>		163,9	167,6	170,4	171,0	168,5	170,1	2,3	1,7	0,4	-1,5	1,0	3,8
<b>Italia</b>		1.191,2	1.187,9	1.198,6	1.217,1	1.226,3	1.227,5	-0,3	0,9	1,5	0,8	0,1	3,1

**Occupati indipendenti**

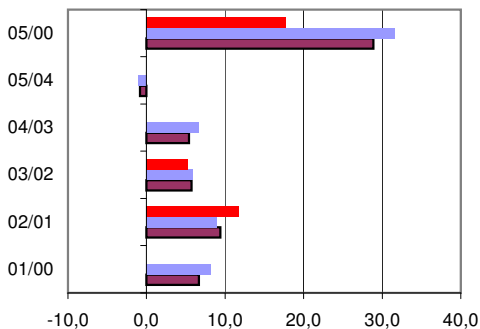
media annua in migliaia

Valori assoluti	Anno	2000	2001	2002	2003	2004	2005	Occupati indipendenti (t1 - t0)/t0 %					
								Variazioni %					
								01/00	02/01	03/02	04/03	05/04	05/00
<b>Sardegna</b>		1,7	1,7	1,9	2,0	2,0	2,0	0,0	11,8	5,3	0,0	0,0	17,7
<b>Mezzogiorno</b>		23,4	22,2	22,6	23,2	22,7	21,5	-5,1	1,8	2,7	-2,2	-5,3	-8,1
<b>Italia</b>		136,9	135,7	133,7	135,2	135,9	128,5	-0,9	-1,5	1,1	0,5	-5,5	-6,1

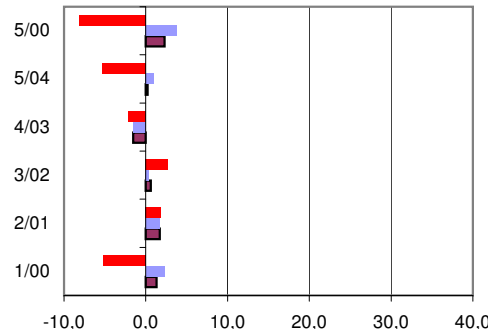
**Variazioni % degli Occupati dipendenti e indipendenti, per anno e ripartizioni geografiche. Anni 2000 - 2005**

- Occupati indipendenti (t1 - t0)/t0 %
- Occupati dipendenti (t1 - t0)/t0 %
- Occupati totali (t1 - t0)/t0 %

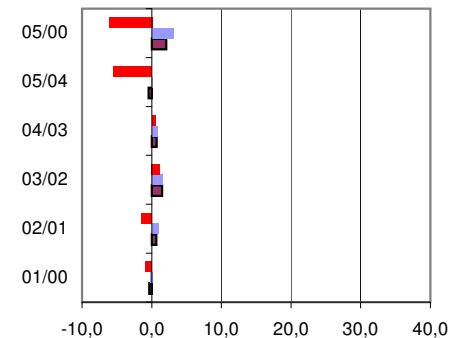
**Sardegna**



**Mezzogiorno**



**Italia**



**- Fabbricazione di macchine ed apparecchi meccanici, elettrici ed ottici; mezzi di trasporto**

**Dinamiche dell'ambiente di riferimento**

**Confronti territoriali Sardegna, Mezzogiorno, Italia: Occupati, Redditi, Remunerazioni, Contributi e Unità di lavoro per anno e ripartizione geografica**

Fonte: nostre elaborazioni su dati Istat, Conti economici territoriali, anni 2000 - 2005

**Redditi da lavoro dipendente, Retribuzioni lorde totali e Contributi sociali per anno e ripartizione geografica**

**Redditi da lavoro dipendente**

Milioni di euro correnti

Valori assoluti	Anno	2000	2001	2002	2003	2004	2005	Redditi da lavoro dipendente (t1 - t0)/t0 %					
								Variazioni %					
								01/00	02/01	03/02	04/03	05/04	05/00
<b>Sardegna</b>		192,1	213,9	236,5	262,5	284,1	292,7	11,4	10,6	11,0	8,2	3,0	52,4
<b>Mezzogiorno</b>		4.585,0	4.913,1	5.030,1	5.065,7	5.237,3	5.387,9	7,2	2,4	0,7	3,4	2,9	17,5
<b>Italia</b>		38.614,0	39.593,6	40.627,7	41.690,7	44.065,3	44.762,4	2,5	2,6	2,6	5,7	1,6	15,9

**Retribuzioni lorde totali**

Milioni di euro correnti

Valori assoluti	Anno	2000	2001	2002	2003	2004	2005	Retribuzioni lorde totali (t1 - t0)/t0 %					
								Variazioni %					
								01/00	02/01	03/02	04/03	05/04	05/00
<b>Sardegna</b>		141,0	156,2	172,3	191,3	208,7	213,7	10,8	10,3	11,0	9,1	2,4	51,6
<b>Mezzogiorno</b>		3.313,3	3.520,3	3.612,0	3.639,7	3.768,2	3.853,1	6,3	2,6	0,8	3,5	2,3	16,3
<b>Italia</b>		26.935,0	27.575,6	28.367,1	29.105,0	30.745,5	31.260,3	2,4	2,9	2,6	5,6	1,7	16,1

**Contributi sociali**

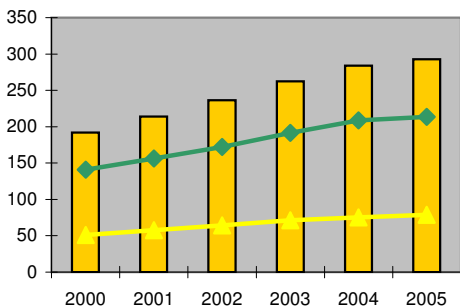
Milioni di euro correnti

Valori assoluti	Anno	2000	2001	2002	2003	2004	2005	Contributi sociali (t1 - t0)/t0 %					
								Variazioni %					
								01/00	02/01	03/02	04/03	05/04	05/00
<b>Sardegna</b>		51,1	57,7	64,2	71,2	75,4	79,0	12,9	11,3	10,9	5,9	4,8	54,6
<b>Mezzogiorno</b>		1.271,7	1.392,8	1.418,1	1.426,0	1.469,1	1.534,8	9,5	1,8	0,6	3,0	4,5	20,7
<b>Italia</b>		11.679,0	12.018,0	12.260,6	12.585,7	13.319,8	13.502,1	2,9	2,0	2,7	5,8	1,4	15,6

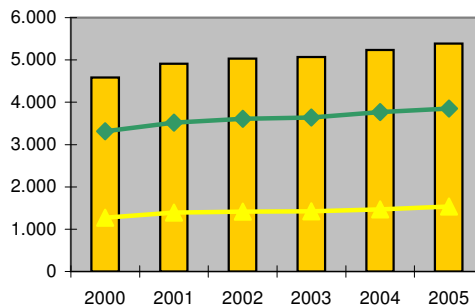
**Redditi da lavoro dipendente, retribuzioni lorde totali e contributi sociali per anno e ripartizioni geografiche. Anni 2000 - 2005**

■ Redditi da lavoro dipendente    ◆ Retribuzioni lorde totali    ▲ Contributi sociali

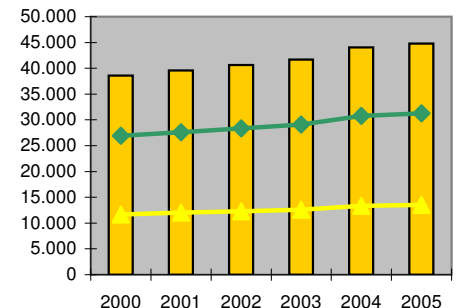
**Sardegna**



**Mezzogiorno**

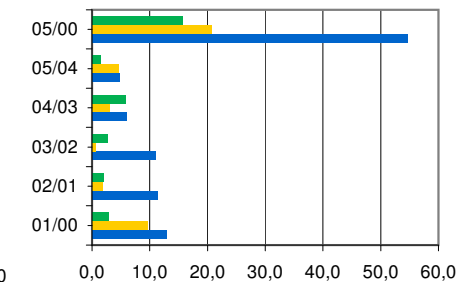
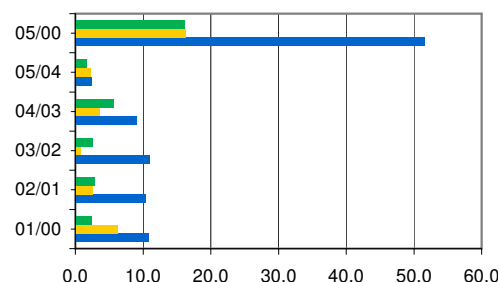
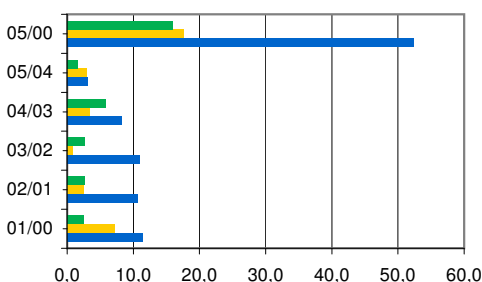


**Italia**



**Variazioni % redditi del lavoro dipendente, retribuzioni lorde totali e contributi sociali per anno e ripartizioni geografiche. Anni 2000 - 2005**

■ Sardegna    ■ Mezzogiorno    ■ Italia



**- Fabbricazione di macchine ed apparecchi meccanici, elettrici ed ottici; mezzi di trasporto**

**Dinamiche dell'ambiente di riferimento**

**Confronti territoriali Sardegna, Mezzogiorno, Italia: Occupati, Redditi, Remunerazioni, Contributi e Unità di lavoro per anno e ripartizione geografica**

Fonte: nostre elaborazioni su dati Istat, Conti economici territoriali, anni 2000 - 2005

**Unità di lavoro totali, dipendenti e indipendenti per anno e ripartizione geografica**

**Unità di lavoro totali**

media annua in migliaia

Valori assoluti	Unità di lavoro totali (t1 - t0)/t0 %						Variazioni %					
	Anno	2000	2001	2002	2003	2004	2005	01/00	02/01	03/02	04/03	05/04
<b>Sardegna</b>	8,7	9,4	10,1	10,9	11,3	11,3	8,1	7,5	7,9	3,7	0,0	29,9
<b>Mezzogiorno</b>	181,6	183,4	186,1	183,8	182,6	181,6	1,0	1,5	-1,2	-0,7	-0,6	0,0
<b>Italia</b>	1.308,6	1.294,7	1.299,6	1.299,7	1.321,3	1.308,3	-1,1	0,4	0,0	1,7	-1,0	0,0

**Unità di lavoro dipendenti**

media annua in migliaia

Valori assoluti	Unità di lavoro dipendenti (t1 - t0)/t0 %						Variazioni %					
	Anno	2000	2001	2002	2003	2004	2005	01/00	02/01	03/02	04/03	05/04
<b>Sardegna</b>	6,9	7,5	8,2	8,8	9,2	9,3	8,7	9,3	7,3	4,6	1,1	34,8
<b>Mezzogiorno</b>	157,8	160,5	163,2	160,2	159,4	159,7	1,7	1,7	-1,8	-0,5	0,2	1,2
<b>Italia</b>	1.167,1	1.154,2	1.161,3	1.159,5	1.180,9	1.175,3	-1,1	0,6	-0,2	1,9	-0,5	0,7

**Unità di lavoro indipendenti**

media annua in migliaia

Valori assoluti	Unità di lavoro indipendenti (t1 - t0)/t0 %						Variazioni %					
	Anno	2000	2001	2002	2003	2004	2005	01/00	02/01	03/02	04/03	05/04
<b>Sardegna</b>	1,8	1,9	1,9	2,1	2,1	2,0	5,6	0,0	10,5	0,0	-4,8	11,1
<b>Mezzogiorno</b>	23,8	22,9	22,9	23,6	23,2	21,9	-3,8	0,0	3,1	-1,7	-5,6	-8,0
<b>Italia</b>	141,5	140,5	138,3	140,2	140,4	133,0	-0,7	-1,6	1,4	0,1	-5,3	-6,0

**- Fabbricazione di macchine ed apparecchi meccanici, elettrici ed ottici; mezzi di trasporto**

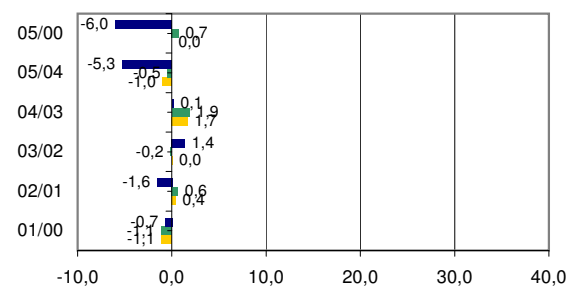
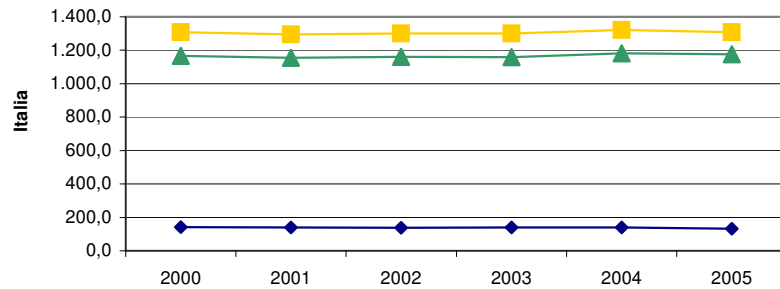
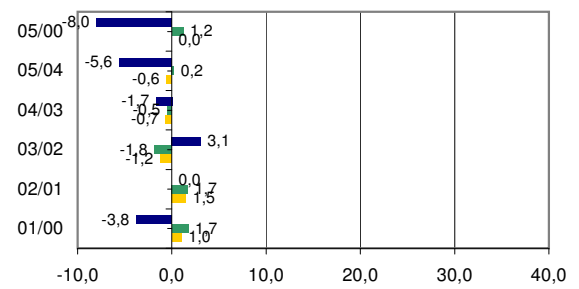
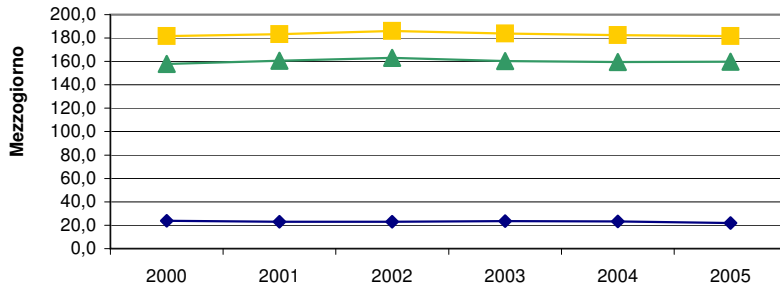
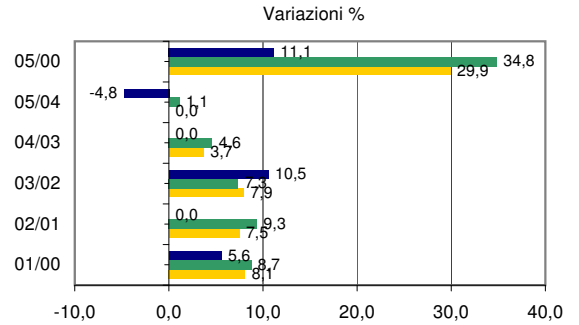
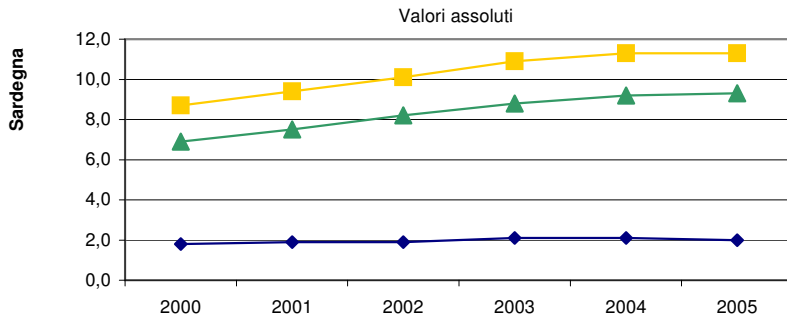
**Dinamiche dell'ambiente di riferimento**

**Confronti territoriali Sardegna, Mezzogiorno, Italia: Occupati, Redditi, Remunerazioni, Contributi e Unità di lavoro per anno e ripartizione geografica**

Fonte: nostre elaborazioni su dati Istat, Conti economici territoriali, anni 2000 - 2005

**Unità di lavoro, per anno e ripartizioni geografiche. Anni 2000 - 2005**

■ Unità di lavoro totali ▲ Unità di lavoro dipendenti ◆ Unità di lavoro indipendenti





**SardegnaStatistiche****Schede di settore****DL33 Apparecchi medicali, di precisione, ottici e orologi****Dinamiche dell'ambiente di riferimento**

**Esportazioni ed Importazioni della Sardegna con l'Area del Mediterraneo, l'Unione Europea (25, 27 paesi), Europa e Mondo per anno.**

Fonte: nostre elaborazioni su dati Istat, Coeweb anni 2000 - 2006, 2006 p (provvisorio)

**Esportazioni ed Importazioni della Sardegna, anni 2000 - 2006****Export**

Valori assoluti (euro)

Variazioni (t1 - t0)/t0 %

anno	Area del Mediterraneo	Unione europea 25	Unione europea 27	Europa	Mondo		Area del Mediterraneo	Unione europea 25	Unione europea 27	Europa	Mondo
2000	58.175	2.485.491	2.485.491	2.820.366	3.561.346	00/01	148,89	-27,27	-27,27	-30,38	-5,21
2001	144.789	1.807.813	1.807.813	1.963.483	3.375.769	01/02	-67,85	-60,83	-60,83	-54,38	5,97
2002	46.550	708.206	708.206	895.800	3.577.141	02/03	353,82	-7,83	-7,83	-22,61	-33,43
2003	211.251	652.765	652.765	693.235	2.381.296	03/04	-73,80	-82,67	-87,48	-70,82	-43,10
2004	55.348	113.135	81.720	202.270	1.355.022	04/05	-20,53	-49,32	0,00	72,04	-42,08
2005	43.985	57.334	81.720	347.981	784.859	05/06	-77,55	-81,67	-87,14	156,40	221,56
2006 prc	9.875	10.507	10.507	892.213	2.523.797	00/06	-83,03	-99,58	-99,58	-68,37	-29,13

**Import**

Valori assoluti (euro)

Variazioni (t1 - t0)/t0 %

anno	Area del Mediterraneo	Unione europea 25	Unione europea 27	Europa	Mondo		Area del Mediterraneo	Unione europea 25	Unione europea 27	Europa	Mondo
2000	1.513	10.011.948	10.020.373	10.691.586	15.039.012	00/01	7228,35	-29,74	-29,80	-28,76	-24,11
2001	110.878	7.034.611	7.034.611	7.617.043	11.413.510	01/02	-94,49	14,37	14,42	14,24	2,31
2002	6.104	8.045.723	8.049.023	8.701.749	11.677.316	02/03	-53,57	2,46	-91,89	1,49	10,12
2003	2.834	8.243.952	652.765	8.831.016	12.858.962	03/04	1084,47	54,12	-81,20	48,88	19,91
2004	33.568	12.705.902	122.708	13.147.879	15.418.926	04/05	-24,17	-13,92	8817,56	-12,80	55,83
2005	25.455	10.937.057	10.942.563	11.465.192	24.027.586	05/06	-46,17	-5,95	-5,97	-0,81	-43,58
2006 prc	13.702	10.286.767	10.288.802	11.372.028	13.556.702	00/06	805,62	2,74	2,68	6,36	-9,86

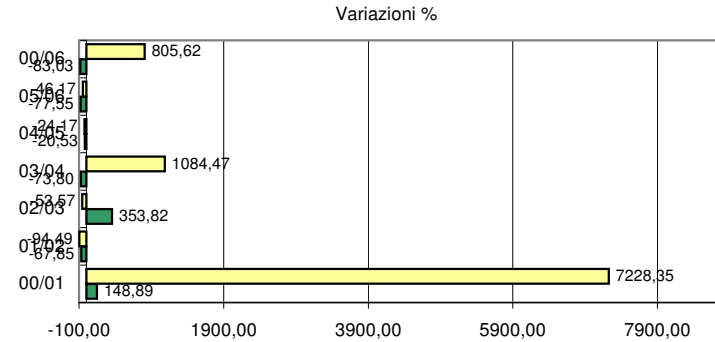
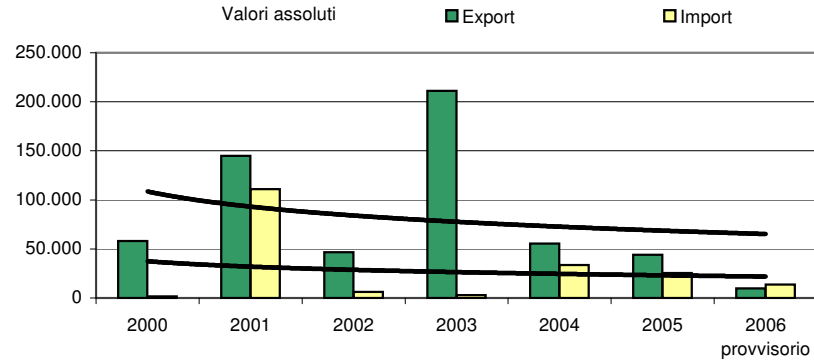
**DL33 Apparecchi medicali, di precisione, ottici e orologi**

**Dinamiche dell'ambiente di riferimento**

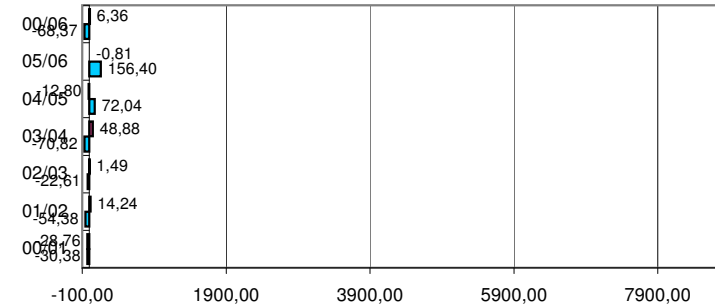
**Esportazioni ed Importazioni della Sardegna con l'Area del Mediterraneo, l'Unione Europea (25, 27 paesi), Europa e Mondo per anno.**

Fonte: nostre elaborazioni su dati Istat, Coeweb anni 2000 - 2006, 2006 p (provvisorio)

**Area del Mediterraneo**



**Europa**



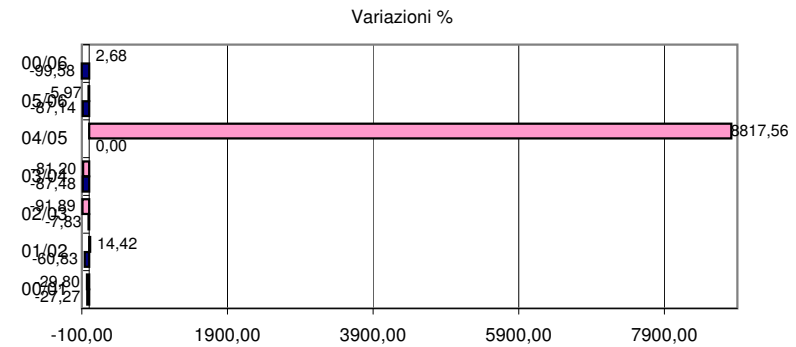
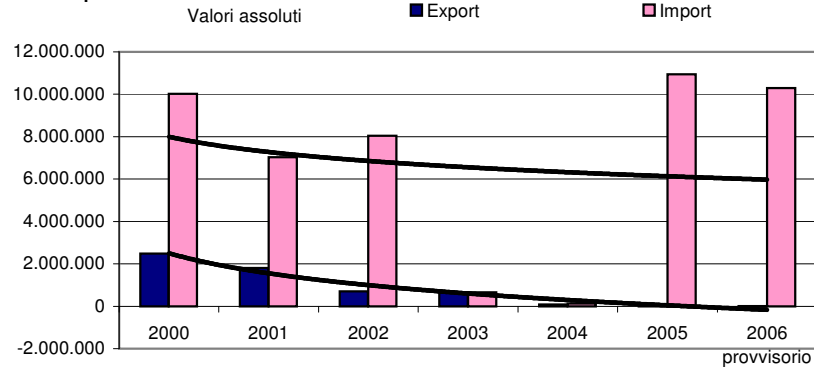
**DL33 Apparecchi medicali, di precisione, ottici e orologi**

**Dinamiche dell'ambiente di riferimento**

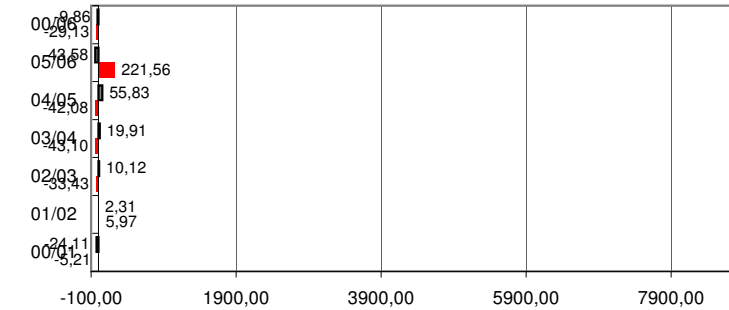
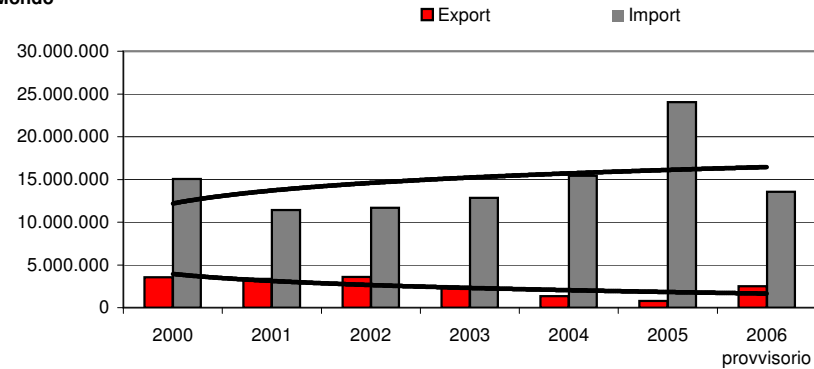
**Esportazioni ed Importazioni della Sardegna con l'Area del Mediterraneo, l'Unione Europea (25, 27 paesi), Europa e Mondo per anno.**

Fonte: nostre elaborazioni su dati Istat, Coeweb anni 2000 - 2006, 2006 p (provvisorio)

**Unione europea 27**



**Mondo**





**Struttura del settore**



**DL33 Apparecchi medicali, di precisione, ottici e orologi**

**Struttura del settore**

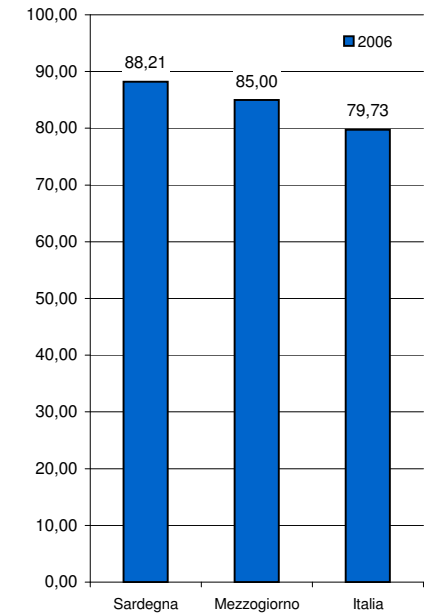
**Confronti territoriali Sardegna, Mezzogiorno ed Italia: consistenza delle imprese attive (totali e artigiane) e tassi di natalità per ripartizione geografica**

Fonte: nostre elaborazioni su dati Movimprese, anni 2000 - 2006

**Imprese attive totali ed imprese attive artigiane per ripartizione geografica, anni 2000 - 2006**

N° Imprese			di cui N° Imprese artigiane			Incidenza % delle imprese artigiane sulle imprese totali					
Anno	Sardegna	Mezzogiorno	Italia	Anno	Sardegna	Mezzogiorno	Italia	Anno	Sardegna	Mezzogiorno	Italia
2000	585	6.627	28.140	2000	518	5.683	22.911	2000	88,55	85,76	81,42
2001	603	6.802	28.523	2001	536	5.838	23.113	2001	88,89	85,83	81,03
2002	625	7.012	28.614	2002	558	6.045	23.187	2002	89,28	86,21	81,03
2003	640	7.078	28.616	2003	565	6.084	23.157	2003	88,28	85,96	80,92
2004	651	7.205	28.711	2004	579	6.155	23.128	2004	88,94	85,43	80,55
2005	661	7.342	29.011	2005	586	6.269	23.208	2005	88,65	85,39	80,00
2006	670	7.380	29.107	2006	591	6.273	23.206	2006	88,21	85,00	79,73

**Incidenza % delle imprese artigiane**  
valori %

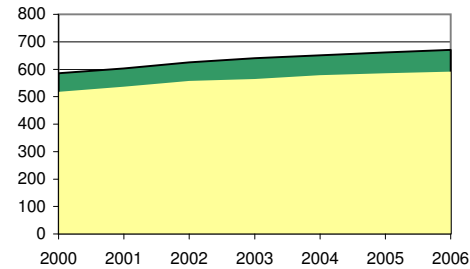


**Imprese totali e artigiane**

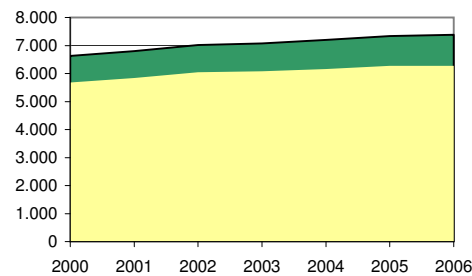
Valori assoluti

■ totali ■ artigiani

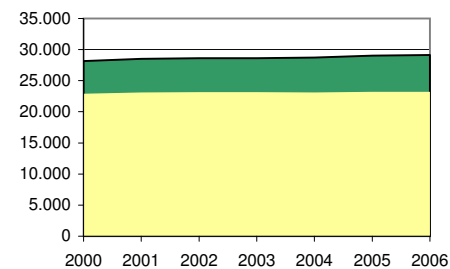
**Sardegna**



**Mezzogiorno**



**Italia**



**DL33 Apparecchi medicali, di precisione, ottici e orologi**

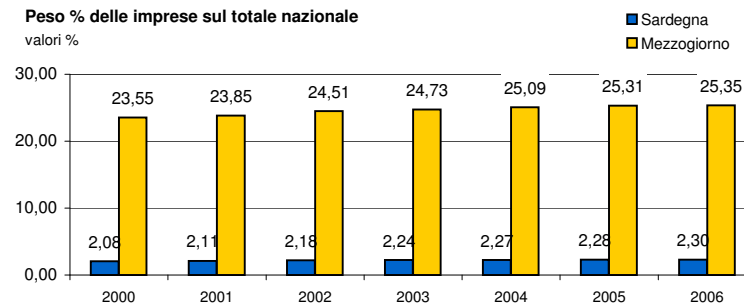
**Struttura del settore**

**Confronti territoriali Sardegna, Mezzogiorno ed Italia: consistenza delle imprese attive (totali e artigiane) e tassi di natalità per ripartizione geografica**

Fonte: nostre elaborazioni su dati Movimprese, anni 2000 - 2006

**Peso % delle imprese totali per ripartizione geografica sul totale nazionale (Italia = 100). Anni 2000 - 2006**

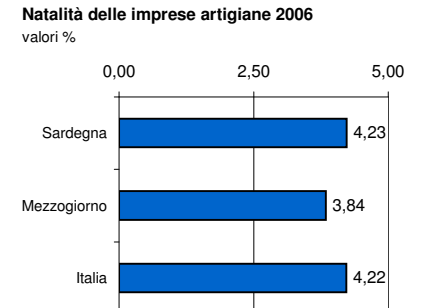
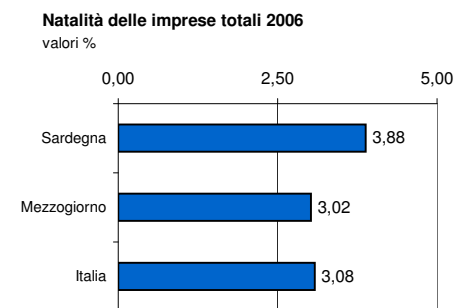
Anno	Valori %		Italia
	Sardegna	Mezzogiorno	
2000	2,08	23,55	100,0
2001	2,11	23,85	100,0
2002	2,18	24,51	100,0
2003	2,24	24,73	100,0
2004	2,27	25,09	100,0
2005	2,28	25,31	100,0
2006	2,30	25,35	100,0



**Natalità delle imprese totali e artigiane per ripartizione geografica. Anni 2000 - 2006**

Tasso di natalità: *Iscritte / Attive \*100*

Anno	Imprese totali			Anno	Imprese artigiane		
	Sardegna	Mezzogiorno	Italia		Sardegna	Mezzogiorno	Italia
2000	4,10	5,09	3,95	2000	5,02	7,13	5,58
2001	5,14	5,04	4	2001	6,34	6,75	5,42
2002	4,96	4,75	3,61	2002	7,35	6,70	5,04
2003	3,75	3,07	3,08	2003	4,78	4,31	4,31
2004	3,23	3,44	3,12	2004	4,49	4,48	4,29
2005	2,27	2,78	3,17	2005	3,41	3,89	4,3
2006	3,88	3,02	3,08	2006	4,23	3,84	4,22





**DL33**      **Apparecchi medicali, di precisione, ottici e orologi**

**Struttura del settore**

**Confronti territoriali Sardegna, Mezzogiorno, Italia: consistenza delle imprese attive (totali e artigiane), natalità, distribuzione per forma giuridica e ripartizione geografica**

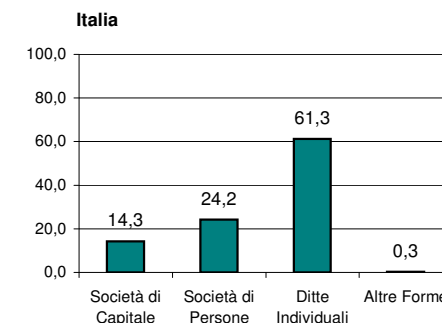
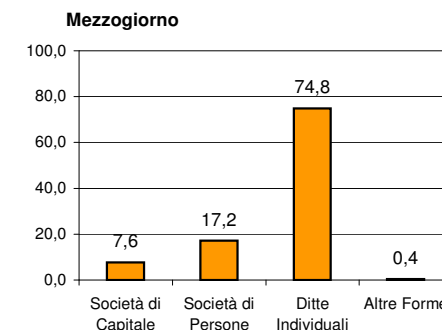
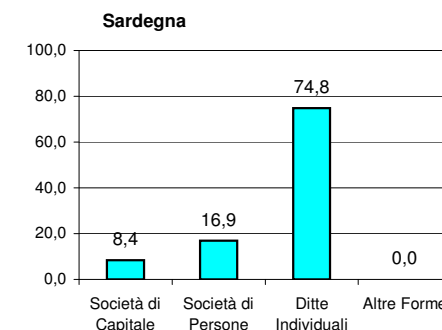
Fonte: nostre elaborazioni su dati Movimprese, Anno 2006

**Consistenza per forma giuridica delle imprese attive totali e artigiane e Tassi di natalità, Anno 2006**

	Società di Capitale	Società di Persone	Ditte Individuali	Altre Forme	Totale
<b>Sardegna</b>					
N° Imprese	56	113	501	0	670
%	8,4	16,9	74,8	0,0	100,0
<i>di cui N° artigiane</i>	14	94	483	0	591
<i>N° artigiane/N° Impre:</i>	25,0	83,2	96,4		88,2
<b>Mezzogiorno</b>					
N° Imprese	563	1.266	5.520	31	7.380
%	7,6	17,2	74,8	0,4	100,0
<i>di cui N° artigiane</i>	73	939	5.254	7	6.273
<i>N° artigiane/N° Impre:</i>	13,0	74,2	95,2	22,6	85,0
<b>Italia</b>					
N° Imprese	4.152	7.042	17.828	85	29.107
%	14,3	24,2	61,3	0,3	100,0
<i>di cui N° artigiane</i>	442	5.808	16.935	21	23.206
<i>N° artigiane/N° Impre:</i>	10,6	82,5	95,0	24,7	79,7

	<b>Tasso di natalità per forme giuridiche: imprese totali ed artigiane % 2006</b>				
Sardegna Totali	3,6	1,8	4,4	0	3,88
<i>Artigiani</i>	0,0	2,1	4,8	0	4,23
Mezzogiorno Totali	2,7	2,1	3,3	0	3,02
<i>Artigiani</i>	8,2	4,3	3,7	14,29	3,84
Italia Totali	2,4	1,2	4,0	1,18	3,08
<i>Artigiani</i>	15,8	3,3	4,2	9,52	4,22

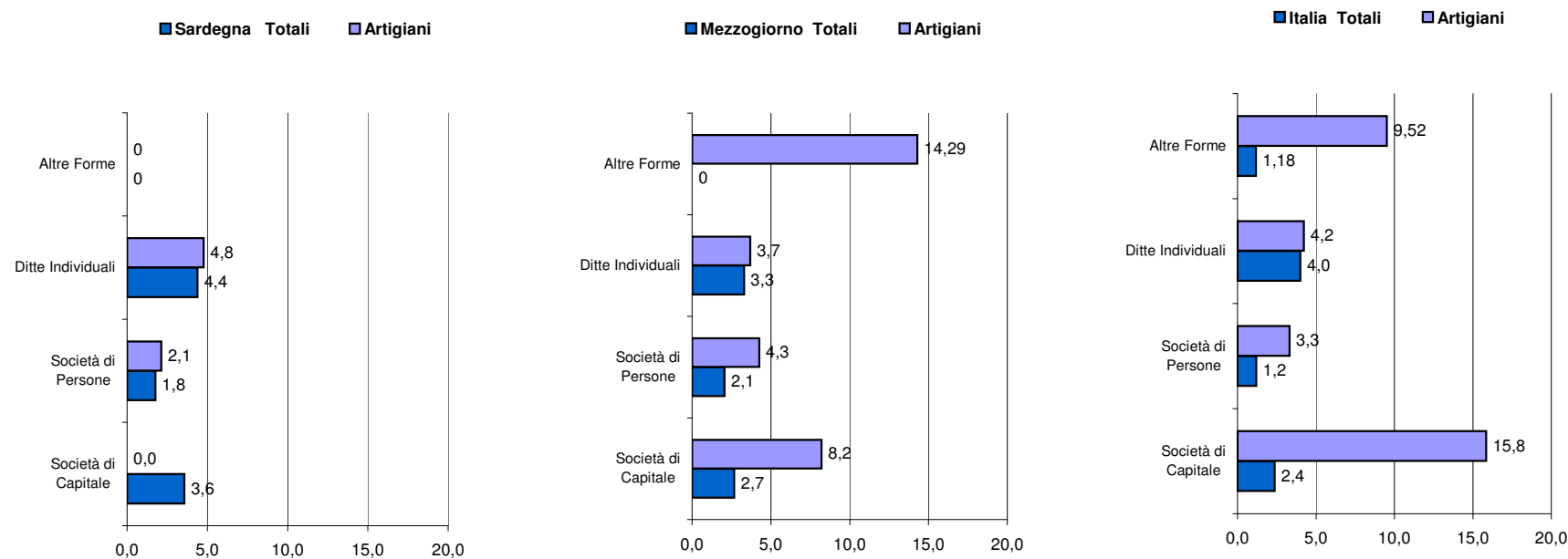
**Imprese per forma giuridica, anno 2006**  
valori %



**DL33** | **Apparecchi medicali, di precisione, ottici e orologi**

**Struttura del settore**

**Natalità delle imprese per forma giuridica e per ripartizione geografica 2006**  
 valori %



**DL33      Apparecchi medicali, di precisione, ottici e orologi**

**Struttura del settore**

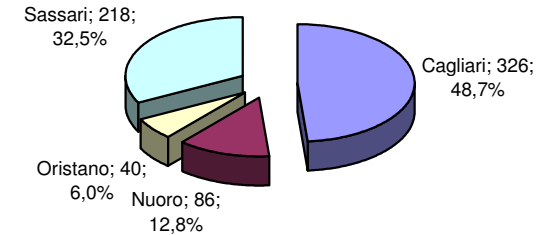
Confronti per provincia storica in Sardegna: consistenza delle imprese attive (totali e artigiane) e distribuzione per forma giuridica

Fonte: nostre elaborazioni su dati Movimprese, Anno 2006

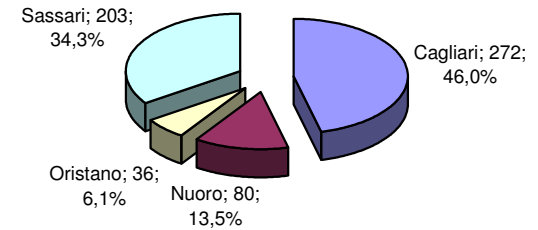
**Imprese attive totali e artigiane per forma giuridica e per provincia storica. Sardegna, Anno 2006**

	Società di Capitale	Società di Persone	Ditte Individuali	Altre Forme	Totale
<b>Cagliari</b>					
N° Imprese	35	60	231	0	326
%	10,7	18,4	70,9	0,0	100,0
<i>di cui N° artigiane</i>	7	47	218	0	272
<i>N° artigiane/N° Imprese</i>	20,0	78,3	94,4		83,4
<b>Nuoro</b>					
N° Imprese	2	11	73	0	86
%	2,3	12,8	84,9	0,0	100,0
<i>di cui N° artigiane</i>	1	10	69	0	80
<i>N° artigiane/N° Imprese</i>	50,0	90,9	94,5		93,0
<b>Oristano</b>					
N° Imprese	4	9	27	0	40
%	10,0	22,5	67,5	0,0	100,0
<i>di cui N° artigiane</i>	2	7	27	0	36
<i>N° artigiane/N° Imprese</i>	50,0	77,8	100,0		90,0
<b>Sassari</b>					
N° Imprese	15	33	170	0	218
%	6,9	15,1	78,0	0,0	100,0
<i>di cui N° artigiane</i>	4	30	169	0	203
<i>N° artigiane/N° Imprese</i>	26,7	90,9	99,4		93,1

Imprese attive totali per provincia storica nel 2006



Artigiane attive per provincia storica nel 2006



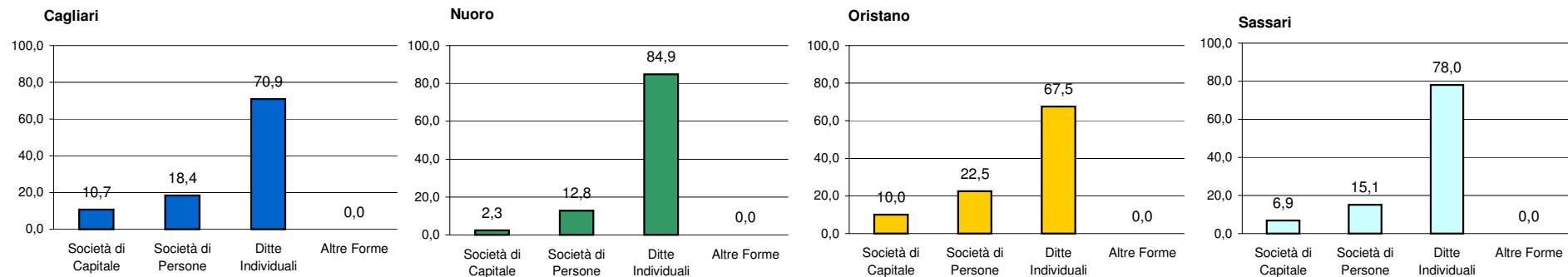
**DL33**    **Apparecchi medicali, di precisione, ottici e orologi**

**Struttura del settore**

Confronti per provincia storica in Sardegna: consistenza delle imprese attive (totali e artigiane) e distribuzione per forma giuridica

Fonte: nostre elaborazioni su dati Movimprese, Anno 2006

Distribuzione delle imprese per forma giuridica nelle provincie storiche, anno 2006  
valori %



**DL33**      **Apparecchi medicali, di precisione, ottici e orologi**

**Struttura del settore**

Confronti per provincia storica in Sardegna: consistenza delle imprese attive (totali e artigiane) e distribuzione per forma giuridica

Fonte: nostre elaborazioni su dati Movimprese, Anno 2006

**Natalità per forma giuridica e per provincia storica. Sardegna, Anno 2006**

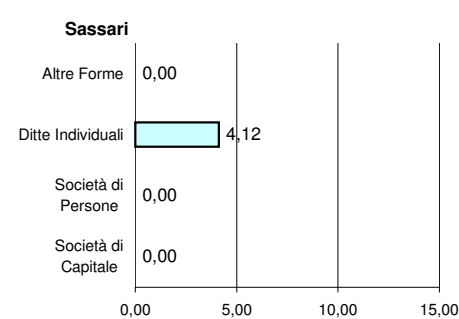
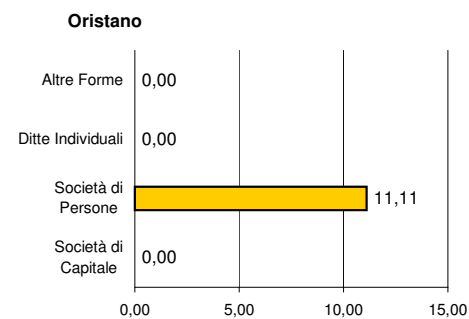
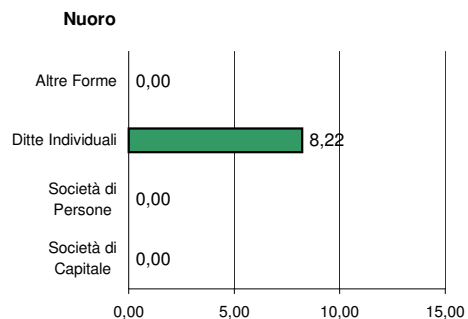
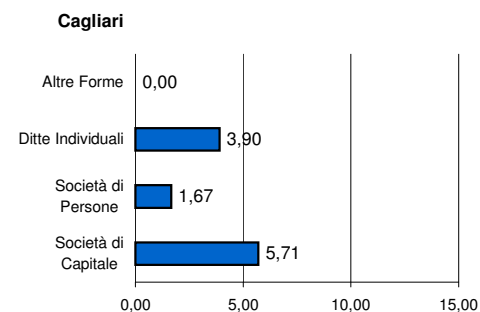
Tasso di natalità Imprese Totali: (Iscritte/Attive) \* 100

	Società di Capitale	Società di Persone	Ditte Individuali	Altre Forme	Totale
Cagliari	5,71	1,67	3,90	0,00	3,68
Nuoro	0,00	0,00	8,22	0,00	6,98
Oristano	0,00	11,11	0,00	0,00	2,50
Sassari	0,00	0,00	4,12	0,00	3,21

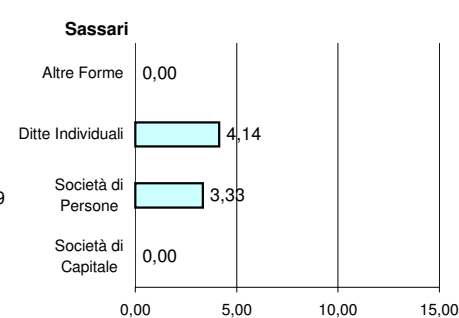
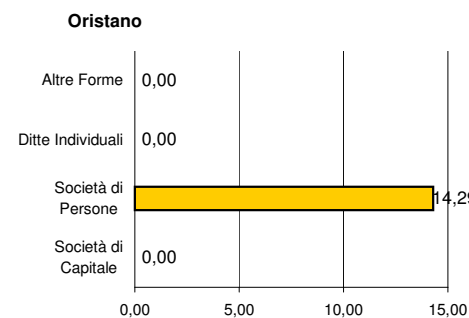
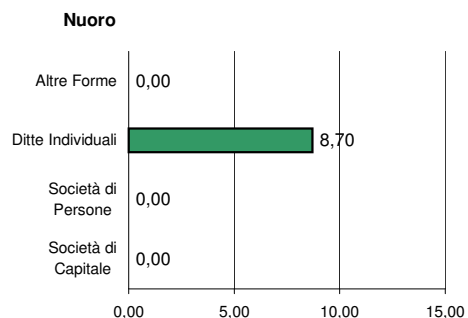
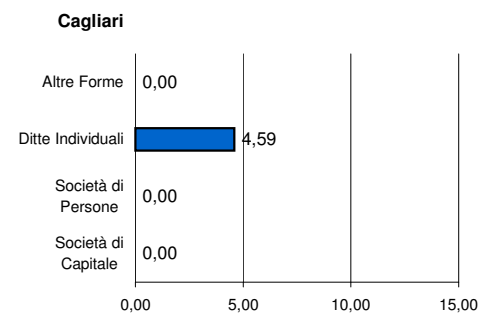
Tasso di natalità Imprese Artigiane: (Iscritte/Attive) \* 100

	Società di Capitale	Società di Persone	Ditte Individuali	Altre Forme	Totale
Cagliari	0,00	0,00	4,59	0,00	3,68
Nuoro	0,00	0,00	8,70	0,00	7,50
Oristano	0,00	14,29	0,00	0,00	2,78
Sassari	0,00	3,33	4,14	0,00	3,94

Tasso di natalità Imprese Totali: (Iscritte/Attive) \* 100



Tasso di natalità Imprese Artigiane: (Iscritte/Attive) \* 100





**Condotta e Performance delle imprese**





**DL33      Apparecchi medicali, di precisione, ottici e orologi**

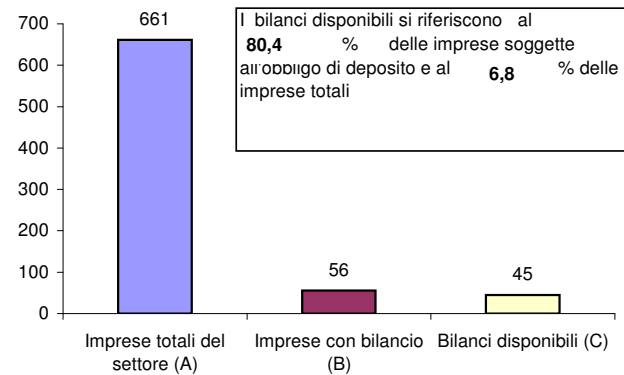
**Condotta e performance delle imprese**

**Copertura delle informazioni di bilancio: numerosità delle imprese e dei bilanci disponibili - Valori assoluti e percentuali**

Fonte: nostre elaborazioni sui dati della sezione regionale del Nab - Banca dati dei bilanci dell'Osservatorio Economico, anni 2003 - 2005

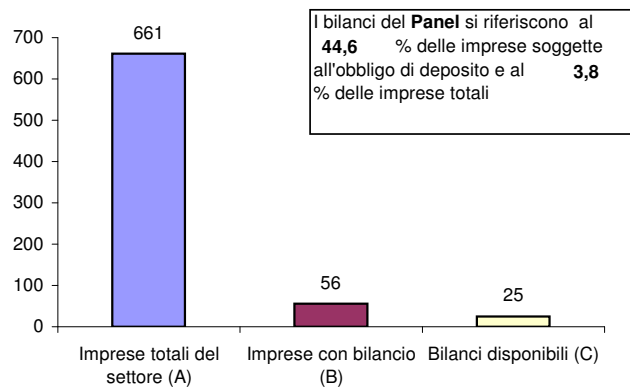
**Consistenza settoriale delle imprese dei bilanci disponibili nel 2005**

	<b>N / A</b>	<b>N / B</b>
<b>N Numero</b>	<b>Copertura</b>	<b>Copertura</b>
<b>Imprese</b>	<b>%</b>	<b>%</b>
v.a.	%	%
Imprese totali del settore (A)	661	100,0
Imprese con bilancio (B)	56	8,5
Bilanci disponibili (C)	45	<b>80,4</b>



**Panel settoriale triennale: consistenza delle imprese dei bilanci disponibili nel triennio 2003-2005**

	<b>N / A</b>	<b>N / B</b>
<b>N Numero</b>	<b>Copertura</b>	<b>Copertura</b>
<b>Imprese</b>	<b>%</b>	<b>%</b>
v.a.	%	%
Imprese totali del settore (A)	661	100,0
Imprese con bilancio (B)	56	8,5
Bilanci disponibili (C)	25	<b>44,6</b>



**DL33**      **Apparecchi medicali, di precisione, ottici e orologi**

**Condotta e performance delle imprese**

**Bilancio Aggregato di un Panel settoriale di imprese della Sardegna, per voce di conto ed anno - Valori somma in migliaia di euro**

Fonte: nostre elaborazioni su un panel d'impresе della sezione regionale del Nab - Banca dati dei bilanci dell'Osservatorio Economico, anni 2003 - 2005

**Stato Patrimoniale Aggregato**

valori somma - in migliaia di Euro

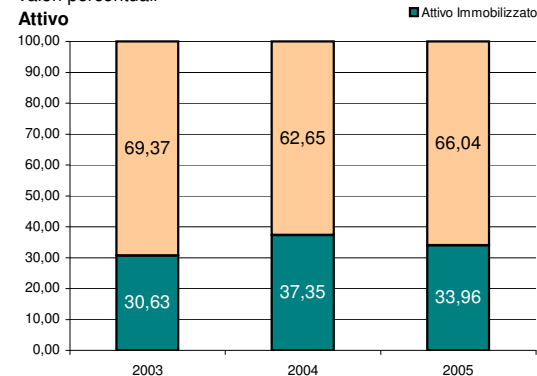
Attivo	N° Imprese		25			
	2003	%	2004	%	2005	%
Immobilizzazioni immateriali nette	3.490	8,29	4.924	9,17	4.704	9,25
Immobilizzazioni materiali nette	8.731	20,75	14.201	26,43	11.480	22,57
<i>Immobilizzazioni materiali in corso</i>	527	1,25	536	1,00	90	0,18
Immobilizzazioni finanziarie nette	672	1,60	943	1,76	1.084	2,13
<b>Attivo Immobilizzato</b>	<b>12.893</b>	<b>30,63</b>	<b>20.068</b>	<b>37,35</b>	<b>17.268</b>	<b>33,96</b>
Rimanenze	5.186	12,32	5.131	9,55	4.978	9,79
Crediti	22.350	53,10	25.813	48,05	26.111	51,34
Liquidità	977	2,32	2.006	3,73	1.754	3,45
Altre attività	681	1,62	705	1,31	744	1,46
<b>Attivo corrente</b>	<b>29.194</b>	<b>69,37</b>	<b>33.655</b>	<b>62,65</b>	<b>33.587</b>	<b>66,04</b>
<b>Totale attivo</b>	<b>42.087</b>	<b>100,00</b>	<b>53.723</b>	<b>100,00</b>	<b>50.855</b>	<b>100,00</b>

**Passivo e Netto**

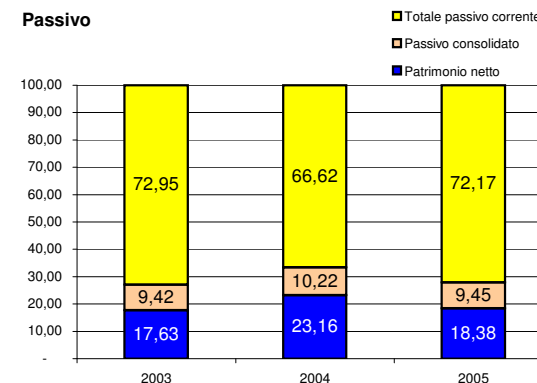
	2003	%	2004	%	2005	%
Capitale sociale	4.821	11,45	4.841	9,01	4.770	9,38
Riserve	4.511	10,72	10.841	20,18	7.125	14,01
Fondi particolari	282	0,67	282	0,52	190	0,37
Utile (o perdita) a nuovo	-1.835	-4,36	-66	-0,12	-389	-0,76
Utile (o perdita) di esercizio	-358	-0,85	-3.456	-6,43	-2.351	-4,62
<b>Patrimonio netto</b>	<b>7.421</b>	<b>17,63</b>	<b>12.442</b>	<b>23,16</b>	<b>9.345</b>	<b>18,38</b>
Fondi accantonati	1.913	4,55	2.559	4,76	2.754	5,42
Debiti consolidati	2.050	4,87	2.934	5,46	2.053	4,04
<b>Passivo consolidato</b>	<b>3.963</b>	<b>9,42</b>	<b>5.493</b>	<b>10,22</b>	<b>4.807</b>	<b>9,45</b>
<b>Totale capitali permanenti</b>	<b>11.384</b>	<b>27,05</b>	<b>17.935</b>	<b>33,38</b>	<b>14.152</b>	<b>27,83</b>
Debiti finanziari di esercizio	19.454	46,22	23.763	44,23	23.826	46,85
Debiti commerciali	7.135	16,95	6.546	12,18	7.055	13,87
Debiti tributari	1.717	4,08	2.316	4,31	2.710	5,33
Debiti diversi a breve termine	0	-	0	-	0	0,00
Altre passività	2.397	5,70	3.163	5,89	3.112	6,12
<b>Totale passivo corrente</b>	<b>30.703</b>	<b>72,95</b>	<b>35.788</b>	<b>66,62</b>	<b>36.703</b>	<b>72,17</b>
<b>Totale passivo e netto</b>	<b>42.087</b>	<b>100,00</b>	<b>53.723</b>	<b>100,00</b>	<b>50.855</b>	<b>100,00</b>

**Composizione % dello Stato Patrimoniale**

valori percentuali



**Passivo**



**DL33** **Apparecchi medicali, di precisione, ottici e orologi**

**Condotta e performance delle imprese**

Bilancio Aggregato di un Panel settoriale di imprese della Sardegna, per voce di conto ed anno - Valori somma in migliaia di euro

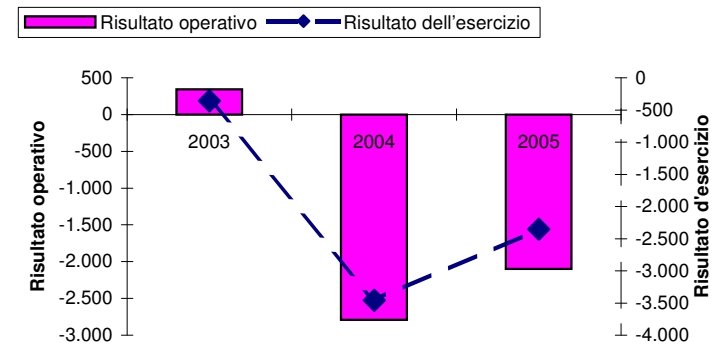
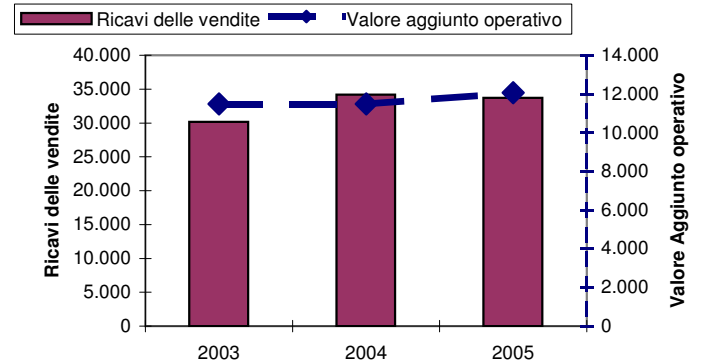
Fonte: nostre elaborazioni su un panel d'impreses della sezione regionale del Nab - Banca dati dei bilanci dell'Osservatorio Economico, anni 2003 - 2005

**Conto Economico aggregato**

valori somma - in migliaia di Euro

	N° Imprese		25			
	2003	%	2004	%	2005	%
<b>Ricavi delle vendite</b>	<b>30.163</b>	<b>100,00</b>	<b>34.162</b>	<b>100,00</b>	<b>33.697</b>	<b>100,00</b>
<i>Variatione lavori in corso semilavorati e prodotti finiti</i>	75	0,25	448	1,31	205	0,61
<i>Prodotti per uso interno</i>	1.328	4,40	647	1,89	381	1,13
<i>Contributi in c/esercizio</i>	409	1,36	442	1,29	300	0,89
<i>Ricavi accessori diversi</i>	1.097	3,64	790	2,31	651	1,93
<b>Valore della produzione</b>	<b>33.072</b>	<b>109,64</b>	<b>36.489</b>	<b>106,81</b>	<b>35.234</b>	<b>104,56</b>
<i>Consumi di materie</i>	11.888	39,41	10.886	31,87	9.068	26,91
<i>Costi di servizi vari</i>	9.698	32,15	14.124	41,34	14.107	41,86
<b>Costo della produzione</b>	<b>21.586</b>	<b>71,56</b>	<b>25.010</b>	<b>73,21</b>	<b>23.175</b>	<b>68,77</b>
<b>Valore aggiunto operativo</b>	<b>11.486</b>	<b>38,08</b>	<b>11.479</b>	<b>33,60</b>	<b>12.059</b>	<b>35,79</b>
<i>Costo del lavoro</i>	8.750	29,01	11.156	32,66	11.322	33,60
<b>MOL</b>	<b>2.736</b>	<b>9,07</b>	<b>323</b>	<b>0,95</b>	<b>737</b>	<b>2,19</b>
<i>Ammortamenti</i>	2.278	7,55	3.076	9,00	2.829	8,40
<i>Accantonamenti e svalutazioni</i>	116	0,38	40	0,12	9	0,03
<i>Ammortamenti accantonamenti svalutazioni</i>	2.394	7,94	3.116	9,12	2.838	8,42
<b>Risultato operativo</b>	<b>342</b>	<b>1,13</b>	<b>-2.793</b>	<b>-8,18</b>	<b>-2.101</b>	<b>-6,23</b>
<i>Proventi finanziari</i>	432	1,43	491	1,44	976	2,90
<i>Oneri finanziari</i>	1.056	3,50	1.100	3,22	1.334	3,96
<b>Risultato al netto degli oneri finanziari</b>	<b>-282</b>	<b>-0,93</b>	<b>-3.402</b>	<b>-9,96</b>	<b>-2.459</b>	<b>-7,30</b>
<i>Saldo della gestione straordinaria</i>	574	1,90	-552	-1,62	-42	-0,12
<b>Risultato ante imposte</b>	<b>292</b>	<b>0,97</b>	<b>-3.954</b>	<b>-11,57</b>	<b>-2.501</b>	<b>-7,42</b>
<i>Imposte sul reddito</i>	646	2,14	-497	-1,45	-146	-0,43
<i>Imposte degli esercizi precedenti</i>	4	0,01	3	0,01	0	-
<i>Rettifiche</i>	0	-	4	0,01	4	0,01
<b>Risultato dell'esercizio</b>	<b>-358</b>	<b>-1,19</b>	<b>-3.456</b>	<b>-10,12</b>	<b>-2.351</b>	<b>-6,98</b>

**I Principali Aggregati dal 2003 al 2005**  
valori somma (migliaia di euro)



## SardegnaStatistiche

### Schede di settore

#### DL33 **Apparecchi medicali, di precisione, ottici e orologi**

##### Condotta e performance delle imprese

##### Analisi della distribuzione del valore aggiunto tra i fattori primari - Valori somma in migliaia di euro

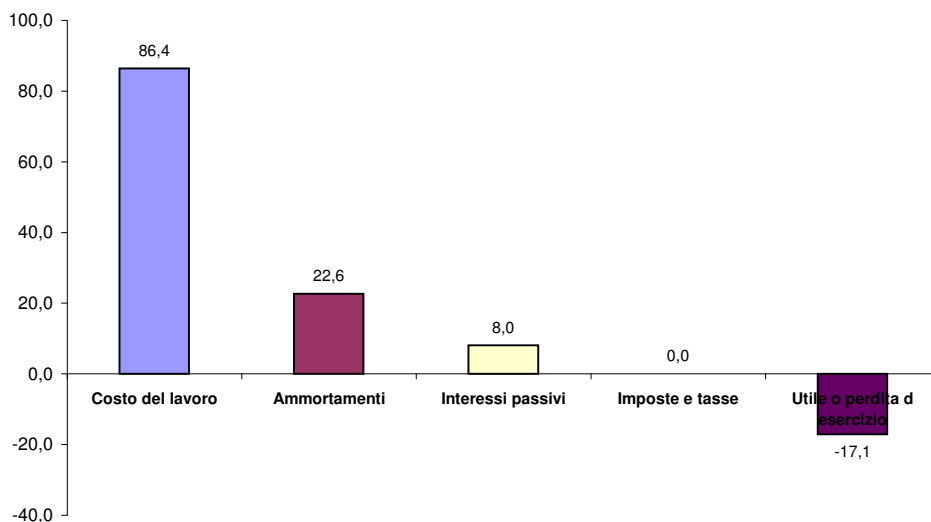
Fonte: nostre elaborazioni su un panel d'impresе della sezione regionale del Nab - Banca dati dei bilanci dell'Osservatorio Economico, anni 2003 - 2005

##### Distribuzione del Valore Aggiunto tra i fattori primari

N° Impresе 25

	2003	%	2004	%	2005	%	Media	%
<b>Valore Aggiunto operativo</b>	<b>11.486</b>	<b>94,1</b>	<b>11.479</b>	<b>102,2</b>	<b>12.059</b>	<b>94,9</b>	<b>11.675</b>	<b>96,9</b>
Saldo ricavi ed oneri diversi	146	1,2	309	2,8	696	5,5	384	3,2
Saldo gestione straordinaria	574	4,7	-552	-4,9	-42	-0,3	-7	-0,1
<b>Valore aggiunto Complessivo</b>	<b>12.206</b>	<b>100,0</b>	<b>11.236</b>	<b>100,0</b>	<b>12.713</b>	<b>100,0</b>	<b>12.052</b>	<b>100,0</b>
Costo del lavoro	8.750	71,7	11.156	99,3	11.322	89,1	10.409	86,4
Ammortamenti	2.278	18,7	3.076	27,4	2.829	22,3	2.728	22,6
Interessi passivi	886	7,3	958	8,5	1.063	8,4	969	8,0
Imposte e tasse	650	5,3	-494	-4,4	-146	-1,1	3	0,0
Utile o perdita d esercizio	-358	-2,9	-3.456	-30,8	-2.351	-18,5	-2.055	-17,1

Distribuzione media del Valore Aggiunto tra i fattori primari (2003-2005) - Valori medi %



**SardegnaStatistiche**  
**Schede di settore**

**DL33** **Apparecchi medicali, di precisione, ottici e or**

**Condotta e performance delle imprese**

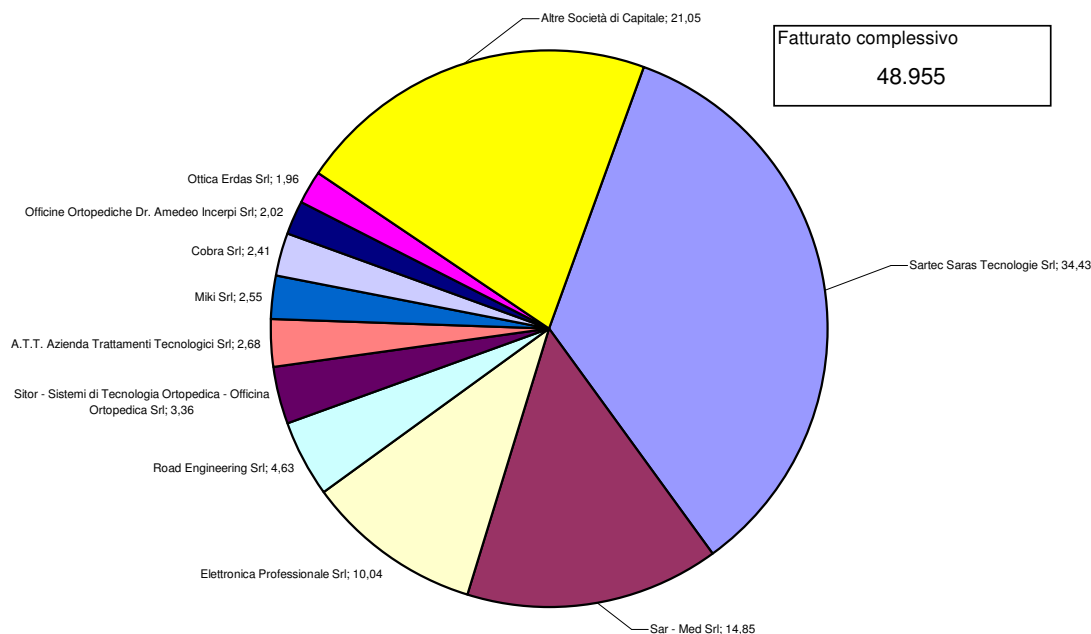
**Analisi della concentrazione del settore - Valori in migliaia di euro**

Fonte: nostre elaborazioni sui dati della sezione regionale del Nab - Banca dati dei bilanci dell'Osservatorio Economico, anno 2005

**Analisi della Concentrazione per fatturato**

**N° Imprese** 45

Nome delle prime 10 società	Attività economica	Fatturato	Quota %	
			Mercato	Cumulata
Sartec Saras Tecnologie Srl	Elettronica - Apparecchi medicali	16.857	34,43	34,43
Sar - Med Srl	Elettronica - Apparecchi medicali	7.271	14,85	49,29
Elettronica Professionale Srl	Elettronica - Apparecchi medicali	4.915	10,04	59,33
Road Engineering Srl	Elettronica - Apparecchi medicali	2.267	4,63	63,96
Sitor - Sistemi di Tecnologia Ortopedica - Officina Ortopedica Srl	Elettronica - Apparecchi medicali	1.644	3,36	67,31
A.T.T. Azienda Trattamenti Tecnologici Srl	Elettronica - Apparecchi medicali	1.313	2,68	70,00
Miki Srl	Elettronica - Apparecchi medicali	1.248	2,55	72,55
Cobra Srl	Elettronica - Apparecchi medicali	1.182	2,41	74,96
Officine Ortopediche Dr. Amedeo Incerpi Srl	Elettronica - Apparecchi medicali	990	2,02	76,98
Ottica Erdas Srl	Elettronica - Apparecchi medicali	961	1,96	78,95
Altre Società di Capitale	Attività del settore	10.307	21,05	100,00



**DL33 Apparecchi medicali, di precisione, ottici e orologi**

**Condotta e performance delle imprese**

**Parametri di riferimento ed indicatori di bilancio delle imprese della Sardegna - Valori medi per parametro ed anno**

Fonte: nostre elaborazioni sui dati della sezione regionale del Nab - Banca dati dei bilanci dell'Osservatorio Economico, anni 2003 - 2005

**Variabili di posizionamento ed indicatori di sviluppo per anno di bilancio**

valori medi

**Variabili di Posizionamento** (valori in migliaia di euro)

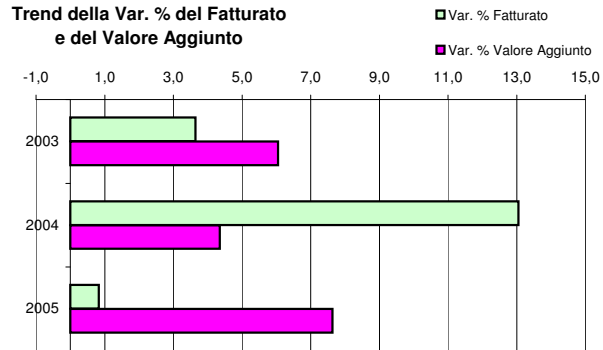
Anno	N° Imprese	Utile o Perdita d'esercizio	Fatturato	Valore Aggiunto	Attivo	Capitale Netto
2003	36	2	196	119	450	100
2004	41	3	438	200	713	81
2005	45	2	270	131	653	66

**Indicatori di Sviluppo**

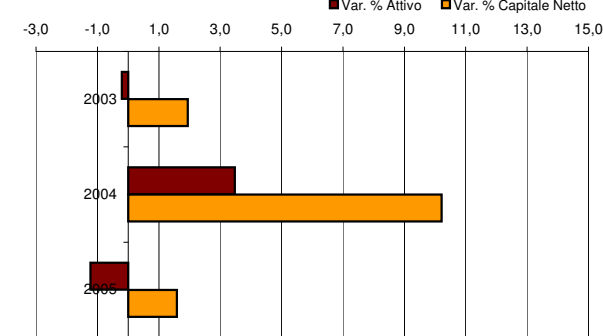
Anno	N° Imprese	Var. % Fatturato	Var. % Valore Aggiunto	Var. % Costo del lavoro	Var. % Costi per Servizi	Var. % Mol
2003	36	3,6	6,0	18,2	20,0	6,8
2004	41	13,0	4,3	10,8	5,1	4,6
2005	45	0,8	7,6	8,5	7,8	4,5

Anno	N° Imprese	Var. % Mon	Var. % Oneri finanziari	Valore della produzione	Var. % Attivo	Var. % Capitale Netto
2003	36	0,0	21,0	2,5	-0,2	1,9
2004	41	13,1	0,0	12,9	3,5	10,2
2005	45	-16,4	0,0	-2,2	-1,2	1,6

**Trend della Var. % del Fatturato e del Valore Aggiunto**



**Trend della Var. % dell'Attivo e del Capitale Netto**



## DL33 Apparecchi medicali, di precisione, ottici e orologi

### Condotta e performance delle imprese

#### Parametri di riferimento ed indicatori di bilancio delle imprese della Sardegna - Valori mediani per parametro ed anno

Fonte: nostre elaborazioni sui dati della sezione regionale del Nab - Banca dati dei bilanci dell'Osservatorio Economico, anni 2003 - 2005

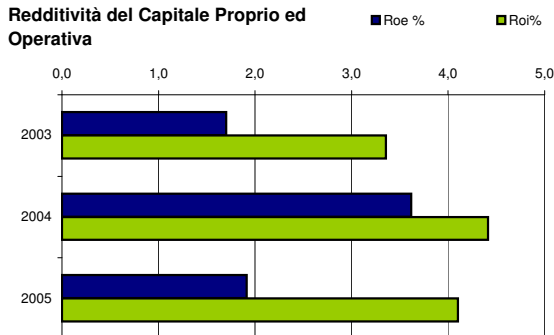
#### Indicatori di Redditività e di Produttività per anno di bilancio

valori mediani

##### Indicatori di Redditività

Anno	N° Imprese	Roe %	Roi%	Ros %	Turnover	Cash flow operating su Attivo %
2003	36	1,7	3,4	6,0	0,8	3,2
2004	41	3,6	4,4	5,5	0,8	9,8
2005	45	1,9	4,1	5,3	0,6	10,0

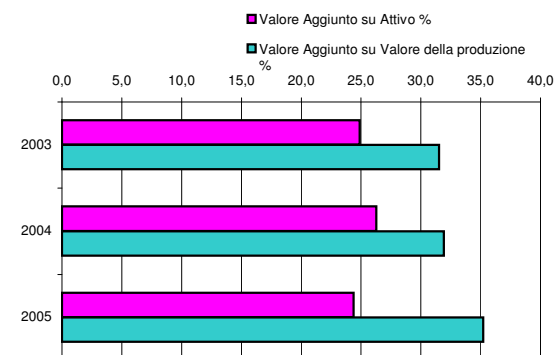
##### Redditività del Capitale Proprio ed Operativa



##### Indicatori di Produttività

Anno	N° Imprese	Valore Aggiunto su Attivo %	Valore Aggiunto su Valore della produzione %	Valore Aggiunto su Costo del lavoro
2003	36	24,9	31,5	1,5
2004	41	26,3	31,9	1,4
2005	45	24,4	35,2	1,5

##### Incidenza % del Valore Aggiunto sul Valore della Produzione



**DL33 Apparecchi medicali, di precisione, ottici e orologi**

**Condotta e performance delle imprese**

**Parametri di riferimento ed indicatori di bilancio delle imprese della Sardegna - Valori medi per parametro ed anno**

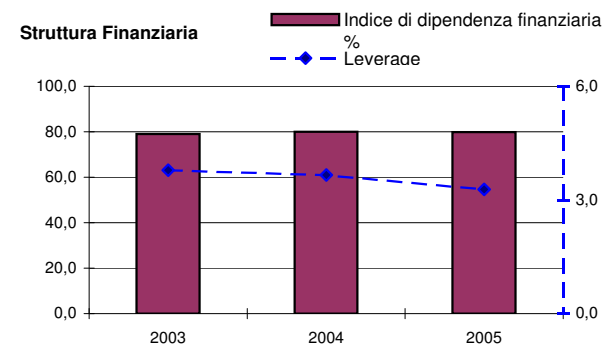
Fonte: nostre elaborazioni sui dati della sezione regionale del Nab - Banca dati dei bilanci dell'Osservatorio Economico, anni 2003 - 2005

**Indicatori di Struttura, di Gestione del Circolante e della Liquidità per anno di bilancio**

valori medi

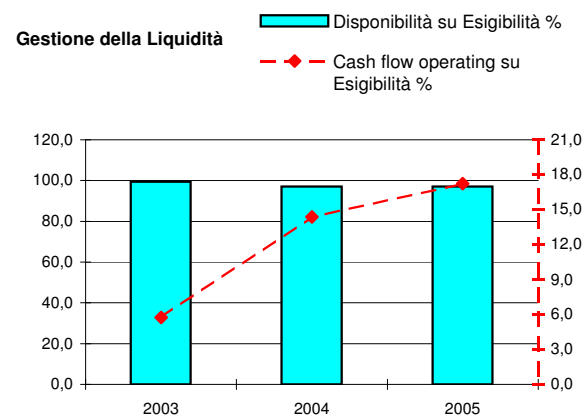
**Struttura dei Finanziamenti**

Anno	N° Imprese	Capitalizzazio- ne %	Riserve / Attività %	Indice di dipendenza finanziaria %	Passività a BT su Passività %	Leverage
2003	36	20,9	3,6	79,0	94,3	3,8
2004	41	20,0	9,6	80,0	91,2	3,7
2005	45	18,5	9,1	79,8	91,3	3,3



**Gestione del Circolante e della Liquidità**

Anno	N° Imprese	Disponibilità su Esigibilità %	Cash flow operating su Esigibilità	Days inventory gg
2003	36	99,5	5,7	143,0
2004	41	97,0	14,4	125,2
2005	45	97,0	17,2	166,3





---

**DL33 FABBRICAZIONE DI APPARECCHI MEDICALI, DI APPARECCHI DI PRECISIONE, DI STRUMENTI OTTICI E DI OROLOGI**

---

Definizione del settore

Industrie della fabbricazione di apparecchi medicali, di apparecchi di precisione, di strumenti ottici e di orologi

Fonte: Istat, Classificazione delle Attività economiche. Ateco 2002 derivata dalla Nace Rev. 1.1

Nella divisione è inclusa la fabbricazione di strumenti scientifici e tecnici (ad es. apparecchi di elettrodiagnosi, apparati avionici ecc.), ma anche di attrezzature fotografiche e cinematografiche, di apparecchiature per il controllo dei processi industriali e di beni personali (ad es. orologi, occhiali ecc.). Nella divisione è inclusa anche l'installazione e la riparazione delle apparecchiature ad uso industriale, mentre la riparazione dei beni personali rientra nel gruppo 52.7 (Riparazione di beni di consumo personali e per la casa).