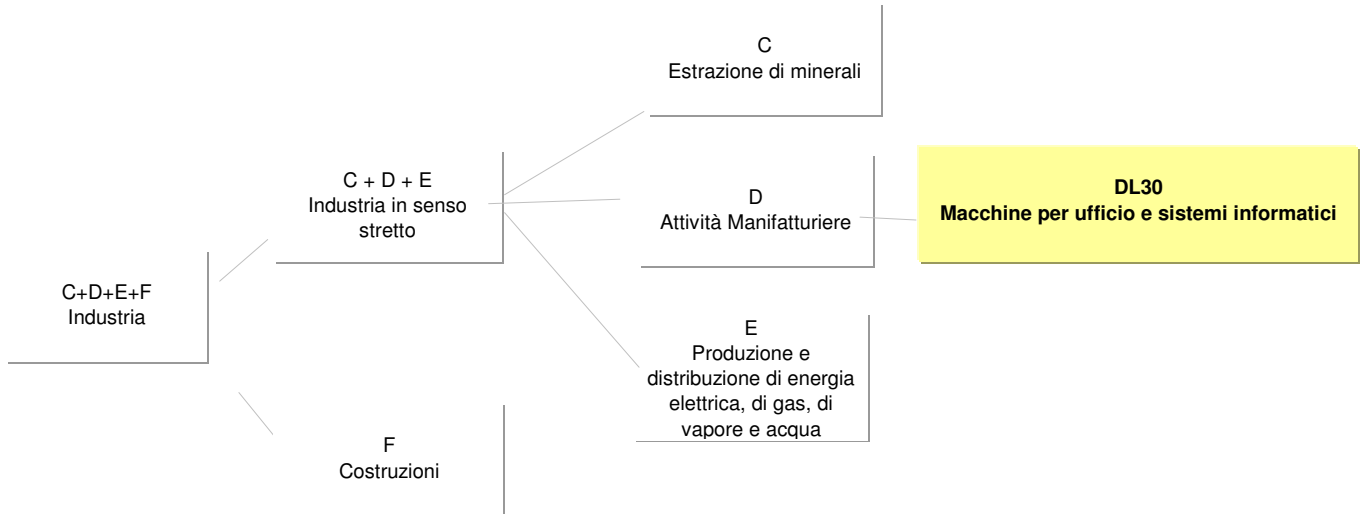


## Schede di settore

**Autoveicoli, rimorchi e semirimorchi**

Aggiornamento Gennaio 2008







## DM34 Autoveicoli, rimorchi e semirimorchi

### Dinamiche dell'ambiente di riferimento

- 0 **Incidenza del settore nel sistema produttivo nazionale e regionale - confronti settoriali e territoriali Sardegna, Mezzogiorno, Italia: Valore aggiunto ai prezzi base e Occupati**
  - Valore aggiunto ai prezzi base per ripartizione geografica e per macroclassi di attività economica
  - Occupati totali per ripartizione geografica e per macroclassi di attività economica
- 1 **Confronti territoriali Sardegna, Mezzogiorno, Italia: Valore aggiunto ai prezzi base, produttività per unità di lavoro (ULA) e Investimenti fissi per anno e ripartizione geografica**
  - Valore aggiunto ai prezzi base per anno e ripartizione geografica
  - Produttività del lavoro
  - Investimenti fissi per branca proprietaria
- 2 **Confronti territoriali Sardegna, Mezzogiorno, Italia: Occupati, Redditi, Remunerazioni, Contributi e Unità di lavoro per anno e ripartizione geografica**
  - Occupati totali
  - Occupati dipendenti
  - Occupati indipendenti
  - Redditi da lavoro dipendente
  - Remunerazioni lorde totali
  - Contributi sociali
  - Unità di lavoro totali
  - Unità di lavoro dipendenti
  - Unità di lavoro indipendenti
- 3 **Esportazioni ed Importazioni della Sardegna verso l'Area del Mediterraneo, l'Unione Europea (25, 27 paesi), Europa e Mondo per anno.**
  - Esportazioni ed Importazioni della Sardegna, anni 2000 - 2006

### Struttura del settore

- 4 **Confronti territoriali Sardegna, Mezzogiorno, Italia: consistenza delle imprese attive (totali e artigiane), distribuzione per forma giuridica e ripartizione geografica**
  - Imprese attive totali ed imprese attive artigiane per ripartizione geografica, anni 2000 - 2006
  - Peso % delle imprese totali per ripartizione geografica sul totale nazionale (Italia = 100). Anni 2000 - 2006
- 5 **Consistenza per forma giuridica delle imprese attive totali e artigiane e Tassi di natalità, Anno 2006**
- 6 **Confronti per provincia storica in Sardegna: consistenza delle imprese attive (totali e artigiane) e distribuzione per forma giuridica**

### Condotta e performance

- 7 **Copertura delle informazioni di bilancio: numerosità delle imprese e dei bilanci disponibili - Valori assoluti e percentuali**
  - Consistenza settoriale delle imprese dei bilanci disponibili nel 2005
  - Panel settoriale triennale: consistenza delle imprese dei bilanci disponibili nel triennio 2003-2005
- 8 **Bilancio Aggregato di un Panel settoriale di imprese della Sardegna per voce di conto ed anno - Valori somma in migliaia di euro**
  - 8 - Stato Patrimoniale Aggregato
  - 9 - Conto Economico Aggregato
- 10 **Analisi della distribuzione del valore aggiunto tra i fattori primari**
- 11 **Analisi della Concentrazione per fatturato**
- 12 **Parametri di riferimento ed indicatori di bilancio delle imprese della Sardegna - Valori mediani per parametro ed anno**
  - 12 - Variabili di posizionamento ed indicatori di sviluppo per anno di bilancio
  - 13 - Indicatori di Redditività e di Produttività per anno di bilancio
  - 14 - Indicatori di Struttura, di Gestione del Circolante e della Liquidità per anno di bilancio

### Note/Definizione



**Dinamiche dell'ambiente di riferimento**

**- Fabbricazione di macchine ed apparecchi meccanici, elettrici ed ottici; mezzi di trasporto**
**Dinamiche dell'ambiente di riferimento**

**Incidenza del settore nel sistema produttivo nazionale e regionale - confronti settoriali e territoriali Sardegna, Mezzogiorno, Italia: Valore aggiunto ai prezzi base e Occupati**

Fonte: nostre elaborazioni su dati Istat, Conti economici territoriali, anni 2000 - 2005

**Valore aggiunto ai prezzi base per ripartizione geografica e per sottosectori del comparto dell'Industria Manifatturiera**

milioni di euro - valori concatenati - anno di riferimento 2000

Valori assoluti

	2004			2005		
	Sardegna	Mezzogiorno	Italia	Sardegna	Mezzogiorno	Italia
<b>Industria manifatturiera</b>	<b>2.043</b>	<b>28.273</b>	<b>210.275</b>	<b>2.010</b>	<b>28.169</b>	<b>205.007</b>
- Industrie alimentari, delle bevande e del tabacco	393	4.351	19.874	366	4.393	19.487
- Industrie tessili e dell'abbigliamento	89	2.407	17.831	83	2.271	16.295
- Industrie conciarie, fabbricazione di prodotti in cuoio, pelle e similari	7	686	5.767	6	720	5.500
- Fabbricazione della pasta-carta, della carta e dei prodotti di carta; stampa ed editoria	94	1.499	13.074	102	1.543	13.079
- Cokerie, raffinerie, chimiche, farmaceutiche	303	2.533	18.935	274	2.258	17.077
- Fabbricazione di prodotti della lavorazione di minerali non metalliferi	201	2.392	12.225	242	2.607	12.429
- Produzione di metallo e fabbricazione di prodotti in metallo	298	4.158	35.507	313	4.364	35.696
<b>- Fabbricazione di macchine ed apparecchi meccanici, elettrici ed ottici; mezzi di trasporto</b>	<b>379</b>	<b>6.827</b>	<b>60.821</b>	<b>369</b>	<b>6.669</b>	<b>59.798</b>
- Industria del legno, della gomma, della plastica e altre manifatturiere	262	3.374	26.412	243	3.314	25.826

**Quote % sul totale dell'Industria Manifatturiera**

	2004			2005		
	Sardegna	Mezzogiorno	Italia	Sardegna	Mezzogiorno	Italia
<b>Industria manifatturiera</b>	<b>100,0</b>	<b>100,0</b>	<b>100,0</b>	<b>100,0</b>	<b>100,0</b>	<b>100,0</b>
- Industrie alimentari, delle bevande e del tabacco	19,2	15,4	9,5	18,2	15,6	9,5
- Industrie tessili e dell'abbigliamento	4,4	8,5	8,5	4,1	8,1	7,9
- Industrie conciarie, fabbricazione di prodotti in cuoio, pelle e similari	0,3	2,4	2,7	0,3	2,6	2,7
- Fabbricazione della pasta-carta, della carta e dei prodotti di carta; stampa ed editoria	4,6	5,3	6,2	5,1	5,5	6,4
- Cokerie, raffinerie, chimiche, farmaceutiche	14,8	9,0	9,0	13,6	8,0	8,3
- Fabbricazione di prodotti della lavorazione di minerali non metalliferi	9,8	8,5	5,8	12,0	9,3	6,1
- Produzione di metallo e fabbricazione di prodotti in metallo	14,6	14,7	16,9	15,6	15,5	17,4
<b>- Fabbricazione di macchine ed apparecchi meccanici, elettrici ed ottici; mezzi di trasporto</b>	<b>18,6</b>	<b>24,1</b>	<b>28,9</b>	<b>18,4</b>	<b>23,7</b>	<b>29,2</b>
- Industria del legno, della gomma, della plastica e altre manifatturiere	12,8	11,9	12,6	12,1	11,8	12,6



**- Fabbricazione di macchine ed apparecchi meccanici, elettrici ed ottici; mezzi di trasporto**
**Dinamiche dell'ambiente di riferimento**

**Incidenza del settore nel sistema produttivo nazionale e regionale - confronti settoriali e territoriali Sardegna, Mezzogiorno, Italia: Valore aggiunto ai prezzi base e Occupati**

Fonte: nostre elaborazioni su dati Istat, Conti economici territoriali, anni 2000 - 2005

**Occupati totali per ripartizione geografica e per sottosectori del comparto dell'Industria Manifatturiera**

media annua in migliaia

Valori assoluti

	2004			2005		
	Sardegna	Mezzogiorno	Italia	Sardegna	Mezzogiorno	Italia
<b>Industria manifatturiera</b>	<b>64,8</b>	<b>889,0</b>	<b>5.026,4</b>	<b>63,4</b>	<b>880,4</b>	<b>4.940,6</b>
- Industrie alimentari, delle bevande e del tabacco	12,7	144,5	488,6	12,4	144,4	484,8
- Industrie tessili e dell'abbigliamento	5,3	124,6	637,9	4,9	118,7	600,8
- Industrie conciarie, fabbricazione di prodotti in cuoio, pelle e similari	0,3	33,9	196,7	0,3	31,4	182,8
- Fabbricazione della pasta-carta, della carta e dei prodotti di carta; stampa ed editoria	2,5	40,4	272,6	2,6	40,6	271,4
- Cokerie, raffinerie, chimiche, farmaceutiche	6,2	37,8	231,5	6,1	37,7	229,7
- Fabbricazione di prodotti della lavorazione di minerali non metalliferi	5,6	64,9	256,1	5,5	65,8	254,9
- Produzione di metallo e fabbricazione di prodotti in metallo	10,7	132,7	856,6	10,6	134,6	852,7
<b>- Fabbricazione di macchine ed apparecchi meccanici, elettrici ed ottici; mezzi di trasporto</b>	<b>11,7</b>	<b>191,2</b>	<b>1.362,2</b>	<b>11,6</b>	<b>191,6</b>	<b>1.356,0</b>
- Industria del legno, della gomma, della plastica e altre manifatturiere	9,8	119,0	724,2	9,4	115,6	707,5

**Quote % sul totale dell'Industria Manifatturiera**

	2004			2005		
	Sardegna	Mezzogiorno	Italia	Sardegna	Mezzogiorno	Italia
<b>Industria manifatturiera</b>	<b>100,0</b>	<b>100,0</b>	<b>100,0</b>	<b>100,0</b>	<b>100,0</b>	<b>100,0</b>
- Industrie alimentari, delle bevande e del tabacco	19,6	16,3	9,7	19,6	16,4	9,8
- Industrie tessili e dell'abbigliamento	8,2	14,0	12,7	7,7	13,5	12,2
- Industrie conciarie, fabbricazione di prodotti in cuoio, pelle e similari	0,5	3,8	3,9	0,5	3,6	3,7
- Fabbricazione della pasta-carta, della carta e dei prodotti di carta; stampa ed editoria	3,9	4,5	5,4	4,1	4,6	5,5
- Cokerie, raffinerie, chimiche, farmaceutiche	9,6	4,3	4,6	9,6	4,3	4,6
- Fabbricazione di prodotti della lavorazione di minerali non metalliferi	8,6	7,3	5,1	8,7	7,5	5,2
- Produzione di metallo e fabbricazione di prodotti in metallo	16,5	14,9	17,0	16,7	15,3	17,3
<b>- Fabbricazione di macchine ed apparecchi meccanici, elettrici ed ottici; mezzi di trasporto</b>	<b>18,1</b>	<b>21,5</b>	<b>27,1</b>	<b>18,3</b>	<b>21,8</b>	<b>27,4</b>
- Industria del legno, della gomma, della plastica e altre manifatturiere	15,1	13,4	14,4	14,8	13,1	14,3

**- Fabbricazione di macchine ed apparecchi meccanici, elettrici ed ottici; mezzi di trasporto**

**Dinamiche dell'ambiente di riferimento**

**Confronti territoriali Sardegna, Mezzogiorno, Italia: Valore aggiunto ai prezzi base, produttività per unità di lavoro (ULA) e Investimenti fissi per anno e ripartizione geografica**

Fonte: nostre elaborazioni su dati Istat, Conti economici territoriali, anni 2000 - 2005

**Valore aggiunto ai prezzi base per anno e ripartizione geografica**

milioni di euro - valori concatenati - anno di riferimento 2000

Valori assoluti

Anno	2000	2001	2002	2003	2004	2005	Valore aggiunto ai prezzi base (t1 - t0)/t0 %					
							01/00	02/01	03/02	04/03	05/04	05/00
Sardegna	300	342	345	358	379	369	14,0	1,0	3,7	5,9	-2,7	23,2
Mezzogiorno	7.929	7.970	7.566	7.094	6.827	6.669	0,5	-5,1	-6,2	-3,8	-2,3	-15,9
Italia	63.652	62.405	59.919	58.735	60.821	59.798	-2,0	-4,0	-2,0	3,6	-1,7	-6,1

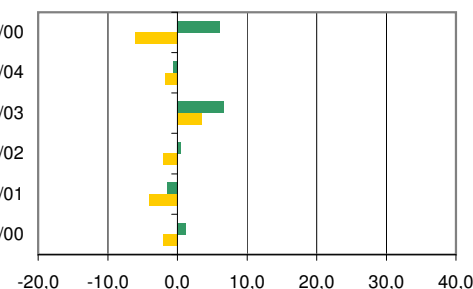
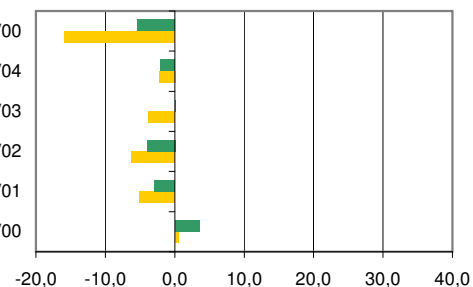
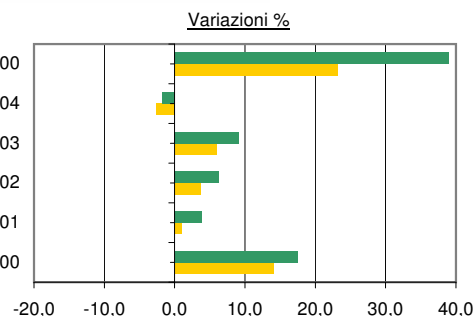
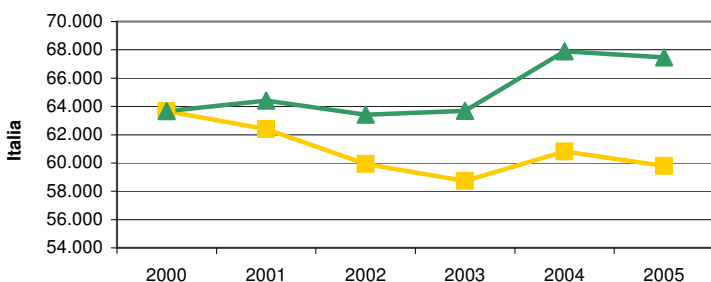
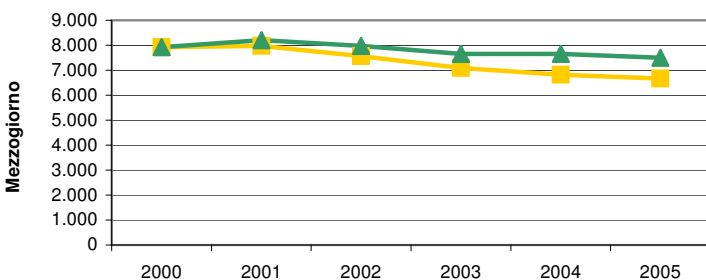
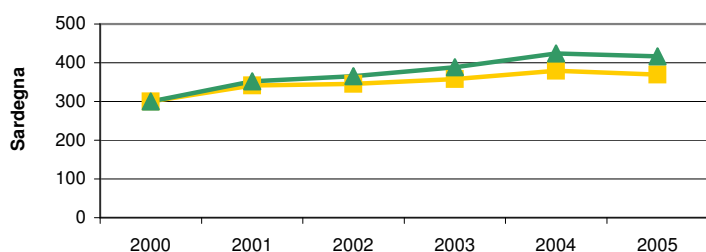
milioni di euro correnti

Valori assoluti

Anno	2000	2001	2002	2003	2004	2005	Valore aggiunto ai prezzi base (t1 - t0)/t0 %					
							01/00	02/01	03/02	04/03	05/04	05/00
Sardegna	300	352	366	389	424	416	17,4	3,9	6,3	9,1	-1,7	39,0
Mezzogiorno	7.929	8.209	7.969	7.651	7.660	7.506	3,5	-2,9	-4,0	0,1	-2,0	-5,3
Italia	63.652	64.418	63.424	63.686	67.889	67.477	1,2	-1,5	0,4	6,6	-0,6	6,0

**Andamento del valore aggiunto ai prezzi base, valori correnti e valori concatenati - anno di riferimento 2000, per anno e ripartizioni geografiche. Anni 2000 - 2005**

■ milioni di euro - valori concatenati - anno di riferimento 2000    ▲ milioni di euro correnti



**- Fabbricazione di macchine ed apparecchi meccanici, elettrici ed ottici; mezzi di trasporto**

**Dinamiche dell'ambiente di riferimento**

**Confronti territoriali Sardegna, Mezzogiorno, Italia: Valore aggiunto ai prezzi base, produttività per unità di lavoro (ULA) e Investimenti fissi per anno e ripartizione geografica**

Fonte: nostre elaborazioni su dati Istat, Conti economici territoriali, anni 2000 - 2005

**Produttività del lavoro per anno e ripartizione geografica**

migliaia di euro - valori concatenati - anno di riferimento 2000

Valore aggiunto ai prezzi base / Unità di lavoro (ULA)

(Sardegna/Italia)%, (Mezzogiorno/Italia)%

Valori assoluti

Incidenza su totale italiano %

Anno	2000	2001	2002	2003	2004	2005	2000	2001	2002	2003	2004	2005
<b>Sardegna</b>	34,4	36,3	34,2	32,8	33,6	32,7	70,8	75,4	74,1	72,7	72,9	71,5
<b>Mezzogiorno</b>	43,7	43,5	40,7	38,6	37,4	36,7	89,8	90,2	88,2	85,4	81,2	80,3
<b>Italia</b>	48,6	48,2	46,1	45,2	46,0	45,7	100,0	100,0	100,0	100,0	100,0	100,0

migliaia di euro correnti

Valore aggiunto ai prezzi base / Unità di lavoro (ULA)

(Sardegna/Italia)%, (Mezzogiorno/Italia)%

Valori assoluti

Incidenza su totale italiano %

Anno	2000	2001	2002	2003	2004	2005	2000	2001	2002	2003	2004	2005
<b>Sardegna</b>	34,4	37,4	36,2	35,6	37,5	36,9	70,8	75,2	74,2	72,7	73,0	71,5
<b>Mezzogiorno</b>	43,7	44,8	42,8	41,6	42,0	41,3	89,8	90,0	87,7	85,0	81,6	80,1
<b>Italia</b>	48,6	49,8	48,8	49,0	51,4	51,6	100,0	100,0	100,0	100,0	100,0	100,0

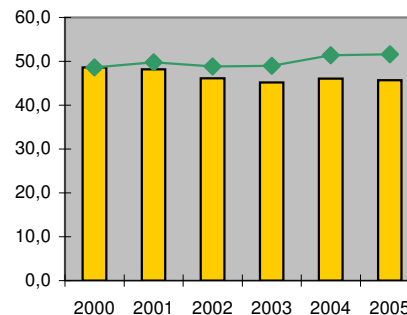
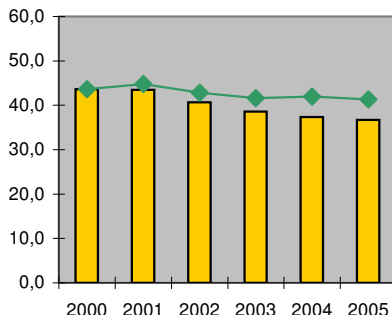
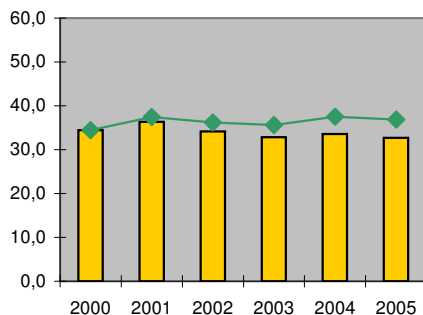
**Produttività del lavoro in valori correnti e valori concatenati - anno di riferimento 2000, per anno e ripartizioni geografiche. Anni 2000 - 2005**

■ milioni di euro - valori concatenati - base 2000    ◆ milioni di euro correnti

**Sardegna**

**Mezzogiorno**

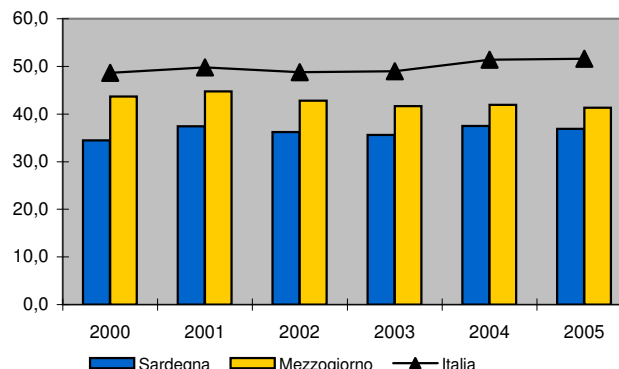
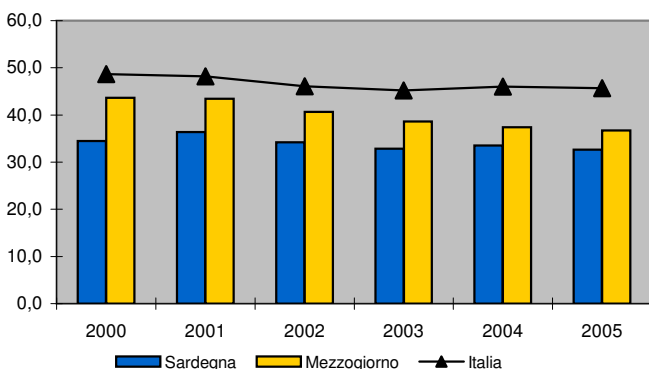
**Italia**



**Produttività del lavoro per anno e ripartizioni geografiche. Valori correnti e valori concatenati - anno di riferimento 2000. Anni 2000 - 2005**

migliaia di euro - valori concatenati - anno di riferimento 2000

migliaia di euro correnti



**- Fabbricazione di macchine ed apparecchi meccanici, elettrici ed ottici; mezzi di trasporto**

**Dinamiche dell'ambiente di riferimento**

**Confronti territoriali Sardegna, Mezzogiorno, Italia: Valore aggiunto ai prezzi base, produttività per unità di lavoro (ULA) e Investimenti fissi per anno e ripartizione geografica**

Fonte: nostre elaborazioni su dati Istat, Conti economici territoriali, anni 2000 - 2005

**Investimenti fissi per branca proprietaria per anno e ripartizione geografica**

milioni di euro - valori concatenati - anno di riferimento 2000

Valori assoluti

Anno	2000	2001	2002	2003	2004	2005	Investimenti fissi per branca proprietaria (t1 - t0)/t0 %					
							01/00	02/01	03/02	04/03	05/04	05/00
<b>Sardegna</b>	68,1	90,6	80,0	63,9	86,7		33,0	-11,7	-20,1	35,7		
<b>Mezzogiorno</b>	2.736,9	2.589,4	2.387,3	2.420,8	2.436,5		-5,4	-7,8	1,4	0,7		
<b>Italia</b>	15.964,5	15.378,6	14.924,8	13.760,0	14.915,2		-3,7	-3,0	-7,8	8,4		

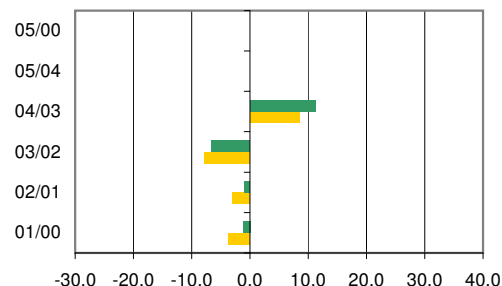
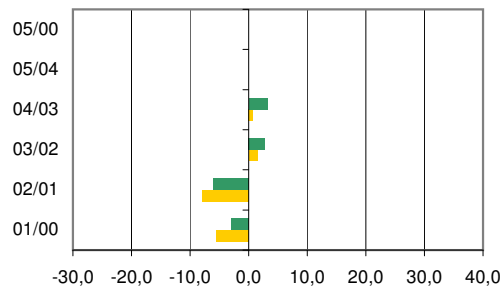
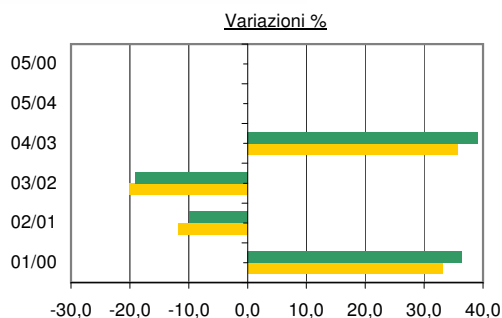
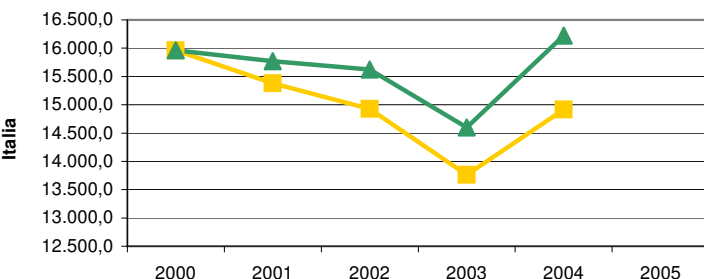
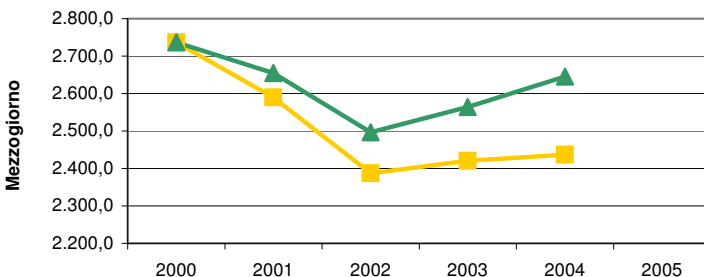
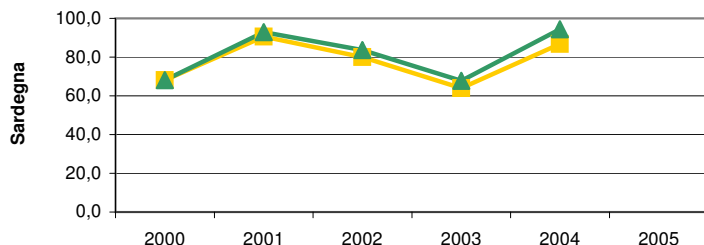
milioni di euro correnti

Valori assoluti

Anno	2000	2001	2002	2003	2004	2005	Investimenti fissi per branca proprietaria (t1 - t0)/t0 %					
							01/00	02/01	03/02	04/03	05/04	05/00
<b>Sardegna</b>	68,1	92,9	83,7	67,8	94,3		36,4	-9,9	-19,0	39,1		
<b>Mezzogiorno</b>	2.736,9	2.654,6	2.496,9	2.564,0	2.645,2		-3,0	-5,9	2,7	3,2		
<b>Italia</b>	15.964,5	15.767,5	15.624,4	14.596,3	16.220,2		-1,2	-0,9	-6,6	11,1		

**Investimenti fissi lordi per branca proprietaria, valori correnti e valori concatenati - anno di riferimento 2000, per anno e ripartizioni geografiche.**

■ milioni di euro - valori concatenati - anno di riferimento 2000    ▲ milioni di euro correnti



**- Fabbricazione di macchine ed apparecchi meccanici, elettrici ed ottici; mezzi di trasporto**

**Dinamiche dell'ambiente di riferimento**

**Confronti territoriali Sardegna, Mezzogiorno, Italia: Occupati, Redditi, Remunerazioni, Contributi e Unità di lavoro per anno e ripartizione geografica**

Fonte: nostre elaborazioni su dati Istat, Conti economici territoriali, anni 2000 - 2005

**Occupati totali, dipendenti e indipendenti per anno e ripartizione geografica**

**Occupati totali**

media annua in migliaia

Valori assoluti	Anno	2000	2001	2002	2003	2004	2005	Occupati totali (t1 - t0)/t0 %					
								Variazioni %					
								01/00	02/01	03/02	04/03	05/04	05/00
<b>Sardegna</b>		9,0	9,6	10,5	11,1	11,7	11,6	6,7	9,4	5,7	5,4	-0,9	28,9
<b>Mezzogiorno</b>		187,3	189,8	193,0	194,2	191,2	191,6	1,3	1,7	0,6	-1,5	0,2	2,3
<b>Italia</b>		1.328,1	1.323,6	1.332,3	1.352,3	1.362,2	1.356,0	-0,3	0,7	1,5	0,7	-0,5	2,1

**Occupati dipendenti**

media annua in migliaia

Valori assoluti	Anno	2000	2001	2002	2003	2004	2005	Occupati dipendenti (t1 - t0)/t0 %					
								Variazioni %					
								01/00	02/01	03/02	04/03	05/04	05/00
<b>Sardegna</b>		7,3	7,9	8,6	9,1	9,7	9,6	8,2	8,9	5,8	6,6	-1,0	31,5
<b>Mezzogiorno</b>		163,9	167,6	170,4	171,0	168,5	170,1	2,3	1,7	0,4	-1,5	1,0	3,8
<b>Italia</b>		1.191,2	1.187,9	1.198,6	1.217,1	1.226,3	1.227,5	-0,3	0,9	1,5	0,8	0,1	3,1

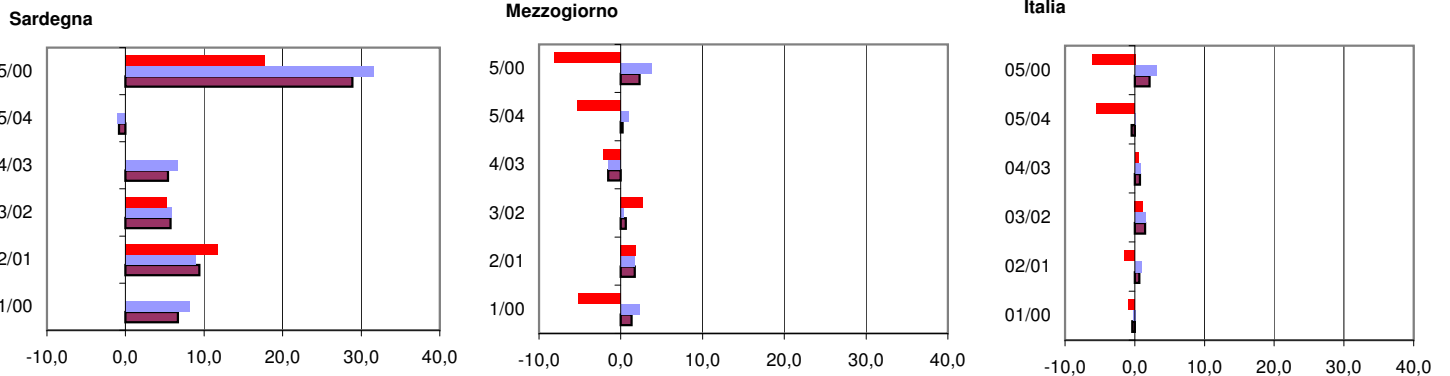
**Occupati indipendenti**

media annua in migliaia

Valori assoluti	Anno	2000	2001	2002	2003	2004	2005	Occupati indipendenti (t1 - t0)/t0 %					
								Variazioni %					
								01/00	02/01	03/02	04/03	05/04	05/00
<b>Sardegna</b>		1,7	1,7	1,9	2,0	2,0	2,0	0,0	11,8	5,3	0,0	0,0	17,7
<b>Mezzogiorno</b>		23,4	22,2	22,6	23,2	22,7	21,5	-5,1	1,8	2,7	-2,2	-5,3	-8,1
<b>Italia</b>		136,9	135,7	133,7	135,2	135,9	128,5	-0,9	-1,5	1,1	0,5	-5,5	-6,1

**Variazioni % degli Occupati dipendenti e indipendenti, per anno e ripartizioni geografiche. Anni 2000 - 2005**

- Occupati indipendenti (t1 - t0)/t0 %
- Occupati dipendenti (t1 - t0)/t0 %
- Occupati totali (t1 - t0)/t0 %



**- Fabbricazione di macchine ed apparecchi meccanici, elettrici ed ottici; mezzi di trasporto**

**Dinamiche dell'ambiente di riferimento**

**Confronti territoriali Sardegna, Mezzogiorno, Italia: Occupati, Redditi, Remunerazioni, Contributi e Unità di lavoro per anno e ripartizione geografica**

Fonte: nostre elaborazioni su dati Istat, Conti economici territoriali, anni 2000 - 2005

**Redditi da lavoro dipendente, Retribuzioni lorde totali e Contributi sociali per anno e ripartizione geografica**

**Redditi da lavoro dipendente**

Milioni di euro correnti

Valori assoluti	Anno	2000	2001	2002	2003	2004	2005	Redditi da lavoro dipendente (t1 - t0)/t0 %					
								Variazioni %					
								01/00	02/01	03/02	04/03	05/04	05/00
<b>Sardegna</b>		192,1	213,9	236,5	262,5	284,1	292,7	11,4	10,6	11,0	8,2	3,0	52,4
<b>Mezzogiorno</b>		4.585,0	4.913,1	5.030,1	5.065,7	5.237,3	5.387,9	7,2	2,4	0,7	3,4	2,9	17,5
<b>Italia</b>		38.614,0	39.593,6	40.627,7	41.690,7	44.065,3	44.762,4	2,5	2,6	2,6	5,7	1,6	15,9

**Retribuzioni lorde totali**

Milioni di euro correnti

Valori assoluti	Anno	2000	2001	2002	2003	2004	2005	Retribuzioni lorde totali (t1 - t0)/t0 %					
								Variazioni %					
								01/00	02/01	03/02	04/03	05/04	05/00
<b>Sardegna</b>		141,0	156,2	172,3	191,3	208,7	213,7	10,8	10,3	11,0	9,1	2,4	51,6
<b>Mezzogiorno</b>		3.313,3	3.520,3	3.612,0	3.639,7	3.768,2	3.853,1	6,3	2,6	0,8	3,5	2,3	16,3
<b>Italia</b>		26.935,0	27.575,6	28.367,1	29.105,0	30.745,5	31.260,3	2,4	2,9	2,6	5,6	1,7	16,1

**Contributi sociali**

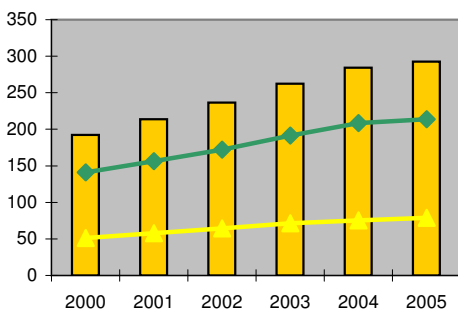
Milioni di euro correnti

Valori assoluti	Anno	2000	2001	2002	2003	2004	2005	Contributi sociali (t1 - t0)/t0 %					
								Variazioni %					
								01/00	02/01	03/02	04/03	05/04	05/00
<b>Sardegna</b>		51,1	57,7	64,2	71,2	75,4	79,0	12,9	11,3	10,9	5,9	4,8	54,6
<b>Mezzogiorno</b>		1.271,7	1.392,8	1.418,1	1.426,0	1.469,1	1.534,8	9,5	1,8	0,6	3,0	4,5	20,7
<b>Italia</b>		11.679,0	12.018,0	12.260,6	12.585,7	13.319,8	13.502,1	2,9	2,0	2,7	5,8	1,4	15,6

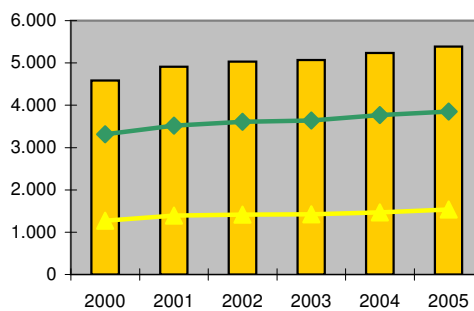
**Redditi da lavoro dipendente, retribuzioni lorde totali e contributi sociali per anno e ripartizioni geografiche. Anni 2000 - 2005**

■ Redditi da lavoro dipendente    ◆ Retribuzioni lorde totali    ▲ Contributi sociali

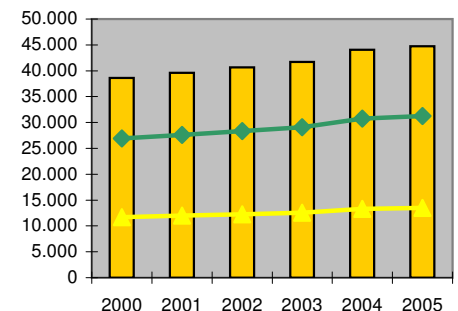
**Sardegna**



**Mezzogiorno**

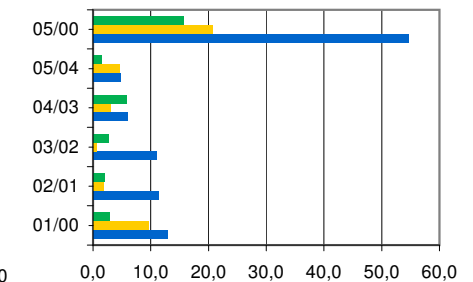
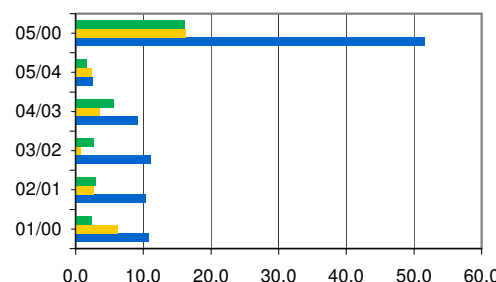
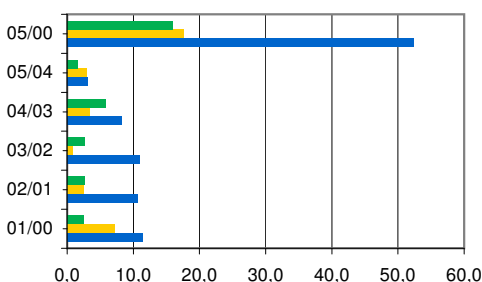


**Italia**



**Variazioni % redditi del lavoro dipendente, retribuzioni lorde totali e contributi sociali per anno e ripartizioni geografiche. Anni 2000 - 2005**

■ Sardegna    ■ Mezzogiorno    ■ Italia



**- Fabbricazione di macchine ed apparecchi meccanici, elettrici ed ottici; mezzi di trasporto**

**Dinamiche dell'ambiente di riferimento**

**Confronti territoriali Sardegna, Mezzogiorno, Italia: Occupati, Redditi, Remunerazioni, Contributi e Unità di lavoro per anno e ripartizione geografica**

Fonte: nostre elaborazioni su dati Istat, Conti economici territoriali, anni 2000 - 2005

**Unità di lavoro totali, dipendenti e indipendenti per anno e ripartizione geografica**

**Unità di lavoro totali**

media annua in migliaia

Valori assoluti	Unità di lavoro totali (t1 - t0)/t0 %						Variazioni %						
	Anno	2000	2001	2002	2003	2004	2005	01/00	02/01	03/02	04/03	05/04	05/00
<b>Sardegna</b>	8,7	9,4	10,1	10,9	11,3	11,3	8,1	7,5	7,9	3,7	0,0	29,9	
<b>Mezzogiorno</b>	181,6	183,4	186,1	183,8	182,6	181,6	1,0	1,5	-1,2	-0,7	-0,6	0,0	
<b>Italia</b>	1.308,6	1.294,7	1.299,6	1.299,7	1.321,3	1.308,3	-1,1	0,4	0,0	1,7	-1,0	0,0	

**Unità di lavoro dipendenti**

media annua in migliaia

Valori assoluti	Unità di lavoro dipendenti (t1 - t0)/t0 %						Variazioni %						
	Anno	2000	2001	2002	2003	2004	2005	01/00	02/01	03/02	04/03	05/04	05/00
<b>Sardegna</b>	6,9	7,5	8,2	8,8	9,2	9,3	8,7	9,3	7,3	4,6	1,1	34,8	
<b>Mezzogiorno</b>	157,8	160,5	163,2	160,2	159,4	159,7	1,7	1,7	-1,8	-0,5	0,2	1,2	
<b>Italia</b>	1.167,1	1.154,2	1.161,3	1.159,5	1.180,9	1.175,3	-1,1	0,6	-0,2	1,9	-0,5	0,7	

**Unità di lavoro indipendenti**

media annua in migliaia

Valori assoluti	Unità di lavoro indipendenti (t1 - t0)/t0 %						Variazioni %						
	Anno	2000	2001	2002	2003	2004	2005	01/00	02/01	03/02	04/03	05/04	05/00
<b>Sardegna</b>	1,8	1,9	1,9	2,1	2,1	2,0	5,6	0,0	10,5	0,0	-4,8	11,1	
<b>Mezzogiorno</b>	23,8	22,9	22,9	23,6	23,2	21,9	-3,8	0,0	3,1	-1,7	-5,6	-8,0	
<b>Italia</b>	141,5	140,5	138,3	140,2	140,4	133,0	-0,7	-1,6	1,4	0,1	-5,3	-6,0	

**- Fabbricazione di macchine ed apparecchi meccanici, elettrici ed ottici; mezzi di trasporto**

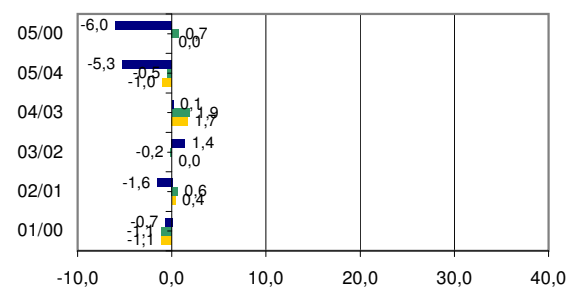
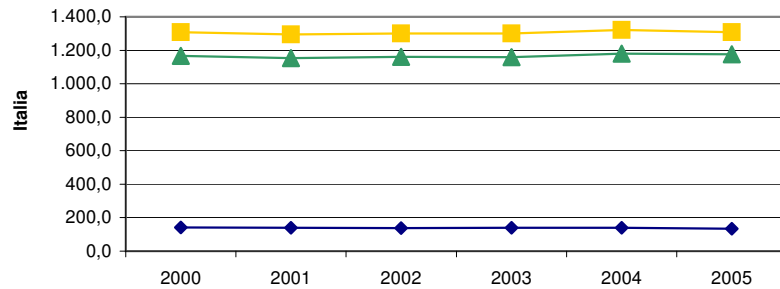
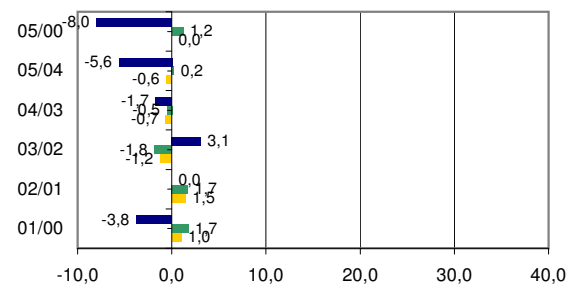
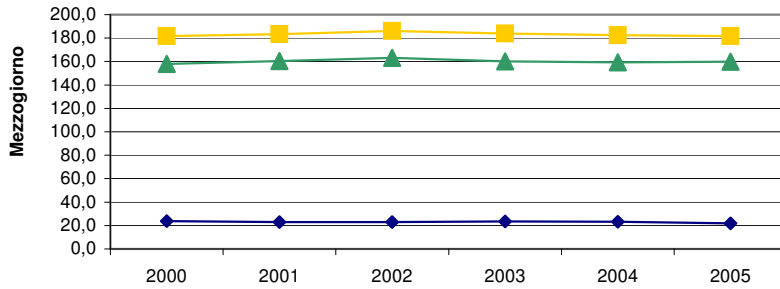
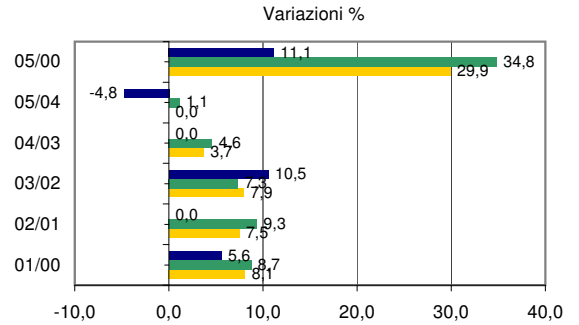
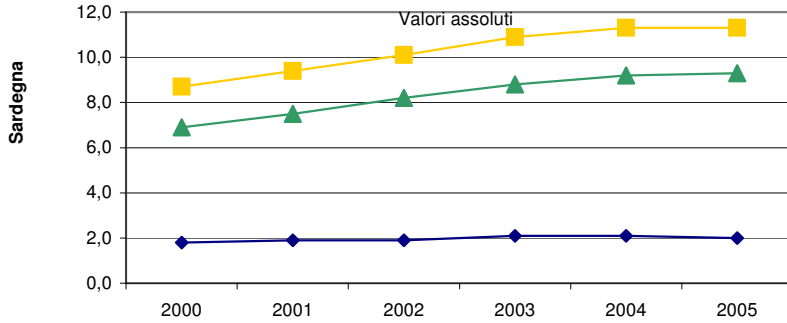
**Dinamiche dell'ambiente di riferimento**

**Confronti territoriali Sardegna, Mezzogiorno, Italia: Occupati, Redditi, Remunerazioni, Contributi e Unità di lavoro per anno e ripartizione geografica**

Fonte: nostre elaborazioni su dati Istat, Conti economici territoriali, anni 2000 - 2005

**Unità di lavoro, per anno e ripartizioni geografiche. Anni 2000 - 2005**

■ Unità di lavoro totali ▲ Unità di lavoro dipendenti ◆ Unità di lavoro indipendenti





## SardegnaStatistiche

## Schede di settore

## DM34 Autoveicoli, rimorchi e semirimorchi

## Dinamiche dell'ambiente di riferimento

Esportazioni ed Importazioni della Sardegna con l'Area del Mediterraneo, l'Unione Europea (25, 27 paesi), Europa e Mondo per anno.

Fonte: nostre elaborazioni su dati Istat, Coeweb anni 2000 - 2006, 2006 p (provvisorio)

## Esportazioni ed Importazioni della Sardegna, anni 2000 - 2006

## Export

Valori assoluti (euro)

Variazioni (t1 - t0)/t0 %

anno	Area del Mediterraneo	Unione europea 25	Unione europea 27	Europa	Mondo		Area del Mediterraneo	Unione europea 25	Unione europea 27	Europa	Mondo
2000	273.701	807.746	837.826	955.914	2.273.509	00/01	-58,13	-58,58	-58,50	-50,22	-59,64
2001	114.606	334.595	347.733	475.848	917.671	01/02	58,17	-29,92	-6,19	-14,15	14,13
2002	181.269	234.471	326.221	408.504	1.047.309	02/03	-35,47	935,33	653,43	530,33	329,22
2003	116.973	2.427.547	2.457.843	2.574.907	4.495.223	03/04	172,77	308,70	-50,86	290,22	284,83
2004	319.062	9.921.268	1.207.902	10.047.789	17.298.795	04/05	24,77	-90,58	0,00	-86,52	-47,91
2005	398.092	934.994	1.207.902	1.354.785	9.010.579	05/06	30,10	-48,67	-40,77	-43,29	-65,75
2006 prc	517.933	479.950	715.473	768.268	3.085.819	00/06	89,23	-40,58	-14,60	-19,63	35,73

## Import

Valori assoluti (euro)

Variazioni (t1 - t0)/t0 %

anno	Area del Mediterraneo	Unione europea 25	Unione europea 27	Europa	Mondo		Area del Mediterraneo	Unione europea 25	Unione europea 27	Europa	Mondo
2000	34.626	41.529.712	41.529.712	41.569.768	41.706.763	00/01	-47,80	12,11	12,12	12,12	11,89
2001	18.076	46.557.562	46.561.191	46.608.275	46.665.894	01/02	-100,00	5,31	5,37	5,36	5,39
2002	0	49.027.626	49.062.719	49.104.423	49.178.862	02/03		-3,49	-94,99	-3,53	-2,71
2003	4.882	47.315.091	2.457.843	47.372.369	47.843.834	03/04	485,42	43,13	306,21	43,33	42,66
2004	28.580	67.722.058	9.984.063	67.896.784	68.253.540	04/05	-93,00	-2,78	559,48	-2,93	-3,12
2005	2.000	65.841.187	65.842.507	65.909.764	66.123.550	05/06	1450,00	5,01	5,00	5,11	5,19
2006 prc	31.000	69.137.252	69.137.252	69.279.561	69.556.574	00/06	-10,47	66,48	66,48	66,66	66,78

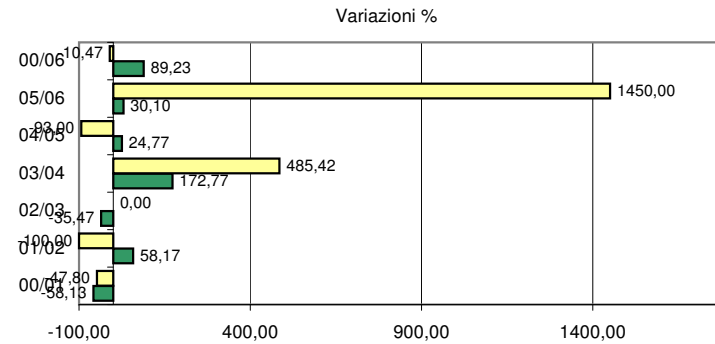
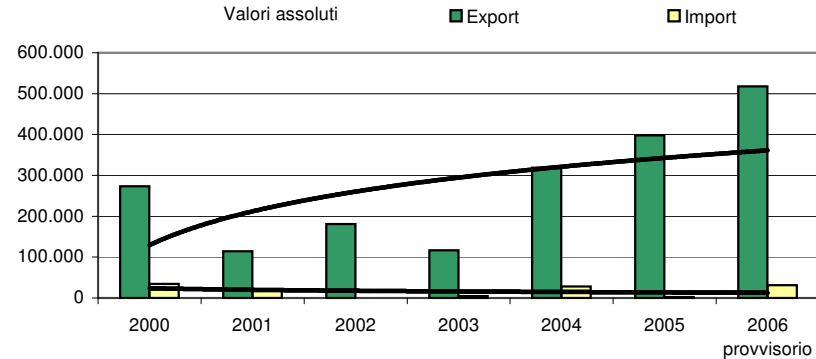
**DM34 Autoveicoli, rimorchi e semirimorchi**

**Dinamiche dell'ambiente di riferimento**

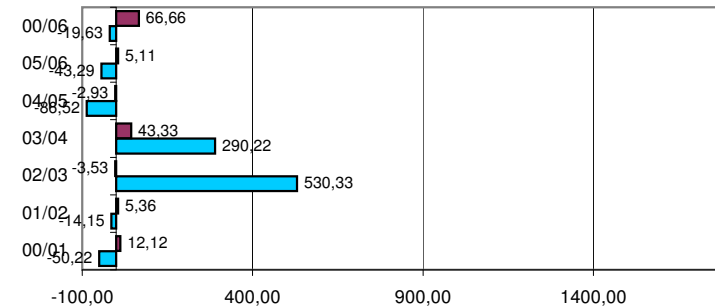
**Esportazioni ed Importazioni della Sardegna con l'Area del Mediterraneo, l'Unione Europea (25, 27 paesi), Europa e Mondo per anno.**

Fonte: nostre elaborazioni su dati Istat, Coeweb anni 2000 - 2006, 2006 p (provvisorio)

**Area del Mediterraneo**



**Europa**



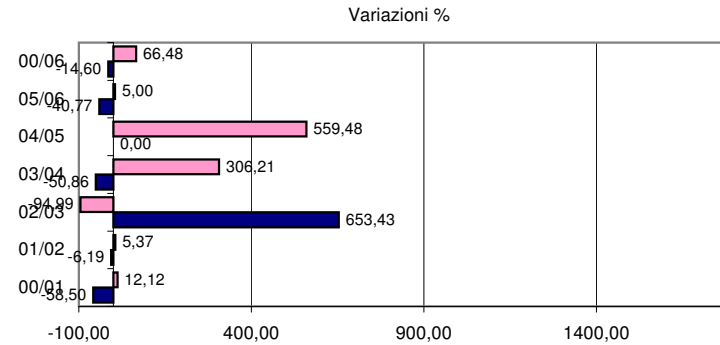
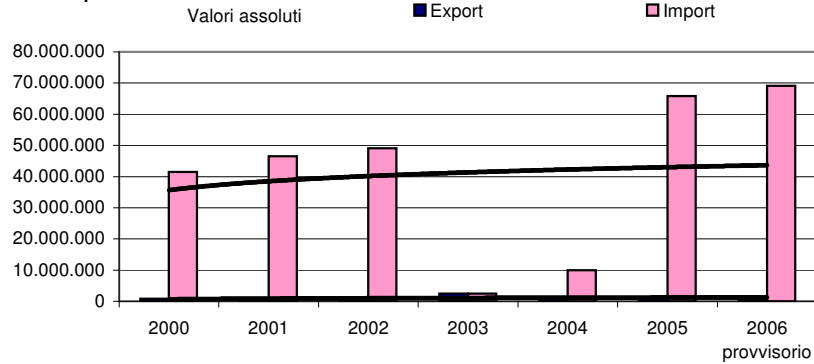
**DM34 Autoveicoli, rimorchi e semirimorchi**

**Dinamiche dell'ambiente di riferimento**

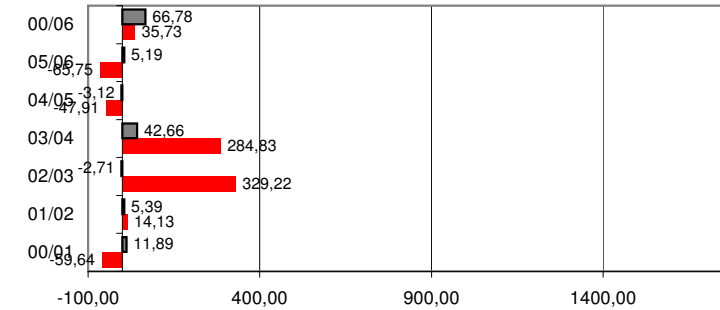
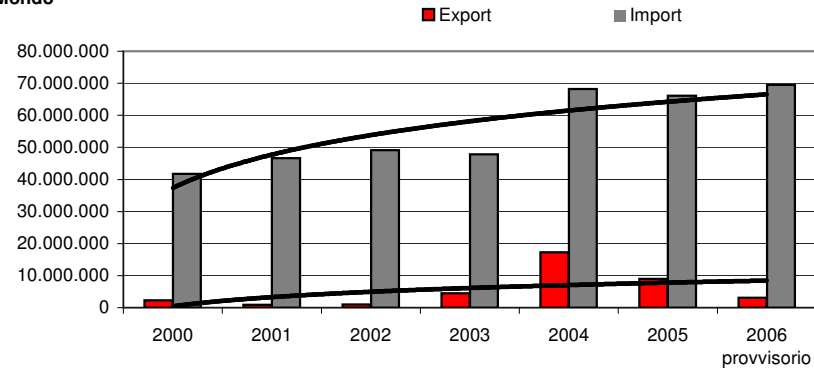
**Esportazioni ed Importazioni della Sardegna con l'Area del Mediterraneo, l'Unione Europea (25, 27 paesi), Europa e Mondo per anno.**

Fonte: nostre elaborazioni su dati Istat, Coeweb anni 2000 - 2006, 2006 p (provvisorio)

**Unione europea 27**



**Mondo**





**Struttura del settore**



**DM34 Autoveicoli, rimorchi e semirimorchi**

**Struttura del settore**

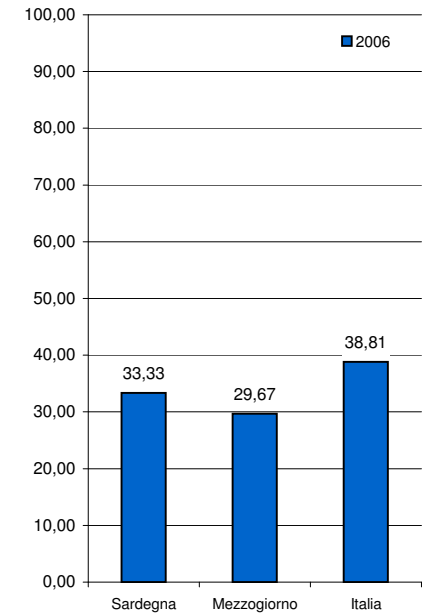
**Confronti territoriali Sardegna, Mezzogiorno ed Italia: consistenza delle imprese attive (totali e artigiane) e tassi di natalità per ripartizione geografica**

Fonte: nostre elaborazioni su dati Movimprese, anni 2000 - 2006

**Imprese attive totali ed imprese attive artigiane per ripartizione geografica, anni 2000 - 2006**

N° Imprese			di cui N° Imprese artigiane			Incidenza % delle imprese artigiane sulle imprese totali					
Anno	Sardegna	Mezzogiorno	Italia	Anno	Sardegna	Mezzogiorno	Italia	Anno	Sardegna	Mezzogiorno	Italia
2000	30	546	2.812	2000	6	144	1.032	2000	20,00	26,37	36,70
2001	29	571	2.926	2001	7	153	1.074	2001	24,14	26,80	36,71
2002	34	611	3.028	2002	11	167	1.107	2002	32,35	27,33	36,56
2003	32	648	3.067	2003	12	191	1.133	2003	37,50	29,48	36,94
2004	33	665	3.170	2004	12	195	1.192	2004	36,36	29,32	37,60
2005	30	685	3.247	2005	11	204	1.239	2005	36,67	29,78	38,16
2006	33	674	3.252	2006	11	200	1.262	2006	33,33	29,67	38,81

Incidenza % delle imprese artigiane  
valori %

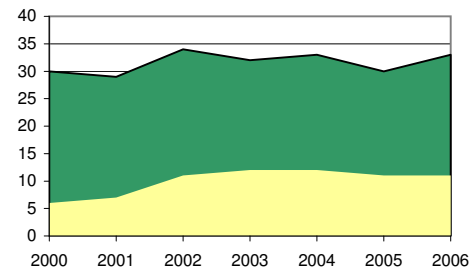


**Imprese totali e artigiane**

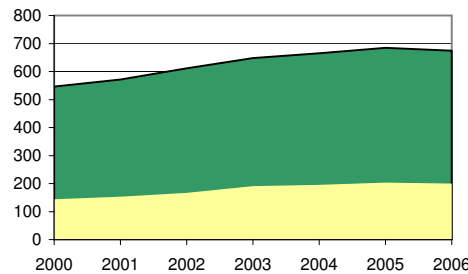
Valori assoluti

■ totali ■ artigiani

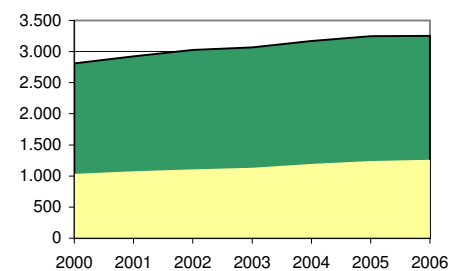
**Sardegna**



**Mezzogiorno**



**Italia**



**DM34 Autoveicoli, rimorchi e semirimorchi**

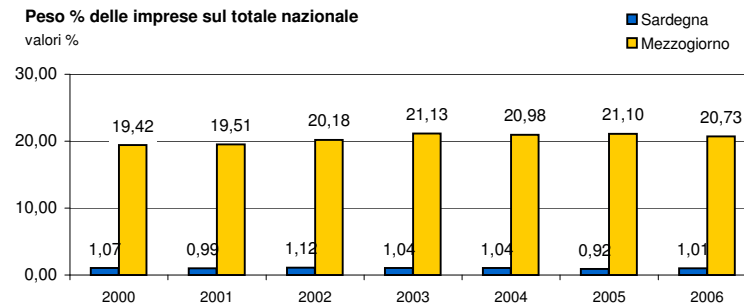
**Struttura del settore**

**Confronti territoriali Sardegna, Mezzogiorno ed Italia: consistenza delle imprese attive (totali e artigiane) e tassi di natalità per ripartizione geografica**

Fonte: nostre elaborazioni su dati Movimprese, anni 2000 - 2006

**Peso % delle imprese totali per ripartizione geografica sul totale nazionale (Italia = 100). Anni 2000 - 2006**

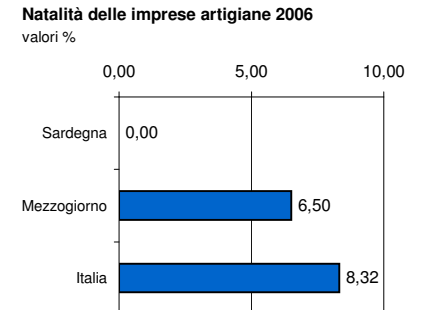
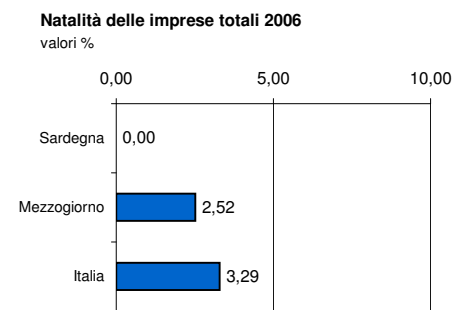
Anno	Valori %		
	Sardegna	Mezzogiorno	Italia
2000	1,07	19,42	100,0
2001	0,99	19,51	100,0
2002	1,12	20,18	100,0
2003	1,04	21,13	100,0
2004	1,04	20,98	100,0
2005	0,92	21,10	100,0
2006	1,01	20,73	100,0



**Natalità delle imprese totali e artigiane per ripartizione geografica. Anni 2000 - 2006**

Tasso di natalità: *Iscritte / Attive \*100*

Anno	Imprese totali			Anno	Imprese artigiane		
	Sardegna	Mezzogiorno	Italia		Sardegna	Mezzogiorno	Italia
2000	6,67	5,13	5,76	2000	33,33	12,50	12,98
2001	3,45	3,50	3,42	2001	14,29	7,84	8,66
2002	5,88	4,09	4,03	2002	18,18	8,98	8,58
2003	0,00	4,17	3,55	2003	0,00	12,57	7,33
2004	0,00	2,71	2,97	2004	8,33	9,23	9,31
2005	0,00	2,48	3,76	2005	0,00	6,86	8,15
2006	0,00	2,52	3,29	2006	0,00	6,50	8,32





**DM34 Autoveicoli, rimorchi e semirimorchi**

**Struttura del settore**

**Confronti territoriali Sardegna, Mezzogiorno, Italia: consistenza delle imprese attive (totali e artigiane), natalità, distribuzione per forma giuridica e ripartizione geografica**

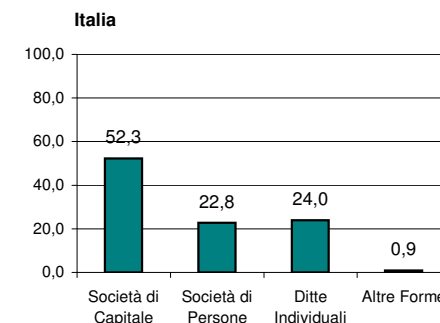
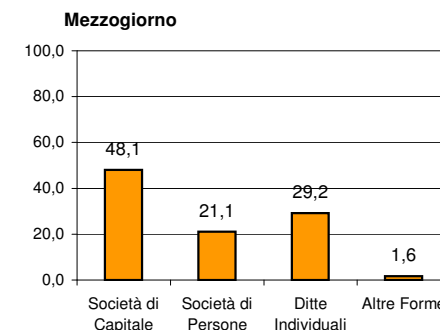
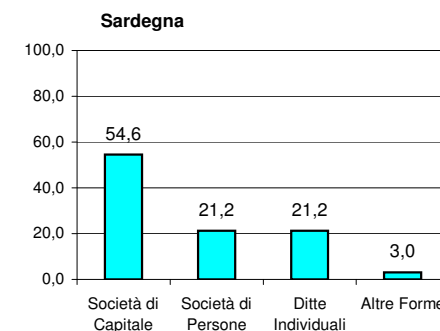
Fonte: nostre elaborazioni su dati Movimprese, Anno 2006

**Consistenza per forma giuridica delle imprese attive totali e artigiane e Tassi di natalità, Anno 2006**

	Società di Capitale	Società di Persone	Ditte Individuali	Altre Forme	Totale
<b>Sardegna</b>					
N° Imprese	18	7	7	1	33
%	54,6	21,2	21,2	3,0	100,0
di cui N° artigiane	1	4	6	0	11
N° artigiane/N° Impre:	5,6	57,1	85,7	0,0	33,3
<b>Mezzogiorno</b>					
N° Imprese	324	142	197	11	674
%	48,1	21,1	29,2	1,6	100,0
di cui N° artigiane	18	61	120	1	200
N° artigiane/N° Impre:	5,6	43,0	60,9	9,1	29,7
<b>Italia</b>					
N° Imprese	1.700	742	780	30	3.252
%	52,3	22,8	24,0	0,9	100,0
di cui N° artigiane	147	488	624	3	1.262
N° artigiane/N° Impre:	8,6	65,8	80,0	10,0	38,8

	<b>Tasso di natalità per forme giuridiche: imprese totali ed artigiane % 2006</b>				
Sardegna Totali	0,0	0,0	0,0	0	0
Artigiani	0,0	0,0	0,0	0	0
Mezzogiorno Totali	1,5	2,8	4,1	0	2,52
Artigiani	11,1	6,6	5,8	0	6,5
Italia Totali	2,4	1,2	7,4	0	3,29
Artigiani	20,4	3,9	9,0	0	8,32

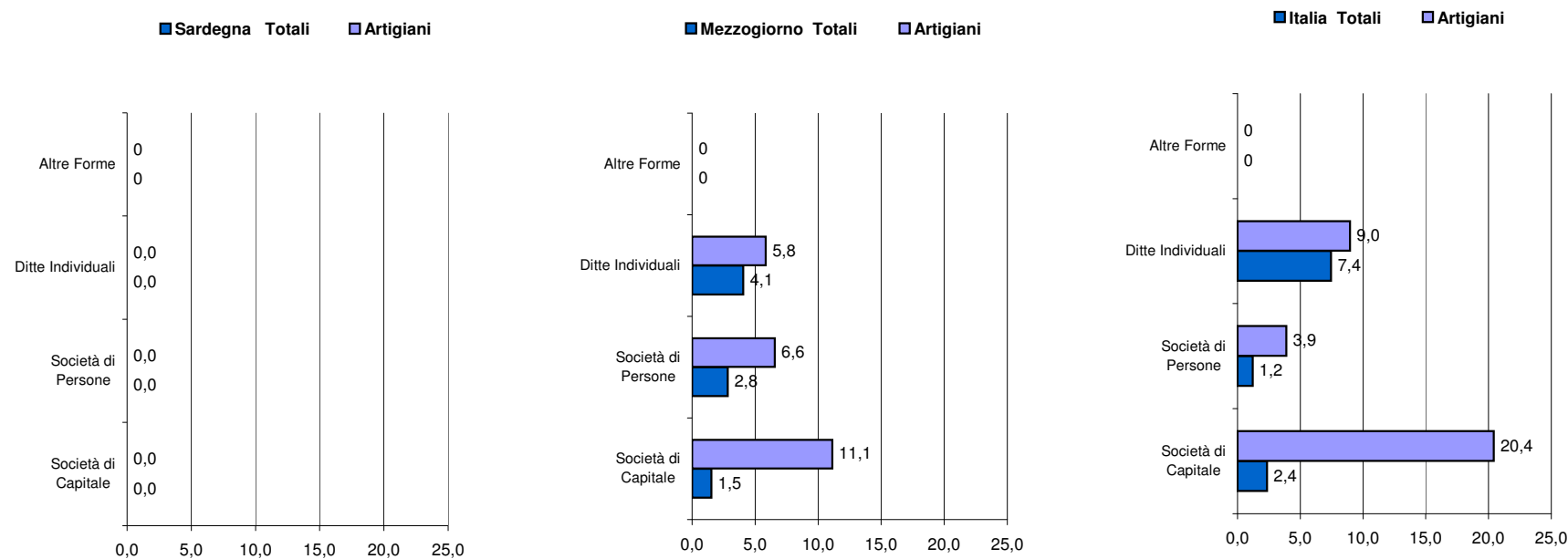
**Imprese per forma giuridica, anno 2006**  
valori %



**DM34 Autoveicoli, rimorchi e semirimorchi**

**Struttura del settore**

**Natalità delle imprese per forma giuridica e per ripartizione geografica 2006**  
 valori %



**DM34 Autoveicoli, rimorchi e semirimorchi**

**Struttura del settore**

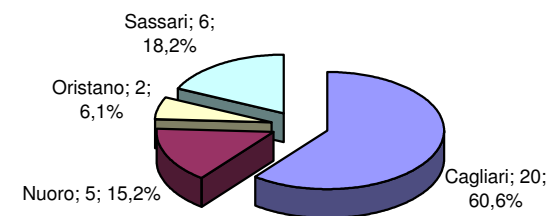
Confronti per provincia storica in Sardegna: consistenza delle imprese attive (totali e artigiane) e distribuzione per forma giuridica

Fonte: nostre elaborazioni su dati Movimprese, Anno 2006

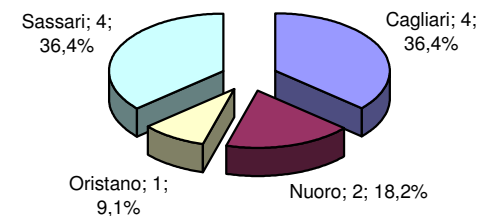
**Imprese attive totali e artigiane per forma giuridica e per provincia storica. Sardegna, Anno 2006**

	Società di Capitale	Società di Persone	Ditte Individuali	Altre Forme	Totale
<b>Cagliari</b>					
N° Imprese	13	4	3	0	20
%	65,0	20,0	15,0	0,0	100,0
di cui N° artigiane	0	2	2	0	4
N° artigiane/N° Imprese	0,0	50,0	66,7		20,0
<b>Nuoro</b>					
N° Imprese	2	1	1	1	5
%	40,0	20,0	20,0	20,0	100,0
di cui N° artigiane	0	1	1	0	2
N° artigiane/N° Imprese	0,0	100,0	100,0	0,0	40,0
<b>Oristano</b>					
N° Imprese	1	0	1	0	2
%	50,0	0,0	50,0	0,0	100,0
di cui N° artigiane	0	0	1	0	1
N° artigiane/N° Imprese	0,0		100,0		50,0
<b>Sassari</b>					
N° Imprese	2	2	2	0	6
%	33,3	33,3	33,3	0,0	100,0
di cui N° artigiane	1	1	2	0	4
N° artigiane/N° Imprese	50,0	50,0	100,0		66,7

Imprese attive totali per provincia storica nel 2006



Artigiane attive per provincia storica nel 2006



DM34

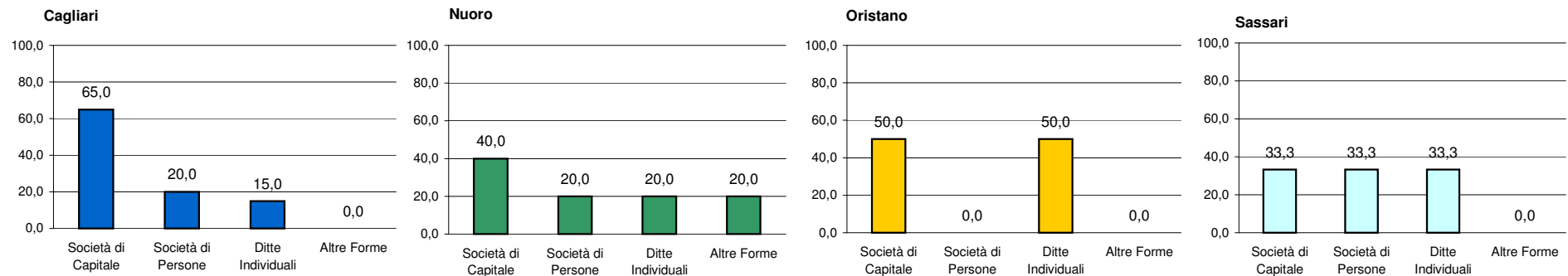
Autoveicoli, rimorchi e semirimorchi

Struttura del settore

Confronti per provincia storica in Sardegna: consistenza delle imprese attive (totali e artigiane) e distribuzione per forma giuridica

Fonte: nostre elaborazioni su dati Movimprese, Anno 2006

Distribuzione delle imprese per forma giuridica nelle provincie storiche, anno 2006  
valori %



**Condotta e Performance delle imprese**



**DM34 Autoveicoli, rimorchi e semirimorchi**

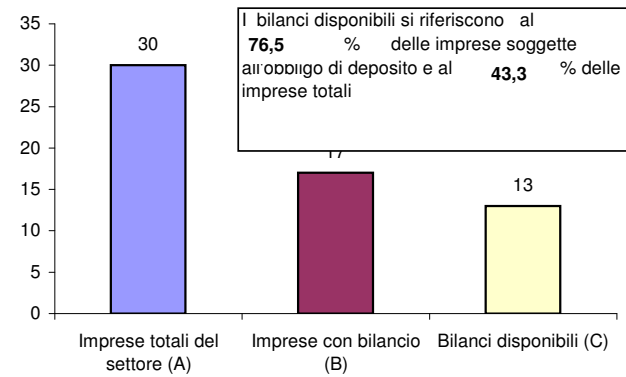
**Condotta e performance delle imprese**

**Copertura delle informazioni di bilancio: numerosità delle imprese e dei bilanci disponibili - Valori assoluti e percentuali**

Fonte: nostre elaborazioni sui dati della sezione regionale del Nab - Banca dati dei bilanci dell'Osservatorio Economico, anni 2003 - 2005

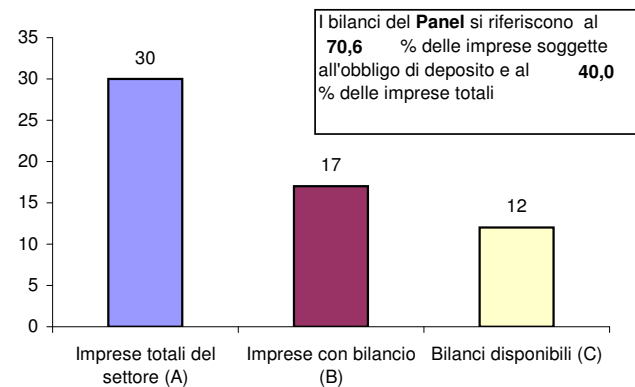
**Consistenza settoriale delle imprese dei bilanci disponibili nel 2005**

	<b>N / A</b>	<b>N / B</b>
<b>N Numero</b>	<b>Copertura</b>	<b>Copertura</b>
<b>Imprese</b>	<b>%</b>	<b>%</b>
v.a.	%	%
Imprese totali del settore (A)	30	100,0
Imprese con bilancio (B)	17	56,7
Bilanci disponibili (C)	13	<b>43,3</b>



**Panel settoriale triennale: consistenza delle imprese dei bilanci disponibili nel triennio 2003-2005**

	<b>N / A</b>	<b>N / B</b>
<b>N Numero</b>	<b>Copertura</b>	<b>Copertura</b>
<b>Imprese</b>	<b>%</b>	<b>%</b>
v.a.	%	%
Imprese totali del settore (A)	30	100,0
Imprese con bilancio (B)	17	56,7
Bilanci disponibili (C)	12	<b>40,0</b>



**DM34 Autoveicoli, rimorchi e semirimorchi**

**Condotta e performance delle imprese**

**Bilancio Aggregato di un Panel settoriale di imprese della Sardegna, per voce di conto ed anno - Valori somma in migliaia di euro**

Fonte: nostre elaborazioni su un panel d'impresa della sezione regionale del Nab - Banca dati dei bilanci dell'Osservatorio Economico, anni 2003 - 2005

**Stato Patrimoniale Aggregato**

valori somma - in migliaia di Euro

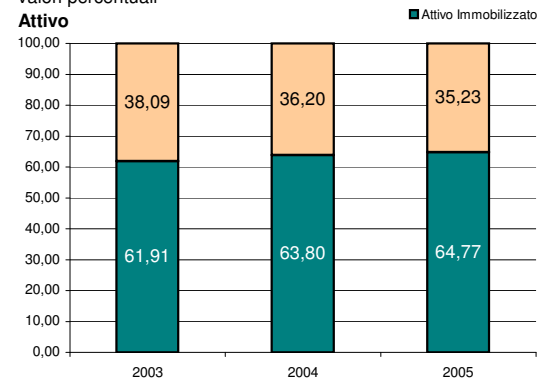
Attivo	N° Imprese		12			
	2003	%	2004	%	2005	%
Immobilizzazioni immateriali nette	2.093	3,47	1.552	2,73	1.429	2,42
Immobilizzazioni materiali nette	31.577	52,31	30.084	52,89	31.783	53,76
<i>Immobilizzazioni materiali in corso</i>	137	0,23	137	0,24	138	0,23
Immobilizzazioni finanziarie nette	3.699	6,13	4.653	8,18	5.081	8,59
<b>Attivo Immobilizzato</b>	<b>37.369</b>	<b>61,91</b>	<b>36.289</b>	<b>63,80</b>	<b>38.293</b>	<b>64,77</b>
Rimanenze	10.308	17,08	9.671	17,00	9.965	16,86
Crediti	12.130	20,09	10.087	17,73	9.712	16,43
Liquidità	384	0,64	661	1,16	718	1,21
Altre attività	174	0,29	173	0,30	429	0,73
<b>Attivo corrente</b>	<b>22.996</b>	<b>38,09</b>	<b>20.592</b>	<b>36,20</b>	<b>20.824</b>	<b>35,23</b>
<b>Totale attivo</b>	<b>60.365</b>	<b>100,00</b>	<b>56.881</b>	<b>100,00</b>	<b>59.117</b>	<b>100,00</b>

**Passivo e Netto**

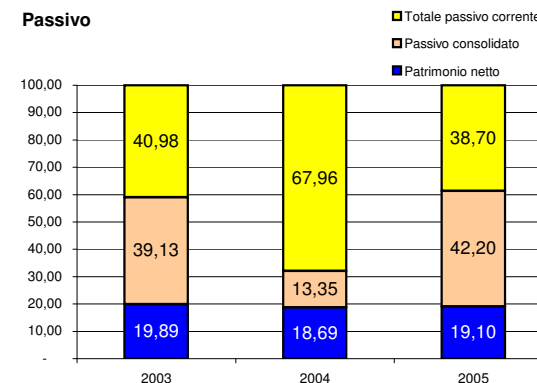
	2003	%	2004	%	2005	%
Capitale sociale	10.824	17,93	8.054	14,16	8.054	13,62
Riserve	4.916	8,14	3.397	5,97	3.123	5,28
Fondi particolari	413	0,68	426	0,75	425	0,72
Utile (o perdita) a nuovo	-1.724	-2,86	-1.509	-2,65	-1.035	-1,75
Utile (o perdita) di esercizio	-2.422	-4,01	263	0,46	725	1,23
<b>Patrimonio netto</b>	<b>12.007</b>	<b>19,89</b>	<b>10.631</b>	<b>18,69</b>	<b>11.292</b>	<b>19,10</b>
Fondi accantonati	1.297	2,15	1.367	2,40	1.383	2,34
Debiti consolidati	22.321	36,98	6.228	10,95	23.566	39,86
<b>Passivo consolidato</b>	<b>23.618</b>	<b>39,13</b>	<b>7.595</b>	<b>13,35</b>	<b>24.949</b>	<b>42,20</b>
<b>Totale capitali permanenti</b>	<b>35.625</b>	<b>59,02</b>	<b>18.226</b>	<b>32,04</b>	<b>36.241</b>	<b>61,30</b>
Debiti finanziari di esercizio	17.702	29,32	31.241	54,92	14.165	23,96
Debiti commerciali	5.050	8,37	3.382	5,95	4.250	7,19
Debiti tributari	1.390	2,30	1.569	2,76	2.275	3,85
Debiti diversi a breve termine	0	-	0	-	0	0,00
Altre passività	598	0,99	2.463	4,33	2.186	3,70
<b>Totale passivo corrente</b>	<b>24.740</b>	<b>40,98</b>	<b>38.655</b>	<b>67,96</b>	<b>22.876</b>	<b>38,70</b>
<b>Totale passivo e netto</b>	<b>60.365</b>	<b>100,00</b>	<b>56.881</b>	<b>100,00</b>	<b>59.117</b>	<b>100,00</b>

**Composizione % dello Stato Patrimoniale**

valori percentuali



**Passivo**





**DM34 Autoveicoli, rimorchi e semirimorchi**

**Condotta e performance delle imprese**

Bilancio Aggregato di un Panel settoriale di imprese della Sardegna, per voce di conto ed anno - Valori somma in migliaia di euro

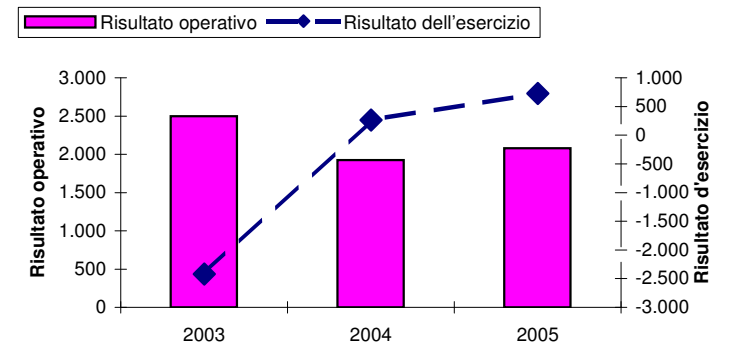
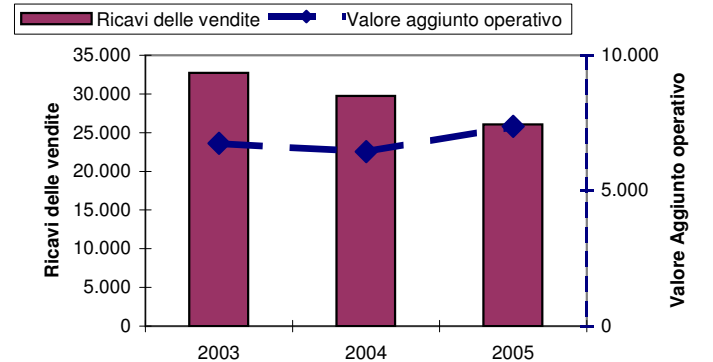
Fonte: nostre elaborazioni su un panel d'impreses della sezione regionale del Nab - Banca dati dei bilanci dell'Osservatorio Economico, anni 2003 - 2005

**Conto Economico aggregato**

valori somma - in migliaia di Euro

	N° Imprese		12			
	2003	%	2004	%	2005	%
<b>Ricavi delle vendite</b>	<b>32.738</b>	<b>100,00</b>	<b>29.752</b>	<b>100,00</b>	<b>26.069</b>	<b>100,00</b>
<i>Variatione lavori in corso semilavorati e prodotti finiti</i>	9	0,03	50	0,17	256	0,98
<i>Prodotti per uso interno</i>	25	0,08	0	-	0	-
<i>Contributi in c/esercizio</i>	109	0,33	2	0,01	2	0,01
<i>Ricavi accessori diversi</i>	3.309	10,11	3.318	11,15	3.317	12,72
<b>Valore della produzione</b>	<b>36.190</b>	<b>110,54</b>	<b>33.122</b>	<b>111,33</b>	<b>29.644</b>	<b>113,71</b>
<i>Consumi di materie</i>	25.949	79,26	23.523	79,06	19.013	72,93
<i>Costi di servizi vari</i>	3.497	10,68	3.161	10,62	3.254	12,48
<b>Costo della produzione</b>	<b>29.446</b>	<b>89,94</b>	<b>26.684</b>	<b>89,69</b>	<b>22.267</b>	<b>85,42</b>
<b>Valore aggiunto operativo</b>	<b>6.744</b>	<b>20,60</b>	<b>6.438</b>	<b>21,64</b>	<b>7.377</b>	<b>28,30</b>
<i>Costo del lavoro</i>	2.755	8,42	2.771	9,31	3.385	12,98
<b>MOL</b>	<b>3.989</b>	<b>12,18</b>	<b>3.667</b>	<b>12,33</b>	<b>3.992</b>	<b>15,31</b>
<i>Ammortamenti</i>	1.486	4,54	1.734	5,83	1.913	7,34
<i>Accantonamenti e svalutazioni</i>	5	0,02	7	0,02	1	0,00
<i>Ammortamenti accantonamenti svalutazioni</i>	1.491	4,55	1.741	5,85	1.914	7,34
<b>Risultato operativo</b>	<b>2.498</b>	<b>7,63</b>	<b>1.926</b>	<b>6,47</b>	<b>2.078</b>	<b>7,97</b>
<i>Proventi finanziari</i>	330	1,01	1.053	3,54	217	0,83
<i>Oneri finanziari</i>	2.538	7,75	2.394	8,05	1.809	6,94
<b>Risultato al netto degli oneri finanziari</b>	<b>290</b>	<b>0,89</b>	<b>585</b>	<b>1,97</b>	<b>486</b>	<b>1,86</b>
<i>Saldo della gestione straordinaria</i>	-2.131	-6,51	112	0,38	594	2,28
<b>Risultato ante imposte</b>	<b>-1.841</b>	<b>5,62</b>	<b>697</b>	<b>2,34</b>	<b>1.080</b>	<b>4,14</b>
<i>Imposte sul reddito</i>	505	1,54	410	1,38	352	1,35
<i>Imposte degli esercizi precedenti</i>	77	0,24	26	0,09	0	-
<i>Rettifiche</i>	1	0,00	2	0,01	-3	0,01
<b>Risultato dell'esercizio</b>	<b>-2.422</b>	<b>7,40</b>	<b>263</b>	<b>0,88</b>	<b>725</b>	<b>2,78</b>

**I Principali Aggregati dal 2003 al 2005**  
valori somma (migliaia di euro)



## SardegnaStatistiche

### Schede di settore

#### DM34 Autoveicoli, rimorchi e semirimorchi

##### Condotta e performance delle imprese

##### Analisi della distribuzione del valore aggiunto tra i fattori primari - Valori somma in migliaia di euro

Fonte: nostre elaborazioni su un panel d'impresе della sezione regionale del Nab - Banca dati dei bilanci dell'Osservatorio Economico, anni 2003 - 2005

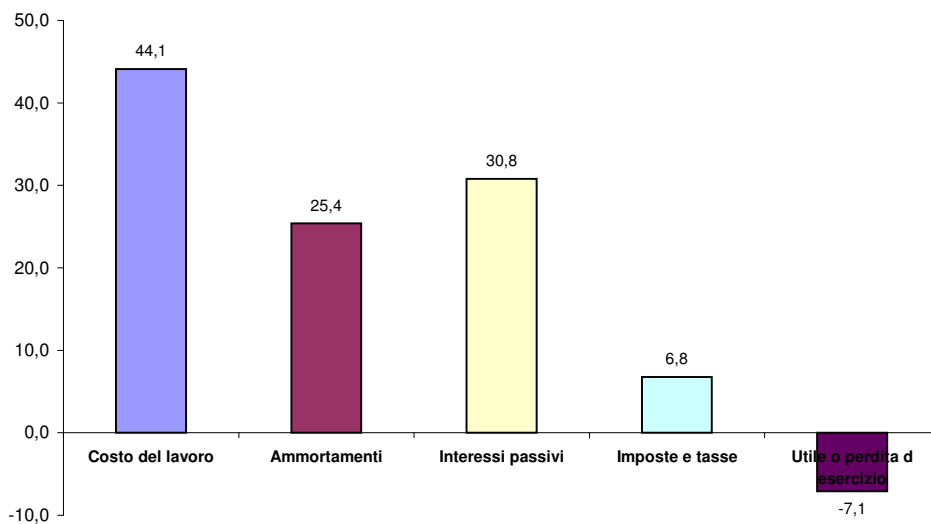
##### Distribuzione del Valore Aggiunto tra i fattori primari

N° Imprese

12

	2003	%	2004	%	2005	%	Media	%
<b>Valore Aggiunto operativo</b>	<b>6.744</b>	<b>141,1</b>	<b>6.438</b>	<b>87,5</b>	<b>7.377</b>	<b>91,5</b>	<b>6.853</b>	<b>101,8</b>
Saldo ricavi ed oneri diversi	166	3,5	806	11,0	94	1,2	355	5,3
Saldo gestione straordinaria	-2.131	-44,6	112	1,5	594	7,4	-475	-7,1
<b>Valore aggiunto Complessivo</b>	<b>4.779</b>	<b>100,0</b>	<b>7.356</b>	<b>100,0</b>	<b>8.065</b>	<b>100,0</b>	<b>6.733</b>	<b>100,0</b>
Costo del lavoro	2.755	57,6	2.771	37,7	3.385	42,0	2.970	44,1
Ammortamenti	1.486	31,1	1.734	23,6	1.913	23,7	1.711	25,4
Interessi passivi	2.379	49,8	2.154	29,3	1.687	20,9	2.073	30,8
Imposte e tasse	582	12,2	436	5,9	352	4,4	457	6,8
Utile o perdita d esercizio	-2.422	-50,7	263	3,6	725	9,0	-478	-7,1

Distribuzione media del Valore Aggiunto tra i fattori primari (2003-2005) - Valori medi %



**SardegnaStatistiche**  
**Schede di settore**

**DM34 Autoveicoli, rimorchi e semirimorchi**

**Condotta e performance delle imprese**

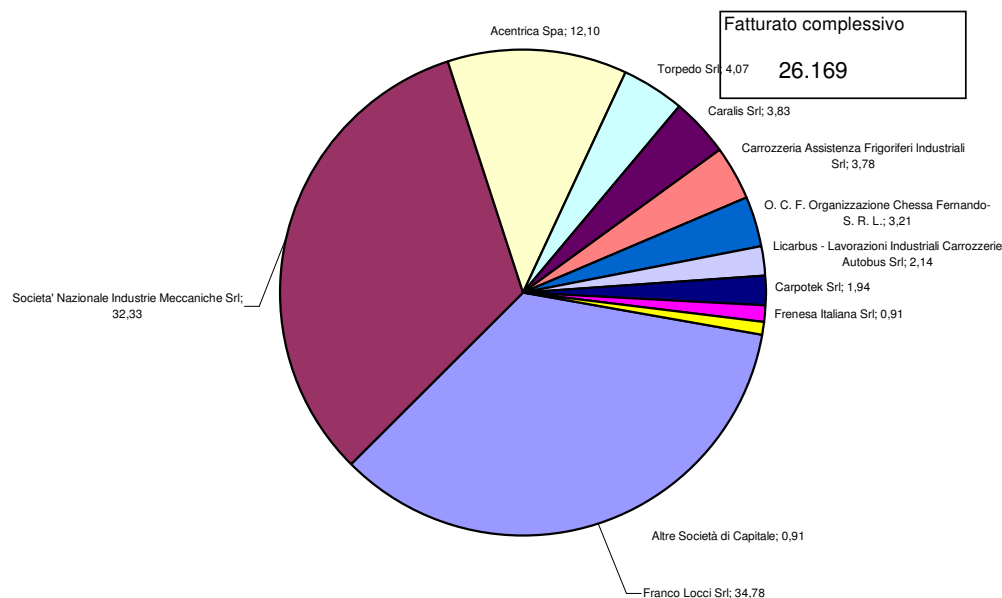
**Analisi della concentrazione del settore - Valori in migliaia di euro**

Fonte: nostre elaborazioni sui dati della sezione regionale del Nab - Banca dati dei bilanci dell'Osservatorio Economico, anno 2005

**Analisi della Concentrazione per fatturato**

**N° Imprese** 13

Nome delle prime 10 società	Attività economica	Fatturato	Quota %	
			di Mercato	Cumulata
Franco Locci Srl	Mezzi di Trasporto	9.101	34,78	34,78
Societa' Nazionale Industrie Meccaniche Srl	Mezzi di Trasporto	8.460	32,33	67,11
Acentrica Spa	Mezzi di Trasporto	3.167	12,10	79,21
Torpedo Srl	Mezzi di Trasporto	1.066	4,07	83,28
Caralis Srl	Mezzi di Trasporto	1.003	3,83	87,11
Carrozzeria Assistenza Frigoriferi Industriali Srl	Mezzi di Trasporto	988	3,78	90,89
O. C. F. Organizzazione Chessa Fernando- S. R. L.	Mezzi di Trasporto	841	3,21	94,10
Licarbus - Lavorazioni Industriali Carrozzerie Autobi	Mezzi di Trasporto	560	2,14	96,24
Carpotek Srl	Mezzi di Trasporto	508	1,94	98,18
Frenesa Italiana Srl	Mezzi di Trasporto	237	0,91	99,09
Altre Società di Capitale	Attività del settore	238	0,91	100,00



**DM34 Autoveicoli, rimorchi e semirimorchi**

**Condotta e performance delle imprese**

**Parametri di riferimento ed indicatori di bilancio delle imprese della Sardegna - Valori medi per parametro ed anno**

Fonte: nostre elaborazioni sui dati della sezione regionale del Nab - Banca dati dei bilanci dell'Osservatorio Economico, anni 2003 - 2005

**Variabili di posizionamento ed indicatori di sviluppo per anno di bilancio**

valori medi

**Variabili di Posizionamento** (valori in migliaia di euro)

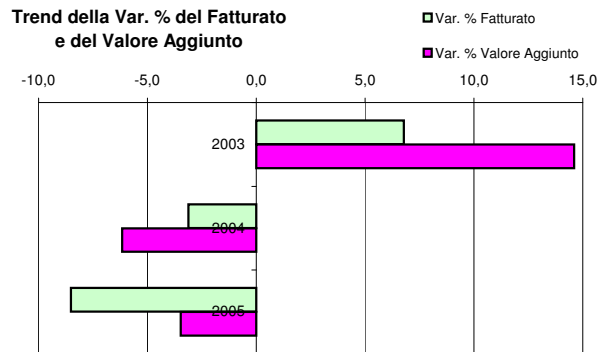
Anno	N° Imprese	Utile o Perdita d'esercizio	Fatturato	Valore Aggiunto	Attivo	Capitale Netto
2003	12	-3	748	309	816	184
2004	14	19	667	286	793	192
2005	13	17	841	220	1.303	228

**Indicatori di Sviluppo**

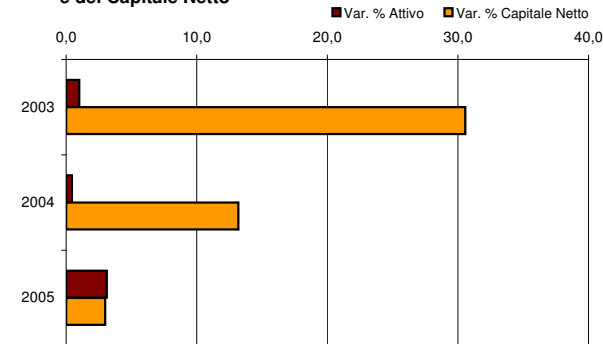
Anno	N° Imprese	Var. % Fatturato	Var. % Valore Aggiunto	Var. % Costo del lavoro	Var. % Costi per Servizi	Var. % Mol
2003	12	6,8	14,6	4,7	-5,0	37,5
2004	14	-3,1	-6,2	1,2	-7,6	-7,2
2005	13	-8,5	-3,5	6,4	1,7	-14,3

Anno	N° Imprese	Var. % Mon	Var. % Oneri finanziari	Valore della produzione	Var. % Attivo	Var. % Capitale Netto
2003	12	51,9	-8,7	9,1	1,0	30,6
2004	14	-6,2	-23,2	-3,2	0,4	13,2
2005	13	-20,8	-18,4	-1,8	3,1	3,0

**Trend della Var. % del Fatturato e del Valore Aggiunto**



**Trend della Var. % dell'Attivo e del Capitale Netto**



**DM34 Autoveicoli, rimorchi e semirimorchi**

**Condotta e performance delle imprese**

**Parametri di riferimento ed indicatori di bilancio delle imprese della Sardegna - Valori mediani per parametro ed anno**

Fonte: nostre elaborazioni sui dati della sezione regionale del Nab - Banca dati dei bilanci dell'Osservatorio Economico, anni 2003 - 2005

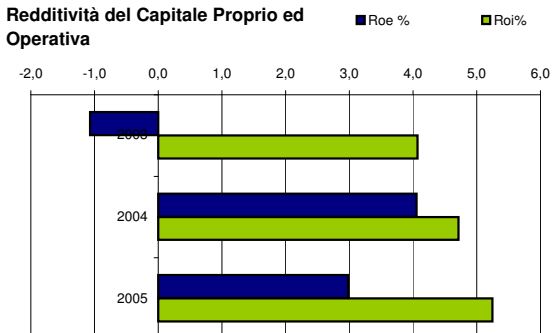
**Indicatori di Redditività e di Produttività per anno di bilancio**

valori mediani

**Indicatori di Redditività**

Anno	N° Imprese	Roe %	Roi%	Ros %	Turnover	Cash flow operating su Attivo %
2003	12	-1,1	4,1	4,0	1,0	7,4
2004	14	4,1	4,7	8,6	0,7	8,7
2005	13	3,0	5,2	6,1	0,6	8,4

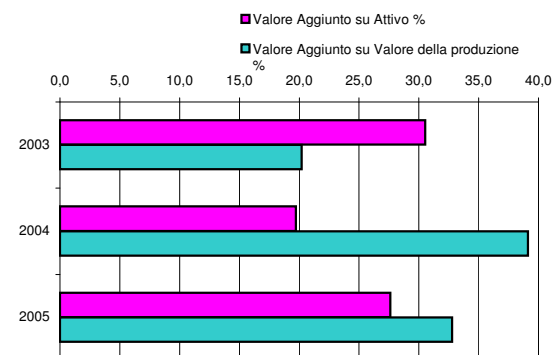
**Redditività del Capitale Proprio ed Operativa**



**Indicatori di Produttività**

Anno	N° Imprese	Valore Aggiunto su Attivo %	Valore Aggiunto su Valore della produzione %	Valore Aggiunto su Costo del lavoro
2003	12	30,5	20,2	1,6
2004	14	19,7	39,1	1,5
2005	13	27,6	32,8	1,4

**Incidenza % del Valore Aggiunto sul Valore della Produzione**



**DM34 Autoveicoli, rimorchi e semirimorchi**

**Condotta e performance delle imprese**

Parametri di riferimento ed indicatori di bilancio delle imprese della Sardegna - Valori medi per parametro ed anno

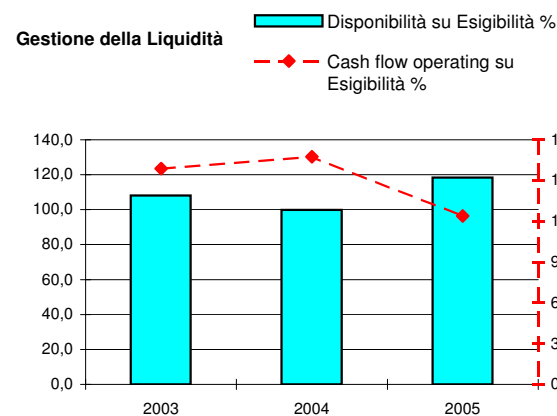
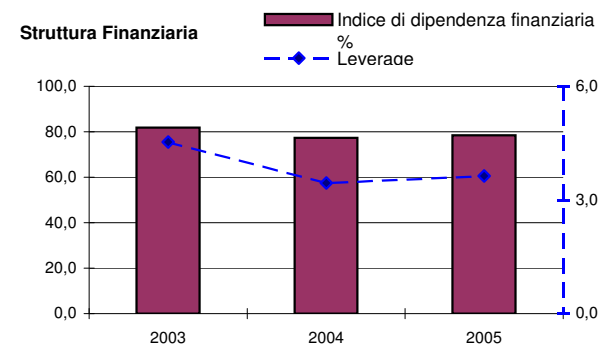
Fonte: nostre elaborazioni sui dati della sezione regionale del Nab - Banca dati dei bilanci dell'Osservatorio Economico, anni 2003 - 2005

**Indicatori di Struttura, di Gestione del Circolante e della Liquidità per anno di bilancio**

valori medi

**Struttura dei Finanziamenti**

Anno	N° Imprese	Capitalizzazio- ne %	Riserve / Attività %	Indice di dipendenza finanziaria %	Passività a BT su Passività %	Leverage
2003	12	18,2	9,7	81,8	83,6	4,5
2004	14	22,6	9,5	77,4	87,2	3,4
2005	13	21,6	9,6	78,4	79,3	3,6



**Gestione del Circolante e della Liquidità**

Anno	N° Imprese	Disponibilità su Esigibilità %	Cash flow operating su Esigibilità	Days inventory gg
2003	12	108,1	15,9	187,7
2004	14	99,9	16,7	169,7
2005	13	118,4	12,4	196,6

---

**DM34 FABBRICAZIONE DI AUTOVEICOLI, RIMORCHI E SEMIRIMORCHI**

---

Definizione del settore

L'industria della fabbricazione di autoveicoli, rimorchi e semirimorchi

Fonte: Istat, Classificazione delle Attività economiche. Ateco 2002 derivata dalla Nace Rev. 1.1

Nella divisione è inclusa la fabbricazione di autoveicoli, carrozzerie per autoveicoli, rimorchi e semirimorchi, la fabbricazione di parti ed accessori per autoveicoli e i loro motori