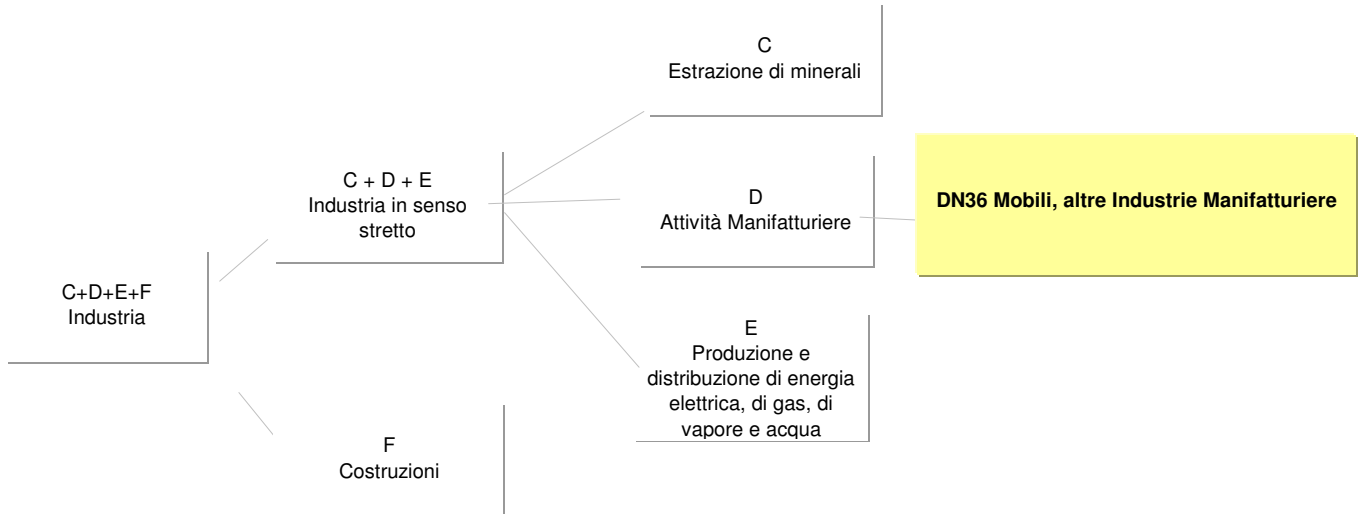


Schede di settore

Mobili, altre Industrie Manifatturiere

Aggiornamento Dicembre 2007



DN36 Mobili, altre Industrie Manifatturiere

Dinamiche dell'ambiente di riferimento

- 0 **Incidenza del settore nel sistema produttivo nazionale e regionale - confronti settoriali e territoriali Sardegna, Mezzogiorno, Italia: Valore aggiunto ai prezzi base e Occupati**
 - Valore aggiunto ai prezzi base per ripartizione geografica e per macroclassi di attività economica
 - Occupati totali per ripartizione geografica e per macroclassi di attività economica
- 1 **Confronti territoriali Sardegna, Mezzogiorno, Italia: Valore aggiunto ai prezzi base, produttività per unità di lavoro (ULA) e Investimenti fissi per anno e ripartizione geografica**
 - Valore aggiunto ai prezzi base per anno e ripartizione geografica
 - Produttività del lavoro
 - Investimenti fissi per branca proprietaria
- 2 **Confronti territoriali Sardegna, Mezzogiorno, Italia: Occupati, Redditi, Remunerazioni, Contributi e Unità di lavoro per anno e ripartizione geografica**
 - Occupati totali
 - Occupati dipendenti
 - Occupati indipendenti
 - Redditi da lavoro dipendente
 - Remunerazioni lorde totali
 - Contributi sociali
 - Unità di lavoro totali
 - Unità di lavoro dipendenti
 - Unità di lavoro indipendenti
- 3 **Esportazioni ed Importazioni della Sardegna verso l'Area del Mediterraneo, l'Unione Europea (25, 27 paesi), Europa e Mondo per anno.**
 - Esportazioni ed Importazioni della Sardegna, anni 2000 - 2006

Struttura del settore

- 4 **Confronti territoriali Sardegna, Mezzogiorno, Italia: consistenza delle imprese attive (totali e artigiane), distribuzione per forma giuridica e ripartizione geografica**
 - Imprese attive totali ed imprese attive artigiane per ripartizione geografica, anni 2000 - 2006
 - Peso % delle imprese totali per ripartizione geografica sul totale nazionale (Italia = 100). Anni 2000 - 2006
- 5 **Consistenza per forma giuridica delle imprese attive totali e artigiane e Tassi di natalità, Anno 2006**
- 6 **Confronti per provincia storica in Sardegna: consistenza delle imprese attive (totali e artigiane) e distribuzione per forma giuridica**

Condotta e performance

- 7 **Copertura delle informazioni di bilancio: numerosità delle imprese e dei bilanci disponibili - Valori assoluti e percentuali**
 - Consistenza settoriale delle imprese dei bilanci disponibili nel 2005
 - Panel settoriale triennale: consistenza delle imprese dei bilanci disponibili nel triennio 2003-2005
- 8 **Bilancio Aggregato di un Panel settoriale di imprese della Sardegna per voce di conto ed anno - Valori somma in migliaia di euro**
- 8 - Stato Patrimoniale Aggregato
- 9 - Conto Economico Aggregato
- 10 **Analisi della distribuzione del valore aggiunto tra i fattori primari**
- 11 **Analisi della Concentrazione per fatturato**
- 12 **Parametri di riferimento ed indicatori di bilancio delle imprese della Sardegna - Valori mediani per parametro ed anno**
- 12 - Variabili di posizionamento ed indicatori di sviluppo per anno di bilancio
- 13 - Indicatori di Redditività e di Produttività per anno di bilancio
- 14 - Indicatori di Struttura, di Gestione del Circolante e della Liquidità per anno di bilancio

Note/Definizione

Dinamiche dell'ambiente di riferimento

- Industria del legno, della gomma, della plastica e altre manifatturiere
Dinamiche dell'ambiente di riferimento
Incidenza del settore nel sistema produttivo nazionale e regionale - confronti settoriali e territoriali Sardegna, Mezzogiorno, Italia:
Valore aggiunto ai prezzi base e Occupati

Fonte: nostre elaborazioni su dati Istat, Conti economici territoriali, anni 2000 - 2005

Valore aggiunto ai prezzi base per ripartizione geografica e per sottosectori del comparto dell'Industria Manifatturiera

milioni di euro - valori concatenati - anno di riferimento 2000

Valori assoluti

	2004			2005		
	Sardegna	Mezzogiorno	Italia	Sardegna	Mezzogiorno	Italia
Industria manifatturiera	2.043	28.273	210.275	2.010	28.169	205.007
- Industrie alimentari, delle bevande e del tabacco	393	4.351	19.874	366	4.393	19.487
- Industrie tessili e dell'abbigliamento	89	2.407	17.831	83	2.271	16.295
- Industrie conciarie, fabbricazione di prodotti in cuoio, pelle e similari	7	686	5.767	6	720	5.500
- Fabbricazione della pasta-carta, della carta e dei prodotti di carta; stampa ed editoria	94	1.499	13.074	102	1.543	13.079
- Cokerie, raffinerie, chimiche, farmaceutiche	303	2.533	18.935	274	2.258	17.077
- Fabbricazione di prodotti della lavorazione di minerali non metalliferi	201	2.392	12.225	242	2.607	12.429
- Produzione di metallo e fabbricazione di prodotti in metallo	298	4.158	35.507	313	4.364	35.696
- Fabbricazione di macchine ed apparecchi meccanici, elettrici ed ottici; mezzi di trasporto	379	6.827	60.821	369	6.669	59.798
- Industria del legno, della gomma, della plastica e altre manifatturiere	262	3.374	26.412	243	3.314	25.826

Quote % sul totale dell'Industria Manifatturiera

	2004			2005		
	Sardegna	Mezzogiorno	Italia	Sardegna	Mezzogiorno	Italia
Industria manifatturiera	100,0	100,0	100,0	100,0	100,0	100,0
- Industrie alimentari, delle bevande e del tabacco	19,2	15,4	9,5	18,2	15,6	9,5
- Industrie tessili e dell'abbigliamento	4,4	8,5	8,5	4,1	8,1	7,9
- Industrie conciarie, fabbricazione di prodotti in cuoio, pelle e similari	0,3	2,4	2,7	0,3	2,6	2,7
- Fabbricazione della pasta-carta, della carta e dei prodotti di carta; stampa ed editoria	4,6	5,3	6,2	5,1	5,5	6,4
- Cokerie, raffinerie, chimiche, farmaceutiche	14,8	9,0	9,0	13,6	8,0	8,3
- Fabbricazione di prodotti della lavorazione di minerali non metalliferi	9,8	8,5	5,8	12,0	9,3	6,1
- Produzione di metallo e fabbricazione di prodotti in metallo	14,6	14,7	16,9	15,6	15,5	17,4
- Fabbricazione di macchine ed apparecchi meccanici, elettrici ed ottici; mezzi di trasporto	18,6	24,1	28,9	18,4	23,7	29,2
- Industria del legno, della gomma, della plastica e altre manifatturiere	12,8	11,9	12,6	12,1	11,8	12,6

- Industria del legno, della gomma, della plastica e altre manifatturiere
Dinamiche dell'ambiente di riferimento
Incidenza del settore nel sistema produttivo nazionale e regionale - confronti settoriali e territoriali Sardegna, Mezzogiorno, Italia:
Valore aggiunto ai prezzi base e Occupati

Fonte: nostre elaborazioni su dati Istat, Conti economici territoriali, anni 2000 - 2005

Occupati totali per ripartizione geografica e per sottosectori del comparto dell'Industria Manifatturiera

media annua in migliaia

Valori assoluti

	2004			2005		
	Sardegna	Mezzogiorno	Italia	Sardegna	Mezzogiorno	Italia
Industria manifatturiera	64,8	889,0	5.026,4	63,4	880,4	4.940,6
- Industrie alimentari, delle bevande e del tabacco	12,7	144,5	488,6	12,4	144,4	484,8
- Industrie tessili e dell'abbigliamento	5,3	124,6	637,9	4,9	118,7	600,8
- Industrie conciarie, fabbricazione di prodotti in cuoio, pelle e similari	0,3	33,9	196,7	0,3	31,4	182,8
- Fabbricazione della pasta-carta, della carta e dei prodotti di carta; stampa ed editoria	2,5	40,4	272,6	2,6	40,6	271,4
- Cokerie, raffinerie, chimiche, farmaceutiche	6,2	37,8	231,5	6,1	37,7	229,7
- Fabbricazione di prodotti della lavorazione di minerali non metalliferi	5,6	64,9	256,1	5,5	65,8	254,9
- Produzione di metallo e fabbricazione di prodotti in metallo	10,7	132,7	856,6	10,6	134,6	852,7
- Fabbricazione di macchine ed apparecchi meccanici, elettrici ed ottici; mezzi di trasporto	11,7	191,2	1.362,2	11,6	191,6	1.356,0
- Industria del legno, della gomma, della plastica e altre manifatturiere	9,8	119,0	724,2	9,4	115,6	707,5

Quote % sul totale dell'Industria Manifatturiera

Valori %

	2004			2005		
	Sardegna	Mezzogiorno	Italia	Sardegna	Mezzogiorno	Italia
Industria manifatturiera	100,0	100,0	100,0	100,0	100,0	100,0
- Industrie alimentari, delle bevande e del tabacco	19,6	16,3	9,7	19,6	16,4	9,8
- Industrie tessili e dell'abbigliamento	8,2	14,0	12,7	7,7	13,5	12,2
- Industrie conciarie, fabbricazione di prodotti in cuoio, pelle e similari	0,5	3,8	3,9	0,5	3,6	3,7
- Fabbricazione della pasta-carta, della carta e dei prodotti di carta; stampa ed editoria	3,9	4,5	5,4	4,1	4,6	5,5
- Cokerie, raffinerie, chimiche, farmaceutiche	9,6	4,3	4,6	9,6	4,3	4,6
- Fabbricazione di prodotti della lavorazione di minerali non metalliferi	8,6	7,3	5,1	8,7	7,5	5,2
- Produzione di metallo e fabbricazione di prodotti in metallo	16,5	14,9	17,0	16,7	15,3	17,3
- Fabbricazione di macchine ed apparecchi meccanici, elettrici ed ottici; mezzi di trasporto	18,1	21,5	27,1	18,3	21,8	27,4
- Industria del legno, della gomma, della plastica e altre manifatturiere	15,1	13,4	14,4	14,8	13,1	14,3

- Industria del legno, della gomma, della plastica e altre manifatturiere

Dinamiche dell'ambiente di riferimento

Confronti territoriali Sardegna, Mezzogiorno, Italia: Valore aggiunto ai prezzi base, produttività per unità di lavoro (ULA) e Investimenti fissi per anno e ripartizione geografica

Fonte: nostre elaborazioni su dati Istat, Conti economici territoriali, anni 2000 - 2005

Valore aggiunto ai prezzi base per anno e ripartizione geografica

milioni di euro - valori concatenati - anno di riferimento 2000

Valori assoluti

	Anno	2000	2001	2002	2003	2004	2005	Valore aggiunto ai prezzi base (t1 - t0)/t0 %					
								01/00	02/01	03/02	04/03	05/04	05/00
Sardegna		223	239	253	245	262	243	7,4	5,8	-3,2	6,8	-7,3	8,9
Mezzogiorno		3.679	3.652	3.744	3.452	3.374	3.314	-0,7	2,5	-7,8	-2,3	-1,8	-9,9
Italia		27.401	26.723	26.928	26.189	26.412	25.826	-2,5	0,8	-2,8	0,9	-2,2	-5,8

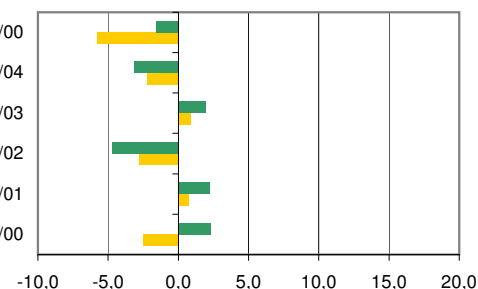
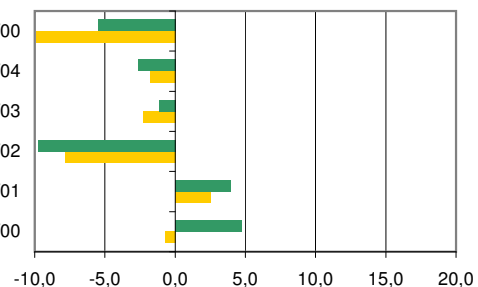
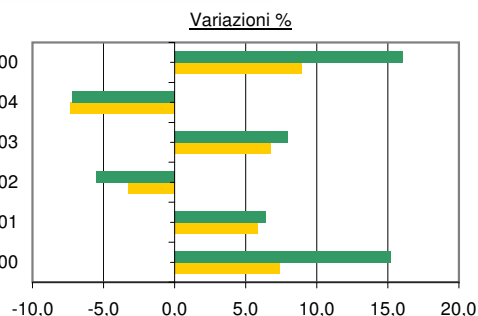
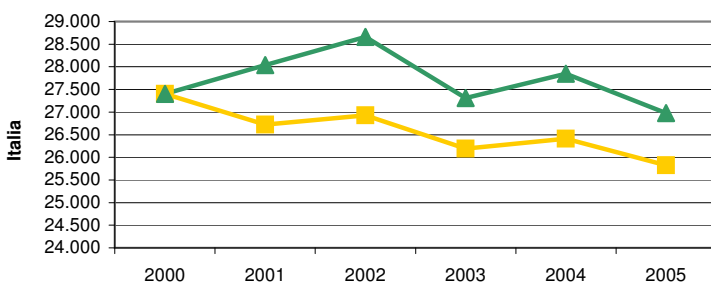
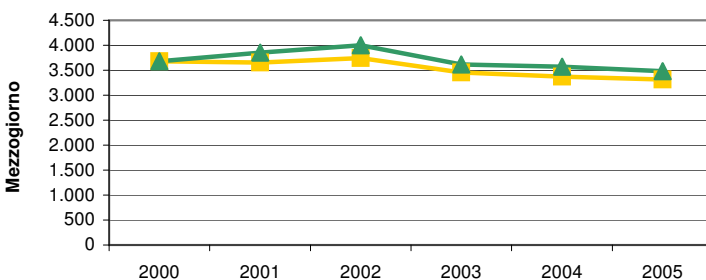
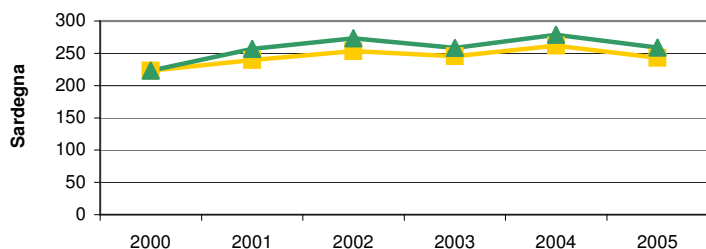
milioni di euro correnti

Valori assoluti

	Anno	2000	2001	2002	2003	2004	2005	Valore aggiunto ai prezzi base (t1 - t0)/t0 %					
								01/00	02/01	03/02	04/03	05/04	05/00
Sardegna		223	257	273	258	279	259	15,2	6,4	-5,5	8,0	-7,2	16,1
Mezzogiorno		3.679	3.852	4.003	3.613	3.573	3.478	4,7	3,9	-9,7	-1,1	-2,7	-5,5
Italia		27.401	28.039	28.663	27.310	27.846	26.979	2,3	2,2	-4,7	2,0	-3,1	-1,5

Andamento del valore aggiunto ai prezzi base, valori correnti e valori concatenati - anno di riferimento 2000, per anno e ripartizioni geografiche. Anni 2000 - 2005

■ milioni di euro - valori concatenati - anno di riferimento 2000 ▲ milioni di euro correnti



- Industria del legno, della gomma, della plastica e altre manifatturiere

Dinamiche dell'ambiente di riferimento

Confronti territoriali Sardegna, Mezzogiorno, Italia: Valore aggiunto ai prezzi base, produttività per unità di lavoro (ULA) e Investimenti fissi per anno e ripartizione geografica

Fonte: nostre elaborazioni su dati Istat, Conti economici territoriali, anni 2000 - 2005

Produttività del lavoro per anno e ripartizione geografica

migliaia di euro - valori concatenati - anno di riferimento 2000

Valore aggiunto ai prezzi base / Unità di lavoro (ULA)

(Sardegna/Italia)%, (Mezzogiorno/Italia)%

Valori assoluti

Incidenza su totale italiano %

Anno	2000	2001	2002	2003	2004	2005	2000	2001	2002	2003	2004	2005
Sardegna	26,9	25,8	26,1	25,3	27,0	26,7	70,9	69,1	70,4	68,9	71,9	70,6
Mezzogiorno	31,8	31,1	30,4	28,6	29,2	29,7	83,9	83,4	81,8	78,1	77,7	78,5
Italia	37,9	37,3	37,1	36,7	37,6	37,8	100,0	100,0	100,0	100,0	100,0	100,0

migliaia di euro correnti

Valore aggiunto ai prezzi base / Unità di lavoro (ULA)

(Sardegna/Italia)%, (Mezzogiorno/Italia)%

Valori assoluti

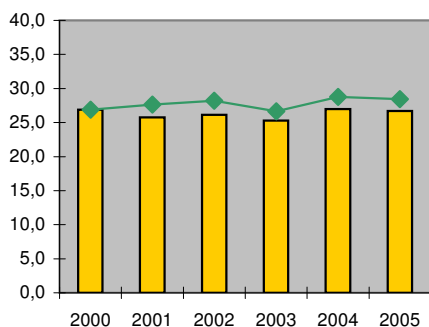
Incidenza su totale italiano %

Anno	2000	2001	2002	2003	2004	2005	2000	2001	2002	2003	2004	2005
Sardegna	26,9	27,6	28,2	26,6	28,8	28,4	70,9	70,7	71,3	69,6	72,6	72,0
Mezzogiorno	31,8	32,8	32,5	30,0	30,9	31,2	83,9	83,9	82,2	78,4	78,1	78,9
Italia	37,9	39,1	39,5	38,3	39,6	39,5	100,0	100,0	100,0	100,0	100,0	100,0

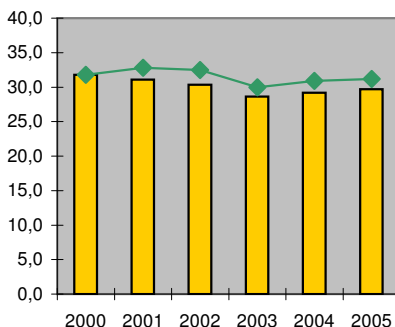
Produttività del lavoro in valori correnti e valori concatenati - anno di riferimento 2000, per anno e ripartizioni geografiche. Anni 2000 - 2005

■ milioni di euro - valori concatenati - base 2000 ◆ milioni di euro correnti

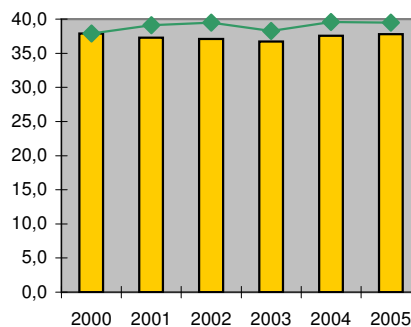
Sardegna



Mezzogiorno



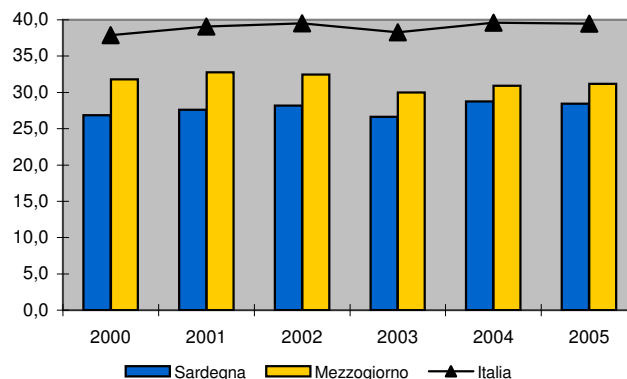
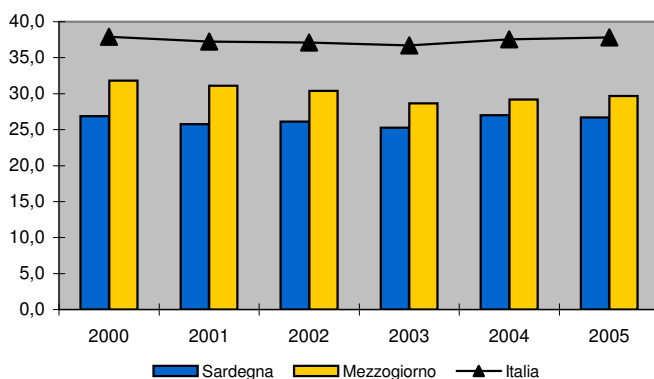
Italia



Produttività del lavoro per anno e ripartizioni geografiche. Valori correnti e valori concatenati - anno di riferimento 2000. Anni 2000 - 2005

migliaia di euro - valori concatenati - anno di riferimento 2000

migliaia di euro correnti



- Industria del legno, della gomma, della plastica e altre manifatturiere

Dinamiche dell'ambiente di riferimento

Confronti territoriali Sardegna, Mezzogiorno, Italia: Valore aggiunto ai prezzi base, produttività per unità di lavoro (ULA) e Investimenti fissi per anno e ripartizione geografica

Fonte: nostre elaborazioni su dati Istat, Conti economici territoriali, anni 2000 - 2005

Investimenti fissi per branca proprietaria per anno e ripartizione geografica

milioni di euro - valori concatenati - anno di riferimento 2000

Valori assoluti

Anno	2000	2001	2002	2003	2004	2005	Investimenti fissi per branca proprietaria (t1 - t0)/t0 %					
							01/00	02/01	03/02	04/03	05/04	05/00
Sardegna	74,4	81,9	95,9	114,4	67,0		10,1	17,1	19,3	-41,4		
Mezzogiorno	1.316,8	1.054,8	929,6	1.194,8	815,0		-19,9	-11,9	28,5	-31,8		
Italia	7.236,5	6.842,3	7.030,5	6.371,1	5.549,1		-5,5	2,8	-9,4	-12,9		

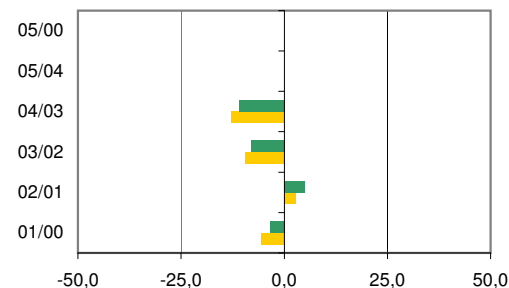
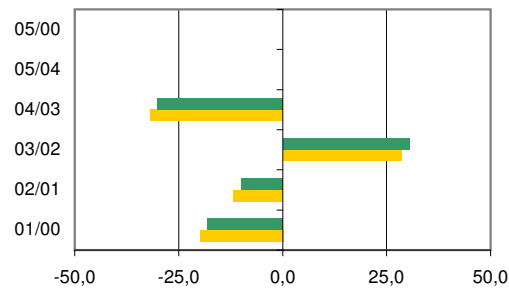
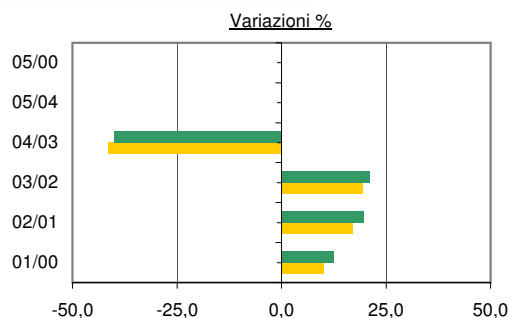
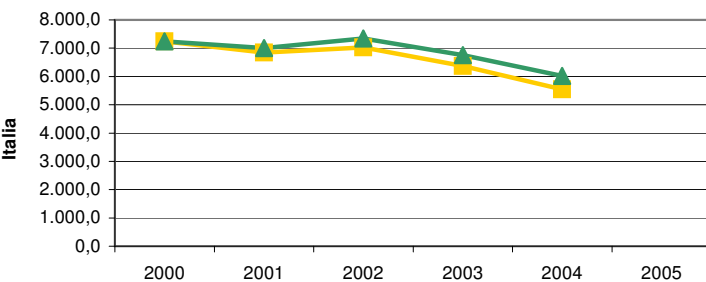
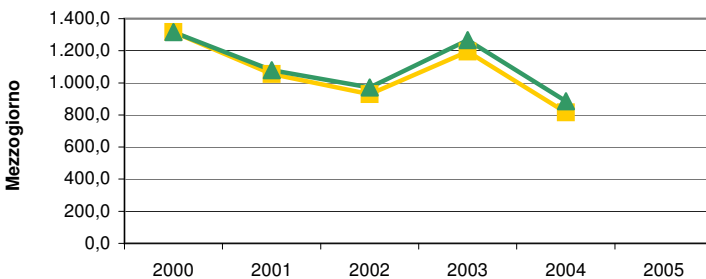
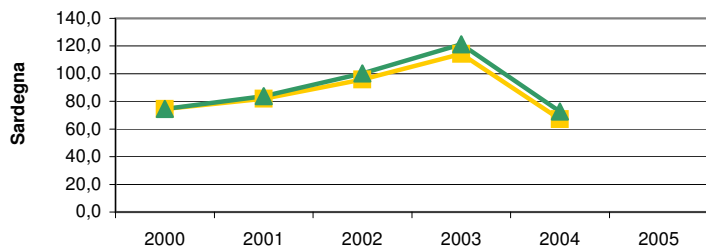
milioni di euro correnti

Valori assoluti

Anno	2000	2001	2002	2003	2004	2005	Investimenti fissi per branca proprietaria (t1 - t0)/t0 %					
							01/00	02/01	03/02	04/03	05/04	05/00
Sardegna	74,4	83,7	100,1	121,2	72,7		12,5	19,6	21,1	-40,0		
Mezzogiorno	1.316,8	1.078,6	971,5	1.266,9	884,8		-18,1	-9,9	30,4	-30,2		
Italia	7.236,5	6.998,8	7.346,9	6.755,1	6.022,6		-3,3	5,0	-8,1	-10,8		

Investimenti fissi lordi per branca proprietaria, valori correnti e valori concatenati - anno di riferimento 2000, per anno e ripartizioni geografiche.

■ milioni di euro - valori concatenati - anno di riferimento 2000 ▲ milioni di euro correnti



- Industria del legno, della gomma, della plastica e altre manifatturiere

Dinamiche dell'ambiente di riferimento

Confronti territoriali Sardegna, Mezzogiorno, Italia: Occupati, Redditi, Remunerazioni, Contributi e Unità di lavoro per anno e ripartizione geografica

Fonte: nostre elaborazioni su dati Istat, Conti economici territoriali, anni 2000 - 2005

Occupati totali, dipendenti e indipendenti per anno e ripartizione geografica

Occupati totali

media annua in migliaia

Valori assoluti	Anno	2000	2001	2002	2003	2004	2005	Occupati totali (t1 - t0)/t0 %					
								Variazioni %					
								01/00	02/01	03/02	04/03	05/04	05/00
Sardegna		8,7	9,2	9,9	9,9	9,8	9,4	5,8	7,6	0,0	-1,0	-4,1	8,1
Mezzogiorno		118,5	120,3	126,3	123,6	119,0	115,6	1,5	5,0	-2,1	-3,7	-2,9	-2,5
Italia		738,3	733,8	742,4	733,3	724,2	707,5	-0,6	1,2	-1,2	-1,2	-2,3	-4,2

Occupati dipendenti

media annua in migliaia

Valori assoluti	Anno	2000	2001	2002	2003	2004	2005	Occupati dipendenti (t1 - t0)/t0 %					
								Variazioni %					
								01/00	02/01	03/02	04/03	05/04	05/00
Sardegna		5,7	6,2	6,6	6,5	6,3	6,1	8,8	6,5	-1,5	-3,1	-3,2	7,0
Mezzogiorno		86,1	88,5	92,4	90,6	85,0	83,8	2,8	4,4	-2,0	-6,2	-1,4	-2,7
Italia		568,7	570,7	573,1	566,1	550,1	543,2	0,4	0,4	-1,2	-2,8	-1,3	-4,5

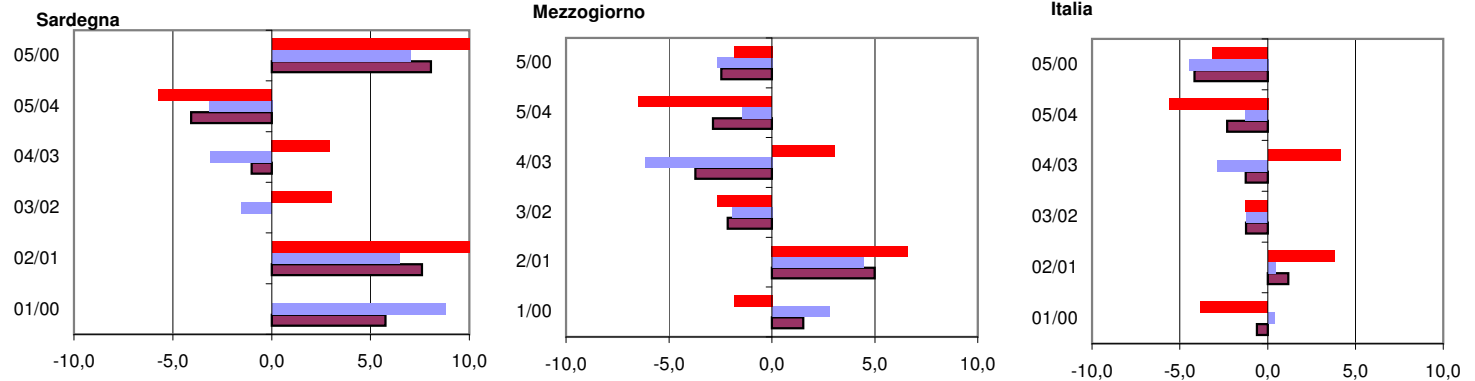
Occupati indipendenti

media annua in migliaia

Valori assoluti	Anno	2000	2001	2002	2003	2004	2005	Occupati indipendenti (t1 - t0)/t0 %					
								Variazioni %					
								01/00	02/01	03/02	04/03	05/04	05/00
Sardegna		3,0	3,0	3,3	3,4	3,5	3,3	0,0	10,0	3,0	2,9	-5,7	10,0
Mezzogiorno		32,4	31,8	33,9	33,0	34,0	31,8	-1,9	6,6	-2,7	3,0	-6,5	-1,9
Italia		169,6	163,1	169,3	167,2	174,1	164,3	-3,8	3,8	-1,2	4,1	-5,6	-3,1

Variazioni % degli Occupati dipendenti e indipendenti, per anno e ripartizioni geografiche. Anni 2000 - 2005

- Occupati indipendenti (t1 - t0)/t0 %
- Occupati dipendenti (t1 - t0)/t0 %
- Occupati totali (t1 - t0)/t0 %



- Industria del legno, della gomma, della plastica e altre manifatturiere

Dinamiche dell'ambiente di riferimento

Confronti territoriali Sardegna, Mezzogiorno, Italia: Occupati, Redditi, Remunerazioni, Contributi e Unità di lavoro per anno e ripartizione geografica

Fonte: nostre elaborazioni su dati Istat, Conti economici territoriali, anni 2000 - 2005

Redditi da lavoro dipendente, Retribuzioni lorde totali e Contributi sociali per anno e ripartizione geografica

Redditi da lavoro dipendente

Milioni di euro correnti

Valori assoluti	Anno	Valori assoluti					Redditi da lavoro dipendente (t1 - t0)/t0 %						
		2000	2001	2002	2003	2004	2005	01/00	02/01	03/02	04/03	05/04	05/00
Sardegna		106,8	117,1	130,3	129,0	126,3	127,4	9,6	11,3	-1,0	-2,1	0,9	19,3
Mezzogiorno		1.700,4	1.795,5	1.919,9	1.925,0	1.882,0	1.919,6	5,6	6,9	0,3	-2,2	2,0	12,9
Italia		13.747,5	14.171,2	14.671,9	14.878,1	15.014,1	15.196,3	3,1	3,5	1,4	0,9	1,2	10,5

Retribuzioni lorde totali

Milioni di euro correnti

Valori assoluti	Anno	Valori assoluti					Retribuzioni lorde totali (t1 - t0)/t0 %						
		2000	2001	2002	2003	2004	2005	01/00	02/01	03/02	04/03	05/04	05/00
Sardegna		80,6	88,6	96,4	96,6	95,4	94,8	9,9	8,8	0,2	-1,2	-0,6	17,6
Mezzogiorno		1.274,9	1.340,9	1.431,2	1.430,8	1.390,8	1.409,0	5,2	6,7	0,0	-2,8	1,3	10,5
Italia		9.687,1	9.969,3	10.304,5	10.411,1	10.478,6	10.612,5	2,9	3,4	1,0	0,7	1,3	9,6

Contributi sociali

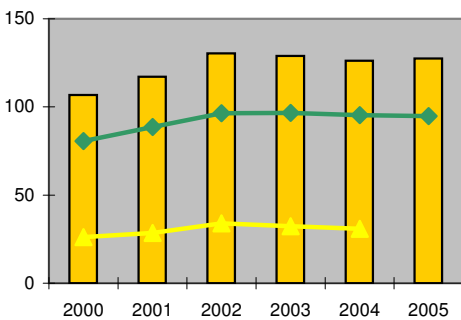
Milioni di euro correnti

Valori assoluti	Anno	Valori assoluti					Contributi sociali (t1 - t0)/t0 %						
		2000	2001	2002	2003	2004	2005	01/00	02/01	03/02	04/03	05/04	05/00
Sardegna		26,2	28,5	33,9	32,4	30,9	32,6	8,8	19,0	-4,4	-4,6	5,5	24,4
Mezzogiorno		425,5	454,6	488,7	494,2	491,2	510,6	6,8	7,5	1,1	-0,6	4,0	20,0
Italia		4.060,4	4.201,9	4.367,4	4.467,0	4.535,5	4.583,8	3,5	3,9	2,3	1,5	1,1	12,9

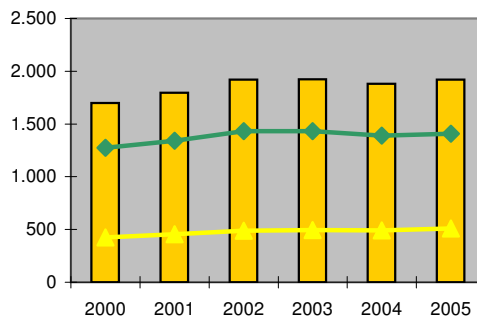
Redditi del lavoro dipendente, retribuzioni lorde totali e contributi sociali per anno e ripartizioni geografiche. Anni 2000 - 2005

■ - Redditi da lavoro dipendente ◆ - Retribuzioni lorde totali ▲ - Contributi sociali

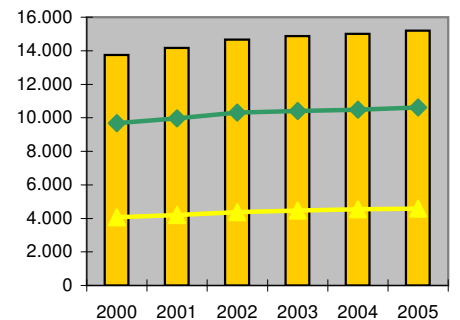
Sardegna



Mezzogiorno

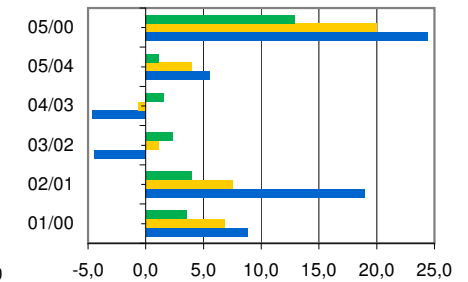
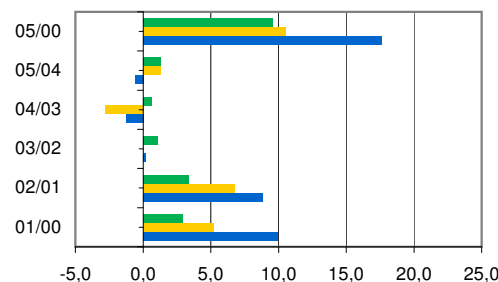
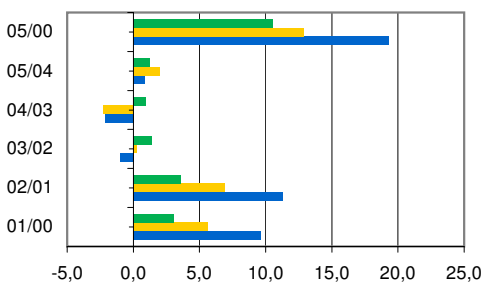


Italia



Variazioni % redditi da lavoro dipendente, delle retribuzioni lorde totali e contributi sociali per anno e ripartizioni geografiche. Anni 2000 - 2005

■ Sardegna ■ Mezzogiorno ■ Italia



- Industria del legno, della gomma, della plastica e altre manifatturiere

Dinamiche dell'ambiente di riferimento

Confronti territoriali Sardegna, Mezzogiorno, Italia: Occupati, Redditi, Remunerazioni, Contributi e Unità di lavoro per anno e ripartizione geografica

Fonte: nostre elaborazioni su dati Istat, Conti economici territoriali, anni 2000 - 2005

Unità di lavoro totali, dipendenti e indipendenti per anno e ripartizione geografica

Unità di lavoro totali

media annua in migliaia

Valori assoluti	Unità di lavoro totali (t1 - t0)/t0 %						Variazioni %					
	Anno	2000	2001	2002	2003	2004	2005	01/00	02/01	03/02	04/03	05/04
Sardegna	8,3	9,3	9,7	9,7	9,7	9,1	12,1	4,3	0,0	0,0	-6,2	9,6
Mezzogiorno	115,7	117,5	123,3	120,5	115,6	111,6	1,6	4,9	-2,3	-4,1	-3,5	-3,5
Italia	723,2	717,2	725,6	713,7	703,3	683,2	-0,8	1,2	-1,6	-1,5	-2,9	-5,5

Unità di lavoro dipendenti

media annua in migliaia

Valori assoluti	Unità di lavoro dipendenti (t1 - t0)/t0 %						Variazioni %					
	Anno	2000	2001	2002	2003	2004	2005	01/00	02/01	03/02	04/03	05/04
Sardegna	5,4	6,1	6,4	6,3	6,1	5,8	13,0	4,9	-1,6	-3,2	-4,9	7,4
Mezzogiorno	83,7	85,8	89,8	87,4	81,5	79,5	2,5	4,7	-2,7	-6,8	-2,5	-5,0
Italia	552,1	552,4	554,4	544,7	527,2	517,2	0,1	0,4	-1,8	-3,2	-1,9	-6,3

Unità di lavoro indipendenti

media annua in migliaia

Valori assoluti	Unità di lavoro indipendenti (t1 - t0)/t0 %						Variazioni %					
	Anno	2000	2001	2002	2003	2004	2005	01/00	02/01	03/02	04/03	05/04
Sardegna	2,9	3,2	3,3	3,4	3,6	3,3	10,3	3,1	3,0	5,9	-8,3	13,8
Mezzogiorno	32,0	31,7	33,5	33,1	34,1	32,1	-0,9	5,7	-1,2	3,0	-5,9	0,3
Italia	171,1	164,8	171,2	169,0	176,1	166,0	-3,7	3,9	-1,3	4,2	-5,7	-3,0

- Industria del legno, della gomma, della plastica e altre manifatturiere

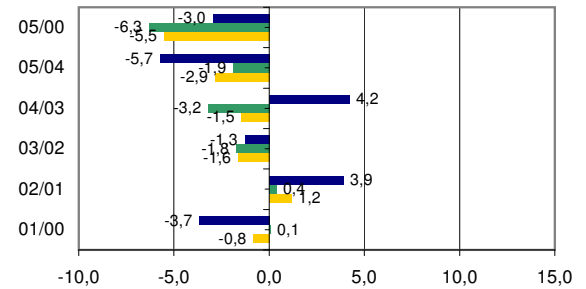
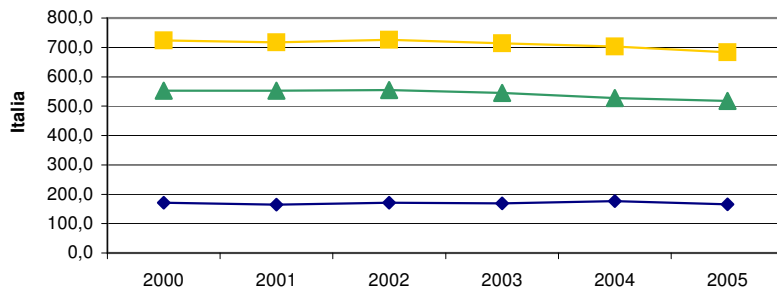
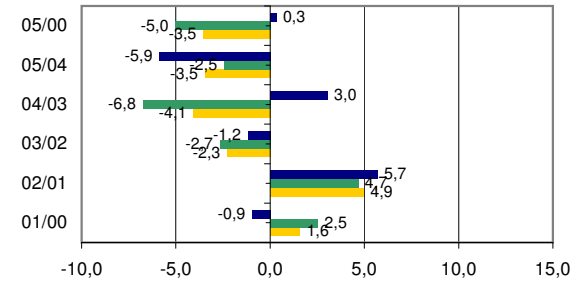
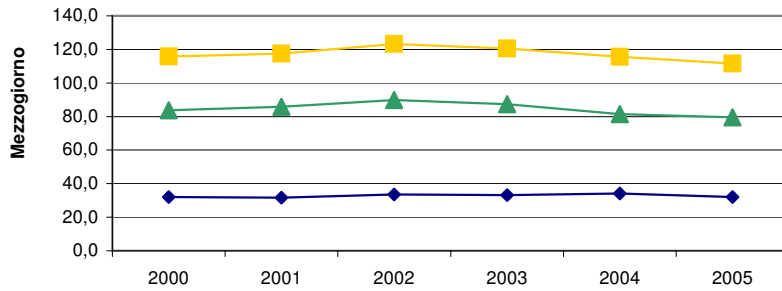
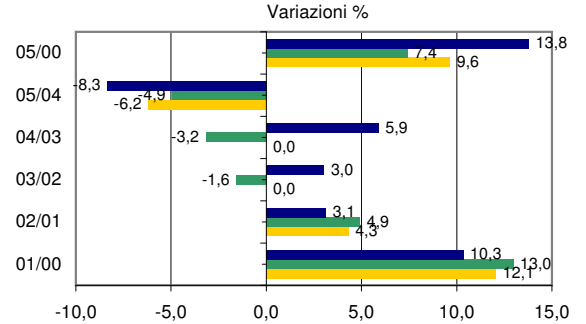
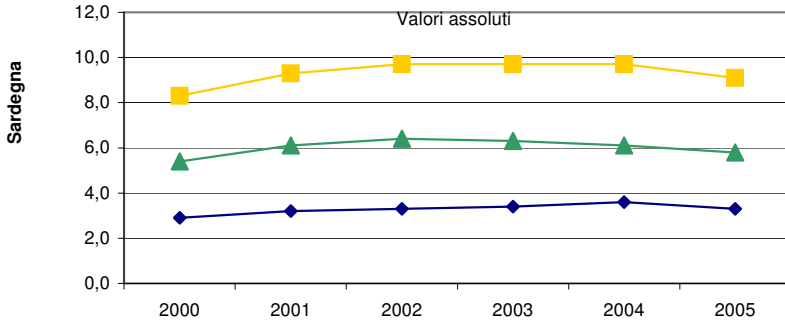
Dinamiche dell'ambiente di riferimento

Confronti territoriali Sardegna, Mezzogiorno, Italia: Occupati, Redditi, Remunerazioni, Contributi e Unità di lavoro per anno e ripartizione geografica

Fonte: nostre elaborazioni su dati Istat, Conti economici territoriali, anni 2000 - 2005

Unità di lavoro, per anno e ripartizioni geografiche. Anni 2000 - 2005

—■— Unità di lavoro totali —▲— Unità di lavoro dipendenti —◆— Unità di lavoro indipendenti



SardegnaStatistiche**Schede di settore****DN36 Mobili, altre Industrie Manifatturiere****Dinamiche dell'ambiente di riferimento**

Esportazioni ed Importazioni della Sardegna con l'Area del Mediterraneo, l'Unione Europea (25, 27 paesi), Europa e Mondo per anno.

Fonte: nostre elaborazioni su dati Istat, Coeweb anni 2000 - 2006, 2006 p (provvisorio)

Esportazioni ed Importazioni della Sardegna, anni 2000 - 2006**Export**

Valori assoluti (euro)

Variazioni (t1 - t0)/t0 %

anno	Area del Mediterraneo	Unione europea 25	Unione europea 27	Europa	Mondo		Area del Mediterraneo	Unione europea 25	Unione europea 27	Europa	Mondo
2000	134.838	667.315	669.698	813.168	1.179.361	00/01	-56,97	346,20	348,36	324,97	253,43
2001	58.023	2.977.530	3.002.633	3.455.726	4.168.195	01/02	79,60	291,24	288,25	249,68	248,35
2002	104.210	11.649.262	11.657.670	12.084.108	14.519.934	02/03	-20,13	-20,70	-20,67	-14,96	23,89
2003	83.229	9.237.289	9.248.186	10.276.447	17.988.624	03/04	5,61	-11,01	-12,81	14,99	-18,83
2004	87.899	8.220.494	8.063.896	11.817.265	14.602.050	04/05	72,00	-2,02	0,00	-25,68	-9,54
2005	151.184	8.054.757	8.063.896	8.782.114	13.208.699	05/06	-40,33	-50,96	-50,38	-46,63	-56,07
2006 prc	90.215	3.949.802	4.001.426	4.687.102	5.802.434	00/06	-33,09	491,89	497,50	476,40	392,00

Import

Valori assoluti (euro)

Variazioni (t1 - t0)/t0 %

anno	Area del Mediterraneo	Unione europea 25	Unione europea 27	Europa	Mondo		Area del Mediterraneo	Unione europea 25	Unione europea 27	Europa	Mondo
2000	43.854	3.161.215	3.263.358	3.337.374	5.054.169	00/01	-36,14	-8,55	-5,28	-2,56	14,05
2001	28.003	2.890.920	3.091.096	3.251.905	5.764.210	01/02	-38,15	6,94	9,69	13,16	1,03
2002	17.319	3.091.574	3.390.631	3.679.896	5.823.580	02/03	91,04	-3,89	172,76	-9,80	-15,07
2003	33.086	2.971.416	9.248.186	3.319.361	4.945.859	03/04	19,36	13,18	-11,05	18,10	44,46
2004	39.490	3.363.171	8.226.061	3.920.189	7.144.972	04/05	579,32	34,97	-37,60	40,64	39,05
2005	268.263	4.539.132	5.133.262	5.513.187	9.935.294	05/06	-2,88	24,27	31,45	28,64	18,25
2006 prc	260.526	5.640.652	6.747.875	7.091.962	11.748.466	00/06	494,08	78,43	106,78	112,50	132,45

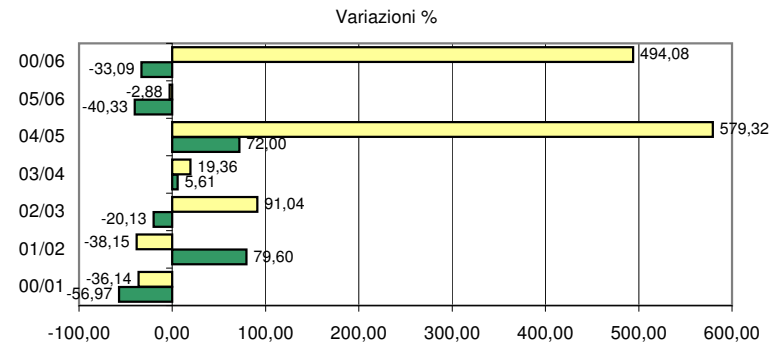
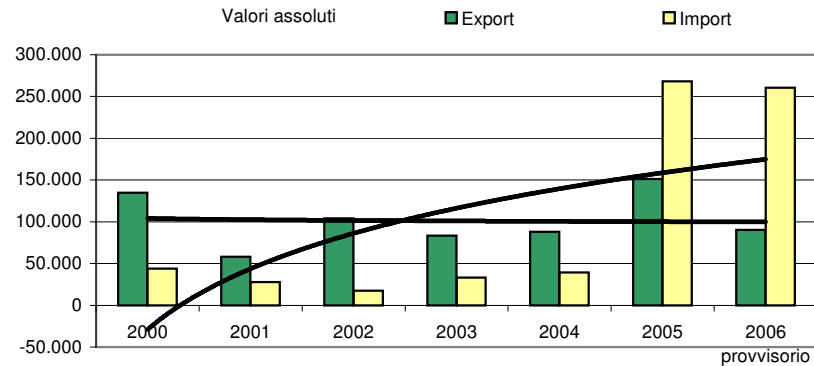
DN36 Mobili, altre Industrie Manifatturiere

Dinamiche dell'ambiente di riferimento

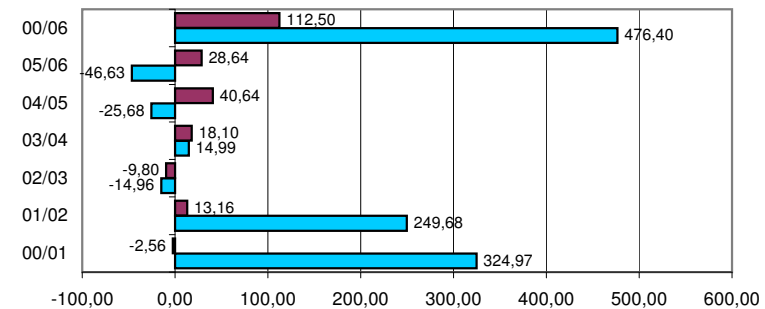
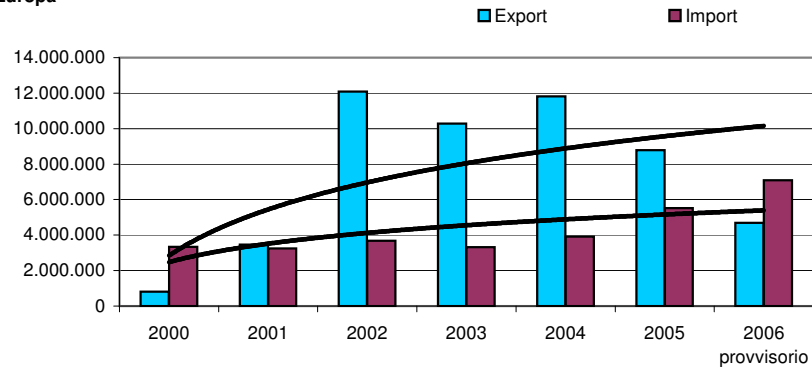
Esportazioni ed Importazioni della Sardegna con l'Area del Mediterraneo, l'Unione Europea (25, 27 paesi), Europa e Mondo per anno.

Fonte: nostre elaborazioni su dati Istat, Coeweb anni 2000 - 2006, 2006 p (provvisorio)

Area del Mediterraneo



Europa



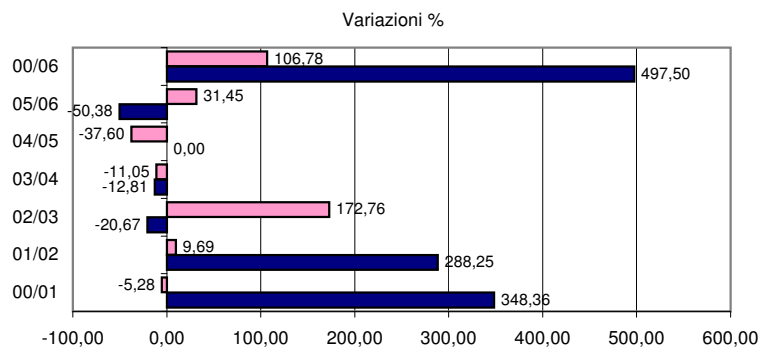
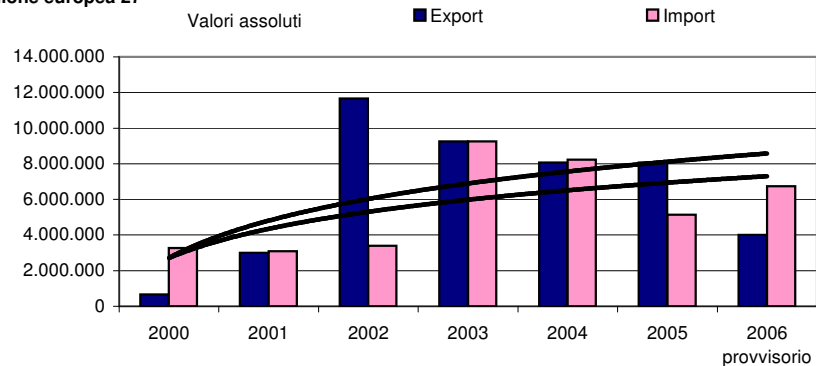
DN36 Mobili, altre Industrie Manifatturiere

Dinamiche dell'ambiente di riferimento

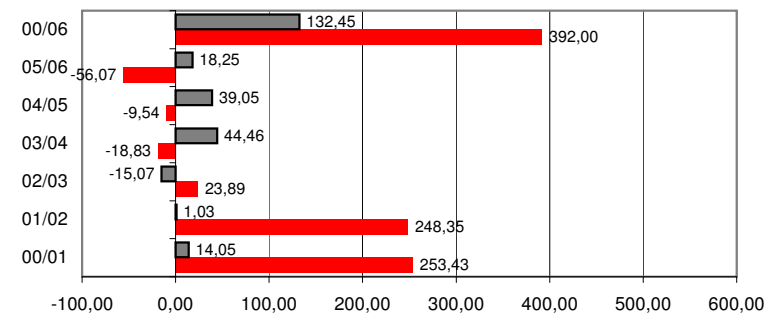
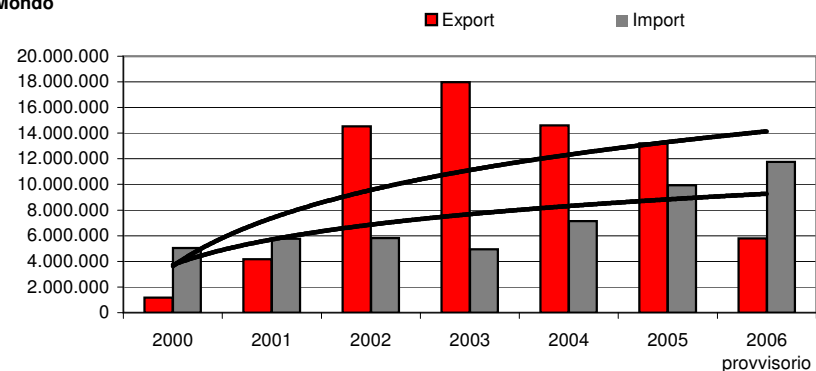
Esportazioni ed Importazioni della Sardegna con l'Area del Mediterraneo, l'Unione Europea (25, 27 paesi), Europa e Mondo per anno.

Fonte: nostre elaborazioni su dati Istat, Coeweb anni 2000 - 2006, 2006 p (provvisorio)

Unione europea 27



Mondo



Struttura del settore

DN36 Mobili, altre Industrie Manifatturiere

Struttura del settore

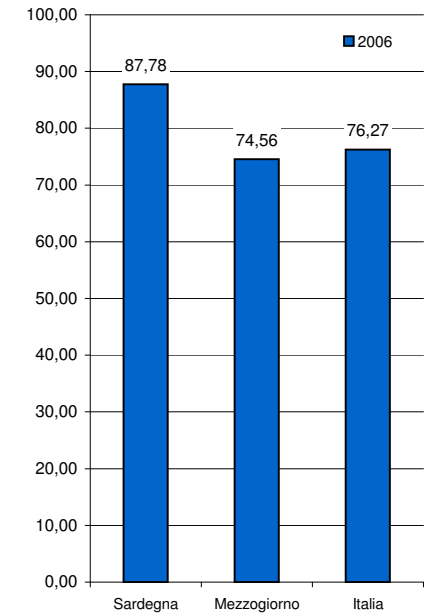
Confronti territoriali Sardegna, Mezzogiorno ed Italia: consistenza delle imprese attive (totali e artigiane) e tassi di natalità per ripartizione geografica

Fonte: nostre elaborazioni su dati Movimprese, anni 2000 - 2006

Imprese attive totali ed imprese attive artigiane per ripartizione geografica, anni 2000 - 2006

N° Imprese			di cui N° Imprese artigiane			Incidenza % delle imprese artigiane sulle imprese totali					
Anno	Sardegna	Mezzogiorno	Italia	Anno	Sardegna	Mezzogiorno	Italia	Anno	Sardegna	Mezzogiorno	Italia
2000	943	12.523	65.765	2000	841	9.597	51.404	2000	89,18	76,63	78,16
2001	1.044	13.191	66.733	2001	927	10.098	51.823	2001	88,79	76,55	77,66
2002	1.113	13.762	66.997	2002	985	10.473	51.839	2002	88,50	76,10	77,38
2003	1.192	14.148	66.740	2003	1.055	10.631	51.305	2003	88,51	75,14	76,87
2004	1.254	14.694	67.363	2004	1.111	11.071	51.737	2004	88,60	75,34	76,80
2005	1.265	14.770	66.903	2005	1.114	11.060	51.192	2005	88,06	74,88	76,52
2006	1.260	14.570	65.589	2006	1.106	10.864	50.023	2006	87,78	74,56	76,27

Incidenza % delle imprese artigiane
valori %

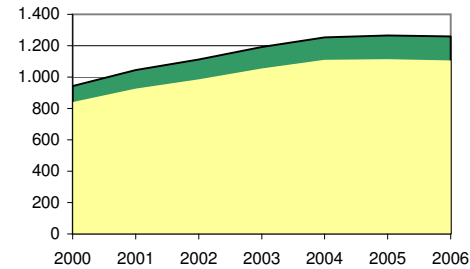


Imprese totali e artigiane

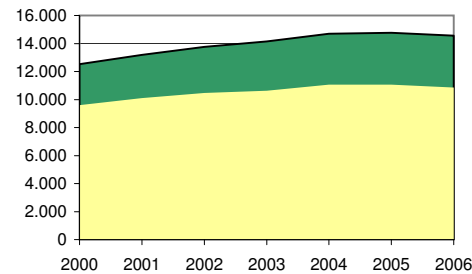
Valori assoluti

■ totali ■ artigiani

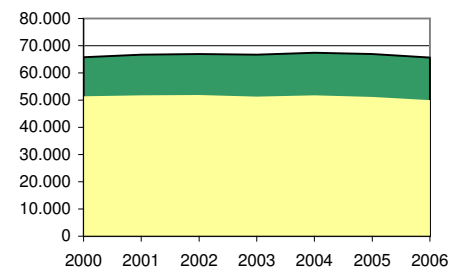
Sardegna



Mezzogiorno



Italia



DN36 Mobili, altre Industrie Manifatturiere

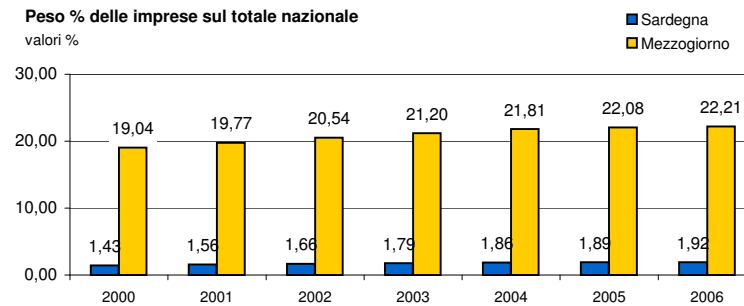
Struttura del settore

Confronti territoriali Sardegna, Mezzogiorno ed Italia: consistenza delle imprese attive (totali e artigiane) e tassi di natalità per ripartizione geografica

Fonte: nostre elaborazioni su dati Movimprese, anni 2000 - 2006

Peso % delle imprese totali per ripartizione geografica sul totale nazionale (Italia = 100). Anni 2000 - 2006

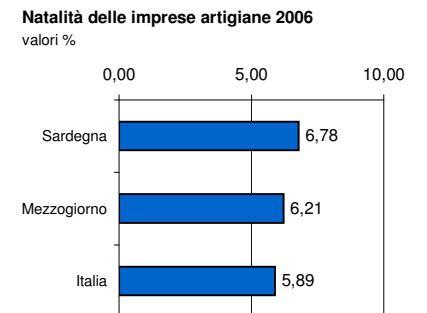
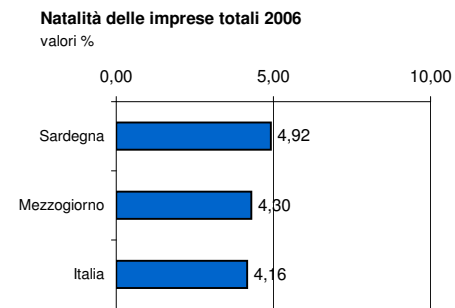
Anno	Valori %		
	Sardegna	Mezzogiorno	Italia
2000	1,43	19,04	100,0
2001	1,56	19,77	100,0
2002	1,66	20,54	100,0
2003	1,79	21,20	100,0
2004	1,86	21,81	100,0
2005	1,89	22,08	100,0
2006	1,92	22,21	100,0



Natalità delle imprese totali e artigiane per ripartizione geografica. Anni 2000 - 2006

Tasso di natalità: *Iscritte / Attive *100*

Anno	Imprese totali			Anno	Imprese artigiane		
	Sardegna	Mezzogiorno	Italia		Sardegna	Mezzogiorno	Italia
2000	9,12	7,76	5,67	2000	12,72	10,70	7,57
2001	12,26	8,28	5,85	2001	14,78	11,89	7,73
2002	10,69	7,14	5,39	2002	14,52	10,63	7,5
2003	9,31	5,80	4,69	2003	13,08	8,00	6,46
2004	5,90	5,54	4,44	2004	8,82	8,40	6,66
2005	5,61	4,55	4,16	2005	7,99	6,45	6
2006	4,92	4,30	4,16	2006	6,78	6,21	5,89



DN36 Mobili, altre Industrie Manifatturiere

Struttura del settore

Confronti territoriali Sardegna, Mezzogiorno, Italia: consistenza delle imprese attive (totali e artigiane), natalità, distribuzione per forma giuridica e ripartizione geografica

Fonte: nostre elaborazioni su dati Movimprese, Anno 2006

Consistenza per forma giuridica delle imprese attive totali e artigiane e Tassi di natalità, Anno 2006

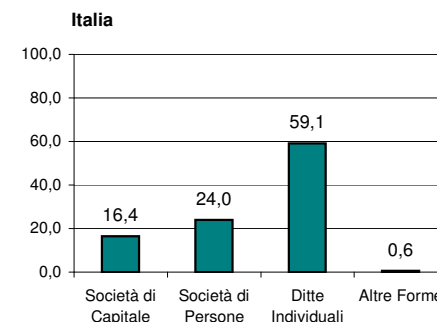
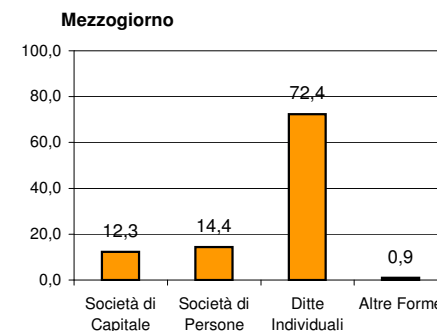
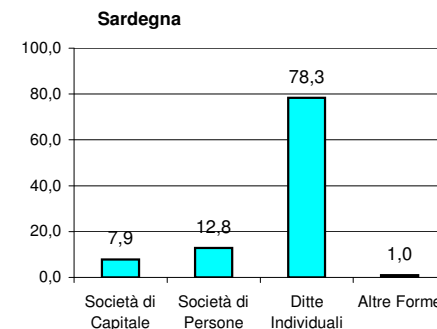
	Società di Capitale	Società di Persone	Ditte Individuali	Altre Forme	Totale
Sardegna					
N° Imprese	99	161	987	13	1.260
%	7,9	12,8	78,3	1,0	100,0
<i>di cui N° artigiane</i>	<i>29</i>	<i>135</i>	<i>934</i>	<i>8</i>	<i>1.106</i>
<i>N° artigiane/N° Impre:</i>	<i>29,3</i>	<i>83,9</i>	<i>94,6</i>	<i>61,5</i>	<i>87,8</i>
Mezzogiorno					
N° Imprese	1.798	2.091	10.544	137	14.570
%	12,3	14,4	72,4	0,9	100,0
<i>di cui N° artigiane</i>	<i>241</i>	<i>1.241</i>	<i>9.359</i>	<i>23</i>	<i>10.864</i>
<i>N° artigiane/N° Impre:</i>	<i>13,4</i>	<i>59,3</i>	<i>88,8</i>	<i>16,8</i>	<i>74,6</i>
Italia					
N° Imprese	10.765	15.715	38.729	380	65.589
%	16,4	24,0	59,1	0,6	100,0
<i>di cui N° artigiane</i>	<i>1.748</i>	<i>12.739</i>	<i>35.484</i>	<i>52</i>	<i>50.023</i>
<i>N° artigiane/N° Impre:</i>	<i>16,2</i>	<i>81,1</i>	<i>91,6</i>	<i>13,7</i>	<i>76,3</i>

Tasso di natalità per forme giuridiche: imprese totali ed artigiane % 2006

Sardegna Totali	2,0	2,5	5,7	0	4,92
<i>Artigiani</i>	<i>0,0</i>	<i>10,4</i>	<i>6,5</i>	<i>0</i>	<i>6,78</i>
Mezzogiorno Totali	2,3	1,9	5,2	0,73	4,3
<i>Artigiani</i>	<i>14,5</i>	<i>9,1</i>	<i>5,6</i>	<i>0</i>	<i>6,21</i>
Italia Totali	2,4	1,2	5,9	1,58	4,16
<i>Artigiani</i>	<i>16,9</i>	<i>3,4</i>	<i>6,2</i>	<i>5,77</i>	<i>5,89</i>

Imprese per forma giuridica, anno 2006

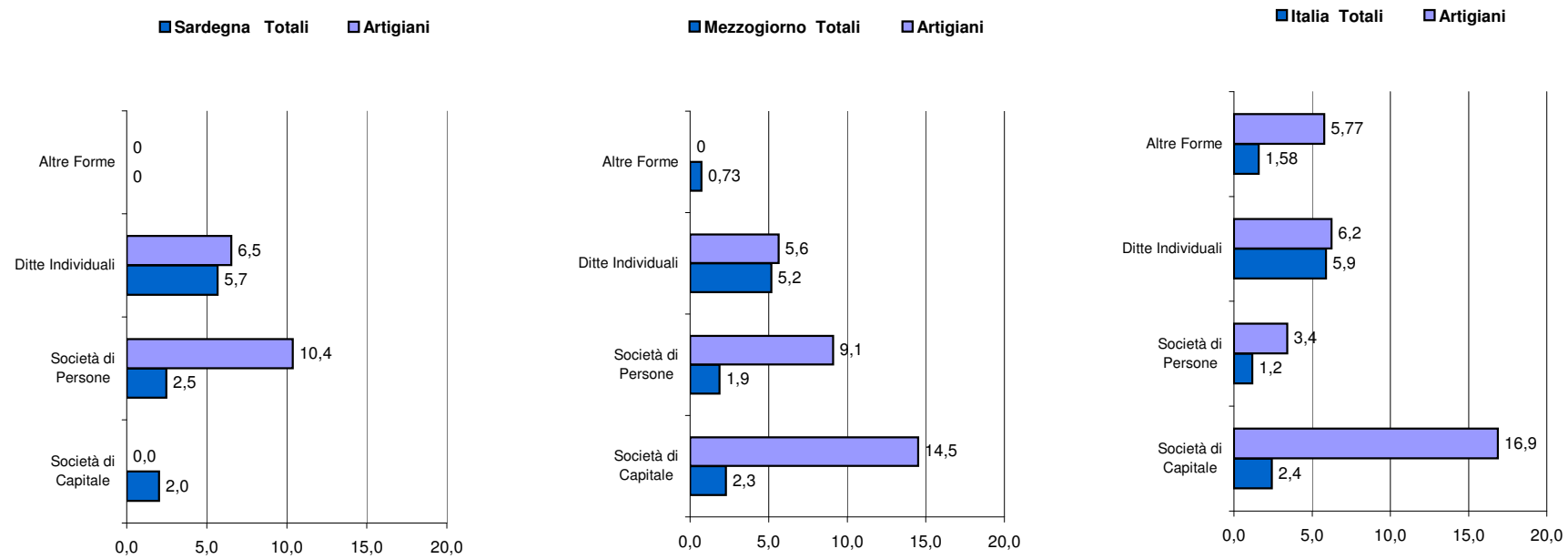
valori %



DN36 Mobili, altre Industrie Manifatturiere

Struttura del settore

Natalità delle imprese per forma giuridica e per ripartizione geografica 2006
 valori %



DN36 Mobili, altre Industrie Manifatturiere

Struttura del settore

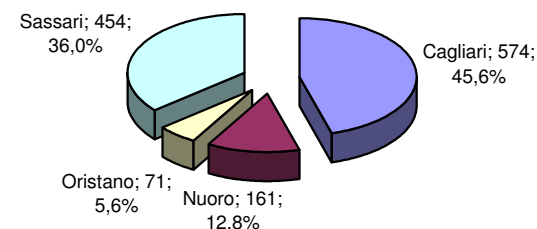
Confronti per provincia storica in Sardegna: consistenza delle imprese attive (totali e artigiane) e distribuzione per forma giuridica

Fonte: nostre elaborazioni su dati Movimprese, Anno 2006

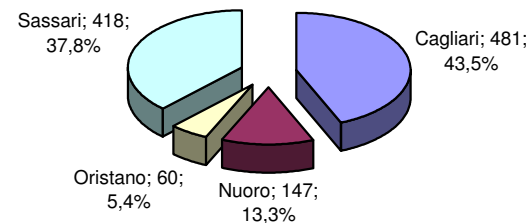
Imprese attive totali e artigiane per forma giuridica e per provincia storica. Sardegna, Anno 2006

	Società di Capitale	Società di Persone	Ditte Individuali	Altre Forme	Totale
Cagliari					
N° Imprese	45	68	454	7	574
%	7,8	11,9	79,1	1,2	100,0
di cui N° artigiane	12	48	416	5	481
N° artigiane/N° Imprese	26,7	70,6	91,6	71,4	83,8
Nuoro					
N° Imprese	9	19	133	0	161
%	5,6	11,8	82,6	0,0	100,0
di cui N° artigiane	4	15	128	0	147
N° artigiane/N° Imprese	44,4	78,9	96,2		91,3
Oristano					
N° Imprese	6	12	51	2	71
%	8,5	16,9	71,8	2,8	100,0
di cui N° artigiane	1	10	49	0	60
N° artigiane/N° Imprese	16,7	83,3	96,1	0,0	84,5
Sassari					
N° Imprese	39	62	349	4	454
%	8,6	13,7	76,9	0,9	100,0
di cui N° artigiane	12	62	341	3	418
N° artigiane/N° Imprese	30,8	100,0	97,7	75,0	92,1

Imprese attive totali per provincia storica nel 2006



Artigiane attive per provincia storica nel 2006



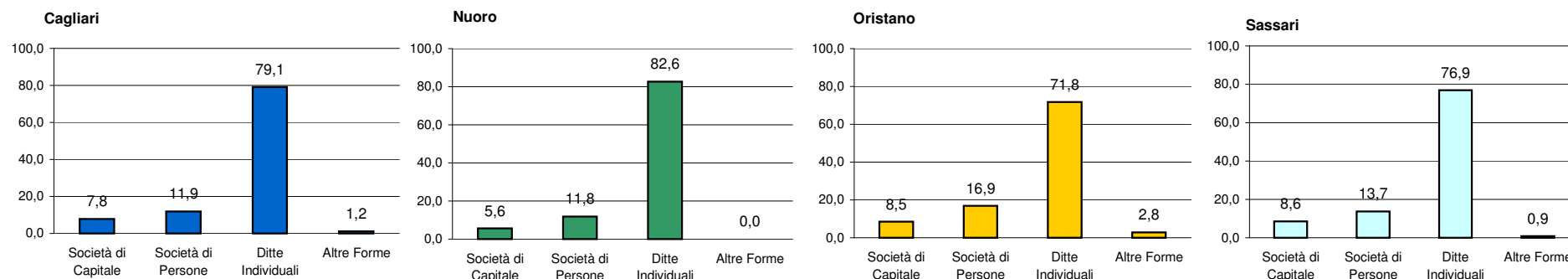
DN36 Mobili, altre Industrie Manifatturiere

Struttura del settore

Confronti per provincia storica in Sardegna: consistenza delle imprese attive (totali e artigiane) e distribuzione per forma giuridica

Fonte: nostre elaborazioni su dati Movimprese, Anno 2006

Distribuzione delle imprese per forma giuridica nelle provincie storiche, anno 2006
valori %



DN36 Mobili, altre Industrie Manifatturiere

Struttura del settore

Confronti per provincia storica in Sardegna: consistenza delle imprese attive (totali e artigiane) e distribuzione per forma giuridica

Fonte: nostre elaborazioni su dati Movimprese, Anno 2006

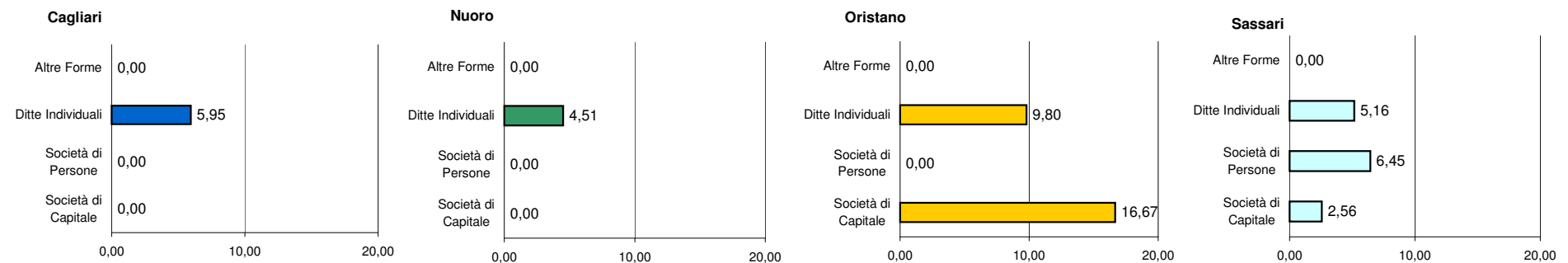
Natalità per forma giuridica e per provincia storica. Sardegna, Anno 2006

Tasso di natalità Imprese Totali: (Iscritte/Attive) * 100

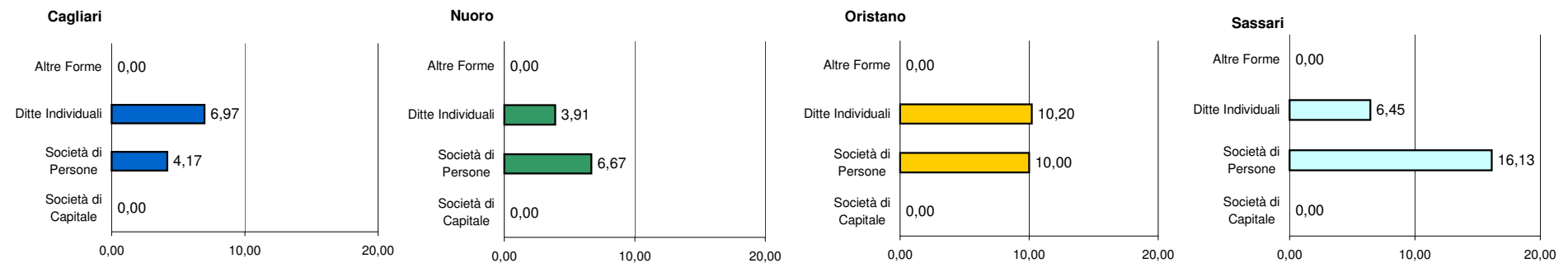
Tasso di natalità Imprese Artigiane: (Iscritte/Attive) * 100

	Società di Capitale	Società di Persone	Ditte Individuali	Altre Forme	Totale	Società di Capitale	Società di Persone	Ditte Individuali	Altre Forme	Totale
Cagliari	0,00	0,00	5,95	0,00	4,70	0,00	4,17	6,97	0,00	6,44
Nuoro	0,00	0,00	4,51	0,00	3,73	0,00	6,67	3,91	0,00	4,08
Oristano	16,67	0,00	9,80	0,00	8,45	0,00	10,00	10,20	0,00	10,00
Sassari	2,56	6,45	5,16	0,00	5,07	0,00	16,13	6,45	0,00	7,66

Tasso di natalità Imprese Totali: (Iscritte/Attive) * 100



Tasso di natalità Imprese Artigiane: (Iscritte/Attive) * 100



SardegnaStatistiche
Schede di settore

Condotta e Performance delle imprese

DN36 Mobili, altre Industrie Manifatturiere

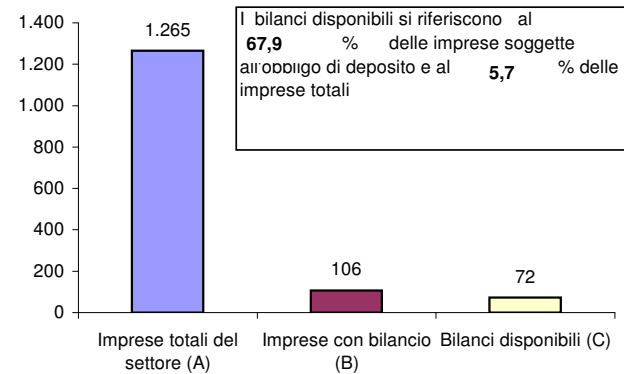
Condotta e performance delle imprese

Copertura delle informazioni di bilancio: numerosità delle imprese e dei bilanci disponibili - Valori assoluti e percentuali

Fonte: nostre elaborazioni sui dati della sezione regionale del Nab - Banca dati dei bilanci dell'Osservatorio Economico, anni 2003 - 2005

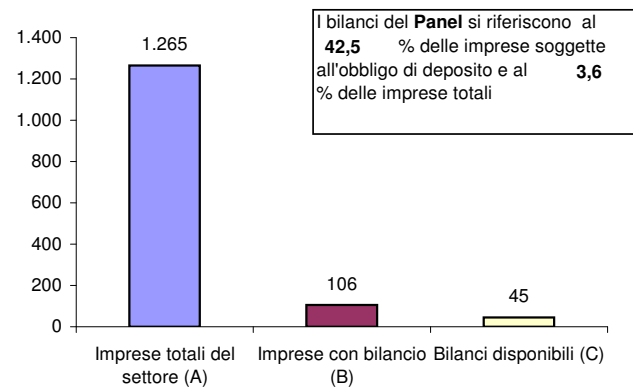
Consistenza settoriale delle imprese dei bilanci disponibili nel 2005

	N	N / A	N / B
	Numero	Copertura	Copertura
	Imprese	%	%
	v.a.	%	%
Imprese totali del settore (A)	1.265	100,0	
Imprese con bilancio (B)	106	8,4	100,0
Bilanci disponibili (C)	72	5,7	67,9



Panel settoriale triennale: consistenza delle imprese dei bilanci disponibili nel triennio 2003-2005

	N	N / A	N / B
	Numero	Copertura	Copertura
	Imprese	%	%
	v.a.	%	%
Imprese totali del settore (A)	1.265	100,0	
Imprese con bilancio (B)	106	8,4	100,0
Bilanci disponibili (C)	45	3,6	42,5



DN36 Mobili, altre Industrie Manifatturiere

Condotta e performance delle imprese

Bilancio Aggregato di un Panel settoriale di imprese della Sardegna, per voce di conto ed anno - Valori somma in migliaia di euro

Fonte: nostre elaborazioni su un panel d'impresa della sezione regionale del Nab - Banca dati dei bilanci dell'Osservatorio Economico, anni 2003 - 2005

Stato Patrimoniale Aggregato

valori somma - in migliaia di Euro

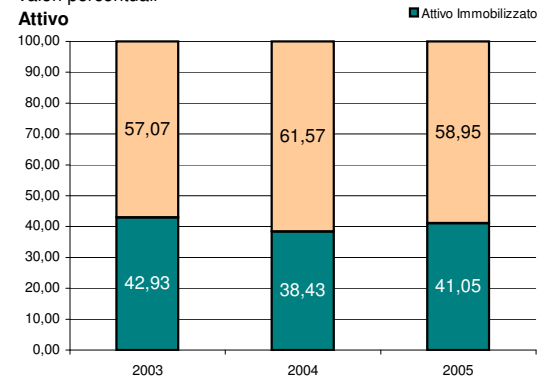
Attivo	N° Imprese		45			
	2003	%	2004	%	2005	%
Immobilizzazioni immateriali nette	3.927	3,82	5.369	4,44	8.940	6,15
Immobilizzazioni materiali nette	34.016	33,11	34.803	28,79	43.161	29,67
<i>Immobilizzazioni materiali in corso</i>	<i>4.834</i>	<i>4,71</i>	<i>1.802</i>	<i>1,49</i>	<i>5.553</i>	<i>3,82</i>
Immobilizzazioni finanziarie nette	6.160	6,00	6.280	5,19	7.612	5,23
Attivo Immobilizzato	44.103	42,93	46.452	38,43	59.713	41,05
Rimanenze	18.191	17,71	28.973	23,97	28.551	19,63
Crediti	36.860	35,88	42.078	34,81	47.551	32,69
Liquidità	2.781	2,71	2.578	2,13	3.868	2,66
Altre attività	805	0,78	806	0,67	5.796	3,98
Attivo corrente	58.637	57,07	74.435	61,57	85.766	58,95
Totale attivo	102.740	100,00	120.887	100,00	145.479	100,00

Passivo e Netto

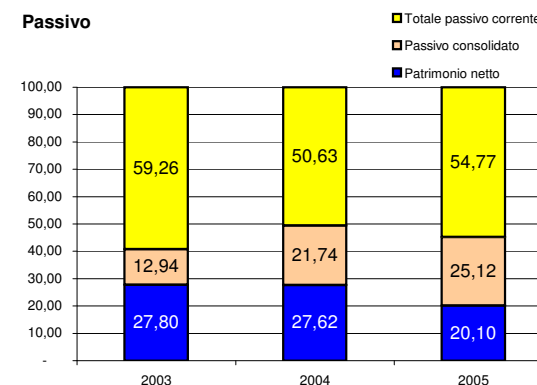
	2003	%	2004	%	2005	%
Capitale sociale	12.495	12,16	12.808	10,60	12.896	8,86
Riserve	17.830	17,35	21.994	18,19	21.625	14,86
Fondi particolari	836	0,81	331	0,27	331	0,23
Utile (o perdita) a nuovo	-1.809	-1,76	-977	-0,81	-1.438	-0,99
Utile (o perdita) di esercizio	-793	-0,77	-761	-0,63	-4.169	-2,87
Patrimonio netto	28.559	27,80	33.395	27,62	29.245	20,10
Fondi accantonati	2.098	2,04	2.836	2,35	2.498	1,72
Debiti consolidati	11.196	10,90	23.445	19,39	34.053	23,41
Passivo consolidato	13.294	12,94	26.281	21,74	36.551	25,12
Totale capitali permanenti	41.853	40,74	59.676	49,37	65.796	45,23
Debiti finanziari di esercizio	24.786	24,12	34.148	28,25	43.698	30,04
Debiti commerciali	30.082	29,28	20.829	17,23	28.290	19,45
Debiti tributari	1.660	1,62	790	0,65	1.144	0,79
Debiti diversi a breve termine	0	-	0	-	0	0,00
Altre passività	4.359	4,24	5.444	4,50	6.551	4,50
Totale passivo corrente	60.887	59,26	61.211	50,63	79.683	54,77
Totale passivo e netto	102.740	100,00	120.887	100,00	145.479	100,00

Composizione % dello Stato Patrimoniale

valori percentuali



Passivo



DN36

Mobili, altre Industrie Manifatturiere

Condotta e performance delle imprese

Bilancio Aggregato di un Panel settoriale di imprese della Sardegna, per voce di conto ed anno - Valori somma in migliaia di euro

Fonte: nostre elaborazioni su un panel d'impreses della sezione regionale del Nab - Banca dati dei bilanci dell'Osservatorio Economico, anni 2003 - 2005

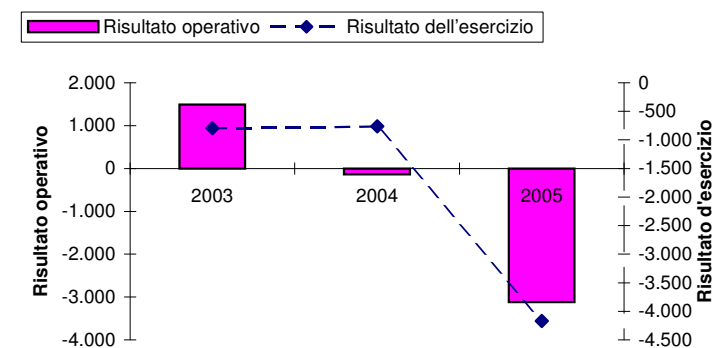
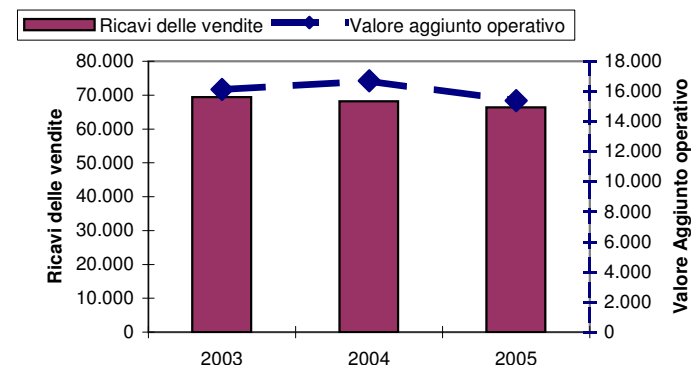
Conto Economico aggregato

valori somma - in migliaia di Euro

	N° Imprese		45			
	2003	%	2004	%	2005	%
Ricavi delle vendite	69.413	100,00	68.223	100,00	66.418	100,00
<i>Variatione lavori in corso semilavorati e prodotti finiti</i>	3.009	4,33	9.786	14,34	-1.632	- 2,46
<i>Prodotti per uso interno</i>	312	0,45	25	0,04	7	0,01
<i>Contributi in c/esercizio</i>	636	0,92	1.233	1,81	897	1,35
<i>Ricavi accessori diversi</i>	924	1,33	495	0,73	772	1,16
Valore della produzione	74.294	107,03	79.762	116,91	66.462	100,07
<i>Consumi di materie</i>	35.574	51,25	40.882	59,92	33.784	50,87
<i>Costi di servizi vari</i>	22.587	32,54	22.172	32,50	17.293	26,04
Costo della produzione	58.161	83,79	63.054	92,42	51.077	76,90
Valore aggiunto operativo	16.133	23,24	16.708	24,49	15.385	23,16
<i>Costo del lavoro</i>	10.952	15,78	11.983	17,56	12.824	19,31
MOL	5.181	7,46	4.725	6,93	2.561	3,86
<i>Ammortamenti</i>	3.491	5,03	4.771	6,99	5.396	8,12
<i>Accantonamenti e svalutazioni</i>	199	0,29	91	0,13	283	0,43
<i>Ammortamenti accantonamenti svalutazioni</i>	3.690	5,32	4.862	7,13	5.679	8,55
Risultato operativo	1.491	2,15	-137	0,20	-3.118	-4,69
<i>Proventi finanziari</i>	2.618	3,77	3.577	5,24	1.841	2,77
<i>Oneri finanziari</i>	3.501	5,04	3.124	4,58	4.104	6,18
Risultato al netto degli oneri finanziari	608	0,88	316	0,46	-5.381	-8,10
<i>Saldo della gestione straordinaria</i>	-138	- 0,20	99	0,15	185	0,28
Risultato ante imposte	470	0,68	415	0,61	-5.196	-7,82
<i>Imposte sul reddito</i>	1.220	1,76	1.173	1,72	-1.027	- 1,55
<i>Imposte degli esercizi precedenti</i>	44	0,06	4	0,01	0	-
<i>Rettifiche</i>	1	0,00	1	0,00	0	-
Risultato dell'esercizio	-793	- 1,14	-761	- 1,12	-4.169	-6,28

I Principali Aggregati dal 2003 al 2005

valori somma (migliaia di euro)



SardegnaStatistiche

Schede di settore

DN36 Mobili, altre Industrie Manifatturiere

Condotta e performance delle imprese

Analisi della distribuzione del valore aggiunto tra i fattori primari - Valori somma in migliaia di euro

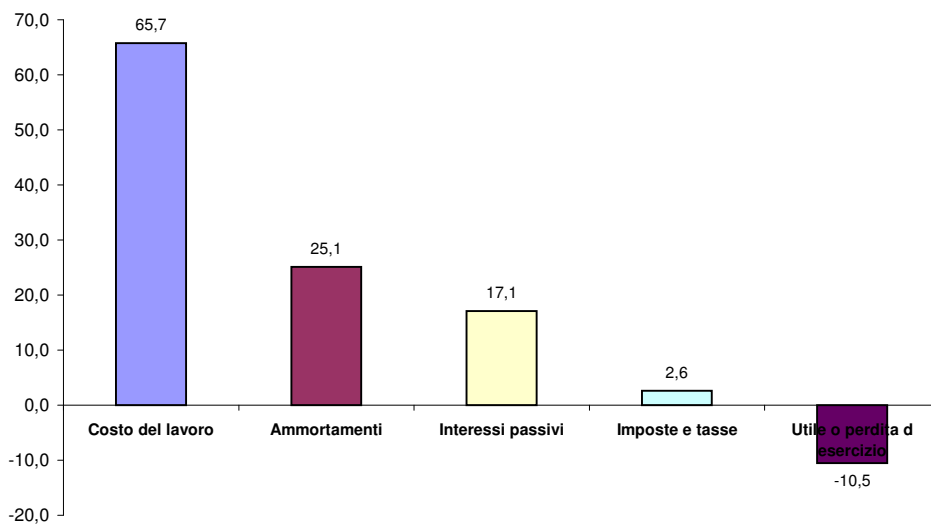
Fonte: nostre elaborazioni su un panel d'impresе della sezione regionale del Nab - Banca dati dei bilanci dell'Osservatorio Economico, anni 2003 - 2005

Distribuzione del Valore Aggiunto tra i fattori primari

N° Imprese 45

	2003	%	2004	%	2005	%	Media	%
Valore Aggiunto operativo	16.133	90,5	16.708	83,4	15.385	93,1	16.075	88,7
Saldo ricavi ed oneri diversi	1.835	10,3	3.229	16,1	955	5,8	2.006	11,1
Saldo gestione straordinaria	-138	-0,8	99	0,5	185	1,1	49	0,3
Valore aggiunto Complessivo	17.830	100,0	20.036	100,0	16.525	100,0	18.130	100,0
Costo del lavoro	10.952	61,4	11.983	59,8	12.824	77,6	11.920	65,7
Ammortamenti	3.491	19,6	4.771	23,8	5.396	32,7	4.553	25,1
Interessi passivi	2.917	16,4	2.867	14,3	3.501	21,2	3.095	17,1
Imposte e tasse	1.264	7,1	1.177	5,9	-1.027	-6,2	471	2,6
Utile o perdita d esercizio	-793	-4,4	-761	-3,8	-4.169	-25,2	-1.908	-10,5

Distribuzione media del Valore Aggiunto tra i fattori primari (2003-2005) - Valori medi %



SardegnaStatistiche

Schede di settore

DN36

Mobili, altre Industrie Manifatturiere

Condotta e performance delle imprese

Analisi della concentrazione del settore - Valori in migliaia di euro

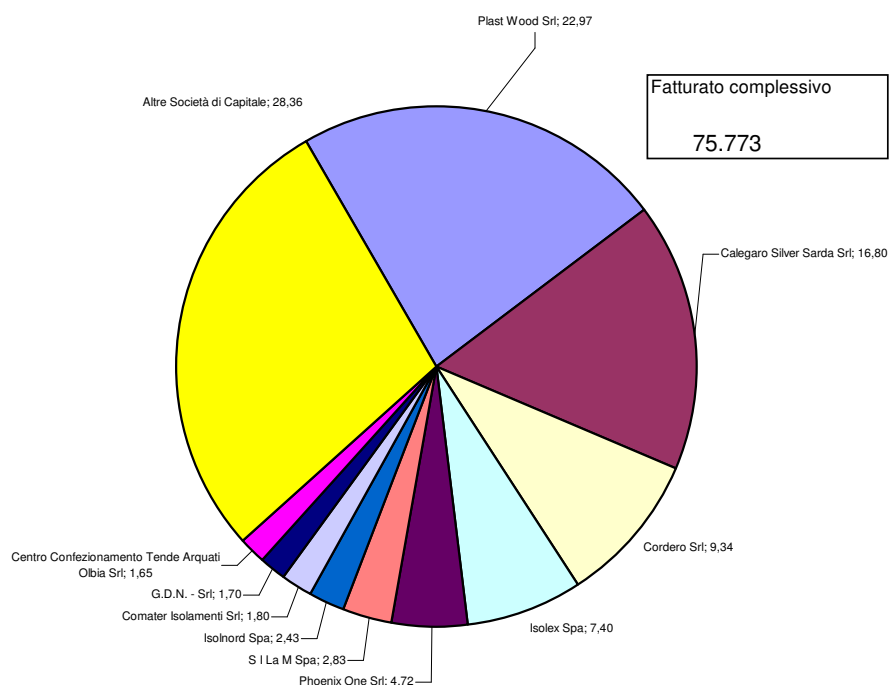
Fonte: nostre elaborazioni sui dati della sezione regionale del Nab - Banca dati dei bilanci dell'Osservatorio Economico, anno 2005

Analisi della Concentrazione per fatturato

N° Imprese

72

Nome delle prime 10 società	Attività economica	Fatturato	Quota %	
			di Mercato	Cumulata %
Plast Wood Srl	Fabbricazione di giocattoli	17.404	22,97	22,97
Calegaro Silver Sarda Srl	Gioielleria e oreficeria	12.732	16,80	39,77
Cordero Srl	Altre Manifatturiere	7.075	9,34	49,11
Isolex Spa	Altre Manifatturiere	5.608	7,40	56,51
Phoenix One Srl	Fabbricazione mobili	3.579	4,72	61,23
S I La M Spa	Fabbricazione mobili	2.147	2,83	64,07
Isolnord Spa	Altre Manifatturiere	1.840	2,43	66,49
Comater Isolamenti Srl	Altre Manifatturiere	1.363	1,80	68,29
G.D.N. - Srl	Altre Manifatturiere	1.287	1,70	69,99
Centro Confezionamento Tende Arquati Olbia Srl	Fabbricazione mobili	1.251	1,65	71,64
Altre Società di Capitale	Attività del settore	21.487	28,36	100,00



DN36 Mobili, altre Industrie Manifatturiere

Condotta e performance delle imprese

Parametri di riferimento ed indicatori di bilancio delle imprese della Sardegna - Valori medi per parametro ed anno

Fonte: nostre elaborazioni sui dati della sezione regionale del Nab - Banca dati dei bilanci dell'Osservatorio Economico, anni 2003 - 2005

Variabili di posizionamento ed indicatori di sviluppo per anno di bilancio

valori medi

Variabili di Posizionamento (valori in migliaia di euro)

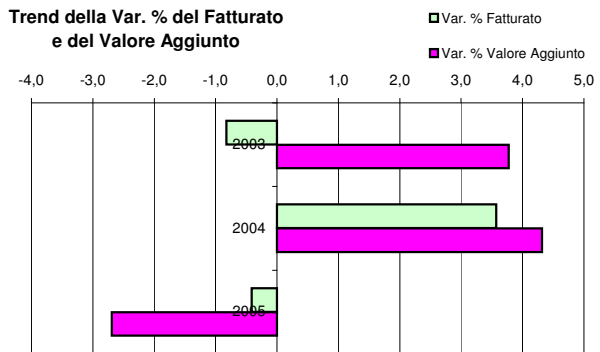
Anno	N° Imprese	Utile o Perdita d'esercizio	Fatturato	Valore Aggiunto	Attivo	Capitale Netto
2003	67	-1	265	64	511	30
2004	80	2	364	100	494	29
2005	72	0	334	87	615	42

Indicatori di Sviluppo

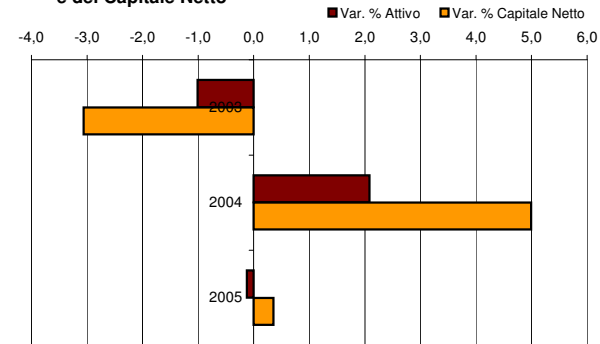
Anno	N° Imprese	Var. % Fatturato	Var. % Valore Aggiunto	Var. % Costo del lavoro	Var. % Costi per Servizi	Var. % Mol
2003	67	-0,8	3,8	14,8	4,6	-16,7
2004	80	3,6	4,3	3,7	-3,1	3,2
2005	72	-0,4	-2,7	5,2	4,8	0,0

Anno	N° Imprese	Var. % Mon	Var. % Oneri finanziari	Valore della produzione	Var. % Attivo	Var. % Capitale Netto
2003	67	-28,4	0,0	-2,9	-1,0	-3,1
2004	80	0,0	0,0	4,7	2,1	5,0
2005	72	0,0	0,0	2,2	-0,1	0,4

Trend della Var. % del Fatturato e del Valore Aggiunto



Trend della Var. % dell'Attivo e del Capitale Netto



DN36 Mobili, altre Industrie Manifatturiere

Condotta e performance delle imprese

Parametri di riferimento ed indicatori di bilancio delle imprese della Sardegna - Valori mediani per parametro ed anno

Fonte: nostre elaborazioni sui dati della sezione regionale del Nab - Banca dati dei bilanci dell'Osservatorio Economico, anni 2003 - 2005

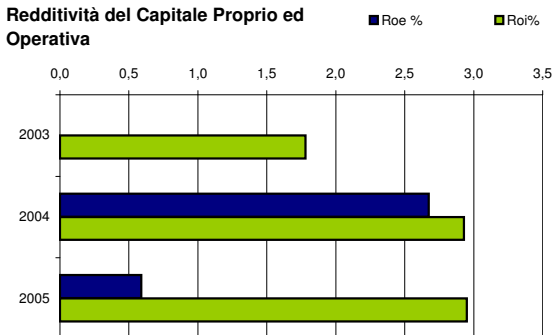
Indicatori di Redditività e di Produttività per anno di bilancio

valori mediani

Indicatori di Redditività

Anno	N° Imprese	Roe %	Roi%	Ros %	Turnover	Cash flow operating su Attivo %
2003	67	0,0	1,8	2,2	0,6	5,2
2004	80	2,7	2,9	4,3	0,6	1,5
2005	72	0,6	2,9	4,4	0,6	3,5

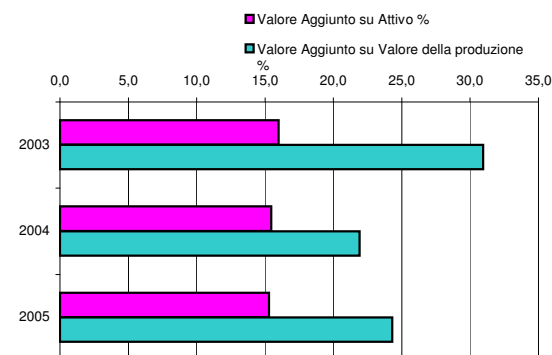
Redditività del Capitale Proprio ed Operativa



Indicatori di Produttività

Anno	N° Imprese	Valore Aggiunto su Attivo %	Valore Aggiunto su Valore della produzione %	Valore Aggiunto su Costo del lavoro
2003	67	16,0	31,0	1,3
2004	80	15,4	21,9	1,5
2005	72	15,3	24,3	1,4

Incidenza % del Valore Aggiunto sul Valore della Produzione



DN36 Mobili, altre Industrie Manifatturiere

Condotta e performance delle imprese

Parametri di riferimento ed indicatori di bilancio delle imprese della Sardegna - Valori medi per parametro ed anno

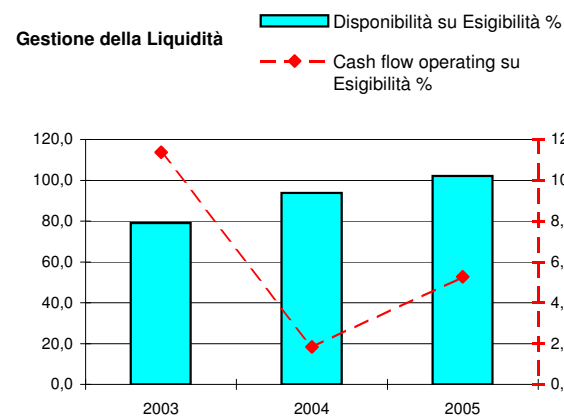
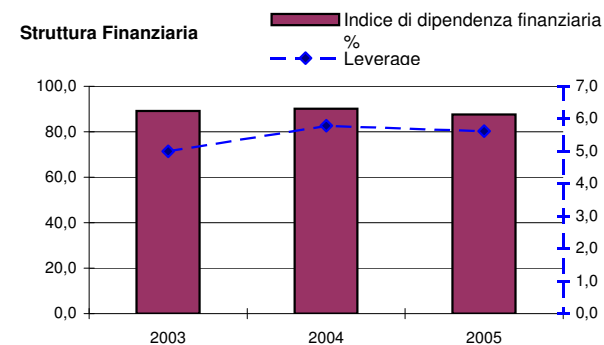
Fonte: nostre elaborazioni sui dati della sezione regionale del Nab - Banca dati dei bilanci dell'Osservatorio Economico, anni 2003 - 2005

Indicatori di Struttura, di Gestione del Circolante e della Liquidità per anno di bilancio

valori medi

Struttura dei Finanziamenti

Anno	N° Imprese	Capitalizzazio- ne %	Riserve / Attività %	Indice di dipendenza finanziaria %	Passività a BT su Passività %	Leverage
2003	67	10,9	2,7	89,1	88,2	5,0
2004	80	9,7	1,6	90,2	88,5	5,8
2005	72	12,5	2,4	87,5	87,5	5,6



Gestione del Circolante e della Liquidità

Anno	N° Imprese	Disponibilità su Esigibilità %	Cash flow operating su Esigibilità	Days inventory gg
2003	67	79,1	11,4	148,5
2004	80	93,8	1,8	133,7
2005	72	102,1	5,3	188,2

DN36 FABBRICAZIONE DI MOBILI; ALTRE INDUSTRIE MANIFATTURIERE

Definizione del settore

Industrie della fabbricazione di mobili; altre industrie manifatturiere

Fonte: Istat, Classificazione delle Attività economiche. Ateco 2002 derivata dalla Nace Rev. 1.1

Nella divisione sono comprese la fabbricazione di mobili, la gioielleria e oreficeria, la fabbricazione di strumenti musicali, la fabbricazione di articoli sportivi, la fabbricazione di giochi e giocattoli e le altre industria manifatturiere.