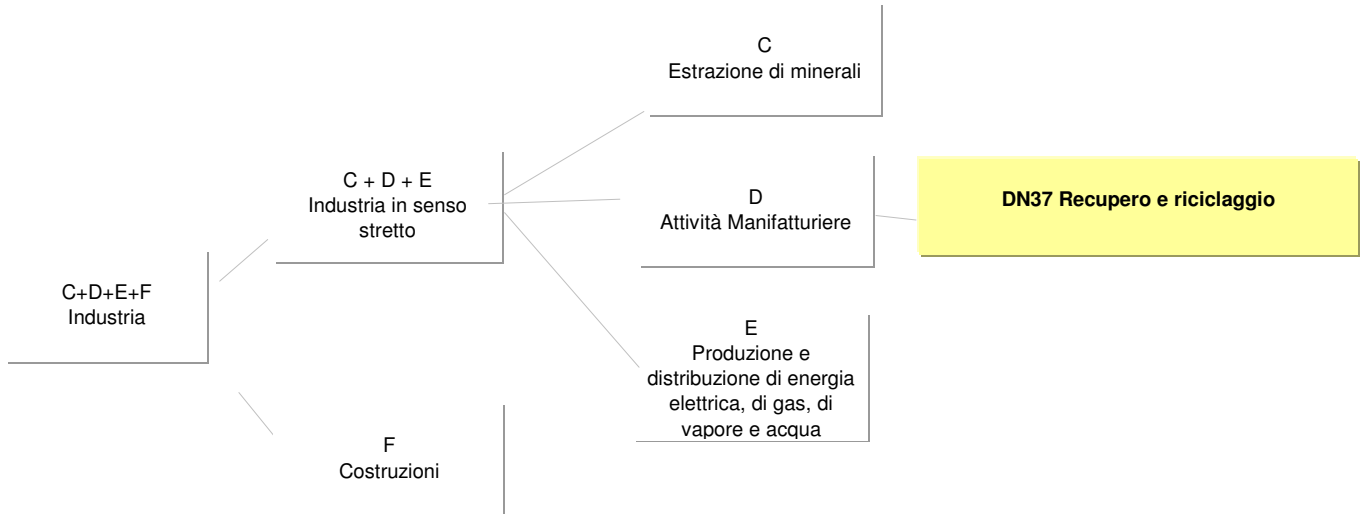


Schede di settore

Recupero e riciclaggio



DN37 Recupero e riciclaggio

Dinamiche dell'ambiente di riferimento

- 0 [Incidenza del settore nel sistema produttivo nazionale e regionale - confronti settoriali e territoriali Sardegna, Mezzogiorno, Italia: Valore aggiunto ai prezzi base e Occupati](#)
 - Valore aggiunto ai prezzi base per ripartizione geografica e per macroclassi di attività economica
 - Occupati totali per ripartizione geografica e per macroclassi di attività economica
- 1 [Confronti territoriali Sardegna, Mezzogiorno, Italia: Valore aggiunto ai prezzi base, produttività per unità di lavoro \(ULA\) e Investimenti fissi per anno e ripartizione geografica](#)
 - Valore aggiunto ai prezzi base per anno e ripartizione geografica
 - Produttività del lavoro
 - Investimenti fissi per branca proprietaria
- 2 [Confronti territoriali Sardegna, Mezzogiorno, Italia: Occupati, Redditi, Remunerazioni, Contributi e Unità di lavoro per anno e ripartizione geografica](#)
 - Occupati totali
 - Occupati dipendenti
 - Occupati indipendenti
 - Redditi da lavoro dipendente
 - Remunerazioni lorde totali
 - Contributi sociali
 - Unità di lavoro totali
 - Unità di lavoro dipendenti
 - Unità di lavoro indipendenti

Struttura del settore

- 4 [Confronti territoriali Sardegna, Mezzogiorno, Italia: consistenza delle imprese attive \(totali e artigiane\), distribuzione per forma giuridica e ripartizione geografica](#)
 - Imprese attive totali ed imprese attive artigiane per ripartizione geografica, anni 2000 - 2006
 - Peso % delle imprese totali per ripartizione geografica sul totale nazionale (Italia = 100). Anni 2000 - 2006
- 5 [Consistenza per forma giuridica delle imprese attive totali e artigiane e Tassi di natalità, Anno 2006](#)
- 6 [Confronti per provincia storica in Sardegna: consistenza delle imprese attive \(totali e artigiane\) e distribuzione per forma giuridica](#)

Condotta e performance

- 7 [Copertura delle informazioni di bilancio: numerosità delle imprese e dei bilanci disponibili - Valori assoluti e percentuali](#)
 - Consistenza settoriale delle imprese dei bilanci disponibili nel 2005
 - Panel settoriale triennale: consistenza delle imprese dei bilanci disponibili nel triennio 2003-2005
- 8 [Bilancio Aggregato di un Panel settoriale di imprese della Sardegna per voce di conto ed anno - Valori somma in migliaia di euro](#)
- 8 - [Stato Patrimoniale Aggregato](#)
- 9 - [Conto Economico Aggregato](#)
- 10 [Analisi della distribuzione del valore aggiunto tra i fattori primari](#)
- 11 [Analisi della Concentrazione per fatturato](#)
- 12 [Parametri di riferimento ed indicatori di bilancio delle imprese della Sardegna - Valori mediani per parametro ed anno](#)
- 12 - [Variabili di posizionamento ed indicatori di sviluppo per anno di bilancio](#)
- 13 - [Indicatori di Redditività e di Produttività per anno di bilancio](#)
- 14 - [Indicatori di Struttura, di Gestione del Circolante e della Liquidità per anno di bilancio](#)

Note/Definizione

Dinamiche dell'ambiente di riferimento

- Industria del legno, della gomma, della plastica e altre manifatturiere
Dinamiche dell'ambiente di riferimento
Incidenza del settore nel sistema produttivo nazionale e regionale - confronti settoriali e territoriali Sardegna, Mezzogiorno, Italia:
Valore aggiunto ai prezzi base e Occupati

Fonte: nostre elaborazioni su dati Istat, Conti economici territoriali, anni 2000 - 2005

Valore aggiunto ai prezzi base per ripartizione geografica e per sottosectori del comparto dell'Industria Manifatturiera

milioni di euro - valori concatenati - anno di riferimento 2000

Valori assoluti

	2004			2005		
	Sardegna	Mezzogiorno	Italia	Sardegna	Mezzogiorno	Italia
Industria manifatturiera	2.043	28.273	210.275	2.010	28.169	205.007
- Industrie alimentari, delle bevande e del tabacco	393	4.351	19.874	366	4.393	19.487
- Industrie tessili e dell'abbigliamento	89	2.407	17.831	83	2.271	16.295
- Industrie conciarie, fabbricazione di prodotti in cuoio, pelle e similari	7	686	5.767	6	720	5.500
- Fabbricazione della pasta-carta, della carta e dei prodotti di carta; stampa ed editoria	94	1.499	13.074	102	1.543	13.079
- Cokerie, raffinerie, chimiche, farmaceutiche	303	2.533	18.935	274	2.258	17.077
- Fabbricazione di prodotti della lavorazione di minerali non metalliferi	201	2.392	12.225	242	2.607	12.429
- Produzione di metallo e fabbricazione di prodotti in metallo	298	4.158	35.507	313	4.364	35.696
- Fabbricazione di macchine ed apparecchi meccanici, elettrici ed ottici; mezzi di trasporto	379	6.827	60.821	369	6.669	59.798
- Industria del legno, della gomma, della plastica e altre manifatturiere	262	3.374	26.412	243	3.314	25.826

Quote % sul totale dell'Industria Manifatturiera

	2004			2005		
	Sardegna	Mezzogiorno	Italia	Sardegna	Mezzogiorno	Italia
Industria manifatturiera	100,0	100,0	100,0	100,0	100,0	100,0
- Industrie alimentari, delle bevande e del tabacco	19,2	15,4	9,5	18,2	15,6	9,5
- Industrie tessili e dell'abbigliamento	4,4	8,5	8,5	4,1	8,1	7,9
- Industrie conciarie, fabbricazione di prodotti in cuoio, pelle e similari	0,3	2,4	2,7	0,3	2,6	2,7
- Fabbricazione della pasta-carta, della carta e dei prodotti di carta; stampa ed editoria	4,6	5,3	6,2	5,1	5,5	6,4
- Cokerie, raffinerie, chimiche, farmaceutiche	14,8	9,0	9,0	13,6	8,0	8,3
- Fabbricazione di prodotti della lavorazione di minerali non metalliferi	9,8	8,5	5,8	12,0	9,3	6,1
- Produzione di metallo e fabbricazione di prodotti in metallo	14,6	14,7	16,9	15,6	15,5	17,4
- Fabbricazione di macchine ed apparecchi meccanici, elettrici ed ottici; mezzi di trasporto	18,6	24,1	28,9	18,4	23,7	29,2
- Industria del legno, della gomma, della plastica e altre manifatturiere	12,8	11,9	12,6	12,1	11,8	12,6

- Industria del legno, della gomma, della plastica e altre manifatturiere
Dinamiche dell'ambiente di riferimento
Incidenza del settore nel sistema produttivo nazionale e regionale - confronti settoriali e territoriali Sardegna, Mezzogiorno, Italia:
Valore aggiunto ai prezzi base e Occupati

Fonte: nostre elaborazioni su dati Istat, Conti economici territoriali, anni 2000 - 2005

Occupati totali per ripartizione geografica e per sottosectori del comparto dell'Industria Manifatturiera

media annua in migliaia

Valori assoluti

	2004			2005		
	Sardegna	Mezzogiorno	Italia	Sardegna	Mezzogiorno	Italia
Industria manifatturiera	64,8	889,0	5.026,4	63,4	880,4	4.940,6
- Industrie alimentari, delle bevande e del tabacco	12,7	144,5	488,6	12,4	144,4	484,8
- Industrie tessili e dell'abbigliamento	5,3	124,6	637,9	4,9	118,7	600,8
- Industrie conciarie, fabbricazione di prodotti in cuoio, pelle e similari	0,3	33,9	196,7	0,3	31,4	182,8
- Fabbricazione della pasta-carta, della carta e dei prodotti di carta; stampa ed editoria	2,5	40,4	272,6	2,6	40,6	271,4
- Cokerie, raffinerie, chimiche, farmaceutiche	6,2	37,8	231,5	6,1	37,7	229,7
- Fabbricazione di prodotti della lavorazione di minerali non metalliferi	5,6	64,9	256,1	5,5	65,8	254,9
- Produzione di metallo e fabbricazione di prodotti in metallo	10,7	132,7	856,6	10,6	134,6	852,7
- Fabbricazione di macchine ed apparecchi meccanici, elettrici ed ottici; mezzi di trasporto	11,7	191,2	1.362,2	11,6	191,6	1.356,0
- Industria del legno, della gomma, della plastica e altre manifatturiere	9,8	119,0	724,2	9,4	115,6	707,5

Quote % sul totale dell'Industria Manifatturiera

Valori %

	2004			2005		
	Sardegna	Mezzogiorno	Italia	Sardegna	Mezzogiorno	Italia
Industria manifatturiera	100,0	100,0	100,0	100,0	100,0	100,0
- Industrie alimentari, delle bevande e del tabacco	19,6	16,3	9,7	19,6	16,4	9,8
- Industrie tessili e dell'abbigliamento	8,2	14,0	12,7	7,7	13,5	12,2
- Industrie conciarie, fabbricazione di prodotti in cuoio, pelle e similari	0,5	3,8	3,9	0,5	3,6	3,7
- Fabbricazione della pasta-carta, della carta e dei prodotti di carta; stampa ed editoria	3,9	4,5	5,4	4,1	4,6	5,5
- Cokerie, raffinerie, chimiche, farmaceutiche	9,6	4,3	4,6	9,6	4,3	4,6
- Fabbricazione di prodotti della lavorazione di minerali non metalliferi	8,6	7,3	5,1	8,7	7,5	5,2
- Produzione di metallo e fabbricazione di prodotti in metallo	16,5	14,9	17,0	16,7	15,3	17,3
- Fabbricazione di macchine ed apparecchi meccanici, elettrici ed ottici; mezzi di trasporto	18,1	21,5	27,1	18,3	21,8	27,4
- Industria del legno, della gomma, della plastica e altre manifatturiere	15,1	13,4	14,4	14,8	13,1	14,3

- Industria del legno, della gomma, della plastica e altre manifatturiere

Dinamiche dell'ambiente di riferimento

Confronti territoriali Sardegna, Mezzogiorno, Italia: Valore aggiunto ai prezzi base, produttività per unità di lavoro (ULA) e Investimenti fissi per anno e ripartizione geografica

Fonte: nostre elaborazioni su dati Istat, Conti economici territoriali, anni 2000 - 2005

Valore aggiunto ai prezzi base per anno e ripartizione geografica

milioni di euro - valori concatenati - anno di riferimento 2000

Valori assoluti

	Anno	2000	2001	2002	2003	2004	2005	Valore aggiunto ai prezzi base (t1 - t0)/t0 %					
								01/00	02/01	03/02	04/03	05/04	05/00
Sardegna		223	239	253	245	262	243	7,4	5,8	-3,2	6,8	-7,3	8,9
Mezzogiorno		3.679	3.652	3.744	3.452	3.374	3.314	-0,7	2,5	-7,8	-2,3	-1,8	-9,9
Italia		27.401	26.723	26.928	26.189	26.412	25.826	-2,5	0,8	-2,8	0,9	-2,2	-5,8

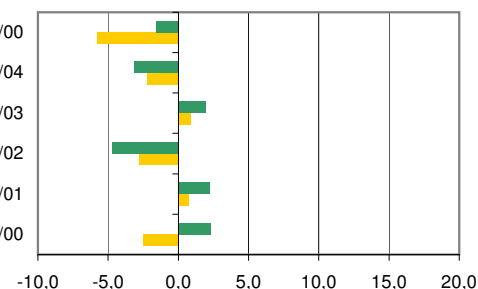
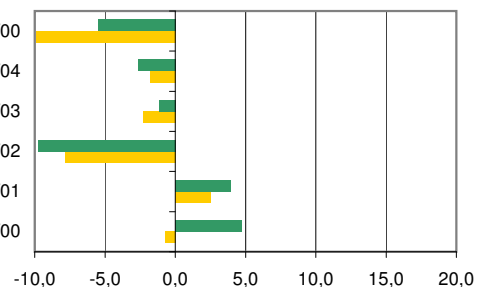
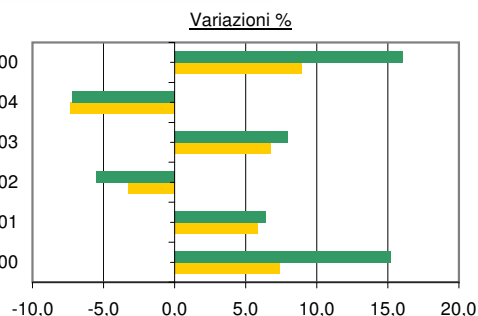
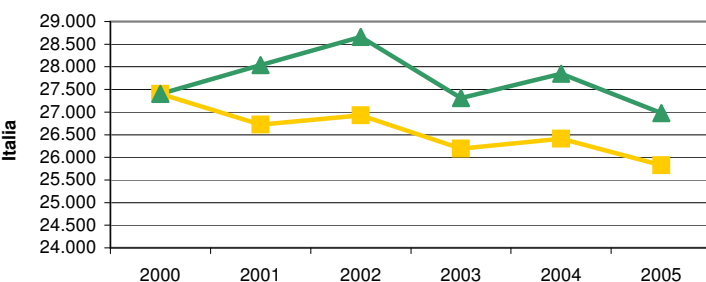
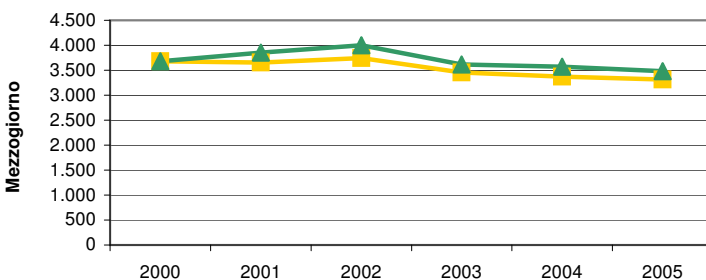
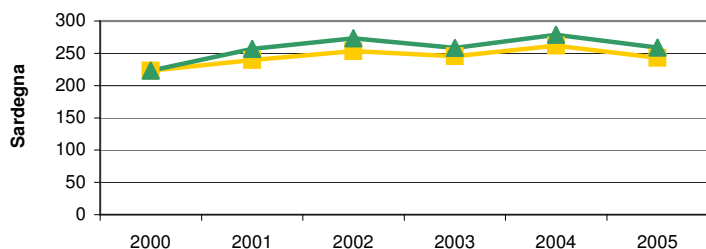
milioni di euro correnti

Valori assoluti

	Anno	2000	2001	2002	2003	2004	2005	Valore aggiunto ai prezzi base (t1 - t0)/t0 %					
								01/00	02/01	03/02	04/03	05/04	05/00
Sardegna		223	257	273	258	279	259	15,2	6,4	-5,5	8,0	-7,2	16,1
Mezzogiorno		3.679	3.852	4.003	3.613	3.573	3.478	4,7	3,9	-9,7	-1,1	-2,7	-5,5
Italia		27.401	28.039	28.663	27.310	27.846	26.979	2,3	2,2	-4,7	2,0	-3,1	-1,5

Andamento del valore aggiunto ai prezzi base, valori correnti e valori concatenati - anno di riferimento 2000, per anno e ripartizioni geografiche. Anni 2000 - 2005

■ milioni di euro - valori concatenati - anno di riferimento 2000 ▲ milioni di euro correnti



- Industria del legno, della gomma, della plastica e altre manifatturiere

Dinamiche dell'ambiente di riferimento

Confronti territoriali Sardegna, Mezzogiorno, Italia: Valore aggiunto ai prezzi base, produttività per unità di lavoro (ULA) e Investimenti fissi per anno e ripartizione geografica

Fonte: nostre elaborazioni su dati Istat, Conti economici territoriali, anni 2000 - 2005

Produttività del lavoro per anno e ripartizione geografica

migliaia di euro - valori concatenati - anno di riferimento 2000

Valore aggiunto ai prezzi base / Unità di lavoro (ULA)

(Sardegna/Italia)%, (Mezzogiorno/Italia)%

Valori assoluti

Incidenza su totale italiano %

Anno	2000	2001	2002	2003	2004	2005	2000	2001	2002	2003	2004	2005
Sardegna	26,9	25,8	26,1	25,3	27,0	26,7	70,9	69,1	70,4	68,9	71,9	70,6
Mezzogiorno	31,8	31,1	30,4	28,6	29,2	29,7	83,9	83,4	81,8	78,1	77,7	78,5
Italia	37,9	37,3	37,1	36,7	37,6	37,8	100,0	100,0	100,0	100,0	100,0	100,0

migliaia di euro correnti

Valore aggiunto ai prezzi base / Unità di lavoro (ULA)

(Sardegna/Italia)%, (Mezzogiorno/Italia)%

Valori assoluti

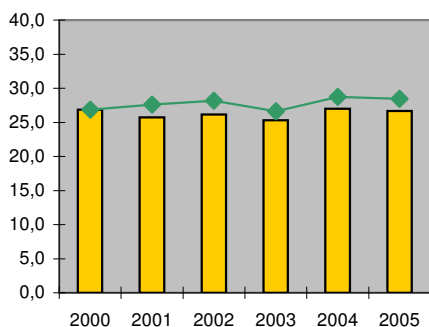
Incidenza su totale italiano %

Anno	2000	2001	2002	2003	2004	2005	2000	2001	2002	2003	2004	2005
Sardegna	26,9	27,6	28,2	26,6	28,8	28,4	70,9	70,7	71,3	69,6	72,6	72,0
Mezzogiorno	31,8	32,8	32,5	30,0	30,9	31,2	83,9	83,9	82,2	78,4	78,1	78,9
Italia	37,9	39,1	39,5	38,3	39,6	39,5	100,0	100,0	100,0	100,0	100,0	100,0

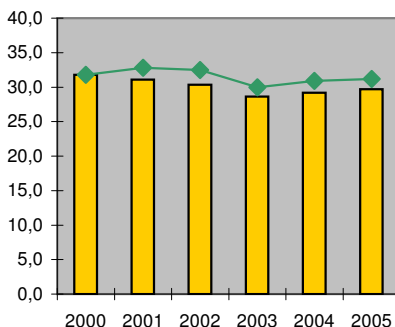
Produttività del lavoro in valori correnti e valori concatenati - anno di riferimento 2000, per anno e ripartizioni geografiche. Anni 2000 - 2005

■ milioni di euro - valori concatenati - base 2000 ◆ milioni di euro correnti

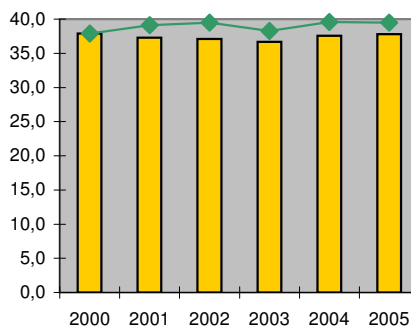
Sardegna



Mezzogiorno



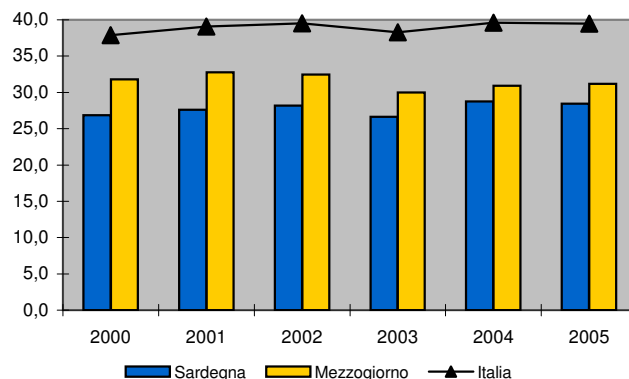
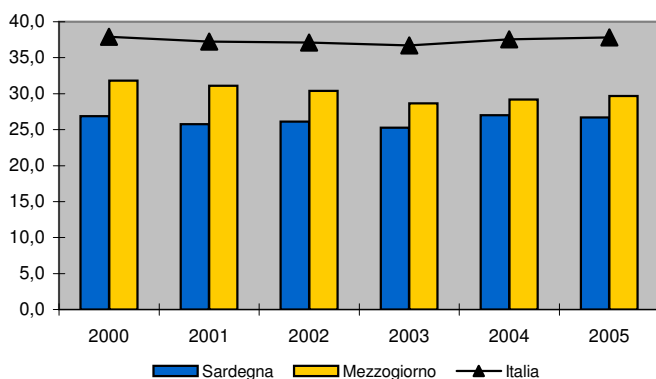
Italia



Produttività del lavoro per anno e ripartizioni geografiche. Valori correnti e valori concatenati - anno di riferimento 2000. Anni 2000 - 2005

migliaia di euro - valori concatenati - anno di riferimento 2000

migliaia di euro correnti



- Industria del legno, della gomma, della plastica e altre manifatturiere

Dinamiche dell'ambiente di riferimento

Confronti territoriali Sardegna, Mezzogiorno, Italia: Valore aggiunto ai prezzi base, produttività per unità di lavoro (ULA) e Investimenti fissi per anno e ripartizione geografica

Fonte: nostre elaborazioni su dati Istat, Conti economici territoriali, anni 2000 - 2005

Investimenti fissi per branca proprietaria per anno e ripartizione geografica

milioni di euro - valori concatenati - anno di riferimento 2000

Valori assoluti

Anno	2000	2001	2002	2003	2004	2005	Investimenti fissi per branca proprietaria (t1 - t0)/t0 %					
							01/00	02/01	03/02	04/03	05/04	05/00
Sardegna	74,4	81,9	95,9	114,4	67,0		10,1	17,1	19,3	-41,4		
Mezzogiorno	1.316,8	1.054,8	929,6	1.194,8	815,0		-19,9	-11,9	28,5	-31,8		
Italia	7.236,5	6.842,3	7.030,5	6.371,1	5.549,1		-5,5	2,8	-9,4	-12,9		

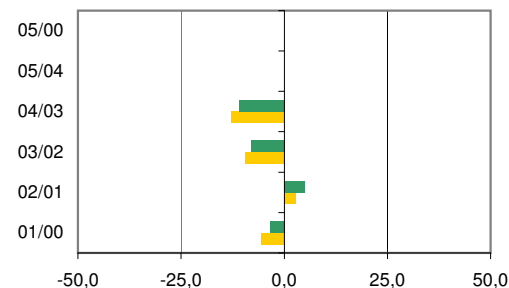
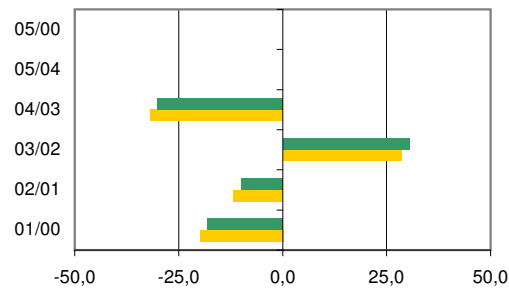
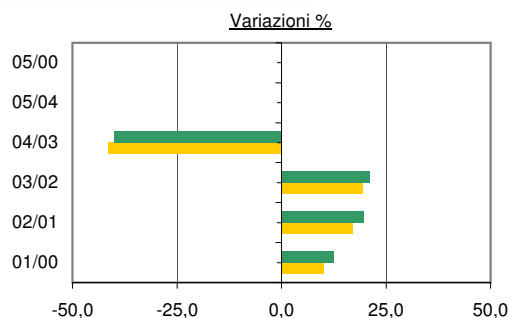
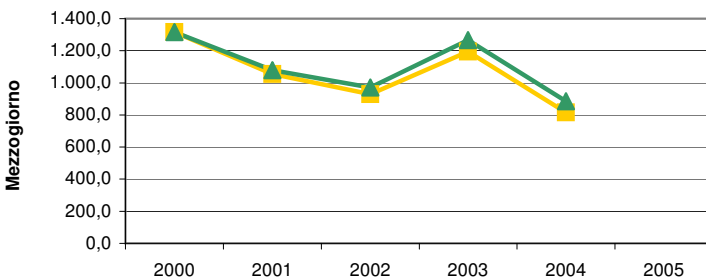
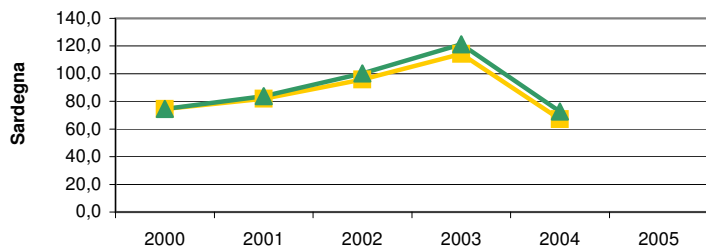
milioni di euro correnti

Valori assoluti

Anno	2000	2001	2002	2003	2004	2005	Investimenti fissi per branca proprietaria (t1 - t0)/t0 %					
							01/00	02/01	03/02	04/03	05/04	05/00
Sardegna	74,4	83,7	100,1	121,2	72,7		12,5	19,6	21,1	-40,0		
Mezzogiorno	1.316,8	1.078,6	971,5	1.266,9	884,8		-18,1	-9,9	30,4	-30,2		
Italia	7.236,5	6.998,8	7.346,9	6.755,1	6.022,6		-3,3	5,0	-8,1	-10,8		

Investimenti fissi lordi per branca proprietaria, valori correnti e valori concatenati - anno di riferimento 2000, per anno e ripartizioni geografiche.

■ milioni di euro - valori concatenati - anno di riferimento 2000 ▲ milioni di euro correnti



- Industria del legno, della gomma, della plastica e altre manifatturiere

Dinamiche dell'ambiente di riferimento

Confronti territoriali Sardegna, Mezzogiorno, Italia: Occupati, Redditi, Remunerazioni, Contributi e Unità di lavoro per anno e ripartizione geografica

Fonte: nostre elaborazioni su dati Istat, Conti economici territoriali, anni 2000 - 2005

Occupati totali, dipendenti e indipendenti per anno e ripartizione geografica

Occupati totali

media annua in migliaia

Valori assoluti	Anno	2000	2001	2002	2003	2004	2005	Occupati totali (t1 - t0)/t0 %					
								Variazioni %					
								01/00	02/01	03/02	04/03	05/04	05/00
Sardegna		8,7	9,2	9,9	9,9	9,8	9,4	5,8	7,6	0,0	-1,0	-4,1	8,1
Mezzogiorno		118,5	120,3	126,3	123,6	119,0	115,6	1,5	5,0	-2,1	-3,7	-2,9	-2,5
Italia		738,3	733,8	742,4	733,3	724,2	707,5	-0,6	1,2	-1,2	-1,2	-2,3	-4,2

Occupati dipendenti

media annua in migliaia

Valori assoluti	Anno	2000	2001	2002	2003	2004	2005	Occupati dipendenti (t1 - t0)/t0 %					
								Variazioni %					
								01/00	02/01	03/02	04/03	05/04	05/00
Sardegna		5,7	6,2	6,6	6,5	6,3	6,1	8,8	6,5	-1,5	-3,1	-3,2	7,0
Mezzogiorno		86,1	88,5	92,4	90,6	85,0	83,8	2,8	4,4	-2,0	-6,2	-1,4	-2,7
Italia		568,7	570,7	573,1	566,1	550,1	543,2	0,4	0,4	-1,2	-2,8	-1,3	-4,5

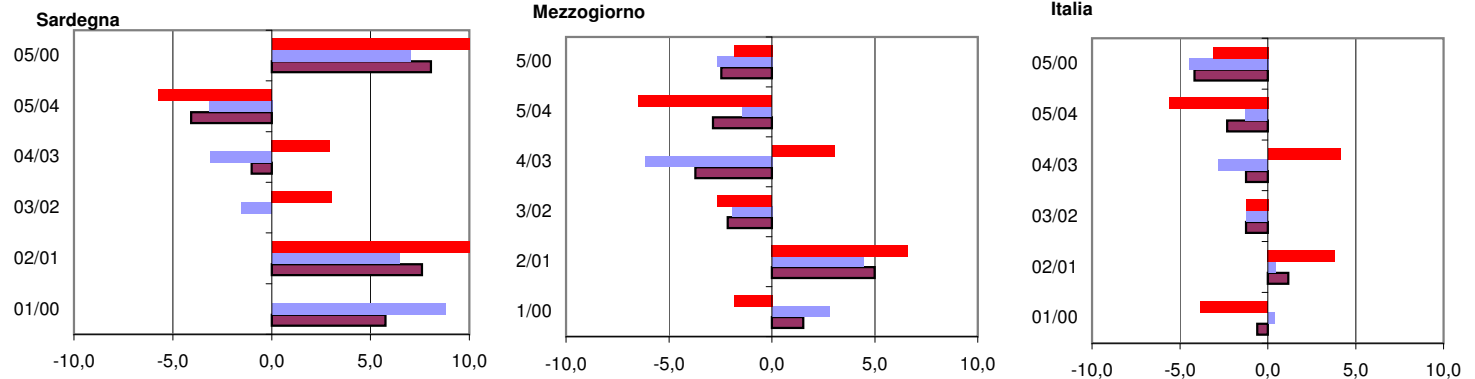
Occupati indipendenti

media annua in migliaia

Valori assoluti	Anno	2000	2001	2002	2003	2004	2005	Occupati indipendenti (t1 - t0)/t0 %					
								Variazioni %					
								01/00	02/01	03/02	04/03	05/04	05/00
Sardegna		3,0	3,0	3,3	3,4	3,5	3,3	0,0	10,0	3,0	2,9	-5,7	10,0
Mezzogiorno		32,4	31,8	33,9	33,0	34,0	31,8	-1,9	6,6	-2,7	3,0	-6,5	-1,9
Italia		169,6	163,1	169,3	167,2	174,1	164,3	-3,8	3,8	-1,2	4,1	-5,6	-3,1

Variazioni % degli Occupati dipendenti e indipendenti, per anno e ripartizioni geografiche. Anni 2000 - 2005

- Occupati indipendenti (t1 - t0)/t0 %
- Occupati dipendenti (t1 - t0)/t0 %
- Occupati totali (t1 - t0)/t0 %



- Industria del legno, della gomma, della plastica e altre manifatturiere

Dinamiche dell'ambiente di riferimento

Confronti territoriali Sardegna, Mezzogiorno, Italia: Occupati, Redditi, Remunerazioni, Contributi e Unità di lavoro per anno e ripartizione geografica

Fonte: nostre elaborazioni su dati Istat, Conti economici territoriali, anni 2000 - 2005

Redditi da lavoro dipendente, Retribuzioni lorde totali e Contributi sociali per anno e ripartizione geografica

Redditi da lavoro dipendente

Milioni di euro correnti

Valori assoluti	Anno	Valori assoluti					Redditi da lavoro dipendente (t1 - t0)/t0 %						
		2000	2001	2002	2003	2004	2005	01/00	02/01	03/02	04/03	05/04	05/00
Sardegna		106,8	117,1	130,3	129,0	126,3	127,4	9,6	11,3	-1,0	-2,1	0,9	19,3
Mezzogiorno		1.700,4	1.795,5	1.919,9	1.925,0	1.882,0	1.919,6	5,6	6,9	0,3	-2,2	2,0	12,9
Italia		13.747,5	14.171,2	14.671,9	14.878,1	15.014,1	15.196,3	3,1	3,5	1,4	0,9	1,2	10,5

Retribuzioni lorde totali

Milioni di euro correnti

Valori assoluti	Anno	Valori assoluti					Retribuzioni lorde totali (t1 - t0)/t0 %						
		2000	2001	2002	2003	2004	2005	01/00	02/01	03/02	04/03	05/04	05/00
Sardegna		80,6	88,6	96,4	96,6	95,4	94,8	9,9	8,8	0,2	-1,2	-0,6	17,6
Mezzogiorno		1.274,9	1.340,9	1.431,2	1.430,8	1.390,8	1.409,0	5,2	6,7	0,0	-2,8	1,3	10,5
Italia		9.687,1	9.969,3	10.304,5	10.411,1	10.478,6	10.612,5	2,9	3,4	1,0	0,7	1,3	9,6

Contributi sociali

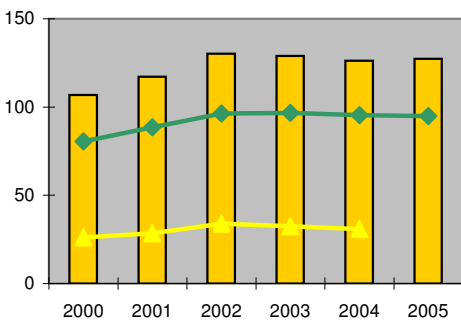
Milioni di euro correnti

Valori assoluti	Anno	Valori assoluti					Contributi sociali (t1 - t0)/t0 %						
		2000	2001	2002	2003	2004	2005	01/00	02/01	03/02	04/03	05/04	05/00
Sardegna		26,2	28,5	33,9	32,4	30,9	32,6	8,8	19,0	-4,4	-4,6	5,5	24,4
Mezzogiorno		425,5	454,6	488,7	494,2	491,2	510,6	6,8	7,5	1,1	-0,6	4,0	20,0
Italia		4.060,4	4.201,9	4.367,4	4.467,0	4.535,5	4.583,8	3,5	3,9	2,3	1,5	1,1	12,9

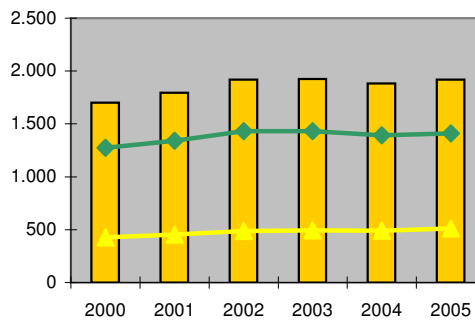
Redditi del lavoro dipendente, retribuzioni lorde totali e contributi sociali per anno e ripartizioni geografiche. Anni 2000 - 2005

■ - Redditi da lavoro dipendente ◆ - Retribuzioni lorde totali ▲ - Contributi sociali

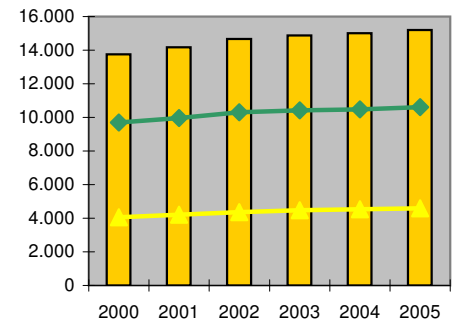
Sardegna



Mezzogiorno

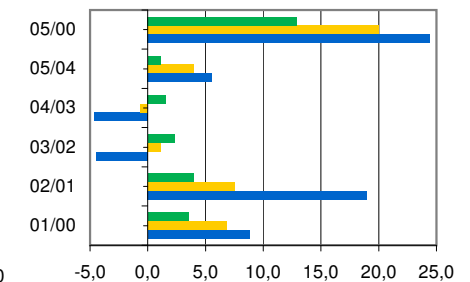
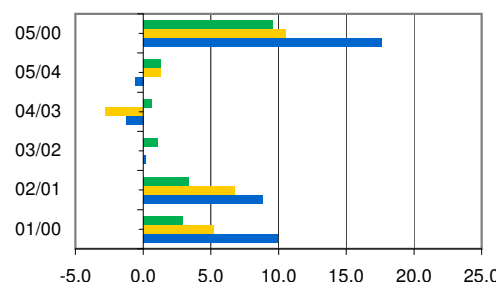
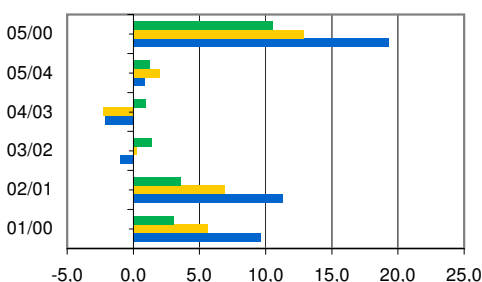


Italia



Variazioni % redditi da lavoro dipendente, delle retribuzioni lorde totali e contributi sociali per anno e ripartizioni geografiche. Anni 2000 - 2005

■ Sardegna ■ Mezzogiorno ■ Italia



- Industria del legno, della gomma, della plastica e altre manifatturiere

Dinamiche dell'ambiente di riferimento

Confronti territoriali Sardegna, Mezzogiorno, Italia: Occupati, Redditi, Remunerazioni, Contributi e Unità di lavoro per anno e ripartizione geografica

Fonte: nostre elaborazioni su dati Istat, Conti economici territoriali, anni 2000 - 2005

Unità di lavoro totali, dipendenti e indipendenti per anno e ripartizione geografica

Unità di lavoro totali

media annua in migliaia

Valori assoluti	Anno	2000	2001	2002	2003	2004	2005	Unità di lavoro totali (t1 - t0)/t0 %					
								Variazioni %					
								01/00	02/01	03/02	04/03	05/04	05/00
Sardegna		8,3	9,3	9,7	9,7	9,7	9,1	12,1	4,3	0,0	0,0	-6,2	9,6
Mezzogiorno		115,7	117,5	123,3	120,5	115,6	111,6	1,6	4,9	-2,3	-4,1	-3,5	-3,5
Italia		723,2	717,2	725,6	713,7	703,3	683,2	-0,8	1,2	-1,6	-1,5	-2,9	-5,5

Unità di lavoro dipendenti

media annua in migliaia

Valori assoluti	Anno	2000	2001	2002	2003	2004	2005	Unità di lavoro dipendenti (t1 - t0)/t0 %					
								Variazioni %					
								01/00	02/01	03/02	04/03	05/04	05/00
Sardegna		5,4	6,1	6,4	6,3	6,1	5,8	13,0	4,9	-1,6	-3,2	-4,9	7,4
Mezzogiorno		83,7	85,8	89,8	87,4	81,5	79,5	2,5	4,7	-2,7	-6,8	-2,5	-5,0
Italia		552,1	552,4	554,4	544,7	527,2	517,2	0,1	0,4	-1,8	-3,2	-1,9	-6,3

Unità di lavoro indipendenti

media annua in migliaia

Valori assoluti	Anno	2000	2001	2002	2003	2004	2005	Unità di lavoro indipendenti (t1 - t0)/t0 %					
								Variazioni %					
								01/00	02/01	03/02	04/03	05/04	05/00
Sardegna		2,9	3,2	3,3	3,4	3,6	3,3	10,3	3,1	3,0	5,9	-8,3	13,8
Mezzogiorno		32,0	31,7	33,5	33,1	34,1	32,1	-0,9	5,7	-1,2	3,0	-5,9	0,3
Italia		171,1	164,8	171,2	169,0	176,1	166,0	-3,7	3,9	-1,3	4,2	-5,7	-3,0

- Industria del legno, della gomma, della plastica e altre manifatturiere

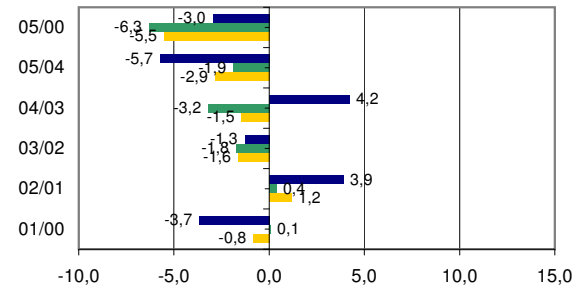
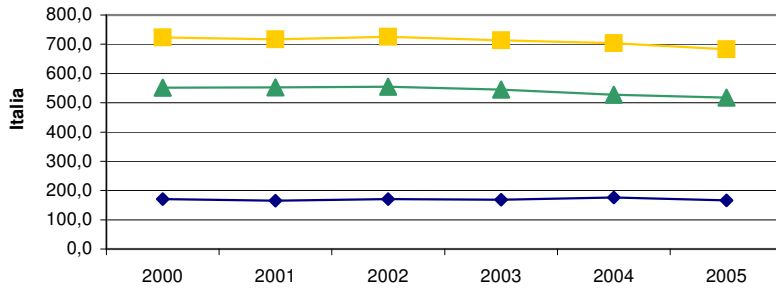
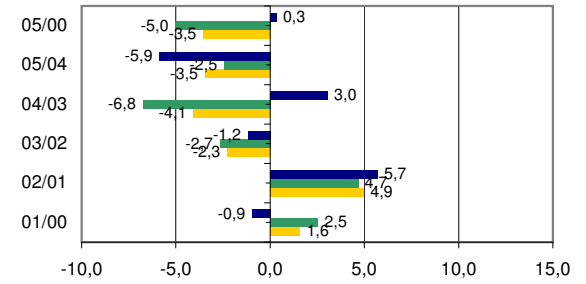
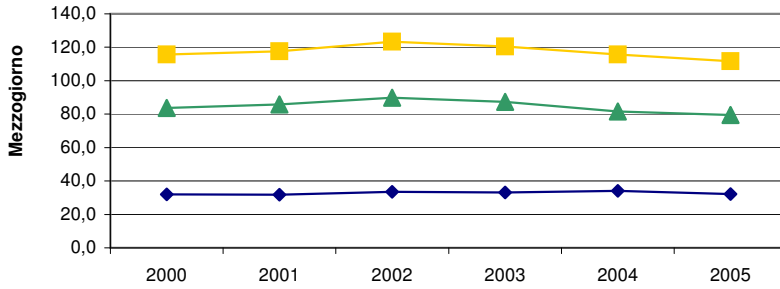
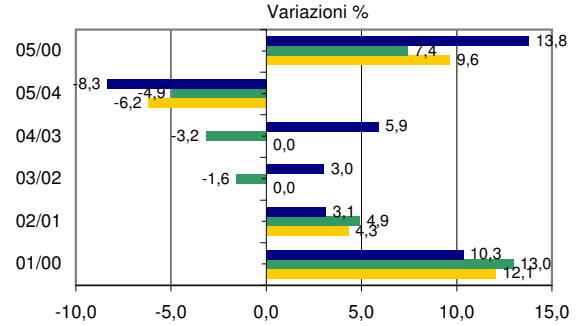
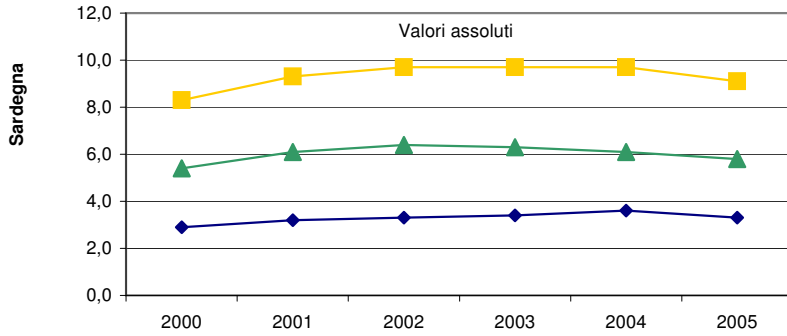
Dinamiche dell'ambiente di riferimento

Confronti territoriali Sardegna, Mezzogiorno, Italia: Occupati, Redditi, Remunerazioni, Contributi e Unità di lavoro per anno e ripartizione geografica

Fonte: nostre elaborazioni su dati Istat, Conti economici territoriali, anni 2000 - 2005

Unità di lavoro, per anno e ripartizioni geografiche. Anni 2000 - 2005

■ Unità di lavoro totali ▲ Unità di lavoro dipendenti ◆ Unità di lavoro indipendenti



Struttura del settore

DN37 Recupero e riciclaggio

Struttura del settore

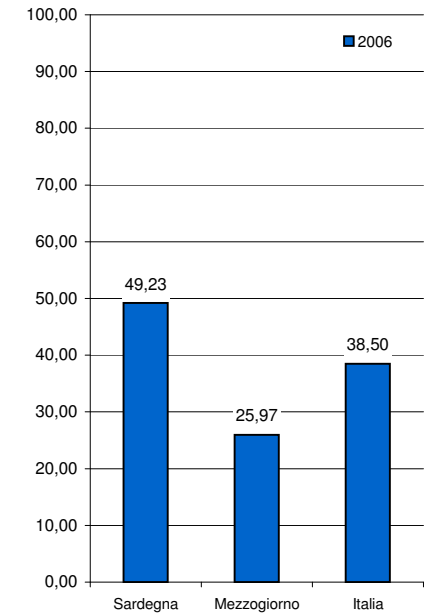
Confronti territoriali Sardegna, Mezzogiorno ed Italia: consistenza delle imprese attive (totali e artigiane) e tassi di natalità per ripartizione geografica

Fonte: nostre elaborazioni su dati Movimprese, anni 2000 - 2006

Imprese attive totali ed imprese attive artigiane per ripartizione geografica, anni 2000 - 2006

Anno	N° Imprese			Anno	di cui N° Imprese artigiane			Anno	Incidenza % delle imprese artigiane sulle imprese totali		
	Sardegna	Mezzogiorno	Italia		Sardegna	Mezzogiorno	Italia		Sardegna	Mezzogiorno	Italia
2000	45	642	2.126	2000	25	195	944	2000	55,56	30,37	44,40
2001	55	712	2.329	2001	30	215	1.020	2001	54,55	30,20	43,80
2002	63	780	2.520	2002	31	236	1.068	2002	49,21	30,26	42,38
2003	67	853	2.620	2003	32	250	1.099	2003	47,76	29,31	41,95
2004	65	927	2.815	2004	33	259	1.133	2004	50,77	27,94	40,25
2005	64	983	2.999	2005	33	275	1.189	2005	51,56	27,98	39,65
2006	65	1.032	3.140	2006	32	268	1.209	2006	49,23	25,97	38,50

Incidenza % delle imprese artigiane
valori %

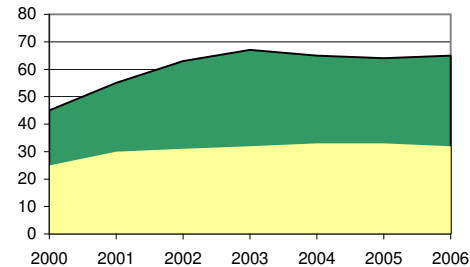


Imprese totali e artigiane

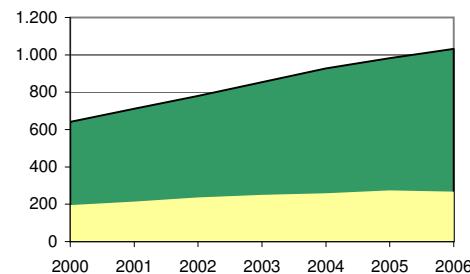
Valori assoluti

■ totali ■ artigiani

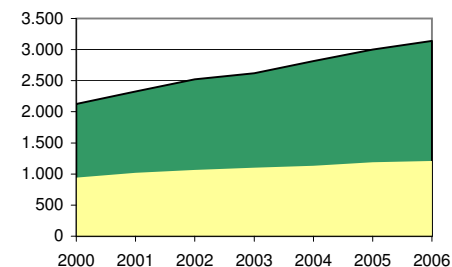
Sardegna



Mezzogiorno



Italia



DN37 Recupero e riciclaggio

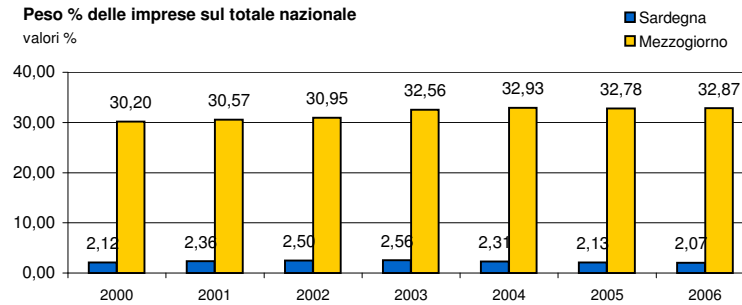
Struttura del settore

Confronti territoriali Sardegna, Mezzogiorno ed Italia: consistenza delle imprese attive (totali e artigiane) e tassi di natalità per ripartizione geografica

Fonte: nostre elaborazioni su dati Movimprese, anni 2000 - 2006

Peso % delle imprese totali per ripartizione geografica sul totale nazionale (Italia = 100). Anni 2000 - 2006

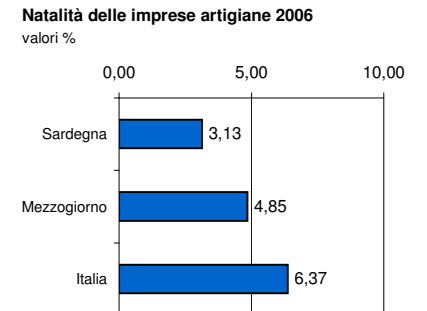
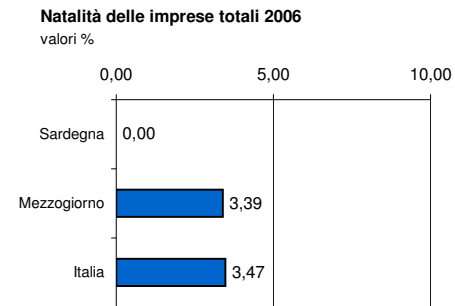
Anno	Valori %		Italia
	Sardegna	Mezzogiorno	
2000	2,12	30,20	100,0
2001	2,36	30,57	100,0
2002	2,50	30,95	100,0
2003	2,56	32,56	100,0
2004	2,31	32,93	100,0
2005	2,13	32,78	100,0
2006	2,07	32,87	100,0



Natalità delle imprese totali e artigiane per ripartizione geografica. Anni 2000 - 2006

Tasso di natalità: *Iscritte / Attive *100*

Anno	Imprese totali			Anno	Imprese artigiane		
	Sardegna	Mezzogiorno	Italia		Sardegna	Mezzogiorno	Italia
2000	6,67	7,17	6,3	2000	20,00	11,79	11,12
2001	7,27	5,76	5,32	2001	10,00	11,63	10,29
2002	0,00	3,08	3,61	2002	3,23	10,17	7,3
2003	4,48	5,16	3,66	2003	6,25	5,60	5,91
2004	1,54	4,53	3,48	2004	6,06	8,11	5,91
2005	0,00	2,95	3,23	2005	6,06	5,82	6,56
2006	0,00	3,39	3,47	2006	3,13	4,85	6,37



DN37 **Recupero e riciclaggio**

Struttura del settore

Confronti territoriali Sardegna, Mezzogiorno, Italia: consistenza delle imprese attive (totali e artigiane), natalità, distribuzione per forma giuridica e ripartizione geografica

Fonte: nostre elaborazioni su dati Movimprese, Anno 2006

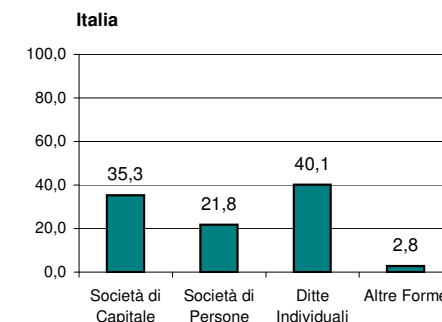
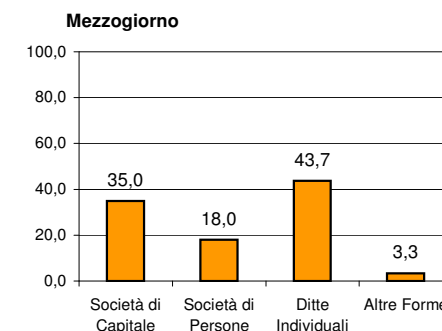
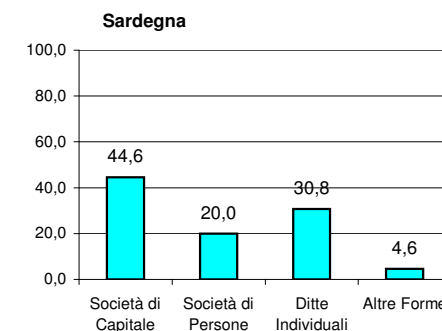
Consistenza per forma giuridica delle imprese attive totali e artigiane e Tassi di natalità, Anno 2006

	Società di Capitale	Società di Persone	Ditte Individuali	Altre Forme	Totale
Sardegna					
N° Imprese	29	13	20	3	65
%	44,6	20,0	30,8	4,6	100,0
<i>di cui N° artigiane</i>	4	11	17	0	32
<i>N° artigiane/N° Impre:</i>	13,8	84,6	85,0	0,0	49,2
Mezzogiorno					
N° Imprese	361	186	451	34	1.032
%	35,0	18,0	43,7	3,3	100,0
<i>di cui N° artigiane</i>	13	58	195	2	268
<i>N° artigiane/N° Impre:</i>	3,6	31,2	43,2	5,9	26,0
Italia					
N° Imprese	1.107	684	1.260	89	3.140
%	35,3	21,8	40,1	2,8	100,0
<i>di cui N° artigiane</i>	89	393	723	4	1.209
<i>N° artigiane/N° Impre:</i>	8,0	57,5	57,4	4,5	38,5

Tasso di natalità per forme giuridiche: imprese totali ed artigiane % 2006

Sardegna Totali	0,0	0,0	0,0	0	0
<i>Artigiani</i>	25,0	0,0	0,0	0	3,13
Mezzogiorno Totali	3,3	1,1	4,7	0	3,39
<i>Artigiani</i>	23,1	3,5	4,1	0	4,85
Italia Totali	2,0	1,0	6,3	1,12	3,47
<i>Artigiani</i>	20,2	4,6	5,7	0	6,37

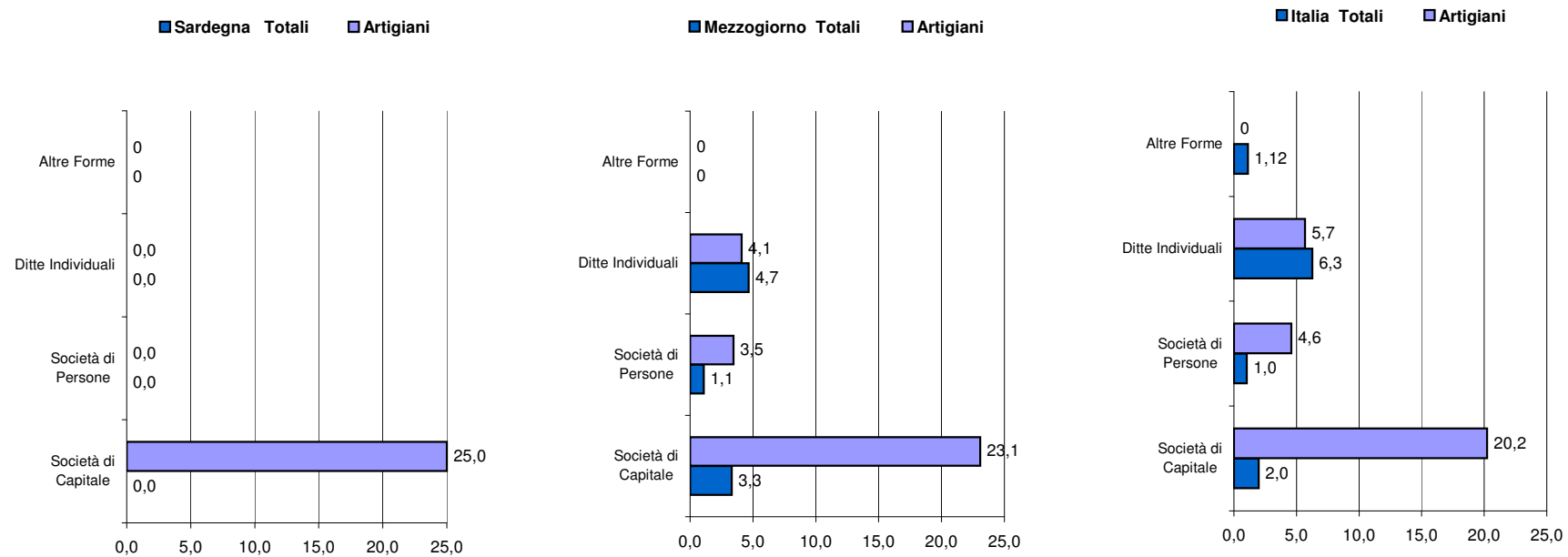
Imprese per forma giuridica, anno 2006
valori %



DN37 **Recupero e riciclaggio**

Struttura del settore

Natalità delle imprese per forma giuridica e per ripartizione geografica 2006
 valori %



DN37 Recupero e riciclaggio

Struttura del settore

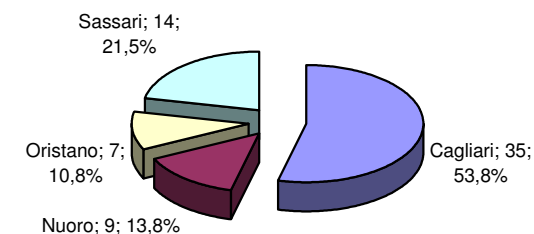
Confronti per provincia storica in Sardegna: consistenza delle imprese attive (totali e artigiane) e distribuzione per forma giuridica

Fonte: nostre elaborazioni su dati Movimprese, Anno 2006

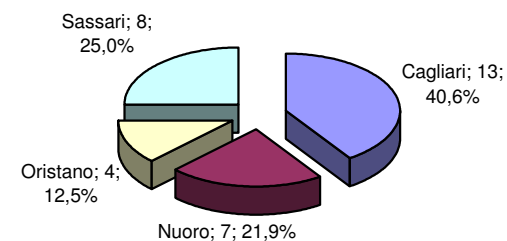
Imprese attive totali e artigiane per forma giuridica e per provincia storica. Sardegna, Anno 2006

	Società di Capitale	Società di Persone	Ditte Individuali	Altre Forme	Totale
Cagliari					
N° Imprese	17	8	9	1	35
%	48,6	22,9	25,7	2,9	100,0
di cui N° artigiane	0	6	7	0	13
N° artigiane/N° Imprese	0,0	75,0	77,8	0,0	37,1
Nuoro					
N° Imprese	2	1	5	1	9
%	22,2	11,1	55,6	11,1	100,0
di cui N° artigiane	2	1	4	0	7
N° artigiane/N° Imprese	100,0	100,0	80,0	0,0	77,8
Oristano					
N° Imprese	2	0	4	1	7
%	28,6	0,0	57,1	14,3	100,0
di cui N° artigiane	0	0	4	0	4
N° artigiane/N° Imprese	0,0		100,0	0,0	57,1
Sassari					
N° Imprese	8	4	2	0	14
%	57,1	28,6	14,3	0,0	100,0
di cui N° artigiane	2	4	2	0	8
N° artigiane/N° Imprese	25,0	100,0	100,0		57,1

Imprese attive totali per provincia storica nel 2006



Artigiane attive per provincia storica nel 2006



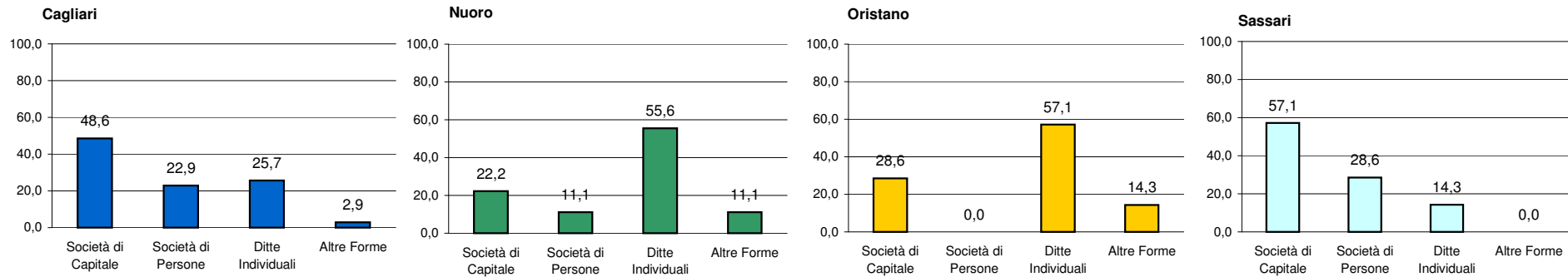
DN37 **Recupero e riciclaggio**

Struttura del settore

Confronti per provincia storica in Sardegna: consistenza delle imprese attive (totali e artigiane) e distribuzione per forma giuridica

Fonte: nostre elaborazioni su dati Movimprese, Anno 2006

Distribuzione delle imprese per forma giuridica nelle provincie storiche, anno 2006
 valori %



Condotta e Performance delle imprese

DN37 **Recupero e riciclaggio**

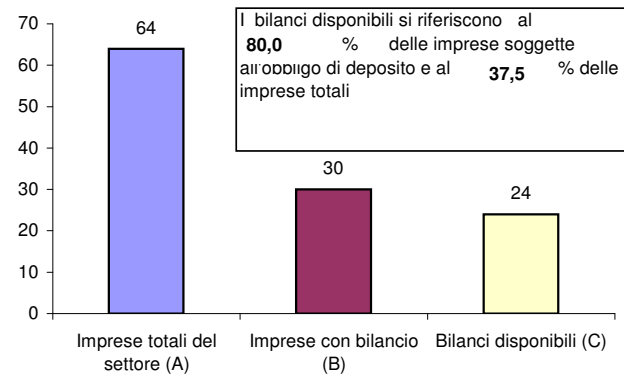
Condotta e performance delle imprese

Copertura delle informazioni di bilancio: numerosità delle imprese e dei bilanci disponibili - Valori assoluti e percentuali

Fonte: nostre elaborazioni sui dati della sezione regionale del Nab - Banca dati dei bilanci dell'Osservatorio Economico, anni 2003 - 2005

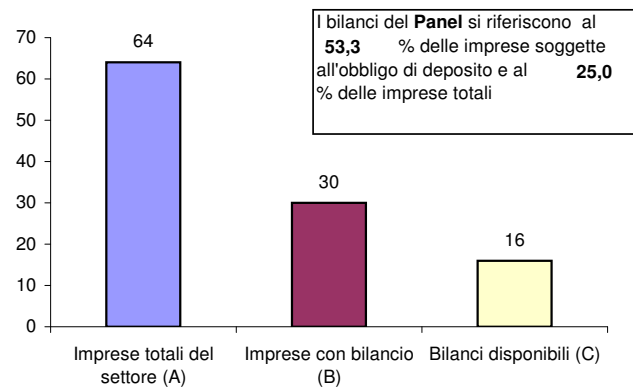
Consistenza settoriale delle imprese dei bilanci disponibili nel 2005

	N / A	N / B
N Numero	Copertura	Copertura
Imprese	%	%
v.a.	%	%
Imprese totali del settore (A)	64	100,0
Imprese con bilancio (B)	30	46,9
Bilanci disponibili (C)	24	37,5



Panel settoriale triennale: consistenza delle imprese dei bilanci disponibili nel triennio 2003-2005

	N / A	N / B
N Numero	Copertura	Copertura
Imprese	%	%
v.a.	%	%
Imprese totali del settore (A)	64	100,0
Imprese con bilancio (B)	30	46,9
Bilanci disponibili (C)	16	53,3



DN37 **Recupero e riciclaggio**

Condotta e performance delle imprese

Bilancio Aggregato di un Panel settoriale di imprese della Sardegna, per voce di conto ed anno - Valori somma in migliaia di euro

Fonte: nostre elaborazioni su un panel d'impresa della sezione regionale del Nab - Banca dati dei bilanci dell'Osservatorio Economico, anni 2003 - 2005

Stato Patrimoniale Aggregato

valori somma - in migliaia di Euro

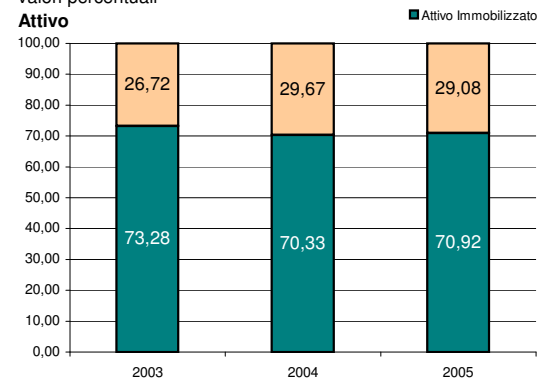
Attivo	N° Imprese		16			
	2003	%	2004	%	2005	%
Immobilizzazioni immateriali nette	828	3,65	1.038	4,52	1.239	4,45
Immobilizzazioni materiali nette	15.542	68,55	15.065	65,56	18.476	66,36
<i>Immobilizzazioni materiali in corso</i>	1.536	6,77	0	-	0	0,00
Immobilizzazioni finanziarie nette	243	1,07	59	0,26	29	0,10
Attivo Immobilizzato	16.613	73,28	16.162	70,33	19.744	70,92
Rimanenze	900	3,97	696	3,03	665	2,39
Crediti	4.905	21,63	5.125	22,30	6.775	24,34
Liquidità	243	1,07	996	4,33	651	2,34
Altre attività	11	0,05	1	0,00	5	0,02
Attivo corrente	6.059	26,72	6.818	29,67	8.096	29,08
Totale attivo	22.672	100,00	22.980	100,00	27.840	100,00

Passivo e Netto

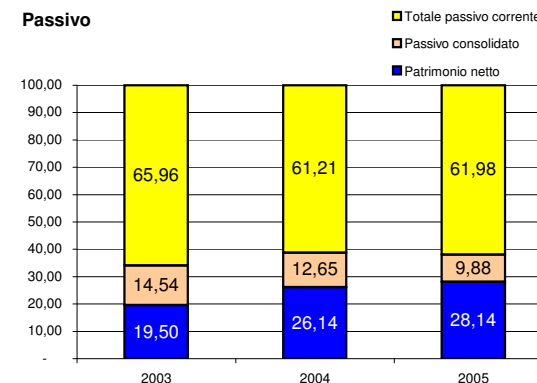
	2003	%	2004	%	2005	%
Capitale sociale	1.078	4,75	1.078	4,69	1.460	5,24
Riserve	3.687	16,26	5.516	24,00	6.471	23,24
Fondi particolari	30	0,13	30	0,13	30	0,11
Utile (o perdita) a nuovo	-48	-0,21	-136	-0,59	-123	-0,44
Utile (o perdita) di esercizio	-326	-1,44	-481	-2,09	-4	-0,01
Patrimonio netto	4.421	19,50	6.007	26,14	7.834	28,14
Fondi accantonati	298	1,31	650	2,83	790	2,84
Debiti consolidati	2.998	13,22	2.256	9,82	1.961	7,04
Passivo consolidato	3.296	14,54	2.906	12,65	2.751	9,88
Totale capitali permanenti	7.717	34,04	8.913	38,79	10.585	38,02
Debiti finanziari di esercizio	5.705	25,16	7.572	32,95	6.524	23,43
Debiti commerciali	2.472	10,90	652	2,84	4.537	16,30
Debiti tributari	52	0,23	494	2,15	635	2,28
Debiti diversi a breve termine	0	-	0	-	0	0,00
Altre passività	6.726	29,67	5.349	23,28	5.559	19,97
Totale passivo corrente	14.955	65,96	14.067	61,21	17.255	61,98
Totale passivo e netto	22.672	100,00	22.980	100,00	27.840	100,00

Composizione % dello Stato Patrimoniale

valori percentuali



Passivo



SardegnaStatistiche

Schede sintetiche di settore

DN37 Recupero e riciclaggio

Condotta e performance delle imprese

Analisi della distribuzione del valore aggiunto tra i fattori primari - Valori somma in migliaia di euro

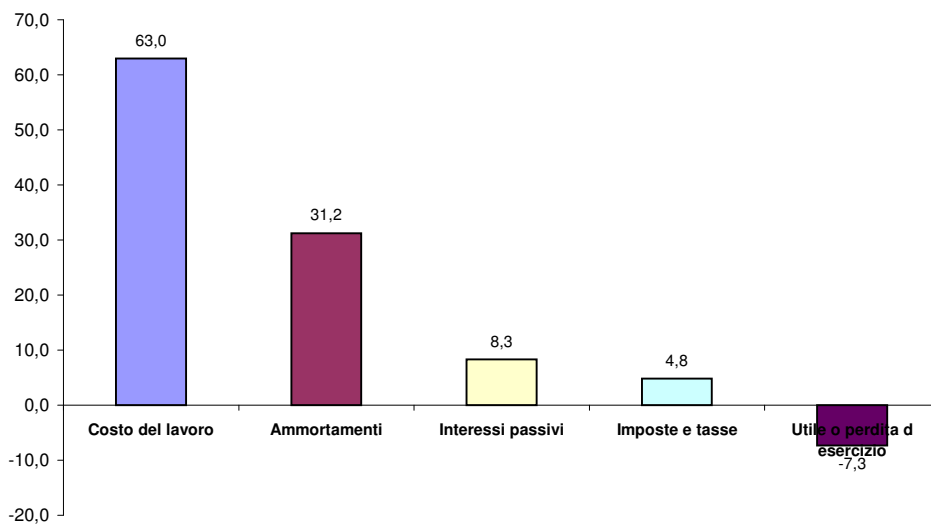
Fonte: nostre elaborazioni su un panel d'impresе della sezione regionale del Nab - Banca dati dei bilanci dell'Osservatorio Economico, anni 2003 - 2005

Distribuzione del Valore Aggiunto tra i fattori primari

N° Imprese 16

	2003	%	2004	%	2005	%	Media	%
Valore Aggiunto operativo	2.637	98,9	3.919	103,1	4.428	95,5	3.661	98,9
Saldo ricavi ed oneri diversi	29	1,1	-136	-3,6	136	2,9	10	0,3
Saldo gestione straordinaria	0	0,0	19	0,5	72	1,6	30	0,8
Valore aggiunto Complessivo	2.666	100,0	3.802	100,0	4.636	100,0	3.701	100,0
Costo del lavoro	1.690	63,4	2.674	70,3	2.629	56,7	2.331	63,0
Ammortamenti	979	36,7	1.089	28,6	1.397	30,1	1.155	31,2
Interessi passivi	253	9,5	360	9,5	308	6,6	307	8,3
Imposte e tasse	70	2,6	157	4,1	311	6,7	179	4,8
Utile o perdita d esercizio	-326	-12,2	-481	-12,7	-4	-0,1	-270	-7,3

Distribuzione media del Valore Aggiunto tra i fattori primari (2003-2005) - Valori medi %



SardegnaStatistiche
Schede sintetiche di settore

DN37 **Recupero e riciclaggio**

Condotta e performance delle imprese

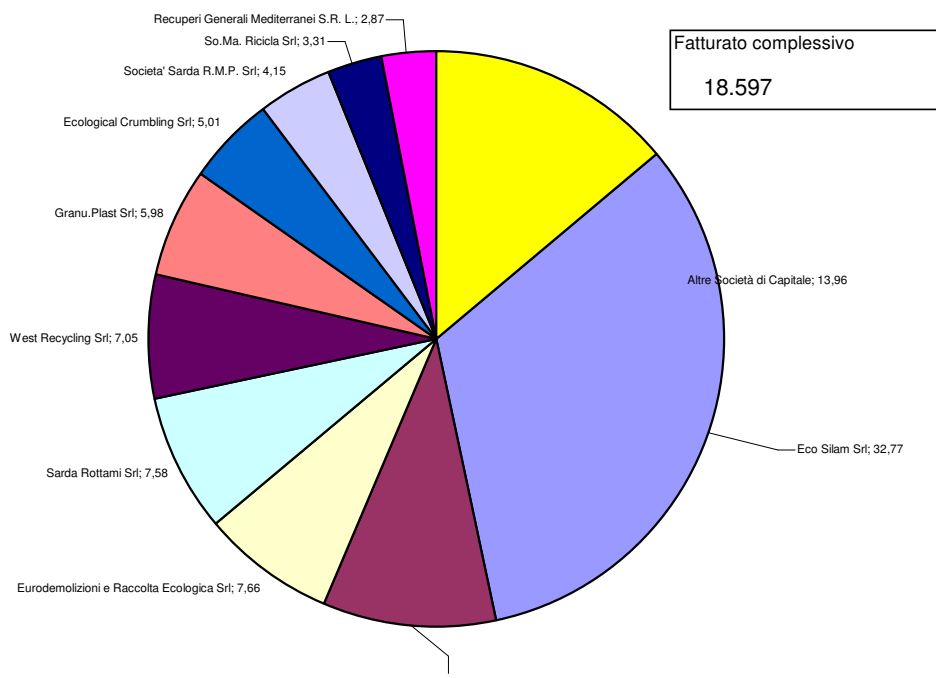
Analisi della concentrazione del settore - Valori in migliaia di euro

Fonte: nostre elaborazioni sui dati della sezione regionale del Nab - Banca dati dei bilanci dell'Osservatorio Economico, anno 2005

Analisi della Concentrazione per fatturato

N° Imprese 24

Nome delle prime 10 società	Attività economica	Fatturato	Quota %	
			di Mercato	Cumulata %
Eco Silam Srl	Recupero e prep. Riciclaggio	6.094	32,77	32,77
Consorzio Sardo Ecologico Scrl	Recupero e prep. Riciclaggio	1.796	9,66	42,43
Eurodemolizioni e Raccolta Ecologica Srl	Recupero e prep. Riciclaggio	1.425	7,66	50,09
Sarda Rottami Srl	Recupero e prep. Riciclaggio	1.410	7,58	57,67
West Recycling Srl	Recupero e prep. Riciclaggio materiali non metallici	1.311	7,05	64,72
Granu.Plast Srl	Recupero e prep. Riciclaggio materiali non metallici	1.113	5,98	70,70
Ecological Crumbling Srl	Recupero e prep. Riciclaggio materiali non metallici	932	5,01	75,72
Societa' Sarda R.M.P. Srl	Recupero e prep. Riciclaggio	771	4,15	79,86
So.Ma. Ricicla Srl	Recupero e prep. Riciclaggio materiali non metallici	616	3,31	83,17
Recuperi Generali Mediterranei S.R. L.	Recupero e prep. Riciclaggio materiali non metallici	533	2,87	86,04
Altre Società di Capitale	Attività del settore	2.596	13,96	100,00



DN37 Recupero e riciclaggio

Condotta e performance delle imprese

Parametri di riferimento ed indicatori di bilancio delle imprese della Sardegna - Valori medi per parametro ed anno

Fonte: nostre elaborazioni sui dati della sezione regionale del Nab - Banca dati dei bilanci dell'Osservatorio Economico, anni 2003 - 2005

Variabili di posizionamento ed indicatori di sviluppo per anno di bilancio

valori medi

Variabili di Posizionamento (valori in migliaia di euro)

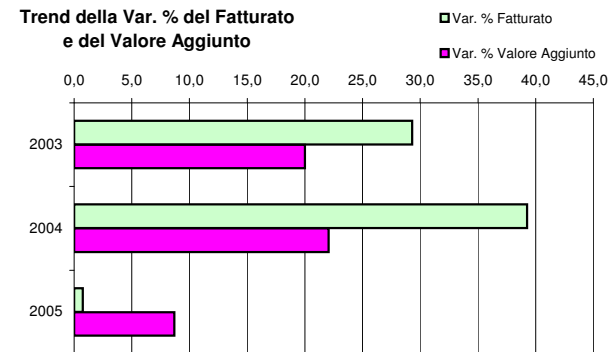
Anno	N° Imprese	Utile o Perdita d'esercizio	Fatturato	Valore Aggiunto	Attivo	Capitale Netto
2003	22	2	219	81	678	28
2004	26	2	475	132	795	55
2005	24	4	367	152	879	56

Indicatori di Sviluppo

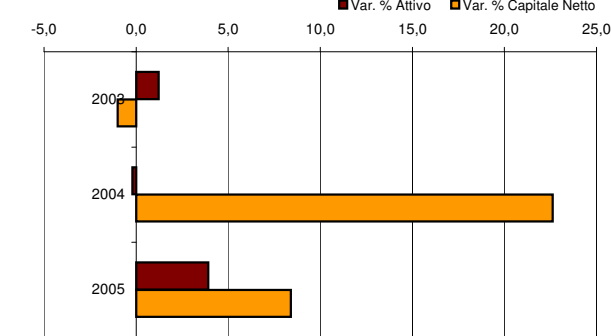
Anno	N° Imprese	Var. % Fatturato	Var. % Valore Aggiunto	Var. % Costo del lavoro	Var. % Costi per Servizi	Var. % Mol
2003	22	29,3	20,0	27,5	24,5	-10,5
2004	26	39,3	22,1	14,3	18,2	17,3
2005	24	0,8	8,7	6,0	-3,9	15,4

Anno	N° Imprese	Var. % Mon	Var. % Oneri finanziari	Valore della produzione	Var. % Attivo	Var. % Capitale Netto
2003	22	-25,0	16,7	9,9	1,2	-1,0
2004	26	12,1	0,0	22,9	-0,2	22,6
2005	24	18,3	0,0	-1,3	3,9	8,4

Trend della Var. % del Fatturato e del Valore Aggiunto



Trend della Var. % dell'Attivo e del Capitale Netto



DN37 Recupero e riciclaggio

Condotta e performance delle imprese

Parametri di riferimento ed indicatori di bilancio delle imprese della Sardegna - Valori mediani per parametro ed anno

Fonte: nostre elaborazioni sui dati della sezione regionale del Nab - Banca dati dei bilanci dell'Osservatorio Economico, anni 2003 - 2005

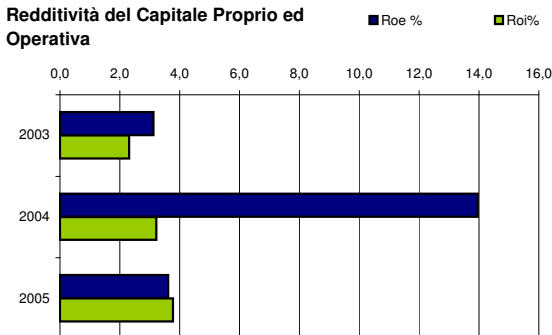
Indicatori di Redditività e di Produttività per anno di bilancio

valori mediani

Indicatori di Redditività

Anno	N° Imprese	Roe %	Roi%	Ros %	Turnover	Cash flow operating su Attivo %
2003	22	3,1	2,3	4,1	0,6	5,9
2004	26	14,0	3,2	5,1	0,6	5,4
2005	24	3,6	3,8	5,7	0,7	15,6

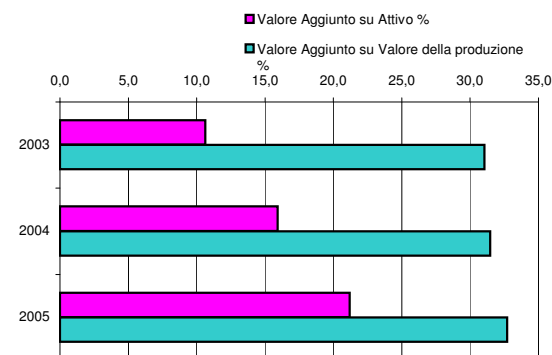
Redditività del Capitale Proprio ed Operativa



Indicatori di Produttività

Anno	N° Imprese	Valore Aggiunto su Attivo %	Valore Aggiunto su Valore della produzione %	Valore Aggiunto su Costo del lavoro
2003	22	10,6	31,1	1,5
2004	26	15,9	31,5	1,5
2005	24	21,2	32,7	1,7

Incidenza % del Valore Aggiunto sul Valore della Produzione



DN37 Recupero e riciclaggio

Condotta e performance delle imprese

Parametri di riferimento ed indicatori di bilancio delle imprese della Sardegna - Valori mediани per parametro ed anno

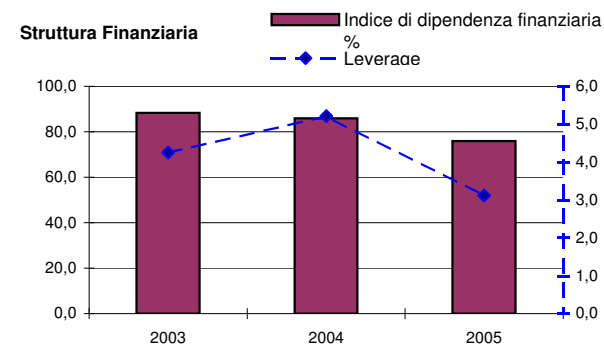
Fonte: nostre elaborazioni sui dati della sezione regionale del Nab - Banca dati dei bilanci dell'Osservatorio Economico, anni 2003 - 2005

Indicatori di Struttura, di Gestione del Circolante e della Liquidità per anno di bilancio

valori mediани

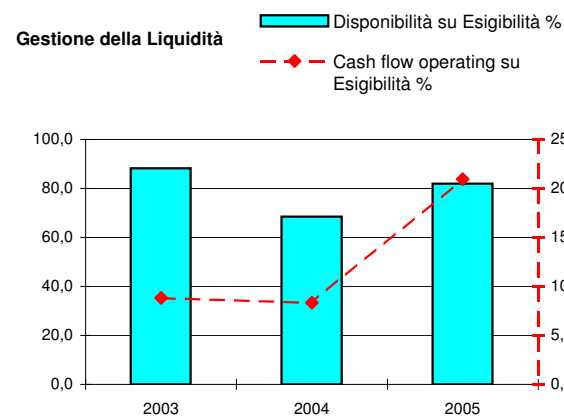
Struttura dei Finanziamenti

Anno	N° Imprese	Capitalizzazioni %	Riserve / Attività %	Indice di dipendenza finanziaria %	Passività a BT su Passività %	Leverage
2003	22	11,7	4,9	88,3	95,6	4,2
2004	26	14,1	5,5	86,0	94,1	5,2
2005	24	24,0	8,0	75,9	89,7	3,1



Gestione del Circolante e della Liquidità

Anno	N° Imprese	Disponibilità su Esigibilità %	Cash flow operating su Esigibilità	Days inventory gg
2003	22	88,2	8,8	82,8
2004	26	68,6	8,3	33,3
2005	24	82,0	21,0	36,9



DN37 RECUPERO E PREPARAZIONE PER IL RICICLAGGIO

Definizione del settore

Industrie del recupero e della preparazione per il riciclaggio

Fonte: Istat, Classificazione delle Attività economiche. Ateco 2002 derivata dalla Nace Rev. 1.1

Nella divisione sono incluse le attività di lavorazione di cascami, rottami e altri oggetti, usati o meno, svolte al fine di trasformarli in materie prime secondarie. Mediante lavorazioni meccaniche o chimiche i cascami e rottami (selezionati o meno, ma comunque non riutilizzabili per ulteriori impieghi diretti in altre lavorazioni industriali) vengono trasformati in modo da permettere il riutilizzo in altri processi produttivi.

Dalla divisione sono escluse:

- fabbricazione di nuovi prodotti finiti (fabbricati o meno in proprio) a partire da materie prime secondarie cfr. 14-36
- vendita all'ingrosso di cascami e rottami, inclusi raccolta, cernita, separazione, smontaggio di prodotti usati, quali autovetture, per ottenere parti riutilizzabili, (re)imballaggio, immagazzinaggio e consegna, ma senza un vero e proprio processo di trasformazione cfr. 50, 51, 52
- vendita all'ingrosso o al dettaglio di articoli di seconda mano cfr. 50, 51 e 50&descrizione=yess">52.50
- trattamento di rifiuti in vista del loro smaltimento e non allo scopo di un loro riuso in un processo di fabbricazione industriale cfr. 90