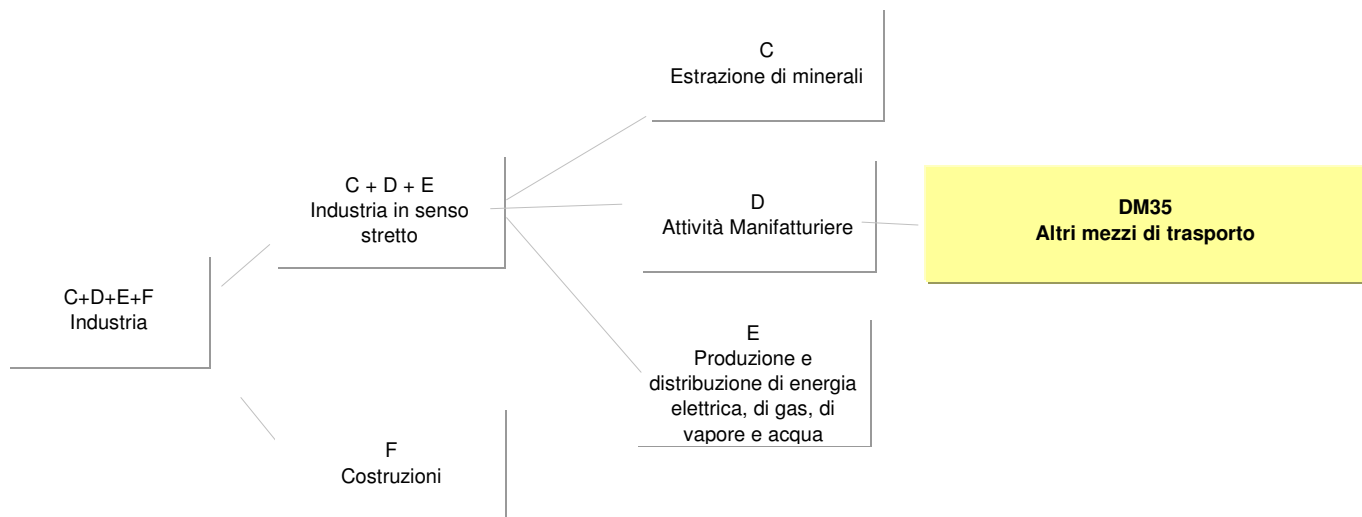


Schede di settore

Altri mezzi di trasporto

Aggiornamento Gennaio 2008



DM35 Altri mezzi di trasporto

Dinamiche dell'ambiente di riferimento

- 0 **Incidenza del settore nel sistema produttivo nazionale e regionale - confronti settoriali e territoriali Sardegna, Mezzogiorno, Italia: Valore aggiunto ai prezzi base e Occupati**
 - Valore aggiunto ai prezzi base per ripartizione geografica e per macroclassi di attività economica
 - Occupati totali per ripartizione geografica e per macroclassi di attività economica
- 1 **Confronti territoriali Sardegna, Mezzogiorno, Italia: Valore aggiunto ai prezzi base, produttività per unità di lavoro (ULA) e Investimenti fissi per anno e ripartizione geografica**
 - Valore aggiunto ai prezzi base per anno e ripartizione geografica
 - Produttività del lavoro
 - Investimenti fissi per branca proprietaria
- 2 **Confronti territoriali Sardegna, Mezzogiorno, Italia: Occupati, Redditi, Remunerazioni, Contributi e Unità di lavoro per anno e ripartizione geografica**
 - Occupati totali
 - Occupati dipendenti
 - Occupati indipendenti
 - Redditi da lavoro dipendente
 - Remunerazioni lorde totali
 - Contributi sociali
 - Unità di lavoro totali
 - Unità di lavoro dipendenti
 - Unità di lavoro indipendenti
- 3 **Esportazioni ed Importazioni della Sardegna verso l'Area del Mediterraneo, l'Unione Europea (25, 27 paesi), Europa e Mondo per anno.**
 - Esportazioni ed Importazioni della Sardegna, anni 2000 - 2006

Struttura del settore

- 4 **Confronti territoriali Sardegna, Mezzogiorno, Italia: consistenza delle imprese attive (totali e artigiane), distribuzione per forma giuridica e ripartizione geografica**
 - Imprese attive totali ed imprese attive artigiane per ripartizione geografica, anni 2000 - 2006
 - Peso % delle imprese totali per ripartizione geografica sul totale nazionale (Italia = 100). Anni 2000 - 2006
- 5 **Consistenza per forma giuridica delle imprese attive totali e artigiane e Tassi di natalità, Anno 2006**
- 6 **Confronti per provincia storica in Sardegna: consistenza delle imprese attive (totali e artigiane) e distribuzione per forma giuridica**

Condotta e performance

- 7 **Copertura delle informazioni di bilancio: numerosità delle imprese e dei bilanci disponibili - Valori assoluti e percentuali**
 - Consistenza settoriale delle imprese dei bilanci disponibili nel 2005
 - Panel settoriale triennale: consistenza delle imprese dei bilanci disponibili nel triennio 2003-2005
- 8 **Bilancio Aggregato di un Panel settoriale di imprese della Sardegna per voce di conto ed anno - Valori somma in migliaia di euro**
- 8 - Stato Patrimoniale Aggregato
- 9 - Conto Economico Aggregato
- 10 **Analisi della distribuzione del valore aggiunto tra i fattori primari**
- 11 **Analisi della Concentrazione per fatturato**
- 12 **Parametri di riferimento ed indicatori di bilancio delle imprese della Sardegna - Valori mediani per parametro ed anno**
- 12 - Variabili di posizionamento ed indicatori di sviluppo per anno di bilancio
- 13 - Indicatori di Redditività e di Produttività per anno di bilancio
- 14 - Indicatori di Struttura, di Gestione del Circolante e della Liquidità per anno di bilancio

Note/Definizione

Dinamiche dell'ambiente di riferimento

- Fabbricazione di macchine ed apparecchi meccanici, elettrici ed ottici; mezzi di trasporto
Dinamiche dell'ambiente di riferimento
Incidenza del settore nel sistema produttivo nazionale e regionale - confronti settoriali e territoriali Sardegna, Mezzogiorno, Italia:
Valore aggiunto ai prezzi base e Occupati

Fonte: nostre elaborazioni su dati Istat, Conti economici territoriali, anni 2000 - 2005

Valore aggiunto ai prezzi base per ripartizione geografica e per sottosectori del comparto dell'Industria Manifatturiera

milioni di euro - valori concatenati - anno di riferimento 2000

Valori assoluti

	2004			2005		
	Sardegna	Mezzogiorno	Italia	Sardegna	Mezzogiorno	Italia
Industria manifatturiera	2.043	28.273	210.275	2.010	28.169	205.007
- Industrie alimentari, delle bevande e del tabacco	393	4.351	19.874	366	4.393	19.487
- Industrie tessili e dell'abbigliamento	89	2.407	17.831	83	2.271	16.295
- Industrie conciarie, fabbricazione di prodotti in cuoio, pelle e similari	7	686	5.767	6	720	5.500
- Fabbricazione della pasta-carta, della carta e dei prodotti di carta; stampa ed editoria	94	1.499	13.074	102	1.543	13.079
- Cokerie, raffinerie, chimiche, farmaceutiche	303	2.533	18.935	274	2.258	17.077
- Fabbricazione di prodotti della lavorazione di minerali non metalliferi	201	2.392	12.225	242	2.607	12.429
- Produzione di metallo e fabbricazione di prodotti in metallo	298	4.158	35.507	313	4.364	35.696
- Fabbricazione di macchine ed apparecchi meccanici, elettrici ed ottici; mezzi di trasporto	379	6.827	60.821	369	6.669	59.798
- Industria del legno, della gomma, della plastica e altre manifatturiere	262	3.374	26.412	243	3.314	25.826

Quote % sul totale dell'Industria Manifatturiera

	2004			2005		
	Sardegna	Mezzogiorno	Italia	Sardegna	Mezzogiorno	Italia
Industria manifatturiera	100,0	100,0	100,0	100,0	100,0	100,0
- Industrie alimentari, delle bevande e del tabacco	19,2	15,4	9,5	18,2	15,6	9,5
- Industrie tessili e dell'abbigliamento	4,4	8,5	8,5	4,1	8,1	7,9
- Industrie conciarie, fabbricazione di prodotti in cuoio, pelle e similari	0,3	2,4	2,7	0,3	2,6	2,7
- Fabbricazione della pasta-carta, della carta e dei prodotti di carta; stampa ed editoria	4,6	5,3	6,2	5,1	5,5	6,4
- Cokerie, raffinerie, chimiche, farmaceutiche	14,8	9,0	9,0	13,6	8,0	8,3
- Fabbricazione di prodotti della lavorazione di minerali non metalliferi	9,8	8,5	5,8	12,0	9,3	6,1
- Produzione di metallo e fabbricazione di prodotti in metallo	14,6	14,7	16,9	15,6	15,5	17,4
- Fabbricazione di macchine ed apparecchi meccanici, elettrici ed ottici; mezzi di trasporto	18,6	24,1	28,9	18,4	23,7	29,2
- Industria del legno, della gomma, della plastica e altre manifatturiere	12,8	11,9	12,6	12,1	11,8	12,6

- Fabbricazione di macchine ed apparecchi meccanici, elettrici ed ottici; mezzi di trasporto
Dinamiche dell'ambiente di riferimento
Incidenza del settore nel sistema produttivo nazionale e regionale - confronti settoriali e territoriali Sardegna, Mezzogiorno, Italia:
Valore aggiunto ai prezzi base e Occupati

Fonte: nostre elaborazioni su dati Istat, Conti economici territoriali, anni 2000 - 2005

Occupati totali per ripartizione geografica e per sottosectori del comparto dell'Industria Manifatturiera

media annua in migliaia

Valori assoluti

	2004			2005		
	Sardegna	Mezzogiorno	Italia	Sardegna	Mezzogiorno	Italia
Industria manifatturiera	64,8	889,0	5.026,4	63,4	880,4	4.940,6
- Industrie alimentari, delle bevande e del tabacco	12,7	144,5	488,6	12,4	144,4	484,8
- Industrie tessili e dell'abbigliamento	5,3	124,6	637,9	4,9	118,7	600,8
- Industrie conciarie, fabbricazione di prodotti in cuoio, pelle e similari	0,3	33,9	196,7	0,3	31,4	182,8
- Fabbricazione della pasta-carta, della carta e dei prodotti di carta; stampa ed editoria	2,5	40,4	272,6	2,6	40,6	271,4
- Cokerie, raffinerie, chimiche, farmaceutiche	6,2	37,8	231,5	6,1	37,7	229,7
- Fabbricazione di prodotti della lavorazione di minerali non metalliferi	5,6	64,9	256,1	5,5	65,8	254,9
- Produzione di metallo e fabbricazione di prodotti in metallo	10,7	132,7	856,6	10,6	134,6	852,7
- Fabbricazione di macchine ed apparecchi meccanici, elettrici ed ottici; mezzi di trasporto	11,7	191,2	1.362,2	11,6	191,6	1.356,0
- Industria del legno, della gomma, della plastica e altre manifatturiere	9,8	119,0	724,2	9,4	115,6	707,5

Quote % sul totale dell'Industria Manifatturiera

	2004			2005		
	Sardegna	Mezzogiorno	Italia	Sardegna	Mezzogiorno	Italia
Industria manifatturiera	100,0	100,0	100,0	100,0	100,0	100,0
- Industrie alimentari, delle bevande e del tabacco	19,6	16,3	9,7	19,6	16,4	9,8
- Industrie tessili e dell'abbigliamento	8,2	14,0	12,7	7,7	13,5	12,2
- Industrie conciarie, fabbricazione di prodotti in cuoio, pelle e similari	0,5	3,8	3,9	0,5	3,6	3,7
- Fabbricazione della pasta-carta, della carta e dei prodotti di carta; stampa ed editoria	3,9	4,5	5,4	4,1	4,6	5,5
- Cokerie, raffinerie, chimiche, farmaceutiche	9,6	4,3	4,6	9,6	4,3	4,6
- Fabbricazione di prodotti della lavorazione di minerali non metalliferi	8,6	7,3	5,1	8,7	7,5	5,2
- Produzione di metallo e fabbricazione di prodotti in metallo	16,5	14,9	17,0	16,7	15,3	17,3
- Fabbricazione di macchine ed apparecchi meccanici, elettrici ed ottici; mezzi di trasporto	18,1	21,5	27,1	18,3	21,8	27,4
- Industria del legno, della gomma, della plastica e altre manifatturiere	15,1	13,4	14,4	14,8	13,1	14,3

- Fabbricazione di macchine ed apparecchi meccanici, elettrici ed ottici; mezzi di trasporto

Dinamiche dell'ambiente di riferimento

Confronti territoriali Sardegna, Mezzogiorno, Italia: Valore aggiunto ai prezzi base, produttività per unità di lavoro (ULA) e Investimenti fissi per anno e ripartizione geografica

Fonte: nostre elaborazioni su dati Istat, Conti economici territoriali, anni 2000 - 2005

Valore aggiunto ai prezzi base per anno e ripartizione geografica

milioni di euro - valori concatenati - anno di riferimento 2000

Valori assoluti

	Anno	2000	2001	2002	2003	2004	2005	Valore aggiunto ai prezzi base (t1 - t0)/t0 %					
								01/00	02/01	03/02	04/03	05/04	05/00
Sardegna		300	342	345	358	379	369	14,0	1,0	3,7	5,9	-2,7	23,2
Mezzogiorno		7.929	7.970	7.566	7.094	6.827	6.669	0,5	-5,1	-6,2	-3,8	-2,3	-15,9
Italia		63.652	62.405	59.919	58.735	60.821	59.798	-2,0	-4,0	-2,0	3,6	-1,7	-6,1

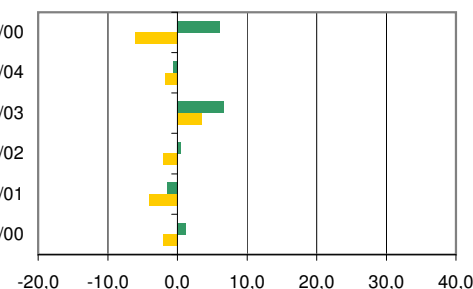
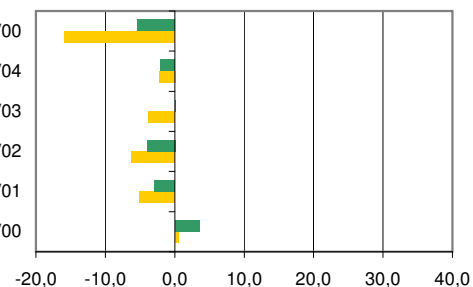
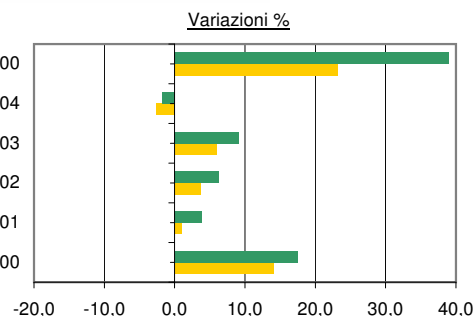
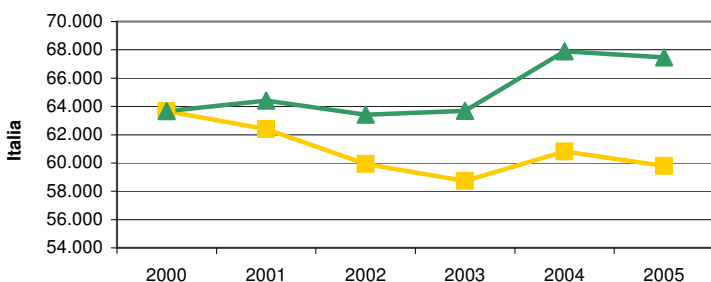
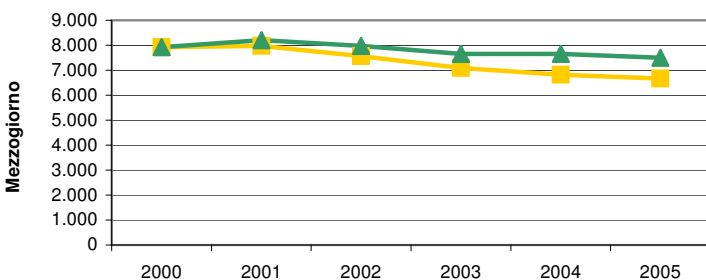
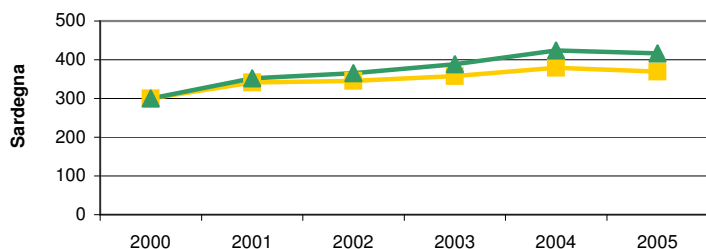
milioni di euro correnti

Valori assoluti

	Anno	2000	2001	2002	2003	2004	2005	Valore aggiunto ai prezzi base (t1 - t0)/t0 %					
								01/00	02/01	03/02	04/03	05/04	05/00
Sardegna		300	352	366	389	424	416	17,4	3,9	6,3	9,1	-1,7	39,0
Mezzogiorno		7.929	8.209	7.969	7.651	7.660	7.506	3,5	-2,9	-4,0	0,1	-2,0	-5,3
Italia		63.652	64.418	63.424	63.686	67.889	67.477	1,2	-1,5	0,4	6,6	-0,6	6,0

Andamento del valore aggiunto ai prezzi base, valori correnti e valori concatenati - anno di riferimento 2000, per anno e ripartizioni geografiche. Anni 2000 - 2005

■ milioni di euro - valori concatenati - anno di riferimento 2000 ▲ milioni di euro correnti



- Fabbricazione di macchine ed apparecchi meccanici, elettrici ed ottici; mezzi di trasporto

Dinamiche dell'ambiente di riferimento

Confronti territoriali Sardegna, Mezzogiorno, Italia: Valore aggiunto ai prezzi base, produttività per unità di lavoro (ULA) e Investimenti fissi per anno e ripartizione geografica

Fonte: nostre elaborazioni su dati Istat, Conti economici territoriali, anni 2000 - 2005

Produttività del lavoro per anno e ripartizione geografica

migliaia di euro - valori concatenati - anno di riferimento 2000

Valore aggiunto ai prezzi base / Unità di lavoro (ULA)

(Sardegna/Italia)%, (Mezzogiorno/Italia)%

Valori assoluti

Incidenza su totale italiano %

Anno	2000	2001	2002	2003	2004	2005	2000	2001	2002	2003	2004	2005
Sardegna	34,4	36,3	34,2	32,8	33,6	32,7	70,8	75,4	74,1	72,7	72,9	71,5
Mezzogiorno	43,7	43,5	40,7	38,6	37,4	36,7	89,8	90,2	88,2	85,4	81,2	80,3
Italia	48,6	48,2	46,1	45,2	46,0	45,7	100,0	100,0	100,0	100,0	100,0	100,0

migliaia di euro correnti

Valore aggiunto ai prezzi base / Unità di lavoro (ULA)

(Sardegna/Italia)%, (Mezzogiorno/Italia)%

Valori assoluti

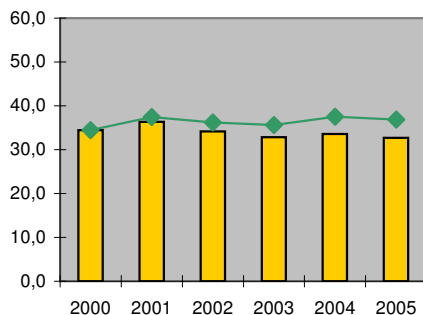
Incidenza su totale italiano %

Anno	2000	2001	2002	2003	2004	2005	2000	2001	2002	2003	2004	2005
Sardegna	34,4	37,4	36,2	35,6	37,5	36,9	70,8	75,2	74,2	72,7	73,0	71,5
Mezzogiorno	43,7	44,8	42,8	41,6	42,0	41,3	89,8	90,0	87,7	85,0	81,6	80,1
Italia	48,6	49,8	48,8	49,0	51,4	51,6	100,0	100,0	100,0	100,0	100,0	100,0

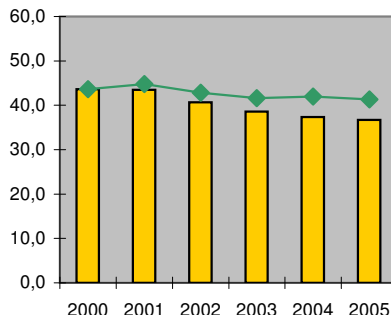
Produttività del lavoro in valori correnti e valori concatenati - anno di riferimento 2000, per anno e ripartizioni geografiche. Anni 2000 - 2005

■ milioni di euro - valori concatenati - base 2000 ◆ milioni di euro correnti

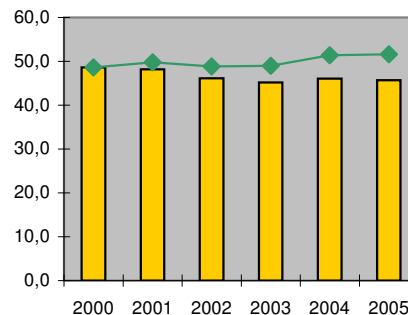
Sardegna



Mezzogiorno



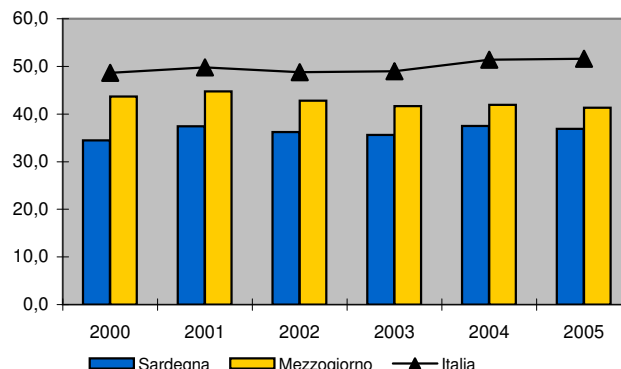
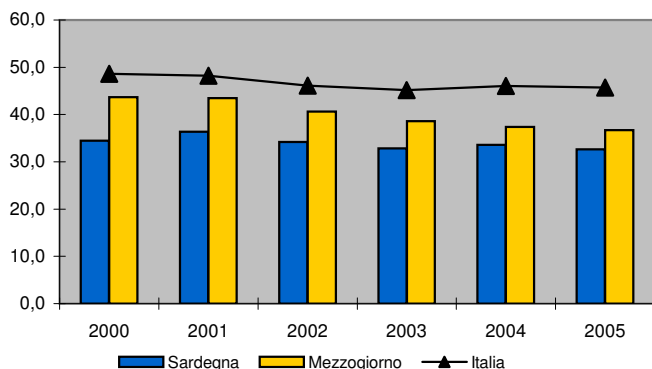
Italia



Produttività del lavoro per anno e ripartizioni geografiche. Valori correnti e valori concatenati - anno di riferimento 2000. Anni 2000 - 2005

migliaia di euro - valori concatenati - anno di riferimento 2000

migliaia di euro correnti



- Fabbricazione di macchine ed apparecchi meccanici, elettrici ed ottici; mezzi di trasporto

Dinamiche dell'ambiente di riferimento

Confronti territoriali Sardegna, Mezzogiorno, Italia: Valore aggiunto ai prezzi base, produttività per unità di lavoro (ULA) e Investimenti fissi per anno e ripartizione geografica

Fonte: nostre elaborazioni su dati Istat, Conti economici territoriali, anni 2000 - 2005

Investimenti fissi per branca proprietaria per anno e ripartizione geografica

milioni di euro - valori concatenati - anno di riferimento 2000

Valori assoluti

Anno	2000	2001	2002	2003	2004	2005	Investimenti fissi per branca proprietaria (t1 - t0)/t0 %				
							01/00	02/01	03/02	04/03	05/04
Sardegna	68,1	90,6	80,0	63,9	86,7		33,0	-11,7	-20,1	35,7	
Mezzogiorno	2.736,9	2.589,4	2.387,3	2.420,8	2.436,5		-5,4	-7,8	1,4	0,7	
Italia	15.964,5	15.378,6	14.924,8	13.760,0	14.915,2		-3,7	-3,0	-7,8	8,4	

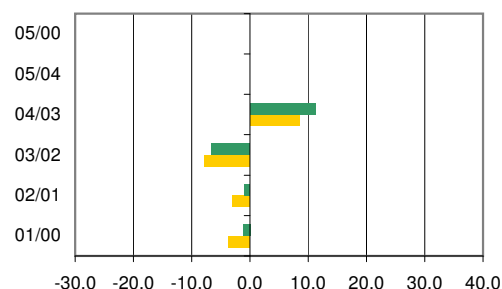
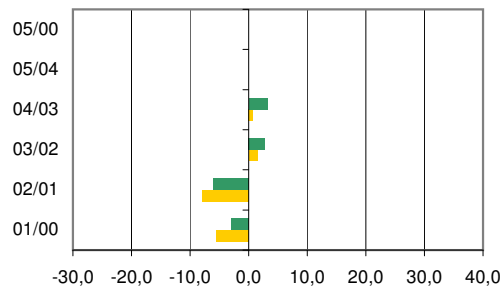
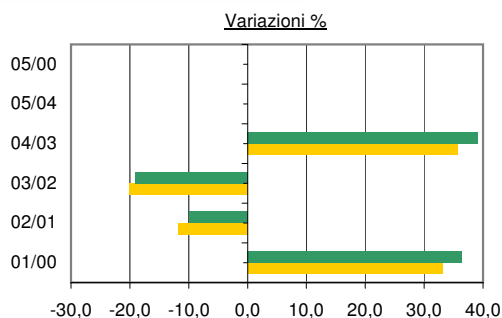
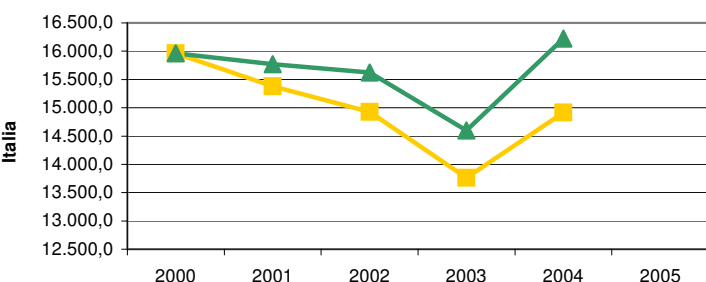
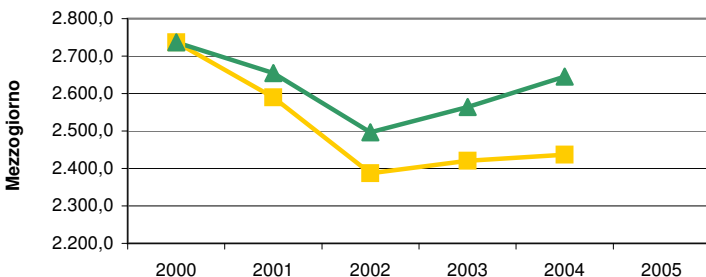
milioni di euro correnti

Valori assoluti

Anno	2000	2001	2002	2003	2004	2005	Investimenti fissi per branca proprietaria (t1 - t0)/t0 %				
							01/00	02/01	03/02	04/03	05/04
Sardegna	68,1	92,9	83,7	67,8	94,3		36,4	-9,9	-19,0	39,1	
Mezzogiorno	2.736,9	2.654,6	2.496,9	2.564,0	2.645,2		-3,0	-5,9	2,7	3,2	
Italia	15.964,5	15.767,5	15.624,4	14.596,3	16.220,2		-1,2	-0,9	-6,6	11,1	

Investimenti fissi lordi per branca proprietaria, valori correnti e valori concatenati - anno di riferimento 2000, per anno e ripartizioni geografiche.

■ milioni di euro - valori concatenati - anno di riferimento 2000 ▲ milioni di euro correnti



- Fabbricazione di macchine ed apparecchi meccanici, elettrici ed ottici; mezzi di trasporto

Dinamiche dell'ambiente di riferimento

Confronti territoriali Sardegna, Mezzogiorno, Italia: Occupati, Redditi, Remunerazioni, Contributi e Unità di lavoro per anno e ripartizione geografica

Fonte: nostre elaborazioni su dati Istat, Conti economici territoriali, anni 2000 - 2005

Occupati totali, dipendenti e indipendenti per anno e ripartizione geografica

Occupati totali

media annua in migliaia

Valori assoluti	Anno	2000	2001	2002	2003	2004	2005	Occupati totali (t1 - t0)/t0 %					
								Variazioni %					
								01/00	02/01	03/02	04/03	05/04	05/00
Sardegna		9,0	9,6	10,5	11,1	11,7	11,6	6,7	9,4	5,7	5,4	-0,9	28,9
Mezzogiorno		187,3	189,8	193,0	194,2	191,2	191,6	1,3	1,7	0,6	-1,5	0,2	2,3
Italia		1.328,1	1.323,6	1.332,3	1.352,3	1.362,2	1.356,0	-0,3	0,7	1,5	0,7	-0,5	2,1

Occupati dipendenti

media annua in migliaia

Valori assoluti	Anno	2000	2001	2002	2003	2004	2005	Occupati dipendenti (t1 - t0)/t0 %					
								Variazioni %					
								01/00	02/01	03/02	04/03	05/04	05/00
Sardegna		7,3	7,9	8,6	9,1	9,7	9,6	8,2	8,9	5,8	6,6	-1,0	31,5
Mezzogiorno		163,9	167,6	170,4	171,0	168,5	170,1	2,3	1,7	0,4	-1,5	1,0	3,8
Italia		1.191,2	1.187,9	1.198,6	1.217,1	1.226,3	1.227,5	-0,3	0,9	1,5	0,8	0,1	3,1

Occupati indipendenti

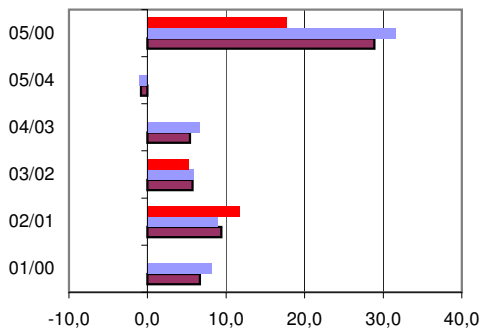
media annua in migliaia

Valori assoluti	Anno	2000	2001	2002	2003	2004	2005	Occupati indipendenti (t1 - t0)/t0 %					
								Variazioni %					
								01/00	02/01	03/02	04/03	05/04	05/00
Sardegna		1,7	1,7	1,9	2,0	2,0	2,0	0,0	11,8	5,3	0,0	0,0	17,7
Mezzogiorno		23,4	22,2	22,6	23,2	22,7	21,5	-5,1	1,8	2,7	-2,2	-5,3	-8,1
Italia		136,9	135,7	133,7	135,2	135,9	128,5	-0,9	-1,5	1,1	0,5	-5,5	-6,1

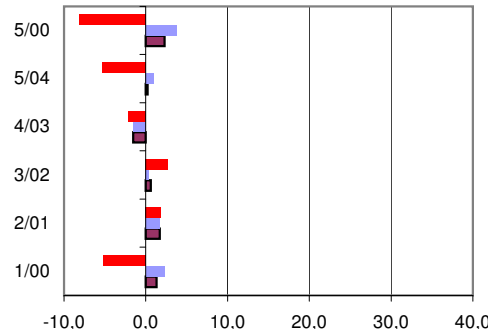
Variazioni % degli Occupati dipendenti e indipendenti, per anno e ripartizioni geografiche. Anni 2000 - 2005

- Occupati indipendenti (t1 - t0)/t0 %
- Occupati dipendenti (t1 - t0)/t0 %
- Occupati totali (t1 - t0)/t0 %

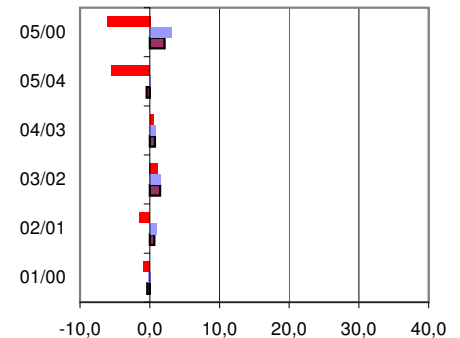
Sardegna



Mezzogiorno



Italia



- Fabbricazione di macchine ed apparecchi meccanici, elettrici ed ottici; mezzi di trasporto

Dinamiche dell'ambiente di riferimento

Confronti territoriali Sardegna, Mezzogiorno, Italia: Occupati, Redditi, Remunerazioni, Contributi e Unità di lavoro per anno e ripartizione geografica

Fonte: nostre elaborazioni su dati Istat, Conti economici territoriali, anni 2000 - 2005

Redditi da lavoro dipendente, Retribuzioni lorde totali e Contributi sociali per anno e ripartizione geografica

Redditi da lavoro dipendente

Milioni di euro correnti

Valori assoluti	Anno	2000	2001	2002	2003	2004	2005	Redditi da lavoro dipendente (t1 - t0)/t0 %					
								Variazioni %					
								01/00	02/01	03/02	04/03	05/04	05/00
Sardegna		192,1	213,9	236,5	262,5	284,1	292,7	11,4	10,6	11,0	8,2	3,0	52,4
Mezzogiorno		4.585,0	4.913,1	5.030,1	5.065,7	5.237,3	5.387,9	7,2	2,4	0,7	3,4	2,9	17,5
Italia		38.614,0	39.593,6	40.627,7	41.690,7	44.065,3	44.762,4	2,5	2,6	2,6	5,7	1,6	15,9

Retribuzioni lorde totali

Milioni di euro correnti

Valori assoluti	Anno	2000	2001	2002	2003	2004	2005	Retribuzioni lorde totali (t1 - t0)/t0 %					
								Variazioni %					
								01/00	02/01	03/02	04/03	05/04	05/00
Sardegna		141,0	156,2	172,3	191,3	208,7	213,7	10,8	10,3	11,0	9,1	2,4	51,6
Mezzogiorno		3.313,3	3.520,3	3.612,0	3.639,7	3.768,2	3.853,1	6,3	2,6	0,8	3,5	2,3	16,3
Italia		26.935,0	27.575,6	28.367,1	29.105,0	30.745,5	31.260,3	2,4	2,9	2,6	5,6	1,7	16,1

Contributi sociali

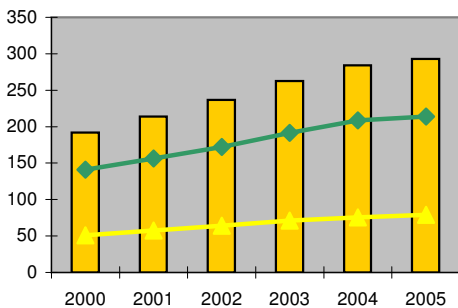
Milioni di euro correnti

Valori assoluti	Anno	2000	2001	2002	2003	2004	2005	Contributi sociali (t1 - t0)/t0 %					
								Variazioni %					
								01/00	02/01	03/02	04/03	05/04	05/00
Sardegna		51,1	57,7	64,2	71,2	75,4	79,0	12,9	11,3	10,9	5,9	4,8	54,6
Mezzogiorno		1.271,7	1.392,8	1.418,1	1.426,0	1.469,1	1.534,8	9,5	1,8	0,6	3,0	4,5	20,7
Italia		11.679,0	12.018,0	12.260,6	12.585,7	13.319,8	13.502,1	2,9	2,0	2,7	5,8	1,4	15,6

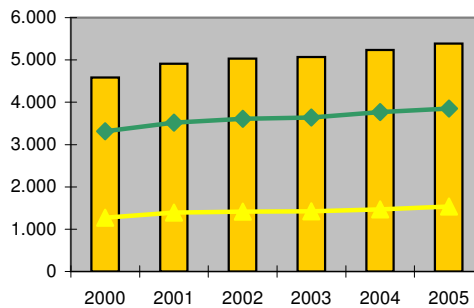
Redditi da lavoro dipendente, retribuzioni lorde totali e contributi sociali per anno e ripartizioni geografiche. Anni 2000 - 2005

■ Redditi da lavoro dipendente ◆ Retribuzioni lorde totali ▲ Contributi sociali

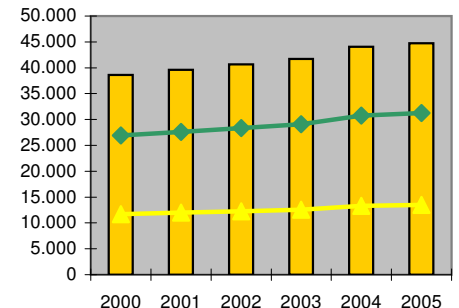
Sardegna



Mezzogiorno

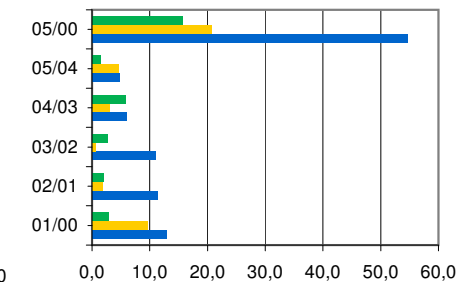
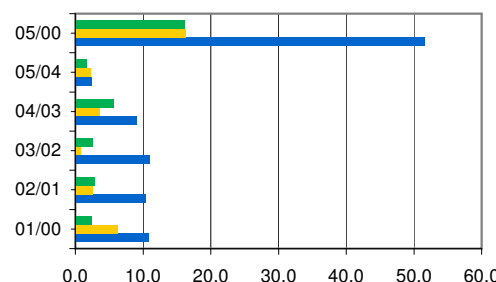
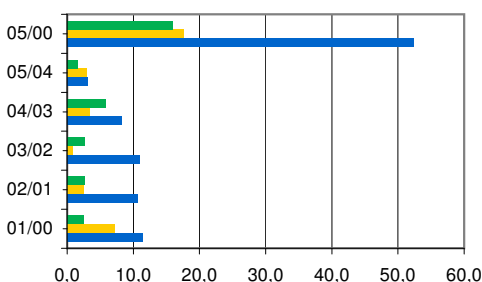


Italia



Variazioni % redditi del lavoro dipendente, retribuzioni lorde totali e contributi sociali per anno e ripartizioni geografiche. Anni 2000 - 2005

■ Sardegna ■ Mezzogiorno ■ Italia



- Fabbricazione di macchine ed apparecchi meccanici, elettrici ed ottici; mezzi di trasporto

Dinamiche dell'ambiente di riferimento

Confronti territoriali Sardegna, Mezzogiorno, Italia: Occupati, Redditi, Remunerazioni, Contributi e Unità di lavoro per anno e ripartizione geografica

Fonte: nostre elaborazioni su dati Istat, Conti economici territoriali, anni 2000 - 2005

Unità di lavoro totali, dipendenti e indipendenti per anno e ripartizione geografica

Unità di lavoro totali

media annua in migliaia

Valori assoluti	Unità di lavoro totali (t1 - t0)/t0 %						Variazioni %					
	Anno	2000	2001	2002	2003	2004	2005	01/00	02/01	03/02	04/03	05/04
Sardegna	8,7	9,4	10,1	10,9	11,3	11,3	8,1	7,5	7,9	3,7	0,0	29,9
Mezzogiorno	181,6	183,4	186,1	183,8	182,6	181,6	1,0	1,5	-1,2	-0,7	-0,6	0,0
Italia	1.308,6	1.294,7	1.299,6	1.299,7	1.321,3	1.308,3	-1,1	0,4	0,0	1,7	-1,0	0,0

Unità di lavoro dipendenti

media annua in migliaia

Valori assoluti	Unità di lavoro dipendenti (t1 - t0)/t0 %						Variazioni %					
	Anno	2000	2001	2002	2003	2004	2005	01/00	02/01	03/02	04/03	05/04
Sardegna	6,9	7,5	8,2	8,8	9,2	9,3	8,7	9,3	7,3	4,6	1,1	34,8
Mezzogiorno	157,8	160,5	163,2	160,2	159,4	159,7	1,7	1,7	-1,8	-0,5	0,2	1,2
Italia	1.167,1	1.154,2	1.161,3	1.159,5	1.180,9	1.175,3	-1,1	0,6	-0,2	1,9	-0,5	0,7

Unità di lavoro indipendenti

media annua in migliaia

Valori assoluti	Unità di lavoro indipendenti (t1 - t0)/t0 %						Variazioni %					
	Anno	2000	2001	2002	2003	2004	2005	01/00	02/01	03/02	04/03	05/04
Sardegna	1,8	1,9	1,9	2,1	2,1	2,0	5,6	0,0	10,5	0,0	-4,8	11,1
Mezzogiorno	23,8	22,9	22,9	23,6	23,2	21,9	-3,8	0,0	3,1	-1,7	-5,6	-8,0
Italia	141,5	140,5	138,3	140,2	140,4	133,0	-0,7	-1,6	1,4	0,1	-5,3	-6,0

- Fabbricazione di macchine ed apparecchi meccanici, elettrici ed ottici; mezzi di trasporto

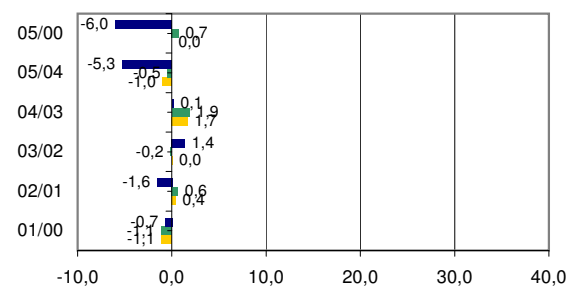
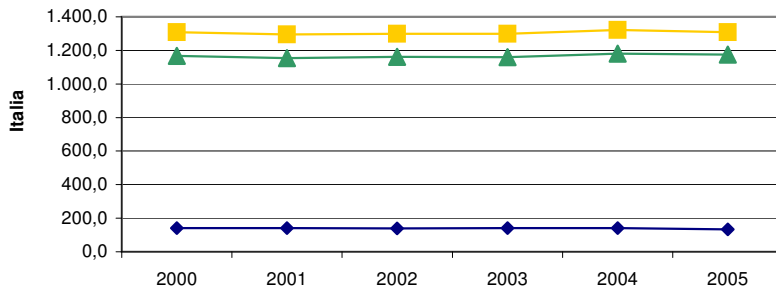
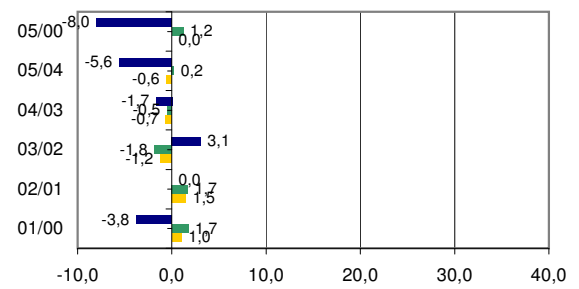
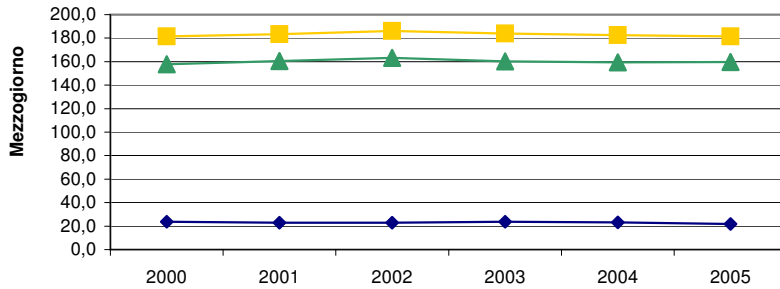
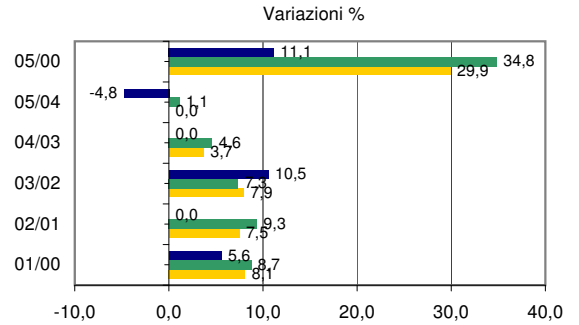
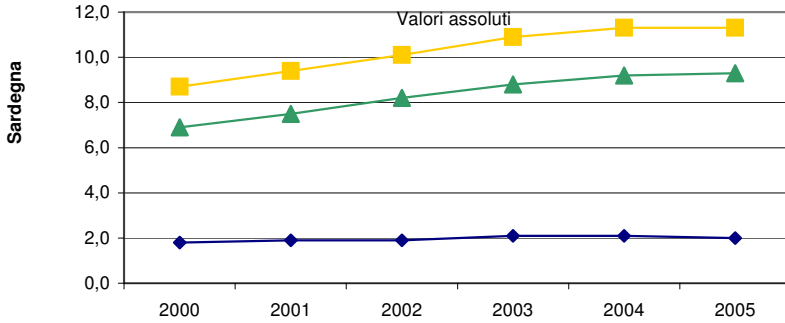
Dinamiche dell'ambiente di riferimento

Confronti territoriali Sardegna, Mezzogiorno, Italia: Occupati, Redditi, Remunerazioni, Contributi e Unità di lavoro per anno e ripartizione geografica

Fonte: nostre elaborazioni su dati Istat, Conti economici territoriali, anni 2000 - 2005

Unità di lavoro, per anno e ripartizioni geografiche. Anni 2000 - 2005

■ Unità di lavoro totali ▲ Unità di lavoro dipendenti ◆ Unità di lavoro indipendenti



SardegnaStatistiche**Schede di settore****DM35 Altri mezzi di trasporto****Dinamiche dell'ambiente di riferimento**

Esportazioni ed Importazioni della Sardegna con l'Area del Mediterraneo, l'Unione Europea (25, 27 paesi), Europa e Mondo per anno.

Fonte: nostre elaborazioni su dati Istat, Coeweb anni 2000 - 2006, 2006 p (provvisorio)

Esportazioni ed Importazioni della Sardegna, anni 2000 - 2006**Export**

Valori assoluti (euro)

Variazioni (t1 - t0)/t0 %

anno	Area del Mediterraneo	Unione europea 25	Unione europea 27	Europa	Mondo		Area del Mediterraneo	Unione europea 25	Unione europea 27	Europa	Mondo
2000	754.619	2.310.947	2.310.947	2.372.956	11.295.539	00/01	-97,52	-15,42	-15,42	53,04	-27,68
2001	18.697	1.954.566	1.954.566	3.631.547	8.169.282	01/02	-18,33	180,03	180,03	51,50	6,06
2002	15.270	5.473.279	5.473.279	5.501.786	8.664.689	02/03	55.693,33	148,72	148,72	148,98	120,76
2003	8.519.641	13.613.198	13.613.198	13.698.310	19.128.189	03/04	-70,36	-49,22	-46,26	-30,72	13,90
2004	2.525.000	6.912.142	7.315.226	9.489.828	21.787.427	04/05	-99,24	5,83	0,00	-22,03	-0,47
2005	19.312	7.315.226	7.315.226	7.398.919	21.686.026	05/06	120.178,58	-55,58	-55,53	258,58	147,89
2006 prc	23.228.199	3.249.545	3.252.750	26.530.934	53.757.761	00/06	2.978,14	40,62	40,75	1.018,05	375,92

Import

Valori assoluti (euro)

Variazioni (t1 - t0)/t0 %

anno	Area del Mediterraneo	Unione europea 25	Unione europea 27	Europa	Mondo		Area del Mediterraneo	Unione europea 25	Unione europea 27	Europa	Mondo
2000	7.453.407	16.628.507	16.628.507	16.674.795	22.727.482	00/01	-100,00	-45,45	-45,44	-43,87	-22,68
2001	0	9.070.400	9.071.884	9.359.301	17.571.760	01/02		-32,63	-32,59	-32,46	159,29
2002	154.937	6.111.133	6.115.596	6.321.083	45.562.331	02/03	-46,76	-17,36	122,60	-11,16	13,06
2003	82.491	5.050.447	13.613.198	5.615.850	51.512.835	03/04	6264,33	20,09	-49,22	101,83	-54,61
2004	5.250.000	6.064.968	6.912.142	11.334.412	23.383.772	04/05	-99,55	171,64	138,35	46,18	227,40
2005	23.363	16.475.102	16.475.102	16.568.540	76.557.668	05/06	1029,99	5,34	5,34	5,99	14,35
2006 prc	264.000	17.354.125	17.354.125	17.561.135	87.547.373	00/06	-96,46	4,36	4,36	5,32	285,20

Struttura del settore

DM35 Altri mezzi di trasporto

Struttura del settore

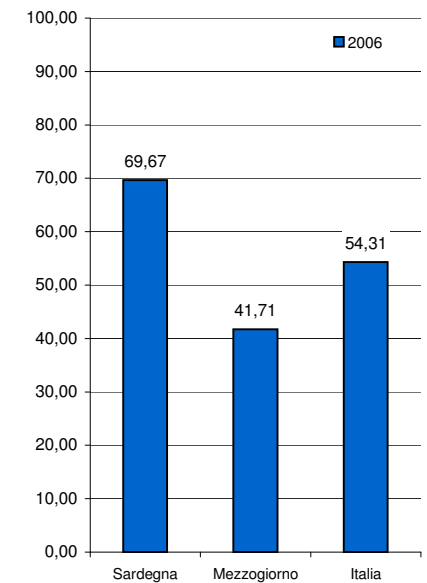
Confronti territoriali Sardegna, Mezzogiorno ed Italia: consistenza delle imprese attive (totali e artigiane) e tassi di natalità per ripartizione geografica

Fonte: nostre elaborazioni su dati Movimprese, anni 2000 - 2006

Imprese attive totali ed imprese attive artigiane per ripartizione geografica, anni 2000 - 2006

N° Imprese			di cui N° Imprese artigiane			Incidenza % delle imprese artigiane sulle imprese totali					
Anno	Sardegna	Mezzogiorno	Italia	Anno	Sardegna	Mezzogiorno	Italia	Anno	Sardegna	Mezzogiorno	Italia
2000	214	1.393	5.460	2000	133	595	2.960	2000	62,15	42,71	54,21
2001	215	1.453	5.723	2001	134	605	3.115	2001	62,33	41,64	54,43
2002	234	1.572	5.995	2002	154	649	3.234	2002	65,81	41,28	53,94
2003	248	1.671	6.279	2003	166	672	3.337	2003	66,94	40,22	53,15
2004	280	1.777	6.700	2004	199	764	3.673	2004	71,07	42,99	54,82
2005	292	1.855	7.018	2005	203	797	3.846	2005	69,52	42,96	54,80
2006	300	1.937	7.362	2006	209	808	3.998	2006	69,67	41,71	54,31

Incidenza % delle imprese artigiane
valori %

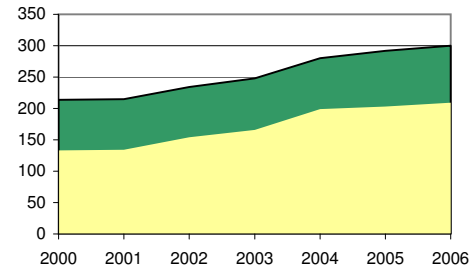


Imprese totali e artigiane

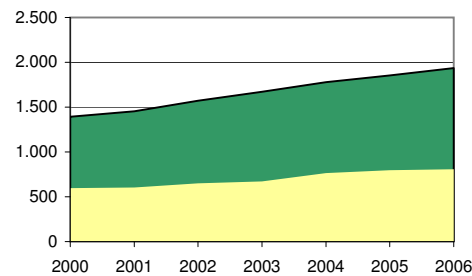
Valori assoluti

■ totali ■ artigiani

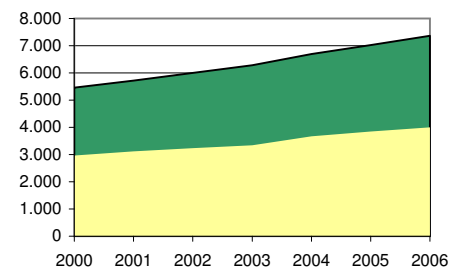
Sardegna



Mezzogiorno



Italia



DM35 Altri mezzi di trasporto

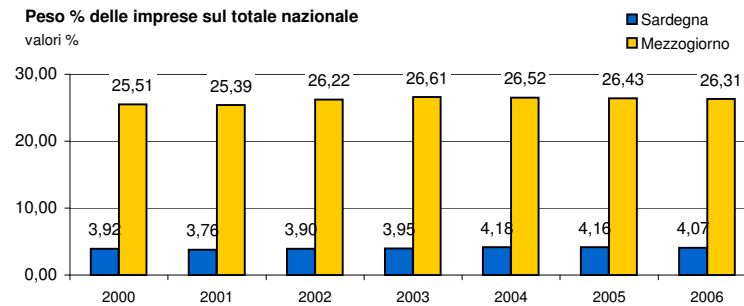
Struttura del settore

Confronti territoriali Sardegna, Mezzogiorno ed Italia: consistenza delle imprese attive (totali e artigiane) e tassi di natalità per ripartizione geografica

Fonte: nostre elaborazioni su dati Movimprese, anni 2000 - 2006

Peso % delle imprese totali per ripartizione geografica sul totale nazionale (Italia = 100). Anni 2000 - 2006

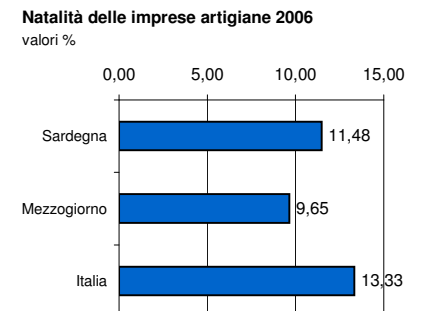
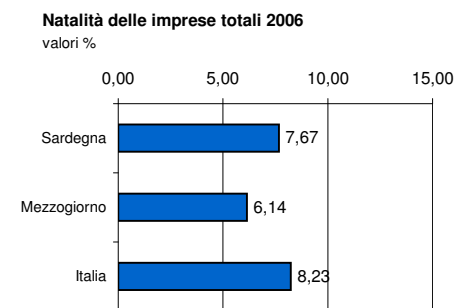
Anno	Valori %		
	Sardegna	Mezzogiorno	Italia
2000	3,92	25,51	100,0
2001	3,76	25,39	100,0
2002	3,90	26,22	100,0
2003	3,95	26,61	100,0
2004	4,18	26,52	100,0
2005	4,16	26,43	100,0
2006	4,07	26,31	100,0



Natalità delle imprese totali e artigiane per ripartizione geografica. Anni 2000 - 2006

Tasso di natalità: *Iscritte / Attive *100*

Anno	Imprese totali			Anno	Imprese artigiane		
	Sardegna	Mezzogiorno	Italia		Sardegna	Mezzogiorno	Italia
2000	7,01	5,46	7,22	2000	12,78	11,76	11,11
2001	6,51	7,16	8,58	2001	11,19	12,07	13
2002	11,11	6,81	7,72	2002	17,53	13,25	12,65
2003	9,68	6,88	7,69	2003	13,86	10,42	11,33
2004	8,21	7,26	7,61	2004	15,08	15,31	13,67
2005	6,51	6,15	7,87	2005	8,87	10,54	12,51
2006	7,67	6,14	8,23	2006	11,48	9,65	13,33



DM35 Altri mezzi di trasporto

Struttura del settore

Confronti territoriali Sardegna, Mezzogiorno, Italia: consistenza delle imprese attive (totali e artigiane), natalità, distribuzione per forma giuridica e ripartizione geografica

Fonte: nostre elaborazioni su dati Movimprese, Anno 2006

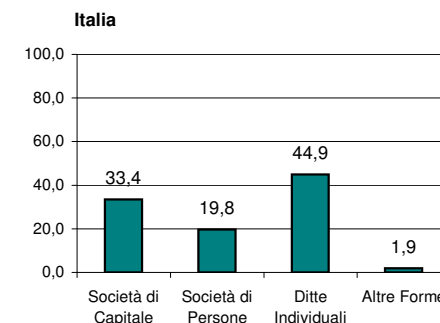
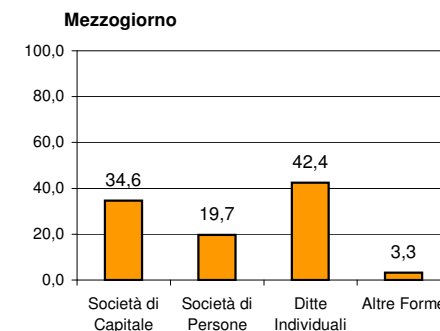
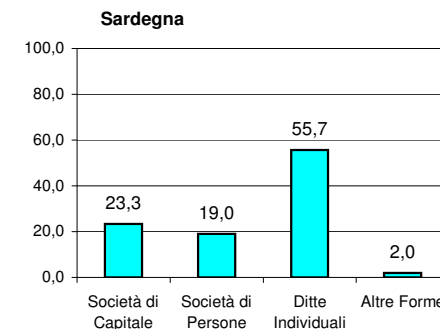
Consistenza per forma giuridica delle imprese attive totali e artigiane e Tassi di natalità, Anno 2006

	Società di Capitale	Società di Persone	Ditte Individuali	Altre Forme	Totale
Sardegna					
N° Imprese	70	57	167	6	300
%	23,3	19,0	55,7	2,0	100,0
<i>di cui N° artigiane</i>	17	38	152	2	209
<i>N° artigiane/N° Impre:</i>	24,3	66,7	91,0	33,3	69,7
Mezzogiorno					
N° Imprese	671	381	822	63	1.937
%	34,6	19,7	42,4	3,3	100,0
<i>di cui N° artigiane</i>	47	162	594	5	808
<i>N° artigiane/N° Impre:</i>	7,0	42,5	72,3	7,9	41,7
Italia					
N° Imprese	2.461	1.454	3.304	143	7.362
%	33,4	19,8	44,9	1,9	100,0
<i>di cui N° artigiane</i>	260	925	2.803	10	3.998
<i>N° artigiane/N° Impre:</i>	10,6	63,6	84,8	7,0	54,3

Tasso di natalità per forme giuridiche: imprese totali ed artigiane % 2006

Sardegna Totali	1,4	1,8	12,6	0	7,67
<i>Artigiani</i>	0,0	7,9	13,8	0	11,48
Mezzogiorno Totali	4,5	2,4	9,7	0	6,14
<i>Artigiani</i>	10,6	6,8	10,4	0	9,65
Italia Totali	4,8	4,1	12,8	2,1	8,23
<i>Artigiani</i>	21,5	9,5	13,9	0	13,33

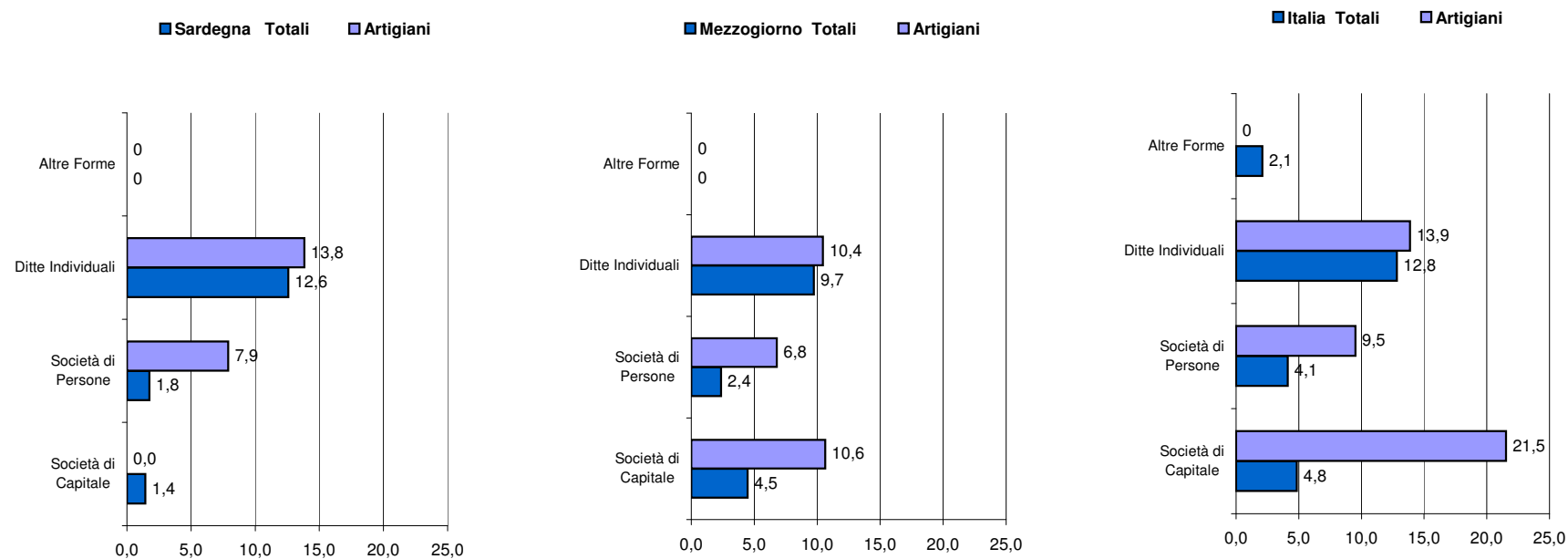
Imprese per forma giuridica, anno 2006
valori %



DM35 Altri mezzi di trasporto

Struttura del settore

Natalità delle imprese per forma giuridica e per ripartizione geografica 2006
 valori %



DM35 Altri mezzi di trasporto

Struttura del settore

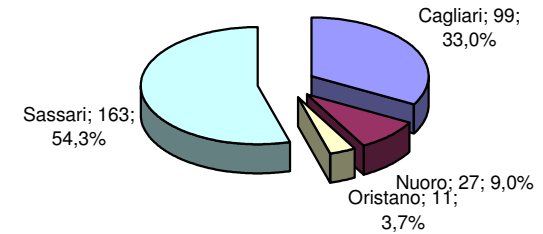
Confronti per provincia storica in Sardegna: consistenza delle imprese attive (totali e artigiane) e distribuzione per forma giuridica

Fonte: nostre elaborazioni su dati Movimprese, Anno 2006

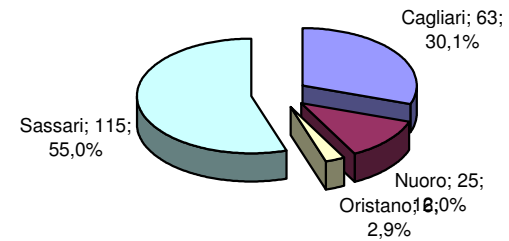
Imprese attive totali e artigiane per forma giuridica e per provincia storica. Sardegna, Anno 2006

	Società di Capitale	Società di Persone	Ditte Individuali	Altre Forme	Totale
Cagliari					
N° Imprese	25	14	57	3	99
%	25,3	14,1	57,6	3,0	100,0
<i>di cui N° artigiane</i>	5	10	47	1	63
<i>N° artigiane/N° Imprese</i>	20,0	71,4	82,5	33,3	63,6
Nuoro					
N° Imprese	1	8	18	0	27
%	3,7	29,6	66,7	0,0	100,0
<i>di cui N° artigiane</i>	0	7	18	0	25
<i>N° artigiane/N° Imprese</i>	0,0	87,5	100,0		92,6
Oristano					
N° Imprese	2	3	5	1	11
%	18,2	27,3	45,5	9,1	100,0
<i>di cui N° artigiane</i>	0	1	5	0	6
<i>N° artigiane/N° Imprese</i>	0,0	33,3	100,0	0,0	54,5
Sassari					
N° Imprese	42	32	87	2	163
%	25,8	19,6	53,4	1,2	100,0
<i>di cui N° artigiane</i>	12	20	82	1	115
<i>N° artigiane/N° Imprese</i>	28,6	62,5	94,3	50,0	70,6

Imprese attive totali per provincia storica nel 2006



Artigiane attive per provincia storica nel 2006



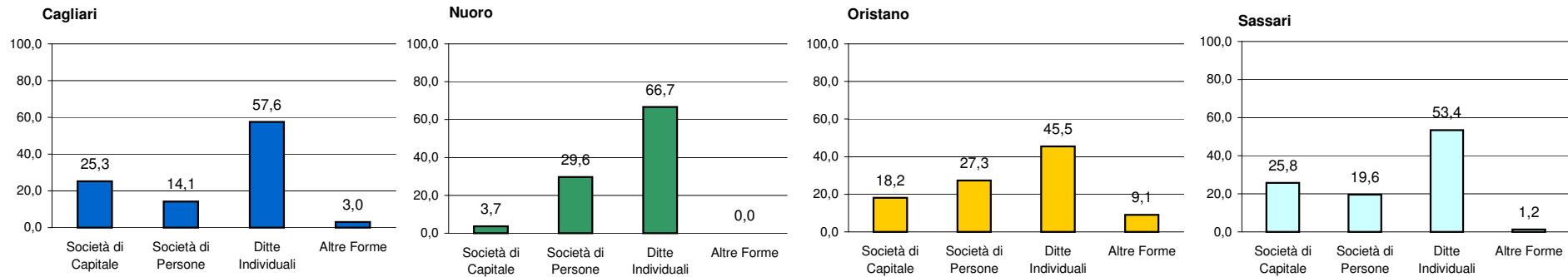
DM35 Altri mezzi di trasporto

Struttura del settore

Confronti per provincia storica in Sardegna: consistenza delle imprese attive (totali e artigiane) e distribuzione per forma giuridica

Fonte: nostre elaborazioni su dati Movimprese, Anno 2006

Distribuzione delle imprese per forma giuridica nelle provincie storiche, anno 2006
 valori %



DM35

Altri mezzi di trasporto

Struttura del settore

Confronti per provincia storica in Sardegna: consistenza delle imprese attive (totali e artigiane) e distribuzione per forma giuridica

Fonte: nostre elaborazioni su dati Movimprese, Anno 2006

Natalità per forma giuridica e per provincia storica. Sardegna, Anno 2006

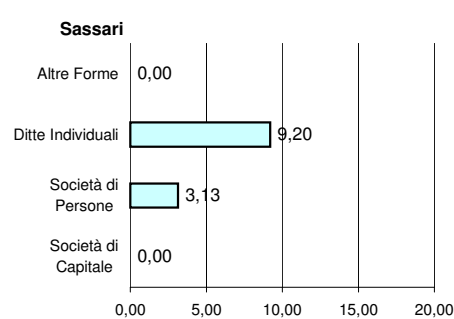
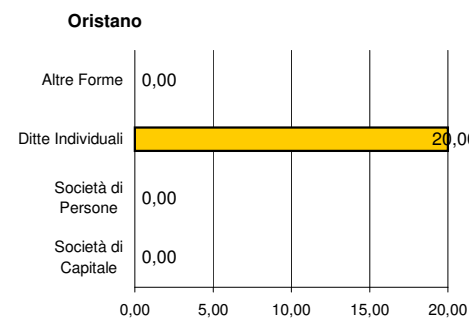
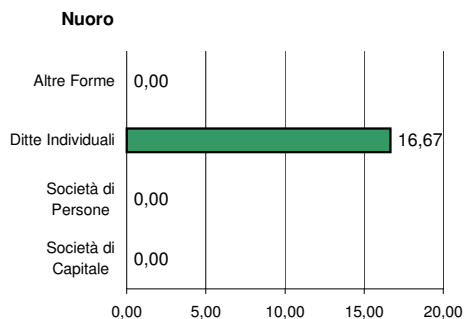
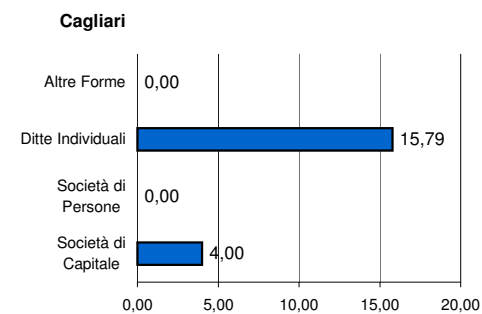
Tasso di natalità Imprese Totali: (Iscritte/Attive) * 100

	Società di Capitale	Società di Persone	Ditte Individuali	Altre Forme	Totale
Cagliari	4,00	0,00	15,79	0,00	10,10
Nuoro	0,00	0,00	16,67	0,00	11,11
Oristano	0,00	0,00	20,00	0,00	9,09
Sassari	0,00	3,13	9,20	0,00	5,52

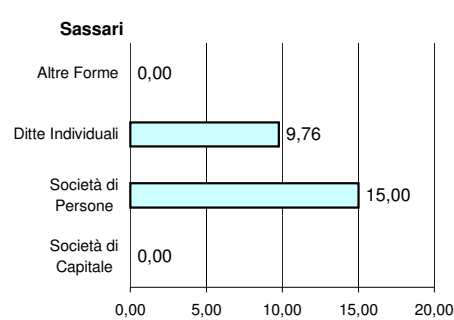
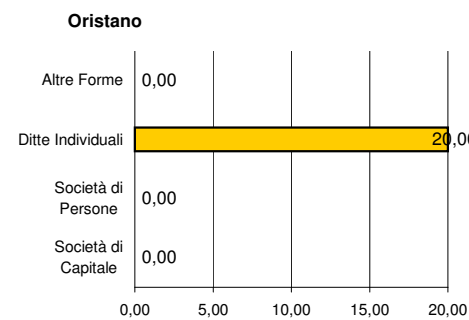
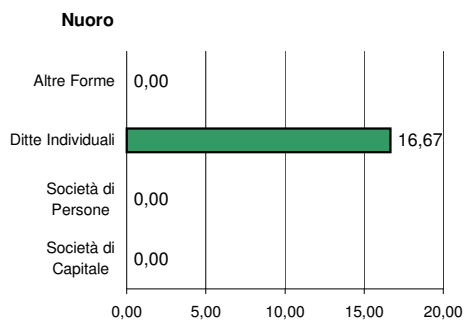
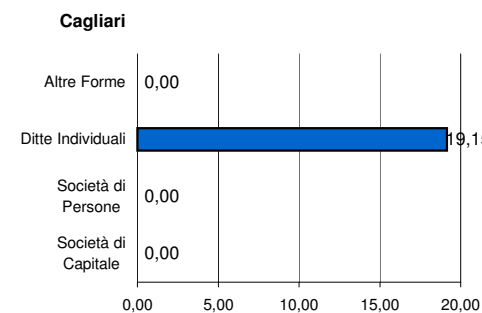
Tasso di natalità Imprese Artigiane: (Iscritte/Attive) * 100

	Società di Capitale	Società di Persone	Ditte Individuali	Altre Forme	Totale
Cagliari	0,00	0,00	19,15	0,00	14,29
Nuoro	0,00	0,00	16,67	0,00	12,00
Oristano	0,00	0,00	20,00	0,00	16,67
Sassari	0,00	15,00	9,76	0,00	9,57

Tasso di natalità Imprese Totali: (Iscritte/Attive) * 100



Tasso di natalità Imprese Artigiane: (Iscritte/Attive) * 100



Condotta e Performance delle imprese

DM35 **Altri mezzi di trasporto**

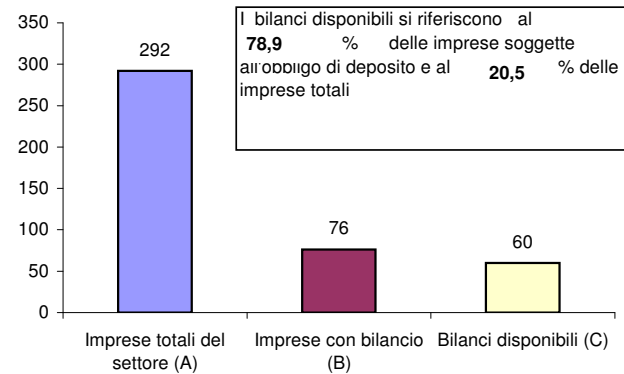
Condotta e performance delle imprese

Copertura delle informazioni di bilancio: numerosità delle imprese e dei bilanci disponibili - Valori assoluti e percentuali

Fonte: nostre elaborazioni sui dati della sezione regionale del Nab - Banca dati dei bilanci dell'Osservatorio Economico, anni 2003 - 2005

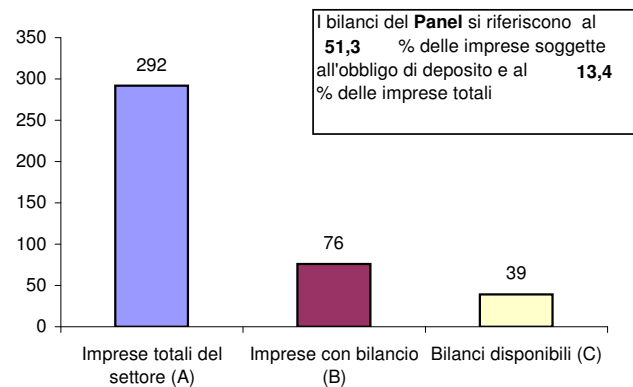
Consistenza settoriale delle imprese dei bilanci disponibili nel 2005

	N / A	N / B
N Numero	Copertura	Copertura
Imprese	%	%
v.a.	%	%
Imprese totali del settore (A)	292	100,0
Imprese con bilancio (B)	76	26,0
Bilanci disponibili (C)	60	20,5



Panel settoriale triennale: consistenza delle imprese dei bilanci disponibili nel triennio 2003-2005

	N / A	N / B
N Numero	Copertura	Copertura
Imprese	%	%
v.a.	%	%
Imprese totali del settore (A)	292	100,0
Imprese con bilancio (B)	76	26,0
Bilanci disponibili (C)	39	13,4



DM35 Altri mezzi di trasporto

Condotta e performance delle imprese

Bilancio Aggregato di un Panel settoriale di imprese della Sardegna, per voce di conto ed anno - Valori somma in migliaia di euro

Fonte: nostre elaborazioni su un panel d'impresе della sezione regionale del Nab - Banca dati dei bilanci dell'Osservatorio Economico, anni 2003 - 2005

Stato Patrimoniale Aggregato

valori somma - in migliaia di Euro

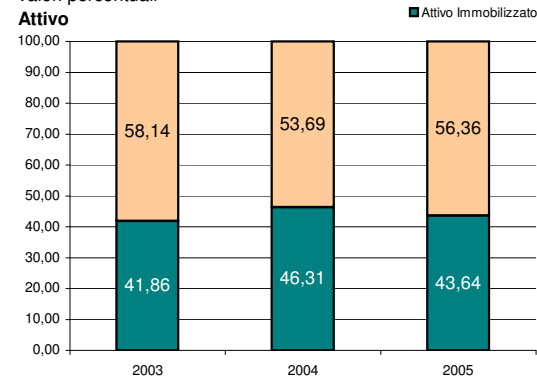
Attivo	N° Imprese		39			
	2003	%	2004	%	2005	%
Immobilizzazioni immateriali nette	3.173	3,74	3.295	3,31	2.902	2,50
Immobilizzazioni materiali nette	28.576	33,65	37.026	37,22	42.095	36,31
<i>Immobilizzazioni materiali in corso</i>	2.490	2,93	0	-	3.173	2,74
Immobilizzazioni finanziarie nette	3.806	4,48	5.749	5,78	5.595	4,83
Attivo Immobilizzato	35.555	41,86	46.070	46,31	50.592	43,64
Rimanenze	13.495	15,89	15.386	15,47	22.658	19,55
Crediti	28.546	33,61	31.870	32,04	36.546	31,53
Liquidità	6.426	7,57	5.088	5,11	5.530	4,77
Altre attività	906	1,07	1.060	1,07	594	0,51
Attivo corrente	49.373	58,14	53.404	53,69	65.328	56,36
Totale attivo	84.928	100,00	99.474	100,00	115.920	100,00

Passivo e Netto

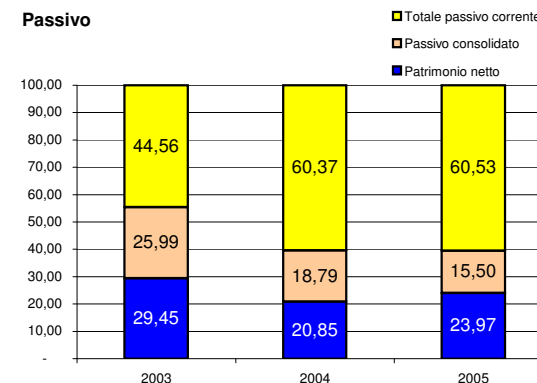
	2003	%	2004	%	2005	%
Capitale sociale	9.222	10,86	6.229	6,26	12.742	10,99
Riserve	10.362	12,20	10.211	10,26	11.979	10,33
Fondi particolari	2.307	2,72	1.618	1,63	617	0,53
Utile (o perdita) a nuovo	1.698	2,00	1.606	1,61	1.639	1,41
Utile (o perdita) di esercizio	1.419	1,67	1.074	1,08	809	0,70
Patrimonio netto	25.008	29,45	20.738	20,85	27.786	23,97
Fondi accantonati	7.531	8,87	5.207	5,23	5.325	4,59
Debiti consolidati	14.545	17,13	13.480	13,55	12.648	10,91
Passivo consolidato	22.076	25,99	18.687	18,79	17.973	15,50
Totale capitali permanenti	47.084	55,44	39.425	39,63	45.759	39,47
Debiti finanziari di esercizio	20.851	24,55	28.307	28,46	29.134	25,13
Debiti commerciali	12.906	15,20	12.242	12,31	18.970	16,36
Debiti tributari	1.242	1,46	2.477	2,49	2.757	2,38
Debiti diversi a breve termine	0	-	0	-	0	0,00
Altre passività	2.845	3,35	17.023	17,11	19.300	16,65
Totale passivo corrente	37.844	44,56	60.049	60,37	70.161	60,53
Totale passivo e netto	84.928	100,00	99.474	100,00	115.920	100,00

Composizione % dello Stato Patrimoniale

valori percentuali



Passivo



DM35 **Altri mezzi di trasporto**

Condotta e performance delle imprese

Bilancio Aggregato di un Panel settoriale di imprese della Sardegna, per voce di conto ed anno - Valori somma in migliaia di euro

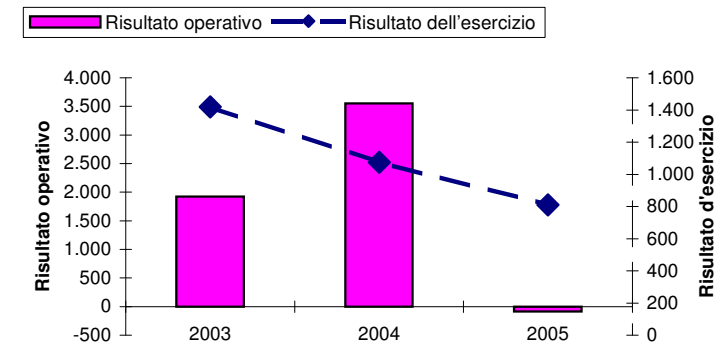
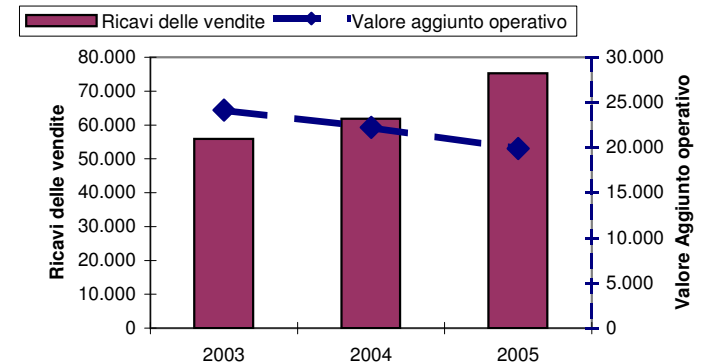
Fonte: nostre elaborazioni su un panel d'impreses della sezione regionale del Nab - Banca dati dei bilanci dell'Osservatorio Economico, anni 2003 - 2005

Conto Economico aggregato

valori somma - in migliaia di Euro

	N° Imprese		39			
	2003	%	2004	%	2005	%
Ricavi delle vendite	55.874	100,00	61.886	100,00	75.225	100,00
<i>Variatione lavori in corso semilavorati e prodotti finiti</i>	-190	0,34	838	1,35	983	1,31
<i>Prodotti per uso interno</i>	1.805	3,23	598	0,97	1.341	1,78
<i>Contributi in c/esercizio</i>	2	0,00	106	0,17	131	0,17
<i>Ricavi accessori diversi</i>	2.081	3,72	7.773	12,56	1.350	1,79
Valore della produzione	59.572	106,62	71.201	115,05	79.030	105,06
<i>Consumi di materie</i>	18.110	32,41	31.455	50,83	38.451	51,11
<i>Costi di servizi vari</i>	17.312	30,98	17.510	28,29	20.691	27,51
Costo della produzione	35.422	63,40	48.965	79,12	59.142	78,62
Valore aggiunto operativo	24.150	43,22	22.236	35,93	19.888	26,44
<i>Costo del lavoro</i>	19.245	34,44	14.532	23,48	16.910	22,48
MOL	4.905	8,78	7.704	12,45	2.978	3,96
<i>Ammortamenti</i>	2.863	5,12	4.089	6,61	3.020	4,01
<i>Accantonamenti e svalutazioni</i>	118	0,21	64	0,10	46	0,06
<i>Ammortamenti accantonamenti svalutazioni</i>	2.981	5,34	4.153	6,71	3.066	4,08
Risultato operativo	1.924	3,44	3.551	5,74	-88	0,12
<i>Proventi finanziari</i>	521	0,93	1.165	1,88	1.367	1,82
<i>Oneri finanziari</i>	1.560	2,79	2.169	3,50	2.671	3,55
Risultato al netto degli oneri finanziari	885	1,58	2.547	4,12	-1.392	1,85
<i>Saldo della gestione straordinaria</i>	2.732	4,89	35	0,06	4.021	5,35
Risultato ante imposte	3.617	6,47	2.582	4,17	2.629	3,49
<i>Imposte sul reddito</i>	2.112	3,78	1.479	2,39	1.797	2,39
<i>Imposte degli esercizi precedenti</i>	85	0,15	31	0,05	23	0,03
<i>Rettifiche</i>	-1	0,00	2	0,00	0	-
Risultato dell'esercizio	1.419	2,54	1.074	1,74	809	1,08

I Principali Aggregati dal 2003 al 2005
valori somma (migliaia di euro)



SardegnaStatistiche

Schede di settore

DM35 Altri mezzi di trasporto

Condotta e performance delle imprese

Analisi della distribuzione del valore aggiunto tra i fattori primari - Valori somma in migliaia di euro

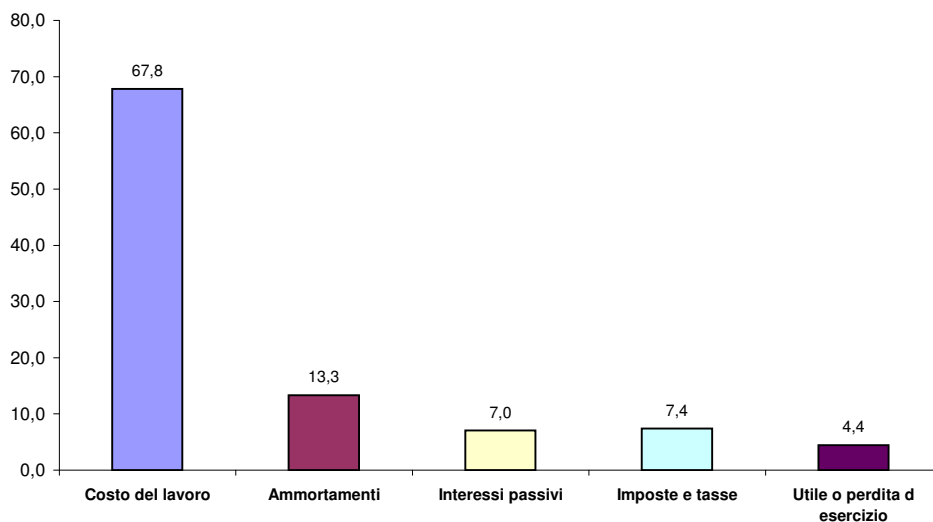
Fonte: nostre elaborazioni su un panel d'impresе della sezione regionale del Nab - Banca dati dei bilanci dell'Osservatorio Economico, anni 2003 - 2005

Distribuzione del Valore Aggiunto tra i fattori primari

N° Imprese 39

	2003	%	2004	%	2005	%	Media	%
Valore Aggiunto operativo	24.150	89,3	22.236	95,9	19.888	81,1	22.091	88,7
Saldo ricavi ed oneri diversi	176	0,7	906	3,9	599	2,4	560	2,2
Saldo gestione straordinaria	2.732	10,1	35	0,2	4.021	16,4	2.263	9,1
Valore aggiunto Complessivo	27.058	100,0	23.177	100,0	24.508	100,0	24.914	100,0
Costo del lavoro	19.245	71,1	14.532	62,7	16.910	69,0	16.896	67,8
Ammortamenti	2.863	10,6	4.089	17,6	3.020	12,3	3.324	13,3
Interessi passivi	1.333	4,9	1.974	8,5	1.949	8,0	1.752	7,0
Imposte e tasse	2.197	8,1	1.510	6,5	1.820	7,4	1.842	7,4
Utile o perdita d esercizio	1.419	5,2	1.074	4,6	809	3,3	1.101	4,4

Distribuzione media del Valore Aggiunto tra i fattori primari (2003-2005) - Valori medi %



SardegnaStatistiche
Schede di settore

DM35 | **Altri mezzi di trasporto**

Condotta e performance delle imprese

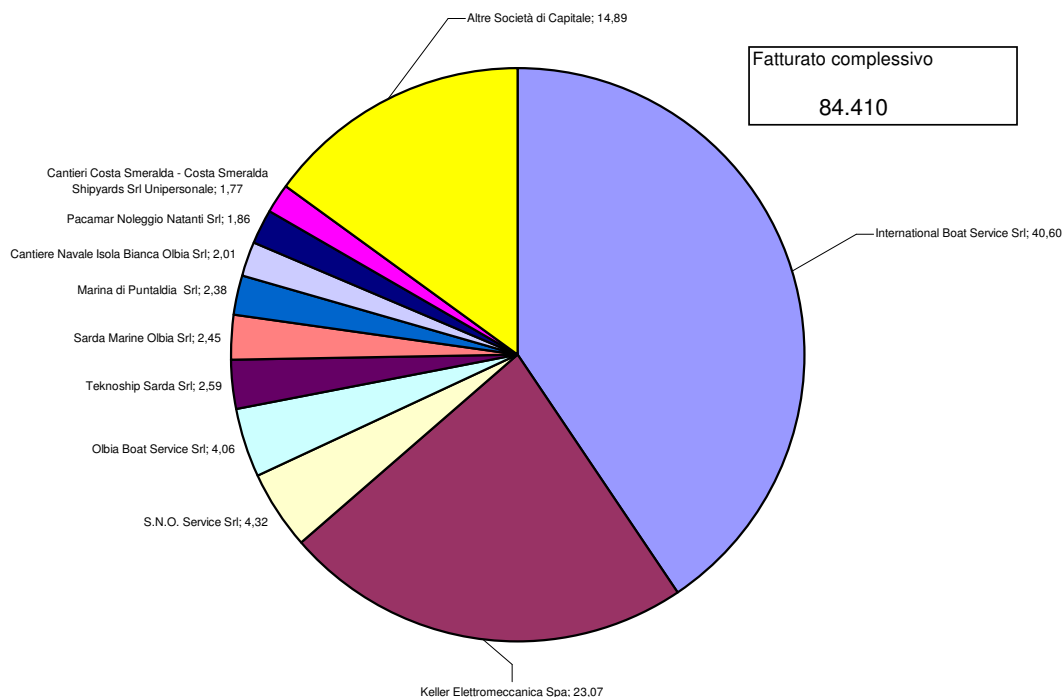
Analisi della concentrazione del settore - Valori in migliaia di euro

Fonte: nostre elaborazioni sui dati della sezione regionale del Nab - Banca dati dei bilanci dell'Osservatorio Economico, anno 2005

Analisi della Concentrazione per fatturato

N° Imprese 60

Nome delle prime 10 società	Attività economica	Fatturato	Quota %	
			di Mercato	Cumulata %
International Boat Service Srl	Mezzi di trasporto - Cantieristica	34.267	40,60	40,60
Keller Elettromeccanica Spa	Mezzi di Trasporto - Locomotive e mat rotabile	19.477	23,07	63,67
S.N.O. Service Srl	Mezzi di trasporto - Cantieristica	3.648	4,32	67,99
Olbia Boat Service Srl	Mezzi di trasporto - Cantieristica	3.423	4,06	72,05
Teknoship Sarda Srl	Mezzi di trasporto - Cantieristica	2.184	2,59	74,63
Sarda Marine Olbia Srl	Mezzi di Trasporto	2.071	2,45	77,09
Marina di Puntaldia Srl	Mezzi di trasporto - Cantieristica	2.009	2,38	79,47
Cantiere Navale Isola Bianca Olbia Srl	Mezzi di trasporto - Cantieristica	1.698	2,01	81,48
Pacamar Noleggio Natanti Srl	Mezzi di trasporto - Cantieristica	1.568	1,86	83,34
Cantieri Costa Smeralda - Costa Smeralda Shipyard	Mezzi di trasporto - Cantieristica	1.498	1,77	85,11
Altre Società di Capitale	Attività del settore	12.567	14,89	100,00



DM35 Altri mezzi di trasporto

Condotta e performance delle imprese

Parametri di riferimento ed indicatori di bilancio delle imprese della Sardegna - Valori medi per parametro ed anno

Fonte: nostre elaborazioni sui dati della sezione regionale del Nab - Banca dati dei bilanci dell'Osservatorio Economico, anni 2003 - 2005

Variabili di posizionamento ed indicatori di sviluppo per anno di bilancio

valori medi

Variabili di Posizionamento (valori in migliaia di euro)

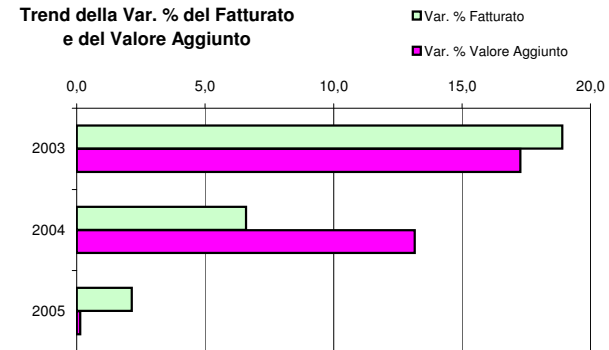
Anno	N° Imprese	Utile o Perdita d'esercizio	Fatturato	Valore Aggiunto	Attivo	Capitale Netto
2003	50	1	153	72	683	75
2004	64	2	213	78	553	76
2005	60	2	228	68	498	47

Indicatori di Sviluppo

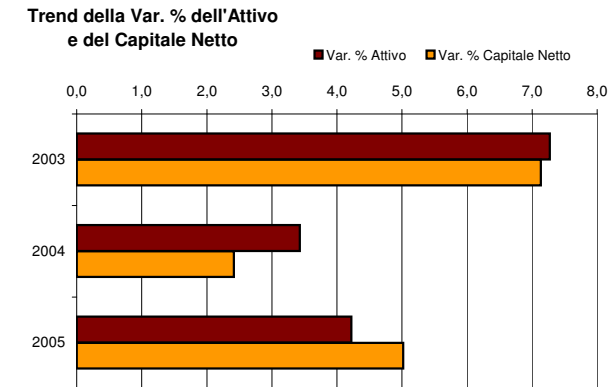
Anno	N° Imprese	Var. % Fatturato	Var. % Valore Aggiunto	Var. % Costo del lavoro	Var. % Costi per Servizi	Var. % Mol
2003	50	18,9	17,3	8,5	9,8	16,2
2004	64	6,6	13,2	0,0	5,3	35,1
2005	60	2,1	0,1	0,1	2,1	20,8

Anno	N° Imprese	Var. % Mon	Var. % Oneri finanziari	Valore della produzione	Var. % Attivo	Var. % Capitale Netto
2003	50	14,6	-4,0	20,3	7,3	7,1
2004	64	60,4	2,6	14,9	3,4	2,4
2005	60	20,8	0,0	0,0	4,2	5,0

Trend della Var. % del Fatturato e del Valore Aggiunto



Trend della Var. % dell'Attivo e del Capitale Netto



DM35 Altri mezzi di trasporto

Condotta e performance delle imprese

Parametri di riferimento ed indicatori di bilancio delle imprese della Sardegna - Valori mediani per parametro ed anno

Fonte: nostre elaborazioni sui dati della sezione regionale del Nab - Banca dati dei bilanci dell'Osservatorio Economico, anni 2003 - 2005

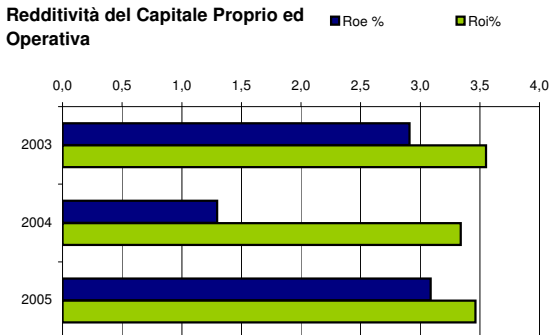
Indicatori di Redditività e di Produttività per anno di bilancio

valori mediani

Indicatori di Redditività

Anno	N° Imprese	Roe %	Roi%	Ros %	Turnover	Cash flow operating su Attivo %
2003	50	2,9	3,6	5,8	0,6	5,3
2004	64	1,3	3,3	5,3	0,6	14,6
2005	60	3,1	3,5	5,4	0,6	5,0

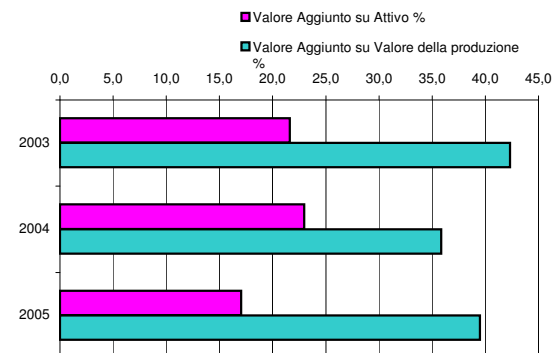
Redditività del Capitale Proprio ed Operativa



Indicatori di Produttività

Anno	N° Imprese	Valore Aggiunto su Attivo %	Valore Aggiunto su Valore della produzione %	Valore Aggiunto su Costo del lavoro
2003	50	21,6	42,3	1,4
2004	64	23,0	35,9	1,6
2005	60	17,0	39,5	1,4

Incidenza % del Valore Aggiunto sul Valore della Produzione



DM35 Altri mezzi di trasporto

Condotta e performance delle imprese

Parametri di riferimento ed indicatori di bilancio delle imprese della Sardegna - Valori medi per parametro ed anno

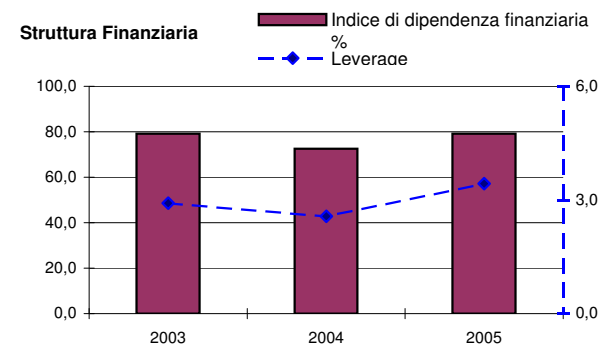
Fonte: nostre elaborazioni sui dati della sezione regionale del Nab - Banca dati dei bilanci dell'Osservatorio Economico, anni 2003 - 2005

Indicatori di Struttura, di Gestione del Circolante e della Liquidità per anno di bilancio

valori medi

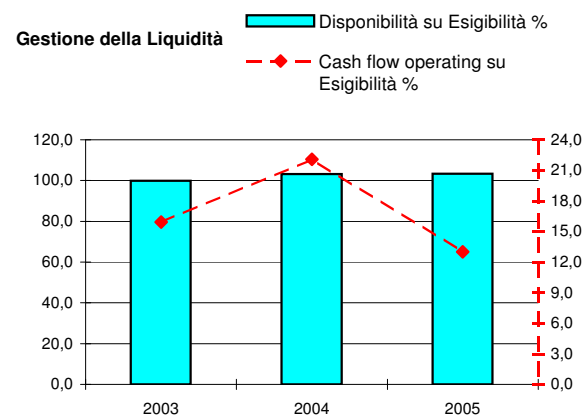
Struttura dei Finanziamenti

Anno	N° Imprese	Capitalizzazione %	Riserve / Attività %	Indice di dipendenza finanziaria %	Passività a BT su Passività %	Leverage
2003	50	20,9	4,9	79,1	82,6	2,9
2004	64	27,8	3,6	72,5	84,9	2,6
2005	60	21,2	3,6	79,1	86,9	3,4



Gestione del Circolante e della Liquidità

Anno	N° Imprese	Disponibilità su Esigibilità %	Cash flow operating su Esigibilità	Days inventory gg
2003	50	99,8	15,9	92,5
2004	64	103,2	22,1	72,1
2005	60	103,3	13,0	119,5



DM35 FABBRICAZIONE DI ALTRI MEZZI DI TRASPORTO

Definizione del settore

Industria della fabbricazione di altri mezzi di trasporto

Fonte: Istat, Classificazione delle Attività economiche. Ateco 2002 derivata dalla Nace Rev. 1.1

Nella divisione è inclusa l'industria cantieristica : le costruzioni navali e le riparazioni delle navi e delle imbarcazioni, la costruzione di locomotive, anche da manovra e di materiale rotabile, la costruzione di aeromobili e di veicoli spaziali, la fabbricazione di motocicli e di biciclette, la fabbricazione di altri mezzi di trasporto