

Sezione 1 Sistema economico: conti economici regionali

(Estratto dal rapporto congiunturale, aggiornamento al mese di Ottobre 2008)

Prossimo aggiornamento: seconda decade Gennaio 2009

Sezione 1.1 Crescita economica

Prodotto interno lordo (PIL) e dinamica della crescita economica

dati ISTAT
Conti economici regionali
anni 2004 -2005

dati PROMETEIA
Previsioni sui conti economici regionali
anni 2005 -2008

Tavola 1. Andamento del PIL ai prezzi di mercato – Numeri indice a base mobile su valori concatenati (anno 2000)

	2005	2006	2007	2008
Sardegna	100,0	100,9	100,7	99,7
Mezzogiorno	100,3	101,5	100,7	99,6
Italia	100,6	101,8	101,5	99,8

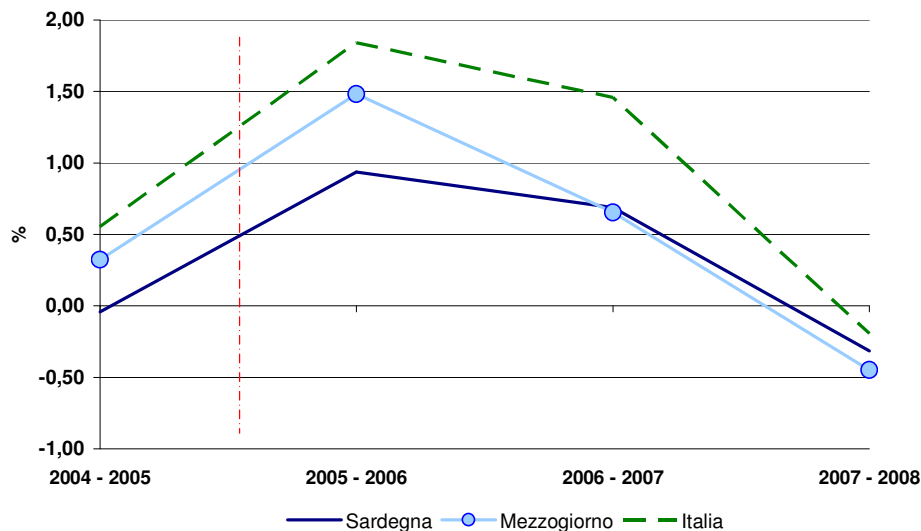
Fonte: Elaborazione Osservatorio Economico su dati ISTAT - Conti economici regionali 2005
Fonte: Elaborazione Osservatorio Economico su dati PROMETEIA - Previsioni sui conti economici regionali 2006-2008

Tavola 2. Tasso di crescita del PIL - Valori percentuali

	2004 - 2005	2005 - 2006	2006 - 2007	2007 - 2008
Sardegna	-0,04	0,94	0,69	-0,31
Mezzogiorno	0,32	1,48	0,65	-0,45
Italia	0,55	1,84	1,46	-0,19

Fonte: Elaborazione Osservatorio Economico su dati ISTAT - Conti economici regionali 2004-2005
Fonte: Elaborazione Osservatorio Economico su dati PROMETEIA - Previsioni sui conti economici regionali 2005-2008

Tasso di crescita annuo del PIL - Anni 2004 - 2008



Sezione 1.2 La domanda interna e i contributi alla crescita economica

Consumi delle famiglie, consumi delle AAPP e delle ISP, investimenti fissi lordi

dati **PROMETEIA**
Previsioni sui conti economici regionali
anni 2006 – 2008

Tavola 3. Componenti delle domanda interna - Sardegna, numeri indice a base mobile su valori concatenati (anno 2000)

	2006	2007	2008
Consumi Famiglie	101,0	100,0	98,9
Consumi AAPP e ISP	88,1	100,5	100,7
Investimenti fissi lordi	105,4	99,0	98,6

Fonte: Elaborazione Osservatorio Economico su dati PROMETEIA - Previsioni sui conti economici regionali 2006-2008

Tavola 4. Componenti delle domanda interna – Mezzogiorno, numeri indice a base mobile su valori concatenati (anno 2000)

	2006	2007	2008
Consumi Famiglie	100,8	100,6	98,8
Consumi AAPP e ISP	100,1	100,6	100,7
Investimenti fissi lordi	104,0	100,5	98,2

Fonte: Elaborazione Osservatorio Economico su dati PROMETEIA - Previsioni sui conti economici regionali 2006-2008

Tavola 5. Componenti delle domanda interna - Italia, numeri indice a base mobile su valori concatenati (anno 2000)

	2006	2007	2008
Consumi Famiglie	101,2	101,3	99,2
Consumi AAPP e ISP	100,9	101,3	101,0
Investimenti fissi lordi	102,5	101,2	99,6

Fonte: Elaborazione Osservatorio Economico su dati PROMETEIA - Previsioni sui conti economici regionali 2006-2008

**Calcolo dei contributi
alla crescita del PIL**

dati **PROMETEIA**
**Previsioni sui conti
economici regionali**
anni 2006 - 2008

Tavola 6. Contribuiti alla crescita del PIL - Sardegna, valori percentuali

	2006	2007	2008
Consumi Famiglie	0,68	0,01	-0,70
Consumi AAPP e ISP	-3,56	0,14	0,18
Investimenti fissi lordi	1,33	-0,26	-0,36
Importazioni nette e variazione scorte	2,49	0,80	0,56
Tasso di crescita del PIL	0,94	0,69	-0,31

Fonte: Elaborazione Osservatorio Economico su dati PROMETEIA - Previsioni sui conti economici regionali 2006-2008

Tavola 7. Contribuiti alla crescita del PIL - Mezzogiorno, valori percentuali

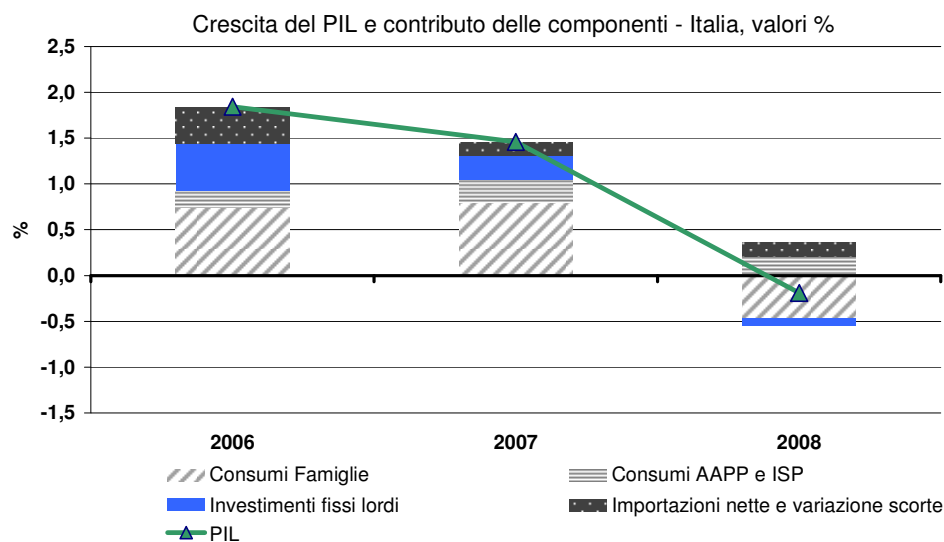
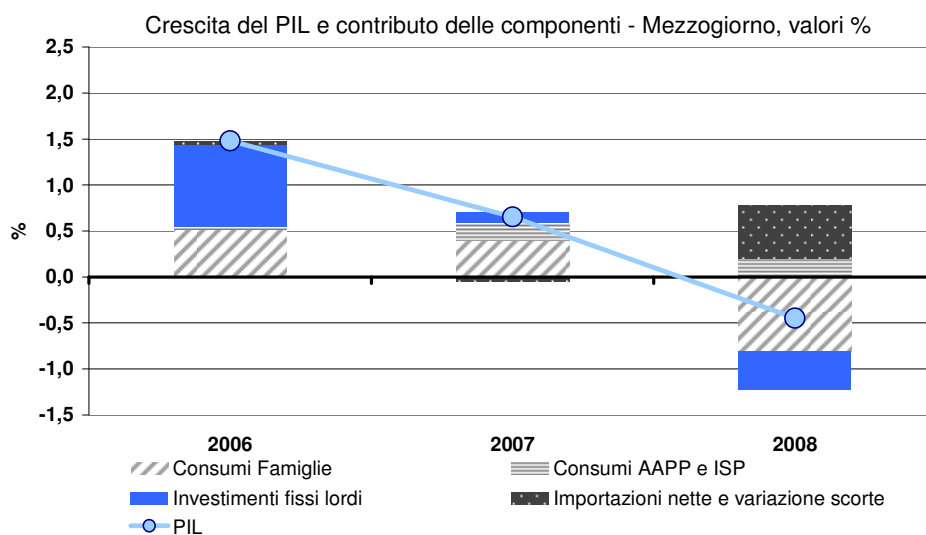
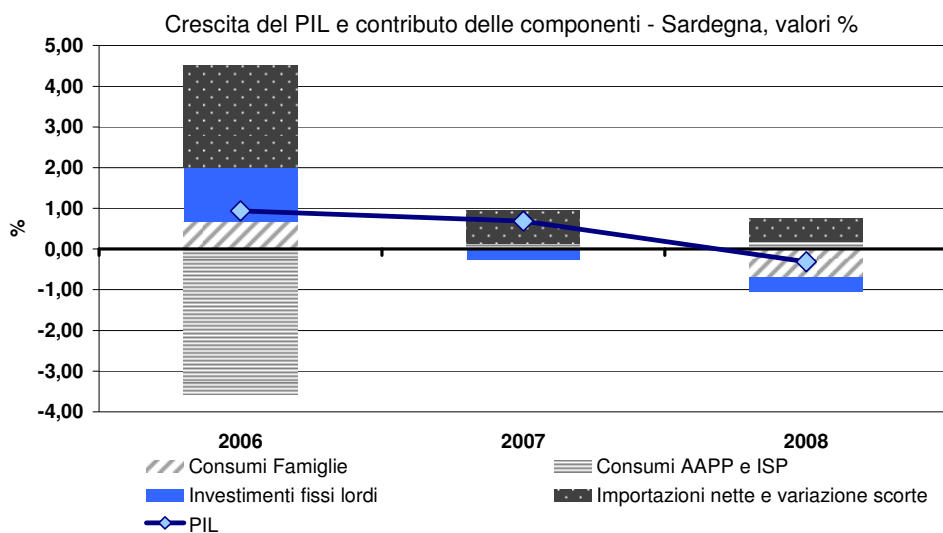
	2006	2007	2008
Consumi Famiglie	0,52	0,40	-0,81
Consumi AAPP e ISP	0,02	0,19	0,20
Investimenti fissi lordi	0,90	0,11	-0,42
Importazioni nette e variazione scorte	0,04	-0,04	0,58
Tasso di crescita del PIL	1,48	0,65	-0,45

Fonte: Elaborazione Osservatorio Economico su dati PROMETEIA - Previsioni sui conti economici regionali 2006-2008

Tavola 8. Contribuiti alla crescita del PIL - Italia, valori percentuali

	2006	2007	2008
Consumi Famiglie	0,74	0,80	-0,47
Consumi AAPP e ISP	0,19	0,25	0,21
Investimenti fissi lordi	0,52	0,26	-0,09
Importazioni nette e variazione scorte*	0,39	0,14	0,16
Tasso di crescita del PIL	1,84	1,46	-0,19

Fonte: Elaborazione Osservatorio Economico su dati PROMETEIA - Previsioni sui conti economici regionali 2006-2008



Sezione 1.3 Il valore aggiunto e i contributi alla crescita

Valore aggiunto della produzione nei settori dell'agricoltura, dell'industria in senso stretto, dei servizi e delle costruzioni

dati **ISTAT**
Conti economici regionali
anno 2006

dati **PROMETEIA**
Previsioni sui conti economici regionali
anni 2007 - 2008

Tavola 9. Valore aggiunto ai prezzi di base per settore di attività economica - Sardegna, numeri indice a base mobile su valori concatenati (anno 2000)

Settore	2006	2007	2008
Agricoltura	98,9	102,4	103,9
Industria in senso stretto	101,8	100,3	97,5
Costruzioni	88,8	97,9	100,7
Servizi	102,9	100,9	99,7
Valore aggiunto totale	101,6	100,8	99,6

Fonte: Elaborazione Osservatorio Economico su dati ISTAT - Conti economici regionali 2006

Fonte: Elaborazione Osservatorio Economico su dati PROMETEIA - Previsioni sui conti economici regionali 2007-2008

Tavola 10. Valore aggiunto ai prezzi di base per settore di attività economica - Mezzogiorno, numeri indice a base mobile su valori concatenati (anno 2000)

Settore	2006	2007	2008
Agricoltura	97,0	97,6	104,2
Industria in senso stretto	102,2	100,8	97,5
Costruzioni	97,3	100,1	100,2
Servizi	101,9	100,9	99,7
Valore aggiunto totale	101,4	100,7	99,6

Fonte: Elaborazione Osservatorio Economico su dati ISTAT - Conti economici regionali (anno 2006)

Fonte: Elaborazione Osservatorio Economico su dati PROMETEIA - Previsioni sui conti economici regionali 2007-2008

Tavola 11. Valore aggiunto ai prezzi di base per settore di attività economica - Italia, numeri indice a base mobile su valori concatenati (anno 2000)

Settore	2006	2007	2008
Agricoltura	98,6	100,0	101,9
Industria in senso stretto	101,2	101,0	98,3
Costruzioni	101,5	101,6	99,4
Servizi	102,1	101,8	100,3
Valore aggiunto totale	101,8	101,6	99,8

Fonte: Elaborazione Osservatorio Economico su dati ISTAT - Conti economici regionali 2006

Fonte: Elaborazione Osservatorio Economico su dati PROMETEIA - Previsioni sui conti economici regionali 2007-2008



La dinamica del valore aggiunto per settore di attività economica

dati ISTAT
Conti economici regionali
anni 2004 - 2006

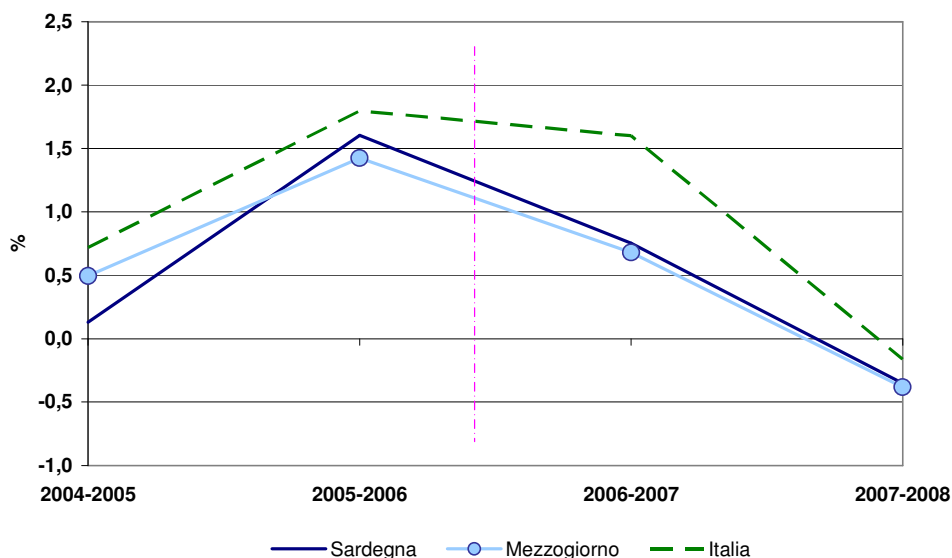
dati PROMETEIA
Previsioni sui conti economici regionali
anni 2006 - 2008

Tavola 12. Tasso di crescita annuo del valore aggiunto ai prezzi di base per settore di attività economica - valori percentuali

Settore	Sardegna			Mezzogiorno			Italia		
	2005 - 2006	2006 - 2007	2007 - 2008	2005 - 2006	2006 - 2007	2007 - 2008	2005 - 2006	2006 - 2007	2007 - 2008
Agricoltura	-1,1	2,4	3,9	-3,0	-2,4	4,2	-1,4	0,0	1,9
Industria in senso stretto	1,8	0,3	-2,5	2,2	0,8	-2,5	1,2	1,0	-1,7
Costruzioni	-11,2	-2,1	0,7	-2,7	0,1	0,2	1,5	1,6	-0,6
Servizi	2,9	0,9	-0,3	1,9	0,9	-0,3	2,1	1,8	0,3
Valore aggiunto totale	1,6	0,8	-0,4	1,4	0,7	-0,4	1,8	1,6	-0,2

Fonte: Elaborazione Osservatorio Economico su dati ISTAT - Conti economici regionali 2004-2006
Fonte: Elaborazione Osservatorio Economico su dati PROMETEIA - Previsioni sui conti economici regionali 2006-2008

Tasso di crescita annuo del valore aggiunto - Anni 2004 - 2008





**Contributi settoriali
alla crescita del
valore aggiunto
totale**

dati **ISTAT**
**Conti economici
regionali**
anno 2006

dati **PROMETEIA**
**Previsioni sui conti
economici regionali**
anni 2007 - 2008

Tavola 13. Contributi alla crescita del valore aggiunto - Sardegna, valori percentuali

Settore	2006	2007	2008
Agricoltura	0,0	0,1	0,1
Industria in senso stretto	0,2	0,0	-0,3
Costruzioni	-0,7	-0,1	0,0
Servizi	2,2	0,7	-0,2
Crescita del valore aggiunto totale	1,6	0,8	-0,4

Fonte: Elaborazione Osservatorio Economico su dati ISTAT - Conti economici regionali 2006

Fonte: Elaborazione Osservatorio Economico su dati PROMETEIA - Previsioni sui conti economici regionali 2007-2008

Tavola 14. Contributi alla crescita del valore aggiunto - Mezzogiorno, valori percentuali

Settore	2006	2007	2008
Agricoltura	-0,1	-0,1	0,2
Industria in senso stretto	0,3	0,1	-0,4
Costruzioni	-0,2	0,0	0,0
Servizi	1,4	0,7	-0,2
Crescita del valore aggiunto totale	1,4	0,7	-0,4

Fonte: Elaborazione Osservatorio Economico su dati ISTAT - Conti economici regionali 2006

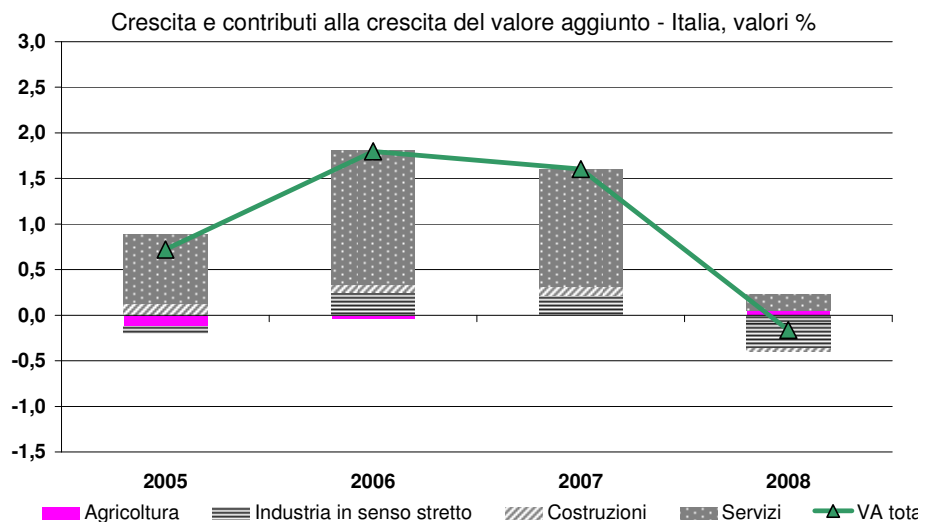
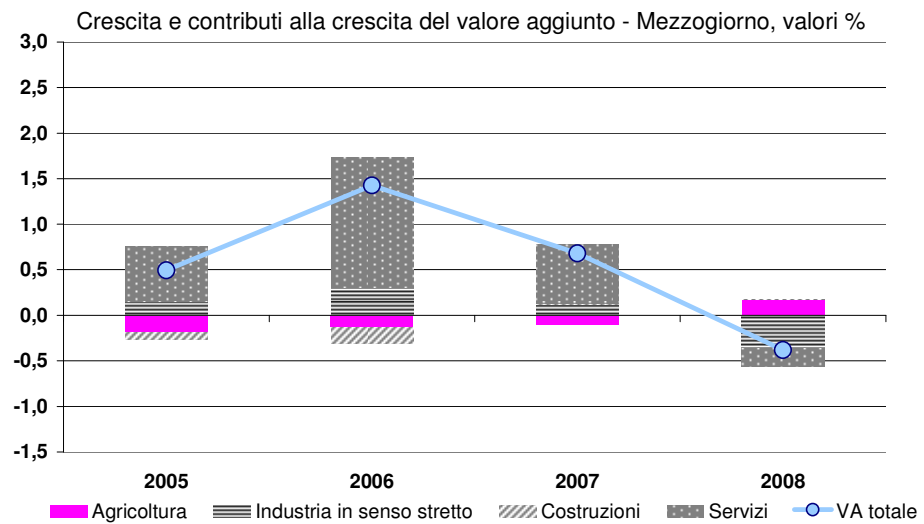
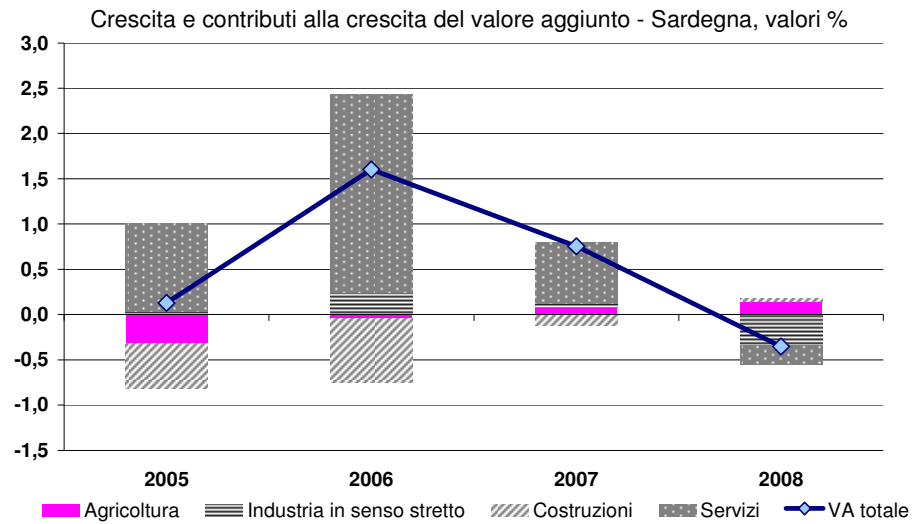
Fonte: Elaborazione Osservatorio Economico su dati PROMETEIA - Previsioni sui conti economici regionali 2007-2008

Tavola 15. Contributi alla crescita del valore aggiunto - Italia, valori percentuali

Settore	2006	2007	2008
Agricoltura	0,0	0,0	0,0
Industria in senso stretto	0,3	0,2	-0,4
Costruzioni	0,1	0,1	0,0
Servizi	1,5	1,3	0,2
Crescita del valore aggiunto totale	1,8	1,6	-0,2

Fonte: Elaborazione Osservatorio Economico su dati ISTAT - Conti economici regionali 2006

Fonte: Elaborazione Osservatorio Economico su dati PROMETEIA - Previsioni sui conti economici regionali 2007-2008



Glossario

Denominazione variabile	Descrizione	Fonte
Consumi delle famiglie	Beni e i servizi acquistati o autoconsumati dalle famiglie per il soddisfacimento dei propri bisogni. Rientrano i beni che provengono dal proprio orto o azienda agricola, i beni e i servizi forniti dal datore di lavoro ai dipendenti, a titolo di salario, i fitti figurativi (autovalutati dalle famiglie) per le abitazioni godute in proprietà.	Istat (Sistema Europeo dei Conti, Sec 95)
Consumi finali	Rappresentano il valore dei beni e servizi impiegati per soddisfare direttamente i bisogni umani, siano essi individuali o collettivi. Sono utilizzati due concetti: la spesa per consumi finali e i consumi finali effettivi. La differenza fra i due concetti sta nel trattamento riservato ad alcuni beni e servizi che sono finanziati dalle Amministrazioni pubbliche o dalle Istituzioni senza scopo di lucro al servizio delle famiglie, ma che sono forniti alle famiglie come trasferimenti sociali in natura; questi beni sono compresi nel consumo effettivo delle famiglie, mentre sono esclusi dalla loro spesa finale.	Istat (Sistema Europeo dei Conti, Sec 95)
Investimenti fissi lordi	Sono costituiti dalle acquisizioni (al netto delle cessioni) di capitale fisso effettuate dai produttori residenti a cui si aggiungono gli incrementi di valore dei beni materiali non prodotti. Il capitale fisso consiste di beni materiali e immateriali prodotti destinati ad essere utilizzati nei processi produttivi per un periodo superiore ad un anno.	Istat (Sistema Europeo dei Conti, Sec 95)
Prodotto interno lordo ai prezzi di mercato (PIL)	Risultato finale dell'attività di produzione delle unità produttrici residenti. Corrisponde alla produzione totale di beni e servizi dell'economia, diminuita dei consumi intermedi ed aumentata dell'Iva gravante e delle imposte indirette sulle importazioni. È altresì pari alla somma dei valori aggiunti ai prezzi di mercato delle varie branche di attività economica, aumentata dell'Iva e delle imposte indirette sulle importazioni, al netto dei servizi di intermediazione finanziaria indirettamente misurati (Sifim).	Istat (Sistema Europeo dei Conti, Sec 95)

Acronimi

Acronimo	Descrizione
PIL:	Prodotto interno lordo
AAPP:	Amministrazioni pubbliche
ISTAT:	Istituto nazionale di statistica
ISP:	Istituzioni sociali private
MEZ:	Mezzogiorno
SAR:	Sardegna
ITA:	Italia
DF:	Prodotti petroliferi raffinati - Classificazione delle attività economiche 2001, Istat
CA:	Estrazione minerali energetici - Classificazione delle attività economiche 2001, Istat
AF:	Affidamenti
UT:	Finanziamenti – valore utilizzato –
AO:	Finanziamenti – valore dell'accordato operativo
TNA:	Tasso non agevolato
TA:	Tasso agevolato
NIC:	Indice nazionale dei prezzi al consumo per l'intera collettività
ISAE:	Istituto di studi e analisi economica