

## Sezione 1 Sistema economico: conti economici regionali

(Estratto dal rapporto congiunturale, aggiornamento al mese di Dicembre 2008)

Prossimo aggiornamento: Aprile 2009

### Sezione 1.1 Crescita economica

**Prodotto interno lordo (PIL) e dinamica della crescita economica**

dati ISTAT  
**Conti economici regionali**  
anni 2004 - 2005

dati PROMETEIA  
**Scenari per le economie locali, dicembre 2008**  
anni 2005 - 2008

**Tavola 1. Andamento del PIL ai prezzi di mercato – Numeri indice a base mobile su valori concatenati (anno 2000)**

	2005	2006	2007	2008
Sardegna	100,0	100,9	100,7	99,6
Mezzogiorno	100,3	101,5	100,7	99,4
Italia	100,6	101,8	101,5	99,6

Fonte: Elaborazione Osservatorio Economico su dati ISTAT - Conti economici regionali 2005

Fonte: Elaborazione Osservatorio Economico su dati PROMETEIA – Scenari per le economie locali, dicembre 2008

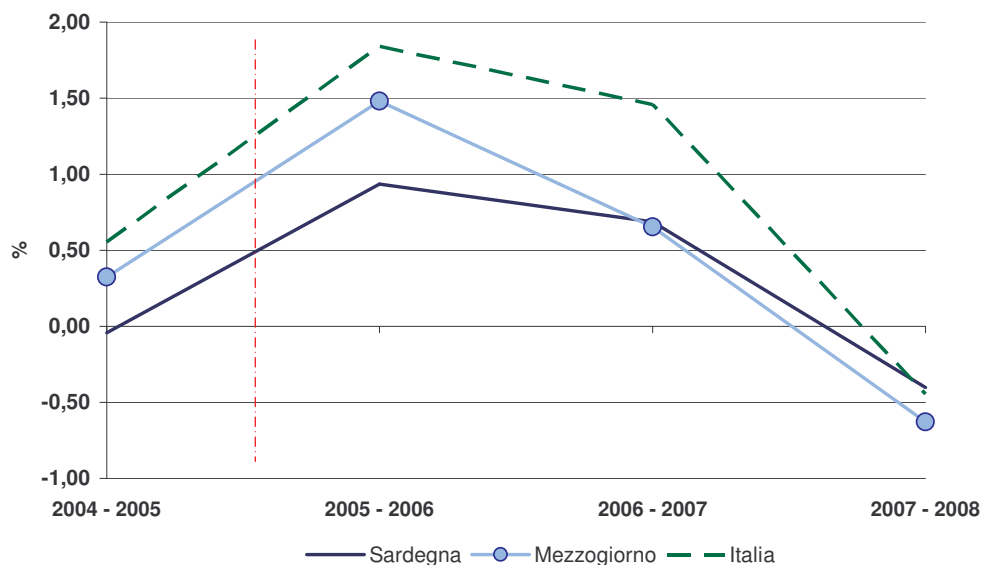
**Tavola 2. Tasso di crescita del PIL - Valori percentuali**

	2004 - 2005	2005 - 2006	2006 - 2007	2007 - 2008
Sardegna	-0,04	0,94	0,69	-0,40
Mezzogiorno	0,32	1,48	0,65	-0,63
Italia	0,55	1,84	1,46	-0,45

Fonte: Elaborazione Osservatorio Economico su dati ISTAT - Conti economici regionali 2004-2005

Fonte: Elaborazione Osservatorio Economico su dati PROMETEIA – Scenari per le economie locali, dicembre 2008

**Tasso di crescita annuo del PIL - Anni 2004 - 2008**



## Sezione 1.2 La domanda interna e i contributi alla crescita economica

**Consumi delle famiglie, consumi delle AAPP e delle ISP, investimenti fissi lordi**

dati **PROMETEIA**  
**Scenari per le economie locali, dicembre 2008**  
anni 2006 – 2008

**Tavola 3. Componenti delle domanda interna - Sardegna, numeri indice a base mobile su valori concatenati (anno 2000)**

	2006	2007	2008
Consumi Famiglie	101,0	100,0	98,9
Consumi AAPP e ISP	88,1	100,5	100,8
Investimenti fissi lordi	105,4	99,0	98,6

Fonte: Elaborazione Osservatorio Economico su dati PROMETEIA – Scenari per le economie locali, dicembre 2008

**Tavola 4. Componenti delle domanda interna – Mezzogiorno, numeri indice a base mobile su valori concatenati (anno 2000)**

	2006	2007	2008
Consumi Famiglie	100,8	100,6	98,8
Consumi AAPP e ISP	100,1	100,6	100,7
Investimenti fissi lordi	104,0	100,5	98,1

Fonte: Elaborazione Osservatorio Economico su dati PROMETEIA – Scenari per le economie locali, dicembre 2008

**Tavola 5. Componenti delle domanda interna - Italia, numeri indice a base mobile su valori concatenati (anno 2000)**

	2006	2007	2008
Consumi Famiglie	101,2	101,3	99,2
Consumi AAPP e ISP	100,9	101,3	101,1
Investimenti fissi lordi	102,5	101,2	99,5

Fonte: Elaborazione Osservatorio Economico su dati PROMETEIA – Scenari per le economie locali, dicembre 2008

## Calcolo dei contributi alla crescita del PIL

dati **PROMETEIA**  
**Scenari per le economie locali, dicembre 2008**  
 anni 2006 – 2008

### Tavola 6. Contribuiti alla crescita del PIL - Sardegna, valori percentuali

	2006	2007	2008
Consumi Famiglie	0,68	0,01	-0,70
Consumi AAPP e ISP	-3,56	0,14	0,20
Investimenti fissi lordi	1,33	-0,26	-0,36
Importazioni nette e variazione scorte	2,49	0,80	0,47
<b>Tasso di crescita del PIL</b>	<b>0,94</b>	<b>0,69</b>	<b>-0,40</b>

Fonte: Elaborazione Osservatorio Economico su dati PROMETEIA – Scenari per le economie locali, dicembre 2008

### Tavola 7. Contribuiti alla crescita del PIL - Mezzogiorno, valori percentuali

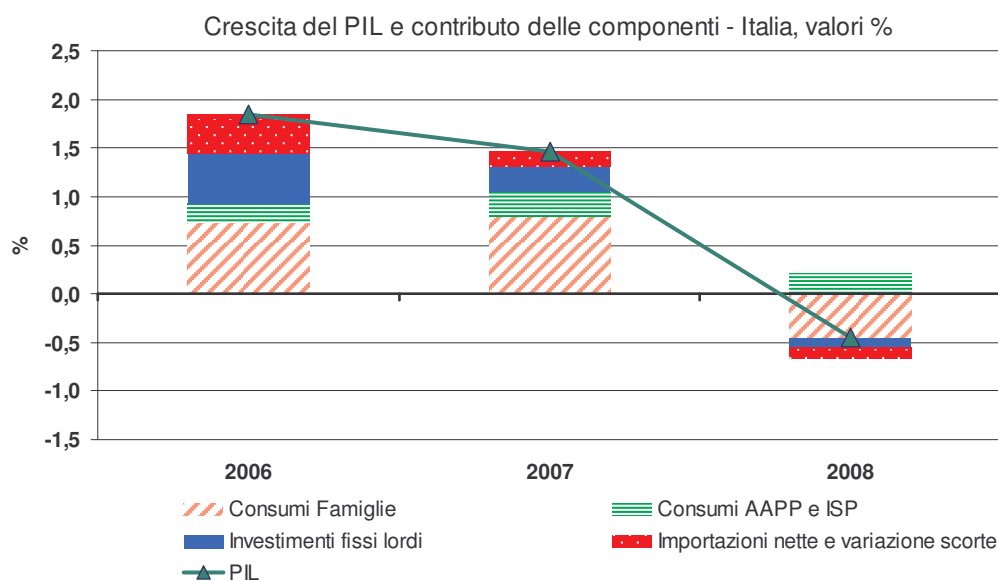
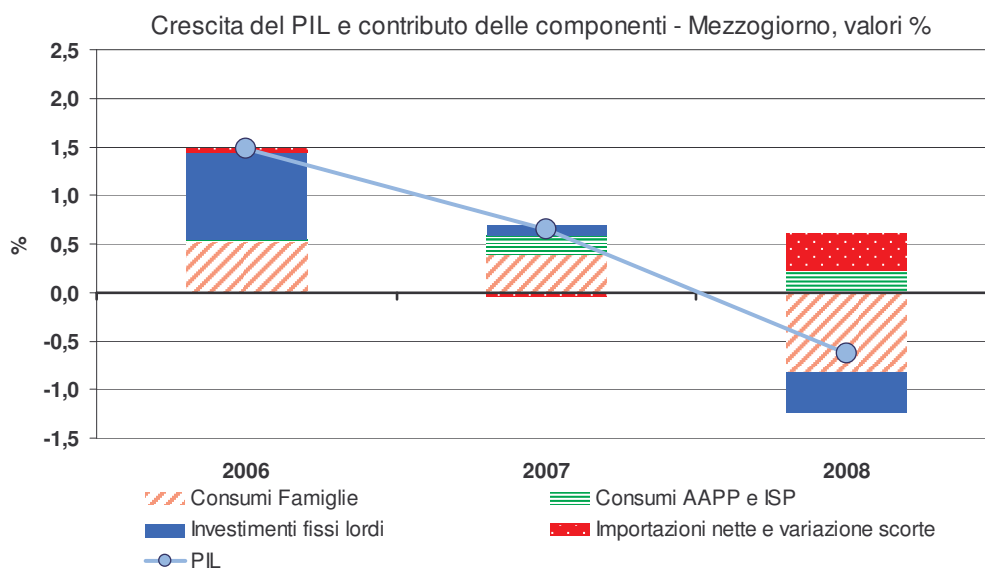
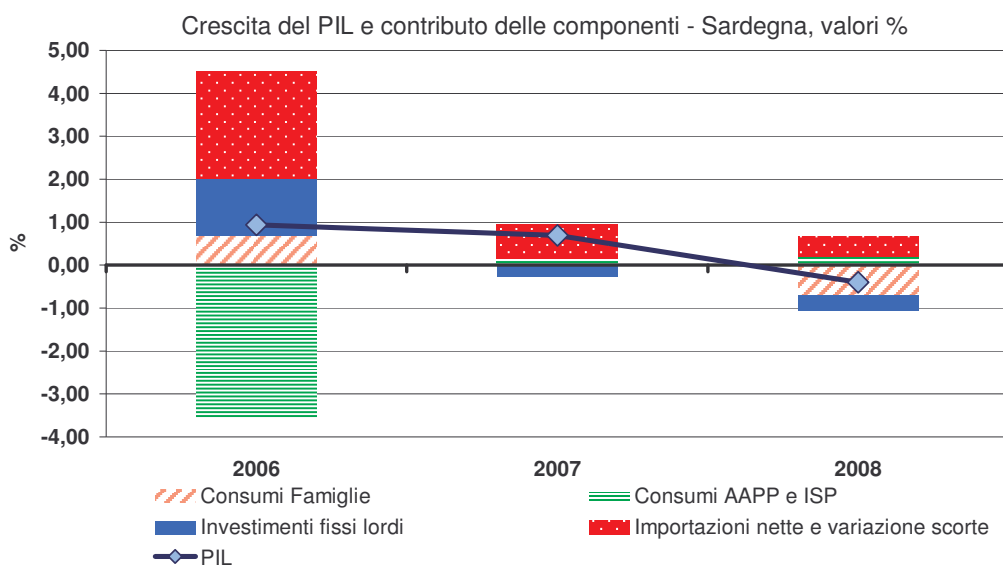
	2006	2007	2008
Consumi Famiglie	0,52	0,40	-0,81
Consumi AAPP e ISP	0,02	0,19	0,22
Investimenti fissi lordi	0,90	0,11	-0,42
Importazioni nette e variazione scorte	0,04	-0,04	0,39
<b>Tasso di crescita del PIL</b>	<b>1,48</b>	<b>0,65</b>	<b>-0,63</b>

Fonte: Elaborazione Osservatorio Economico su dati PROMETEIA – Scenari per le economie locali, dicembre 2008

### Tavola 8. Contribuiti alla crescita del PIL - Italia, valori percentuali

	2006	2007	2008
Consumi Famiglie	0,74	0,80	-0,47
Consumi AAPP e ISP	0,19	0,25	0,22
Investimenti fissi lordi	0,52	0,26	-0,10
Importazioni nette e variazione scorte*	0,39	0,14	-0,10
<b>Tasso di crescita del PIL</b>	<b>1,84</b>	<b>1,46</b>	<b>-0,45</b>

Fonte: Elaborazione Osservatorio Economico su dati PROMETEIA – Scenari per le economie locali, dicembre 2008



## Sezione 1.3 Il valore aggiunto e i contributi alla crescita

**Valore aggiunto della produzione nei settori dell'agricoltura, dell'industria in senso stretto, dei servizi e delle costruzioni**

dati **ISTAT**  
**Conti economici regionali**  
anno 2006

dati **PROMETEIA**  
**Scenari per le economie locali,**  
**dicembre 2008**  
anni 2007 - 2008

**Tavola 9. Valore aggiunto ai prezzi di base per settore di attività economica - Sardegna, numeri indice a base mobile su valori concatenati (anno 2000)**

Settore	2006	2007	2008
Agricoltura	98,9	102,4	104,6
Industria in senso stretto	101,8	100,3	97,7
Costruzioni	88,8	97,9	100,8
Servizi	102,9	100,9	99,6
<b>Valore aggiunto totale</b>	<b>101,6</b>	<b>100,8</b>	<b>99,6</b>

Fonte: Elaborazione Osservatorio Economico su dati ISTAT - Conti economici regionali 2006  
Fonte: Elaborazione Osservatorio Economico su dati PROMETEIA - Scenari per le economie locali, dicembre 2008

**Tavola 10. Valore aggiunto ai prezzi di base per settore di attività economica - Mezzogiorno, numeri indice a base mobile su valori concatenati (anno 2000)**

Settore	2006	2007	2008
Agricoltura	97,0	97,6	104,8
Industria in senso stretto	102,2	100,8	97,1
Costruzioni	97,3	100,1	100,2
Servizi	101,9	100,9	99,6
<b>Valore aggiunto totale</b>	<b>101,4</b>	<b>100,7</b>	<b>99,5</b>

Fonte: Elaborazione Osservatorio Economico su dati ISTAT - Conti economici regionali (anno 2006)  
Fonte: Elaborazione Osservatorio Economico su dati PROMETEIA - Scenari per le economie locali, dicembre 2008

**Tavola 11. Valore aggiunto ai prezzi di base per settore di attività economica - Italia, numeri indice a base mobile su valori concatenati (anno 2000)**

Settore	2006	2007	2008
Agricoltura	98,6	100,0	102,5
Industria in senso stretto	101,2	101,0	97,7
Costruzioni	101,5	101,6	99,5
Servizi	102,1	101,8	100,1
<b>Valore aggiunto totale</b>	<b>101,8</b>	<b>101,6</b>	<b>99,6</b>

Fonte: Elaborazione Osservatorio Economico su dati ISTAT - Conti economici regionali 2006  
Fonte: Elaborazione Osservatorio Economico su dati PROMETEIA - Scenari per le economie locali, dicembre 2008



**La dinamica del valore aggiunto per settore di attività economica**

dati ISTAT  
Conti economici regionali  
anni 2004 - 2006

dati PROMETEIA  
Scenari per le economie locali,  
dicembre 2008  
anni 2006 - 2008

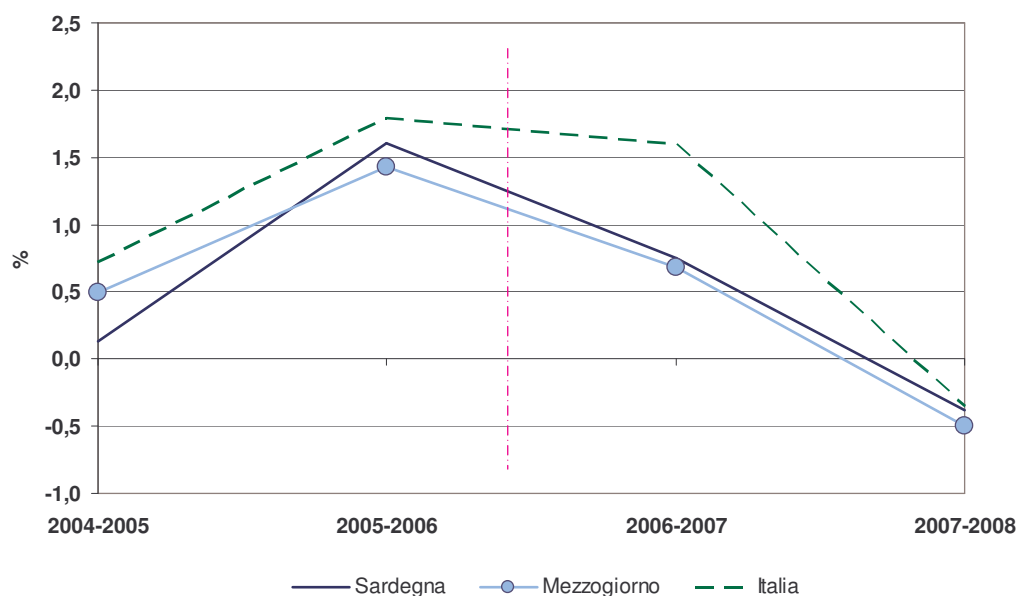
**Tavola 12. Tasso di crescita annuo del valore aggiunto ai prezzi di base per settore di attività economica - valori percentuali**

Settore	Sardegna			Mezzogiorno			Italia		
	2005 - 2006	2006 - 2007	2007 - 2008	2005 - 2006	2006 - 2007	2007 - 2008	2005 - 2006	2006 - 2007	2007 - 2008
Agricoltura	-1,1	2,4	4,6	-3,0	-2,4	4,8	-1,4	0,0	2,5
Industria in senso stretto	1,8	0,3	-2,3	2,2	0,8	-2,9	1,2	1,0	-2,3
Costruzioni	-11,2	-2,1	0,8	-2,7	0,1	0,2	1,5	1,6	-0,5
Servizi	2,9	0,9	-0,4	1,9	0,9	-0,4	2,1	1,8	0,1
<b>Valore aggiunto totale</b>	<b>1,6</b>	<b>0,8</b>	<b>-0,4</b>	<b>1,4</b>	<b>0,7</b>	<b>-0,5</b>	<b>1,8</b>	<b>1,6</b>	<b>-0,4</b>

Fonte: Elaborazione Osservatorio Economico su dati ISTAT - Conti economici regionali 2004-2006

Fonte: Elaborazione Osservatorio Economico su dati PROMETEIA - Scenari per le economie locali, dicembre 2008

**Tasso di crescita annuo del valore aggiunto - Anni 2004 - 2008**



**Contributi settoriali  
alla crescita del  
valore aggiunto  
totale**

dati **ISTAT**  
**Conti economici  
regionali**  
anno 2006

dati **PROMETEIA**  
**Scenari per le  
economie locali,**  
**dicembre 2008**  
anni 2007 - 2008

**Tavola 13. Contributi alla crescita del valore aggiunto - Sardegna, valori percentuali**

Settore	2006	2007	2008
Agricoltura	0,0	0,1	0,2
Industria in senso stretto	0,2	0,0	-0,3
Costruzioni	-0,7	-0,1	0,0
Servizi	2,2	0,7	-0,3
<b>Crescita del valore aggiunto totale</b>	<b>1,6</b>	<b>0,8</b>	<b>-0,4</b>

Fonte: Elaborazione Osservatorio Economico su dati ISTAT - Conti economici regionali 2006

Fonte: Elaborazione Osservatorio Economico su dati PROMETEIA - Scenari per le economie locali, dicembre 2008

**Tavola 14. Contributi alla crescita del valore aggiunto - Mezzogiorno, valori percentuali**

Settore	2006	2007	2008
Agricoltura	-0,1	-0,1	0,2
Industria in senso stretto	0,3	0,1	-0,4
Costruzioni	-0,2	0,0	0,0
Servizi	1,4	0,7	-0,3
<b>Crescita del valore aggiunto totale</b>	<b>1,4</b>	<b>0,7</b>	<b>-0,5</b>

Fonte: Elaborazione Osservatorio Economico su dati ISTAT - Conti economici regionali 2006

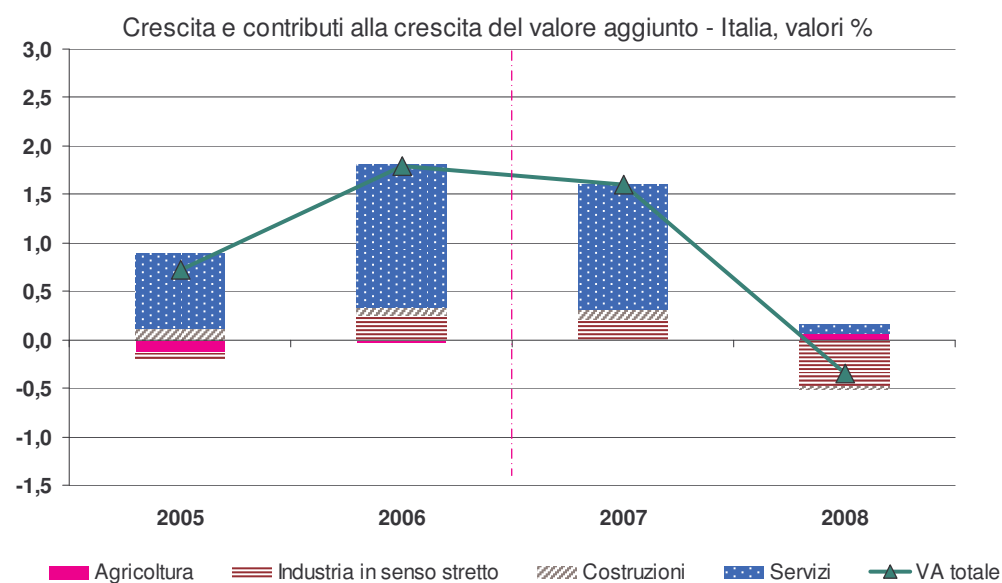
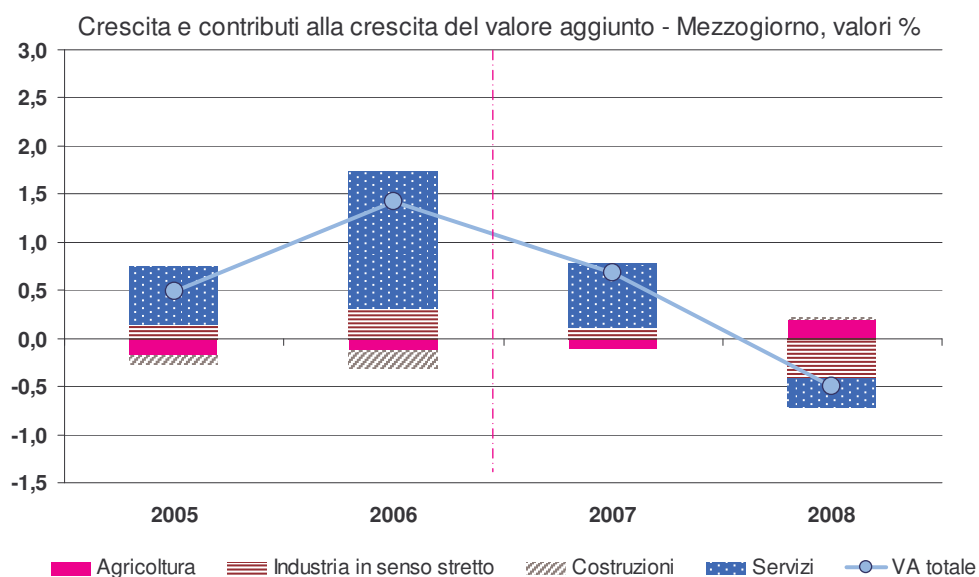
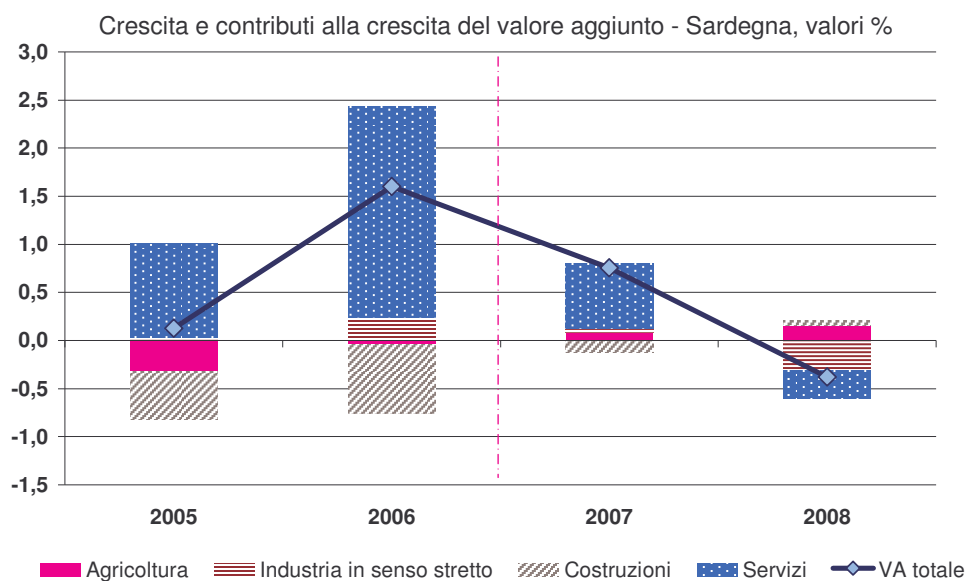
Fonte: Elaborazione Osservatorio Economico su dati PROMETEIA - Scenari per le economie locali, dicembre 2008

**Tavola 15. Contributi alla crescita del valore aggiunto - Italia, valori percentuali**

Settore	2006	2007	2008
Agricoltura	0,0	0,0	0,1
Industria in senso stretto	0,3	0,2	-0,5
Costruzioni	0,1	0,1	0,0
Servizi	1,5	1,3	0,1
<b>Crescita del valore aggiunto totale</b>	<b>1,8</b>	<b>1,6</b>	<b>-0,4</b>

Fonte: Elaborazione Osservatorio Economico su dati ISTAT - Conti economici regionali 2006

Fonte: Elaborazione Osservatorio Economico su dati PROMETEIA - Scenari per le economie locali, dicembre 2008





## Glossario

Denominazione variabile	Descrizione	Fonte
<b>Consumi delle famiglie</b>	Beni e i servizi acquistati o autoconsumati dalle famiglie per il soddisfacimento dei propri bisogni. Rientrano i beni che provengono dal proprio orto o azienda agricola, i beni e i servizi forniti dal datore di lavoro ai dipendenti, a titolo di salario, i fitti figurativi (autovalutati dalle famiglie) per le abitazioni godute in proprietà.	Istat (Sistema Europeo dei Conti, Sec 95)
<b>Consumi finali</b>	Rappresentano il valore dei beni e servizi impiegati per soddisfare direttamente i bisogni umani, siano essi individuali o collettivi. Sono utilizzati due concetti: la spesa per consumi finali e i consumi finali effettivi. La differenza fra i due concetti sta nel trattamento riservato ad alcuni beni e servizi che sono finanziati dalle Amministrazioni pubbliche o dalle Istituzioni senza scopo di lucro al servizio delle famiglie, ma che sono forniti alle famiglie come trasferimenti sociali in natura; questi beni sono compresi nel consumo effettivo delle famiglie, mentre sono esclusi dalla loro spesa finale.	Istat (Sistema Europeo dei Conti, Sec 95)
<b>Investimenti fissi lordi</b>	Sono costituiti dalle acquisizioni (al netto delle cessioni) di capitale fisso effettuate dai produttori residenti a cui si aggiungono gli incrementi di valore dei beni materiali non prodotti. Il capitale fisso consiste di beni materiali e immateriali prodotti destinati ad essere utilizzati nei processi produttivi per un periodo superiore ad un anno.	Istat (Sistema Europeo dei Conti, Sec 95)
<b>Prodotto interno lordo ai prezzi di mercato (PIL)</b>	Risultato finale dell'attività di produzione delle unità produttrici residenti. Corrisponde alla produzione totale di beni e servizi dell'economia, diminuita dei consumi intermedi ed aumentata dell'Iva gravante e delle imposte indirette sulle importazioni. È altresì pari alla somma dei valori aggiunti ai prezzi di mercato delle varie branche di attività economica, aumentata dell'Iva e delle imposte indirette sulle importazioni, al netto dei servizi di intermediazione finanziaria indirettamente misurati (Sifim).	Istat (Sistema Europeo dei Conti, Sec 95)

## Acronimi

Acronimo	Descrizione
<b>PIL:</b>	Prodotto interno lordo
<b>AAPP:</b>	Amministrazioni pubbliche
<b>ISTAT:</b>	Istituto nazionale di statistica
<b>ISP:</b>	Istituzioni sociali private
<b>MEZ:</b>	Mezzogiorno
<b>SAR:</b>	Sardegna
<b>ITA:</b>	Italia
<b>DF:</b>	Prodotti petroliferi raffinati - Classificazione delle attività economiche 2001, Istat
<b>CA:</b>	Estrazione minerali energetici - Classificazione delle attività economiche 2001, Istat
<b>AF:</b>	Affidamenti
<b>UT:</b>	Finanziamenti – valore utilizzato –
<b>AO:</b>	Finanziamenti – valore dell'accordato operativo
<b>TNA:</b>	Tasso non agevolato
<b>TA:</b>	Tasso agevolato
<b>NIC:</b>	Indice nazionale dei prezzi al consumo per l'intera collettività
<b>ISAE:</b>	Istituto di studi e analisi economica