

Sezione 2

Clima di fiducia, ordinativi, scorte e tendenza della produzione nel settore manifatturiero ed estrattivo

(Estratto dal rapporto congiunturale, aggiornamento al mese di Settembre 2008)

Prossimo aggiornamento: prima decade Novembre 2008

Clima di fiducia delle imprese nel settore manifatturiero ed estrattivo

dati ISAE
Inchiesta
congiunturale sulle
imprese
manifatturiere ed
estrattive
Settembre 2007 -
Settembre 2008

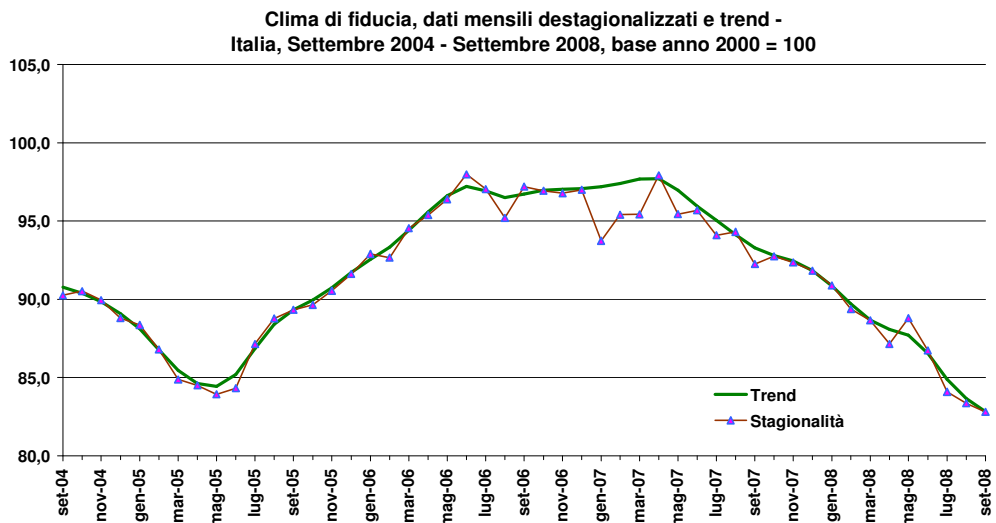
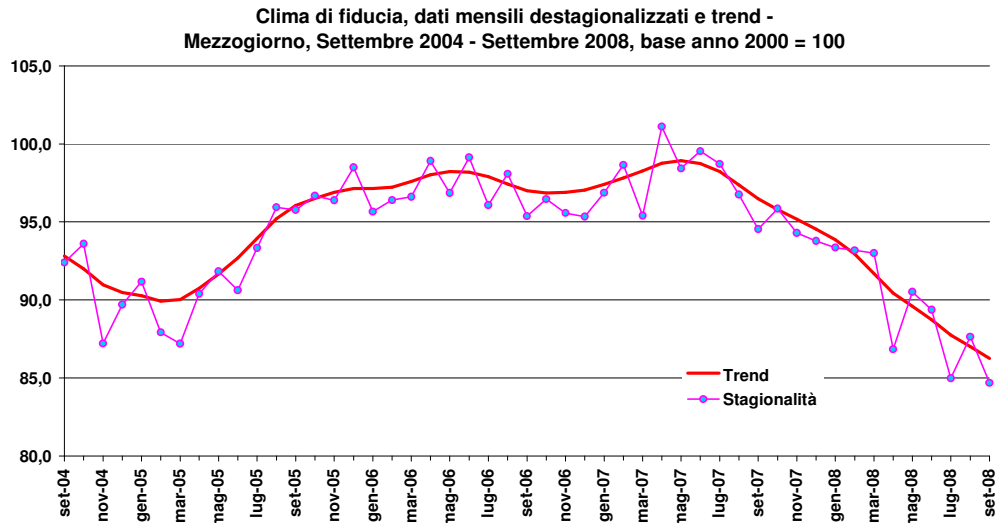
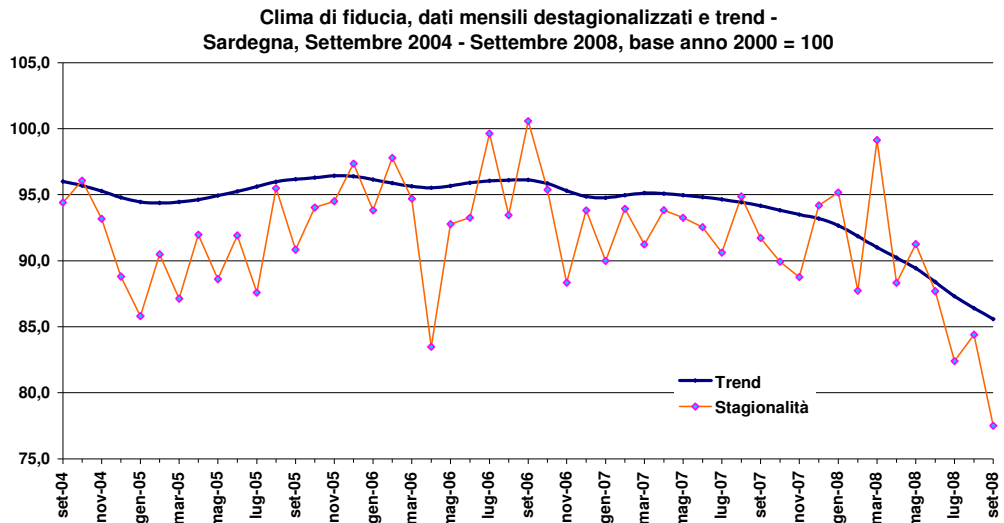
Tavola 1. Clima di fiducia delle imprese del settore manifatturiero ed estrattivo - Settembre 2007 - Settembre 2008, serie destagionalizzata

Periodo di riferimento	Clima di fiducia			Clima di fiducia (Base anno 2000=100)		
	SAR	MEZ	ITA	SAR	MEZ	ITA
set-07	103,1	101,6	100,4	91,7	94,5	92,3
ott-07	101,1	103,0	101,0	89,9	95,8	92,8
nov-07	99,8	101,4	100,5	88,8	94,3	92,4
dic-07	105,9	100,8	100,0	94,2	93,8	91,8
gen-08	107,0	100,4	98,9	95,2	93,4	90,9
feb-08	98,7	100,2	97,3	87,7	93,2	89,4
mar-08	111,5	100,0	96,5	99,1	93,0	88,7
apr-08	99,3	93,4	94,9	88,3	86,8	87,1
mag-08	102,6	97,3	96,7	91,3	90,5	88,8
giu-08	98,6	96,1	94,4	87,7	89,4	86,7
lug-08	92,7	91,4	91,5	82,4	85,0	84,1
ago-08	94,9	94,2	90,8	84,4	87,6	83,4
set-08	87,2	91,0	90,1	77,5	84,7	82,8

Fonte: Elaborazioni Osservatorio Economico su dati ISAE

Clima di fiducia, dati mensili destagionalizzati - Settembre 2007 - Settembre 2008, base anno 2000 = 100





Ordinativi, scorte e tendenza della produzione nel settore manifatturiero ed estrattivo

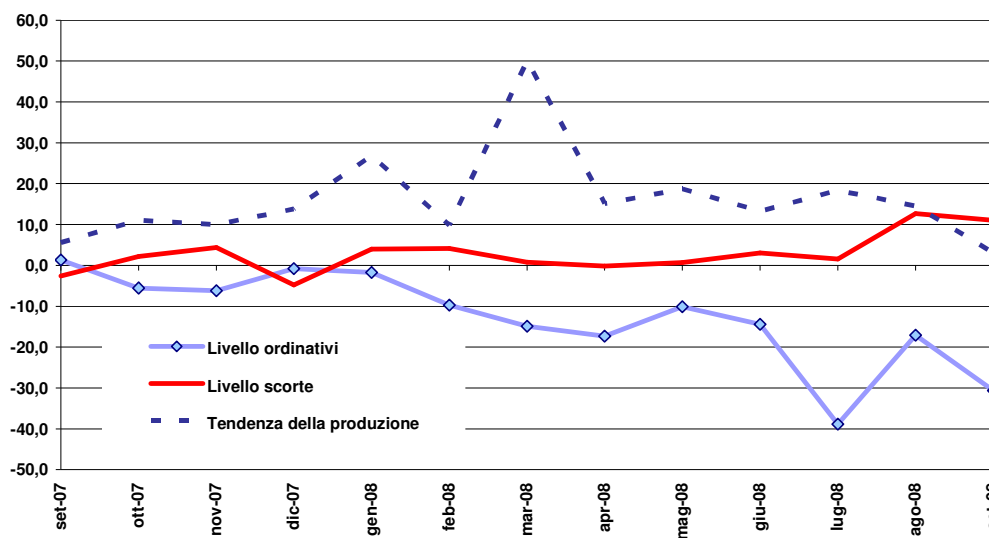
dati ISAE
Inchiesta
congiunturale sulle
imprese
manifatturiere ed
estrattive
Settembre 2007 -
Settembre 2008

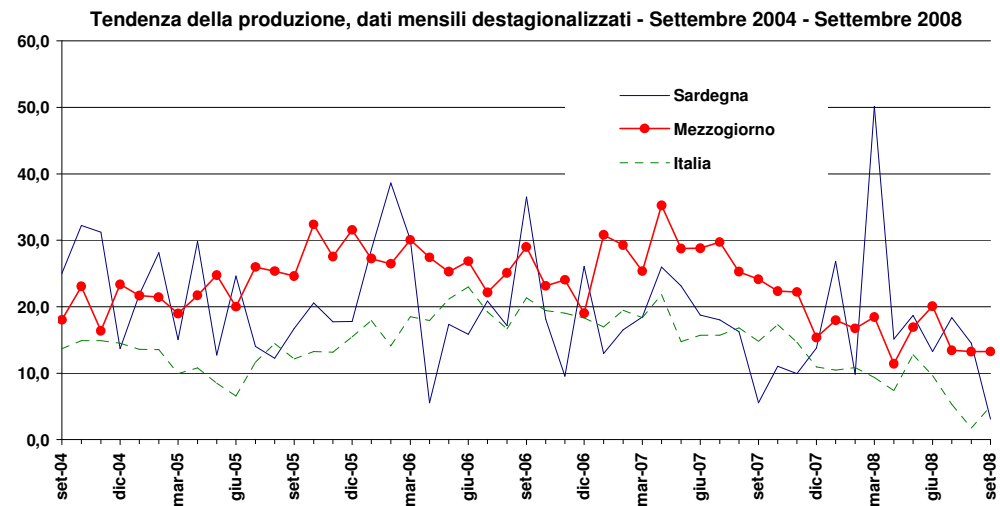
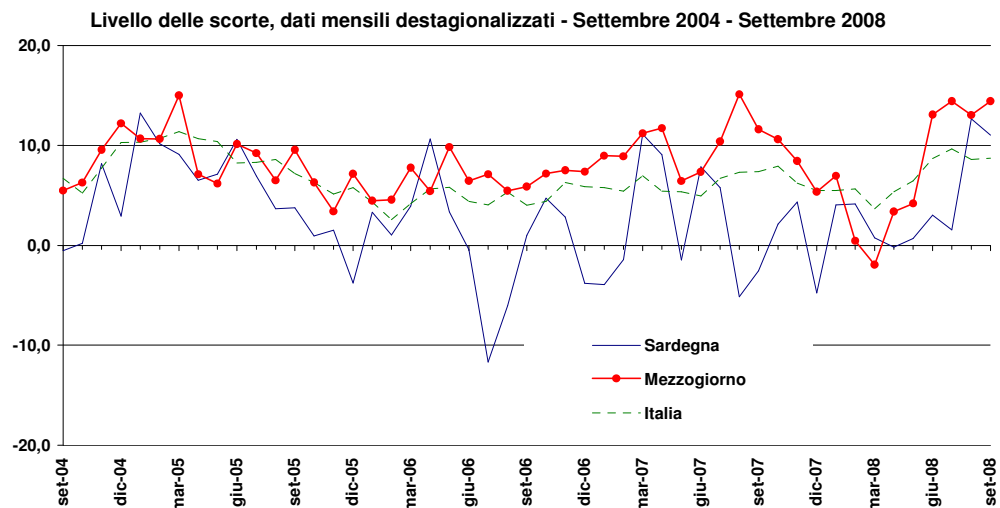
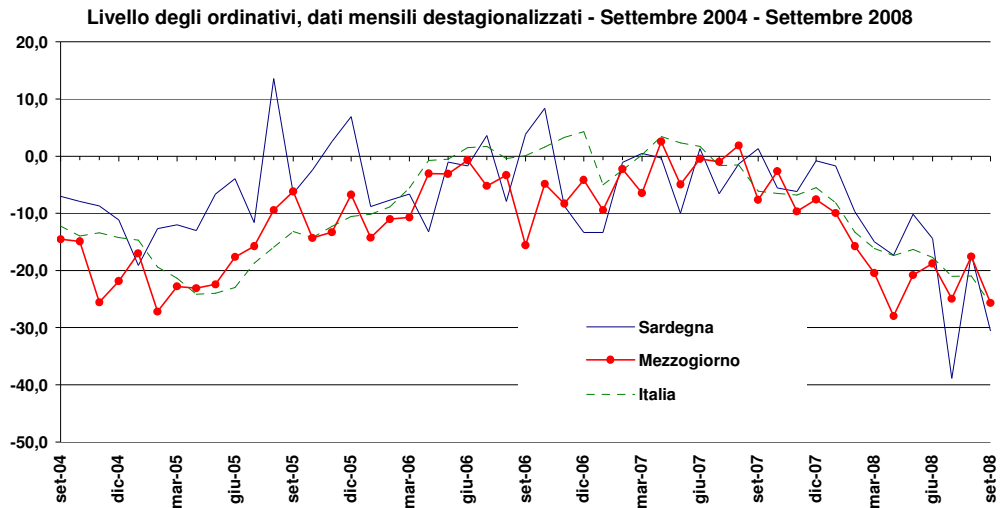
Tavola 2. Livello degli ordinativi, livello delle scorte e tendenza della produzione delle imprese del settore manifatturiero ed estrattivo - Settembre 2007-Settembre 2008, serie destagionalizzata

Periodo di riferimento	Livello degli ordinativi			Livello delle scorte			Tendenza della produzione		
	SAR	MEZ	ITA	SAR	MEZ	ITA	SAR	MEZ	ITA
set-07	1,33	-7,62	-6,13	-2,56	11,61	7,38	5,54	24,12	14,82
ott-07	-5,55	-2,61	-6,50	2,14	10,61	7,90	11,06	22,32	17,32
nov-07	-6,16	-9,64	-6,82	4,34	8,45	6,22	9,94	22,21	14,67
dic-07	-0,80	-7,55	-5,53	-4,77	5,37	5,49	13,79	15,35	10,93
gen-08	-1,73	-9,94	-8,15	4,02	6,96	5,49	26,82	17,95	10,47
feb-08	-9,73	-15,75	-13,32	4,13	0,46	5,65	9,84	16,73	10,88
mar-08	-14,94	-20,44	-16,16	0,75	-1,93	3,67	50,13	18,45	9,35
apr-08	-17,31	-27,97	-17,39	-0,17	3,37	5,35	15,11	11,41	7,37
mag-08	-10,14	-20,81	-16,30	0,68	4,18	6,45	18,72	16,92	12,75
giu-08	-14,39	-18,77	-17,70	3,01	13,08	8,69	13,25	20,09	9,65
lug-08	-38,85	-24,93	-21,03	1,54	14,43	9,64	18,38	13,45	5,29
ago-08	-17,13	-17,54	-20,92	12,67	13,03	8,58	14,53	13,24	1,76
set-08	-30,61	-25,68	-25,86	11,01	14,42	8,72	3,09	13,25	4,99

Fonte: Elaborazioni Osservatorio Economico su dati ISAE

Componenti del clima di fiducia in Sardegna, dati mensili destagionalizzati - Settembre 2007- Settembre 2008





Glossario

Denominazione variabile	Descrizione	Fonte
Clima di fiducia	Indicatore elaborato a partire dai risultati di un'indagine qualitativa condotta dall'ISAE su un campione di imprese estrattive e manifatturiere. Le imprese forniscono la loro percezione della variazione degli ordini, della variazione delle scorte, nonché le attese a breve termine relative alla produzione. Il clima di fiducia è la media aritmetica dei saldi delle frequenze relative di risposta a queste domande.	Osservatorio Economico
Livello degli ordinativi	Elaborato a partire dai risultati di un'indagine qualitativa condotta dall'ISAE su un campione di imprese estrattive e manifatturiere, l'indice misura le aspettative a tre mesi dell'unità locale sulle variazioni del livello degli ordinativi. È ottenuto come differenza algebrica tra le frequenze relative delle risposte favorevoli e sfavorevoli.	Osservatorio Economico
Livello delle scorte	Elaborato a partire dai risultati di un'indagine qualitativa condotta dall'ISAE su un campione di imprese estrattive e manifatturiere, l'indice misura le aspettative a tre mesi dell'unità locale sulle variazioni del livello delle scorte. È ottenuto dalla differenza algebrica tra le frequenze relative delle risposte favorevoli e sfavorevoli.	Osservatorio Economico
Tendenza della produzione	Elaborato a partire dai risultati di un'indagine qualitativa condotta dall'ISAE su un campione di imprese estrattive e manifatturiere, l'indice misura le aspettative a tre mesi dell'unità locale sulle variazioni dell'andamento della produzione. È calcolato come differenza algebrica tra le frequenze relative delle risposte favorevoli e sfavorevoli.	Osservatorio Economico
Variazione delle scorte	Le scorte comprendono tutti i beni che rientrano negli investimenti lordi ma non nel capitale fisso e che sono posseduti ad un dato momento dalle unità produttive residenti; la variazione è misurata come differenza tra il valore delle entrate nel magazzino e quello delle uscite dal magazzino. Comprendono le seguenti categorie: materie prime, prodotti intermedi, prodotti in corso di lavorazione, prodotti finiti.	Istat (Conti economici regionali, Glossario)

Acronimi

Acronimo	Descrizione
PIL:	Prodotto interno lordo
AAPP:	Amministrazioni pubbliche
ISTAT:	Istituto nazionale di statistica
ISP:	Istituzioni sociali private
MEZ:	Mezzogiorno
SAR:	Sardegna
ITA:	Italia
DF:	Prodotti petroliferi raffinati - Classificazione delle attività economiche 2001, Istat
CA:	Estrazione minerali energetici - Classificazione delle attività economiche 2001, Istat
AF:	Affidamenti
UT:	Finanziamenti – valore utilizzato –
AO:	Finanziamenti – valore dell'accordato operativo
TNA:	Tasso non agevolato
TA:	Tasso agevolato
NIC:	Indice nazionale dei prezzi al consumo per l'intera collettività
ISAE:	Istituto di studi e analisi economica