

Sezione 2

Clima di fiducia, ordinativi, scorte e tendenza della produzione nel settore manifatturiero ed estrattivo

(Estratto dal rapporto congiunturale, aggiornamento al mese di Ottobre 2008)

Prossimo aggiornamento: prima decade Dicembre 2008

Clima di fiducia delle imprese nel settore manifatturiero ed estrattivo

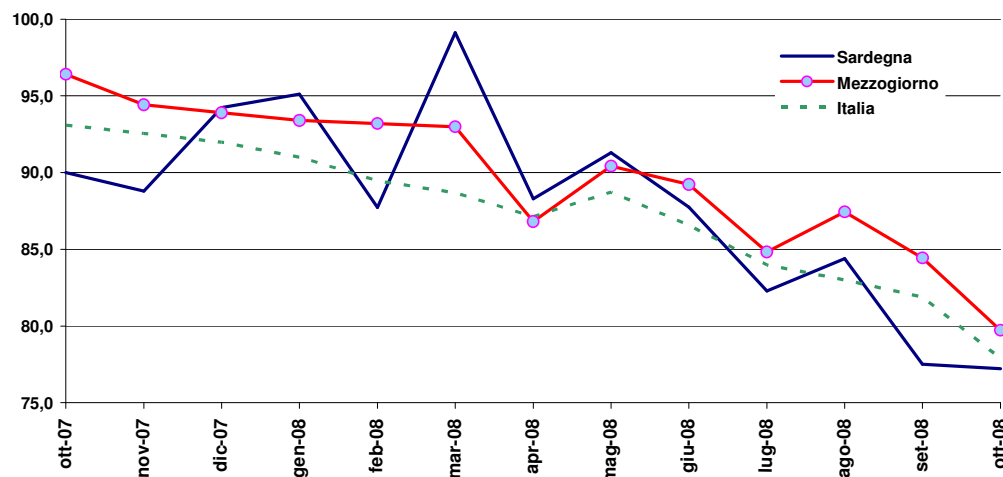
dati ISAE
Inchiesta
congiunturale sulle
imprese
manifatturiere ed
estrattive
Ottobre 2007 -
Ottobre 2008

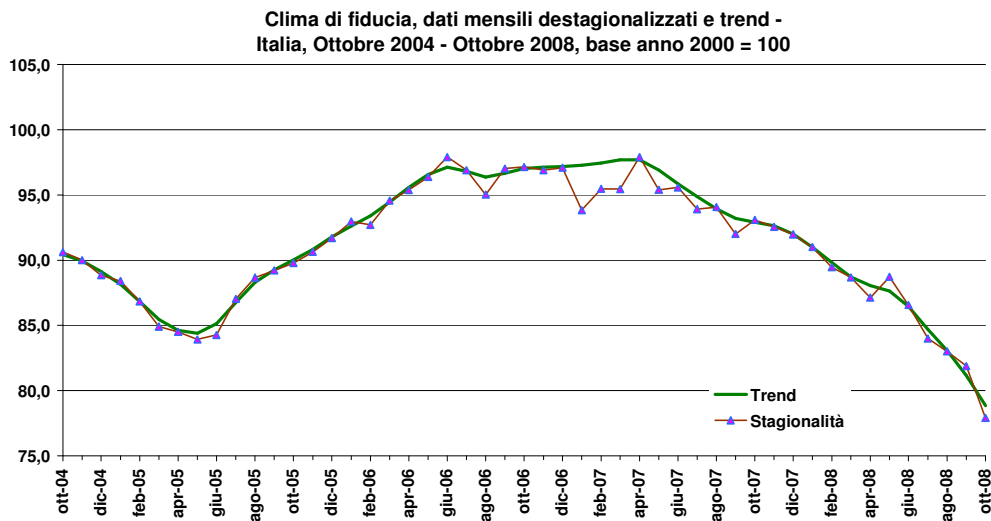
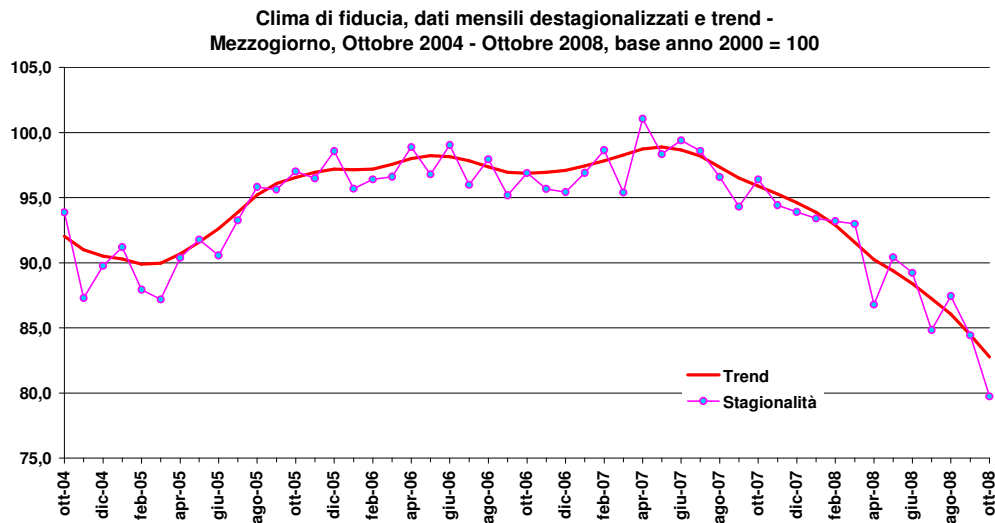
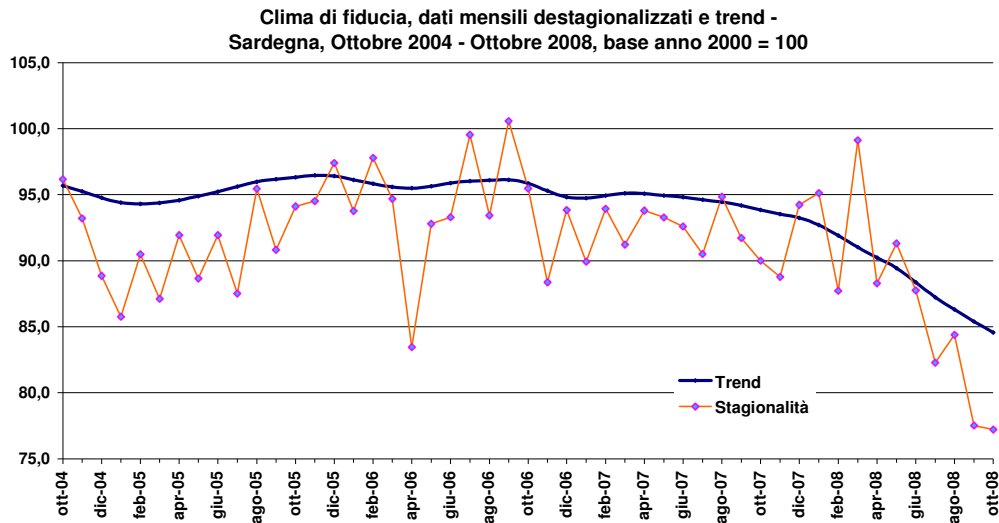
Tavola 1. Clima di fiducia delle imprese del settore manifatturiero ed estrattivo - Ottobre 2007 - Ottobre 2008, serie destagionalizzata

Periodo di riferimento	Clima di fiducia			Clima di fiducia (Base anno 2000=100)		
	SAR	MEZ	ITA	SAR	MEZ	ITA
ott-07	101,2	103,6	101,3	90,0	96,4	93,1
nov-07	99,8	101,5	100,8	88,8	94,4	92,5
dic-07	106,0	100,9	100,1	94,2	93,9	92,0
gen-08	107,0	100,4	99,1	95,1	93,4	91,0
feb-08	98,7	100,2	97,4	87,7	93,2	89,5
mar-08	111,5	100,0	96,5	99,1	93,0	88,7
apr-08	99,3	93,3	94,8	88,3	86,8	87,1
mag-08	102,7	97,2	96,6	91,3	90,4	88,7
giu-08	98,7	95,9	94,2	87,7	89,2	86,6
lug-08	92,5	91,2	91,4	82,3	84,8	84,0
ago-08	94,9	94,0	90,4	84,4	87,4	83,0
set-08	87,2	90,8	89,1	77,5	84,4	81,9
ott-08	86,8	85,7	84,8	77,2	79,7	77,9

Fonte: Elaborazioni Osservatorio Economico su dati ISAE

Clima di fiducia, dati mensili destagionalizzati - Ottobre 2007 - Ottobre 2008, base anno 2000 = 100





Ordinativi, scorte e tendenza della produzione nel settore manifatturiero ed estrattivo

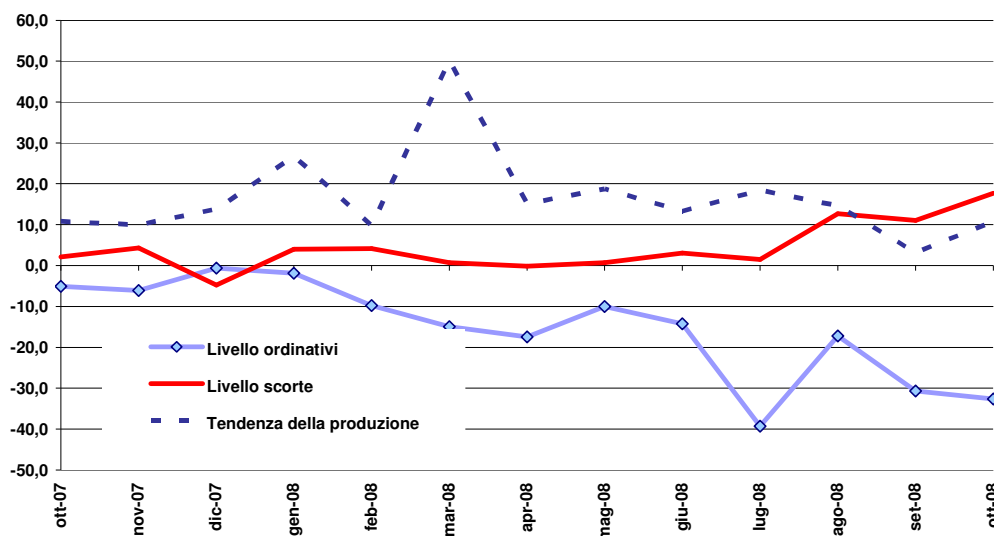
Tavola 2. Livello degli ordinativi, livello delle scorte e tendenza della produzione delle imprese del settore manifatturiero ed estrattivo - Ottobre 2007 - Ottobre 2008, serie destagionalizzata

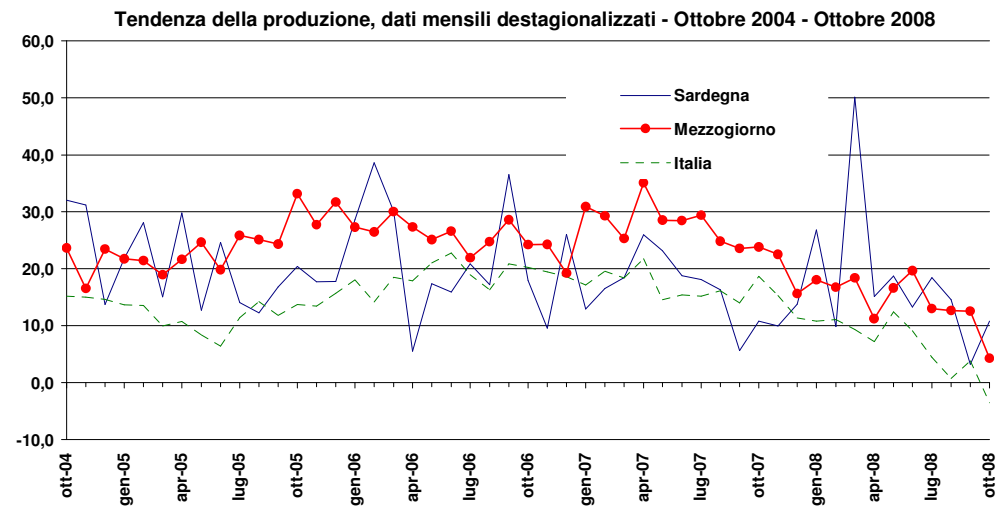
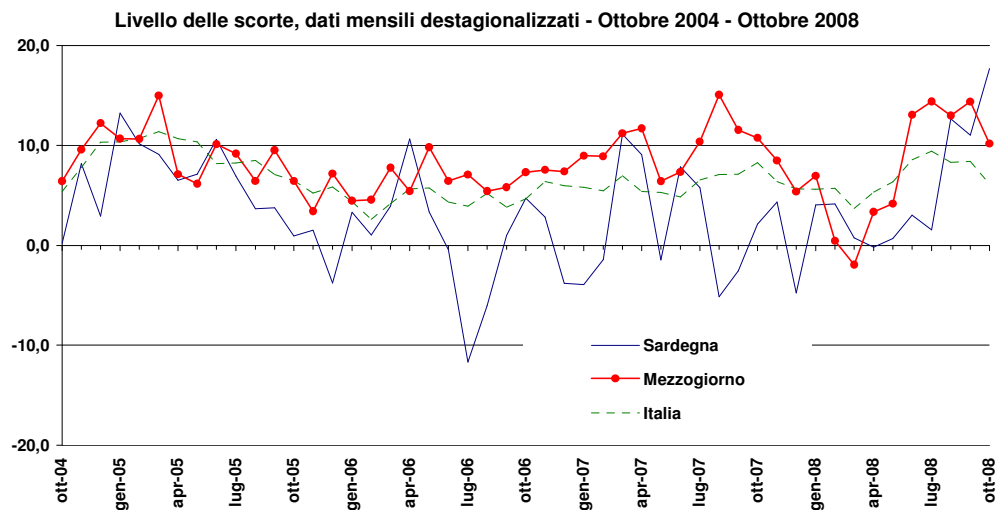
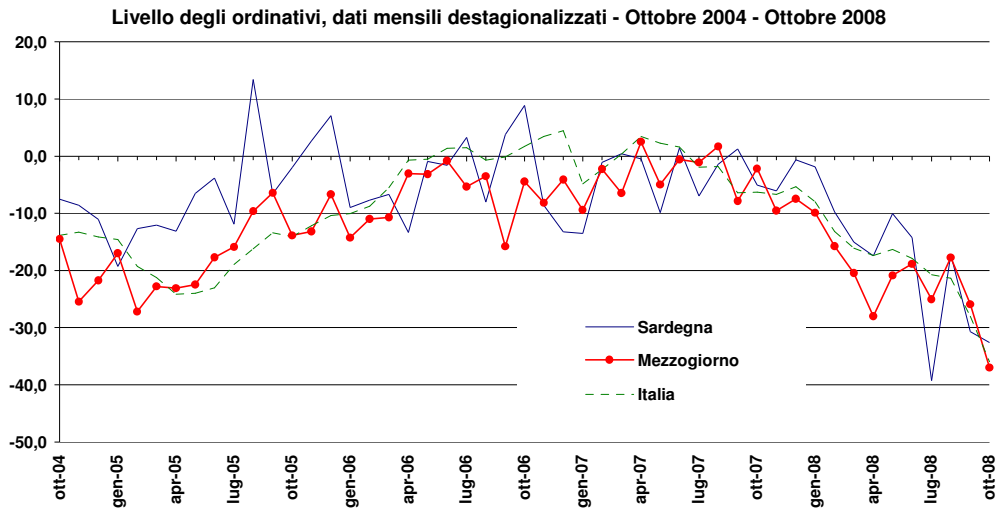
dati ISAE
Inchiesta
congiunturale sulle
imprese
manifatturiere ed
estrattive
Ottobre 2007 -
Ottobre 2008

Periodo di riferimento	Livello degli ordinativi			Livello delle scorte			Tendenza della produzione		
	SAR	MEZ	ITA	SAR	MEZ	ITA	SAR	MEZ	ITA
ott-07	-5,05	-2,17	-6,32	2,14	10,75	8,28	10,81	23,82	18,64
nov-07	-6,07	-9,52	-6,67	4,34	8,48	6,40	9,94	22,51	15,33
dic-07	-0,64	-7,46	-5,35	-4,77	5,39	5,63	13,78	15,65	11,39
gen-08	-1,89	-9,91	-7,97	4,02	6,96	5,60	26,80	18,06	10,79
feb-08	-9,76	-15,74	-13,17	4,13	0,46	5,71	9,84	16,75	11,07
mar-08	-15,01	-20,44	-16,05	0,75	-1,93	3,69	50,14	18,38	9,37
apr-08	-17,45	-27,99	-17,35	-0,17	3,36	5,32	15,13	11,25	7,22
mag-08	-10,02	-20,86	-16,35	0,68	4,16	6,36	18,74	16,63	12,46
giu-08	-14,25	-18,86	-17,88	3,01	13,06	8,54	13,29	19,65	9,13
lug-08	-39,29	-25,06	-20,76	1,54	14,39	9,42	18,43	13,01	4,48
ago-08	-17,22	-17,72	-21,34	12,67	12,99	8,30	14,60	12,68	0,71
set-08	-30,69	-25,92	-28,01	11,01	14,36	8,39	3,19	12,57	3,82
ott-08	-32,63	-36,98	-35,93	17,68	10,17	6,12	10,79	4,27	-3,55

Fonte: Elaborazioni Osservatorio Economico su dati ISAE

Componenti del clima di fiducia in Sardegna, dati mensili destagionalizzati - Ottobre 2007- Ottobre 2008





Glossario

Denominazione variabile	Descrizione	Fonte
Clima di fiducia	Indicatore elaborato a partire dai risultati di un'indagine qualitativa condotta dall'ISAE su un campione di imprese estrattive e manifatturiere. Le imprese forniscono la loro percezione della variazione degli ordini, della variazione delle scorte, nonché le attese a breve termine relative alla produzione. Il clima di fiducia è la media aritmetica dei saldi delle frequenze relative di risposta a queste domande.	Osservatorio Economico
Livello degli ordinativi	Elaborato a partire dai risultati di un'indagine qualitativa condotta dall'ISAE su un campione di imprese estrattive e manifatturiere, l'indice misura le aspettative a tre mesi dell'unità locale sulle variazioni del livello degli ordinativi. È ottenuto come differenza algebrica tra le frequenze relative delle risposte favorevoli e sfavorevoli.	Osservatorio Economico
Livello delle scorte	Elaborato a partire dai risultati di un'indagine qualitativa condotta dall'ISAE su un campione di imprese estrattive e manifatturiere, l'indice misura le aspettative a tre mesi dell'unità locale sulle variazioni del livello delle scorte. È ottenuto dalla differenza algebrica tra le frequenze relative delle risposte favorevoli e sfavorevoli.	Osservatorio Economico
Tendenza della produzione	Elaborato a partire dai risultati di un'indagine qualitativa condotta dall'ISAE su un campione di imprese estrattive e manifatturiere, l'indice misura le aspettative a tre mesi dell'unità locale sulle variazioni dell'andamento della produzione. È calcolato come differenza algebrica tra le frequenze relative delle risposte favorevoli e sfavorevoli.	Osservatorio Economico
Variazione delle scorte	Le scorte comprendono tutti i beni che rientrano negli investimenti lordi ma non nel capitale fisso e che sono posseduti ad un dato momento dalle unità produttive residenti; la variazione è misurata come differenza tra il valore delle entrate nel magazzino e quello delle uscite dal magazzino. Comprendono le seguenti categorie: materie prime, prodotti intermedi, prodotti in corso di lavorazione, prodotti finiti.	Istat (Conti economici regionali, Glossario)

Acronimi

Acronimo	Descrizione
PIL:	Prodotto interno lordo
AAPP:	Amministrazioni pubbliche
ISTAT:	Istituto nazionale di statistica
ISP:	Istituzioni sociali private
MEZ:	Mezzogiorno
SAR:	Sardegna
ITA:	Italia
DF:	Prodotti petroliferi raffinati - Classificazione delle attività economiche 2001, Istat
CA:	Estrazione minerali energetici - Classificazione delle attività economiche 2001, Istat
AF:	Affidamenti
UT:	Finanziamenti – valore utilizzato –
AO:	Finanziamenti – valore dell'accordato operativo
TNA:	Tasso non agevolato
TA:	Tasso agevolato
NIC:	Indice nazionale dei prezzi al consumo per l'intera collettività
ISAE:	Istituto di studi e analisi economica