

Sezione 2

Clima di fiducia, ordinativi, scorte e tendenza della produzione nel settore manifatturiero ed estrattivo

(Estratto dal rapporto congiunturale, aggiornamento al mese di Novembre 2008)

Prossimo aggiornamento: prima decade Gennaio 2009

Clima di fiducia delle imprese nel settore manifatturiero ed estrattivo

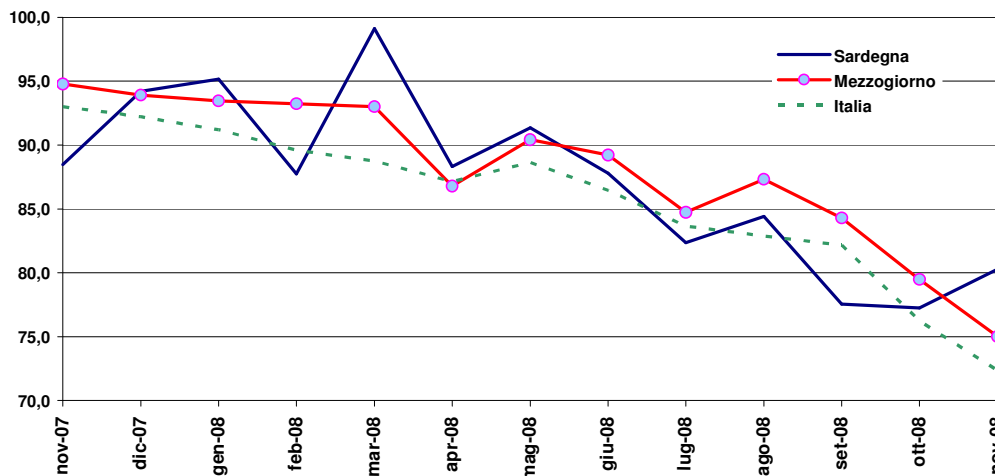
dati ISAE
Inchiesta
congiunturale sulle
imprese
manifatturiere ed
estrattive
Novembre 2007 -
Novembre 2008

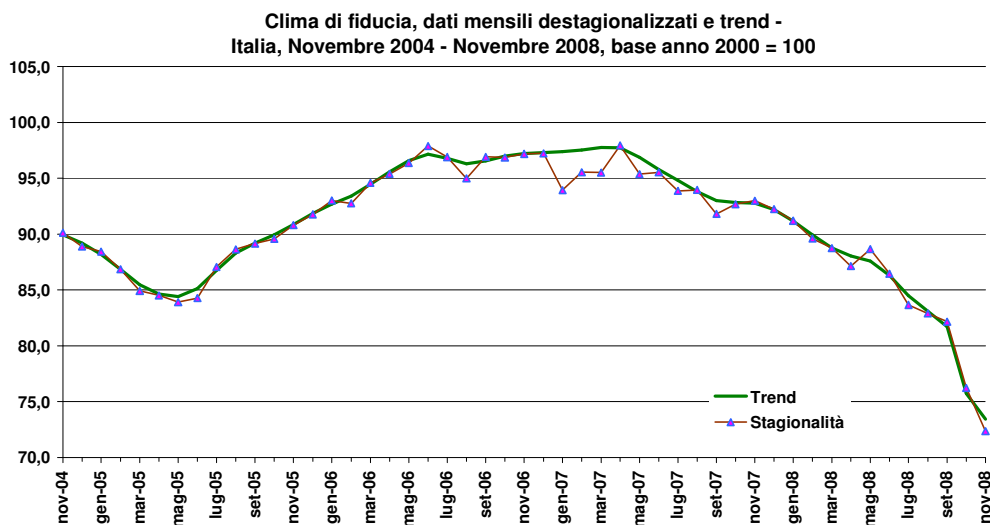
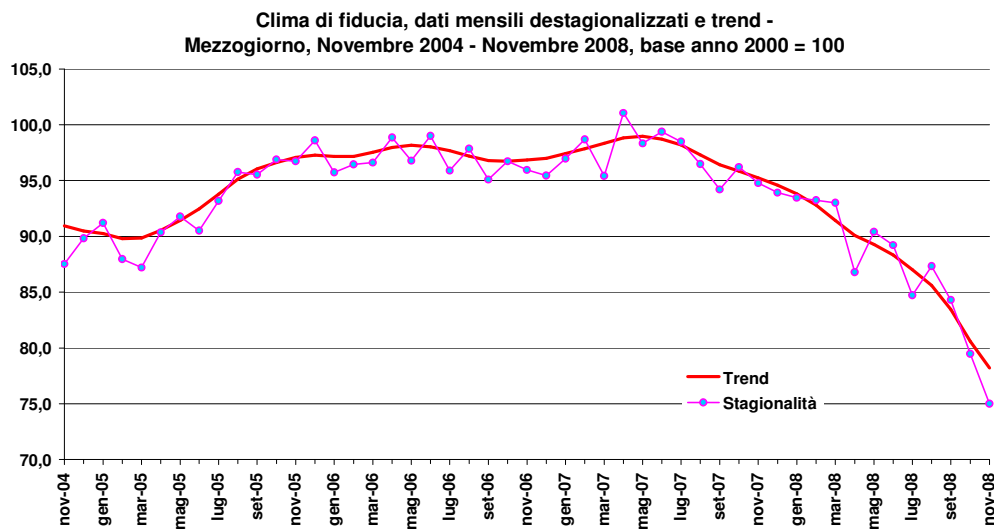
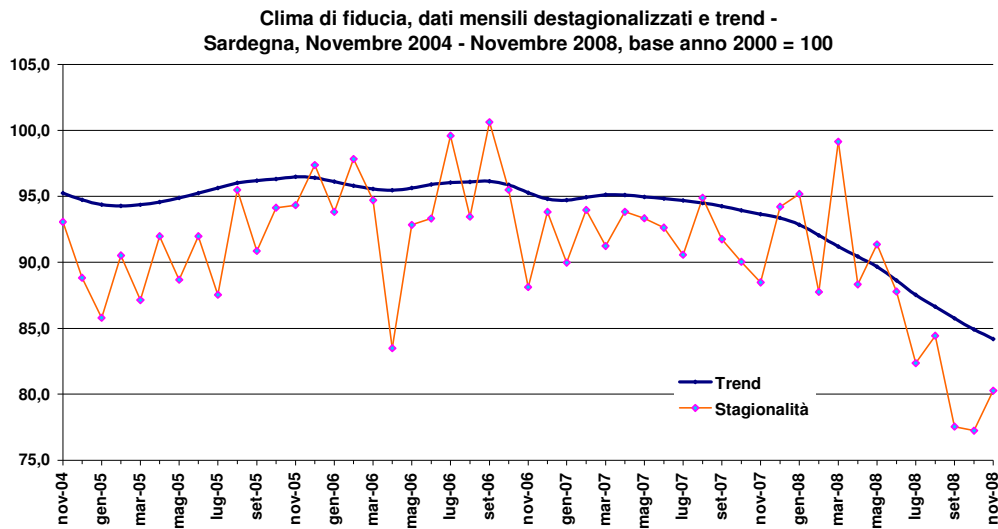
Tavola 1. Clima di fiducia delle imprese del settore manifatturiero ed estrattivo - Novembre 2007 - Novembre 2008, serie destagionalizzata

Periodo di riferimento	Clima di fiducia			Clima di fiducia (Base anno 2000=100)		
	SAR	MEZ	ITA	SAR	MEZ	ITA
nov-07	99,5	101,9	101,2	88,5	94,8	93,0
dic-07	105,9	101,0	100,4	94,2	93,9	92,2
gen-08	107,0	100,5	99,3	95,2	93,5	91,2
feb-08	98,7	100,2	97,5	87,8	93,2	89,6
mar-08	111,5	100,0	96,6	99,1	93,0	88,8
apr-08	99,3	93,3	94,9	88,3	86,8	87,1
mag-08	102,7	97,2	96,5	91,4	90,4	88,7
giu-08	98,7	95,9	94,1	87,8	89,2	86,5
lug-08	92,6	91,1	91,1	82,4	84,7	83,7
ago-08	94,9	93,9	90,2	84,4	87,3	82,9
set-08	87,2	90,6	89,5	77,5	84,3	82,2
ott-08	86,9	85,4	83,0	77,3	79,5	76,2
nov-08	90,3	80,6	78,8	80,3	75,0	72,4

Fonte: Elaborazioni Osservatorio Economico su dati ISAE

Clima di fiducia, dati mensili destagionalizzati - Novembre 2007 - Novembre 2008, base anno 2000 = 100





Ordinativi, scorte e tendenza della produzione nel settore manifatturiero ed estrattivo

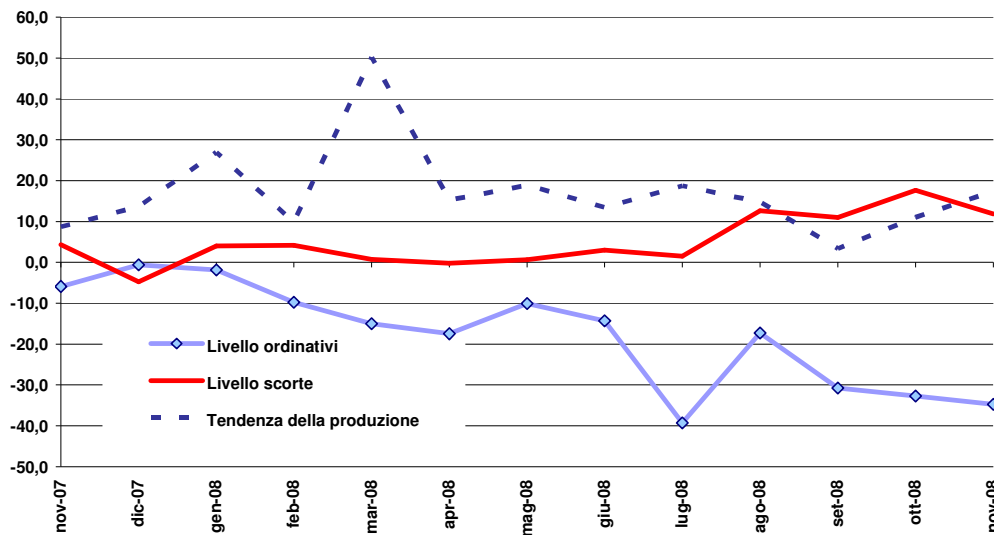
dati ISAE
Inchiesta
congiunturale sulle
imprese
manifatturiere ed
estrattive
Novembre 2007 -
Novembre 2008

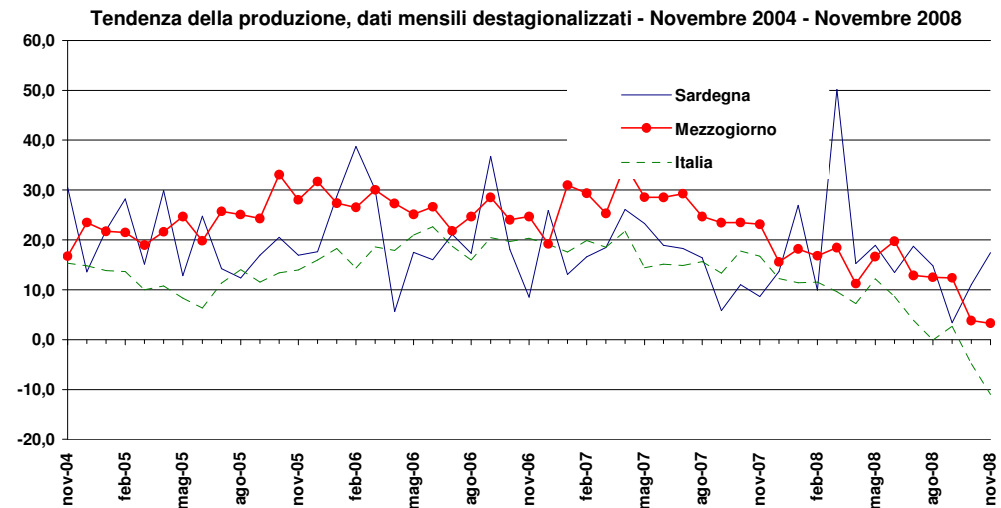
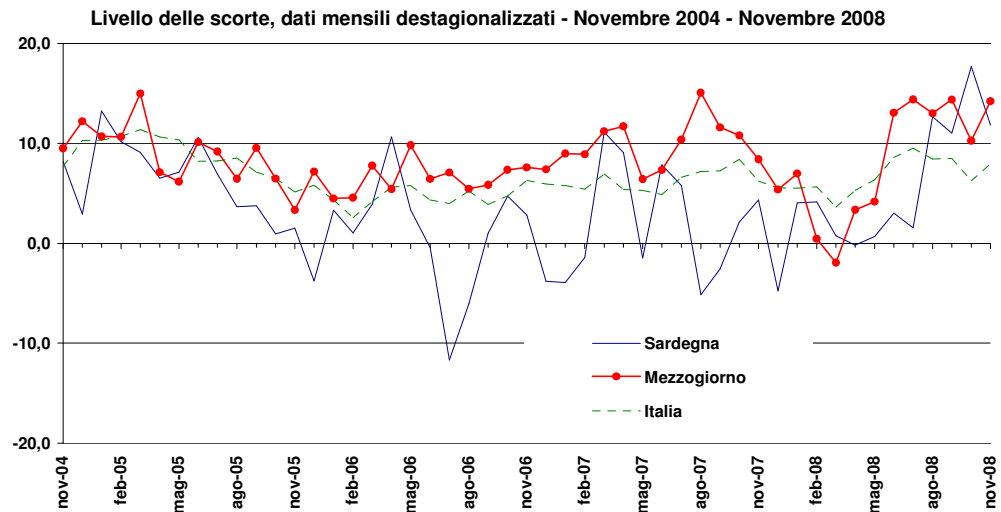
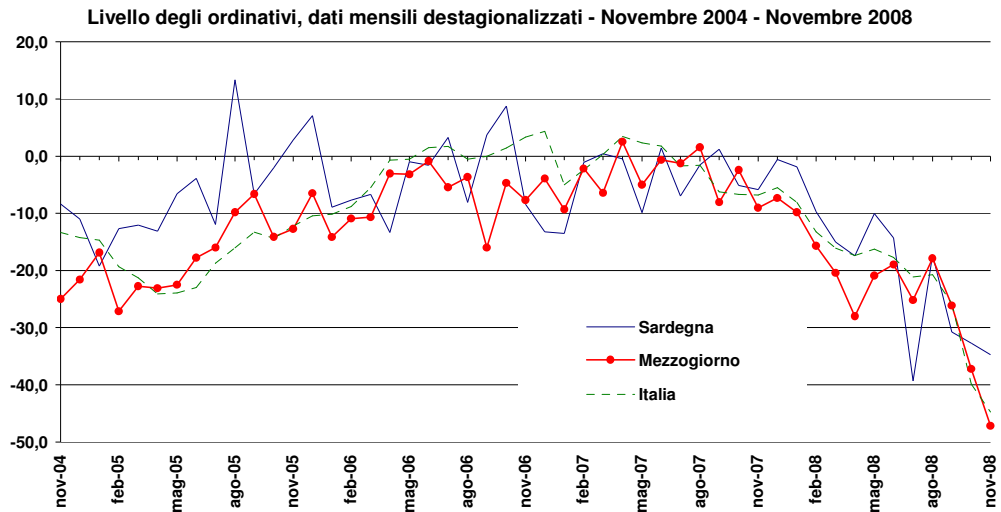
Tavola 2. Livello degli ordinativi, livello delle scorte e tendenza della produzione delle imprese del settore manifatturiero ed estrattivo - Novembre 2007 - Novembre 2008, serie destagionalizzata

Periodo di riferimento	Livello degli ordinativi			Livello delle scorte			Tendenza della produzione		
	SAR	MEZ	ITA	SAR	MEZ	ITA	SAR	MEZ	ITA
nov-07	-5,86	-9,02	-6,75	4,34	8,41	6,23	8,68	23,10	16,72
dic-07	-0,62	-7,32	-5,48	-4,77	5,37	5,55	13,66	15,56	12,23
gen-08	-1,86	-9,80	-8,08	4,02	6,97	5,52	26,95	18,17	11,44
feb-08	-9,74	-15,66	-13,25	4,13	0,46	5,65	9,92	16,82	11,49
mar-08	-15,01	-20,41	-16,09	0,75	-1,94	3,63	50,19	18,42	9,60
apr-08	-17,45	-27,99	-17,34	-0,17	3,36	5,29	15,25	11,23	7,22
mag-08	-10,05	-20,90	-16,27	0,68	4,16	6,36	18,92	16,65	12,17
giu-08	-14,29	-18,94	-17,70	3,01	13,06	8,59	13,44	19,72	8,64
lug-08	-39,31	-25,18	-21,14	1,54	14,40	9,52	18,69	12,84	3,86
ago-08	-17,27	-17,88	-20,74	12,67	13,00	8,42	14,77	12,50	-0,13
set-08	-30,75	-26,13	-25,79	11,01	14,36	8,51	3,36	12,37	2,65
ott-08	-32,70	-37,23	-39,89	17,68	10,25	6,26	11,00	3,79	-4,88
nov-08	-34,76	-47,18	-44,75	11,82	14,21	7,94	17,40	3,29	-11,01

Fonte: Elaborazioni Osservatorio Economico su dati ISAE

Componenti del clima di fiducia in Sardegna, dati mensili destagionalizzati -
Novembre 2007- Novembre 2008





Glossario

Denominazione variabile	Descrizione	Fonte
Clima di fiducia	Indicatore elaborato a partire dai risultati di un'indagine qualitativa condotta dall'ISAE su un campione di imprese estrattive e manifatturiere. Le imprese forniscono la loro percezione della variazione degli ordini, della variazione delle scorte, nonché le attese a breve termine relative alla produzione. Il clima di fiducia è la media aritmetica dei saldi delle frequenze relative di risposta a queste domande.	Osservatorio Economico
Livello degli ordinativi	Elaborato a partire dai risultati di un'indagine qualitativa condotta dall'ISAE su un campione di imprese estrattive e manifatturiere, l'indice misura le aspettative a tre mesi dell'unità locale sulle variazioni del livello degli ordinativi. È ottenuto come differenza algebrica tra le frequenze relative delle risposte favorevoli e sfavorevoli.	Osservatorio Economico
Livello delle scorte	Elaborato a partire dai risultati di un'indagine qualitativa condotta dall'ISAE su un campione di imprese estrattive e manifatturiere, l'indice misura le aspettative a tre mesi dell'unità locale sulle variazioni del livello delle scorte. È ottenuto dalla differenza algebrica tra le frequenze relative delle risposte favorevoli e sfavorevoli.	Osservatorio Economico
Tendenza della produzione	Elaborato a partire dai risultati di un'indagine qualitativa condotta dall'ISAE su un campione di imprese estrattive e manifatturiere, l'indice misura le aspettative a tre mesi dell'unità locale sulle variazioni dell'andamento della produzione. È calcolato come differenza algebrica tra le frequenze relative delle risposte favorevoli e sfavorevoli.	Osservatorio Economico
Variazione delle scorte	Le scorte comprendono tutti i beni che rientrano negli investimenti lordi ma non nel capitale fisso e che sono posseduti ad un dato momento dalle unità produttive residenti; la variazione è misurata come differenza tra il valore delle entrate nel magazzino e quello delle uscite dal magazzino. Comprendono le seguenti categorie: materie prime, prodotti intermedi, prodotti in corso di lavorazione, prodotti finiti.	Istat (Conti economici regionali, Glossario)

Acronimi

Acronimo	Descrizione
PIL:	Prodotto interno lordo
AAPP:	Amministrazioni pubbliche
ISTAT:	Istituto nazionale di statistica
ISP:	Istituzioni sociali private
MEZ:	Mezzogiorno
SAR:	Sardegna
ITA:	Italia
DF:	Prodotti petroliferi raffinati - Classificazione delle attività economiche 2001, Istat
CA:	Estrazione minerali energetici - Classificazione delle attività economiche 2001, Istat
AF:	Affidamenti
UT:	Finanziamenti – valore utilizzato –
AO:	Finanziamenti – valore dell'accordato operativo
TNA:	Tasso non agevolato
TA:	Tasso agevolato
NIC:	Indice nazionale dei prezzi al consumo per l'intera collettività
ISAE:	Istituto di studi e analisi economica