

## Sezione 2

### Clima di fiducia, ordinativi, scorte e tendenza della produzione nel settore manifatturiero ed estrattivo

(Estratto dal rapporto congiunturale, aggiornamento al mese di Marzo 2009)

Prossimo aggiornamento: prima decade Aprile 2009

#### Clima di fiducia delle imprese nel settore manifatturiero ed estrattivo

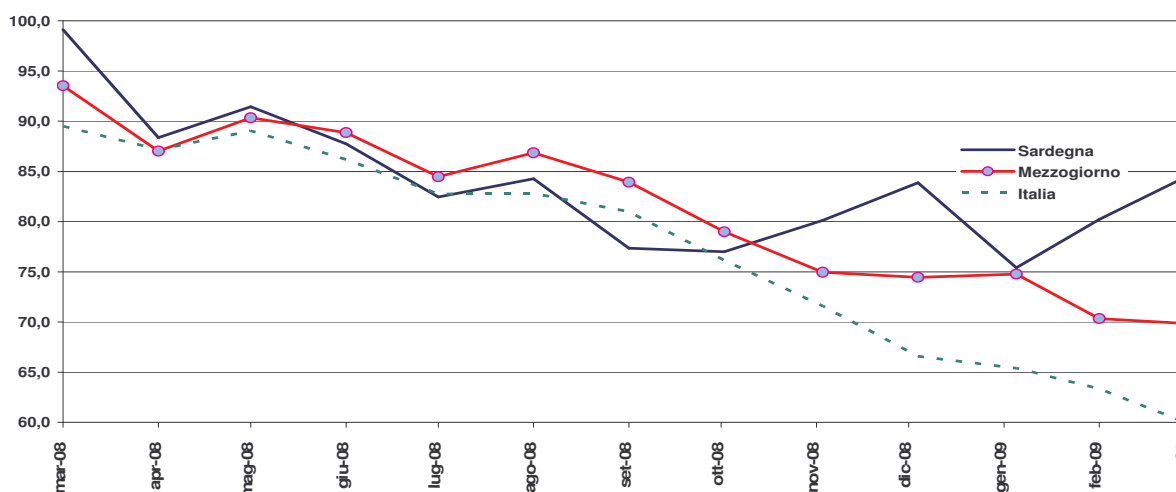
dati ISAE  
Inchiesta  
congiunturale sulle  
imprese  
manifatturiere ed  
estrattive  
Marzo 2008 -  
Marzo 2009

Tavola 1. Clima di fiducia per le imprese del settore manifatturiero ed estrattivo - Marzo 2008- Marzo 2009, serie destagionalizzata

Periodo di riferimento	Clima di fiducia			Clima di fiducia (Base anno 2000=100)		
	Sar	Mez	Ita	Sar	Mez	Ita
mar-08	111,4	100,5	97,4	99,1	93,5	89,5
apr-08	99,4	93,5	94,9	88,4	87,0	87,2
mag-08	102,8	97,1	96,9	91,4	90,3	89,0
giu-08	98,7	95,5	93,8	87,7	88,9	86,2
lug-08	92,7	90,8	90,1	82,5	84,5	82,7
ago-08	94,8	93,4	90,1	84,3	86,8	82,8
set-08	87,0	90,2	88,2	77,3	83,9	81,0
ott-08	86,6	84,9	82,9	77,0	79,0	76,1
nov-08	90,1	80,6	77,9	80,1	75,0	71,6
dic-08	94,3	80,0	72,5	83,9	74,4	66,6
gen-09	84,8	80,4	71,2	75,4	74,8	65,4
feb-09	90,2	75,6	68,9	80,2	70,3	63,3
mar-09	95,0	75,1	65,3	84,4	69,8	60,0

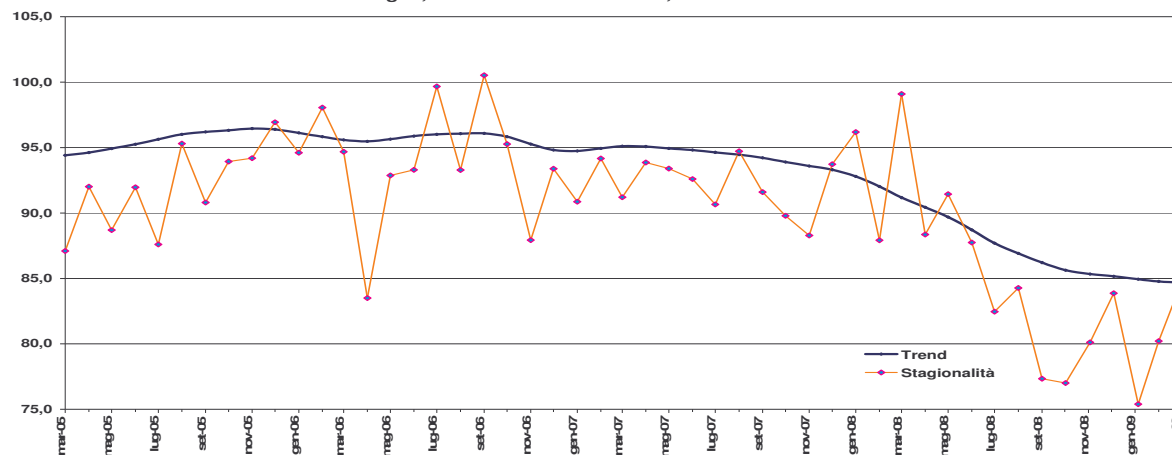
Fonte: Elaborazioni OE su dati ISAE

Clima di fiducia, dati mensili destagionalizzati - Marzo 2008 - Marzo 2009, base anno 2000 = 100

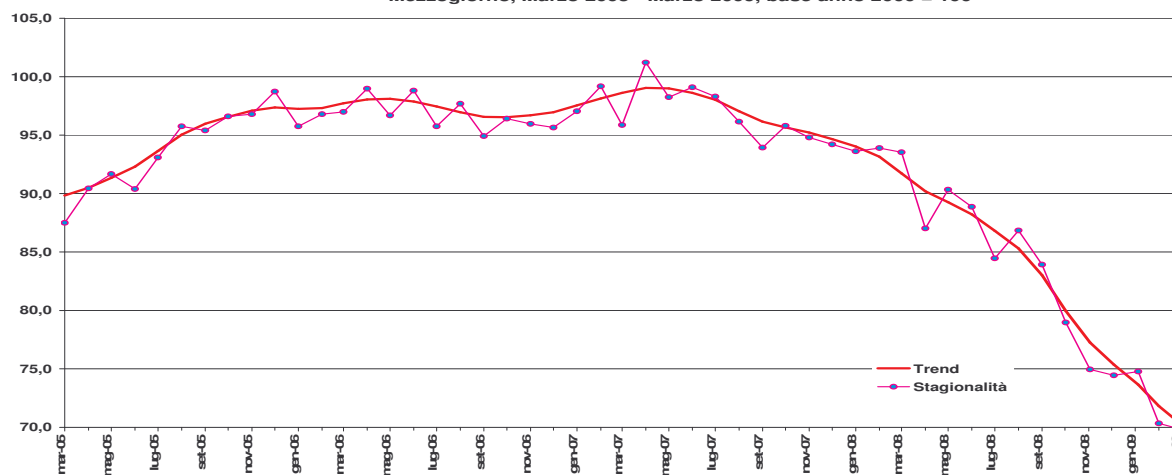




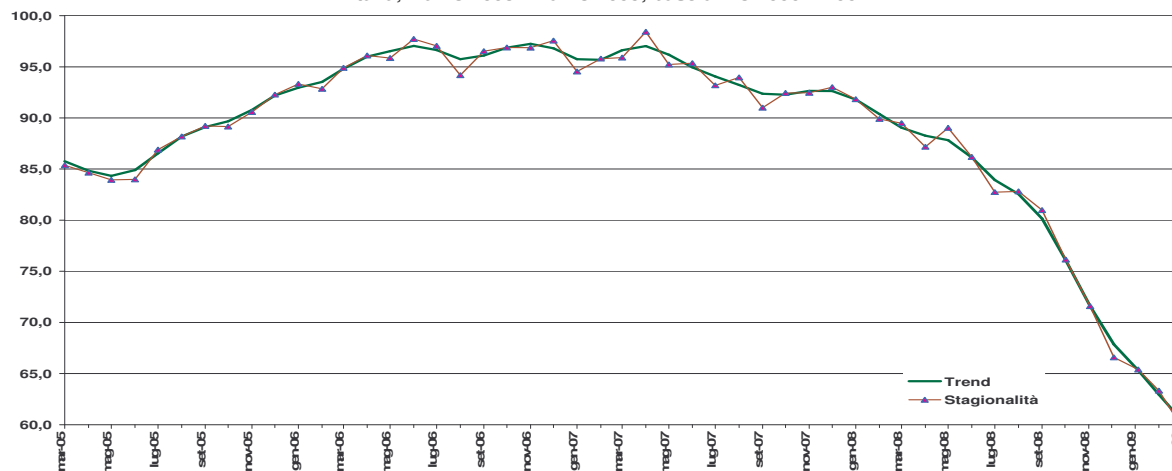
Clima di fiducia, dati mensili destagionalizzati e trend -  
Sardegna, Marzo 2005 - Marzo 2009, base anno 2000 = 100



Clima di fiducia, dati mensili destagionalizzati e trend -  
Mezzogiorno, Marzo 2005 - Marzo 2009, base anno 2000 = 100



Clima di fiducia, dati mensili destagionalizzati e trend -  
Italia, Marzo 2005 - Marzo 2009, base anno 2000 = 100



**Ordinativi, scorte e tendenza della produzione nel settore manifatturiero ed estrattivo**

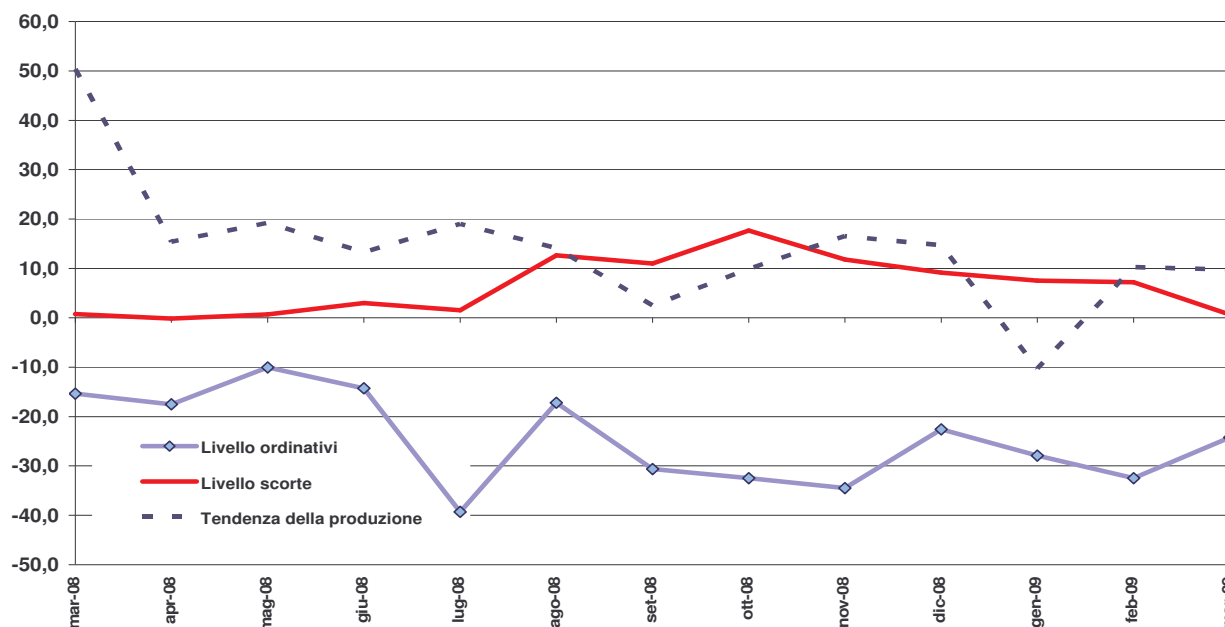
dati ISAE  
Inchiesta  
congiunturale sulle  
imprese  
manifatturiere ed  
estrattive  
Marzo 2008 -  
Marzo 2009

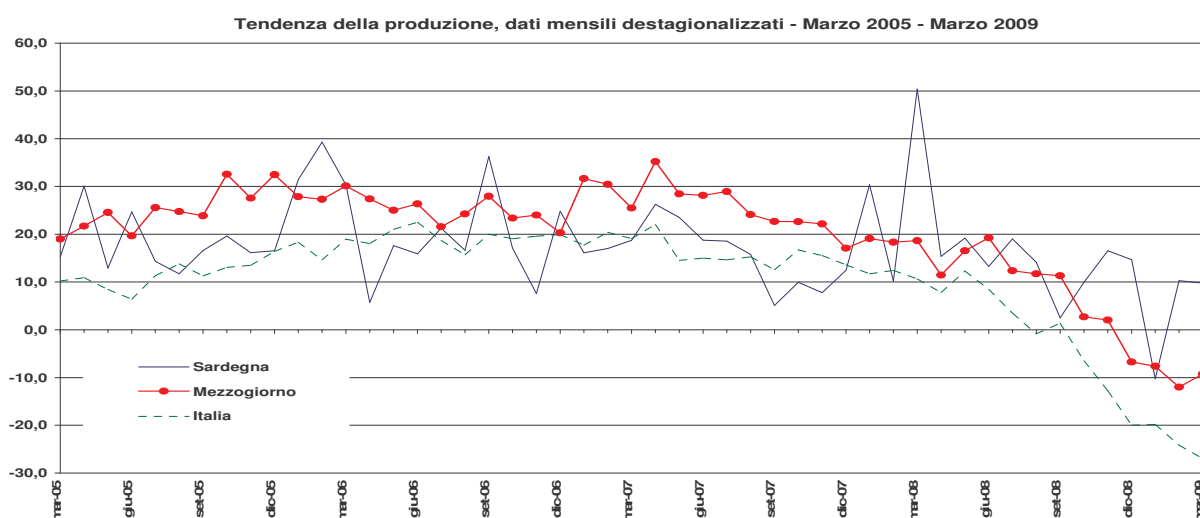
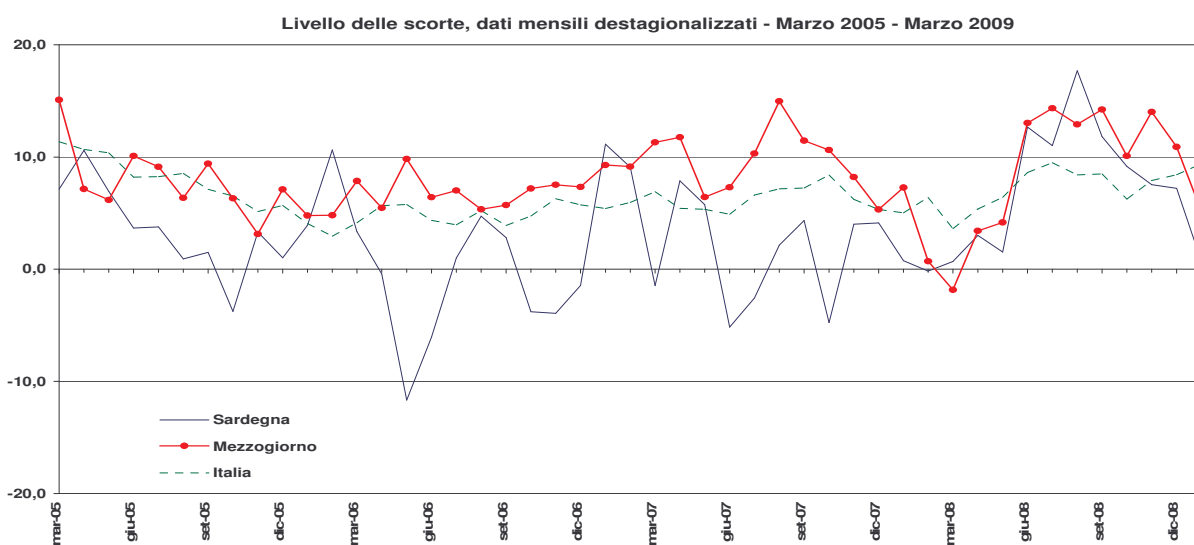
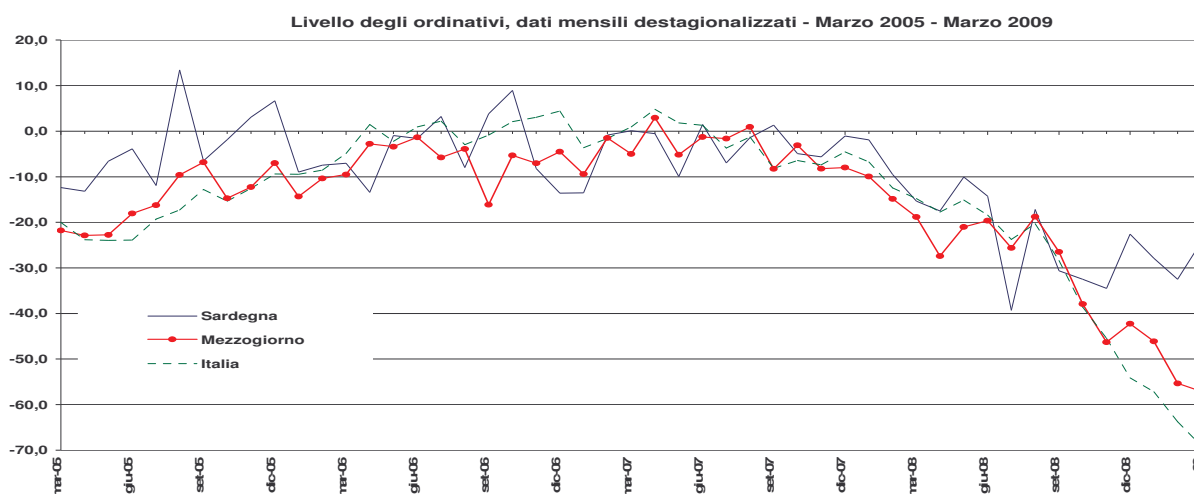
Tavola 2. Livello degli ordinativi, livello delle scorte e tendenza della produzione per le imprese del settore manifatturiero ed estrattivo - Marzo 2008 - Marzo 2009, serie destagionalizzata

Periodo di riferimento	Livello Ordinativi			Livello scorte			Tendenza della produzione		
	Sar	Mez	Ita	Sar	Mez	Ita	Sar	Mez	Ita
mar-08	-15,37	-18,83	-14,78	0,75	-1,84	3,60	50,40	18,64	10,64
apr-08	-17,51	-27,41	-17,74	-0,17	3,41	5,37	15,39	11,45	7,80
mag-08	-10,06	-21,03	-15,13	0,68	4,17	6,41	19,21	16,53	12,31
giu-08	-14,27	-19,64	-18,39	3,01	13,03	8,61	13,27	19,25	8,47
lug-08	-39,32	-25,62	-23,75	1,54	14,34	9,50	19,00	12,36	3,49
ago-08	-17,20	-18,76	-20,31	12,67	12,90	8,40	14,14	11,73	-0,85
set-08	-30,63	-26,48	-28,39	11,01	14,23	8,48	2,51	11,34	1,37
ott-08	-32,50	-37,92	-38,61	17,68	10,09	6,24	9,94	2,70	-6,47
nov-08	-34,50	-46,31	-45,47	11,82	14,02	7,91	16,55	2,03	-12,80
dic-08	-22,60	-42,27	-54,14	9,16	10,90	8,41	14,68	-6,75	-19,98
gen-09	-27,90	-46,10	-57,19	7,54	5,14	9,41	-10,24	-7,63	-19,81
feb-09	-32,50	-55,33	-63,77	7,20	5,84	5,23	10,27	-12,00	-24,17
mar-09	-24,23	-57,11	-69,10	0,67	8,38	7,98	9,77	-9,26	-26,97

Fonte: Elaborazioni OE su dati ISAE

Componenti del clima di fiducia in Sardegna, dati mensili destagionalizzati -  
Marzo 2008- Marzo 2009





## Glossario

Denominazione variabile	Descrizione	Fonte
<b>Clima di fiducia</b>	Indicatore elaborato a partire dai risultati di un'indagine qualitativa condotta dall'ISAE su un campione di imprese estrattive e manifatturiere. Le imprese forniscono la loro percezione della variazione degli ordini, della variazione delle scorte, nonché le attese a breve termine relative alla produzione. Il clima di fiducia è la media aritmetica dei saldi delle frequenze relative di risposta a queste domande.	<b>Osservatorio Economico</b>
<b>Livello degli ordinativi</b>	Elaborato a partire dai risultati di un'indagine qualitativa condotta dall'ISAE su un campione di imprese estrattive e manifatturiere, l'indice misura le aspettative a tre mesi dell'unità locale sulle variazioni del livello degli ordinativi. È ottenuto come differenza algebrica tra le frequenze relative delle risposte favorevoli e sfavorevoli.	<b>Osservatorio Economico</b>
<b>Livello delle scorte</b>	Elaborato a partire dai risultati di un'indagine qualitativa condotta dall'ISAE su un campione di imprese estrattive e manifatturiere, l'indice misura le aspettative a tre mesi dell'unità locale sulle variazioni del livello delle scorte. È ottenuto dalla differenza algebrica tra le frequenze relative delle risposte favorevoli e sfavorevoli.	<b>Osservatorio Economico</b>
<b>Tendenza della produzione</b>	Elaborato a partire dai risultati di un'indagine qualitativa condotta dall'ISAE su un campione di imprese estrattive e manifatturiere, l'indice misura le aspettative a tre mesi dell'unità locale sulle variazioni dell'andamento della produzione. È calcolato come differenza algebrica tra le frequenze relative delle risposte favorevoli e sfavorevoli.	<b>Osservatorio Economico</b>
<b>Variazione delle scorte</b>	Le scorte comprendono tutti i beni che rientrano negli investimenti lordi ma non nel capitale fisso e che sono posseduti ad un dato momento dalle unità produttive residenti; la variazione è misurata come differenza tra il valore delle entrate nel magazzino e quello delle uscite dal magazzino. Comprendono le seguenti categorie: materie prime, prodotti intermedi, prodotti in corso di lavorazione, prodotti finiti.	<b>Istat (Conti economici regionali, Glossario)</b>

## Acronimi

Acronimo	Descrizione
<b>PIL:</b>	Prodotto interno lordo
<b>AAPP:</b>	Amministrazioni pubbliche
<b>ISTAT:</b>	Istituto nazionale di statistica
<b>ISP:</b>	Istituzioni sociali private
<b>MEZ:</b>	Mezzogiorno
<b>SAR:</b>	Sardegna
<b>ITA:</b>	Italia
<b>DF:</b>	Prodotti petroliferi raffinati - Classificazione delle attività economiche 2001, Istat
<b>CA:</b>	Estrazione minerali energetici - Classificazione delle attività economiche 2001, Istat
<b>AF:</b>	Affidamenti
<b>UT:</b>	Finanziamenti – valore utilizzato –
<b>AO:</b>	Finanziamenti – valore dell'accordato operativo
<b>TNA:</b>	Tasso non agevolato
<b>TA:</b>	Tasso agevolato
<b>NIC:</b>	Indice nazionale dei prezzi al consumo per l'intera collettività
<b>ISAE:</b>	Istituto di studi e analisi economica