

Sezione 2 Clima di fiducia, ordinativi, scorte e tendenza della produzione nel settore manifatturiero ed estrattivo

Prossimo aggiornamento: prima decade Giugno 2009

**Clima di fiducia presso
le imprese
manifatturiere ed
estrattive**

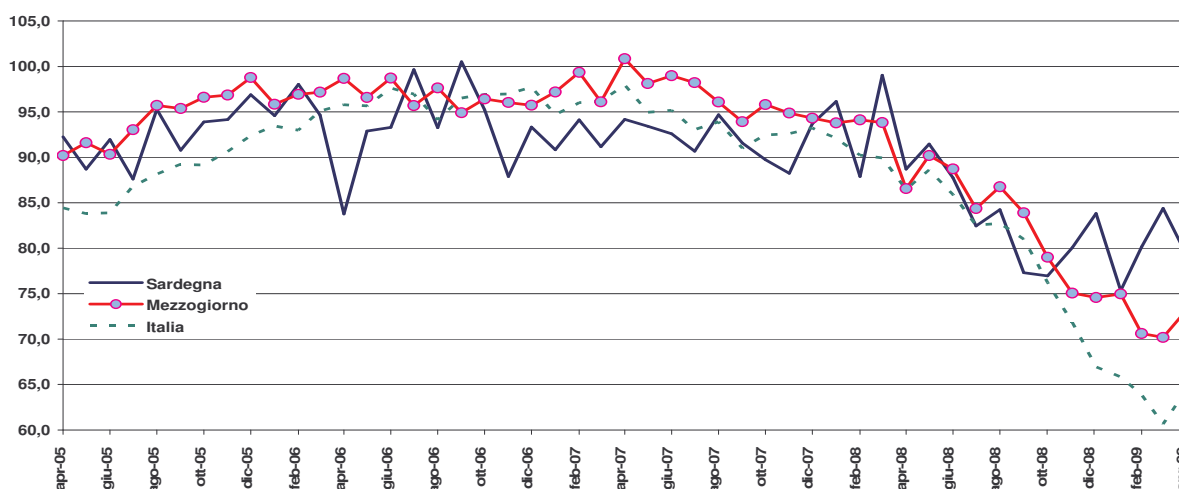
**Tavola 2. Clima di fiducia presso le imprese manifatturiere ed estrattive,
serie destagionalizzata**

ISAE
Inchiesta mensile
presso le imprese
manifatturiere ed
estrattive
Aprile 2008
Aprile 2009

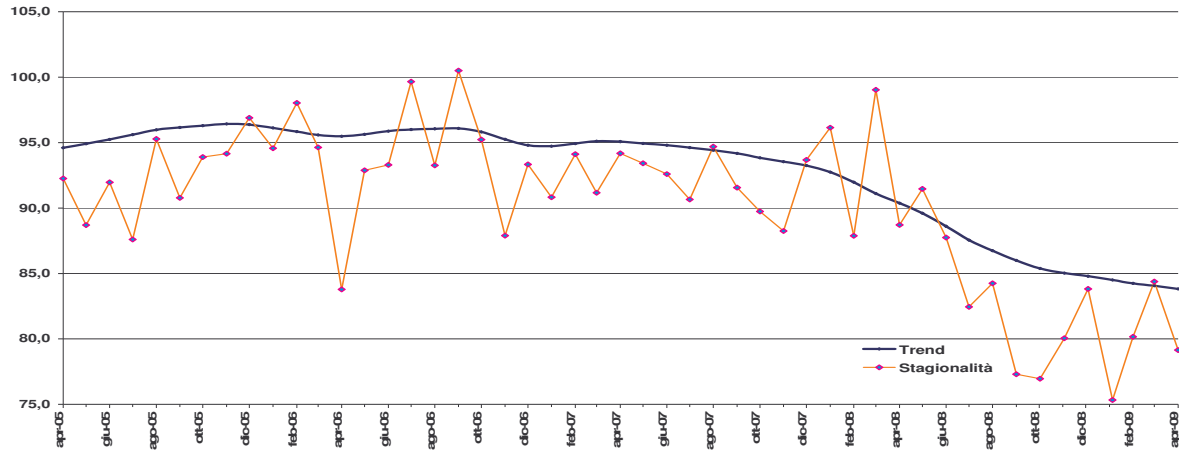
Periodo di riferimento	Clima di fiducia			Clima di fiducia (2000=100)		
	Sar	Mez	Ita	Sar	Mez	Ita
apr-08	99,7	93,0	94,1	88,7	86,6	86,5
mag-08	102,8	97,0	96,5	91,5	90,2	88,6
giu-08	98,7	95,4	93,5	87,7	88,7	85,9
lug-08	92,7	90,7	89,8	82,5	84,4	82,5
ago-08	94,7	93,3	90,1	84,2	86,8	82,7
set-08	86,9	90,2	88,2	77,3	83,9	81,0
ott-08	86,5	84,9	83,0	77,0	79,0	76,2
nov-08	90,0	80,7	78,2	80,1	75,1	71,8
dic-08	94,3	80,2	72,9	83,8	74,6	66,9
gen-09	84,7	80,6	71,7	75,3	75,0	65,8
feb-09	90,1	75,9	69,5	80,2	70,6	63,9
mar-09	94,9	75,5	66,0	84,4	70,2	60,7
apr-09	89,0	78,7	70,3	79,2	73,2	64,5

Elaborazioni Osservatorio economico su dati ISAE

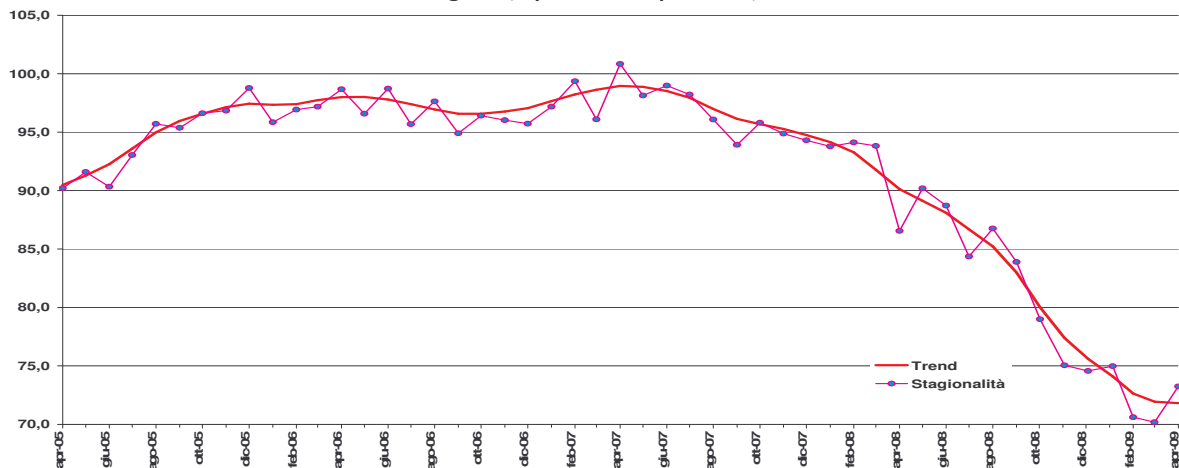
**Clima di fiducia, dati mensili destagionalizzati -
Aprile 2005 - Aprile 2009, base anno 2000 = 100**



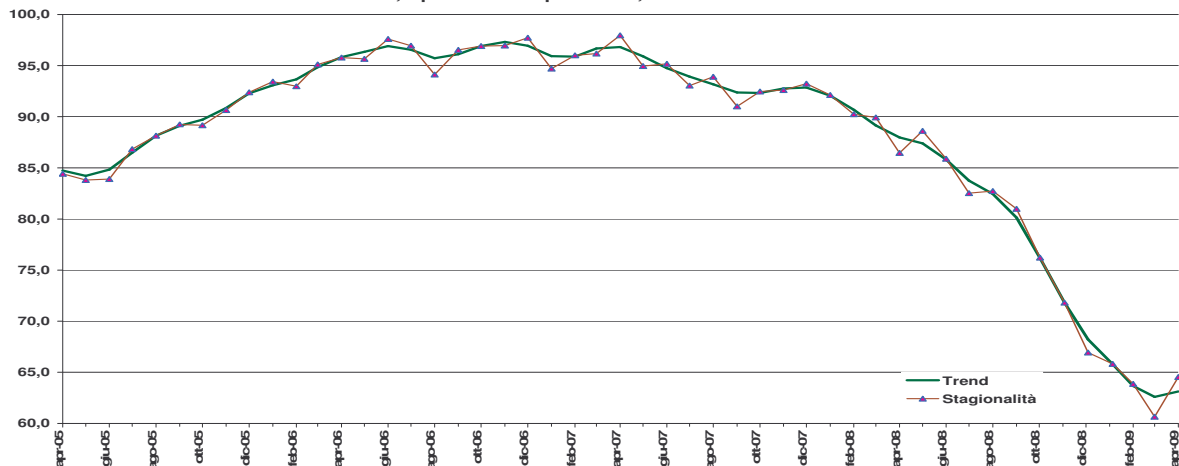
Clima di fiducia, dati mensili destagionalizzati e trend -
Sardegna, Aprile 2005 - Aprile 2009, base anno 2000 = 100



Clima di fiducia, dati mensili destagionalizzati e trend -
Mezzogiorno, Aprile 2005 - Aprile 2009, base anno 2000 = 100



Clima di fiducia, dati mensili destagionalizzati e trend -
Italia, Aprile 2005 - Aprile 2009, base anno 2000 = 100



**Ordinativi, scorte e
tendenza della
produzione presso le
imprese manifatturiere
ed estrattive**

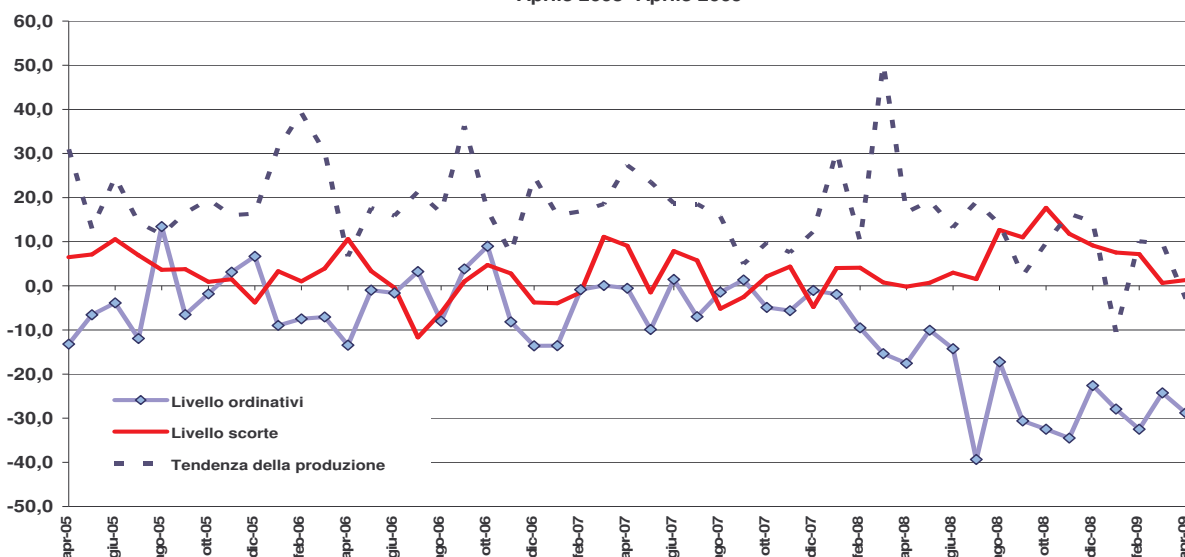
Tavola 1. Livello degli ordinativi, delle scorte e tendenza della produzione presso le imprese manifatturiere ed estrattive, serie destagionalizzate

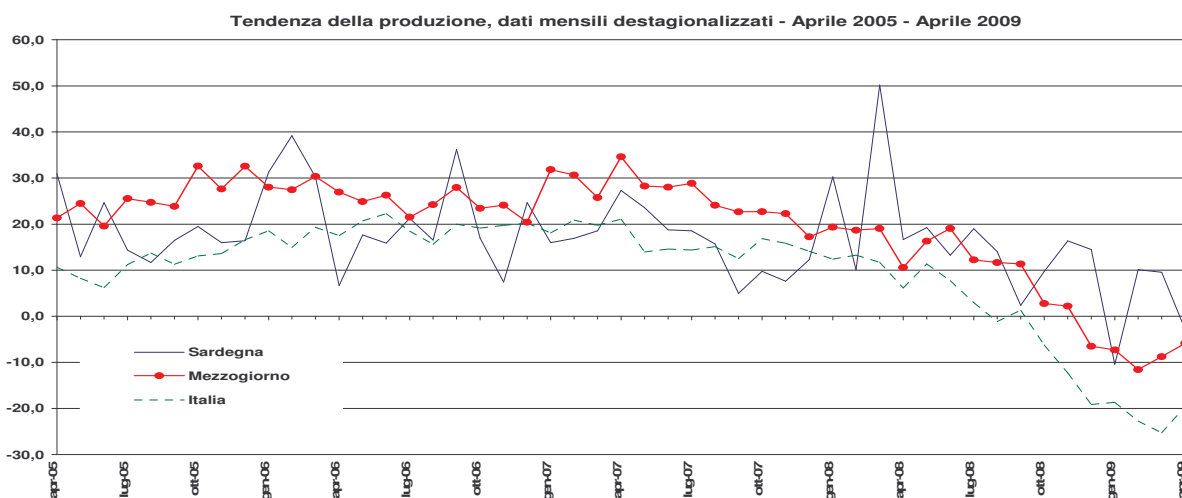
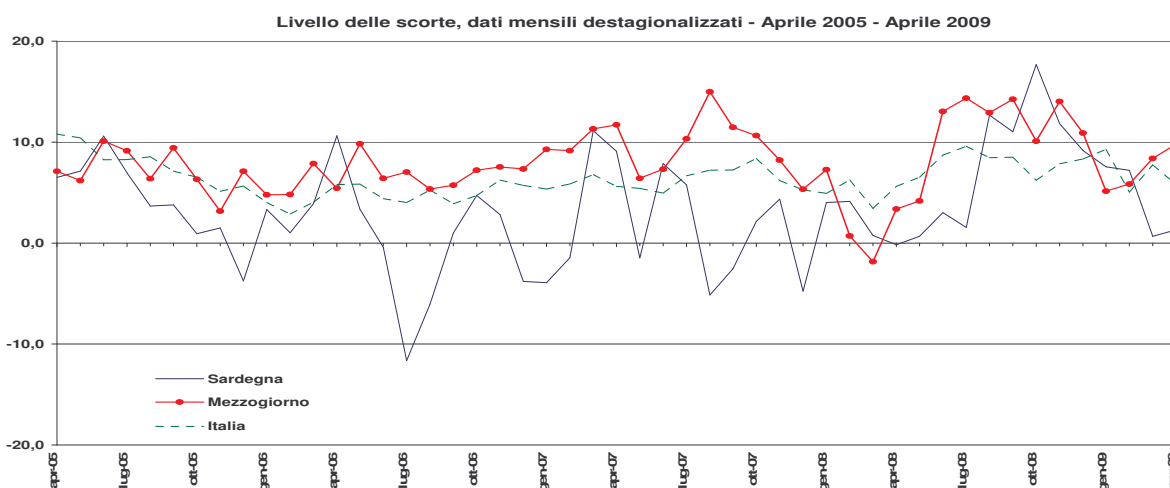
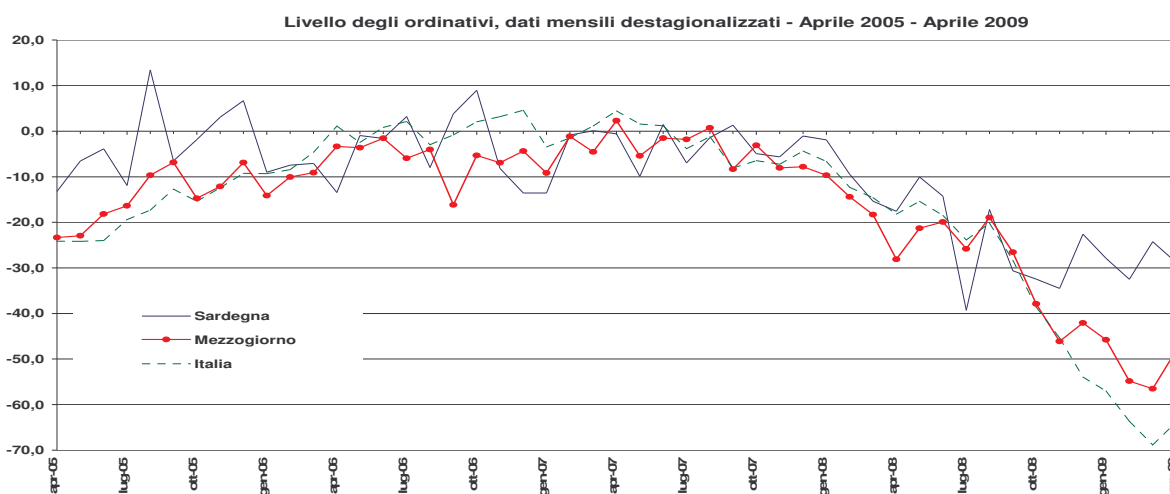
ISAE
Inchiesta mensile
presso le imprese
manifatturiere ed
estrattive
Aprile 2008
Aprile 2009

Periodo di riferimento	Livello degli ordinativi			Livello delle scorte			Tendenza della produzione		
	Sar	Mez	Ita	Sar	Mez	Ita	Sar	Mez	Ita
apr-08	-17,55	-28,11	-18,20	-0,17	3,36	5,61	16,63	10,59	6,17
mag-08	-10,05	-21,28	-15,41	0,68	4,17	6,52	19,25	16,30	11,35
giu-08	-14,25	-19,91	-18,49	3,01	13,03	8,70	13,25	19,07	7,71
lug-08	-39,34	-25,81	-23,87	1,54	14,35	9,58	19,00	12,24	2,97
ago-08	-17,19	-18,95	-20,21	12,67	12,91	8,45	14,04	11,67	-1,13
set-08	-30,62	-26,53	-28,29	11,01	14,24	8,50	2,37	11,34	1,31
ott-08	-32,48	-37,91	-38,61	17,68	10,10	6,22	9,75	2,78	-6,26
nov-08	-34,49	-46,10	-45,33	11,82	14,03	7,85	16,36	2,19	-12,29
dic-08	-22,58	-42,08	-53,95	9,16	10,91	8,32	14,50	-6,51	-19,14
gen-09	-27,92	-45,77	-57,02	7,54	5,14	9,28	-10,42	-7,31	-18,69
feb-09	-32,51	-54,86	-63,65	7,20	5,84	5,03	10,11	-11,58	-22,73
mar-09	-24,24	-56,50	-68,87	0,67	8,38	7,75	9,55	-8,75	-25,27
apr-09	-28,79	-48,14	-63,87	1,30	9,81	5,80	-2,91	-5,85	-19,54

Elaborazioni Osservatorio economico su dati ISAE

Componenti del clima di fiducia in Sardegna, dati mensili destagionalizzati -
Aprile 2005- Aprile 2009





Glossario

Denominazione variabile	Descrizione	Fonte
Clima di fiducia	Indicatore elaborato a partire dai risultati di un'indagine qualitativa condotta dall'ISAE su un campione di imprese estrattive e manifatturiere. Le imprese forniscono la loro percezione della variazione degli ordini, della variazione delle scorte, nonché le attese a breve termine relative alla produzione. Il clima di fiducia è la media aritmetica dei saldi delle frequenze relative di risposta a queste domande.	Osservatorio Economico
Livello degli ordinativi	Elaborato a partire dai risultati di un'indagine qualitativa condotta dall'ISAE su un campione di imprese estrattive e manifatturiere, l'indice misura le aspettative a tre mesi dell'unità locale sulle variazioni del livello degli ordinativi. È ottenuto come differenza algebrica tra le frequenze relative delle risposte favorevoli e sfavorevoli.	Osservatorio Economico
Livello delle scorte	Elaborato a partire dai risultati di un'indagine qualitativa condotta dall'ISAE su un campione di imprese estrattive e manifatturiere, l'indice misura le aspettative a tre mesi dell'unità locale sulle variazioni del livello delle scorte. È ottenuto dalla differenza algebrica tra le frequenze relative delle risposte favorevoli e sfavorevoli.	Osservatorio Economico
Tendenza della produzione	Elaborato a partire dai risultati di un'indagine qualitativa condotta dall'ISAE su un campione di imprese estrattive e manifatturiere, l'indice misura le aspettative a tre mesi dell'unità locale sulle variazioni dell'andamento della produzione. È calcolato come differenza algebrica tra le frequenze relative delle risposte favorevoli e sfavorevoli.	Osservatorio Economico
Variazione delle scorte	Le scorte comprendono tutti i beni che rientrano negli investimenti lordi ma non nel capitale fisso e che sono posseduti ad un dato momento dalle unità produttive residenti; la variazione è misurata come differenza tra il valore delle entrate nel magazzino e quello delle uscite dal magazzino. Comprendono le seguenti categorie: materie prime, prodotti intermedi, prodotti in corso di lavorazione, prodotti finiti.	Istat (Conti economici regionali, Glossario)

Acronimi

Acronimo	Descrizione
PIL:	Prodotto interno lordo
AAPP:	Amministrazioni pubbliche
ISTAT:	Istituto nazionale di statistica
ISP:	Istituzioni sociali private
MEZ:	Mezzogiorno
SAR:	Sardegna
ITA:	Italia
DF:	Prodotti petroliferi raffinati - Classificazione delle attività economiche 2001, Istat
CA:	Estrazione minerali energetici - Classificazione delle attività economiche 2001, Istat
AF:	Affidamenti
UT:	Finanziamenti – valore utilizzato –
AO:	Finanziamenti – valore dell'accordato operativo
TNA:	Tasso non agevolato
TA:	Tasso agevolato
NIC:	Indice nazionale dei prezzi al consumo per l'intera collettività
ISAE:	Istituto di studi e analisi economica