

## Sezione 2 Clima di fiducia, ordinativi, scorte e tendenza della produzione nel settore manifatturiero ed estrattivo

Prossimo aggiornamento: Ottobre 2009

**Clima di fiducia presso  
le imprese manifatturiere  
ed estrattive**

**ISAE**  
**Inchiesta mensile presso  
le imprese manifatturiere  
ed estrattive**  
Agosto 2008  
Agosto 2009

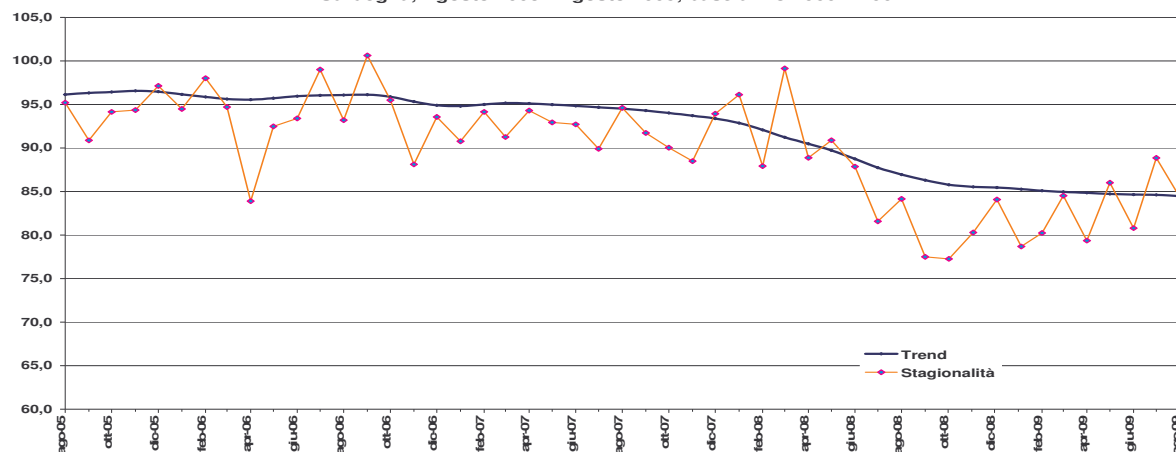
**Tavola 1. Clima di fiducia presso le imprese manifatturiere ed  
estrattive, serie destagionalizzata**

Periodo di riferimento	Clima di fiducia			Clima di fiducia (Base anno 2000=100)		
	Sar	Mez	Ita	Sar	Mez	Ita
ago-08	94,6	91,7	89,1	84,2	85,3	81,9
set-08	87,1	89,7	87,5	77,5	83,4	80,4
ott-08	86,9	84,7	82,6	77,3	78,8	75,8
nov-08	90,3	81,1	78,1	80,3	75,4	71,7
dic-08	94,6	80,4	73,0	84,1	74,8	67,1
gen-09	88,5	81,5	72,3	78,7	75,8	66,4
feb-09	90,2	76,9	70,4	80,2	71,5	64,6
mar-09	95,0	76,8	67,2	84,5	71,4	61,7
apr-09	89,2	79,7	71,9	79,4	74,2	66,0
mag-09	96,7	83,3	75,6	86,0	77,5	69,4
giu-09	90,8	82,5	76,0	80,8	76,7	69,8
lug-09	99,9	82,2	78,4	88,9	76,5	72,0
ago-09	94,8	85,0	81,9	84,3	79,1	75,2

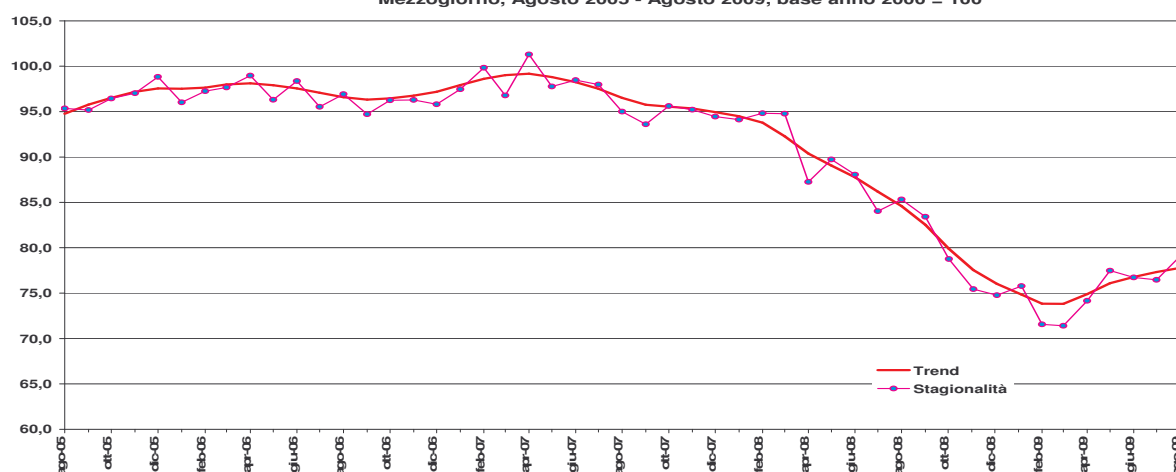
**Clima di fiducia, dati mensili destagionalizzati -  
Agosto 2005 - Agosto 2009, base anno 2000 = 100**



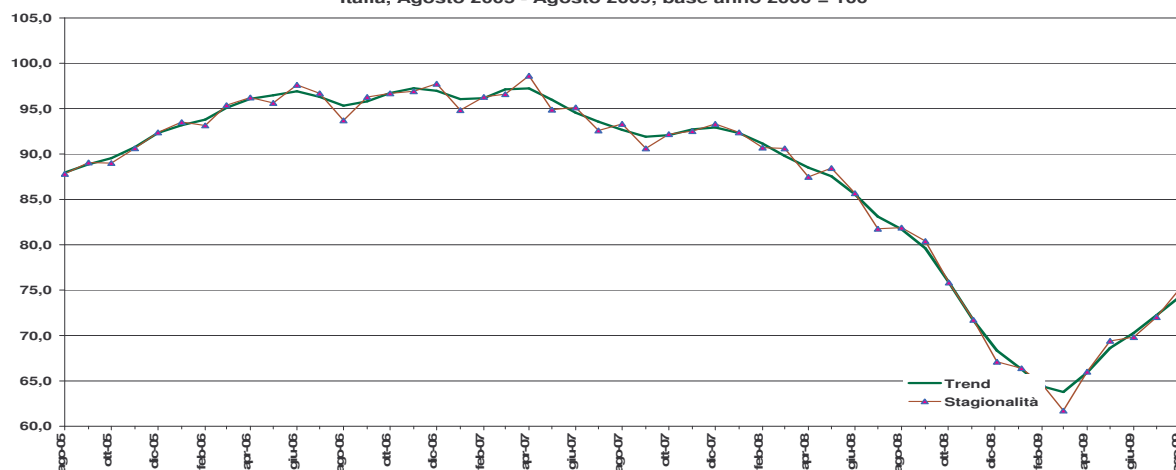
Clima di fiducia, dati mensili destagionalizzati e trend - Sardegna, Agosto 2005 - Agosto 2009, base anno 2000 = 100



Clima di fiducia, dati mensili destagionalizzati e trend - Mezzogiorno, Agosto 2005 - Agosto 2009, base anno 2000 = 100



Clima di fiducia, dati mensili destagionalizzati e trend - Italia, Agosto 2005 - Agosto 2009, base anno 2000 = 100



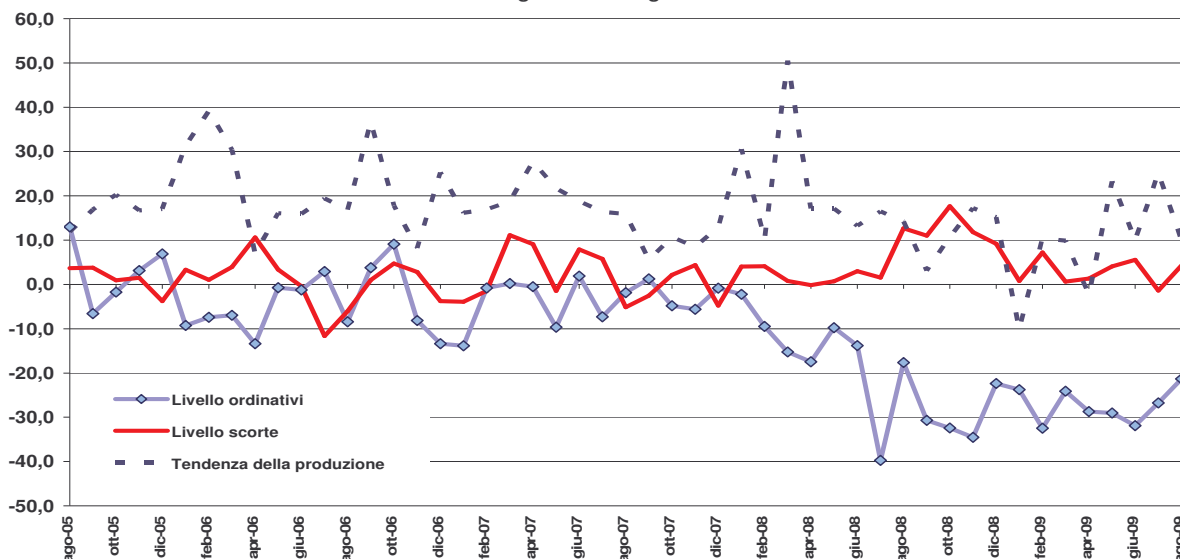
**Ordinativi, scorte e  
tendenza della  
produzione presso le  
imprese manifatturiere  
ed estrattive**

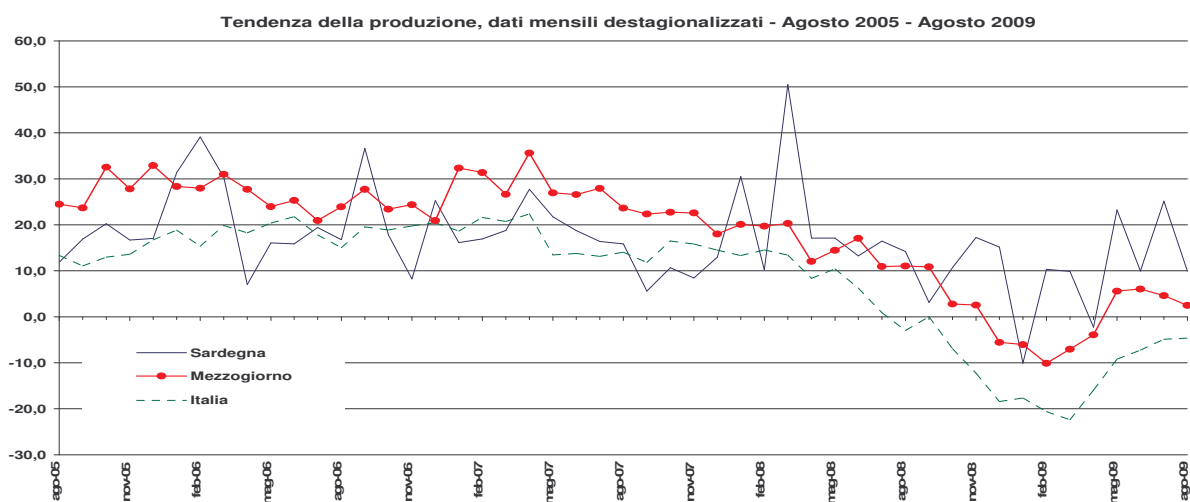
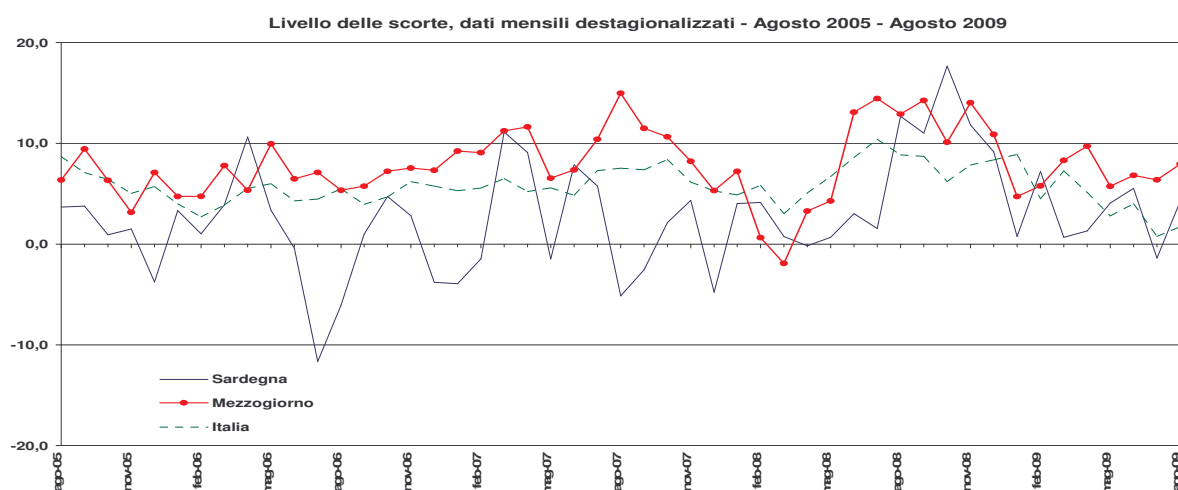
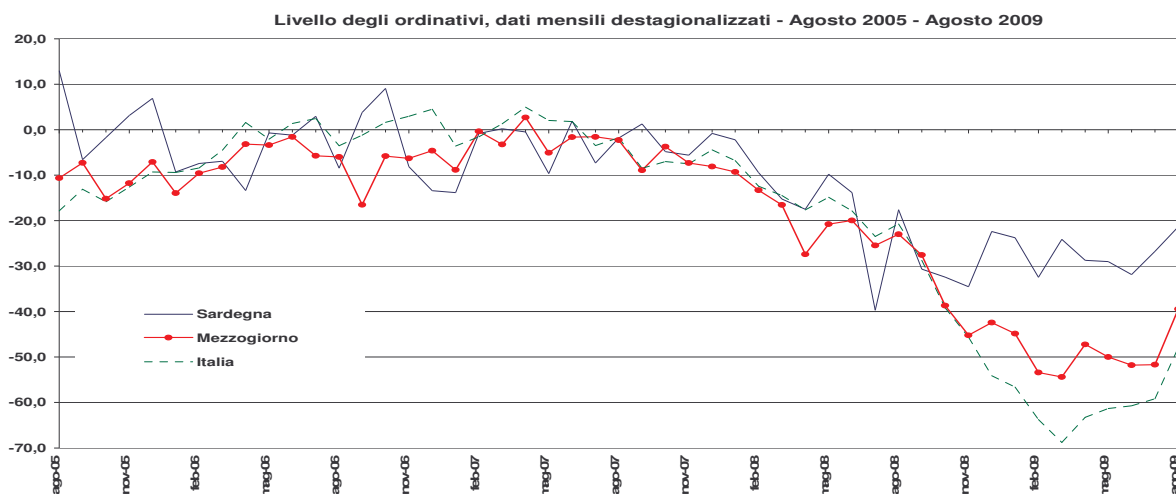
Tavola 2. Livello degli ordinativi, delle scorte e tendenza della produzione presso le imprese manifatturiere ed estrattive, serie destagionalizzate

**ISAE**  
**Inchiesta mensile**  
**presso le imprese**  
**manifatturiere ed**  
**estrattive**  
*Agosto 2008*  
*Agosto 2009*

Periodo di riferimento	Livello Ordinativi			Livello scorte			Tendenza della produzione		
	Sar	Mez	Ita	Sar	Mez	Ita	Sar	Mez	Ita
ago-08	-17,61	-22,98	-20,74	12,67	12,90	8,85	14,18	11,04	-2,96
set-08	-30,68	-27,57	-28,73	11,01	14,27	8,70	3,12	10,85	0,04
ott-08	-32,40	-38,67	-39,16	17,68	10,11	6,22	10,72	2,79	-6,92
nov-08	-34,52	-45,23	-45,62	11,82	14,03	7,85	17,24	2,56	-12,28
dic-08	-22,37	-42,41	-54,10	9,16	10,89	8,35	15,18	-5,54	-18,42
gen-09	-23,76	-44,84	-56,61	0,75	4,72	8,90	-10,08	-6,04	-17,67
feb-09	-32,46	-53,39	-63,78	7,20	5,77	4,51	10,31	-10,10	-20,59
mar-09	-24,11	-54,40	-68,78	0,67	8,30	7,27	9,90	-7,04	-22,36
apr-09	-28,73	-47,23	-63,28	1,30	9,72	5,13	-2,27	-3,90	-15,96
mag-09	-29,02	-50,00	-61,34	4,08	5,73	2,79	23,23	5,59	-9,19
giu-09	-31,86	-51,78	-60,71	5,54	6,83	4,01	9,94	6,05	-7,22
lug-09	-26,75	-51,68	-59,16	-1,38	6,38	0,76	25,14	4,60	-4,87
ago-09	-21,32	-39,45	-47,89	4,27	7,95	1,73	9,91	2,46	-4,64

Componenti del clima di fiducia in Sardegna, dati mensili destagionalizzati -  
Agosto 2005- Agosto 2009





## Glossario

Denominazione variabile	Descrizione	Fonte
<b>Clima di fiducia</b>	Indicatore elaborato a partire dai risultati di un'indagine qualitativa condotta dall'ISAE su un campione di imprese estrattive e manifatturiere. Le imprese forniscono la loro percezione della variazione degli ordini, della variazione delle scorte, nonché le attese a breve termine relative alla produzione. Il clima di fiducia è la media aritmetica dei saldi delle frequenze relative di risposta a queste domande.	<b>Osservatorio Economico</b>
<b>Livello degli ordinativi</b>	Elaborato a partire dai risultati di un'indagine qualitativa condotta dall'ISAE su un campione di imprese estrattive e manifatturiere, l'indice misura le aspettative a tre mesi dell'unità locale sulle variazioni del livello degli ordinativi. È ottenuto come differenza algebrica tra le frequenze relative delle risposte favorevoli e sfavorevoli.	<b>Osservatorio Economico</b>
<b>Livello delle scorte</b>	Elaborato a partire dai risultati di un'indagine qualitativa condotta dall'ISAE su un campione di imprese estrattive e manifatturiere, l'indice misura le aspettative a tre mesi dell'unità locale sulle variazioni del livello delle scorte. È ottenuto dalla differenza algebrica tra le frequenze relative delle risposte favorevoli e sfavorevoli.	<b>Osservatorio Economico</b>
<b>Tendenza della produzione</b>	Elaborato a partire dai risultati di un'indagine qualitativa condotta dall'ISAE su un campione di imprese estrattive e manifatturiere, l'indice misura le aspettative a tre mesi dell'unità locale sulle variazioni dell'andamento della produzione. È calcolato come differenza algebrica tra le frequenze relative delle risposte favorevoli e sfavorevoli.	<b>Osservatorio Economico</b>
<b>Variazione delle scorte</b>	Le scorte comprendono tutti i beni che rientrano negli investimenti lordi ma non nel capitale fisso e che sono posseduti ad un dato momento dalle unità produttive residenti; la variazione è misurata come differenza tra il valore delle entrate nel magazzino e quello delle uscite dal magazzino. Comprendono le seguenti categorie: materie prime, prodotti intermedi, prodotti in corso di lavorazione, prodotti finiti.	<b>Istat (Conti economici regionali, Glossario)</b>

## Acronimi

Acronimo	Descrizione
<b>PIL:</b>	Prodotto interno lordo
<b>AAPP:</b>	Amministrazioni pubbliche
<b>ISTAT:</b>	Istituto nazionale di statistica
<b>ISP:</b>	Istituzioni sociali private
<b>MEZ:</b>	Mezzogiorno
<b>SAR:</b>	Sardegna
<b>ITA:</b>	Italia
<b>DF:</b>	Prodotti petroliferi raffinati - Classificazione delle attività economiche 2001, Istat
<b>CA:</b>	Estrazione minerali energetici - Classificazione delle attività economiche 2001, Istat
<b>AF:</b>	Affidamenti
<b>UT:</b>	Finanziamenti – valore utilizzato –
<b>AO:</b>	Finanziamenti – valore dell'accordato operativo
<b>TNA:</b>	Tasso non agevolato
<b>TA:</b>	Tasso agevolato
<b>NIC:</b>	Indice nazionale dei prezzi al consumo per l'intera collettività
<b>ISAE:</b>	Istituto di studi e analisi economica