

Sezione 2 Clima di fiducia, ordinativi, scorte e tendenza della produzione nel settore manifatturiero ed estrattivo

Prossimo aggiornamento: Febbraio 2009

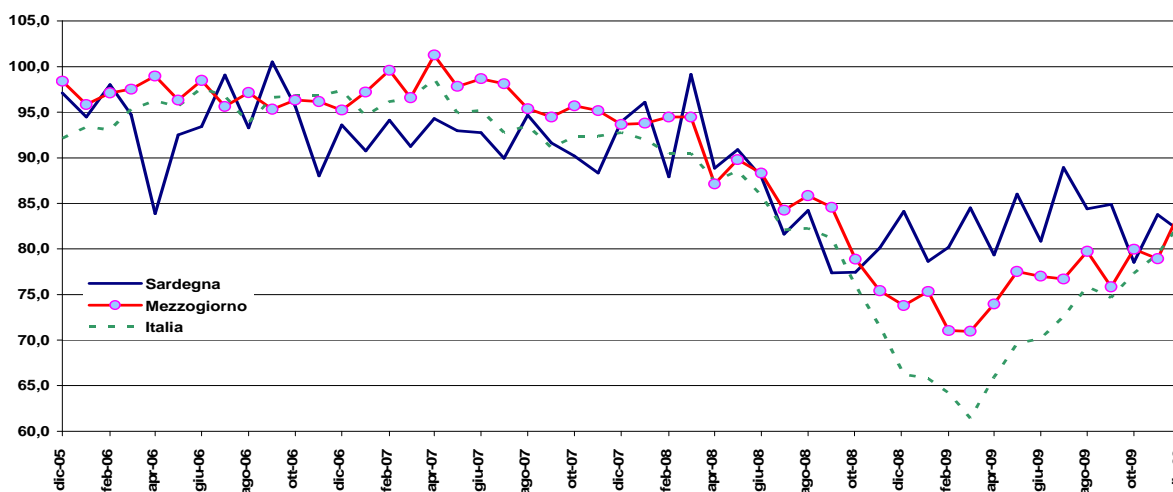
**Clima di fiducia presso
le imprese manifatturiere
ed estrattive**

ISAE
**Inchiesta mensile presso
le imprese manifatturiere
ed estrattive**
Dicembre 2008
Dicembre 2009

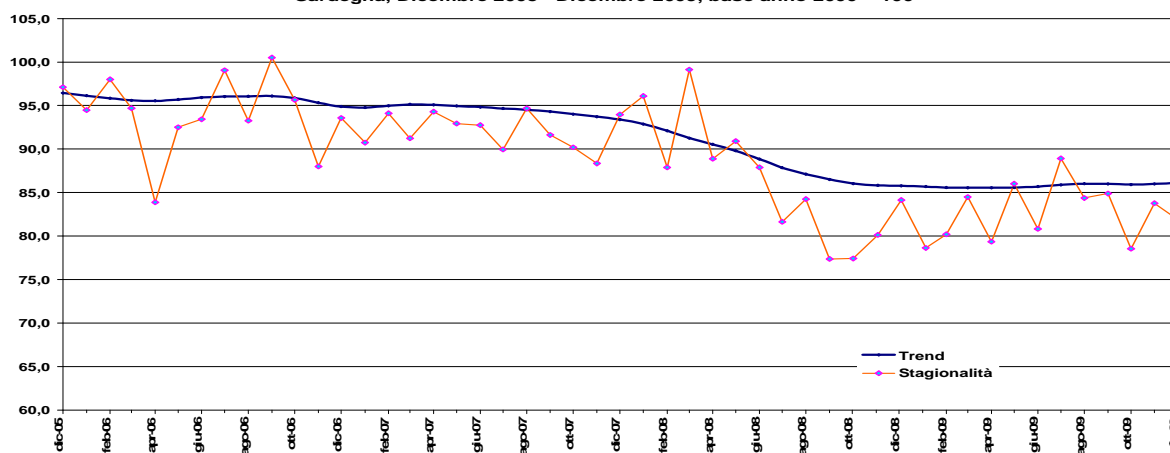
**Tavola 1. Clima di fiducia presso le imprese manifatturiere ed
estrattive, serie destagionalizzata**

| Periodo di riferimento | Clima di fiducia | | | Clima di fiducia (Base anno 2000=100) | | |
|------------------------|------------------|------|------|---------------------------------------|------|------|
| | Sar | Mez | Ita | Sar | Mez | Ita |
| dic-08 | 94,6 | 79,3 | 72,1 | 84,1 | 73,8 | 66,3 |
| gen-09 | 88,4 | 81,0 | 71,6 | 78,6 | 75,3 | 65,8 |
| feb-09 | 90,2 | 76,4 | 69,9 | 80,2 | 71,0 | 64,2 |
| mar-09 | 95,0 | 76,3 | 66,9 | 84,5 | 71,0 | 61,4 |
| apr-09 | 89,2 | 79,5 | 71,8 | 79,4 | 74,0 | 65,9 |
| mag-09 | 96,7 | 83,3 | 75,7 | 86,0 | 77,5 | 69,6 |
| giu-09 | 90,9 | 82,8 | 76,4 | 80,8 | 77,0 | 70,2 |
| lug-09 | 100,0 | 82,5 | 79,0 | 88,9 | 76,7 | 72,6 |
| ago-09 | 94,9 | 85,7 | 82,6 | 84,4 | 79,7 | 75,9 |
| set-09 | 95,5 | 81,5 | 81,3 | 84,9 | 75,8 | 74,7 |
| ott-09 | 88,3 | 86,0 | 84,2 | 78,5 | 80,0 | 77,3 |
| nov-09 | 94,2 | 84,8 | 86,5 | 83,8 | 78,9 | 79,4 |
| dic-09 | 92,1 | 90,6 | 90,2 | 81,9 | 84,3 | 82,9 |

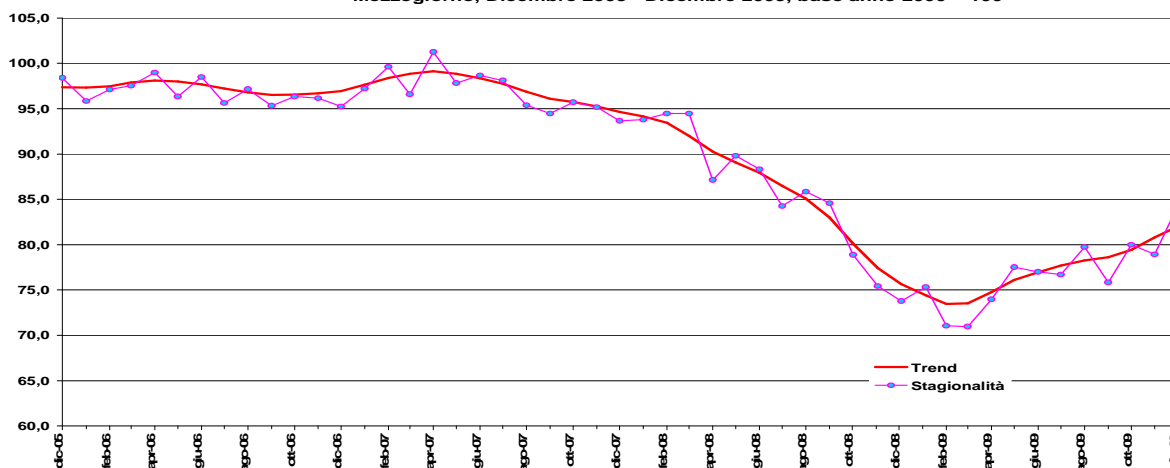
**Clima di fiducia, dati mensili destagionalizzati -
Dicembre 2005 - Dicembre 2009, base anno 2000 = 100**



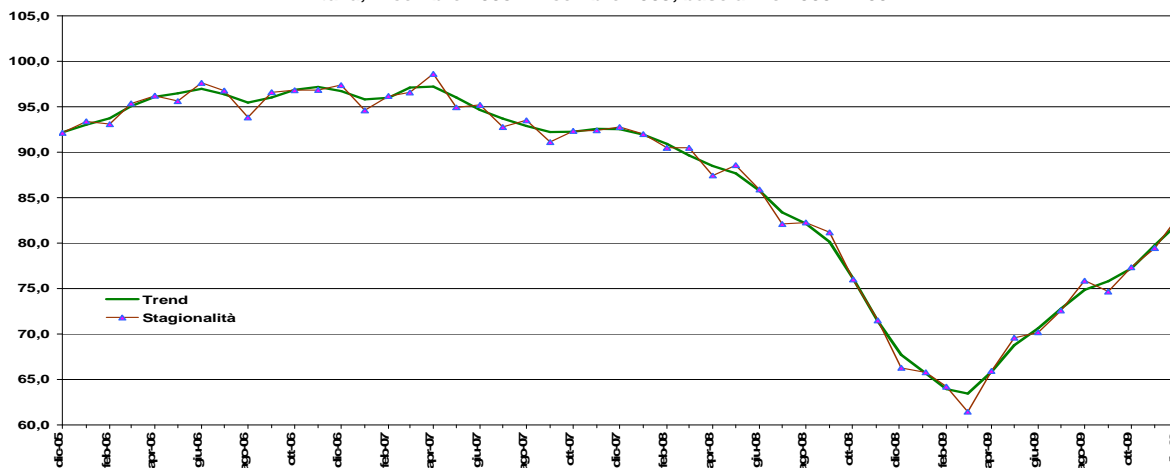
**Clima di fiducia, dati mensili destagionalizzati e trend -
Sardegna, Dicembre 2005 - Dicembre 2009, base anno 2000 = 100**



**Clima di fiducia, dati mensili destagionalizzati e trend -
Mezzogiorno, Dicembre 2005 - Dicembre 2009, base anno 2000 = 100**



**Clima di fiducia, dati mensili destagionalizzati e trend -
Italia, Dicembre 2005 - Dicembre 2009, base anno 2000 = 100**

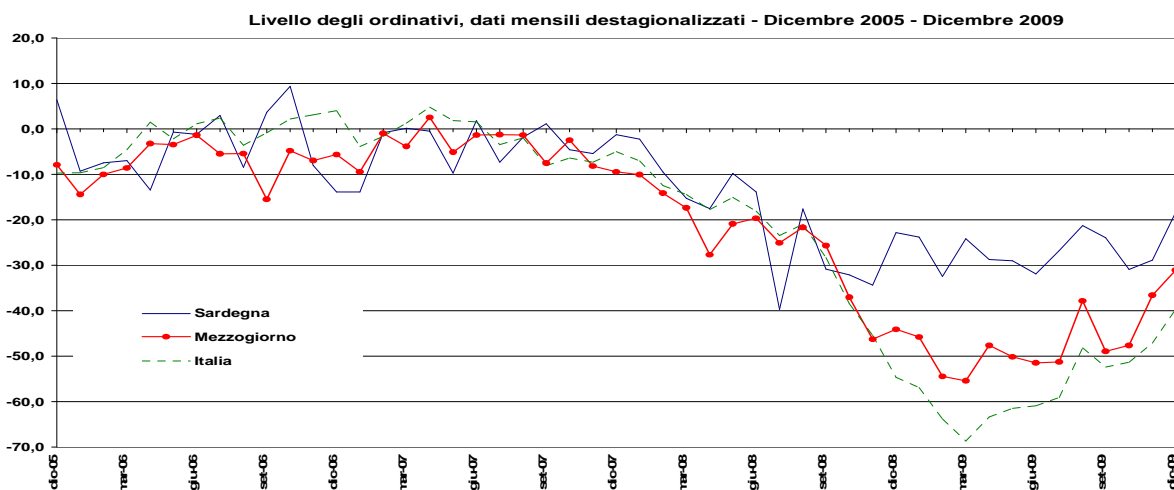
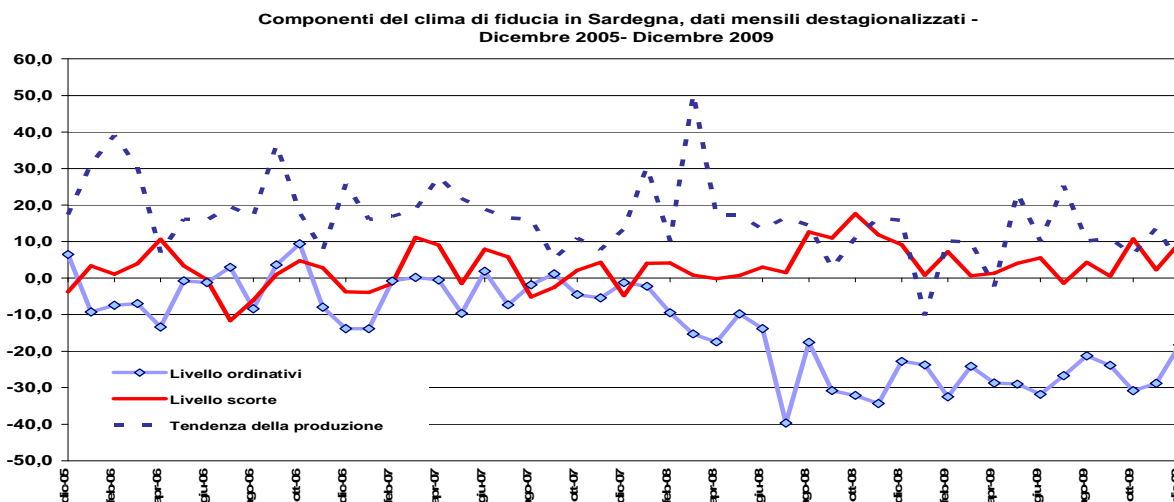


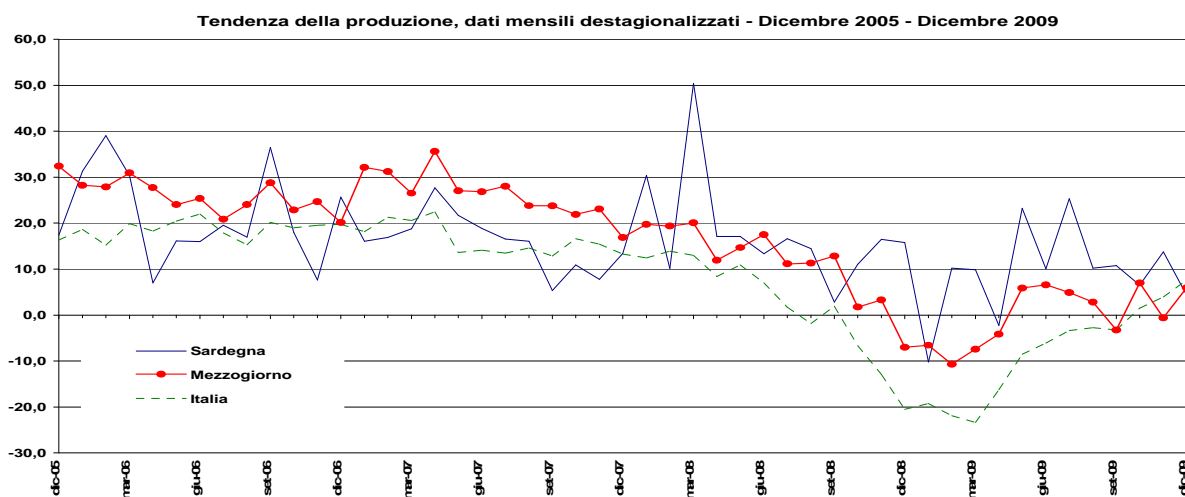
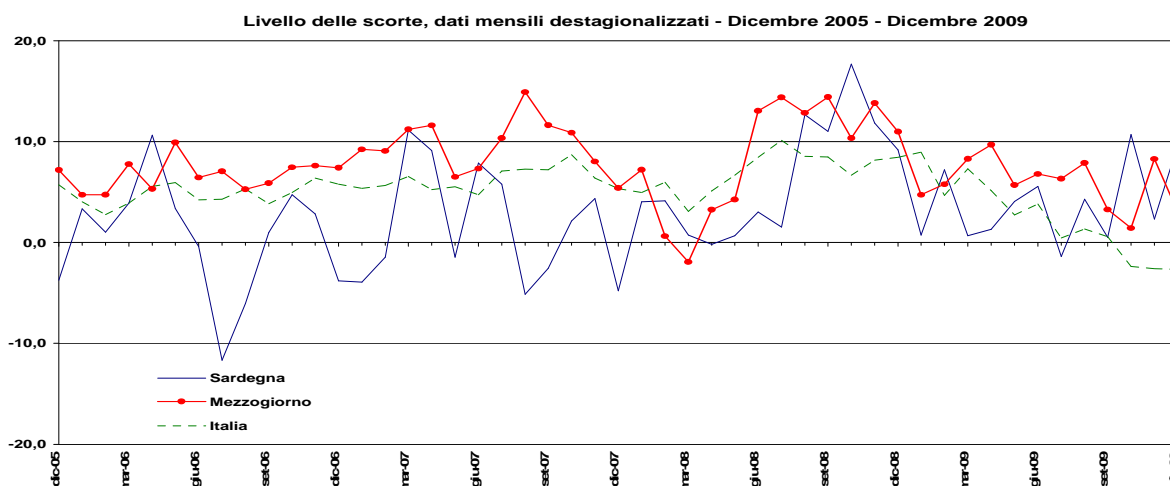
**Ordinativi, scorte e
tendenza della
produzione presso
le imprese
manifatturiere ed
estrazive**

ISAE
Inchiesta mensile
presso le imprese
manifatturiere ed
estrazive
Dicembre 2008
Dicembre 2009

Tavola 2. Livello degli ordinativi, delle scorte e tendenza della produzione presso le imprese manifatturiere ed estrattive, serie destagionalizzate

| Periodo di riferimento | Livello Ordinativi | | | Livello scorte | | | Tendenza della produzione | | |
|------------------------|--------------------|--------|--------|----------------|-------|-------|---------------------------|--------|--------|
| | Sar | Mez | Ita | Sar | Mez | Ita | Sar | Mez | Ita |
| dic-08 | -22,79 | -44,06 | -54,65 | 9,16 | 10,98 | 8,43 | 15,76 | -7,00 | -20,50 |
| gen-09 | -23,77 | -45,77 | -56,90 | 0,75 | 4,72 | 8,96 | -10,20 | -6,57 | -19,27 |
| feb-09 | -32,47 | -54,44 | -63,76 | 7,20 | 5,76 | 4,67 | 10,21 | -10,70 | -21,87 |
| mar-09 | -24,12 | -55,39 | -68,67 | 0,67 | 8,29 | 7,30 | 9,83 | -7,44 | -23,37 |
| apr-09 | -28,73 | -47,62 | -63,34 | 1,30 | 9,69 | 5,14 | -2,28 | -4,14 | -16,23 |
| mag-09 | -29,02 | -50,13 | -61,49 | 4,08 | 5,70 | 2,73 | 23,25 | 5,87 | -8,54 |
| giu-09 | -31,84 | -51,46 | -60,89 | 5,54 | 6,78 | 3,80 | 10,05 | 6,57 | -6,09 |
| lug-09 | -26,73 | -51,22 | -59,11 | -1,38 | 6,32 | 0,46 | 25,30 | 4,91 | -3,38 |
| ago-09 | -21,27 | -37,82 | -48,14 | 4,27 | 7,88 | 1,35 | 10,20 | 2,84 | -2,72 |
| set-09 | -23,88 | -48,92 | -52,34 | 0,52 | 3,27 | 0,58 | 10,77 | -3,24 | -3,22 |
| ott-09 | -30,85 | -47,62 | -51,30 | 10,70 | 1,43 | -2,37 | 6,51 | 6,99 | 1,51 |
| nov-09 | -28,84 | -36,58 | -47,14 | 2,32 | 8,27 | -2,61 | 13,75 | -0,62 | 3,97 |
| dic-09 | -18,29 | -31,04 | -39,67 | 9,65 | 3,03 | -2,67 | 4,28 | 5,92 | 7,65 |





Glossario

| Denominazione variabile | Descrizione | Fonte |
|----------------------------------|---|---|
| Clima di fiducia | Indicatore elaborato a partire dai risultati di un'indagine qualitativa condotta dall'ISAE su un campione di imprese estrattive e manifatturiere. Le imprese forniscono la loro percezione della variazione degli ordini, della variazione delle scorte, nonché le attese a breve termine relative alla produzione. Il clima di fiducia è la media aritmetica dei saldi delle frequenze relative di risposta a queste domande. | Osservatorio Economico |
| Livello degli ordinativi | Elaborato a partire dai risultati di un'indagine qualitativa condotta dall'ISAE su un campione di imprese estrattive e manifatturiere, l'indice misura le aspettative a tre mesi dell'unità locale sulle variazioni del livello degli ordinativi. È ottenuto come differenza algebrica tra le frequenze relative delle risposte favorevoli e sfavorevoli. | Osservatorio Economico |
| Livello delle scorte | Elaborato a partire dai risultati di un'indagine qualitativa condotta dall'ISAE su un campione di imprese estrattive e manifatturiere, l'indice misura le aspettative a tre mesi dell'unità locale sulle variazioni del livello delle scorte. È ottenuto dalla differenza algebrica tra le frequenze relative delle risposte favorevoli e sfavorevoli. | Osservatorio Economico |
| Tendenza della produzione | Elaborato a partire dai risultati di un'indagine qualitativa condotta dall'ISAE su un campione di imprese estrattive e manifatturiere, l'indice misura le aspettative a tre mesi dell'unità locale sulle variazioni dell'andamento della produzione. È calcolato come differenza algebrica tra le frequenze relative delle risposte favorevoli e sfavorevoli. | Osservatorio Economico |
| Variazione delle scorte | Le scorte comprendono tutti i beni che rientrano negli investimenti lordi ma non nel capitale fisso e che sono posseduti ad un dato momento dalle unità produttive residenti; la variazione è misurata come differenza tra il valore delle entrate nel magazzino e quello delle uscite dal magazzino. Comprendono le seguenti categorie: materie prime, prodotti intermedi, prodotti in corso di lavorazione, prodotti finiti. | Istat (Conti economici regionali, Glossario) |

Acronimi

| Acronimo | Descrizione |
|---------------|--|
| PIL: | Prodotto interno lordo |
| AAPP: | Amministrazioni pubbliche |
| ISTAT: | Istituto nazionale di statistica |
| ISP: | Istituzioni sociali private |
| MEZ: | Mezzogiorno |
| SAR: | Sardegna |
| ITA: | Italia |
| DF: | Prodotti petroliferi raffinati - Classificazione delle attività economiche 2001, Istat |
| CA: | Estrazione minerali energetici - Classificazione delle attività economiche 2001, Istat |
| AF: | Affidamenti |
| UT: | Finanziamenti – valore utilizzato – |
| AO: | Finanziamenti – valore dell'accordato operativo |
| TNA: | Tasso non agevolato |
| TA: | Tasso agevolato |
| NIC: | Indice nazionale dei prezzi al consumo per l'intera collettività |
| ISAE: | Istituto di studi e analisi economica |