

## Sezione 2

### Clima di fiducia, ordinativi, scorte e tendenza della produzione nel settore manifatturiero ed estrattivo

Prossimo aggiornamento: Agosto 2010

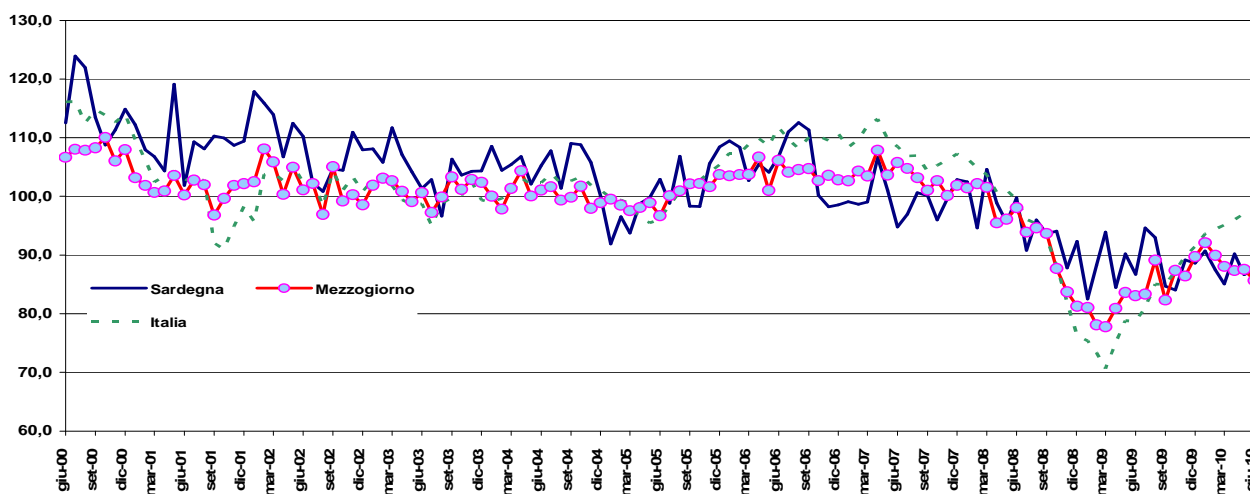
Clima di fiducia presso le imprese manifatturiere ed estrattive

ISAE  
Inchiesta mensile presso le imprese manifatturiere ed estrattive  
Giugno 2009  
Giugno 2010

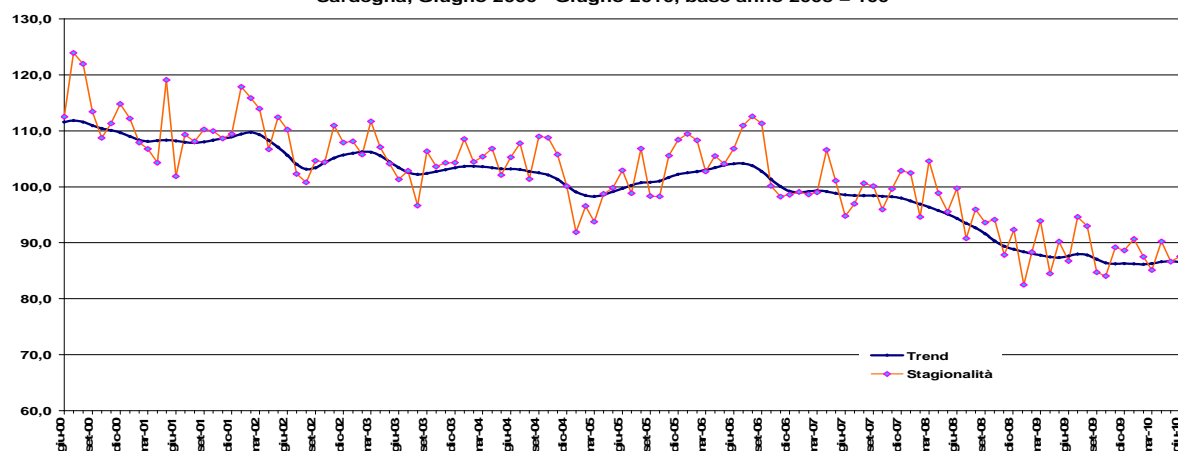
Tavola 1. Clima di fiducia presso le imprese manifatturiere ed estrattive, serie destagionalizzata

Periodo di riferimento	Clima di fiducia			Clima di fiducia (Base anno 2005=100)		
	Sar	Mez	Ita	Sar	Mez	Ita
giu-09	88,0	83,5	75,3	86,7	83,1	78,7
lug-09	96,0	83,8	77,6	94,6	83,4	81,0
ago-09	94,3	89,6	81,4	93,0	89,1	85,0
set-09	85,9	82,7	81,3	84,7	82,3	84,9
ott-09	85,3	87,8	83,5	84,0	87,4	87,3
nov-09	90,5	86,8	86,0	89,2	86,4	89,8
dic-09	89,9	90,2	87,5	88,6	89,7	91,5
gen-10	92,0	92,6	89,6	90,7	92,1	93,7
feb-10	88,7	90,4	90,4	87,5	90,0	94,4
mar-10	86,3	88,5	91,1	85,1	88,1	95,1
apr-10	91,5	87,8	91,9	90,2	87,3	96,0
mag-10	87,9	88,0	92,9	86,6	87,6	97,1
giu-10	88,8	86,1	92,6	87,6	85,7	96,8

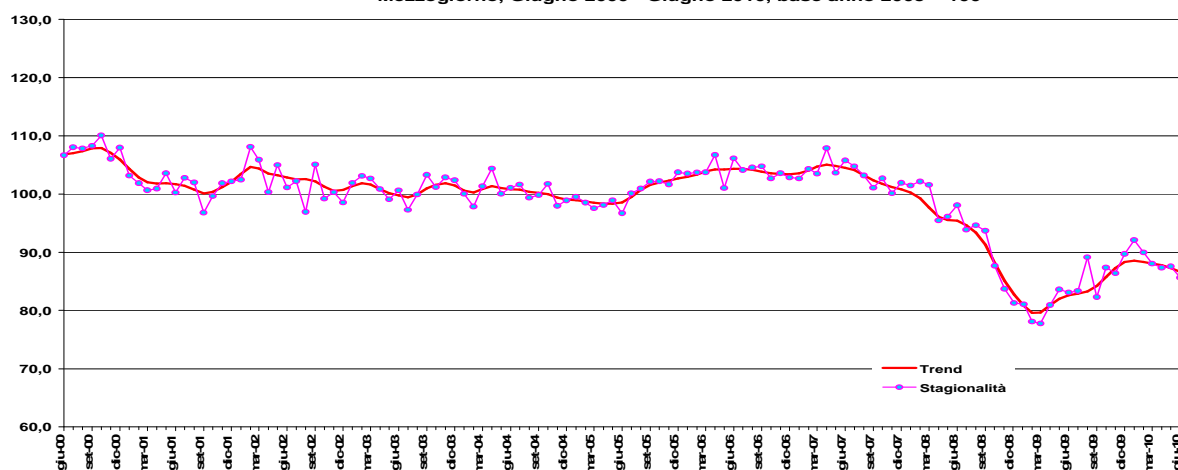
Clima di fiducia, dati mensili destagionalizzati - Giugno 2000 - Giugno 2010, base anno 2005 = 100



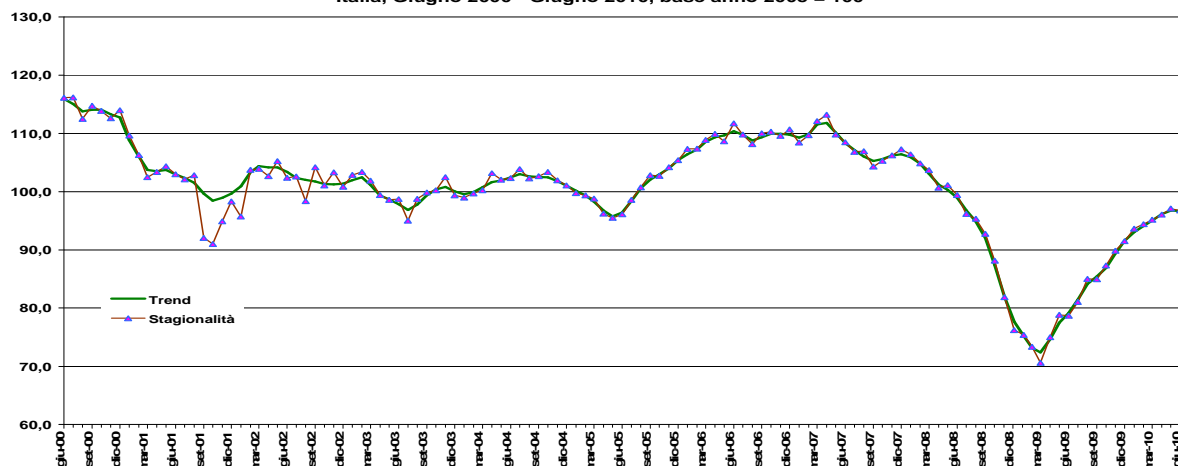
Clima di fiducia, dati mensili destagionalizzati e trend -  
Sardegna, Giugno 2000 - Giugno 2010, base anno 2005 = 100



Clima di fiducia, dati mensili destagionalizzati e trend -  
Mezzogiorno, Giugno 2000 - Giugno 2010, base anno 2005 = 100



Clima di fiducia, dati mensili destagionalizzati e trend -  
Italia, Giugno 2000 - Giugno 2010, base anno 2005 = 100



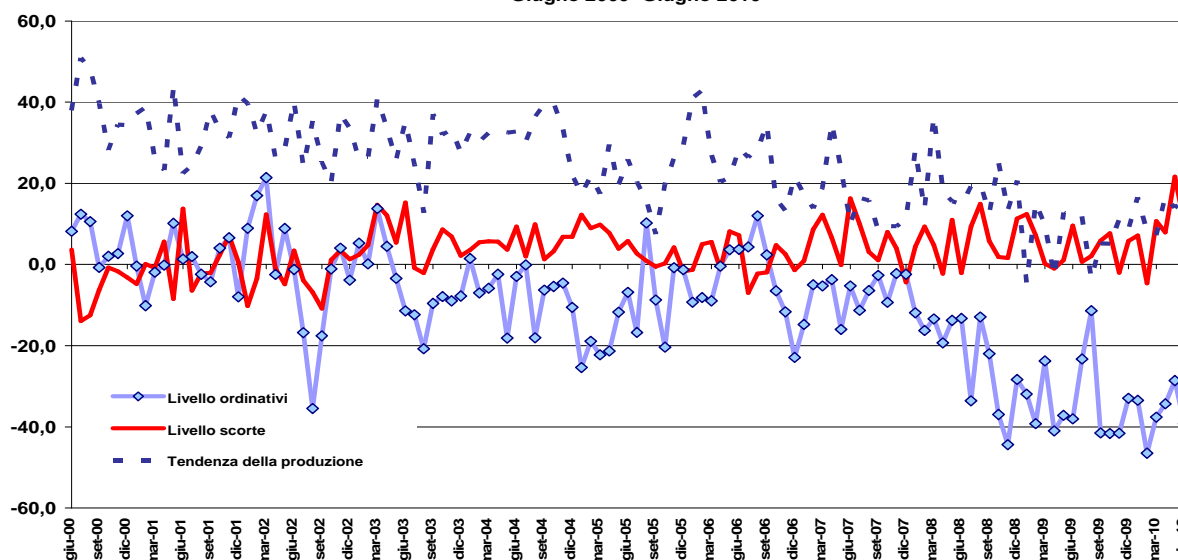
Ordinativi, scorte e  
tendenza della  
produzione presso  
le imprese manifatturiere  
ed estrattive

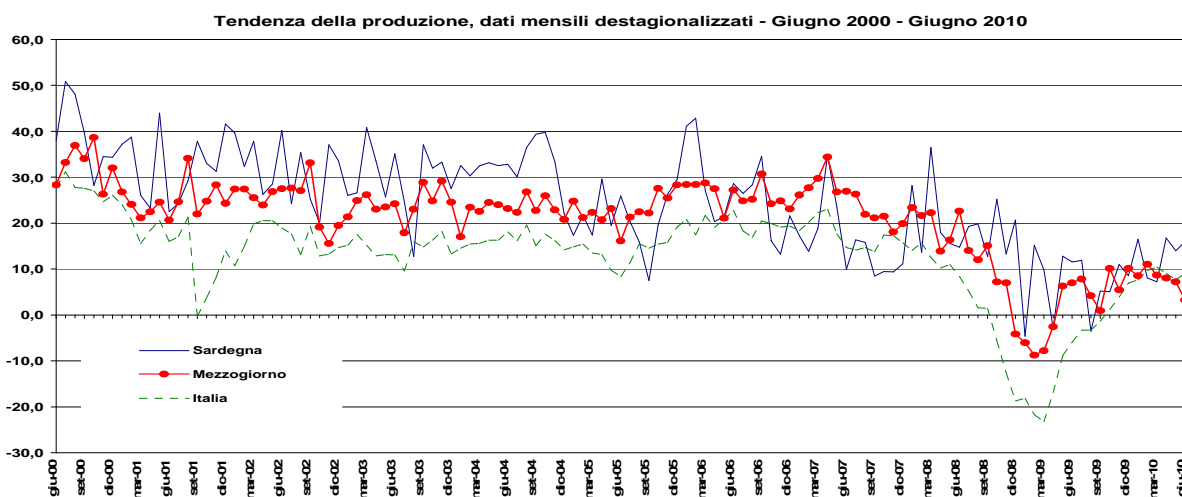
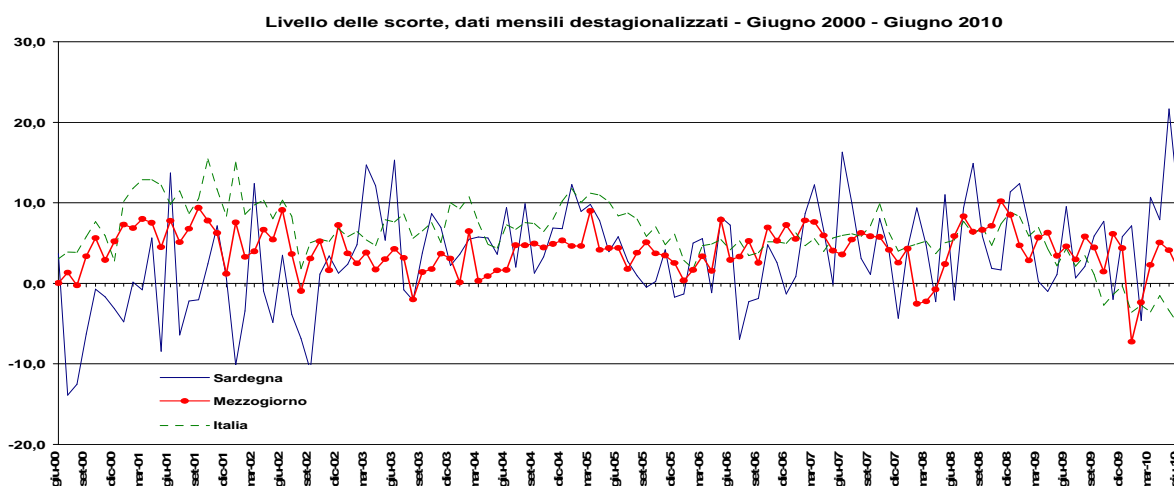
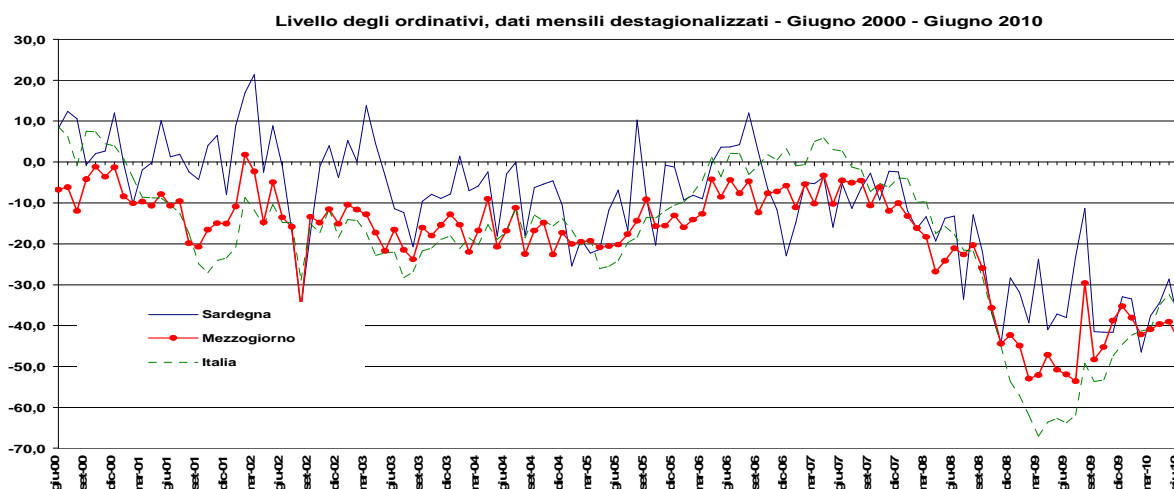
Tavola 2. Livello degli ordinativi, delle scorte e tendenza della produzione presso le imprese manifatturiere ed estrattive, serie destagionalizzate

ISAE  
Inchiesta mensile  
presso le imprese  
manifatturiere ed  
estrattive  
Giugno 2009  
Giugno 2010

Periodo di riferimento	Livello Ordinativi			Livello scorte			Tendenza della produzione		
	Sar	Mez	Ita	Sar	Mez	Ita	Sar	Mez	Ita
giu-09	-38,05	-51,92	-63,77	9,53	4,59	4,34	11,55	7,02	-5,92
lug-09	-23,27	-53,60	-61,92	0,65	2,95	2,15	11,92	7,87	-3,25
ago-09	-11,35	-29,62	-49,22	2,12	5,81	3,42	-3,51	4,20	-3,25
set-09	-41,49	-48,30	-53,68	5,86	4,44	1,10	5,17	0,95	-1,36
ott-09	-41,63	-45,23	-53,31	7,68	1,45	-2,72	5,09	10,12	1,22
nov-09	-41,60	-38,77	-47,38	-1,98	6,14	-1,43	11,03	5,45	3,91
dic-09	-32,95	-35,24	-44,64	5,79	4,37	-0,32	8,52	10,12	6,95
gen-10	-33,45	-38,10	-42,37	7,14	-7,26	-3,58	16,54	8,53	7,67
feb-10	-46,50	-42,18	-41,34	-4,63	-2,39	-2,70	8,08	11,03	9,70
mar-10	-37,59	-40,92	-40,86	10,67	2,28	-3,56	7,23	8,70	10,46
apr-10	-34,33	-39,63	-34,93	7,89	5,07	-1,53	16,80	8,04	9,06
mag-10	-28,60	-39,09	-32,39	21,67	4,12	-3,41	13,98	7,23	7,71
giu-10	-39,22	-43,32	-36,35	10,20	1,70	-5,11	15,91	3,29	9,05

Componenti del clima di fiducia in Sardegna, dati mensili destagionalizzati -  
Giugno 2000- Giugno 2010





## Glossario

Denominazione variabile	Descrizione	Fonte
<b>Clima di fiducia</b>	Indicatore elaborato a partire dai risultati di un'indagine qualitativa condotta dall'ISAE su un campione di imprese estrattive e manifatturiere. Le imprese forniscono la loro percezione della variazione degli ordini, della variazione delle scorte, nonché le attese a breve termine relative alla produzione. Il clima di fiducia è la media aritmetica dei saldi delle frequenze relative di risposta a queste domande.	<b>Osservatorio Economico</b>
<b>Livello degli ordinativi</b>	Elaborato a partire dai risultati di un'indagine qualitativa condotta dall'ISAE su un campione di imprese estrattive e manifatturiere, l'indice misura le aspettative a tre mesi dell'unità locale sulle variazioni del livello degli ordinativi. È ottenuto come differenza algebrica tra le frequenze relative delle risposte favorevoli e sfavorevoli.	<b>Osservatorio Economico</b>
<b>Livello delle scorte</b>	Elaborato a partire dai risultati di un'indagine qualitativa condotta dall'ISAE su un campione di imprese estrattive e manifatturiere, l'indice misura le aspettative a tre mesi dell'unità locale sulle variazioni del livello delle scorte. È ottenuto dalla differenza algebrica tra le frequenze relative delle risposte favorevoli e sfavorevoli.	<b>Osservatorio Economico</b>
<b>Tendenza della produzione</b>	Elaborato a partire dai risultati di un'indagine qualitativa condotta dall'ISAE su un campione di imprese estrattive e manifatturiere, l'indice misura le aspettative a tre mesi dell'unità locale sulle variazioni dell'andamento della produzione. È calcolato come differenza algebrica tra le frequenze relative delle risposte favorevoli e sfavorevoli.	<b>Osservatorio Economico</b>
<b>Variazione delle scorte</b>	Le scorte comprendono tutti i beni che rientrano negli investimenti lordi ma non nel capitale fisso e che sono posseduti ad un dato momento dalle unità produttive residenti; la variazione è misurata come differenza tra il valore delle entrate nel magazzino e quello delle uscite dal magazzino. Comprendono le seguenti categorie: materie prime, prodotti intermedi, prodotti in corso di lavorazione, prodotti finiti.	<b>Istat (Conti economici regionali, Glossario)</b>

## Acronimi

Acronimo	Descrizione
<b>PIL:</b>	Prodotto interno lordo
<b>AAPP:</b>	Amministrazioni pubbliche
<b>ISTAT:</b>	Istituto nazionale di statistica
<b>ISP:</b>	Istituzioni sociali private
<b>MEZ:</b>	Mezzogiorno
<b>SAR:</b>	Sardegna
<b>ITA:</b>	Italia
<b>DF:</b>	Prodotti petroliferi raffinati - Classificazione delle attività economiche 2001, Istat
<b>CA:</b>	Estrazione minerali energetici - Classificazione delle attività economiche 2001, Istat
<b>AF:</b>	Affidamenti
<b>UT:</b>	Finanziamenti – valore utilizzato –
<b>AO:</b>	Finanziamenti – valore dell'accordato operativo
<b>TNA:</b>	Tasso non agevolato
<b>TA:</b>	Tasso agevolato
<b>NIC:</b>	Indice nazionale dei prezzi al consumo per l'intera collettività
<b>ISAE:</b>	Istituto di studi e analisi economica