

## Sezione 2

### Clima di fiducia, ordinativi, scorte e tendenza della produzione nel settore manifatturiero ed estrattivo

Prossimo aggiornamento: Ottobre 2010

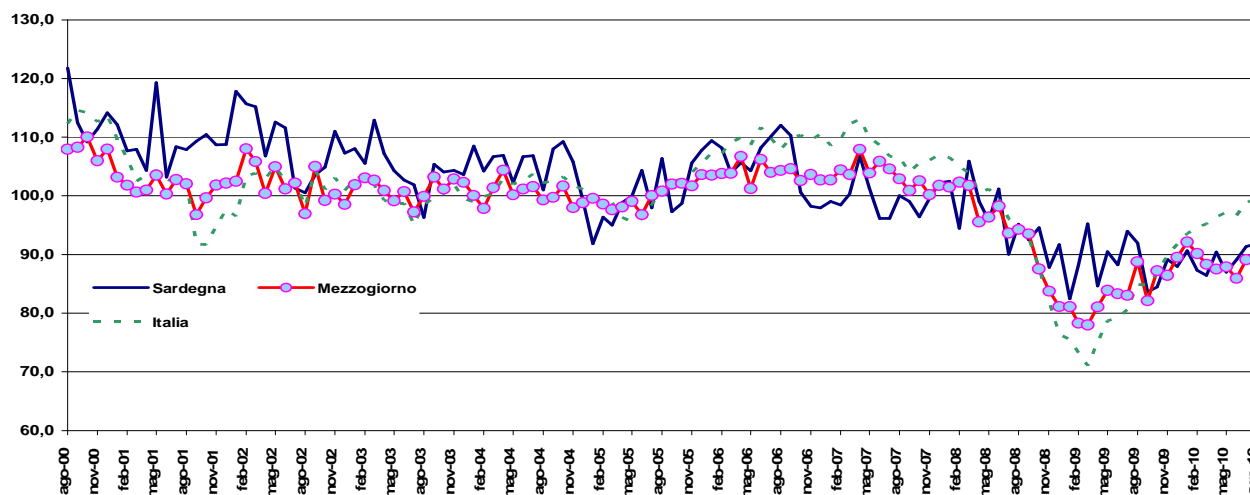
Clima di fiducia presso le imprese manifatturiere ed estrattive

Tavola 1. Clima di fiducia presso le imprese manifatturiere ed estrattive, serie destagionalizzata

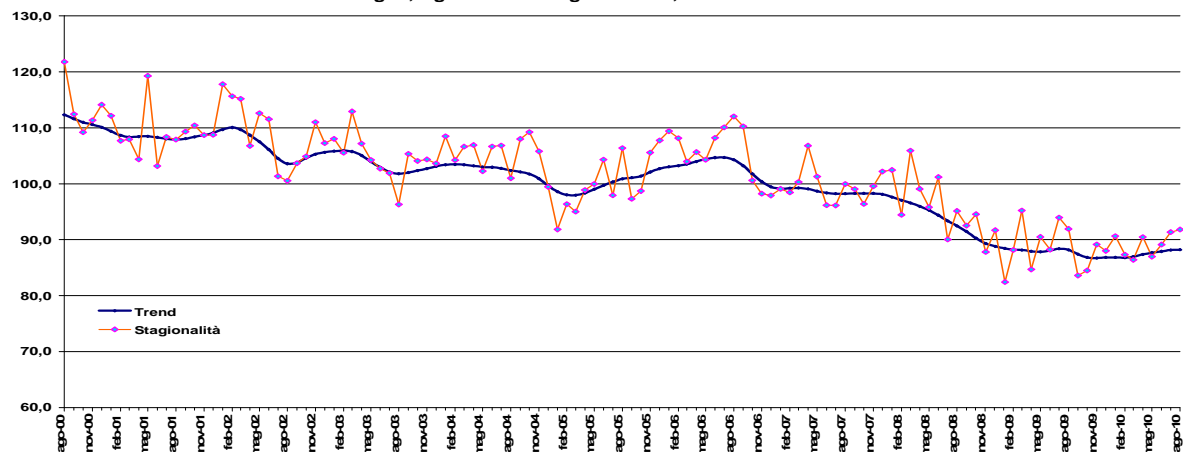
ISAE  
Inchiesta mensile presso le imprese manifatturiere ed estrattive  
Agosto 2009  
Agosto 2010

| Periodo di riferimento | Clima di fiducia |      |      | Clima di fiducia (Base anno 2005=100) |      |      |
|------------------------|------------------|------|------|---------------------------------------|------|------|
|                        | Sar              | Mez  | Ita  | Sar                                   | Mez  | Ita  |
| ago-09                 | 93,3             | 89,2 | 81,3 | 91,9                                  | 88,8 | 84,9 |
| set-09                 | 84,8             | 82,5 | 81,2 | 83,6                                  | 82,1 | 84,8 |
| ott-09                 | 85,7             | 87,7 | 83,1 | 84,5                                  | 87,2 | 86,9 |
| nov-09                 | 90,4             | 86,9 | 86,0 | 89,2                                  | 86,4 | 89,8 |
| dic-09                 | 89,3             | 90,0 | 87,8 | 88,0                                  | 89,5 | 91,7 |
| gen-10                 | 91,9             | 92,6 | 89,5 | 90,6                                  | 92,1 | 93,6 |
| feb-10                 | 88,6             | 90,6 | 90,5 | 87,3                                  | 90,2 | 94,6 |
| mar-10                 | 87,7             | 88,8 | 91,1 | 86,4                                  | 88,3 | 95,2 |
| apr-10                 | 91,7             | 88,0 | 92,2 | 90,4                                  | 87,5 | 96,4 |
| mag-10                 | 88,2             | 88,3 | 93,1 | 87,0                                  | 87,9 | 97,2 |
| giu-10                 | 90,4             | 86,4 | 92,5 | 89,1                                  | 86,0 | 96,7 |
| lug-10                 | 92,7             | 89,6 | 94,6 | 91,4                                  | 89,1 | 98,8 |
| ago-10                 | 93,2             | 90,2 | 95,2 | 91,8                                  | 89,7 | 99,5 |

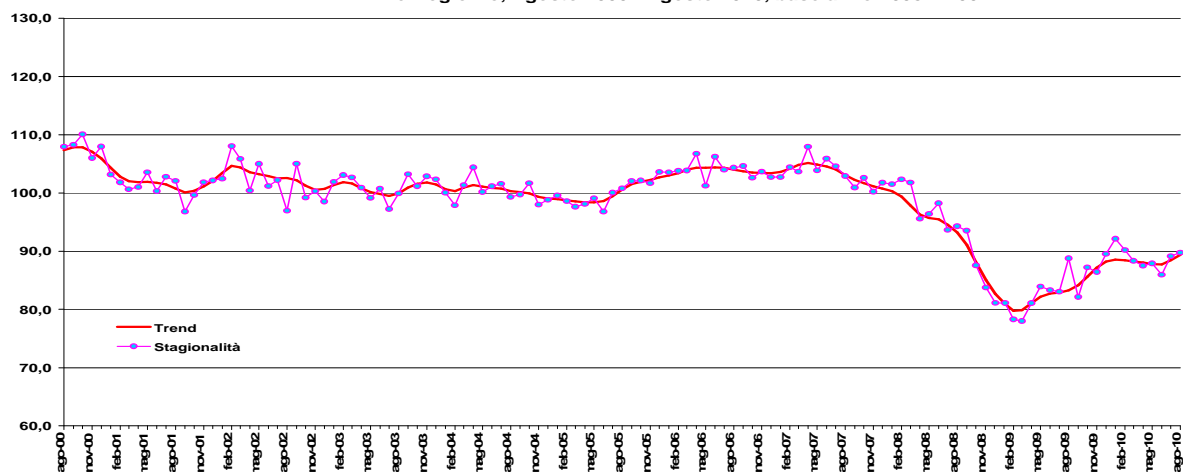
Clima di fiducia, dati mensili destagionalizzati - Agosto 2000 - Agosto 2010, base anno 2005 = 100



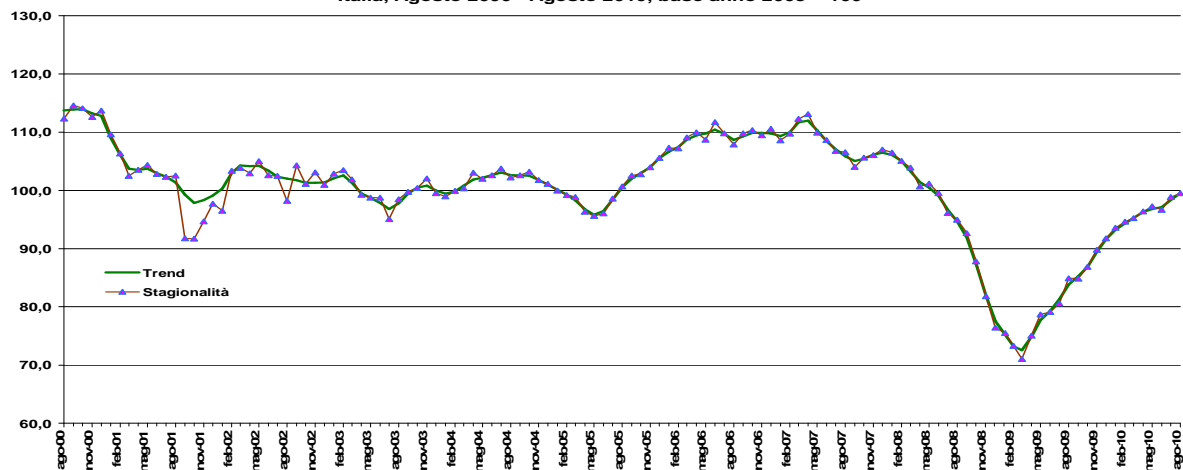
**Clima di fiducia, dati mensili destagionalizzati e trend - Sardegna, Agosto 2000 - Agosto 2010, base anno 2005 = 100**



**Clima di fiducia, dati mensili destagionalizzati e trend - Mezzogiorno, Agosto 2000 - Agosto 2010, base anno 2005 = 100**



**Clima di fiducia, dati mensili destagionalizzati e trend - Italia, Agosto 2000 - Agosto 2010, base anno 2005 = 100**



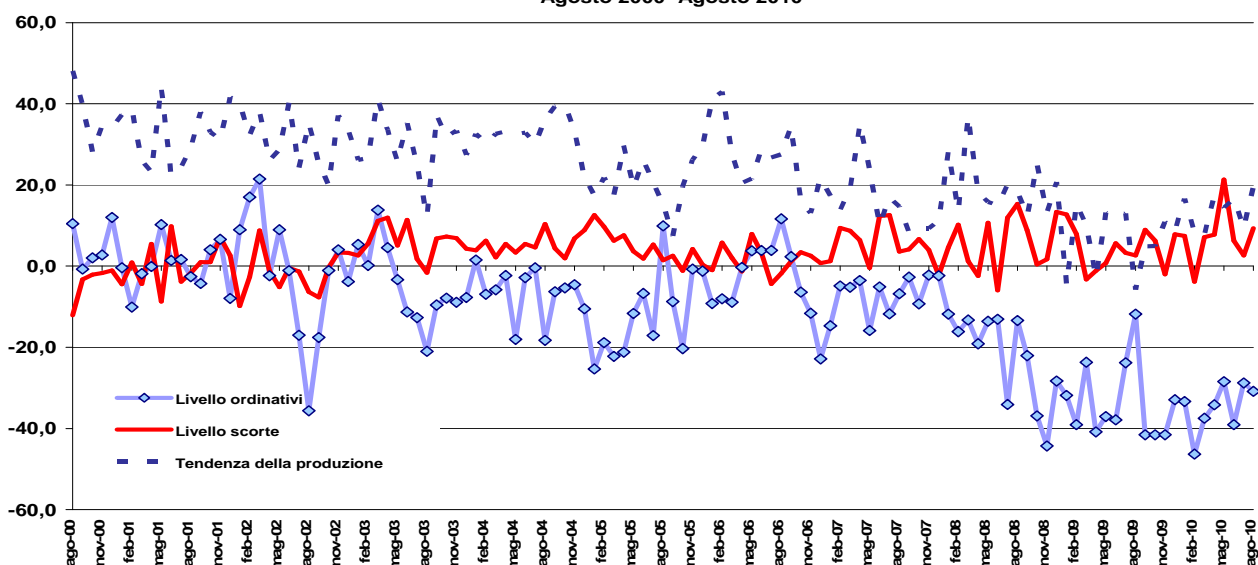
Ordinativi, scorte e  
tendenza della produzione  
presso  
le imprese manifatturiere e  
estrattive

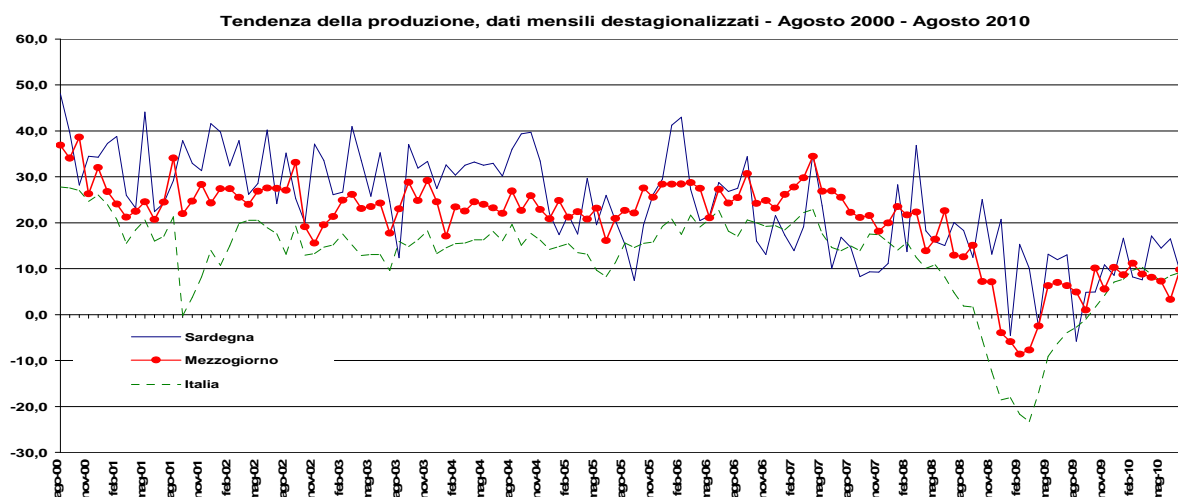
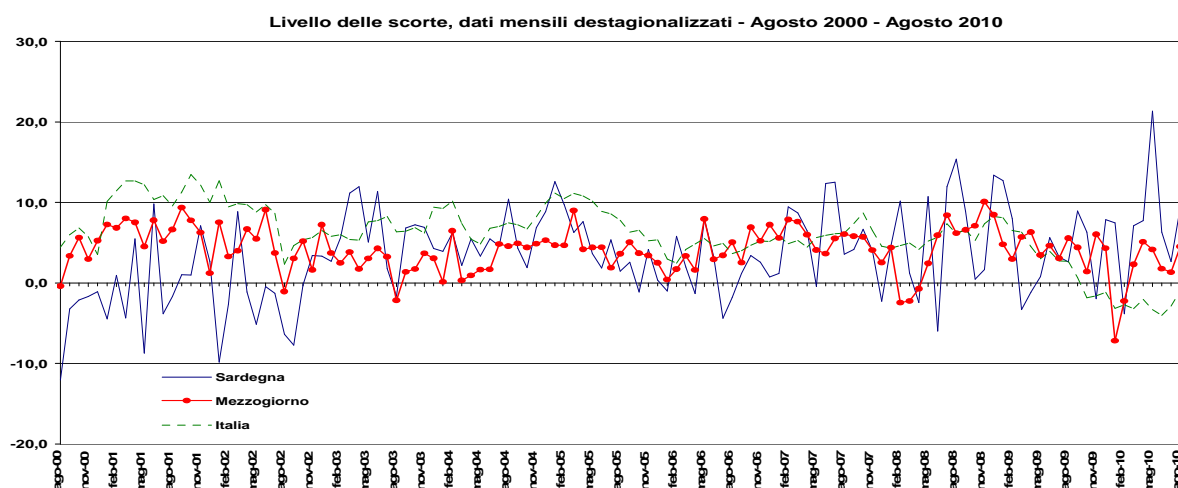
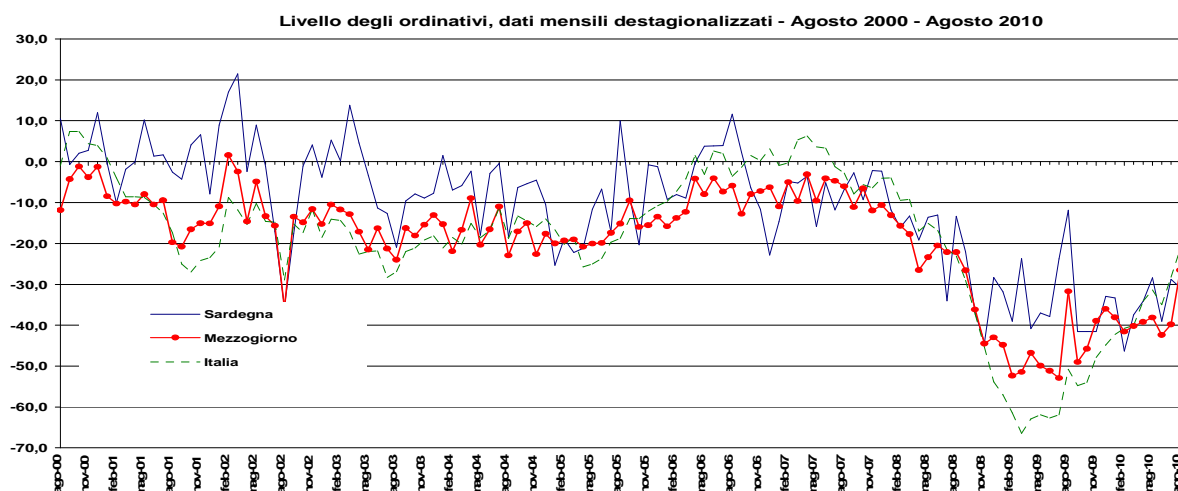
Tavola 2. Livello degli ordinativi, delle scorte e tendenza della produzione presso le imprese manifatturiere ed estrattive, serie destagionalizzate

ISAE  
Inchiesta mensile presso  
le imprese manifatturiere  
ed estrattive  
Agosto 2009  
Agosto 2010

| Periodo di riferimento | Livello Ordinativi |        |        | Livello scorte |       |       | Tendenza della produzione |       |       |
|------------------------|--------------------|--------|--------|----------------|-------|-------|---------------------------|-------|-------|
|                        | Sar                | Mez    | Ita    | Sar            | Mez   | Ita   | Sar                       | Mez   | Ita   |
| ago-09                 | -11,84             | -31,71 | -50,79 | 2,61           | 5,56  | 2,69  | -5,79                     | 4,95  | -2,73 |
| set-09                 | -41,53             | -48,99 | -54,78 | 8,92           | 4,40  | 0,66  | 4,86                      | 1,02  | -0,95 |
| ott-09                 | -41,55             | -45,77 | -54,00 | 6,30           | 1,42  | -1,83 | 4,93                      | 10,15 | 1,55  |
| nov-09                 | -41,53             | -38,95 | -47,88 | -1,97          | 6,03  | -1,62 | 10,89                     | 5,57  | 4,16  |
| dic-09                 | -32,90             | -36,00 | -44,88 | 7,85           | 4,32  | -1,17 | 8,56                      | 10,27 | 7,12  |
| gen-10                 | -33,35             | -38,08 | -42,27 | 7,44           | -7,18 | -3,15 | 16,64                     | 8,67  | 7,74  |
| feb-10                 | -46,32             | -41,55 | -40,80 | -3,84          | -2,25 | -2,75 | 8,22                      | 11,16 | 9,66  |
| mar-10                 | -37,48             | -40,18 | -40,08 | 7,13           | 2,30  | -3,20 | 7,57                      | 8,81  | 10,32 |
| apr-10                 | -34,15             | -39,18 | -34,09 | 7,75           | 5,10  | -2,04 | 17,16                     | 8,14  | 8,79  |
| mag-10                 | -28,44             | -38,10 | -31,40 | 21,35          | 4,15  | -3,33 | 14,50                     | 7,27  | 7,31  |
| giu-10                 | -39,04             | -42,38 | -34,98 | 6,29           | 1,75  | -4,03 | 16,53                     | 3,30  | 8,50  |
| lug-10                 | -28,76             | -39,79 | -28,24 | 2,65           | 1,32  | -2,87 | 9,44                      | 9,83  | 9,17  |
| ago-10                 | -30,85             | -26,54 | -21,28 | 9,39           | 4,53  | -0,97 | 19,69                     | 1,61  | 6,00  |

Componenti del clima di fiducia in Sardegna, dati mensili destagionalizzati -  
Agosto 2000- Agosto 2010





## Glossario

| Denominazione variabile          | Descrizione   | Fonte   |
|----------------------------------|---|---|
| <b>Clima di fiducia</b>          | Indicatore elaborato a partire dai risultati di un'indagine qualitativa condotta dall'ISAE su un campione di imprese estrattive e manifatturiere. Le imprese forniscono la loro percezione della variazione degli ordini, della variazione delle scorte, nonché le attese a breve termine relative alla produzione. Il clima di fiducia è la media aritmetica dei saldi delle frequenze relative di risposta a queste domande.    | <b>Osservatorio Economico</b>                           |
| <b>Livello degli ordinativi</b>  | Elaborato a partire dai risultati di un'indagine qualitativa condotta dall'ISAE su un campione di imprese estrattive e manifatturiere, l'indice misura le aspettative a tre mesi dell'unità locale sulle variazioni del livello degli ordinativi. È ottenuto come differenza algebrica tra le frequenze relative delle risposte favorevoli e sfavorevoli.   | <b>Osservatorio Economico</b>                           |
| <b>Livello delle scorte</b>      | Elaborato a partire dai risultati di un'indagine qualitativa condotta dall'ISAE su un campione di imprese estrattive e manifatturiere, l'indice misura le aspettative a tre mesi dell'unità locale sulle variazioni del livello delle scorte. È ottenuto dalla differenza algebrica tra le frequenze relative delle risposte favorevoli e sfavorevoli.  | <b>Osservatorio Economico</b>                           |
| <b>Tendenza della produzione</b> | Elaborato a partire dai risultati di un'indagine qualitativa condotta dall'ISAE su un campione di imprese estrattive e manifatturiere, l'indice misura le aspettative a tre mesi dell'unità locale sulle variazioni dell'andamento della produzione. È calcolato come differenza algebrica tra le frequenze relative delle risposte favorevoli e sfavorevoli.   | <b>Osservatorio Economico</b>                           |
| <b>Variazione delle scorte</b>   | Le scorte comprendono tutti i beni che rientrano negli investimenti lordi ma non nel capitale fisso e che sono posseduti ad un dato momento dalle unità produttive residenti; la variazione è misurata come differenza tra il valore delle entrate nel magazzino e quello delle uscite dal magazzino.<br>Comprendono le seguenti categorie: materie prime, prodotti intermedi, prodotti in corso di lavorazione, prodotti finiti. | <b>Istat<br/>(Conti economici regionali, Glossario)</b> |

## Acronimi

| Acronimo      | Descrizione  |
|---------------|--|
| <b>PIL:</b>   | Prodotto interno lordo   |
| <b>AAPP:</b>  | Amministrazioni pubbliche  |
| <b>ISTAT:</b> | Istituto nazionale di statistica   |
| <b>ISP:</b>   | Istituzioni sociali private  |
| <b>MEZ:</b>   | Mezzogiorno  |
| <b>SAR:</b>   | Sardegna   |
| <b>ITA:</b>   | Italia   |
| <b>DF:</b>    | Prodotti petroliferi raffinati - Classificazione delle attività economiche 2001, Istat |
| <b>CA:</b>    | Estrazione minerali energetici - Classificazione delle attività economiche 2001, Istat |
| <b>AF:</b>    | Affidamenti  |
| <b>UT:</b>    | Finanziamenti – valore utilizzato –  |
| <b>AO:</b>    | Finanziamenti – valore dell'accordato operativo  |
| <b>TNA:</b>   | Tasso non agevolato  |
| <b>TA:</b>    | Tasso agevolato  |
| <b>NIC:</b>   | Indice nazionale dei prezzi al consumo per l'intera collettività                       |
| <b>ISAE:</b>  | Istituto di studi e analisi economica  |