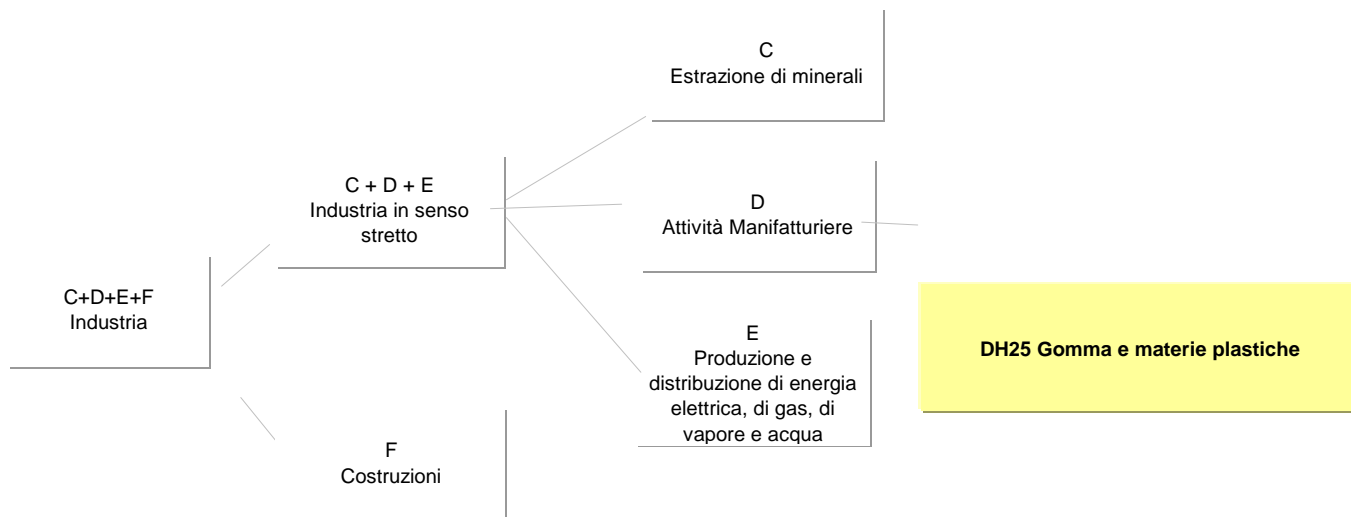


## Schede di settore

**Gomma e materie plastiche**

Aggiornamento Gennaio 2008







## DH25 Gomma e materie plastiche

### Dinamiche dell'ambiente di riferimento

- 0 **Incidenza del settore nel sistema produttivo nazionale e regionale - confronti settoriali e territoriali Sardegna, Mezzogiorno, Italia: Valore aggiunto ai prezzi base e Occupati**
  - Valore aggiunto ai prezzi base per ripartizione geografica e per macroclassi di attività economica
  - Occupati totali per ripartizione geografica e per macroclassi di attività economica
- 1 **Confronti territoriali Sardegna, Mezzogiorno, Italia: Valore aggiunto ai prezzi base, produttività per unità di lavoro (ULA) e Investimenti fissi per anno e ripartizione geografica**
  - Valore aggiunto ai prezzi base per anno e ripartizione geografica
  - Produttività del lavoro
  - Investimenti fissi per branca proprietaria
- 2 **Confronti territoriali Sardegna, Mezzogiorno, Italia: Occupati, Redditi, Remunerazioni, Contributi e Unità di lavoro per anno e ripartizione geografica**
  - Occupati totali
  - Occupati dipendenti
  - Occupati indipendenti
  - Redditi da lavoro dipendente
  - Remunerazioni lorde totali
  - Contributi sociali
  - Unità di lavoro totali
  - Unità di lavoro dipendenti
  - Unità di lavoro indipendenti
- 3 **Esportazioni ed Importazioni della Sardegna verso l'Area del Mediterraneo, l'Unione Europea (25, 27 paesi), Europa e Mondo per anno.**
  - Esportazioni ed Importazioni della Sardegna, anni 2000 - 2006

### Struttura del settore

- 4 **Confronti territoriali Sardegna, Mezzogiorno, Italia: consistenza delle imprese attive (totali e artigiane), distribuzione per forma giuridica e ripartizione geografica**
  - Imprese attive totali ed imprese attive artigiane per ripartizione geografica, anni 2000 - 2006
  - Peso % delle imprese totali per ripartizione geografica sul totale nazionale (Italia = 100). Anni 2000 - 2006
- 5 **Consistenza per forma giuridica delle imprese attive totali e artigiane e Tassi di natalità, Anno 2006**
- 6 **Confronti per provincia storica in Sardegna: consistenza delle imprese attive (totali e artigiane) e distribuzione per forma giuridica**

### Condotta e performance

- 7 **Copertura delle informazioni di bilancio: numerosità delle imprese e dei bilanci disponibili - Valori assoluti e percentuali**
  - Consistenza settoriale delle imprese dei bilanci disponibili nel 2005
  - Panel settoriale triennale: consistenza delle imprese dei bilanci disponibili nel triennio 2003-2005
- 8 **Bilancio Aggregato di un Panel settoriale di imprese della Sardegna per voce di conto ed anno - Valori somma in migliaia di euro**
- 8 - Stato Patrimoniale Aggregato
- 9 - Conto Economico Aggregato
- 10 **Analisi della distribuzione del valore aggiunto tra i fattori primari**
- 11 **Analisi della Concentrazione per fatturato**
- 12 **Parametri di riferimento ed indicatori di bilancio delle imprese della Sardegna - Valori mediani per parametro ed anno**
- 12 - Variabili di posizionamento ed indicatori di sviluppo per anno di bilancio
- 13 - Indicatori di Redditività e di Produttività per anno di bilancio
- 14 - Indicatori di Struttura, di Gestione del Circolante e della Liquidità per anno di bilancio

### Note/Definizione



**Dinamiche dell'ambiente di riferimento**

**- Industria del legno, della gomma, della plastica e altre manifatturiere**
**Dinamiche dell'ambiente di riferimento**

**Incidenza del settore nel sistema produttivo nazionale e regionale - confronti settoriali e territoriali Sardegna, Mezzogiorno, Italia:  
Valore aggiunto ai prezzi base e Occupati**

Fonte: nostre elaborazioni su dati Istat, Conti economici territoriali, anni 2000 - 2005

**Valore aggiunto ai prezzi base per ripartizione geografica e per sottosectori del comparto dell'Industria Manifatturiera**

milioni di euro - valori concatenati - anno di riferimento 2000

Valori assoluti

	2004			2005		
	Sardegna	Mezzogiorno	Italia	Sardegna	Mezzogiorno	Italia
<b>Industria manifatturiera</b>	<b>2.043</b>	<b>28.273</b>	<b>210.275</b>	<b>2.010</b>	<b>28.169</b>	<b>205.007</b>
- Industrie alimentari, delle bevande e del tabacco	393	4.351	19.874	366	4.393	19.487
- Industrie tessili e dell'abbigliamento	89	2.407	17.831	83	2.271	16.295
- Industrie conciarie, fabbricazione di prodotti in cuoio, pelle e similari	7	686	5.767	6	720	5.500
- Fabbricazione della pasta-carta, della carta e dei prodotti di carta; stampa ed editoria	94	1.499	13.074	102	1.543	13.079
- Cokerie, raffinerie, chimiche, farmaceutiche	303	2.533	18.935	274	2.258	17.077
- Fabbricazione di prodotti della lavorazione di minerali non metalliferi	201	2.392	12.225	242	2.607	12.429
- Produzione di metallo e fabbricazione di prodotti in metallo	298	4.158	35.507	313	4.364	35.696
- Fabbricazione di macchine ed apparecchi meccanici, elettrici ed ottici; mezzi di trasporto	379	6.827	60.821	369	6.669	59.798
<b>- Industria del legno, della gomma, della plastica e altre manifatturiere</b>	<b>262</b>	<b>3.374</b>	<b>26.412</b>	<b>243</b>	<b>3.314</b>	<b>25.826</b>

**Quote % sul totale dell'Industria Manifatturiera**

	2004			2005		
	Sardegna	Mezzogiorno	Italia	Sardegna	Mezzogiorno	Italia
<b>Industria manifatturiera</b>	<b>100,0</b>	<b>100,0</b>	<b>100,0</b>	<b>100,0</b>	<b>100,0</b>	<b>100,0</b>
- Industrie alimentari, delle bevande e del tabacco	19,2	15,4	9,5	18,2	15,6	9,5
- Industrie tessili e dell'abbigliamento	4,4	8,5	8,5	4,1	8,1	7,9
- Industrie conciarie, fabbricazione di prodotti in cuoio, pelle e similari	0,3	2,4	2,7	0,3	2,6	2,7
- Fabbricazione della pasta-carta, della carta e dei prodotti di carta; stampa ed editoria	4,6	5,3	6,2	5,1	5,5	6,4
- Cokerie, raffinerie, chimiche, farmaceutiche	14,8	9,0	9,0	13,6	8,0	8,3
- Fabbricazione di prodotti della lavorazione di minerali non metalliferi	9,8	8,5	5,8	12,0	9,3	6,1
- Produzione di metallo e fabbricazione di prodotti in metallo	14,6	14,7	16,9	15,6	15,5	17,4
- Fabbricazione di macchine ed apparecchi meccanici, elettrici ed ottici; mezzi di trasporto	18,6	24,1	28,9	18,4	23,7	29,2
<b>- Industria del legno, della gomma, della plastica e altre manifatturiere</b>	<b>12,8</b>	<b>11,9</b>	<b>12,6</b>	<b>12,1</b>	<b>11,8</b>	<b>12,6</b>



**- Industria del legno, della gomma, della plastica e altre manifatturiere**
**Dinamiche dell'ambiente di riferimento**

**Incidenza del settore nel sistema produttivo nazionale e regionale - confronti settoriali e territoriali Sardegna, Mezzogiorno, Italia:  
Valore aggiunto ai prezzi base e Occupati**

Fonte: nostre elaborazioni su dati Istat, Conti economici territoriali, anni 2000 - 2005

**Occupati totali per ripartizione geografica e per sottosectori del comparto dell'Industria Manifatturiera**

media annua in migliaia

Valori assoluti

	2004			2005		
	Sardegna	Mezzogiorno	Italia	Sardegna	Mezzogiorno	Italia
<b>Industria manifatturiera</b>	<b>64,8</b>	<b>889,0</b>	<b>5.026,4</b>	<b>63,4</b>	<b>880,4</b>	<b>4.940,6</b>
- Industrie alimentari, delle bevande e del tabacco	12,7	144,5	488,6	12,4	144,4	484,8
- Industrie tessili e dell'abbigliamento	5,3	124,6	637,9	4,9	118,7	600,8
- Industrie conciarie, fabbricazione di prodotti in cuoio, pelle e similari	0,3	33,9	196,7	0,3	31,4	182,8
- Fabbricazione della pasta-carta, della carta e dei prodotti di carta; stampa ed editoria	2,5	40,4	272,6	2,6	40,6	271,4
- Cokerie, raffinerie, chimiche, farmaceutiche	6,2	37,8	231,5	6,1	37,7	229,7
- Fabbricazione di prodotti della lavorazione di minerali non metalliferi	5,6	64,9	256,1	5,5	65,8	254,9
- Produzione di metallo e fabbricazione di prodotti in metallo	10,7	132,7	856,6	10,6	134,6	852,7
- Fabbricazione di macchine ed apparecchi meccanici, elettrici ed ottici; mezzi di trasporto	11,7	191,2	1.362,2	11,6	191,6	1.356,0
<b>- Industria del legno, della gomma, della plastica e altre manifatturiere</b>	<b>9,8</b>	<b>119,0</b>	<b>724,2</b>	<b>9,4</b>	<b>115,6</b>	<b>707,5</b>

**Quote % sul totale dell'Industria Manifatturiera**

	2004			2005		
	Sardegna	Mezzogiorno	Italia	Sardegna	Mezzogiorno	Italia
<b>Industria manifatturiera</b>	<b>100,0</b>	<b>100,0</b>	<b>100,0</b>	<b>100,0</b>	<b>100,0</b>	<b>100,0</b>
- Industrie alimentari, delle bevande e del tabacco	19,6	16,3	9,7	19,6	16,4	9,8
- Industrie tessili e dell'abbigliamento	8,2	14,0	12,7	7,7	13,5	12,2
- Industrie conciarie, fabbricazione di prodotti in cuoio, pelle e similari	0,5	3,8	3,9	0,5	3,6	3,7
- Fabbricazione della pasta-carta, della carta e dei prodotti di carta; stampa ed editoria	3,9	4,5	5,4	4,1	4,6	5,5
- Cokerie, raffinerie, chimiche, farmaceutiche	9,6	4,3	4,6	9,6	4,3	4,6
- Fabbricazione di prodotti della lavorazione di minerali non metalliferi	8,6	7,3	5,1	8,7	7,5	5,2
- Produzione di metallo e fabbricazione di prodotti in metallo	16,5	14,9	17,0	16,7	15,3	17,3
- Fabbricazione di macchine ed apparecchi meccanici, elettrici ed ottici; mezzi di trasporto	18,1	21,5	27,1	18,3	21,8	27,4
<b>- Industria del legno, della gomma, della plastica e altre manifatturiere</b>	<b>15,1</b>	<b>13,4</b>	<b>14,4</b>	<b>14,8</b>	<b>13,1</b>	<b>14,3</b>

**- Industria del legno, della gomma, della plastica e altre manifatturiere**

**Dinamiche dell'ambiente di riferimento**

**Confronti territoriali Sardegna, Mezzogiorno, Italia: Valore aggiunto ai prezzi base, produttività per unità di lavoro (ULA) e Investimenti fissi per anno e ripartizione geografica**

Fonte: nostre elaborazioni su dati Istat, Conti economici territoriali, anni 2000 - 2005

**Valore aggiunto ai prezzi base per anno e ripartizione geografica**

milioni di euro - valori concatenati - anno di riferimento 2000

Valori assoluti

	Anno	2000	2001	2002	2003	2004	2005	Valore aggiunto ai prezzi base (t1 - t0)/t0 %					
								01/00	02/01	03/02	04/03	05/04	05/00
<b>Sardegna</b>		223	239	253	245	262	243	7,4	5,8	-3,2	6,8	-7,3	8,9
<b>Mezzogiorno</b>		3.679	3.652	3.744	3.452	3.374	3.314	-0,7	2,5	-7,8	-2,3	-1,8	-9,9
<b>Italia</b>		27.401	26.723	26.928	26.189	26.412	25.826	-2,5	0,8	-2,8	0,9	-2,2	-5,8

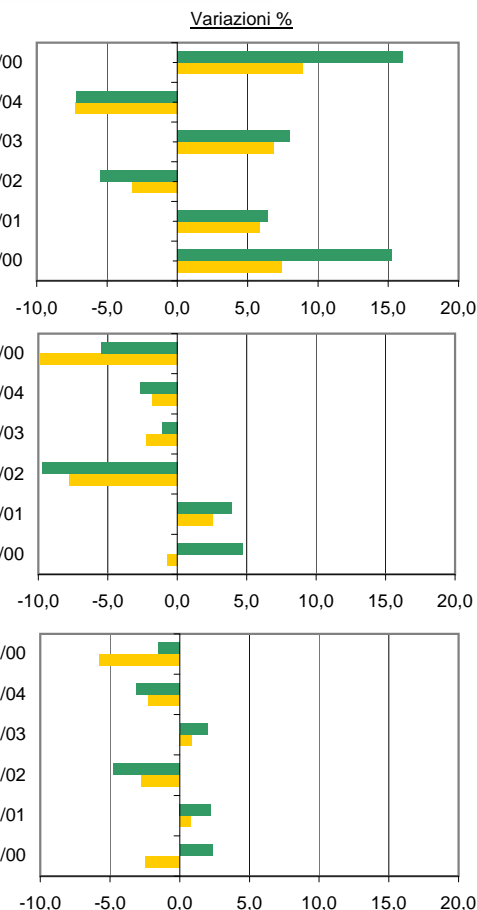
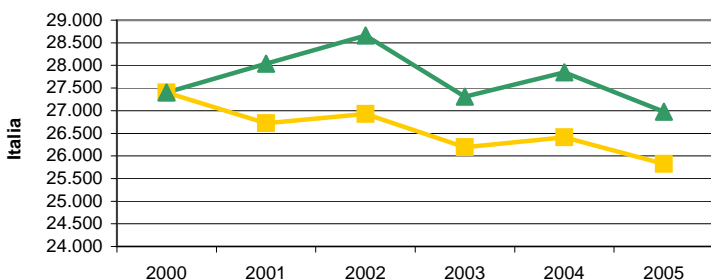
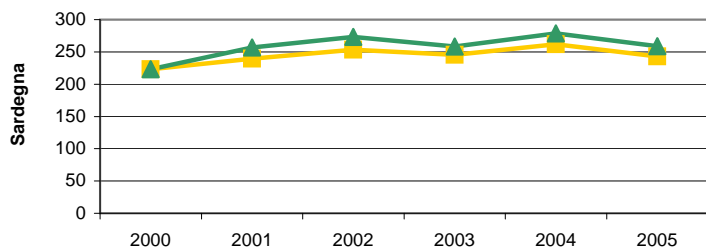
milioni di euro correnti

Valori assoluti

	Anno	2000	2001	2002	2003	2004	2005	Valore aggiunto ai prezzi base (t1 - t0)/t0 %					
								01/00	02/01	03/02	04/03	05/04	05/00
<b>Sardegna</b>		223	257	273	258	279	259	15,2	6,4	-5,5	8,0	-7,2	16,1
<b>Mezzogiorno</b>		3.679	3.852	4.003	3.613	3.573	3.478	4,7	3,9	-9,7	-1,1	-2,7	-5,5
<b>Italia</b>		27.401	28.039	28.663	27.310	27.846	26.979	2,3	2,2	-4,7	2,0	-3,1	-1,5

**Andamento del valore aggiunto ai prezzi base, valori correnti e valori concatenati - anno di riferimento 2000, per anno e ripartizioni geografiche. Anni 2000 - 2005**

■ milioni di euro - valori concatenati - anno di riferimento 2000    ▲ milioni di euro correnti



**- Industria del legno, della gomma, della plastica e altre manifatturiere**

**Dinamiche dell'ambiente di riferimento**

**Confronti territoriali Sardegna, Mezzogiorno, Italia: Valore aggiunto ai prezzi base, produttività per unità di lavoro (ULA) e Investimenti fissi per anno e ripartizione geografica**

Fonte: nostre elaborazioni su dati Istat, Conti economici territoriali, anni 2000 - 2005

**Produttività del lavoro per anno e ripartizione geografica**

migliaia di euro - valori concatenati - anno di riferimento 2000

Valore aggiunto ai prezzi base / Unità di lavoro (ULA)

(Sardegna/Italia)%, (Mezzogiorno/Italia)%

Valori assoluti

Incidenza su totale italiano %

Anno	2000	2001	2002	2003	2004	2005	2000	2001	2002	2003	2004	2005
<b>Sardegna</b>	26,9	25,8	26,1	25,3	27,0	26,7	70,9	69,1	70,4	68,9	71,9	70,6
<b>Mezzogiorno</b>	31,8	31,1	30,4	28,6	29,2	29,7	83,9	83,4	81,8	78,1	77,7	78,5
<b>Italia</b>	37,9	37,3	37,1	36,7	37,6	37,8	100,0	100,0	100,0	100,0	100,0	100,0

migliaia di euro correnti

Valore aggiunto ai prezzi base / Unità di lavoro (ULA)

(Sardegna/Italia)%, (Mezzogiorno/Italia)%

Valori assoluti

Incidenza su totale italiano %

Anno	2000	2001	2002	2003	2004	2005	2000	2001	2002	2003	2004	2005
<b>Sardegna</b>	26,9	27,6	28,2	26,6	28,8	28,4	70,9	70,7	71,3	69,6	72,6	72,0
<b>Mezzogiorno</b>	31,8	32,8	32,5	30,0	30,9	31,2	83,9	83,9	82,2	78,4	78,1	78,9
<b>Italia</b>	37,9	39,1	39,5	38,3	39,6	39,5	100,0	100,0	100,0	100,0	100,0	100,0

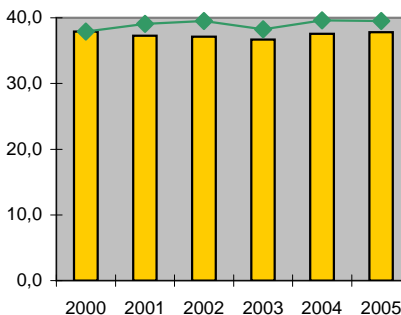
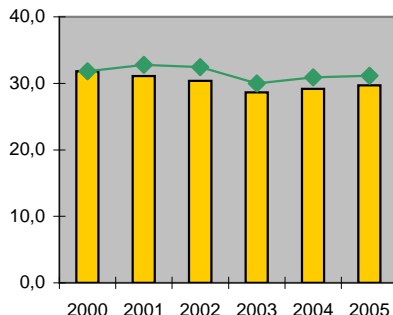
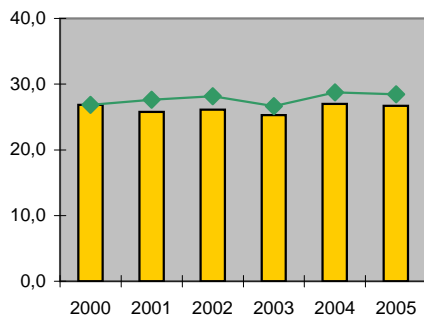
**Produttività del lavoro in valori correnti e valori concatenati - anno di riferimento 2000, per anno e ripartizioni geografiche. Anni 2000 - 2005**

■ milioni di euro - valori concatenati - base 2000    ◆ milioni di euro correnti

**Sardegna**

**Mezzogiorno**

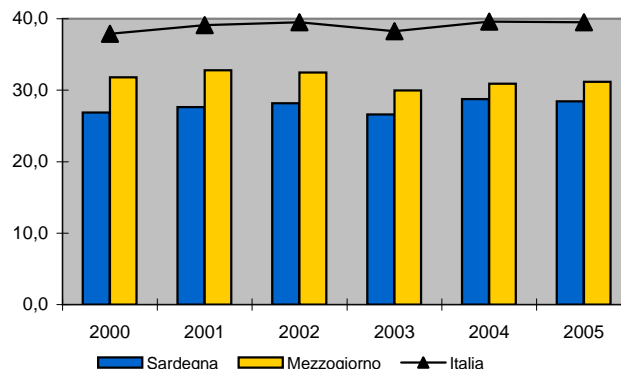
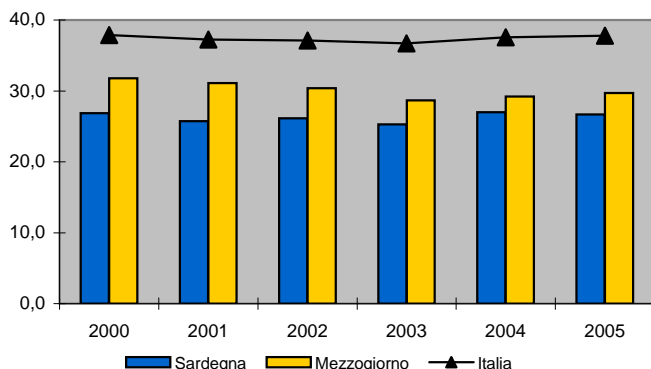
**Italia**



**Produttività del lavoro per anno e ripartizioni geografiche. Valori correnti e valori concatenati - anno di riferimento 2000. Anni 2000 - 2005**

migliaia di euro - valori concatenati - anno di riferimento 2000

migliaia di euro correnti



**- Industria del legno, della gomma, della plastica e altre manifatturiere**

**Dinamiche dell'ambiente di riferimento**

**Confronti territoriali Sardegna, Mezzogiorno, Italia: Valore aggiunto ai prezzi base, produttività per unità di lavoro (ULA) e Investimenti fissi per anno e ripartizione geografica**

Fonte: nostre elaborazioni su dati Istat, Conti economici territoriali, anni 2000 - 2005

**Investimenti fissi per branca proprietaria per anno e ripartizione geografica**

milioni di euro - valori concatenati - anno di riferimento 2000

Valori assoluti

Anno	2000	2001	2002	2003	2004	2005	Investimenti fissi per branca proprietaria (t1 - t0)/t0 %					
							Variazioni %					
							01/00	02/01	03/02	04/03	05/04	05/00
<b>Sardegna</b>	74,4	81,9	95,9	114,4	67,0		10,1	17,1	19,3	-41,4		
<b>Mezzogiorno</b>	1.316,8	1.054,8	929,6	1.194,8	815,0		-19,9	-11,9	28,5	-31,8		
<b>Italia</b>	7.236,5	6.842,3	7.030,5	6.371,1	5.549,1		-5,5	2,8	-9,4	-12,9		

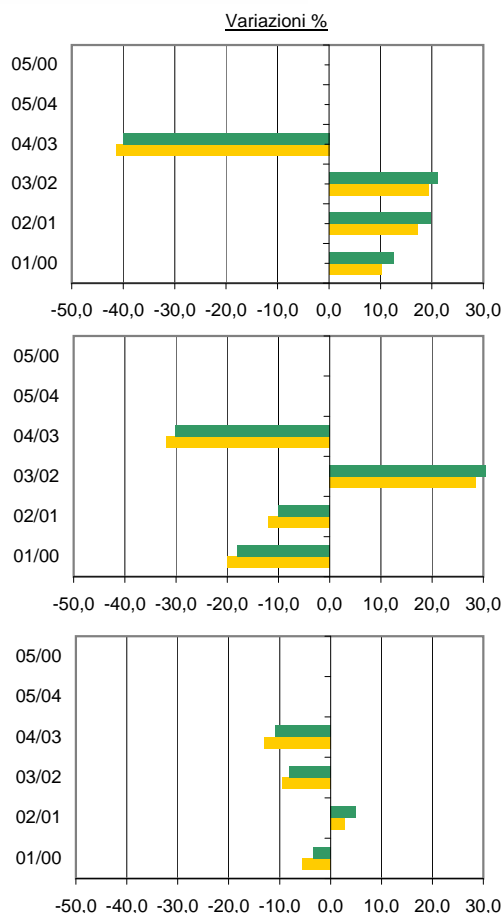
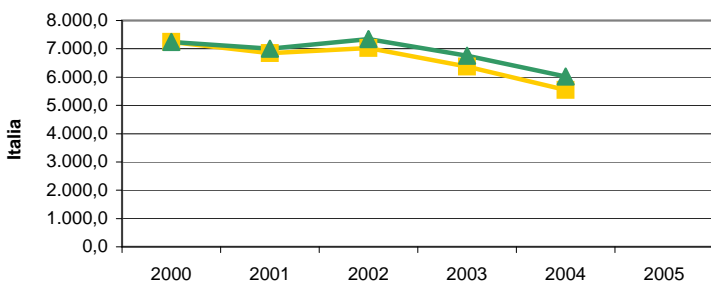
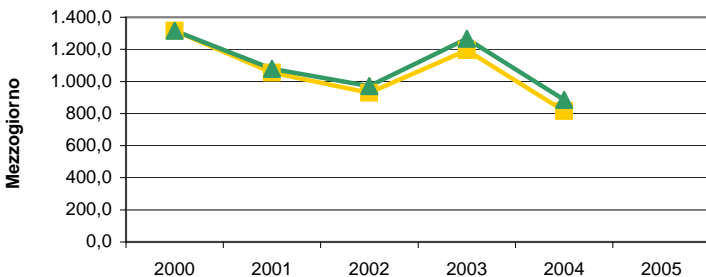
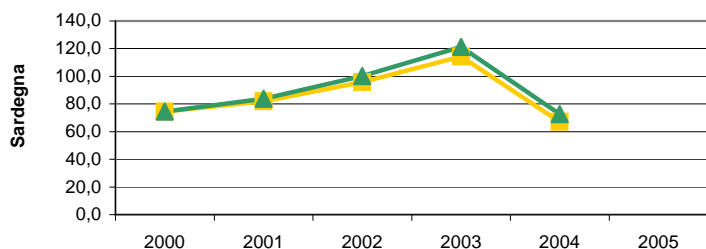
milioni di euro correnti

Valori assoluti

Anno	2000	2001	2002	2003	2004	2005	Investimenti fissi per branca proprietaria (t1 - t0)/t0 %					
							Variazioni %					
							01/00	02/01	03/02	04/03	05/04	05/00
<b>Sardegna</b>	74,4	83,7	100,1	121,2	72,7		12,5	19,6	21,1	-40,0		
<b>Mezzogiorno</b>	1.316,8	1.078,6	971,5	1.266,9	884,8		-18,1	-9,9	30,4	-30,2		
<b>Italia</b>	7.236,5	6.998,8	7.346,9	6.755,1	6.022,6		-3,3	5,0	-8,1	-10,8		

**Investimenti fissi lordi per branca proprietaria, valori correnti e valori concatenati - anno di riferimento 2000, per anno e ripartizioni geografiche.**

■ milioni di euro - valori concatenati - anno di riferimento 2000    ▲ milioni di euro correnti



**- Industria del legno, della gomma, della plastica e altre manifatturiere**

**Dinamiche dell'ambiente di riferimento**

**Confronti territoriali Sardegna, Mezzogiorno, Italia: Occupati, Redditi, Remunerazioni, Contributi e Unità di lavoro per anno e ripartizione geografica**

Fonte: nostre elaborazioni su dati Istat, Conti economici territoriali, anni 2000 - 2005

**Occupati totali, dipendenti e indipendenti per anno e ripartizione geografica**

**Occupati totali**

media annua in migliaia

Valori assoluti	Anno	Valori assoluti					Occupati totali (t1 - t0)/t0 %						
		2000	2001	2002	2003	2004	2005	Variazioni %					
		01/00	02/01	03/02	04/03	05/04	05/00						
<b>Sardegna</b>	8,7	9,2	9,9	9,9	9,8	9,4	5,8	7,6	0,0	-1,0	-4,1	8,1	
<b>Mezzogiorno</b>	118,5	120,3	126,3	123,6	119,0	115,6	1,5	5,0	-2,1	-3,7	-2,9	-2,5	
<b>Italia</b>	738,3	733,8	742,4	733,3	724,2	707,5	-0,6	1,2	-1,2	-1,2	-2,3	-4,2	

**Occupati dipendenti**

media annua in migliaia

Valori assoluti	Anno	Valori assoluti					Occupati dipendenti (t1 - t0)/t0 %						
		2000	2001	2002	2003	2004	2005	Variazioni %					
		01/00	02/01	03/02	04/03	05/04	05/00						
<b>Sardegna</b>	5,7	6,2	6,6	6,5	6,3	6,1	8,8	6,5	-1,5	-3,1	-3,2	7,0	
<b>Mezzogiorno</b>	86,1	88,5	92,4	90,6	85,0	83,8	2,8	4,4	-2,0	-6,2	-1,4	-2,7	
<b>Italia</b>	568,7	570,7	573,1	566,1	550,1	543,2	0,4	0,4	-1,2	-2,8	-1,3	-4,5	

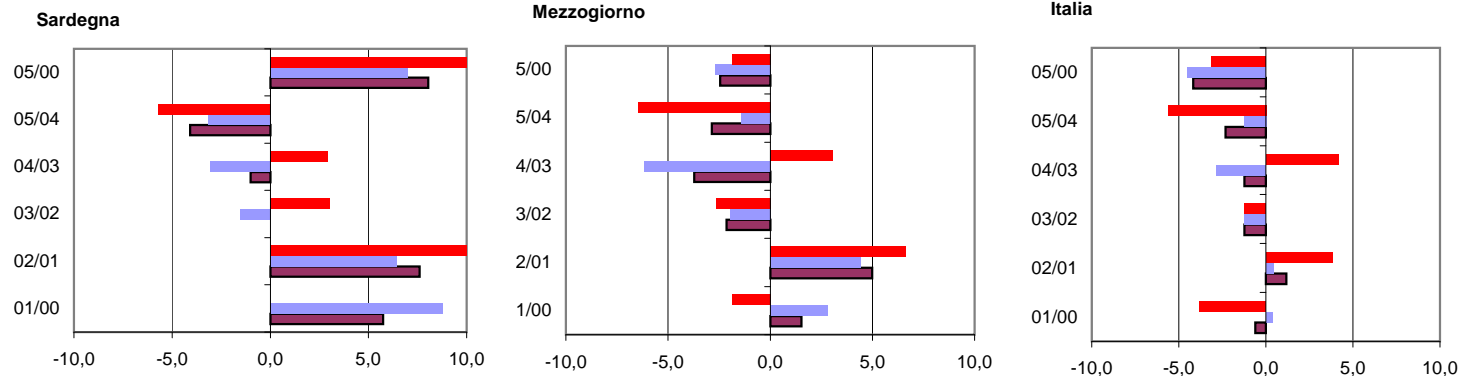
**Occupati indipendenti**

media annua in migliaia

Valori assoluti	Anno	Valori assoluti					Occupati indipendenti (t1 - t0)/t0 %						
		2000	2001	2002	2003	2004	2005	Variazioni %					
		01/00	02/01	03/02	04/03	05/04	05/00						
<b>Sardegna</b>	3,0	3,0	3,3	3,4	3,5	3,3	0,0	10,0	3,0	2,9	-5,7	10,0	
<b>Mezzogiorno</b>	32,4	31,8	33,9	33,0	34,0	31,8	-1,9	6,6	-2,7	3,0	-6,5	-1,9	
<b>Italia</b>	169,6	163,1	169,3	167,2	174,1	164,3	-3,8	3,8	-1,2	4,1	-5,6	-3,1	

**Variazioni % degli Occupati dipendenti e indipendenti, per anno e ripartizioni geografiche. Anni 2000 - 2005**

- Occupati indipendenti (t1 - t0)/t0 %
- Occupati dipendenti (t1 - t0)/t0 %
- Occupati totali (t1 - t0)/t0 %



**- Industria del legno, della gomma, della plastica e altre manifatturiere**

**Dinamiche dell'ambiente di riferimento**

Confronti territoriali Sardegna, Mezzogiorno, Italia: Occupati, Redditi, Remunerazioni, Contributi e Unità di lavoro per anno e ripartizione geografica

Fonte: nostre elaborazioni su dati Istat, Conti economici territoriali, anni 2000 - 2005

**Redditi da lavoro dipendente, Retribuzioni lorde totali e Contributi sociali per anno e ripartizione geografica**

**Redditi da lavoro dipendente**

Milioni di euro correnti

Valori assoluti	Anno	2000	2001	2002	2003	2004	2005	Redditi da lavoro dipendente (t1 - t0)/t0 %					
								Variazioni %					
								01/00	02/01	03/02	04/03	05/04	05/00
Sardegna		106,8	117,1	130,3	129,0	126,3	127,4	9,6	11,3	-1,0	-2,1	0,9	19,3
Mezzogiorno		1.700,4	1.795,5	1.919,9	1.925,0	1.882,0	1.919,6	5,6	6,9	0,3	-2,2	2,0	12,9
Italia		13.747,5	14.171,2	14.671,9	14.878,1	15.014,1	15.196,3	3,1	3,5	1,4	0,9	1,2	10,5

**Retribuzioni lorde totali**

Milioni di euro correnti

Valori assoluti	Anno	2000	2001	2002	2003	2004	2005	Retribuzioni lorde totali (t1 - t0)/t0 %					
								Variazioni %					
								01/00	02/01	03/02	04/03	05/04	05/00
Sardegna		80,6	88,6	96,4	96,6	95,4	94,8	9,9	8,8	0,2	-1,2	-0,6	17,6
Mezzogiorno		1.274,9	1.340,9	1.431,2	1.430,8	1.390,8	1.409,0	5,2	6,7	0,0	-2,8	1,3	10,5
Italia		9.687,1	9.969,3	10.304,5	10.411,1	10.478,6	10.612,5	2,9	3,4	1,0	0,7	1,3	9,6

**Contributi sociali**

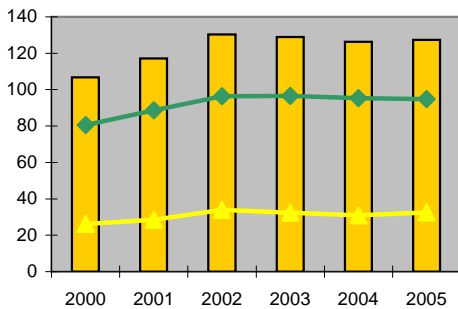
Milioni di euro correnti

Valori assoluti	Anno	2000	2001	2002	2003	2004	2005	Contributi sociali (t1 - t0)/t0 %					
								Variazioni %					
								01/00	02/01	03/02	04/03	05/04	05/00
Sardegna		26,2	28,5	33,9	32,4	30,9	32,6	8,8	19,0	-4,4	-4,6	5,5	24,4
Mezzogiorno		425,5	454,6	488,7	494,2	491,2	510,6	6,8	7,5	1,1	-0,6	4,0	20,0
Italia		4.060,4	4.201,9	4.367,4	4.467,0	4.535,5	4.583,8	3,5	3,9	2,3	1,5	1,1	12,9

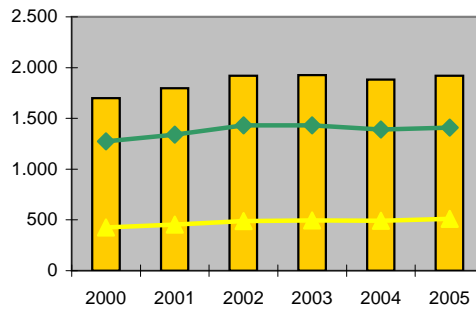
**Redditi del lavoro dipendente, retribuzioni lorde totali e contributi sociali per anno e ripartizioni geografiche. Anni 2000 - 2005**

■ - Redditi da lavoro dipendente    ◆ - Retribuzioni lorde totali    ▲ - Contributi sociali

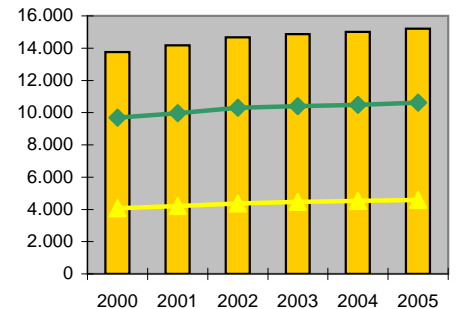
**Sardegna**



**Mezzogiorno**

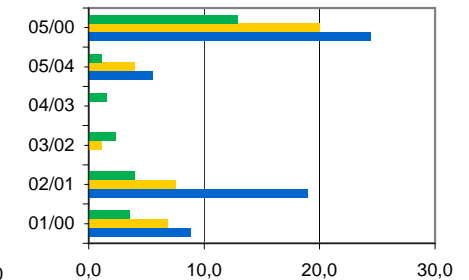
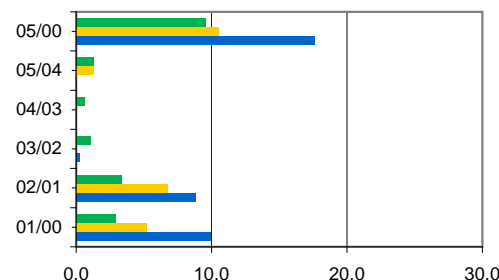
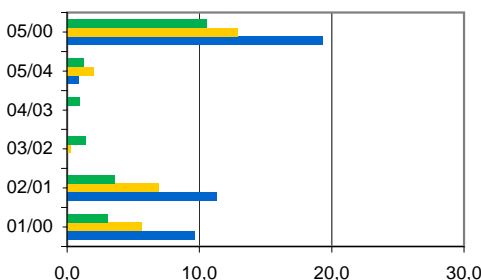


**Italia**



**Variazioni % redditi del lavoro dipendente, delle retribuzioni lorde totali e contributi sociali per anno e ripartizioni geografiche. Anni 2000 - 2005**

■ Sardegna    ■ Mezzogiorno    ■ Italia



**- Industria del legno, della gomma, della plastica e altre manifatturiere**

**Dinamiche dell'ambiente di riferimento**

**Confronti territoriali Sardegna, Mezzogiorno, Italia: Occupati, Redditi, Remunerazioni, Contributi e Unità di lavoro per anno e ripartizione geografica**

Fonte: nostre elaborazioni su dati Istat, Conti economici territoriali, anni 2000 - 2005

**Unità di lavoro totali, dipendenti e indipendenti per anno e ripartizione geografica**

**Unità di lavoro totali**

media annua in migliaia

Valori assoluti	Anno	2000	2001	2002	2003	2004	2005	Unità di lavoro totali (t1 - t0)/t0 %					
								Variazioni %					
								01/00	02/01	03/02	04/03	05/04	05/00
<b>Sardegna</b>		8,3	9,3	9,7	9,7	9,7	9,1	12,1	4,3	0,0	0,0	-6,2	9,6
<b>Mezzogiorno</b>		115,7	117,5	123,3	120,5	115,6	111,6	1,6	4,9	-2,3	-4,1	-3,5	-3,5
<b>Italia</b>		723,2	717,2	725,6	713,7	703,3	683,2	-0,8	1,2	-1,6	-1,5	-2,9	-5,5

**Unità di lavoro dipendenti**

media annua in migliaia

Valori assoluti	Anno	2000	2001	2002	2003	2004	2005	Unità di lavoro dipendenti (t1 - t0)/t0 %					
								Variazioni %					
								01/00	02/01	03/02	04/03	05/04	05/00
<b>Sardegna</b>		5,4	6,1	6,4	6,3	6,1	5,8	13,0	4,9	-1,6	-3,2	-4,9	7,4
<b>Mezzogiorno</b>		83,7	85,8	89,8	87,4	81,5	79,5	2,5	4,7	-2,7	-6,8	-2,5	-5,0
<b>Italia</b>		552,1	552,4	554,4	544,7	527,2	517,2	0,1	0,4	-1,8	-3,2	-1,9	-6,3

**Unità di lavoro indipendenti**

media annua in migliaia

Valori assoluti	Anno	2000	2001	2002	2003	2004	2005	Unità di lavoro indipendenti (t1 - t0)/t0 %					
								Variazioni %					
								01/00	02/01	03/02	04/03	05/04	05/00
<b>Sardegna</b>		2,9	3,2	3,3	3,4	3,6	3,3	10,3	3,1	3,0	5,9	-8,3	13,8
<b>Mezzogiorno</b>		32,0	31,7	33,5	33,1	34,1	32,1	-0,9	5,7	-1,2	3,0	-5,9	0,3
<b>Italia</b>		171,1	164,8	171,2	169,0	176,1	166,0	-3,7	3,9	-1,3	4,2	-5,7	-3,0

- Industria del legno, della gomma, della plastica e altre manifatturiere

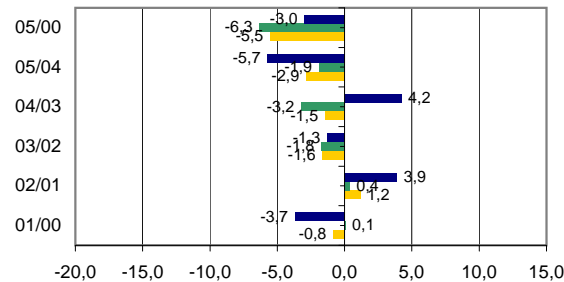
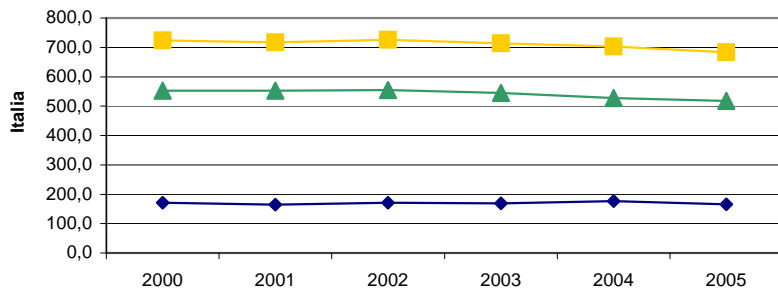
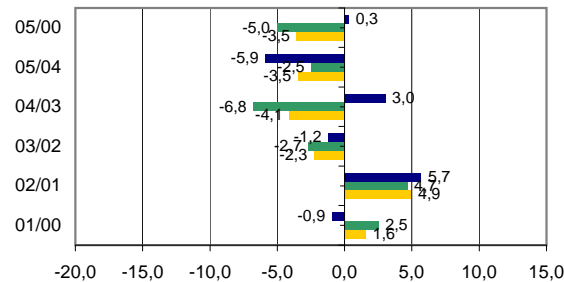
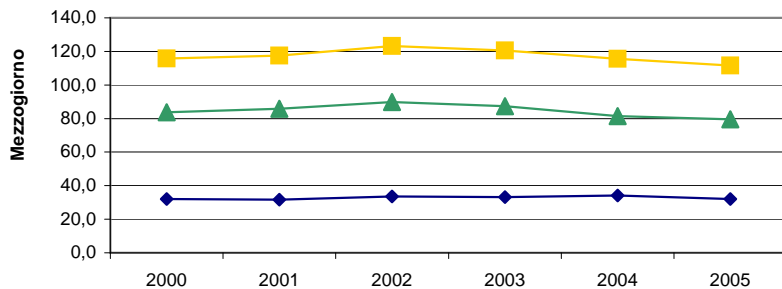
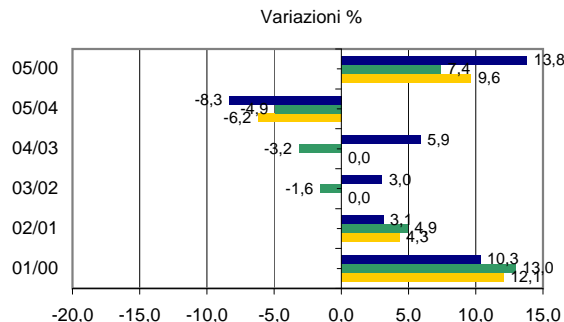
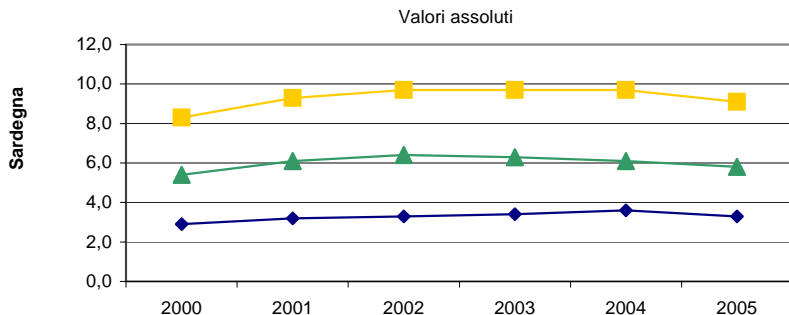
Dinamiche dell'ambiente di riferimento

Confronti territoriali Sardegna, Mezzogiorno, Italia: Occupati, Redditi, Remunerazioni, Contributi e Unità di lavoro per anno e ripartizione geografica

Fonte: nostre elaborazioni su dati Istat, Conti economici territoriali, anni 2000 - 2005

Unità di lavoro, per anno e ripartizioni geografiche. Anni 2000 - 2005

■ Unità di lavoro totali ▲ Unità di lavoro dipendenti ◆ Unità di lavoro indipendenti





## SardegnaStatistiche

### Schede sintetiche di settore

#### DH25-Articoli in gomma e materie plastiche

#### Dinamiche dell'ambiente di riferimento

Esportazioni ed Importazioni della Sardegna con l'Area del Mediterraneo, l'Unione Europea (25, 27 paesi), Europa e Mondo per anno.

Fonte: nostre elaborazioni su dati Istat, Coeweb anni 2000 - 2006, 2006 p (provvisorio)

#### Esportazioni ed Importazioni della Sardegna, anni 2000 - 2006

##### Export

anno	Valori assoluti (euro)					Variazioni (t1 - t0)/t0 %					
	Area del Mediterraneo	Unione europea 25	Unione europea 27	Europa	Mondo		Area del Mediterraneo	Unione europea 25	Unione europea 27	Europa	Mondo
2000	466.963	19.878.309	19.903.442	20.391.092	21.611.459	00/01	-36,61	-1,92	-2,02	-4,00	-1,91
2001	295.993	19.496.945	19.501.942	19.575.313	21.199.550	01/02	579,64	6,77	6,75	8,66	17,58
2002	2.011.677	20.817.516	20.817.516	21.271.055	24.925.861	02/03	-0,66	-26,64	-26,61	-26,74	-26,90
2003	1.998.409	15.272.352	15.278.696	15.582.307	18.221.503	03/04	-91,51	38,40	38,52	39,49	23,85
2004	169.734	21.137.332	21.163.987	21.735.044	22.567.718	04/05	-36,52	-3,98	-4,10	2,14	2,80
2005	107.746	20.297.037	20.297.037	22.200.003	23.199.156	05/06	17,57	19,87	20,03	15,55	12,83
2006 prc	126.680	24.330.726	24.363.495	25.652.745	26.175.220	00/06	-72,87	22,40	22,41	25,80	21,12

##### Import

anno	Valori assoluti (euro)					Variazioni (t1 - t0)/t0 %					
	Area del Mediterraneo	Unione europea 25	Unione europea 27	Europa	Mondo		Area del Mediterraneo	Unione europea 25	Unione europea 27	Europa	Mondo
2000	337.711	7.626.848	7.626.848	8.090.587	10.655.337	00/01	22,29	5,82	5,82	6,46	1,92
2001	412.984	8.071.000	8.071.000	8.613.544	10.860.084	01/02	-7,13	4,57	4,57	6,64	2,48
2002	383.530	8.439.830	8.439.830	9.185.805	11.129.641	02/03	24,48	-9,25	-8,99	-9,26	-10,13
2003	477.414	7.659.137	7.681.126	8.335.441	10.002.130	03/04	16,66	7,56	7,25	7,60	7,12
2004	556.963	8.237.801	8.237.801	8.969.341	10.714.098	04/05	12,24	5,48	5,51	7,35	10,35
2005	625.124	8.689.603	8.691.903	9.628.465	11.823.397	05/06	2,11	26,13	26,25	23,26	20,35
2006 prc	638.330	10.960.149	10.973.522	11.867.693	14.229.206	00/06	89,02	43,70	43,88	46,69	33,54

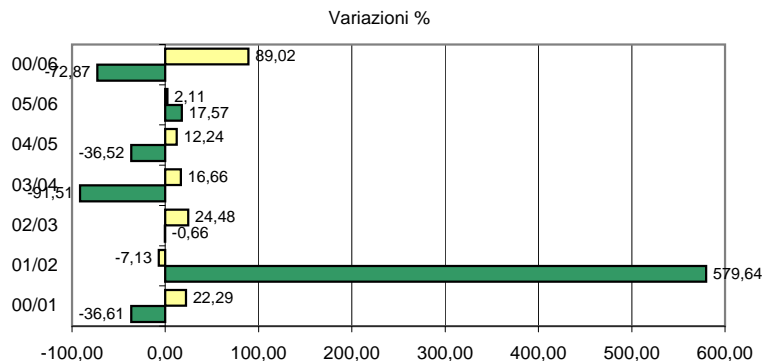
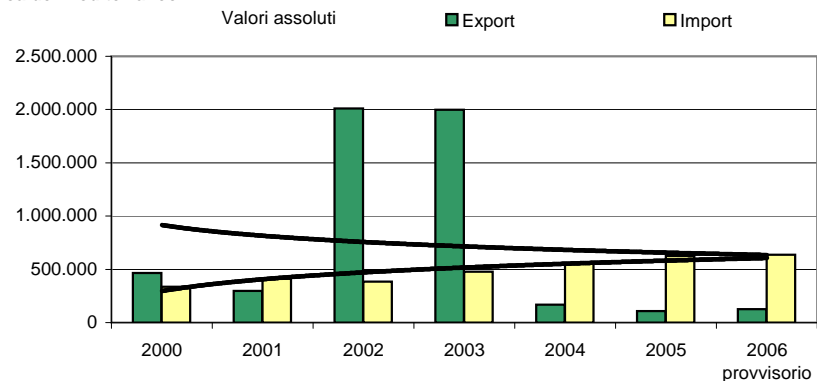
**DH25-Articoli in gomma e materie plastiche**

**Dinamiche dell'ambiente di riferimento**

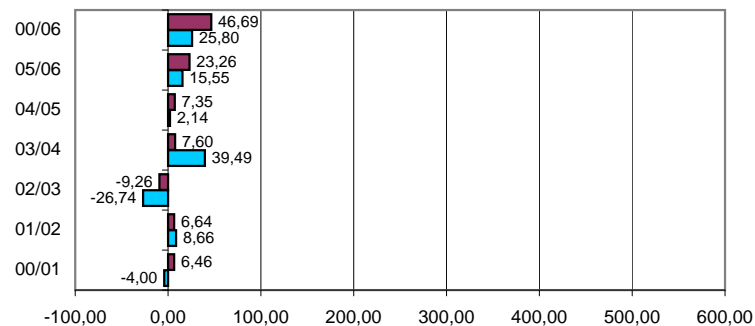
**Esportazioni ed Importazioni della Sardegna con l'Area del Mediterraneo, l'Unione Europea (25, 27 paesi), Europa e Mondo per anno.**

Fonte: nostre elaborazioni su dati Istat, Coeweb anni 2000 - 2006, 2006 p (provvisorio)

**Area del Mediterraneo**



**Europa**



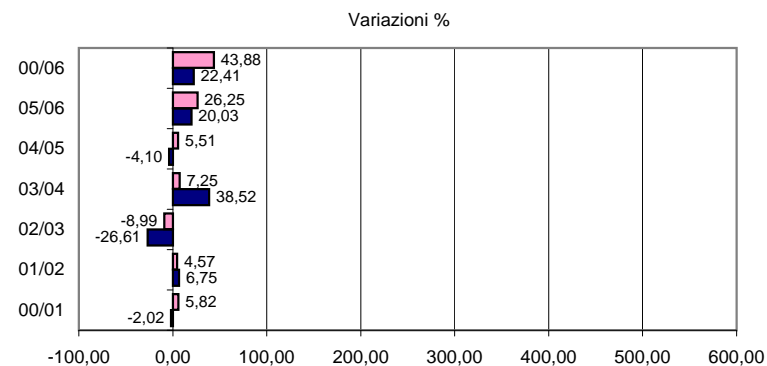
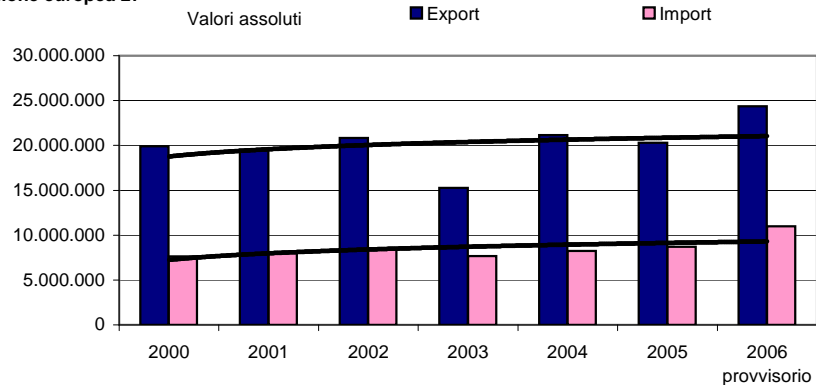
**DH25-Articoli in gomma e materie plastiche**

**Dinamiche dell'ambiente di riferimento**

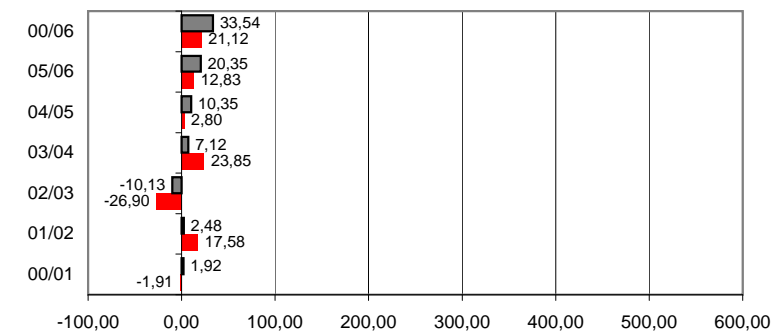
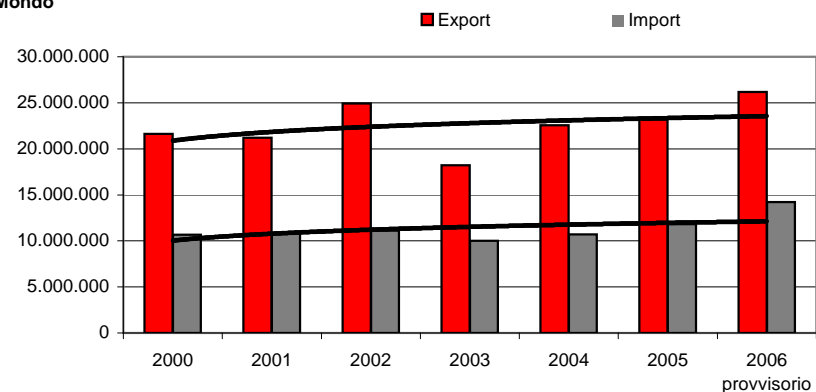
**Esportazioni ed Importazioni della Sardegna con l'Area del Mediterraneo, l'Unione Europea (25, 27 paesi), Europa e Mondo per anno.**

Fonte: nostre elaborazioni su dati Istat, Coeweb anni 2000 - 2006, 2006 p (provvisorio)

**Unione europea 27**



**Mondo**





**Struttura del settore**



**DH25 Gomma e materie plastiche**

**Struttura del settore**

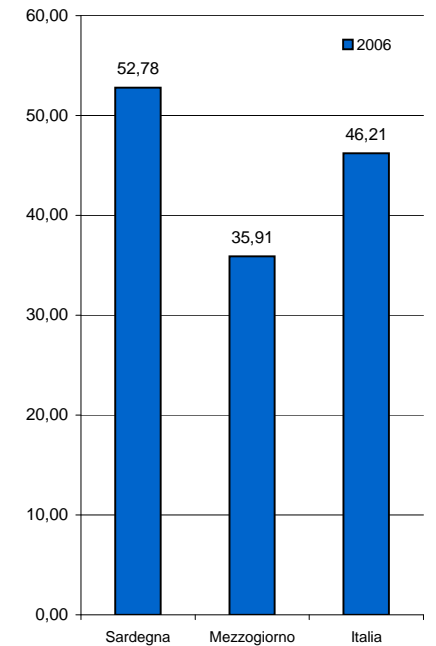
**Confronti territoriali Sardegna, Mezzogiorno ed Italia: consistenza delle imprese attive (totali e artigiane) e tassi di natalità per ripartizione geografica**

Fonte: nostre elaborazioni su dati Movimprese, anni 2000 - 2006

**Imprese attive totali ed imprese attive artigiane per ripartizione geografica, anni 2000 - 2006**

N° Imprese				di cui N° Imprese artigiane				Incidenza % delle imprese artigiane sulle imprese totali			
Anno	Sardegna	Mezzogiorno	Italia	Anno	Sardegna	Mezzogiorno	Italia	Anno	Sardegna	Mezzogiorno	Italia
2000	138	2.122	13.130	2000	74	843	6.434	2000	53,62	39,73	49,00
2001	143	2.167	13.271	2001	70	827	6.378	2001	48,95	38,16	48,06
2002	146	2.205	13.292	2002	77	840	6.308	2002	52,74	38,10	47,46
2003	151	2.234	13.213	2003	81	833	6.215	2003	53,64	37,29	47,04
2004	147	2.239	13.067	2004	78	806	6.092	2004	53,06	36,00	46,62
2005	141	2.246	12.878	2005	74	812	5.954	2005	52,48	36,15	46,23
2006	144	2.242	12.778	2006	76	805	5.905	2006	52,78	35,91	46,21

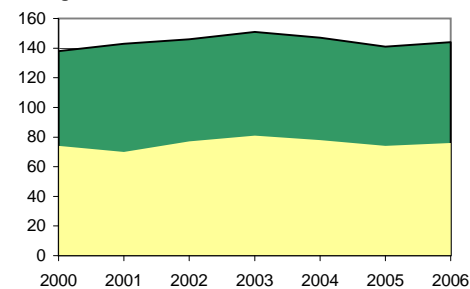
**Incidenza % delle imprese artigiane**  
valori %



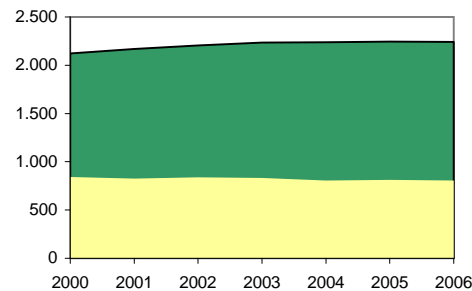
**Imprese totali e artigiane**

Valori assoluti

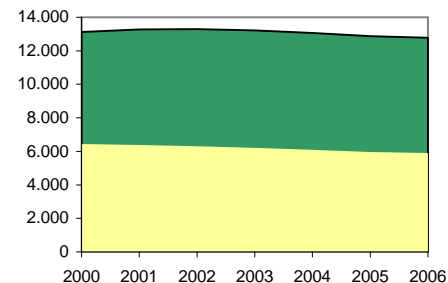
**Sardegna**



**Mezzogiorno**



**Italia**



**DH25 Gomma e materie plastiche**

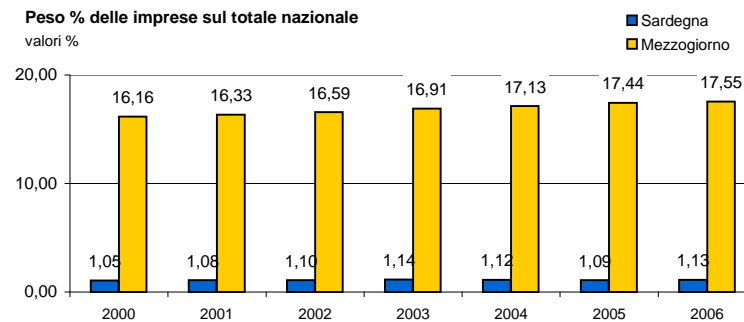
**Struttura del settore**

**Confronti territoriali Sardegna, Mezzogiorno ed Italia: consistenza delle imprese attive (totali e artigiane) e tassi di natalità per ripartizione geografica**

Fonte: nostre elaborazioni su dati Movimprese, anni 2000 - 2006

**Peso % delle imprese totali per ripartizione geografica sul totale nazionale (Italia = 100). Anni 2000 - 2006**

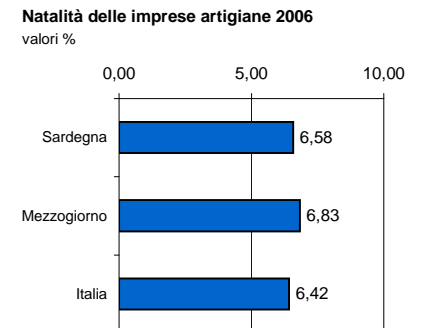
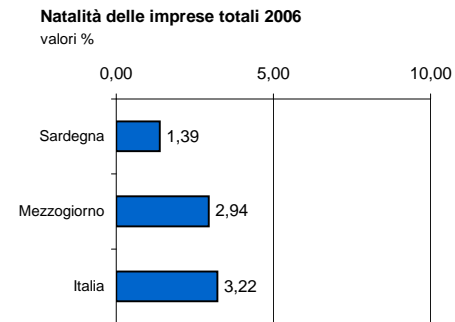
Anno	Valori %		Italia
	Sardegna	Mezzogiorno	
2000	1,05	16,16	100,0
2001	1,08	16,33	100,0
2002	1,10	16,59	100,0
2003	1,14	16,91	100,0
2004	1,12	17,13	100,0
2005	1,09	17,44	100,0
2006	1,13	17,55	100,0



**Natalità delle imprese totali e artigiane per ripartizione geografica. Anni 2000 - 2006**

Tasso di natalità: *Iscritte / Attive \*100*

Anno	Imprese totali			Anno	Imprese artigiane		
	Sardegna	Mezzogiorno	Italia		Sardegna	Mezzogiorno	Italia
2000	6,52	5,51	4,66	2000	13,51	9,02	7,32
2001	4,20	4,06	4,45	2001	7,14	8,83	7,76
2002	5,48	4,13	3,43	2002	14,29	10,24	7,18
2003	4,64	3,18	3,39	2003	12,35	7,68	6,39
2004	0,68	3,75	3,31	2004	2,56	8,56	6,8
2005	2,13	2,85	3,04	2005	4,05	5,30	6,11
2006	1,39	2,94	3,22	2006	6,58	6,83	6,42





**DH25 Gomma e materie plastiche**

**Struttura del settore**

**Confronti territoriali Sardegna, Mezzogiorno, Italia: consistenza delle imprese attive (totali e artigiane), natalità, distribuzione per forma giuridica e ripartizione geografica**

Fonte: nostre elaborazioni su dati Movimprese, Anno 2006

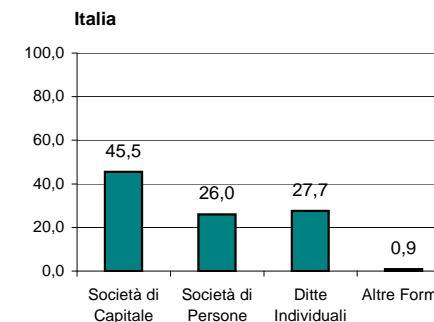
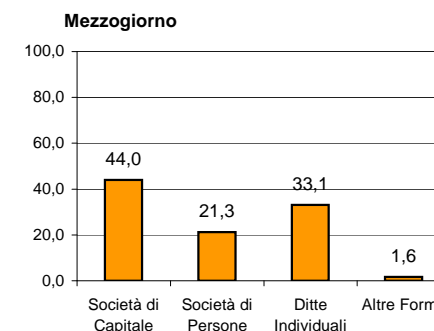
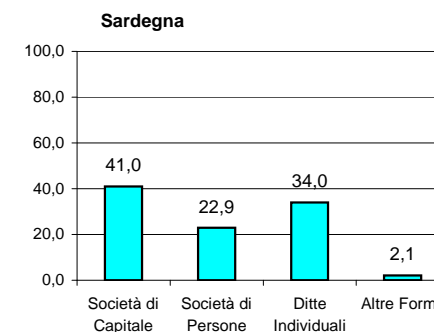
**Consistenza per forma giuridica delle imprese attive totali e artigiane e Tassi di natalità, Anno 2006**

	Società di Capitale	Società di Persone	Ditte Individuali	Altre Forme	Totale
<b>Sardegna</b>					
N°Imprese	59	33	49	3	144
%	41,0	22,9	34,0	2,1	100,0
<i>di cui N°artigiane</i>	7	23	45	1	76
<i>N°artigiane /N°Impres</i>	11,9	69,7	91,8	33,3	52,8
<b>Mezzogiorno</b>					
N°Imprese	986	477	743	36	2.242
%	44,0	21,3	33,1	1,6	100,0
<i>di cui N°artigiane</i>	54	197	548	6	805
<i>N°artigiane /N°Impres</i>	5,5	41,3	73,8	16,7	35,9
<b>Italia</b>					
N°Imprese	5.807	3.319	3.536	116	12.778
%	45,5	26,0	27,7	0,9	100,0
<i>di cui N°artigiane</i>	523	2.416	2.957	9	5.905
<i>N°artigiane /N°Impres</i>	9,0	72,8	83,6	7,8	46,2

**Tasso di natalità per forme giuridiche: imprese totali ed artigiane % 2006**

Sardegna Totali	1,69	0,00	2,04	0,00	1,39
<i>Artigiani</i>	14,29	8,70	4,44	0,00	6,58
Mezzogiorno Totali	2,13	1,05	5,38	0,00	2,94
<i>Artigiani</i>	18,52	10,15	4,56	0,00	6,83
Italia Totali	2,05	1,11	7,18	0,86	3,22
<i>Artigiani</i>	13,19	3,68	7,47	0,00	6,42

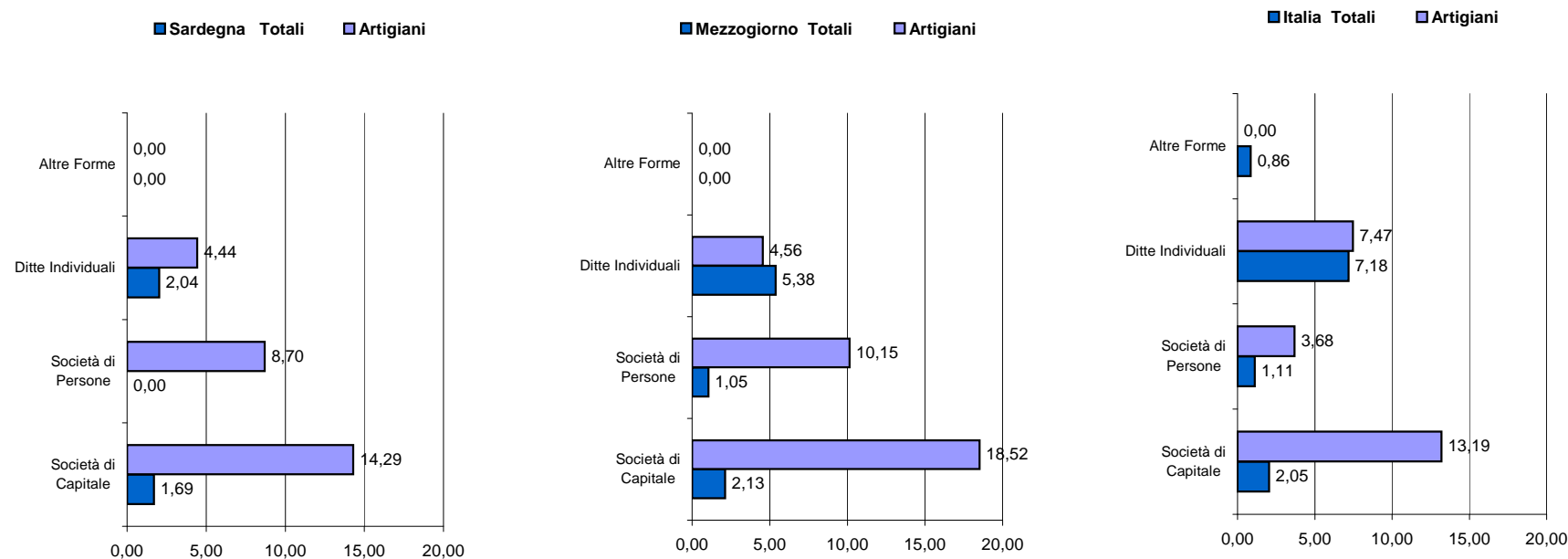
**Imprese per forma giuridica, anno 2006**  
valori %



**DH25**      **Gomma e materie plastiche**

**Struttura del settore**

**Natalità delle imprese per forma giuridica e per ripartizione geografica 2006**  
 valori %



**DH25 Gomma e materie plastiche**

**Struttura del settore**

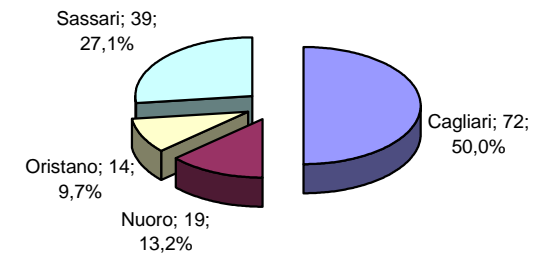
Confronti per provincia storica in Sardegna: consistenza delle imprese attive (totali e artigiane) e distribuzione per forma giuridica

Fonte: nostre elaborazioni su dati Movimprese, Anno 2006

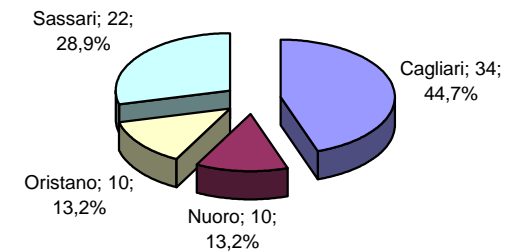
**Imprese attive totali e artigiane per forma giuridica e per provincia storica. Sardegna, Anno 2006**

	Società di Capitale	Società di Persone	Ditte Individuali	Altre Forme	Totale
<b>Cagliari</b>					
N°Imprese	32	16	22	2	72
%	44,4	22,2	30,6	2,8	100,0
di cui N°artigiane	3	11	19	1	34
N°artigiane /N°Imprese	9,4	68,8	86,4	50,0	47,2
<b>Nuoro</b>					
N°Imprese	10	3	6	0	19
%	52,6	15,8	31,6	0,0	100,0
di cui N°artigiane	2	2	6	0	10
N°artigiane /N°Imprese	20,0	66,7	100,0		52,6
<b>Oristano</b>					
N°Imprese	2	2	10	0	14
%	14,3	14,3	71,4	0,0	100,0
di cui N°artigiane	0	1	9	0	10
N°artigiane /N°Imprese	0,0	50,0	90,0		71,4
<b>Sassari</b>					
N°Imprese	15	12	11	1	39
%	38,5	30,8	28,2	2,6	100,0
di cui N°artigiane	2	9	11	0	22
N°artigiane /N°Imprese	13,3	75,0	100,0	0,0	56,4

Imprese attive totali per provincia storica nel 2006



Artigiane attive per provincia storica nel 2006



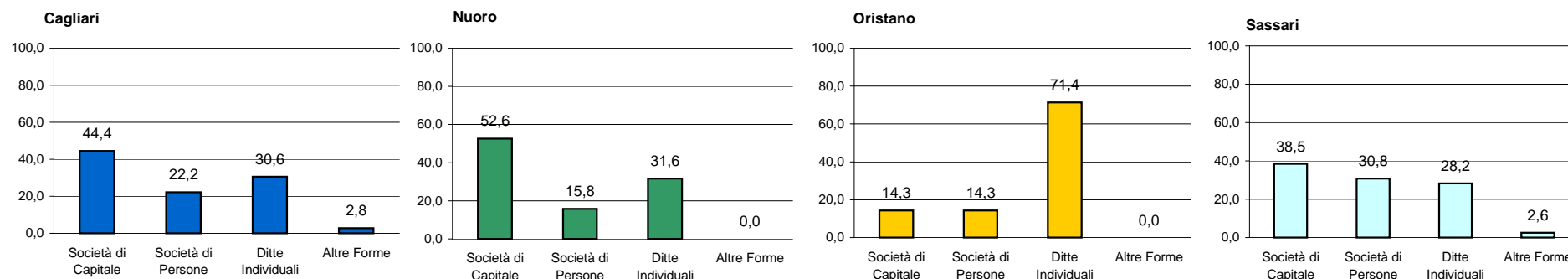
**DH25 Gomma e materie plastiche**

**Struttura del settore**

Confronti per provincia storica in Sardegna: consistenza delle imprese attive (totali e artigiane) e distribuzione per forma giuridica

Fonte: nostre elaborazioni su dati Movimprese, Anno 2006

Distribuzione delle imprese per forma giuridica nelle provincie storiche, anno 2006  
 valori %



**DH25 Gomma e materie plastiche**

**Struttura del settore**

Confronti per provincia storica in Sardegna: consistenza delle imprese attive (totali e artigiane) e distribuzione per forma giuridica

Fonte: nostre elaborazioni su dati Movimprese, Anno 2006

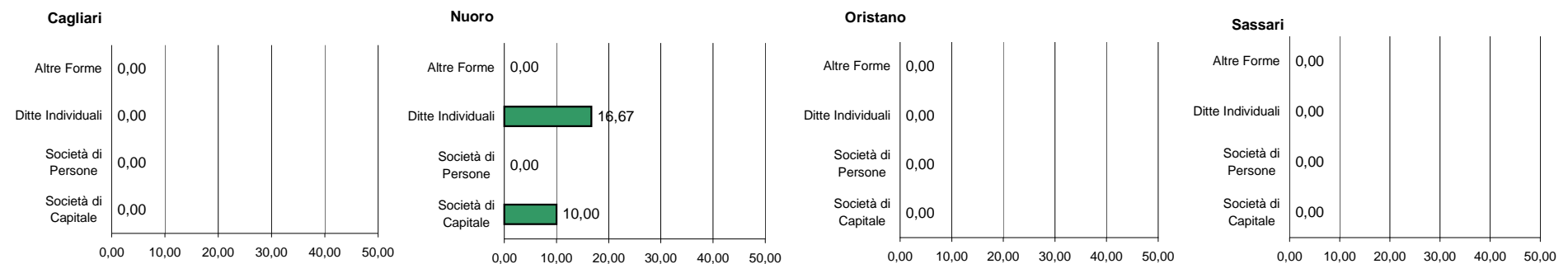
**Natalità per forma giuridica e per provincia storica. Sardegna, Anno 2006**

Tasso di natalità Imprese Totali: (Iscritte/Attive) \* 100

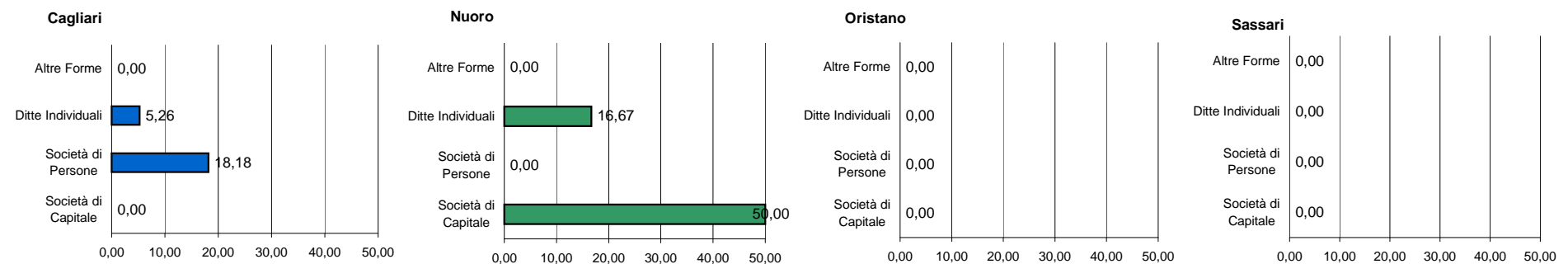
Tasso di natalità Imprese Artigiane: (Iscritte/Attive) \* 100

	Società di Capitale	Società di Persone	Ditte Individuali	Altre Forme	Totale	Società di Capitale	Società di Persone	Ditte Individuali	Altre Forme	Totale
Cagliari	0,00	0,00	0,00	0,00	0,00	0,00	18,18	5,26	0,00	8,82
Nuoro	10,00	0,00	16,67	0,00	10,53	50,00	0,00	16,67	0,00	20,00
Oristano	0,00	0,00	0,00	0,00	0,00	0,00	0,00	0,00	0,00	0,00
Sassari	0,00	0,00	0,00	0,00	0,00	0,00	0,00	0,00	0,00	0,00

Tasso di natalità Imprese Totali: (Iscritte/Attive) \* 100



Tasso di natalità Imprese Artigiane: (Iscritte/Attive) \* 100





**SardegnaStatistiche**  
*Schede di settore*

**Condotta e Performance delle imprese**





**DH25 Gomma e materie plastiche**

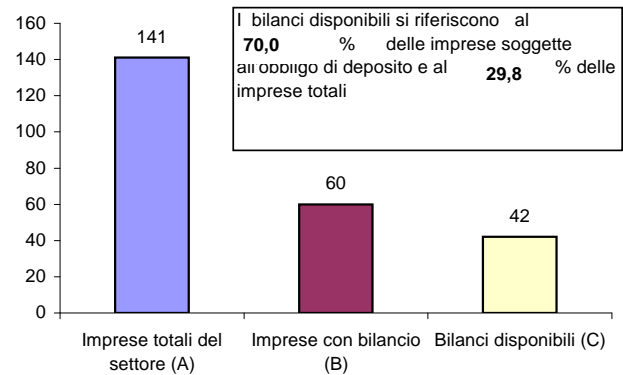
**Condotta e performance delle imprese**

**Copertura delle informazioni di bilancio: numerosità delle imprese e dei bilanci disponibili - Valori assoluti e percentuali**

Fonte: nostre elaborazioni sui dati della sezione regionale del Nab - Banca dati dei bilanci dell'Osservatorio Economico, anni 2003 - 2005

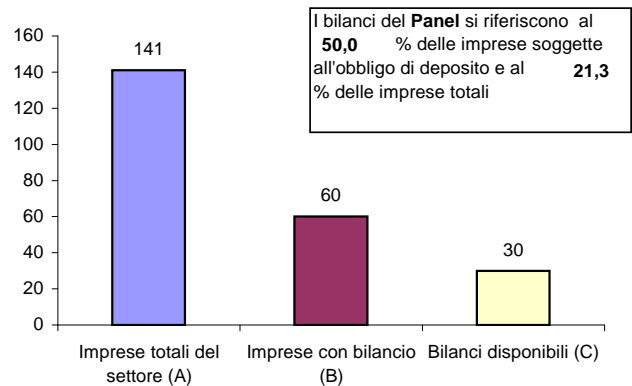
**Consistenza settoriale delle imprese dei bilanci disponibili nel 2005**

	N / A	N / B
N Numero	Copertura	Copertura
Imprese	%	%
v.a.	%	%
Imprese totali del settore (A)	141	100,0
Imprese con bilancio (B)	60	42,6
Bilanci disponibili (C)	42	29,8
		<b>70,0</b>



**Panel settoriale triennale: consistenza delle imprese dei bilanci disponibili nel triennio 2003-2005**

	N / A	N / B
N Numero	Copertura	Copertura
Imprese	%	%
v.a.	%	%
Imprese totali del settore (A)	141	100,0
Imprese con bilancio (B)	60	42,6
Bilanci disponibili (C)	30	21,3
		<b>50,0</b>



**DH25 Gomma e materie plastiche**

**Condotta e performance delle imprese**

**Bilancio Aggregato di un Panel settoriale di imprese della Sardegna, per voce di conto ed anno - Valori somma in migliaia di euro**

Fonte: nostre elaborazioni su un panel d'impresе della sezione regionale del Nab - Banca dati dei bilanci dell'Osservatorio Economico, anni 2003 - 2005

**Stato Patrimoniale Aggregato**

valori somma - in migliaia di Euro

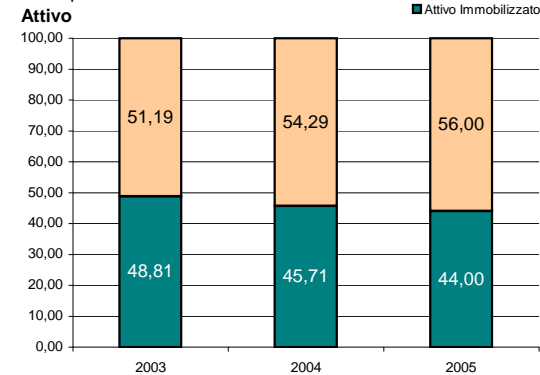
Attivo	N° Imprese		30			
	2003	%	2004	%	2005	%
Immobilizzazioni immateriali nette	1.601	1,47	1.240	1,09	1.169	1,03
Immobilizzazioni materiali nette	49.744	45,77	47.682	41,84	45.723	40,29
<i>Immobilizzazioni materiali in corso</i>	1.940	1,79	28	0,02	0	0,00
Immobilizzazioni finanziarie nette	1.702	1,57	3.167	2,78	3.036	2,68
<b>Attivo Immobilizzato</b>	<b>53.047</b>	<b>48,81</b>	<b>52.089</b>	<b>45,71</b>	<b>49.928</b>	<b>44,00</b>
Rimanenze	14.007	12,89	15.036	13,19	15.372	13,55
Crediti	35.259	32,44	37.989	33,34	39.333	34,66
Liquidità	2.548	2,34	4.075	3,58	4.983	4,39
Altre attività	3.815	3,51	4.764	4,18	3.861	3,40
<b>Attivo corrente</b>	<b>55.629</b>	<b>51,19</b>	<b>61.864</b>	<b>54,29</b>	<b>63.549</b>	<b>56,00</b>
<b>Totale attivo</b>	<b>108.676</b>	<b>100,00</b>	<b>113.953</b>	<b>100,00</b>	<b>113.477</b>	<b>100,00</b>

**Passivo e Netto**

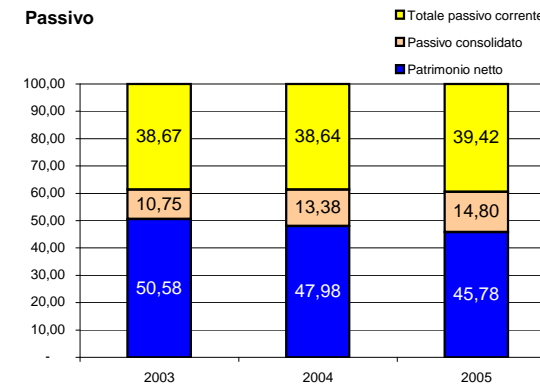
	2003	%	2004	%	2005	%
Capitale sociale	10.265	9,45	11.230	9,85	11.250	9,91
Riserve	34.657	31,89	34.778	30,52	33.953	29,92
Fondi particolari	4.051	3,73	2.949	2,59	2.907	2,56
Utile (o perdita) a nuovo	4.836	4,45	6.799	5,97	2.931	2,58
Utile (o perdita) di esercizio	1.158	1,07	-1.080	-0,95	905	0,80
<b>Patrimonio netto</b>	<b>54.967</b>	<b>50,58</b>	<b>54.676</b>	<b>47,98</b>	<b>51.946</b>	<b>45,78</b>
Fondi accantonati	4.350	4,00	4.312	3,78	6.186	5,45
Debiti consolidati	7.330	6,74	10.938	9,60	10.614	9,35
<b>Passivo consolidato</b>	<b>11.680</b>	<b>10,75</b>	<b>15.250</b>	<b>13,38</b>	<b>16.800</b>	<b>14,80</b>
<b>Totale capitali permanenti</b>	<b>66.647</b>	<b>61,33</b>	<b>69.926</b>	<b>61,36</b>	<b>68.746</b>	<b>60,58</b>
Debiti finanziari di esercizio	16.795	15,45	24.307	21,33	19.250	16,96
Debiti commerciali	20.051	18,45	15.731	13,80	19.934	17,57
Debiti tributari	1.939	1,78	1.156	1,01	2.650	2,34
Debiti diversi a breve termine	0	-	0	-	0	0,00
Altre passività	3.244	2,99	2.833	2,49	2.897	2,55
<b>Totale passivo corrente</b>	<b>42.029</b>	<b>38,67</b>	<b>44.027</b>	<b>38,64</b>	<b>44.731</b>	<b>39,42</b>
<b>Totale passivo e netto</b>	<b>108.676</b>	<b>100,00</b>	<b>113.953</b>	<b>100,00</b>	<b>113.477</b>	<b>100,00</b>

**Composizione % dello Stato Patrimoniale**

valori percentuali



**Passivo**



**DH25 Gomma e materie plastiche**

**Condotta e performance delle imprese**

Bilancio Aggregato di un Panel settoriale di imprese della Sardegna, per voce di conto ed anno - Valori somma in migliaia di euro

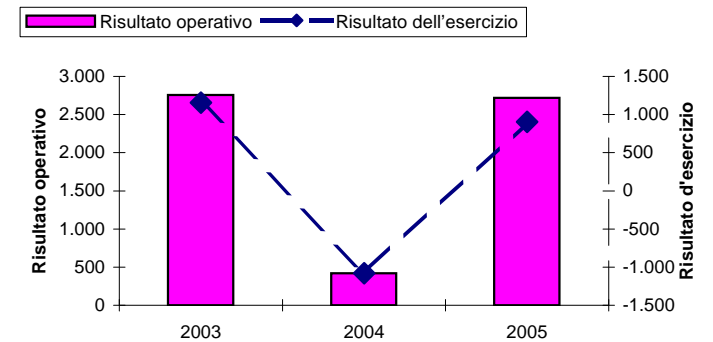
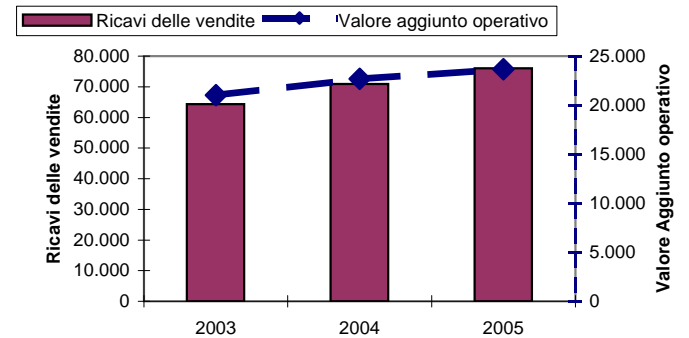
Fonte: nostre elaborazioni su un panel d'impresre della sezione regionale del Nab - Banca dati dei bilanci dell'Osservatorio Economico, anni 2003 - 2005

**Conto Economico aggregato**

valori somma - in migliaia di Euro

	N°Imprese		30			
	2003	%	2004	%	2005	%
<b>Ricavi delle vendite</b>	<b>64.292</b>	<b>100,00</b>	<b>70.897</b>	<b>100,00</b>	<b>76.018</b>	<b>100,00</b>
<i>Variazione lavori in corso semilavorati e prodotti finiti</i>	6.182	9,62	1.606	2,27	151	0,20
<i>Prodotti per uso interno</i>	43	0,07	66	0,09	113	0,15
<i>Contributi in c/esercizio</i>	157	0,24	448	0,63	375	0,49
<i>Ricavi accessori diversi</i>	2.355	3,66	4.055	5,72	1.955	2,57
<b>Valore della produzione</b>	<b>73.029</b>	<b>113,59</b>	<b>77.072</b>	<b>108,71</b>	<b>78.612</b>	<b>103,41</b>
<i>Consumi di materie</i>	40.046	62,29	41.848	59,03	42.509	55,92
<i>Costi di servizi vari</i>	11.976	18,63	12.557	17,71	12.457	16,39
<b>Costo della produzione</b>	<b>52.022</b>	<b>80,92</b>	<b>54.405</b>	<b>76,74</b>	<b>54.966</b>	<b>72,31</b>
<b>Valore aggiunto operativo</b>	<b>21.007</b>	<b>32,67</b>	<b>22.667</b>	<b>31,97</b>	<b>23.646</b>	<b>31,11</b>
<i>Costo del lavoro</i>	13.215	20,55	13.954	19,68	14.403	18,95
<b>MOL</b>	<b>7.792</b>	<b>12,12</b>	<b>8.713</b>	<b>12,29</b>	<b>9.243</b>	<b>12,16</b>
<i>Ammortamenti</i>	4.935	7,68	8.220	11,59	6.425	8,45
<i>Accantonamenti e svalutazioni</i>	100	0,16	75	0,11	98	0,13
<i>Ammortamenti accantonamenti svalutazioni</i>	5.035	7,83	8.295	11,70	6.523	8,58
<b>Risultato operativo</b>	<b>2.757</b>	<b>4,29</b>	<b>418</b>	<b>0,59</b>	<b>2.720</b>	<b>3,58</b>
<i>Proventi finanziari</i>	1.228	1,91	543	0,77	853	1,12
<i>Oneri finanziari</i>	1.540	2,40	1.559	2,20	1.355	1,78
<b>Risultato al netto degli oneri finanziari</b>	<b>2.445</b>	<b>3,80</b>	<b>-598</b>	<b>-0,84</b>	<b>2.218</b>	<b>2,92</b>
<i>Saldo della gestione straordinaria</i>	23	0,04	775	1,09	25	0,03
<b>Risultato ante imposte</b>	<b>2.468</b>	<b>3,84</b>	<b>177</b>	<b>0,25</b>	<b>2.243</b>	<b>2,95</b>
<i>Imposte sul reddito</i>	1.274	1,98	1.235	1,74	1.321	1,74
<i>Imposte degli esercizi precedenti</i>	33	0,05	18	0,03	19	0,02
<i>Rettifiche</i>	-3	-0,00	-4	-0,01	2	0,00
<b>Risultato dell'esercizio</b>	<b>1.158</b>	<b>1,80</b>	<b>-1.080</b>	<b>-1,52</b>	<b>905</b>	<b>1,19</b>

**I Principali Aggregati dal 2003 al 2005**  
valori somma (migliaia di euro)



## SardegnaStatistiche

### Schede sintetiche di settore

#### DH25 Gomma e materie plastiche

#### Condotta e performance delle imprese

#### Analisi della distribuzione del valore aggiunto tra i fattori primari - Valori somma in migliaia di euro

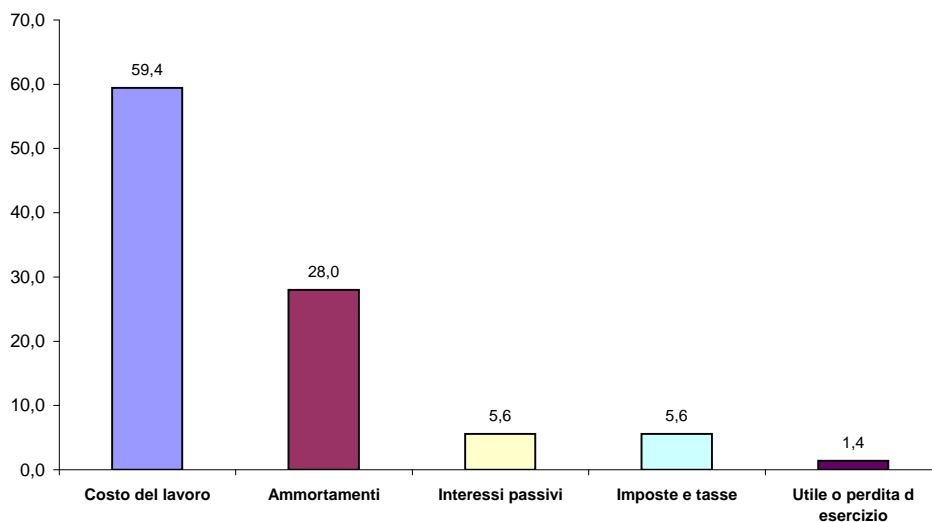
Fonte: nostre elaborazioni su un panel d'impresе della sezione regionale del Nab - Banca dati dei bilanci dell'Osservatorio Economico, anni 2003 - 2005

#### Distribuzione del Valore Aggiunto tra i fattori primari

N° Impresе 30

	2003	%	2004	%	2005	%	Media	%
<b>Valore Aggiunto operativo</b>	<b>21.007</b>	<b>95,3</b>	<b>22.667</b>	<b>96,1</b>	<b>23.646</b>	<b>97,3</b>	<b>22.440</b>	<b>96,3</b>
Saldo ricavi ed oneri diversi	1.016	4,6	139	0,6	642	2,6	599	2,6
Saldo gestione straordinaria	23	0,1	775	3,3	25	0,1	274	1,2
<b>Valore aggiunto Complessivo</b>	<b>22.046</b>	<b>100,0</b>	<b>23.581</b>	<b>100,0</b>	<b>24.313</b>	<b>100,0</b>	<b>23.313</b>	<b>100,0</b>
Costo del lavoro	13.215	59,9	13.954	59,2	14.403	59,2	13.857	59,4
Ammortamenti	4.935	22,4	8.220	34,9	6.425	26,4	6.527	28,0
Interessi passivi	1.428	6,5	1.230	5,2	1.242	5,1	1.300	5,6
Imposte e tasse	1.307	5,9	1.253	5,3	1.340	5,5	1.300	5,6
Utile o perdita d'esercizio	1.158	5,3	-1.080	-4,6	905	3,7	328	1,4

Distribuzione media del Valore Aggiunto tra i fattori primari (2003-2005) - Valori medi %



**SardegnaStatistiche**  
**Schede sintetiche di settore**

**DH25** **Gomma e materie plastiche**

**Condotta e performance delle imprese**

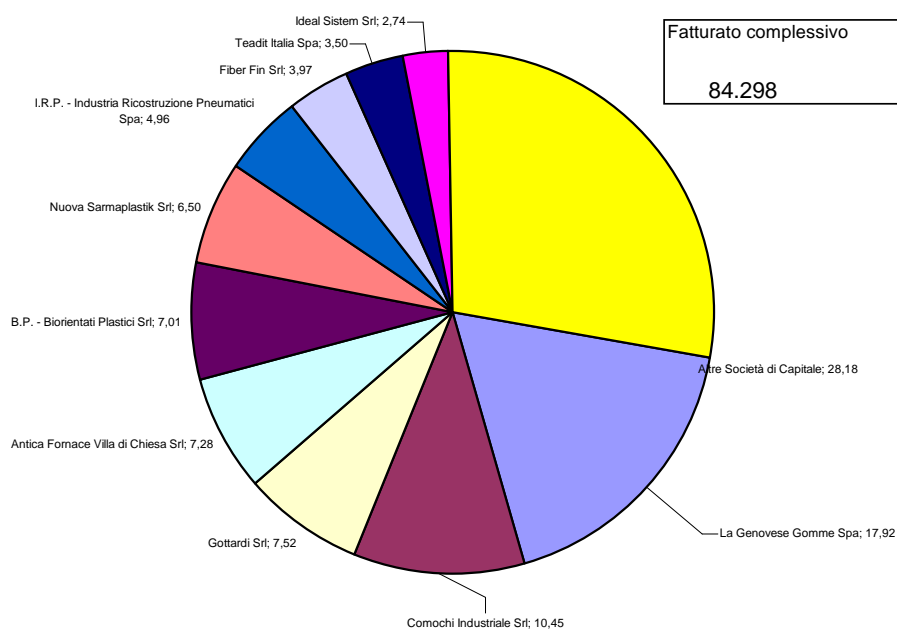
**Analisi della concentrazione del settore - Valori in migliaia di euro**

Fonte: nostre elaborazioni sui dati della sezione regionale del Nab - Banca dati dei bilanci dell'Osservatorio Economico, anno 2005

**Analisi della Concentrazione per fatturato**

**N° Imprese** 42

Nome delle prime 10 società	Attività economica	Fatturato	Quota %	
			di Mercato	Cumulata %
La Genovese Gomme Spa	Gomma	15.103	17,92	17,92
Comochi Industriale Srl	Plastica	8.805	10,45	28,36
Gottardi Srl	Gomma	6.335	7,52	35,88
Antica Fornace Villa di Chiesa Srl	Gomma	6.140	7,28	43,16
B.P. - Biorientati Plastici Srl	Plastica	5.907	7,01	50,17
Nuova Sarmaplastik Srl	Plastica	5.478	6,50	56,67
I.R.P. - Industria Ricostruzione Pneumatici Spa	Gomma	4.179	4,96	61,62
Fiber Fin Srl	Plastica	3.344	3,97	65,59
Teadit Italia Spa	Gomma	2.947	3,50	69,09
Ideal Sistem Srl	Plastica	2.306	2,74	71,82
Altre Società di Capitale	Attività del settore	23.754	28,18	100,00



**DH25 Gomma e materie plastiche**

**Condotta e performance delle imprese**

**Parametri di riferimento ed indicatori di bilancio delle imprese della Sardegna - Valori medi per parametro ed anno**

Fonte: nostre elaborazioni sui dati della sezione regionale del Nab - Banca dati dei bilanci dell'Osservatorio Economico, anni 2003 - 2005

**Variabili di posizionamento ed indicatori di sviluppo per anno di bilancio**

valori medi

**Variabili di Posizionamento** (valori in migliaia di euro)

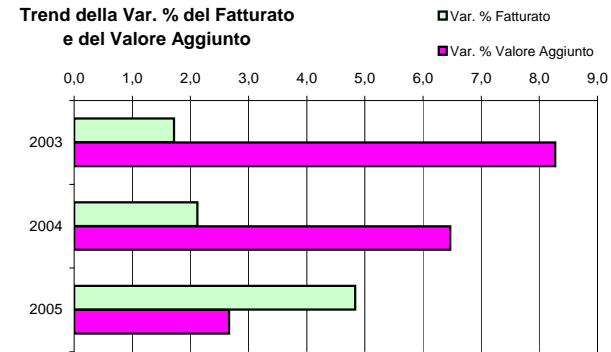
Anno	N° Imprese	Utile o Perdita d'esercizio	Fatturato	Valore Aggiunto	Attivo	Capitale Netto
2003	39	1	818	285	1.736	459
2004	47	3	838	295	1.234	253
2005	42	1	886	277	1.222	270

**Indicatori di Sviluppo**

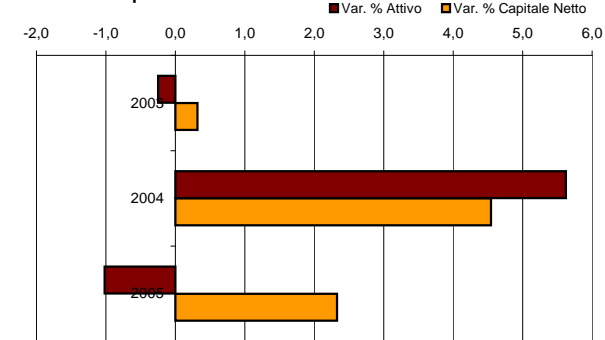
Anno	N° Imprese	Var. % Fatturato	Var. % Valore Aggiunto	Var. % Costo del lavoro	Var. % Costi per Servizi	Var. % Mol
2003	39	1,7	8,3	3,8	10,9	21,4
2004	47	2,1	6,5	7,1	2,7	9,5
2005	42	4,8	2,7	5,0	2,9	-3,6

Anno	N° Imprese	Var. % Mon	Var. % Oneri finanziari	Var. % Valore della produzione	Var. % Attivo	Var. % Capitale Netto
2003	39	14,3	0,0	4,3	-0,2	0,3
2004	47	10,0	-5,6	2,0	5,6	4,5
2005	42	-9,3	0,2	3,4	-1,0	2,3

**Trend della Var. % del Fatturato e del Valore Aggiunto**



**Trend della Var. % dell'Attivo e del Capitale Netto**



**DH25 Gomma e materie plastiche**

**Condotta e performance delle imprese**

**Parametri di riferimento ed indicatori di bilancio delle imprese della Sardegna - Valori mediani per parametro ed anno**

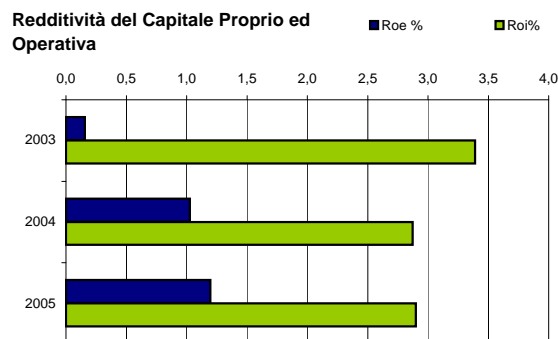
Fonte: nostre elaborazioni sui dati della sezione regionale del Nab - Banca dati dei bilanci dell'Osservatorio Economico, anni 2003 - 2005

**Indicatori di Redditività e di Produttività per anno di bilancio**

valori mediani

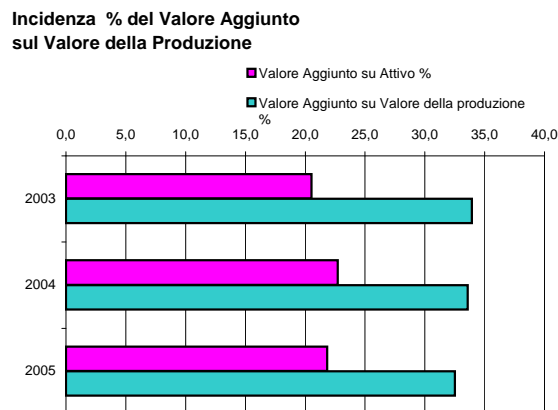
**Indicatori di Redditività**

Anno	N° Imprese	Roe %	Roi%	Ros %	Turnover	Cash flow operating su Attivo %
2003	39	0,2	3,4	4,9	0,6	10,4
2004	47	1,0	2,9	4,3	0,6	4,6
2005	42	1,2	2,9	3,9	0,7	1,7



**Indicatori di Produttività**

Anno	N° Imprese	Valore Aggiunto su Attivo %	Valore Aggiunto su Valore della produzione %	Valore Aggiunto su Costo del lavoro
2003	39	20,5	33,9	1,6
2004	47	22,7	33,6	1,4
2005	42	21,8	32,5	1,4



**DH25 Gomma e materie plastiche**

**Condotta e performance delle imprese**

**Parametri di riferimento ed indicatori di bilancio delle imprese della Sardegna - Valori mediани per parametro ed anno**

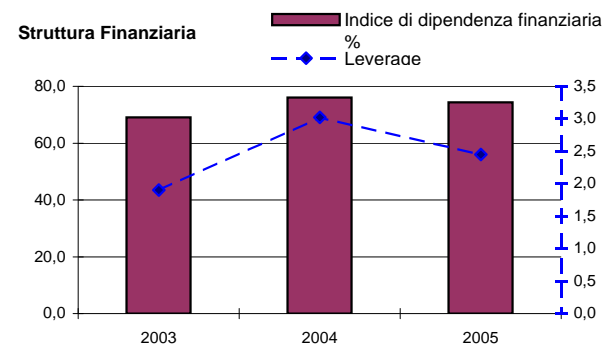
Fonte: nostre elaborazioni sui dati della sezione regionale del Nab - Banca dati dei bilanci dell'Osservatorio Economico, anni 2003 - 2005

**Indicatori di Struttura, di Gestione del Circolante e della Liquidità per anno di bilancio**

valori mediани

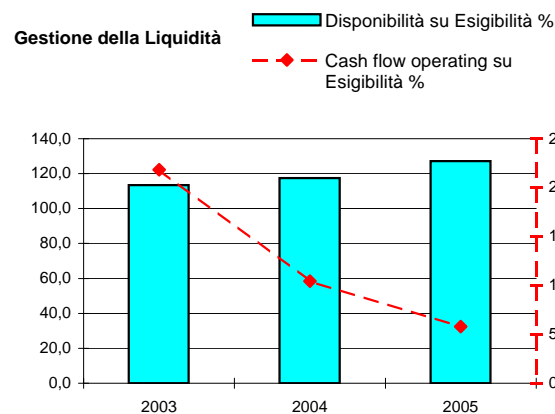
**Struttura dei Finanziamenti**

Anno	N° Imprese	Capitalizzazioni %	Riserve / Attività %	Indice di dipendenza finanziaria %	Passività a BT su Passività %	Leverage
2003	39	30,9	11,2	69,1	82,8	1,9
2004	47	24,0	7,1	76,0	77,7	3,0
2005	42	25,7	8,3	74,4	71,7	2,4



**Gestione del Circolante e della Liquidità**

Anno	N° Imprese	Disponibilità su Esigibilità %	Cash flow operating su Esigibilità	Days inventory gg
2003	39	113,5	21,8	152,7
2004	47	117,5	10,4	144,7
2005	42	127,2	5,8	221,2





---

**DH25 FABBRICAZIONE DI ARTICOLI IN GOMMA E MATERIE PLASTICHE**

---

Definizione del settore

Industrie della gomma

Fonte: Istat, Classificazione delle Attività economiche. Ateco 2002 derivata dalla Nace Rev. 1.1

In questa divisione è compresa la fabbricazione di pneumatici e camere d'aria, rigenerazione e ricostruzione di pneumatici e la fabbricazione di altri prodotti in gomma, la fabbricazione di lastre, fogli, tubi, e profilati in materie plastiche, la fabbricazione d'imballaggi in materie plastiche, di articoli in plastica per l'edilizia, e di altri articoli in materie plastiche.