



**REGIONE AUTÒNOMA DE SARDIGNA
REGIONE AUTONOMA DELLA SARDEGNA**

Le Imprese Guida in Sardegna
Mappatura economico-finanziaria delle imprese e dei settori locali

Tavole riepilogative dei *benchmark* economico-finanziari delle imprese regionali

Indicatori sull'intensità di capitale

Ufficio di Statistica della Regione, Sistema Integrato per l'Analisi Strutturale Economico-Finanziaria delle Imprese e dei Settori Locali - AStEF

2019 REGIONE AUTONOMA DELLA SARDEGNA

Presidenza
Ufficio di Statistica della Regione
Responsabile: Sergio Loddo
Viale Trento, 69 - 09123 Cagliari

Coordinamento generale: Francesca Spada

Analisi e progettazione informatica: Gianluca Pillai

Gruppo di lavoro: Vincenzo Certo, Antonella De Arca

Con la collaborazione di Annarita Mura dell'Università degli Studi di Cagliari, Facoltà di Economia, Finanza e Politiche Pubbliche

La Regione Autonoma della Sardegna pubblica questi contenuti al solo scopo divulgativo, per cui declina ogni responsabilità da possibili errori di stampa o da involontarie omissioni

Aggiornamento del 19 novembre 2019

Elenco Indicatori

IMMOBILIZZAZIONI MATERIALI SU FATTURATO %.....	5
ATTIVO CORRENTE SU FATTURATO %	19

INDICATORI SULL'INTENSITA' DI CAPITALE IMMOBILIZZAZIONI MATERIALI SU FATTURATO %

Le tavole riepilogative permettono il confronto tra i diversi *benchmark* derivanti dai *cluster* di imprese elaborati dall'Ufficio di Statistica nell'ambito del Sistema Integrato per l'Analisi Strutturale Economico-Finanziaria delle Imprese e dei Settori Locali - AStEF. Ogni tavola contiene un focus su uno o più indicatori di bilancio così da poter confrontare il *benchmark* sintetico del totale delle imprese con quello relativo alle Imprese Guida per Fatturato e per Valore Aggiunto, con quello delle Top 100 (per Fatturato e Valore Aggiunto) e con le Imprese Eccellenti (per il periodo tra il 2005 e il 2017).

Per la metodologia si veda la pubblicazione "Imprese Guida in Sardegna - Mappatura economico-finanziaria del sistema produttivo locale - Principali *benchmark* economico-finanziari delle imprese e dei settori locali. Anni 2002-2017.

Figura 17.a

Immobilizzazioni Materiali su Fatturato % delle Imprese Eccellenti e Totale Imprese. Anni 2002-2017

valori mediani

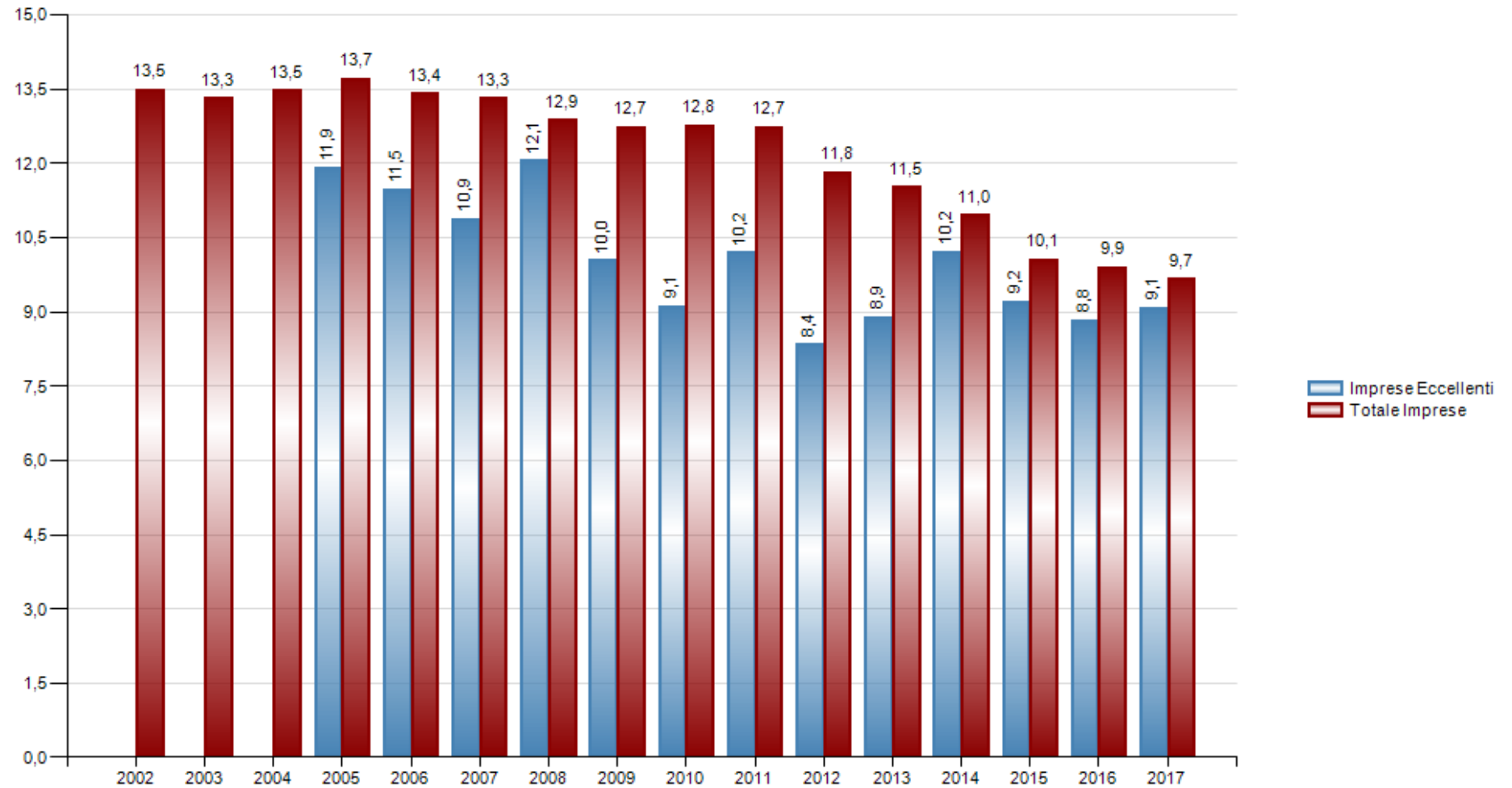


Figura 17.b

Immobilizzazioni Materiali su Fatturato % delle Imprese per Macrosettore. Anni 2002-2017

valori mediani

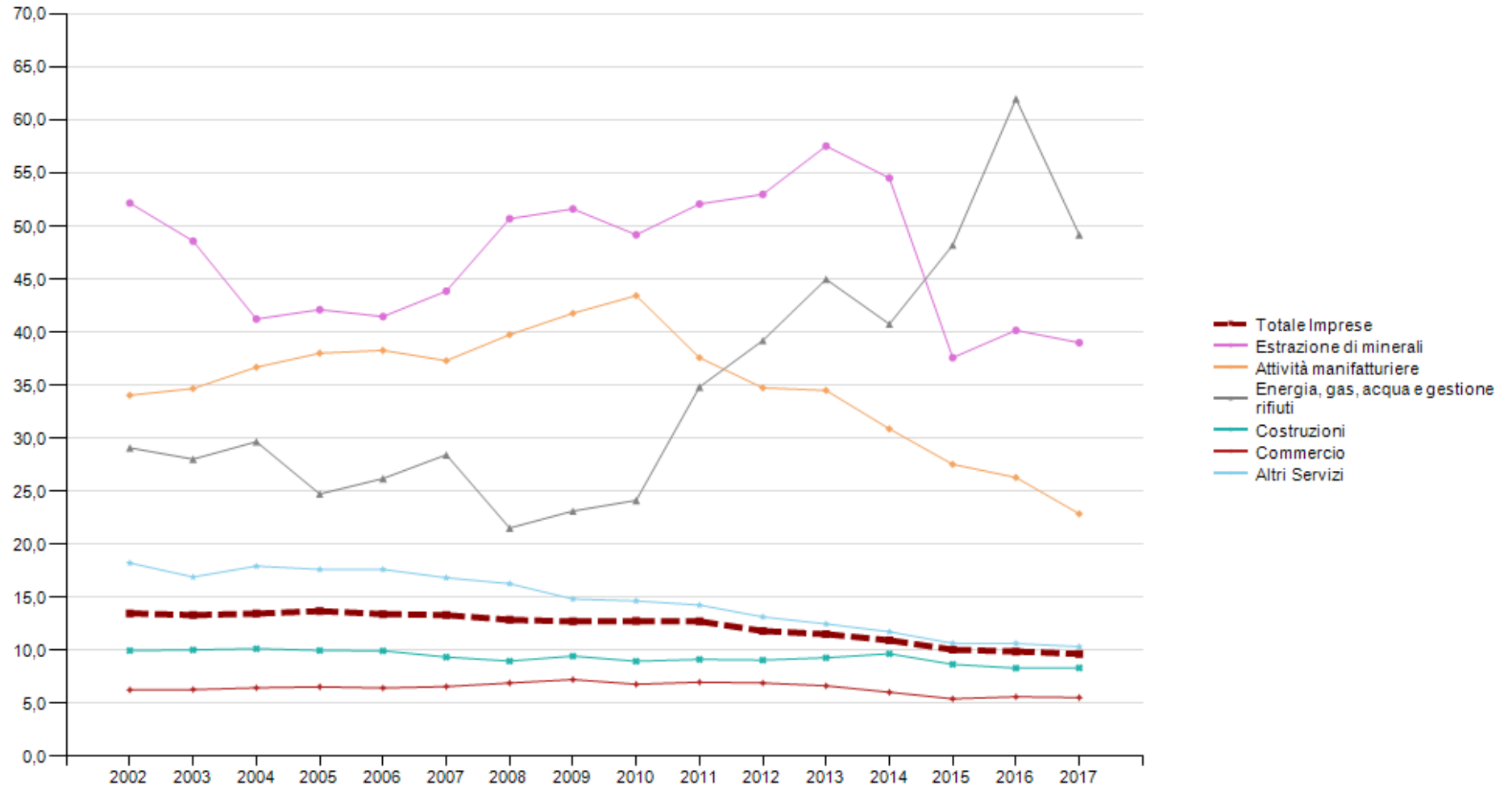


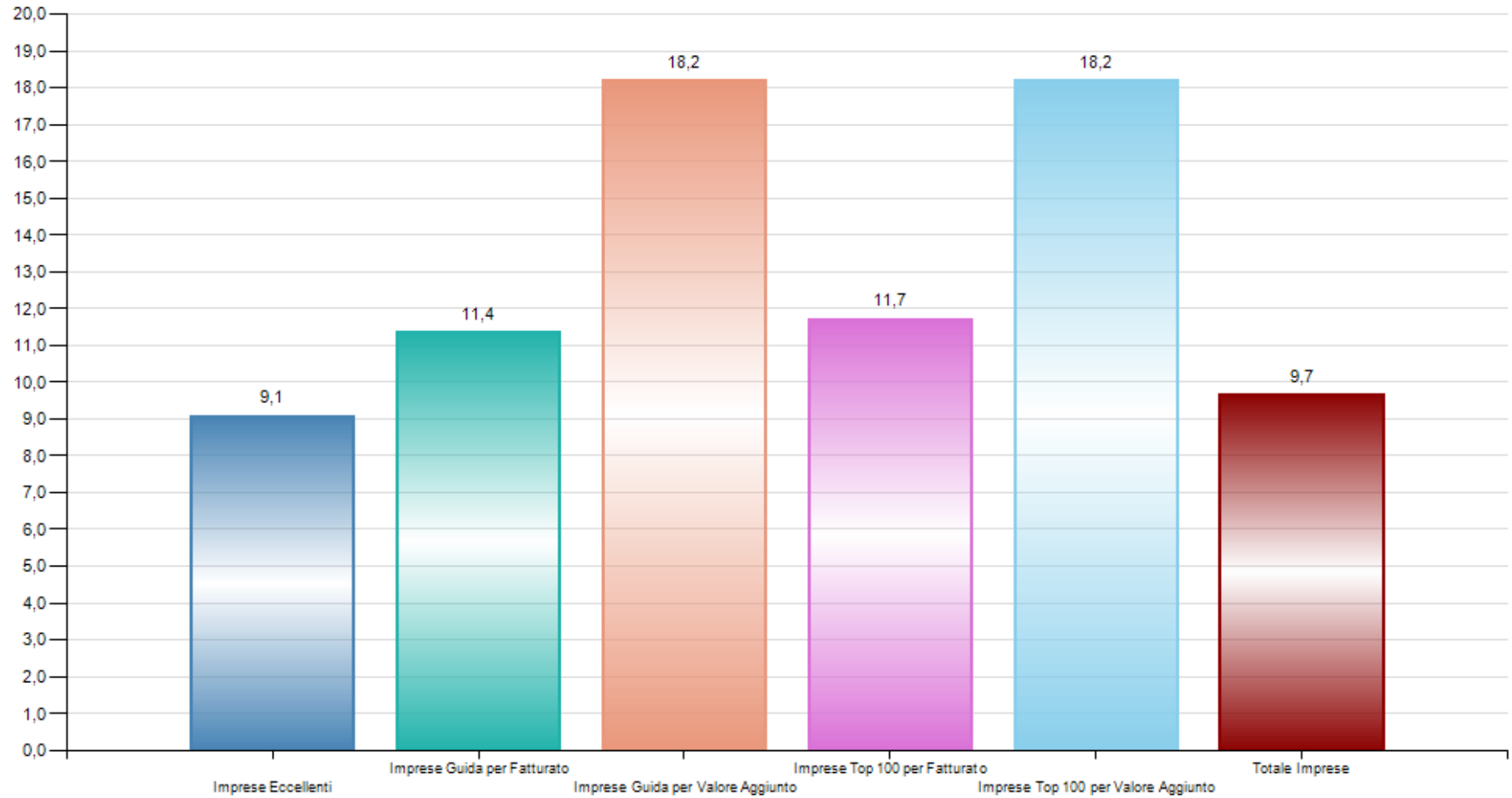
Figura 17.c**Immobilizzazioni Materiali su Fatturato % delle Imprese Eccellenti, Imprese Guida, Top 100 e del Totale Imprese. Anno 2017***valori mediani*

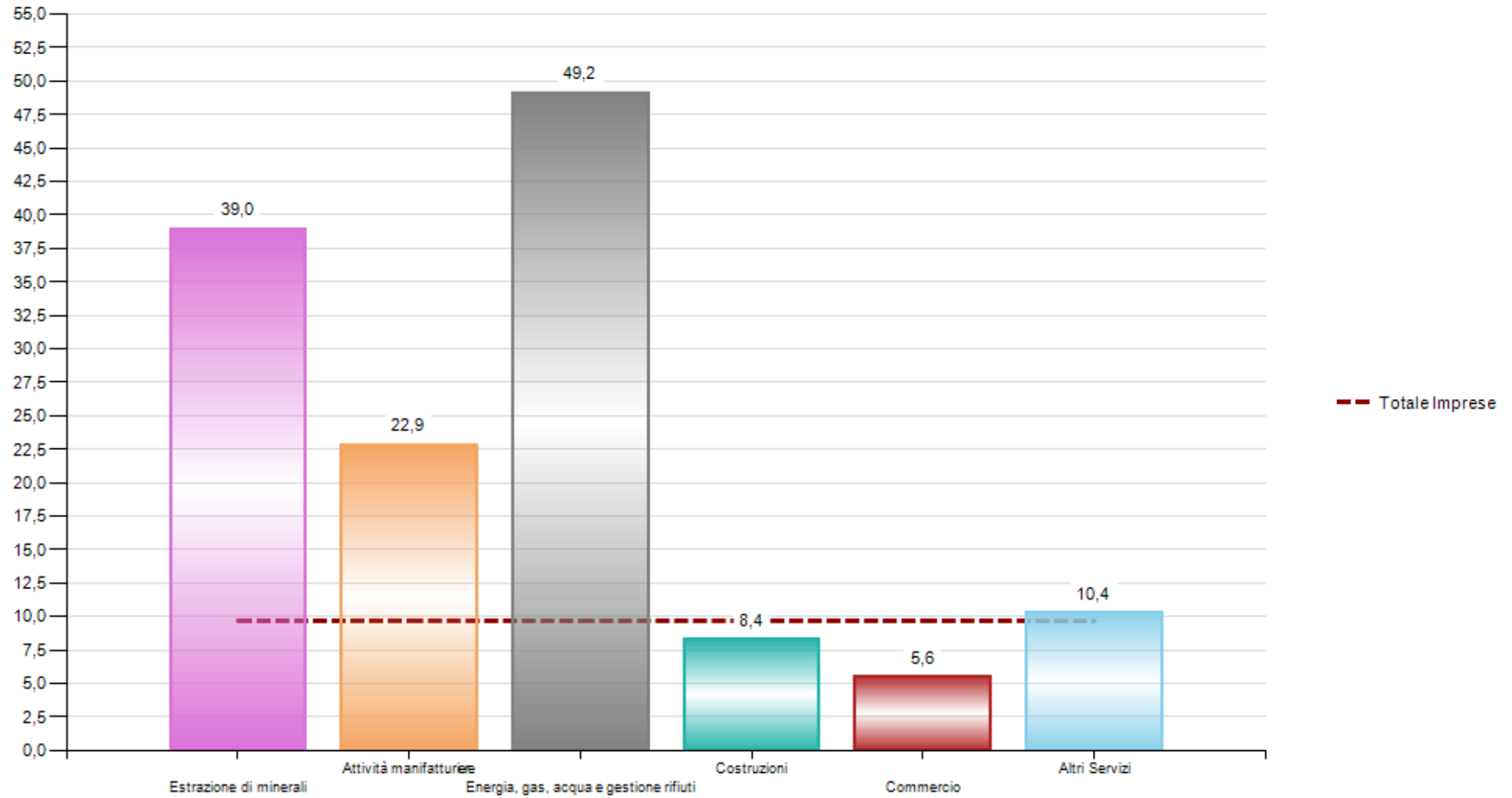
Figura 17.d**Immobilizzazioni Materiali su Fatturato % delle Imprese per Macrosettore. Anno 2017***valori mediani*

Figura 17.e

Immobilizzazioni Materiali su Fatturato % delle Imprese Eccellenti per Macrosettore. Anno 2017

valori mediani

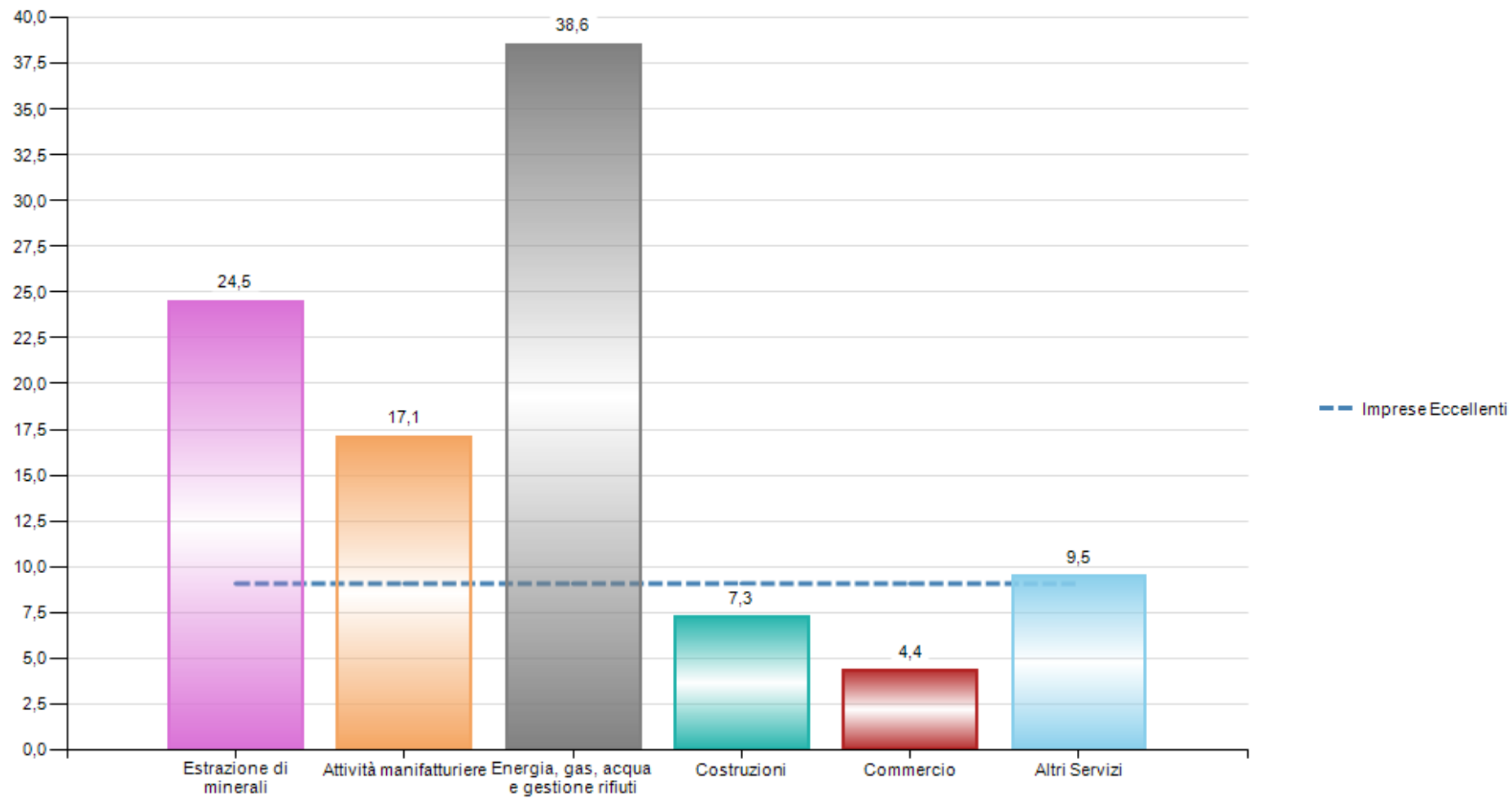


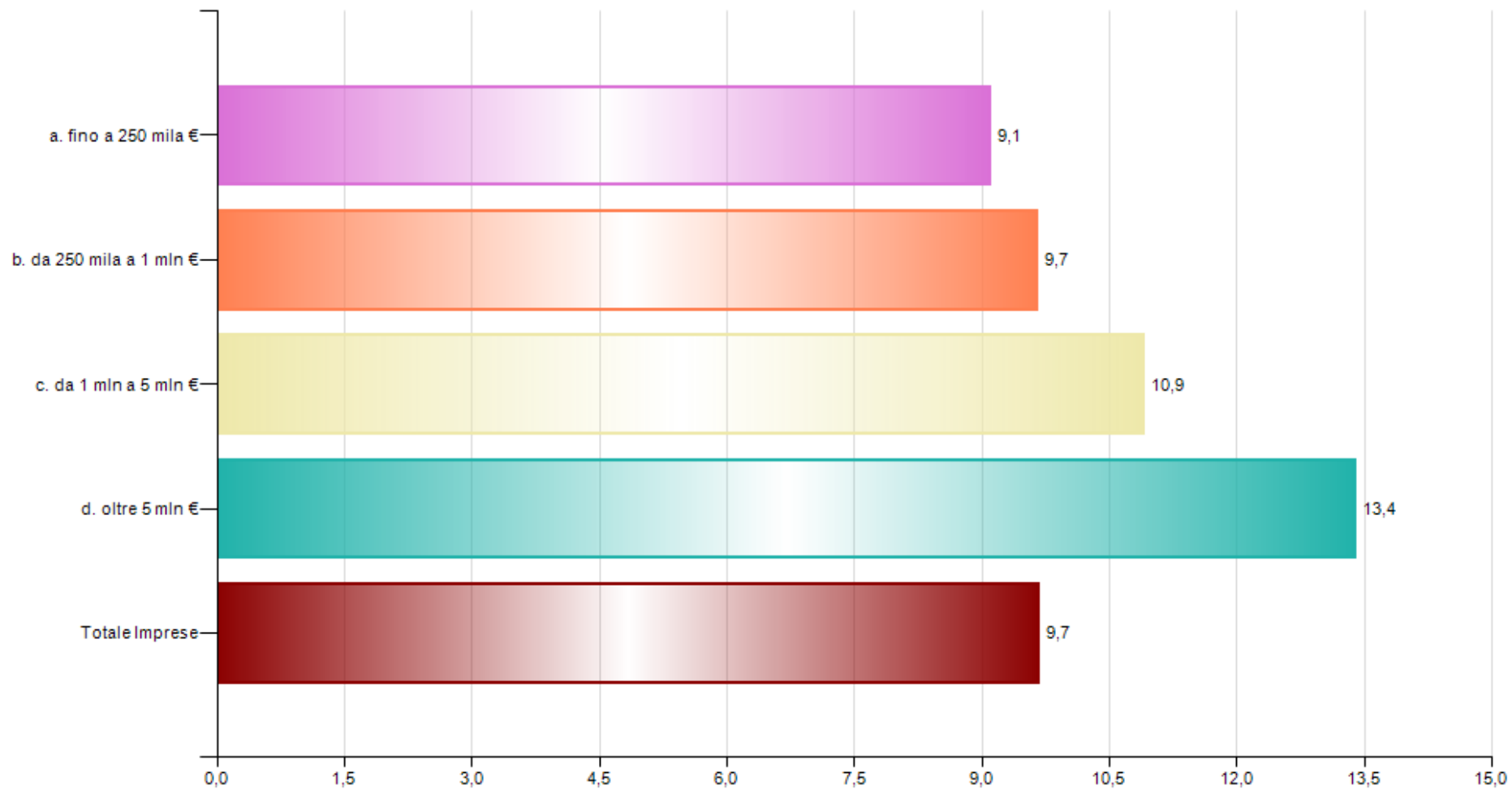
Figura 17.f**Immobilizzazioni Materiali su Fatturato % delle Imprese per classe di Valore della Produzione. Anno 2017***valori mediani*

Figura 17.g

Immobilizzazioni Materiali su Fatturato % delle Imprese Eccellenti per classe di Valore della Produzione. Anno 2017

valori mediani

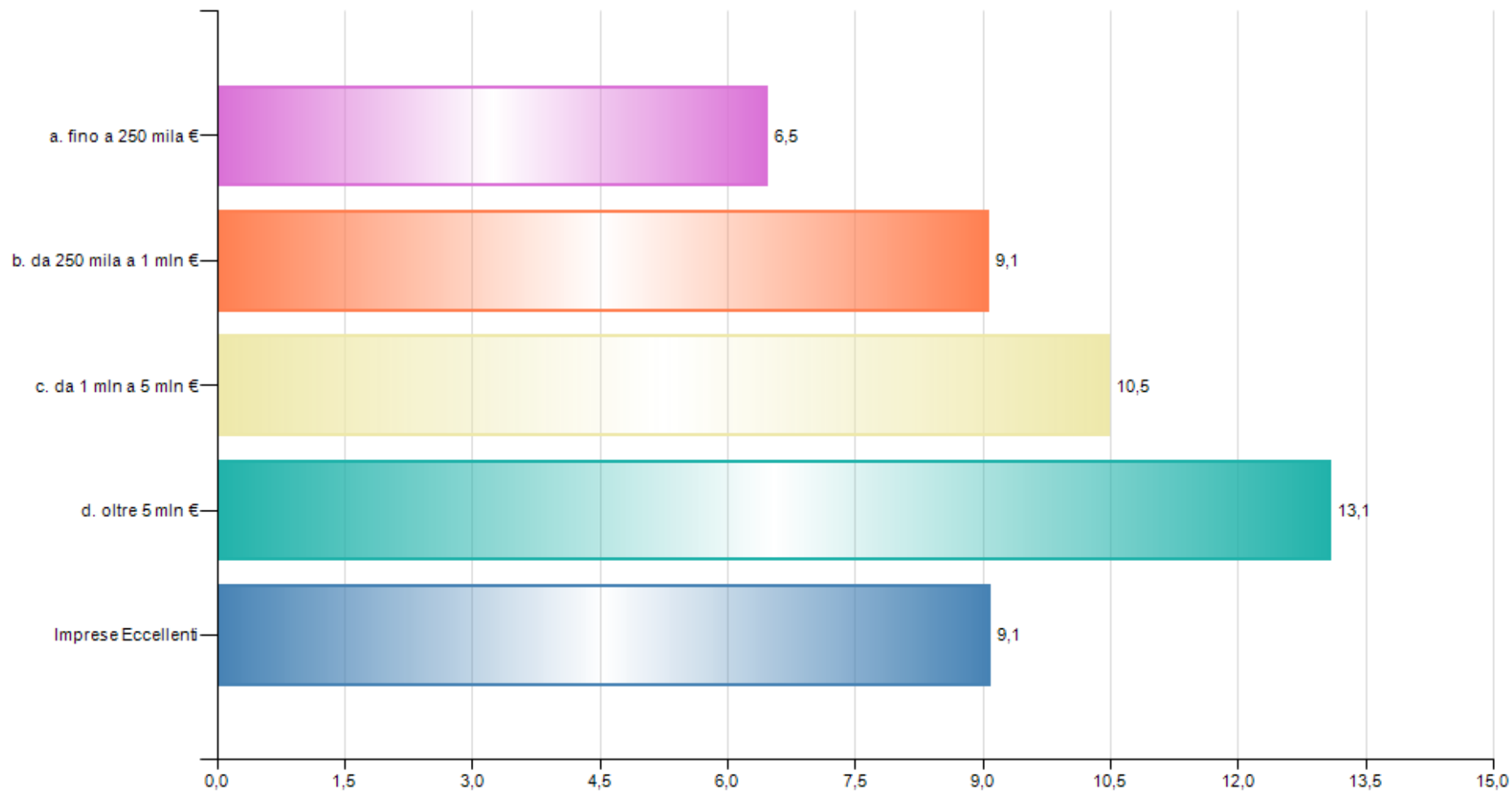


Tavola 17.a

Immobilizzazioni Materiali su Fatturato % - Totale Imprese per classe di Valore della Produzione e per Macrosettore, Imprese Guida, Top 100, Imprese Eccellenti. Anni 2002-2017
valori mediani

	2002	2003	2004	2005	2006	2007	2008	2009	2010	2011	2012	2013	2014	2015	2016	2017
Totale Imprese	13,5	13,3	13,5	13,7	13,4	13,3	12,9	12,7	12,8	12,7	11,8	11,5	11,0	10,1	9,9	9,7
Imprese Eccellenti				11,9	11,5	10,9	12,1	10,0	9,1	10,2	8,4	8,9	10,2	9,2	8,8	9,1
Imprese Guida per Fatturato	10,5	10,6	10,7	10,6	10,5	11,2	14,7	17,6	15,3	16,2	15,3	15,1	14,7	14,2	12,6	11,4
Imprese Top 100 per Fatturato	8,4	6,2	6,2	10,4	10,3	8,0	9,6	11,7	13,1	13,9	10,0	10,6	11,8	11,7	13,5	11,7
Imprese Guida per Valore Aggiunto	22,4	22,4	19,7	18,2	18,4	18,4	20,8	18,3	21,4	20,9	20,0	18,4	19,2	18,9	17,6	18,2
Imprese Top 100 per Valore Aggiunto	37,5	28,0	29,1	27,4	22,9	22,7	25,0	24,5	25,7	25,6	26,4	26,0	23,6	22,0	20,0	18,2
a. fino a 250 mila €	16,7	16,0	17,9	18,4	18,2	16,7	16,2	15,0	13,8	13,9	12,7	12,4	11,5	10,2	9,3	9,1
b. da 250 mila a 1 mln €	11,1	11,5	11,1	11,2	11,0	11,2	10,5	10,2	10,6	10,5	10,0	10,1	9,6	9,1	9,7	9,7
c. da 1 mln a 5 mln €	13,1	12,3	11,7	11,0	11,6	11,6	12,5	12,6	13,1	13,2	12,8	11,8	11,3	10,6	10,6	10,9
d. oltre 5 mln €	11,7	11,8	11,6	11,1	11,5	12,1	15,5	17,8	15,6	16,5	15,4	16,2	16,1	15,5	14,2	13,4
Estrazione di minerali	52,2	48,6	41,3	42,1	41,5	43,9	50,7	51,6	49,2	52,1	53,0	57,6	54,6	37,6	40,2	39,0
Attività manifatturiere	34,1	34,7	36,7	38,0	38,3	37,3	39,8	41,8	43,5	37,6	34,8	34,5	30,9	27,6	26,3	22,9
Energia, gas, acqua e gestione rifiuti	29,1	28,0	29,7	24,8	26,2	28,5	21,5	23,1	24,2	34,8	39,2	45,0	40,8	48,2	62,0	49,2
Costruzioni	10,0	10,1	10,2	10,0	10,0	9,4	9,0	9,5	9,0	9,2	9,1	9,3	9,7	8,7	8,3	8,4
Commercio	6,3	6,3	6,5	6,6	6,5	6,6	6,9	7,3	6,8	7,0	6,9	6,7	6,1	5,4	5,6	5,6
Altri Servizi	18,2	16,9	18,0	17,6	17,6	16,9	16,3	14,9	14,7	14,3	13,2	12,5	11,8	10,7	10,7	10,4

Tavola 17.b

Immobilizzazioni Materiali su Fatturato % - Imprese Eccellenti per classe di Valore della Produzione e per Macrosettore di attività economica. Anni 2005-2017

valori mediani

	2005	2006	2007	2008	2009	2010	2011	2012	2013	2014	2015	2016	2017
Imprese Eccellenti	11,9	11,5	10,9	12,1	10,0	9,1	10,2	8,4	8,9	10,2	9,2	8,8	9,1
a. fino a 250 mila €	14,8	14,7	11,7	12,7	9,6	7,6	9,7	8,5	6,9	9,0	7,7	6,4	6,5
b. da 250 mila a 1 mln €	9,2	9,0	11,2	10,6	8,3	8,1	8,8	6,5	8,7	9,6	8,1	9,5	9,1
c. da 1 mln a 5 mln €	13,9	12,2	9,7	13,4	12,3	12,8	11,0	11,9	10,9	13,1	11,4	10,1	10,5
d. oltre 5 mln €	13,5	11,5	15,5	16,5	16,2	10,2	16,2	13,0	11,3	11,0	12,9	8,8	13,1
Estrazione di minerali	24,5	33,9	31,5	43,0	53,0	49,2	33,9	37,4	29,1	33,9	24,5
Attività manifatturiere	25,9	23,4	24,5	25,7	20,7	18,7	17,1	21,6	19,4	18,0	19,3	16,9	17,1
Energia, gas, acqua e gestione rifiuti	7,8	23,8	16,2	16,9	28,0	22,3	17,1	26,1	35,3	31,7	29,0	25,0	38,6
Costruzioni	9,3	10,7	8,4	8,6	9,9	7,5	9,4	4,7	6,3	8,4	6,6	5,7	7,3
Commercio	7,3	7,5	6,3	11,1	8,5	6,0	7,8	5,0	5,6	5,5	4,9	5,7	4,4
Altri Servizi	13,2	12,0	12,5	12,1	9,6	10,0	10,0	9,1	11,0	12,2	10,5	9,7	9,5

Tavola 17.c

Immobilizzazioni Materiali su Fatturato % - Imprese per Settori di attività economica. Anni 2002-2017

valori mediani

	2002	2003	2004	2005	2006	2007	2008	2009	2010	2011	2012	2013	2014	2015	2016	2017
Totale Imprese	13,5	13,3	13,5	13,7	13,4	13,3	12,9	12,7	12,8	12,7	11,8	11,5	11,0	10,1	9,9	9,7
Estrazione di minerali	52,2	48,6	41,3	42,1	41,5	43,9	50,7	51,6	49,2	52,1	53,0	57,6	54,6	37,6	40,2	39,0
Attività manifatturiere	34,1	34,7	36,7	38,0	38,3	37,3	39,8	41,8	43,5	37,6	34,8	34,5	30,9	27,6	26,3	22,9
Alimentari	39,4	38,7	46,2	53,1	49,0	51,9	55,6	47,8	53,4	39,2	33,5	31,2	29,6	26,4	26,3	23,0
Bevande	70,9	58,2	94,7	108,4	117,5	113,3	116,4	116,4	102,4	106,6	126,1	113,3	90,7	88,1	92,0	83,5
Tessili e Abbigliamento	40,8	31,0	32,5	39,3	43,7	46,8	56,3	62,0	53,8	33,7	24,2	23,7	18,2	17,2	15,8	20,0
Legno e Sughero	35,4	45,0	48,7	44,0	35,6	36,0	44,1	46,8	47,9	50,3	46,2	60,0	50,7	33,8	20,5	19,5
Carta	59,1	49,8	58,6	65,2	50,2	39,4	71,3	56,8	46,7	37,6	51,7	52,8	41,8	37,6	30,0	27,8
Stampa	27,4	24,2	36,4	31,9	38,2	33,9	44,2	34,8	37,9	41,0	39,7	31,5	24,5	22,0	16,5	17,0
Coke e Petrolio	5,9	14,6	15,9	17,5	18,2	21,7	17,2	20,3	29,1	33,1	30,8	27,2	25,5	27,0	55,7	32,2
Chimica e Farmaceutici	36,5	38,3	46,3	72,6	72,8	42,6	83,1	78,1	73,8	62,2	44,9	82,7	51,9	40,0	34,5	43,9
Gomma e Plastica	57,8	46,4	50,3	48,2	33,6	46,1	47,5	40,9	44,8	41,8	50,0	40,4	44,1	48,5	31,2	38,1
Marmo, Granito e altri materiali edilizia	44,1	49,4	40,6	39,1	37,7	40,5	50,7	45,8	53,2	65,9	57,4	69,1	56,6	46,1	61,0	49,4
Metallo e prodotti in metallo	23,8	21,0	20,0	20,8	22,3	20,9	23,5	28,0	23,8	21,7	19,0	26,6	19,3	21,6	16,9	13,8
Elettronica	18,8	19,2	19,3	17,4	17,7	18,4	16,3	27,3	16,4	18,1	20,8	26,1	14,3	13,9	17,1	22,5
Meccanica	18,1	17,9	21,8	25,9	26,8	19,5	16,1	30,9	24,5	24,9	31,1	26,4	21,9	22,9	7,4	8,0
Mezzi di Trasporto	26,1	52,8	32,1	33,5	58,8	46,6	49,7	41,9	47,5	33,9	38,0	37,3	54,1	38,5	25,3	49,6
Fabbricazione mobili	18,4	19,4	17,6	20,7	11,2	23,7	22,2	20,3	35,9	114,8	148,0	145,9	180,6	127,7	148,5	148,1
Altre Manifatturiere	51,6	55,6	74,6	57,4	55,3	46,8	41,2	40,6	34,9	38,8	32,8	33,9	25,0	20,7	25,1	16,7
Rip, Manut. Install. Macch. e Apparecchiature	18,1	19,6	12,9	11,4	11,5	21,8	12,9	13,8	20,0	16,9	18,4	10,8	7,9	11,0	8,8	7,8
Energia, gas, acqua e gestione rifiuti	29,1	28,0	29,7	24,8	26,2	28,5	21,5	23,1	24,2	34,8	39,2	45,0	40,8	48,2	62,0	49,2
Energia, Gas	121,2	122,9	188,8	180,0	145,2	196,3	132,0	107,9	147,7	138,0	221,1	428,8	201,1	257,9	525,0	492,8
Acqua, Reti fognarie, Gestione Rifiuti	24,6	27,7	25,2	23,0	24,5	27,0	20,2	20,2	22,1	29,6	26,9	29,8	37,2	32,4	38,4	34,6
Costruzioni	10,0	10,1	10,2	10,0	10,0	9,4	9,0	9,5	9,0	9,2	9,1	9,3	9,7	8,7	8,3	8,4
Costruzione di edifici	9,1	9,7	9,1	8,9	8,4	8,5	8,2	8,9	8,5	8,7	8,9	9,1	9,4	8,6	7,3	7,3
Ingegneria civile	15,4	13,9	13,6	15,7	13,3	12,2	13,5	13,7	16,0	11,5	11,2	14,7	11,7	11,9	14,2	20,2
Lavori di costruzione specializzati	12,4	10,6	13,1	12,0	12,8	12,7	11,5	9,9	9,0	10,0	8,9	9,1	9,7	8,2	8,7	9,1

segue

Tavola 17.c

segue **Immobilizzazioni Materiali su Fatturato % - Imprese per Settori di attività economica. Anni 2002-2017**

valori mediani

	2002	2003	2004	2005	2006	2007	2008	2009	2010	2011	2012	2013	2014	2015	2016	2017
Commercio	6,3	6,3	6,5	6,6	6,5	6,6	6,9	7,3	6,8	7,0	6,9	6,7	6,1	5,4	5,6	5,6
Commercio e riparazione di auto e motoveicoli	5,6	5,7	6,0	6,6	7,3	7,5	9,9	10,5	9,3	12,0	10,9	11,9	11,5	9,7	9,3	8,2
Commercio all'Ingrosso	5,7	5,4	5,9	5,9	5,9	5,8	5,9	6,3	6,1	6,5	6,1	6,3	5,6	5,0	5,7	6,0
Commercio al Dettaglio	7,1	7,0	7,0	7,1	6,9	7,3	7,2	7,2	7,2	6,8	7,0	6,3	5,7	5,0	4,8	5,0
Altri Servizi	18,2	16,9	18,0	17,6	17,6	16,9	16,3	14,9	14,7	14,3	13,2	12,5	11,8	10,7	10,7	10,4
Trasporto e Magazzinaggio	18,0	17,5	16,4	15,7	16,7	18,5	18,8	17,3	17,7	15,7	16,3	15,3	15,1	14,5	14,9	16,1
Attività alberghiere	123,6	138,2	146,7	152,1	161,8	164,9	223,0	224,6	278,5	247,2	238,6	225,2	170,3	134,7	104,5	88,0
Attività della ristorazione	22,4	24,3	24,2	25,3	25,7	26,6	21,8	20,7	18,4	19,5	18,1	17,0	14,9	12,8	11,3	10,6
Editoria, cinema, radio e tv	26,1	27,7	38,4	38,0	34,2	37,0	26,8	33,8	34,1	27,8	22,5	22,6	23,4	21,2	12,5	8,8
Telecomunicazioni	3,7	12,7	6,9	10,1	5,0	4,3	9,3	12,6	25,0	24,0	13,4	25,4	17,5	20,9	13,9	10,8
Software e consulenza informatica	14,0	11,9	10,5	10,2	10,0	8,2	6,6	5,1	6,5	5,9	5,7	4,5	4,4	3,5	4,0	3,2
Elaborazione dati, Web e agenzie stampa	25,7	22,2	23,1	25,0	19,5	22,3	15,7	15,6	15,4	14,8	12,6	10,4	9,8	10,1	6,2	5,4
Attività professionali, scientifiche e tecniche	18,3	18,9	19,6	18,6	17,2	15,0	14,3	12,2	11,1	10,7	9,7	8,7	9,0	7,1	7,2	6,3
Noleggio, Agenzie di viaggio e servizi alle imprese	11,8	13,3	12,9	13,5	12,0	11,2	10,8	9,9	10,3	10,7	10,4	10,0	8,0	7,6	8,3	7,8
Istruzione	11,3	8,4	10,3	13,3	15,4	14,4	9,3	9,0	10,7	10,4	6,8	6,0	6,2	5,1	3,9	4,8
Sanità e assistenza sociale	4,1	4,4	4,5	5,2	5,4	5,2	4,8	4,7	4,8	4,6	4,5	4,2	5,3	4,5	6,1	5,9
Attività artistiche, sportive, di intrattenimento	24,1	21,4	16,0	12,7	17,3	12,5	18,8	21,0	15,2	16,2	13,0	14,1	10,5	10,0	11,3	10,7
Altre attività di servizi	21,6	19,2	26,2	19,3	22,5	20,2	17,7	13,2	14,1	18,3	18,3	17,3	17,4	15,5	18,5	17,5

INDICATORI SULL'INTENSITA' DI CAPITALE ATTIVO CORRENTE SU FATTURATO %

Le tavole riepilogative permettono il confronto tra i diversi *benchmark* derivanti dai *cluster* di imprese elaborati dall'Ufficio di Statistica nell'ambito del Sistema Integrato per l'Analisi Strutturale Economico-Finanziaria delle Imprese e dei Settori Locali - AStEF. Ogni tavola contiene un focus su uno o più indicatori di bilancio così da poter confrontare il *benchmark* sintetico del totale delle imprese con quello relativo alle Imprese Guida per Fatturato e per Valore Aggiunto, con quello delle Top 100 (per Fatturato e Valore Aggiunto) e con le Imprese Eccellenti (per il periodo tra il 2005 e il 2017).

Per la metodologia si veda la pubblicazione "Imprese Guida in Sardegna - Mappatura economico-finanziaria del sistema produttivo locale - Principali *benchmark* economico-finanziari delle imprese e dei settori locali. Anni 2002-2017.

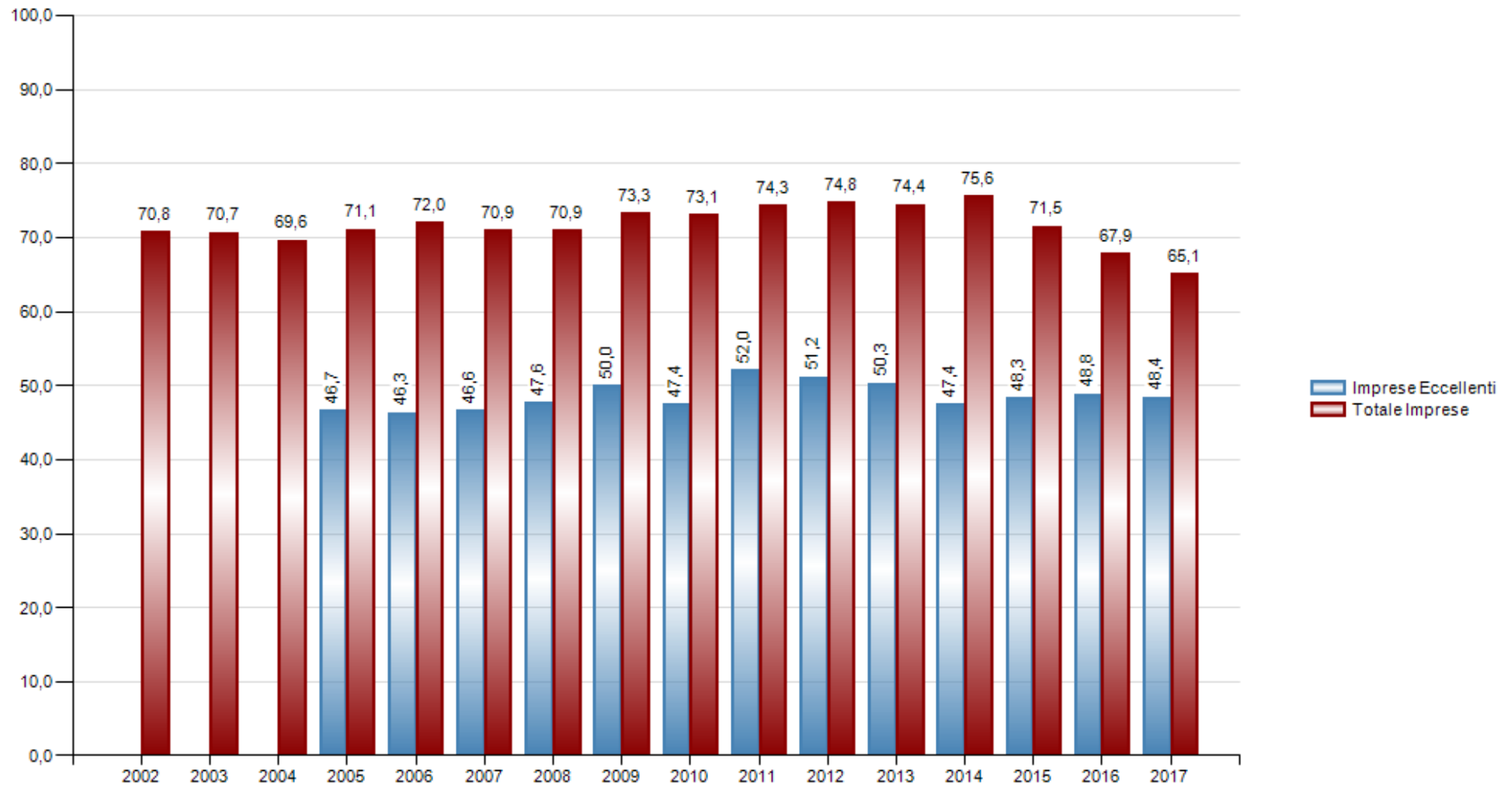
Figura 18.a**Attivo Corrente su Fatturato % delle Imprese Eccellenti e del Totale Imprese. Anni 2002-2017***valori mediani*

Figura 18.b

Attivo Corrente su Fatturato % delle Imprese per Macrosettore. Anni 2002-2017

valori mediani

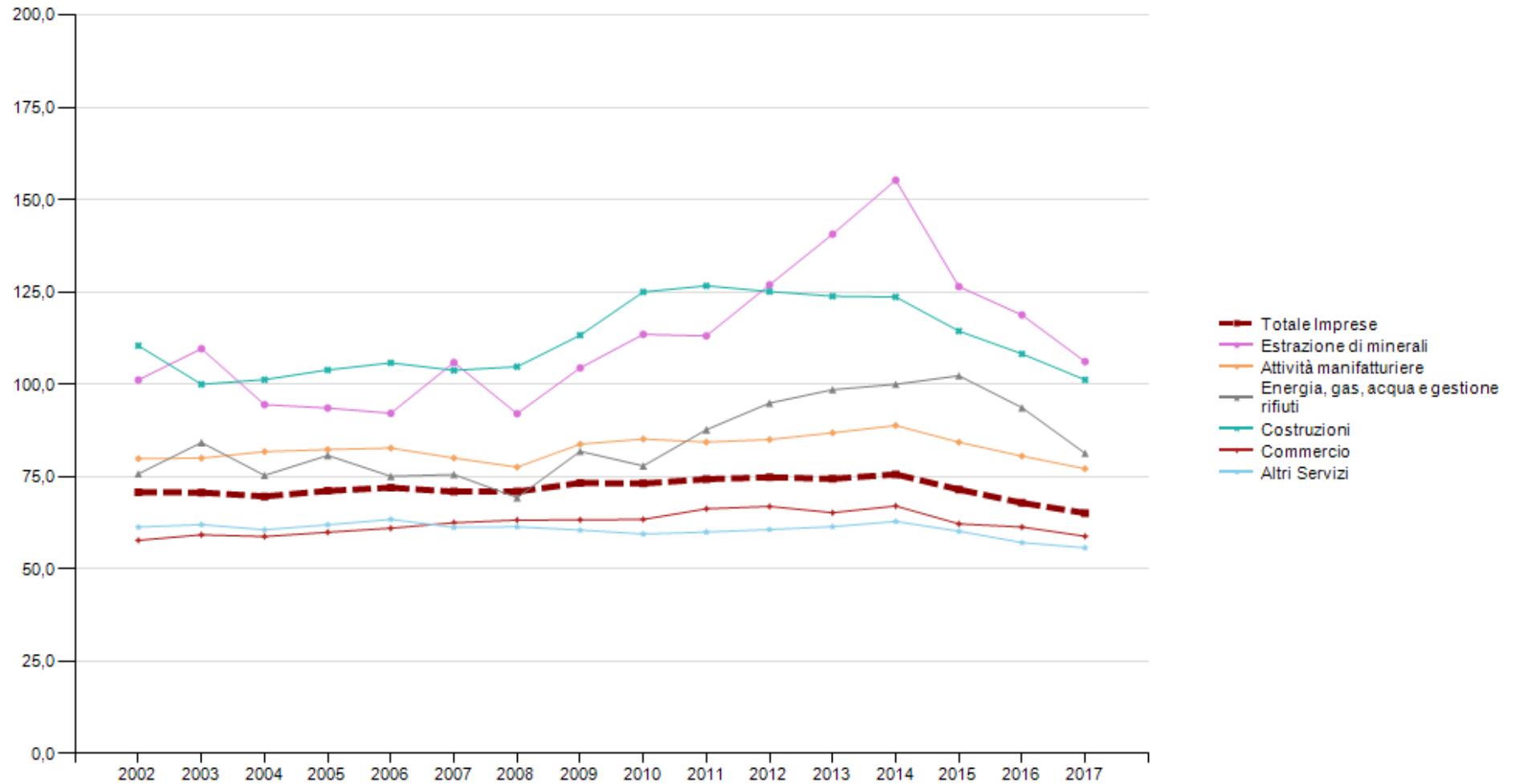


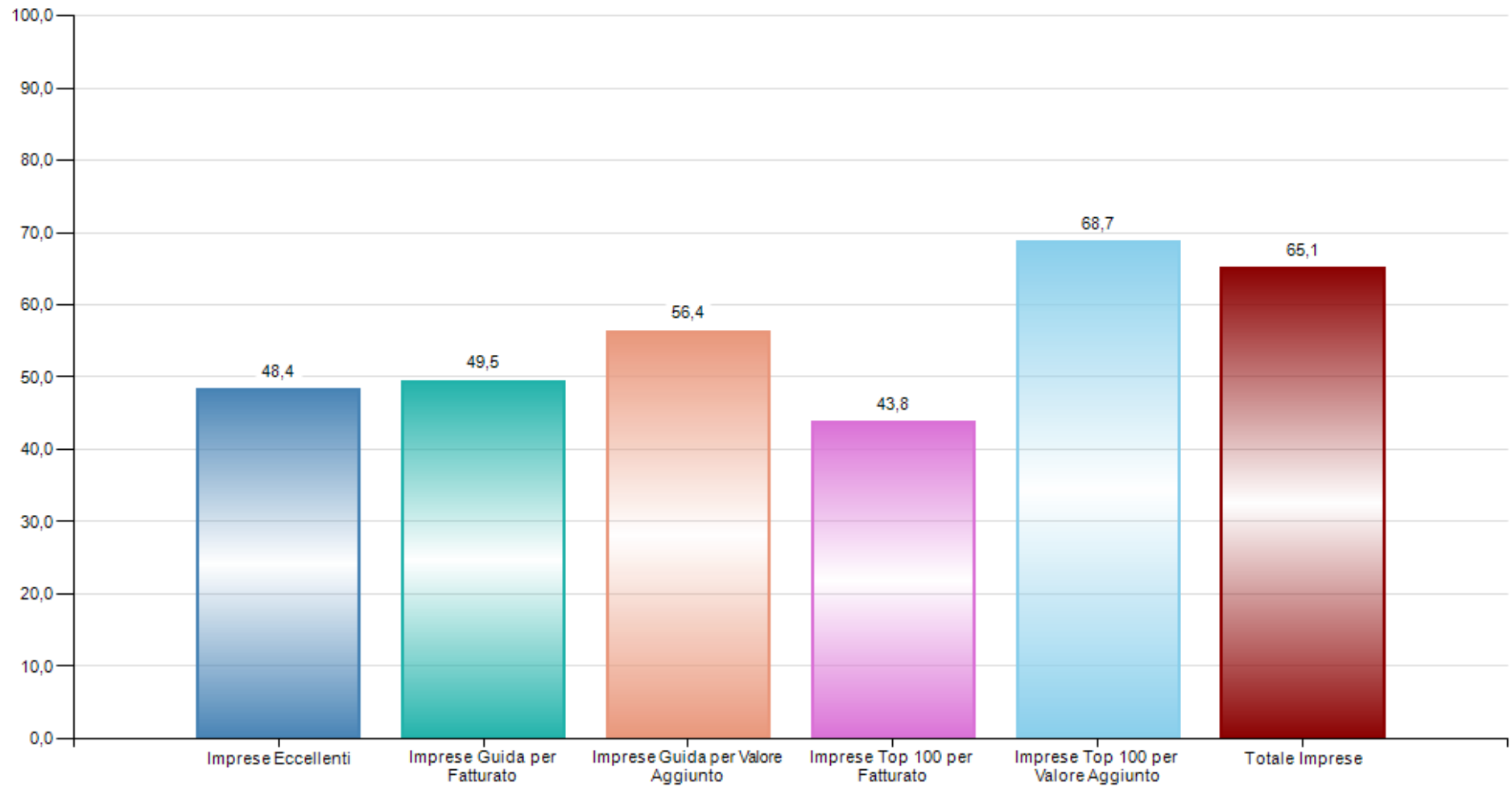
Figura 18.c**Attivo Corrente su Fatturato % delle Imprese Eccellenti, Imprese Guida, Top 100 e del Totale Imprese. Anno 2017***valori mediani*

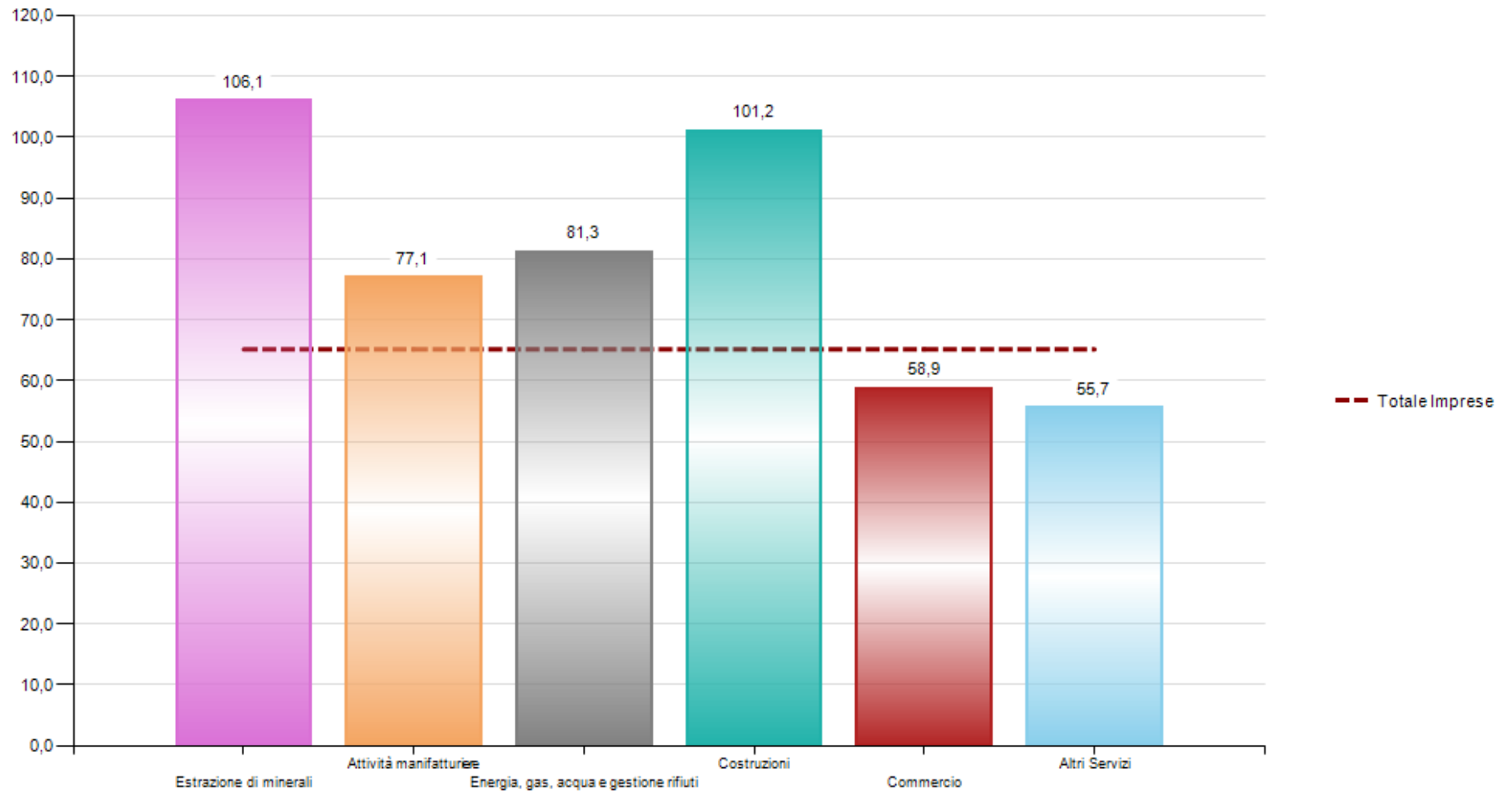
Figura 18.d**Attivo Corrente su Fatturato % delle Imprese per Macrosettore. Anno 2017***valori mediani*

Figura 18.e

Attivo Corrente su Fatturato % delle Imprese Eccellenti per Macrosettore. Anno 2017

valori mediani

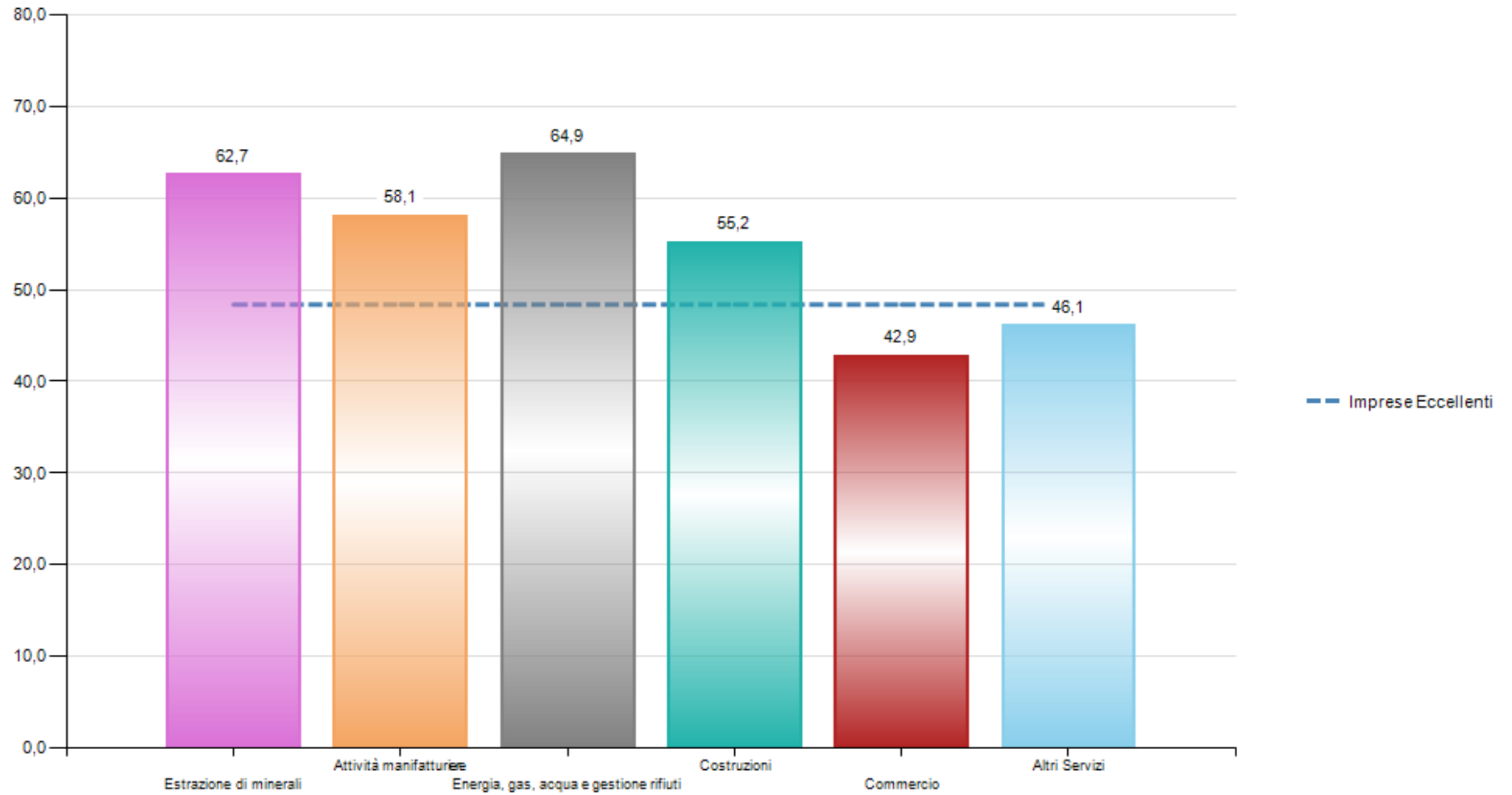


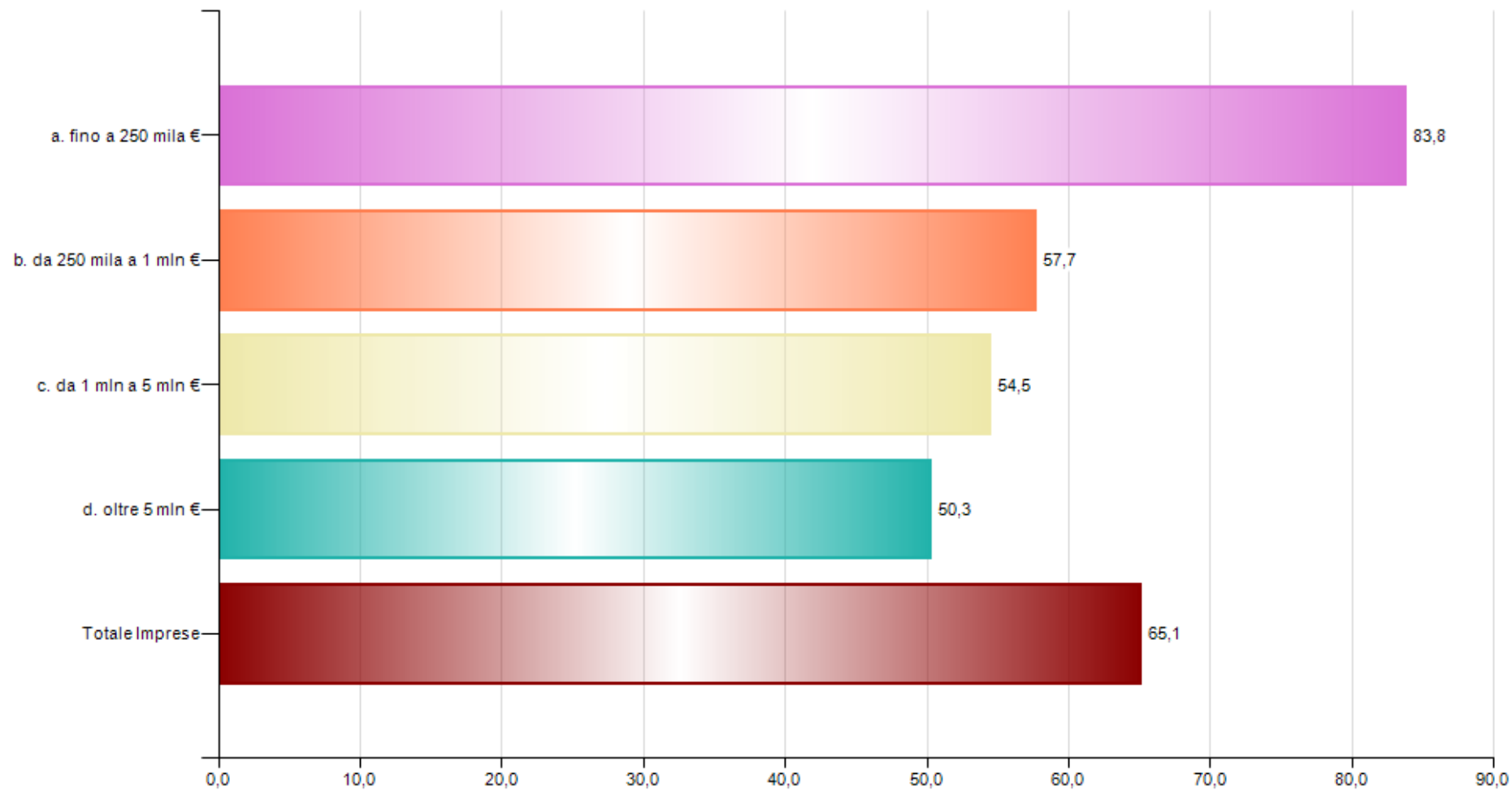
Figura 18.f**Attivo Corrente su Fatturato % delle Imprese per classe di Valore della Produzione. Anno 2017***valori mediani*

Figura 18.g

Attivo Corrente su Fatturato % delle Imprese Eccellenti per classe di Valore della Produzione. Anno 2017

valori mediani

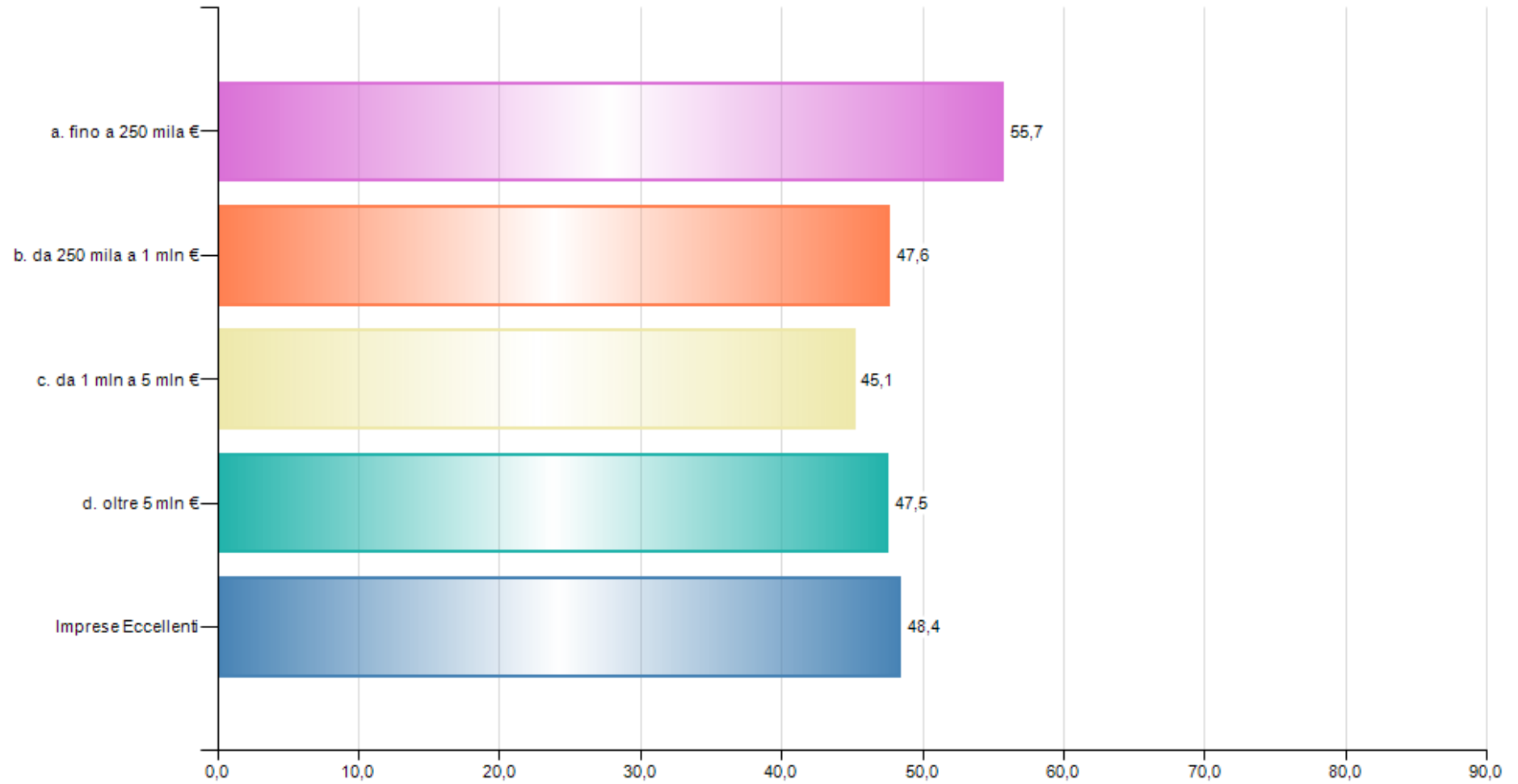


Tavola 18.a

Attivo Corrente su Fatturato % - Totale Imprese per classe di Valore della Produzione e per Macrosettore, Imprese Guida, Top 100, Imprese Eccellenti. Anni 2002-2017

valori mediani

	2002	2003	2004	2005	2006	2007	2008	2009	2010	2011	2012	2013	2014	2015	2016	2017
Totale Imprese	70,8	70,7	69,6	71,1	72,0	70,9	70,9	73,3	73,1	74,3	74,8	74,4	75,6	71,5	67,9	65,1
Imprese Eccellenti				46,7	46,3	46,6	47,6	50,0	47,4	52,0	51,2	50,3	47,4	48,3	48,8	48,4
Imprese Guida per Fatturato	45,5	46,7	46,8	50,2	52,4	51,6	49,2	50,6	49,6	50,1	50,6	47,3	49,4	50,1	51,3	49,5
Imprese Top 100 per Fatturato	44,2	42,8	43,0	42,7	44,6	45,5	42,4	45,4	41,7	43,9	42,8	41,4	43,0	45,3	46,3	43,8
Imprese Guida per Valore Aggiunto	61,7	62,6	60,6	61,2	64,0	61,6	60,0	61,3	58,6	58,1	59,9	56,9	58,6	58,3	57,6	56,4
Imprese Top 100 per Valore Aggiunto	65,1	63,6	61,8	61,2	63,4	59,7	58,4	60,7	66,5	64,1	65,0	68,2	64,9	61,4	72,7	68,7
a. fino a 250 mila €	93,4	90,7	90,0	92,9	97,1	93,9	95,6	96,4	98,9	100,0	102,6	100,0	100,0	95,3	86,7	83,8
b. da 250 mila a 1 mln €	63,3	65,0	63,8	63,5	63,8	63,0	62,1	64,0	64,5	64,1	64,6	63,6	64,9	60,7	59,8	57,7
c. da 1 mln a 5 mln €	59,3	60,7	60,0	61,1	59,6	60,9	61,4	62,1	60,6	61,8	58,5	57,4	57,9	55,5	55,8	54,5
d. oltre 5 mln €	48,0	48,4	49,4	51,5	53,6	53,0	49,6	51,8	51,1	49,7	49,8	47,1	49,8	50,3	51,8	50,3
Estrazione di minerali	101,2	109,6	94,5	93,6	92,1	105,9	92,1	104,4	113,5	113,1	126,9	140,7	155,3	126,5	118,8	106,1
Attività manifatturiere	79,9	80,0	81,8	82,4	82,7	80,0	77,6	83,8	85,2	84,3	85,0	86,9	88,8	84,3	80,6	77,1
Energia, gas, acqua e gestione rifiuti	75,8	84,2	75,3	80,7	75,1	75,6	69,3	81,8	77,9	87,7	94,9	98,5	100,0	102,3	93,7	81,3
Costruzioni	110,5	100,0	101,2	103,9	105,8	103,8	104,8	113,3	125,0	126,7	125,1	123,8	123,7	114,4	108,2	101,2
Commercio	57,8	59,3	58,8	59,9	61,1	62,5	63,2	63,3	63,4	66,3	66,9	65,2	67,1	62,2	61,4	58,9
Altri Servizi	61,3	62,0	60,6	62,0	63,4	61,3	61,4	60,5	59,5	60,0	60,7	61,5	62,9	60,2	57,1	55,7

Tavola 18.b

Attivo Corrente su Fatturato % - Imprese Eccellenti per classe di Valore della Produzione e per Macrosettore di attività economica. Anni 2005-2017

valori mediani

	2005	2006	2007	2008	2009	2010	2011	2012	2013	2014	2015	2016	2017
Imprese Eccellenti	46,7	46,3	46,6	47,6	50,0	47,4	52,0	51,2	50,3	47,4	48,3	48,8	48,4
a. fino a 250 mila €	56,2	50,7	54,8	64,3	55,6	54,9	58,9	57,1	57,3	53,8	58,4	56,7	55,7
b. da 250 mila a 1 mln €	45,5	45,5	45,9	46,9	49,2	45,8	50,0	47,8	45,7	48,1	45,4	45,0	47,6
c. da 1 mln a 5 mln €	46,6	45,3	45,4	44,7	49,2	46,9	51,4	51,5	51,0	44,5	48,0	46,3	45,1
d. oltre 5 mln €	42,8	45,8	46,2	42,3	44,3	46,0	42,1	32,7	38,4	36,2	45,7	48,2	47,5
Estrazione di minerali	79,0	61,1	47,2	79,6	61,1	135,4	69,0	85,1	77,3	56,9	62,7
Attività manifatturiere	54,3	55,8	52,3	48,2	58,1	54,5	61,5	63,4	61,7	60,0	58,0	57,6	58,1
Energia, gas, acqua e gestione rifiuti	95,2	58,5	64,2	62,6	68,0	51,8	57,3	62,9	56,7	67,5	55,4	65,6	64,9
Costruzioni	45,3	50,1	52,3	49,8	59,0	59,1	60,0	54,5	56,7	59,1	56,7	58,1	55,2
Commercio	42,1	44,3	41,3	44,4	40,1	39,9	49,1	43,9	41,1	37,3	40,3	41,1	42,9
Altri Servizi	44,8	44,7	46,0	47,6	49,2	46,1	48,0	50,3	48,6	47,5	47,3	46,5	46,1

Tavola 18.c

Attivo Corrente su Fatturato % - Imprese per Settori di attività economica. Anni 2002-2017

valori mediani

	2002	2003	2004	2005	2006	2007	2008	2009	2010	2011	2012	2013	2014	2015	2016	2017
Totale Imprese	70,8	70,7	69,6	71,1	72,0	70,9	70,9	73,3	73,1	74,3	74,8	74,4	75,6	71,5	67,9	65,1
Estrazione di minerali	101,2	109,6	94,5	93,6	92,1	105,9	92,1	104,4	113,5	113,1	126,9	140,7	155,3	126,5	118,8	106,1
Attività manifatturiere	79,9	80,0	81,8	82,4	82,7	80,0	77,6	83,8	85,2	84,3	85,0	86,9	88,8	84,3	80,6	77,1
Alimentari	61,2	67,0	68,2	69,0	65,7	64,3	65,7	68,9	68,3	67,6	64,6	60,9	63,3	62,2	60,3	56,3
Bevande	97,2	93,5	117,3	128,1	145,9	138,6	153,4	137,9	142,6	123,5	144,7	150,5	141,9	140,2	115,8	120,3
Tessili e Abbigliamento	81,3	98,7	108,1	119,2	122,6	129,5	140,3	146,2	105,0	124,9	117,4	117,9	120,4	102,4	98,1	106,0
Legno e Sughero	96,4	84,0	98,7	89,8	91,5	86,3	91,5	95,6	85,1	86,4	95,6	103,1	114,1	93,8	90,4	85,0
Carta	81,8	79,2	66,6	77,9	82,6	82,0	83,6	87,7	81,9	81,1	76,6	75,1	73,3	74,9	73,5	64,3
Stampa	88,6	78,1	84,3	89,2	100,0	69,8	63,9	69,7	75,4	75,6	74,1	77,4	91,3	86,4	85,2	67,1
Coke e Petrolio	62,8	68,0	46,7	67,0	61,4	40,8	42,1	40,1	56,3	61,4	38,5	64,2	49,4	46,0	68,3	74,1
Chimica e Farmaceutici	87,1	96,4	90,1	84,9	91,5	95,8	84,4	96,7	94,6	99,3	94,3	102,3	96,1	96,0	123,3	103,3
Gomma e Plastica	73,7	85,9	87,7	91,3	84,9	74,2	72,3	78,4	84,3	75,1	81,2	83,5	82,1	86,1	82,0	77,0
Marmo, Granito e altri materiali edilizia	87,3	89,7	84,5	85,5	85,9	86,1	90,4	95,3	102,2	107,4	114,0	118,4	119,8	103,9	107,2	104,8
Metallo e prodotti in metallo	71,4	74,6	75,5	69,3	79,3	73,4	64,4	77,2	79,3	81,3	82,3	88,9	92,6	93,4	80,1	76,6
Elettronica	84,7	78,1	78,5	75,6	77,1	75,7	76,3	90,3	83,1	86,3	86,9	91,8	112,6	88,9	109,5	106,3
Meccanica	76,4	87,3	102,7	87,3	129,5	78,7	87,3	92,0	103,3	98,1	118,0	86,1	109,5	92,1	74,5	90,5
Mezzi di Trasporto	81,1	94,6	104,8	101,5	92,2	87,4	87,5	89,9	122,8	89,7	85,3	112,5	123,7	95,7	72,2	89,8
Fabbricazione mobili	85,9	66,9	82,8	92,7	54,9	79,5	81,1	86,4	94,2	90,6	84,8	95,1	101,6	92,2	78,6	72,9
Altre Manifatturiere	131,9	123,0	113,9	133,3	103,5	94,7	82,2	99,0	81,8	89,1	76,1	105,6	92,9	88,0	87,2	92,8
Rip, Manut. Install. Macch. e Apparecchiature	72,2	79,5	69,6	78,6	70,5	74,3	61,5	71,7	81,0	73,4	73,4	67,9	66,1	73,8	74,2	64,7
Energia, gas, acqua e gestione rifiuti	75,8	84,2	75,3	80,7	75,1	75,6	69,3	81,8	77,9	87,7	94,9	98,5	100,0	102,3	93,7	81,3
Energia, Gas	191,2	109,0	108,3	91,5	101,2	88,9	69,6	202,6	170,7	190,9	333,3	287,8	183,3	201,4	314,5	213,6
Acqua, Reti fognarie, Gestione Rifiuti	72,8	84,2	73,7	80,0	73,4	75,2	69,0	77,8	74,5	71,7	87,6	84,9	81,3	82,5	67,2	68,4
Costruzioni	110,5	100,0	101,2	103,9	105,8	103,8	104,8	113,3	125,0	126,7	125,1	123,8	123,7	114,4	108,2	101,2
Costruzione di edifici	132,2	125,9	123,1	127,5	128,1	123,2	126,7	137,8	158,2	166,8	168,3	168,2	170,8	158,5	146,3	135,9
Ingegneria civile	78,4	84,3	79,4	94,9	97,5	79,6	80,3	78,8	91,9	84,0	86,4	91,0	91,7	87,4	92,4	88,9
Lavori di costruzione specializzati	76,8	69,8	72,2	71,9	72,5	73,9	73,6	78,7	76,5	76,3	76,4	77,0	81,2	80,2	79,4	74,4

segue

Tavola 18.c

segue **Attivo Corrente su Fatturato % - Imprese per Settori di attività economica. Anni 2002-2017**

valori mediani

	2002	2003	2004	2005	2006	2007	2008	2009	2010	2011	2012	2013	2014	2015	2016	2017
Commercio	57,8	59,3	58,8	59,9	61,1	62,5	63,2	63,3	63,4	66,3	66,9	65,2	67,1	62,2	61,4	58,9
Commercio e riparazione di auto e motoveicoli	50,6	49,2	50,6	52,0	51,8	53,1	55,6	54,7	54,0	58,4	60,6	60,9	64,0	57,1	58,5	54,3
Commercio all'Ingrosso	61,5	62,2	61,7	62,2	65,2	66,0	65,7	67,2	67,7	71,2	71,5	72,2	73,5	68,1	67,4	66,6
Commercio al Dettaglio	56,7	58,4	58,0	60,1	60,1	61,3	62,7	62,0	60,7	63,9	63,9	59,7	61,0	59,1	57,7	54,4
Altri Servizi	61,3	62,0	60,6	62,0	63,4	61,3	61,4	60,5	59,5	60,0	60,7	61,5	62,9	60,2	57,1	55,7
Trasporto e Magazzinaggio	55,4	52,8	53,6	54,5	58,2	58,2	59,8	62,3	57,8	56,9	58,3	59,2	58,5	59,1	57,2	58,3
Attività alberghiere	36,9	45,3	47,8	58,2	57,0	46,5	47,2	46,2	44,4	44,0	45,0	47,2	44,3	44,3	39,0	37,1
Attività della ristorazione	32,0	35,4	34,4	37,3	35,2	33,0	32,3	31,3	32,7	33,7	30,9	33,3	34,0	31,9	28,8	27,6
Editoria, cinema, radio e tv	91,7	100,0	107,8	109,5	118,1	137,3	121,7	137,5	131,3	120,7	117,7	132,3	155,8	112,7	106,7	99,3
Telecomunicazioni	103,1	100,0	81,2	96,9	86,0	65,3	70,8	70,3	96,6	57,6	84,3	71,3	71,2	59,7	62,2	80,4
Software e consulenza informatica	93,8	86,9	86,7	81,0	83,0	85,2	87,6	74,9	82,1	79,4	75,3	76,8	84,2	73,0	85,6	72,4
Elaborazione dati, Web e agenzie stampa	87,5	87,6	81,1	93,5	92,9	88,8	95,8	94,4	97,4	100,0	100,0	104,7	100,3	99,0	96,2	94,8
Attività professionali, scientifiche e tecniche	95,7	94,5	90,9	95,2	95,9	91,9	93,8	94,0	96,7	98,1	103,6	103,1	108,2	105,5	103,6	92,0
Noleggio, Agenzie di viaggio e servizi alle imprese	58,1	61,9	62,0	61,7	61,1	62,0	59,9	63,1	61,9	58,0	62,1	61,6	62,9	60,0	58,5	57,0
Istruzione	52,8	57,8	55,0	61,1	59,9	65,6	62,9	54,9	56,2	67,8	68,9	64,9	75,1	74,2	69,6	72,6
Sanità e assistenza sociale	41,5	43,1	41,8	40,6	42,6	42,9	43,8	43,8	44,2	46,8	46,2	44,7	49,3	50,3	52,8	49,0
Attività artistiche, sportive, di intrattenimento	69,3	64,4	61,6	62,0	66,8	59,3	63,3	64,5	58,4	62,3	61,8	62,6	58,6	60,1	53,3	57,2
Altre attività di servizi	65,7	66,0	63,9	62,7	65,5	67,8	61,9	61,5	61,2	60,3	56,7	60,9	59,0	52,9	46,4	46,1